

大清光緒十四年

本館新聞除禮拜外日出一  
紙 諸君賜閱本報者無論  
本埠外埠均可函致本館取  
閱如外埠閱報加寄費可  
也除日報照常刊送外復不  
惜工本從英國採辦釘書裁  
紙各機器以待與 各官商  
刊印書籍單件並有英國各  
種活字及各式花邊等延有  
西人操印工藝甚精所有中  
西文字均能刊印並有石板  
印字大小機器均用精工

第 二 千 零 八 十 二 號

# 報 叻

本館開設在舊巴口門牌第十四號

印工總絕倫前延有文士書  
寫各體文字現由上海購到  
各種書籍出售其書目另行  
刊佈所有各項價甚相宜再  
本館所登來札原擇其有關  
世道人心者附登否亦須無  
礙於人而後始錄其有謬  
成文以及支離辭費者概不  
登報嗣後 諸君來札尚祈  
自諒更須寫實附里而後敢  
登但來稿登與不登均不能  
將原稿收回也 本館謹白

戊子九月廿五日

凡刊報每月一元每日每張五仙 (大英一千八百八十八年十月十九號禮拜一) 凡刊印告白第一日每一字一仙第二日以下每字半仙

寄報聲明 ○啟者本報所出報紙其價係按年而算而半年開單一次領取價此與零沽者有  
所不同近見外埠諸君取閱本報者或有僅一二月之久即為止其更有取巧者取閱本報迨屆半年開  
單往收報價之時則竟託詞謂已致函本報着為停寄何以復送前來緣是即欲圖沒報資味痛恨竊思  
本館之報原期大眾同觀事之濟否不在一人倘不欲賜閱即以一函投諸本館斷無有不為之止截豈有  
強人看閱之理則此言之詐可知茲特聲明 諸君止看本報者必須作函由國家信館寄投之本館  
始為准信倘本館未接來函仍為派送則不妨再為示教至於取閱報紙必須至一年半年方能止截否即  
作為零沽當按價索償勿謂言之不預也特此聲明 本館謹白

### 論吉隆議設備工公所事

吉隆地方議建備工公所一事本報已迭將其情形登錄善哉是舉不惟於礦主有益即工人亦未嘗無益  
於其間也查該公所所以建立之意則緣防閑傭人逃遁而起蓋吉隆一地產錫甚豐以故採錫諸家紛紛  
而往比中需用新客者實有甚繁乃近來無論新老客多有私行逃遁之端雖經嚴行拘捕盡法而懲其弊  
終莫能除此蓋以吉隆為英官所轄英政素尚寬大與荷蘭之暴虐不同故雖盡法懲之而所罰猶輕不足  
使彼無賴之徒知畏諸礦主以此中流弊日甚不設法以防閑之將來不知伊於胡底爰擬定條章呈請參  
署求為改正施行並請給地建造備工公所一間俾藉以除各弊更以錫礦之中其工人常沾疾病若在礦  
中調養則不惟水土未合即醫藥亦在在多艱故特設公所另闢餘地以為工人等養病地方其舉實有甚  
善也是以瑞參政接閱諸紳稟後即與地課司兼署巡理府密太守從中諮商為之改定並即給予地畝催  
促舉辦是則瑞密兩公之意亦無不欲樂觀其成也至於公所章程雖未得而詳然以意測之當亦有所  
甚善者蓋歷來工人作弊大率皆恃彼此主人並無關照故敢以放肆為之或恃眾而施其挾制之端或背  
人而逞其逃亡之狡蓋彼此主人既無關照則甲礦之工遺歸乙礦乙礦之工遺歸甲礦而甲不能問也乙礦之工遺歸  
甲礦甲留之而乙亦不能問也夫如是則逃亡之事安得而不多故特設立公所一區俾諸礦主人得以互  
相聯絡庶諸工不敢如前之肆行私遺即有走失亦易於稽查追捕是則有益於礦主者實深即在諸工亦  
賴有此公所設立定章賞罰既明則勤勞引著既無暴虐欺凌之事復免偏私厚薄之虞即有疾病之侵亦  
有地方以為調養此則工人之利亦多是舉也無論為園主為工人均有所裨則公所之亟宜興建也審矣  
然若於此竊更有說焉吉隆一區自瑞羅兩公力圖轉頓以來地方已日饒起色前之茅茨蔽廬今已變為  
峻瓦崇垣則該地之日盛可知加以近來華人之赴之者如水之就壑焉夫地方既盛居民既多則必須  
賴善舉以為栽培庶可以永為保守今吉隆一地雖樂善之士不乏其人然善量猶未大宏即如醫藥一端  
亦多所未備嘗查該埠醫士雖眾然名手則殊寥寥且有踵門求診之弊端則醫風可見近來葉君觀盛  
慨醫術之不昌因特設館施醫延請醫士以主其席所奈披剔未能甚精想羅羅未能甚廣是亦限於一人之  
心思才力無可如何者竊以為今既建立公所時時勸捐題而國家復給以廣闊地甚莫乘此創建之時廣  
集緣金除創建公所外更立醫院與公所相表裏更無須再行宅地即可就公所之地以為之如前座為  
醫院中座為議事廳堂以公所醫院合而為一亦未嘗不可是則不惟便於礦主便於工人即閭閻中億兆  
蒼生受其慶者亦將不鮮而倡建諸君子其功德更屬無量為地方培元氣者在斯為一已振聲名者在斯  
即為子孫種福澤者在斯其功德之大而宏應永垂而不朽一贊之覆吾甚有厚望於吉隆葉君諸君也其  
有以善圖之

### 諭旨恭錄

○九月初九日奉 上諭浙江甯紹台道員缺着吳徵浚補授欽此禮部奏請覆試日  
期擬着於廿六日○初十日奉 上諭前據李秉衡奏已故前任廣西巡撫張凱嵩功德在民據本籍紳士  
請專祠並將事跡宣付史館當經降旨允准嗣經都察院據廣西京官劉宗標等呈請代奏並御史李學現  
奏臚列該故撫貪劣各款請收回成命當交沈秉成逐款詳查茲據宗標查明各款均無確據惟張凱嵩果  
係品誼純精功德在人自必靈情悅服何至毀譽參半衆論不符等語張凱嵩既非政績昭著輿論胥洽所  
有建立專祠之處着即撤銷該部知道欽此

法京報電 ○二十日法電報云法國廷臣現已定議欲在法京抽取商貨利息之稅嗣此事發交議院公議諸員竟不允行以此觀之倘議員終不准行則請廷臣想又須辭職矣觀法國廷臣每每數月即又更換則其中之故不可見耶

法京續電 ○二十日法京發來電音云法法大臣不來思控近語戶部各司員謂現須將法國邊疆極爲擴闊以便防守云云但此事須費甚繁約需一千兆扶令始能敷用云

英京電音 ○二十日英京發來電報云英前者英廷所委人員查訊太晤士日報所錄巴尼路騷事一案現委員等已開堂審訊據大士之狀師已允將致信之人姓名供出並其購買信息之稅概行報明云

窮途自盡 ○嗚呼人生出洋誰不欲滿載言旋還鄉衣錦乃至窮途落魄離離同故里亦無面目以見江東至欲葬身魚腹之中斯其遇亦殊慘矣觀某甲之投水不重可慨哉前日永生輪船由嶼抵叻之時道經石叻門海面船中言搭客一名忽而跳赴波心幸爲諸人所見時引港之小輪船方與同行見人投水立即救援故得拯離苦海之中嗣聞人論其自尋短見之由據謂隻身出洋已越數十寒暑而腰間常不名一錢今勉強振擗回華亦不過僅供船費思念及此即回故里亦有何面目以見鄉人故不如死於海中以了此畢生冤債云云其言酸楚異常聞之亦足令人懷惻矣

搭客墮水 ○前日有藍烟輪船名曼知那者由港抵叻據報稱十九早約三點鐘時天猶未明有一搭客不知何故失足墮水乘爲舟人所見立即施救旋欲爲援救不圖茫茫巨浸無處尋求故終不能撈離羣海云

火災再誌 ○昨報芳林巴風火災一事茲查悉其詳細是夕之火係焚燒打石街黃君廷昭所設之碩義廠其火之發係在一空房中究不知燠燠何自而生當時警報一傳各水龍即紛紛援救不意工部局水龍之喉偶然破裂以致抽水殊艱幸是役救火人多得以即時撲滅然該碩義廠已付諸一炬猶幸未經延及他家計是役所燬各物約值八九千元之多并未買有保險云

餓殍震耳 ○犀兕之類南洋出產甚繁刻聞丁加勞王得犀一頭頗爲名貴茲特遣員載之來叻餽送施制府以表微忱則其慕義之懷可見矣

電線增設 ○望加錫巒及峇釐陵等處前者向無電線之設嗣商人等以前無電音傳達消息殊爲不便因特創設電線現聞已經一律告竣可以通行諸處矣

葡督過叻 ○葡屬之智模總督近由任回葡前日道經叻中查該督於西本年四月間始行履新乃該督到任後嚴行究辦謀害前督之黨徒是以蒞任以來人心甚爲不服已欲謀害數次幸皆未成其最險者則一夜該督正在花園中與其前鋒官共話忽有土人之童子數名用鎗向之轟擊彈子飛至幸未傷及該督惟將其前鋒官擊傷云云然則此次該督回葡或緣避禍未可知也

甲中近報 ○刻聞麻六甲內地名沙呂感者近因收取地稅事民情憤騰異常經地方官所率兵丁開鎗向空轟擊誤斃一穆拉油人聞此事之起緣該處向章國家稅則均取什一之賦平日以穀繳納乃近來此令已改爲抽取洋銀諸土人以爲不便故多抗不遵繳以致釀成變故云所聞如是至其詳細則仍未得而知也

貿易宜知 ○近閱本坡商務公所出有佈告通知本坡商人等其略謂近日本公所已向認師查詢買賣貨物章程如賣者未將貨物交買主而買主未經磅過點收者倘有不測如火燭等乃賣主之事與買主無干而買主必須自爲買保方可無虞但其貨已經買主磅過驗收者即爲買主之事與賣主無涉嗣後如有賣貨者將其貨送交買主貨倉時務須與買者訂明所有千係概爲買主承當並向買主取回字據爲憑始昭妥協云云此事於商局有關妥亟錄登以供衆覽

兇徒繫獄 ○吉隆遞來信息云該處有一客籍匪徒年約廿餘歲於月之初旬某夜獵豔於該處大門內某娼樓狎有一妓名阿旺者而幾釀命案焉查阿旺當碧玉之年華具錦珠之姿色飾金佩玉豔冶宜人匪則擁而狎之以爲室對芙蓉詎財色之心因貪併起故與妓訂爲度夜交時妓室相延茶烟坐語詎談若未終匪則以事他出夜深始回入於室中妓已偃息在床南柯入夢而玉色金光燦然耀目匪於是貪念驟萌遂欲謀財而害命乃潛登於床持縲帶暗縛其頸則以身壓其軀猝欲極力以勒之斃其命而攫其資焉不料該妓力爲抵禦以足踢其板壁故隔壁之妓聞警詢察匪遂以戲謔之聲對至是長人察知而圖財之心遂怯緣繫其手而妓遂疾聲呼救隔壁之妓以其禍生不測因率該院諸眾咸集執務察故眾目共見該匪之所爲遂即呼差拘之翌日經該處地方官提訊院眾俱爲之証鑿鑿可據而匪亦直認不諱案無遁飾故將該匪罰禁七年並充苦工以懲厥辜云

呈進首畫 ○京南左安門外十有八里某村所產之薑紫皮細理味濃氣香爲他處所不逮若易種別處色味便改故該處所產之薑每年照例呈進列入首品異常珍貴上月初三日該處地方官用荆條編成大筐裝盛首畫廿餘筐上覆以黃紙表糊并加藍龍黃布照例呈交內務府堂上以備 御用即經內務府堂官驗明照收

御用即經內務府堂官驗明照收

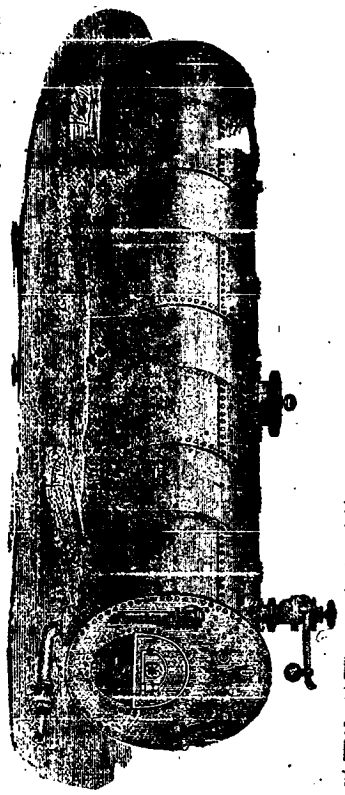
御用即經內務府堂官驗明照收

御用即經內務府堂官驗明照收

御用即經內務府堂官驗明照收

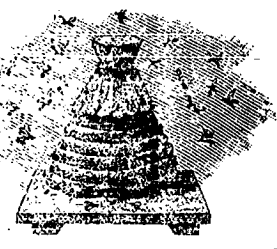
御用即經內務府堂官驗明照收

啟者本公司製造鐵閘新式新式坡底落等機地方交易多年專造一切鐵  
巧機器火鋸火爐鐵火爐之器具及大小輪船汽機鍋爐並各種新式鋼鐵  
器皿一應俱全無不堅固耐久極便合用願六甲地方本公司開設有分廠



代中西土商修整各種損壞機器工價格外公道如有 貴客賜顧者請至本  
廠面議特此佈聞 西一千八百八十一年十二月廿六號 鐵來安公司啟

法國頂上蜂窠標萬蘭池酒出售



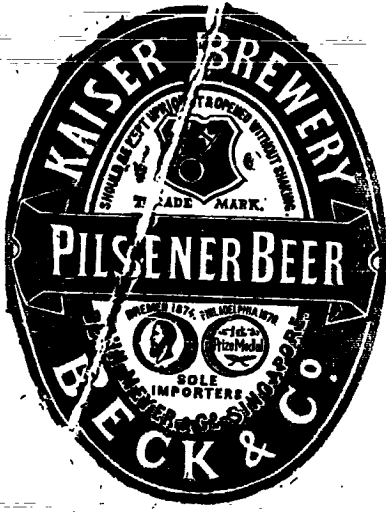
敬啟者茲本公司親由法國督辦頂上好萬蘭池酒來  
助發售其酒清香濃郁醇厚異常飲之誠可令人長血  
氣壯筋骨悅顏色妙美無窮今市上所有萬蘭池酒無  
有能出其右者誠佐饌中妙品也至此酒惟本公司一  
家沽出餘無別家出售 諸君光顧請細認蜂窠標頭  
為記並細辨香味方不致誤價甚相宜倘有到伶之辨  
者祈早惠臨沽買是荷  
大英一千八百八十八年六月二十號  
大清光緒十四年五月十一日 明碼也公司謹啟

中外眾國有限保險公司

啟者本公司總局設在香港多年辦  
有資本銀二百萬元已先收股份人  
來銀六十萬元及餘存銀六十萬元  
在印係本行代理承保各商貨物銀  
項運送輪帆來往各埠其保費相用  
照例所有花紅之銀俟結賬之後按  
數分派前一千八百七十八年  
一千八百八十年每股得利息銀計五  
八仙又一千八百八十年至一千八  
百八十二年每股得利息銀計一八  
仙諸貴商賜顧者請至本行開相商  
可也 大清光緒九年 月 日  
英一千八百八十三年八月廿七號  
毛質德公司謹啟

啟者現本館  
新由上海書  
到活字排板  
石印各書  
甚多約計  
百餘種茲以  
廉價發沽諸  
君欲採辦者  
祈到本館選  
購是荷至其  
書目太繁不  
能殫述以上  
所列各書均  
半白覽可也  
謹啟

蜜酒出賣



啟者茲本行由歐洲辦到上等密酒  
來助發售其酒甚佳茲將標頭印出  
諸君光顧祈為細認免致有誤倘  
有無恥之徒假冒本行鎖匙標者本  
行定必嚴為控究再此酒不能販往  
加勝吧 三寶龍 泗里末  
望加錫 檳榔嶼 日裡等處其  
他各埠均能運往並此佈聞  
大英一千八百八十六年十一月十  
號 明碼也洋行謹啟



啟者本行由小呂宋督辦上庄選葉呂宋烟發  
售其貨均屬上等並無低貨攪雜且價甚相宜  
其中每箱有五十枝者有五十枝者有一百枝  
者各款俱備香美異常因邇來西人年節將屆  
用此以作禮儀餽贈最為合式且能與 諸君  
代辦小呂宋各貨 諸君賜顧請至土庫花園  
邊奕爾堅洋行之後與密加釐士打索路店  
隔鄰本行相酌是荷  
大英一千八百八十七年十二月七號  
大清光緒十三年 我士連洋行謹啟

吉屋出賃 ○啟者做號現有吉屋一所在王家山脚希利街第四十九號門牌計該屋橫闊五丈另有屋巷二條深一十五丈屋內所有與堂樓舍并兩間房壁球房及夥伴住居之所無不俱全甚為宏麗茲欲出賃與人倘 諸君有合意者 祈至做號議租可也特此佈聞  
大清光緒十四年七月二十八日  
黃坤慶號謹啟

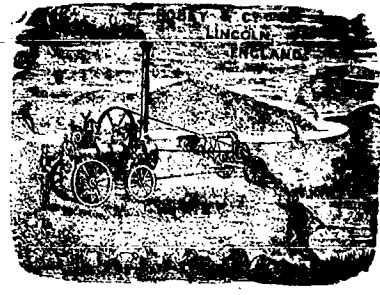
**線 出 售**

啟者本行專辦英國寶拿士布線機房各色上等棉線線發客此線與線球不同線身光滑於縫衣脚車手車其為合用每個足長一百碼價甚相宜曾經呈請英國考驗幸蒙賞賞并賜金錢羊頭號標為記本行因此線雖久已盛行外埠惟亞洲一帶向恐未有周知故特辦此東來俾利便中華之用 諸君用始知余語之非虛 貴客光顧請認羊頭號標牌為記  
大英一千八百八十七年十一月三十號  
香港希士洋行 新嘉坡代理人明馬也公司謹啟

**酒 品 出 賣**

啟者本行督辦歐洲馳名三品洋酒來叻發售其酒係白頭款式發售有年沽飲 諸君莫不稱其香爽奈近有無恥之徒假冒本庄三品酒款式以圖魚目混珠情殊可恨嗣後 諸君沽買本行 White Seal Champagne 牌之內有小紙包頭計華字號若此字樣即為偽冒請為細認特此佈聞  
大英一千八百八十五年十二月十九號  
大清光緒十一年 月 日 明馬也公司謹啟

**活 侯 亞 士 堅 公 司 告 白**



啟者本公司向來開股本坡久為中西 商翁所賞識茲承英京末汝公司之命託本公司為該公司駐叻代售機器之人本公司既受所託不得不代為力肩鉅任將該公司辦事之誠製造之美以及貨物之多盡舉以告海內 諸商翁知悉緣該公司向來開辦英京歷久無異素為英國人所賞識不特為英國人所賞識又為鄰國人所賞識不特為鄰國人所賞識且為天下各國者皆為以此也現計該公司立心持平交遊盡善物料既美製作更精所以能遠譽於本國鄰國及天下各國者皆為以此也現計該公司立心持平交遊盡善物料既美盡述更侯不可不備非親至該公司目擊斷不能備詳所見茲不過略舉其大概言之亦存什一於千百中之意耳至該公司現經運到本公司存貯代售其中件數堆積如山印不可枚舉茲將其價較別家稍為相宜而亦視別家為特妙請 諸君移玉到本公司一觀真有所聞未盡所見之微不啻遊山陰中道令人接應不暇矣至於本公司又有製造做大號之機器以及水厚等冬機器亦是名目太多不能備列謹此奉告倘有實然賜顧為慰現本廠已遷至工部局貨倉左鄰近復分枝一廠在吉隆坡仙四師爺官後大馬路至下巴實河邊橋頭右邊開張以便吉隆 諸君選購機器以及修理機器等事 諸君光臨請移玉趾是荷  
大英一千八百八十七年十一月九號  
活侯亞士堅公司謹啟

**新 款 歐 洲 馬 車 鞍 轡 等 件 出 售**



啟者本馬車房自一千八百六十二年開設在小東陵大路邊迄今二十餘年素蒙 諸君惠顧遐邇馳名本車房專代 諸君製造各款馬車無論四輪雙輪大小明暗各車均能製造所用物料均係上等而抹漆畫線亦皆精妙異常其木料均係選用上等美材且皆預買放乾然後製造故無裂綻變樣之病是則不惟悅目并且耐用與平常所製者不同倘 諸君有命本車房製造各車者懇即惠臨務能如意而本車房并有製用之馬車出售雖曾用過然再加修飾與新製者無殊其車則四輪雙輪大小款式無不備有以便諸君選購更可代 諸君修理一切車輛其物料概由歐洲預辦充足無須臨時購買故修理甚捷可以剋期告竣且價甚相宜倘 諸君有惠顧者其在本坡則可至本車房面商其在外埠則可函知本車房自能備辦并有各車目錄列明以便選購而本車房復有鞍轡等件出售有服車者有乘坐者其中大小雙單各款俱全此鞍轡均由歐洲督辦來坡倘 諸君欲往歐洲採購者本車房亦可為之代辦並能相其馬匹大小配以鞍轡務令合宜即修理舊馬鞍便之重新亦無不可而本車房並有樹乳之踏墊出售其車如鑄鐵造木油漆畫線及皮工等類倘有工藝超羣者可即前來相商果能合用自必不惜重價酬勞如欲知其詳細情形者可至本車房細詢便得特此佈聞  
大英一千八百八十八年四月十四號  
南末兄弟車房司理人麥吉利啟

英國新出頂「花露水出售」○啟者本公司所製之花露水及高浪水最為佳其香之清而且久非尋常可及素已馳譽歐洲用此水者莫不噴噴稱頌為妙品歷經荷領寶星七次以獎其佳然則其妙處可知茲為通流故特佈告倘 諸君有欲採辦者祈請函致本公司取討價單便知一切特此佈  
大英一千八百八十七年四月廿五號  
加刺安巴羅馬里公司謹啟

可俟詎某白狎妓而後匪特費財罔附亦且雁渺魚沉其婦遠隔重洋頗占鬼卦初不解其何故使然嗣幸以某榜妓被逐之事函於其婦至是婦始知某之誤入迷途致有忘家之舉婦得是耗因商其母勃然與尋夫之念附航南來因抵檳城爰造某寓某時以婦突至竟不為之慰藉且責其輕於遠來婦因譏其忘家幾至鵠形菜色某以該妓在旁恐其悉聞家事嘗彼為罵人之子實有碍於聲名也蓋某與妓脫籍時嘗有謂其席豐厚施施於該妓之前故怒彼婦之言貧而復輕身南來之舉自是而後婦歸則多咎多方疵瑕婦不能耐故有反目之嫌詎某盡滅天良竟與該妓駢然潛去冥冥飛鴻不知所之此去月之事也後婦以遠遊莫依學目無親泣訴於李某某之前李終以故友難忘慨助川貨勸婦南渡以歸母家聞婦業於前數日由嶼沽舟抵叻轉便航東歸故國云噫糟糠之婦不可忘婦其奈某何哉遇人不淑蓋有不替為彼婦悲矣

福州新語 ○榕垣錢法有台票城票二宗台錢票則支官制大錢城錢票則大錢八十中換以二十鵝眼市面買物皆是城票而台票則少見且愈趨愈下向之鵝眼錢尚有銅樣者今則變為鉛模者千只換大錢八十文坐賈行商折本甚多前年各當商源稟兼督巡撫楊石泉制軍批飭福州府傳集各錢行剴切諭禁而仍陽奉陰違本年貿易場中自行議禁先則工作店禁用小錢而小本經紀繼之今街上視小錢幾如糞土矣○福州北門外人某甲入城挑糞至府前街失足傾跌污穢盈街該處各店通令挑水撤除甲真晦氣矣○水部門外有一少女挑菜入城叫賣至到任橋邊突被甚乙誘入台基百級戲弄女羞紅滿臉狂奔而出遍告街人有抱不平者協眾往拿則已不知去向矣

屍分九段 ○金陵之子城為旗民所居住然僅誅茅伐竹零星數戶而已其舊址有御河橋一日五龍橋橋下之水與湖水相通近來井底乾涸八寶街一帶旗人汲取此水者日眾乃上月二十三日橋下忽漂來人頭一顆屍身數段一時喧傳坊保報理事府黃海壽司馬會同上元縣陳仰山明府帶同仵作刑書前往該處相驗其殘屍已經人撈起共計九塊頭與身三段手足六段門成形成形細視刀傷不計其數年貌約三十左右身上寸絲無存來觀者人山人海並無親屬相認陳明府與黃司馬驗訖即派幹役限日破案各自回署次日稟報軍憲奉面諭速將此案破獲萬萬不准疎懈司馬與明府均唯唯而退立即發差四處訪捕聞捕役等追踪血跡步步尋根至某姓門前見血跡甚多差役進內盤詰則係安慶人氏門前血跡則因昨日宰羊所致事尚可信似此巨案未知何日始能破獲也

部議典禮 ○禮部會同工部議奏請定應用綵綢標彩數目並先行酌議綵綢正數派辦各色羅縠等件開單呈覽各摺片大婚應用綵綢標彩現尚未定有數目應先期核定以憑備辦禮部即將是否應搭綵綢標彩結綵及鋪設標彩處所妥速議定奏明請旨其一應陳設器具凡有關於禮節須及早籌辦者一併妥議具奏等因恭查 皇上大婚典禮例內應搭綵綢標彩結綵及鋪設標彩處所前次 穆宗毅皇帝大婚成案妥議具奏臣等敬請酌竊查會典內開 皇子婚禮於 皇子宮近處張幕結綵今恭遇 皇上大婚慶典禮儀自應擇地搭蓋綵綢標彩結綵以光盛典謹按例開 大婚奉迎日升輿吉時屆內應儀儀校進鳳輿於 皇后邸堂階下正中南向女官恭導 皇后升輿又鳳輿至 乾清門階下內監奏請 皇后降輿詣 交泰殿等語是 皇后升輿降輿均在階下由 乾清宮詣 交泰殿必由甬道經過臣等體察情形此舉無棟宇復無簾幕若非飾以綵縵恐無以肅瞻瞻而崇制擬於 皇后邸內堂階下搭蓋彩綸一座並懸掛結綵 乾清宮階下及 交泰殿前甬道擬請各搭彩綸一座并懸掛結綵其如何相地定式由各該衙門敬謹酌辦須彩綸正數亦由各該衙門估計豫備至鋪設標彩處查 冊立 皇后例開慶賀日 皇太后宮朝賀 皇后宮朝賀工部內務府鋪設標彩恭遇 朝賀大典 皇上經過各門均鋪設標彩應氣辦在案 大婚奉迎日 皇后鳳輿係由 大清門 天安門 端門 午門 太和門各中門入 中左後左門進 乾清門中門應請接照 朝賀大典各門鋪設標彩定章一體鋪設 大婚越二日行慶賀禮亦擬如 冊立 皇后之儀 皇太后宮 皇后宮均由工部內務府鋪設標彩數目應由各衙門豫籌備辦至 大內各 御道暨各 官門應否有所須帶綵綸標彩之處應由內務府酌核辦理其應帶陳設各儀物臣等謹按會典及臣部則例所紀各件繕具清單恭呈 御覽其有臨時應行加增者仍由臣部隨時奏明以昭慎重所有遵議緣由是否有當伏乞 皇太后 上皇聖鑒為此謹 請奏 旨

燕市秋風 ○八月初間吉林將軍入奏因將試辦洋土各藥捐課情形開單報部並查七業收捐買難預先定額惟可儘徵儘解因奏請 飭部查核定章等語聞此奏經戶部會商總署未知如何辦理○院撫陳六舟中丞查得臨海關建設稽查洋藥棧房所需工料奏請於該關洋藥稅釐項下作正開銷聞此奏奉 旨交戶部核議旋經戶部以所需工料銀數若干未據聲明因於八月初間移查該撫轉飭該關道即將工料數目查明造冊報部以憑核辦○吏部考功司二堂兩旁有住戶甚多大半皆係吏部候差役眷屬也初七夜間有一方姓老嫗遺溺短見吞洋烟而死次早司員察知一面將方子送交刑部究辦一面傳飭中正司官相驗嗣經驗明係吞烟身死並無別故因將屍格分報刑部及城憲查辦聞方子為該司送文書長差云○漢京官應領秋季俸銀經戶部查明共需銀五萬三千兩有奇定於八月十一十二兩日發放前期各行文武各衙門務於是日派員赴庫承領○兵部行文各旗營謂上年官員軍政各旗營保薦卓異會引 見奉 旨交軍機處記名各員應取具本佐領圖片聲明出身膺歷三代姓氏年歲會否著過漏都統一併於十日內自行呈報軍機處查核相應行知各旗營轉飭各該員遵照辦理

該員遵照辦理

該員遵照辦理



請龍祈雨 ○金陵久未得雨... 官保即在龍王廟安設龍位... 絕未知若者將何以慰我也

京報選錄

○安徽巡撫臣陳彝奏為揀員調補要缺知縣以資治理恭摺仰祈 聖鑒事竊照宣城縣知縣唐建騏調缺另補遺缺接准吏部咨開准予留外選補按照行文限期減半計算應以三月十二日接到部文之日作為開缺日期...

神廟

○向書街甘肅新鎮巡撫二等男臣劉錦棠奏為廟祀 正神靈顯著懇 恩勅加 封號以答 床神恭摺仰祈 聖鑒事竊維護理迪化府知府迪化縣知縣陳希洛詳據紳民高廷選等稟稱迪化城西關向建有 龍神祠靈應素著已歷年所今歲夏間雨澤愆期經官紳戶民虔誠祈禱立沛甘霖災無形不致旱魃為虐洵屬效靈助順允宜 曠典崇封聯名稟懇由府轉詳請奏前來臣查廟祀 正神實能禦災捍患有功德於民者例請加 封號前迪化府 城隍神靈顯應經臣於上年奏准 勅封靈應欽遵在案茲迪化城西關 龍神靈應著功德及民合無仰懇 天恩 勅加 封號以答 神庥而順輿情謹會同陝甘總督臣譚鍾麟恭摺具陳伏乞 皇太后 皇上聖鑒 訓示遵行謹 奏奉 硃批禮部議奏欽此 ○劉銘傳片 再據署新竹縣知縣方祖蔭稟稱該縣原係淡水廳舊治城內廟慶誠祈雨如響斯應年穀有秋地方士民稟懇奏 頒扁額以答 神庥取具事實冊結詳送臺北府加結核辦轉由布政使邵友濂具詳請奏前來臣查核相符合無仰懇 天恩俯准 頒扁扁額各一方以順輿情而昭靈貺除冊結咨部外理合會同閩浙總督臣楊昌濬附片具陳伏乞 聖鑒訓示謹 奏奉 硃批另有旨欽此 ○劉銘傳片 再據先補用副將鄧炳南管帶屯軍械操防廢池經臣飭據臺灣道查明會同布政使詳參又署北路中營都司甘蕙雲騎尉洪發安押餉包差聲名狼藉由該管鎮協稟揭到臣除分別撤辦外相應請 旨將補用副將鄧炳南世職雲騎尉洪發安一併革職以示懲儆而肅營防謹會同閩浙總督臣楊昌濬附片具陳伏乞 聖鑒訓示謹 奏奉 硃批著照所請該部知道欽此

西國食物出投

○啟者茲定於西本月廿九號即華本月廿五日禮拜一上午十一點鐘拍賣西國食物甚多計有菓子酒三箱 羌汁酒十六箱 啤酒一箱 西國威士枝酒三十七箱 菓汁六十九箱以上各貨精美異常 諸君有合意購置者請屆期 玉臨投買是荷 大英一千八百八十八年十月廿九號 巴越館主謹啟

瘧疾良醫

○敬啟者拙荆患冷嘔四肢痠痺之症數年屢醫未效徒喚奈何偶閱叻報會看廷川敬頌儒醫 江天恩先生現寓舊巴風邊怡隆行內敬請問症施方未浹旬而數年之症全愈又做宗文前亦久患瘧嘔服藥數劑其效若失確見 先生得醫學之衣鉢真傳有實濟也特書數語佈告同人 大清光緒十四年九月廿三日 黃清安謹啟

堪輿巨眼

○世之習堪輿多矣而求其得青烏之秘者不可滿余素慕此術求其人而弗得嗣乃遇 鄭熾南先生見其認龍點穴奇妙入神所有經開各山莫不驗如影隨因請其卜葬 先嚴墳墓所言得失葬後果一一相符地學之學如此其精即方諸楊曾廖賴諸公不

是過也僕所隨有素感荷良深

圖報無從爰誌數語於報端以備問津者知所趨向焉 先生館寓小坡新海南會館後街新巷內右便第六間就問者請虛心往聯可也 大清光緒十四年戊子九月十八日 小坡同興號曾玉堂謹啟

敬頌名醫 ○ 醫思人有疾疾而不認真醫治是自誤其命也欲醫治而不講求名醫又更誤也每見英偉強壯之年偶有疾病即委靡不振者其可慨也茲英醫官馬吉里士珍係本坡花旗領事之愛婿也先生精究醫學存心濟世余兩小兒巨川文英曾染沉痾危在旦夕幸逢先生一投藥石頓覺精神爽快連服數劑元氣全復是其再親天日亦先生之賜也用誌數言以謝先生耳倘諸君有欲請教者可到高勞橋藥店詢之便妥專此佈聞 光緒十四年戊子八月廿七日 振成陳金鐘謹啟

RIGAND'S KANAGA WATER.

列類干那芽花露水 ○ 此水係以干那芽花所製其花出自日本國中香冠凡卉乃其顏君在日本探游載回法京製成此水以故其香甚清而其用亦甚善如皮膚有皺裂等病抹此香水固能愈痊尤可解蚊口之毒若以香水和水盥洗固能令人肌膚嫩滑顏色光潤且瘡癩不生本藥房製成此種花露水銷流已久遐邇傳揚不料近有德商仿照本藥房所造此水以圖射利其實氣味遠遜迥隔霄壤 諸尊有購買此水者請看以下所列第一款之西字標頭本藥房所用製載此水之樽係有浮凸字樣如下所列第二款且有西字註明列類公司字樣如標各均有細書號據始為真貨否則係為混冒向祈慎購至於各式人等有假冒本藥房花露水或由外處運來或在本坡發售一經本藥房查出定必嚴行控究至本藥房之花露水係託新嘉坡藥房麥加君代售並未開枝別處併此聲明此佈

'KANAGA DEPOSE' 4430.

MORRHUOL

模好呂解毒葆元藥丸 ○ 此丸端治虛損吐血花柳傳毒咳嗽哮喘目痛重舌等症其效如神且不惟解毒並且能調和營衛葆養精神現在法英美等國醫士所用花柳敗毒之藥均用此丸無不藥到病除立見春回若服此丸須仿照魚肝油之法要緩緩吞下不必於用飯時吞服一二粒切勿誤為急吞以背服法此丸係以樽裝載每樽計一百粒現託新嘉坡藥房麥加君處代售此佈 大英十一月八號

SANTAL MIDY, DR. MIDY'S SANDAL OIL CAPSULES.

檀香油藥粒 ○ 此藥係製成油質以薄皮一重裹作粒形以便易吞而其藥力能端治花柳淫毒白濁白帶癰閉一切等症如症雖香痛服之立止而服藥後約歷二三日即見功效但所患過重者須每日吞服六次每次吞服二粒至痊愈後後宜再服十日庶得消除此藥時宜戒色株惟服此藥時宜戒色慾勿自誤致誤藥力之不神也現此藥託交新嘉坡藥房麥加君處代售此佈

FRUIT JULIEN.

浮律如里瑪藥糖 ○ 此藥糖係採鮮果之汁加以藥料和製成塊略如糖粒氣味甘佳而其功效較於瀉油為日無論男女老幼均能服食且其味有如糖菓最為適口尤為小兒所愛其藥力均可治胆汁太多重舌頭痛鬱結大便不通斑疹血熱血毒以及皮膚疥癩等症服之亦可涼血行滯且能令臟腑潔淨痼疾立除但服之法宜於臨睡時吞服一二粒至翌早飲茶一杯須臾即覺大便通利身體爽快現此藥託交新嘉坡藥房麥加君處寄售此佈

鳥密酒發售



啟者本行向由英國督辦各種美酒來叻發售久已遐邇馳名茲復由英新辦到額爾士斗雲字號之狗頭標鳥密酒到叻應沽此酒香奕異常不惟飲之可口且能保養精神調和血氣常飲令人不生疾病誠酒國中上品也 諸君光顧應細看以上所列之狗頭標庶不致誤且價甚相宜倘 諸君有欲飲者請至本行取用可也此佈 大英一千八百八十八年八月十五號 明碼也洋行啟

西國醫士佛羅斯配製治病滋補氣血藥水能治肝癆肺癆胃弱飲食停滯心悸多驚四肢酸軟身體虛弱酒色過度等症經驗此藥水用玻璃樽裝載其如何功用另行布列一紙用華字印刊每樽附送一張用此藥水者每日服三次俱晨午晚膳後乃服每次用一茶匙以冷水或凍茶一酒杯開服須食一樽之譜方得見効如蒙 光顧請到中國各口岸西人藥房採買其在本坡則各藥房均有發售如欲多買者則請至然里直洋行對門之新嘉坡藥房即勞末申藥房內麥加君處選購大樽每樽分作一百二十八服價銀一元半樽每樽分作六十四服價銀一元半佈 大英一千八百八十八年正月十八號 美國紐約佛羅斯公司謹啟



時款鐘表出售 ○ 啟者本店開設在國家信局對門即永安公司之隣專在歐洲督辦各式時款鐘表來叻發售計有銀表一錶最為名貴每枚價銀二十五元并有大小各式金表甚多均屬當行出色者更有無須表匙自能上鍊之銀表每枚價銀五元其表甚為堅固至於時鐘則各體俱備無論掛鐘座鐘以及石質之鐘皆備其鐘皆異常美觀以備諸君選擇他如金表金匙相盒金表練金戒指等各物甚多不能備錄而本店并能代 諸君修理鐘表以及風雨針等件甚為精細保能晷度無訛 諸君惠顧請即移玉 光臨為盼 大英一千八百八十八年四月十七號 模申鐘表店謹啟

