

大清光緒十四年

本館新聞除禮拜外日出一紙諸君賜閱本報者無論本埠外埠均可函致本館取閱如外埠閱報照加寄費可也除日報照常刊送外復不惜工本從英國採辦新式書裁紙各機器以待與各官商刊印書籍單件並有英國各種活字及各式花邊等延有西人鑄印工藝甚精所有中西文字均能刷印並有石版印字大小機器均用精工刷

第 二 千 零 七 十 八 號

報 叻

本館開設在舊巴剎口門牌第十四號

印工總絕倫前延有文士書寫各體文字現由上海購到各種書籍出售其書目另行刊佈所有各項價甚相宜再本館所登來札原擇其有關世道人心者附登亦不須無礙於人而後始錄其有謬誤成文以及支離費解者概不登報嗣後諸君來札尚祈自諒更須寫實里而後敢登但來稿登與不登均不能將原稿收回也 本館謹白

戊子九月二十日

凡刊報者每月一元每日每張五仙 (大英一千八百八十八年十月十四號禮拜三) 凡刊報者每月一元每日每張五仙

所不同近見外埠諸君取閱本報者或有僅一二月之久即為止截其更有取巧者取閱本報迨屆半年開單往收報價之時則竟託詞謂已致函本報着為停寄何以復送前來緣是即欲圖沒報資殊堪痛恨竊思本館之報原期大眾同觀事之濟否不在一人倘不欲賜觀即以一函投請本館斷無有不為之止截豈有強人看閱之理則此言之詐可知茲特聲明 諸君止看本報者必須作函由國家信館寄助投之本館始為准信倘本館未接來函仍為派送則不妨再為示教至於取閱報紙必須至一年半年方能止截否即作為零沽當按價索償勿謂言之不預也特此聲明 本館謹白

防俄策

俄羅斯之為中國患非一日矣本館舊日時艱屢懷邊務凡俄之舉動一有所聞無不亟登報章以備留心時務者鑒且擇其攸關緊要者論之而凡中國邊防有一利一弊亦無不切實發揮語長心重情見乎詞焉數日前曾著電田一論蓋言萬兵於農實遠塞即所以備強俄之策乃是日論後即有彈春漸旺之信而俄人拓地其事大有可慮由是觀之俄之經營理春穆哈刺見功如是之速其為我中國患者不更大哉亟哉試為深思遠慮博採兼聽取足以有益邊陲者為補前論之未足查彈春為俄國地其初荒僻特甚偏地荆榛極俄人開闢之遂成要埠凡俄國往來東道之戰船皆泊於此故日來漸形興旺但該埠既興則我東三省之患實於此基之矣穆哈刺北口荒漠之區實富新疆伊犁東北去歲俄創設火輪車自加土車因直達西卑里亞彈春及黑龍江一帶取道該國其治遂日饒起色昔時弊政概已刪除歐西之人因有大車可通亦多到彼遊覽其蒸蒸日上之勢正未可量夫該地既拓則我新疆伊犁之患又於此階之矣竊之俄之窺伺中國未嘗一日稍懈而中國謀固邊之策則滿洲宜先加整頓焉故滿洲之境有三十八萬方英里丁口約廿二兆其中山嵐瘴氣樹木葱蘢河道紆迴地土肥沃為 本朝發祥之地洵稱天府之雄情於一千八百六十年因俄會割其邊地以外之反生其顧視之心至今垂涎不捨此則談邊事者所深為扼腕也然其地膏腴之壤甚多苟得其治與可立待樹木則皆梁棟之才使善取之其利富源源不絕且地脈之佳更難盡述五金礦產全而尤多據上海西報云俄人見黑龍江等處金砂藥礦惟在華境居多深為太息但不知我中國何以久不介意豈末之知耶聞近有李秋亭太守籌辦未卜資本足敷開採否惟開礦即以防護一語見於太守稟稿中此語卓然碩畫故不禁殷殷望之刻值餉項維艱庶幾藉現有之利而挹彼注茲固何可緩忽哉特滿洲丁口雖多土著祇十分之一前皆策名軍籍不治生業其餘則四方之民心易搖動此亦當設法以弛其繫也而滿洲與蒙古高麗相為表裏自下高麗謠言未靖亂黨橫行蒙古傳聞心殷於俄俄將軍又言圖魯吉伊犁喀什喀爾蒙古等皆有向俄之心雖曰彼張大其說然或內訌未消復招外侮則將如之何也況現在伊犁一帶似向無妨獨高麗則萬不能稍有疏忽蓋欲安滿洲必先固高麗及蒙古唇齒之地設高麗蒙古有失則滿洲難為守而中國危矣故為今之計最重滿洲勢必屯紮大軍與高麗蒙古為犄角之勢是為上策焉再者俄亟亟以經營鐵路為心去年議築西卑利亞一路定限五載即須完工此路成則俄京至高麗僅十五日耳而又以築路之事委以陸軍大臣其注意在行軍已可概見其路綿亘於新疆蒙古黑龍江之北吉林之東實與中國大有關係然則中國之鐵路又豈可不急辦耶至若鐵路之設宜由奉天至京都為一路以達齊齊哈爾由此推廣而西至黑龍江為一路以至於吉林按至三姓為一路然後再接至雷古塔理春等處奉天貿易本盛百貨流通倘有鐵路則商務必更有可觀無事則載貨以便民藉其利以養路且可以歸其本有事則載運兵餉以固邊圉豈非上下交利乎如是則與俄工力悉敵彼雖強亦不足患矣

諭旨恭錄

○八月廿三日奉 上諭李鴻章奏神靈顯應請頒匾額等語直隸遵化州 關帝廟 延慶州龍安大佛寺黃龍潭龍神廟雷澤縣 城隍廟南皮縣興化大佛寺皆夙著靈應近年春夏之間連 化等處雨澤愆期經該官紳虔誠祈禱均即溼沛甘霖轉歉為豐實深感着南書房翰林恭書匾額各一 方交李鴻章祇領飭縣懸掛以答 神庥欽此○廿四日奉 旨肅毅侯秀現駐南苑所管正藍旗滿

印兵已進西界內而錫金部會業往英營進謁英帥矣迫英軍隨捷即發電諭慰勞諸軍並着於所傷之兵細心調理至於現在西藏如何情形俟續聞再報

博賽馬 ○本月廿一日為本坡西人賽馬第二次之期聞巡捕官密君現已遍諭各捕房各差等飭於是日均起跑馬場以資博賽如第一號捕房則飭英總差倫及英三畫列等差二名英巡差六名穆拉油三畫列等差一名穆拉油二畫列等差二名巡差十八名如竹脚捕房則飭英三畫列等差一名穆拉油二畫列等差二名巡差六名如梧槽捕房則飭英總差巴地先穆拉油四畫列等差一名穆拉油二畫列等差二名巡差四名如施坤捕房則飭英總差刺分英三畫列等差一名穆拉油二畫列等差二名巡差二名並飭有印度四畫列等差一名印度二畫列等差二名印度巡差二十名以上各差均着於是日下午二點鐘齊集於竹脚捕房然後率之偕往跑馬場以資彈壓而是日暗牌總差利節君亦率暗牌等皆赴該場稽察云

養蠶為患 ○蠶之為患誰不惡之故文公之祭鱸方且驅之不暇以除其害於民間乃有不驅之而竟祭之則其害豈有涯哉彼祭之者其居心何若乎是亦可謂別有肺腸者大巴窰地方有某園者為閩人某植靛之區也其園內有一塘欲注水以資灌溉於前數年有一穆拉油某甲比隣而居與某往來頗密故常造園相訪一日某甲捕小鱸一尾畜之於塘悠然而逝蓋以其可戲而祭之也時某雖知其事謂甲若此毒物終亦為害於他時然以該鱸之入於水中圍圍而去却難捕獲而鱸之遂置意外不料甲溺來盡室偕行喬遷異地而春秋在莠葛幾更該鱸因而滋長漸次肆毒於塘中故某邇來所祭之鴨約百餘頭常在該塘戲水而日必亡一鴨某初以為竊徒所攫也繼則靜以伺之始知該鴨為鱸所噬因悟甲之所祭該鱸至今碩大而為害於塘者故將該水涸之捕其鱸而斃焉而禍遂息聞該鱸於初畜時不過僅盈尺許今則已閱數載竟有六七尺之長則其鉅可知而矣股非亟而斃之其為害也豈可得而測哉

強徒勒索 ○人生不守本分游手好閒七尺昂藏飄零海外因以寒驅飢逼幾致無以自存遂乃拔劍而起擇肥而食始獨狼貪之念繼圖蠶食之謀恃力凌人竟施索勒卒致身繫縲纆欲脫而莫能則其計不誠左哉噫維彼兇徒終亦身而試法其亦曾知悔禍否乎聞有粵人甲乙等無賴子也常恃血氣之雄魚肉人間久為桑梓所不齒近則困如莊療療飢未能以故相倚賴共圖勒索於十六日均赴於牛車水順香娼樓向其搗而強貸銀項以甲等素不謀面不許通財甲則多方恐嚇竟拔刀置案上鏗然鳴均謂鴛曰如吝區區之貨不能償余所願必以此刀而從事矣該鴛以彼兇橫固極滋不測之虞因即奪門而出鳴捕拘之時甲聞鴛呼差竊恐身罹法網急即反身脫遁詎有當值巡差聞驚驟至而乙亦欲急逃適為該差執察其所由該鴛遂將強索情形詳訴贖未差故以其兇悍異常遂即擄回捕房而去惟現尚未經官提訊也

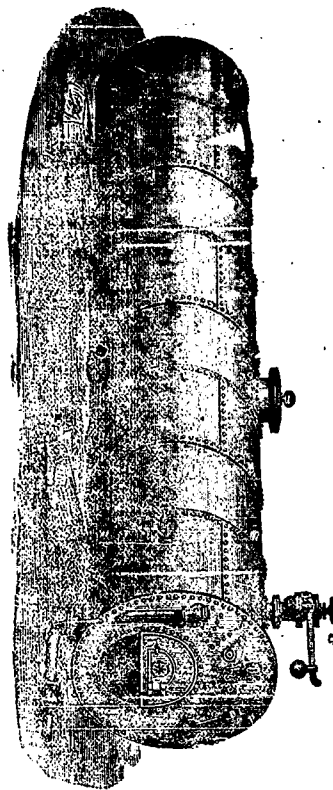
馬不拔毛 ○嘗謂拔一毛而利天下楊氏為我故不為也人且如是馬也何獨不然吉寧人某寓於竹脚執御為業常祭數馬於既以効馳驅之用其鄰家有一葡萄牙人某乙者不知所緣何事赴於甲之馬廄竟將一馬之尾欲拔其毛數莖以濟所用不料該馬忽然震怒奔將其足竟向乙之腹際踢去因而受傷仆地幾致一厥不振後為甲察覺始報其家嗣為其家人昇之而歸遣醫以治聞所傷雖重諒無性命之虞當亦不堪為之設處矣然則該馬之不肯拔一毛者其亦如楊氏之為我同一用意耶一笑

虎不傷人 ○楊星橋者賀遷甯江而籍隸象山八月初旬其父在家思背癱湯素孝屋夜遊歸偏求醫藥或言太和山寺妙圓和尚擅華佗術楊姓往延診治妙圓許之令楊先歸備應用各物即當踵至楊回道經玉女溪時已薄暮忽狂風驟起木葉皆飛有一斑斕虎迎面而來無可逃避驚怖無策偶隨人言老虎不吃伏肉乃跪俯於地倉猝中適當虎來之路虎至其所從旁而過後隨二小虎亦如之楊得命而歸妙圓亦至交疾漸痊或曰虎不為害者其孝心感也理或然歟

祭聖失儀 ○孔子聖集大成為萬世師表春秋享祀不忒禮至隆也開順德縣學官於本年秋丁祭期方謂我享維羊維牛惟粟其鑿之故料主祭者禮方行乎三獻而在廟旁觀之人即將牲牲祭品紛紛爭取失禮甚矣推原其故則祭聖之物若小童得而食之定必性倍聰慧故有此事此齊東野人之說誠俗不可醫也順德縣震怒飭差嚴拘爭取祭物之人到案懲警以杜效尤

玉蝶飛回 ○廣東老嫗以賣花為食者曉曉簞籠珠海趁花墟市百花而歸曉曉盈筐香風滿路時則繡閣紅樓鹿粧初罷嫗携筐入富貴之家結花成簇申以銀絲或有如蝶翅雙飛或有如半月未滿工於配搭紅紫相間巧合髮髻插戴而結成之所謂銀絲繡繡紫花者是也十一甫吉祥坊陳宅有某老嫗每晨以鮮花供插進以餅者收其萎者蓋花簞之中以銀絲細結而成故收其銀絲繡繡紫花者結花蝶以進翌晨復至陳婦命小婢以花蝶還之婢幼無知誤將婦之玉蝶給老嫗陳婦不知也及至粧竟覓玉蝶簞不得而花蝶之萎者尚在詢之小婢知其誤交花嫗而玉蝶以翡翠為翅以明珠為鬚髮端兩味頗大而圓備價銀三十餘枚婦怒婢錯交重笞之欲覓花嫗而不知其居址嫗歸一病不起將及月餘病中常夢見一老人索玉蝶花嫗心竊異之疑其為致病之由也力疾強起還之陳婦得獲故物賞花嫗以銀二枚論者謂夢中老人毋乃小婢之父耶亦未可知也

機 爐



啟者本公司製造開辦在新加坡直轄各處地方交易多年專造一切鐵
巧機器火油火礮做大導船之器具及大小輪船汽機鍋爐各種新式鋼鐵
器皿一應俱全無不堅固耐久且便合用廣六甲地方本公司備設有分廠道

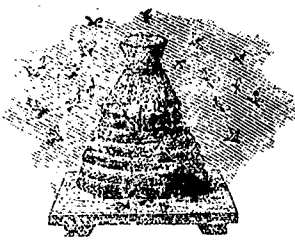
代中西上商修整各種損壞機器工價格外公道如有 貴客賜顧者請至本
廠面議特此佈聞 西一千八百八十一年十一月廿六號 賴來安公司啟

中外眾國有限保險公司

啟者本公司總局設在香港多年備
有實本銀二百萬元已先收股份人
來銀六十萬元及餘存銀六十萬元
在係本行代理承保各商貨物裝
妥運送輪帆來往各埠其保費和用
照例所有花紅之銀俟結賬之後按
數分派前一千八百七十八年
一千八百八十年每股得利息銀計五
八仙又一千八百八十年至一千八
百八十二年每股得利息銀計一八
仙諸貴商賜顧者請至本行開辦商
可也 大清光緒九年 月 日
英一千八百八十三年八月廿七號
毛質德公司謹啟

啟者現本館
新由上海寄
到活字排板
石印各書
甚多約計
百餘種茲以
廉價發售諸
君欲採辦者
請到本館選
購是荷至其
書目太繁不
能一一列
每冊銀五角
白話可也
本館謹啟

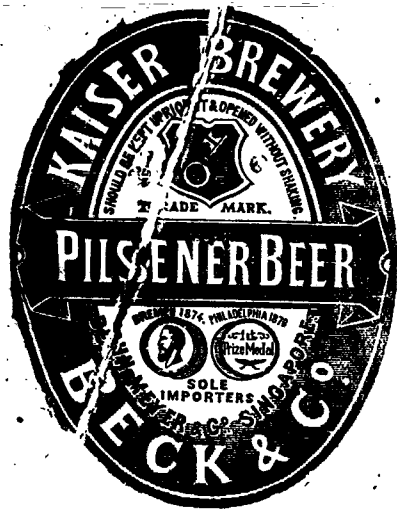
法國頂上蜂窠標萬蘭池酒出售



敬啟者茲本公司親由法國督辦頂上好萬蘭池酒來
助發售其酒清香濃郁醇厚異常飲之誠可令人長血
氣壯筋骨悅顏色妙美無窮今市上所有萬蘭池酒無
有能出其右者誠佐饋中妙品也至此酒惟本公司一
家沽出餘無別家出售 諸君光顧請細認蜂窠標頭
為記並細辨香味方不致誤價甚相宜倘有剽份之弊
者所早惠臨沽買是荷
大英一千八百八十八年六月二十號
大清光緒十四年五月十一日 明碼也公司謹啟

啟者本行由小呂宋督辦上庄選葉呂宋烟發
售其貨均屬上等並無低貨摻雜且價甚相宜
其中每箱有廿五枝者有五十枝者有一百枝
者各款俱備香美異常因邇來西人年節將屆
用此以作禮儀餽贈最為合式且能與 諸君
代辦小呂宋各貨 諸尊賜顧請至土庫花園
邊奕爾堅洋行之後 與密加釐士打索路店
隔鄰本行相酌是荷
大英一千八百八十七年十二月七號
大清光緒十三年 義士連洋行謹啟

蜜 酒 出 賣



啟者本行由歐洲辦到上等密酒
來助發售其酒甚佳茲將標頭印出
請君光顧所為細認免致有誤倘
有無恥之徒假冒本行鎖匙標者本
行定必嚴為控究再此酒不能販往
加勝吧 三寶壟 泗里末
望加錫 檳榔嶼 日裡等處其
他各埠均能運往並此佈聞
大英一千八百八十六年十一月十
號 明碼也洋行謹啟



聲明告白

○啟者新加坡小坡魯味之律街第二百一十七號門牌新裕和號原係溫善記楊部記二人自乙酉年十一月合夥同創故衣生理協力經營向無異志茲緣本年七月間因楊部記意欲退世之人掌握故將新裕和號全盤生理及店底家器貨物等項頂與新與裕號馮定記溫善源二人承受任從永遠經營至若頂受項業於即日交楚不欠分毫嗣後新與裕號生理盈虧均不干溫善記楊部記之事倘溫善記楊部記有與 諸寶號各親友交易往來及揭借憑對等項不拘先後多寡均向經手是問概與新與裕號馮定記溫善源等無涉先此聲明免致後論此佈

大清光緒十四年九月十五日

新與裕號 馮定記 溫善源謹啟

線 轆 出 售



啟者本行專辦英國費拿士布碌機房各色上等棉線織發客此線與線球不同線身光滑滑於縫衣脚車手車最為合用每個足長一百碼價甚相宜曾經呈請英國考驗幸蒙贊賞并賜金錢羊頭號標為記本行因此線雖久已盛行外埠惟亞洲一帶向恐未有周知故特辦此東來俾得利便中華之用 諸君一用始知余語之非虛 費客光顧請認羊頭號標牌為記

庶免有誤 大英一千八百八十七年十一月三十號

香港希士洋行 新嘉坡代理人明馬也公司謹啟

酒 品 出 售

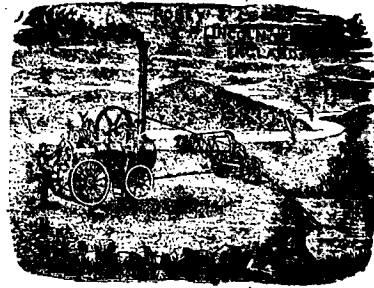
三 啟者本行督辦歐洲馳名三品洋酒來叻發售其酒係白頭款式發售有年沽飲 諸君莫不稱其香美奈近有無恥之徒假冒本庄三品酒款式以圖魚目混珠情殊可恨嗣後 諸君沽買本行 White Seal Champagne 牌之酒有小紙包頭詳華字號 諸君光顧請認明馬也公司為始無誤

若此字樣即係偽品請細認特此佈 聞

大英一千八百八十五年十二月十九號

大清光緒十一年 月 日 明馬也公司謹啟

活 侯 亞 士 堅 公 司 告 白



啟者本公司向來開股本坡久為中西 商翁所賞識茲承英京未汝公司之命託本公司為該公司駐叻代售機器之人本公司既受所託不得不代為力肩鉅任將該公司辦事之誠製造之美以及貨物之多盡舉以告海內 諸商翁知悉緣該公司向來開辦英京歷久無異素為英國人所賞識不特為英國人所賞識又為鄰國人所賞識不特為鄰國人所賞識兼且為天下各國人所賞識蓋因該公司立心持平交遊盡善物料既美製作復精所以能遐邇譽於本國鄰國及天下各國者皆為此也現計該公司所製造之器械甚多筆墨難以盡述更僕不可殫數非親至該公司目擊斷不能備詳所見茲不過略舉其大概言之亦存什一於千百中之意耳至該公司現經運到本公司存貯代售其中件數堆積如山印不可枚舉茲因篇幅太狹不能盡錄以備 諸商翁青電擇其要而通行者略登報端以為 諸君採擇焉如水厚木筒皮帶等其價較別家稍為相宜貨而亦視別家為特妙請 諸君移玉到本公司一觀真有所聞未盡所見之概不啻遊山陰中道令人接應不暇矣至於本公司又有製造做大響之機器以及水厚等各機器亦是名目太多不能備列謹此奉告倘新貨然賜顧為感現本廠已遷至工部局貨倉左鄰近復分枝一廠在吉隆坡仙四師爺官後大馬路至下巴雙河邊橋頭右邊開張以便吉隆 諸君選沽機器以及修理機器等事 諸君光臨請移玉趾是荷

大英一千八百八十七年十一月九號

活侯亞士堅公司謹啟

新 款 歐 洲 馬 車 轆 等 件 出 售



啟者本馬車房自一千八百六十二年開設在小東陵大路邊迄今二十餘年素蒙 諸君惠顧遐邇馳名本車房專代 諸君製造各款馬車無論四輪雙輪大小明暗各車均能製造所用物料均係上等而抹漆畫線亦皆精妙異常其木料均係選用上等與材且皆預買放乾然後製造故無裂綻變樣之病是則不惟悅目并且耐用與平常所售者不同倘 諸君有命本車房製造各車者懇即惠臨務能如意而本車房并有經用之馬車出售雖曾用過然再加修飾與新製者無殊其車則四輪雙輪大小款式無不備有以便 諸君選購更可代 諸君修理一切車輛其物料概由歐洲預辦充足無須臨時購買故修理甚捷可以短期告竣且價甚相宜倘 諸君有惠顧者其在本坡則可至本車房面商其在外埠則可函知本車房自能備辦并有各車目錄列明以便選購而本車房復有鞍轡等件出售有服車者有乘坐者其中大小雙單各款俱全此鞍轡均由歐洲督辦來坡倘 諸君欲更往歐洲採辦者本車房亦可為之代辦並能相其馬匹大小配以鞍轡務令合宜即修理舊馬鞍使之重新亦無不可而本車房並有樹乳之踏足墊出售其車如鑄鐵造木油漆畫線及皮工等類倘有工藝超羣者可即前來相商果能合用自必不惜重價酬勞如欲知其詳細情形者可至本車房細詢便得特此佈聞

大英一千八百八十八年四月十四號

南末兄弟車房司理人麥吉利謹啟

天師又見 ○自有禁賭新章出雷厲風行賭風為之一戩不料天師之害至今猶未能息豈天師之有護身符乎何偏設賭阱以陷斯人若是乎聞十九日有容籍甲乙丙丁四人由別埠抵叻無事閒遊流覽叻中人情風土意甚得也詎道經牛車水時適與天師某相值於首某以甲等神色倉皇知是必為新至於叻也者故以術餌之遂近甲前偽為舊識頗極溫存遂携甲等歸家以敦舊好甲等不及細察隨之而歸蓋至於華蘭亭山下之某宅焉詎至於門茶烟坐語談心未終而宅內竟有數賭徒猝設賭具交博金錢藥鼎豪賭興勝者獲采而負者亦不少者焉以故甲等目擊其事不覺垂涎頓起而眾賭徒召之入局甲等居然出腰纏與之交博詎意賭符未獲三戰三北而囊中之資不轉移均為賭徒攫去矣於是眾賭徒收場罷賭甲等遂喪氣而返猶未知該賭局之為天師所設也歸諸寓甲等均欲復取餘資與之再博幸為其友所覺力阻之而謂之曰君向所與而博者均屬天師中人也以阱陷人未有不為所笑者甲等聞之猶是疑信參半爰携資與友皆去詎至於門惟覺雙扉虛掩聞其無人蓋天師每攫得他人之財急如鳥獸散去恐罹法網鬼脫先逃此故技也友則目觀情形因直告之甲等始如夢醒恨若噬臍爰以趙璧難歸惟有徒呼荷荷以返焉聞甲等負去之貨約有三百餘金云噫天師之術真有若是其巧乎吾不禁為豈豈者惜亦不禁為豈豈者嗚焉

海東園法 ○日本市上所用之錢名曰天寶范青銅為之式圓而長每文值洋八分又以名一仙二仙者形如制錢惟中心無肉係頂高紅銅所鑄紋作團龍亦有鑄國皇年號者每文值洋一分或二分此外尚有紙幣以皮紙印成自洋銀兩角始大至百圓市廛行使不折不扣現不在敷行使復行添造邊用黑色中用黃色以別於舊所製成者不日工竣由內閣頒給各銀行

浙閩新聞 ○點名時刻先期分單臨時升炮換旗易牌如此其法美意豈有擁擠之患即論杭府仁鏡三學原定午初點杭府學午正點仁和學末初點錢塘學乃頭場遲至未正杭府學尚未開點三學士子早到齊矣而二場則時甫已正已將仁和學點完府仁兩學應正點有僅三四十名士子意均不服補點時噴有煩言詎監臨臨衛靜帥立札府仁鏡三學教習謂該學士習不端該教職平時自必漫無管教節各記大過三次三場點名時該教職等筋來貢院督率云云故三學教習遵諭齊到而喧譁擁擠較二場為尤甚更有異者乘驟點名時有考生同一送考者入二門內楚軍統領劉總戎手拉送考者出外考者與諭不允竟致毆傷考者生於是羣起設謀劉總戎避立靜帥座下其勢洶洶幾將靜帥白諭示方知罪有攸歸日殿考者生明係統領官乃以兵丁為詞查二品大員可節辭以欺人耶乃復喧鬧不肯罷息靜帥即飭楚軍中營兵進至點名處兩旁站圍以防礙官之費一面由提調觀察監試李太守帶同劉總戎親向諸生分說並請總戎陪禮一面由靜帥重出諭示謂諭乘驟生知悉兵丁滋事當已嚴辦如再吶喊滋鬧本部院惟有恪遵 上諭辦理云云幸首事諸生不知 上諭云何時則杭城士子均到杭人素感劉總戎戢兵安民且平日頗敬重讀書人遂為魯仲連之排難解紛以情理再三勸息並言劉總戎統領楚軍中營駐紮下城東北隅時及十年該營兵從未滋事總戎亦非赴赴者可比其誤係出無心况業經陪禮事亦可寢矣太眾竭力阻勸乘驟諸生始各歸號舍幸免鬧場之巨禍云云

南蘭果報 ○本屆江南秋闈於初九上燈處平江府某號內忽焉喧嚷詢之則一生仰臥板上自以裁紙小刀縱橫其腹如惡其不瓜割者頃之號官至查其卷則十七歲係某學附生卷內大書張大姐三字無數據號軍云先一日將封號細點號內多一人緣該號一百零兩間通起訖數之則有一百零三人如是者再高聲傳呼一遍以為是人必從他號來游者聞封號自去遂不介意至是始悟冥冥中相隨者非一日又西院樓旁某處中有一生以酒代薪火燻其面焦黑如雷擊髮亦爛盡焚及所垂之號簾左右鄰始驚覺呼之不輟號軍擊水止其火則此生卷覆死於板上眾共不解其何以不一聲呼痛而癡若木偶以待斃又一生患暴泄初猶能起立初九夜正執號軍手與之言忽愈握愈緊號軍驚越脫其氣遂絕他如初十開門時扶出病重者三四人一老人痛哭而出倒於地其派來彈壓之親兵問其寓負之去此頃場所得諸耳聞目見者時時已上牆大半因病未還卷其中惟一卷僅就首頁上書江姑娘三字想係孽海中之失足者十二下午忽江死者三人概平江府北首而退云係由牆頭跳出該處與巡道署隔一牆閣內規矩生者可扛出籍門死即由牆頭跳出此為向來送死之路未半夜又來三人則皆自縊聞此三人本同鄉里先一日聚於某號語刺不休促以封號始散是日送問夜如何其又書一字號茶水夫給以錢令送至某號死後其友乃查知即彼三人者正不解其詳蓋之由為之垂涕又有禮錄生亦置尸牆下其黨與為言其籍隸涇縣每屆持述欺人愈切功名者多信其說涇縣學最大應試者眾此人鐵網一收珊瑚滿室諺所謂吃白食也不料收場如是又一生於將睡未睡之際燈已息忽月色窺窗中一老嫗揭其簾探首作左右顧生側臥形影分明不覺大呼見鬼於是眾齊就視都令其自念生平有無隱惡可嚙指對眾悔眾當為之禱告許為作保調解或可免厄此生果歷憶前後二十年間無味不明之事更無口過心非致開閻中除死無生路之事焚香立誓願此生一以方便持為波羅密萬一是此生業實為前生冤亦早為了結眾共憐其誠篤相議再四愛莫能助一老者云嘗聞鬼有錯拆號簾之說今此君仁厚殆長者或者錯認生靈亦未可知眾乃驚然而退此生秉燭達旦竟亦無他

求試奇聞 ○本縣直隸各州府錄遺經順天學政許筠庵大宗師悉心考核取人數多於往屆聞中已添造新號三千餘間然向人浮於號不得不得行則伏於是十景花園考棚一帶每逢文宗廟從來往必有執香跪道高舉紅稟而哀求者甚至擠入考棚環跪於前叩求收錄聞有一蘭州生抓住學憲朝珠有一席平生且緊拉學憲之辮髮巡捕承差人等喝阻不止文宗素性仁慈不忍加以刑辱惟飭令逐出而已為士子者軍在功名尤重在額面即使不能入閱惟有自恐文字之不佳安分守己努力以待下屆何必搖尾乞憐甚至不顧禮法冒犯不遺萬一輕官拿辦何以見江東父老乎

京師選錄 ○頭品頂戴陝甘總督臣譚鍾麟跪 奏為揀員請補知縣員缺以裨地方恭摺仰祈 聖鑒事竊據藩臬兩司詳稱甘肅隆德縣知縣王樹槐調補夏縣知縣業已奉部覆准所遺之缺曾經扣留外請前奉部覆准甘肅升調補缺通商辦理無論何項缺出擇其相宜之員請補等語今隆德縣係屬缺查有留甘補用知縣盧世堃年四十一歲湖南長沙人由文章投効軍營克復金積堡以從九選缺即補用光緒九年三月到省查該員才識優長辦事結實在甘有年於東路風土民情最為熟悉以之請補隆德縣知縣洵堪勝任會詳請奏前來臣查盧世堃才長心細任事精勤仰懇 天恩准以盧世堃補授隆德縣知縣實屬人地相宜如蒙 俞允銜缺相當毋庸送部引 見仍俟試看年滿如果稱職另請實授謹恭摺具陳伏乞 皇太后 皇上聖鑒 訓示謹 奏奉 硃批吏部知道欽此 ○沈秉成片 再前署柳

縣事補用同知南隸州知州楊際康前經徵存光緒十二年分丁耗等銀一千一百五十九兩九錢三分四釐未據解統當經前護撫臣李秉衡奏請補項限兩個月完繳在案茲據藩臬司馬不瑤詳稱楊際康未解前項丁耗銀兩現在勒限已滿尚欠五十二兩四錢二分五釐八毫重欠倉米二千六百五十一石迭經嚴催均未解交會同臬司張聯桂詳請參追前來相應請 旨將前署柳縣事補用同知直隸州知州楊際康即行革職再勒限兩個月嚴追完解如能依限解清再懇 恩施倘仍逾限不解或解不足數查明是侵是挪照例從嚴參辦理合附片具陳伏乞 聖鑒訓示謹 奏奉 硃批著照所請該部知道欽此 ○岑毓英片 再查定例滇省督井之提舉大使等官按年督煎足額准照課銀全完課叙之例紀錄一次又江西省緝私條例內載正引暢銷溢額一分以上者紀錄一次二分以上者紀錄二次三分以上者紀錄三次四分以上者加一級五分以上者加二級再有多者以次遞加各等語茲據鹽法道湯聘珍會同布政使會紀鳳詳稱光緒十三年分鹽務奏銷核計各井共繳解課銀二十八萬六千二百六十九兩九錢三分三釐一毫係於部限之內已復正課原額尚多徵銀四千八百四十兩一錢五分六毫雖廉役尚未敢徵有敢因比較光緒十年鹽課收數多徵銀二萬七千一百三十四兩三錢七分七釐三毫即於冊內率請議叙惟查滇省鹽務例雖分正雜溢三項除溢數係隨時增解外其經制之常原正雜兩項又非一時所定溯查康熙間祇徵課銀十五萬餘兩乾隆間祇徵課銀二十六萬餘兩直至嘉慶休養生息已百餘年戶口蕃盛商賈輻輳每年始徵課銀二十六萬一千六百四十五兩兩廉役及井費銀十一萬二千九百一十兩零溢額課銀亦久而加是從前之正雜溢三款併者皆因時以定額實運際全盛有不期然而然者非先懸一定額也乃自逆回倡亂驟關三進鹽課近二十年戶口已極凋零又兼銅運銳減各省無探買之人海船遙通入緬鮮經商之客並因本細而銷尤未暢故肅清後始則儘徵儘解繼則緩徵廉役限輕再展正課未復常恃鹽務撥補今幸多方整飾各井員均能共體時難奮力從軍乃能徵復正額且有盈餘自宜乘時激勵策其後效合無懇懇 天恩准將此次奏銷冊內比較光緒十年分多徵課銀二分以上之喬後安寧吻雞鳴三井多徵五分以上之石磨者嚴景東三井多徵三分以上之抱香按板彌河三井多徵二分以上之恩耕井多徵未及一分之黑元承白四井均在奏銷以前完解經徵接徵各提舉大儘委員 勅部酌核查照定例分別議叙以示鼓舞又滇省井鹽初由州縣領銷故井員但有按年多煎足額准照課銀全完紀錄之例自州縣領銷之例罷井員即兼銷徵之責今則緬私越私分途浸灌銷銷尤重於督煎亦擬仰懇 天恩 勅下部臣將墮引墮課及課引全完議立專條式與他省鹽務各官一體議處議叙後選年即以以上之收數比較核計分數於奏銷冊內照例開列以示懲勸而嚴考成等情詳請具奏前來臣等覆查無異合無仰懇 天恩俯准 勅部分別核議之處謹合詞附片具 奏伏乞 聖鑒謹 奏奉 硃批戶部知道欽此

堪輿巨眼 ○世之習堪輿多矣而求其得青烏之秘者不可滿余素慕此術求其人而弗得嗣乃遇 鄭熾南先生見其認龍點穴奇妙入神所有經閣各山莫不驗如影響因請其卜葬 先嚴墳墓所言得失葬後果一一相符地之學如此其精即方諸楊曾廖賴諸公不

是過也僕追隨有素感荷良深圖報無從爰誌數語於報端以備問津者知所趨向焉 先生館寓小坡新海南會館後街新巷內右便第六間就問者請虛心往購可也 大清光緒十四年戊子九月十八日 小坡同興號曾玉堂謹啟

吉屋出賃 ○敬啟者做號現有吉屋一所在王家山脚希利街第四十九號門牌計該屋橫闊五丈另有屋巷二條深一十五丈屋內所有廳堂樓舍并廚房擊球房及夥伴住居之所無不俱全甚為宏麗茲欲出賃與人倘 諸君有合意者 祈至做號議租可也特此佈聞 大清光緒十四年七月二十八日 黃坤勝號謹啟

所有廳堂樓舍并廚房擊球房及夥伴住居之所無不俱全甚為宏麗茲欲出賃與人倘 諸君有合意者 祈至做號議租可也特此佈聞 大清光緒十四年七月二十八日 黃坤勝號謹啟

敬頌名醫 ○嘗思人有疾病而不認真醫治是自誤其命也欲醫治而不講求名醫又更誤也每見英偉強壯之年偶有疾病即委願不板者良可慨也茲英國醫官馬吉里士珍係本坡花旗領事之愛婿也先生精究醫學存心濟世余兩小兒巨川文英曾染沉痾危在旦夕幸逢先生一投藥石頓覺精神爽快連服數劑元氣全復是其再親天日亦先生之賜也用誌數言以謝先生耳倘諸君有欲請教者可到高勞樓藥店詢之便妥專此佈聞 光緒十四年戊子八月廿七日 振成陳金鐘謹啟

RIGAND'S KANAGA WATER.
列顏干那芽花露水 ○此水係以干那芽花所製其花出自日本國中香冠凡卉乃列顏君在日本探辦載回法京製成此水以故其香甚清而其用亦甚善如皮膚有皺裂等病抹此香水固能愈痊尤可解蚊口之毒若以香水和水盥洗面能令人肌膚嫩滑顏色光潤且瘡癩不生本藥房製成此種花露水銷流已久遐邇傳揚不料近有德商仿照本藥房所造此水以圖射利其實氣味遠遜迥隔霄壤 諸尊有願買此水者請看以下所列第一款之西字標頭本藥房所用製載此水之樽係有浮凸字樣如下所列第二款式且有西字註明列顏公司字樣如標各均有親書號據始為真貨否則係為混冒尚祈慎購至於各式人等有假冒本藥房花露水或由外處運來或在本坡發售一經本藥房查出定必嚴行控究至本藥房之花露水係託新嘉坡藥房麥加君代售並未開枝別處併此聲明此佈

4430.

MORRHUOL.
模好呂解毒藥丸 ○此丸治虛損吐血花柳傳毒咳嗽哮喘目痛重舌等症其效如神且不惟解毒兼且能調和營衛葆養精神現在法英美等國醫士所用花柳取毒之藥均用此丸無不藥到病除立見春回若服此丸須仿照魚肝油之法要緩緩吞下必於用飯時吞服一二粒切勿誤為急吞以背服法此丸係以樽裝每樽計一百粒現託新嘉坡藥房麥加君處代售此佈 大英十一月八號

SANTAL MIDY, DR. MIDY'S SANDAL OIL CAPSULES.
檀香油藥粒 ○此藥係製成油質以薄皮一重裹作粒形以便易吞而其藥力能治花柳淫毒白濁白帶癢閉一切等症如症雖香痛服之立止而服藥後約歷二三日即見功效但所患過重者須每日吞服六次每次吞服二粒至痊愈後亦宜再服十日庶得消除後患永絕根株惟服此藥時宜戒色慾氣怒節勞動等事幸勿自誤致誤藥力之不神也現此藥託交新嘉坡藥房麥加君處代售此佈

FRUIT JULIEN.
浮律如至溫藥糖 ○此藥糖係採鮮果之汁加以藥料和製成塊略如糖粒氣味甘佳而其功效較於瀉油為日無論男女老幼均能服食且其味有如糖菓最為適口尤為小兒所愛其藥力均可治胆汁太多重舌頭痛鬱結大便不通斑疹血熱血毒以及皮膚癢等症服之亦可涼血行滯且能令臟腑潔淨痼疾立除但服之法宜於臨睡時嚼服一二粒至翌早飲茶一杯須臾即覺大便通利身體爽快現此藥託交新嘉坡大藥房麥加君處寄售此佈

烏密酒發售



啟者本行向由英國督辦各種美酒來叻發售久已遐邇馳名茲復由英新辦到額爾士斗雲字號之狗頭標烏密酒到叻應沽此酒香奕異常不惟飲之可口且能保養精神調和血氣常飲令人不生疾病誠酒國中上品也 諸君光顧應細看以上所列之狗頭標庶不致誤且價甚相宜倘 諸君有欲酷飲者請至本行取用可也此佈 大英一千八百八十八年八月十五號 明碼也洋行啟

西國醫士佛羅斯配製治病滋補氣血藥水能治肝癆肺癆胃弱飲食停滯心悸多驚四肢酸軟身體虛弱酒色過度等症經驗此藥水用玻璃樽裝載其如何功用另行布列一紙用華字印刊每樽附送一張用此藥水者每日服三次俱晨午晚膳後乃服每次用一茶匙以冷水或凍茶一酒杯開服須食一樽之譜方得見效如蒙 光顧請到中國各口岸西人藥房採買其在本坡則各藥房均有發售如欲多買者則請至然里直洋行對門之新嘉坡藥房即勞未申藥房內麥加君處選購大樽每樽分作一百二十八服價銀一元半樽每樽分作六十四服價銀一元此佈 大英一千八百八十八年正月十八號 美國紐約佛羅斯公司謹啟



時款鐘表出售 ○啟者本店開設在國家信局對門即來安公司之隣專在歐洲督辦各式時款鐘表來叻發售計有銀表一種最為名貴每枚價銀二十五元并有大小各式金表甚多均屬當行出色者更有無須須表匙自能上鍊之銀表每枚價銀五元其表甚為堅固至於時鐘則各體俱備無論掛鐘座鐘以及石質之鐘皆備其鐘皆異常美觀以備諸君選擇他如金表金匙相金表練金戒指等各物甚多不能備錄而本店并能代 諸君修理鐘表以及風雨針等件甚為精細保能晷度無訛 諸君惠顧請即移玉 光臨為盼 大英一千八百八十八年四月十七號 模申鐘表店謹啟

