

大清光緒十四年

本館新聞除禮拜外日出一
紙 諸君賜閱本報者無論
本埠外埠均可函致本館取
閱如外埠閱報照加寄費可
也除日報照常刊送外復不
惜工本從英國採辦釘書裁
紙各機器以待與 各官商
刊印書籍單件並有英國各
種活字及各式花邊等延有
西人操印工藝甚精所有中
西文字均能刊印並有石板
印字大小機器均用精工刊

第 二 千 零 七 十 二 號

報 叻

本館開設在舊巴虱口牌第十四號

印工緻絕倫並延有文士書
寫各體文字現由上海購到
各種書籍出售其書目另行
刊佈所有各項價甚相宜再
本館所登來札原擇其有關
世道人心者附登不亦須無
礙於人而後始錄其有謬屬
成文以及支離費解者概不
登報嗣後 諸君來札尚祈
自諒更須寫實附里而後致
寄但來稿登與不登均不能
將原稿收回也 本館謹白

戊子九月十三日

凡閱報者每月一元每日每張五仙 (大英一千八百八十八年十月十七號禮拜三) 凡印告白第一日每一字一仙第二日以下每字半仙

寄報聲明 ○啟者本報所出報紙其價係按年而算而半年開單一次領取報費此與零沽者有
所不同近見外埠諸君取閱本報者或有僅一二月之久即為止截其更有取巧者取閱本報迨屆半年開
單往收報價之時則竟託詞謂已致函本報着為停寄何以復送前來緣是即欲圖沒報費殊堪痛恨竊思
本館之報原期大眾同觀事之濟否不在一人倘不欲賜閱即以一函投諸本館斷無有不為之止截豈有
強人看閱之理則此言之詐可知茲特聲明 倘 諸君止看本報者必須作函由國家信館寄叻投之本館
始為准信倘本館未接來函仍為派送則不妨再為示教至於取閱報紙必須至一年半年方能止截否即
作為零沽當按價索償勿謂言之不預也特此聲明
本館謹白

論中國閩才自甘暴棄

易曰乾道成男坤道成女乾剛而坤柔乾動而坤靜乾始而坤成一陰一陽謂之道故男女二者並重於天
地間也剛柔之道互相剋制固無所喻輕重於其間然中國風氣每多比於陽而偏於陰重視男而輕視
女以女子為無能而置諸無用之地所謂無非無能惟酒食是議者則於陰陽平列之義有乖矣而西國則
不然如本報迭次載錄彼西國女子有為醫士者有為司舟者有為管車者並有為狀師者讀書習技且與
男子爭衡更有愈出愈奇至有為女經紀女探報各端是皆為聞所未聞之異又有女子而為格致師者然
均經考試列於前茅國家發以憑照准其以藝謀生一時聞者皆曰西國之闊秀多才非中原之所能及不
知中國女子則固未嘗無才也其在昔者如伏女傳經班姬續史東晉時荷秦毛后於國破兵亡之際單騎
入敵師殺七百餘人力絕而死唐太宗之妹且獨樹一幟號娘子軍另立幕府與太宗縱橫天下共成大業
如此之類不能勝紀是豈彼西國女子所能及也乎他如紅線取盒隱娘化虫牛應貞賦著魘魘蘇蘭爾
傳機杼琴劍鳳鏡鸞之句作香蘭醉草之吟者正不知其凡幾即近今鄉先生之屬士大夫之家其閩秀之
稱不稱進士者亦不知其幾千百人特國家不重女而重男故其名遂湮沒而不能彰於天下後世耳他若
習醫習算習習等亦時有所聞而操舟為業辨水程識風向者亦所不鮮獨不能駕輪船於重洋中來往能
其未嘗學習是又無怪其然也竊常見有江湖賣技者流雖在荏雜雖而長技亦有過人之處者記曾觀某
女子繩技實為巧妙絕倫其法植兩竹於地中繫繩於其上使一女子登之三寸金蓮一雙弓履徐徐而上
翻翻然如仙女之步虛令人可望而不可即或故作驚人之技翻翻於空中如驚鴻之欲墮而終未嘗有失
更有絕技以一女子乘馬絕馳手執破碗數十具從馬上俯列碗於地中列畢復騎馬而回將各碗一一取
起其列碗也每碗不盈二尺乃竟毫無所失令觀者目為之眩此其技之精熟有可知矣嗚呼如此類難
書夫以此種才智較諸西人且遠勝之者甚多若使學習狀師管車等流亦未嘗見其不可也乃有其才而
無其學致讓彼西人得稱獨步也何哉或曰泰西地曠人稀雖男女並作向處不足故女子亦分男兒之事
業若中國則人浮於事即男子之才尚多壅塞又何必問及於巾幗中人故女子之才所以不足為輕重也
此言亦殊近似然因女子之才不足重輕而遂置諸不問則又有所不可也聞之古人生女教之以傳母習
之以保母其教亦與男子同故在家則守其閨箴出嫁則修其婦職而今則不然斯世之人咸泥於女子無
才便是福一語故並不使之讀書明義理在貧家向教以紡織烹調等事而富者則刺繡而外任其嬉戲
作為無益幼既習於晏安長即忘乎理法此淫蕩驕悍之風所由來也然南洋女子之犯此弊者尤多然家
富之人更不能免嗟乎女教之不修也如是則齊家向不可言况蓋其才具之可為世用也乎閩風之壞莫
若南洋有所觸於胸中不禁書此以為有女之家告

諭旨恭錄

○八月十四日奉 旨 昌西陵工部員外郎着毓燾補授發往山東補用知縣凌統

曾着照例發往截取知府周芳樸着照例用徐寶謙視推城俱着照例用分發同知劉度來徐德葆汪意者
鹽運司司徒珂知縣馮壽松王道範錢五經邱寶森黃在福林壽奎鹽大使莊映衢孫庭俱照例發往廣
東化州知州杜紹唐着准其補授保舉知州蔣楷着照例用卓異知府譚貴着准其卓異加一級仍註冊回
任候升前湖南甯遠縣知縣施鍾燾着准其開復原官仍發原省照例用喜忠着原品休致豐山着照舊供
職欽此

海軍衙門一切事宜仍着醇親王照常總理庶會辦諸臣有所稟承足以竟全功而垂久遠其神機營事務並着照舊管理明年臨政後該衙門具奏事件毋庸列銜一俟海軍著有成效由王斟酌情形奏達深宮再行降旨王務以國事為重勉肩鉅任不必推辭一面善自珍攝俾氣體日就強固用副委任眷注之至意欽此

意京電報 ○初八日意京發來電音云德皇旌節理已行抵意京意王列隊郊迎情殊歡愜迨兩君入國之際意民沿途張燈結彩殊形繁鬧觀此德意交情之密可見矣

德京續電 ○初九日意京復發來電報云德皇現以私禮謁見羅馬教皇教皇以呈禮接之并引德皇遊覽其內宮諸勝德皇遊畢乃言返歸里尼地方該電又云皇在歸里尼大設華筵延請嘉賓酒酣意王乃舉杯以敬德皇因頌德國之盛語意甚為歡悃德皇受爵畢因同敬意王因言我德意合兵縱橫天下至今和好依然不已私心甚為欣慰故爾酒為貴君壽并以謝賀國軍云云而意相且里士卑與德相卑士麥二人復以電報相往來皆言和好之事兩國之君相均相得若此又何患其交好之不日敦哉

吧城電報 ○初十日吧城發來電音云現在爪亞之馬流暗地地方又有民變之舉幸學生未幾即經撲滅經荷兵執獲亂魁四十二名另有廿一名不允就降因執殺之而擊斃十一名云云

商會集議定期 ○前者本坡設之實得力商會本報節經登錄刻聞此會已定於西本月十七號即華本月十三日下午三點鐘越三刻會集同人在西商公所內議舉總理協理董事等席並議該會規條云按此會之設於叻嶼甲商務大有所裨而於華商及業主等則尤多所益乃此會招集至今華人之列入同人者尙寥寥無幾噫豈甚不禁為之惜焉也

搭客核數 ○北山輪船於初九日由汕頭到叻船中載有搭客四百四十一名茲特登報以資稽核

命案又聞 ○初九晚有華人二名由勿洛地地方前赴竹脚差館報稱該處有一守園之人被人殺害云云所報如是至其詳細尙未得而知之而近來命案如此之繁亦可見地方之不靖矣

法報公論 ○現聞越南東京地方之法官以度支浩繁入款不敷於用因欲增收人稅而該處法字報因從而論曰東京一帶之華民所關甚要實有不可少者即如開墾一事非華人不能當此蓋華人之性勤儉耐勞似此良民即招之尙恐其弗來今幸其來則人稅一端免之尙且不暇更何可增抽其稅乎該報之言若此亦誰謂法人皆汨沒天良惟存偏袒哉

阿國軍情 ○阿富汗遞來信息言阿王親率大軍往剿親王伊薩干幸而獲勝云云查伊親王與王本屬從堂昆弟有同氣之親昔日曾共於患難先是今王之考曾為阿富汗王迨薨後位為王弟所篡今王當時尙居青宮以叔父篡立知不能容於己乃偕伊親王同奔於俄國王復國時伊親王曾出死力征戰莫厥邦家以功封打枝實頓地方總督嗣朝中奸佞有與伊親王不睦者乃造言於王言伊親王意存跋扈大有謀叛之心不意王誤信之即發諭旨着將該親王調回欲置之於法不意伊之心腹已探悉其事飛報於伊伊聞而大怒遂遣之使變爰抗王命不允回京即在任所大募兵軍宏開甲帳以備朝廷進剿王聞是耗益怒即率師征之鏖戰疆場而伊軍遂致敗績云云來信所言如此姑錄之以覘厥後

法郵船抵叻定期 ○刻接前途發來電耗言法國郵船名埃蘭那於初九日由高浪霧地方展輪來叻定於本月十三日禮拜三即能抵叻上落客貨畢旋即展輪往西貢香港上海等處茲特錄報以聞

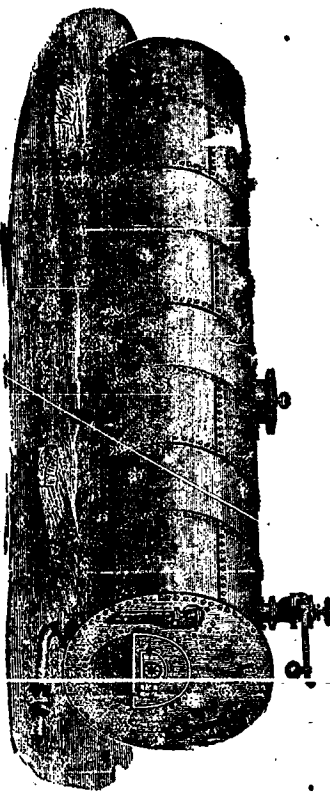
罪犯自縊 ○有某甲者身犯罪辜押於竹脚差館中聽候府尊堂訊初九日不知何故竟乘人不覺解衣於檻自縊而亡至於該犯何名及所犯何罪刻仍未得而知想亦因身犯罪重幸自知不免故致尋死也

查悉兇徒 ○本報前錄淡水港有無頭屍身一案現聞國家勘驗似係在床中拖出殺斃者現此案之兇徒聞已經國家查悉想不日即能弋獲矣

驗屍歸埋 ○距章夷路地方有十英里之遙有閩人謝亞化者偕其婦家於此間以植園圃為度活計已閱多年儉勤頗積惟謝每日采其菜蔬必早出市沽去而午即歸向皆如是也不料於初八早謝即肩蔬出沽迨至午後猶未賦歸其婦倚門望切却怪未歌刀環因而偵察四訪詎至途次忽見一屍橫臥道中驚視之下匪為他人即為厥夫也因訝其死之太速且不明其致命之由乃細驗之始見其喉間已破一孔血漬模糊婦遂以其死於非命疑為強盜所圖也故即赴署報案以雪其夫之枉嗣經巡差到察果見謝驗途次因即請官勘驗旋經驗屍官馬君暨同陪驗諸員偕赴屍場勘驗畢馬君判謂該屍致斃係為虎噬所致並非強盜所戕爰即以照例填格存查飭屍棺殮完案

御亦為盜 ○初十日有閩人蔡某與一手車赴於小坡正興街購置貨物約值百有餘金嗣欲復購他貨因將前貨概貯於車着其御稍俟於途然後賦歸詎該御貪墨性成以蔡他去遂起貪涎爰驅其車私遁迨蔡欲歸四察其車已不知其宗兆矣至是蔡不得已起報於該處捕房請差代為訪緝至今猶未能拘獲也然則人顧可不慎乎哉

啟者本公司製造廠開設在新嘉坡直落亞逸尾地方交易多年專造一切靈巧機器火鋸火鋸致大薯粒之器具及大小輪船汽機鍋爐並各種新式編織器皿一應俱全無不堅固耐久靈便合用願六甲地方本公司開設有分廠謹



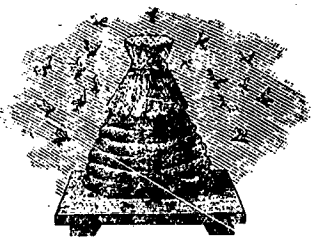
代中西土商修整各種損壞機器工價格外公道如有 貴客賜顧者請至本廠面議特此佈聞 西一千八百八十一年十二月廿六號 賴來安公司啟

中外各國有限保險公司

啟者本公司總局設在香港多年備有實本銀二百萬元已先收股份人來銀六十萬元及餘存銀六十萬元在由係本行代理承保各商貨物銀票配運輪帆來往各埔其保價扣用照例所有花紅之銀俟結賬之後按數分派前一千八百七十八年一千八百八十年每股得利息銀廿五八仙又一千八百八十年至一千八百八十二年每股得利息銀廿一八仙諸貴商賜顧者請至本行開相商可也 大清光緒九年 月 日 英一千八百八十三年八月廿七號 毛質德公司謹啟

啟者現本館新由上海寄到石印各書百餘種茲以廉價發沽諸尊欲採辦者請到本館選購是荷至其書目太繁不能殫錄其富另刊清單附呈白覽可也本館謹啟

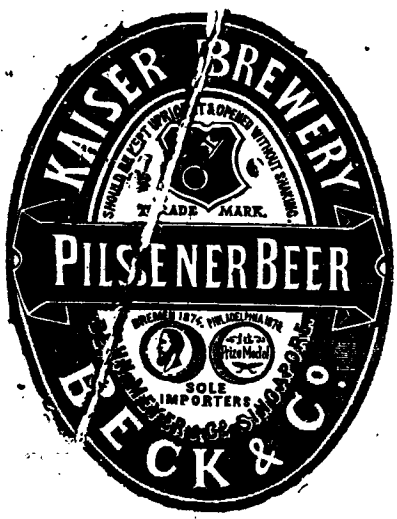
法國頂上蜂窠標萬蘭池酒出售



啟者茲本公司親由法國督辦頂上好萬蘭池酒來助發售其酒清香濃郁醇厚異常飲之誠可令人長血氣壯筋骨悅顏色妙美無窮今市上所有萬蘭池酒無有能出其右者誠佐饋中妙品也至此酒惟本公司一家沽出餘無別家出售 諸君光顧請細認蜂窠標頭為記並細辨香味方不致誤價甚相宜倘有到份之齊者祈早惠臨沽買是荷 大英一千八百八十八年六月二十號 大清光緒十四年五月十一日 明嗎也公司謹啟

啟者本行由小呂宋督辦上庄選葉呂宋烟發售其貨均屬上等並無低貨摻雜且價甚相宜其中每箱有廿五枝者有五十枝者有一百枝者各款俱備香美異常因邇來西人年節將屆用此以作禮儀餽贈最為合式且能與 諸君代辦小呂宋各貨 諸尊賜顧請至土庫花園邊奕爾堅洋行之後與密加釐士打索路店隔鄰本行相酌是荷 大英一千八百八十七年十二月七號 大清光緒十三年 我士連洋行謹啟

蜜酒出賣



啟者茲本行由歐洲辦到上等密酒來助發售其酒甚佳茲將標頭印出諸君光顧祈為細認免致有誤倘有無恥之徒假冒本行鎖匙標者本行定必嚴為控究再此酒不能販往 加勝吧 三寶壟 泗里末 望加錫 檳榔嶼 日裡等處其他各埠均能運往並此佈聞 大英一千八百八十六年十一月十日 明嗎也洋行謹啟



名不虛傳 ○語云耳聞猶虛目見始確近聞日報所言王清麟李潤泉敬頌克寬家先生精兼醫道確而非虛矣余緣多病每特沉痾雖屢次延醫究難除其宿疾繼而慈母抱恙二暨苦纏幸賴家先生調治不過三劑共慰勿藥有喜本擬時時親炙冀為護身之符誰料適日往三寶壟地方以赴西席之聘真所謂師道而兼醫道矣雖然余未得心傳能無抱憾乎噫

大清光緒十四年九月初九日

叻隆美號 黃鴻儒 黃兆輝全啟

吉屋出賃 ○敬啟者敝號現有吉屋一所在王家山脚希利街第四十九號門牌計該屋橫闊五丈另有屋巷二條深一十五丈屋內所有廳堂樓舍并兩間房擊球房及夥伴住居之所無不俱全甚為宏麗茲欲出賃與人倘 諸君有合意者 祈至敝號議租可也特此佈聞

大清光緒十四年七月二十八日

黃坤豐號謹啟

線 出 轆



啟者本行專辦英國寶拿士布祿機房各色上等棉線線發客此線輾與線球不同線身光滑於縫衣脚車手車最為合用每個足長一百碼價甚相宜曾經呈請英國考驗幸蒙贊賞并賜金錢羊頭號標為記本行因此線雖久已盛行外國惟亞洲一帶向恐未有周知故特辦此東來俾得利便中華之用 諸君用始知余言之非虛 貴客光顧請認羊頭號標牌為記

庶免有誤 大英一千八百八十七年十一月三十號

香港希士洋行 新嘉坡代理人明馬也公司謹啟

酒 品 出 賣

啟者本行督辦歐洲馳名三品洋酒來叻發售其酒係白頭款式發售有年沽飲 諸君莫不稱其香美奈近有無恥之徒假冒本庄三品酒款式以魚目混珠情殊可恨嗣後 諸君沽買本行白頭三品酒者請細認本號標牌之內有小紙包頭註華字號

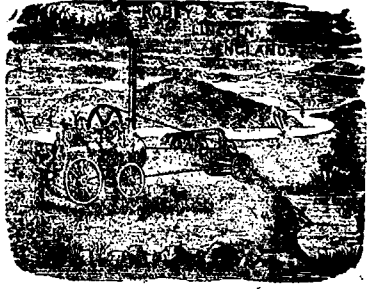
若此字樣即屬偽冒請為細認特此佈聞

大英一千八百八十五年十二月十九號

大清光緒十一年 月 日

明馬也公司謹啟

活 侯 亞 士 堅 公 司 告 白

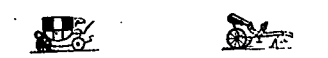


啟者本公司向來開股本坡久為中西 商翁所賞識茲承英京末汝公司之命託本公司為該公司駐叻代售機器之人本公司既受所託不得不代為力肩鉅任將該公司辦事之誠製造之美以及貨物之多盡舉以告海內 諸商翁知悉緣該公司向來開設英京歷久無異素為英國人所賞識不特為英國人所賞識又為鄰國人所賞識不特為鄰國人所賞識兼且為天下各國人所賞識蓋因該公司立心持平交遊盡善物料既美製作復精所以能遐邇譽於本國鄰國及天下各國者皆為此也現計該公司所製造之器械甚多筆墨難以盡述更僕不可備數非親至該公司目擊斷不能備詳所見茲不過略舉其大概言之亦存什一於千百中之意耳至該公司現運到本公司存貯代售其中件數堆積如山即不可枚舉茲因篇幅太狹不能盡錄以備諸商翁覽覽擇其要而通行者略登報端以為 諸君採擇焉如木厚水筒皮帶等其價較別家稍為相宜貨而亦視別家為特妙請 諸君移玉到本公司一觀真有所聞未盡所見之概不啻遊山陰中道令人接應不暇矣至於本公司又有製造做大薯之機器以及水厚等各機器亦是名目太多不能備列此奉告倘有實然賜顧為慰現本廠已遷至工部局貨倉左鄰近復分枝一廠在吉隆坡仙四師爺官後大馬路至下巴覽河邊橋頭右邊開張以便吉臨 諸君選沽機器以及修理機器等事 諸君光臨請移玉趾是荷

大英一千八百八十七年十一月九號

活侯亞士堅公司謹啟

新 欵 歐 洲 馬 車 鞋 等 件 出 售



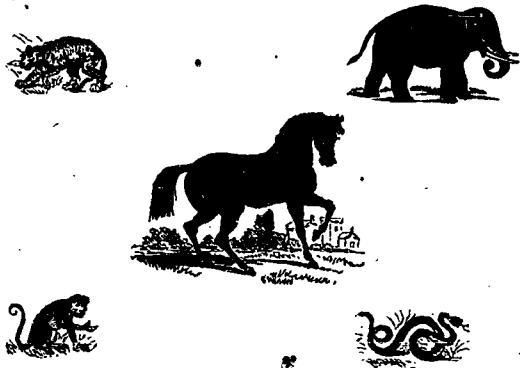
啟者本馬車房自一千八百六十二年開設在小東陵大路邊迄今二十餘年素蒙 諸君惠顧遐邇馳名本車房專代 諸君製造各欵馬車無論四輪雙輪大小明暗各車均能製造所用物料均係上等而抹漆畫線亦皆精妙異常其木料均係選用上等美材且皆預買放乾然後製造故無裂綻變樣之病是則不惟悅目并且耐用與平常所售者不同倘 諸君有命本車房製造各車者懇即惠臨務能如意而本車房并有有用之馬車出售雖曾用過然再加修飾與新製者無殊其車則四輪雙輪大小欵式無不備有以便諸君選購更可代 諸君修理一切車輛其物料概由歐洲預辦充足無須臨時購置故修理甚捷可以剋期告竣且價甚相宜倘 諸君有惠顧者其在本坡則可至本車房面商其在外埠則可函知本車房自能備辦并有各車目錄列明以便選購而本車房復有鞍轡等件出售有服車者有乘坐者其中大小雙輪各欵俱全此鞍轡均由歐洲督辦來坡倘 諸君欲買往歐洲探購者本車房亦可為之代辦並能相其馬匹大小配以鞍轡務令合宜即修理舊馬鞍轡之重新亦無不可而本車房並有樹乳之踏足墊出售其墊可任剪裁大小均由尊意 諸君購始知其言之不謬也再本車房因生理日益加增而工件每患不敷茲更欲廣延各匠以司其事如鑄鐵造木油漆畫線及皮工等類倘有工藝超羣者可即前來相商果能合用自必不惜重價酬勞如欲知其詳細情形者可至本車房細詢便得特此佈聞

大英一千八百八十八年四月十四號

南末兄弟車房司理人麥吉利謹啟

沈頌情形理合繕摺具陳伏乞皇太后 皇上聖鑒 訓示謹 奏奉 硃批知道了欽此 ○雲南總督臣岑毓英雲南巡撫臣鈞培 奏
 為揀員請補要缺同知以神地方恭摺仰祈 聖鑒事竊准吏部咨文選司案呈由外揀選及扣留外補各缺一體開單知照例序補可也計
 照限減半計等實如至月初十日五十五日限滿應歸於五月底盡缺係極邊 題關要缺例應在外揀選毋庸查定例各省知縣以上官
 員加過例應 題關缺出例准升調兼行轉核督撫酌量具題又同知如係奉 旨命往或督糧題明留於該省候補者均無論題應關應選
 之缺令該督撫酌量才具擇其人地相宜者悉准補用至 題關要缺酌量以候補人員請補時應先儘 記名分發人員酌量請補如果實係
 人地不宜始准擬叙以各項候補人員請補又會經引 見分發到省一官保舉升階仍留原省補用惟候補缺後再行引 見各等語今據
 題地處極邊界通緬甸地方應關管轄七士司漢夷雜處一切控駁擬擬在在均關緊要必須精明幹練熟悉邊地夷情之員方克勝任臣等督
 餉屬臬兩司於通省應關應升人員內逐加遴選非現居要缺即人地未宜實無合例堪以升調之員其候補班內並無分發 記名人員准於
 各項候補班人員內查有軍功保舉選缺前先用同知直隸州知州章勳承年四十五歲係廣西梧州府藤縣人由監生在滇遵例報捐通判
 雙月選用投効軍營於克復永昌府五城土巢案內出力保奏同治十二年五月十三日奉 上諭着賞加州街欽此考列三等委署雲州知州於克復順甯
 留滇差委又於克復大理府蒙化廳等城出力保奏十三年正月十八日奉 上諭着賞加州街欽此考列三等委署雲州知州於克復順甯
 雲州等城並常關剿辦雲州歷年積匪案內出力保奏光緒三年十月初一日奉 上諭着免補本班以同知直隸州知州仍留雲南儘先補用
 並賞換花翎欽此經部議俟補缺後以同知直隸州知州補用覆奏四年四月十九日奉 旨依議欽此委署元江直隸州知州御事八年札委
 出關查探邊務並招撫游勇九年離營請咨引 見十年五月初十日蒙 欽派王大臣驗放堪以發往覆奏奉 旨依議欽此領照起程十年
 九月二十三日到省試用期滿業經甄別留省補用派赴越南軍營因宜光臨洗獲勝仗仗出力保奏請免補本班以同知直隸州知州遇缺前
 先補用經部照准十二年十一月十四日奉 旨依議欽此當經詳咨註冊以十三年正月十三日奉文之日作為過班到省日期試看一年
 期滿甄別留省補用在案現署元江直隸州知州據藩司會紀鳳臬司鄧華熙查該員才情幹練振作有為熟悉邊務夷情以之請補永昌府
 越同知實屬人地相宜洵堪勝任與例亦符等情會詳請奏前來臣等覆查該員章勳承才具穩練膽識兼優合無仰懇 天恩俯念要缺同知
 准以章勳承補授隨越同知實屬人地相宜與例亦符如蒙 俞允該員係候補通判保舉以同知直隸州知州遇缺前先用未引 見之員今
 請補同知俟部覆准再行給咨送部引 見所有揀員請補要缺同知緣由謹合詞恭摺具陳伏乞 皇太后 皇上聖鑒 勅部議覆施行謹
 奏奉 硃批吏部奏議欽此

班一第戲獸厘尼車利大意



敬啟者本班馬戲及獸戲乃西優中之名班也向來周游天下已有三十三年均荷官紳士商
 垂青稱賞前往日本京城開演時蒙日皇召至御園演劇大加贊賞因賜本班大熊一頭甚為
 雄偉蓋因本班所教演各馬各異獸均極馴熟按部就班以是所到各埠無不鼓掌贊嘆誠西
 班中之巨擘也前曾在叻開演深荷 諸尊前目相看後並往滬上香港各埠茲由他埠再回
 實叻重新開演以耶大觀此次除本班班色並虎豹熊象外並又增猛獅數隻且本班所演各
 手段各雜戲無不異常翻新乃聚五大洲之內各名班而成一班是以聲名甚為廣被本班有
 善於教演諸獸之戲師各獸均經彼教訓馴熟無不按部就班能令觀者擊節歎賞所
 有諸獸怪奇奇未能悉數並自携鼓樂手在場面奏新聲美調出色異常令人入耳怡神聽
 之忘倦竊謂中國紳商於中國之戲固已睹之熟矣其唱演者無非傳奇故事未有若此之
 奇巧悅目者也本班現已抵叻定於西歷本月九號即華九月初五日即禮拜二之夜起以後
 仍在本坡升旗山舊日戲場處重新開演并有名優二人一名眠威一名加甸尼此二人係出
 名丑脚善於雜劇靈動異常能疊椅至四十英尺之高而為之上落如躡梯然嗣後每拜六日
 并演日戲三點開門四點開演若日間有童子到看則劇畢後更配馴象與之騎坐以遺天懷
 願諸尊至時勿負此真焉謹列時刻戲價於後 每晚間八點鐘開門賣票九點鐘開劇日間
 三點鐘開門四點鐘開劇 六椅對排官位收銀九元 一號校椅官位收銀一元半
 一號坐位收銀一元 二號坐位收銀六角 三號坐位收銀三角 童子及營兵收半價
 大英一千八百八十八年十一月十號 意大利車尼釐獸戲第一班謹啟

敬頌名醫 ○嘗思人有疾病而不認真醫治是自誤其命也欲醫治而不講求名醫又更誤也每見英偉強壯之年偶有疾病即委靡不振者良可慨也茲英醫官馬吉里士珍係本坡花游領事之愛婿也先生精究醫學存心濟世余兩小兒巨川文英曾染沉痾危在旦夕幸逢先生一投藥石頓覺精神爽快連服數劑元氣全復是其真親天日亦先生之賜也用誌數言以謝先生耳倘諸君有欲請教者可到高勞樓藥店詢之便妥專此佈聞 光緒十四年戊子八月廿七日 振成陳金鐘謹啟

RIGAND'S KANAGA WATER.
列頭干那芽花露水 ○此水係以干那芽花所製其花出自日本國中香冠凡卉乃列頭君在日本探辦載回法京製成此水以故其香甚清而其用亦甚善如皮膚有皴裂等病抹此香水固能愈痊尤可解蚊口之毒若以此香水和水盥洗固能令人肌膚嫩滑顏色光潤且瘡癩不生本藥房製成此種花露水銷流已久遐邇傳揚不料近有德商仿照本藥房所造此水以圖射利其實氣味遠遜迥隔霄壤 請尊有購買此水者請看以下所列第一款之西字標頭本藥房所用製載此水之樽係有浮凸字樣如下所列第二款之西字註明列頭公司字樣如標各均有親書號據始為真貨否則係為混冒倘祈慎購至於各式人等有假冒本藥房花露水或由外處運來或在本坡發售一經本藥房查出定必嚴行控究至本藥房之花露水係託新嘉坡藥房麥加君代售並未開枝別處併此聲明此佈
4430.

MORRHUOL.
模好呂解毒葆元藥丸 ○此丸端治虛損吐血花柳傳毒咳嗽哮喘目痛重舌等症其效如神且不惟解毒並且能調和營衛葆養精神現用法英美等國醫士所用花柳敗毒之藥均用此丸無不藥到病除立見春回若服此丸須仿照魚肝油之法要緩緩吞下必於用飯時吞服一二粒切勿誤為急吞以背服法此丸係以樽裝每樽計一百粒現託新嘉坡藥房麥加君處代售此佈
大英十一月八號

SANTAL MIDY.
DR. MIDY'S SANDAL OIL CAPSULES.
檀香油藥粒 ○此藥係製成油質以薄皮一重裹作粒形以便易吞而其藥力能治花柳淫毒白濁白帶癰閉一切等症如症雖約痛服之立止而服藥後約歷二三日即見奇功但所患過重者須每日吞服六次每次吞服二粒至痊愈後後亦宜再服十日庶得消除後患永絕根株惟服此藥時宜戒色慾管氣怒節勞動等事幸勿自誤致誤藥力之不神也現此藥託交新嘉坡藥房麥加君處代售此佈

FRUIT JULIEN.
浮律如里馬藥糖 ○此藥糖係採鮮果之汁加以藥料和製成塊略如糖粒氣味甘佳而其功效較於瀉油為良且無論男女老幼均能服食且其味有如糖菓最為適口尤為小兒所愛其藥力均可治胆汁太多重舌頭痛鬱結大便不通斑疹血熱血毒以及皮膚疥癩等症服之亦可涼血行滯且能令臟腑潔淨痼疾立除但服之法宜於臨睡時吞服一二粒至翌早飲茶一杯須臾即覺大便通利身體爽快現此藥託交新嘉坡大藥房麥加君處寄售此佈

烏密酒發售



啟者本行向由英國督辦各種美酒來叻發售久已遐邇馳名茲復由英新辦到頭爾士斗雲字號之狗頭標烏密酒到叻應沽此酒香奕異常不惟飲之可口且能保養精神調和血氣常飲令人不生疾病誠酒國中上品也 諸君光顧應細看以上所列之狗頭標庶不致誤且價甚相宜倘 諸君有欲酷飲者請至本行取用可也此佈
大英一千八百八十八年八月十五號 明碼也洋行啟

西國醫士佛羅斯配製治病滋補氣血藥水能治肝癆肺癆胃弱飲食停滯心悸多驚四肢酸軟身體虛弱酒色過度等症經馳名於世二十餘年天下各國講究講養者多經服用屢試屢驗此藥水用玻璃樽裝載其如何功用另行布列一紙用華字印刊每樽附送一張用此藥水者每日服三次俱晨午晚膳後乃服每次用一茶匙以冷水或凍茶一酒杯開服須食一樽之譜方得見效如蒙 光顧請到中國各口岸西人藥房採買其在本坡則各藥房均有發售如欲多買者則請至然里直洋行對門之新嘉坡藥房即勞末申藥房內麥加君處選購大樽每樽分作一百二十八服價銀一元半樽每樽分作六十四服價銀一元此佈
大英一千八百八十八年正月十八號 美國紐約佛羅斯公司謹啟



時欵鐘表出售 ○啟者本店開設在國家信局對門即來安公司之隣專在歐洲督辦各式時欵鐘表來叻發售計有銀表一種最為名貴每枚價銀二十五元并有大小各式金表甚多均屬當行出色者更有無須須表匙自能上鍊之銀表每枚價銀五元其表甚為堅固至於時鐘則各樣俱備無論掛鐘座鐘以及石質之鐘皆備其鐘皆異常美觀以備諸君選擇他如金表金匙相盒金表練金戒指等各物甚多不能備錄而本店并能代 諸君修理鐘錶以及風雨針等件甚為精細保能舊度無訛 諸君惠顧請即移玉 光臨為盼
大英一千八百八十八年四月十七號 模申鐘表店謹啟

大英北方商務火燭保險有限公司告白

啟者本行向代辦大英北方商務火燭保險公司專代 諸君承保洋面平安業蒙 惠顧本公司更蒙發火燭保險以保洋面平安實屬相宜此
 為等列如左 一號保險每值百元保費銀五角另另扣回十八仙與投保者 土油保險每值百元保費銀一元五角亦扣回十八仙 煤炭
 保險每值百元保費銀一元二角五仙亦扣回十八仙 雜貨保險其費置於丹戎巴葛貨棧內者每值百元保費銀一元五角亦扣回十八仙
 其餘各貨如欲買保者請至本行面商價甚相宜此佈 大英一千八百八十六年十一月二十九號 年 代理人明嗎也洋行謹啟



實得力保險有限公司告白 ○啟者本公司開設以來與諸君受洋面保險及火燭保險等計洋面保險共集老本銀
 三百萬元現已收銀六十萬元盈餘積項二十萬元所有洋面往來船貨等物均能代保平安 其火燭保險計集老本銀
 二百萬元現收銀四十萬元所有洋行店戶住屋棧房等均能代保年終核算之時更備花紅分與買保 諸君所得且保
 價甚屬相宜誠於買保之人有益至本公司章程之佳辦理之善實與他家不同倘 諸君有惠顧者請即移玉惠臨相商
 便安特此佈聞 大英一千八百八十八年正月二十五號 實得力公司總理人可洛不加道啟

本月二十二日

傳上	五百三十五元	新烟土	五百三十五元
上甲錫	三十八元	叻甘蜜	七元八角
叻烏椒	廿三元	白椒上	四十一元半
金盾行情	金盾一個		六元五角半
印度盾	一百元兌		二百廿七盾
爪哇盾	一百元兌		一百八十四盾
匯價行情	銀行利息		十二八仙
銀行現銀票銀行	貼出		二角半
商人三十日期票	一百元貼銀行		二元
廣西門	銀行現銀票壹百元銀行貼出		三角七五
商人三十日期票	一百元		二角半
加勝巴	銀行現銀票壹百元		一百八十二元半
商人三十日期票			一百八十五盾半
加勝甲	銀行現銀票一百元		一百八十四盾
商人三十日期票			一百八十六盾半
三寶龍	銀行現銀票一百元		一百八十四盾
商人三十日期票			一百八十六盾半
加錫	銀行現銀票一百元		一百八十四盾
商人三十日期票			一百八十六盾半
井里汶	銀行現銀票一百元		一百八十四盾
商人三十日期票			一百八十六盾半
仰光	銀行現銀票一百元		二百二十四元半
商人三十日期票			二百廿九元半
仰光	銀行現銀票一百元		二百廿五元
商人三十日期票			二百三十元
仰光	銀行現銀票一百元		七十三元
商人三十日期票			七十四元半

輪船開行

泗水	保安	火船	十三日	上午十一點	豐源號
峇陵	安班蘭	雙加錫	又	又	又
加勝巴	那萬美	火船	十三日	下午四點	瑞泰號
井里汶	三寶龍	又	又	又	又
加勝巴	碼老惹	火船	十三日	上午九點	開行
歐洲	又	又	又	又	又
香港	把南密	火船	十三日	上午七點	開行
上海	又	又	又	又	又
麻六甲	排伯吉	火船	十三日	下午三點	棉示必洋行
吉龍	柯勝攪保	又	又	又	又
檳榔嶼	把里辰那	輪船	十三日	下午二點	開行
仰光	又	又	又	又	又
加里吉打	又	又	又	又	又
麻六甲	建安	火船	十三日	下午二點	豐源號
吉龍	實勝俄	又	又	又	又
峇株峇勝	頭爾密	輪船	十三日	下午二點	棉示必洋行
日裡	又	又	又	又	又
關談	實里	加火船	十三日	下午四點	開行
吧叻	又	又	又	又	又
網略	乃低老	火船	十四日	上午十一點	開行
麻六甲	林排	火船	十四日	下午三點	開行
亞籠亞籠	吉龍	又	又	又	又
實勝俄	直落安山	又	又	又	又
檳榔嶼	單內	檳榔嶼	又	又	又
檳榔嶼	甘茂打	火船	十四日	下午二點	開行
吉靈洲	又	又	又	又	又
麻六甲	遊寶	火船	十六日	下午四點	莫實德洋行
吉龍	又	又	又	又	又
柯勝攪保	又	又	又	又	又