

大清光緒十四年

本館新聞除禮拜外日出一張  
諸君賜閱本報者無論本埠外埠均可函致本館取閱如外埠閱報照加寄費可也除日報照常刊送外復不惜工本從英國採辦街書裁紙各機器以待與各官商刊印書籍單件並有英國各體活字及各式花邊等延有西人操印工藝甚精所有中西文字均能刊印並有石版印字大小機器均用精工刊

第 二 千 零 六 十 九 號

# 報 叻

本館開設在舊巴剎口門牌第十四號

印工級絕倫並延有文士書寫各體文字現由上海購到各種書籍出售其書目另行刊佈所有各項價甚相宜再本館所登來札原擇其有關世道人心者附登否亦須無礙於人而後始錄其有謬誤成文以及支離費解者概不登報嗣後諸君來札尚祈自便更須寫實附里而後敢登但來稿登與不登均不能將原稿收回也 本館謹白

戊子九月初九日

凡刊報每月一元每張一仙 (大英一千八百八十八年十月三十日禮拜六) 凡刊報每月一元每張一仙

寄報聲明 ○啟者本報所出報紙其價係按年而算而半年開單一次領取報費此與零沽者有所不同近見外埠諸君取閱本報者或有僅一二月之久即為止截其更有取巧者取閱本報迫屆半年開單往收報費之時則竟託詞謂已致函本報者為停寄何以復送前來緣是即欲圖沒報費殊堪痛恨竊思本館之報原期大眾同觀事之濟否不在一人倘不欲賜閱即以一函投請本館斷無有不為之止截豈有強人看閱之理則此等之詐可知茲特聲明向 諸君止看本報者必須作函由國家信館寄叻投之本館始為准信倘本館未接來函仍為派送則不妨再為示教至於取閱報紙必須至一年半年方能止截否即作為零沽當按價索償勿謂言之不預也特此聲明 本館謹白

### 照錄覆臣牧師來札並擬為之請問說

本報前接吉隆友人來函所述鬼護荒墳一事言有某西人之墳為甲乙等掘破欲將其靈葬於其上嗣該墳之鬼乃現形往泉甲乙云云本報錄此事而實未明其意夫西人素不信鬼則何以今日竟有西人之鬼故欲以質諸明斯理者茲閱香港華字日報載有西牧師聖臣先生來札係聖君託其代登藉覆本報者其見有心之至安敢不為登錄因特列諸報首然鄙意猶有未明者並欲為之請問焉聖君之言曰吾教言人之辭陽世也魂歸陰府其時當謂未判追贖期日則善升於天堂惡墮於地獄固無所謂有鬼在人間者來生之報誠如是然華俗每習談鬼事蓋其信人死魂作鬼之說者也竊以鬼與人言以占休咎鬼附人身而避疾苦功報昨錄鬼護荒墳一則有欲以證人死魂作鬼之說者也竊以鬼與人言以占休咎鬼附人身而避疾苦常或有之此理何故豈即人死後魂作鬼耶曰否此非人魂作鬼乃邪神作鬼矣原夫天地間有一維皇尊主乃是造生保養之源當其天地未創人類未兆首造神役大者有四其下以千百萬計而四大神役中有一心生邪念率其羣下與天帝敵帝遂逐之出天堂以示天命之不眷神役被驅遊行至世又復惑人誘人行強以獲罪於天此神役心之邪也故名之邪神又曰魔鬼世之有邪神有魔鬼自此神役始也故吾教聖主耶穌臨凡時亦有鬼祟人或變或啞或癩或病均有之救主亦一一驅逐使人得愈吾教非無言鬼之事乃所言之魂是鬼之說有別也邪鬼祟人附人欲得人堅信畏懼拜求淫祀并隨人之所好而投隨人之所疑而惑若人好嫖賭飲吹是樂鬼則投其所好若人疑生死禍福是虛鬼則惑其所疑想當日華工某乙往義塚時將疑將懼既懼有舊宿心更有不能已於懷者焉不招鬼之弄耶鬼既弄某乙於前復弄某甲於後此鬼欲堅乙信之實惑之深故矣惟教士德修於身信具於內鬼則不疾而走豈有奉信鬼者哉姑不具論要之人死魂歸陰府魂不能為鬼以祟人祟人者乃邪神魔鬼作諸鬼怪出而惑世而已助報問何詞以對故陳其略以應敢請代為登入報中寄語叻報其知之乎其明此理乎聖君之言如此本報竊聆大教獲益良多然僕非教中人故終不能盡明此中之理今承聖君下教足徵推愛然就事論事反以觸鄙人之疑蘊茲請得而詳問焉據來札所言則人之死也其善者則升於天堂惡者則墮於地獄固無鬼在於人間而所以為祟者則惟邪神魔鬼之流為惑於人使人堅信耳誠如是也則私心之所不解者良多夫當日吉隆西人之鬼其出而為祟時固自稱為某某矣然則非邪神魔鬼可知即使果為鬼借名偽託而成無庸深論而又見夫世之鬼祟者固多莫能勝述無處不有其或附體以為言現形而示影無不克肖本人之聲音面貌而於其生平家事言之了了且其中報恩者有之報怨者亦有之雖為鬼物而其心仍無異於平時若是則所謂魔鬼者果具何神通而能一一遍會天下古今人之言貌乎一一遍知天下古今人之家事乎且人之施恩者於魔鬼為何恩而何待竭力以為之報乎人之種怨者於魔鬼為何仇又何待竭力以為之報乎且也既稱魔鬼為四大神役之一則一人而已又安能紛幻天下無窮之鬼然則其幻為神鬼者其僅一神役歟抑有佐之者歟如值神役一人則恐無暇以幻為許多之鬼若有助之者則助者為誰其可得而問否總之此中疑團莫釋者固甚多茲不遑略舉一二以為言倘懇 華字日報列先生登報中代為傳

### 諭旨恭錄

○八月廿四日奉 上諭前因河南鄭州大工日久未能在工人員辦理不善並據御史劉瀚奏懇烈奏參廢格誤工各款當經諭令吳大澂於到任後確查具奏並將該工情形速為妥籌該

民命者將本屬江北應行清運漕米並水脚運費等欸一併截留為江蘇安徽兩省各灾區賑撫之用即着會同該處陳奏督同司道勘明被災處所酌量分給印委各員確查戶口核實散放並將以工代賑各事宜認真經理總期實惠及民毋得稍有弊混用副加惠灾黎至意欽此同日奉 硃筆欽此

俄京電報 ○初四日俄京發來電音云前者德奧兩君之會席間所談之事俄人聞之甚為不悅以為此兩君相會所談之事本應以安俄心然觀其所言則實欲與俄為難故俄國各報於此大有不足之詞也

搭客核數 ○有輪船名臺灣者前日由廈門言抵叻中船中載有搭客共三百七十六名內有三百零四名係來本坡餘七十二名則往檳城者云

懸賞查案 ○前錄本坡防兵在丹戎巴葛船澳內身亡一事現國家以其死事不明故出賞格五十元以訪查此事因在死者之身搜出西國泥烟桿三枝欲知此係阿誰之物請是夜有與誰同行欲查悉此中情形俾得易於根究云

吉隆盜跡 ○邇來吉隆坡中盜跡漸繁此殆緣地方日盛商民日多則盜匪必萌於其間是有固然之勢也初二日該埠有某華商僱有牛車十餘輛往錫蘭中載錫赴坡距有二車稍為破損其行頗遲因而落後嗣行經距隆四五英里之嘉彭縣地方時已黃昏而該處距差館甚遠乃猝有盜匪數人突然而至搶去錫錠四具而逸車夫見賊勢兇狠不敢與較惟急驅車至坡報明車主乃即為之報案請緝匪徒不知其冥鴻飛龍能弋獲也

吉隆雜碼 ○吉隆鴉片餉碼情形前經列報茲悉該處之街市屠家屠牛各碼均定於本月二十六日出投查此項餉碼以承充一年為期於西一千八百八十九年正月一號起至歲底止至投票之日華洋商人所投之票計共十餘紙之多查吉隆街市餉碼前屆已為趙君煜榮承充每月繳餉約七百元左右而本屆之票亦以趙君所投者為最高每月認繳九百三十元其第二票則僅九百一十元以故此項已為趙君投得至於屠猪餉碼則仍以德生公司即前甲必丹葉君之家所投者為高計每月認繳銀九百二十五元此外則最多者亦僅七百五十元至七百六十五元而已故此碼已仍歸葉君接辦查君於屠家餉碼歷屆均已歸其承辦上屆每月僅繳七百餘元今則增至九百餘元則其利有可想見至於剝牛一項則現仍未定查此碼向為穆拉油人承充上屆每月繳餉三百二十元諒此次亦非四百餘元不可也觀此各碼均有加增非地方日盛商民日多曷尅至此吉隆之盛正未有艾也夫

輪船遇風 ○港報云劫行之邊雲島輪船於念六日由新嘉坡到港據其船中人報稱途次遭箕伯為灾風勢甚烈雪浪銀濤掛山倒映加以大雨滂沱如銀河之倒瀉船上器具損傷甚大幸無大碍其船中人已受驚不小矣是船到港後即入澳修葺云

時症流行 ○天津西字報言現下北京所出之時症與天津之時症無異查此次時症其初係出於大沽沿河城邑村落漸被傳染天津一城亦受波及約有一月傳至京師染病者甚眾好善之士擬方施藥用濟貧病云

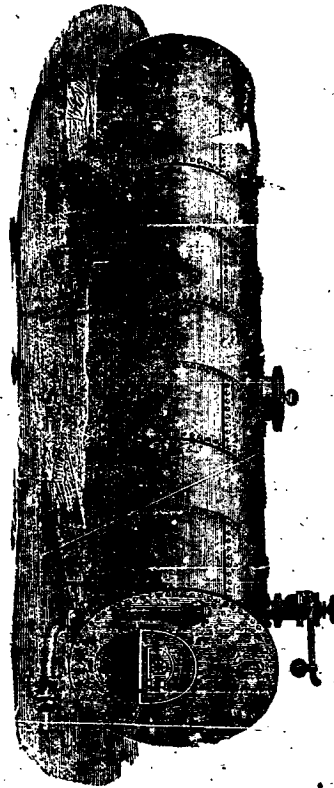
查核戰船 ○日本水師兵部大臣某近來查核本洋水師戰艦現下共計廿九艘又有三艘在日本裝造尚未竣工有一艘在英國定裝而法廠代造之兩船亦不久可以完竣俟此六船既成日本共得戰船三十五艘然其中僅有廿三四船堪充水師以資戰守者其餘十數艘則不堪駕駛日官見此情形以水師之力不足故擬於五年內增造戰船廿五艘以資調遣焉

臺灣近信 ○臺灣府屬嘉義縣有土匪乘機煽動該處地方官發電至那省帥派令駐劄中路之棟字營就近前往彈壓各節已登前報近接來信有謂風謠漸息匪徒可期解散未軍來會同城勇足敷分撥棟營可不必來等語想該處地方官先事預防是亦嘉民之福也又據南廳土番生變現有定字營哨官兩人臨陣受傷回至臺北調養並聞該處土番兩施施計我軍小有損傷現在萬道生鎮軍及李本欽張月樓各統領屯兵於彼設法進剿務使番族知所懲警云又卑南同知陳福田司馬奉憲撤委遺缺聞以澎湖廳李別駕春容代理澎湖廳則以前署中路府同知之龍別駕景惇接署

積匪就獲 ○潮人陳亞霞者怙惡不悛之徒也於初七日在甘公麻六甲修橋之處盜有鐵釘甚夥適為十六號一畫列等差亞利者察覺因即捕獲逮於公庭尙現未經府尊堂訊也惟查陳屢犯法紀業已九繫獄中初則緣犯賭案罰禁五日餘乃俱為犯竊被禁或數月或五年均為刑章所重懲詎知禁期已滿出獄會無幾時今又復為作盜以致擄向捕房而去是豈夙有盜根以固囹為安樂地乎始真惡不畏法為王章之所難宥矣

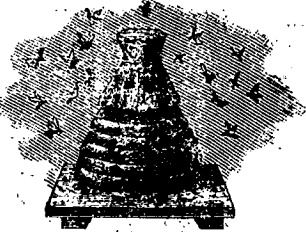
妓各有志 ○初六日有閩籍甲乙丙三人持有娼妓執照三紙赴於護憲案前報稱三妓均欲從良各有鴛盟之約願乞護憲而為撮合山云嗣護憲稽其執照始知三妓均係在牛車水翠鳳樓充當錢樹子者查三妓一名亞有一名亞好一名亞好憲故驗其執照乃飭差傳三妓至案詢以從良等事時亞有曾在案前供稱不欲再墮烟花欲隨甲而永結鸞儂故護憲飭甲携有而去從茲比翼雙飛長辭苦海矣至若亞根亞好所供據謂其與乙丙二人曾未有為之締結同心者至携該執照以赴於案者均為其所未知究其實乃乙等私盜而來以圖捏報耳至

啟者本公司製造鐵開鑿新嘉坡直落亞逸尾地方交易多年專造一切靈巧機器火鋸火鋸管大磨地之器具及大小輪船汽機鍋爐前各翻新式鋼鐵器皿一應俱全無不堅固耐久極便合用請至甲地方本公司開設有分廠道



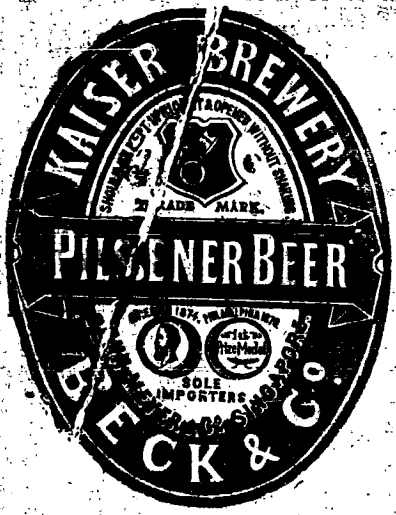
代中西土商修整各種損壞機器工價格外公道如有貴客賜顧者請至本廠面議特此佈聞 西一千八百八十一年十二月廿六號 賴來安公司啟

法國頂上蜂窠標萬蘭池酒出售



啟者茲本公司親由法國督辦頂上好萬蘭池酒來助發售其酒清香濃郁醇厚異常飲之誠可令人長血氣壯筋骨悅顏色妙美無窮今市上所有萬蘭池酒無有能出其右者誠佐饋中妙品也至此酒惟本公司一家沽出餘無別家出售 諸君光顧請細認蜂窠標頭為記並細辨香味方不致誤價甚相宜倘有到份之癖者祈早惠臨沽買是荷  
大英一千八百八十八年六月二十號  
大清光緒十四年五月十一日 明嗎也公司謹啟

蜜酒出賣



啟者本行由歐洲辦到上等密酒來助發售其酒甚佳茲將標頭印出諸君光顧祈為細認免致有誤倘有無恥之徒假冒本行鎖匙標者本行定必嚴為控究再此酒不能販往加勝吧 三寶壟 泗里末 望加錫 檳榔嶼 日裡等處其他各埠均能運往謹此佈聞  
一千八百八十六年十一月十日 明嗎也洋行謹啟



中外眾國有限保險公司

啟者本公司總局設在香港多年備有實本銀二百萬元已先收股份人來銀六十萬元及餘存銀六十萬元在助係本行代理承保各商貨物銀項配運輪帆來往各埔其保價扣用照例所有花紅之銀俟結賬之後按數分派前一千八百七十八年一千八百八十年每股得利息銀廿五八仙又一千八百八十年至一千八百八十二年每股得利息銀廿一八仙諸貴商賜顧者請至本行面相商可也 大清光緒九年 月 日 英一千八百八十三年八月廿七號 毛質德公司謹啟

啟者本行由小呂宋督辦上庄選葉呂宋烟發售其貨均屬上等並無低貨提雜且價甚相宜其中每箱有廿五枝者有五十枝者有一百枝者各款俱備香美異常因邇來西人年節將屆用此以作禮儀餽贈最為合式且能與 諸君代辦小呂宋各貨 諸君賜顧請至土庫花園邊笑爾堅洋行之後由與密加釐士打索路店隔鄰本行相酌是荷  
大英一千八百八十七年十二月七號  
大清光緒十三年 義士連洋行謹啟

啟者現本館新由上海寄到活字排板石印各書計百餘種茲以廉價發沽諸尊欲採辦者祈到本館選購是荷至其書目太繁不能殫述凡富貴台覽可也 謹啟

**合夥聲明**  
 ○啟者高羅實得力街門牌第一百一十一號自客廣開張豐美號係林順標自己振作今招林紫英入股合夥嗣後凡有與坡泉交關等事係用順標英公司畫號必須有豐美圖章方足為憑如夥件有向舖舖支取貨物或項確有林順標林紫英畫號而無豐美圖章者惟經手之人是問與豐美本號無涉特此聲明庶無貽誤謹告  
 大清光緒十四年八月十九日  
 林順標謹啟

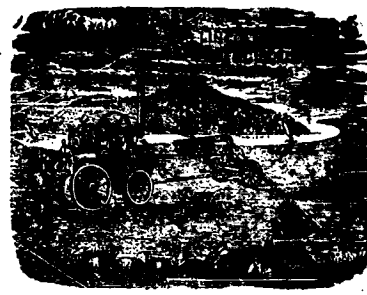
**吉屋出賃**  
 ○啟者敝號現有吉屋一所在王家山脚希利街第四十九號門牌計該屋橫闊五丈另有屋巷二條深一十五丈屋內所有廳堂樓舍并兩層房壁球房及夥件住居之所無不俱全甚為宏闊茲欲出賃與人倘 諸君有合意者 祈至敝號議租可也特此佈聞  
 大清光緒十四年七月二十八日  
 黃坤豐號謹啟

**線**  
 啟者本行專辦英國寶拿士布碌機房各色上等棉線線發客此線與線線不同線身光滑滑於縫衣脚車手車甚為合用每個足長一百碼價甚相宜曾經呈請英國考驗幸蒙贊賞并賜金錢羊頭號標為記本行因此線雖久已盛行外國惟亞洲一帶向恐未有周知故特辦此東來俾得利便中華之用 諸君如用始知余語之非虛 貴客光顧請認羊頭號標牌為記  
 庶免有誤  
 香港希士洋行  
 大英一千八百八十七年十一月三十號  
 新嘉坡代理人明馬也公司謹啟



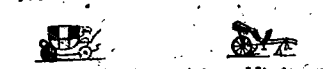
**酒 品 三**  
 啟者本行督辦歐洲馳名三品洋酒來叻發售其酒係白頭次式發售有年沽飲 諸君莫不稱其香美奈近有無恥之徒假冒本庄三品酒款式以魚目混珠情殊可恨嗣後 諸君沽買本行白頭三品酒者請細認本號招牌之內有小紙包頭詳華字新 牌之內有小紙包頭詳華字新  
**賣 出**  
 若此字樣即屬偽冒請為細認特此佈 聞  
 大英一千八百八十五年十二月十九號  
 大清光緒十一年 月 日  
 明馬也公司 啟

**活俠亞士堅公司告白**



啟者本公司向來開設本坡久為中西 商翁所賞識茲承英京末汝公司之命託本公司為該公司駐叻代售機器之人本公司既受所託不得不代為力肩鉅任將該公司辦事之誠製造之美以及貨物之多盡舉以告海內 諸商翁知悉緣該公司向來開設英京歷久無異素為英國人所賞識不特為英國人所賞識又為鄰國人所賞識不特為鄰國人所賞識兼且為天下各國人所賞識蓋因該公司立心持平交遊盡善物料既美製作更精所以能邀美譽於本國鄰國及天下各國者皆為此也現計該公司所製造之器械甚多筆墨難以盡述更僕不可備數非親至該公司目擊斷不能備詳所見茲不過略舉其大概言之亦存什一於千百中之意耳至該公司現經運到本公司存貯代售其中件款堆積如山邱不可枚舉茲因篇幅太狹不能盡錄以備諸商翁青電選擇其要而通行者略登報端以為 諸君採擇焉如水厚水筒皮帶等其價較別家稍為相宜貨而亦視別家為特妙請 諸君移玉到本公司一觀真有所聞未盡所見之概不啻遊山陰中道令人接履不暇矣至於本公司又有製造做大薯之機器以及水厚等各機器亦是名目太多不能備列謹此奉告倘所實然賜顧為慰現本廠已遷至工部局貨倉左鄰近復分枝一廠在吉隆坡仙四師爺官後大馬路至下巴雙河邊橋頭右邊開張以便吉隆 諸君選沽機器以及修理機器等事 諸君光臨請移玉趾是荷  
 大英一千八百八十七年十一月九號  
 活俠亞士堅公司謹啟

**新欸馬車鞍轡等件出售**



啟者本馬車房自一千八百六十二年開設在小東陵大路邊迄今二十餘年素蒙 諸君惠顧遐邇馳名本車房專代 諸君製造各款馬車無論四輪雙輪大小明暗各車均能製造所用物料均係上等而抹漆畫線亦皆精妙異常其木料均係選用上等美材且皆預買放乾然後製造故無裂綻變壞之病是則不惟悅目并且耐用與平常所傳者不同倘 諸君有命本車房製造各車者懇即惠臨務能如意而本車房并有經用之馬車出售雖曾用過然再加修飾與新製者無殊其車則四輪雙輪大小款式無不備有以便諸君選購更可代 諸君修理一切車輛其物料概由歐洲預辦尤足無須臨時購買故修理甚捷可以短期告竣且價甚相宜倘 諸君有惠顧者其在本坡則可至本車房面商其在外埠則可函知本車房自能備辦并有各車目錄列明以便選購而本車房復有鞍轡等件出售有厚車者有乘坐其中大小雙單各款俱全此鞍轡均由歐洲督辦來坡倘 諸君欲更往歐洲採購者本車房亦可為之代辦並能相其馬匹大小配以鞍轡務令合宜即修理舊馬鞍使之重新亦無不可而本車房並有樹乳之踏足墊出售其墊可任剪裁大小均由尊意 諸君購用始知其貨之精也 再本車房因生理日益加增而工件每患不敷茲更欲廣延各匠以司其事如鑄鐵造木油漆畫線及皮工等類倘有工藝超羣者可即前來相商果能合用自必不惜重價酬勞如欲知其詳細情形者可至本車房細詢便得特此佈聞  
 大英一千八百八十八年四月十四號  
 南末兄弟車房司理人麥吉利謹啟

獵牛致駭

茲接駐德探訪人遞來信息云查雪爾俄所轄地方如呼汝吉...

廈門紀實

廈門某官自蒞任以來署中胥吏無弊不作僅以堂費而論每訊一次繳銀十七圓...

關外受載

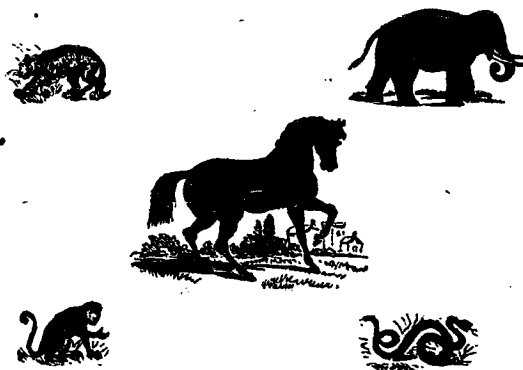
漢臬自華洋互市以來始立漢關以權其稅從未有大宗貨物偷漏者乃前月二十八日...

京錄輯選

太子少保兩江總督一等威毅伯臣曾國荃跪奏為海疆陸路游擊要缺人地實在相宜懇...



大意大利車厘尼獸戲第一班



應覆調取引 見當因該員先於上年經赴浙江鎮海軍營是年在該處在事出力即於是年奏保儘先儘將仍留該處是以未能引調蓋該  
 同省又經臣委署揚州營總將德恩是缺遊擊其未能赴引實因先在軍營接仗以致無條可計與無故不即請者有同伏查該員自委署是  
 運道海運實屬外海長江程下河出入第一門戶為鎮山鎮之中軍員缺極為緊要非人材出眾能得其心之員不足以資表率該員自委署是  
 缺以來勤慎防閑異常出力地方頗以安穩熟悉情形民懷兵服以之請補是缺人地實在相宜查該員前在軍營守備陳榮開升廣東營都司亦  
 係無俸可計以之較俸滿守備子國瑞人材尤為出色經部核准有案今該都司之事同一律人材難得為缺擇人合無仰懇 天恩俯准仍以  
 會玉勝升補張山中營游擊潘文寶沈和查照案補蕭營江甯城守都司守備各缺以收得人之效出自 鴻慈如蒙 俞允仍其舊職至  
 日即行分赴赴否送部引 見恭候 欽定所有海運遊擊要缺仍請遞補緣由請會同漕運總督臣盧士杰江南總督臣譚鍾麟理藩部侍郎臣  
 乞 皇太后 皇上聖鑒 奏奉 硃批兵部議奏欽此 ○會國荃片 再前准部定新章府廳州縣凡由儘量生出身各員無論補  
 勞績現任候補均應一考試等因茲據江甯府知府李鴻章將屬應考各員陸續詳送考試前來經臣考試得候補知府候補知縣候補知縣  
 補直隸州知州世襲雲騎尉均取列一等本應儘先補用同知知縣試用通判蔡濟安同知銜候補知縣候補知縣候補知縣候補知縣  
 黃國忠均取列二等以上六員照章准其赴署差委除將未考各員續行調考外所有考試各員等第請會同江蘇巡撫臣潘蔚片陳明伏乞  
 聖鑒 奏奉 硃批吏部知道欽此 ○會國荃片 再前准部咨道府州縣等官無論何項勞績奏請入候補班人員即以到省之日  
 起予限一年奏明分別繁簡留省補用等因履歷循辦在案茲據江甯府知府李鴻章詳請將在案差委之道員等官隨時甄別詳請加考具奏前來經臣察  
 看得三品銜候補班補用道丁葆元體用兼優夙夜勤政四品銜候補班補用知縣李孟康年強才敏振作有為隨提舉銜儘補用知縣頭濟時  
 年強才敏吏治嫻熟同知銜候補班補用知縣翁延年才具開展有守有為同知銜候補班補用知縣萬培議體用俱備為守兼優均  
 堪以繁缺道員知州縣各官分別補用相應彙繕履歷清單呈 御覽此外尚有業經察看之試用通判蔡濟安年強力裕體慎沈毅隨提舉  
 銜試用知縣梁述年強才敏辦事勤能以上二員係不在勞績保奏人員之列應請試用班照例辦理所有甄別道員等官緣由理合會同江蘇  
 巡撫臣潘蔚附片陳明伏乞 聖鑒 訓示謹 奏奉 硃批吏部知道單併發欽此

名不虛傳 ○語云耳聞猶虛目見始確近閱日報所言王清麟李泗泉敬頌克寬家先生精兼醫道確而非虛矣余緣多病每轉沉痾  
 雖屢次延醫究難除其宿疾繼而慈母抱恙二暨苦纏幸賴家先生調治不過三劑共慰勿藥有喜本擬時時親炙莫為護身之符誰料適日往  
 三寶壠地方以赴西席之聘真所謂師道而兼醫道矣雖然余未得心傳能無抱憾乎噫

大清光緒十四年九月初九日 叻隆美號 黃鴻儒 黃兆輝全啟

敬啟者本班馬戲及獸戲乃西優中之名班也向來周游天下已有三十三年均荷官紳士商  
 垂青稱賞前往日本京城開演時蒙日皇召至御園演劇大加贊賞因賜本班大旗一頭甚為  
 雄偉蓋因本班所教演各馬各異獸均極馴熟按部就班以是所到各埠無不鼓掌贊嘆誠西  
 班中之巨擘也前曾在叻開演深荷 諸尊矚目相看後並往滬上香港各埠茲由他埠再回  
 實叻重新開演以廓大觀此次除本班脚色並虎豹熊象外並又增猛獅數隻且本班所演各  
 手段各雜戲無不異常翻新乃聚五大洲之內各名班而成一班是以聲名甚為廣被本班有  
 善於教演諸獸之戲師各獸均經彼教訓馴熟無不按部就班能合節奏令觀者擊節歎賞所  
 有諸獸怪怪奇奇未能悉數並自携鼓樂手在場面奏新聲美調出色異常令人入耳怡神聽  
 之忘倦竊謂中國紳商於中國之戲固已嗜之熟矣其唱演者無非傳奇故事會未有若此之  
 奇巧悅目者也本班現已抵叻定於西歷本月九號即華九月初五日即禮拜二之夜起以後  
 仍在本坡升旗山舊日戲場處重新開演有名優二人一名眠威一名加甸尼此二人係出  
 名丑脚善於雜劇靈動異常能疊椅至四十英尺之高而為之上落如飄梯然嗣後每拜六日  
 并演日戲三點開門四點開演若日間有童子到看則演畢後更配馴象與之騎坐以遺天懷  
 願諸尊至時勿負此與馬騰列時刻戲價於後 每晚開八點鐘開門賣票九點鐘開演日開  
 三點鐘開門四點鐘開演 六椅對椅官位收銀九元 一號椅官位收銀一元半  
 一號坐位收銀一元 二號坐位收銀六角 三號坐位收銀三角 童子及管兵收半價  
 大英一千八百八十八年十一月十號 意大利車厘尼獸戲第一班謹啟

敬頌名醫 ○嘗思人有疾病而不認真醫治是自誤其命也欲醫治而不講求名醫又更誤也每見英偉強壯之年偶有疾病即委靡不振者良可慨也茲英國醫官馬吉里士珍係本坡花旗領事之愛婿也先生精究醫學存心濟世余兩小兒巨川文英曾染沉痾危在旦夕幸蒙先生一投藥石頓覺精神爽快連服數劑元氣全復是其再親天日亦先生之賜也用誌數言以謝先生耳倘諸君有欲請教者可到高勞德藥店詢之便妥專此佈聞 光緒十四年戊子八月廿七日 振成陳金鐘謹啟

RIGAND'S KANAGA WATER.  
列頭千那芽花露水 ○此水係以千那芽花所製其花出自日本國中香冠凡卉乃列頭君在日本探游載回法京製成此水以故其香甚清而其用亦甚善如皮膚有皴裂等病抹此香水固能愈痊尤可辟蚊口之毒若以此香水和水盥洗固能令人肌膚嫩滑顏色光潤且瘡癩不生本藥房製成此種花露水銷流已久遐邇傳揚不料近有德商仿照本藥房所造此水以圖射利其實氣味遠遜迥隔霄壤 諸尊有購買此水者請看以下所列第一款之西字標頭本藥房所用製載此水之樽係有浮凸字樣如下所列第二款之西字註明列頭公司字樣如標各均有親書號據始為真貨否則係為混冒向祈慎購至於各式人等有假冒本藥房花露水或由外處運來或在本坡發售一經本藥房查出定必嚴行控究至本藥房之花露水係託新嘉坡藥房麥加君代售並未開枝別處併此聲明此佈

MORRHUOL.  
模好呂解毒葆元藥丸 ○此丸治虛損吐血花柳傳毒咳嗽哮喘目痛重舌等症其效如神且不惟解毒並且能調和營衛葆養精神現在法英美等國醫士所用花柳敗毒之藥均立見丸無不藥到病解立見春回若服此丸須仿照服魚肝油之法要緩緩吞下不必於用飯時吞服一二粒切勿誤為急吞以背服法此丸係以樽裝每樽計一百粒現託新嘉坡藥房麥加君處代售此佈 大英十一月八號

SANTAL MIDY, DR. MIDY'S SANDAL OIL CAPSULES.  
檀香油藥粒 ○此藥係製成油質以薄皮一重裹作粒形以便易吞而其藥力能治花柳淫毒白濁白帶癰閉一切等症如症雖香痛服之立止而服藥後約歷二三日即見奇功但所患過重者須每日吞服六次每次吞服二粒至痊愈後後宜再服十日庶得消除後患永絕根株惟服此藥時宜戒色慾習氣怒節勞動等事幸勿自誤致礙藥力之不神也現此藥託交新嘉坡藥房麥加君處代售此佈

FRUIT JULIEN.  
浮律如聖馬藥糖 ○此藥糖係採鮮果之汁加以藥料和製成塊略如糖粒氣味甘佳而其功效較於瀉油為日無論男女老幼均能服食且其味有如糖菓最為適口尤為小兒所愛其藥力均可治胆汁太多重舌頭痛鬱結大便不通斑疹血熱血毒以及皮膚疥癢等症服之亦可涼血行滯且能令臟腑潔淨痼疾立除但服之法宜於臨睡時吞服一二粒至於早飲茶一杯須臾即覺大便通利身體爽快現此藥託交新嘉坡大藥房麥加君處寄售此佈

鳥密酒發售



啟者本行向由英國督辦各種美酒來叻發售久已遐邇馳名茲復由英新辦到頭爾士斗雲字號之狗頭標鳥密酒到叻應沽此酒香美異常不惟飲之可口且能保養精神調和血氣常飲令人不生疾病誠酒國中上品也 諸君光顧應細看以上所列之狗頭標庶不致誤且價甚相宜倘 諸君有欲酌飲者請至本行取用可也此佈 大英一千八百八十八年八月十五號 明嗎也洋行啟

西國醫士佛羅斯配製治病滋補氣血藥水能治肝癆肺癆胃弱飲食停滯心悸多驚四肢酸軟身體虛弱酒色過度等症經驗此藥水用玻璃樽裝載其如何功用另行布列一紙用華字印刊每樽附送一張用此藥水者每日服三次俱晨午晚膳後乃服每次用一茶匙以冷水或凍茶一酒杯開服須食一樽之譜方得見効如蒙 光顧請到中國各口岸西人藥房採買其在本坡則各藥房均有發售如欲多買者則請至然里直洋行對門之新嘉坡藥房即勞未申藥房內麥加君處選購大樽每樽分作一百二十八服價銀一元半樽每樽分作六十四服價銀一元此佈 大英一千八百八十八年正月十八號 美國紐約佛羅斯公司謹啟



時款鐘表出售 ○啟者本店開設在國家信局對門即來安公司之隣專在歐洲督辦各式時款鐘表來叻發售計有銀表一種最為名貴每枚價銀二十五元并有大小各式金表甚多均屬當行出色者更有無須表匙自能上鍊之銀表每枚價銀五元其表甚為堅固至於時鐘則各體俱備無論掛鐘座鐘以及石質之鐘皆備其鐘皆異常美麗以備諸君選擇他如金表金匙相金表鍊金戒指等各物甚多不能備錄而本店并能代 諸君修理鐘表以及風雨針等件甚為精細保能舊度無訛 諸君惠顧請即移玉 光臨為盼 大英一千八百八十八年四月十七號 模申鐘表店謹啟

