

大清光緒十四年

本館新開除禮拜外日出一
張 諸君賜閱本報者無論
本埠外埠均可函致本館取
閱如外埠閱報加寄費可
也除日報照常刊送外復不
惜工本從英國採辦釘書機
各機器以待與 各官商
刊印書籍單件並有英國各
種活字及各式花邊等祗有
西人精印工藝甚精所有中
西文字均能刊印並有石板
印字大小機器均用精工刊

第 二 千 零 七 十 七 號

報 叻

本館開在舊巴剎口門牌第十四號

戊子八月廿四日

印工絕倫前延有文士書
寫各體文字現由上海購到
各種書籍出售其書目另行
刊佈所有各項價甚相宜再
本館所登來札原擇其有關
世道人心者附登否亦須無
礙於人而後始錄其有誹罵
成文以及支離費解者概不
登報嗣後 諸君來札尚祈
自諒更須寫實里而後敢
登但來稿登與不登均不能
將原稿收回也 本館謹白

凡刊印告白第一日每一字一仙第二日以下每字半仙 凡刊印告白第一日每一字一仙第二日以下每字半仙 凡刊印告白第一日每一字一仙第二日以下每字半仙

書報聲明 ○啟者本報所出報紙其價係按年而算而半年開單一次領取報費此與零沽者有
所不同近見外埠諸君取閱本報者或有僅一二月之久即為止截其更有取巧者取閱本報迨屆半年開
單往收報費之時則竟託詞謂已致函本報着為停寄何以復送前來係是即欲圖沒報費殊堪痛恨竊思
本館之報原期大眾同觀事之濟否不在一人倘不欲賜閱即以一函投請本館斷無有不為之止截豈有
強人看閱之理則此言之詐可知茲特聲明 諸君止看本報者必須作函由國家信館寄叻投之本館
始為准信倘本館未接來函仍為派送則不妨再為示教至於取閱報紙必須至一年半年方能止截否即
作為零沽當按價索償勿謂言之不預也特此聲明
本館謹白

書報土稱王事後

法人馬里拿由越往游苗部說降苗民立之為主改國號即王位定國旗設官宰儼為一國之主此其英
豪概固亦一世之雄也猶記前者本報曾作一說言求新地而難者多不謂然以為今日五洲輿地均無不
有人駐足地皆有主安可再求不知否也試觀西人於此數十年間所得新地不知凡幾可見求地一事惟
視其人之有志與否不宜自限以阻其銳進之心且無論何國有新地可求甚即平民之有志者亦可拓土
開疆立之為國此說也未有不非而笑之者觀今日馬里拿之事則果然矣丈夫有志何不可為哉夫馬里
拿亦不過一布衣已非有勢位之可憑也非有兵軍之足恃也以一介游歷之客乃能降伏衆心推之為主
居然稱王立國而作南面之尊此其智謀才具自有過人之處甚多則將來其國之興當未有艾也嗟乎吾
於此而竊有所慮焉天下事斷無兩利之端利於彼者必損於此過注務綽理有固然也越南一國自為法
人侵佔以來論者已謂此舉實非中朝所利蓋以虎狼之法逼近我國邊陲從此動輒皆有可虞不意今馬
里拿復立國於苗疆竊恐從此邊陲已無甯日中朝之失計何竟至如是之甚耶因查中越交界諸苗之地
向為中朝管轄初以其荒遠難及故以化外置之然亦設有極苗化苗等官統於粵西所屬然則今日正宜
力圖整頓以固吾疆竊以為治苗雖難然較諸牛番則尚易為多易彼臺灣之牛番亦且概為就撫又如瓊
地之黎其頑劣亦與苗等乃天戈所指無不俯首而降况區區苗苗何難歸化乃中國竟置諸弗恤任居
化外一旦竟為外人所得誠恐將來之患實不堪言蓋馬里拿法人也法為歐西強大之國船堅炮利兵健
技精早已著名今以法人而為苗部之王自必以其法教演部民將來其勢必較駭日况苗俗好勇善鬥
人多智力雖登山壑如履平原居恒最嗜殺人甚為矯健所弊者徒有勇而無謀畧故仍頑祿自安今馬里
拿既為其王則必編立部曲以西法教其將士一己之力有所不足則不難函致法邦延請名將到為教習
即一切戰船軍火倉猝未能自製亦可以取資於法人今苗部所有苗苗概歸其轄焉年以後即可成軍迫
其國勢既強可逆料其必相繼而動瀾時中國南邊一帶必有不堪設想之處又况馬里拿為法國之人其
心未嘗不在於法以法人之貪率法人之力則中原半壁向何能安枕而居今越地設併於法國苗疆復屬
於法人若使合而為一則其勢益雄將來致勞中國南顧之憂者正在於此嗚呼其禍曷有既哉然則為今
之計在中國實不可不慮及將來宜亟維圖就今日其羽翼未成可亟向其底定按辦與與之理論若能
索回其地則固佳倘萬不能取回則亦宜邀集各大國從而理處蓋其國中朝舊地今雖自立為國亦不
能不從順中朝即定以為中國屬邦凡事皆歸中朝保護政令不能使其自主是則設有緩急而我尚可操
其權不然則貽患養癰將來必致太阿倒持則隱受其害者有難言喻矣尾大不掉然則為中朝計者可不
熟思審慮有以為之預防也哉

英京電報

○廿一日英京發來電音云英將宜鄰丕及吉芝那二員現已奉命火速前赴沙金地

山施塔電音

○廿一日山施塔地方發來電報云現該處土人與德人仍紛紛嚷未已而鄰尼地

方有德人數名已被土人所害現西人之寓居該處者均已心存戒懼諸英商則紛紛出境其事正未悉其

事件何了局也

香江風電

○廿一日香港發來電音云現有大風已從太平洋面而起云云翌日復接電報謂昨

乃退入山林深處而賊黨在其溝內所放之地現在亦經停止而英意兩國戰艦亦已到齊諒於廿三日禮拜五即能進攻賊巢云云

德京電音 ○二十日德京發來電音云據卑公所言德皇日記實難偽信云云按公所所言實有一種不平之氣其所以爲此者考謀因有人將德先皇之日記爲之增改故有是言也

參政回任 ○白臘參政使司羅公前由文萊等處回叻情形業經刊報刻聞公已於二十一日稟辭制府附航往嶼乃再轉回白臘本任云

拓土稱王 ○天下事有志者自爲之此言也不惟立功名取青紫甚即帝王之業亦可自我求之且無須以兵力相爭而亦居然有國觀法人馬里拿事則益信有必自爲一語非虛也有法人名馬里拿者前旅東京曾向法國駐越大臣處請令往遊內地該大臣許之馬遂挈裝而行所到之處必將其情形函致越廷大臣前日有函信稱現已與苗民立約於該地陞設法旗等由乃今忽聞苗酋曾已公舉馬里拿爲王督領苗疆各部當立約公舉時有神甫一人正場作証其約爲一千八百八十八年七月三號所立立約而後諸苗民均尊馬爲王至其約內有言所有各苗部須 而爲一國號曰苗其疆界以西隆一帶最爲寬廣即在該處卜原宅地達爲都城而馬即稱爲西隆王諸苗均奉之爲主倘王千秋以後傳位誰由王酌裁惟須苗酋到議命同方能舉立王有全權統轄苗部凡有刑名刑度皆王主裁即或有事之秋或戰或和均由王意然亦須與衆會妥議方可施行王并有權設立文武百官俾奠民生而攘外患舉凡國中大事則由王與諸酋酌定而後行之至若外人向本國求地則亦須王核准方能給與自立國以後不准諸苗如前惡習 意殺人如犯有罪辜則當按律秉公訊辦更須王已定爲死罪始許行刑至於民間之風俗禮儀則各從所好王概不爲之干預現在該處業經立國其國旗係用藍底中綴紅星一顆旗角則作白十字形以示分別云云爰特紀之以見有志者之所爲大丈夫固應如是也

拐案候訊 ○昨錄丹戎加葛之梳榜園黃某之子因在門前擊鼓嫖戲時有閩籍匪徒道經其間瞥見該子影隻形單門前從偷遂觸貪涎以圖誘拐爲鄰童察覺通報家室婦警飛奔出視喝而止之該匪猶敢挾子疾行婦故呼差執之逮於案中其中情形已詳前報昨經府尊提訊廉得其情蓋以誘拐之案情非輕未便驟下判詞爰命將是李押候據謂須俟兩太守會訊以刑刑費至當云

嚴懲毆徒 ○昨錄牛車水有粵籍甲乙兩黨在某勾欄中搗毀以致互相毆擊業經巡差察至先從統拘毆徒四人逮案於廿一日經太守分別訊查得前所拘二人非係肇事之徒因開三面湯納以卹無辜至後所拘二人委係聚眾械鬥當堂緝獲該毆徒兇悍性成實屬異常胆玩內判罰每夕英銀十元以懲厥愆

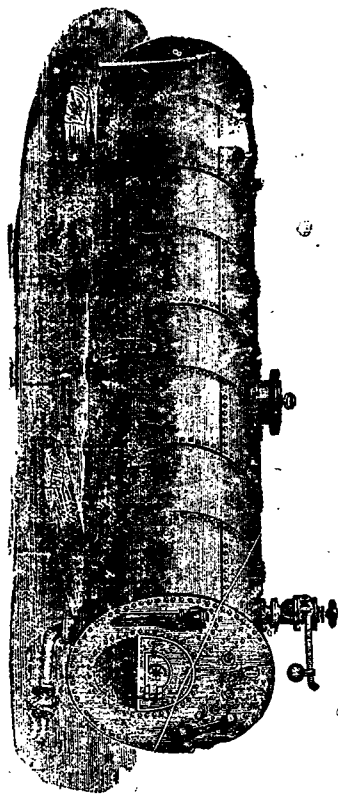
東渡無踪 ○閩人潘阿元前二年偕其弟潘成客於叻地元在小坡作小販營生饒有所獲成則操榜人事業亦可度活裕如六月初旬元忽接日母來函據謂其父逝世未安窅窅兄弟遠遊異域會須一整備輓 先靈以安土等因元接書後乃着其弟竭力經營即席餘費二百餘元附航東渡 成以爲乃兄賦歸家事仗其整頓無有他虞詎至本月初旬猶榜家書一紙竟謂催歸之函久下猶未獲一賦歸來身爲人子胡乃盡滅天良一至於此是成故以兄 航東渡蓋已兩易始圖故固未至諒有意外之慮嗚噫世途杳不可乘以故成又席餘貨數十元素已附航歸去以稿箇中消息噫客路凄其如是如是

夫婦伴盜 ○沙禮穆拉油人向偕其婦在於牙籠地方種植椰園爲度活計林樹陰翳果實繁多克儉克勤饒有所得於二十一夜運漏已深沙與婦在床偃息好夢猶未同酣時忽有該族盜者夫婦二人潛入該園以盜椰實查其所竊之法係着彼婦係升樹抄言刈椰實詎知椰實過重偶鬆其手竟墜一椰到地有聲爲沙所察因知爲盜所擾乃秉燭持械四搜故該盜知不可匿即風捲電馳奪門欲遁沙遂追之不及逼得復歸拾回厥椰維時盜婦猶在樹杪蓋以欲脫不能遂從高處墮匿以冀暫爲脫避不謂月明星稀人影在地沙則仰而觀之始知盜猶在樹疾呼其婦爰欲合力拘之盜婦身下樹乞求實釋據謂爲貧所累致流盜竊耳幸沙婦以彼終屬女流不忍置諸法網故向沙代乞原情始告獲免云

嚴閉裁髮 ○南荒闊教久已不行故詠燭茨者有之贈洧考者之苟有鬚眉之氣莫不引爲中藪之羞也觀伍某之載其婦一節亦可以瀉熱血於胸中則其相容之心亦不可謂不苦也然而激矣任某者生長於閩人也前以操舟爲業往來於泗水之隅頗有所積因在泗水娶一爪亞婦爲妻携之回叻寓於甘公加薄數年來作操舟事業或匝月一歸或數月一歸均無定也惟伍別後獨留該婦於門不料婦不甘寂寞常與外遇宜淫習爲常事第以伍賦歸來一若鷗守深閨不越雷池一步伍初以婦爲貞亦不爲之他 詎於週日來伍忽爲病魔肆纏故賦歸就醫兩易增圖猶未喜占勿藥婦以久別所私爰於夜間每有所出伍至是諒訪婦行乃知穢德彰聞人言藉藉伍故怒婦所行然以未得其宜淫實據不便顯爲督責因於二十夜出其囊資購饌對飲婦弗察遂入醉鄉因之玉山頹倒伍遂出其利刃截斷其髮而頭上青絲快若草色蒙茸春風復生之候迨至婦醒始怒其髮已斷遂與伍反唇交詬伍至是實其不負故有裁髮之舉使汝外覩不觸以絀外交之好倘汝悔悟安室尙可相容不然比翼分飛從茲永訣婦至是含悲飲泣諒亦有知悔之心不復有夜遊而乘燭云

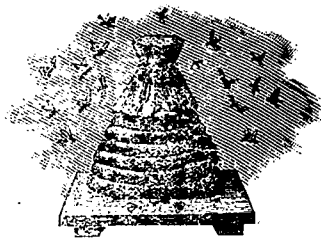
啟者本公司製造開發在新加坡檳榔嶼及暹羅地方交易多年專造一切靈巧機器火鋸火鋸做大薯粒之器具及大小輪船汽機鍋爐並各項新式機器器皿一應俱全無不堅固耐久靈便合用蘇六甲地方本公司開設有分廠並

爐



代中西士商修整各種損壞機器工價格外公道如有貴客賜顧者請至本廠面議特此佈聞 西一千八百八十一年十二月廿六號 賴來安公司啟

售出酒池蘭萬標窠蜂上頂國法



敬啟者茲本公司親由法國督辦頂上好萬蘭池酒來助發售其酒清香濃郁醇厚異常飲之誠可令人長血氣壯筋骨悅顏色妙美無窮今市上所有萬蘭池酒無有能出其右者誠佐饌中妙品也至此酒惟本公司一家沽出餘無別家出售 諸君光顧請細認蜂窠標頭為記並細辨香味方不致誤價甚相宜倘有剽份之弊者祈早惠臨沽買是荷 大英一千八百八十八年六月二十號 大清光緒十四年五月十一日 明嗎也公司謹啟

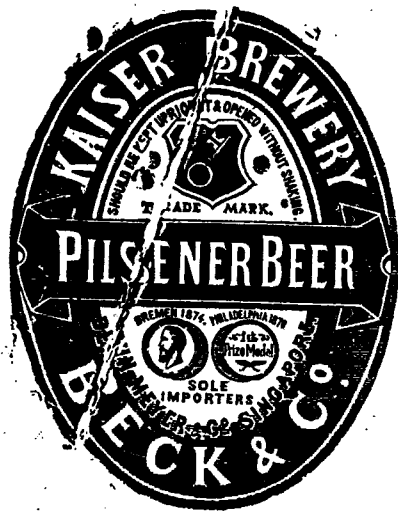
啟者本行由小呂宋督辦上庄選葉呂宋烟發售其貨均屬上等並無低貨攪雜且價甚相宜其中每箱有廿五枝者有五十枝者有一百枝者各款俱備奇美異常因邇來西人年節將屆用此以作禮儀餽贈最為合式且能與 諸君代辦小呂宋各貨 諸君賜顧請至土庫花園邊奚爾堅洋行之後與密加釐士打索路店隔鄰本行相酌是荷 大英一千八百八十七年十二月七號 大清光緒十三年 義士連洋行謹啟

中外眾國有限保險公司

啟者本公司總局設在香港多年備有資本銀二百萬元已先收股份人來銀六十萬元及餘存銀六十萬元在星洲本行代理承保各商貨物銀項運輪船來往各埔其保費扣用照例所有花紅之銀俟結賬之後按數分派前一千八百七十八年一千八百八十年每股得利息銀廿五八仙又一千八百八十年至一千八百八十二年每股得利息銀廿一八仙諸貴商賜顧者請至本行面商可也 大清光緒九年 月 日 英一千八百八十三年八月廿七號 毛質德公司謹啟

啟者現本館新由上海寄到活字排板石印各書甚多約計百餘種茲以尊欲採辦者請到本館選購是荷至其書目太繁不能殫錄予當另列清單附呈台覽可也 本館謹啟

賣出酒蜜



啟者本行由歐洲辦到上等密酒來助發售其酒甚佳茲將標頭印出諸君光顧祈為細認免致有誤倘有無恥之徒假冒本行鎖匙標者本行定必嚴為控究再此酒不能販往加勝吧 三寶龍 泗里末 望加錫 檳榔嶼 日裡等處其他各埠均能運往並此佈聞 大英一千八百八十六年十一月十八號 明嗎也洋行謹啟



辦彩聲明
 ○啟者本行督銀及收賬賬目人侯順吉現已辭退不在本行當役茲特聲明嗣後本行收賬一事與侯順吉無涉倘各寶號有以資交侯順吉手者係為自誤不干本行之事特此佈聞
 大英一千八百八十八年九月一號
 威廉遜施實洋行啟



英國新出頂上花露水出售
 ○啟者本公司所製之花露水及高浪水最為佳製其香之清而且久非尋常可及素已馳譽歐洲用此水者莫不噴噴稱頌為妙品歷經荷領寶星七次以獎其佳然則其妙處可知茲欲廣為通流故特佈告倘 諸君有欲採辦者祈請函致本公司取討價單便知一切特此佈聞
 大英一千八百八拾七年四月廿五號
 加刺安巴羅馬厘公司謹啟

線 轆 出 售

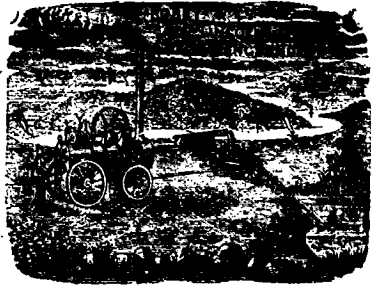


啟者本行專由英國費拿士布棉機房各色上等棉線轆發客此線轆與線球不同線身光滑於縫衣脚車手車甚為合用每個足長一百碼價甚相宜曾經呈請英國考驗幸蒙賞贊并賜金錢羊頭號標為記本行因此線雖久已盛行外國惟亞洲一帶向恐未有周知故特辦此東來俾得利便中華之用 諸君一用始知余語之非虛 貴客光顧請認羊頭號標牌為記
 庶免有誤
 大英一千八百八十七年十一月三十號
 香港希士洋行
 新嘉坡代理人明馬也公司謹啟

酒 品 出 賣

三 啟者本行督辦歐洲馳名三品洋酒來叻發售其酒係白頭款式發售有年沽飲 諸君莫不稱其香爽奈近有無恥之徒假冒本庄三品酒款式以圖魚目混珠殊味可恨嗣後 諸君若買本行 White Seal Champagne 牌之內有小紙包頭註華字新 若此字樣即屬偽冒請為細認特此佈聞
 大英一千八百八十五年十二月十九號
 大清光緒十一年 月 日
 明馬也公司謹啟

活 侯 亞 士 堅 公 司 告 白



啟者本公司向來開設本坡久為中西 商翁所賞識茲承英京末汝公司之命託本公司為該公司駐叻代售機器之人本公司既受所託不得不代為力肩鉅任將該公司辦事之誠製造之美以及貨物之多盡舉以告海內 諸商翁知悉緣該公司向來開設英京歷久無異素為英國人所賞識不特為英國人所賞識又為鄰國人所賞不特為鄰國人所賞識兼且為天下各國人所賞識蓋因該公司立心持平交遊盡善物料既美製作復精所以能邀譽譽於本國鄰國及天下各國者皆為此也現計該公司所製造之器械甚多筆墨難以盡述更僕不可備數非親至該公司目擊斷不能備詳所見茲不過略舉其大概言之亦存什一於千百中之意耳至該公司現運到本公司存貯代售其中件數堆積如山邱不可枚舉茲因篇幅太狹不能盡錄以備諸商翁青電擇其要而通行者略登報端以為 諸君採擇焉如水厚水筒皮帶等其價較別家稍為相宜貨而亦視別家為特妙請 諸君移玉到本公司一觀真有所聞未盡所見之概不啻遊山陰中道令人接應不暇矣至於本公司又有製造做大薯之機器以及水厚等名目太多不能備列謹此奉告倘所實然賜顧為慰現本廠已遷至工部局貨倉左鄰近復分枝一廠在吉隆坡仙四師爺官後大馬路至下巴雙河邊橋頭右邊開張以便吉隆 諸君選沽機器以及修理機器等事 諸君光臨請移玉趾是荷
 大英一千八百八十七年十一月九號
 活侯亞士堅公司謹啟

新 歐 洲 馬 車 鞍 轡 等 件 出 售



啟者本馬車房自一千八百六十二年開設在小東陵大路邊迄今二十餘年素蒙 諸君惠顧遐邇馳名本車房專代 諸君製造各款馬車無論四輪雙輪大小明暗各車均能製造所用物料均係上等而抹漆畫線亦皆精妙異常其木料均係選用上等美材且皆預買放乾然後製造故無裂綻變樣之病是則不惟悅目且耐用與平常所傳者不同倘 諸君有命本車房製造各車者悉即惠臨務能如意而本車房并有經用之馬車出售雖曾用過然再加修飾與新製者無殊其車則四輪雙輪大小款式無不備有以便諸君選購更可代 諸君修理一切車輛其物料概由歐洲預辦充足無須臨時購買故修理甚捷可以短期告竣且價甚相宜倘 諸君有惠顧者其在本坡則可至本車房面商其在外埠則可函知本車房自能備辦并有各車目錄列明以便選購而本車房復有鞍轡等件出售有服車者有乘坐者其中大小雙單各款俱全此鞍轡均由歐洲辦來坡倘 諸君欲更往歐洲採辦者本車房亦可為之代辦並能相其馬匹大小配以鞍轡務令合宜即修理舊馬鞍便之重新亦無不可而本車房並有樹乳之踏墊出售其墊可任剪裁大小均由尊意 諸君購始知其貨之精也 再本車房因生理日益加增而工件每患不敷茲更欲廣延各匠以司其事如鑄鐵造木油漆畫線及皮丁等類倘有工藝超羣者可即前來相商果能合用自必不惜重價酬勞如欲知其詳細情形者可至本車房細詢便得特此佈聞
 大英一千八百八十八年四月十四號
 南末兄弟馬車房司理人麥吉和謹啟

毆傷被弋 ○邇來毆擊之風日益狂熾經西憲嚴懲盡法依然不息構費之端豈好勇鬥狠生有自來歟胡乃冠客天涯而殘賊至此耶亦可知小民之好鬥有若是其難治者二十二夜十二點鐘時牛車水橫街燈光掩映人跡罕稀忽聞門擊之聲飛耳呼推察遠聞見有粵籍毆徒五六人手持械器追一粵人某甲交擊甲以眾寡勢殊故受傷狼藉不敢與較祇得抱頭鼠竄去且奔且喊而呼救之聲不堪入耳嗣聞甲逃至景春戲園適與巡差相值該差誤以其為毆徒也擄向捕房而去繼查其所以交擊之由據說者謂邇日來有粵籍甲乙兩黨緣在某勾欄中構費一端經官懲創猶不自知悔禍然相復尋仇率眾欺寡惟於交擊某甲之故實緣誤以彼為會黨人故有此無妄之災也然則甲已被毆傷猶被巡差捕緝當亦殊為不值矣甲其何辜而遭此殃歟

蝎肆其毒 ○粵人阮某偕其子阮文向在香茅山植園為業餘勤頗積度活裕如二十一日有潮人某甲持赴該園與阮購買檳榔故阮率其子孫升樹杪以探檳實詎知椽之丁丁適有一蝎藏於椽內文則不暇細察誤而觸之遂為蝎噬其手恍若蜂蟻之毒痛不可耐文故立足不牢翻身墜地目昏神疲一蹶莫起後甲通報於阮即為扶歸遣醫敷治聞該蝎肆毒其患處黑腫異常則其為毒也可想而知夫乃嘆人心如蝎則其為害於人也又當必有甚焉者矣

鼠技偏神 ○陳某閩籍人向在粵株以易營生頗豐於財雖其屢中之才然亦僅識之無二字耳爾緣有事抵叻擬欲外州購貨因携一囊內貯洋帛五十二元道經長興街適有操君平之術者時在該街賣卜陳故魂其代揮家書一函符歸梓里遂將該囊置於身傍而細述衷情以期畢達詎有一匪道經其側頓觸貪涎潛將陳囊盜去而陳猶未知也迨至書畢該函陳欲酬贖備資始知該囊已為盜者攫去而囊帛白鏤不翼偏飛而陳猶談笑自若祇自咎疎防之失而已後陳以盜者在逃終亦無從緝捕故即賦歸復取英銀一元以酬卜者之筆費云然則該盜之技亦神矣哉

神靈誌異 ○彰儀門外蘆溝橋山水漲發情形疊列前報昨聞由保定省城赴京者皆從蘆溝橋路過據云現在兩岸溜勢尚急口門仍寬數十丈前見蘆溝橋下一大龍游泳於橋洞之外僅露半身已高可一丈有餘頭頸圍圍幾及六尺累日往觀者甚眾均以神物目之是耶否耶

亂氛已靖 ○臺南府屬之卑南廳番民聚眾戕官一節已登前報茲有裝勇往彼之兵輪開回得接確信現已無事當兵輪甫至時猶見番民數千人將鎮海一帶圍住勢甚洶湧嗣經伏波兵輪用開花炮連放數次番民始懼各鳥獸散鎮海警統領張月樓柵門及埤南廳陳福田別駕均幸無恙始知外間訛言之甚也鎮海警統領前往接應之李木欽軍門尚須於卑南小住辦理善後事宜云

勇於改過 ○鄂垣雙柏廟某甲乙二人同母產也承祖父餘蔭家道頗豐除房屋銀錢外兼充某署清書唯季生長統袴不知作苦缺則情人代充己則日事遊蕩因性嗜收猪奴戲乙卻州有嗜好嘗效杜牧之醉夢揚州故事彼此日事揮霍用是家道日替甲憂之逮責乙不當作狹斜遊費錢事小相父母遺囑事大乙聞兄言不服曰嫖與賭有異乎同一傷財損財也何必作假猩猩充長兄場面彼此言語齟齬繼以扭毆旋為街坊勸息豈知自後無日不舌劍唇槍街坊亦以司空見慣置之不謂十三日乙以纏頭資告罄甲則賭負而歸闔牆不已大動干戈旋各市生烟吞服嗚呼死幸家人覺察百計灌救得免不死詎因此一門甲乙各生悔心彼此誓戒賭當於十五日衣冠登親友門謝過且請赴家宴叙舊作證人立誓各絕所好親友聞之亦代為之喜莫不相率到齊甲乙早設香案於中庭禮拜大地祖先甲手執一雄雞誓曰我弟兄如不改昔日所行者有如是言已即以刀將雞頭砍落眾莫不稱善相與痛飲盡歡而散吁身入迷津回頭是岸如甲乙者可謂勇於改過矣

興修義塚 ○雲南關省鄉宦向在京師彰義門內西磚兒胡同設立景忠祠會館凡遇鄉試年分以備公車居住前另置義地十餘畝作為義園掩埋滇省同鄉旅櫛刑部尚書趙蓉勳大司寇創立後由王汝燭比部管理今經禮部鑄印局高儀部蔚光勳得義塚彙費日久失修圯壞持甚邀集鄉宦公議捐資五百餘金僱覓夫匠當將土塚五百數十座修飾一新並公議於七月初一日虔請戒僧齋醮設立瑜珈儀以植食三夜超度幽魂並備紙錢楮帛以成善舉云

嚴辦潰勇 ○新疆沿邊防營近年以來時有勇丁肆潰戕官逃逸之事悉賴地方大憲聞知迅為派隊往追剿撫得消息於甫萌無如逃勇散勇追回者或懲或撫固能措置得宜其匿而未獲者勢處窮窶搜况又界連俄蒙殊多棘手是以近日又有哨官杜天成等數人帶領潰勇多人持械糾眾脅逼該統領營壘以潰勇欠餉為名恫嚇要求意圖煽惑鼓噪該管鎮定有為率隊擒捕旋將哨官哨弁潰勇擊獲多名稟明撫帥就地正法懸竿梟示以昭炯戒

緬甸近耗 ○西八月十二日緬甸消息言有亂魁兩人現在明龍澄高交界之地招集匪徒築城自守時或出擾良民英官聞耗擬發兵以征之十四日消息又言亂魁綿達集有匪黨三百名在美洽河擇險據守連築三寨如虎負隅莫之敢擾英弁曼尼士和探得此信遂督兵前往攻之彼此相持壘門良久亂黨狼狽而逃兵差追至一山窺見其堅固始歛兵而退擬再調動旅前往搗其巢穴云由此觀之緬甸之亂固未平靖也

京報選錄 ○頭品頂戴署廣州將軍副補陳甘德督閩浙總督兼管福建巡撫臣楊昌濬跪 奏為遵員請補陸路都司員缺恭摺

仰祈 聖鑒事竊照浙江大荆營都司夏育才病故所遺都司按准部咨係陸路題補第二輪第五缺給用儘先人員行令揀員請補等因都定

章禮儀先各官均被奉 旨先後揆次補用如實在不得其人或員缺要亦必須將名次在先各員按名指實於此缺有項不宜方准將名次

在後之員聲明請補等語臣查在浙江省已收標應儘先都司內逐加遴選如名次在前之謝日華吳家聲陳得勝李文茂葉容華均未據

報考驗收補福泰已請補嘉興府中軍都司視加福壽壽壽有能均與是缺人地不宜郁耀辰丁憂未滿具未便選就請補惟查有留浙儘

先補用都司劉開勝年五十二歲湖南善化縣人由武童拔効歷在軍營剿匪著績績於克復龍遊湯溪金華各城出力保獎同治二年八月初

二日奉 上諭著以都司儘先補用欽此又浙洋獲盜案內保以都司留浙儘先補用光緒二年三月二十六日奉 旨著照所請獎勵欽此是

年九月收入浙江撫標左營候補都司留浙儘先補用光緒二年三月二十六日奉 旨著照所請獎勵欽此是

勝任而名次在先各員均已按名聲除例得請補合無仰懇 天恩俯准以留浙儘先都司劉開勝補授大荆營都司員缺於伍五地方均有裨

益如蒙 俞允俟部到日並將獲盜保獎之案給咨送部引 見恭候 欽定除酌取履歷另行咨部外謹會同浙江巡撫臣衛榮光浙江提

臣歐陽利見合詞恭摺具陳伏乞 皇太后 皇上聖鑒 勅部核覆施行謹 奏奉 硃批兵部議奏欽此 ○兩廣總督臣張之洞廣東巡

撫臣吳大澂跪 奏為解解戊子年籌邊軍餉第二銀兩數目委員起程日期恭摺具陳仰祈 聖鑒事竊准戶部咨奏撥戊子年籌邊軍餉一

摺單開廣東省銀二十萬兩等因即經行司籌撥銀五萬兩作為戊子年第一批籌邊軍餉前委開復知縣徐德度等領解赴部投納業經奏報

在案茲據廣東布政使高崇基詳稱此項籌邊軍餉關係要需自應趕緊籌解惟目前庫儲萬難周轉先由商號借墊銀五萬兩作為戊子年第

二批籌邊軍餉即交商號日昇昌百川通廣長厚新泰厚蔚泰厚慶兌至京隨後再由司庫籌還需款迭委試用通判徐德葆領解單於光緒

十四年四月二十六日起程由海道進京支取銀兩赴部交納等情詳請奏咨前來臣等覆查無異除咨明戶部外謹會同恭摺具陳伏乞 皇

太后 皇上聖鑒 奏奉 硃批戶部知道欽此 ○衛榮光片 再據布政使許應鑾詳稱各屬未完兩米向於列揭題參後如有續報全

完者例應將原參考成詳請免議請准戶部具奏籌餉需摺內聲明錢糧各銷各依定限一面具題一面先將未完一分以上各員名另開清

單專摺奏報由部核定處分先行摺奏其有奏後續完者准其續行奏請請本案開復等因遵辦在案今嘉興府屬之平湖縣光緒十二年分額

徵南米除銅緩外實徵米八千五百四十六石七斗七升五合五勺內已完省南匠月減兵等米六千七百四十二石一斗五升二合二勺又

留免抵給兵米八百一十五石七斗五升二共已完米七千五百五十七石九斗二合二勺尚未完米九百八十八石八斗七升三合三勺題銷

案內核計未完考成一分以上當將平湖縣徵徵署知縣正 樂清縣知縣羅信北職名案案開摺詳請奏參又南米定例參後三個月全完該

縣於光緒十三年六月初一日起至八月底止二參限滿僅據 完匠糧零九等米七百五十一石二斗又秋季兵米七十九石二斗仍未完匠

米一百五十八石四斗七升三合三勺於二參案內核計仍未完考成不及一分又將平湖縣徵徵正任知縣吳佑係職名案案開摺詳請題

參各在案茲據該縣將前項未完匠糧米一百五十八石四斗七升三合三勺照數批解織造衙門投納散給詳請開復等情前來伏查光緒十

二年分南米初參案內平湖縣徵徵署知縣羅信北未完一分以上職名業經奉部於開具未完一分以上清單案內議以罰俸三個月所有二

參案內平湖縣徵徵正任知縣吳佑係未完不及一分以上職名現向未奉議覆日應照例詳請查核專摺奏請 鈔部扣除免議等情到臣據

此臣覆核無異除咨吏戶二部查照外請附片具陳伏乞 聖鑒勅部核覆施行謹 奏奉 硃批戶部議奏欽此

縫衣機器及大鏡出投 ○啟者茲定於西十月一號即華本月廿六日禮拜一上午十一點鐘拍賣房內金邊大鏡大小共廿六具照

身大鏡數具每具有七英尺之高縫衣大機器二具又縫衣機器九具此皆新到精美異常 諸君有合 意者請屆期 玉臨投買是荷

大英一千八百八十八年九月廿九號 巴越館主謹啟

合夥聲明 ○啟者高羅實得力街門牌第一百一十一號自客歲開張豐美號係林順傑自己振作今招林紫英入股合夥嗣後凡

有與坡眾交關等事係用順傑紫英公司畫號必須有豐美圖章方足為憑如夥伴有向諸舖支取貨物或印項雖有林順傑林紫英畫號而無

蓋豐美圖章者惟經手之人是問與豐美本號無涉特此聲明庶無貽誤謹告 大清光緒十四年戊子八月十九日 林順傑謹啟

輪船行期 ○啟者本行之永生輪船業於西本月廿一號即華本月十六日由加里吉打展輪准於西九月廿九號即華本月廿四日

禮拜六必能抵叻上落貨訖欲往 香港 汕頭 廈門 淡水 臺灣府 福州 上海等處 貴商如欲配載及搭客者請至本行相

酌此佈 大英一千八百八十八年九月廿五號 威廉施實嗎洋行告白

吉屋出賃 ○啟者做號現有吉屋一所在王家山脚希利街第四十九號門牌計該屋橫闊五丈另有屋巷二條深一十五丈屋內

所有廳堂樓舍并開廚房擊球房及夥伴住居之所無不俱全甚為宏麗茲欲出賃與人倘 諸君有合意者 祈至做號議租可也特此佈聞

大清光緒十四年七月二十八日 真坤豐號謹啟

工部局啟
 啟者現因本局將屆公舉人員勸助局務茲特預備人名簿此通知本坡紳商知悉如住屋之人其餘六個月前所稅之屋每年租價在一百五十元以上者可將其姓名居住地址列明於西本月廿九號即華本月廿四日以前寄交本局以憑掛號於住屋之人須并一歲以上之男子方可婦人稚子概不與聞至於有業諸君倘前者漏未經登入者亦祈將姓名住址列明速交本局俾便增入人名冊於西十月一號後即置於本局寫字樓中以備諸人查覽無誤此佈
 大英一千八百八十八年九月廿二號
 大清光緒十四年八月十七日
 工部局司理人里兒不刺士禮付謹啟

遺失銀紙
 啟者茲於西八月三十號即華七月廿三日下午在碩蘭我武吉龜打地方失去銀紙甚多茲特購求如有檢得送回者即當重謝花紅而知為何人所得前來通報而可以將所失取回者亦即重謝并懇助嶼甲等處四方仕商遇此銀紙切勿行用蓋此銀紙現已不能通行也茲將所失銀紙之目及西字號數詳登如左

元五每票行銀代根嗎甲六麻下以
 Five Dollar Notes Nos. 23612, 20012, 5900, 4391, 26903, 6784, 20044, 21833, 25836, 1080, 918, 18881, 14925, 12314, 7799, 27570, 22, 3638, 27265, 9974, 1407, 13083, 11880, 769, 18378, 11953, 7444, 01684, 4857, 6054, 19769, 7767, 17782, 9567, 26786, 18954, 1399, 24470, 25839, 19915, 18266, 19087, 24611, 2295, 15142, 15474, 24074, 10253, 23317.

元十票每下以
 Ten Dollar Notes, Nos. 6028, 2787, 8623, 7682, 3340, 12417, 18348, 12809, 5925, 11902, 6007, 7673, 17423, 16576, 11216, 14347, 7531, 8904, 7331, 3125, 771, 3091, 1780, 10102, 1751, 3895, 12307, 15143, 15042, 7341, 16099, 8359, 12022, 8560, 18366, 15333, 18069, 13766, 6159, 931, 12224, 17252, 2877, 360, 2834, 4319, 6810, 8584, 4926, 4306, 6927, 12598.

元五十式票每
 Twenty-five Dollars No. 223.

元五票每行銀代根嗎嶼檳下以
 Five Dollars Nos. 23431, 53938, 29028.

元十票每下以
 Ten Dollars, Nos. 17445, 11601, 9000, 40140, 26305.

元十五票每下以
 Fifty Dollars, Nos. 3122, 830, 20846.

元百一票每下以
 One Hundred Dollars, Nos. 1827, 5111.

元五票每行銀打渣坡嘉新下以
 Five Dollars, Nos. 17474, 29880, 9071, 23447, 14902, 29615, 18146, 28115, 153, 29072, 6986, 29558, 20295, 25083, 23564, 24642, 33594, 21484, 33715, 31108, 22463, 4325, 2839, 9878.

元十票每下以
 Ten Dollars, Nos. 35761, 13341, 6737, 5882, 25838, 18027, 39409, 775, 4549.

元十二票每下以
 Twenty Dollars, Nos. 35013, 35423, 36492, 2192, 36185, 37310, 33036.

元五票每行銀海上港香下以
 Five Dollars, Nos. 63870, 62383, 64351, 62059, 63722, 62574, 63719, 51724, 62041, 62039, 6782, 56399, 61005, 64282, 61002, 61001, 61007, 61008, 62494, 62326, 62034, 64690.

元十票每下以
 Ten Dollars, Nos. 35962, 30923, 17708, 28073.

元五票每行銀打渣坡嘉新下以
 Five Dollars, Nos. 27652, 2364, 11251, 31521, 28868, 2880, 19920, 538, 32668.

元十票每下以
 Ten Dollars, No. 24874.

元十二票每下以
 Twenty Dollars, Nos. 1024.

元十票每行銀打渣嶼檳下以
 Ten Dollars, No. 6442.

元百一票每下以
 One Hundred Dollars, Nos. 23304, 2998.

鳥密酒發售



啟者本行向由英國督辦各種美酒來叻發售久已遐邇馳名茲復由英新辦到頭爾士斗雲字號之狗頭標鳥密酒到叻應沽此酒香美異常不惟飲之可口且能保養精神調和血氣常飲令人不生疾病誠酒國中上品也諸君光顧應細看以上所列之狗頭標庶不致誤且價甚相宜倘諸君有欲酌飲者請至本行取用可也此佈
 大英一千八百八十八年八月十五號
 明嗎也洋行啟



佛羅斯藥水
 西國醫士佛羅斯配製治病滋補氣血藥水能治肝癆肺癆胃弱飲食停滯心悸多驚四肢酸軟身體虛弱酒色過度等症經驗此藥水用玻璃樽裝載其如何功用另行布列一紙用華字印刊每樽附送一張用此藥水者每日服三次俱晨午晚膳後乃服每次用一茶匙以冷水或凍茶一酒杯開服須食一樽之譜方得見効如蒙光顧請到中國各口岸西人藥房採買其在本坡則各藥房均有發售如欲多買者則請至然里直洋行對門之新嘉坡藥房即勞末申藥房內麥加君處選購大樽每樽分作一百二十八服價銀一元半樽每樽分作六十四服價銀一元此佈
 大英一千八百八十八年正月十八號
 美國紐約佛羅斯公司謹啟

時款鐘表出售
 啟者本店開設在國家信局對門即來安公司之隣專在歐洲督辦各式時款鐘表來叻發售計有銀表一種最為名貴每枚價銀二十五元并有大小各式金表甚多均屬當行出色者更有無須表匙自能上鍊之銀表每枚價銀五元其表甚為堅固至於時鐘則各體俱備無論掛鐘座鐘以及石質之鐘皆備其鐘皆異常美麗以備諸君選擇他如金表金匙相合金表練金戒指等各物甚多不能備錄而本店并能代諸君修理鐘表以及風雨針等件甚為精細保能舊度無訛 諸君垂顧請即移玉 光臨為盼
 大英一千八百八十八年四月十七號
 模申鐘表店謹啟

大英北方商務人獨保險有限公司告白

本行向代理大英北方商務保險公司專代 諸君承某羊面平安者 惠顧本公司通覽會受火燭保險以保身平安實者相宜法 爲客列如左 一號保險每值百元保費銀五角另扣十八仙與投保者 七號保險每值百元保費銀一元五角亦扣十八仙 煤炭 保險每值百元保費銀一元二角五仙亦扣十八仙 雜費保險其費價於丹戎巴葛貨棧內者每值百元保費銀一元五角亦扣十八仙 其餘各貨如欲買保者請至本行面商其相宜此佈 大英一千八百八十六年十一月二十九號 年 代理人明嗎也洋行謹啟



實得力保險有限公司告白

敬啟者本公司開設以來與諸君受洋面保險及火燭保險等計洋面保險共集老本銀 三百萬元現已收銀六十萬元盈餘積項二十萬元所有洋面往來船貨等物均能代保平安 其火燭保險計集老本銀 二百萬元現收銀四十萬元所有洋行店戶住屋棧房等均能代保年終核算之時更贈花紅分與買保 諸君所得且保 價甚屬相宜誠於買保之人有益至本公司章程之佳辦理之善實與他家不同倘 諸君有惠顧者請即移玉惠臨相商 便妥特此佈聞 大英一千八百八十八年正月二十五號 實得力公司總理人可洛不加蓋啟

本月廿三日

傳烟上	五百二十五元	新烟土	五百二十五元
上甲錫	三十八元	叻甘蜜	七元二角半
叻烏椒	廿三元	白椒上	四十一元
金時行情	金盾一個		六元五角半
印度盾	一百元兌		二百廿八盾
爪亞盾	一百元兌		一百八十七盾
匯價行情	銀行利息		十二八仙
滙添港	銀行現銀票銀行		一元二角半
商人三十日期票	一百元貼銀行		三元
滙廈門	銀行現銀票壹百元銀行貼出		二元半
商人三十日期票	一百元		一元七角半
滙加勝巴	銀行現銀票壹百元		一百八十六盾
商人三十日期票			一百八十九盾
滙加勝巴	銀行現銀票壹百元		一百八十五盾半
商人三十日期票			一百九十九盾
滙三寶壟	銀行現銀票一百元		一百八十四盾半
商人三十日期票			一百八十四盾半
滙望加錫	銀行現銀票一百元		一百八十四盾半
商人三十日期票			一百八十四盾半
滙井里汶	銀行現銀票一百元		一百八十四盾半
商人三十日期票			一百八十四盾半
滙仰光	銀行現銀票一百元		二百二十六盾
商人三十日期票			二百二十六盾
滙加爾各答	銀行現銀票一百元		二百三十一盾
商人三十日期票			二百三十一盾
滙倫敦	銀行現銀票一百元		二百三十一盾
商人三十日期票			二百三十一盾
滙上海	銀行現銀票一百元		七十五元
商人三十日期票			七十五元

輪船開行

泗水	美彼不憐士火船	廿四日中午十二點	開行
峇辰	又	又	又
嗎辰	喜美	廿四日下午三點	棉示必洋行
日理	又	又	又
西貢	面南	廿四日上午十一點	法國公司
呂宋	巴麟勝火船	廿四日上午十一點	開行
納閩	又	又	又
滙仔	又	又	又
龜叻	又	又	又
仙南	又	又	又
絲南	又	又	又
納閩	民鬪	廿六日上午十一點	開行
龜叻	又	又	又
仙南	又	又	又
泗水	萬永成火船	廿七日上午十一點	豐源號
峇釐	又	又	又
望加錫	又	又	又
檳榔嶼	棉老娃輪船	廿七日下午二點	開行
歐洲	又	又	又
檳榔嶼	不爺勝火船	廿八日下午二點	開行
仲光	又	又	又
加里吉打	又	又	又

德國之西廊輪船 名曰力加 准于西本月二十九號即 華本月二十四日 禮拜六 必能抵叻 上落貨訖 卸要 往 香港 上海 等處矣

實略洋行 之永生輪船 於西本月廿一號 即華本月十 六日 由加里吉打展 准於西本月廿九號 即華本月廿四 日必能抵叻起落貨訖 卸要往 香港 上海 等處矣