

大清光緒十四年

本館新聞除禮拜外日出一  
紙 諸君賜閱本報者無論  
本埠外埠均可函致本館取  
閱如外埠閱報加寄費可  
也除日報照常刊送外復不  
惜工本從英國採辦新式  
鐵各機器以待與 各官商  
刊印書籍單件並有英國各  
體活字及各式花邊等延有  
西人埠印工藝其精所有中  
西文字均能刷印並有石版  
印字大小機器均用精工刷

第 二 千 零 四 十 六 號

# 報 叻

本館開設在舊巴武口門牌第十四號

印工緻絕倫前延有文士書  
寫各體文字現由上海購到  
各種書籍出售其書目另行  
刊佈所有各稿情甚相宜再  
本館所登來札原擇其有關  
世道人心者附登否亦須無  
礙於人而後始錄其有謬屬  
成文以及支離費解者概不  
登報嗣後 諸君來札尚祈  
自諒更須寫真爵里而後敢  
登但來稿登與不登均不能  
將原稿收回也 本館謹白

戊子八月初十日

凡刊印告白第一日每一字一仙第二日以下每字半仙 凡刊印告白第一日每一字一仙第二日以下每字半仙 凡刊印告白第一日每一字一仙第二日以下每字半仙

寄報聲明 ○啟者本報所出報紙其價係按年而與而半年開單一次領取報費此與零沽者有  
所不同近見外埠諸君取閱本報者或有僅一二月之久即為止截其更有取巧者取閱本報迨屆半年開  
單往收報費之時則竟託詞謂已致有本報者為寄何以復送前來緣是罪等語聞沒報費味堪痛恨竊思  
本館之報原期大眾同觀事之濟否不在一人倘不欲賜閱即以一函投諸本館斷無有不為之止截豈有  
強人看閱之理則此言之詐可知茲特聲明 諸君止看本報者必須作函由國家信館寄助投之本館  
始為准信倘本館未接來函仍為派送則不妨再為示教至於取閱報紙必須至一年半年方能止截否即  
作為零沽當按價索償勿謂言之不預也特此聲明  
本館謹白

### 論三寶壠嚴禁華人入口事

華人出洋向未嘗為西人所厭且不堪厭並多方設法招徠以羅致之並且有請於中國有司出示以為  
之勸者然則西人招徠華人之切可知矣故歷來華人出洋無之不可惟有西人入內地為華人所拒未聞  
有華人反為西人所逐者乃幾何時竟有反此而施者何時勢之相懸也如是耶然其厲之階未嘗非舊  
金山為之作俑也自舊金山創行禁逐華傭之苛政以來效而起者即有檀香山新金山等處然此猶以一  
國一洲之大故有所恃而敢於妄為不意三寶壠一隅亦公然敢行驅逐華人令與舊金山等處相  
率為虐抑何無理一至此耶或曰新舊金山等處之禁逐華人則因土客相爭而起緣華人往者日眾則土  
人工作常為所奪土人惡之因行逐客之令耳若三寶壠則不然其地為爪亞部落其民向與華人無爭且  
該處地方工作少而農商多營生以外則惟務種植無侵無擾則何至有恨於華人然則禁逐之條果何由  
而起乎不知此中實有故存焉也荷國政治惟向厲而寡恩故甚不得民心且其稅餉復重旅居該處之人  
多有因稅所累以至傾家蕩產者故近來該處失業無依之輩甚多由是而盜跡潛滋為地方之患猶記  
前數年荷國有司曾出一令云凡諸華人欲往三寶壠地方者必先由各該埠之荷領事官處領有憑照  
或商或農或工抵埠而後復有般實商人出而具保始准登岸若無人具保且未有僱工之所欲抵埠而後  
始覓棧棲者則概驅逐出境云云嘗聞其立此例章之意蓋以壠中人浮於事則失業無依者眾往往有流  
為匪類以貽地方之憂故禁無業之游民使不至為地方之患然則荷屬禁民之事與新舊金山等處不  
同三寶壠則因無利使民可圖新舊金山等處則緣有利恐民所奪其用心固不無所異大抵三寶壠此次  
禁逐華人之事想亦緣人浮於事恐有不能勝容之慮而來雖然此實荷官之愚耳夫國帑之盈惟賴地方  
之旺地方之旺惟賴百姓之多大學有言有德此有人有人此有土有土此有財有財此有用然則庶而後  
能富實為理之固然然有德故能有人則牧民者可不務夫德乎今德之一事已非荷官可言然亦幸有此  
庶民正宜思所以拊循之使以安插之使其甘為吾民而樂其生業三寶壠一地境殊非小由陸路可幸有火  
車南達泗里末諸處其附近一帶小埠尤為指不勝屈既有是地復何患不能容此民况荷屬各埠種植之  
利素稱盛行若其地利能與則不但區此區區之民即更增之亦不患不能容納即無論耕植一事惟以商  
局觀之特患不能振興安有人多之慮夫居民既眾則需門必繁其中作工藝為小販者亦未嘗不能度日  
今華人既相率而往是即興旺之機招之且將不暇更何以竟為禁絕乎若夫患盜之深則惟在法之能善  
與否耳法如能善則驅之為盜亦有不從况恐其為盜乎然則荷官於此實不宜禁絕華民然必須使民得  
所為先其法為何則自薄歛始

### 美京電音

初七日美京發來電報云現美國總統將屆公舉之期有名下里甲者欲人舉為總  
乃作一小引自告於其小引內有言倘吾若得為總統定將美國之律章再為酌改將他國所有工役設  
法善為禁止而華人則概行禁絕不許來美至於英美所議漁人之約倘吾美能堅持前議則此事有不難  
成也其言若此細觀其語則純是窺眾人之所好而故矯以就之欲媚眾心冀得舉為總統也嗟乎揣摩逢  
迎冀邀顯位厚顏甚矣雖得總統亦奚貴哉

### 禁客續聞

三寶壠嚴禁華客一事本報前經登錄前且作為論說以辨其禁令之非茲復接該  
處郵音則其禁逐之由果有不出本報之所料者其故頗詳茲特錄之以資一據三寶壠荷報有言近來該

○二十日奉 硃筆長萃轉補翰林院侍讀學士志銳補授翰林院侍講學士欽此

港泉開缺 ○香港按察使司飛立保廉訪蒞任有年公正廉明吏民悅服查公前者曾充本坡輔政使司之任旋陞授香港臬司之職前者因病請假回英調理屆指核計後月即經滿期然飛公之病尚未獲痊故現已稟請英廷續求開缺業蒙核准將缺暫為開去倘一病愈即當稟報再回原任俾資治理云

愈疾異聞 ○天下事有廢疾久膺自問斷無痊癒之理一旦無端愈者是亦事之絕無僅有者矣英京日報云有某醫者失明有年斷無可痊之理已自拚以誓而終矣一日命其弟往之而方在途次俄而烏雲四合巨雨欲來電光閃爍空中警者猝然而駭不覺雙目忽然復明其疾若失一時聞者見者無不以為異事而格致諸家詳為推究均不能知其理之所在也該英報錄至此因附一事云前者英京有一人患半身不遂之症已瀕於危醫治良久始略能舉步然仍須扶杖以為代力蹣跚而步僅不致於痿不能行耳一日挾杖而出道經一小巷其巷甚窄若遇二人來往則須摩肩而後能過巷傍有短垣僅及肩其人道經此巷忽遇有癩牛一頭狂吼而至雙角亂觸將及其身怖甚自付巷甚狹無從閃避若牛至則性命必將不保矣驚駭欲絕奮不顧身急迫之中忽將身盡力一縱竟跳出短垣之外得免於牛之難而其疾疾則由此而愈矣英報之言如此按此事曾見中國醫案亦有不類而類者有某孕婦一日舉手取物而兩手忽格而不能下終日常舉有板之者則號痛不勝由是遍召羣醫均不知所救藥後遇某名醫至曰此可以智奪非藥石所能療也乃引婦至於門外潛命人猝將其神婦出不意陡然失驚恐神脫胎羞不覺以手持之而兩手因而遂下其病若失似此一事與英報所錄正復相類可見治病之術不窮有出於藥石針灸而外者書此以資一証

泉案再紀 ○竊犯王朝何昏夜盜竊與裕號之錫錠為差所見因欲執之該犯連放三鎗幸未獲中差仍追之不已復經他差至乃相與執獲此案前經詳報迨府堂訊後以案情重大判詳解臬轅初八日兀兀乘訪提訊畢據陪審人員稱所控四條均屬罪有應得廉訪因諭該犯云汝在與裕作工已有六七年之久其情甚重乃復竊及主人之物厥罪甚深且既行竊巡差往捕復敢連放三鎗以拒付其意實欲致差於死也海屬罪大惡極今本司特定汝十年苦工以示重懲諭畢復傳原捕之第一百一十九號巡差至案前謂汝受國家工食乃能奮不顧身深堪嘉尚今本司特於公衆之前為汝獎勵勉想汝該管上司必有以誌汝之功也

荷屬禁民 ○新舊金山及禮香山等處禁逐華僑一事已殊苛虐不意近來荷屬三寶壟地方亦有為之現該處出有律章凡屬新客概行禁絕雖附航抵埠亦必逐回至於昔日旅艙之客若暫時他適則領有回頭執照遂可仍往該處者并此廢去即前者旅艙之客亦不許再到該處地方矣茲特為之錄報俾有志壯遊者知所趨避焉

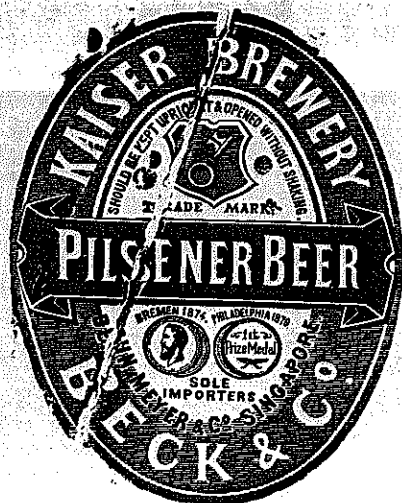
棍徒弋獲 ○閩人王某向寓於陽春園前其生平制行不少概見於初八早竟有其同籍人某甲者偕差奉票赴於王寓業將王擄向捕房而去而查其所以被拘之故據謂王向與李素相熟面而李寓於豆腐街常以販買珍珠為業於去月初旬王赴李寓伴謂有友欲購珍珠託余代取與之選擇然後為之購置李不察竟與珍珠二顆訂明價銀六十五元王拾而去詎知竟如黃鶴趙璧無歸已易蟾圓猶不見王之宗兆究不知匿跡何處然初李亦不知王之所寓迨至四出偵騎始為知者所告故李請票偕差以拘云人言如是確不容有未知應俟對簿公庭再行錄報

食差就獲 ○吉甯人某甲充當五百六十八號巡差於初七夜在賭間口當值梭巡詎甲賦性貪墨竟向該處道傍小販索取陋規蓋小販與之許其擺賣什物否則逐之他去故販者不吝所與每給其費甲之所索殆亦習以為常也乃於是夜甲適收有規銀三角二占手持厥費欲着閩人某乙為之代貯擬欲差務告竣始為到取不料為第一號捕房四畫判等差孟加里人名卑禮耕者出巡於此為其所見因將甲執之併拘乙亦統這案現猶未質不識將何發落耳

茶豕宜知 ○本坡茶豕人家常有放其豕任彼自適其天翱遊街道以致地方損壞殊失觀瞻故現總巡捕官蘭樂君出有示諭據謂舉凡茶豕人家必須嚴束其豕不許任其外出致壞地方倘於日中午後尚有豕遊街道遍飭巡差將豕擊斃無得追究至該豕斃後已閱十二點鐘久猶無該主到認則飭差將豕屍掩埋云然則茶豕之家可不慎為防檢哉

苦海沉淪 ○遠適異國昔人所悲而矧帽影懸絲途窮阮籍以致天涯淪落梗斷蓬飄七尺昂藏身為人役我生不辰真有搔首問天而怪蒼蒼者之為夢寐矣陳某甲之自鬻其身以致輕生溺斃亦可知人生之辛苦備嘗真有無生樂之况者惟然其事固可悲而其遇亦可憫矣某甲者粵籍人其姓氏里居不得而悉第以身世飄零窮蹙迫累人口腹貧乏不能自存以故鬻身出洋等於傭役聞其自鬻於某客館充當新客其遇亦甚苦矣詎於初七日有某輪船言往日理該船泊於丹戎巴葛海面當其解展輪也某客館影隨有新客十數人荷欲附航咸往日理時甲已在其中迨至下輪甲忽憂從中來以為身充賤役難出生天親澤國之茫茫遂欲與濟神作伍爰即挺身躍水而去龍宮嗣某客頭察覺然已赴救無從離經上下求之而屍亦終不可得然則甲之輕生溺斃不亦令人憫其遇哉

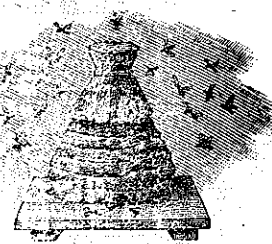
蜜酒出賣



啟者茲本行由歐洲辦到上等密酒  
來叻發售其酒甚佳茲將標頭印出  
諸君光顧祈為細認免致有誤倘  
有無恥之徒假冒本行鎖匙標者本  
行定必嚴為控究再此酒不能販往  
加勝吧 三寶壟 泗里末  
望加錫 檳榔嶼 坤甸等處其  
他各埠均能運往並此佈聞  
大英一千八百八十六年十一月十  
八號 明嗎也洋行謹啟



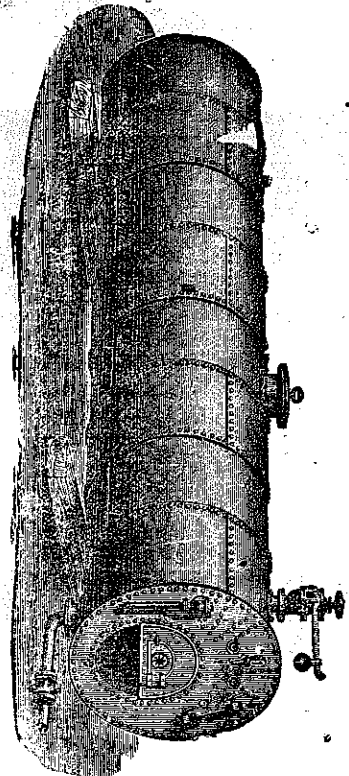
法國頂上蜂窠標萬蘭池酒出售



啟者茲本公司親由法國督辦頂上好萬蘭池酒來  
助發售其酒清香濃郁醇厚異常飲之誠可令人長血  
氣壯筋骨悅顏色妙美無窮今市上所有萬蘭池酒無  
有能出其右者誠佐饌中妙品也至此酒惟本公司一  
家沽出餘無別家出售 諸君光顧請細認蜂窠標頭  
為記並細辨香味方不致誤價甚相宜倘有劉伶之癖  
者祈早惠臨沽買是荷  
大英一千八百八十八年六月二十號  
大清光緒十四年五月十一日 明嗎也公司謹啟

啟者本行由小呂宋督辦上庄選葉呂宋烟發  
售其貨均屬上等並無低貨摻雜且價甚相宜  
其中每箱有廿五枝者有五十枝者有一百枝  
者各款俱備香美異常因邇來西人年節將屆  
用此以作禮儀餽贈最為合式且能與 諸君  
代辦小呂宋各貨 諸尊賜顧請至土庫花園  
邊奕爾堅洋行之後與密加釐士打索路店  
隔鄰本行相酌是荷  
大英一千八百八十七年十二月七號  
大清光緒十三年 我士連洋行謹啟

代中西士商修整各種損壞機器工價格外公道如有 貴客賜顧者請至本  
廠面議特此佈聞 西一千八百八十一年十二月廿六號 賴來安公司啟



啟者本公司製造開辦新式機器等項尾地方交易多年專造一切靈  
巧機器火鑪火鋸做大薯粒之器具及大小輪船汽機鍋爐並各種新式鋼鐵  
器皿一應俱全無不堅固耐久靈便合用廠在六甲地方本公司開設有分廠並

中外眾國有限保險公司

啟者本公司總局設在香港多年備  
有實本銀二百萬元已先收股份人  
來銀六十萬元及餘存銀六十萬元  
在菲係本行代理承保各商貨物銀  
項運輪船來往各埠其保價相用  
照例所有花紅之銀俟結賬之後按  
數分派前一千八百七十八年一  
千八百八十年每股得利息銀廿五  
八仙又一千八百八十年至一千八  
百八十二年每股得利息銀廿一八  
仙諸貴商賜顧者請至本行開相商  
可也 大清光緒九年 月 日  
英一千八百八十三年八月廿七號  
毛質德公司謹啟

啟者現本館  
新由上海新  
到活字排板  
石印各書  
籍甚多約計  
百餘種茲以  
廉價發沽諸  
尊欲採辦者  
祈到本館選  
購是荷至其  
書目太繁不  
能殫述其富  
妙則請早附  
呈台覽可也  
小館謹啟

敬頌儒醫 ○儒醫江天恩先生者漳州之詔安人也家傳醫學數世而先生少則業儒咕嚕之餘醫書兼習迨壯年屢困場屋有感范文正公之說於是棄儒就醫孤矢四方於焉命駕沿途應診暫駐廣東雖寒暑迭更活人無算而先生濟世之心猶未逮也前乙酉年航海來叻寓怡隆行與余一見如故不吝達人說項果然著手成春欲窮南荒旋遊泗水瀾者高安堂主人念勳地良醫固不乏人而醫紹數傳通兩省者則寥寥罕觀爰置郵懇請惠然肯來適余親眷有宿疾服藥罔效幸先生一診暫次安痊於以知儒者可無學醫而醫者必由儒出信夫聊陳俚語佈告同人欲知醫藥之良可向同安堂致請 至聖二千四百三十八年戊子季夏九日 曾廷川謹啟

**線 轆 出 售**

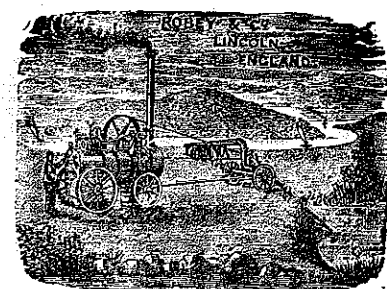


啟者本行專辦英國贊拿士布祿機房各色上等棉線轆發客此線轆與線球不同線身光滑於縫衣脚車手車皆為合用每個足長一百碼價甚相宜曾經呈請英國考驗幸蒙贊賞并賜金錢羊頭號標為記本行因此線雖久已盛行外國惟亞洲一帶向恐未有周知故特辦此東來俾得利便中華之用 諸君一用始知余語之非虛 貴客光顧請認羊頭號標牌為記 庶免有誤 大英一千八百八十七年十一月三十號 香港希士洋行 新嘉坡代理人明馬也公司謹啟

**酒 品 出 賣**

啟者本行督辦歐洲馳名三品洋酒來叻發售其酒係白頭款式發售有年沽飲 諸君莫不稱其香美奈近有無恥之徒假冒本庄三品酒款式以圖魚目混珠殊情殊可恨嗣後 諸君沽買本行 Charles Heidsieck White Star Champagne 牌之內有小紙包頭註華字新若此字樣即係偽冒請為細認特此佈聞 大英一千八百八十五年十二月十九號 大清光緒十一年 月 日 明馬也公司謹啟

**活 侯 亞 士 堅 公 司 告 白**



啟者本公司向來開設本坡久為中西 商翁所賞識茲承英京末汝公司之命託本公司為該公司駐叻代售機器之人本公司既受所託不得不代為力肩鉅任將該公司辦事之誠製造之美以及貨物之多盡舉以告海內 諸商翁知悉緣該公司向來開設英京歷久無異素為英國人所賞識不特為英國人所賞識又為鄰國人所賞識不特為鄰國人所賞識兼且為天下各國人所賞識蓋因該公司立心持平交遊盡善物料既美製作復精所以能邀美譽於本國鄰國及天下各國者皆為此也現計該公司所製造之器械甚多筆墨難以盡述更僕不可備數非親至該公司目擊斷不能備詳所見茲不過略舉其大概言之亦存什一於千百中之意耳至該公司現運到本公司存貯代售其中件數堆積如山即不可枚舉茲因篇幅太狹不能盡錄以備諸商翁青電選擇其要而通行者略登報端以為 諸君採擇焉如木厚水筒皮帶等其價較別家稍為相宜貨而亦視別家為特妙請 諸君移玉到本公司一觀真有所聞未盡所見之概不啻遊山陰中道令人接應不暇矣至於本公司又有製造做大薯之機器以及水厚等各機器亦是名目太多不能備列謹此奉告尚祈實然賜顧為慰現本廠已遷至工部局貨倉左鄰近復分枝一廠在吉隆坡仙四師爺宮後大馬路至下巴雙河邊橋頭右邊開張以便吉隆 諸君選沽機器以及修理機器等事 諸君光臨請移玉趾是荷 大英一千八百八十七年十一月九號 活侯亞士堅公司謹啟

**新 款 歐 洲 馬 車 鞍 轡 等 件 出 售**



啟者本馬車房自一千八百六十二年開設在小東陵大路邊迄今二十餘年素蒙 諸君惠顧遐邇馳名本車房專代 諸君製造各款馬車無論四輪雙輪大小明暗各車均能製造所用物料均係上等而抹漆畫線亦皆精妙異常其木料均係選用上等美材且皆預買放乾然後製造故無裂綻變樣之病是則不惟悅目且耐用與平常所造者不同倘 諸君有命本車房製造各車者懇即惠臨務能如意而本車房并有經用之馬車出售雖曾用過然再加修飾與新製者無殊其車則四輪雙輪大小款式無不備有以便諸君選購更可代 諸君修理一切車輛其物料概由歐洲預辦充足無須臨時購買故修理甚捷可以短期告竣且價甚相宜倘 諸君有惠顧者其在本坡則可至本車房面商其在外埠則函知本車房自能備辦并有各車目錄列明以便選購而本車房復有鞍轡等件出售有服車者有乘坐者其中大小雙單各款俱全此鞍轡均由歐洲督辦來坡倘 諸君欲更往歐洲採購者本車房亦可為之代辦並能相其馬匹大小配以鞍轡務令合宜即修理舊馬鞍轡之重新亦無不可而本車房更有樹乳之踏足墊出售其墊可任剪裁大小均由尊意 諸君購辦始知其貨之精也 再本車房因生理日益加增而工作件每患不敷茲更欲廣延各匠以司其事如鑄鐵造木油漆畫線及皮工等類倘有工藝超羣者可即前來相商果能合用自必不惜重價酬勞如欲知其詳細情形者可至本車房細詢便得特此佈聞 大英一千八百八十八年四月十四號 南末兄弟車房司理人麥吉利謹啟



示期治劇變 ○頃聞護憲巴公以青樓妓暗事極元繁紛至沓來幾無暇晷終日理之猶有積不及清之慮故特示期曉諭通飭妓院中人舉凡有事求治者於每日之內自上午十點鐘起至十一點半鐘止以達故事其餘則理他務云

違禁罰罰 ○昨錄穆拉油人名亞義加列者於前數日購有火藥彈子刀鎗等貨合置一箱附搭保安輪船擬欲運至峇釐埠發售詎該船猶未展輪竟為總差匿文察覺執逮於案前經太守提訊亞義求將是案展緩訊鞫已蒙太守允如所請命將此案押候至初七日復行聽訊至是日業經太守再提是案據情酌理終以亞義所購是貨究屬有違例則因判將其火藥等貨概行充公并罰亞義英銀一千元無錢繳呈改禁六閱月以抵厥辜然則入國問禁懲遷者可不慎歟

賭敗病狂 ○潮人林亞源向率其子赴於黎埠陞旗山後耕園養畜營生頗有所積不料林近染賈遠之癖竟携累年積積之費而與牧猪奴戲詎知未獲賭符而賭兵皆北纍纍白鎖概為賭徒攫去林則真敗而歸欲作背戚之戰翻覺秦廷高遠莫賦無衣於是悔失前貨遂成心疾嗚語喃喃或歌或舞動靜起居胥成無狀於初五日林復發狂病竟拾一棒追其子而擊之子則奪門而出以期冀避執意林竟奔至江干挺身入水猝占滅頂幸斯時適有爪亞漁人捕魚是處其子呼漁合力救之始縛其手乃昇之而歸其性命始全於初八日聞其子偕林附舫抵叻寓於小坡二十間某戚之家而遭醫以治其病焉然則賭之累人豈淺鮮哉

鏡湖近事 ○澳門時症已詳前報茲接彼處友人來札云鏡湖醫院現奉葡官委令每日巡查岸上舖戶及海面渡船有無病人稟覆辦理并分設醫局在於各處令凡有沾染時症者得以就近求醫不分日夜可以叩門不取藥金與及謝步亦善政也澳其庶幾藉人事以迓天和乎

議郵清單 ○臺撫劉省三爵帥於去歲將威利輪船沉沒以及先後在營病故各員弁繕摺奏請從優議卹在案本年六月初九日接准戶部咨稱由福建司案呈准准兵部咨稱本部彙奏各省文武員弁議卹一摺抄錄原奏清單行文戶部等因前來相應抄錄原奏清單移咨臺灣巡撫轉飭遵照辦理等因當由省帥札仰營務處行文各該員家屬一體遵照所有清單列左 在船溺斃十三員 一翁將姜漢春照副將例給卹銀六百兩游擊章正興照參將例給卹銀五百兩俱加贈二級廕子弟一人以守備補用 一守備張朝標徐與武均照都司例各給卹銀三百五十兩千總劉定發錢茂選均照守禦所千總例各給卹銀二百兩俱加贈一級廕子弟一人以備千總補用 一把總金士聲陶家申劉座兩武舉萬國棟外委吳學雙均照千總例各給卹銀一百五十兩俱加一級廕子弟一人以把總補用 外有六品軍功許大有李得高兩名未列在營病故二十六員 一提督銜總兵蕭輝緒查提督無可從優擬與病故從優議卹之副將句良臣李盛元均照提督總兵軍營立功後病故例各給卹銀二百兩蔭一子給子六品頂戴 一守備夏錫漢毛鴻佐梁伯春世襲雲騎尉劉維谷千總張安升鄭維起楊繼福均照副將及三四軍營立功後病故例各給卹銀五十兩外委徐漢照夏六品官軍營立功後病故例各給卹銀四十兩該員等立功未分等第均照三等軍功例各給卹銀五十兩蔭生一文職五品銜知縣羅榮盛同知銜蔡松雲均照副將及二四品官軍營立功後病故例各給卹銀五十兩知縣王鑑鄭廷槐陳伯元陳文泉錢維辛縣丞趙萬鼎黃名珍于德玉從九徐家貴未入流王樞均照五六品官軍營立功後病故例各給卹銀四十兩貢生包亦庚廩生田曾生員陳耀鑾均七品以下官軍營立功後病故各給卹銀三十兩應得龔典由吏部核議

朝鮮近事 ○朝鮮近信云日本公使館屢有韓人潛來窺探上月廿二號夜一韓人於暗處見而擄獲訊之不類竊盜當即送官廿三夜深更又一韓人出沒於南山之麓佈館圍植松甚多韓人潛匿其中及被獲審問事涉曖昧姓名亦不吐實亦交差官究治據雷第二次獲到之韓人係前為王側之軍官下入漢城府獄中旋即逃脫居古穴中○廿三號中國軍艦三艘入仁川港是日又有美國軍艦二艘先後入港不旋踵日商大門內中國人家失慎延燒數屋一童冒險登樓竭力營救人以為必當受賞嗣後不惟無賞反被拘留大為不解云○廿五號夜韓京仁川軍柱燒毀三枝電綫因之中斷翌日接續如故○廿六號敦義門民家失慎延燒數戶比明韓兵列隊遠吹喇叭於是救火者紛馳而至美國水手七八名亦救尤稱得力○朝鮮電達日本東京云現在韓王下令禁止基督教○朝鮮釜山浦內地新設電信本月二號竣工午後六點鐘試傳一次當有電信達日本公使館價值未定私信未傳也

京報選錄 ○會國荃片 再甘肅儘先補用直隸州知州石本清甘肅儘先補用知縣陳彤輔於光緒八年經前督臣左宗棠奏請以原官改留江蘇補用旋准部咨以該員等均係他省候補人員應令照章補交部外分缺補用等因茲據該員等稟稱現在江蘇並無經手未完事件其應補交離省分發銀兩無力呈繳請為奏明給咨仍歸甘肅候補並據陳彤輔聲稱俟回其後將香斧措就再行請咨赴部引 見各等情到臣查皆員等因無力補交離省分發銀兩請仍回甘肅候補自應照准以免妨其上進之路合無仰懇 天恩俯准直隸州知州石本清知縣陳彤輔仍歸甘肅各歸原班補用以示體恤除給咨赴甘外理合附片具陳伏乞 聖鑒訓部查照謹 奏奉 硃批著照所請吏部知道欽此 ○會國荃片 再輪船救生一案前准總理衙門續議章程嗣後外海水師管駕人等遇有中外船隻在洋面遭風觸礁瞬將沉沒者果能奮身冒險救出三十人以上准其比照異常勞績嘉獎每次不得過兩三員等因歷經遵辦在案現查升用都司補用守備虞

應堂自接督虎威船後於光緒十一年二月初二日起至十一月二十七日止先後四起共救出商人王慎等二十六名並經奏報存記彙獎在案該船續於光緒十三年四月二十三日在寶山縣石頭沙救起朱河全一名又於十一月十八夜在上海董家渡地方救起岑金孝等四人核計前後共救起三十一人飛還船於光緒十三年八月初八日在寶山縣張華鎮陳家嘴救起王維翰等十一名孫宏發等七名又於八月十六日在東流縣吉陽湖救起李巧幅等十五名核計共救起三十三名以上所救人口均係浪湧風狂舵折撞傾人己落水危在呼吸該管帶人等冒險救援實屬見義勇為自應照章分別獎勵茲據江南甯防局先後查明詳報在案請旨 聖鑒訓示 奏奉 硃批該衙門議奏欽此

御覽合無仰懇 天恩俯准給獎以昭激勸除咨總理衙門兵部查照外理合附片具陳伏乞 聖鑒訓示 奏奉 硃批該衙門議奏欽此

併發欽此 ○岑毓英等片 再准吏部咨儘先補用道員蔣在鏞與雲南藩司會紀鳳係兒女姻親應照道員迴避例以總督兼轄之貴州省改發行令給咨核員前赴赴發省分以道員蔣原班補用等因臣等查該道員蔣在鏞前委會辦營務處清理名營糧餉業經附片奏明在案茲營務處事件尚未辦竣而西南兩方緊要亦需該道員補助指督合無仰懇 天恩俯准將貴州補用道蔣在鏞在鏞暫留雲南差遣俟防務稍鬆再行給咨赴原省候補出自 逾格鴻施除咨部查照外謹合詞附片具陳伏乞 聖鑒訓示 奏奉 硃批該衙門議奏欽此

再據署福山鎮總兵雷玉春呈稱稱管駕江南提標營大領江船儘先守備袁萬全前由水師威靈營勇目出身游保今職凱撤後歸入督標候補嗣在輪船當差歷充水勇頭目隊長現管駕提標營大領江船於外海內洋沙線風濤均甚艱難請奏留江蘇補用俾收人地相宜等情前來臣覆核無異合無仰懇 天恩俯念水師人材難得准將袁萬全以原官留於江蘇歸外海內洋水師選缺酌量補用以勵人材除飭取履歷咨部查核外謹合詞附片具陳伏乞 聖鑒訓示 奏奉 硃批着照所請兵部知道欽此

○會國基片 再江蘇水師各營經前督臣曾國藩訂立章程分爲外海內洋襄河三大支按設巡緝所有管帶師船各員必須熟悉情形者方查得力茲查有藍翎儘先守備盧國泰江南如皋縣人由武童投營隨剿轉戰陝西等省出力將標今職該員生長濱江素諳水性於水師情形無不熟悉當此整頓防務亟宜備材備用相應請 旨俯准將盧國泰以原官留於江蘇歸外海內洋水師選缺酌量補用以勵人材除飭取履歷咨部查核外謹合詞附片具陳伏乞 聖鑒訓示 奏奉 硃批着照所請兵部知道欽此

**洋酒出投** ○啟者茲定於西本月廿四號即華本月十九日禮拜一上午十一點鐘拍賣洋酒甚多 計開 紅酒一百八十箱 峇頭尼酒五箱 三品酒六十箱 威末酒二十箱 威士枝酒一百箱 萬蘭池酒六十箱 仁酒二十箱 來音酒五箱 以上各酒皆爲上品茲欲分起出投 諸君有合意者請如期 玉臨拍買是荷 大英一千八百八十八年九月十二號 巴越館主告白

**辭影聲明** ○啟者敝店向用陳伯運充當司事之伴嗣因該伴行爲不合業於七月二十九日經已辭退茲特聲明嗣後該伴陳伯運有與 各寶號諸戚友交易往來揭借借滙對等項無論多寡俱爲經手是問不干敝店之事特此佈聞免滋後論 舊巴虱第泗十三號門牌順興號劉坤秀告白 大清光緒十四年八月初二日

**遺失銀紙** ○啟者茲於西八月三十號即華七月廿三日下午在碩蘭表武吉龜打地方失去銀紙甚多茲特購求如有檢得送回者即當重謝花紅而知爲何人所得前來通報而可以將所失取回者亦即重謝并懇叨喚甲等處四方仕商遇此銀紙切勿行用蓋此銀紙現已不能通行也茲將所失銀紙之目及西字號數詳登如左

- 元五每票行銀代棍嗎甲六麻下以  
Five Dollar Notes Nos. 23612, 20012, 5900, 4391, 26903, 6784, 20044, 21833, 25836, 1080, 918, 18881, 14925, 12314, 7799, 27570, 22, 3638, 27265, 9974, 1407, 13083, 14847, 7531, 8904, 7331, 3125, 771, 01684, 4857, 6054, 19769, 7767, 17762, 9567, 26786, 18954, 1399, 24470, 25339, 19515, 18266, 19087, 24611, 2295, 15142, 15474, 24074, 10253, 23317.
- 元十票每下以  
Ten Dollar Notes, Nos. 6028, 2787, 8633, 7682, 3340, 12417, 13348, 12809, 1925, 11902, 6007, 7673, 17423, 16576, 13261, 14847, 7531, 8904, 7331, 3125, 771, 3091, 1780, 10102, 1751, 3895, 12307, 15143, 15042, 7341, 16099, 8359, 12022, 3560, 18366, 15385, 18069, 13766, 6159, 931, 12424, 17452, 2877, 360, 2834, 4319, 6810, 8584, 4926, 4306, 6927, 12598.
- 元五十票每下以  
Twenty-five Dollars No. 223.
- 元五票每行銀代棍嗎嶼檳下以  
Five Dollars Nos. 23431, 53938, 29028.
- 元十票每下以  
Ten Dollars, Nos. 17445, 11601, 9060, 40140, 26305.
- 元十五票每下以  
Fifty dollars, Nos. 3122, 830, 20846.
- 元百一票每下以  
One Hundred Dollars, Nos. 1827, 5111.
- 元五票每行銀打渣坡嘉新下以  
Five Dollars, Nos. 17474, 29880, 9071, 23447, 14502, 29615, 18146, 28115, 153, 23672, 6986, 29558, 20255, 25083, 23564, 24642, 33594, 21484, 33715, 31108, 22463, 4325, 2839, 9878.
- 元十票每下以  
Ten Dollars, Nos. 35761, 13341, 6737, 5882, 25838, 18027, 39460, 775, 4549.
- 元十二票每下以  
Twenty Dollars, Nos. 35013, 35423, 56492, 2192, 36185, 37310, 33036.
- 元五票每行銀海上港香下以  
Five Dollars, Nos. 63870, 62883, 64351, 62459, 63723, 62574, 63719, 51724, 62041, 62039, 6782, 56599, 61005, 64282, 61002, 61001, 61007, 61008, 62494, 62326, 62034, 94599.
- 元十票每下以  
Ten Dollars, Nos. 43519, 35962, 30933, 17708, 28073.
- 元五每票銀行銀打渣坡嘉新下以  
Five Dollars, Nos. 27652, 2364, 11251, 31521, 28868, 2880, 19920, 538, 32668.
- 元十票每下以  
Ten Dollars, No. 24874.
- 元十二票每下以  
Twenty Dollars, Nos. 1024.
- 元十票每行銀打渣嶼檳下以  
Ten Dollars, No. 6442.
- 元百一票每下以  
One Hundred Dollars, Nos. 23504, 2998.

大清光緒十四年八月初一日 大英一千八百八十八年九月六號

吉屋出賃 ○敬啟者敝號現有吉屋一所在王家山脚希利街第四十九號門牌計該屋橫闊五丈另有屋巷二條深一十五丈屋內所有廳堂樓舍并廚房擊球房及夥伴住居之所無不俱全甚為宏麗茲欲出賃與人倘 諸君有合意者 祈至敝號議租可也特此佈聞  
大清光緒十四年七月二十八日 黃坤豐號謹啟

辭影聲明 ○敬啟者本行管銀及收理賬目人侯順吉現已辭退不在本行當役茲特聲明嗣後本行收賬一事與侯順吉無涉倘各寶號有以資交侯順吉手者係為自誤不干本行之事特此佈聞  
大英一千八百八十八年九月一號 威廉施德實略洋行謹啟

購尋地契 ○敬啟者余有地契紙二張其一係在甘公麻六甲地方其一係在小坡跑馬坡地方此契係於二三年前失去倘 四方君子有檢得此契者送回敝號即謝花紅銀二十元決不食言特此佈告  
大清光緒十四年七月十八日 鐵吊橋頭和合號黃欽元謹啟

賽花會告白 ○敬啟者現在稽察公家大花園人員議定准於西明年四月間在公家花園內開設賽花盛會無論花菓茶蔬一切植物皆能往賽現已預備賞單以博獎給茲並請本坡紳商有癖花之好者於西九月月間公議賽花會事屆期再行具帖通知而今所以預為佈聞者因欲使人得早為預備購辦佳種留心特藝俾得及期報賽自今以後則本會每年舉行一次其期則在西四月之末五月初將屆會期再為通佈特此預聞  
大英一千八百八十八年八月十七號 公家大花園理事人霍謹啟

離散告白 ○敬啟者茲因原告陳祿選控告陳慶麟一案本司奉 臬憲鈞諭命為通知坡中人等倘諸人有為陳祿選及陳慶麟二人前在漆木街第三十八號門牌開設之文裕號所欠賬目及該二人有物件寄頓抑或典押揭借等情定於西九月六號即華八月初一日禮拜四以前將被欠之詳細列明並將其人之姓名住址字號門牌以及所與何物一一書明交到奴呂狀師之處如有過期不至是為自誤不得再為追問倘諸人等有典到該二人物件者則須於西九月八號即華八月初三日禮拜六上午十一點鐘呈交本司寫字樓俟本司將所欠數細為核實作何歸還之處特此預知幸無自誤此佈  
大英一千八百八十八年八月十一號 臬署經歷司飛兒預啟

烏密酒發售



敬啟者本行向由英國督辦各種美酒來叻發售久已遐邇馳名茲復由英新辦到頭爾士斗雲字號之狗頭標烏密酒到叻應沽此酒香奕異常不惟飲之可口且能保養精神調和血氣常飲令人不生疾病誠酒國中上品也 諸君光顧應細看以上所列之狗頭標庶不致誤且價甚相宜倘 諸君有欲酌飲者請至本行取用可也此佈  
大英一千八百八十八年八月十五號 明嗎也洋行啟



西國醫士佛羅斯配製治病滋補氣血藥水能治肝癆肺癆胃弱飲食停滯心悸多驚四肢酸軟身體虛弱酒色過度等症經馳名於世二十餘年天下各國講究調養者多經服用屢試屢驗此藥水用玻璃樽裝載其如何功用另行布列一紙用華字印刊每樽附送一張用此藥水者每日服三次俱晨午晚膳後乃服每次用一茶匙以冷水或凍茶一酒杯開服須食一樽之譜方得見效如蒙 光顧請到中國各口岸西人藥房採買其在本坡則各藥房均有發售如欲多買者則請至然里直洋行對門之新嘉坡藥房即勞末申藥房內麥加君處選購大樽每樽分作一百二十八服價銀一元半樽每樽分作六十四服價銀一元此佈  
大英一千八百八十八年正月十八號 美國紐約佛羅斯公司謹啟

莫實得公司

啟者本行所售洋酒素蒙 諸君雅愛稱譽良多而本行於仁酒一項尤為出色今特更定善章自後本行所有沽出之仁酒概用樽裝載而樽之兩傍則有英字將製酒人之名列出如下所登之簿子而樽上更有稻草包裹以期不至多所損破實為善善此酒係為本行一家沽出並無別處售賣諸君有欲購買此酒者可向本行閱皆議價可也茲將樽傍票字列登於下  
大英一千八百八十八年四月三十號 A. VAN HORB & Co. ROTTERDAM.  
光緒十四年三月廿日 新嘉坡莫實得洋行謹啟

時欵鐘表

啟者本店開設在國家信局對門即來安公司之隣專在歐洲督辦各式時欵鐘表來叻發售計有銀表一種最為名貴每枚價銀二十五元并有大小各式金表甚多均屬當行出色者更有無須表匙自能上鍊之銀表每枚價銀五元其表甚為堅固至於時鐘則各體俱備無論掛鐘座鐘以及石質之鐘皆備其鐘皆異常美麗以備諸君選擇他如金表金匙相盒金表練金戒指等各物甚多不能備錄而本店亦能代 諸君修理鐘表以及風雨針等件甚為精細保能晷度無訛 諸君惠顧請即移玉 光臨為盼  
大英一千八百八十八年四月十七號 模申鐘表店謹啟

# 大英北方商務火燭保險有限公司告白

啟者本行向代理大英北方商務保險公司專代 諸君承保洋面平安素蒙 惠顧茲本公司更增設火燭保險以保卑中平安實感相宜茲 爲略列如左 一號保險每值百元保費銀五角另扣同十八仙與投保者 上油保險每值百元保費銀一元五角亦扣同十八仙 煤炭 保險每值百元保費銀一元二角五仙亦扣同十八仙 雜貨保險其貨置於丹戎巴葛貨棧內者每值百元保費銀一元五角亦扣同十八仙 其餘各貨如欲買保者請至本行面商價甚相宜此佈 大英一千八百八十六年十一月二十九號 年 代理人明嗎也洋行謹啟



實得力保險有限公司告白 ○啟者本公司開設以來與諸君受洋面保險及火燭保險等計洋面保險共集老本銀 三百萬元現已收銀六十萬元盈餘積項二十萬元所有洋面往來船貨等物均能代保平安 其火燭保險計集老本銀 二百萬元現收銀四十萬元所有洋行店戶住屋棧房等均能代保年終核算之時更備花紅分與買保 諸君所得且保 價甚屬相宜誠於買保之人有益至本公司章程之佳辦理之善實與他家不同倘 諸君有惠顧者請即移玉惠臨相商 便妥特此佈聞 大英一千八百八十八年正月二十五號 實得力公司總理人可洛不加謹啟

## 本月初九日行情

舊煙上	四百七十九元	新烟土	四百七十九元
上甲錫	三十九元二角半	白甘蜜	七元五角半
叻烏椒	廿二元八角七五	白椒上	四十二元
金香行情	金盾一個		六元五角半
印度盾	一百元兌		二百廿八盾
爪亞盾	一百元兌		一百八十二盾半
專價行情	銀行利息		十二八仙
滙香港	銀行現銀票銀行		一元二角半
商人三十日期票	一百元貼銀行		二元
滙廈門	銀行現銀票壹百元銀行貼出		一元七角半
商人三十日期票	一百元		一百八十一盾
滙加勝巴	銀行現銀票壹百元		一百八十四盾
商人三十日期票			一百八十四盾零五
滙加甲末	銀行現銀票一百元		一百八十四盾半
商人三十日期票			一百八十四盾半
滙三寶壟	銀行現銀票一百元		一百八十四盾半
商人三十日期票			一百八十四盾半
滙望加錫	銀行現銀票一百元		一百八十四盾半
商人三十日期票			一百八十四盾半
滙井里汶	銀行現銀票一百元		一百八十四盾半
商人三十日期票			一百八十四盾半
滙仰光	銀行現銀票一百元		一百八十四盾半
商人三十日期票			一百八十四盾半
滙加甲末	銀行現銀票一百元		一百八十四盾半
商人三十日期票			一百八十四盾半
打電信			二百三十一元
商人三十日期票			二百三十一元
打電信			二百三十一元
商人三十日期票			二百三十一元
打電信			二百三十一元
商人三十日期票			二百三十一元

## 輪船開行

麻六甲	濠寶	火船	初十日	下午四點	棉示必洋行
吉端	又	又	又	又	又
柯勝攬保	又	又	又	又	又
西貢	浮憐獅亞	火船	初十日	上午十一點	開行
呂宋	又	又	又	又	又
呂宋	以士邊那	火船	初十日	中午十二點	開行
泗水	峇員	輪船	初十日	下午一點	開行
峇員	又	又	又	又	又
嗎辰	又	又	又	又	又
麻六甲	庵殼士	火船	初十日	下午二點	豐源號
望加麗	又	又	又	又	又
碩項	又	又	又	又	又
北理	喜美	火船	初十日	下午三點	棉示必洋行
日理	攻打	火船	初十日	下午二點	開行
加勝吧	又	又	又	又	又
加勝吧	新檳榔	輪船	初十日	下午三點	山仲號
井里汶	又	又	又	又	又
三寶壟	又	又	又	又	又
麻六甲	北理	火船	初十日	下午一點	豐源號
吉端	又	又	又	又	又
實勝俄	又	又	又	又	又
網略	蘇蛙美	輪船	初十日	下午四點	開行
汕頭	漳州	輪船	十三日	下午四點	萬興號
廈門	又	又	又	又	又
法國公司	之西廊輪船	名曰容知士	准于西本月十九		
號即華本月十四日	禮拜三	必能抵叻	上落貨訖		
要往	西貢	香港	上海	等處矣	