

本館新開除禮拜外日出一  
紙 諸君賜閱本報者無論  
本埠外埠均可函致本館取  
閱如外埠閱報照加寄費不  
也除日報照常刊送外復不  
惜工本從英國採辦釘書機  
紙各機器以待與 各官商  
刊印書籍單件並有英國各  
體活字及各式花邊等延有  
西人排印工藝甚精所有中  
西文字均能刊印前有石板  
印字大小機器均用精工刷

# 報 叻

本館開設在舊巴口門牌第十四號

印工總絕倫前延有文士書  
寫各體文字現由上海購到  
各種書籍出售其書目另行  
刊佈所有各項價甚相宜再  
本館所登來札原擇其有關  
世道人心者附登否亦須無  
礙於人而後始錄其有謬屬  
成文以及支離費解者概不  
登報嗣後 諸君來札尚祈  
自諒更須寫實爾單而後敢  
登但來稿登與不登均不能  
將原稿收回也 本館謹白

凡刊印告白第一日每字一仙第二日以下每字半仙 凡刊印告白第一日每字一仙第二日以下每字半仙 凡刊印告白第一日每字一仙第二日以下每字半仙

寄報聲明 ○啟者本報所刊報紙其價係按半年而半年開單一次領取報費此與零沽者有  
所不同近見外埠諸君取閱本報者或有僅一二月之久即為止其更有取巧者取閱本報迨屆半年開  
單往收報費之時則竟託詞謂已致前本報者為尋寄何以復送前來緣是即欲圖沒報資殊堪痛恨竊思  
本館之報原期大眾同觀事之濟否不在一人倘不欲賜閱即以一函投諸本館斷無有不為之止截豈有  
強人看閱之理則此言之許可知茲特聲明 諸君止看本報者必須作函由國家信館寄助投之本館  
始為准信倘本館未接來函仍為派送則不妨再為示教至於取閱報紙必須至一年半年方能止截否即  
作為零沽按價索償勿謂言之不預也特此聲明 本館謹白

### 書中國領事府招摺告示後

本報昨錄中國駐叻領事官左子與都轉摺摺告示一則係准臺灣商務局總辦移請設法招徠至其章程  
五條本報已節次錄登無庸更為贅竊按中國招徠外洋旅民回內地墾耕此次實為創舉觀此一事則  
我 中朝之舉動與昔日迂守成法者大有不同富強之兆於此徵之海外羈臣有得而誦之自建  
臺灣一地綿亘數千里衰廢異常向者各社生番未嘗歸化官軍不敢深入故其美利無有得而誦之自建  
立行省以來地利日興輿圖日闢內山番族無不俯首來歸以迄於今儼成都會惟是地廣人稀亦殊非計  
以故招人開墾莫得垂美利於無窮至其開墾之功於民間未嘗不大饒裨益至於外洋百姓到彼開墾者  
其益尤多他勿具言試就其利之大者而略言之夫人之恒情誰不欲託鄉井之依而享室家之樂故在家  
之日常易出外之日常難也其有為衣食所驅不得已而遠游求利以致重洋跋涉浪跡天涯親戚故舊寂  
然無聞父母妻孥思而不見其心豈得已哉誠以內地人稠覓食維艱為生計所驅有不得不然之勢耳今  
臺地疆土新闢既有招徠之事則此中之保護者良殷則一旦返掉言旋即故國亦不異天涯庶使父母妻  
孥得以晨夕相對縱使其人非係臺產然臺疆究屬中原內地往返匪遙或則歸省晨昏或則迎而就養皆  
殊利便較勝於重洋遠涉者為多縱不幸而霜露良悲亦可得正首邱免長作異鄉之鬼然則內地墾作其  
利縱不及外洋之厚亦可為之況不止於外洋耶此利之大者一也外洋旅處之民未必皆饒厚利本坡之  
民商多農少且姑無論即如荷屬各地墾耕者固屬疊疊然多不過僅供朝夕所需而求其饒有餘資者已  
難數見況近來荷國所抽之稅日益繁苛以致民不聊生歷觀各報所言爪亞種植諸人無不大為虧缺所  
入不敷所出坐是而倒懸歇業者歲不乏人以故紛紛拾而他圖致向北慕娘等處夫以荷屬稅項如此其  
苛而人亦且於此舉耕今若回臺疆其利應不止勝之十倍蓋中國錢糧地稅向來抽取甚輕歷代相沿以  
來皆守食為民天農為政本之說故甯重抽商課而不議及農夫今若回臺地墾耕即課稅一端已較爪亞  
地方不殊霄壤况土地之饒沃耶又况外洋政教與內地大有不同即文字語言亦皆有異在鋤雨犁雲之  
輩安能習處究不若返父母之邦得習故鄉之俗之為便也此利之大者又一也外洋旅處之民所欲求者  
利而已矣其天涯漂泊者且姑無論即使厚饒所畜亦不過多置田宅終其身為田舍郎即傳及子孫亦不  
過為富家子而已若夫出則高車駟馬後擁前呼入則廣廈高堂鐘鳴鼎食效奔走者在路承意旨者在堂  
燃髻微呼則和聲雷動者外洋人固無是也即使有志功名而書香難紹且禮儀不習律例未嫻則亦惡可  
為之若回內地以居且溫飽之餘可覓名師為課兒之計則他日玉堂金馬翰苑蜚聲受 九重知遇之恩  
叨三代榮褒之典是亦意中之事詎不遠勝於天涯陋處者萬萬哉此利之大者又一也有此數利則遠勝  
外洋者甚多其利之小者已不暇言今有志回臺者更得我中國領事府行文該處局員妥為保護則尤為  
穩妥不致有意外之慮故謂益於民者尤多也爰為之說有志者其早為審處焉

臺灣風電 ○初九日接香港發來電音云現在臺灣之澎湖海面已起颶風云云但未悉風勢係  
趨往何方然而航海人則有不可不知所慎也

意軍電音 ○初九日意京發來電音云近接馬沙華遞來信息言有意軍一隊計共三百五十名  
現其將校兵丁業已全軍覆沒等由至於其軍是否為敵軍所算抑或另有意外之情則電文簡略猶未經  
道及也

賽花定議 ○本坡賽花之會歷年多有舉行惟本歲以事未果茲聞會中各董事業已核定準於西明年四月內在本坡公家大花園中開賽嗣後則定以每年舉行一次其開則在西四月之末五月之初卜吉舉行現公家花園之理事人已刊有告白於本報後幅中欲知其詳覽之便悉

尊榮火山災後餘聞 ○日本尊榮火山發動之災本報迭經登錄現聞該處災後景色已為之一變昔時峻嶺今忽變為深潭者有之舊日平坡今忽易為高阜者有之嘗聞神曲記有云桑田變為滄海而滄海復變桑田者昔猶以為黃老之寓言今觀尊榮之災始知天壤間果有是事也

美報日宏 ○近來西國日界日益盛行今試就美國觀之其最大之報館計共三家一為芝加哥報一為紐約日報一為紐約新報計此各報他勿具言即以其告白之價而觀之在芝加哥報如刊告白每直行一則每年收取價銀五千二百磅之多而紐約日報則每直行週年價銀由七千三百磅至一萬二千磅約新報則每直行週年價銀由四千三百五十磅至一萬七千磅然則其價之昂可見但雖至如是之昂而刊刻告白者源源不絕未嘗見其銷流之暢矣

萬興行新船抵埠 ○本坡萬興行邱君忠波前在英京新購輪船一艘名曰漳州該船於初八早業經行抵叻中聞將用以往來華海以及叻嶼各處該船堅固快捷異常為航海中之利器因計邱君行中所有各船多以華疆地土命名如漳福建漳海澄等號均以其本籍名之今新船復名曰漳州更可見邱君不忘本源之美矣

照例飭休 ○前任本坡輔政使司列君請假旋英後風聞有調赴白蠟參政使司以接羅公之任查該缺俸額每年有三千磅之多現接英京來信有言列君自入官以來閱時既久今已及休致之期故照例須致仕而需是以未克膺白蠟參政使之任矣

沙國郵音 ○沙英亞王前者與日休離並命其兵部大臣往後處收回太子一事前經詳報刻接沙京來信有言該大臣謁后道王之意乞將太子迎回而后堅不允該大臣亦無奈之何奏覆沙王王以其后所居係在德國境內乃即照會德國求請代為設法而德王乃函知沙后限三日內將太子送回德國后無奈乃將太子交還德乃遣人將太子送回沙王時王耗喜極命駕而出迎於中既至則握手親唇人見其父子依依莫不為之感動也而王侍太子回宮後即發來音音以與太子言母子之情想從一絕今後天涯海海想必有相見之期矣其言如此殊令聞者鼻為之酸前聞后自太子迎回後已無心寓德遂即身穿孝服率同隨從人等前其姑言往俄京詎抵俄時不惟俄廷置諸不聞即沙國駐俄公使亦不出為迎接獨其姊一人到牙后因暫住俄京大酒店中世態炎涼大都如是故后已將所遇情形電達沙國諸廷臣言其被人輕藐之事云噫其遇亦殊慘矣

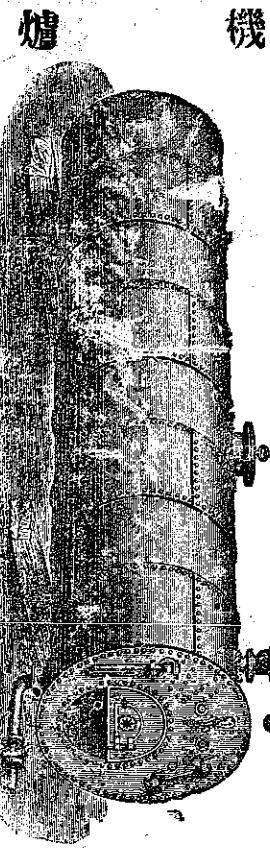
書記互調 ○周君瑞吉向在巡捕官蘭榮君案前充當書記之職前以舊港公衙之人充當書記故大府於華籍各書記中考其優於西學言語文字者選之以充是缺周君蒙經品題拔充選充以故周君去後而蘭君斯之書記茲聞蘭君乃調第一號捕房之書記係生長於貴勝越之閩人名萬安者充當是缺查萬君亦品學兼優亞於周君則復充是職應亦勝任愉快焉現以施排捕捕房之書記曾九生者調至第一號捕房充當書記復以拘捕公差霍根納之書記王金源者而充施排捕捕房之書記云

紀案須詳 ○政簡刑清之風渺不可視鼠牙與訟獸化維難然於對簿公庭往往有秦鏡高懸亦有涇渭難分之慮此其咎不在聽訟者之不明也亦緣報案者之不盡其實而紀案者之不盡其詳也故副巡捕官密君廉得其情近即遍飭各處捕房司理紀案各差據謂凡有案情赴控不憚瑣碎務吐實情為紀案者會須詳為紀錄然後逮于案中則老吏判獄素具一雙慧眼一覽而是非便明如此案無遺飾斯與訟者各得其平庶幾終無餘憾他姑勿論即如失盜一端凡赴報者無論失物幾何物值幾何會須一一詳報毋使有不實不盡之虞則於紀案者亦須照其口供詳為紀錄以為對簿之証云密君此舉亦可謂無微不至而下情不壅於上聞矣

惰差薄懲 ○穆拉油人名馬勿者充當第一號捕房五百號巡差日將事慎勤概不得悉惟於初七日偷閒外出且於當值出巡亦不知去向何處據諸從公踴躍之義實於差務有礙愈覺厥職咎有難當故為副巡捕官密君察覺乃將該差罰置幽牢七日並於七日內薪水之費概行扣去以示薄懲而儆效尤然該差來捕房中充當差務者往往不認真將事偷閒曠職定繫有徒側聞密君御下素嚴察惰差之咎重則繫於狴獄輕亦置於幽牢而惰差之風依然不革噫亦可知守獄之頑梗難化此其所以為差役者歟

孟蘭開禁 ○本坡華商於孟蘭一會本甚興闐焚燒衣幽魂受符符之鬼不啻而主祭品之豐雖揮霍甚豪亦所弗惜亦海外之一盛會也第以去歲國家緣事癩禁孟蘭開禁典煌煌其宇下者莫不恪遵然華俗素尚安幽時屆流火若不會得孟蘭人心以有不安以故本坡華商聯名公稟請其大開此禁彭大府俯如所請準將該會復行須照前年規制據謂戶前設祭案須向局領有憑照始準焚燒冥錢等物至其領照憑照乃需英銀二角五占至若在道中設祭者必須赴於工部局領取執照其領取執照之費無論其祭品之長短而若逾一宅之地者則需英銀一元之若其則陰陽變理人鬼胥偷錄錄之以供參覽

啟者本公司製造鐵開器新製成直落帶逸尾地方交易多年專造一切靈巧機器火鋸火礮大薯粒之器具及大小輪船汽機爐並各種新式鋼鐵器皿一應俱全無不堅固耐久靈便合用麻六甲地方本公司開設有分廠並



代中西士商修整各種損壞機器工價格外公道如有 貴客賜顧者請至本廠面議特此佈聞 西一千八百八十一年十一月廿六號 鐵來安公司啟

中外眾國有限保險公司  
啟者本公司總局設在香港多年備有實本銀二百萬元已先收股份人來銀六十萬元及餘存銀六十萬元在叻係本行代理承保各商貨物銀項配運輪帆來往各埔其保費扣用照例所有花紅之銀俟結賬之後按數分派前一千八百七十八年一千八百八十年每股得利息銀廿五八仙又一千八百八十年至一千八百八十二年每股得利息銀廿一八仙諸貴商賜顧者請至本行開相商可也 大清光緒九年 月 日 英一千八百八十三年八月廿七號 毛寶德公司謹啟

啟者現本館新由上海寄到活字排板石印各書精甚多約計百餘種茲以廉價發沽諸尊欲採辦者祈到本館選購是荷至其書目太繁不能殫錄詳當另刊清單附呈白覽可也 本館謹啟

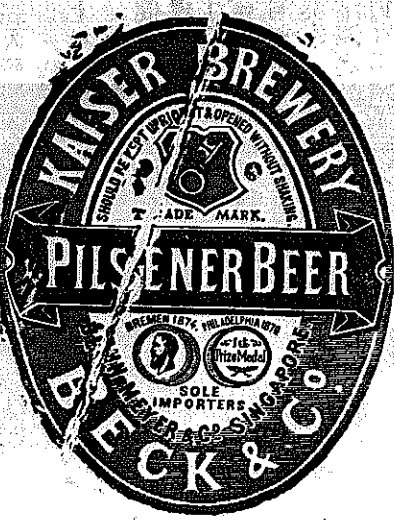
**莫實得公司**

啟者本行所售洋酒素蒙 諸君雅愛稱譽良多而本行於仁酒一項尤為出色今特更定章自後本行所有沽出之仁酒概用樽裝載而樽之兩傍則有英字將製酒人之名列出如下所登之英字而每樽更有稻草包裹以期不至多所損破實為善至此酒為本行一家沽出前無別處販賣諸君有欲購買此酒者可向本行閱皆議價可也茲將樽傍英字列登於下 大英一千八百八十八年四月三十號 光緒十四年三月廿日 新嘉坡莫實得洋行謹啟

啟者本店開設在國家信局對門即來安公司之隣專在歐洲督辦各式時欵鐘表來叻發售計有銀表一種最為名貴每枚價銀二十元并有大小各式金表甚多均屬當行出色者更有無須表匙自能上練之銀表每枚價銀五元其表甚為堅固至於時鐘則各體俱備無輪掛鐘座鐘以及石質之鐘皆備其鐘皆異常美麗以備諸君選擇他如金表金匙相盒金表練金戒指等各物甚多不能備錄而本店月能代 諸君修理鐘表以及風雨針等件甚為精細保能晷度無訛 諸君車馬請認明玉 光臨為盼 大英一千八百八十八年四月十七號 模申鐘表店謹啟

馬車出售 ○啟者茲本館有四輪明車一輛前後對坐可容四人其價可俾大百元茲特以廉價出沽請收回價銀一百二十五元甚屬相宜 諸君有合意者祈早 再臨看閱為望此佈 大英一千八百八十八年五月九號 巴越館主謹白

**蜜酒出賣**



啟者本行由歐洲辦到上等密酒來叻發售其酒甚佳茲將標頭印出諸君光顧祈為細認免致有誤倘有無恥之徒假冒本行鎖匙標者本行定必嚴為控究再此酒不能販往 加勝吧 三寶壠 泗里末 望加錫 檳榔嶼 日裡等處其他各埠均能運往並此佈聞 大英一千八百八十六年十一月十號 明嗎也洋行謹啟



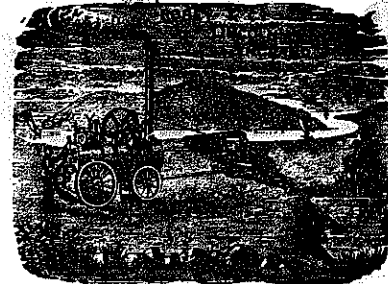
敬頌備醫 ○備醫江天恩先生者漳州之詔安人也家傳醫學數世而先生少則業儒帖之餘醫書兼習迨壯年屢因場屋有感范文正公之說於是棄儒就醫孤矢四方於焉命駕沿途應診暫駐廣東雖寒暑迭更活人無算而先生濟世之心猶未逮也前乙酉年航海來叻寓怡隆行與余一見如故不吝達人說項果然著手成春欲窮南荒旋遊泗水爾者同安堂主人念功地良醫固不乏人而醫紹數傳語通兩省者則寥寥罕觀爰置郵懇請惠然肯來適余親眷有宿疾服藥罔效幸先生一診暫欠安痊於以知儒者可無學醫而醫者必由儒出信夫聊陳俾爾佈告同人欲知醫藥之良可向同安堂致請 至聖二千四百三十八年戊子季夏九日 曾廷川謹啟

**線 出 轆**



啟者本行專辦英國費拿士布碌機房各色上等棉線線發客此線與線球不同線身光滑滑於縫衣脚車手車甚為合用每個足長一百碼價甚相宜曾經呈請英國考驗幸蒙贊賞并賜金錢羊頭號標為記本行因此線雖久已盛行外國惟亞洲一帶向恐未有周知故特辦此東來俾得利便中華之用 諸君一用始知余語之非虛 貴客光顧請認羊頭號標牌為記 庶免有誤 大英一千八百八十七年十一月三十號 香港希士洋行 新嘉坡代理人明馬也公司謹啟

**活 侯 亞 士 堅 公 司 告 白**



啟者本公司向來開設本坡久為中西商翁所賞識茲承英京末汝公司之命託本公司為該公司駐叻代售機器之人本公司既受所託不得不代為力肩鉅任將該公司辦事之誠製造之美以及貨物之多盡舉以告海內 諸商翁知悉緣該公司向來開設英京歷久無異素為英國人所賞識不特為英國人所賞識又為鄰國人所賞不特為鄰國人所賞識且為天下各國人所賞識蓋因該公司立心持平交遊盡善物料既美製作復精所以能遐邇譽於本國鄰國及天下各國者皆為此也現計該公司所製造之器械甚多筆墨難以盡述更僕不可備數非親至該公司目擊斷不能備詳所見茲不過略舉其大概言之亦存什一於千百中之意耳至該公司現經運到本公司存貯代售其中件數堆積如山邱不可枚舉茲因篇幅太狹不能盡錄以備諸商翁覽電擇其要而通行者略登報端以為 諸君採擇焉如水厚水筒皮帶等其價較別家稍為相宜貨而亦視別家為特妙請 諸君移至到本公司一觀真有所聞未盡所見之概不啻遊山陰中道令人接應不暇矣至於本公司又有製造做大薯之機器以及水層等各機器亦是名目太多不能備列謹此奉告尚祈實然賜顧為慰現本廠已遷至工部局貨倉左鄰近復分枝一廠在吉隆坡仙四師爺宮後大馬路至下巴雙河邊橋頭右邊開張以便吉隆 諸君選估機器以及修理機器等事 諸君光臨請移玉趾是荷 大英一千八百八十七年十一月九號 活侯亞士堅公司謹啟

**新 款 歐 洲 馬 車 鞍 轡 等 件 出 售**

啟者本馬車房自一千八百六十二年開設在小東陵大馬路邊迄今二十餘年素蒙 諸君惠顧遐邇馳名本車房專代 諸君製造各款馬車無論四輪雙輪大小明暗各車均能製造所用物料均係上等而漆漆畫線亦皆精妙異常其木料均係選用上等美材且皆預買放乾然後製造故無裂綻變樣之病是則不惟悅目并且耐用與平常所售者不同倘 諸君有命本車房製造各車者悉即惠臨務能如意而本車房并有經用之馬車出售雖曾用過然再加修飾與新製者無殊其車則四輪雙輪大小款式無不備有以便諸君選購更可代 諸君修理一切車輛其物料概由歐洲預辦充足無須臨時購買故修理甚捷可以短期告竣且價甚相宜倘 諸君有惠顧者其在本坡則可至本車房面商其在外埠則可函知本車房自能備辦并有各車目錄列明以便選購而本車房復有鞍轡等件出售有服車者有乘坐者其中大小雙單各款俱全此鞍轡均由歐洲督辦來坡倘 諸君欲更往歐洲採購者本車房亦可為之代辦並能相其馬匹大小配以鞍轡務令合宜即修理舊馬鞍使之重新亦無不可而本車房前有樹乳之踏足墊出售其墊可任剪裁大小均由意 諸君購用始知其貨之精也 再本車房因生意日益加增而工件每患不敷茲更欲廣延各匠以司其事如鑄鐵造木油漆畫線及皮工等類倘有工藝超羣者可即前來相商果能合用自必不惜重價酬勞如欲知其詳細情形者可至本車房細詢便得特此佈聞 大英一千八百八十八年四月十日 南末兄弟車房司理人麥吉利謹啟

**酒 品 出 賣**

啟者本行督辦歐洲馳名三品洋酒來叻發售其酒係白頭款式發售有年沽飲 諸君莫不稱其香美奈近有無恥之徒假冒本庄三品酒款式以圖魚目混珠殊情殊可恨嗣後 諸君若買本行 White Seal Champagne 牌之內有小紙包頭計華字新若此字樣即係偽冒請為細認特此佈聞 大英一千八百八十五年十二月十九號 大清光緒十一年 月 日 明馬也公司謹啟

兇手就獲 ○粵人林亞寬寓於梧槽其所操何業不可得詳至若世故周旋其謙抑與驕汰亦不得而悉於初九夜十二點鐘時林適  
緣事外出竟有同籍人蘇姓名者暗伺途次手持利刃殆亦與林素行夙仇有欲得之而甘心也若嗣林道經此間是時燈暗人稀蘇則拔  
刃來前向林砍去林弗避之不及以故傷其胸背有二痕頗稱要害林於是疾聲喊救負痛仆地幸有富值巡差聞警飛奔察至目擊情形  
知蘇持刃行兇實屬異常胆玩因即拘逮案中 昇林赴於西醫院求治第以所傷頗重曾否有性命之虞現猶未悉端賴刀圭有靈庶可起死  
人而月白骨也至若拘蘇逮案尚未經府尊堂訊殆欲俟林創告痊而後始為對簿公庭云

月娥私遁 ○閩人方某偕其婦寓於吉里汶蓋其婦係武吉八前已適於族人某甲生有一女甲即逝世後該婦携其女而歸於方以  
主中饋焉先是方與婦伉儷本敦歡諧魚水第以時閱數年膝下猶虛似續然伯道雖悲無兒猶幸中郎有女春秋在苒而該女年已及笄矣惟  
是春風二八未嫁准南弱女三千尚依王母矧該女嬌姿嫵媚慧中秀外方夫婦酷愛之視如掌上明珠茲當碧玉五年華待字深閨已貞十年之  
守東床坦腹自當論婚高門則桃夭之及時毋嗟標梅之不偶詎方夫婦世族攸殊方固欲以該女許字華人而其婦必欲以該女而適伊族  
彼此意見相懸勢成兩鑿方不得已商議其女以規適從女以父母相衛偏從不得祇自低頭不語雙淚交垂而已後方夫婦親厥情形推愛女  
之心遂置此事而勿問詎該女以懷春之隱不能割白於親前遂乃抑鬱無聊強為自主於初六日伺親弗察竟爾乘間私遁正不知一夥明珠  
終入阿誰之手耳後方夫婦四出偵騎終不知其去向何處惟有相對飲飲泣以恨而已

蒙鼠傷羊 ○歐西報云冷高路處地多莽蕪林深警密珍禽奇獸多產其中近有獵人聞而羨之聯帶而往行至河濱忽見蒙鼠千百  
為羣此察彼往絕不畏人獵者大為駭異未幾又見有棉羊一頭孤立無偶有五蒙鼠在其背上互相翻騰羊為所擾其狀甚儼獵者驚之不動  
噶之不聞逐之亦不少却羊欲脫無由卒受困而斃鼠遂飲其血飽其肉欣欣自得獵者亦無如之何嘆惜而去

行查命婦 ○宗人府行知王公邸第各門上略謂准總辦 大婚禮儀處咨稱 皇上大婚典禮於明年正月內舉行所有奉迎日應  
派命婦預備侍禮執事各典禮例於親郡王福晉貝勒貝子公夫人一二品大臣命婦中擇其命相合宜且係原配已逾三十年者選派敬謹將  
事等因相應行知各門上即將本王之福晉貝勒貝子公之夫人現年若干歲納音何命是否原配抑係續娶若干年有無疾病一併查明呈報  
本府以憑轉行核辦

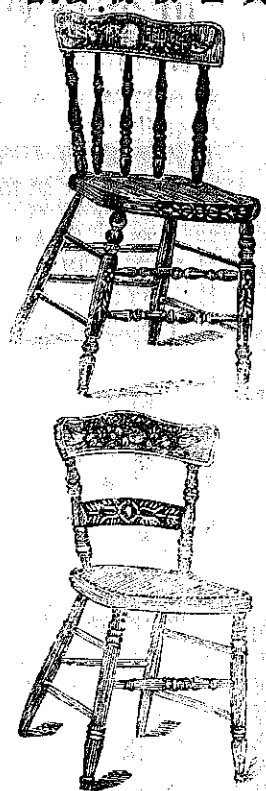
茶務譯登 ○上海茶業公所致書管理西商事務之和明洋行云凡茶業之未經保險者一遇火災華人殊多虧耗今擬設立一保護  
章程俾遇災時不致散失請將茶葉運入西商棧房而後令管棧人逐一收條寫明箱數多少是何號頭倘或遇火災就可執此收條以為憑據  
不論茶葉之會否由西人買定過磅須令西商出保險之費如西商不欲買則須備二十四點鐘時由華商取回倘二十四點鐘內有危險情事  
仍須西商担承請即轉請各西商軒字遵依和明得信即邀各西商商議成謂此刻不能答應須先稟知首領事再行作答蓋以公所中忽欲擬  
定此章未免有阻商務也懇謂西人凡事皆保險今茲欲令其出保險之費西人總可商量若欲管棧人出收條則其人並無事權恐西人難予  
依允也

京報選錄 ○安徽巡撫臣陳彝疏 奏為回籍總兵假期屆滿病體未痊咨請奏懇 天恩開缺調理恭摺代陳仰祈 聖鑒事竊准  
山西大同鎮總兵張樹屏咨稱樹屏前以久病未愈請假六個月回籍就醫經山西巡撫臣剛毅奏奉 硃批著照所請兵部知道欽此欽遵於  
光緒十三年七月十九日交卸起程初十初八日行抵安徽三肥縣本籍當將到籍日期報明咨部查照在案樹屏抵籍以來即將所患病症起  
緊診治原冀克就錫除得以返回供職無如抱此沈疴已越四載攻補峻劑俱不任受徵特怔仲頭暈腿腫腰痛等恙未能輕減又加以脾虛滯  
滯飲食減少醫者命謂難在軍營積受潮濕頻年服官代北邊地嚴寒侵入肌髓病根太深氣血過虧自非息心靜養隨時施療未易以刀圭取  
效且夕計自上年十月初八日到籍積至本年四月初八日六個月假期屆滿尚復纏綿困頓頗難勉強支持依限就道而大同邊關緊要亦豈  
容病軀延誤撫東朔省焦棟莫名惟有咨請奏懇 天恩准開山西大同鎮本缺請 旨迅賜 簡放俾免曠溺而重職守樹屏年甫五旬尚非  
衰暮此後宿恙苟痊仍當出圖犬馬之報斷不敢稍耽安逸有負 高厚等因請代具奏前來臣伏查該總兵張樹屏久鎮晉中聲威卓著具在  
聖明洞鑒之中當即致函勸從緩復數覆稱病情困憊實難再膺艱鉅且前募准軍已經一律凱撤並無經手未完事件仍懇代奏開缺等  
語應否 准如所請之處祇候 宸衷理合據情恭摺代陳伏乞 皇太后 皇上聖鑒訓示謹 奏奉 硃批張樹屏平日帶兵尚屬得力著  
再賞假三個月毋庸開缺欽此 ○張曜片 再總兵用儘先副將勁勇巴圖魯周森藻湖南善化縣人咸豐年間由行伍出師轉戰湖南湖北  
四川等省攻城奪隘屢受重傷同治二年經前撫臣丁寶楨檄調秦東攻剿壹邑東白蓮池教匪匪入鋒鏑右膀受傷旋值檢匪竄擾東境派令  
督帶炮船防守黃河晝夜梭巡遇賊北渡河冰凍之時設備尤嚴民賴以安前在滕縣寧陽等縣及青萊兩郡郡城暑疊戰疊獲勝仗七年入衛  
營歸追剿捻首張總為於河間任邱縣縣饒陽天津等處數百里內往來馳驅驟轉截擊與夫修築東昌城牆防護連河厥功甚偉迨後修築  
黃河長隄防護大汛修鑄槍險奔走於水雪泥淖亦均不避艱險以致積勞傷病前發於光緒五年七月病故又總兵銜補用副將景天榜湖北

黃河長隄防護大汛修鑄槍險奔走於水雪泥淖亦均不避艱險以致積勞傷病前發於光緒五年七月病故又總兵銜補用副將景天榜湖北

雲夢縣人同治四年投効來東委帶勇隊攻剿捻匪收復直隸饒陽縣城峰陷陣從未挫衄光緒元年委辦明澤縣費莊大工聯手賦足懋著  
 勳勞自茲以後無役不從統帶六十營之多修防數州縣之地勇夫効命工作堅實馳驅於災天烈日之率與士卒共甘苦雖致疾成傷而如常  
 奮勇上年挑伏秋三汛所轄地段險工尤多均督率各營晝夜搶護卒能化險為平保全地方詎積勞過甚傷病陡發於光緒十三年八月在防  
 營身故憾總辦善後河防各局布政司崇保等詳請奏卹前來臣查該故員周森藻景天榜攻城剿賊屢著戰功防汛修河備嘗艱苦均因積勞  
 病歿憫惜殊深合無仰懇 天恩飭部將總兵用儘先副將周森藻總兵銜補用副將景天榜均照軍營立功後積勞病故例從優議卹出自  
 鴻慈理合附片具陳伏乞 聖鑒訓示 奏奉 硃批周森藻等均督交部照軍營立功後積勞病故例從優議卹欽此 ○陳彝片 再巡  
 閱長江兵部尚書彭玉麟臣向不相識上年該尚書巡閱過皖相見始知在粵已成夙疾言語嗚呼行動需人扶掖深為駭歎昨復以巡閱至  
 此則病狀又甚於前當囑署中知醫之人為之診視服藥十餘劑稍見小效據醫言高年未疾只可隨時調理臣竊以該尚書忠誠威望均在  
 聖明洞鑒倘緩緩醫調俾其神明漸復不無裨益况刻下江防尚屬安靜是以勸其在皖暫住不必急於東下謹附片陳明伏乞 聖鑒 訓示  
 謹 奏奉 硃批知道了欽此 ○陳彝片 再臣前以目疾附片請假於三月十八日奉 到硃批 恩賞假一個月並即延醫悉心調治  
 計服滋潤之品二十劑雖目光稍復而雜病瑣生夜多不寐晝轉欲眠肝腸上逆頭額時作痛服惟以受 恩深重報稱毫無刻下擬北春眼  
 甫了仍宜備禦不虞院 又疊出重案輾轉思維不敢自耽亥逸謹即於四月二十日力疾銷假勉盡愚忱倘精力實在不支亦斷不敢戀棧所  
 有微臣銷假日期詳附片陳明伏乞 聖鑒 奏奉 硃批知道了欽此

售發椅校國英



白告主館越巴

賽花會告白 ○啟者現在稽察公家大花園人員議定准  
 於西明年四月間在公家花園內開設賽花盛會無論花菓  
 菜蔬一切植物皆能往賽現已預備賞單以便獎給茲並議  
 請本坡紳商有癖花之好者於西九月間公議賽花會事屆  
 期再行具帖通知而今所以預為佈聞者因欲使人得早為  
 預備購辦佳種留心蒔藝俾得及期報賽自今以後則本會  
 每年舉行一次其期則在西四月之末五月之初將屆會期  
 再為通佈特此預 聞 大英一千八百八十八年八月  
 十七號 公家大花園理事人霍謹啟

售發酒密烏



啟者本行向由英國督辦各  
 種美酒來助發售久已遐邇  
 馳名茲復由英新辦到狗頭  
 標之烏密酒到助應沽此酒  
 香美異常不惟飲之可口且  
 能保養精神調和血氣常飲  
 令人不生疾病誠酒國中上  
 品也 諸君光顧應看以上  
 所利之狗頭標若照此票者  
 是為真貨庶不致誤且價甚  
 相宜倘 諸君有欲酷飲者  
 請至本行取閱可也此佈  
 大英一千八百八十八年八  
 月十五號 明嗎也洋行啟

佛羅斯藥水

西國醫士佛羅斯配製治病滋補氣血藥水能治肝癆肺癰胃  
 弱飲食停滯心悸多驚四肢酸軟身體羸弱酒色過度等症經  
 馳名於世二十餘年天下各國講究講義者多經服用屢試屢  
 驗此藥水用玻璃樽裝載其如何功用另行布列一紙用華字  
 印刊每樽附送一張用此藥水者每日服三次俱晨午晚膳後  
 乃服每次用一茶匙以冷水或凍茶  
 一酒杯開服須食一樽之譜方得見  
 効如蒙 光顧請到中國各口岸西  
 人藥房採買其在本坡則各藥房均有發售如欲多買者則請  
 至然思洋行對門之新嘉坡藥房即勞末申藥房內麥加君  
 處選購大樽每樽分作一百二十八服價銀一元半樽每樽分  
 作六十四服價銀一元計佈  
 大英一千八百八十八年正月十八號  
 美國紐約佛羅斯公司謹啟

代理聲明 ○啟者前瑞豐號倒賬項現經徐喜夢徐永清二人保認業與各債主訂明折扣攤還所有瑞豐號之數項及一切事  
 宜概歸徐喜夢徐永清二人代理或交掛沙人代理凡不審號及外埠有欠瑞豐之數項者須向徐喜夢徐永清二人或掛沙人處  
 詢問倘與別人交手係為自誤與徐喜夢徐永清二人無涉先此聲明免滋後論 光緒十四年六月十五日 徐喜夢徐永清同啟

RIGAND'S KANAGA WATER.

列領于那芽花露水 ○此水係以干那芽花所製其花出自日本國中香冠凡卉乃其顏君在日本探辦載回法京製成此水以故其香甚清而其用亦甚善如皮膚有皺裂等病抹此香水固能愈痊尤可解蚊口之毒若以此香水和水盥洗固能令人肌膚嫩滑顏色光潤且瘡癩不生本藥房製成此種花露水銷流已久遐邇傳揚不料近有德商仿照本藥房所造此水以圖射利其氣味遠遜迥隔霄壤 諸尊有願買此水者請看以下所列第一款之西字標頭本藥房所用製載此水之樽係有浮凸之標字下所列第二款式且有西字註明列領公司字樣如無各均有親書號據始為真貨否則係為混冒向祈慎購至於各式人等有假冒本藥房花露水或由外處運來或在本坡發售一經本藥房查出定必嚴行控究至本藥房之花露水係託新嘉坡藥房麥加君代售並未開枝別處併此聲明此佈

'KANAGA DEPOSE.'  
4430.

MORRHUOL.

模好呂解毒藥丸 ○此丸治虛損吐血花柳傳毒咳嗽哮喘目痛重舌等症其效如神且不惟解毒且能調和營衛葆養精神現用法英美等國醫士所用花柳取毒之藥均用此丸無不藥到病除立見春回若服此丸須仿照魚肝油之法要緩緩吞下必於用飯時吞服一二粒切勿誤為急吞以背服法此丸係以樽裝載每樽計一百粒現託新嘉坡藥房麥加君處代售此佈

大英十一月八號

SANTAL MIDY,

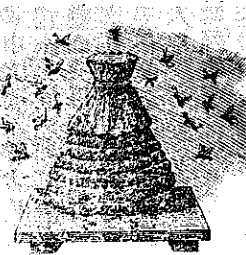
DR. MIDY'S SANDAL OIL CAPSULES.

檀香油藥粒 ○此藥係製成油質以薄皮一重裹作粒形以便易吞而其藥力能治花柳淫毒白濁白帶癢閉一切等症如症雖香痛服之立止而服藥後約歷二三日即見功效但所患過重者須每日吞服六次每次吞服二粒至痊愈後宜再服十日庶得消除後患永絕根株惟服此藥時宜戒色慾心氣怒節勞動等事幸勿自誤致藥力之不神也現此藥託交新嘉坡藥房麥加君處代售此佈

FRUIT JULIEN.

浮律如生島藥糖 ○此藥糖係採鮮果之汁加以藥料和製成塊略如糖粒氣味甘佳而其功效較於瀉油為日無論男女老幼均能服食且其味有如糖菓最為適口尤為小兒所愛其藥力均可治肚汁太多重舌頭痛鬱結大便不通斑疹血熱血毒以及皮膚癢等症服之亦可涼血行滯且能令臟腑潔淨痼疾立除但服之法宜於臨睡時吞服一二粒至翌早飲茶一杯須臾即覺大便通利身體爽快以此藥託交新嘉坡藥房麥加君處寄售此佈

售出酒池蘭萬標窠蜂上頂國法



敬啟者茲本公司親由法國督辦頂上好萬蘭池酒來助發售其酒清香濃郁醇厚異常飲之誠可令人長血氣壯筋骨悅顏色妙美無窮今市上所有萬蘭池酒無有能出其右者誠佐饌中妙品也至此酒惟本公司一家沽出餘無別家出售 諸君光顧請細認蜂窠標頭為記血細辨香味方不致誤價甚相宜倘有劉伶之癖者祈早惠臨沽買是荷

大英一千八百八十八年六月二十號  
大清光緒十四年五月十一日 明曉也公司謹啟

英國新出頂上花露水出售 ○啟者本公司所製之花露水及高浪水最為佳其香之清而且久非尋常可及素已馳譽歐洲用此水者莫不噴噴稱羨為妙品歷經荷領寶星七次以獎其佳然則其妙處可知茲欲廣為通流故特佈告倘 諸君有欲採辦者祈請函致本公司取討價單便知一切特此佈 聞

大英一千八百八十七年四月廿五號  
加刺安巴馬馬厘公司謹啟

數數告白 ○啟者茲因原告陳祿選控告陳慶麟一案下司 臬憲鈞諭命為通坡日人等論諸人有為陳祿選及陳慶麟二人前在漆木街第三十八號門牌開設之文裕號所欠賬目及該二人有物件寄頓抑或典押借借等情定於西九月六號即華八月初一日禮拜日以前將被欠之詳細列明並將其人之姓名住址字號門牌以及所典何物一一書明交到奴呂狀師之處如有遲則不至為自誤不得再為追問倘諸人等有典到該二人物件者則須於西九月八號即華八月初三日禮拜六上午十一點鐘呈交本司寫字樓俟本司將所欠之數細為核算作何歸還之處特此預知幸無自誤此佈

大英一千八百八十八年八月十一號  
臬憲經督司飛兒預啟

牛乳出售 ○啟者本館常有鮮原牛乳出售無論長供零沽均可每日由上午四點鐘起至六點鐘止又自下午二點鐘起至四點鐘止均可到買其屋如在附近者並可命人送到此牛乳並無雜水與別家所賣者不同其價每樽計重二十沙銀一角 諸君有欲購買者請至本館內詢問便得

大英一千八百八十八年七月十八號  
吉靈館主告白

啟者本行由小呂宋督辦上庄選葉呂宋烟發售其貨均屬上等並無低貨攙雜且價甚相宜其中每箱有十五枝者有五十枝者有一百枝者各款俱備香美異常因邇來西人年節將足用此以作禮儀餽贈最為合式且能與 諸君代辦小呂宋各貨 諸尊賜顧請至土庫花園邊奕爾堅洋行之後與密加釐士打索路店隔鄰本行相酌是荷

大英一千八百八十七年十二月七號  
大清光緒十三年 義士連洋行謹啟

