

本館新聞除禮拜外日出一  
本外埠均可預致本館取  
閱如外埠閱報加寄費可  
也除日報照常刊送外尚  
惜工本從英國採辦釘書  
紙各機器以待與各官商  
刊印書籍單件並有英國各  
種活字及各式花邊等延有  
西人操印工藝其精所有中  
西文字均能刊印並有石  
印字大小機器均用精工

# 申報

第 一 千 九 百 九 十 四 號  
本館開設在舊巴武口牌第十四號

印工總絕倫前延有文士書  
寫各體文字現由上海購到  
各種書籍出售其書目另行  
刊佈所有各項其相宜再  
本館所登來札原擇其有關  
世道人心者附登不亦須無  
礙於人而後始錄其有謬  
成文以及支離費解者概不  
登報嗣後諸君來札尚祈  
自諒更須寫實簡明而後敢  
登但來稿登與不登均不能  
退原稿收回也 本館謹白

戊子六月初九日

英大一千八百八十八年七月十七號禮拜二 每張售錢五文 每月一元 每日每張售錢五文

所不同近見外埠諸君取閱本報者或僅一二月之久即爲止截其更有取巧者取閱本報迨屆半年開  
單往收報費之時則竟託詞謂已致何本報者爲尋寄何以復送前家等語是謂開閱報費殊堪痛恨竊思  
本館之報原期大眾同觀事之濟否不在一人倘不欲賜觀即以一面投諸本館斷無有不爲之止截豈有  
強人看閱之理則此言之詐可知茲特聲明諸君止看本報者必須由國家信館寄功叻之本館  
始爲准信倘本館未接來函力爲派送則不妨再爲示教至於取閱報紙必須至一年半年方能止截否即  
作爲零沽常按價索償勿謂言之不預也特此聲明  
本館謹白

## 論中國與高麗立約事

高麗本中朝之屬國也伏處鴨綠江東爲我朝之屏蔽三百年來不侵不叛向稱恭順之臣故中朝亦待  
之最優異數常加迴出諸藩以上然則中之與高麗不啻父子乃聞近來中朝竟有議立條約之事竊  
聞之初不禁以爲異焉夫立約通商古無是制自中西通好始有彼此互換和約之章然此係友邦各無統  
屬故須以約爲之遵守庶得無虞無詐歷久弗渝若高麗之於中朝則爲統屬之邦何竟致有立約之事譬  
諸家庭之內未聞有父子所行之事亦須立約者是則中國之與高麗立約未嘗不甚異焉雖然不足異也  
立約之事本諸西國然則其事亦不妨效西國所爲查西國最重約章無論行之於友邦且行之於屬國  
然則中朝亦何妨效法且以上約下中國亦有爲之如孟津之盟函陽之約是固昭昭在人耳目者也古昔  
已然今亦何莫不然哉然則立約一端本無所異也因查中朝高麗立約計共二十一條其最要者內有一  
條謂嗣後高麗若未得中朝恩允之旨不得擅自遣使前往外國駐紮云云因查當日高麗遣派使臣  
出駐美國時曾經先請於中朝旋奉恩旨允准而後始行然則高麗之遣使出駐他邦早已向中朝請命  
則何至復有是約以意測之當亦有故存焉也按泰西之法如屬國遣使出駐他邦例由上國使臣帶領拜  
謁外國之君並呈遞國書然則高麗之與中朝當亦遵守是法乃高麗使臣並未由中國使臣引見美邦總  
統大抵中朝因此有嫌於心謂高麗所爲實屬有違屬邦體制故立此約者歟夫高廷近日國事廢頹難圖  
振作其君不殊守府政事不修內制於悍妃外惑於異臣久欲自主其邦故特借呈遞國書一端而輕爲嘗  
試以觀中朝之舉動耳不知高麗此舉實愚而甚焉夫高麗僻處東瀛地方褊小貨財不足以稱富兵革不  
足以稱強且日本則窺其東俄人則制其北陸軍已岌岌焉可慮試觀高麗當日如何受日本所欺凌日本  
之人待其國人不知犬馬且公然之高麗爲其屬國勒令修貢前言不許入貢於中朝高麗斯時已如坐  
針氈無可如何乃論於中朝欲通各國俾聯絡以資保衛中朝念其愛戴因允所求並爲之羽翼再三定其  
內亂今高麗得安然無事者皆中國維持之力也且俄人之志貪得無厭前歲已欲詐取高麗地方幸英知  
之特先取巨島爲神祕制俄見英之舉動始莫敢誰何嗣英見俄已息築島之心乃將其地退還高麗英  
之舉動固屬仗義所爲然恐俄日兩邦未必能如英之倏也今所以遲遲未發者徒以高麗爲中朝所屬  
若爾高麗必將與中國失和故有所憚而不敢於爲設一旦高麗失中國保護之力誠恐無安枕之時俄  
日兩邦必至乘時而動試問高麗之地可與俄日較廣狹乎其兵可與俄日較強弱乎其賦可與俄日較多  
寡乎無論兵刃財土地事皆不及人然則人縱許爲自主之邦亦應不敢蓋高麗一國本難自立譬如  
巖牆失所憑依則不至傾頽不止也噫國小民貧亦竟敢夜郎自大高亦奚不付如是耶所幸中國窺破其  
機特爲訂約在高麗雖不足惜然此實中國之步方屏蔽不能或失若使任其自主不將盡撤藩籬哉故中  
國與高麗所立約條半爲高謀而半則爲自謀也高廷若明此意則悅服且將不暇更何敢輕於嘗試也哉

法員較武電報 ○昨接法國電音云巫連牙將軍在議院中直斥相臣不羅吉說一事茲接初  
六日法京來電稱不羅吉因在議院中爲巫連牙所斥以爲不世之羞乃即函致巫將軍約相較武旋經巫  
允准因而相角不意巫將軍爲不羅相國刃傷其項甚爲沉劇而相國雖亦受傷然並無大害云云按法國  
較武之風最盛有以相國而與人較武者有以欽差大臣與人較武者有以議政院員與人較武者有以日  
報主筆與人較武者大抵此邦風氣積習使然殊令人不可解者今不羅吉身居相位既爲巫連牙所辱何

中俄交誼 ○聞英京日報云前者歐洲傳說中俄兩國因高麗之事略有齟齬嗣接俄京來電云中俄交情現甚和睦毫無事故然則所傳係為謠言不足以徵信也

雷沙火船遇險情形詳述 ○雷沙火船乃麻六甲陳君允意之物向用以往來叻甲吉隆各埠此次由吉隆甲遂於初四日由甲啟程來叻船中載有搭客計共八十人至夜十一點越廿分鐘時該船道經浮羅卑雙即華人名曰大沙口之處忽與法國之聯化運船相撞查該船即由越艦兵以回都輪是日由叻啟程者夫聯化運船有六千噸之大而雷沙則僅有一百一十二噸大小之殊有如卵石然則安能抵禦以故相撞之際聯化固安然無恙而雷沙則船已洞穿由是諸搭客一時譁噪不勝聯化運船見此情形心甚不忍即命施放三板往雷沙間訊并看否有墮客於海中當時絲絲輪船適由峇刺來坡道經是處見此情形即停車欲為之援救後見該船猶能駛行乃始撥輪以隨其後仍恐中途或有變故也其時有希美輪船威葛思輪船棉加里輪船等皆行至該處與雷沙相距不遠大抵以雷沙尚能自駛故未為之赴救翌日雷沙火船幸經抵叻查點諸客始知失去八名計穆拉油人五名華人二名葡籍牙人一名至諸人之姓名無從得而細悉惟據附搭該船之人所述則其中一人名葉亞廷係粵人由吉隆來叻者墮於水中餘人則尚未悉其姓氏嗣接甲中來電謂聯化運船業已救有五人抵甲而絲絲輪船亦經救有一名餘二人則因船失等語船在於近處諒能救獲未可知也并聞該船業已洞穿入水沿途抽水始能駛行情形若此然則航海者可不見其險哉

火警錄登 ○初六日四點鐘本坡土庫花園邊打疊洋行有失火之災猝然而焚頃刻已直冲霄漢猶幸在日間人眾紛紛集救并將貨物畧為遷出當時郵政局水喉閣警首先趕至無何而水龍咸集約至六點鐘時始經救熄計被焚者僅該行一家惟是日適南風甚熾火勢飛越甚遠竟至莫實德洋行屋頂之桁桷亦有所傷幸人眾甚多紛至撲滅滅未為焚及而是夜諸水龍等直隴水至十二點鐘時方散去至於因何失慎刻未得而知容俟探聞再行續報

病船被禁 ○初四日有亞馬俄輪船由廈門來叻船中載有搭客五百零四名中途死有二人迨船抵叻時復有一人病卒並有四人患病且已垂危據官醫云諸人所染乃因時症故現該船已作病船論為國家禁諸口外矣近來船隻多有搭客病亡豈果時症之災為厲至於此耶

火水發回 ○昨萬永成輪船由三寶瓏地方來叻船中載有火水一千三百九十四箱係由龍出口本欲運至叻中發售惟叻地所用之火水其力須有七十一級之高方准沽賣而此次由龍運來之火水僅得六十七級之力然則不及本坡之美故不許其入口着由原船載回本處云云

逃差就獲 ○逃差加深者向當五百七十七號巡差前不知所緣何事引跡私逃時經飭差遍尋究不知銷聲何處於初四日適有二十二號一畫之列等差外出梭巡道經新巴武地方竟與加深相值於途因而執之逮於案中現猶未質發落未知何如也

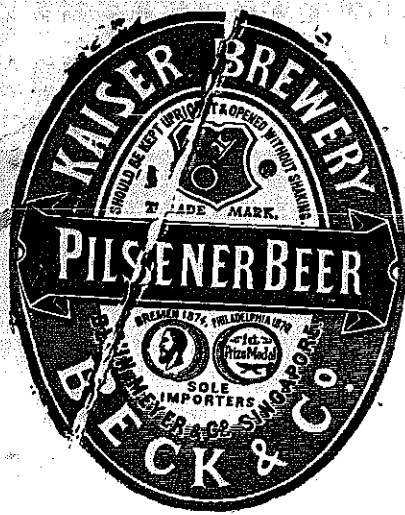
御下維嚴 ○初四日第一號捕房有三百廿一號之巡差當值失巡不知去向何處怠荒將事則於差務實有曠缺之處嗣為副巡捕官密君察覺罰置該差於幽牢四日以儆厥愆又該捕房有五百四十二號之巡差亦於是日差務告竣竟携有大鞭竿一具外出開遊覽屬有違例則後為密君廉得其情乃將該差逮案現尚未經府尊堂訊也

賭案候訊 ○本坡賭禁素嚴每有拘到賭徒逮案則必嚴置罰典而賭風依然不靖一若國法雖嚴非為伊輩而設噫是何頑梗難化一至此極耶豈嗜賭性成終不能為之悔悟乎然則執若輩而盡法以懲當不得嘗其刑之酷矣聞月之五日有拘賭公差霍根納及馬堅多士等偕赴於打石街某宅中圍室掩捕執得十有二人疊疊逮案而查其所以被拘之故據謂若輩蜂聚于室設賭公然為差偵知故被掩執果爾則於公庭對簿時諒亦難逃乎三尺法矣

嚴懲鬧姓 ○昨錄豆腐街口大馬路第一百九十四號門牌被拘賭公差霍君等拘有二十一人逮案中其被拘情由備詳前報嗣經太守提訊被拘諸人業經延有兩狀師為之代訴時太守分別訊明已將釋辜 釋計共十有六人尚押五人候訊初四日太守復提是案據情實實已將首犯葉亞明次犯陳亞竹三犯曾亞友等判罰每名英銀一千元其餘二人亦係無辜波累均着當堂釋放開栗等三人於判決後罰款不完已繫獄中查其所以不完之故聞葉等以此案所判向屬情有不甘擬將上控臬轅再求核奪云

主試甯里 ○五月十二日 欽放福建廣東廣西三省正副考官之 上諭經已錄錄報端今再查各主試水衙珂里與其登第科分備錄如左以供考證 ○福建正考官黃瀚瀛副考官謝芳浙江瑞安縣人癸未會元現官通政使司政使兼稽察左翼覺羅學 副考官呂太史佩芬安徽旌德縣人庚辰進士現官翰林院編修 ○廣東正考官渾著作郎彥彬江蘇陽湖縣人辛未傳臚現官日講起居注官翰林院侍講學士兼咸安宮總裁 副考官褚太史成博浙江餘杭縣人庚辰進士記名御史現官翰林院編修 ○廣西正考官于少司成祖光順天大興縣人辛未進士現官國子監司業 副考官崔太史永安漢軍正白旗人庚辰進士現官翰林院編修

蜜酒出賣



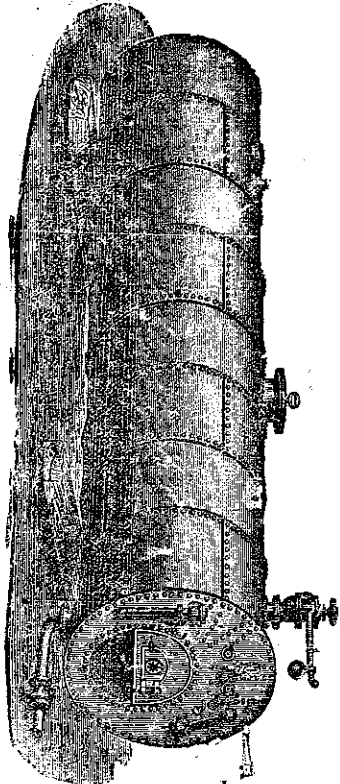
啟者本行由歐洲辦到上等密酒  
來叻發售其酒甚佳茲將標頭印出  
諸君光顧所為細認免致有誤倘  
有無恥之徒假冒本行鎖匙標者本  
行定必嚴為控究再此酒不能販往  
加勝吧 三寶壠 泗里末  
望加錫 檳榔嶼 日裡等處其  
他各埠均能運往並此佈聞  
大英一千八百八十六年十一月十  
八號 明碼也洋行謹啟



**莫實得公司**  
啟者本行所售洋酒素蒙 諸君雅愛稱譽良多而  
本行於仁酒一項尤為出色今特更定善章自後本  
行所有沽出之仁酒概用樽裝載而樽之兩傍則有  
英字將製酒人之名列出如下所登之英字而每樽  
更有稻草包裹以期不至多所損破實為善善至此  
酒係為本行一家沽出並無別處再賣諸君有欲購  
買此酒者可向本行閱貨議價可也茲將樽傍英字  
列登於下 大英一千八百八十八年四月三十號  
光緒十四年三月廿日 新嘉坡莫實得洋行謹啟  
A. VAN HOBOKEN & Co. ROTTERDAM.

**時款鐘表**  
啟者本店開設在國家信局對門即來安公司之隣專在歐洲督辦  
各式時款鐘表來叻發售計有銀表一種最為名貴每枚價銀二十  
五元并有大小各式金表甚多均屬當行出色者更有無須表匙自  
能上鍊之銀表每枚價銀五元其表甚為堅固至於時鐘則各體俱  
備無論掛鐘座鐘以及石質之鐘皆備其鐘皆異常美麗以備諸君  
選擇他如金表金匙相盒金表練金戒指等各物甚多不能備錄而  
本店并能代 諸君修理鐘表以及風雨針等件甚為精細保能晷  
度無訛 諸君垂顧請即移玉 光臨為盼  
大英一千八百八十八年四月十七號 模申鐘表店謹啟

**機 爐**  
代中西士商修整各種損壞機器工價格外公道如有 貴客賜顧者請至本  
廠面議特此佈聞 西一千八百八十一年十二月廿六號 賴來安公司啟



**中外眾國有限保險公司**  
啟者本公司總局設在香港多年  
有資本銀二百萬元已先收股份人  
來銀六十萬元及餘存銀六十萬元  
在菲係本行代理承保各商貨物  
須運往輪船來往各埠其保費扣用  
照例所有花紅之銀俟結賬之後按  
數分派前一千八百七十八年一  
千八百八十年每股得利息銀計五  
八仙又一千八百八十年至一千八  
百八十二年每股得利息銀計一八  
仙諸貴商賜顧者請至本行閱相商  
可也 大清光緒九年 月 日  
英一千八百八十三年八月廿七號  
毛質德公司謹啟

馬車出售 ○啟者本館有四輪明車一輛前後對坐可容四人其價可值六百元茲特以廉價出沽請收回價銀一百二十五元甚  
相宜 諸君有合意者祈早 惠臨看閱為望此佈 大英一千八百八十八年五月九號 巴越館主謹白

西國醫士佛羅斯配製治病滋補氣血藥水能治肝肺癆瘵胃弱飲食不進心悸多驚四肢酸軟身虛弱酒色過度等症馳名於世二十餘年天下各國講究調養者多經購用屢試屢驗此藥水用玻璃樽裝載其如何功用另行佈列一紙用華字印刊每樽附送一張用此藥水者每日服三次俱晨午晚膳後乃服每次用一茶匙以冷水或凍茶一酒杯開服須食一博之譜方得見効如蒙 光顧請到中國各口岸西人藥房採買其在本坡則各藥房均有發售如欲多買者則請至然里直洋行對門之新嘉坡藥房即勞末申藥房內麥加君處選購大樽每樽分作一百二十八服銀一元半樽每樽分作六十四服價銀一元此佈 大英一千八百八十八年正月十八號 美國紐約佛羅斯公司謹啟



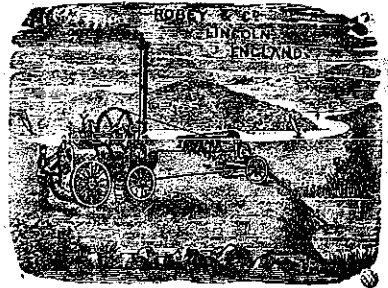
六十四服價銀一元此佈 大英一千八百八十八年正月十八號

### 線 轆 出 售



啟者本行專辦英國寶拿士布線機房各色上等棉線線發客比線轆與線球不同線身光滑於縫衣脚車手車甚為合用每個足長一百碼價甚相宜曾經呈請英國考驗幸蒙贊賞并賜金錢羊頭號標為記本行因此線雖久已盛行外國惟亞洲一帶向恐未有周知故特辦此東來俾得利便中華之用 諸君一用始知余語之非虛 貴客光顧請認羊頭號標牌為記 庶免有誤 大英一千八百八十七年十一月三十號 香港希士洋行 新嘉坡代理人明馬也公司謹啟

### 活俠亞士堅公司告白



啟者本公司向來開設本坡久為中西商翁所賞識茲承英京末汝公司之命託本公司為該公司駐叻代售機器之人本公司既受所託不得不代為力肩鉅任將該公司辦事之誠製造之美以及貨物之多盡舉以告海內 諸商翁知悉該公司向來開設英京歷久無異素為英國人所賞識不特為英國人所賞識又為鄰國人所賞識不特為鄰國人所賞識兼且為天下各國人所賞識蓋因該公司立心持平交遊盡善物料既美製作復精所以能遠譽於本國鄰國及天下各國者皆為此也現計該公司所製造之器機甚多筆墨難以盡述更僕不可備數非親至該公司目擊斷不能備詳所見茲不過略舉其大概言之亦存什一於千百中之意耳至該公司現經運到本公司存貯代售其中件數堆積如山邱不可枚舉茲因篇幅太狹不能盡錄以備諸商翁青睞擇其要而通行者略登報端以為 諸君採擇焉如水厚水筒皮帶等其價較別家稍為相宜貨而亦視別家為特妙請 諸君移玉到本公司一觀真有所聞未盡所見之概不啻遊山陰中道令人接應不暇矣至於本公司又有製造做大薯之機器以及水厚等小機器亦是名目太多不能備列謹此奉告尚祈 貴然賜顧為慰現本廠已遷至工部局貨倉左鄰近復分枝一廠在吉隆坡仙四師爺宮後大馬路至下巴雙河邊橋頭右邊開張以便吉隆 諸君選沽機器以及修理機器等事 諸君光臨請移玉趾是荷 大英一千八百八十七年十一月九號 活俠亞士堅公司謹啟

### 新欸歐洲馬車鞍轡等件出售

啟者本馬車房自一千八百六十二年開設在小東陵大路邊迄今二十餘年素蒙 諸君惠顧遐邇馳名本車房專代 諸君製造各欸馬車無論四輪雙輪大小明暗各車均能製造所用物料均係上等而抹漆畫線亦皆精妙異常其木料均係選用上等美材且皆預買放乾然後製造故無裂綻變樣之病是則不徒悅目并且耐用與平常所作者不同倘 諸君有命本車房製造各車者懇即 惠臨務能如意而本車房并有經用之馬車出售雖曾用過然再加修飾與新製者無殊其車則四輪雙輪大小欸式無不備有以便諸君選購更可代 諸君修理一切車輛其物料概由歐洲預辦充足無須臨時購買故修理甚捷可以赴期告竣且價甚相宜倘 諸君有惠顧者其在本坡則可至本車房面商其在外埠則可函知本車房自能備辦并有各車目錄列明以便選購而本車房復有鞍轡等件出售有服車者乘坐者其中大小雙單各欸俱全鞍轡均由歐洲督辦來坡倘 諸君欲更往歐洲採購者本車房亦可為之代辦並能相其馬匹大小配以鞍轡務令合宜即修理舊馬鞍使之重新亦無不可而本車房前有樹乳之踏墊出售其墊可自剪裁大小均由尊意 諸君購始知其貨之精也 再本車房因生理日益加增而工件每患不敷更欲廣延各匠以司其事如鑄鐵造木油漆畫線及皮工等類倘有工藝超羣者可即前來相商果能合用自必不吝重價酬勞如欲知其詳細情形者可

### 酒 品 出 賣

啟者本行督辦歐洲馳名三品洋酒來叻發售其酒係白頭次式醫售有年沽飲 諸君莫不稱其香美奈近有無恥之徒假冒本庄三品酒欸式以魚目混珠殊味殊可恨嗣後 諸君沽買本行 White Seal Champagne 牌之內有小紙包頭計華字新 若此字樣即屬偽冒請為細認特此佈 聞 大英一千八百八十五年十二月十九號 大清光緒十一年 月 日 明馬也公司謹啟

復給英銀五十元以優賞之蓋所以旌其賢勞而昭激勸云

百花盛會 ○京師彰儀門外西南離城十八里有看丹村焉闔村人均以開設花廠營生廠中奇葩異草美不勝收年例每逢四月廿八日闔村恭集百花神誕於廿七八兩日迎神遊賽此次寶勝班班演戲雨紅男綠女奔走喘吁車馬縱橫人語騰沸所最新穎可喜者德勝門內旃檀寺萬壽無疆大獅右安門外萬泉寺大獅獅浪瀟瀟珠二獅戲水等種兵部橫欄官鳴鑼開道押解雲馬繞龍影繞門內日紙坊萬壽無疆跨鼓前右安門外玉泉營幼童花衫冷鼓高宣佛號音洪亮宣武門內黑塔寺檀子及紅瓦市檀子扮演尤為奇異宣武門外塞廠開路神前車子營玉虛閣關路神五鬼對又並有堆人山舞龍頭等又有五虎少林棍棒高脚秧歌跳舞矯捷行走如飛什不閑蓮花落等更高唱入雲沿途高搭席棚施茶助善者十餘處村內街道寬闊搭蓋對面看棚十餘座兩日皆自辰初開演至酉刻始止人山人海真有舉國若狂之概殊足見昇平景象也

津沽雜錄 ○津郡近來天時亢旱地方官憲於四月二十三日起至二十五日止祇雨三日先於二十二日安壇得微雨一陣俄而果

果日出開或油然作雲未沛然下雨官民仍望渥沛霖如不得雨當再竭誠祈禱毀壇禁屠○新 簡諭浙將軍重憲善持節出都於上月二十四日過津當於二十五夜乘海晏輪船赴申入浙履任○卸任天津縣官玉甫前刺素有折獄才履任之初即以清理庶獄為務津城獄訟多干蓬麻前案未清結後案又起以故直刺雖悉心聽斷而積案終未一清聞現任天津縣孫小坪大令查出官玉甫前刺未結各案尚有數百餘起示諭屏差限期送稿不准延遲以期速結違干究處○升任天津府蕭廉甫太守世本籍隸西蜀以名翰苑現宰官身旋以卓異薦升知府辦理辦捐各局事務措置裕如商民均深感戴前年奏委署理正定府篆務一麾出守方冀宏此遠謨詎意耗傳來竟於上月出缺官民均悼惜之

分派緝私 ○本屆戊子科鄉試兩淮運司循例在各場及各隘口派員設卡巡緝鄉試船之夾帶私貨者屢曾聽鼓各員莫不翹首以足盼札委之來當未揭曉前有效蘇季之上書者有翁毛遂之自薦者更有如媚竈之王孫賈焚香試禱於天者屢屢紛紛不啻秀才望榜直至本月朔始開單派委約共九十餘人皆鹽務人員蓋福都轉深悉轄下屬吏無差者十居七八平時正虞事簡人浮至此不欲以地方河工人員越俎此亦位置閒員之道是以札下日得中選者固欣然色喜即不中選者亦不敢有怨言現在奉札各員均已料理行裝前往各分卡其總卡設在城外五臺山對河即於本月初一日起開辦除總巡金分轉等常川駐局外每日仍由總辦王克齋觀察福餘安都轉暨會辦吳柏莊觀察楊子穆觀察丁蘭牛觀察分班輪往督率巡查云

京報選錄 ○頭品頂戴湖廣總督臣裕祿頭品頂戴湖北巡撫臣奎斌跪 奏為湖北省光緒十四年戊子正科鄉試請依限題派考

官恭摺具陳仰祈 聖鑒事竊照鄉試年分例由禮部題派考官督撫臣於四月內先期奏明歷經遵辦在案茲屆本年戊子正科鄉試之年限湖北市政使節德標照案詳請具奏前來臣等查湖北省光緒十四年戊子正科鄉試應請依限題派考官按期舉行以宏作育而廣登進其荆州駐防譯譯鄉試亦應照案以場辦理除咨明禮兵二部前飭將科場應辦一切事宜次第趕辦外謹會同湖北學政政司張仁黼恭摺具奏伏乞

皇太后 皇上聖鑒訓示謹 奏 奉 硃批該部知道欽此 ○奴才宗室謙禧跪 奏為開看駐防各營春操操員兵騎射完竣恭摺奏聞仰祈 聖鑒事竊奴才蒞任以來按年分春秋兩季開看各營槍炮準頭今演陣式各操成數每於開看完竣時均經奏明在案茲屆春操之際奴才悉心校閱官兵丁騎射命中者計有八成除子母炮暨四行營技藝向於秋季操演外所有抬槍鳥鎗中牌有準者亦有八成及合演陣

其技藝精熟之兵丁分別等第給予獎賞其技藝稍有生疎者仍飭交營嚴加督練務期精益求精咸成勁旅以仰副 朝廷整頓操防之至意所有奴才開看各營春操完竣緣由理合恭摺具奏伏乞 皇太后 皇上聖鑒 奏奉 硃批知道了欽此 ○頭品頂戴湖南巡撫臣

先田產未能豐裕幸該族甘肅提督周遠 遵故母陶氏遺命篤念本源陸續捐廉增置田四百八十畝等語計價值銀六萬一百四十兩有奇

仍照范氏義莊議立規條除祭祀外凡一切教養事宜如宜講 聖諭廣訓訓誨忠孝節義讀書士子資助練軍孤獨廢疾之類皆於此取用稟

懇據情奏獎並開具田產清單前來臣查該提督周遠武肅故母陶氏遺命捐資置產以贍宗支極為敦睦善舉例得仰邀 旌賞惟係武職一

品大員與尋常士民捐田贍族者不同可否援照現署兵部尚書許庚身前任湖北布政使王大經成案 勅部核獎出自 鴻慈餘飾地方官

遵照立案外理合恭摺具陳伏乞 皇太后 皇上聖鑒 奏奉 硃批該部議奏欽此 ○十寶第片 再據署桃源縣知縣沈贊鼎稟稱

該縣衛守備衛武生皇甫運因知河南鄭州黃河決口災民待賑孔亟盡出所積膳資並設法挪湊共捐庫平足銀一千兩呈請轉解災區以助

賑濟聲明不敢仰邀獎叙等情除將銀兩解繳善後局覓收彙解外稟請酌核具奏前來臣查定例紳民人等捐賑銀一千兩者准請 旨建坊

該縣衛守備衛武生皇甫運因知河南鄭州黃河決口災民待賑孔亟盡出所積膳資並設法挪湊共捐庫平足銀一千兩呈請轉解災區以助

賑濟聲明不敢仰邀獎叙等情除將銀兩解繳善後局覓收彙解外稟請酌核具奏前來臣查定例紳民人等捐賑銀一千兩者准請 旨建坊

賑濟聲明不敢仰邀獎叙等情除將銀兩解繳善後局覓收彙解外稟請酌核具奏前來臣查定例紳民人等捐賑銀一千兩者准請 旨建坊

賑濟聲明不敢仰邀獎叙等情除將銀兩解繳善後局覓收彙解外稟請酌核具奏前來臣查定例紳民人等捐賑銀一千兩者准請 旨建坊

賑濟聲明不敢仰邀獎叙等情除將銀兩解繳善後局覓收彙解外稟請酌核具奏前來臣查定例紳民人等捐賑銀一千兩者准請 旨建坊

賑濟聲明不敢仰邀獎叙等情除將銀兩解繳善後局覓收彙解外稟請酌核具奏前來臣查定例紳民人等捐賑銀一千兩者准請 旨建坊

賑濟聲明不敢仰邀獎叙等情除將銀兩解繳善後局覓收彙解外稟請酌核具奏前來臣查定例紳民人等捐賑銀一千兩者准請 旨建坊

賑濟聲明不敢仰邀獎叙等情除將銀兩解繳善後局覓收彙解外稟請酌核具奏前來臣查定例紳民人等捐賑銀一千兩者准請 旨建坊

賑濟聲明不敢仰邀獎叙等情除將銀兩解繳善後局覓收彙解外稟請酌核具奏前來臣查定例紳民人等捐賑銀一千兩者准請 旨建坊

賑濟聲明不敢仰邀獎叙等情除將銀兩解繳善後局覓收彙解外稟請酌核具奏前來臣查定例紳民人等捐賑銀一千兩者准請 旨建坊

賑濟聲明不敢仰邀獎叙等情除將銀兩解繳善後局覓收彙解外稟請酌核具奏前來臣查定例紳民人等捐賑銀一千兩者准請 旨建坊

賑濟聲明不敢仰邀獎叙等情除將銀兩解繳善後局覓收彙解外稟請酌核具奏前來臣查定例紳民人等捐賑銀一千兩者准請 旨建坊

賑濟聲明不敢仰邀獎叙等情除將銀兩解繳善後局覓收彙解外稟請酌核具奏前來臣查定例紳民人等捐賑銀一千兩者准請 旨建坊

賑濟聲明不敢仰邀獎叙等情除將銀兩解繳善後局覓收彙解外稟請酌核具奏前來臣查定例紳民人等捐賑銀一千兩者准請 旨建坊

賑濟聲明不敢仰邀獎叙等情除將銀兩解繳善後局覓收彙解外稟請酌核具奏前來臣查定例紳民人等捐賑銀一千兩者准請 旨建坊

賑濟聲明不敢仰邀獎叙等情除將銀兩解繳善後局覓收彙解外稟請酌核具奏前來臣查定例紳民人等捐賑銀一千兩者准請 旨建坊

賑濟聲明不敢仰邀獎叙等情除將銀兩解繳善後局覓收彙解外稟請酌核具奏前來臣查定例紳民人等捐賑銀一千兩者准請 旨建坊

給予樂善好施字樣... 其好善之忱足為鄉閭矜式合無仰懇 天恩俯准將衛守備銜武生呈甫運照例建坊給予樂善好施字樣以示旌勸謹附片具陳伏乞 聖鑒訓示 奏奉 硃批著照所請禮部知道欽此

錫綸片 再竊奴才前以伊犁兵亂所有陣亡殉難滿漢官兵民勇奏請 勅部旌 卹在案據該善後局稟訪委員 記名副都統炳燾奏領隊大臣崇黑查得變亂以來在伊犁地方陣亡之索倫營副都統銜領營特領隊 大巨托克托奈花翎二品頂戴總管阿木爾們都爾黃旗佐領馮陽阿布正黃旗佐領卓凌阿色普珍布正白旗軍功藍翎吉林防禦薩音札布 軍功藍翎委官斜布軍功藍翎德克津布正黃旗委筆帖式伊勒慶阿若們布藍翎額勒得蘇薩音奇理察白旗委官向敏巴圖軍功藍翎 空藍翎塔爾興阿軍功藍翎催蒙庫圖爾正紅旗六品藍翎額勒得蘇薩音奇理察白旗委官向敏巴圖軍功藍翎 翎前鋒烏和等空藍翎巴雅爾那遜委官那爾齊及在喀什噶爾換防打仗陣亡之正黃旗佐領綽爾珠保正白旗驍騎校托爾托爾紅旗委 官阿克達布正黃旗委官伊里善暨在塔爾巴哈合換防打仗陣亡之正藍旗佐領蒙庫正黃旗委官向敏巴圖軍功藍翎 領催托爾托拜等二十九員名呈請核辦前來奴才覆查該故員等邊疆効力慷慨捐軀俱安大節凜然合無仰懇 天恩勅部從優議卹以慰 忠魂其餘各營陣亡人員容俟查明再行核辦除咨部查照並將素倫營陣亡之官兵花名另行造冊咨部議卹外謹會同副都統奴才長庚合 詞附片具陳伏乞 聖鑒再該故員等有無子嗣俟查明核辦應請免其查造各故員出身履歷合併陳明 奏奉 硃批托克托奈等均著 交部從優議卹餘依議欽此

**煤水貨物出投** ○啟者茲因打疊洋行失火之災下頓麥洋行之貨因救火故略有受濕茲定於西本月十八號即華本月初十日禮 拜三正午十二點鐘在土庫花園內拍賣鐵板二千担其鐵大小各式俱備 諸君有合意購置者請屆期 玉臨投買是荷  
大英一千八百八十八年七月十七號 巴越館主告白

**濕水貨物出投** ○啟者茲因打疊洋行失火之災買也兄弟洋行之貨因救火故略有受濕茲定於本日正午十二點鐘在土庫花園 內將牛乳袋一百一十四個出投 諸君有合意者請如期 玉臨拍買是荷  
大英一千八百八十八年七月十七號 巴越館主告白

**敬頌儒醫** ○儒醫江天恩先生者漳州之詔安人也家傳醫學數世而先生少則業儒帖哩之餘醫書兼習迨壯年屢因場屋有感范 文正公之說於是棄儒就醫孤矢四方於焉命駕沿途應診醫駐廣東雖寒暑迭更活人無算而先生濟世之心猶未逮也前乙酉年航海來叻 寓怡隆行與余一見如故不吝達人說項果然著手成春欲窮南荒旋遊泗水瀕者同安堂主人念助善良醫固不乏人而醫紹數傳語通兩省 者則寥寥罕觀爰致郵懇請惠然肯來滴余親眷有宿疾服藥罔效幸先生一診暫次安痊於以知儒者可無學醫而醫者必由儒出信夫聊陳 俚語佈告同人欲知醫藥之良可向同安堂致請 至聖二千四百三十八年戊子季夏九日 曾廷川謹啟

**輪船行期** ○啟者茲本行之太生輪船業於西本月十二號即華本月初四日由加里吉打展輪准於西本月二十號即華本月十二日 禮拜五必能抵叻上落貨訖欲往 香港 汕頭 廈門 淡水 臺灣府 福州 上海等處 貴商如欲配載及搭客者請至本行相 酌此佈  
大英一千八百八十八年七月十六號 威廉遜施賈賈洋行告白

**納蔗烟鎗出售** ○啟者余自檳城帶有納蔗洋烟鎗一枝該鎗形似龍頭節節均有雙目實為天生異物亘古未有之奇並有各款烟 鎗甚夥均屬雅觀倘諸君有欲購買者祈即 玉臨馬車街口杏元堂藥店內選購便得均屬價甚相宜然余有事東歸不過暫留叻地欲購者 幸毋觀望因不能久候故也併此佈 聞  
光緒十四年六月初四日 謹啟

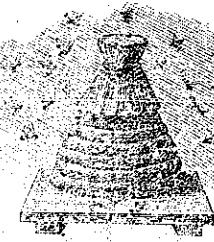
**假冒聲明** ○啟者本庄開設在馬車街第廿九號門牌開張察器生理已歷有年屢蒙 諸君信託乃近有匪徒竟敢假冒本店圖章 向各號賒取貨物人初不知其偽多給與之迨後列單至本號取其事始敗現除嚴緝匪徒控究外茲特聲明凡本號如有向 各寶號取貨 者須認明圖章若有妄交係為自誤不得向本號索償也特此聲明  
大清光緒十四年歲次戊子五月十八日 馬車街萬和芳謹啟

**有銀出揭** ○敬啟者茲余有銀一萬元欲行出揭與人須有產業為質作按方可成交利息極相宜 諸君有欲借者請至然里 直洋行之後文狀師寫字樓洽與余相商便得特此佈聞  
大英一千八百八十八年六月廿六號 西人經紀勿寧蘭謹啟

**敬頌良醫** ○儒醫陳子裁於本年桐月中旬初到叻地現在源順街德源號內棲身予亦在此號內舌耕多年故得與陳君萍水相逢 而周旋進務矣不意予於數日前患有燥熱之熱蒙陳君診脈指示良方吃下立即痊愈并着手成春者亦何能如是乎且陳君品學兼優不但 能醫身屬老幼風寒暑濕即外科如癩癩等症亦皆能醫之可計日而愈者予作此語豈阿其所好哉亦唯平情論事有善不敢不揚耳  
大清光緒十四年五月初十日 西人經紀勿寧蘭謹啟

飲一澳一不食不飢夜不成寐勢幾殞殆者月餘矣此由於醫不知病之誤也而余猶未識知病之醫也適有族人患風虛病親種 同濟醫社求 劉松雲先生診治因途次冒風猝然暈倒幸蒙 先生立施救治能於死裡回生更為擬方用藥如神不數劑而病全痊愈族人感 先生之恩與余緬述且囑余而往求醫余遂得緣此以識 先生而慶重生者實有天幸也 先生一經診視洞悉病源而疏方投藥迴與眾異余心悅誠服自服藥後不啻甘露灌心是夕酣然安睡翌日知飢欲食由是安心調理不過旬日而精神復舊矣向使非遇族人相告則余無由而識 先生此即病不知醫之誤也近聞 先生在醫社主席日診數千九疇經其醫者莫不應手而痊其所醫治危頑之症甚多是固 先生之高明亦皆由 醫社之識人所以有如斯之實效也余感荷良深無從為報爰泐數言藉鳴大德云爾 光緒十四年五月廿三日 易廣仁謹啟

法國頂上蜂窠標萬蘭池酒出售



敬啟者茲本公司親由法國督辦頂上好萬蘭池酒來助發售其酒清香濃郁醇厚異常飲之誠可令人長血氣壯筋骨悅顏色妙美無窮今市上所有萬蘭池酒無有能出其右者誠佐饌中妙品也至此酒惟本公司一家沽出餘無別家出售 諸君光顧請細認蜂窠標頭為記並細辨香味方不致誤價甚相宜倘有劉伶之癖者祈早惠臨沽買是荷  
大英一千八百八十八年六月二十號  
大清光緒十四年五月十一日 明碼也公司謹啟

啟者本行由小呂宋督辦上庄選葉呂宋烟發售其貨均屬上等並無低貨機雜且價甚相宜其中每箱有廿五枝者有五十枝者有一百枝者各款俱備香奕異常因邇來西人年節將屆用此以作禮儀饋贈最為合式且能與 諸君代辦小呂宋各貨 諸尊賜顧請至土庫花園邊奕爾堅洋行之後與密加釐士打索路店隔鄰本行相酌是荷  
大英一千八百八十七年十二月七號  
大清光緒十三年 我士通洋行謹啟



英國新出頂上花露水出售 啟者本公司所製之花露水及高浪水最為佳製其香之清而且久非尋常可及素已馳譽歐洲用此水者莫不嘖嘖稱頌為妙品歷經荷領寶星七次以獎其佳然則其妙處可知茲特佈告倘 諸君有欲採辦者祈請函致本公司取討價單便知一切特此佈聞  
大英一千八百八拾七年四月廿五號  
加刺安巴飄馬厘公司謹啟

檀香油藥粒 此藥係製成油質以薄皮一重裹作粒形以便易吞而其藥力能治花柳淫毒白濁白帶癢閉一切等症如症雖香痛服之立止而服藥後約歷二三日即見功效但所患過重者須每日吞服六次每次吞服之粒至痊愈後宜再服十日庶得消除後患永絕根株世那此藥時宜戒色慾氣怒節勞動等事幸勿自誤致誤藥力之不神也現此藥託交新嘉坡藥房麥加君處代售此佈

RIGAND'S KANAGA WATER.

列顯干那芽花露水 此水係以干那芽花所製其花出自日本國中香冠凡卉乃列顯君在日本探辦載回法京製成此水以故其香甚清而其用亦甚善如皮膚有皴裂等病抹此香水固能愈痊尤可解蚊口之毒若以此香水和水盥洗固能令人肌膚嫩滑顏色光潤且瘡癩不生本藥房製成此種花露水銷流已久遐邇傳揚不料近有德商仿照本藥房所造此水以圖射利其氣味遠遜迥隔霄壤 諸尊有購買此水者請看以下所列第一款之西字標頭本藥房所用製載此水之樽係有浮凸字樣如下所列第二款式且有西字註明列顯公司字樣如標各均有細書號據始為真貨否則係為混冒尚祈慎購至於各式人等有假冒本藥房花露水或由外處運來或在本坡發售一經本藥房查出定必嚴行控究至本藥房之花露水係託新嘉坡藥房麥加君代售並未開枝別處併此聲明此佈

"KANAGA DEPOSE"

4430.

MORRHUOL.

橫好呂解毒葆元藥丸 此丸端治虛損吐血花柳傳毒咳嗽哮喘目痛重舌等症其效如神且不惟解毒並且能調和營衛葆養精神現用法英美等國醫士所用花柳敗毒之藥均用此丸無不藥到病除立見春回若服此丸須仿照魚肝油之法要緩緩吞之必於用飯時吞服一二粒切勿誤為急吞以背服法此丸係以樽裝載每樽計一百粒現託新嘉坡藥房麥加君處代售此佈  
大英十一月八號

SANTAL MIDY,

DR. MIDY'S SANDAL OIL CAPSULES.

檀香油藥粒 此藥係製成油質以薄皮一重裹作粒形以便易吞而其藥力能治花柳淫毒白濁白帶癢閉一切等症如症雖香痛服之立止而服藥後約歷二三日即見功效但所患過重者須每日吞服六次每次吞服之粒至痊愈後宜再服十日庶得消除後患永絕根株世那此藥時宜戒色慾氣怒節勞動等事幸勿自誤致誤藥力之不神也現此藥託交新嘉坡藥房麥加君處代售此佈

FRUIT JULIEN.

浮律如里馬藥糖 此藥糖係採鮮果之汁加以藥料和製成塊略如糖粒氣味甘佳而其功效較於瀉油為日無論男女老幼均能服食且其味有如糖菓最為適口尤為小兒所愛其藥力均可治肚泄太多重舌頭痛鬱結大便不通斑疹血熱血毒以及皮膚癢癢等症服之亦可涼血行滯且能令臟腑潔淨痼疾立除但服之法宜於臨睡時嚼服一二粒至翌早飲茶一杯須臾即覺大便通利身體爽快現此藥託交新嘉坡大藥房麥加君處寄售此佈

本月初八日 行票

舊酒上	四百七十三元	新烟土	四百七十三元
上甲錫	三十三元七角半	叻甘蜜	七元二角半
叻烏椒	廿三元二角半	白椒上	三十八元
金盾行情	金盾一個		六元六角
印度盾	一百元兌		二百廿六盾半
爪亞盾	一百元兌		一百八十一盾七五
銀行行情	銀行現銀票	銀行利息	九八仙半
商人三十日期票	一百元貼銀行		一角二占半
匯豐門	銀行現銀票壹百元貼銀行		一元半
商人三十日期票	一百元		七角半
加勝巴	銀行現銀票壹百元		一百八十盾
商人三十日期票			一百八十三盾
匯豐甲	銀行現銀票壹百元		一百七十九盾半
商人三十日期票			一百八十四盾半
匯豐二	銀行現銀票壹百元		一百七十九盾半
商人三十日期票			一百八十四盾半
匯豐加	銀行現銀票壹百元		一百七十九盾半
商人三十日期票			一百八十四盾半
匯豐三	銀行現銀票壹百元		一百七十九盾半
商人三十日期票			一百八十四盾半
匯豐四	銀行現銀票壹百元		一百七十九盾半
商人三十日期票			一百八十四盾半
匯豐五	銀行現銀票壹百元		一百七十九盾半
商人三十日期票			一百八十四盾半
匯豐六	銀行現銀票壹百元		一百七十九盾半
商人三十日期票			一百八十四盾半
匯豐七	銀行現銀票壹百元		一百七十九盾半
商人三十日期票			一百八十四盾半
匯豐八	銀行現銀票壹百元		一百七十九盾半
商人三十日期票			一百八十四盾半
匯豐九	銀行現銀票壹百元		一百七十九盾半
商人三十日期票			一百八十四盾半
匯豐十	銀行現銀票壹百元		一百七十九盾半
商人三十日期票			一百八十四盾半



**大英北方商務火燭保險有限公司告白**

啟者本行向代理大英北方商務火燭保險有限公司專代 諸君承保洋面平安素蒙 惠顧茲本公局更曾設火燭保險以保洋面平安價甚相宜茲 爲將列如左 一號保險每值百元保費銀五角另扣同十八仙與投保者 七油保每值百元保費銀一元五角亦扣同十八仙 煤炭 保險每值百元保費銀一元二角五仙亦扣同十八仙 雜貨保險其貨置於丹戎巴葛貨棧內者每值百元保費銀一元五角亦扣同十八仙 其餘各貨如欲買保者請至本行面商價甚相宜此佈 大英一千八百八十六年十一月二十九號 代理人明嗎也洋行謹啟

實得力保險有限公司告白 ○啟者本公司開設以來與諸君受洋面保險及火燭保險等計洋面保險共集老本銀 三百萬元現已收銀六十萬元盈餘積項二十萬元所有洋面往來船貨等物均能代保平安 其火燭保險計集老本銀 二百萬元現收銀四十萬元所有洋行店戶住屋棧房等均能代保年終核算之時更備花紅分與買保 諸君所得且保 價甚屬相宜誠於買保之人有益至本公司章程之佳辦理之善實與他家不同倘 諸君有惠顧者請即移玉惠臨相商 便安特此佈聞 大英一千八百八十八年正月二十五號 實得力公司總理人可洛不加謹啟

請示船期 ○啟者茲本館之報破日必將出口 各輪船行期詳登凡有輪船之公司行號見報爲之先期備 時使人周知以便招接載運不無補益寔爲利便之舉但本館 記事浩繁逐一詢問恐或有遺茲擬與本坡凡有輪船各舟諸 公司行號約如遇寶號出口之船某日展輪解纜自有定期務 祈先將船期示知俾本館以便照登則欲附貨搭客者可得先 事而備自無後至之虞不費之利諒 諸君之樂從也再者 諸君送來之稿祈於每日三點鐘以前交到始能照刊若過三 點鐘則本館經已排印不能照錄當俟下日始能錄出尙祈見 諒特此 佈聞 本館謹白

輪船開行

株峇峇	勝爾密輪船	初九日	下午二點	棉示必洋行
日裡	又	又	又	又
麻六甲	明茂 火船	初九日	下午三點	豐典號
吉龍	又	又	又	又
白蠟	又	又	又	又
檳榔嶼	又	又	又	又
網略	喜吉 輪船	初九日上午十一點		棉示必洋行
香港	吃連乃望火船	初九日上午十一點		開
上海	又	又	又	又
寧內	不憐挨力安勝火船	初九日上午十一點		開
汶島	又	又	又	又
加勝吧	又	又	又	又
網略	萬成源火船	初九日	下午三點	萬成號
檳榔嶼	換老茂勝火船	初十日	下午三點	開
吉靈洲	又	又	又	又
吉龍	遊寶 輪船	初十日	下午三點	棉示必洋行
彼烟澳	之西郵輪船	名曰碼西寶	准于四本月十八號	
即華	本月初十日	禮拜三	必能抵叻	上落貨訖 即要
香港	上海	等處	天	