

本館新聞除禮拜外日出一張諸君賜閱本報者無論本埠外埠均可函致本館取閱如外埠閱報照加寄費可也除日報照常刊送外復不惜工本從英國採辦釘書裁紙各機器以待與各官商刊印書籍單件並有英國各種活字及各式花邊等延有西人地印工藝甚精所有中西文字均能刷印並有石板印字大小機器均用精工刷

第 一 千 八 百 四 十 九 號

報 叻

本館設在叻門街第廿號

印工總總繪畫延有文士書寫各體文字現由上海購到各種書籍出售其書目另行刊佈所有各項價甚相宜再本館所登來札原擇其有關世道人心者附登亦不須無礙於人而後始錄其有謬屬成文以及支離費解者概不登報嗣後諸君來札尚祈自諒更須寫實簡里而後敢登但來稿登與不登均不能將原稿收回也 本館謹白

凡閱報者每月報費一元每日每張五仙 大英一千八百八十八年正月二十二號禮拜四 凡刊印告白第一日每一字一仙第二日以下每字半仙

精華英月份牌出售 ○啟者戊子歲之月份牌現經印就即在本館發售其價甚廉工器之美而且較對無誤刻印玲瓏蓋是歲本館再為加工精心構撰故款式甚多無論白紙蠟紙色紙與夫描金繪色無不備有以憑 諸君選擇且價甚相宜 諸君光顧者請早 惠臨選購為盼 本館謹啟

禮函出售 ○啟者茲本館已印就戊子年新歲禮函發售所有款式甚多係用五色詩箋印成詞語則務取其新體格則必求其正無論貧易居家均能合用且價甚相宜 諸君有合意者祈早 惠臨本館購閱是荷 本館謹啟

書昨報英俄電音後

昨日日本報所錄英俄電音一則耳謂俄國模士高牙露式日報有論云英國不宜助各國以拒俄倘英欲印度太平必須和俄而後可云云此固恐嚇之詞亦可見俄人驕橫之氣雖然萬不可為彼言所動也查俄國近來其志最驕天下各國均不在其目中故其所行之事但知有己而不知有人其心以為天下羣邦皆非其敵故其所作所為之事多尚詐力實不可以告人如近來與德奧意各國為仇彼此均戒嚴以待俄恐英之從德以擊俄也故先佈散其言以圖恐嚇欲使英知畏而退遂剪各國援應之兵在俄人之心則誠狡矣雖然其言之驕也如是在稍能自立者亦不甘受此語況堂堂國如英者乎夫英俄之相仇也亦久矣其事皆起於俄人之略地蓋俄人圖英之謀已非一次初欲奪新金山諸處而謀洩繼欲圖印度而事不成乃亦日深是以近年來英屬地之戒嚴者亦非一次即如本坡近年之所以修炮臺備軍火聚兵重儲糧米等事果何為哉殆亦因禦俄起見蓋恐一旦決裂則俄師直進何以禦之故須先為之防庶免臨時倉猝致英俄兩國勢均力敵俄雖不懼於英而英亦未嘗有懼於俄猶記前年英俄將開釁之時有某西報將英俄之強弱相衡謂俄以人勝英則以財勝俄則以陸勝英則以水勝俄陸衝鋒鋒不畏死能捨其性命以博一勝則英不如俄鎗炮純操縱自如紀律嚴明一絲不紊則俄不如英此二國若相爭則誰勝誰負正未可知然則英俄勢力適相匹敵即英與俄戰亦未必能讓俄人也況今日德奧意諸國之與俄戰俄已將不給亦未嘗不隱以為憂更恐英國起而助之則俄之敗亡可以指日而待是以特為此言向英恐嚇想俄人之意以為英國今日最富且強強則不欲殞其令名富則不致動其貪志今英國之心將足斷無再有侵人疆土之事故為之恐嚇欲遂其謀試觀該報所言其驕慢為何如乎然細付其心則目中有英斷不敢為此言然目中無英亦不致為此言也其為此言者不過欲使英國怯而不助德奧等國以拒俄耳但其言則皆為虛聲恫喝之計英亦豈受其恫喝者耶夫以堂堂英國人勦歐洲固已雄長羣邦儼然盟主矣今俄人竟欲恐嚇之使不敢出而助德若英竟受其恐嚇則尚何以為英倘因俄之一言遂不敢動干戈能不為列邦所笑乎吾以是知知決不為俄言所動也且更有所不可言者今日之俄強極矣俄之強正列國之所深憂苟其得志則天下干戈實無甯日今日歐洲之事若俄得勝則流毒有不可言不惟各國可虞即英亦不能免於憂患正宜於此出其勁旅以助各國而拒俄則俄雖強其勢甚孤安能分應各國之兵則其敢可坐而待者俄既敗必不敢起而稱亂則各國尚可多享十餘年太平之福苟果休於俄之語不敢出軍萬一俄人得志則各國固受害無窮即英亦有不能免之虞蓋俄人涎英屬地已非一朝即使前無仇隙亦圖奪而取之觀近來俄人舉動恒注意於英外藩則其志可知倘俄得志於歐洲則英屬尚何可問耶今俄報則謂英欲保全印度則不宜助各國以拒俄而愚則謂英欲保全印度正宜助各國以拒俄也嗚呼俄果可以推心腹者哉

諭旨恭錄 ○十月二十七日奉 旨着派督辦烏拉喜崇阿奕謨師曾看視獎賞欽此同日奉 旨兵丁等借支庫銀內應扣利銀本年十二月次年正月均着加恩展限兩個月欽此同日奉 上諭葉伯英奏行參庸劣各員分別懲辦等語陝西扶風縣知縣孫士誥年力漸衰難期振作着以原品休致榆林縣知縣托克通阿保甲廢弛控案累累着烏缺調省查看着魏定邊舉事安康縣知縣陳濟濤議具拘繫緊劇

無因循以致罹於罰典也

法郵船期定期

○刻接前途發來電耗言法國郵船名薩拿倫已於廿四日下午由高浪霧地方展輪來叻定廿九日拜禮四必能抵叻上落客貨畢旋即展輪往香港上海等處茲特錄報以聞

偽銀紙破案

○刻接實勝越來郵信言該處私用偽銀紙事發被獲一案頗詳此事於前中商局有關爰重錄之據云該處有阿刺伯人某私用偽造渣達馬根代銀行銀紙甚多在實勝越地方行用已屢知其事機將破乃竄至內山金礦之處仍以為偽銀紙買金砂每銀紙百元則作九十五元折算人圖其利也多與之交易嗣以事發有人報知該處參政司參憲聞報立即飭差將該犯執獲據稱此事非其所為有坤甸之穆拉油人三名所主使參政司供即飭人往緝時該三人早已聞信由陸路逃往三末地參政旋命兵差兩隊水陸并進分路搜擒直追至將入荷界地方於渡河時始將三犯執獲計一名下兒莫末一名亞兒那刺噠一名下兒亞美鄰此諸犯被獲後即解回實勝越中審訊嗣經訊實判將諸犯各監禁七年并充苦工云云來信又言查此諸人係於西去月由叻附搭刺尼輪船前往於九號到埠等詞因按叻地前數月有偽銀紙之案出一時懸邊場上殊覺沸騰大抵叻地之偽銀紙即係此輩所為今獲禁於囹圄之中亦可為商途中除一害矣

香江多火

○香港火患本已疊紀不休近聞西報有言祝融之警者噫何港地火災之甚耶據稱去月十八晚八點鐘越三刻時忽聞警鐘傳即出查探知係皇后大道第一百四十五號門牌之三層樓中起火計焚燒有一點鐘之久始經救熄所焚店戶共有五間係一百四十五一百四十七一百四十九號門牌樓閣三層盡成焦土而左右隣之一百四十三及一百五十一號門牌兩家則因得災之故亦有所傷不意此之救護方殷而彼之告災又見同時望角嘴地方又經失慎乃諸水龍方撲救皇后大道之際而望角嘴之警報又至救火諸人幾於不能兼顧嗣見皇后大道之火勢漸熾乃分水龍往救望角嘴之災詎該處沿途泥淖道路偏頗水龍不能駛行即設法支板砌途俾能前進迨及可以駛行之際則火已經撲滅矣計是役焚燒者約四點半鐘之久被焚者約十七八間之多噫何港地火患之頻有如是耶

互相傾軋

○本坡實得力士太晤士西報開設有年每日派報一紙而不禮不理土西報則向來每禮拜附報一紙查此二報歷來所持之論皆不相能近不禮不理土報已擴其規模亦改為每日出報一紙兩報角逐正在爭雄現又因一小故以致相爭每日論說往還辯駁不休正不知何時始了也聞記上海有某華文日報二間亦積不相能常有互相駁論之事而香港各報間亦有之不意西報亦有此風大抵爭長攻短之心中外亦如一律也

縣經遇救

○潮人施甲偕其弟施乙向在大巴窰茶家營生於廿六日着其弟赴彼坡中討收賬項約有英銀一百三十元之譜蓋欲將此項以為清償各債之需耳不料乙有賈逵之癖收有多資即與牧畜奴交博而錢神不佑謀教負去靡有孑遺迨至日暮仍不敢歸不謂債主益門無壘可築直至是夕八點鳴鐘始見乙徒手歸來施見情形頗異詰其所收則以資博對施見無以償還各債殊覺奇影懷慙乃默無一言自投至樹下擬作懸樞畢命幸有債主疑其遁避潛尾厥後以視其異迨見其懸樞急為拯救始不致誤作枉死城之鬼焉噫乙亦可謂傲弟不學者矣

巧術空營

○天師之術愈出愈奇而天師之弊本露得聞其專莫不詳錄報端欲使人人共知免致多方籠絡以墮彀中然而告者雖已諄諄聽者依然藐藐一泓禍水猶是陷溺多人豈豈量者氓終難備其覺路乎抑天師之計偏巧感其手段通天乎每一念及真令人難索矣雖然人之陷彼阱中者大率誤聽其言致有事後之悔使一為之細察焉人雖至昧亦莫不洞燭其奸者蓋彼周旋管接半屬假意溫存或則認作故交或則認為戚屬相與綢繆務使入其吞吐之中以相魚肉而究之素不識面交淺言深即雖契貼甚微亦難其廣突便冒昧相交幾何不致墮彼局中傾囊而與哉然此是亦被騙者之不細察也而於天師不足為焉觀蔣某之誤墮天師之局而終一無所失者蓋亦幸矣蔣某客籍人向在檳城貿易居奇滙勝頗積錙銖前數日挾有多資由嶼抵叻寓於打石街蓋欲選購各貨運回嶼半發售者第以蔣之此來不為黃甲所覺黃甲者天師之流亞也嘗叙其黨在武吉巴梭稅有一宅以為為陷阱斯人藉賭營生恍若點金妙術以故貧賤將費百計圖維苦無可采之隙乃於廿六日黃昏蔣寓訪謁周旋備若舊時熟面格外溫存蔣察亦以為交滿天下結納容有驟忘由是款洽綢繆恍惚故交相視情殷契闊形跡俱忘茶烟話餘黃遂邀其過寓以完禮爾往來之誼蔣初却之以為撥冗未能容後異日迭屢拜謁誼實強扶而行躡至他寓僱進杯茗爰欲告去不料嘖嘖穢餘而逃驟驟發昏不能行即仆於地蔣斯時如入夢境蓋有若不知人世事者而黃與其黨或以是為得計擬欲瓜分厥資均行染指詎拘搜蔣懷之內而又名一錢徒有相視嗚嗚佛然西散迨至蔣醒舉目無人徒見四壁蕭條雙扉虛掩駭異不勝始行歸寓爰將情形通告諸戚以為蔣既墮天師之局幸不腰纏贖費不致為若輩擥去耳豈非不幸中之幸哉

廈門零拾

○前在英德二國定造之鋼板鐵甲船四艘并魚雷船一艘於十月廿六日均駛到廈門統交丁禹廷軍門驗收所有北洋水師各兵輪鐵甲船隻皆一律停泊鼓浪嶼後港內俾歸一氣船中委員授大清總領戰術琅威遠巡洋艦坐綠呢大轎出門拜客前導有穿號衣書水師提督軍門親兵八人紅傘一柄隨人讓道極為顯赫云○上月廿七晚八點鐘北洋至廈之鐵甲兵艦上照電氣燈照見鼓浪全嶼宛如

愛着手車肆隨遺醫以治聞所傷亦非甚重想藥石有靈諒亦不難於奏效也雖然稚子何知有父兄之責者尚須早為約束免招意外之虞斯可矣

筋精殞殞 ○聞人某甲賤役也向在小坡舊監前稅屋而居四壁蕭條形影相吊近緣染病侍藥無人竟不知何時已登鬼錄嗣至屍腐腥聞遂為巡差察覺於廿七日該差為之報案詣驗業經驗屍官馬君君同陪驗諸員偕赴屍場勘驗據判謂該屍委係緣疾致斃並無別情爰照例填格存查飭屍棺殮將案註銷

豹口控肉 ○甯國府太平縣境內多山慣藏虎豹該處居民蘇姓胆粗力大每向山中採薪易錢謀食上月初旬負担入山力乏小憩不覺睡去驟聞開鬪噬聲其屬敢目四顧見離身二丈許石畔後有一豹拖野豬一頭撕分為二恣食大嚼蘇之自念肉自送來何不往取因潛至豹處高聲大呼豹若驚張嘴一肉離去數十步仍復吞嚼蘇取其肉心猶未足持斧往奪豹怒撲蘇肉裂骨露痛甚復以斧擊之豹受痛一躍適墮山峽足離地數尺不能動蘇乃斃豹將猪肉等盡取而歸首上之傷延醫診治以後不知若何然鄉愚負勇敢攫虎豹之兇亦伊古以來絕無僅有也

西報據譯 ○益聞錄云西歷九月二十一日南洋阿刺脫辣利島有某甲散步道途偶見一大鳥死猶未久逼視之則墮下懸白鐵一塊上書云十三人航海覆舟逃命于克勞日島西歷一千八百八十七年八月初四日甲見之奔報當道該處大員立發電報具稟英廷轉報法廷電飭打利兵船前往援救至今尚無消息按克勞日島在印度洋南界距好望峽四千五百里距阿刺脫辣利島一萬里說者謂此鳥飛行萬里斷非本力所能乃大造好生冥中默運故十三人之保命洵再遺奇恩也○在亞爾日利國地中近出墨泉一渠取以嚮亭可書如墨水格致家謂地中有鐵水與強水一種二物適匯一區遂有此異云

空洞出烟 ○有人自杭州投書本館云江干海月橋花牌樓有一空洞洞口僅容一人出入十月二十七日上午時忽有烟痕縷縷自洞中出由淡而濃時適物燥風乾人見此草木皆兵意必有人遺火洞中遂相約汲水灌之灌雨兩桶而洞中烟愈濃冒愈速竟如一團黑霧直上雲霄泉遂懷懼而退適有胆大者謂欲窮其變不妨用長繩繫石試之眾曰可不料繩至八丈餘尚未到底及將繩曳起而濃烟仍隨風飄揚直至未刻始稍淡附近居民二十餘戶咸議將洞填塞隨担取江上沙土次第傾入壘二十餘人之力量費兩日之工挑土幾八百担而洞中向未填滿淡烟猶蕩漾空中究不知洞中何有異物也

首善紀聞 ○國朝定制會典每屆三十年一修去歲已 簡派大臣總裁其事惟館中尚須咨調人員是以已歷一年未經開辦茲聞欽天監謂吉十月二十日為開館之期是日卯時滿漢提調各員正副總裁均蟒服褂朝珠進館其館在東華門內迤北飛臺畫棟碧瓦紅墻禁聲深嚴外人罕到爾斯職者將以總一朝之掌故贊萬世之宏規非特侈僑皇亦在崇政諸誠非未學粗才所能勝任愉快也至館中供事及任鈔胥之役者凡三百人云○京師為首善之區濟濟英才咸萃焉朝會請添設舍經禮部核准允增茲由工部勘估請 簡派大臣督工所有兩旁民居按照時價購買限日遷移以便庀料鳩工及時興築云○每遇冬令宵小易生各大憲督辦團防除守望局保甲坊外復創設小羅會責成各舖戶均備一羅如有明火等情彼此鳴鑼報警協同圍捕莫令為漏網之魚計自今冬十一月始至來春二月止每屆初二十六會哨一次巡閱一週上月十五日為開辦之期五城察院督同指揮吏目帶領弁兵各段巡緝戈矛炫耀獨輝煌想自此實力奉行賊匪即不魚潛亦難脫脫矣

京報錄選 ○奴才希元跪 奏為 差練兵大臣途次因病出缺恭摺陳仰祈 聖鑒事竊奴才奏明出省按閱邊軍十月初四日在寧古塔也河防營接據吉林副都統恩澤等電稱 欽差大臣福州將軍穆圖善於十月初二日自吉林起程前赴黑龍江是日住宿烏拉感受風寒痰氣上湧自知不起傳營務處委員至前口授遺摺以三省練兵事關重大現雖辦有規模尚未竣事受 恩深重圖報無由並無一語及私遂於初三日卯刻因病出缺隨據該營務處將遺摺一件封遞前來奴才伏思穆圖善自咸豐年間出征直隸安徽江南湖北陝西甘肅等省勤懇懋著久在 聖明洞鑒之中上年奉 命辦理東三省練兵於營務事宜悉心擘畫馳驅周歷況不辭奴才每與接談見其步履如常精神尚健雖終日商榷公事未嘗有倦容詎料途次偶感寒疾遽爾長逝謫大臣親臨既未任在側隨員亦僅數人旅櫬淒涼情實可憫其身後事宜業經副都統恩澤飭屬妥為照料 欽差關防齎送劉省亦恩澤敬謹封固存庫惟三省練兵關係綦重應請 簡派大員迅速前來接辦俾有統緒謹將該大臣遺疏一件隨摺呈遞所有大臣途次因病出缺緣由理合繕摺由驛馳奏伏乞 皇太后 皇上聖鑒謹 奏奉 硃批另有旨欽此 ○魏文蔚片 再臣前與河臣成孚會同奏調前山西布政使紹麟降調按察使陳寶箴前山東按察使潘駿文蒙 恩俞允均着發往河南當火工方舉之時荷 聖主曲成之賜俾資羣策藉効涓埃感激之私無有偏比此時紹麟等計各先後啟行工程得此數人當可收其贊助惟河惠關三省之大籍項至六七百萬之多款目至煩事理至劇無廉潔有守之人以稽查考核耳目或有所難周無明達有識之人以咨度商量慮或有所不及人才難得今古所同臣非謂河南竟無可用之人乃時事適際多艱之會自鄭工先事凡地方候補府廳州縣

均可

均可

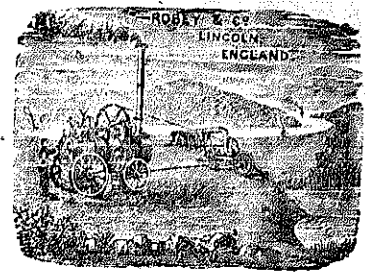
印度大藥房告白

○啟者本藥房自去年開張以來多蒙坡中諸君賜顧故現在親自向歐洲督辦頂上真料各種藥材不時快便寄甚相宜無論男女婦老幼病症輕重如要醫治請為到館示知即便登門看症分別發藥手到回春每日開門自晨早七點鐘至晚十點鐘公諸君有就教者請 移玉至小坡大馬路實得力馬房對面第七十五號門牌詢問便得併此佈 聞

大英一千八百八十七年八月十八號

西醫德實葛謹啟

活侯亞士堅公司告白



啟者本公司向來開設本坡久為中西 商翁所賞識茲承英京末汝公司之命託本公司代為該公司代辦代售機器之人本公司既受所託不得不代為力肩鉅任將該公司辦事之誠製造之美以及貨物之多盡舉以告海內 諸商翁知悉該公司向來開辦英京歷久無異素為英國人所賞識不特為英國人所賞識又為鄰國人所賞識其得為鄰國人所賞識兼且為天下各國人所賞識蓋因該公司立心持平交遊盡善物料既美製作更精所以能遠去譽於本國鄰國以及天下各國者皆為此也現計該公司所製造之器械甚多筆墨難以盡述更因今可備數種現至該公司目擊斷不能備詳所見茲不過略舉其大概言之亦存什一於千百中之意耳至該公司現經運到本公司存貯代售其中件件堆積如山即不可枚舉茲因篇幅太狹不能盡錄以備諸商翁青睞選擇其要而通行者略登報端以為 諸君採擇焉如水厚水筒皮帶等其較別家稍為相宜貨而亦視別家為特妙請 諸君移玉到本公司一觀真有所聞未盡所見之概不啻遊山陰中道令人接應不暇矣至於本公司又有製造做大船之機器以及水厚等各種機器亦是名目太多不能備列謹此奉告尚祈寶然賜顧為慰現本廠已遷至工部局貨倉左鄰近復分枝一廠在吉隆坡仙四師爺宮後大馬路至下巴雙河邊橋頭右邊開張以便吉隆 諸君選沽機器以及修理機器等事 諸君光臨請移玉趾是荷

大英一千八百八十七年十一月九號

活侯亞士堅公司謹啟

上等呂宋烟出售

○啟者本行由小呂宋督辦上庄選葉呂宋烟發售其貨均屬一等並無低劣皆攪雜且價甚相宜其中每箱有五十枝者有五十枝者有一百枝者各款俱備香美異常因邇來西人年節將屆用此以作禮儀餽贈最為合式且能與 諸君代辦小呂宋各官諸尊賜顧請至土庫花園邊笑爾堅洋行之後面與密加釐士打索路店隔鄰本行相酌是荷

大英一千八百八十七年十二月七號

義士連洋行謹啟

RIGAND'S KANAGA WATER.

列類干那芽花露水 ○此水係以干那芽花所製其花出自日本國中香冠凡卉乃列類君在日本探訪回法京製成此水以故其香甚清而其用亦甚善如皮膚有皴裂等病抹此香水固能愈痊尤可解蚊口之毒製以香水和水盥洗固能令人肌膚嫩滑顏色光潤且其香不生本藥房製成此種花露水銷流已久遐邇傳揚不料近有德商仿照本藥房所造此水以圖射利其質氣味遠遜迥隔霄壤 諸尊有購買此水者請看以下所列第一款之西字標頭本藥房所用製載此水之樽係有浮凸字樣如下所列第二款式且有西字註明列類公司字樣如標各均有知書號據始為真貨否則係為混冒尚祈慎購至於各式人等有假冒本藥房花露水或由外處運來或在本坡發售一經本藥房查出定必嚴行控究至本藥房之花露水係託新嘉坡藥房麥加君代售並未開枝別處併此聲明此佈

“KANAGA DEPOSE”

4430.

MORRHUOL.

模好呂降毒綠元藥丸 ○此丸治虛損吐血花柳毒咳喘哮喘 血痛重舌等症其效如神且能解毒兼且能調和營衛葆養精神現用法英美等國醫士所用花柳取毒之藥均用此丸無不藥到病除立見春回若服此丸須仿照魚肝油之法要緩緩吞下必於勿誤時吞吞一二粒切勿誤為急吞以背服法此丸係以樽裝每樽計一百粒現託新嘉坡藥房麥加君處代售此佈

大英十一月八號

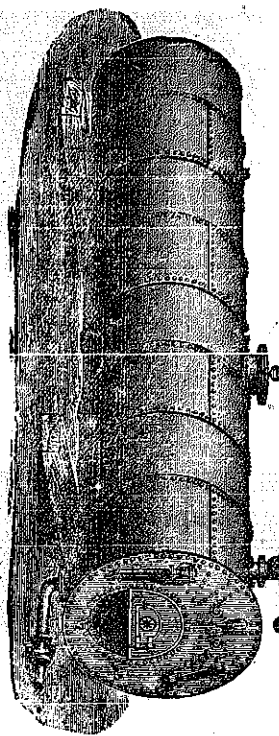
SANTAL MIDY, DR. MIDY'S SANDAL OIL CAPSULES.

檀香油藥粒 ○此藥係製成油質以薄皮一重裹作粒形以便易吞而其藥力能治花柳冷毒白濁白帶等症一切等症如症雖極痛服之立止而服藥後約歷二三日即見功效但服患過重者須每日吞服六次每次吞服二粒至痊愈後亦宜再服十日庶得消除後患永絕根株無服此藥時宜戒色慾口氣怒節勞動等事幸勿自誤致礙藥力之不神也現此藥託交新嘉坡藥房麥加君處代售此佈

FRUIT JULIEN.

浮律如里馬藥糖 ○此藥糖係採鮮果之汁加以藥料和製成塊略如糖粒氣味甚佳而其功效較於均能服食且其味有如菓菓最為適口尤為小兒所愛且藥力均可治肚肚太多重舌頭痛鬱結大便不通斑疹血熱血毒以及皮膚疥癩等症服之亦可涼血行滯且能令臟腑潔淨痼疾立除但服之法宜於臨睡時嚼服一二粒至翌早飲茶一杯須臾即覺大便通利身體爽快現此藥託交新嘉坡藥房麥加君處代售此佈

啟者本公司製造鐵開設在新加坡坡底尾地方交易多年專造一切靈巧機器火礮火鋸做大礮粒之器具及大小輪船汽機鍋爐並各種新式鐵器一應俱全無不堅固耐久數便合用麻六甲地方本公司開設有分廠並



代中西士商修整各種損壞機器工價格外公道如有 貴客賜顧者請至本廠面議特此佈聞 西一千八百八十一年十二月廿六號 繼來安公司啟

爐

機

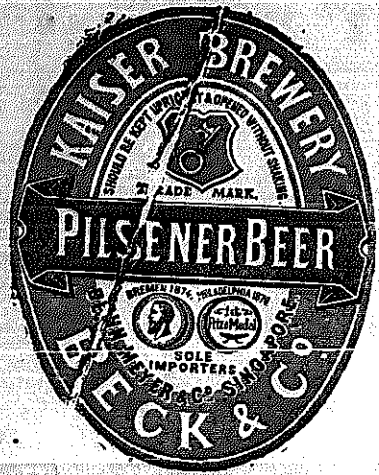
中外眾國有限保險公司
啟者本公司總局設在香港多年備有資本銀二百萬元已先收股份人來銀六十萬元及除存銀六十萬元在內係本行代理承保各商貨物裝運船隻輪船來往各埠其保費扣用照例所有花紅之銀俟結賬之後按股分派前一千八百七十八年一千八百八十年每股得利息銀廿五八仙又一千八百八十年至一千八百八十二年每股得利息銀廿一八仙諸貴商賜顧者請至本行相商可也 大清光緒九年 月 日 英一千八百八十三年八月廿七號 毛質德公司謹啟

啟者現本館新由上海寄到活字排板石印各書甚多約計百餘種茲以廉價發售諸尊欲採辦者請到本館選購是荷至其書目太繁不能悉列如蒙賜顧可也 莫實得洋行謹啟

美國峇打沙厘號新欵時鏢出售

啟者茲本行由歐洲辦到峇打沙厘號之新式奇巧時表來叻發售其鏢之巧妙實不可階約而計之其妙有五蓋其針行甚準無論位之動靜時之寒暑均無不驗所行晷度累黍無差且閱一月之久而亦不舛分秒之時一利也且其鏢之行不惟甚準而堪令人憑信不致觸目生猜二利也又其鏢機輪甚佳且殊堅固最堪耐久即使年湮代遠亦無廢壞之虞三利也至其鏢製其精不惟適用而且美觀令人見之愛不釋手四利也矧其價復甚廉較之他表殊為省費五利也由此五利則誠非尋常可及且買此表者可保其用一年無須修理且一年之後即須修理亦無庸照其時價若他表須二元始能修理者而此表則不過僅六角蓋其機器係為新創其製造之法甚且請易於拆脩故也此表在美國係用機器製造計每日可成表二千枚故其料美價廉誠非他家可及而峇打沙厘號製有表鍊以多各欵俱備且其欵最新其工最巧較諸近來行用者又勝一籌矧其價復甚廉每鍊價銀僅由六角至二元至其表鍊黃者如金白者如銀令人觀之無從辨其真贗倘諸君有欲購買者請至本坡各洋雜貨店中相問如該貨未備則請至本行面商本行坐落土庫後街匯豐銀行之鄰 諸君莫臨疑移 玉趾至於本坡則惟本行代理並無別家前此佈聞 諸惟惠鑒 大英一千八百八十七年六月十五號 大清光緒十三年閏四月二十四日 莫實得洋行謹啟

蜜酒出



啟者本行由歐洲辦到上等密酒來叻發售其酒甚佳茲將標頭印出諸君光顧祈為細認免致有誤倘有無恥之徒假冒本行鎖匙標者本行定必嚴為控究此酒不能販往加勝吧 三寶壟 泗里末 望加錫 檳榔嶼 日裡等處其他各埠均能運往並此佈聞 一千八百八十六年十一月十日 明也洋行謹啟



貴重屋地出投 ○啟者茲承典主之命定於西本月二十號即華十二月初八日禮拜五下午二點鐘在本館內拍賣貴重屋地共廿二區計開 其一屋地一區坐落小坡新海南會館邊及芒古連街大有一萬六千三百四十五方英尺乃九十九年之期每年繳納地稅銀六元五角其地已建屋五間其門牌係九十八號起至一百零二號止另空地一段在芒古連街之前 其二屋地一區乃浮憐習之地大有二希葛餘經已建有大屋一間現已實與兒音來安居居住係在蘇海路直去係永遠自主之業 其三屋地一區亦浮憐習之地坐落施里宜路邊大有二萬四千一百廿三方英尺業已建有消夏納涼之屋一間門牌乃第十號又建有店屋一間門牌係第九號乃永遠自主之業 其四屋地一區坐落勿刺士馬沙律及芒古連街其大有八千六百零七方英尺係九十九年之期每年繳納地稅銀二元其地已建屋十一間其門牌係四十五四十六四十七二百五十九二百六十二二百六十一二百六十二二百六十三二百六十四二百六十五二百六十六 其五屋地一區坐落賭口街大有六千零六十七方英尺係九十九年之期每年繳納地稅銀六元三角其地業已建屋三間其門牌乃七十八七十九號 其六屋地三區坐落淡申律之上青山之頂距本坡有四分英里之三大有廿二希葛餘其地已建宏廠大屋一間係作園林之款可以近游遠眺餘地栽有榴連等吃及別種菓木甚多並有消夏納涼之屋一間乃新建者係永遠自主之業 其七屋地一區坐落勿刺士馬沙律大有二千三百八十五方英尺係九十九年之期每年繳納地稅銀五元已建有大住屋一間其門牌乃七十六號 其八屋地一區坐落皇后街大有二千七百六十七方英尺係九十九年之期業已建屋一間其門牌乃第七十六號 其九至廿二屋地共十四區皆坐落皇后街每區大有一千二百五十五方英尺每年繳納地稅銀各二元該地每段建屋一間其門牌係第七號起至二十號止 以上各地先交四份之一餘款定二十日內交清至於拍賣章程另有西字告白列明 諸君有合意者請屆期 玉臨相買是荷 大英一千八百八十八年正月九號 巴越館主謹啟

精脩機器 ○啟者本行承接修理及製各種機器及輪船一切機器諸如碩俄火確羔不火鋸諸機器不能備錄并有花鐵欄杆等物出售并能代修代製均精工妙製保能歷久不磨而且價甚相宜諸君有欲 賜顧者請即移玉甘公露六甲本廠內相商不勝幸甚特此佈 大英一千八百八十七年十二月三十一號 蘭好頭機器廠謹啟

餉碼招商告示 ○實勝越等處地方參政使司 為招商承餉事照得本國家所設之烟酒賭碼於西一千八百八十八年六月三十一號即華戊子年五月十一日即已到期照例先期招商承充本屆餉碼係於西七月一號即華五月二十二日起承辦以三年為期計開 烟碼係由丹戎勝卓地方起計三百七十餘英里而峇南亦在其內 賭碼係由丹戎勝卓起計而沙耶港亦在其內 酒碼亦由丹戎勝卓起計而沙耶港亦在其內 以上各碼如入票承充者須用英字封固於西一千八百八十八年四月十六號即華戊子年三月初六日上午九點鐘以前寄交本參政司署以憑票取至於各票須書明烟碼願繳餉若干酒碼繳餉若干賭碼繳餉若干再結總數共銀若干以憑國家乘取不得執價高者得之例投得者須有保結之人並照實勝越國家所立之約而行不得違背特此示知如有欲悉其詳細者可至本參政司署或在新嘉坡本國家代理人然申洋行詢問均可各宜踴躍投票幸無觀望特示 大英一千八百八十七年十二月三十一號 示

歐洲羽綢出售 ○啟者茲本公司有新由歐洲辦到羽綢出售可為華衣服殊為美觀且價甚相宜 諸君購買請移玉惠臨選閱不勝欣盼之至特此佈 聞 大英一千八百八十七年十二月三十一號 西釐雜貨公司謹啟

遷移告示 ○啟者本號向來開設在小坡羅德巴風前第五號門牌素蒙 諸君光顧青眼頻加茲以舊店基址未甚合宜經已遷移至大坡鐵吊橋頭二百五十號門牌開張仍照平素營業生理特此佈告 諸君有惠顧者請即移 玉惠臨不勝翹企之至 光緒十三年十一月初七日 成在 陳源成號謹啟

線 啟者本行專辦英國寶拿士布線機房各色上等棉線線轆發容此線轆與線球不同線身光滑滑於縫衣脚車手車最為合用每個足長一百碼價甚相宜宜官督呈請英國考驗幸蒙賞贊并賜金錢羊頭號標為記本行因此線雖久已盛行外國惟亞洲一帶向恐未有周知故特辦此東來俾得利便中華之用 諸君購用始知余語之非虛 貴客光顧請認羊頭號標牌為記



出 售 府免有誤 大英一千八百八十七年十一月三十號 香港希士洋行 新嘉坡代理人明馬也公司謹啟

酒 啟者本行督辦歐洲馳名三品洋酒水功發售其酒係三品酒式 醫符有年沽飲 諸君莫不稱其香爽奈近有無恥之徒假冒本行三品酒款式以魚目混珠殊味殊可恨嗣後 諸君若買本行三品酒者請認本號標牌之內有小紙包頭註華字號 諸君認明也公司者始為真 若此字樣即屬偽冒請為細認特此佈 聞 大英一千八百八十五年十月二十九號 大清光緒十一年 月 日 明馬也公司謹啟

Charles Heidsieck
Superior Champagne

有聲望者既已派分赴災區委籌賑撫河工本非臣專任之責又值臣到任之初其人無積習能否辦事率皆素昧生平倉卒難於灼見夫辦事不求得人猶汎舟江湖而不先治其帆檣即不遭風胡能有濟茲查有湖北候補道陳建侯福建舉人勇幹有為綜核粗密直隸州知州何嗣煊學裕品端器局濬穩該二員皆臣從前舊識陳建侯共事最久咸豐十一年同在河南軍營嗣復同官湖北臣守荆州陳建侯由德安調守武昌歷辦江漢堤工經理安夙著戰績所至有聲何嗣煊江蘇常州州生前在兩廣著臣張樹勳幕中臣官廣東葉司光緒六年領值北江水災籌賑樂輸深資贊助上年臺灣撫臣劉銘傳事會奏調以事來往伏惟人臣之義以人事君既知其賢不敢不舉謹請 旨飭下湖北撫臣奎斌江蘇撫臣為嚴行知各該員飭令迅赴河南歸臣差委俾工賑一切事宜臣得稍分其寄庶地方一切要務臣得兼盡其心謹再附陳伏乞 聖鑒訓示謹 奏奉 硃批另有旨欽此 ○張曜片 再准頭品頂戴記名提督前安徽巡撫總兵郭寶昌咨遵奉母命捐購糧糶一千石運存清江浦派員接運來東助賑災區聲明不敢仰邀獎叙經臣飭令賑撫局司道派員前赴清江運到高梁菜豆一千石石合算價銀在一千兩以上與建坊之例相符詳請具奏前來臣查該總兵郭寶昌遵奉母命捐助賑精一千石石合計價銀在一千兩以上雖據聲明不敢邀獎未便驟於 上聞相應請 旨俯准將該總兵郭寶昌之母在籍建坊給予樂善好施字樣出自 鴻慈謹附片具陳伏乞 聖鑒訓示謹 奏奉 硃批著照所請禮部知道欽此

工部局通知告白 ○啟者現注本坡所有馬車手車換牌之期將屆特此通知所有二三號之出稅馬車夫及手車夫等知悉汝等務於西本月二十五號即華十二月十三日以前將西去年所給之手牌及執照送至陞旗山脚工部局貨倉內註冊所繳納俾便別給新牌以及執照如不依期呈繳者本局定將其人控告而各車主亦宜於此期內將舊車牌呈繳如過期不繳本局定即控告至本年稽查出稅馬車及手車并注冊等件亦定於西本月廿五號舉行茲特通知車主車夫等務宜依期前來慎無自誤至要此佈
大英一千八百八十八年正月十二號
管理車牌人員知崇務因老活謹啟

工部局啟 ○啟者茲將于大英一千八百八十七年所立第九條第二條內第一百零一節本坡國家所立定之牲畜納稅章程嚴行通報俾眾周知茲將其章程條節列明于下以供眾覽 其一所有車及各畜并狗等一切應繳稅餉者無論其畜係本身買受抑為他人寄養等於每半年之日一不論其畜係在何人之處即歸其人繳償稅餉 其二所有一切人等如有馬及車及各畜等無論如何承受亦須繳稅而承受之後三十日內即須向本局稟明報繳有不遵者即罰銀廿五元 又一百零五款云工部局應設空白單式發交畜馬及馬車之人以便填寫呈報如果諸人未接到工部局之單式抑或該局遺交而所有畜馬及馬車之人不得藉詞推諉冀圖倖免 以上各節乃現行律之新律茲特為之列出有牧畜者其自慎焉此佈 大英一千八百八十八年正月十一日 工部局總理人里兒不刺士兀禮行謹啟

辭影聲明 ○啟者余向設源順號在小坡丹戎牛第一百零一號門牌創設船及帆纜雜貨生理前因賤價讓與因不能耐勞故將店業交伴王義代為掌理茲余病軀已愈復回店中理事而王義因事不合業於本月十二日辭出茲特聲明倘有與各 寶號往來數項為經手是問與敝號無涉先此聲明免致後論 光緒十三年十一月二十八日 源順號東主劉金瓶謹啟

代請傳供 ○啟者龍芽埠王家現需廣府傳供一名其人須精於華文並深諳穆拉油話者方克勝任每月薪水銀二十五元凡有合意者可到華民護衛司署詢問便知一切特此佈聞 大英一千八百八十八年正月十號 丁亥年十一月二十七日

工部局啟 ○特此通知本坡諸式人等一概知悉本局議定於西本年二月十三號即華戊子年正月初二日起以後即將一千八百八十七年所議第九條第一百二十九節之新律實力施行茲將該律所言詳列於左俾眾咸知 其一不論何人或有起造建築或有阻塞抑或起建磚牆木壁及一切阻礙等事其在官路中或在拱廊或在騎樓或在路邊溝面或在路傍誰有於此置有箱籠櫃頭以及置放各物在路中或拱廊騎樓等者不便於行人者即罰銀二十五元如係暫時出入者不在此論 其二局員有權可將一切阻礙之物遷移他處其費用係由車主支理 其三本局人員有權出憑與人在路中暫時搭臺以備歲時暫為設祭行禮等事 以上各條所有一切人等各宜慎遵幸無以身試法是為至要先此通知 大英一千八百八十八年正月十號 大清光緒十三年丁亥十一月二十七日 工部局謹啟

聲明告白 ○啟者新加坡東門牌第五百三十三號錦茂號原係 飛保杰 李連叶 周克魁 黃元棟 林忠桂 潘儒桐 李出香 李永清等合夥經營創建染錠什貨生理向來無異茲緣覓利艱難頗虧資本於十一月廿三日各夥公議願將錦茂號生理概行截止即請到公親 李家宜老爺 錦裕成寶號 晉昌寶號駕臨秉正即將錦茂號貨物店底傢器全盤生理核算明白翻到林梓材概行承頂任其管握經營嗣後生理盈虧均不干李連叶等之事至前錦茂號欠到源成豐之賬項仍歸李連叶等支還與承頂人李梓材無涉若其餘所欠諸寶號各數概歸錦茂號林梓材按期清結亦不關李連叶等之事合併聲明免致後論此佈 丁亥十一月廿七日 錦茂號林梓材謹啟