

本館新聞除禮拜外日出一紙諸君賜閱本報者無論本埠外埠均可函致本館取閱如外埠報館刊送外費可也除日報照常刊送外復不惜工本從英國採辦新式各機器以待與各官商刊印書籍單件並有英國各活字及各式花邊等延有西人印工藝精新所有中西文字均能刊印前有石板印字大小機器均用精工刷

報 叻

本館開設在叻石門牌第廿二號

印工銀錢倫前延有文士書寫各體文字現由上海購到各種書籍出售其書目另行刊佈所有各項價甚相宜再本館所登來札原擇其有關世道人心者附登不亦須無礙於人而後始錄其有誹罵成文以及支離費解者概不登報嗣後諸君來札尚祈自諒更須寫實附里而後敢登但來稿登與不登均不能將原稿收回也 本館謹白

凡閱報者每月每張一元每日每張五仙 (大英一千八百八十七年八月三十號禮拜二) 凡印告白第一日每一字一仙第二日以下每字半仙

論講求輿圖為當今之急務

不知天文者不可以為將不知地理者尤不可以為將流風旺相之不知風雨陰晴之莫測猶曰可以盡人力以為備也若水之港汊陸之要隘此而不知是猶夜行而無燭矣古者將在謀而不正勇夫所謂謀者何在平何處可以屯兵何處可以設伏何處可以施誘敵之計何處可以為聚殲之地全局大勢了了於胸知敵之長短我之短因敵所短盡我所長而後可以獲全勝而收大功凡此者皆所謂謀也然苟不明地理將何由而施其謀古者兵長戈在前短兵居後雖有小挫尚可力支今者戰陣之際火炮當先略有參差全軍盡覆且鎗炮等器多購自鄰國防諸他人雖盡心習學一時未必青勝於藍夫鎗炮火器泰西之所長也中國之地理中國之所長而泰西之所短也則何不盡我所長制彼之短夫賁育之勇也而當其醉則制以弱女子而有餘泰西火器之利也設遇伏兵則制以中國之弓矢已無憂不足乃講求製造創設海軍凡為陳為戰者無不求駕乎泰西之上而地理之學曾無人顧而一問務其所短捨其所長何不求一扼要之道而顧槍本以求末耶昔者法人之擾中國之兵敗於馬江勝於鎮海其所勝者非鎮海之海口險於馬江也非鎮海之兵力厚於馬江也亦非法人之兵強於馬江弱於鎮海也蓋一則識地理而能守險一則不知地理不守險要耳法人之擾中國也不驚於他處而從事於閩洋蓋進則可攻退則有芭蕉山可守夫芭蕉山之可以泊船屯兵中國初未有知之者而法人頗熟悉若此由此觀之外洋於地理之學實有不遺餘力固不僅熟海程識沙線宜水而不宜陸也俄與英有為難之意情形未決英先據巨文島以拒之法於越南有兼弁之心于戈未動而先令派不圖其山川道里故一舉而得河內再舉而破越都當時荷無測淵亭軍門則法人得越易於反擊外洋諸國見有土沃產饒之處即設法據而有之以坐收其利人皆謂其收效全恃乎兵威而不知非徒恃兵威也夫外洋兵力雖云強勁而其來也兵不過數千船不過數隻即使八營如虎器盡精奇然語云毒龍不鬥地頭蛇竟終不能勝眾也乃西國兵船竟胆大氣壯敢于沙線若何當由何處查岸何處進兵何處屯紮無不一一爛熟於胸而後兵戈一舉立奏膚功人之見之者遂曰西人之兵威果不可及也而不知其所以助此兵威者固在地理之熟也夫中國此時雖不欲旁鶩於外與各國爭長於驚濤駭浪之中然本國之輿地則不可不知也昔者明文忠於地理最為講究大有聚米為山之概曾文正則凡當立營之前必先取地輿陳之座上周圍審察深夜不寐二公之勤於地理之學如此故其用兵無不得勢若今日之文武各官其知地理者能有幾人問於文官文官則曰吾輩讀書談道者務以德政化人兵凶戰危非所宜言也地理之學讓彼武夫問于武官武官則曰吾輩知衝鋒陷陣耳運籌帷幄聽令有統帥在地理固文者之職也嗚呼如是而求地理之熟固難矣夫今日考試之際策論之中或問以屯田或令陳水利未嘗不有藉於地理之學乃與試者多刻鵠陳言以冀塞責筆下雖了了胸中仍昧昧蓋地輿一道前代考據諸家或著述成書或繪圖博引詳徵言之鑿鑿閱之雖甚可愛然時殊勢異疆界紛更昔日之所流傳證之于今未必盡合而近今所出如輿圖指掌瀛寰志略等書言之雖未嘗不確然所圖皆大段細支脈絡則又未必全備惟足以見輿地之大略若竟欲由是循途以赴則斷斷乎其不能吾以為慮今日而徵明輿地之學宜於水師洋務等學堂中另增一輿地之課凡講究地理之書擇其精者收儲於學堂中令諸人時常講論且令其學習繪圖之法凡各處省府州縣以及鄉村邸室皆應備橋梁無不一一詳繪毫髮無訛則一旦邊陲告警疆場有爭不難據要以圖以守者之逸奪攻者之勞矣不然若彼數萬里外之西人且能知中國之險要而近處中國者反愧不如不亦為鄰封所笑乎

土京電音

○初一日土耳其都城發來電報云俄京有某日報論花里蘭往馬國為君之事殊覺有犯當日百靈都城之約云云復有一俄報謂據此事土廷不為干預以妥辦其事則俄須將土國所屬亞細亞買那之直隸美順及休施勞音兩省進兵割據等詞觀此電音則歐洲大局將有變動之虞矣俄夫德事電報 ○初四日德京發來電報云德皇金體現復健和聞所病係屬傷寒以及四肢痿厥想暮年風燭氣血交衰以故獲此沉痾殊令關心時局人不禁深為慮矣

爲然乃定行枯園之法以決從違安各據其見投於匣中及啟而視之則謂空屋收稅至六閱月之期爲可者舉局皆然以爲不可者獨余君連城一人而已一人雖違於眾則此律遂無所更移故已宣讀至第三次而即須舉行矣然當聚議之時輔政使司趨而前曰前月本坡護衛司畢君在署內爲一華人以斧斫傷所幸猶未致死在該犯業經當堂執獲然當變起之際本坡華人得聞其事甚形忿怒因畢君素爲叻地華民所敬仰故也現此事雖經有司盡力稽查然月餘以來尙未能究出根因想此案必有主使之人在本司之意須照一千八百七十六年之例委派人員力查此事庶庶有濟因奉督憲之命以請於諸君子云言畢余君連城起而贊成之其議遂畢

私烟巨案 ○觀廿九日巡理府堂所訊私烟一案不禁歎天道之巧而人心之愚也彼欲害人而已乃并爲所害是可謂巧編其最難堪者則事外之人亦竟爲之波及耳去月廿八日本坡丁差等至英國之力根郵船中緝獲私烟一起所值甚重計共一千一百五十元之多先是有潮人陸亞四者由港附搭該輪來叻而携有私烟計值七百七十元之多而回船有黃亞德者爲陸之同籍人亦携有私烟計值八百八十元此二人者素相友善因在船中共語彼此傾吐衷曲由是無語不談乃各語其私烟相訴說既而復約定共聯手足得互以互相照應以免爲人所乘乃至廿八日船抵叻乃陸起不良之念竟欲作線以緝黃私乃詭語黃云今船經抵叻吾與若物交携其同船之便登岸不如君且在船守候俟吾至坡中察看若無查守者始相與登陸何如黃固愚直因信而不疑陸乃將其私烟及行李各物交携其同船之便登岸不料君在船貯而陳固不知有私烟也迨西差一人往爲搜緝乃果將黃之私烟緝獲但緝私之法如至該船查緝則須滿船搜遍蓋恐仍有餘私也故丁差得黃私而後即遍搜該船諸客既而及陳則煙果在焉竟有數百兩之多差乃將陳執獲陳至是始知爲陸所累因語丁差云此貨并非吾有乃同船搭客所託爲代守者差即其人爲誰陳即指陸時陸方悔且懼然欲遁無從以故并遭緝獲時則線人反爲私犯矣丁差乃將緝獲之烟并陸黃陳三人解交府案廿九日即經巡理府右堂禮太守傳訊以其攜私烟至如是多實屬罪無可逭因判各監禁六閱月并充苦工更須各罰銀五百元而該郵船須扣留充公嗣經該輪駐叻公司出爲保認始釋該船出口故力根郵船於前日已展輪西渡矣

不平則鳴 ○初一日日本坡寶得力士太晤士西報載有來札一紙乃某華人付寄該館囑爲照登者函中所託皆近來所議葬地新章之事因前有一華人曾作來札一函囑不理不禮西報錄之其言甚爲謬妄故某華人特作此函付諸寶得力士太晤士西報錄之以答該華人也據其函中所述情詞懇切哀艷動人殊令孝子仁人觀之而惻然動念者嗟乎荒墳寂寂憑誰發仁心而宿草萋萋無處可埋朽骨言念及此不禁爲之黯然矣

圖竊不成 ○豆腐街口大馬路有某雜貨店生淮顏暢其店東於去月廿八日接吉隆隆到銀九千元乃存諸店中詎有伴偷趁心懷叵測乃圖盜取私與外匪串定因濟雜迷藥於食物中迨至是夜九點餘鐘與諸伴食之幸時主人及司事人等則向居樓中故未有食其物所己食者但備役數人而已乃不意偷所用之迷藥未能盡善乃諸人食後不能迷去且竟成狂由是譁然而起出語不倫主人及司事者聞而出視知爲藥物所侵及究其由始知偷會具食物邀諸人共食以故知偷立心不軌因命不得譁噪宜鎮靜以待之於時門外有扣門者問何故則以買膏對主人知爲匪黨不許開門覆稱無蓋其人遂去未幾又有一人至言買香楮主人復却之終不啟門匪亦無如之何遂巡而去由是譁擾竟夜至翌日眾始漸甦主人乃究厥來由知係偷所致乃欲執偷送官究治則偷先已在逃矣

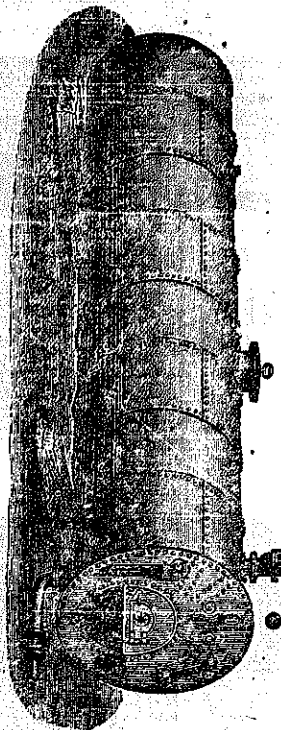
鬥毆瑣登 ○廿九日有潮人甲乙二名相遇於甘公麻甲六地方詎二人一見即忿火中燒一若不可暫遏者甲旋舉道傍賣物者之担竿將乙毆打以致頭破血流乃經巡差趕至則二人皆遁矣據道途傳說則謂甲向以賭爲業而乙則爲線以捕之曾將甲監禁三閱月之久故甲銜之甚深一旦懸冤家狹路相逢故以一毆而洩其前忿也

惡少滋端 ○初一日埔後海南街前自惡少數人皆海南之籍時以工餘無事因在路中戲劇時有某粵婦其夫亦海南籍人時適以買物道經該處眾見其年華尙少因戲撲之遂將婦推仆途中汚泥沾滿婦且羞且怒因責其不應乃眾反譁肆其嘲謔婦家固在附近其夫聞外聞喧聲因而出視見婦狼狽情形問之婦乃告明其故夫忿甚乃查得在場無禮諸人向該族長告明須其賠罪嗣經族長勸止願爲調處其夫始暫去現尙未悉何以調停也

禁令森嚴 ○現在已屆初秋華俗尙有燒衣之會惟本歲則將此事嚴禁所有燒衣一事概不發給憑照如有私犯則嚴加驅捕各節均登昨報刻聞初一夜六點鐘時副巡捕官密君乃親率巡差十二名出巡各處地方以緝私自燒衣之事或有被其執獲者或有幸而得脫者而密君每見諸人堆置紙楮於路則必毀而掃之而每晚巡差換班之時則先命其排列於差館中以一系列等差將禁止燒衣之律詳念一遍由初一起至廿八日止日宣一次蓋使諸差聽聞已慣庶得入耳關心也似此禁令之嚴尙所未有然則其意不殆可知乎

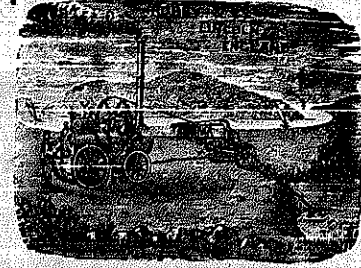
疊辦拜客 ○新簡疊辦拜客 陸見出都由津抵滬在江蘇海運局暫住瓊離已列前報聞方伯抵滬後即前赴各衙門及各局拜客不日即當乘輪渡滬矣

啟者本公司製造開股在新嘉坡府城內逸尾地方變易多年專造一切靈
巧機器火礮火鋸或大運機之器具及大小輪船汽機鍋爐並各種新式鋼鐵
器皿一應俱全無不堅固耐久靈便合用請六甲地方本公司開設有分廠並



代中西士商修造各種損壞機器工價格外公道如有 貴客賜顧者請至本
廠面議特此佈聞 西一千八百八十一年十二月廿六號 賴來安公司啟

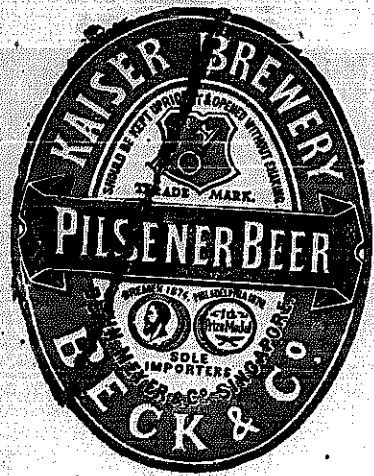
白告司公堅士亞活侯



啟者本公司向來開股本坡久為中西 商翁所賞識茲承 汝末公司之命託本公司為該公司駐叻代
機器之人本公司既受所託不得不代為力肩鉅任將該公司辦事之誠製造之美以及貨物之多盛舉以告海
內 諸商翁知悉緣該公司向來開設於英京歷久無異素為英國人所賞識不特為英國人所賞識又為鄰國
所賞不特為鄰國人所賞識兼且為天下各國人所賞識蓋因該公司立心持平不遊盡善物料既美製作復精
所以能邀美譽於本國鄰國及天下各國者皆為此也現計該公司所製造之機器甚多筆墨難以盡述更不
可備舉非親至該公司自覽斷不能備詳所見茲不過略舉其大概言之亦存什一於千百中之意耳至該公司
現運到本公司存貯代售其中件欸堆積如山即不可枚舉茲因篇幅太狹不能盡錄以備 諸商翁覽
擇其要而通行者略登報端以為 諸君採擇焉如木厚水筒皮帶等其價較別家稍為相宜而貨亦現現家為
特妙請 諸君移玉到本公司一觀真有所聞未盡所見之憾不啻遊山陰道中令人接應不暇矣至於本公司
又有製造做大礮之機器以及水厚等各機器亦甚名目太多不能備列謹此奉告尚祈實然賜顧為荷 再本
廠現遷至工部局貨倉左鄰 諸君光臨請移玉趾是荷
大英一千八百八十七年三月一號

侯活亞士堅公司謹啟

出酒蜜



啟者本行由歐洲辦到上等密酒
來叻發售其酒甚佳茲將標頭印出
諸君光顧祈為細認免致有誤倘
有無恥之徒假冒本行鎖匙標者本
行定必嚴為控究再此酒不能販往

加勝吧 三寶壟 泗里末

望加錫 檳榔嶼 日裡等處其
他各埠均能運往謹此佈聞

一千八百八十六年十一月十
號 明嗎也洋行謹啟



中外眾國有限保險公司

啟者本公司總局設在香港多年備
有實本銀二百萬元已先收股份人
來銀六十萬元及餘存銀六十萬元
在叻係本行代理承保各商貨物銀
項運輪航來往各埠其保價扣用
照例所有花紅之銀俟結賬之後按
數分派前一千八百七十八年
千八百八十年每股得利息銀廿五
八仙又一千八百八十年至一千八
百八十二年每股得利息銀廿一八
仙諸貴商賜顧者請至本行面商
可也 大清光緒九年 月 日
英一千八百八十三年八月廿七號
毛製德公司謹啟

啟者現本館
新由上海寄
到活字排板
石印各書
甚多約計
百餘種茲以
廉價發售諸
君欲採辦者
請到本館選
購是荷至其
書目太繁不
能殫述當
另刊單附
呈台覽可也
本館謹啟



No. 1234

英國新出頂上花露水出售 ○啟者本公司所製之花露水及高浪水最為佳製其香之清而且久非尋常可及素已馳譽歐洲用此水者莫不噴噴稱爲妙品歷經荷領寶星七次以獎其佳然則其妙處可知茲爲通流特佈告倘 諸君有欲採辦者祈請函致本公司取討價單便知一切特此佈 聞
大英一千八百八十七年四月二十五號
加刺安巴臘馬里公司謹啟

良人出售 ○啟者本行現有納蘭之亞刺刺煤成出售其煤質甚佳該煤係於納蘭屬培亞刺刺之文萊地方所產查其煤與新金山所產者不相上下其質可及英國威士島里地方煤苗之力現在各輪船購用此煤者甚多如葛娘輪船豐安輪船網加輪船勞埃里士輪船以及葛娘港內諸小輪船均購用此煤而英國戰船亦有用之者該煤並無泥土摻雜其質均控至廿四英尺或廿六英尺即能得煤茲欲廣行銷售有欲購用者如在納蘭取用則可先行立約俾得早爲預備至於購用之煤亦可以爲投濟倘或購辦他往亦可即定購來叻亦無不可 諸君有欲購用者請至本行之代理人然申洋行相商便得
大英一千八百八十七年五月二十四號
交爾兄弟洋行謹啟

賞格 ○邇來私烟進口者頗多故販私日盛本坡鴉片碼官虧折不淺茲衆碼官深信載私進口一事實屬旅居石叻之殷富華人爲之而用人代行故特出此賞格凡人除販私者之外如能通信作線將該私販人等拿獲俾得明正其罪者即謝花紅銀五千大員至該緣人牛碼官自當協同極力保護之再此花紅銀五千大員乃經稟准 三州府總巡捕大人而出者 諸君幸勿見疑
大英一千八百八十七年二月式號
光緒拾三年正月三拾日
鴉片公司眾碼官啟

雜物平沽 ○啟者本號常有各色用物出沽貨美而價廉最便 諸君購採計有長款地氈每張計二十碼價銀由二角至五角高下不等以貨之美劣爲別 月眉檯地氈每張價銀由四角至三元亦視貨爲分別 洗馬擦每枚價銀由一角二仙至二角 椰索由徑一英寸至八英寸每担價銀由二元四角半椰棕手每担價銀五角 以上各貨均係貨真價實非別家可比 諸君有欲採買者請移 玉至海山會館隔隣第一十六號門牌本號看閱便得特此佈 聞
大英一千八百八十七年七月一號
亞刺人亞里亞嗎里加謹啟

美國峇打妙厘號新欸時鏢出售

啟者茲本行由歐洲辦到峇打妙厘號之新式奇巧時表來叻發售其鏢之巧妙實不可階約而計之其妙有五蓋其針行甚準無論位之動靜時之寒暑均無不驗所行晷度累黍無差且閱一月之久而亦不舛分秒之時一利也且其鏢之行不惟甚準而堪令人憑信不致觸目生猜二利也又其鏢機輪甚佳且味堅固最堪耐久即使年湮代遠亦無廢壞之虞三利也至其鏢製其精不惟適用而且美觀令人見之愛不釋手四利也矧其價甚廉較之他表殊爲省費五利也由此五利則誠非尋常可及且買此表者可保其用一年無須修理且一年之後即須修理亦無庸照其時價若表較之元始能修理者而此表則不滿僅二枚故其料美價廉誠非他家可及而峇打妙厘製有表鍊甚多各欸俱備且易於拆修故此表在美國係用機器製造計每日可成表二千枚故其料美價廉誠非他家可及而峇打妙厘製有表鍊甚多各欸俱備且其欸最新其工最巧較諸近來行用者又勝一籌矧其價復甚廉每鍊價銀僅由六角至二元至其表鍊黃者如金白者如銀令人觀之無從辨其真贗倘諸君有欲購買者請至本坡各洋雜貨店中相閱如該貨未備則請至本行面商本行坐落土庫後街豐隆行之鄰 諸君是臨幸甚 玉趾至於本坡則惟本行代理並無別家並此佈聞 諸惟惠鑒
大英一千八百八十七年六月十五號
大清光緒十三年閏四月二十四日
莫實得洋行謹啟

White Seal Champagne
三品酒出售 ○啟者本行督辦歐洲馳名三品洋酒來叻發售其酒係白頭欸式發售有年沽飲 諸君莫不稱其香潔奈近有無恥之徒假冒本庄三品酒欸式以圖魚目混珠情殊可恨嗣後 諸君沽買本行白頭三品酒者請細認本號招牌之內有小紙包頭註華字號 爲憑也公司者始佳若無此字樣即屬假冒請爲細認特此佈 聞
大英一千八百八十五年十月廿九號
明嗎也公司謹啟

本館告白 ○啟者本館自開設以來辱承各外埠 諸君子不棄時有所投或一紙書傳奇異來告或半寸緘至報籍分購固屬 諸君子之雅愛亦本館主之所矚也但是交到魚書多有未經貼用寄信館之印單者竊查信館定章與凡郵寄之函件若未先具印單則 俾到之日則報費需費雙倍以故本館於此一再照賠日多故不能不據情而聞敢求茲後凡有惠寄本館之信務祈買單貼發以此以 俾到之日則報費需費雙倍以故本館於此一再照賠日多故不能不據情而聞敢求茲後凡有惠寄本館之信務祈買單貼發以此以

唐停歇身穿雨衣約四五百人前往南曹院水仙王等處跪求雨澤並禁止本街不准售賣魚蝦活物是日夜半果然大雨傾盆初二日仍大雨不止民之所欲天必從之今而後豈可知也
營務得人 ○南洋大臣統轄三省海面遼闊島嶼紛歧現值創辦海軍所有布置防營及練兵製械非得威望素著之大員與諸統帥運籌決策難期得力現經傅相既海軍衙門王大臣派派任津海關道周玉山觀察總理北洋沿海水陸全軍前敵營務處道領發防以昭信守云

驚心動魄 ○十一日滬報登載美國商人米建成以銀二百五十萬兩貸於中國以為推廣電線並德律風之用并擬設法行一所凡鑄造鈔票路等所需欸項悉歸該銀行籌措云驟而觀之以為該商即使糾集股份以應中國之需竊恐袖雖長而舞不類羊公之鶴也不知在滬之歐洲諸商備此信一時驚心動魄有難以言語形容者昨聞字林西報云月之某日天津督轅中大集齊僑會議要政時則李中堂中席盛恭孫周玉山馬眉叔羅縉庭四觀察暨馬湘伯中翰列坐於左美國斐立迪爾非也城商人代諸富戶經手者米建成坐於右余聞人知米建成前來華恐即琴棋博奕又恐係僑侯出使時所延用之人今易姓名來華與中堂議事必有華人覬聽者且訪知米建成與英法各國執政大臣及中國泰使美國大臣之公牘以致李中堂而與上海金利源碼單管貨之美洲人白忒來即滬人呼之為黑炭者通力合作其中必有絕大機關因靜以觀之其始僅知米建成自言擅長德律風之新法願代中國創建德律風線其線即緣於中國電竿因考中國電報局并未售給米建成米建成亦未出資購買而實與德律風線無涉矣德律風線二百五十萬兩按年給息釐以息少之故中國特許凡以後購買電報所需之機器及通電工程悉歸美國之斐立迪爾非也城之商人經營蓋若輩獲利不啻恒河沙數矣中國其知石破天驚出人意計之外者按中國定例凡輪船商局開平礦務及其他開辦設電等政皆不准外人入股無論與美國合辦電務已開外人入股於他局之端况乎風聞中國又准美商米建成以美國富戶之銀與中國股開一銀行計存本英金二萬萬磅約合華銀八萬兩奕居其七華居其三將於中國通商各口岸及各省會各名城分設枝行又推而廣之於外洋各國凡與中國有貿易往來者無不有該行之車轍馬跡焉似此驚天動地之創舉舍法為德德滅後德索法債巨欸由商人集股歸還一節無足與之并駕齊驅者吾等西人聞之消息幾如聞青天之霹靂四顧為之麻木不仁噫其巨矣并謂該銀行另章有曰中國戶部收支欸項悉惟該銀行匯兌中國造鈔鑄錢銀鑄諸務悉惟該銀行督辦中國造鐵路通電報鑿荒田修水利築炮臺募兵餉製戰艦與夫各省製造局應發欸項悉惟該銀行支給而其尤為當務之急者則在造作鈔票辦理黃河鼓鑄錢文開築鐵路諸事日來密信遙傳凡德法等國人之在津謀事者無不各懷妒忌而欲謀棄而無此真萬世一邦之創舉也中國如能以實心實力行之中國固立見邦隆而與中國通商之各國亦無不共沾樂利吾局外人也為中國計蓋企而望之矣雖然歐洲人之耽耽相視而欲說中國之冊者屢指難終矣吾竊願米建成之謙然一收也以上皆西報語本館訪聞此信已達至歐洲人心皆為之震動而上海滙豐銀行股份每百兩向值二百九十元者今日賤去六十元屈指尚將加賤則誠哉此事之驚天動地也已

縱觀象陣 ○法國駐越大臣卑可前遊越都適值越地之母七旬大慶賓客盈門名公巨卿履寫交錯法大臣及其所屬亦與會焉宴畢與越王同坐畫舫泊於河干以觀象陣陣列名象十五頭各鑲器械前有象奴為之導引後有御者為之驅策士卒皆執兵隨焉其對陣亦排列數行立于竹欄木寨之後未幾鼓角齊鳴兩軍並進敵巨砲放鎗炮聲如巨雷象軍亦奮力前驅立將機鑿鑿拆彼此混戰良久始收隊而歸一時憑軾而觀者以為快

京師日記 ○醇邸而奉 皇太后懿旨皇帝大婚時所需欸項理宜預為籌備可着戶部速撥銀二百萬兩解交大婚禮儀處敬謹恭辦刻大婚禮儀處將此 懿旨轉咨戶部日內該部即須派員將欸解交云○江西巡撫奏稱查贛屬欠解光緒十一十二兩年戶部奏撥京餉銀各三萬兩屢奉部催未能批解實因該關稅課不旺實非有意稽延相懇懇請 天恩俯准展緩補解一俟稅課稍有起色即行如數解送云云隨奉 旨此次已交戶部核議欽此○浙江巡撫奏稱鑄錢需用之銅特派委員赴上海採買五十萬斤所過關卡可否飭令免稅放行

隨奉 旨五月二十六日清農夫婦小口角經隣居勸角意以為交占脫輻人情之常遂仍背包貿易日暮返家入室不見其妻正驚詫間一

同輩驟見妻縊於門後以手探之尸已冰氣已絕無復可望返魂矣遂赴中正司署稟訴前情次日司官親臨相驗將甲收禁墳墳明屍格及鄰右

甘結甲之供詞備文申詳城憲刻尚未聞如何了結也○前門外迎東東河沿有某甲者市十數齡五月二十七日忽吞阿芙蓉膏而死當經中正司司官相驗詳城甲在前門外某金店習業素性愚直向同事某乙不和鋪主忿將二人一并逐出甲以無顏可對父母遂萌短見云○六月

初一日戶部引領引 見之該部滿司員某君例應奏對清語竟爾默無一言該部堂官驚悚無極叩頭乞 恩旋仍帶回傳聞已有 旨交吏部議處矣

部議處矣

京報選錄

准部議定為簡繁難題要缺如合例升調人員准於候補補揀人員內揀員 題補嗣經以揀發委用同知王鳴珂 奏補部議准該員未及到任旋於光緒十一年八月初九日聞訃丁憂當經咨報吏部查該廳於兼三要缺中頗稱維治非精明幹練之員弗克勝任現計通省內並無合例升調人員查有 奏留吉林補用同知善慶現年五十五歲係正白旗滿洲松靈佐領下人由學生中式咸豐辛酉科舉人同治四年八月考取國子監助教十月補授助教五年十二月實錄告成紀錄一次七年七月直隸檢匪肅清 賞加一級十二年正月恭逢 恩詔加一級光緒元年正月三月兩次恭逢恩詔加二級二年 旨記名以理事同知通判用並准其一等加一級欽此應丙子恩科會試中式第二百三十九名進士奉 旨歸班銓選照例毋庸開缺十月二十三日奉 硃筆圈出着發往吉林以理事同知通判差遣委用欽此三年二月到省五月委署吉林廳理事同知旋經奏補經部議准於八月二十四日具 奏奉 旨依議欽此五年八月署署長春廳理事同知六年四月因拿獲馬賊異常勞績保 獎賞花翎六月飭回吉林廳理事同知本年八月七月因吉林廳一缺改升府治現任理事同知撤回赴部歸入教職即用奏內另補八月十五日 旨委署伯都納廳同知兼署十二年五月調署賓州廳撫民同知於十一月十二日到任該員才具開展體練詳明現著該廳措置裕如 字民望以之請補賓州廳一缺洵堪勝任據吉林分巡道暨紳泰詳請具 奏前來台無仰懇 天恩 准以 奏留吉林補用同知善慶補授賓州廳同知實於地方有裨合蒙 俞允該員係補用同知請補同知銜 相當毋庸送部引 見候試署一年期滿果能稱職再請實授所有揀員請補要缺同知緣由理合摺 奏伏乞 皇太后 皇上聖鑒 勅部核議施行謹 奏奉 硃批吏部議奏欽此 ○尙書銜降一級留任甘肅新羅巡撫二等男臣劉錦棠跪 奏為甘肅試署年滿呈請實授恭摺仰祈 聖鑒事竊查甘肅新羅縣知縣前經吏部議准以同知銜甘肅候補知縣李原琳補授仍另請實授等因奉 旨依議欽此欽遵轉行去後茲據甘肅新羅布政使魏光燾兼按察使銜鎮道恩繪會詳稱准前署鎮道英林咨據前署迪化州知州李慶棠轉據來縣知縣李原琳申稱現年四十一歲湖南平江縣人由從九職銜保從九品留甘肅補用縣丞於克復新疆托吐及新疆肅清各案內歷保候補本班以知縣仍留原官補用並俟補缺後送部引 見加五品頂戴註冊於光緒六年三月初三日作為到省候補知至七年三月初三日年滿甄別經前護督臣楊昌濬具 奏准以繁缺知縣補用復於新疆五次剿平邊寇案內准保花翎並加同知銜九年請補經來縣案部覆准於十年六月十二日到任起扣至十一年六月十二日試署一年期滿例應呈請實授叙明履歷申請到州該署迪化州知州李慶棠查該員李原琳每逢朔望宣講 聖諭廣訓黎民咸知同化設立義學捐廉獎勵學校報與徵收錢糧並無抑勒騰挪清理詞訟隨到隨審亦無拖累積查保甲開墾荒田均著有成效該員年富才優盡心民事堪以實授造具年歲履歷清冊詳由該司道等會查該員年力富強辦事勤慎任內並無降革參罰違碍處分應請實授前聲明因册造不合展轉駁更詳辦稍遲等情前來臣查知縣以上官員試署年滿例應實授茲據該司道等會詳經來縣知縣李原琳試署一年期滿堪以實授查該員勤於撫字辦事細心洵屬稱職合無仰懇 天恩 俯即諭部以該員實授該縣知縣員缺以符定制除將履歷冊分送部科外謹會同陝甘總督臣譚鍾麟恭摺具 奏伏乞 皇太后 皇上聖鑒訓示再此案係改 題為 奏合併聲明謹 奏奉 硃批吏部議奏欽此 ○岑英片 再安徽原膳生高式廷前隨福建臺灣道唐景崧在越南軍營案內出力經臣會同前撫臣張凱嵩保 奏請以訓導不論雙單月選用奉 旨允准由部核覆轉行在案因該員先期離營前赴南隸於途次接奉行知始知將其本名高式廷繕繕作高式陞就近呈由直隸督臣李鴻章咨請更正到滇臣查該員高式廷既於原保單內繕作高式陞自係筆 誤合無仰懇 天恩 勅部更正以昭昭實出自 逾格鴻施除咨部查照外謹附片具陳伏乞 聖鑒訓示再雲南巡撫係臣兼署毋庸會銜合併聲明謹 奏 硃批吏部知道欽此

西醫告白 ○啟者本藥房之英國醫生名牙老威精究內外各科均能通其奧妙凡經延診者莫不藥到回春茲在本藥房製成以代諸君診症倘 諸君有 惠教者每日上午十點鐘起至十二點鐘止下午自三點鐘起至四點鐘止均能接 教特此佈 聞
大英一千八百八十七年八月二十三號
新嘉坡大藥房謹啟

三寶瓏洋面火燭保險公司告白 ○保險公司之設愈出愈多競善爭長均無不謂己之公司為盡善盡美總之各有長處惟其價之廉者始為有益於投保諸人茲本行已承三寶瓏洋面火燭保險公司之命為駐叻代理人以代保一切洋面以及火燭平安保險所有保費無不格外從廉為自來所未有其二號保險係由叻寄貨往港者照常保費更現扣廿八仙外并增扣廿八仙然則其價之廉較諸別家勝之甚遠倘 諸君有惠顧者請移 玉至本行面議而本行寫字樓係在墊那路頭南生及豐興兩店之中茲謹錄明此佈
大英一千八百八十七年八月十六號
代理人福蘭洋行謹啟

新到珍珠出投 ○啟者茲定於西本月二十四號即華七月初六日禮拜三下午二點鐘在本館內拍賣珍珠二包此珠係由澳士得連輪船載至光澤異常按定之後須現銀交易 諸君有合意購置者請屆期 玉臨投買是荷
大英一千八百八十七年八月廿三號 巴越館主謹啟

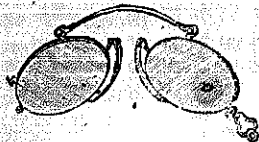
聲明告白 ○茲廖內和率號前林徐等前與寶助協茂號合夥建造火船一隻名曰金協美泛助廖二處其船前付協茂號料理今協茂號將船中之股份抽起意圖別業即日將船歸與廖內和美號前林徐等承坐限二禮拜交錢爾等諸商戶前所有與船中長短者務宜就依限內及早抵向中街協榮茂號報明為妥如過二禮拜以外做銀還訖就與做無涉先此聲明免致後論謹佈
光緒十三年六月廿八日 大英一千八百八十七年八月十七號 廖內和美號代理人寶助協榮茂號告白

印度大藥房告白 ○啟者本藥房自去年開張以來多蒙城中諸君賜顧故現在親自向歐洲督辦頂上真料各種藥材不時預便價甚相宜無論男女婦老幼病症輕重如要醫治請為到館示知便即登門看症分別發藥手到回春每日開門自晨早七點鐘至晚十點鐘為率諸君有就教者請 移玉至小坡大馬路實得力馬房對面第七十五號門牌詢問便得併此佈 聞
大英一千八百八十七年八月十八號 西醫礁實葛謹啟

報窮告白 ○啟者茲織甲橋頭第二百五十一號門牌和興號黃得海報窮一案經蒙 臬憲委員威林怒里士為代理報窮人現臬憲經已下令定於西九月五號即華七月十八日禮拜一上午十一點鐘在署當堂查核其報窮原由茲特聲明倘 諸君有收藏該報窮人之物件者可即送交代理報窮人處而有欠到該報窮人之款項者亦即送交代理報窮人處至該報窮人所有欠到各項賬目可即列單至代理報窮人處報明如有不來係為自誤特此佈 聞 大英一千八百八十七年八月十號 臬署經歷司惹絲美芝謹啟

眼科神妙 ○啟者西人因刺沙刺士眼科中神手也近在歐洲帶有眼鏡等物來叻發售其售賣眼鏡之法與他人不同蓋用其鏡者不惟使眼煥發光明並可歷久無眼患且精醫眼科無微不至余曾經延之診治果有奇效誠非尋常可及洵不愧銀海良醫也余感荷甚因誌數言以銘大德至先生現寓拋球場對面之亞勞大酒店第三十一號房位中 諸君有欲就教者請勞玉趾為荷
大英一千八百八十七年八月八號 陳金鐘謹啟

護眼神奇



啟者余向習眼科有年自信得其神奧因以眼科之法製造眼鏡與尋常所沽者不同用此眼鏡者不惟使眼光明并可長護其眼不至損壞茲以遨遊過叻暫居數日因順帶此種眼鏡以備 諸君選用現寄寓於拋球場對面之亞勞大酒店第卅一號房位中 諸君有欲置辦此種眼鏡者請親自惠臨俟余先行察驗其眼何處有病應用何眼鏡而後酌量給費 諸君惠顧由每日上午八點鐘至下午五點鐘均可承教至於各 寶眷有欲採辦此鏡而不便出門者則可預為通知俾得就 教如有到門問症者概不受謝特此佈聞 因刺沙刺士謹啟

譽 馳 銀 海

再啟者余之眼鏡久已遐邇傳名前在印度地方經印度督刺弗降公驗過大加賞識獎譽良多則此眼鏡之精自非尋常可及諸君有欲保護其眼使常發光明者請即移玉惠臨因余居叻為日無多不日則行將他適倘遲來則有不及之處宜速為貴幸勿遷延致誤也
大英一千八百八十七年八月八號 因刺沙刺士謹啟

頂上萬蘭池酒



啟者本行承馬公司之命託為代售萬蘭池酒此酒香美異常非平常所沽賣者堪比今叻嶼兩埠均有本行沽出此酒并無別家發賣故特將此酒之標頭刊出請為細認倘有無恥之徒假冒此標頭或另出他標略仿本標之款以圖射利者一經查出定必嚴行稟究決不姑寬特此聲明至於此標頭標頭業經稟呈德廷蒙允准并禁他人不得冒效茲特為列出倘 諸君有欲沽買此酒者移認明標頭款式并細辨香味勿為魚目所混為則幸甚
大英一千八百八十七年七月十四號
大清光緒十三年丁亥五月二十四日 葛士兄弟洋行謹啟

分宜偽眞

本月初四日滙票行情

大英北方商務火燭保險有限公司告白

啟者本行向代理大英北方商務保險公司專代 諸君承保洋面平安素蒙 惠顧茲本公司更增設火燭保險以保單中平安價甚相宜茲 爲略列如左 一號保險每值百元保費銀五角莫另扣回十八仙與投保者 土油保險每值百元保費銀一元五角亦扣回十八仙 煤炭 保險每值百元保費銀一元二角五仙亦扣回十八仙 雜貨保險其價置於丹戎巴葛貨棧內者每值百元保費銀一元莫亦扣回十八仙 其餘各貨如欲買保者請至本行面商價甚相宜此佈 大英一千八百八十六年十一月二十九號 代理人明嗎也洋行謹啟



以者太勿蘭軒仁怒力洋行專辦仁酒等在本坡發售乃聞有無恥之徒假冒本行之仁酒係由峇兒音地方 運至以下等之貨魚目混珠堪痛恨茲特聲明本行在叻只託然申洋行代沽此酒並無兼託別家 諸君如 欲購買者請至然申洋行看貨並須細辨招牌庶不至誤此佈 大英一千八百八十七年正月十七 勿蘭軒仁怒力洋行 新嘉坡代理人然申洋行謹啟

Table of exchange rates and prices for various goods. Columns include item names (e.g., 暹羅米, 暹羅糖), prices in dollars and cents, and other market-related information.

輪船開行

告示船期 啟者茲本館報之按日必將出口之 各輪船行期詳登凡有輪船之公司行號見報爲之先期佈 告使人周知以便招接載運不無補益茲爲利便之舉但本館 記事浩繁逐一詢問恐或有遺茲做與叻坡凡有輪船各舟 公司行號約如遇寶號出口之船某日展輪解纜自有定期務 祈先將船期示知俾本館以便照登則欲附貨落客者可得先 事而備自無後至之嘆不費之利諒 諸君之樂從也再者 諸君送來之稿祈於每日三點鐘以前交到始能照刊若過三 點鐘則本報經已排印不能照錄當俟下日始能錄出尙祈見 諒特此 佈聞 本館謹白

Table of ship departures. Columns include ship names (e.g., 網略, 麻六甲, 吉蠟), destinations (e.g., 檳榔嶼, 仰光), departure dates and times, and agents (e.g., 葛士兄弟洋行, 瑞源號).