

聯合



發售乳庄標雪

取者此庄牛奶係為結實乳中極有頂上之乳精甚多可用於蒸或蒸開飲最為有益此因乳質最為純厚若以此乳一罐再入糖乳二罐和之即可與幼孩之純乳功力無殊此乳現託惟一代理人慈得米實父子有限公司代售 爾若光顧請移 玉到商街助特 此佈聞

英一千九百一十五年六月十八號

惟一代理人

慈得米實父子有限公司 代啟



The "Lat Pau" Telephone 330.

Chinese Daily Newspaper.

號一十牌門力得實券在館本

PRINTED AND PUBLISHED FOR THE PROPRIETOR BY YEAP KWEE HOON AT NO. 11, CROSS STREET, SINGAPORE.

發售牛庄標雪



此罐庄牛奶係保潔無異於他物此乳現託惟一代理人慈得米實父子有限公司代售 爾若光顧請移 玉到商街助特此佈 聞 英一千九百一十五年六月十八號 惟一代理人慈得米實父子有限公司代啟

取者此類之生牛奶其罐頂上之乳質其所用取乳之牛係在瑞士最著名之阿尼山坡蓋以此山坡天下皆知係產極品草料之所且

"Regesan" Morning Powder.

品出新之藥良驗奇 粉藥山宜李



取者人便廉獲無窮之益并可 以消除頭痛發熱皮膚及牙體 困倦諸症及能令人血氣健旺 至老弗衰誠却病延年最良之 品也 英一千九百一十五年八月六號 日星

此粉之用最能有益於人每早 於睡起時服之可令身中血脈 清潔百病不生且此等粉質并 無臭味又無膩帶之弊服之令 人開胃思食如服此粉不通用 水和服一盞即能得其功效服 者每早以粉一小匙和清水一

THE INTERNATIONAL TRADING CO. LADLAW BUILDING, BATTERY ROAD, SINGAPORE.

輪乳樹司公棉



公司為其惟一之代理人 諸君有欲 採購者 請至本公司面商為盼 德律風第二日六十四號 英一千九百一十四年十二月三號 檳榔嶼吉寧街也此商士渠公司謹啟

此樹乳輪乃用於打膠及載貨之快車 若其輪對有兩條一係空心灌氣之輪 乃摩打車所用一係實實用膠輪則於 載貨之快車此兩項車輪皆在英國地 方製造若以用於熱地最為合宜而實 得力四州府爪亞及暹羅等處均以本

SULPHURIC ACID 66

取者本公司現有沙呂巴力亞實藥 水(唐人呼為結力水)發售此藥水 之力實有六十大級可以充實遺樹 乳及諸汽水之用今此藥水存貯本 公司貨棧之內 諸君購用請即至 臨商商可也特此佈告 英一千九百一十五年三月八號 專權代理人也此商士渠公司謹啟

H. WOLSKEL & COMPANY, SINGAPORE & KUALA LUMPUR. Sole Agents, Straits, F. M. S. Siam and Java.

Stocks held by H. Wolskel & Co. Singapore & Kuala Lumpur.

HARIMA HALL.

戲新換再班戲映嗎里夏 本場所演各戲均求極新極美之圖畫且 復時常更換以博大觀是以凡極高目者莫 不盛稱其妙茲本班又由歐洲運到新戲多 齣故將舊日戲本撤去更換務使觀者眼界 一新 諸君有興祈早 惠臨幸勿誤作 雲之過眼也 英一千九百一十五年十月廿九號 夏里嗎戲班謹啟

ALHAMBRA

看看看看 戲映電人華之奇最新最 取者本班自開演以來向蒙 諸君獎譽因 本場所演各戲均求極新極美之圖畫且 復時常更換以博大觀是以凡極高目者莫 不盛稱其妙茲本班又由歐洲運到新戲多 齣故將舊日戲本撤去更換務使觀者眼界 一新 諸君有興祈早 惠臨幸勿誤作 雲之過眼也 英一千九百一十五年十月廿九號 夏里嗎戲班謹啟

The Oriental Government Security Life Assurance Co, Ltd. INCORPORATED IN INDIA.

告廣司公限有險保壽人任府政方東 取者本公司設在印度地方實業一 千八百七十四年始創計集老本二 千八百萬元以上并有堅固之擔保 且本公司係為東方人壽保險之最 佳辦法可保買保者所收利息內有 八成乃係政府保者而且保費極 廉若有溢利則以九成分給買保之 人 諸君有欲知其一切詳細情形 者可至新加坡分局查詢俾得本分 局設在亞吉門牌廿三及廿五號 再本公司現欲延聘經理交學堪勝 信託之代理人併此佈告 英一千九百一十五年裕來月二十號 東方政府任人壽保險有 限公司駐四州府及實得力 司理慈亞亞巴甲人謹啟

Vertical text on the far left margin, likely a notice or advertisement, partially obscured and difficult to read.

京省

新華督署告段職權電 ●北京政事堂段國務卿...

陝西軍收復三原詳情

十日陝西三原縣通訊云三原可謂多事矣五月...

辭伴聲明

啟者小坡爪哇街頭碗店口門牌六號...

中國總領事府遷移告白

啟者本總領事府於六月十六日遷移後街士排耶律...

緊要廣告

啟者敝號自向坡中交易甚繁 諸寶號垂愛近因有人...



打噴嚏 (Sneeze) Oriental Balm 一樽經已治愈五年之重病...

SUNLIGHT SOAP.



要用潔淨番山味香皂則能包保清潔斷不致有毀...



君須補血壯力 SARGOL 凡人之病源皆起於血虧...

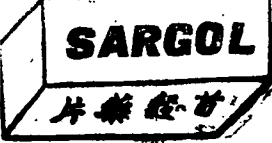
總商會廣告

啟者本總商會定章有各會員已經交滿十年...

碧山亭廣告

民國五年五月七日大會議決(一)每穴葬地以二十...

欲求健康者請注意 VI-CASEIN 粉藥生養新哈外



Vertical text on the right edge of the page, including '利' and other characters.

叻報附張

每日隨報附送
星房虛昴俟刊

專件

陳英士先生被害續誌

▲噴殮之遺囑 民黨要人陳其美君在法租界法界路日人山田純一兩家被刺暗殺命已誌本報茲悉陳君自遭暗殺後其家屬已於前日在白爾路新里第廿一號住宅將屍承殮停柩堂中民黨中之諸陳宅親友中皆不絕投贈花圈輿論者頗不乏人素車白馬頗極一時之盛

探捕之成績

前通事都督陳其美君及丁人傑君於十八號下午五時在法界界路被刺後路十四號門牌內被入捕獲陳君等情已誌前報茲悉陳君並非丁人傑實係王介凡現由捕房查明是否兇手屍身尚在捕房元堂驗屍所內直昨日無人來收殮一人陳君家備左子自往醫院醫治傷無入陳君之屍身車回白爾路新里第廿一號本宅其夫人及祖輩和兩公子一年四歲一歲兩週由原籍電來滬滯於前日下午四時或於再行殮葬出頭法捕房派捕捕捕各一名在門外保護凡往吊者須將名片交與捕房持入門內方許准入內捕房獲之許答實係白來尼馬馬路三十九號門牌鴻豐源公司內主要之入故捕房仍在該公司看守昨日又由包探獲此案之案犯宿振芳一名解入捕房石鑰鑰令押候候候供核辦現恐捕房獲獲此案有關係者五人及辦獲者兩人共計七名

慘劇之由來

革命巨子陳其美君突遭暗殺情形誌前報茲他處傳聞謂此大之被害皆因謀事之經濟而欲籌款以救國此巨禍查處嫌疑地位之李海秋者乃黨中重要人物平時陳君深為倚重是以籌款一事係由李海秋担任嗣由李之友人王姓介紹許各商(又名顧石)與李會商許稱金銀一層可將鴻豐源公司股本向洋商抵押是以黨中甚為深信而許各商遂欲與陳一見展經手海秋阻止未引內此次因許各商借款已與某洋商議妥須親親親手簽字可取銀等語故由李海秋告明陳君允准訂定十八號下午後陳君時即坐汽車而進至至會見即陳君下孫中山先生以鴻豐源公司即可指其為陳君被害之暗殺機關而該公司據稱設在法界寶昌路隔半里內業經調查並無鴻豐之據務所該公司名義係屬虛構顯見苦心欲圖暗殺許各商確係兇手且有主

謀正凶陳現向脫逃李海秋引見許各商之人當然在嫌疑之列但陳其美君遭此慘劇深究同謀要犯係為此案之主腦且即所以慰陳君之忠魂故於是日華商之夜半一時許觀觀法領事要求迅速查究並於昨日分派派員四出偵查暗殺之在逃各犯匪跡地地以便商由捕房偵探緝獲云

匪黨之協拿

民黨領袖前通事都督陳英士先生等被逆匪暗殺開槍擊死至於為陳君保護者亦開鎗擊死並經法捕房拘獲逆匪同黨數名現情形甚為慘酷捕房將已獲兇犯嚴加究辦捕房內有羽黨現匿九歐地方某弄中又法捕房巡向許各商詢悉向高居英租界山東路同安旅館內與此案亦有關係之吳國華一名昨由捕房同安旅館內共獲巡捕房包探尤阿根與一百五十二西探獲在該旅館將吳拘獲送入眼目之石灰一包併帶入捕房候捕頭等詢問一週即交來探獲同黨訊辦

文苑

陳其美哀辭

石扶持投稿

扶持素與陳其美先生交遊，固無一語也。然以扶持之獨能知先生生平之志事功者，蓋氣上得之也。先生固為當世經國諸偉人中之一人也。亦為吾黨中之第一要切人物也。吾黨凡有一舉一動，即以國利民為前提，則先生必與焉。惟先生之秉性，樸樸正直，疾惡如仇，吾日時時，每自引為己責，追思袁世凱之詐，被愚黔首，希圖恢復帝制，乃為髮指骨裂者，先生忍無可忍，因而提出為民請命，祇知國事，不計己之利害，奮不顧身，造次而前，致有二次革命之敗績也。夫以勝敗原屬兵家常事，此固無傷先生之本色也。後之有為，正自可待也。不謂事竟有出自人之意，則元兇之害，豈足食乎。人上恨事，孰有過於此耶。扶持因念憤恨交迫，竟忘厥德，為作哀辭，以盡哀悼同志之誼。至如欲見先生一生之梗概，自有為先生立傳者在也。辭曰：

公之才分稍施，公之名分即顯。竟遭奸徒之害，公之不幸如斯。於嚴寒歲暮，其運之厄耶。其命之將耶。其致以遠逝之思。而為國殤身者耶。

年逾古稀身甚強健全賴韋廉士大醫生紅色補丸之功也

四川有者婦曾患虛弱得獲全愈
雙足腫痛病源在心房無力故韋廉士大醫生紅色補丸有大補氣血之功氣血充足心力強健自消矣請觀四川內江縣乾泰生主人郭德成君之令堂老太太係近來是症獲愈者之一也其來示云家母素患雙腳疼痛心內作慌精神倦怠等疾余因見紅色補丸証書功效無匹曾購數瓶家母服之其疾稍愈後將此丸常奉母週吞服不數月諸症全消去年為慈母壽曾七旬族親姻姻登堂拜祝家慈一一經理精神百倍諸親友咸稱康健者遍因得紅色補丸之功母遂信疾全消至今康強健健皆韋廉士大醫生紅色補丸

所賜也

請嘗試韋廉士大醫生紅色補丸後立見面色紅潤體力充足胃口有味消化有力精神活潑矣是丸專治 血薄氣衰 腦筋衰弱 少年虧傷 胃不消化 濕滯骨痛 山嵐瘴氣以及婦女疑難各症是丸凡經售西藥者均有出售或直向星加坡土庫街韋廉士大醫生藥局函購亦可 價銀每瓶一元二角半 每六瓶七大元 星加坡 郵力在內

韋廉士大醫生紅色補丸為通利大便之妙品專治大便秘結肝脾潤腸能令口氣芬芳皮膚光潤全體精神自然煥發矣 如草處無從購買紅色補丸請寄郵票叻銀五角至星加坡土庫街韋廉士大醫生藥局原裝郵寄一瓶




取者本公司
取樹乳之
製成各款
之箱物
價廉物美
并有對
樹乳之
諸君採
購請認
五洲商
分特此
一千九
百一十五
年六月廿
四號
一宗公司

取者本公司
准共備本銀一百五十萬磅 取定本銀一百一十二萬五千磅 已收本銀五十六萬二千五百磅 儲備款共有五十五萬磅 本銀行總寫字樓在倫敦 凡儲仕商寄本銀行之款其一年定期者以四巴仙息算 六個月定期者以三巴仙半算 三個月定期者以三巴仙算來往短期數則以二巴仙按日計算凡屬銀行應辦之生意本銀行均可承辦 諸君光顧請認 玉照商標為要

大英一千九百零九年亦不里月十六號
瑪根代有利銀行駐叻總理人兒卜士囑啟

瑪根代有利銀行告白

取者本銀行創設有年茲將本行情形開列如左 本行批准共備本銀一百五十萬磅 取定本銀一百一十二萬五千磅 已收本銀五十六萬二千五百磅 儲備款共有五十五萬磅 本銀行總寫字樓在倫敦 凡儲仕商寄本銀行之款其一年定期者以四巴仙息算 六個月定期者以三巴仙半算 三個月定期者以三巴仙算來往短期數則以二巴仙按日計算凡屬銀行應辦之生意本銀行均可承辦 諸君光顧請認 玉照商標為要

大英一千九百零九年亦不里月十六號
瑪根代有利銀行駐叻總理人兒卜士囑啟

吉舖出稅

取者現有吉屋三間坐落馬車路門牌一百零五號之一一百零五號之三一百零五號之六此各屋均合開店之用 諸君如有合意者可到尼亞呂買那得力七號門牌面商妥此佈

一千九百零九年十月廿七號 下士萬那公司謹啟

藥最強實最健醫有十虎九牛之力
此精練成有五百倍之功保保精於
腎部中最有堅久強固之力如諸君

小坡會豐商店 泗水三昌公司
棉蘭中法藥房 巴城三昌公司
三好路五洲藥房 五洲藥房吉隆坡分店

乙卯年九月初四日

The Hongkong Rope Manufacturing Co.

啟者特字通知
香港製索公司
設立一千八百八十三年乃
足製索之專家
索三股一英寸至
五英寸 四股三
英寸至十英寸
諸君欲知價
值貨式各情者
請各玉臨新嘉
坡勿基門牌二
十五號第一面
詢本代理人納
士多巴尼
便悉其詳矣此
佈

售一千九百一
十五年六月十
五號
代理人納士
多巴尼啟

Green Island Cement Co., Ltd.

售發磚灰國英



啟者特字通知凡運埃口舖崗自限公司之勃國與國成時備置三七百
十五磅每包實重二百五十磅又自備沽各式英灰灰新製之磚 光面磚

本管八水地磚等 諸台以知價貨式各情者請各玉臨新嘉坡勿基
門牌二十五號第一面詢本代理人納士多巴尼便悉其詳矣此佈

一千九百一十五年六月十五號
代理人納士多巴尼啟

DRINK CARLSBERG BEER

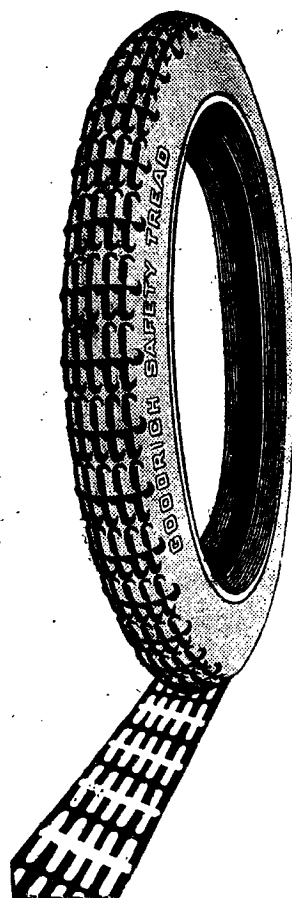
色特之酒蜜墨實交

啟者特字通知
力新承成公司 那勿基振源公司 吉靈實得力舖興公司 烏節律利和成公司 同濟藥房
公司 慈千那律廣仁興公司 其餘如 德佛酒
店 舖酒酒店 亞禮酒酒店 亦均可買此佈告
一千九百一十四年十二月十二號
怡士亞細亞的自限公司謹啟



不請頭竹等專美於前也
茲將代售此酒各家開列於
後 慈千那律廣仁興公司 葛士
兄弟自限公司 牙那律里
有興公司 勞申律律律律
公司 司理原振源公司 祥
芝華安樂公司 盧實得
SOLE IMPORTERS.
THE EAST ASIATIC Co. Ltd.
SINGAPORE.

Goodrich Tyres.



啟者現在世上有種得利之樹乳輪胎甚為堅固且其輪能實氣於內故令輪胎極薄 諸君極宜購
用此有膠囊之樹乳輪胎既不思其骨體復能驅塵快速便益甚多 諸君購用方知此貨之佳至特
貴此樹乳輪胎者在新嘉坡檳榔嶼麻六甲皆備本公司代理特此奉告

一千九百一十五年七月二十號
美利洋行謹啟

AGENTS.

ADAMSON GILFILLAN & CO., LTD. SINGAPORE PENANG, MALACCA.

血枯之症能使身體各部虧耗致患 血薄 氣衰 瘰癧
皮膚症以及四肢無力等病如服 司各脫 乳白鯊魚肝
油則血分變濃身體強壯諸病悉去矣
此藥能使瘦弱於發育之小孩身體變為強壯時常啼哭之嬰兒
變為快樂強壯者變為肥胖年老人添得新力
司各脫 乳白鯊魚肝油於近四十年中使衰弱之小孩與成
人得享健康救人無算實為環球無雙之聖藥也
然切宜留意勿購假貨快與購買好商幸勿無價之買品須認明封面上
漁夫負魚之商標凡無此商標者幸勿誤購

君如血分不足苟不服食司各脫乳白鯊魚肝油
必致體弱生病

如欲知此
藥詳請
函至上海
四川路五
十三號茂
生洋行內
便有小書
一册寄奉
備內請速
明於何種
藥見此告
白為盼

諸君欲得以上魚油之小書請即往 新嘉坡美利洋行有限公司購買

N. Y. K.



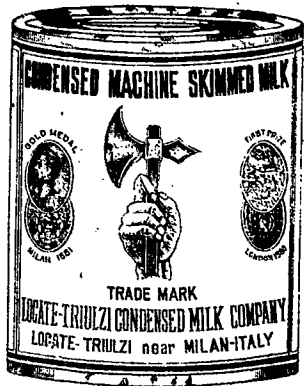
告廣行政船有司公船輪郵海榮般尼

英一千九百一十二年七月十一號

代理人巴智甲有限公司謹啟

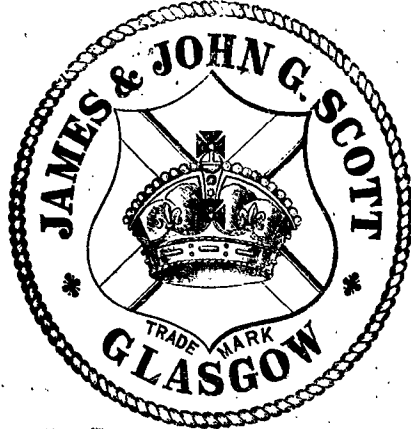
啟者特字通知本公司運貨之輪船乃是兩禮拜開行一次有船六艘由日本前往澳洲吉打半吉打香港新嘉坡檳城仰光等埠當回輪時兼上海加那之馬倫月五號開赴檳城仰光加刺吉打 廣枝九其月廿四號開往 香港 日本 諸君欲知運費詳情請到本公司詢問便悉此佈

英一千九百一十六年然花里月七號



總代理疎施打洋行謹啟

便商這請顏油好最若諸
得標樣認料及漆上要君



招徠廣告

售發有均店商大各

ROM TYRES. 售輪車打摩色特標南



英一千九百一十六年正月廿四號

買也兄弟謹啟

啟者南標摩打車輪乃最上等之品係為英國所製今倫敦陸軍部皆用此輪以供軍旅之用此輪製有軟齒即遇崎嶇不平之路亦不虞其滑溜是於用者最為有益本標樹乳輪之總公司係在倫敦創設今與陸軍部包製車輪以供軍用至其在於七洲府一帶則以本公司為其唯一之代理人 諸君有欲購用者請至本公司面商為盼特此佈告

然那刺火燭八壽保險有限公司
注册在英國廣告

啟者本公司現蒙然那刺火燭人壽保險有限公司舉為代理人所有火燭人壽均能代保至其保價均極公平 諸君有投保者請即至玉臨面商為盼
英一千九百一十五年七月八號
高里亞基門牌一號亞沙宜公司謹啟

British India Steam Navigation Coy. Ltd.
APCAR LINE.

英商印度輪船有限公司告白
啟者本公司之輪船即鳴拿全隊輪船常川由新嘉坡前往香港等埠茲將各輪船名字及其噸數列下 打加那六千九百四十九噸 馬得刺士六千九百四十九噸 日本六千零一十三噸 穆尼刺五千三百八十噸 九號 尼呂華勝五千三百七十八噸 多里勿五千二百零五噸 柔衣里嗎加四千六百噸 又裕尼刺輪船定於星多末月十六號前往 香港 又加打那輪船加輪船則約於星多末月十六號前往 檳城 英刺吉打 仰光 亞刺吉打 諸君欲知各輪船運費客規則者請到本行詢問便悉此佈
英一千九百一十二年六月廿九號
代理人義利洋行謹啟

福建

說不盡之閩禍 △永定西北方響共進工黨時隊
長任備成命四十餘名兵士東奔西走穿過鄉里匪田事備
狀之時鄉農多在田野持槍原係按照時節以種耕種北
來至田野捕獲農夫十餘名追獲軍器農人曰我一年所望
在此一二天而已於拋荒而去一歲飢寒兵久話語不通
竟不覺他處事欲用強硬手段以處農民乃望風遁歸
家中北兵徒張其威恃備刀分敢進入人家以捕壯丁挑
擔開闢天有上欄人歸入室其強盜曰其北兵亦強盜也
亦不覺他處是文廟者仍依然捕獲迫作担工因此鄉里店中
橫行日盡閉閉恐北兵亂來從人也聞某商舖被北兵打開
其門要拉挑工該店主遂以銀數元與之兵士乃釋其店
夥又途中遇販賣貨者竟不顧其貨物強奪而拋擲地下捕
之以担軍裝人見此狀人情狀大為大恐婦人膽子走在
山上遇匪而兵士又發槍數十聲以示威幸未傷人種種嚴
嚴不能離其獲民一至於此一處如是他處則更非所敢
知矣

秘密捕獲志士 △聞上月十日夜間三時李岸基
行署軍法處長審訊匪犯一名後則押赴屏山秘密槍
斃云

主要營業種目

馳名賣藥 化粧品
醫療藥品 醫療器械
牙科器械 牙科找料等

新加坡北橋路第四十九及五十一號

日本賣藥有限公司

總律風第一千二百四十一號

英一千九百一十五年 十月三十號

The Nippon Baiyaku Kaisha Ltd

No. 43, 411, North Bridge Road, Singapore.

電車起價

星架坡電車有限公司特此通知搭車人等知悉現本公司
議決由一千九百十六年正月一號拜六日起將車價略為
加增先此佈告俾眾週知

茲將價格開列于左

壹號位	原價五占	現起至六占
	原價一角	現起至一角二占
	原價一角五占	現起至一角八占
	原價二角	現起至二角四占

各車站頭照舊一式並無更改

二號位 原價三占 現起至四占

各車站頭照舊一式並無更改

再者各人倘購用本公司之小單則可節省一成之銀因此

種小單每本共三十七張每張坐車銀三占而每本僅售

銀一大元故也

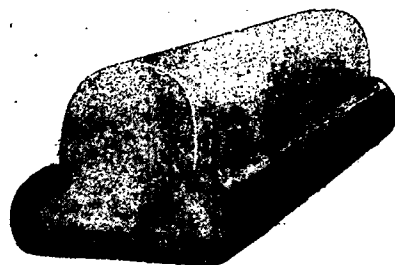
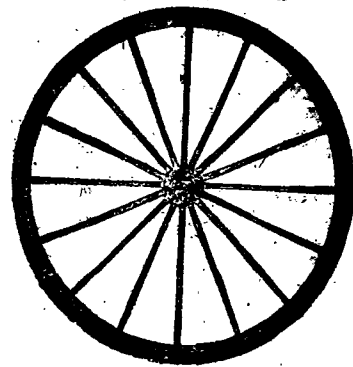
小單部發 麥根施律本公司
處售 土庫街牙直利有限公司

英一千九百一十五年
十二月二十號

電車有限公司謹告

SOLE AGENTS. J. W. & T. CONNOLLY LTD, LONDON.
THE UNION TRADING COMPANY, SINGAPORE.
BEST RUBBER TYRES
for Carriages and Rickshaws

“4 4 4”



英國高路厘有限公司

超等馬車輪極膠条

商標 雙箭

此車輪極膠条本坡各店均有
力車及馬車各商均有
代售舊行 諸君光顧
幸留意焉
新架坡總代理 **美隆洋行**

英一千九百一十五年正月廿一號

總代理處美隆洋行

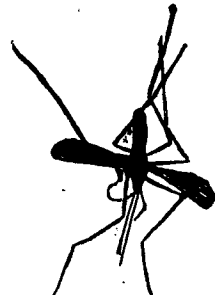
廣福成專售國貨廣告

吾國之策宜強者莫不知振興工業而為富強根本蓋工藝與則工廠興工廠興則一切流通辦事無以資通而作
好肥利者皆能獲身有所謂富者不再為愚於社會然以如是化學民而為其民變分利者為生利是振興工業之實
效固彰明甚惟是工廠既多國中製造之品自必日新月異則振興國貨實由是相因兩趨固國貨雖曰振興工業之實
貨來一應之力購用新運如求上之目的而收富強之效果本主人深明斯旨故設行販運一切最適用最良好之各
之重要品皆以國貨為名目無不悉心採辦凡我僑胞之欲為富強大國之國民者須知國貨之關係誠固具有如是
貨品 略列
白蠟 錫 鋼 鐵 各款藥貨 白絲土布 龍井六安
雙金錢 廣行出油 日月星大光油 上海春生榮油 各款藥貨 白絲土布 龍井六安
雙金錢 廣行出油 日月星大光油 上海春生榮油 各款藥貨 白絲土布 龍井六安
雙金錢 廣行出油 日月星大光油 上海春生榮油 各款藥貨 白絲土布 龍井六安
雙金錢 廣行出油 日月星大光油 上海春生榮油 各款藥貨 白絲土布 龍井六安

藏久釀酒局廣告

本號承 政府釀酒局聘用超等酒司加
工督 正料酒頭雙蒸酒黑白糯米酒及
藥酒兼辦中國五加皮玫瑰露高粱各色
美酒俱全氣味清香性質醇和建胃養神
扶元益體貨真價實童叟無欺敬告大小
酒牌及士商玉臨惠顧其數與前無異如
蒙光顧請認本號招牌庶不致悞本總局
開設在星嘉坡吉寧街門牌一百零五號
此佈
英一千九百十五年利心末卅一號
乙卯年十一月二十五日

藏久披露



THE MOSQUITO PROPAGATOR OF MALARIAL FEVER

此藥乃精治寒熱
藥丸之標本凡各
藥房均有發售日
今意國政府常常
有以此丸以治寒
熱之症無不立除
諸君購用之
便能知其神妙也
英一千九百一十
五年六月八號
牙宜叔公司謹啟

遷舖廣告
本號在叻開張已十有餘年向在禧木街廿二號門牌專辦
磁器瓦瓦銅鐵器茶葉竹器等發客夙蒙英荷屬各界
顧信用久著現已遷往禧木街門牌廿二號門牌
牌第六號七號照常買賣近更辦到大宗貨物批發零售格
外克己裝箱運送固不誤如荷賜顧價相宜伏望垂青
隨登告白 貨物款式太多不能盡錄
民國五年三月廿九日
裕興隆謹啟

怡昌公司
商戰之局在昔為劇決雌雄角勝負孰得孰失昭然在
人耳目歐美之屬全球而視諸非其商業之盛衰
比年以來互相兵爭戰事紛紜國有已時烈烈之聲影
響寰宇向之往來商船不運貨物物物日增月盛
今則海道阻滯運送不通商運停滯價昂漲商受
損已不堪言即如香檳打兩等物甚其難求亦增
至數倍此外外埠如香檳打兩等物甚其難求亦增
所製造不可不本公司留意於此用特選擇上等資料
我國人精造梳打及各種香檳打兩等物甚其難求亦增
堅實香滑實與舶來品無異而貨真價廉又足以維持
商務於萬一若夫有志之士推而廣之足以挽回利權
而收實效焉本公司特其志願 諸君惠顧無不
格外批發價極公平外埠定運運費多少一任自由自
出商標亦不其便付無不妥本公司總發行所設
本坡吉寧街皇后街一號門牌合發號飲伏興 垂青
星洲玻璃後街二十六號門牌怡和棧
電話七四六號
水門大馬路門牌四十四號怡興行電
話一四四二號
總代理
丙辰年三月初一日
新嘉坡怡昌公司製造香檳打兩廠啟

救急奇方護身至寶
真醫能治痼疾而必待診視妙藥能療
病而必俟煎藥是以藥肆如林藥造
為千百種丹丸散膏沙糖不知幾
亦謂能醫百病而應效者小藥
者不得其法而藥其妙本主人
每月服三次每次服藥精一丸
每樽價目每樽一元五角每打拾五
元

張名成
號九十四門城溪八十
TEO MEAH SENG.
No. 49, BOAT QUAY, SINGAPORE.

頂上一號廠家樹乳機皆大小鐵心架心花鐵心等俱有安妥

Best London made strong
Rubber Mangles with 24" x 6"
wood iron, or diamond cut rollers.

Prices Moderate.
日三初月二十年卯乙

中藥補品
益腦補心汁
功效大
男婦老幼
少壯四時
皆可服

第一發明 益腦補心汁 功效淺說
人欲無病而人人適皆多病 其故安在 是皆不知補養心腦所致 蓋人體內部之作用 惟腦與心為最繁 獨是
人身上之受病 亦腦與心為最易 用之時過多 養之時太少 安得而不病 腦與心有病 而百病即隨之發
生矣 不可不慎也 此汁功用 專能培養腦力 補助心之血 腦有力則一切頭暈目眩 耳鳴眼花 健忘生倦
腰酸膝軟 骨節酸楚 夢遺滑泄 下元衰弱 子嗣艱難 婦人赤白帶下 月經不調 子宮虛冷 艱於生育
等症 自然消滅 婦人消胎 痛經冷痛 或前或後等症 自能免除 凡我戒煙後 精神百倍 腦力之復其原
白 腦虛自然消滅 婦人消胎 痛經冷痛 或前或後等症 自能免除 凡我戒煙後 精神百倍 腦力之復其原
健之身 大病後元氣虧傷 服之能使其虛弱之體 無病之人 服之能使其健康 宜於春夏 宜於秋冬 宜於人生必
服之能壯精神 壯氣血 壯血脈 壯之能使身強體健 宜於春夏 宜於秋冬 宜於人生必
不可少之補品 華產獨一無二之聖藥 大料一瓶 即可見效 常服不厭 返老還童 我父老 我伯叔 我兄
弟我姊妹 盡請試之

價目
大瓶每樽洋三元每打三十二元小
瓶每樽洋一元六角每打十八元外
埠郵費不加郵票九折

中華民國四年十月三十日

分售處
金保豐商店 吧城三昌公司
太平豐商店 吉隆利華商店
小坡會豐商店 馬六甲安樂藥局
三打冷五洲藥房 坤甸南安棧
吉隆五洲藥房 棉蘭中法藥房
泗水三昌公司 安順漢昌藥房
丙辰年正月十六日

保怡能 會豐商店

本館譯電

十三日東京電云... 俄軍在德境內之進展... 德軍在俄境內之進展... 德軍在俄境內之進展...

選電

○德軍在俄境內之進展... ○德軍在俄境內之進展... ○德軍在俄境內之進展...

本埠

大橋工役互毆... 昨晚在勿基有國港兩... 昨晚在勿基有國港兩... 昨晚在勿基有國港兩...

私帶煙土入口之權... 昨晚日其輪船由英國抵... 昨晚日其輪船由英國抵... 昨晚日其輪船由英國抵...

控案展訊... 潮人原告王容居控告同籍人林天... 潮人原告王容居控告同籍人林天... 潮人原告王容居控告同籍人林天...

遺例罰鍰... 客人邱亞成私買洋鎗兩枝未領執... 客人邱亞成私買洋鎗兩枝未領執... 客人邱亞成私買洋鎗兩枝未領執...

竊匪入獄... 潮人羅寶貴在古古會館竊一... 潮人羅寶貴在古古會館竊一... 潮人羅寶貴在古古會館竊一...

改良菜式大減價目... 啟者本公司為推廣生意起見故特由一千九百一十六年... 啟者本公司為推廣生意起見故特由一千九百一十六年... 啟者本公司為推廣生意起見故特由一千九百一十六年...

蕭德齋實驗良藥... 種子起陰丹... 痔漏登后丹... 疝氣救丸丹... 神效斷痔散... 健兒疳積散... 總售處會豐商店

中國陸軍八厘借款第二期抽還本息廣告... 啟者中國陸軍所借之八厘借款現在已屆第二次抽還本... 啟者中國陸軍所借之八厘借款現在已屆第二次抽還本... 啟者中國陸軍所借之八厘借款現在已屆第二次抽還本...

Table with 4 columns: 千元票號, 百元票號, 十元票號, 五元票號. Lists numbers of bonds drawn at the second drawing held on February 20th, 1916.

救急奇方護身至寶... 萬應靈丹... 治一切痧症... 治一切痧症... 治一切痧症...

說解法

保合

凡人對於財產之權利... 凡前親戚朋友之類皆得以此項保險法... 丙辰年五月廿八日

好杯中物者請注意

本號向辦洋各色美酒... 上海源生公司... 廣東雪梨酒... 正高粱酒... 正高粱酒... 各款藥酒...

四海春酒庄

分棧于車水廣合源街

吳成源公司茶煙廣告

本公司紅煙揀選正地道上等煙葉... 吳成源牌二兩一百六拾庄紅煙每箱沽銀三十一元... 吳成源牌二兩一百六拾庄紅煙每箱沽銀三十一元... 吳成源牌二兩一百六拾庄紅煙每箱沽銀三十一元...

L. E. SALMO ONSON 告廣順滿路沙椅耶

啟者諸君情願其酒香最妙之飲料... 耶椅沙路順滿... 耶椅沙路順滿... 耶椅沙路順滿...

THE GREAT EASTERN LIFE ASSURANCE COMPANY, LIMITED 告廣司公限有險保壽人方東大

大東方人壽保險有限公司... 世界之上無難事... 大東方人壽保險有限公司... 大東方人壽保險有限公司...

本館暫更紙張廣告

啟者近日紙價奇漲... 本館主謹啟... 本館主謹啟... 本館主謹啟...

金福和有限公司啟事

啟者本公司係由金福和號... 丙辰年五月十六日... 丙辰年五月十六日... 丙辰年五月十六日...

急布平沽

小坡爪哇街門牌百六號... 榮發號披露... 榮發號披露... 榮發號披露...

西報關於中國時局之月且評

京津泰晤士報社論云... 中國今日之危... 中國今日之危... 中國今日之危...

濟世說死前... 亦不以此為之... 亦不以此為之... 亦不以此為之...