

聯合保險



雪車標庄乳發售

啟者此庄牛奶係為結實乳中極有頂上之乳精甚多可用茶或蒸基開飲最為有益此二罐和之即可與取之純乳功力無異此乳現託唯一代理人若得來者發于有限公司代售 諸君光顧請認 玉潤商標為盼特此佈聞

唯一代理人 蘇門答臘 子有限公司 代啟

第一萬零三百八十八號

叻報

The "Lat Pau" Telephone 330.

Chinese Daily Newspaper.

號一十牌門力得實勞哥在館本

PRINTED AND PUBLISHED FOR THE PROPRIETOR BY YEAP KWEE HOON AT NO. 11, CROSS STREET, SINGAPORE.

雪車標庄牛奶發售



此罐庄牛奶皆係純乳并無雜物他物此乳現託唯一代理人若得來者發于有限公司代售 諸君光顧請認 玉潤商標為盼特此佈聞

啟者此標之生牛奶 罐皆係頂上之乳實其 所用原乳之牛係在瑞 士最著名之阿尼山牧 場此山被天下皆知 係產極品草料之所且 衛生極佳

Extract of Malt with Cod Liver Oil.

奇 驗 良 藥 之 新 出 品

勿 號 魚 油



及 發 癆 等 症 服 之 亦 均 效 如 神

此勿號之魚肝油乃天下最著名之品 其性質之美有益衛生實非尋常可及 更合於小孩及有病之人服食其效不 可勝言此等魚油乃特設巨廠專工製 造更以名醫為之督理採用頂上物料 和製而成其油均用機器所製并未以 手續之故其潔淨異常且製此油之藥 方乃最上等之名醫所訂如勞損喉疾 鼓他若虛人病後服此油以調養即可 令其身體易於復元如有素患癆瘵常 覺多病者試服此油便知其效非尋常 喻若試此油之力則未服之先不妨將 自己之身體秤磅計重若干服後再磅 其重若干即可知此油之力量及其功 效矣

英一千九百十六年三月廿七號

THE INTERNATIONAL TRADING CO. LAIDLAW BUILDING, BATTERY ROAD, SINGAPORE.

輪 乳 樹 司 公 棉 膠



公司為其唯一之代理人 諸君有欲 採購者 請至本公司面商為盼 德律風第二百六十四號 英一千九百一十四年十二月三號 新加坡吉寧街此商士渠公司謹啟

此樹乳輪乃用於打膠及載貨之快車 者其輪胎有兩層一係空心灌氣之輪 乃膠打車所用一係實實用膠輪則於 載貨之快車此兩項車輪皆在英國地 方製造若以用於熱地最為合宜而實 得力四州府爪亞及暹羅等處均以本

SULPHURIC ACID 66

啟者本公司現有沙呂巴力亞藥 水(唐人呼為結力水)發售此藥水 之力實有六十大級可以充製造樹 乳及諸汽水之用今此藥水存貯本 公司貨棧之內 諸君購用請即至 隨商商可也特此佈告 英一千九百一十五年三月八號 專權代理人也此商士渠公司謹啟

Stocks held by H. Wolskel & Co. Singapore & Kuala Lumpur.

H. WOLSKEL & COMPANY, SINGAPORE & KUALA LUMPUR. Sole Agents, Straits, F. M. S. Siam and Java.

HARIMA HALL.

戲新換再班戲映嗎里夏

本班所演各戲均向來極新極美之圖畫且 復時常更換以博大觀是以凡經寓目者莫 不稱其妙本班又由歐洲運到新戲多 齣故將舊日戲本概為更換務使觀者眼界 一新 諸君有興祈早 惠臨幸勿誤作期 雲之過眼也 英一千九百一十五年十月廿九號 夏里嗎映戲班謹啟

ALHAMBRA

看看看看 戲映電人華之奇最新最

啟者本班不惜資本多方探訪特將中國 之新奇映戲來叻開演以快 諸君子之 此戲係在上海所演所有演劇之士皆稱 人所讚頌文亦係中國故事且用中國衣冠 有鮮明之顏色顯出更為悅目且每齣均有 西文字號明自起更難得者此戲中所有 西中國名流且皆極多又演西學故 戲影大有過之茲到坡中在坡本班開演自 甚長每夜演至四幕此外更有小齣場令 觀者為之捧腹茲定於十五日禮拜三晚在小 坡美芝律開演之期每晚七點鐘開演演劇 但在叻開演不過數夜即將他往 諸君有欲 購其票者幸勿交臂失之也茲將價目開列 如左 一號位收銀一元半 二號位收銀七角半 三號位收銀五角 四號位收銀二角半 英一千九百一十五年十月廿一號 叻南嗎映戲班謹啟

The Oriental Government Security Life Assurance Co., Ltd.

INCORPORATED IN INDIA. 告廣司公限有險保壽人任職府政方東 啟者本公司設在印度地方係於一 千八百七十四年創設計集老本二 千八百萬元以上并有堅固之擔保 且本公司係為東方人壽保險之最 始創最便利之生運取有本公司惟 一辦法可保買者所收利息內有 八分乃係政府保者所收且保費極 廉若有溢利則以九成分歸買保之 人 諸君有欲知其一切詳細情形 者可至新加坡分局查詢便得本分 局設在亞吉門牌廿三及廿五號 再本公司現欲延聘經理氣交學等 信託之代理人俾此佈告 英一千九百一十五年十月二十號 東方政府任人壽保險有 限公司駐叻州府及實得力 司理者亞巴甲人謹啟

好 不 中 物 者 請 生 意 查 尋 常 保 法 特 別 小 孩 保 法 遠 費 保 法 種 種 人 皆 樂 于 投 保 以 其 法 美 而 利 宏 也 然 此 種 保 法 其 利 益 誠 能 及 于 一 方 面 而 難 普 及 聯 帶 之 方 面 故 本 公 司 又 有 聯 保 之 一 法 何 謂 聯 保 如 甲 乙 合 股 一 肆 股 股 份 安 然 營 業 乃 或 則 甲 存 乙 亡 而 乙 之 妻 子 因 將 乙 之 資 本 陸 續 提 歸 送 至 甲 亦 獨 力 難 支 而 同 歸 于 盡 若 向 本 公 司 聯 保 則 乙 雖 亡 而 甲 有 聯 款 仍 可 為 之 保 障 凡 欲 詳 悉 情 形 請 向 本 公 司 洽 詢 可 也 英 一 千 九 百 一 十 五 年 六 月 十 八 號 子 有 限 公 司 代 啟

京省

浙江軍政府之新人物 ●呂都督就任後改任王...

雲南唐都督致電張勳 ●馮先生公鑒敬啟者...

中國陸軍八厘借款第二期抽還本息廣告

啟者中國陸軍所借之八厘借款現在已屆第二次抽還...

利家平安安... 藥最滋養最健...

八軍需公債第二期債本中籤號碼一覽表

List of Numbers of 8% Military Bonds Drawn at the Second Drawing held on February 20th, 1916.

Table with 4 columns: 千元票號碼, 百元票號碼, 十元票號碼, 五元票號碼. Lists various bond numbers.

總商會廣告 啟者本總商會定章自各會員已經交滿十年...

SARGOL 片藥 你欲強壯顏容否... 凡人雖不喜取健而趨弱...

欲求健康者請注意 VI-CASEIN 粉藥生養新哈外... 此藥粉功能補腦壯筋...

南洋總代理 也此富士渠公司 美國紐約首級藥房啟... 及天下各處經售西藥者均有出售

石叻怡保 會豐商店... 小坡會豐商店 泗水三昌公司...

藏久釀酒局廣告

本號承 政府釀酒局聘用超等酒司加
 工督 正料酒頭雙蒸酒黑白糯米酒及
 藥酒兼辦中國五加皮玫瑰露高粱各色
 美酒俱全氣味清香性質醇和建胃養神
 扶元益體貨真價實童叟無欺敬告大小
 酒牌及士商玉臨惠顧其數與前無異如
 蒙光顧請認本號招牌庶不致悞本總局
 設在星嘉坡吉寧街門牌一百零五號
 此佈
 英一千九百十五年利心末卅一號
 乙卯年十一月二十五日

藏久披露

The Hongkong Rope Manufacturing Co.

售 發 纜 索 朱 呂
 西一千九百一十五年六月十五號
 代理人納維士多巴尼

Green Island Cement Co., Ltd.

售 發 磚 灰 國 英



售 發 磚 灰 國 英
 西一千九百十五年六月十五號
 代理人納維士多巴尼

啟者特字通知凡運埃國自備公司之勁...
 十五磅每包重二百五十磅又有沙括各式英國所製之磚 光顧

遷舖廣告

本號在叻開張已十餘年向在禧木街廿二號門牌專辦
 磁器瓦瓦編織器茶葉竹器等發客夙蒙英荷荷各界
 顧信用久著現已遷往禧木街廿二號門牌專辦
 牌號六號七號照常貿易近更辦到大宗貨物批發零售
 外克己裝箱運主固不悞如荷蒙顧價相宜伏望垂青
 謹登告白 貨物款式太多不能盡錄
 民國五年三月廿九日 裕興隆謹啟



此圖乃精治瘧熱
 藥丸之標本凡各
 藥房均有發售日
 今意國政府常備
 有以此丸以治瘧
 熱之症無不立除
 諸君購用之
 便能知其神妙也
 英一千九百一十
 五年六月八號
 牙宜公司謹啟

怡昌公司 梳打出世

商戰之厲在昔為劇決維維角勝負孰失孰在然在
 人耳目歐美之富全球而控諸邦者非其商戰之盛哉
 比年以來互相兵爭此固已有已時而烈之聲影
 響寰宇向之往來商船循環不窮貨物壅滯日增月
 今則海道阻滯空艙通商口岸遂皆閉塞商戰受
 損已不堪言即如香梳打有補救之非其甚且亦多
 至數倍此外概可知矣思有以補救之非其甚且亦多
 所製造不可不公司留意於此用特選擇上等資料
 我國人精造梳打及各種香梳打視存視卓有成效其
 堅實香滑實與舶來品無殊而貨真價廉又足以維持
 商務於萬一若夫有志之士推而接連之以視利權
 而收實效焉本公司特其噴矢耳 諸君惠顧無不
 姑批發價極公平外埠定造取價多少一任自由取
 出商標亦聽其便無不妥善本公司謹啟
 本坡吉寧街皇后街一號門牌合併發售 怡昌行
 星洲玻璃後街二十六號門牌怡和棧
 檳榔嶼七四六號 怡和棧
 泗水門大馬路門牌四十號怡興行電
 總代理
 星洲玻璃後街二十六號門牌怡和棧
 電話七四六號
 怡和棧
 電話一四四二號
 丙辰年三月初一日 新嘉坡怡昌公司製梳打廠啟

DRINK CARLSBERG BEER

交實墨蜜酒之特色

啟者交實墨蜜酒之製早已馳名遠近 諸君
 一試飲之必來即知其佳處蓋此酒質上而
 與他氣味者力重厚東方一帶所沽者無
 當無出其右者而且價廉物美尤非他人所
 及一經試飲即知其佳處必時思飲此酒
 而置他酒於不顧矣 此酒係丹國所製天下馳名人多嗜之惟在本坡則以本公司為惟一
 之代理人得有特權運此酒入口 諸君有欲購者請認明商標為要
 力勃承成公司 那勿基後源公司 吉靈實得力與公司 烏魯律承利公司 同街承興
 公司 慈于那律廣仁公司 其餘如福佛酒
 店 檳榔嶼酒店 亞羅士打酒店 亦均可買併此佈告
 英一千九百十四年十二月十二號
 怡和士亞細亞的有限公司謹啟



SOLE IMPORTERS.
 THE EAST ASIATIC Co. Ltd.
 SINGAPORE.

告廣司公水汽樂南弗



啟者本弗南樂公司向在新加坡絲絲街第八十七號門牌開張生理本公司所製造之汽水已閱十有餘年所用之水均經妥為選擇并用沙漏隔淨而後製成所有各種汽水或鹹或甜或酸或淡一切俱全且價甚相宜諸君有購用此水者本公司可以立即派人送到伏望

諸君惠臨光顧不勝翹企之至此佈聞

英一千九百一十六年正月三號

新加坡弗南樂汽水公司謹啟

BARUCH & CO.

告佈司公水汽婁峇

新加坡婁峇其得力門牌九號開張為汽水生意今本公司并承愛得實得力亞里直街門牌九號之行內衛生等項最上等著名之各式汽水其製法係用最新者本婁峇公司係在可之意係欲使 諸君得飲此最潔淨之頂上汽水有本公司之生運物在實關婁峇其得力供井能從速送交與各埠現居東方最精此等學術之西人管理是以所製之水精美異常本公汽水以潔有益衛生并以最廉之價出售以備購用之人 諸君惠臨自必格外留心無誤欲購者請至

大樽裝打水每樽銀四角

大樽裝汽水每打銀五角

如欲用小樽者亦由是便 凡諸商號以及販戶購者請向

英一千九百一十六年正月十五號

新加坡婁峇其得力門牌九號婁峇其汽水公司謹啟

廣東

龍氏散兵回粵 △龍光自西貢歸粵後所統各營經即撤械按名酌給川資解散仍回籍惟相隨最久之官佐士兵日前因聞龍氏由滬返粵仍陸續東下不料龍氏並未旋省各均失望事為都督所聞只得暫作保留員待遇自行相原各按其舊日薪水折半支給俾作薪伙計約數十名云

請緝劫奪米艇賊匪 △四埠商團團長具稟都督請派派員緝捕米艇賊匪以濟民用是日午刻駛至西岸河面被匪分伏岸邊夾擊被劫輪船司事一人伙夫一人重傷獲勇一名並將米艇擄去請飭西北路軍隊協緝並將乘船逃出當經都督批准及都督昨據務司函稱據真順商輪船主何坤稟稱本月九日由省拖米艇前往勸樓駛至黃連大海被多民軍人擄劫奪現尚不知踪跡請查緝給領云

會城商店復業 △昨日莊知事乘坐肩輿偕公保衛團團長在會城巡行街道勸令各舖照常復業是日南隅大新塞豆口各大街生意舖戶開門貿易者亦居其大半云

台城制敵後之狀況 △台城自此戰事後增駐重兵惟曾向多城廂內外商店歇業者有之門戶半啟者有之軍警亦因之戒嚴守城軍士通有行人均逐一搜查晚至六點鐘將城門緊閉非有口令公事不准往來街上兵隊巡邏人經過亦喝取口令否則喝令止步多有搬家回鄉者去月十四日汪知事何營長請蔡司令抵台以兵鎮壓十五日新昌軍又有戰事發生蔡司令率同駐城各軍長帶隊攻則商民倉庫搬行李轉運于途有不能搬運者因轉運民軍到城復入懷戒心均備買柴米油鹽廣乳鹹蛋等物嚴設軍座二座一在東山竹山頂一在牛牯背之山頂均極贊成新甯鐵路常開行惟搭客寥寥

汕頭拿獲助逆犯李某 △莫總司令得接密探報告有袁探往來潮汕由司令部派出要員到各地偵察獲得助逆犯李某挾巨款潛匿汕頭運動即於去月十六號四出偵緝將逆犯李某拿獲交軍法處審訊

換領狗牌廣告 ○啟者前狗牌一事本以六月一號為期茲因所定狗牌到叻稍遲之故是以將此一車展至六月十五號開始辦理 諸君所蓄家犬欲換牌者請照此期前來報領新牌可也特此佈告

英一千九百一十六年五月廿七號

新嘉坡工部局司理人波兀刺士奉命謹啟

西南動蕩被劫 △來往西南動蕩之輪渡昨日由西南開行離埠數里遇匪放槍擄劫渡船以致傷斃搭客二名卒被搶掠軍隊聞耗往截匪已飛遁矣

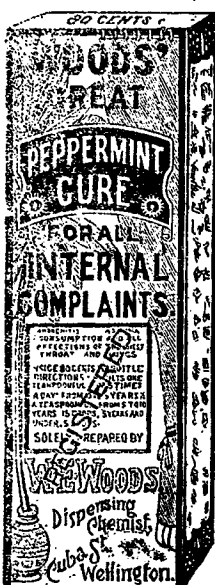
贛邊北兵之調查 △贛省軍警李純自粵東獨立即調北兵至贛虎視南查其增兵係收用贛軍敗亡之下部又由南昌調上馬隊十排惟馬軍難免缺乏之刻已預購稻軍四五十元北兵由南昌到贛後經在贛縣封船八十號載上南康旋即登陸抵贛軍械運由贛知事郭之翰招募脚夫百名贛民無一應者北兵憤憤遇有過路男婦拘往挑運運則鞭撻

王前廳長給恤三千元 △前警察廳王廣齡因公逝世遺孀長孫請龍都督從優給恤經登各報現批出云據詳已悉警察廳長因公死亡向章給予恤金八百元現該故廳長死事甚慘尤堪憫惻從優給恤故廳長遺族一次恤金三千元仰即遵照辦理此批

龍公子電報與滇軍和平解決 △龍觀光征滇時其子曾率族人攻取雲南之個舊法領事官將其事電報龍都督滇唐都督亦電請龍都督飭令釋兵各情均紀前報粵省獨立後龍都督令龍公子率族人回鄉准道路極塞消息久未得達至昨十四日都督府始接龍公子專電龍二入由個舊電云是(礦廠)來電云廣州都督鈞鑒奉馬日(廿一)電敬悉廣東獨立晉天同慶開合維省會師討賊俾兒聞知殊為費或已與滇軍聯絡和平解決俾勇毒乾龍乾同叩聞此電於五月四日發昨始抵粵云

探報湘邊境重駐北軍之約數 △頃聞軍政府據前赴湘軍探報近日湘邊所駐軍係由湘省調回原駐九江一帶之第六師全師約九千餘人湘邊宜榔等處則有第二師之一部約三千餘人湘省安武軍第五六七三營約一千五百人北軍第八師一部約四千餘人云

各國教士擬聯合組織十字會 △旅粵英美各國教士以粵省獨立後民軍土匪時與官軍作戰昨特聯絡教會發起組織粵省赤十字會職地賑傷隊其辦法每教堂一間選派十六人組織一赤十字會支隊聞已定期六月一開辦云



倘若諸君有患發熱之症勿令久于抱恙即服(鬱元烈車)巴氏藥水此乃專治老少染此病之良藥人家室內心須常備此藥一樽因為此藥極合此地之天時故也各處藥房及雜貨店均有發售每樽價銀八角

英一千九百一十六年二月十號

兜安氏秘製保腎丸



腎弱

三寶

一身康甯賴乎血足尤貴乎血清無毒能使血足血清而排除血內尿酸汚毒者內腎是也故內腎強壯則血液多且清以多且清之血液榮養百脈自然筋強骨健肌膚豐潤精神活潑百病不生矣倘內腎稍有虛損則血內之尿酸汚毒流行週身帶毒於筋絡則筋節不舒滯毒於背腰則背腰疼痛滯毒於膝脾則為腎骨筋痛滯毒於肩膝手腕節等處則為風濕不仁以及筋炎膀胱炎心悸石淋沙淋小便頻數水腫汗出如膠夜不成寐等症由內腎虛弱為害及於全身若不醫理勢必釀成不治之症兜安氏秘製保腎丸專治腎虛經險已久信服者眾凡腎虛所致各症無不藥到病除此丸好在功專內腎及膀胱不碍脾胃有百益而無一損味甘性平治補兼行洵腎弱之良藥也欲起沈痾而享高壽之幸福者曷試之

各埠大藥房均有出售每瓶一元四角 打洋十四元

上海北京路十五號兜安氏西藥公司啓

英一千九百一十六年四月三號

衛安公司 自運中西葯土布福州漆器行發

女寶丹

註冊商標

治由一十月至六月月結動
治經色或淡或紫或赤
治經水或多或少或遲早
治一月經來數次或遲早
治行經腹痛大便閉結
治子宮虛冷多年不孕
治似孕非孕企頭暗痛
治血山崩漏流血不止
治產後血暈白濁

自備此丹無不效
統計前前後後症

女寶丹
治白濁
治赤白帶下
治血山崩漏
治產後血暈

女寶丹
治白濁
治赤白帶下
治血山崩漏
治產後血暈

女寶丹
治白濁
治赤白帶下
治血山崩漏
治產後血暈

女寶丹
治白濁
治赤白帶下
治血山崩漏
治產後血暈

女寶丹
治白濁
治赤白帶下
治血山崩漏
治產後血暈

女寶丹
治白濁
治赤白帶下
治血山崩漏
治產後血暈

女寶丹
治白濁
治赤白帶下
治血山崩漏
治產後血暈

女寶丹
治白濁
治赤白帶下
治血山崩漏
治產後血暈

女寶丹
治白濁
治赤白帶下
治血山崩漏
治產後血暈

女寶丹
治白濁
治赤白帶下
治血山崩漏
治產後血暈

馮善堂

馳名散眼丸

眼科九種專藥壹元
光明去膜眼散每樽貳角



公生源
註冊商標
女寶丹

新濟世神效肚痛散

凡肚痛症不論虛實風寒濕熱積滯痛必止立刻見功調治肚痛之神劑也 每瓶一角

小兒疳積散 治小兒疳積不思飲食食不長肉皮膚黃瘦肚大青筋泄瀉每度幾毫毛枯夜啼嗜怒午後潮熱等症每樽一角

乙卯年十一月十六日

星架坡大馬路門牌五十四號衛安公司

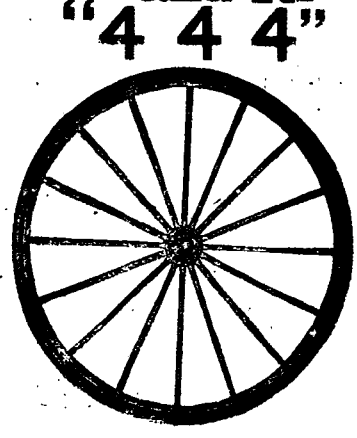
分局庇能新街門牌六十五號衛安公司

乙卯年十一月十六日

星架坡大馬路門牌五十四號衛安公司

分局庇能新街門牌六十五號衛安公司

J. W. & T. CONNOLLY LTD, LONDON,
THE UNION TRADING COMPANY, SINGAPORE.
BEST RUBBER TYRES
for Carriages and Rickshaws



英國高路厘有限公司
超等馬車輪極膠條
商標 雙弩

此車輪極膠條在坡亞特人
力車及馬車各大商店均有
代售舊行 淋看光顧
幸留意焉
新架坡總代理美隆洋行



總代理處 美隆洋行

廣福成專售國貨廣告

吾國之實業者其不知振興工藝以挽回利權者固少矣然如日之方升民氣日昂則工商業之發達非工藝之興行不為功也本主人深明斯旨故定行販運一切最適用最美好之各籍國貨以冀利權之挽回而國貨之發達也茲將所售之貨品開列於後

貨品列

- 雙金錢廣行生油
- 白帽香醋
- 民國四年乙卯八月十七日
- 上海春生堂生油
- 草布棉鞋
- 各江肉油
- 綢緞綉織
- 毛巾絲巾
- 金線金酒
- 各款雜貨
- 衛生衣
- 白絲土布
- 火柴代料
- 鐵井六安
- 鐵火柴
- 石叻馬交街四十五號廣福成謹啟

何以多耗有用之金錢

△何故舍平取貴甘受虧損之損
△自有價廉物美之國貨也

本酒莊主人深獲我國商之愛護與酒莊之
編從備國貨利權以特而售天津香港永利
威大酒廠製成各色著名酒莊並自運飛馬
標廣東各縣運莊美酒來試 諸君交相讚賞
家用宴飲購買俱多深可為國貨前途慶幸本莊所
售各酒色香味俱佳質淨無雜已與他家
不同而且價極公平配付極快誠以望各界踴躍
採用以助中國商業之振興免受外貨非薄之
損失與為公益所以為私益幸垂鑒焉
大注意)近查有不法之徒竟敢假冒永利威字號
以偽貨影射志在欺騙 諸君購買時請認明雙
龍標及樽標蓋上之雙龍火印並細審酒味自不
致為奸人所欺也慎之

△茲將本莊各色上等美酒列于後其餘多
款恕未備載

永利威名酒 本莊選運美酒

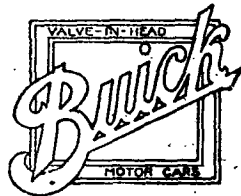
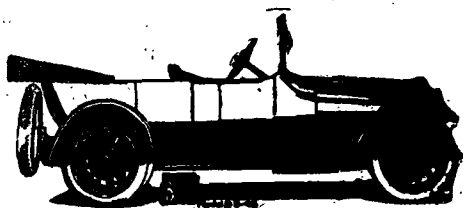
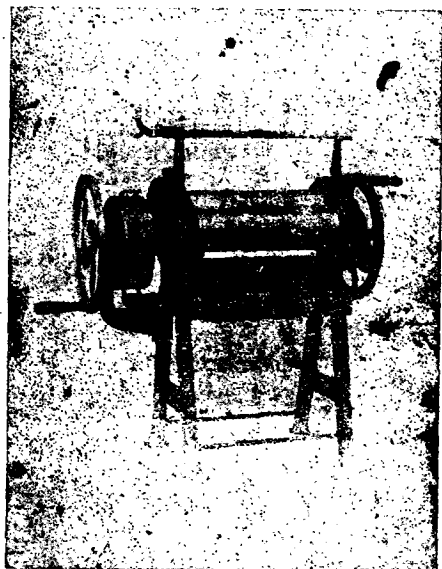
- | | | |
|--------|--------|-------|
| 玫瑰露酒 | 蓮花露酒 | 桂花露酒 |
| 史國公酒 | 菊花露酒 | 五加皮酒 |
| 生薑梨酒 | 茅根香酒 | 青梅香酒 |
| 黑糯米酒 | 白糯米酒 | 荔枝香酒 |
| 飛三蒸酒 | 雙蒸酒 | 四蒸酒 |
| 參茸衛生酒 | 扶元百病酒 | 三鞭補酒 |
| 虎骨木瓜酒 | 歸國杞菊酒 | 滋補風濕酒 |
| 標滋陰蛤蚧酒 | 風濕打酒 | 三蛇祛風酒 |
| 補科毛鷄酒 | 同虎骨木瓜酒 | 正紹興酒 |

丙辰年二月十七日
星架坡中街十號 瑞興酒莊謹啟

刊登本報廣告廣告 啟者本報刊登本

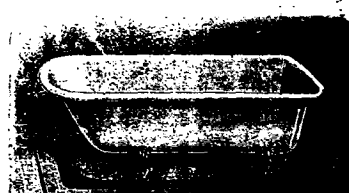
報告白之價目列明於下以昭公允 凡各士商若
有告白欲登本報者每行在五十五字之內第一日
取費八角半第二日第三日每行取費五角半第四
日超以後每行二角八占若將告白登在頭幅則
之前者每行在四十一字之內所取費加倍以上所
言之行數無論已足一行抑未足一行亦照一行核
計倘欲刊登全年者請各 玉臨本報面訂價目自
必從廉不辜雅意也此佈 叻報主人謹啟

SOME OF THE LINES WE HANDLE



此車打馬乃係最新之款

此新款車盤 諸君購
用更有多款可向本公
司取討樣冊以便選擇
本公司并能包造廠設
各工至工部局滿意為
止茲本公司現已得承
購設以下所列之新屋
計開 一渣連銀行之
新行 二余東旋君之
新屋 三亞細亞直士
油公司之新寫字樓
四長列魯公司之新行
現方告竣



CENTRAL ENGINE WORKS LTD.
(HONG CHIANG KEOK.)

NAPORE KUALA LUMPUR, KLANG, JOHORE BAHRU, AOMALANDCA MED AN.

“DRAGON” CEMENT.

GUAN KIAT & CO.

Head Office 37, Phillip Street.

告廣司公吉元



告廣灰家祖標龍
啟者本公司唯一代理之龍標祖家灰乃法國
海防地方所製皆出自法國工人之手此灰之
力異常堅韌最能耐用施於各種工程皆合
宜為諸君購用幸
勿為偽貨所欺必
須善選此標之灰
始能收其長效茲
本公司於一千九
百一十五年經與
本坡工部局及榮
佛政府定約購用
本公司之灰而實
得力及四州府均
係本公司為其特
此
佈告
代理人請君賜顧請即玉臨面商為盼特此
一千九百一十五年十一月二號
法國龍標祖家灰唯一代理人呂申亞兄弟謹啟

DUPIRE BROTHERS.

SINGAPORE

啟者本公司坐落非立實得力即粵海關前門牌三十七號而貨棧則在本街門牌十四號
又有貨棧在東陵律門牌十四號一百號及一百零二號電話則係一千一百七十四號
及一千二百三十三號又有專用之電話係一千四百五十號其電報字號則用元吉字號
至本公司之營業則係售賣船中所用各物出入口之生運及園坵所用之物及米石白蠟
木料等類一概俱全又本公司常與政府及工部局包供物料一千九百一十六年即本年
復投得政府及工部局所審雜物至於發售之品則如各項雜物 機器所用之物 油漆
鐵器 白鐵器 井與船政司及營造司包供柴薪等本公司又投得工部局及自來水
池所用之大柴 諸君購用價甚相宜本公司井唯一代理地球標火船水機所用之藥水
此藥水可令黑水清潔井能保固水機不易破壞 諸君有欲得價廉用廣之貨者可到本
公司面商便知本公司之貨與別家有大大不同之處也特此廣告
乙卯年十二月廿四日
元吉公司謹啟

福建

李厚基食不下咽 △此次北軍南下欲圖攻粵實為李厚基與劉冠雄所欲效忠於偽政府有難料天不祐道而致七百有餘之壯士竟付諸東流且夫去軍械無算李氏得信之下為之歎者果日閩中人士相傳李氏竟食不下咽云

劉鴻壽死矣 △福建運使劉鴻壽去月二十四號在京病故其遺囑尚未交人但當運使臥病沉重之時都中竭力運動者已有八人之多究未知途途否惟先睹也然偽政府之意似欲得鴻壽就緒者言之仍似以現任財政廳長林惠本為最有望也所謂近水樓台先得月歟

嚴復進退維谷 △嚴復為籌安會要人今見民軍勢盛恐將來首領不保爰思回閩而得家鄉信謂不容於輿情恐回國亦不利現極極遲延前日之無恥行為云

金門機關成立 △金門縣在海隅向來絕未聞有黨人機關近自廣東宣布獨立後即自秘籌通者謀一方獨立之舉日又聞某會要人入縣報告謂某乙某甲等實有革命思想近日曾在僻處開秘密會指稱係由民軍某首領委任謀金廈一帶而來云

嚴厲學界 △廈門函云廈省紳周某係亡清舉人少時行走乾清門包圍而認浸潤官長肉裡由食錄得中學堂監督職玉屏公秋任意侵蝕乾清學堂津貼貽貽二次北伐獨金銜不遂即指民軍為游民謀害多人與諸生衝突旋強佔玉屏廟欲搬往已至大動公憤以致發生罷課即以監督職職解決該紳憤恨日深思欲得而甘心也因贊成帝制竟於陰歷四月捏舉思明縣請准帶全北兵搜索中學大同延陵三學校偵獲倒置卒不見有何劣迹作為無効諸教員慮其恬惡不俊各島散歡三學校門可羅雀此舉聞學界全無人道權權甚矣何有於民權權告吾教員諸生勿懼其鋒焉可

歸劉聲明 ○啟者維勿里芝律門牌二百零六號錦源公司原係蔡能岩楊允第王清好後又王禮燒四人自甲寅年四月初一日起合創錦源米之生理今因王清好志欲別圖願將股份名下全公親王金國王海水面積算找清就此舊歷四月三十日截止抽出店底家器雜物一概頂與蔡能岩楊允第王禮燒三人承受日後錦源公司生理盈本得利與王清好無干其王清好前若有與各號及外水來往賬目揭借借保轉轉等情須于一禮拜以前與經手人理清逾期逾期來乃係自誤與承頂人無涉特此聲明免滋後論此佈
中華民國五年五月初六日

蔡能岩
楊允第
王禮燒
承頂人楊允第 披露
退股人王清好 承頂人楊允第 披露

SUNLIGHT SOAP.



要用潔淨香潔山味香則能包保清潔斷不致有變方無自誤是禱
英一千九百一十五年十月三十號
英國山味里華兄弟有限公司謹啟

九用番藥
即補文
如必要用
清潔者為
要者可知
山味香潔
洗衣物能
更加潔淨
潔白及經
省工故
如直價
之法則必

蕭德齋寶驗良藥

種子起陰丹

治少年酒色過勞
元陽虧損虧損
腰膝痠軟陽痿不
振久無孕育等服
此立効

痔漏益后丹

治內外痔瘡肛門
腫痛變成漏瘻流
膿膿血大便痛苦
甚後漏血膿血愈
後思

疝氣救丸丹

治小腸氣痛
九種痛陰囊腫大
偏墜疝氣無不
著症均立奏神功
每盒價銀壹元

神效斷痔散

治治外痔瘡大
便滴血等數此散
七日全愈
每盒價銀五毛

健兒疳積散

治小兒疳積疳
黃骨瘦不思嬉笑
食不消化一服見
功三服疳積盡除
每盒價銀一毫

- 分售處
- 庇能中法藥房
 - 檳榔嶼會豐商店
 - 小坡會豐商店
 - 太平會豐商店
 - 金保會豐商店
 - 麻坡中法藥房
 - 暹羅中法藥房
 - 安順中法藥房
 - 坤甸中法藥房
 - 坤甸南安大棧

丙辰年四月廿八日
總售處會豐商店

五洲大藥房廣告

代參膏服法
每飯後開水沖服一羹匙日服三次治盜汗遺精及他腎病臨睡時再服一匙惟肺病及咳嗽等症宜飯前服之老年及幼孩照面服法酌量減服

代參膏

主治效能

- 脾胃弱
- 消化不良
- 腦氣筋痛
- 四肢痠痛
- 遺尿盜汗
- 氣管炎熱
- 孕婦胎弱
- 均有良效
- 腸胃無力
- 風寒
- 肺萎多痰
- 大便閉結
- 精神疲倦
- 小兒疳積
- 文人腦衰
- 酒後吐瀉

上海四馬路五洲大藥房

女界寶

治婦女經期不調、赤白帶下、子宮虛冷、久不受孕、產後失調、小兒疳積、一切婦科雜症、服之立見神效。

每盒價銀壹元

分售處

- 金保會豐商店
- 吉隆五洲藥房
- 三打冷五洲藥房
- 小坡會豐商店
- 安順會豐藥房
- 泗水三昌公司
- 馬六甲安樂藥房
- 太平會豐商店
- 吉隆利華商店
- 巴城三昌公司
- 坤甸中法藥房
- 坤甸南安棧

中華民國五年丙辰正月十四日

保怡能哂

會豐商店

發批理代總

米

者請試之方知此補精之極大功效也 每月服三次每次服兩精一匙見效 甚速價目每樽一元五角每打十五元

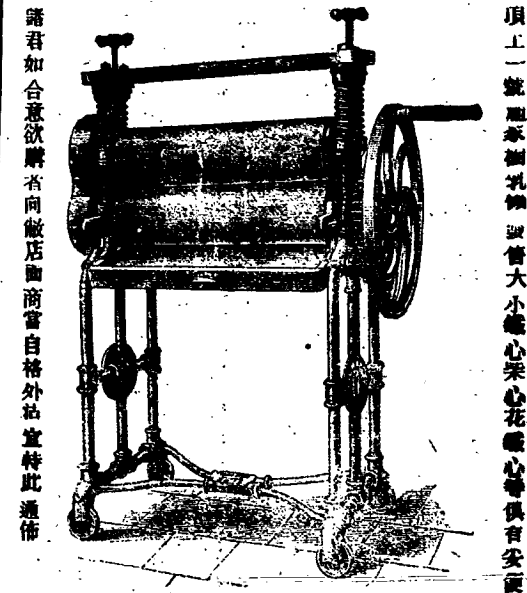
暹羅中法藥房 吉隆利華商店 坤甸南安客棧 安順廣昌藥房 馬六甲安樂藥房

庇能會豐商店 乙卯年九月初四日

張名成

號九十四牌門城溪八十

TEO MEAH SENG. No. 49, BOAT QUAY, SINGAPORE.



Best London made strong Rubber Man'les with 24" x 6" wood iron, or diamond cut rollers.

Prices Moderate. 日三初月二十年卯乙

頂上一號膠乳機以備大小機心夾心花機心等俱有安妥

諸君如合意欲購者向敝店面商當自格外結實特此通佈

益腦補心汁

大瓶每樽洋三元每打三十二元小瓶每樽洋一元六角每打十八元外埠郵費不加郵票九折五折通用

中華民國四年十月三十日 家二第里康喜路馬大英海上海

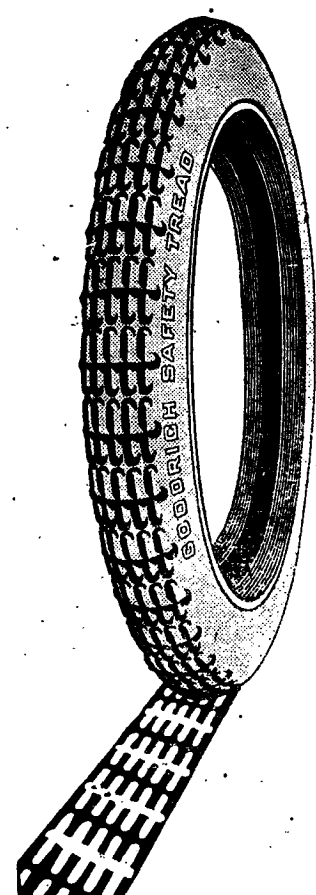
第一發明 益腦補心汁 功效淺說

華藥第一發明 益腦補心汁 功效淺說... 凡人欲無病而人入道者多病 其故安在 是皆不知補養心腦所致...

分售處 金保會豐商店 太平會豐商店 小坡會豐商店 三打冷五洲藥房 吉隆五洲藥房 泗水三昌公司 丙辰年正月十六日

怡能 會豐商店

Goodrich Tyres.



啟者現在世上有過得利之樹乳輪甚為堅固且其輪能實氣於內故令輪體穩健 諸君極宜購用此有線之樹乳輪既不思其肯復能離車快運便益甚多 請君購用方知此貨之佳至管

AGENTS. ADAMSON GILFILLAN & CO, LTD. SINGAPORE PENANG, MALACCA.

劍利如有嗽咳



傷風咳嗽能使肺經損壞且易致肺管發炎身軀久虛甚或發生癆症即為最可怖之症因患此而死者其數較之死於戰場者尤多也凡患咳嗽者其身體各部必致衰弱醫士有云切勿輕視傷風咳嗽須服食 司各脫乳白鱈魚肝油因此著名聖藥能止咳除嗽強健肺部使病弱之身體得以再造

SCOTT'S Emulsion 商標



庇能會豐商店

好杯中物者請注意

本號向辦各省名酒... 色極品... 味清香...

- 上海白葡萄酒 上海正紹興酒 廣東雪梨酒... 又香露酒 又梅露酒 又荷花露酒...

四海春酒庄

民國五年元月廿七日... 分號牛車水合源街

吳成源公司茶煙廣告

本公司紅煙揀選正地道上等煙葉... 吳成源牌球墨二兩五百六拾庄紅煙每箱...

石交馬路 吳成源公司 總理人吳勝鵬 總司理簡仁石 謹啟

THE GREAT EASTERN LIFE ASSURANCE COMPANY, LIMITED 大東方人壽保險有限公司廣告

本公司時有款項出貸與人... 大東方人壽保險有限公司總寫字樓設在...

L. E. SALMO ONSON 耶椅沙路滿順廣告

啟者諸君陶情適興... 耶椅沙路滿順廣告

查尋常保法... 丙辰年五月廿八日



于欲除此風症... 打嗎巷 (Little's Oriental Balm) 樽在已治愈五年之重病...

Gaiety Picture Palace 雅池出色大戲

啟者茲有雅池映戲大戲... 雅池映戲主人謹啟

本館暫更紙張廣告

啟者近日紙價奇漲... 本館主人謹啟

色布平沽

小坡爪哇街 榮發號披露... 丙辰年四月三十日

代論

異哉馮國璋之調停建議

馮國璋未獨立各省將軍... 馮國璋之調停建議... 馮國璋之調停建議...