

THE SHANGHAI LIFE INSURANCE COY. LTD.



售發膏乳牛庄罐標車雪

英一千九百一十五年六月十八號

啟者此庄牛乳係為結實乳中極有頂上之乳精甚多可

號十八百九千九第



The "Lat Pau" Chinese Daily Newspaper

Telephone 380. Chinese Daily Newspaper.

發牛庄標雪 售乳生罐車



啟者此標之生牛乳每罐皆係頂上之乳質其所用取乳之牛

敬啟者前年先嚴王松相曾向上海華洋人壽公司投保三萬三千二百四十二號乃係還款保壽章程自保之後選過二年保費不意去年回

TELEPHONE: 264.

TELEGRAMS: "WOLSKEL" SINGAPORE

WOOD-MILNE

輪乳樹司公棉膠



H. WOLSKEL & COMPANY, SINGAPORE & KUALA LUMPUR. Sole Agents Straits, F. M. S. Siam and Java

新加坡吉隆也此實士渠公司謹啟

英一千九百一十四年十二月三號

德律風第二百六十四號

探購者 請至本公司面商為盼

公司為其惟一之代理人 諸君有欲

此樹乳輪乃用於打膠及載貨之快車者其輪計有兩種一係空心滿氣之輪

The Oriental Government Security Life Assurance Co., Ltd.

告廣司公限有險保壽人任護府政東

啟者本公司設在印度地方係於一千八百七十四年始創計集老本二千八百萬元以上并

THE GREAT EASTERN LIFE ASSURANCE COMPANY, LIMITED.

告廣司公限有險保壽人方東大

世界之上無論戰爭抑或昇平又無論災禍抑或豐盈而本公司人壽保險之項每元仍可值足一百占

論財政部擬盡復各省雜稅 國家財政軍費。無不取給於民間。商民受政治之屏。藉軍

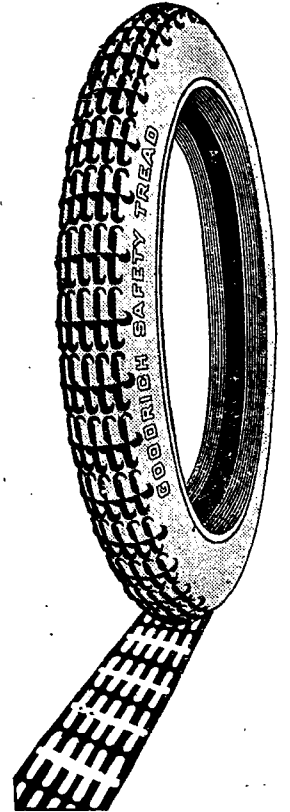
同濟醫院籌辦廣東水災救濟捐廣告 公啟者本捐所公舉吳勝鵬薛中華康正三君為正總理朱興行

"Gaiety" Picture Palace 戲映大色出池雅 啟者茲有雅池映戲大戲在於亞呂木實得力及芒

ALHAMBRA 告廣戲影勝嗎南 啟者特字通知諸君共知本戲由亦不月一號

王鯉魚謹啟

Goodrich Tyres.



啟者現在世上有遇得利之樹乳輪甚為堅固且其輪能貫氣於內故令馳驅穩健 諸君極宜購
用此有線痕之樹乳輪既不思其消損復能驅驟快速便益甚多 諸君購用方知此貨之佳至售

買此樹乳輪者在新加坡檳榔嶼麻六甲皆歸本公司代理特此奉告

英一千九百一十五年七月二十號

AGENTS.

ADAMSON GILFILLAN & CO, LTD.
SINGAPORE, PENANG, MALACCA.

粵東省城劉詒齋

三達衛生丸 本號正舖在省城老舖在佛山開創數百餘年中外馳名人久共知緣有無恥之徒常辦沖號之貨假冒本齋之丸妄圖肥己不知誤人今本號特將廣益隆
寧心補腎丸 何君沛燕就地代理利便同胞
烏雞白鳳丸 諸君賜顧請認招牌為誌
代理人星架坡
大馬路何廣盛隆鐵庄門牌九十八
牛車水何廣盛隆鐵庄號總發行處
民國乙卯年六月初二日
本齋主人劉景行謹啟

輪船招租

啟者本公司常有機器中紅船租租堪載二三千担 諸君如有合意欲承租者請移玉到時時街門牌五十九號本局內相商得便
英一千九百一十五年三月廿四號 聯合火船有限公司謹啟

日恒紅煙廣告

茲將各款紅煙每箱價目列下
恒八兩一百四十庄紅印金鹿 價銀廿八元
恒一兩五百六十庄紅紙金鹿 價銀十四元
恒二兩五百六十庄紅紙金鹿 價銀廿八元
大正日恒八兩一百四十庄三色金鹿 價銀廿八元
減日興八兩一百四十庄紅印金鹿 價銀十七元
本號親自督辦揀選煙葉精工配製以冀銷售日廣諸商光顧貨真價實請認招牌金鹿為記庶不致誤
民國四年六月廿四日
新加坡布厘右單邊街日恒謹啟

代理保險 ○啟者茲本買也兄弟洋行業經代理押劃保險有限公司以代甘巴公司之任茲并預備兼保火險一切均照通行之章辦理 諸君有欲投保者請即 玉臨商商為盼此佈
英一千九百一十五年七月五號
高里亞基門牌十四號買也兄弟洋行謹啟

福三火藥行

花柳搜毒丸

功效即見 永無復發

花柳搜毒丸功用論
花柳毒症為害最烈無人不不知花柳之藥無處不有花柳之方無人不曉然於花柳之病而不能清治者蓋有其故矣夫治花柳法莫過於歷歷法無所不深淺皆可日全愈無如毒藥傷身未入肉者壓壓之便入肉未入骨者壓壓之便入骨入之既深雖有好藥亦難提之使外出脈可使之時時時止終身受病而已本藥行所以首即此藥為戒也世亦多有以瀉劑醫花柳者夫毒藥身中荷得一瀉者未通爽無如其病未去也何則夫瀉者瀉胃之事花柳毒血脈之毒以血脈之毒而大瀉豈非隔壁搔癢且其毒不清必有時時時止乃每每發即瀉人身之精神有幾許其何能担此洩瀉乎夫血脈壯其人身乃壯今因花柳之毒內蘊於血脈血脈一壯花柳之毒即發於其發也即瀉之豈非強逼其身入於終身不壯之地乎此得洩瀉以醫花柳之毒也本藥行亦深戒乎此也
花柳之入血脈如藍靛之染布荷既上色任彼如何洗滌其色不離脫一加以黃強水其靛色全消布亦依然原質不傷也本藥行此丸專能入血脈解花柳之毒亦如斯也花柳之入血脈又如蠟沙與金沙相雜無論如何提取如何揀擇不能分別淨盡也特攝石於金蠟相雜之沙上一磨蠟沙盡粘於攝石上其金沙則純淨矣蠟沙則盡提矣本藥行此丸又能入血脈解花柳之毒亦如斯也
所以世間千萬病狀最患不能得中病之藥矣荷得中病之藥不思不愈也况花柳為最尋常之病最普通之病豈無中病之藥乎特思不細心研究耳本藥行考求數十年馳名五大洲凡患花柳者人人皆稱奇效確能出血脈中之毒并無損身亦不再發誠花柳中之妙藥也

花柳搜毒丸主治
一治花柳之毒向內行者入骨則週身骨痛時發時止久難斷根入肉則肉色變紅紫狀類萬變令人恐怖一服此丸毒消病除可復原人矣
一治花柳之毒向外行者梅毒結毒魚口便毒橫痃疔毒疔毒疔毒爛鼻斷腸喉嚨喉痛眼身濕疹一服此丸毒消病除身無爛肉矣
一治少年發患花柳未清其毒至年老氣血衰弱骨痛腰疼時發時止下痿癱瘓苦楚不堪者一服此丸永無患此矣
一治無論男女婦孺服花柳攻伐之藥過步以致傷及生育之權久難成孕者一服此丸清其毒自然肌肉漸生而復生育之權矣

價目 每瓶銀一元 每打十元

總發行處 叻馬路 會豐商店
乙卯年正月十一日

分售處
三仔冷五洲藥房 太平中法藥房
吧城三昌公司 吉隆利華藥房
檳榔嶼中法大藥房 小坡安樂藥房
怡保中法藥房 安順中法藥房
金保中法藥房 暹羅中法藥房

叻報

每日隨報附送
星房虛昂停刊

要件

近來中央發現關於鴉片煙土之趨聞此事原委陸軍部與司法部均曾片煙土問題往來公文計有數次均與內政部有關...

司法部所轄之京師地方檢察廳案內所有沒收煙土照例定期焚燬以重懲極政策此項煙土與司法部之關係也至陸軍部則...

此項鴉片煙土與陸軍部之關係也因此兩部相峙的對峙司法部注重在留置焚燬陸軍部注重在發掘製煙藥往公文各維持之有...

故言之成理而論司法部既為司法部所轄之機關有關沒收煙土者應由該部辦理無庸陸軍部之理由且陸軍部中人保...

無姑染嗜好之徒名為製煙衛生實則移作他用此又司法部所當慎重者斷不肯有求必應說極端就發說多少此亦由此理由...

之故正當其難求部要求照五百磅隨時分發且必需要甘肅滄土司法部則謂現在煙土祇三百餘兩即儘數撥用亦不敷衛生材...

料既之所需以後地方不能實行焚燬仍恐引起外辱之誤會且每年沒收之數難以預計至何項甘肅土亦難辦此種語氣對...

於陸軍部之需要似不甚贊成或然陸軍部需用鴉片煙土情形亦甚迫切其謂衛生材料既為本部直轄機關自當嚴密查察除製...

省將軍與巡按使已於十日遺騎兵一營機關隊一排步兵一營乘南滿火車馳往剿擊矣

小團王 小團王之黨羽有二百餘人伏處莊河一帶每至春間即沿海劫掠遼瀋山東蘇文榮等屬之漁戶歷年受害甚重現亦與...

蕙蕙蕙 蕙蕙蕙之黨羽共有二百六七十人平時出沒於鴨綠江沿岸劫掠江中往來之商旅及安東一帶之商民三月下旬亂...

獨眼龍 獨眼龍名劉芳山山東高密縣人原以販賣鴉片為業得有家資庚子拳匪亂時為該匪更役所陷害致傾其家屬二十餘...

知事下屆 仿照原下居文
知事既選、日夜不得安寢、輾轉思維、屢廢忘食、心煩慮亂、不知所從、乃往卜者賽半仙曰、余有所疑、願因先生先決...

宣統元年紀念
海峽殖民地社會將於本年八月四號下午五點十五分鐘在新嘉坡城多利亞劇院召集英民民僑民同胞議決左開之案...

夏令暑氣逼人往往身體軟弱疲乏不堪此無他因暑熱而致血液淡薄無力之故耳即如各種軟弱病狀常覺無力廣...



身軀衰弱者以韋廉士大醫生紅色補丸療治之正屬相宜蓋此丸為地球上熱帶中養血補腦之聖藥在天下各處已曾治...



DRINK! DRINK! CARLSBERG BEER.
色特之酒蜜墨實交

敬者交實墨日實酒之製早已馳名遠諸君必來一試飲之即能知其佳處蓋此酒實上兩優佳氣味醇力量濃厚東方一帶所沽實酒實無有出其右者而且價廉物美尤非他人所及一經試飲即能知其佳處...

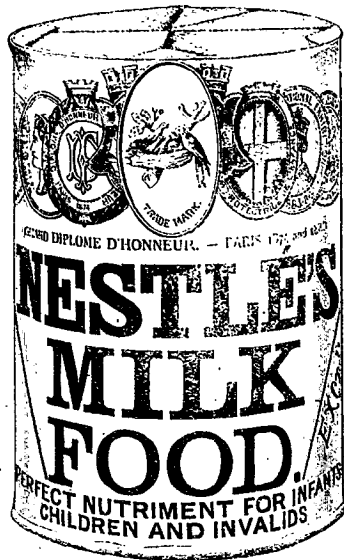
律安樂公司 渣實得力新永成公司 那勿基振源公司 吉靈實得力興公司 烏魯律律利成公司
同濟藥房公司 慈子藥房仁興公司 其餘如禮佛酒店 瑞瑞酒店 亞喇街酒店亦可買此

英一千九百十四年十二月十二號

SOLE IMPORTERS THE EAST ASIATIC Co., Ltd. SINGAPORE.

料粉之食所人病及孩小

每罐價銀六角半

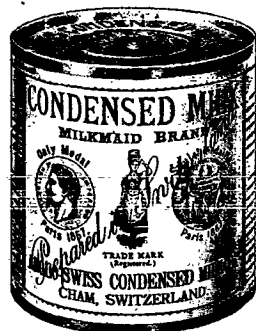


每罐價銀六角半

尼施 呂粉 諸君 食之 可令 身體 強健



乳牛

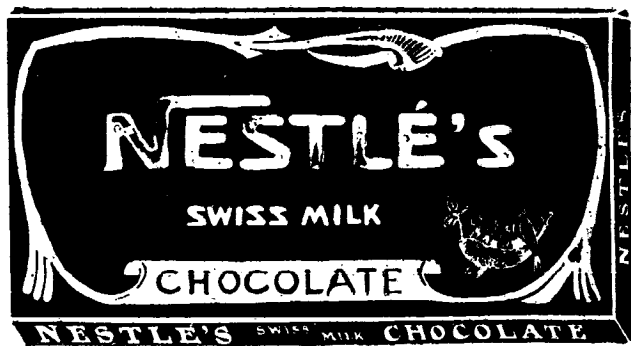


占九角二銀價罐每



占七角一銀價罐每

買採可均處各



此竹吉力 共有四款 每包價銀 四角五占 二角四占 一角二占 及五占

廠總司公乳牛士瑞勞英及呂施尼之京英

處各及坡嘉新在設樓字寫

號十二月七年五十一百九千一與



吸

“Embassy” No. 77

枝烟之領蓋威

啓者特字通知本司甚願 諸君常購英牌第七十七號威蓋領之煙枝時常 吸食若 諸君能將盒內之標頭收積可能換得以下各物

廿張全圖或四十張半圖可能換包銀煙盒一介 廿張全圖或四十張半圖可 能換包銀煙盒一介 廿張全圖或四十張半圖可能換正牙銀金煙嘴一介

四十張全圖或八十張半圖可能換銀金墨水筆一介

五十張全圖或一百張半圖可能換白銀時錶一介

六十張全圖或一百二十張半圖可能換白銀墨水筆一介

一百張全圖或二百張半圖可能換銀煙盒一介 一百二十張全圖或二百四 十張半圖可能換銀時錶一介

一百六十張全圖或三百二十張半圖可能換銀手錶一介

三百二十張全圖或六百四十張半圖可能換金手錶一介

一千張全圖或二千張半圖可能換金煙盒一介

以上所列各物均能在本坡換領處此甚願 諸君收積此標頭時常購 吸此款煙枝爲望此佈

英一千九百十五年六月廿一號

英美煙枝有限公司謹啓

The Asiatic Petroleum Co. (Straits Settlements), Ltd.



標商冠



標出日



標燈



標龍



標字十



標魚

啓者特字通知本公司所售第一等名上品土油 煙油 蠟 燭及一切名標土油 諸君有欲採購者請至 下列之店號均有寄售

檳榔嶼 門牌二百四十六 號發發興

英芝律門牌三百零三號怡興

沙九新街門牌二十三號振光

英芝律門牌三十號德裕成

兩旁所印之圖乃係本公司商標此佈

英一千九百一十二年十二月十二號

亞沙直土油有限公司謹啓



油土標箭旗花

用煤油者注意

啓者敝公司親由暹羅運來花旗箭標 土油銷行海內外久已馳名新嘉坡一 埠向由天德棧李萬順代售取價公平 重受無欺其油最合家用之特品燈火 光亮而且耐照其用度較他油省儉與 別不同並可用行機器運轉妙品此油 與普通油無異其價值較普通油尤廉而 兩處欲購者祈向檳榔嶼芝律門牌 二百一十一號天德棧李萬順採購可 也此佈

大英一千九百十四年十二月十五號

英商實德力公司謹啓

滙票行情

Table of exchange rates for various locations including London, India, and others. Columns include location, unit value, and current rate.

各埠輪船入口

Table of ship arrivals from various ports. Columns include ship name, origin, arrival date, and agent.

輪船開行

Table of ship departures. Columns include destination, ship name, departure date, and agent.

N. Y. K.



告廣行啟船有司公船輪郵海榮般尼
啟者特字通知本公司運貨之輪船乃最闊
... 英一千九百十二年七月十一號

British India Steam

Navigation Coy. Ltd. APCAR LINE.

英國印度輪船有限公司告白
啟者本公司之輪船即鳴家全隊輪船常用由英屬
... 英一千九百一十二年六月廿九號

DISINFECTANT.

諸君欲重衛生預防疾病則最要者莫如常用此藥水即俗名曰臭水者此等藥水係以藥標及裝在紅色桶內者為最佳其桶大小不一有裝一牙倫者亦有裝五牙倫者 諸君購用祈認明此藥水然後購買方不至誤特此佈知

天喜堂名老牌調經丸

老舖在香港中環坭街口 天喜堂商標 正舖在羊城西關光雅里 記為圖牌老用標商准稟 老牌調經丸 味一沽獨敢安全萬非若

丸經調牌老日故授傳牌老之府王親某都京自得方此 取配昌周叻石佈此換無上付理依加照登錄願光學各洋取

- 一治一二月胎動行經或肚痛 一治子宮虛冷多年未孕 一治三四月胎動行經或肚痛 一治懷孕非孕企圖墮胎 一治五六月胎動行經或肚痛 一治經前前後腰骨痛 一治經色或黃或淡或紫或赤 一治經前前後小肚痛 一治經來或多或少或遲或早 一治經前前後肚脹痛 一治一月經來數次多少不一 一治血山崩漏血不止 一治行經肚痛大便閉結 一治產後惡露未清 一治產後發熱白濁 一治產後赤帶白濁 一治產後血暈 一治產後腹痛 一治產後嘔吐 一治產後泄瀉 一治產後咳嗽 一治產後痰喘 一治產後驚風 一治產後疳積 一治產後疔瘡 一治產後癰疽 一治產後疔毒 一治產後疔瘡 一治產後疔毒

此丸在石叻專在馬交街周昌記門牌九號 寄售此丸在石叻并無分枝別店代沽 民國三年陰曆二月十九日 本堂主人謹啟

Straits Steamship Coy, Limited.

The Siam Steamship Navigation Coy, Limited.

Table with columns for ship names, dates, and destinations. Includes entries like '某船 拜一 十二點 蘇丹港口'.

行啟船輪司公限有船輪暹運代 以上各船均有泊在 吉里底 吧加 丁加勞 奕連 施美勒 峇左 吉蘭丹 羅眉 萬那勝 直汝 吧那來 八打尼 新我勝 羅眉 高沙門 萬律 耶宜 蘇島 占本 哥勝及網 略各船均設電燈及備有頭等客房船到坡時備有 小輪迎接將近開行之半離鐘以前在于然申碼頭 由本公司所設之小輪運送頭等搭客登船欲知一 切細情請詢本公司便悉

The Hongkong Rope Manufacturing Co.

啟者特字通知香港榮其繩廠 設立一千八百八十三年乃是 製造各種索索三股一英寸至 二英寸 船纜五英寸至十英 寸 四股三英寸至十英寸 諸君欲知價值貨式各情者請 各玉照新嘉坡勿基門牌二十 五號第一面詢本代理人納施 發 羅士多巴尼便悉其詳矣此佈 西一千九百一十五年六月十 五號 代理人納施羅士多巴尼啟

Green Island Cement Co., Ltd.

售發磚灰國英



啟者特字通知凡運埃蘭國有限公司之勃蘭英國灰磚每重三七百 十五磅每包重二百五十磅又有發沽各式英國灰所製之磚 光面磚 各式水地磚等 諸君欲知價值貨式各情者請各玉照新嘉坡勿基 門牌二十五號第一面詢本代理人納施羅士多巴尼便悉其詳矣此佈 西一千九百一十五年六月十五號 代理人納施羅士多巴尼啟

代售檳城恒茂烏布雪文廣告 啟者做自染烏布雪文九十年久已名馳中外編織細知所以諸 水雪文之潔淨至香潔雅有應接不暇之概茲做欲利便 外 商兼并便利外溢起見爰寄在星加坡吉靈街門牌一百三十 二號瑞豐號內分售所定價目與來函向做號採辦一律 諸商 如欲購請就與瑞豐號接洽便安恐 諸商未及通知特此通 告 兼造二十庄八卦標雪文條 二十庄魚標雪文條 一百四 十庄八卦標雪文 二百四十庄魚標雪文 貨真價廉 諸商 如欲購請與瑞豐號內採辦 乙卯年四月初七日 檳城恒茂主人啟

嗎根代望節有利銀行告白 啟者本銀行創設有年茲將本行情形詳開如左 本行批准共備 本銀一百五十萬磅 取定本銀一百一十二萬五千磅 已收本 銀五十六萬二千五百磅 盈餘積款共有五十萬磅 本銀行 寫字樓在倫敦 凡諸仕商寄本銀行之款其一年定期者以四巴 仙息算 六個月定期者以三巴仙半算 三個月定期者以三巴 仙算其往來短期數則以二巴仙按日計算凡屬銀行應為之生理本 銀行均可承造 諸君光顧請至 玉照新嘉坡勿基門牌二十五號 嗎根代望有利銀行駐叻總理人兒卜士嗎啟 西一千九百一十二年九月九號

西一千九百一十二年九月九號

頂上著名
金葉紅旗標
萬蘭池酒
各處酒廊有發售

印紅色之
人面小像
飲者若將
此像取下
二十四枚
贈於酒廊
之上到本
公司寫字
樓內即贈
以精美之
白銅時表
一枚
英一千九
百一十五
年五月十
九號

牙那吉里即嘉泰洋行有限公司
GARNER, QUELCH & Co., LTD. RAFFLES PLACE, SINGAPORE.

電車有限公司告白

啟者本公司特字通知 諸君知悉茲將早晚電車來往各段道路之時刻列下

第一段由丁律起至石噴門止 頭班車每晨六點半由丁律開行 六點半由石噴門開行 尾班車每夜十點五十分由丁律開行 十點五十四分由石噴門開行 以上之路每六分鐘有一輛來往 每夜十一點半尾班之車由石噴門開往電車公司經過勿里芝律及勿勿士嗎沙律

第二段由丹戎巴葛起至牙籠止 頭班車每晨六點四十四分由牙籠開行 六點四十八分由丹戎巴葛開行 尾班車每夜十點四十四分由牙籠開行 十點三十二分由丹戎巴葛開行 以上之路每八分鐘有一車來往 每夜十一點一十六分尾班之車由牙籠開往電車公司經過勿里芝律及勿勿士嗎沙律 各搭客乘坐此車欲往丹戎巴葛者可到勿里芝律得力下車另搭他車便得而勿里芝律得力之電車每夜十一點半開行

第三段由丹戎巴葛起至勿里芝律得力止 頭班車每晨六點半由丹戎巴葛開行 六點半由勿里芝律得力開行 尾班車每夜十一點五十六分由丹戎巴葛開行 十一點三十分由勿里芝律得力開行 以上之路每三分鐘有一車來往 每夜十二點尾班之車由丹戎巴葛開往電車公司經過勿里芝律及勿勿士嗎沙律

第四段由勿里芝律起至巴耶里里止 頭班車每晨七點由勿里芝律開行 六點二十四分由巴耶里里開行 尾班車每夜十點二十八分由勿里芝律開行 十一點零四分由巴耶里里開行 以上之路每八分鐘有一車來往直至夜九點零四分止 已過此時則每十五分鐘有一車來往 每夜六日及禮拜日此路之車每八分鐘有一車來往直至十一點零四分止 此夜車由勿里芝律開往勿里芝律得力乃十點四十四分 十一點 十一點一十六分 十一點二十四分 尾班車每夜十一點二十四分由勿里芝律開往電車公司 諸君購買車票能用在該路特此佈 聞

英一千九百一十二年六月廿九號

電車有限公司謹啟

患難之交乃為良友



司各脫乳白鱈魚肝油為病者之良友能回復其健康

司各脫乳白鱈魚肝油為身弱患病男女老幼之良友凡服他種藥品不能見效者服此藥必能轉弱為強

醫士皆知司各脫乳白鱈魚肝油內所含純潔之油能補血強骨發生健全之肌肉小孩服之能變為強壯有力不受疾病之累

成人患咳嗽喉痛血虧或患肺病者服此藥即能速變強壯弱之婦女服此藥能生健全之嬰兒且於哺乳時期發

生乳汁甚多

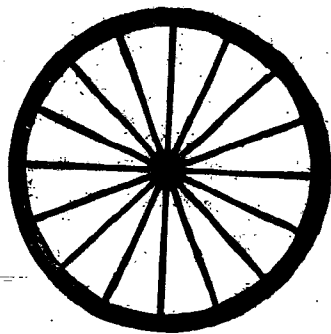
SCOTT'S Emulsion



然切勿好新西藥房均有發售
如欲知此藥詳情請函至上海四川路五十二號廣生洋行內便有小書一册寄奉
價內請認明於何種報紙見此告白為盼

J. W. & T. CONNOLLY LTD, LONDON.
SOLE AGENTS. THE UNION TRADING COMPANY, SINGAPORE.
BEST RUBBER TYRES
for Carriages and Rickshaws

"444"



英國高路厘有限公司
超等馬車輪極膠條
商標雙弩

此車輪極膠條奔坡所法人力車及馬車各大商店均有代售請認明此商標為要幸留意焉

新加坡總代理美隆洋行

大英一千九百一十五年正月廿一號

總代理處美隆洋行



請看欲得以上
魚油之小冊請
即往新加坡
美隆洋行
取

要聞

財政部修正會計年度
 財政部修正會計年度呈請總統明令公布... 財政部修正會計年度呈請總統明令公布... 財政部修正會計年度呈請總統明令公布...

催請同胞速購內國公債

敬啟者我中央政府發行內國公債二千四百萬元... 凡我同胞... 幸勿失此良機... 幸勿失此良機...



RUBBER CUPS
MOMI CHESTS
 此項乃精製熱藥丸之... 凡我同胞... 幸勿失此良機...



THE MOSQUITO PROPAGATOR OF MALARIAL FEVER
 此項乃精製熱藥丸之... 凡我同胞... 幸勿失此良機...

承頂聲明
 啟者甘公... 承頂聲明... 承頂聲明... 承頂聲明...

治主
 老人咳嗽 嘔吐呃逆 胃脘疼痛 肝胃不和 嘔吐呃逆 胃脘疼痛 肝胃不和 嘔吐呃逆...

赤體肥童
 養神汁之法理功效... 凡我同胞... 幸勿失此良機...

健胃養神汁
 我輩家老幼常服養神汁能病者使安弱者使強獲無上之幸福... 凡我同胞... 幸勿失此良機...

衛安公司
花柳平安水
 本公司選辦中西馳名靈效藥品發售... 凡我同胞... 幸勿失此良機...

Dr. A. C. JAP.
M.B., B.S., F.R.C.S. (Edin).
M.R.C.S. (Eng) L.R.C.P. (London).

手國醫一第真

客月下臨鄙人由吧城謀事而至星洲本報適於
畢事便可回梓不圖暑熱病發幾致危奄奄一
息不省人事者兩夜夜難眠地名醫診云難治請
咸好皆為槍刺束手無計迨後一友指道現居本
坡牛車水登基藥房門牌一百四十一號葉秀憲
先生實當世之華陀也遂即聘來試診言熱熱蒸
騰病已增劇須速開藥速恐不超至下藥後漸得
生機之望及三次開藥湯渣隨能起步今已全愈
還原矣轉思仰賴 先生神醫始有今日無以報
德爰登報文聊表微忱亦庶乎僑商同胞知其醫
之向焉
民國四年七月廿一日
吧城弟葉新豐寓本坡五代天宮邊茂茂內啟

廈門竹仔街論厥齋藥酒
天下馳名須防假冒

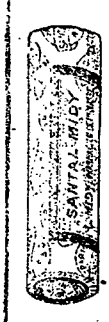
藥佳酒不佳不稱藥酒酒佳藥不佳不稱藥酒
藥佳酒佳佳矣而其方不佳則仍不足稱藥酒
者道皆佳妙斯可發身而治病不然而藥酒必斯三
秘方自稱仙酒見者今日買而明日藥即欲贈誰其
受之本齋以佳方製佳藥以佳藥浸佳酒其色佳其味
佳其性佳能補血不足專治濕傷各病無不中
名曰參茸固本藥酒遠近馳名歷年已久至光緒二
十六年二十七年蒙 廈門分府李 與泉泉道延
汀漳龍道榮先後試驗本齋藥酒果能發身治病乃為
出示嚴禁假冒請 諸君惠顧細心試方知予言之
不謬也
治症
一治男子陽衰 冷精 一治婦人陰冷 帶盛
一治男婦精水 冷痰 手足麻痺 腳風痛
一治男婦腰膝 酸痛 手足麻痺 遍身水腫
一治男婦久年 積傷 虛寒等症 以上腫痛之症飲
此酒後用酒蒸薑汁此酒能驅風散寒壯精神足健
一無病之人常飲此酒能與血氣壯精神倍足健
日在木中亦無脚腫之病
乙卯年正月廿七日 廈門論厥齋主人吳壽白

退股告白 ○啟者蘇洛公司緣自西曆乙千九
百零四年四月由張文典陳厚姑王添丁三人合資創設
今因張文典陳厚姑志願將所占之股份退股
即由王添丁承受乃由西曆一千九百零五年六月
止即日全盤核算清楚交與王添丁自行接管惟該公
司所有欠人欠各賬項及日後生理與張文典陳厚姑
人無涉此係三面議妥除登立退股字外特此聲明
西曆一千九百零五年七月廿一號
退股人 張文典 陳厚姑 同啟

承股告白 ○啟者蘇洛公司緣自西曆乙千九
百零四年四月由張文典陳厚姑王添丁三人合資開辦
茲因張文典陳厚姑二君志願將所占之股份權
利讓與王添丁承受乃由西曆一千九百零五年六
月底止即日全盤核算清楚三面議妥除登立退股單為據
今後該公司所有一切賬項及生意盈虧概與退股人無
干此係彼此意欲不得後悔特此登報聲明
西曆一千九百零五年七月廿一號
承股人王添丁謹啟


然那刺火燭人壽保險有限公司廣告
啟者本公司現蒙然那刺火燭人壽保險有限公司舉為代理人所
有火燭人壽均能代保至其保價均極公平 諸君有投保者請即
玉臨面商為盼
英一千九百一十五年七月八號
高里亞基門牌一號亞沙宜公司謹啟

山得爾彌地
此山得爾彌地藥丸為治五淋之濁最見效之藥
蓋如服法服之無不愈矣新舊重痛而且體只須兩日
痛除腫退濁止淋通再服五天一共七日即可除根
保無後發故泰西各國醫士無不稱之為淋症聖藥
國通商各口一經藥房亦無不樂為代售以念沉痾
惟 賜顧者須知此藥惟法國獨地一家所製方稱
不得名馳天下故於每丸藥上有印記記者庶非假
冒至其服法初服每點鐘一丸至兩晝夜查若不聞
斷無不淋通濁止腫退痛除如是每天再服四九至
滿七日定可除根永不復發但於服藥之日必須戒
美母使勞動忌食性熱之物更忌房事



Sole Agent,
Cheong Chee Moon.
勁進實得力門牌七號第壹層 全權經售人鍾志昆
英一千九百一十三年四月十八號

拜商標 此為治各種尿管病之良藥
梯留服之小便痛苦即除
濁尿即變清 發炎及白濁立即能止



每瓶附有詳細服法仿單

售發有均房藥大各

號五廿月一十年四十一百九千一英

LONGEVITY PILLS

鷓鴣標極品育壽種子丸

此丸力宏深能收能放有鬼神不測之機服後反覺寂然不動必至之至時然後後氣百倍大得其力真
廣嗣之金丹生男之寶券也
別種種子丸入小相向試舉一端可知其劣蓋別藥力量淺薄故至少須服三錢服下必驟然易舉易
洩與放花筒無異此丸每次僅服二小粒計重不過數釐每
日服三次統計不過一二分力固強年固不難不難終日尋
動靜緣周身精氣已過藥力固強年固不難不難終日尋
事之時但取外塗藥一擦立刻神威奮勇往無前愈戰愈
堅耐久彌勁愈強此丸之藥未足比其巧造陰陽之機
機向形其狀當此之際雖以從未生育之婦經此一度無
不感孕百發百中驗驗無雙服世之無子者試服之即知此
丸為求子要藥深信其益矣
每合連外塗藥一元五角

泗水三昌公司 棉蘭中法藥房
吧城三昌公司 安順漢昌公司
三打冷五洲藥房 坤甸華南安棧
麻六甲安樂藥房 吉隆利華商店
暹羅中法藥房 小坡會豐商店
甲寅年八月十七日

代理 會豐商店

全權總代理經理
五洲自來血廣東
艾羅補腦汁馳名
艾羅療肺藥丸藥

石叻大馬路門牌一百八十七號會豐商店謹啟

福建

興化時事

△編募公債 本年內國公債色應充五萬元劉縣長曾就平海地方勸募二千元昨日親臨江鎮請紳士團勸毛期南黃曉安李石渠諸君英教會同出勸募共有一萬二千元之譜...

△醫士奏效 福江興仁醫院自設立以來於地方人民大有裨益凡難產熱病及內外科諸症有到院求醫者無不功同再造...

△行肉相殘 東門外后街村陳姓兄弟二人均已娶妻生子矣兄名榜呼妻李氏弟名錦妻李氏昨日因爭產爭財...

△香港報界因粵災之傳單一束 七月十三日午羊城專電今日水更長一尺餘橫街輪船不能泊...

△七月十四日午羊城專電今日水更長一尺餘橫街輪船不能泊...

△七月十四日午羊城專電今日水更長一尺餘橫街輪船不能泊...

△七月十四日午羊城專電今日水更長一尺餘橫街輪船不能泊...

循環日報傳單

七月十四日下午五點鐘羊城電報刻已延燒至海門該處電報局人員見火勢將及奔避一空黃沙米半亦大火延燒...

七月十五日午羊城專電水勢已退長堤約水退二尺...

七月十六日即據羊城電報此次大火災區警察調查焚去店舖約二千八百餘間...

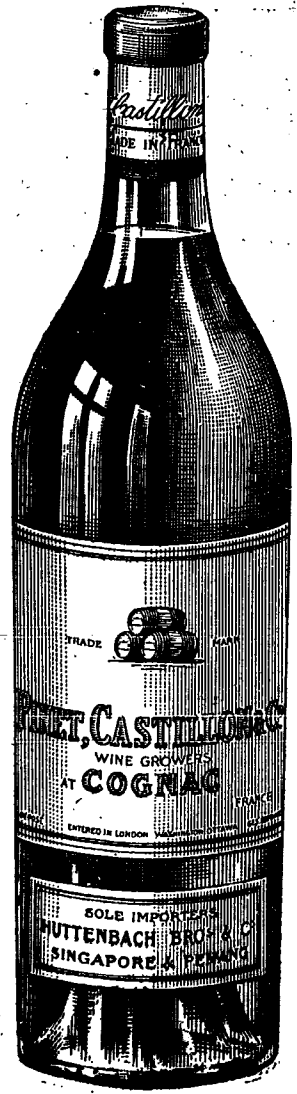
七月十七日即據羊城電報此次大火災區警察調查焚去店舖約二千八百餘間...

七月十八日即據羊城電報此次大火災區警察調查焚去店舖約二千八百餘間...

七月十九日即據羊城電報此次大火災區警察調查焚去店舖約二千八百餘間...

七月二十日即據羊城電報此次大火災區警察調查焚去店舖約二千八百餘間...

蜂窠標 萬蘭池酒



啟者現今叻地所最通行之頂上法國蜂窠標萬蘭池酒係由法國直接寄來...

延年登壽酒 此三桶標萬蘭池酒乃全球中推為最優等之品飲之能壯筋補血大有益于衛生...

