


售發膏乳牛庄標車雪



啟者此庄牛奶係為結實乳中獨有頂上之乳精甚多可
用茶或蒸羔開飲最為有益因此乳質最為純厚若以此
乳一罐再入稀乳二罐和之即可與新取之純乳功力無
殊此乳現託惟一代理人惹得來峇父子有限公司代售
諸君光顧請認 玉到商標為盼特此佈聞
英一千九百一十五年六月十八號
惟一代理人 惹得來峇父子有限公司 代啟

號八十七百九千九第


報叻

The "Lat Pau" Chinese Daily Newspaper.

Telephone 300.

PRINTED AND PUBLISHED FOR THE PROPRIETOR BY YEAP KWEE HOON AT NO. 11 CROSS STREET SINGAPORE.

發牛庄標雪 售乳生罐車



啟者此標之生牛奶每罐皆係
頂上之乳質其所用取乳之牛
係在瑞士最著名之馬尼山
新發此山坡天下皆知係產極品草料之所且此
罐庄牛奶皆係純質并無雜質他物此乳現託惟
一代理人惹得來峇父子有限公司代售 諸君
光顧請認 玉到商標為盼特此佈 聞
英一千九百一十五年六月十八號
惟一代理人惹得來峇父子有限公司代啟

THE SHANGHAI LIFE LTD.
民國四年七月一日

啟者前年先嚴王松相曾向上海華洋人壽公司投保三千大員該保單列號二萬三千二百四十二號乃係還款保壽章程自保之後還過二年保費不意去年回
唐十一月間得病至是月十二日與世長辭則往該廈門分局投報隨蒙該司理人行信叻坡華洋分局而局中總理人即刻應允照章賠償全數及所納兩年之保費
知華洋人壽公司之利便快捷此佈

王德魚啟

R. & J. HILL LIMITED, LONDON.
ESTABLISHED OVER 130 YEARS.
TOBACCO AND CIGARETTETS.

Contractors to the British Admiralty.

Purveyors to the House of Lords.

年十三百一立設已經枝烟及烟之司公限有希底呂亞京英





頂上一號奧底亞歷之尼威基烟每罐五
十枚此種著
名標頭之烟
枕天下市售
馳名第一諸君若經一試則必思時常購用

此標乃是特別奧底亞歷之尼威基烟
每包十枚此種烟枝其價值等級

氣味并無他標可比
此種亞歷標之烟每包二十枚

隨其價廉等級係在市場第一
此公司烟及烟枝乃係常供上層階級用及承
供英國海軍衙門而在本坡各華人商店均有
發售
大英一千九百一十三年十二月一號

OBTAINABLE FROM ALL DEALERS.
H. WOLSKEL & Co. SOLE AGENTS

The Oriental Government Security Life Assurance Co., Ltd.

告廣司公限有險保壽人任護府政方東

啟者本公司設在印度地方係於一千八百七
十四年創設計集老本二千八百萬元以上并
有堅固之擔保且本公司係為東方人壽保險
之最精利最便利之生理現本公司惟一辦
法可保買保者所收利息內有八成乃係政府
保單者而且保費極廉若有溢利則以九成分
給買保之人 諸君有欲知其一切詳細情形
者可至新加坡分局查詢便得本分局設在亞
吉門牌廿三及廿五號 再本公司現欲延聘
經理交涉地產信託之代理人併此佈告
英一千九百一十五年五月十七號
東方政府護任人壽保險有限公司駐四
州府及實得力司理人惹得來峇父子啟

THE GREAT EASTERN LIFE ASSURANCE COMPANY, LIMITED.

告廣司公限有險保壽人方東大

世界之上無端戰爭抑或兵革又無端災疫抑或豐
饒而本公司人壽保險之項每元仍可儲足一百占
之數似此營業豈他項生理所能望其肩背乎
大東方人壽保險有限公司總寫字樓設在新加坡
喇因芝士打之房屋(陸加街)君所建而英京之寫
字樓則設在倫敦伊施之馬福門牌三十二號
本公司繳交倫敦最著名之存項計二萬磅所有各項
事件均照英國保險公司例則而行
本公司出保之法甚為妥善
本公司時有款項出貸與人
本公司所給予經紀人之用(人勞)資甚為豐贍
諸君欲知其一切詳細情形者可至本公司向經理
兼司理人卜芝花君查詢便得特此佈告
大英一千九百一十五年五月十七號
大東方人壽保險有限公司謹啟

代論

美總統調停歐戰之準備談

大陸報載四月二十三日華盛頓函云。美總統威爾遜。近日專
心研究國際大局之種種方面。為完全之準備。以冀一俟
時機成熟。即由美國出面調停歐戰。俾得成和局。數星期來
。接見來賓甚多。且其言詞每每有和局之希望。各報連日亦
。堂之學生。羣來華盛頓觀光。由總統接見。今次亦未嘗不
。延見。據云威君。每日研究此事。歷時甚多。實案上地滿
。係此事之文。對於引起此大歐戰。歷史上地滿上法律上各
。問題之要點。皆注意研究。蓋此為參列強和會中。所必
。不可不知者。關於威君此項行動。足見彼未抱一美政府
。無和平製造者之意思。彼日下以私人名義之信。與
。歐洲政府中人交換意見。探詢關於和局之情形如何。及與
。友黨胡斯大佐。前赴歐洲。名為與美國領事事務機關協同
。辦事。其實暗中時將歐洲各重要人物。對於將來和局之意

"Gaiety" Picture Palace

戲映大色出池雅

啟者茲有雅池映戲大在亞呂本實得力及芒
古鄰實得力轉角處之戲園開演戲即人呼為甘
茲定於本晚起開演新戲即呂雅池之故事此等
胸胸地向來未經演過本極長所影之畫計共四
萬二千五百英尺分為三十捲每捲內演戲演至
四捲而已至此戲中故事業已刊成書每冊僅售
五占之價叻地各書肆均可採買 諸君有與新早
移玉惠臨以快奇觀不勝厚幸
英一千九百一十五年五月廿一號
雅池映戲班主人謹啟

同濟醫院籌辦廣東水災救濟捐廣告

啟者本捐所公舉與謝聯中舉正三君為正總理朱興行
君為財政員凡收捐款收條須有財政員及至少有一總理二人簽名
方為實據特此廣告捐款善士到時祈即驗收條無誤可也
此佈
大中華民國四年陽曆七月廿四號
同濟醫院籌辦廣東水災救濟捐啟

ALHAMBRA

告廣戲影勝嗎南翳

啟者特字通知 諸君共知本戲由亦不月一號
遷往新址為戲場仍由奧芝新出因本戲
主人意欲在現在原址或新址之故現在暫用
之戲場凡屬各號位皆設電燈電扇其路由奧
芝律由奧芝律入直至本戲大門而出奧芝律
馬車手由奧芝律入直至本戲大門而出奧芝律
凡屬各號位一號二號三號皆設有新到款式可開
合之交椅其餘二號半及一角之號位亦已另換新
椅利便異常 茲本戲定於廿五號即本禮拜六
起開演新戲名曰威力此戲計有五捲之多開
演者二十二二人其妙處不能言喻再此戲不遠在坡
開演六晚即將他遷 諸君有賞賞之者祈早
惠臨幸勿交臂失之也
官位每捲一元 留存位每位一元半
一號位每位二元 二號位每位五角
三號位每位二元半 四號位每位一元
英一千九百一十五年三月十五號
小坡電影戲園南嗎勝啟

蜂窠標 萬蘭池酒

啟者現今叻地所最通行
 之頂上法國蜂窠標萬蘭
 池酒係由法國直接寄來
 惟一代理人東方代理
 有限公司
 寫字樓設在新嘉坡勞
 民申律門牌一百零A
 英一千九百十五年五月
 十七號

DEWAR'S



EXTRA SPECIAL

EXTRA SPECIAL

WHISKY

本坡寄售
 振源興
 新榮成
 振源號
 榮和盛
 振興號
 英德和
 永康號
 錦興號
 及各大牌
 酒舖均有
 發售請
 君光顧請
 移玉此
 佈

專辦藍標祖家頂上里哇威實杞酒

此藍標威實杞酒乃上頂之品
 英一千九百十五年五月廿八號 轄典目兄弟公司謹啟

福三大大藥行

花柳搜毒丸

花柳搜毒丸功用論

花柳毒症為害最烈無人不不知花柳之藥無處不有花柳之方無人不曉然於花柳之病而不能清治者蓋有其故矣夫治花柳法莫過於歷歷法無論所患深淺皆可指日全愈無如毒藥傷身未入肉者歷歷之使入肉未入骨者歷歷之使入骨入之既深雖有好藥亦難提之使外出血可使之時發時止終身受病而已本藥行所以首即此藥為戒也世亦多有以瀉劑醫花柳夫人毒蘊身中荷得一瀉者未通爽無如其病未去也何則夫瀉者瀉胃之事花柳毒血脈之毒以血脈之毒而大腸瀉豈非隔壁搔癢且其毒不清必有時發時止乃每發即瀉人身之精神有幾許其何能担此瀉乎夫血脈壯其人身乃壯今因花柳之毒內蘊於血脈有血脈一壯花柳之毒即發瀉以醫花柳之毒豈非強逼其身入於終身不壯之地位乎此特洩花柳之入血脈如磁鐵之染布荷既上色任彼如何洗濯其色不能脫一加以黃強水其色全消布依然原質不傷也本藥行此丸專能入血脈解花柳之毒亦如斯也花柳之入血脈又如鐵沙與金沙相雜無論如何提煉如何揀擇不能分別淨盡也特攝石於金鐵相雜之沙上一磨鐵沙盡於攝石上其金沙則純淨矣鐵沙則盡攝矣本藥行此丸又能入血脈解花柳之毒亦如斯也所以世間千萬病狀最患不能得中病之藥矣苟得中病之藥不思不愈也況花柳為最尋常之病最普通之病豈無中病之藥乎特思不細心研究耳本藥行考求數十年馳名五大洲凡患花柳者人人皆稱奇效確能出血脈中之毒并無損身亦不再發誠花柳中之妙藥也

花柳搜毒丸主治

一治花柳之毒向內行者入骨則週身骨痛時發時止久難斷根入肉則肉色變紅紫狀類萬變令人恐怖一服此丸毒消病除可復原人矣
 一治花柳之毒向外行者梅毒結毒瘡口便毒橫痃疔毒疔毒瘡爛鼻斷喉喉嘶喉痛眼腫耳聾週身濕疹一服此丸毒消病除身無爛肉矣
 一治少年發患花柳未清其毒至年老氣血衰弱骨痛腰疼時發時止下痿癱瘓苦楚不堪者一服此丸亦無此患矣
 一治無論男女婦孺服花柳攻伐之藥過步以致傷及生育之權久難成孕者一服此丸清其毒自然肌肉漸生而漸復生育之權矣

價目 每瓶銀一元 每打十元

總代理 叻馬路 會豐商店

乙卯年正月十一日 處售分
 三打冷五洲藥房 太平會豐商店
 四水三昌公司 吉隆坡利華商店
 吧城三昌公司 麻六甲安樂藥房
 棉蘭中法大藥房 小坡會豐商店
 怡保中法大藥房 安順會豐商店
 庇能中法大藥房 坤甸中法藥房
 金寶會豐商店 暹羅中法藥房

叻報附張

每日隨報附送
星房虛昴停刊

專件

日本人之調查

山東之棉產

自一千九百十年以來由青島運至上海之棉花逐年增額據青島海關報告

一九〇七年	一〇一担	一九〇八年	二一担
一九〇九年	四九四担	一九一〇年	一五、五五二担
一九一一年	四〇、一七担	一九一二年	六九、五七〇担

此外則於一九一二年另由青島輸出三千九百五十担輸出額合計達七萬三千五百二十担據此可知其產額之驟增矣今再分其季節而觀之(自一九一〇年一月至一九一一年五月舉以爲例)

一九一〇年一月至三月	一、四四五担
四月至六月	三、三五六担
七月至九月	二、四六担
十月至十二月	一〇、五〇三担
一九一一年一月至三月	一五、八八六担
四月至五月	五、〇九四担

次觀其運往之地其往中國各口者一九一二年分達四萬九千六百一担往外國者以日本爲主一九一二年分直運往者一萬五千一百五十八担經由上海者四萬八千一百一担凡往中國各口多由上海

山東棉花有轉運於美國以爲改良之計劃故今山東棉有二種即土產與美種也土產者種於山東而美種者種於三年而與土產者無異則矣以故改良之功不大大土人雖知美種爲佳種亦不甚賞其市價亦無異

山東棉之品質在與江蘇相近之沂州一帶同用美種改良其不但是其品質已較統一且其產額甚旺

山東棉之特質在乎濕氣極少此全關乎氣候所含濕氣之分量比之長江一帶所產者少以此無倫何人一望而可知者也

山東棉之產額未有可信之統計但其輸出之驟增推知產額之驟旺據外人之研究信其必在二十萬担以上此二十萬担果消費於何處則以本省東部產棉極少自供其需要之外僅以所餘輸出耳其輸出由濟南而經青島雖亦有出天津口者但較青島爲少

山東之收穫當一九一二年曾就兩處地試驗其成績每地一項有四担者有三四担不等者平均總在四担內外其市價每担百圓內外按此所云未知爲若干斤重

青島外商之購棉經華人所設花行之手因恐其必需鉅額之用錢運動與戶直接買賣實有困難除戶依然不與外人直接接洽而由青島商會向華商銀行借款由該行向青島商會占全省產額之四成除銷之於本省者外少數出天津多數出青島子花以五十五斤至八十五斤爲一包其包常以重量之三分五厘計算一九一二年濟南市價每百斤重二十一兩至二十二兩由濟南送至青島所需運費每包以七百五十文計算在濟南之棉

戶與花行其市價相差有百分之七至百分之十一之差額是即經手用錢等之所出也

凡棉花由產地運至濟南其費以時價百分之二計算運濟南運費費固過之但以產地價格因路遠而低廉故在濟南之市價別無差異

輸入外商之手其間媒介取利之華商其大小有三種即(一)直接向戶買出之小販(二)收買各小販之莊戶(三)總買之花行前據戶其利甚大

山東棉運往之地除幾分消往日本之外所往中國各口以上海爲主上海之運費每担約需一圓

亦有直由青島運往歐美者但最近英德曾在天津所產之上等棉花爲類甚鉅將來山東棉影響之所及必非小總之天津販山東棉之商極爲慷慨當夏季即早派人至產地定貨於戶至收穫時交貨頗能講究此等法也

我國日本人自稱爲購山東花之唯一主顧加以日德戰爭之結果已在山東獲有特權關於將來有望之東棉必須注意且下山東各地所用紡紗機之改良即其一端華人皆用獨製之機而廉其價高蓋需三百馬元至四百馬元然於日本之機至四十圓者又嫌其易壞且不能完全其其機等件工作此種機亦甚多濟南府農政局有改良以備用之說焉

特別紀載

東省匪禍續記

東省素稱胡匪世界匪部下恒有千數百人少者亦數百人爲患地方異常劇烈幸其以後兵變爲匪者尤多其巢穴以鳳凰安東之摩天嶺海龍東平之帽兒山廣寧之老陵附近遼寧之廣北爲最深固長白之長白山與京之古鎮次之此處皆告警日有所聞嗣經各駐防合力剿除漸次平靖及中日交涉事起匪勢又漸猖獗今就最近所聞者錄之以告地方治安之資者

▲黃四幟王 黃四幟王巨匪之一也其巢穴在本溪仗外人之袒庇依租界爲護符前曾大掠商民並擄掠數萬元逃往大連今年春間又潛回本溪招集黨羽二百餘人希圖再舉於四月間曾在大連聚槍得二千二百餘元快槍十杆人票數名聞係馬皮舖九弟二人張慶和執事一人嗣又在縣南打魚舖子槍得申趙二家洋一千五百元快槍六杆又在縣東三會廟擄去槍得財物若干快槍五杆

經該縣警兵與保衛團會合剿辦奈兵單匪眾勢難抵禦因詳請省中大吏派兵痛剿匪等竟乘兵警未到齊於上月二十六日襲擊大連警察署槍去槍枝子彈甚多並擄去官警數人帶至匪窟該匪以縣東寬甸山(距本溪百餘里)平頂山爲巢穴當中日交涉吃緊時至擬乘機大舉擄掠二才王等入夥又有亂黨李鳳子等與其國人參與其間擄掠子彈由某國供給匪匪具槍略共有匪徒三百餘人聚于平頂山一帶意欲再攻縣城已由史知事電報到省請兵剿辦矣 未完



宜求強壯

中國欲求強盛必先求人民強壯爲急務非彬形雅士癡怯醫生可能立國於列強之前也故氣血強盛者乃是精壯有力之士所謂料料武夫能取勝於疆場矣且逐日辦事精而充足所生子女均能精壯自此以往國未有不強也

康健與強壯全賴乎氣血充足則肌膚豐盈腦髓有力則腦筋堅固血氣衰薄無力穢濁則瘦弱多病矣

君能得鮮紅有力之新血宛如他人無異也韋廉士大醫生紅色補丸每服一粒即能生一粒之新血故稱爲天下馳名補血補腦之聖藥也請觀廣東三井銀號兵第二營黃玉龍之來函云

余因公事煩勞以致胃不消化腰背疼痛大便閉結頭暈目眩余無力若此步履艱難終日臥床求名醫百藥罔效閱報紙載有與余之病相彷彿而爲韋廉士大醫生紅色補丸所治愈者故余即向本城老成藥房購辦三瓶服未及半即覺精神日增胃口開及至三瓶服完則各病全消至今數月頭無暈痛面轉紅潤更兼身體強健也

韋廉士大醫生紅色補丸在夏令更爲得力能令精力強健隨服康壯可免夏季傳染各症相侵之慮曾經治愈 血薄氣衰 諸虛百損 房事無能 胃不消化 氣滯骨痛 山嵐瘴氣等症以及婦科各症尤爲神效凡經售西藥者均有出售或直向星架坡土庫街韋廉士大醫生藥局函購亦可 價銀每一瓶一元二角半 每六瓶七大元 星架坡郵費在內

夜睡之時運行其功

韋廉士大醫生紅色補丸夜間睡之時服用次早大便天然自行專治大便結滯肝火上升頭暈腦痛等症且免腹瀉痢疾之患爲夏令清利之妙品服之能令舌苔清爽呼吸芬芳并免面上紅疹皮膚瘙癢如患虛無從購辦請寄郵票洋六角至星架坡土庫街韋廉士大醫生藥局原裝寄呈一瓶郵費在內

敬求強壯 惟服韋廉士大醫生紅色補丸也

有力 壯腦筋 補血

DRINK! DRINK! CARLSBERG BEER

交實墨蜜酒之特色

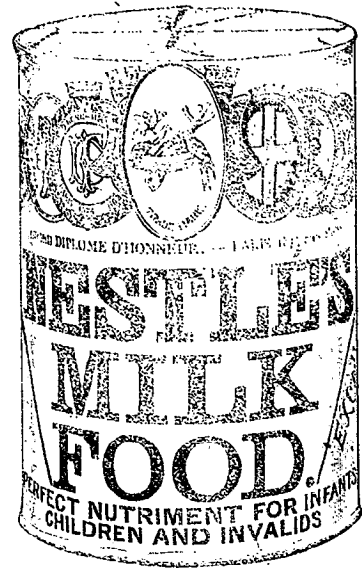


啟者交實墨白蜜酒之製早已馳名遠 諸君必來一試飲之即能知其佳處蓋此酒實上而製佳氣味香醇力量濃厚東方一帶所沽蜜酒實無有出其右者而且價值廉宜非他人所及一經試飲即自能知其佳處必時思飲此酒而置他酒於不顧矣 此酒係丹國所製天下馳名人多嗜之惟在本坡則以本公司爲惟一之代理人得有特權運此酒入口 諸君有到俗商者請嘗試之當知天地間有此佳釀自不謂頭頭有素

專與於前也茲將代售此酒各處開列於後 然里直有限公司 葛士兄弟有限公司 牙那居里有限公司 勞德申律 建泰公司 同濟源振豐公司 峇芝露 律安樂公司 廣實得力新成公司 那勿基振源公司 吉靈實得力興公司 烏魯律承利成公司 同濟源公司 惠千那律仁興公司 其餘如禮佛酒店 禧街酒店 亞特斐酒店亦均可買併此佈告

SOLE IMPORTERS. THE EAST ASIATIC Co. Ltd. SINGAPORE.

料粉之食所人病及孩小



每罐價銀六角半

每罐價銀六角半

強身 可口 食之 諸君 呂施 尼施



乳牛

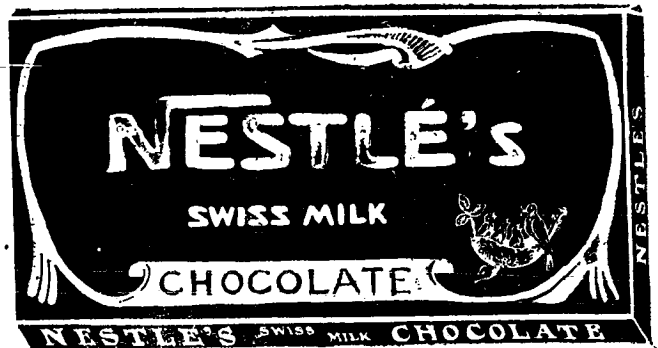


占九角二銀價罐每



占七角一銀價罐每

買採可均處各



此竹吉力 共有四款 每包價銀 四角五占 二角四占 一角二占 及五占

廠總司公乳牛士瑞勞英及呂施尼之京英

處各及坡嘉新在設樓字寫

號十二月七年五十一百九千二英



吸 "Embassy" No. 77

枝烟之領蓋威

啓者特字通知本司甚願 諸君常購英特第七十七號蓋領之煙枝時常

吸食若 諸君能將盒內之標頭收積可能換得以下各物

廿張全圖或四十張半圖可能換包銀煙枝盒一介廿張全圖或四十張半圖可

能換包銀煙盒一介廿張全圖或四十張半圖可能換正牙鑲金煙枝嘴一枝

四十張全圖或八十張半圖可能換銀金墨水筆一枝

五十張全圖或一百張半圖可能換白鐵時錶一介

六十張全圖或一百二十張半圖可能換白鐵時錶一介

一百張全圖或二百張半圖可能換銀煙枝盒一介一百二十張全圖或二百四

十張半圖可能換銀時錶一介

一百六十張全圖或三百二十張半圖可能換銀手錶一介

三百二十張全圖或六百四十張半圖可能換金手錶一介

一千張全圖或二千張半圖可能換金煙枝盒一介

以上所列各物均能在本坡換領處此甚願 諸君收積此標頭時常購

吸此款煙枝爲望此佈

英一千九百十五年六月廿一號

英美煙枝有限公司謹啟

The Asiatic Petroleum Co. (Straits Settlements), Ltd.



標高龍



標出日



標燈



標龍



標字十



標魚

啓者特字通知本公司所售第一等名上土油 燈油 蠟 燭及第一等名車油 諸君有欲採購者請赴 下列之店號均自寄沽 荷勿里芝律門牌二百四十六 號振發興 奧芝律門牌三百零三號怡興 沙九勝律門牌二十三號振光 奧芝律門牌三十號恒裕成 兩旁所印之圖乃係本公司商標此佈 英一千九百一十二年十二月十二號 亞沙直土油有限公司謹啟



油土標箭旗花

用煤油者注意

啓者敝公司親由暹羅運來花旗箭標 土油銷行海內外久已馳名新嘉坡一 埠向由天德棧李瑞順代售取價公平 重受無欺其油最合家用之特品燈火 光亮而且耐照其用度較他油省儉與 別不同並可用行機器堪稱妙品此油 與機器油無異價值較機器油尤廉諸 商欲購者祈向振米芝律門牌 二百一十一號天德棧李瑞順採辦可 也此佈

大英一千九百十四年十二月十五號

英商實德力公司謹啟

DISINFECTANT.

諸君欲慎衛生預防疾病則最要者莫如常用此藥水即俗名曰臭水此等藥水係以藥標及裝在紅色桶內者為最佳其桶大小不一有裝一牙倫者亦有裝五牙倫者 諸君購用祈認明此藥水然後購買方不至誤特此佈知

大英一千九百一十五年正月廿七號

天喜堂名老牌調經丸

老舖在香港中環坭街口 天喜堂商標 正舖在羊城西關光雅里 記為圖牌老用標商准稟 老婢調經丸 味一沽獨敢安全萬非若

九經調牌老日故授傳牌老之府王親某都京自得方此 啟記昌周叻石佈此換無上付期休加照費郵票光華各洋南

- 一治一二月胎動行經或肚痛 一治子宮虛冷多年未孕
一治三四月胎動行經或肚痛 一治胎前產後諸症
一治五六月胎動行經或肚痛 一治胎前產後諸症
一治經色或黃或淡或紫或赤 一治胎前產後諸症
一治經來或多或少或遲或早 一治胎前產後諸症
一治一月經來數次多少不一 一治胎前產後諸症
一治行經肚痛大便閉結 一治胎前產後諸症
一治經年閉近月閉經 一治胎前產後諸症
一治子宮虛冷多年未孕 一治胎前產後諸症
一治胎前產後諸症 一治胎前產後諸症
一治胎前產後諸症 一治胎前產後諸症
一治胎前產後諸症 一治胎前產後諸症

此丸在石叻專在馬交街周昌記門牌九號 寄售此丸在石叻并無分枝別店代沽 民國三年陰曆二月十九日 本堂主人謹啟

Straits Steamship Coy, Limited.

The Siam Steamship Navigation Coy, Limited.

Table with columns for ship names, dates, and destinations. Includes entries like '某船 拜一 十二點 暹羅港口'.

Table with columns for ship names, dates, and destinations. Includes entries like '模末 其月廿四號 到坡'.

The Hongkong Rope Manufacturing Co.

啟者特字通知香港榮其紐勇 設立一千八百八十三年乃是 呂 興造淨呂宋索三股一英寸至 宋 二英寸 船纜五英寸至十英 寸 四股三英寸至十英寸 索 諸君欲知價值貨式各情者請 各玉臨新嘉坡勿基門牌二十 五號第一面詢本代理人納流 發 羅士多巴尼便悉其詳矣此佈 售 西一千九百一十五年六月十 五號 代理人納流羅士多巴尼啟

Green Island Cement Co., Ltd.

Advertisement for Green Island Cement Co., Ltd. featuring a circular logo with 'BEST PORTLAND CEMENT' and 'EMERALD BRAND'. Text includes 'GREEN ISLAND CEMENT CO. (LIMITED)' and 'SHEWAN TOMES & CO. GENERAL MANAGERS. HONG KONG.'.

代售檳城恒茂烏布雪文廣告 啟者敝號自製烏布垂九十餘年久已名馳中外...

嗎根代望即有利銀行告白 啟者本銀行創設有年茲將本行情形詳開如左...

Advertisement for a medicinal product featuring an illustration of a person sitting and another person attending to them. Text includes '此藥專治一切瘡毒'.

頂上著名

金葉紅旗標

萬蘭池酒

各處酒廊有發售


印紅色之
 人面小像
 飲者若將
 此像取下
 二十四枚
 載於憑照
 之上到本
 公司寫字
 樓內即贈
 以精美之
 白銅時表
 一枚
 英一千九
 百一十五
 年五月十
 九號

牙那吉里即嘉泰洋行有限公司
 GARNER, QUELCH & Co., LTD. RAFFLES PLACE, SINGAPORE.

電車有限公司告白

啟者本公司特字通知 諸君知悉將早晚電車來
 往各段道路之時刻列下
 第一段由丁律起至石叻門止 頭班車每晨六點半
 由丁律開行 六點半由石叻門開行 尾班車每夜
 十點五十分由丁律開行 十點五十四分由石叻門
 開行 以上之路每六分鐘有一輛來往 每夜十
 一點半尾班之車由石叻門開往電車公司經過忽勿
 里芝律及勿勿士沙律
 第二段由丹戎巴葛起至牙籠止 頭班車每晨六點
 四十四分由牙籠開行 六點四十八分由丹戎巴葛
 開行 尾班車每夜十點四十四分由牙籠開行 十
 點三十二分由丹戎巴葛開行 以上之路每八分鐘
 有一車來往 每夜十一點一十六分尾班之車
 由牙籠開往電車公司經過勿勿士沙律及實得力
 律各搭客乘坐此車欲往丹戎巴葛者可到勿勿士沙
 律得力下車另搭他車便得勿勿士沙律及實得力之電車每
 夜十一點半開行
 第三段由丹戎巴葛起至勿勿士沙律止 頭班車
 每晨六點半由丹戎巴葛開行 六點由勿勿士沙律
 實得力開行 尾班車每夜十一點五十六分由丹戎巴
 葛開行 十一點三十分由勿勿士沙律實得力開行以上
 之路每三分鐘有一車來往 每夜十二點尾班
 之車由丹戎巴葛開往電車公司經過忽勿里芝律及
 勿勿士沙律
 第四段由勿勿士沙律起至巴耶里里止 頭班車每晨
 七點鐘由勿勿士沙律開行 六點二十四分由巴耶里
 里開行 尾班車每夜十點二十八分由勿勿士沙律開
 行 十一點零四分由巴耶里里開行 以上之路每
 八分鐘有一車來往直至夜九點零四分止已過
 此時則每十五分鐘有一車來往每六日及禮拜
 日此路之車每八分鐘有一車來往直至十一點零
 四分止 此夜車由勿勿士沙律開往勿勿士沙律
 十點四十四分 十一點 十一點一十六分 十一
 點二十四分 尾班車每夜十一點二十四分由勿勿
 士沙律開往電車公司 諸君購買車票祇能用在
 該路特此佈 聞
 英一千九百一十二年六月廿九號
 電車有限公司謹啟

血枯之症能使身體各部虧耗致患血薄氣衰 瘰癧
 皮膚症以及四肢無力等病如服司各脫乳白鯊魚肝
 油則血分變濃身體轉強諸病悉去矣
 此藥能使艱於發育之小孩身體變為強壯時常啼哭之嬰兒
 變為快樂瘦弱者變為肥胖年老人添得新力
 司各脫乳白鯊魚肝油於近四十年中使衰弱之小孩與成
 人得享健康救人無算實為環球無雙之聖藥也
 然切宜留意勿購假藥致誤買好藥者須認明封面
 漁夫負魚之商標凡無此商標者非司各脫



君如血分不足苟不服食司各脫乳白鯊魚肝油
 必致體弱生病

加飲如此
 藥油無不
 而至上海
 四川路五
 十三號茂
 生洋行內
 便有小書
 一册寄奉
 信內請述
 明於何種
 紙見此告
 白為盼

J. W. & T. GONNOLLY LTD, LONDON.
 THE UNION TRADING COMPANY, SINGAPORE.
 BEST RUBBER TYRES
 for Carriages and Rickshaws
 "4 4 4"
 英國高路厘有限公司
 超等馬車輪極膠條
 商標 雙弩



此車輪極膠條奔坡亞法人
 力車及馬車各大商店均有
 代售舊行 諸君光顧
 幸留意焉
 新加坡總代理美隆洋行

大英一千九百一十五年正月廿一號

總代理處美隆洋行

諸君欲得以上
 重油之小書
 即往新加坡
 美隆有限公司

要聞

北京社會之形形色色 北京社會俗尚之變遷極爲...

一 維新派之衰 維新派勢力最盛之地一爲政界一爲...

一 仕宦派之權 古人云民以食爲天又曰士者四民之首...

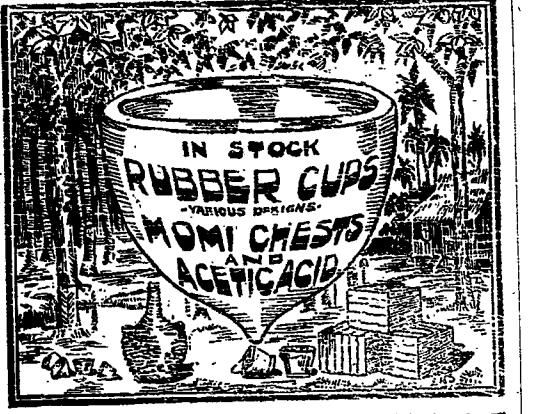
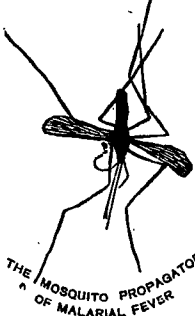
一 工部局告白 特字通知本坡業主一體知悉凡有已...

承頂聲明 啟者甘公麻六甲甘實得力門牌一十...

催請同胞速購內國公債 啟者我 中央政府續行舉辦民國四年內國公債二千四百萬...

然那刺火燭人壽保險有限公司廣告 啟者本公司現蒙然那刺火燭人壽保險有限公司舉爲代理人...

此圖乃精治熱藥丸之 標榜凡各藥房均有發售...



啟者本公司常 有割取樹乳之 廠及各款裝...

我輩家老幼常服養神汁能病者使 安弱者使強獲無上之幸福凡...



赤體肥童 養神汁之法理功效說 經曰心藏神蓋以心爲神明之舍...

治主 胃氣不調 老人咳嗽 肝腎兩虛 思慮太過 吐血衄血 小兒白痢 疳積蟲積 戒煙斷癮 戒煙斷癮 戒煙斷癮...

本公司選辦中西馳名靈效藥品發售 育亨固本片 人參羊肉汁 狗寶壯陽丸 跌打止痛丸...

育亨固本片 人參羊肉汁 狗寶壯陽丸 跌打止痛丸 補腦固本片 驅風龍虎汁 安寧頭痛餅 花柳平安水...

花柳平安水 驅風龍虎汁 安寧頭痛餅 花柳平安水 補腦固本片 驅風龍虎汁 安寧頭痛餅 花柳平安水...

Advertisement for '花柳平安水' (Flower and Willow Peace Water) with large characters and detailed text.

退股告白

○啟者蘇洛公司自西曆一千九百零四年
 壹月由張文典陳厘姑王添丁三人合資創設今因張文典陳厘姑
 志願別業願將所占之股份退歸陳厘姑王添丁君承受乃由西曆
 一千九百零五年六月終止即日全盤核算清楚交與王添丁君自
 行接辦惟該公司所有欠人欠各賬項及日後發生與陳厘姑一概與
 退股人無涉此係三面議妥除簽立退股字外特此聲明

西曆一千九百零五年七月廿一號 退股人 張文典 陳厘姑 同啟

承股告白

○啟者蘇洛公司自西曆一千九百零四年
 壹月由張文典陳厘姑王添丁三人合資開辦因張文典陳厘姑
 二君志願別業願將所占之股份權利讓與王添丁承受乃由
 西曆一千九百零五年六月終止即日全盤核算清楚三面議妥即
 立退股單為據今後該公司所有一切賬項及生意倘虧與退股
 人無干此係彼此意願不得後悔特此登報聲明

西曆一千九百零五年七月廿一號 承股人王添丁謹啟

Dr. A. C. JAP.
 M.B., B.S., F.R.C.S. (Edin.)
 M.R.C.S. (Eng.) L.R.C.P. (London)

真第一醫國手

客月小茲鄙人由吧城謀事而星洲本藥運於
 畢事便可回梓不圖暑熱病發幾致垂危奄奄一
 息不省人事者兩晝夜雖遍地名醫診治難治
 感好皆為偷測束手無計迨後一友指道現居本
 坡于車水登基藥房門牌一百四十一號葉秀憲
 先生實當世之華陀也遂即聘來試診言熱熱蒸
 騰病已增劇須速調藥速恐不避至下藥後漸得
 生機之望及三次調理湯渣隨起步今已全愈
 還原矣特思仰賴 先生神醫始有今日無以報
 德爰登報文聊表微忱亦庶乎同病者知良醫
 之向焉

民國四年七月廿一日 吧城弟陳勳勳萬本坡五代天官邊茂茂內啟

憲示

大英新嘉坡國家 為招人投票事照得本坡國家現欲招人
 入票承供一千九百一十六年一千九百一十七年一千九百一
 十八年所給戰貨船 載客船 捕魚船 船四種牌照
 為此示仰商民人等一體知悉汝等有欲承供者其票當于一
 千九百一十五年陽曆六月三十一號拜六即華六月二十日
 中午以前投交船政司署以憑選擇茲將每年所需上列四種
 牌照以開列

戰貨船牌	十四英寸	八英寸	四千五百雙
載客船牌	八英寸	四英寸	四百五十雙
捕魚船牌	八英寸	四英寸	五百雙
船牌	八英寸	四英寸	三百雙

一千九百一十六年所備此等牌照至少須在一千九百一十
 五年和心末月三十一號以前交納三份之二其餘可於一千
 九百一十六年六月三十號以前交納三份之二其餘章程仿照
 上列期限交納而承供人須供足釘牌之釘及須用上等之
 沙厘與漆此等牌後必須漆作一色有欲知此等牌之式樣及
 漆之顏色及各情形者可赴船政司署查詢便悉而所投之票
 須于票筒外書明投交船政司承供此牌字樣倘若選中其票
 船政司須令承供人署有滿意之擔保書以保其承供此物至
 于承取之權任由船政司裁奪各宜踴躍慎勿觀望特示

大英一千九百一十五年六月二號 示

鳴謝聲明

○啟者本號自昔在叻源順街門牌二百四十
 三號開設泉源號專營茶葉批發各埠遐邇馳名歷今已久因鄰
 人賄祖國採辦茶件今將做號生理鳴謝與林標語代理專營業
 不得向人借項以及保單等事設有此情惟經手是問不干做號之
 事蓋做號茶乃取信於人以後凡有與諸 寶號交易及向收賬項
 等事須有林標語親筆簽號并蓋做號圖章正印方得為憑倘二者
 有其一做號決不承認特此佈告俾眾週知

民國四年乙卯五月十一日 泉源號東林竹倫啟

廈門竹仔街詒齋藥酒

天下馳名 須防假冒

藥佳酒不佳不足稱藥酒佳藥不佳亦不足稱藥酒
 藥佳酒佳矣而其方不佳則仍不足稱藥酒必斯三
 者通皆佳妙斯可發身而治病不然藥酒何益自稱
 秘方自稱仙酒見者今日買而明日藥即欲相贈其
 受之本齋以佳方製佳藥以佳藥浸佳酒其佳其味
 佳其性更佳能補氣血不足專治濕熱各病無不中
 名日參茸固本藥酒遠近馳名歷年已久至光緒二
 十六年二十七年蒙 廈門分府李 與泉泉道廷
 訂章龍道榮先後試驗此酒能滋補氣血壯精神倍足
 出示嚴禁假冒請 諸君惠顧細心試方知予言之
 不謬也

治症

一治男子陽衰 冷精 一治婦人陰冷 帶漏 一
 治男婦吐水 冷痰 一治婦人經閉 帶漏 一
 治男婦腰膝痠軟 手足麻痺 遍身水腫 小
 便太多 久年積痛 虛寒等症 以上腫痛之症飲
 此酒後再用葱薑搗碎搗此酒能滋補氣血壯精神倍足
 一無病之人常飲此酒能滋補氣血壯精神倍足
 日在水中亦無礙之病 廈門詒齋主人吳慶隆白
 乙卯年正月廿七日

山得爾彌地

此山得爾彌地藥丸為治五淋二濁最見效之藥
 蓋如煎法服之無倫久新輕重痛而且腫只須兩日
 痛除腫退通止淋通再服五天一共七日定可除根
 保無復發故泰西各國醫士無不謂之為淋症聖藥
 通商各口一經藥房亦無不樂為代售以食泥疔
 惟 賜顧者須知此藥惟法國國地一家所製方和
 不得名馳天下故於每丸藥上印有印記者庶不致
 冒其真服法初服每服一丸至兩夜夜若不聞
 斷無不淋通通止腫退痛除如是每天再服四九至
 滿七日定可除根永不復發但於服藥之日必須節
 養母使勞動忌食性熱之物更忌房事



Sole Agent:
 Cheong Chee Hoong
 叻源順街門牌七號 全權經售人鍾志昆
 一千九百一十三年四月十八號

全權總代理 經理 廣東 五洲自來血 艾羅補腦汁 艾羅療肺藥丸

鷓鴣標極品育毒種子丸

石叻大馬路門牌一百八十七號會豐商店謹啟

此丸力宏深獲收效有鬼神不測之機屢後反覺寂然不動必娶之至時然後勇氣百倍大得其力真
 廣嗣之金丹生男之寶券也
 別種種子丸小不相同試舉一端可知其劣蓋別藥力量淺薄故至少須服三錢服下必驟然易舉易
 現與花筒無異此丸每次僅服二小粒計不逾數日
 日服三次統計不過一二分奇在服後不知不覺終日毫無
 動靜緣周身精氣已為藥力圍固牢固不動矣及至臨
 事之時但取外塗藥一擦立刻神威奮發勇往無前愈戰愈
 堅耐久彌勁極強化醇之藥未足比其巧也此丸之妙無
 不感孕百發百中誠驗無雙屢世之無子者試服之即知此
 丸為求子要藥深信其益矣
 每合連外塗藥二元五角

酒水三昌公司 棉蘭中法藥房
 吧城三昌公司 安順漢昌公司
 三打冷五洲藥房 坤甸華南安棧
 麻六甲安樂藥房 吉隆利華商店
 暹羅中法藥房 小坡會豐商店

甲寅年八月十七日

福建

廈門新聞
△儲金說事 儲金演說關於去年二十五號分三處出演...

廣東

政事堂提倡儲金原電
△巡按使作接政事堂來電云...

福建

多傳者也
△代儲
防疫示諭
△昨日通衢貼有警廳防疫戒風示諭...

廣東

運縣二次水災之慘狀
△運縣石角墟日前已被水災...

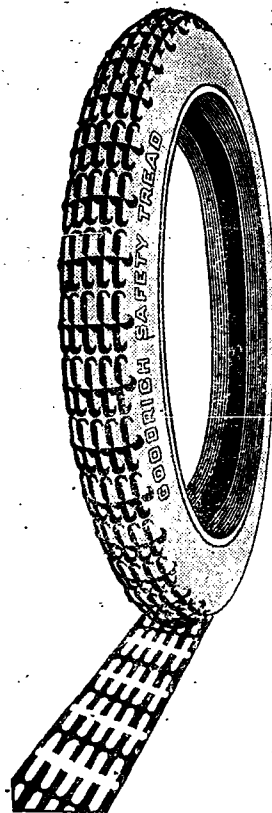
福建

與我權軍復軍界同志
△昨據我權由北京來電云...

廣東

臺灣銀行又討債款
△前清政府曾向日本台灣銀行...

Goodrich Tyres.



取者現在世上有過得利之樹乳輪甚為堅固且其輪能買氣於內...

AGENTS.

ADAMSON GILFILLAN & CO, LTD. SINGAPORE, PENANG, MALACCA.

粵東省城劉詒齋

三達衛生丸
寧心補腎丸
烏雞白鳳丸
代理人星架坡
大馬路何廣盛隆銅鐵莊門牌九十八號

日恒紅煙廣告
茲將各款紅煙每箱價目列下
恒八兩一百四十庄紅印金鹿牌 廿八元

輪船招租

啓者本公司常有輪船中紅船招租...

注意
本號親自督辦揀選煙葉精工配製...

THE SHANGHAI LIFE INSURANCE CO. LTD.

知華洋人壽公司之利便快捷此佈
民國四年七月一日

王鯉魚謹啟
知華洋人壽公司投保三十大員該保單列號二萬三千二百四十二號乃係還款保壽章程自保之後選過二年保費不意去年回...

見。詳細報告威君。其他威君之友及顧問等。亦將大局情形。隨時密報。威君對於彼等之函札。非常注意。...

進行之手續現已將次完滿。礦業主及工人等則另行會議。所定之條款。當即簽訂。...

粵東水災慘狀之續報。日前接獲粵東水災之慘狀一函。謂廣東省城。自六月廿三日。...

死傷調查。頃閱本坡報稱。本月十七號以前。一禮拜內。叻地居民死者。共計一百六十三人。...

五月廿八日大總統令。國務卿呈准。文官高等懲戒委員會。議決陝西。...

救國儲金團消息。貴州。貴州昨日有電致京。云救國儲金事。...

無線電生已足額。交通部所屬無線電班學生。現已足額。...

宣戰週年紀念。海峽殖民地會社。於本年八月四號下午五點十五分鐘。...

本館譯電。二十號東京電云。瑞士得南電報。云進取色里東境。...

南京商會於本月六日。發起救國儲金大會。...

拆股及承股聲明。啟者小坡瓜亞街。...

承頂聲明。啟者火城納民。...

本埠。劇團籌款賑災。切啟者。吾粵此次大水。...

義舉同心。粵東此次大水。...

承頂聲明。啟者火城納民。...

承頂聲明。啟者火城納民。...

本埠。劇團籌款賑災。切啟者。吾粵此次大水。...

義舉同心。粵東此次大水。...

承頂聲明。啟者火城納民。...

承頂聲明。啟者火城納民。...

本埠。劇團籌款賑災。切啟者。吾粵此次大水。...

義舉同心。粵東此次大水。...

承頂聲明。啟者火城納民。...

承頂聲明。啟者火城納民。...