

THE SHANGHAI LIFE INSURANCE COY. LTD.



售發膏乳牛庄罐標車雪

啟者此庄牛乳係為結實乳中極有頂上之乳精甚多可... 用茶或蒸至開飲最為有益因此乳實最為純厚若以此... 乳一罐再入稀乳二罐和之即可與新取之純乳功力無... 殊此乳現託惟一代理人惹得來岩父子有限公司代售... 諸君光顧請移 玉到商會份特此佈聞

英一千九百一十五年六月十八號
惟一代理人 惹得來岩父子有限公司 代啟

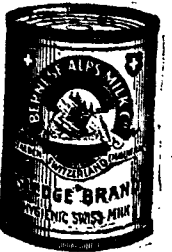
號八十六百九千九第



The "Lat Pau" Chinese Daily Newspaper.

號一十門力街費身每在館本
PRINTED AND PUBLISHED FOR THE PROPRIETOR BY YEAP KWEE HOON AT NO. 11 CROSS STREET SINGAPORE.

發牛庄標雪 售乳生罐車



啟者此標之生牛乳每罐皆保... 頂上之乳實其所用取乳之牛... 係在瑞士最著名之馬尼山坡... 新購此山坡天下皆知係產極品草料之所且此... 罐庄牛乳皆保潔實并無雜他物此乳現託惟一... 代理人惹得來岩父子有限公司代售 諸君... 光顧請移 玉到商會份特此佈 聞
英一千九百一十五年六月十八號
惟一代理人惹得來岩父子有限公司代啟

敬啟者前年先嚴王松相曾向上海華洋人壽公司投保三十大員該保單列號二萬三千二百四十二號乃係還款保壽章程自保之後選過二年保費不意去年回唐十一月間得病至是月十二日與世長辭則往該廈門分局投報隨蒙該司理人行信叻坡華洋分局而局中總理人即刻應允照章賠償全數及所納兩年之保費銀三千七百一十七元九角六分併原還如此之待投保人前見該華洋人壽公司之利便快捷此佈
民國四年七月一日
王鯉魚謹啟

WOOD-MILNE

輪乳樹司公棉



此樹乳輪乃用於打膠及載貨之快車... 其輪計有兩種一係空心滿氣之輪... 乃摩打車所用一係實實用膠輪則於... 載貨之快車此兩項車輪皆在英國地... 方製造若以用於熱地最為合宜而實... 得力四州府爪亞及暹羅等處均以本...
H. WOLSKEL & COMPANY,
SINGAPORE & KUALA LUMPUR.
Sole Agents, Straits, F. M. S. Siam and Java.
英一千九百一十四年十二月三號
新加坡吉靈也此爾士渠公司謹啟

ALHAMBRA

告廣戲影勝嗎南醫

啟者特字通知 諸君共知本戲亦不月一號... 主人意欲在於現在原址重新修葺之故現在暫用... 之戲場凡屬各號位皆設電氣扇其路路由英... 芝律出入兩特別鋪設不礙天雨時多車... 馬車手由英芝律入直至本大門而出英女... 凡屬百位一號二號三號位有新式可開可... 合之交通其餘二角半及一角之位亦已另換新... 椅利便異常 茲本戲定於廿五號開本禮拜六晚... 起演新戲名曰威力此戲甚久計有五種之多... 演者二十二人其技藝不備實堪稱此戲不... 同演六晚則將告滿 諸君有賞者請早... 臨幸勿失其良機也
官位每張二元 留存位每位一元半
一號位收銀一元 二號位收銀五角
三號位收銀二角半 四號位收銀一角
英一千九百一十五年三月十五號
小坡亞里街南醫嗎勝影戲院啟

THE GREAT EASTERN LIFE ASSURANCE COMPANY, LIMITED.

告廣司公限有險保壽人方東大

世界之上無難事惟難於持久又無難於成事... 蓋而本公司人壽保險之項每元仍可值足一百占... 之數似此營業豈他項生理所能望其肩背乎
大東方人壽保險有限公司總寫字樓設在新加坡... 喇因芝士打之房屋(即如街君所建)而英京之寫... 字樓則設在倫敦伊施之島橋門牌三十二號
本公司交納倫敦最著名之存項計二萬磅所有各項... 事件均照英國保險公司例而行
本公司出保之法甚為妥善
本公司時有款項出貸與人
本公司所給予經紀人之用(人勞)實甚豐厚
諸君欲知其一切詳細情形者可至本公司向經理... 兼司理人下下芝花君查詢便悉特此佈告
大英一千九百一十五年五月十七號
大東方人壽保險有限公司謹啟

摩打車出售

啟者茲承命有兩輛摩打車一輛欲出售與人此車用僅十二個... 月之久尚與新者無異因車主欲回歐故以廉價出售僅取... 價銀三千圓 諸君有欲購者請至本館詢問或函致本館相商... 均無不可特此佈
甲寅年十二月廿三日
本館謹啟

"Gaiety" Picture Palace.

戲映大色出池雅

啟者茲有雅池映戲大在亞呂末實得力及老... 古加得力角處之戲園開演戲即人呼為甘... 茲定於本晚起開演新戲即日地之故事此戲... 動地而向來未經演過本極長所影之畫計共四... 萬二千五百英尺分爲三十捲每捲內映戲演至... 四捲而已至此戲中故事業已刊成或請每捲售... 五占之價則各地皆購均可採買 諸君有與新早... 移玉臨臨以快奇觀不勝幸
英一千九百一十五年五月廿一號
雅池映戲班主人謹啟

葉季允啟事

啟者日前開明社志士為本坡廣東留學留學時所... 鮮花辦願係友人託僕代遞其辭職之文係其早經與者不知... 出自何人手幸茲聞外間頗有疑係僕人所作用特登報聲明以... 不敢掠美之意惟此大八和會館等為戲院演劇之辭則則為僕... 自當承辦此奉聞
葉季允白

代論

都議政史莊靈廣政史夏廣周登錄承編夏官與... 超兩江紹杰雲鄂方真程崇信孟錫狂博博湘派秋慶等... 錄陳之原文
為外患日深。救亡宜急。諸合詞上陳。伏祈鈞鑒。竊自歐... 戰一開。均勢已破。國人咸知補苴之無日。繼而青島之禍... 告終。中日之交涉開始。當局堅持數月。卒以籌餉困難。出... 於最後之承諾。此原於前代弱國之原因。雖電亦不致遠... 高。專歸咎於外交之失策。中。專歸咎於熱心近事。歐... 國情。諸條舉數事。披瀝上陳。惟垂垂一曰。減省軍費。以... 充軍實也。我國陸軍。號六十萬。經費一萬五千餘萬元。占... 全國歲入三分之一。而陸軍尚不敢一試。誠可痛心。查日本... 常備之兵。約五十萬。經費不過八千餘萬元。僅及我國之半... 。相懸如此。毫無浮習。宜宜比較。大加裁減。又改革以來... 於臨時召集之冗濫。各省巡防之殘餘。皆不足言。宜分期... 汰盡。其各將軍等統兵大員。應漸加申。撤其員。常存... 勇兒戰死之烈心。勿作亡國富貴之夢想。如有缺額。宜... 職。不願之事。尤應嚴加裁制。以肅軍紀。則部費將得... 之款。為逐年擴充兵工廠及一切備用之用。軍實既充。士氣... 自壯矣。及履地各省。當二三萬人。大半應集於省城。... 不知果何所用。或有以代巡防者。無論於民情不立。則... 家計。亦有缺額。補其之。若酌量抽。以備備。所... 亦當不少。一曰。嚴禁浮冗。以節財政也。財政難。遂令... 。借貸既窮。難以搜括。去年軍款之收入。皆賴加增所得... 。其去前清原額尚遠也。公債之發行。皆官商。更與... 人民樂輸。也。當者皆以此見好於上。而不自以為... 凡此等欺情形。計必難。今則公債又事分。更... 重加。諸君果以三分之重。僅得七百餘萬之用。本年... 無者之八千萬元。不知部中何以應之。夫支出之。軍用為... 首。行政次之。前者明令。中外。乃外國... 之用。以江蘇湖北廣東為最。運使。大... 減十之六七。廣東軍費二十二萬。與軍等。曾不... 目。內則交通內。最。乃與各部。文... 徒知各私其利。而無憂國之心。其。上。自公府。

荷蘭領事官廣告 ○啟者茲有荷蘭國家本年所出之羔丕計共二萬八千三百八十担在於巴城拍賣有欲知其詳細者可到本署詢問便能知悉特此佈告
西一千九百一十五年七月九號 荷蘭駐坡領事官謹佈

工部局告示 特字通知本坡業主一體知悉凡有已經繳納一千九百一十五年上半年門牌稅至西六月三十號止而期內該地并未有人稅者該業主當於一千九百一十五年七月三十號以前將其所欠稅之款列明報知本局以便核對倘業主已經過期不來報明則工部局員員在無權可以交還該款而欲報知本局之票底可向本局司理人取時便得此佈
英一千九百一十五年七月九號
新嘉坡工部局司理人納流馬只奉命謹啟

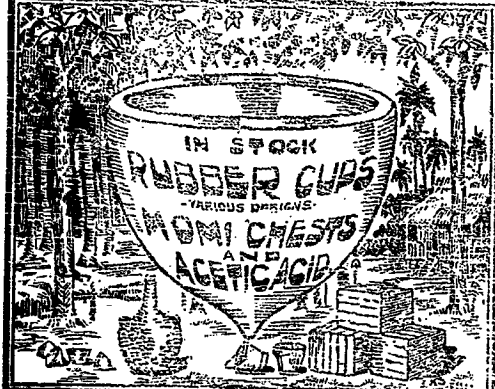
新嘉坡廣益銀行分派第三次攤款

啟者本收盤人現經議決就廣益銀行所欠而經本收盤人承認之債款派第三次攤款六厘合前二次已派計共派三厘半之數并議定在新嘉坡實得力門牌四十九號中華商務總會內分派各債主新照以下開列之時間親携本收盤人所給之承認欠欸青包單據到該處領取
一債主凡執有由一號起至五百號止之單據者於一千九百一十五年八月九號拜一携單到該處領取
一債主凡執有由五百零一號起至一千號止之單據者於八月十號拜二携單到該處領取
一債主凡執有由一千零一號起至一千五百號止之單據者於八月十一號拜三携單到該處領取
一債主凡執有由一千五百零一號以下之單據者於八月十二號拜四携單到該處領取
各債主如不能照以上開列之時間及單據前往領取者須於一千九百一十五年八月十五號拜一日起方可携單前往領取
分派攤款時間由一千九百一十五年八月九號起至十二號止每日上午十點鐘起至下午一點鐘止下午二點鐘起至四點鐘止特此佈告
英一千九百一十五年八月七號
新嘉坡廣益銀行收盤人謹啟

代理保險 ○啟者本買也兄弟洋行承代理押刺保險有限公司以代廿巴公司之任茲并預備兼保火險一切均照通行之章辦理 諸君有欲投保者請即 玉臨面商為盼此佈
英一千九百一十五年七月五號
高里亞基門牌十四號買也兄弟洋行謹啟

處理已故蘇德天遺產廣告 ○啟者茲因已故蘇德天之遺產事按照一千八百八十六年產案例第四十六條所載特通知諸式人等之欲取討或請求款項關於新嘉坡亞巴高勞實得力門牌廿三號蘇德天之遺產者蘇德天係於一千九百一十五年四月三號身故其掛砂係於一千九百一十五年閏月十四號由蘇德天蘇德玉二人掌理今其掛砂人欲請 諸君將其請求或取討之理由明於一千九百一十五年八月十五號以前交到本狀師處自是日以後由蘇德天及蘇德玉將其遺產分給諸自份子之人倘逾期不來是為自誤以後再由自所請掛砂人實不能承認特此佈告
英一千九百一十五年閏月十九號
已故蘇德天掛砂人蘇德天蘇德玉之狀師新嘉坡麻六甲實得力門牌三號知尼巴申謹啟

怒里渣來乙收盤人之佈告 ○啟者茲本館定於來月廿一號禮拜三下午二點半鐘在本館內拍賣以下所列之中紅船一北德國第一號之中紅船載二十噸船身長計五十六英尺闊計十三英尺七寸深計七英尺六寸係於一千九百一十四年在新嘉坡實立威機器有限公司所造
二北德國第二號之中紅船載五十九噸船身長計七十英尺闊計十八英尺深計八英尺五寸係於一千九百一十四年在新嘉坡實立威機器有限公司所造
三北德國第三號之中紅船載五十九噸船身長計七十英尺闊計十八英尺深計八英尺五寸係於一千九百一十四年在新嘉坡實立威機器有限公司所造
四北德國第四號之中紅船載五十九噸船身長計七十英尺闊計十八英尺深計八英尺五寸係於一千九百一十四年在新嘉坡實立威機器有限公司所造
五北德國第五號之中紅船載五十九噸船身長計七十英尺闊計十八英尺深計八英尺五寸係於一千九百一十四年在新嘉坡實立威機器有限公司所造
六北德國第六號之中紅船載六十噸船身長計七十英尺闊計十八英尺深計八英尺五寸係於一千九百一十四年在新嘉坡實立威機器有限公司所造
七北德國第七號之中紅船載六十噸船身長計七十英尺闊計十八英尺深計八英尺五寸係於一千九百一十四年在新嘉坡實立威機器有限公司所造
八北德國第八號之中紅船載六十噸船身長計七十英尺闊計十八英尺深計八英尺五寸係於一千九百一十四年在新嘉坡實立威機器有限公司所造
九北德國第九號之中紅船載六十噸船身長計七十英尺闊計十八英尺深計八英尺五寸係於一千九百一十四年在新嘉坡實立威機器有限公司所造
十北德國第十號之中紅船載六十噸船身長計七十英尺闊計十八英尺深計八英尺五寸係於一千九百一十四年在新嘉坡實立威機器有限公司所造
十一北德國第十一號之中紅船載六十噸船身長計七十英尺闊計十八英尺深計八英尺五寸係於一千九百一十四年在新嘉坡實立威機器有限公司所造
十二北德國第十二號之中紅船載六十噸船身長計七十英尺闊計十八英尺深計八英尺五寸係於一千九百一十四年在新嘉坡實立威機器有限公司所造
以上各中紅及小輪現均泊於丹戎巴葛東方碼頭 諸君有欲預看者須來報明以便本公司預備一切至於第二起三起四起五起所投之中紅均係於一千九百一十四年所造每艘造費七千六百二十元船中俱有機器及馬留木所製甚為堅固 諸君欲知各船之大小及其載重之詳細者可到本館詢問便知一切特此佈告
大英一千九百一十五年七月五號
吧越拍賣館奉怒里渣來乙收盤人之命代啟



啟者本公司常有調製樹乳之碗及各款裝載樹乳之箱發售價廉物美并有製造樹乳之濃酸醋應沽 諸君採購請即 玉臨本公司面商為盼特此佈告
英一千九百一十五年六月廿四號
一宗公司謹啟

福三火藥行 花柳搜毒丸

功效即見 永無復發

花柳搜毒丸功用論
花柳毒症為害最烈無人不不知花柳之藥無處不有花柳之方無人不知倘於花柳之病而不能清治者蓋有其故矣夫治花柳法真道於歷歷法無論所患深淺皆可指日全愈無如毒藥傷身未入肉者壓壓之便入肉未入骨者壓壓之便入骨入骨之既深雖有好藥亦難提之便外則可使之時時時止終身受病而已本藥行所以首創此藥為世也世亦多有以瀉劑醫花柳者夫瀉劑中得有一瀉者未通爽無如其病未去也何則夫瀉劑之毒花柳毒血脈之毒以血脈之毒而大瀉瀉豈非隔壁搔癢且其毒不消必有時時止乃每發即瀉人身之精神有幾許其何能担此瀉瀉乎夫血脈壯其人身乃壯今因花柳之毒內蘊於血脈每血脈一壯花柳之毒即發於其發也即瀉之豈非強逼其身入於終身不壯之地位乎此得瀉瀉以醫花柳之毒也本藥行亦深戒乎此也
花柳之入血脈如蠶之染布荷既上色任彼如何洗濯其色不能脫一加以黃強水其色全消蓋布雖然原質不傷也本藥行此丸專能入血脈解花柳之毒亦如斯也花柳之入血脈又如蠶沙與金沙相雜無論如何提煉如何揀擇不能分別淨盡也持掃石於金沙相雜之沙上一層蠶沙盡掃於掃石上其金沙則純淨矣蠶沙則盡掃矣本藥行此丸又能入血脈解花柳之毒亦如斯也
所以世間千萬病狀最思不能得中病之藥矣苟得中病之藥不思不愈也况花柳為最尋常之病最普通之病豈無中病之藥乎思不細心研究耳本藥行考求數十年馳名五大洲凡患花柳者人人皆稱為奇效唯唯提出血脈中之毒并無損身亦不再發誠花柳中之妙藥也

花柳搜毒丸主治
一治花柳之毒向內行者入骨則則身骨痛時發時止久難斷根入肉則肉色變紅紫狀類萬令人恐怖一服此丸毒消病除可復原人矣
一治花柳之毒向外行者梅毒結毒瘡口便毒橫痃疔毒打打毒毒爛鼻斷喉爛喉爛眼爛耳爛身身身身一服此丸毒消病除身無爛肉矣
一治少年發患花柳未清其毒至年老氣血衰弱骨痛腰痛時發時止下癢癢癢若不堪者一服此丸永無此患矣
一治無論男女婦孺服花柳攻伐之藥過步以致傷及生育之權久難成孕者一服此丸清其毒自然肌肉漸生而復復生育之權矣

價目 每瓶銀一元 每打十元

總店 石馬路 會豐商店
經理 叻馬路 會豐商店

乙卯年正月十一日 售分處

三仔洽五洲藥房 太平中藥房
四水三昌公司 吉隆坡利華藥房
吧城三昌公司 蘇六甲安樂藥房
檳城中法大藥房 小坡會豐商店
怡保中法大藥房 坤甸中法藥房
庇能中法大藥房 暹羅中法藥房
金保會豐商店 暹羅中法藥房

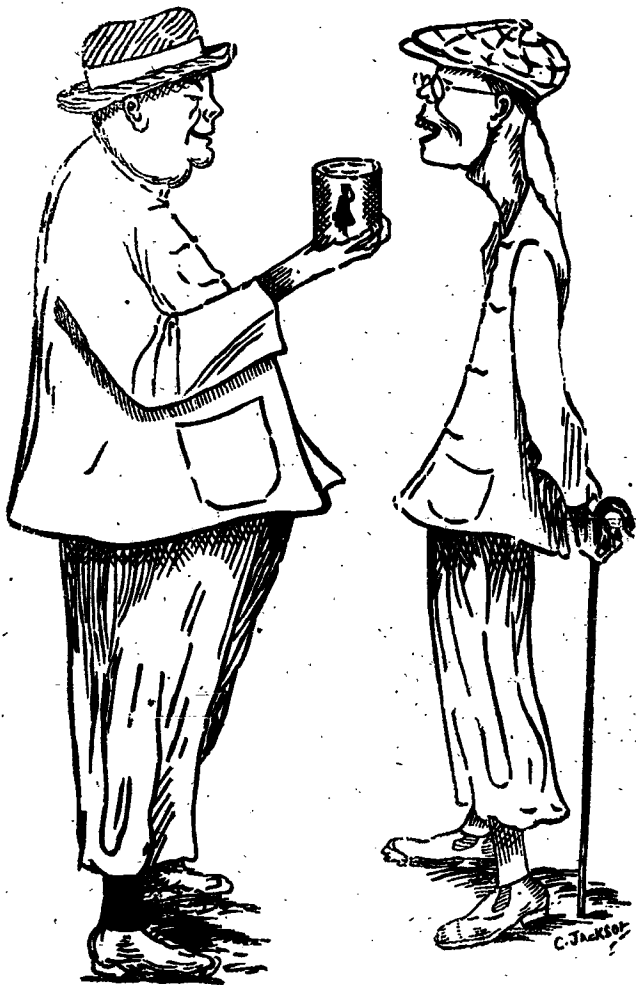


會及品飲皇大度印五主君英大供會乳牛標此
用應門衙臣大務事度印門衙部兵門衙軍海國英伊承

"Nestle and Anglo-Swiss Condensed Milk Company (London, Singapore, Penang, Kuala Lumpur, Bangkok.)"

MILKMAID MILK.

大至流銷下天乳牛標人女知通字特



以上之圖乃是身強體壯之人向身弱體衰之人說明得此標牛奶之方也
 令身強體壯者固因其于幼時常得此標之女人標牛奶與于食
 料而至今仍飲此標之牛奶實于山外遊歷時常飲女人標之罐頭牛奶
 者日原實之女人標牛奶固為于知若飲此標牛奶可免患渴飲水則也
 病此乃最好之牛乳及其乳皮最厚濃潤及美味之牛乳而又不雜他物
 倘若諸君欲得強壯一如上圖所繪強壯之人而不作衰弱之人則
 必需飲女人標之牛乳且標牛奶天下所銷均皆皆皆且四州府原本
 坡國家均常取此標牛奶以供醫院等處之用
 英一千九百一十年七月三十一號



吸

"Embassy" No. 77

枝烟之領蓋威

特者特字通知本司甚願 諸君常購英界牌第七十七號蓋威領之煙枝時
 常吸食若 諸君能將盒內之標頭收積可能換得以下各物
 廿張全圖或四十張半圖可能換包銀煙枝盒一介廿張全圖或四十張半圖可
 能換包銀煙盒一介廿張全圖或四十張半圖可能換正牙銀金煙枝嘴一枝
 四十張全圖或八十張半圖可能換銀金墨水筆一枝
 五十張全圖或一百張半圖可能換白銀時錶一介
 六十張全圖或一百二十張半圖可能換白銀墨水罐一介
 一百張全圖或二百張半圖可能換銀煙枝盒一介一百二十張全圖或二百四
 十張半圖可能換銀時錶一介
 一百六十張全圖或三百二十張半圖可能換銀手錶一介
 三百二十張全圖或六百四十張半圖可能換金手錶一介
 一千張全圖或二千張半圖可能換金煙枝盒一介
 以上所列各物均能在本坡換領盒此甚願 諸君收積此標蓋時常購
 吸此標煙枝盒此佈
 英一千九百一十五年六月廿一號
 英美煙枝有限公司謹啟

The Asiatic Petroleum Co. (Straits Settlements), Ltd.



啟者特字通知本公司所售第一等名上品土油、煤油
 蠟燭及第一等名煤油、蠟燭有欲採購者請赴
 下列之店號均有寄售
 新加坡芝蘭門牌二百四十六
 號振發興
 英芝蘭門牌三百零三號怡興
 沙九羅門牌二十三號振光
 英芝蘭門牌三十號德源成
 蘭芳所印之圖乃係本公司商標此佈
 英一千九百一十二年十二月十二號
 亞沙直土油有限公司謹啟



油土標箭旗花

用煤油者注意
 啟者敝公司現由暹羅運來花旗箭標
 土油銷行海內外久已馳名新嘉坡一
 埠向由天運棧李高源代售取價公平
 童叟無欺其油最合家用之精品燈火
 光亮而且耐照其用度較他油省儉與
 別不同並可用行機器運轉妙品此油
 與機器油無異價廉物美較他油尤廉爾
 爾欲購者祈向標米芝蘭門牌
 二百一十一號天運棧李高源採購可
 也此佈
 大英一千九百十四年十二月十五號
 英商實業力公司謹啟

The Hongkong Rope Manufacturing Co.

啟者特字通知香港製索公司
 設立一千八百八十三年乃是
 製造淨呂宋索三股一英寸至
 呂 二英寸 船纜五英寸至十英
 寸 四股三英寸至十英寸
 索 諸君欲知價值貨式各情者請
 各玉臨新嘉坡勿基門牌二十
 號第一面詢本代理人納說
 發 羅士多巴尼便悉其詳矣此佈
 售 西一千九百一十五年六月十
 五號
 代理人納說羅士多巴尼啟

Green Island Cement Co., Ltd.

售發磚灰國英



啟者特字通知凡運埃國磚國有限公司之勃國英國灰每桶實重三七百
 十五磅每包實重二百五十磅又有發沽各式英國灰所製之磚 光面磚
 各各式水壩磚等 諸君欲知價值貨式各情者請各玉臨新嘉坡勿基
 門牌二十五號第一面詢本代理人納說羅士多巴尼便悉其詳矣此佈
 西一千九百一十五年六月十五號
 代理人納說羅士多巴尼啟

代售檳城恒茂烏布雪文廣告

啟者敝號自為烏布雪文九十年久已名馳中外無不稱讚所以所以諸
 水香辦之家紛紛至來幾有應接不暇之概茲為欲利便 外
 商會并棧利權外溢起見爰寄在星加坡吉靈街門牌一百三十
 二號瑞豐內分售所定價目與來嶼同做概採辦一律 諸商會
 如欲購請就瑞豐瑞豐洽商便安 諸商會未及通知特此通
 告 兼道二十庄八卦標雪文條 二十庄標雪文條 一百四
 十庄八卦標雪文 二百四十庄標雪文 貨真價廉 諸商會
 如欲購請與瑞豐瑞豐內探購再啟
 乙卯年四月初七日 檳城恒茂主人啟

嗎根代望有利銀行告白

啟者本銀行創設有年茲將本行情形詳開如左 本行批准共備
 本銀一百五十萬磅 取定本銀一百一十二萬五千磅 已收本
 銀五十六萬二千五百磅 盈餘款共有五十萬磅 本銀行總
 寫字樓在倫敦 凡諸仕商寄本銀行之款其一年定期者以四巴
 仙息算 六個月定期者以三巴仙半算 三個月定期者以三巴
 仙算來往短期則以二巴仙按日計算凡屬銀行應為之生理本
 銀行均可承造 諸君光顧請移 玉惠臨面商便安
 大英一千九百零九年亦不里月十六號
 嗎根代望有利銀行駐叻總理人兒卜士囑啟



啟者特字通知本公司乃是代理輪船 保險 煤炭 各項生理
 及麥羅輪船有限公司乃英國及澳洲鐵路之輪船每月開行一次
 美國 中國 滿洲 日本 小呂宋 實得力
 多美基申佳棧乃是奧運打輪船公司常川 香港 中國 日
 本 檀香山 申佛蘭士高 又每月開往南美洲兩次
 威士丹太平洋鐵路并與奧凡爾鐵路聯合
 又本公司可由本坡發售通天下各國之船單此單經過 中國
 日本 美國前往歐洲回來之時經過蘇彝士河 本公司常
 有新金山及印度之煤炭發售此佈
 英一千九百一十二年八月七號 麥加里士打公司謹啟

諸君若行路一日則脚腫痛及苦甚此等危險係因脚腫痛致
 疾伏望諸君詳閱下列藥力諸君之幸 于藥脚腫痛已歷兩年
 之久醫生及各項藥品治之不愈實
 時于已延畢上醫生四位調治其功
 于用 (Lids's Oriental Balm) 無烈
 多效藥打打打 不久便獲全愈
 烈多效藥打打打 乃是這盒
 之藥及治外症之第一良藥有如
 傷損 脚腫等症 此藥每樽一厘半各藥店均有發售
 西一千九百一十二年九月九號 三厘

DISINFECTANT.

諸君欲重衛生預防疾病則最要者莫如常用時
 藥水即俗名日臭水者此等藥水係以藥標及裝
 在紅色桶內者為最佳其桶大小不一有裝一牙
 倫者亦有裝五牙倫者 諸君購用祈認其等此
 藥水然後購買方不至誤特此佈知
 大英一千九百一十五年正月廿七號
 約瑟直刺華兄弟公司謹啟

天喜堂名老牌調經丸

老舖在香港中環坭街口
 天喜堂商標
 正舖在羊城西關光雅里
 老牌調經丸
 味一沽獨敢安全萬非若

九經調牌老日故授傳牌老之府王親某都京自得方此
 號記昌周叻石佈此供無上付項依加照要郵願光早各洋

一治一二月胎動行經或肚痛
 一治三四月胎動行經或肚痛
 一治五六月胎動行經或肚痛
 一治經色或黃或淡或紫或赤
 一治經來或多或少或遲或早
 一治一月來數次多少不一
 一治行經肚痛大便閉結
 一治行經年閉近月閉經
 一治子宮虛冷多年未孕
 一治經孕非孕企圖墮胎
 一治經期前後腰骨痠痛
 一治經期前後小肚痛
 一治經期前後肚脹
 一治血山崩漏血不止
 一治產後瘀血未清
 一治白帶赤帶白濁
 此丸專治婦科等症如孕婦疑至太毒太一切勿婦人皆宜安心吞
 服不用戒口平日經期有準者吞至三五服無不受孕百發百中切
 勿輕視調經之聖藥種子之金丹也每樽取回工料銀一元

各埠代理名號
 京都藥局市外中藥
 天津紫竹林外照樓
 汕頭順安街廣安號
 廣州西關五洲藥房
 桂林十字街五洲藥房
 澳門木橋街如意號
 佛山潘涌里其芳號
 省城西關前街廣安號
 雲南二道街廣安號

此丸在石叻專在馬交街周昌記門牌九號
 寄售此丸在石叻并無分枝別店代沽
 民國三年陰曆二月十九日 本堂主人謹啟

Straits Steamship Coy, Limited.

The Siam Steamship Navigation Coy, Limited.

列開學各往開時日名船司公限有船輪力得實

某船	拜一	十二點	峇株港口
某船	拜一	四點	瑞珍坡
某船	拜一	四點半	瑞珍坡
某船	拜二	二點	瑞珍坡
某船	拜二	四點半	瑞珍坡
某船	拜三	三點	瑞珍坡
某船	拜三	四點	瑞珍坡
某船	拜四	十一點	瑞珍坡
某船	拜四	四點半	瑞珍坡
某船	拜五	四點	瑞珍坡
某船	拜五	四點半	瑞珍坡
某船	拜六	十二點	瑞珍坡
某船	拜六	二點半	瑞珍坡
某船	拜六	四點	瑞珍坡

由檳城直往直安申各埠三及拜六由直安申
 前往檳城以上各船將近開行之半點鐘以前在檳
 申碼頭設有小輪運送客登輪 諸君欲悉詳情請向
 本公司便悉此佈
 英一千九百一十四年十一月廿四號
 實得力輪船有限公司謹啟

行取船輪司公限有船輪暹羅代

模末	其月廿四號	到坡
亞實登	三十一號	到坡
亞實登	閏月二號	開行

以上各船均有泊在 吉里底 吧加 丁加勞
 奧運 施美彭 峇左 吉蘭丹 瑞珍 萬那那
 直汝 吧那來 八打尼 新我勝 瑞珍
 高沙門 萬律 耶宜 勿龜 占本 哥勝及網
 略各船均設電燈及備有頭等客房船到坡時備有
 小輪運送將近開行之半點鐘以前在于然申碼頭
 由本公司所設之小輪運送頭等搭客登輪欲知一
 切細情請詢本公司便悉

頂上著名
金葉紅旗標
萬蘭池酒
各處酒廊有發售

時外增一
印紅色之
人面小像
飲者若將
此像取下
二十四枚
載於酒瓶
之上到本
公司寫字
樓內即贈
以精美之
白銅時表
一枚
英一千九
百一十五
年五月十
九號

牙那吉里即嘉泰洋行有限公司
GARNER, QUELCH & Co., LTD. RAFFLES PLACE, SINGAPORE.

電車有限公司廣告

啟者本公司特字通知 諸君知悉茲將早晚電車來往各段道路之時刻列下

第一段由丁律起至石叻門止 頭班車每晨六點半由丁律開行 六點半由石叻門開行 尾班車每夜十點五十分由丁律開行 十點五十四分由石叻門開行 以上之路每六分鐘有一輛來往 每夜十一點半尾班之車由石叻門開往電車公司經過忽勿里芝律及勿勿士嗎沙律

第二段由丹戎巴葛起至牙籠止 頭班車每晨六點四十四分由牙籠開行 六點四十八分由丹戎巴葛開行 尾班車每夜十點四十四分由牙籠開行 十點三十二分由丹戎巴葛開行 以上之路每八分鐘有一車來往 每夜十一點一十六分尾班之車由牙籠開往電車公司經過勿勿士嗎沙律及勿勿士嗎沙律

第三段由丹戎巴葛起至勿勿士嗎沙律止 頭班車每晨六點半由丹戎巴葛開行 六點半由勿勿士嗎沙律開行 尾班車每夜十一點五十六分由丹戎巴葛開行 十一點三十分由勿勿士嗎沙律開行 以上之路每三分鐘有一車來往 每夜十二點尾班之車由丹戎巴葛開往電車公司經過忽勿里芝律及勿勿士嗎沙律

第四段由勿勿士嗎沙律起至巴耶里里止 頭班車每晨七點由勿勿士嗎沙律開行 六點二十四分由巴耶里里開行 尾班車每夜十點二十八分由勿勿士嗎沙律開行 十一點零四分由巴耶里里開行 以上之路每八分鐘有一車來往直至夜九點零四分為止已過此時則每十五分鐘有一車來往直至十一點零四分止 此夜車由勿勿士嗎沙律開往勿勿士嗎沙律及勿勿士嗎沙律

第十段由勿勿士嗎沙律起至勿勿士嗎沙律止 頭班車每晨十點二十四分 尾班車每夜十一點二十四分由勿勿士嗎沙律開往電車公司 諸君購買車票能用在該路特此佈 聞

英一千九百一十二年六月廿九號

電車有限公司謹啟

患難之交乃為良友



司各脫乳白鱈魚肝油為病者之良友能回復其健康

司各脫乳白鱈魚肝油為身弱患病男女老幼之良友凡服他種藥品不能見效者服此藥必能轉弱為強

醫士皆知司各脫乳白鱈魚肝油內所含純潔之油能補血強骨發生健全之肌肉小孩服之能變為強壯有力不受疾病之累

成人患咳嗽肺病或患肺病者服此藥即能速變強壯體弱之婦女服此藥能生健全之嬰兒且於哺乳時期發

生乳汁甚多



SCOTT'S Emulsion

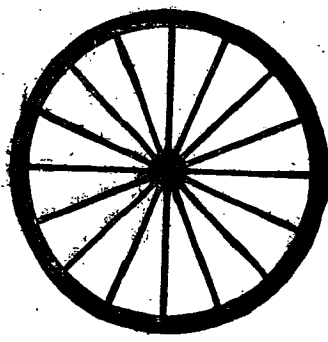
然切勿疑其好商標係魚肝油於此商標上印有漁夫負魚之圖凡無此商標者即非司各脫

如欲知此藥詳細請至上海四川路五十三號及生洋行內便有小書一册寄奉

價內請認明於何種報紙見此告白為盼

J. W. & T. CONNOLLY LTD, LONDON.
SOLE AGENTS: THE UNION TRADING COMPANY, SINGAPORE.
BEST RUBBER TYRES
for Carriages and Rickshaws

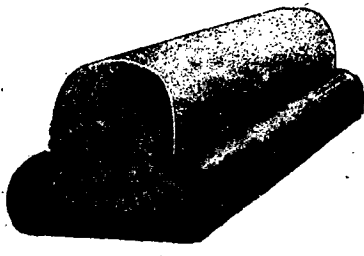
"4 4 4"



英國高路厘有限公司
超等馬車輪極膠條
商標 雙弩

此車輪極膠條本坡亞法人力車及馬車各大商店均有代售請認明 雙弩商標

新加坡總代理 美隆洋行



總代理處 美隆洋行

請認明以上商標之小書請即往新加坡星洲有限公司

要聞

中國發明之打字機
北洋德華日報云中國留美學生徐宜撰譯音者近在紐約發明一打字機能用四千二百華字...

漢治洋營業之近況
據某熱習漢治洋公司事情者所談目下漢治洋所出產之一日平均三千三百餘元之純銀多供...

第四期償還債款本息之分攤
第四期之償還債款本息九百六十二萬三千零零八兩利息共一千六百六十八萬兩共計二千六百三十萬二千三百零八兩...

拍賣貨物物件
啟者茲承惹惹里德來乙收盤人之命定於陰曆月十九號禮拜一廿一號禮拜三及廿三號禮拜五每日上午十點鐘起在丹戎巴葛東方碼頭拍賣惹惹里德來乙貨倉內之貨物...

招買屋料
啟者茲本局欲招人入票承買實龍門律美刺那里屋內之物料如有欲知其詳細者可到本局機器部寫字樓詢問所投之票定於一千九百一十五年陽曆六月十二號交到本司...

僱請同胞速購內國公債
啟者我中央政府續行舉辦民國四年內國公債二千四百萬元...

承頂聲明
啟者梧槽大伯公口街門牌四十五號及四十六號再興號貨生理原白柳所創今因志願別業願將再興號...

廈門竹仔街治厥齋藥酒
天下馳名 須防假冒
藥酒不佳不足稱藥酒酒佳亦不足稱藥酒...

地彌爾得山
此山得彌爾地藥丸為治五淋二濁最見效之藥...

承頂聲明
啟者梧槽大伯公口街門牌四十五號及四十六號再興號貨生理原白柳所創今因志願別業願將再興號...

廈門竹仔街治厥齋藥酒
天下馳名 須防假冒
藥酒不佳不足稱藥酒酒佳亦不足稱藥酒...

治症
一治男子陽衰 冷精 一治婦人陰冷 帶下 一治...

地彌爾得山
此山得彌爾地藥丸為治五淋二濁最見效之藥...

招買屋料
啟者茲本局欲招人入票承買實龍門律美刺那里屋內之物料...

健胃養神汁
我輩家老幼常服養神汁能病者使安弱者使強獲無上之幸福...



赤體肥童
身壯康健者不可不常服此汁其功效之敏捷請服之方知吾言不謬也...

養神汁之法理功效說
經曰心藏神蓋以心為神明之舍而神即精氣之所化也...

治主
胃氣不調 嘔吐呃逆 呼吸不寧 胃脘疼痛 肝胃不和 嘔吐酸水 肝火上升 頭暈目眩 肝氣鬱結 胸膈痞滿 肝風上動 耳鳴耳聾 肝火上升 目赤腫痛 肝火上升 目赤腫痛...

本公司選辦中西馳名藥效藥品發售
育亨固本片 人參羊肉汁 狗寶壯陽丸 跌打止痛丸...

育亨固本片 人參羊肉汁 狗寶壯陽丸 跌打止痛丸...

育亨固本片 人參羊肉汁 狗寶壯陽丸 跌打止痛丸...

育亨固本片 人參羊肉汁 狗寶壯陽丸 跌打止痛丸...

育亨固本片 人參羊肉汁 狗寶壯陽丸 跌打止痛丸...

衛安公司
總代理 大馬路衛安公司 羅氏藥房

然那刺火燭人壽保險有限公司廣告

啟者本公司現蒙然那刺火燭人壽保險有限公司舉為代理人所
有火燭人壽均能代保至其保費均極公平 諸君有投保者請即
玉臨商洽為盼

英一千九百一十五年七月八號

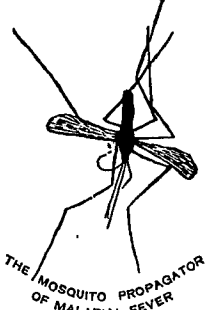
高里亞基門牌一號亞沙宜公司謹啟

大英新嘉坡國家 為私人投票事照得本坡國家現欲招人
入票承供一千九百一十六年一千九百一十七年一千九百一十八年
所辦載貨船 載客船 捕魚船 船期四種牌照
為此示仰商民人等一體知悉汝等有欲承供者其票宜于西
一千九百一十五年裕來月三十一號拜六即華六月二十日
中午以前投交船政司署以憑選擇茲將每年所辦上列四種
牌照以數開列

憲
載貨船牌 十四英寸 八英寸 四百五十雙
載客船牌 八英寸 六英寸 四百五十雙
捕魚船牌 八英寸 四英寸 五百雙
船期牌 十七英寸 十三英寸 三百兩
一千九百一十六年所辦此等牌照至少須在一千九百一十
五年利心末月三十一號以前交納三份之二其餘可於一千
九百一十六年利心末月三十一號以前交納完此後逐年交納章程仿照
上列期限交納而承供人須供足釘牌之釘及須用上等之
沙厘與漆此等牌後必須漆作一色有欲知此等牌之式樣及
漆之顏色及各情形者可赴船政司署查詢便悉而所投之票
須于票筒外寫明投交船政司署承供此等牌照若選中其票
船政司須令承供人看有滿意之標樣以保其承供此物至
于取之權任由船政司裁奪各宜踴躍慎毋觀望特示
大英一千九百一十五年六月二號 一三 示

承頂聲明 ○啟者美多略街門牌七十號或號號
弄館生理原係林成開設今因志欲別圖願將店底家器什物全盤
生理托中人孫文武何清海吳國材三兄台經手頂與王樹記承受
從此生理榮枯乃是承頂人造化與林成無干倘成號號林成日前
有與各貨號往來賬項揭酒保等事限一禮拜內到店向伊理會
清楚逾期自便與承頂人王樹記無涉此佈
乙卯年五月廿六日 承頂人王樹記謹啟

鳴謝聲明 ○啟者本號自昔在叻源街門牌二百四十
三號開設泉源號專營茶葉批發各埠遐邇馳名歷今已久因恐因鄰
人歸祖國採辦茶葉今將做號生理鳴謝與林標諸代理專營茶
不得向人借項以及保單等事設有此情惟經手是問不干做號之
事並做號茶乃取信於人以後凡有與號 號交易及向收賬項
等事須有林標親筆簽號并蓋做號印章正印方得為憑倘二者
有之一做號決不承認特此佈告俾眾週知
民國四年乙卯五月十一日 泉源號東林竹倫謹啟



THE MOSQUITO PROPAGATOR OF MALARIAL FEVER

此圖乃精治熱瘧丸之
標樣凡各藥房均有發售
目今意國政府常有不用
此丸以治熱瘧之症無不
立除 諸君購用之便
能知其神妙也
英一千九百一十五年六
月八號
牙宜奴公司謹啟

R. & J. HILL LIMITED, LONDON.

Contractors to the British Admiralty.

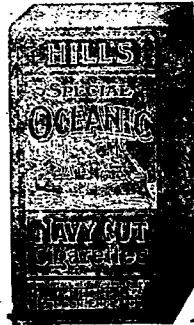
Purveyors to the House of Lords.

ESTABLISHED OVER 130 YEARS. TOBACCO AND CIGARETTETS.

年十三百一立設已經枝烟及烟之司公限有希底呂京英



頂上一號奧施亞臣之尼威葛烟每罐五
十枝此種香
名標頭之烟
枝天下市售



此標乃是特別奧施亞臣之尼威葛烟
每包十枝此種烟枝其價值等級



氣味并無他標可比
此種亞渣標之烟枝每包二十枝

其價廉等級係在市場第一

此公司烟及烟枝乃係常供上議院購用及本
供於國海軍衙門而在本坡各華人商店均有
發售

大英一千九百一十三年十二月一號

OBTAINABLE FROM ALL DEALERS. H. WOLSKEL & Co. SOLE AGENTS

LONGEVITY PILLS

鷓鴣標極品眉壽種子丸



此丸力量深能收能放有鬼神不測之機服後反覺寂然不動必要之至時然後勇氣百倍大得其力真
原嗣之金丹生男之寶券也
別種種子藥大不相同試舉一端可知其劣蓋別藥力量淺薄故至少須服三罐下必必舉然身身
與放花筒無異此丸每大罐銀二小粒計重不過數釐每
日服三次統計不過一二分膏在服後不知不覺終日尋
動靜周身精氣已為藥力固結牢固不離不脫矣及至臨
事之時但取外塗藥一擦立刻神威奮勇往無前血氣
驟騰久關動脈通化之藥未是比其巧矣發後發後之
機尚難形其狀當此之際雖以從未生育之婦經此一度無
不感孕百發百中靈驗無雙世之無子者試服之即知此
丸為求子要藥深信其益矣
每合連外塗藥二元五角

泗水三昌公司 棉蘭中法藥房
吧城三昌公司 安順廣昌公司
三打冷五洲藥房 坤甸華南安棧
麻六甲安樂藥房 吉隆利華商店
暹羅中法藥房 小坡會豐商店
甲寅年八月十七日

代理 太平 會豐商店

全權總代理 經理 廣東 馳名 艾羅補腦汁 艾羅療肺藥 五洲自來血 艾羅補腦汁 艾羅療肺藥 丸藥

石叻大馬路門牌二百八十七號會豐商店謹啟

福建

呈報辦理情形 會辦福建軍務處巡按使許世英督辦福建軍務處軍使李厚基呈報辦理情形分列

福建軍務處呈報辦理情形本年一月二十五日據福建高等偵探機關偵長陳家棟詳報在省城偵探機關前破獲匪黨謝道平獲其副支部長余子輝即余及時為秘書謝其意司署海濱及陸軍等件等情當經兩院呈請通飭各屬防範並請轉呈在案旋准兩院內開辦經呈奉通飭行除分函外用特函復知照各該軍等詳加研訊並行呈報備核等因此查得匪黨謝道平其子子輝係由叛匪孫文許崇智派到閩組織革命機關謝道平係希圖煽亂其甘心從逆證據確鑿應即予以槍斃以昭炯戒至謝道平一名不安本分附和亂黨罪惡昭著其初能悔悟供認明瞭以昭明罰等語等情當經呈請各節未足深信然其入黨之初心實屬迫於饑寒從重懲處以四等有期徒刑二年庶幾可以示懲儆於本月十八日飭警長劉士偉率同警員王連通照分別執行並由余親赴監獄視察該犯之出入人員另案分呈獎賞外理合將訊辦情形呈報等由呈奉該處大總統鈞鑒訓示施行

禁煙局果裁匪 漳州新橋頭怡發號此次獲中儲蓄二彩近日忽被禁煙局帶去丁多名帶帶煙槍一把關在該號店裡指公犯禁將人舉交龍溪縣訊問該店東供云小民本無煙癮平日亦無運置此物請為調查如有其事果其情甘認罰知事察其語實亦知該店受匪但云查該店乃去匪社之事與本知事無涉既已交到無煙槍後該店東不得已乃托人與禁煙局商議以一百四十元了了事果聞禁煙局之揮肥莊莊為可觀云

劫盜火劫 石碼外街源盛店於去月十五號夜被盜賊攻開係由隔壁豆干店而入將源盛店去月十五號人推門直入豆干店內店中僅有二二人磨豆者二人包豆干用索綁住抽出鋼刀之包豆干二人只敢野甚其即行逃出該店入屋源號之時源號亦有夥伴二人守店先聞槍聲上房覺事恐驚急用梯倚在天井後上房手槍抽上該店內四處尋覓無人乃用刀砍開鐵櫃一旬鐵櫃不能破因憤憤將店內所藏之煤油瀝在四處用火燃燒燒燬一屋全廢由南台廟而去慶源之夥伴見屋已上火急向隔鄰州店借出銅鑼一面大聲喊救全街聞警始齊集即將火救熄幸無波及鄰右而去已多時矣劫初四早四句鐘鐘有黃茶頭者由鄉來過過早市在岳嶺頂見有十七人均背剪髮身上一概穿赤色衫褲帶長槍三枝刀十餘把行過岳嶺而去究竟真可踪跡惟磨豆干者二人現被石碼偵員收押向未釋放可謂無妄之災也

廣東

高州抵制賭匪 運屬高州等屬人民前以廣利公司運軍開賭賭博官送請大吏查禁刻下運屬一屬經已遷准惟高州尚在被禁現該屬人民禁賭心切舉由代表陳惠軍稟請李國筠迅行查禁以杜隱患而靖匪風昨奉李氏批示云前據電白商學界代表李春霖稟水東運署非開設山舖票地現廣利公司陳海東運署在該地立分廠請飭查禁經飭運署查照批示知照在案茲據高州向無山票廣利公司現再派人往屬內安舖市增設賭廠請飭禁止等情究其高州全屬從前是否向無山票廣利公司現派人在安舖市設廠是否違章候飭財政廳一併查明分別飭遵具報云

控告賭匪 廣東山舖自開辦以來形勢日久日人言噴噴昨有前龍門縣知事陳君運具稟李國筠及廣利公司捕吞巨彩請飭行革職重罰以輕民毒而平輿論等情李氏批示云據稟廣利公司集益會第八會彩單開二名十一字彩字頭文德里安隆字號而後向安隆收帶之彩字頭票一百八十四條并無中一字者顯屬捏帶彩如果屬實大為不合惟該公司歷次開彩均有委員監視何至任令舞弊且復何不自行具控反由該縣出頭控計均不可解商辦如該商辦一時向之有人該商辦可保舉實商人到案審辦等語是以政司為名標實實該商尤為可疑但控圖商捕吞巨彩虛實均應候候行財政廳派員查明據實具報以憑核辦

粵匪匪徒劫掠 粵匪匪徒劫掠王壽民所作為多屬出人意外頃查得一事尤稱奇特特將現州海口勞神古世召因匪清華人圍困而落網現州者素性橫暴久為人所不齒然現民向長官科如虎故多敢怒不敢言近占欲充海口商會總理百計經營未得商界推舉望望深知其人格也乃不知何故昨復進王壽民運行函飭商會請須承認占為各商接洽後以此職為無賴派之理因不憤形於色紛謀對待然觀察情形恐亦不能阻止云

匪徒劫掠 粵匪匪徒劫掠王壽民所作為多屬出人意外頃查得一事尤稱奇特特將現州海口勞神古世召因匪清華人圍困而落網現州者素性橫暴久為人所不齒然現民向長官科如虎故多敢怒不敢言近占欲充海口商會總理百計經營未得商界推舉望望深知其人格也乃不知何故昨復進王壽民運行函飭商會請須承認占為各商接洽後以此職為無賴派之理因不憤形於色紛謀對待然觀察情形恐亦不能阻止云

蜂窠標

萬蘭池酒

啟者現今叻地所最通行之頂上法國蜂窠標萬蘭池酒係由法國直接寄來惟一代理人東方代理有限公司寫字樓設在新嘉坡勞民申律門牌一百零七號

英一千九百十五年五月十七號



此三桶標萬蘭池酒乃全球中推為最優等之品飲之能壯筋補血大有益于衛生而且質純味香價值相宜諸君請嘗試之方知言之不謬也

大英一千九百十五年五月十九號

Pinet Castillon

Celebrated Cognac is considered by experts to be the finest brandy.

A trial will speedily convince you of its superior qualities.

THE INSURANCE... 唐十一月間得病至是月十二日... 知華洋人壽公司之利便快捷此佈

民國四年七月一日 王鯉魚謹啟

下及曹者。領受者而廉價。不知凡幾。鑄錄取之。泥沙用之。可爲款息。謂宜重甲。厲行核實。凡重慶之機關。不念之局所。允散之員司。兼薪之差使。概予刪除。更請大總統自新近之地。首行裁減。以示表率。豈必經常用之。稍有範圍。而後要政進行。乃可著手。不然。日已憂貧。而在在。困窮之極。其禍有不忍言者矣。一日整飭吏治。以恤民生也。夫今之民苦矣。一苦暴民之恣橫。再苦兵燹之蹂躪。三苦盜賊之肆擾。而水旱之災不與焉。當事者徒見城市之熙熙。以爲秩序恢復久矣。不知窮鄉僻壤。凋弊極矣。以求一夕之安。而向不可得也。我大總統關心民瘼。申命於再三。然而重慶等處。不顧人民之困窮。而與各處采訪所及。則仁聲無不下逮。而疾苦常不上聞。舉凡收繳賦稅。禁煙禁賭。諸人。幾無一不爲官吏詐財虐民之資。推原致此。蓋亦有因。巡按本專民事。而用人行政。多受持於將軍。於是腐舊之官僚。鑽紳之舊吏。皆出而長其民社。弊壞不可收拾。而巡按轉不負責。事權不專。此其一。自保舉考試之途。每省分發。恒願百人。塞仕途。恩者情乞。貪者賄求。加以巡按任用。率徇私情。親戚充關。所在皆是。流品太雜。此其二。軍令省令。急於星火。細如牛毛。刻期而集。賢者奉行以竟。劣者更假其名以肆。法令太煩。此其三。自治議會相繼取消。司法徵收。迭加委託。權專而實重。在才賢者可以舒其展布。而藉以恣行威福者。乃十人而九。監察太疎。此其四。未完

京省 交還青島問題之討論 六月十七日北京電京總統昨(十六)日在春齋召集閣員會議總統左右丞李德輝曹芳各參政約三十餘員特開閣會議議總統提出青島交還問題大政根據約二十六日使提出之修正案及最後通牒說明書內有應否允其附帶條件俾使俄國終了再議或加入德日媾和會討論時間極長結果未悉

儲金團來往電 儲金團上政府電稱 北京政事堂轉呈大總統鈞鑒救國儲金團自開辦以來除已存中國銀行四十餘萬外當場又籌七十餘萬以商民及勞動界居多數當神戶向在觀望各省分所成立者雖多而儲金團之阻止者亦不少本團宗旨純純愛國交涉難和平解決武備不能不經籌辦此項儲金用途業由大會決定專備國家設法工役之用商民愛國心切實六日前後市面震蕩之時中交兩銀行存款非但無懸提提而存儲者且日見其多近更願以一月薪水作爲儲金民心若此民團前途之幸也京內外官更同爲國難切切可否懇懇大總統准予提撥勸下各省各將軍巡按使撥中交兩銀行各鐵路局各郵政局各電報局一律舉辦儲金則五千萬元之定額不難立集和德等亦知偏舉一事不足以圖強然器械精在德人意見或再加田賦以與海軍人民官無不從從狂督之言幸察儲金團團長和德等謹呈

工部局招人承供醫院伙食廣告 啓者茲本局擬招人承供醫院內各伙食至年底止所有款式及他項情形除拜六禮拜外每日下午三點鐘以後到本局向海濱醫生詢問 諸君有欲承辦者可於一千九百一十五年六月二十二號禮拜二正午以前入票投交本局以憑選擇所有各票之外須寫明承供醫院伙食字樣方能投交凡諸君投標須預繳銀廿五元如不能成即將原銀退還其餘一切事宜可向海濱醫生詢問便悉特此佈告 英一千九百一十五年六月十三號 新嘉坡工部局司理人納流馬只奉命謹啟

五月二十三日大總統令 派瑞豐管理員白領新嘉坡警務此令

本館專電 本館接本月十二號倫敦來電云昨電所言日亞與利加輪船公司報第一事係據加尼尼連報所登查確此說係屬子虛公認并非無事云

私賣煙灰之被罰 華人陳和祥在蘇丹律門牌一百一十一號開設煙館因私賣煙灰及收貯煙灰已逾五兩有干例禁被官局總差查獲控於案昨午府院判處罰銀五十元三號之趙亞建及高榮律門牌十二號之鄭慶亦犯此二案官判罰趙罪罰銀四十元否則改禁兩月判鄭罪罰銀廿五元否則改禁兩月

八和善舉 本坡八和會館世界廣濟會曾於上年六月初特爲本院演戲籌款今更復班之後又聯合力舉行學期六月初一初二兩日連夜在牛車水梨春園男女合演新編劇本戲主人陳克明同情願義務本院受其惠政不竭力鼓吹想我僑胞必樂助之必能樂業成學應請諸君同人預備也茲將入場券金規列於左

又令外交部呈請任命選道尹李厚兼任督口交涉員應照准此令

本館專電 本館接本月十二號倫敦來電云昨電所言日亞與利加輪船公司報第一事係據加尼尼連報所登查確此說係屬子虛公認并非無事云

私賣煙灰之被罰 華人陳和祥在蘇丹律門牌一百一十一號開設煙館因私賣煙灰及收貯煙灰已逾五兩有干例禁被官局總差查獲控於案昨午府院判處罰銀五十元三號之趙亞建及高榮律門牌十二號之鄭慶亦犯此二案官判罰趙罪罰銀四十元否則改禁兩月判鄭罪罰銀廿五元否則改禁兩月

八和善舉 本坡八和會館世界廣濟會曾於上年六月初特爲本院演戲籌款今更復班之後又聯合力舉行學期六月初一初二兩日連夜在牛車水梨春園男女合演新編劇本戲主人陳克明同情願義務本院受其惠政不竭力鼓吹想我僑胞必樂助之必能樂業成學應請諸君同人預備也茲將入場券金規列於左

又令外交部呈請任命選道尹李厚兼任督口交涉員應照准此令

本館專電 本館接本月十二號倫敦來電云昨電所言日亞與利加輪船公司報第一事係據加尼尼連報所登查確此說係屬子虛公認并非無事云

私賣煙灰之被罰 華人陳和祥在蘇丹律門牌一百一十一號開設煙館因私賣煙灰及收貯煙灰已逾五兩有干例禁被官局總差查獲控於案昨午府院判處罰銀五十元三號之趙亞建及高榮律門牌十二號之鄭慶亦犯此二案官判罰趙罪罰銀四十元否則改禁兩月判鄭罪罰銀廿五元否則改禁兩月

八和善舉 本坡八和會館世界廣濟會曾於上年六月初特爲本院演戲籌款今更復班之後又聯合力舉行學期六月初一初二兩日連夜在牛車水梨春園男女合演新編劇本戲主人陳克明同情願義務本院受其惠政不竭力鼓吹想我僑胞必樂助之必能樂業成學應請諸君同人預備也茲將入場券金規列於左

又令外交部呈請任命選道尹李厚兼任督口交涉員應照准此令

本館專電 本館接本月十二號倫敦來電云昨電所言日亞與利加輪船公司報第一事係據加尼尼連報所登查確此說係屬子虛公認并非無事云

私賣煙灰之被罰 華人陳和祥在蘇丹律門牌一百一十一號開設煙館因私賣煙灰及收貯煙灰已逾五兩有干例禁被官局總差查獲控於案昨午府院判處罰銀五十元三號之趙亞建及高榮律門牌十二號之鄭慶亦犯此二案官判罰趙罪罰銀四十元否則改禁兩月判鄭罪罰銀廿五元否則改禁兩月

八和善舉 本坡八和會館世界廣濟會曾於上年六月初特爲本院演戲籌款今更復班之後又聯合力舉行學期六月初一初二兩日連夜在牛車水梨春園男女合演新編劇本戲主人陳克明同情願義務本院受其惠政不竭力鼓吹想我僑胞必樂助之必能樂業成學應請諸君同人預備也茲將入場券金規列於左

又令外交部呈請任命選道尹李厚兼任督口交涉員應照准此令

本館專電 本館接本月十二號倫敦來電云昨電所言日亞與利加輪船公司報第一事係據加尼尼連報所登查確此說係屬子虛公認并非無事云

私賣煙灰之被罰 華人陳和祥在蘇丹律門牌一百一十一號開設煙館因私賣煙灰及收貯煙灰已逾五兩有干例禁被官局總差查獲控於案昨午府院判處罰銀五十元三號之趙亞建及高榮律門牌十二號之鄭慶亦犯此二案官判罰趙罪罰銀四十元否則改禁兩月判鄭罪罰銀廿五元否則改禁兩月

八和善舉 本坡八和會館世界廣濟會曾於上年六月初特爲本院演戲籌款今更復班之後又聯合力舉行學期六月初一初二兩日連夜在牛車水梨春園男女合演新編劇本戲主人陳克明同情願義務本院受其惠政不竭力鼓吹想我僑胞必樂助之必能樂業成學應請諸君同人預備也茲將入場券金規列於左

又令外交部呈請任命選道尹李厚兼任督口交涉員應照准此令

本館專電 本館接本月十二號倫敦來電云昨電所言日亞與利加輪船公司報第一事係據加尼尼連報所登查確此說係屬子虛公認并非無事云

私賣煙灰之被罰 華人陳和祥在蘇丹律門牌一百一十一號開設煙館因私賣煙灰及收貯煙灰已逾五兩有干例禁被官局總差查獲控於案昨午府院判處罰銀五十元三號之趙亞建及高榮律門牌十二號之鄭慶亦犯此二案官判罰趙罪罰銀四十元否則改禁兩月判鄭罪罰銀廿五元否則改禁兩月

八和善舉 本坡八和會館世界廣濟會曾於上年六月初特爲本院演戲籌款今更復班之後又聯合力舉行學期六月初一初二兩日連夜在牛車水梨春園男女合演新編劇本戲主人陳克明同情願義務本院受其惠政不竭力鼓吹想我僑胞必樂助之必能樂業成學應請諸君同人預備也茲將入場券金規列於左

又令外交部呈請任命選道尹李厚兼任督口交涉員應照准此令

本館專電 本館接本月十二號倫敦來電云昨電所言日亞與利加輪船公司報第一事係據加尼尼連報所登查確此說係屬子虛公認并非無事云

私賣煙灰之被罰 華人陳和祥在蘇丹律門牌一百一十一號開設煙館因私賣煙灰及收貯煙灰已逾五兩有干例禁被官局總差查獲控於案昨午府院判處罰銀五十元三號之趙亞建及高榮律門牌十二號之鄭慶亦犯此二案官判罰趙罪罰銀四十元否則改禁兩月判鄭罪罰銀廿五元否則改禁兩月

八和善舉 本坡八和會館世界廣濟會曾於上年六月初特爲本院演戲籌款今更復班之後又聯合力舉行學期六月初一初二兩日連夜在牛車水梨春園男女合演新編劇本戲主人陳克明同情願義務本院受其惠政不竭力鼓吹想我僑胞必樂助之必能樂業成學應請諸君同人預備也茲將入場券金規列於左

又令外交部呈請任命選道尹李厚兼任督口交涉員應照准此令

本館專電 本館接本月十二號倫敦來電云昨電所言日亞與利加輪船公司報第一事係據加尼尼連報所登查確此說係屬子虛公認并非無事云

私賣煙灰之被罰 華人陳和祥在蘇丹律門牌一百一十一號開設煙館因私賣煙灰及收貯煙灰已逾五兩有干例禁被官局總差查獲控於案昨午府院判處罰銀五十元三號之趙亞建及高榮律門牌十二號之鄭慶亦犯此二案官判罰趙罪罰銀四十元否則改禁兩月判鄭罪罰銀廿五元否則改禁兩月

八和善舉 本坡八和會館世界廣濟會曾於上年六月初特爲本院演戲籌款今更復班之後又聯合力舉行學期六月初一初二兩日連夜在牛車水梨春園男女合演新編劇本戲主人陳克明同情願義務本院受其惠政不竭力鼓吹想我僑胞必樂助之必能樂業成學應請諸君同人預備也茲將入場券金規列於左

又令外交部呈請任命選道尹李厚兼任督口交涉員應照准此令

本館專電 本館接本月十二號倫敦來電云昨電所言日亞與利加輪船公司報第一事係據加尼尼連報所登查確此說係屬子虛公認并非無事云

私賣煙灰之被罰 華人陳和祥在蘇丹律門牌一百一十一號開設煙館因私賣煙灰及收貯煙灰已逾五兩有干例禁被官局總差查獲控於案昨午府院判處罰銀五十元三號之趙亞建及高榮律門牌十二號之鄭慶亦犯此二案官判罰趙罪罰銀四十元否則改禁兩月判鄭罪罰銀廿五元否則改禁兩月

八和善舉 本坡八和會館世界廣濟會曾於上年六月初特爲本院演戲籌款今更復班之後又聯合力舉行學期六月初一初二兩日連夜在牛車水梨春園男女合演新編劇本戲主人陳克明同情願義務本院受其惠政不竭力鼓吹想我僑胞必樂助之必能樂業成學應請諸君同人預備也茲將入場券金規列於左

又令外交部呈請任命選道尹李厚兼任督口交涉員應照准此令

本館專電 本館接本月十二號倫敦來電云昨電所言日亞與利加輪船公司報第一事係據加尼尼連報所登查確此說係屬子虛公認并非無事云

私賣煙灰之被罰 華人陳和祥在蘇丹律門牌一百一十一號開設煙館因私賣煙灰及收貯煙灰已逾五兩有干例禁被官局總差查獲控於案昨午府院判處罰銀五十元三號之趙亞建及高榮律門牌十二號之鄭慶亦犯此二案官判罰趙罪罰銀四十元否則改禁兩月判鄭罪罰銀廿五元否則改禁兩月

八和善舉 本坡八和會館世界廣濟會曾於上年六月初特爲本院演戲籌款今更復班之後又聯合力舉行學期六月初一初二兩日連夜在牛車水梨春園男女合演新編劇本戲主人陳克明同情願義務本院受其惠政不竭力鼓吹想我僑胞必樂助之必能樂業成學應請諸君同人預備也茲將入場券金規列於左

又令外交部呈請任命選道尹李厚兼任督口交涉員應照准此令

本館專電 本館接本月十二號倫敦來電云昨電所言日亞與利加輪船公司報第一事係據加尼尼連報所登查確此說係屬子虛公認并非無事云

私賣煙灰之被罰 華人陳和祥在蘇丹律門牌一百一十一號開設煙館因私賣煙灰及收貯煙灰已逾五兩有干例禁被官局總差查獲控於案昨午府院判處罰銀五十元三號之趙亞建及高榮律門牌十二號之鄭慶亦犯此二案官判罰趙罪罰銀四十元否則改禁兩月判鄭罪罰銀廿五元否則改禁兩月

八和善舉 本坡八和會館世界廣濟會曾於上年六月初特爲本院演戲籌款今更復班之後又聯合力舉行學期六月初一初二兩日連夜在牛車水梨春園男女合演新編劇本戲主人陳克明同情願義務本院受其惠政不竭力鼓吹想我僑胞必樂助之必能樂業成學應請諸君同人預備也茲將入場券金規列於左

粵東省城劉詒齋 三達衛生丸 寧心補腎丸 烏雞白鳳丸 代理人星架坡 大馬路何廣盛隆銅鐵庄門牌九十八號

日恒紅煙廣告 茲將各款紅煙每箱價目列下 恒八兩一百四十庄紅印金鹿 廿八元 恒一兩五百六十庄紅印金鹿 十四元 恒二兩五百六十庄紅印金鹿 廿八元 恒三兩五百六十庄紅印金鹿 廿八元 恒四兩五百六十庄紅印金鹿 廿八元 恒五兩五百六十庄紅印金鹿 廿八元 恒六兩五百六十庄紅印金鹿 廿八元 恒七兩五百六十庄紅印金鹿 廿八元 恒八兩一百四十庄紅印金鹿 十七元 本號親自督辦揀選烟葉精工配製以冀銷售日廣諸商光顧貨真價實請認 招牌金鹿麥爲記庶不致誤 民國四年六月廿四日 新加坡布厘右單邊街日恒謹啟

輪船招租 啓者本公司現有輪船招租... 三樓房每兩另計二元 再本院現年重事均先賜助壹元同登堂爲凡無入場券者概不招待事請諸君共諒之 中華民國四年乙卯五月廿七日 廣惠肇方便留醫院公啟

八和善舉 本坡八和會館世界廣濟會曾於上年六月初特爲本院演戲籌款今更復班之後又聯合力舉行學期六月初一初二兩日連夜在牛車水梨春園男女合演新編劇本戲主人陳克明同情願義務本院受其惠政不竭力鼓吹想我僑胞必樂助之必能樂業成學應請諸君同人預備也茲將入場券金規列於左 特別位 六角 壹位 日三角 童子半價 夜壹元 夜五角 不收椅位

承頂聲明 啓者大坡松柏街門牌二十四號廣興號及店底家器一概項項與胡有賢承受... 承頂人胡有賢謹啟

辭職廣告 啓者本公司前有用林允恭爲買手之職及至本年七月八日止已辭職無任本公司之事特此聲明此佈 民國四年七月九日 萬盛德啟