



售發膏乳牛庄標車雪

此乳現託惟一代理人惹得來...

用茶或羔羔開飲最有益因此乳實最爲純厚...

號六十六百九千九第

叻報

The 'Lat Pau' Chinese Daily Newspaper

Telephone 380. Chinese Daily Newspaper.

發牛庄標雪 售乳生罐車



頂上之乳質其所用取乳之牛...

敬啟者前年先嚴王松相曾向上海華洋人壽公司投保...

王鯉魚謹啟

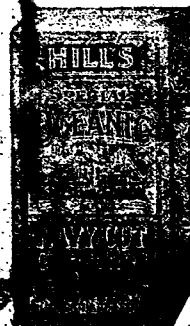
Purveyors to the House of Lords.

R. & J. HILL LIMITED, LONDON.

ESTABLISHED OVER 130 YEARS. TOBACCO AND CIGARETTETS.

年十三百一立設已經枝烟公司公限有希底呂亞京英

Contractors to the British Admiralty.



此烟亞極標之烟每包二十枝...

氣味并無他標可比...

此標乃是特別奧地亞之尼威...

頂上一號奧地亞之尼威...

OBTAINABLE FROM ALL DEALERS. H. WOLSKEL & Co. SOLE AGENTS

ALHAMBRA

告廣戲影勝嗎南翳

摩打車出售...

啟者特字通知...

THE GREAT EASTERN LIFE ASSURANCE COMPANY, LIMITED.

告廣司公限有險保壽人方東大

世界之上無端戰爭或昇平又無端災禍...

"Gaiety" Picture Palace.

戲映大色出池雅

啟者茲有雅池映戲大班在於亞呂本實得力...

代論

遼東黃天教匪案之一結束

奉天邪教教主王福全。信稱皇帝。其妻信稱皇后...

# The Hongkong Rope Manufacturing Co.

啟者特字通知香港製索公司  
 設立一千八百八十三年乃是  
 製索淨呂宋索三股一英寸至  
 二英寸 船纜五英寸至十英  
 寸 四股三英寸至十英寸  
 諸君欲知價值貨式各情者請  
 各玉臨新嘉坡勿基門牌二十  
 五號第一面詢本代理人納謝  
 發 羅士多巴尼便悉其詳矣此佈  
 售 西一千九百一十五年六月十  
 五號  
 代理人納謝羅士多巴尼啟

# Green Island Cement Co., Ltd.

售發磚灰國英



啟者特字通知凡運埃防施崗有限公司之勃蘭英國灰每桶實重三百七  
 十五磅每包實重二百五十磅又有發沽各式英國灰所製之磚 光面磚

各式水壩等 諸君欲知價值貨式各情者請各玉臨新嘉坡勿基  
 門牌二十五號第一面詢本代理人納謝羅士多巴尼便悉其詳矣此佈  
 西一千九百一十五年六月十五號  
 代理人納謝羅士多巴尼啟

## 代售檳城恒茂烏布雪文廣告

啟者敝號自染烏布垂九十餘年久已名馳中外婦孺咸知所以外  
 水奇潔之家紗至密來幾有應接不暇之概茲欲廣為利便 諸  
 商翁并稅利權外溢起見爰寄在星加坡吉靈仔街門牌一百三十  
 二號瑞豐內分售所定價目與來興向做號一律 諸商翁  
 如欲賜顧請就與瑞豐接洽便安恐 諸商翁未及週知特此通  
 告 兼送二十庄八卦標雪文條 二十庄魚標雪文條 一百四  
 十庄八卦標雪文 二百四十庄魚標雪文 貨真價廉 諸商翁  
 如欲賜顧請與瑞豐內探購再啟  
 乙卯年四月初七日  
 檳城恆茂主人啟

## 嗎根代望即有利銀行告白

啟者本銀行創設有年茲將本行情形詳開如左 本行批准共備  
 本銀一百五十萬磅 取定本銀一百一十二萬五千磅 已收本  
 銀五十六萬二千五百磅 儲備款共有五十萬磅 本銀行總  
 寫字樓在倫敦 凡諸仕商寄本銀行之款其一年限期者以四巴  
 仙息算 六個月限期者以三巴仙半算 三個月限期者以二巴  
 仙息算 往來短期則以二巴仙按日計算凡屬銀行應為之生理本  
 銀行均可承造 諸君光顧請移 玉趾臨面商便安  
 大英一千九百零九年亦不里月十六號  
 嗎根代有利銀行駐叻總理人兒卜士囑啟



諸君若行路一日則脚腫痛及甚苦此等危險係因脚腫致成  
 疾伏望諸君詳閱下列諸藥力固君之言 予藥脚腫症已歷兩年  
 之久醫生及各項藥品治之不效  
 時予已延學上醫生四位調治均  
 子用 (Lind's Oriental Balm) 無效  
 多致奧達打嗎 不久復獲全愈  
 烈多致奧達打嗎 乃是速愈  
 之藥及治外症之第一良藥有如  
 傷損 脚風等症 此藥每樽一厘半各處藥店均有發售  
 西一千九百一十二年九月九號

# 福三六藥行

# 花柳搜毒丸

功效即見 永無復發

## 花柳搜毒丸功用論

花柳毒症為害最烈無人不不知花柳之藥無處不有花柳之方無不  
 不藥而愈於花柳之病而不能清治者豈有其故矣夫治花柳法莫速  
 於壓法無論所患深淺皆可日全愈無如毒傷身身未入肉者  
 壓之便入肉未入骨者壓之便入骨入之既深雖有好藥亦難  
 提之使外入骨者時時時止終身受病痛已本藥行所以首即  
 此藥為戒世亦多有以瀉劑醫花柳者夫毒入骨中得得一瀉者  
 未幾其病未去也何則夫瀉劑之毒花柳毒血脈之毒  
 以血脈之毒而大瀉豈非隔壁搔癢且其毒不清必有時時止  
 乃每每即瀉人身之精神有幾許其何能担此瀉乎夫血脈壯其  
 人身乃壯今因花柳之毒內蘊於血脈而血脈一壯花柳之毒即  
 於其發也即瀉之豈非強逼其身入於終身不壯之地乎此得  
 瀉以醫花柳之害也本藥行亦深戒乎此也  
 花柳之入血脈如磁鐵之染布荷既上色後如何洗濯其色不  
 脫一加以黃強水其色全消而布依然原質不傷也本藥行此丸  
 專能入血脈解花柳之毒亦如斯也花柳之入血脈又如磁石與金  
 沙相雜無論如何提取如何揀擇不能分別淨盡也持磁石於金  
 相雜之沙上一層磁沙盡粘於磁石上其金沙則純淨矣磁石則重  
 提矣本藥行此丸又能入血脈解花柳之毒亦如斯也  
 所以世間千萬病狀最患不能得中病之藥矣荷得中病之藥不思  
 不愈也況花柳為最尋常之病最普通之病最無中病之藥乎神思  
 不細心研究耳本藥行考求數十年馳名五大洲凡患花柳者人人  
 皆稱奇效確能提出血脈中之毒并無損身亦不再發誠花柳中之  
 妙藥也

## 花柳搜毒丸主治

一治花柳之毒內行者入骨則週身骨痛時發時止久則斷根入  
 肉則肉色變紅紫狀類癩令人恐怖一服此丸毒漸消除可復原  
 人矣  
 一治花柳之毒向外行者梅毒結毒口便毒橫痃疔瘡疔毒  
 爛鼻斷腸喉嚨喉痛眼耳耳腫身濕疹一服此丸毒漸消除身無  
 爛肉矣  
 一治少年發患花柳未消其毒至年老氣衰則骨痛腰疼時發時  
 止下痿癱瘓若不堪者一服此丸永無此患矣  
 一治無論男女婦孺服花柳攻伐之藥過步以致傷及生育之權久難  
 成孕者一服此丸清其毒自然肌肉漸生而復生育之權矣  
 價目 每瓶銀二元 每打十元

總石馬路會豐商店  
 經理功路

乙卯年正月十一日  
 分售處  
 三仔五洲藥房 太平會豐商店  
 四水三昌公司 吉隆坡利華商店  
 吧城三昌公司 蘇六甲安樂藥房  
 檳城中法大藥房 小坡會豐商店  
 怡保中法大藥房 坤甸中法藥房  
 庇能中法大藥房 暹羅中法藥房  
 金保中法大藥房 暹羅中法藥房

叻報附張

每日隨報附送 星房虛昂停刊

專件

張炳華第一大公開

甘肅都督張炳華受賄賂案經地檢廳送審...

審判長向張炳華說這本案子決定檢察官對於甘肅巡按使張炳華...

庭長說這張炳華的兵費數目你知不知道呢張炳華說不知道其費...

庭長說這張炳華的兵費數目你知不知道呢張炳華說不知道其費...

庭長說這張炳華的兵費數目你知不知道呢張炳華說不知道其費...

庭長說這張炳華的兵費數目你知不知道呢張炳華說不知道其費...

副處不實只受行政上之一種處分萬不能適用刑律之誣告即如...

庭長說這張炳華的兵費數目你知不知道呢張炳華說不知道其費...

庭長說這張炳華的兵費數目你知不知道呢張炳華說不知道其費...

庭長說這張炳華的兵費數目你知不知道呢張炳華說不知道其費...

庭長說這張炳華的兵費數目你知不知道呢張炳華說不知道其費...

庭長說這張炳華的兵費數目你知不知道呢張炳華說不知道其費...

特別紀載

法官之殺妻慘劇

自戰事開以來種種慘劇不一而足去歲十二月香港巴城境內發生一案...

Advertisement for Dr. Zhang's medicine, featuring a portrait of the doctor and text describing the benefits of his 'Red Pills' for various ailments.

Advertisement for Dr. Zhang's medicine, focusing on the efficacy of the 'Red Pills' for treating various conditions, including blood deficiency and general weakness.

Large advertisement for Carlsberg Beer, featuring an image of a beer bottle and detailed text in Chinese and English describing the product's quality and availability in Singapore.

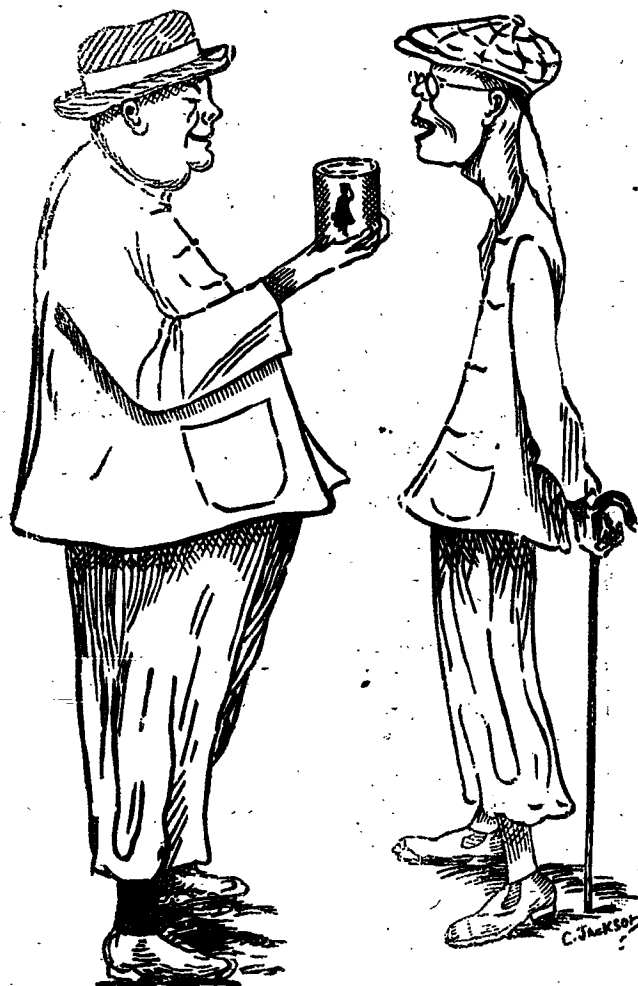


會及品飲皇大度印五主君英大供會乳牛標此  
用應門而臣大務事度印門而部兵門而軍海國英代乃

"Nestle and Anglo-Swiss Condensed Milk Company (London, Singapore, Penang, Kuala Lumpur, Bangkok.)"

# MILKMAID MILK.

大至流銷下天乳牛標人女知通字特



以上之圖乃是身體強壯之人與身體衰弱之人說明他得強壯有力量  
全身強壯是因爲于幼時常飲此標之女人標牛乳供于飲  
料而至今仍飲此標之牛乳當于出外遊歷時常飲女人標之罐頭牛乳  
名曰原質之女人標牛乳因爲于幼時飲此標牛乳可免患病飲水則能  
補此乃最好之牛乳及其乳皮並非濃潤及美味之牛乳而又不雜他物  
倘若諸君欲得強壯一如上圖所繪強壯之人而不作衰弱之人則  
必需飲女人標之牛乳此標牛乳天下商場均有發售而且四州府及本  
坡國家均常取此標牛乳以供醫院等處之用

英一千九百二十年七月三十一號



## “Embassy” N°77

枝烟之領蓋威

啓者特字通知本司蓋 諸君常購英皇蓋威第七十七號威蓋威之烟枝時  
常吸食若 諸君能將盒內之標頭收積可能換得以下各物  
廿張全圖或四十張半圖可能換包銀烟枝盒一介廿張全圖或四十張半圖可  
能換包銀烟盒一介廿張全圖或四十張半圖可能換正牙銀金烟枝嘴一枝  
四十張全圖或八十張半圖可能換銀墨水筆一枝  
五十張全圖或一百張半圖可能換白銀時錶一介  
六十張全圖或一百二十張半圖可能換白銀墨水筆一介  
一百張全圖或二百張半圖可能換銀烟枝盒一介一百二十張全圖或二百四  
十張半圖可能換銀時錶一介  
一百六十張全圖或三百二十張半圖可能換銀手鐲一介  
三百二十張全圖或六百四十張半圖可能換金手鐲一介  
一千張全圖或二千張半圖可能換金烟枝盒一介  
以上所列各物均能在本坡換領爲此甚願 諸君收積此標蓋時常購  
吸此款烟枝爲望此佈

英一千九百十五年六月廿一號

英美烟枝有限公司謹啟

The Asiatic Petroleum Co. (Straits Settlements), Ltd.



標馬龍



標出日



標燈



標龍



標字十



標魚

啓者特字通知本公司所售第一等名上品土油 燈油  
蠟 燭及第一等名煤油 諸君有欲採購者請認  
下列之店號均有寄售  
精勿里芝律門牌二百四十六  
號振發興  
與芝律門牌三百零三號怡興  
沙九那律門牌二十三號振光  
與芝律門牌三十號恒源成  
兩旁所印之圖乃係本公司商標此佈

英一千九百一十二年十二月十二號

亞沙直土油有限公司謹啟



油土標箭旗花

用煤油者注意

啓者敝公司親由暹羅運來花箭標  
土油銷行海內外久已馳名新嘉坡一  
埠向由天德棧李嘉慶代售取價公平  
重受無欺其油最合家用之精品燈火  
光亮而且耐燃其用度較他油省儉與  
別不同並可用行機器堪稱妙品此油  
與機器油無異其價值較機器油尤廉諸  
商欲購者祈向新嘉坡芝律門牌  
二百一十一號天德棧李嘉慶採購可  
也此佈

大英一千九百十四年十二月十五號

英商實德力公司謹啟

乙卯年五月廿八日叻報附刊

匯票行情

Table of exchange rates for various locations including London, India, and others, listing bank names and rates.

各埠輪船入口

Table of ship arrivals from various ports, listing ship names, companies, and arrival dates.

British India Steam Navigation Coy. Ltd. APCAR LINE. Advertisement for shipping services to India and other regions.

N. Y. K. Advertisement for Nippon Yusen Kaisha shipping line, featuring a ship illustration and details of routes.

輪船開行 (Ship Departures) section listing various shipping companies, ship names, destinations, and departure times.

Advertisement for '天喜堂' (Tian Xi Tang) medicine, featuring an illustration of a man and a woman, and text describing the benefits of the '老牌調經丸'.

DISINFECTANT advertisement with an illustration of a person and text describing the product's use for hygiene and disease prevention.

Straits Steamship Coy, Limited. Shipping schedule table listing ship names, destinations, and departure times.

The Siam Steamship Navigation Coy, Limited. Shipping schedule table listing ship names, destinations, and departure times.

頂上著名  
金葉紅旗標  
萬蘭池酒  
各處酒廊有發售

此係取下一  
飲者若將  
人面小像  
印紅色之  
二十四枚  
載於憑照  
之上到本  
公司寫字  
樓內即贈  
以精美之  
白銅時表  
一枚  
英一千九  
百一十五  
年五月十  
九號

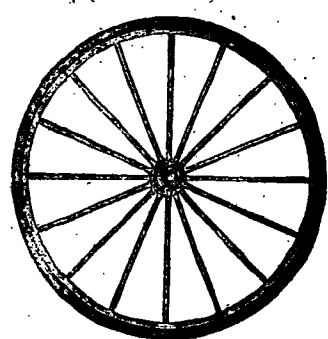
牙那吉里印嘉泰洋行有限公司  
GARNER, QUELCH & Co., LTD. RAFFLES PLACE, SINGAPORE.

電車有限公司告白

啟者本公司特字通知 諸君知悉茲將早晚電車來往各段道路之時刻列下  
第一段由丁律起至石叻門止 頭班車每晨六點半由丁律開行 六點半由石叻門開行 尾班車每夜十點五十分由丁律開行 十點五十四分由石叻門開行 以上之路每六分鐘有一輛來往 每夜十一點半尾班之車由石叻門開往電車公司經過勿里芝律及勿拉士嗎沙律  
第二段由丹戎巴葛起至牙籠止 頭班車每晨六點四十四分由牙籠開行 六點四十八分由丹戎巴葛開行 尾班車每夜十點四十四分由牙籠開行 十點三十二分由丹戎巴葛開行 以上之路每八分鐘有一車來往 每夜十一點一十六分尾班之車由牙籠開往電車公司經過勿拉士嗎沙律及勿拉士嗎沙律各搭客乘坐此車欲往丹戎巴葛者可到勿拉士嗎沙律得力下車另搭他車便得勿拉士嗎沙律之電車每夜十一點半開行  
第三段由丹戎巴葛起至勿拉士嗎沙律止 頭班車每晨六點半由丹戎巴葛開行 六點鐘由勿拉士嗎沙律開行 尾班車每夜十一點五十六分由丹戎巴葛開行 十一點三十分由勿拉士嗎沙律開行 以上之路每三分鐘有一輛來往 每夜十二點尾班之車由丹戎巴葛開往電車公司經過勿里芝律及勿拉士嗎沙律  
第四段由勿拉士嗎沙律起至巴耶里峇止 頭班車每晨七點鐘由勿拉士嗎沙律開行 六點二十四分由巴耶里峇開行 尾班車每夜十點二十八分由勿拉士嗎沙律開行 十一點零四分由巴耶里峇開行 以上之路每八分鐘有一車來往直至夜九點零四分為止已過此時則每十五分鐘有一車來往直至夜十一點零四分止 此夜車由勿拉士嗎沙律開往勿拉士嗎沙律及勿拉士嗎沙律尾班車每夜十一點二十四分由勿拉士嗎沙律開往電車公司 諸君購買車票能用在該路時宜也  
英一千九百一十二年六月廿九號  
電車有限公司謹啟

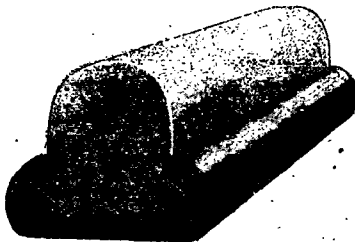
J. W. & T. CONNOLLY LTD, LONDON.  
THE UNION TRADING COMPANY, SINGAPORE.  
SOLE AGENTS. BEST RUBBER TYRES for Carriages and Rickshaws

"4 4 4"



英國高路厘有限公司  
超等馬車輪極膠條  
商標 雙箭

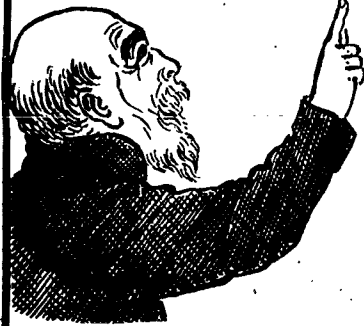
此車輪極膠條奔坡而法人力車及馬車各大商店均有代售請向 諸君光顧 幸留意焉  
新架坡總代理美隆洋行



總代理處美隆洋行



君如血分不足苟不服食司各脫乳白鯊魚肝油必致體弱生病



血枯之症能使身體各部虧耗致患血薄氣衰癆瘵之病以及四肢無力等病如服司各脫乳白鯊魚肝油則血分變濃身體強壯諸病悉去矣  
此藥能使弱於發育之小孩身軀變為強壯時常啼哭之嬰兒變為快樂瘦弱者變為肥胖年老老人添得新力  
司各脫乳白鯊魚肝油於近四十年中使衰弱之小孩與成人得享健康救人無算實為環球無雙之聖藥也  
然切宜留意勿購偽品致誤買劣藥而無價值之貨品須認明封面上漁夫負魚之商標凡無此商標者皆勿購  
大英一千九百一十五年正月廿一號

要聞

所謂財政救亡之口解 本月二十一日大總統令...

中國運動家使團慶祝預誌 此次中日非律賓三國運動...

拍賣貨物物件 啟者茲承恩里渣米乙收盤人之命...

承頂聲明 啟者梧槽大伯公口街門牌四十五號及四...

廈門竹仔街 治症 藥佳酒不佳...

山得爾彌地 此山得爾彌地藥丸為治五淋二濁最見捷效之藥...

英一千九百一十五年七月六號 吧越拍賣館謹啟

健胃養神 我輩家老幼常服養神汁能病者使...

養神汁之法理功效 經曰心藏神靈以心為神明之舍...

赤體肥童 身壯康健者不可不常服此汁...

治主 胃氣不調 嘔吐呃逆 噎膈吞酸 肝胃不和 嘔吐酸水...

本公司選辦中西馳名靈效藥品發售 花柳平安水 衛安公司

**怒里渣來乙收盤人之佈告**

啟者茲本館定於來月廿一號禮拜三下午二點半鐘在本館內拍賣以下所列之中紅等一北德蘭第一號之中紅船載二十噸船身長計五十六英尺闊計十三英尺七寸深計七英尺六寸係於一千九百一十四年在新加坡實立威機器有限公司所造

二北德蘭第二號之中紅船載五十九噸船身長計七十英尺闊計十八英尺深計八英尺七寸係於一千九百一十四年在新加坡實立威機器有限公司所造

三北德蘭第三號之中紅船載五十九噸船身長計七十英尺闊計十八英尺深計八英尺七寸係於一千九百一十四年在新加坡實立威機器有限公司所造

四北德蘭第四號之中紅船載五十九噸船身長計七十英尺闊計十八英尺深計八英尺七寸係於一千九百一十四年在新加坡實立威機器有限公司所造

五北德蘭第五號之中紅船載五十九噸船身長計七十英尺闊計十八英尺深計八英尺七寸係於一千九百一十四年在新加坡實立威機器有限公司所造

六北德蘭第六號之中紅船載六十八噸船身長計七十英尺闊計十八英尺深計八英尺七寸係於一千九百一十四年在新加坡實立威機器有限公司所造

七北德蘭第七號之中紅船載六十八噸船身長計七十英尺闊計十八英尺深計八英尺七寸係於一千九百一十四年在新加坡實立威機器有限公司所造

八北德蘭第八號之中紅船載六十八噸船身長計七十英尺闊計十八英尺深計八英尺七寸係於一千九百一十四年在新加坡實立威機器有限公司所造

九北德蘭第九號之中紅船載六十八噸船身長計七十英尺闊計十八英尺深計八英尺七寸係於一千九百一十四年在新加坡實立威機器有限公司所造

十北德蘭第十號之中紅船載六十八噸船身長計七十英尺闊計十八英尺深計八英尺七寸係於一千九百一十四年在新加坡實立威機器有限公司所造

十一北德蘭第十一號之中紅船載六十八噸船身長計七十英尺闊計十八英尺深計八英尺七寸係於一千九百一十四年在新加坡實立威機器有限公司所造

十二北德蘭第十二號之中紅船載六十八噸船身長計七十英尺闊計十八英尺深計八英尺七寸係於一千九百一十四年在新加坡實立威機器有限公司所造

十三北德蘭第十三號之中紅船載六十八噸船身長計七十英尺闊計十八英尺深計八英尺七寸係於一千九百一十四年在新加坡實立威機器有限公司所造

十四北德蘭第十四號之中紅船載六十八噸船身長計七十英尺闊計十八英尺深計八英尺七寸係於一千九百一十四年在新加坡實立威機器有限公司所造

十五北德蘭第十五號之中紅船載六十八噸船身長計七十英尺闊計十八英尺深計八英尺七寸係於一千九百一十四年在新加坡實立威機器有限公司所造

以上各中紅及小輪現均泊於丹戎巴葛東方碼頭 諸君有欲預看者須來明以便本公司預備一切至於第二起三起四起五起所投之中紅均係於一千九百一十四年所造每船造費七千六百二十元船中俱有甚智及馬留木所製甚為堅固 諸君欲知各船之大小及其載重之詳細者可到本館詢問便知一切特此佈聞

大英一千九百一十五年七月五號

吧越拍賣館怒里渣來乙收盤人之命代啟

**催請同胞速購內國公債**

啟者我 中央政府續行舉辦民國四年內國公債二千四百萬元週年利息每六個月發息一次期限八年還清所有章程我僑胞早已詳悉無庸再述茲查該公債收效截止日期已展限至陽曆七月底凡我僑胞切宜速速籌款購辦為日無多幸祈從速為要倘荷 諸君認購即由本會或四海通商各銀行代收均聽 尊便俾 諸君愛國出於至誠用敢特佈區區為此最後之通告伏乞勉力踴躍速交銀幸勿遲疑觀望本會不勝盼禱之至特此通告即希 公鑒

中華民國四年七月三日 新加坡中華商務總會公佈

**介紹英國軍需公債**

啟者本坡 英國政府現正舉辦軍需公債定額一千兆磅週年利息四厘半每六個月發息一次期限三十年還清或十年後由收府先行通知收還亦未可定凡我華僑居留此邦理宜各盡義務隨意認購用特佈告介紹倘荷 諸君認購不拘多寡請即向本會或四海通商各銀行代收均聽 尊便俾 諸君愛國出於至誠用敢特佈區區為此最後之通告伏乞勉力踴躍速交銀幸勿遲疑觀望本會不勝盼禱之至特此通告即希 公鑒

英一千九百一十五年來月三號 新加坡中華商務總會公佈

**然那刺火燭人壽保險有限公司廣告**

啟者本公司現蒙然那刺火燭人壽保險有限公司舉為代理人所有火燭人壽均能代保至其保費均極公平 諸君有投保者請即玉臨面商為盼

英一千九百一十五年七月八號

高里亞基門牌一號亞沙宜公司謹啟

**已故蘇德天遺產廣告**

啟者茲因已故蘇德天之遺產事按照一千八百八十六年產案例第四十六條所載特通知諸人等之欲取財或請求款項有關於新加坡亞巴高勞實得力門牌廿三號蘇德天之遺產者蘇德天係於一千九百一十五年閏月三號身故其掛砂係於一千九百一十五年閏月十四號准由蘇德天蘇送玉二人掌理今其掛砂人欲請 諸君將其請求或取財之理由聲明於一千九百一十五年來月十五號以前交到本律師處自是日以後即由蘇德天及蘇送玉將其遺產分給應有份子之人倘逾期不來是為自便以後若再有所請請掛砂人實不能承認特此佈聞

英一千九百一十五年閏月十九號

已故蘇德天掛砂人蘇德天蘇送玉之律師新加坡麻六甲實得力門牌三號知尼巴申啟

**輪船招租**

啟者本公司現有機器中紅船招租堪載二千三百担 諸君如有合意欲承租者請移玉到時時街門牌五十九號本局內相商得便

英一千九百一十五年三月廿四號 聯合火船有限公司謹啟

**鳴謝聲明**

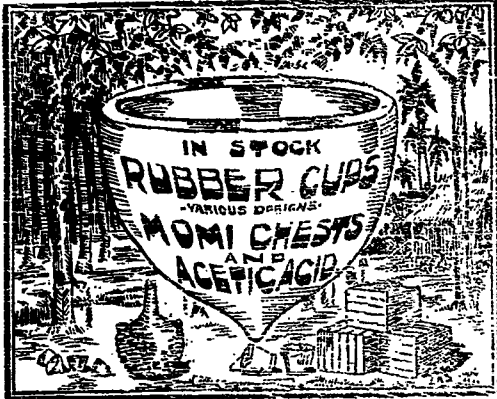
啟者本號自昔在叻源順街門牌二百四十三號開設泉源號專營茶葉批發各埠遐邇馳名今已久因因鄙人歸祖國承辦案件今將泉源號生理與林標諸代理專營茶葉不得向人借項以及保單等事如有此情惟經手是問不干號號之事蓋號號乃取信於人以後凡有與諸 寶號交易及向收賬項等事須有林標親筆批號并蓋號號圖章正印方得公認倘二者有其一概號號決不承認特此佈告俾眾週知

民國四年乙卯五月十一日 泉源號東林竹坡謹啟

**輪船招租**

啟者本公司現有機器中紅船招租堪載二千三百担 諸君如有合意欲承租者請移玉到時時街門牌五十九號本局內相商得便

英一千九百一十五年三月廿四號 聯合火船有限公司謹啟



啟者本公司常有割取樹乳之碗及各式裝載樹乳之箱及售價廉物美并有製造樹乳之器酸醋應沽 諸君採購請即 玉臨本公司面商為盼特此佈告

英一千九百一十五年六月廿四號 一宗公司謹啟

**英羅士露大醫生強精補腎丸**

此丸專治男婦腎經百病夢遺淋濁腿酸膝軟脾虛腎瀉子宮虛冷月事不調老人夜溺元陽衰憊精血枯槁膀胱濕熱陽事不舉一切腎部各症歷著神效 每瓶十大元

英京津波士頓西藥公司總發

**會豐商店**

此丸專治男婦腎經百病夢遺淋濁腿酸膝軟脾虛腎瀉子宮虛冷月事不調老人夜溺元陽衰憊精血枯槁膀胱濕熱陽事不舉一切腎部各症歷著神效 每瓶十大元

英京津波士頓西藥公司總發

**鷓鴣標極品育毒種子丸**

此丸力宏深能收能放有鬼神不測之機屢後反覺寂然不動必妥之至時然後勇氣百倍大得其力真廣嗣之金丹生男之寶券也

別種種子丸不如此丸一端可知其劣蓋別藥力淺薄故至少須服三錢服下必顯舉然易舉易洩與放花筒無異此丸每次僅服二小粒計重不過數釐每日服三次統計不過一二分奇在服後不知不覺終日尋常動靜絲身精體已為藥力固守不致不舉不洩矣及至臨事之時但取外塗藥一擦立刻神威奮勇往無前戰戰兢兢久服則精氣化醇之藥未足比其巧處陰陽鼓盪之機向難形其狀當此之際雖以從未生育之婦經此一度無不感孕百發百中靈驗無雙世之無子者試服之即知此丸為求子要藥深信其益矣

每合連外塗藥二元五角



**LONGEVITY PILLS**

此丸專治男婦腎經百病夢遺淋濁腿酸膝軟脾虛腎瀉子宮虛冷月事不調老人夜溺元陽衰憊精血枯槁膀胱濕熱陽事不舉一切腎部各症歷著神效 每瓶十大元

英京津波士頓西藥公司總發

**LONGEVITY PILLS**

此丸專治男婦腎經百病夢遺淋濁腿酸膝軟脾虛腎瀉子宮虛冷月事不調老人夜溺元陽衰憊精血枯槁膀胱濕熱陽事不舉一切腎部各症歷著神效 每瓶十大元

英京津波士頓西藥公司總發

**會豐商店**

泗水三昌公司 吧城三昌公司 三打冷五洲藥房 麻六甲安樂藥房 小坡會豐商店 檳榔嶼中法藥房 安順漢昌公司 坤甸華南安棧 吉隆利華商店 小坡會豐商店



福建

**廈門近訊**

△各界之預備 省巡按使出巡之期屆定屢改今者交涉解決... 廈門近訊

△派派承審員 省垣高等廳以思明縣在通商口岸人民訴訟比... 承審員

△勸捐判決 木匠許曉之兒被拐一節已誌前報日前思明縣承... 勸捐判決

△警官罪 外清保潔陳某兼僱工黃牛賣乳生淫本正月間午... 警官罪

△巡長如是 昨拜五夜天仙茶園以有新到觀音座正前二層... 巡長如是

△控役受賄 洪水部仁記號李其某泉州廣泰號王姓在廈探視... 控役受賄

△翠輝奔逃 昨星期六早六時水仙宮前來一少婦擊向幼女... 翠輝奔逃

△派兵保護 派兵保護河人員駐船 龍將軍准治河護督辦李稱... 派兵保護

△刺行出發 刺行出發自梧州至長岡一段長岡至七賢一段七賢至大... 刺行出發

△賭捐公司 賭捐公司 賭捐公司 賭捐公司 賭捐公司 賭捐公司... 賭捐公司

△儲金團會 儲金團會 儲金團會 儲金團會 儲金團會 儲金團會... 儲金團會

△茶室杯碟 茶室杯碟 茶室杯碟 茶室杯碟 茶室杯碟 茶室杯碟... 茶室杯碟

△南洋華僑 南洋華僑 南洋華僑 南洋華僑 南洋華僑 南洋華僑... 南洋華僑

△招買屋料 招買屋料 招買屋料 招買屋料 招買屋料 招買屋料... 招買屋料

△新嘉坡工部局 新嘉坡工部局 新嘉坡工部局 新嘉坡工部局... 新嘉坡工部局

△招買屋料 招買屋料 招買屋料 招買屋料 招買屋料 招買屋料... 招買屋料

△新嘉坡工部局 新嘉坡工部局 新嘉坡工部局 新嘉坡工部局... 新嘉坡工部局

△招買屋料 招買屋料 招買屋料 招買屋料 招買屋料 招買屋料... 招買屋料

△新嘉坡工部局 新嘉坡工部局 新嘉坡工部局 新嘉坡工部局... 新嘉坡工部局

△招買屋料 招買屋料 招買屋料 招買屋料 招買屋料 招買屋料... 招買屋料

△新嘉坡工部局 新嘉坡工部局 新嘉坡工部局 新嘉坡工部局... 新嘉坡工部局

△招買屋料 招買屋料 招買屋料 招買屋料 招買屋料 招買屋料... 招買屋料

△新嘉坡工部局 新嘉坡工部局 新嘉坡工部局 新嘉坡工部局... 新嘉坡工部局

△招買屋料 招買屋料 招買屋料 招買屋料 招買屋料 招買屋料... 招買屋料

△新嘉坡工部局 新嘉坡工部局 新嘉坡工部局 新嘉坡工部局... 新嘉坡工部局

△招買屋料 招買屋料 招買屋料 招買屋料 招買屋料 招買屋料... 招買屋料

△新嘉坡工部局 新嘉坡工部局 新嘉坡工部局 新嘉坡工部局... 新嘉坡工部局

△招買屋料 招買屋料 招買屋料 招買屋料 招買屋料 招買屋料... 招買屋料

△新嘉坡工部局 新嘉坡工部局 新嘉坡工部局 新嘉坡工部局... 新嘉坡工部局

△招買屋料 招買屋料 招買屋料 招買屋料 招買屋料 招買屋料... 招買屋料

△新嘉坡工部局 新嘉坡工部局 新嘉坡工部局 新嘉坡工部局... 新嘉坡工部局

藍標 DEWAR'S WHISKY

專辦祖家頂上里哇威實杞酒



此藍標威實杞酒乃上頂之品

英一千九百十五年五月廿八號 轉典目兄弟公司謹啓

啟者現今叻地所最通行之頂上法國蜂窠標萬蘭池酒係由法國直接寄來

惟一代理人東方代理有限公司

寫字樓設在新嘉坡勞民申律門牌一百零A

英一千九百十五年五月十七號

本坡寄售 振源興 新榮成 振源號 榮和隆 振美號 英德和 永康號 錦興號 及各大牌 酒舖均有 發售 請 移玉趾此 佈

蜂窠標 萬蘭池酒

啟者現今叻地所最通行之頂上法國蜂窠標萬蘭池酒係由法國直接寄來

惟一代理人東方代理有限公司

寫字樓設在新嘉坡勞民申律門牌一百零A

英一千九百十五年五月十七號

