



發牛庄標雪 售乳生罐車

啟者此標之生牛乳每罐皆係頂上之乳質其所用取乳之牛係在瑞士最著名之馬尼山坡...

號五十六百九千九第

報叻

The "Lat Pau" Chinese Daily Newspaper. Telephone 300.

第十三百五

PRINTED AND PUBLISHED FOR THE PROPRIETOR BY YEAP KWEE HOON AT NO. 11 CROSS STREET SINGAPORE



售發膏乳牛庄標車雪

啟者此庄牛乳係為結實乳中涵有頂上之乳精甚多可用茶或蒸羔飲最為有益因此乳實最為醇厚若以此乳一罐再入稀乳二罐和之即可與新取之純乳功力無殊此乳現託惟一代理人惹得來考父子有限公司代售...

英一千九百一十五年六月十八號 惟一代理人 惹得來考父子有限公司代啟

THE SHANGHAI LIFE INSURANCE COY. LTD. 敬啟者前年先嚴王松相曾向上海華洋人壽公司投保三千大員該保單列號二萬三千二百四十二號乃係還款保壽章程自保之後選過二年保費不意去年回唐十一月間得病至是月十二日與世長辭則往該廈門分局投報隨蒙該司理人行信叻坡華洋分局而局中總理人即刻應允照章賠償全數及所納兩年之保費知華洋人壽公司之利便快捷此佈 民國四年七月一日 王鯉魚謹啟

THE GREAT EASTERN LIFE ASSURANCE COMPANY, LIMITED. 告廣司公限有險保壽人方東大. 世界上無端戰爭抑或昇平又無端災禍...

ALHAMBRA 告廣戲影勝嗎南翳. 啟者特字通知本戲院自開辦以來...

摩打車出售. 啟者茲有客命有兩輛摩打車一輛欲出售...

"Gaiety" Picture Palace. 戲映大色出池雅. 啟者茲有雅池映戲大班在於亞呂木實得力及...

代論 嚴範孫等發起行健會. 近日嚴範孫先生發起一行健會...

選電. 袁總統之次子任為河南煤礦公司總經理...

本館譯電. 五號東京電云巴黎電報近有中立國之名譽中人...

能察。疾未易遷也。今以高尚之游。有益之運動。以易其所謂有衛生之游。運動者。其諸君子必有樂於斯乎。此行健會之所以作也。 荷子曰。人之所以異於禽獸者。以其能也。昔者文王之囿。方七十里。民以為小。今之公園。即其遺意。中央一區。四方來會。或車或徒。放遊放浪。把臂入林。俊逸驍。其利一。晨陽初出。夕陽在山。以此自怡。無厭厥官。分陰是惜。餘興未闋。其利二。桓公巡遊。遊後。超距蹴鞠。與古為徒。分習角。其樂愉愉。其利三。戶不盡。水滿不腐。天骨開張。恣態飛舞。金齒鑽牙。聰明強固。其利四。病夫老大。飽受如。睡夢既醒。爭為壯夫。施及子弟。向武。其利五。選擇歌。是日伐性。甘鹿。其利六。時有子。相彼鳥矣。求其友聲。又曰。人之好我。示我周行。諸君子有惠然肯來者。請如約。此。伍朝權海金邦平唐在禮章宗祥承敬啟

# The Hongkong Rope Manufacturing Co.

啟者特字通知香港製索公司  
 設立一千八百八十三年乃是  
 製造淨呂宋索三股一英寸至  
 二英寸 船纜五英寸至十英  
 寸 四股三英寸至十英寸  
 諸君欲知價值貨式各情者請  
 各玉臨新嘉坡勿基門牌二十  
 五號第一面詢本代理人納  
 發 羅士多巴尼便悉其詳矣此佈  
 售 西一千九百一十五年六月十  
 五號  
 代理人納羅士多巴尼

# Green Island Cement Co., Ltd.

售發磚灰國英



啟者特字通知凡運埃國有限公司之勃蘭英灰磚每重三七百  
 十五磅每包實重二百五十磅又有發售各式英國灰所製之磚 光面磚

各各式水燭磚等 諸君欲知價值貨式各情者請各玉臨新嘉坡勿基  
 門牌二十五號第一面詢本代理人納羅士多巴尼便悉其詳矣此佈  
 西一千九百一十五年六月十五號  
 代理人納羅士多巴尼

## 代售檳城恒茂烏布雪文廣告

啟者敝號自製烏布九十年久已名馳中外婦孺咸知所以外  
 水質潔淨之絮紛至沓來幾有應接不暇之概茲欲廣為利便  
 商翁并視利權外溢起見爰寄在星加坡吉靈仔街門牌一百三十  
 二號瑞豐盛內分售所定價目與來與向做號採辦一律 諸商翁  
 如欲購請親與瑞豐盛接洽便安恐 諸商翁未及週知特此通  
 告 兼造二十庄八卦標雪文條 二庄魚標雪文條 一百四  
 十庄八卦標雪文 二百四十庄魚標雪文 貨真價廉 諸商翁  
 如欲購請親與瑞豐盛內採購再啟  
 乙卯年四月初七日  
 檳城恒茂主人啟

## 嗎根代望即有利銀行告白

啟者本銀行創設有年茲將本行情形詳開如左 本行批准共備  
 本銀一百五十萬磅 取定本銀一百一十二萬五千磅 已收本  
 銀五十六萬二千五百磅 盈餘款共有五十萬磅 本銀行總  
 寫字樓在倫敦 凡諸仕商資本銀行之款其一年銀期者以四巴  
 仙息算 六個月限期者以三巴仙半算 三個月限期者以四巴  
 仙算來往短期則以二巴仙按日計算凡屬銀行應為之生理本  
 銀行均可承造 諸君光顧請移 玉趾臨面商便安  
 大英一千九百零九年亦不里月十六號  
 嗎根代有利銀行駐叻總理人兒卜士嗎啟

嗎根代有利銀行駐叻總理人兒卜士嗎啟

諸君若行路一日則脚腫痛及甚苦此等危險係因脚腫致成  
 疾伏望諸君詳閱下列藥力固君之言 于藥脚腫症已歷兩年  
 之久醫生及各項藥品治之不愈當  
 時予已延早上醫生四位調治均無  
 子用 (Little's Oriental Balm) 無烈  
 多效奧連打嗎噠 不久便獲全愈  
 烈多效奧連打嗎噠 乃是速愈  
 之藥及治外症之第一良藥有知  
 西一千九百一十二年九月九號 一三四

# 福三大大藥行

# 花柳搜毒丸

功效即見 永無復發

**花柳搜毒丸功用論**  
 花柳毒症為害最烈無人不不知花柳之藥無處不有花柳之方無人  
 不曉然於花柳之毒而不知其治法者蓋有其故矣夫治花柳法莫速  
 於壓法無論所患深淺皆可復日全愈無如惡毒傷身未入肉者  
 壓之便入肉未入骨者壓之便入骨入髓之既深難有好事矣亦  
 提之使外出血可使之時時時止終身受病痛已本藥行所以首即  
 此藥為戒世亦多有以瀉劑醫花柳夫人毒身中荷得一瀉者  
 未通爽無如其病未去也何則夫瀉劑之毒事花柳毒血脈之毒  
 以血脈之毒而大瀉瀉豈非隔壁搔癢且其毒不清必有時時止  
 乃每發即瀉人身之精神有幾許其何能担此瀉乎夫血脈壯其  
 人身乃壯今因花柳之毒內蘊於血脈血脈一壯花柳之毒即發  
 於其發也即瀉之豈非強逼其身入於終身不壯之地乎此得洩  
 瀉以醫花柳之毒也本藥行亦深戒乎此也  
 花柳之入血脈如磁吸之染布荷既上色任彼如何洗濯其色不離  
 脫一加以實強水其色全消潔淨布固然原質不傷也本藥行此丸  
 專能入血脈解花柳之毒亦如斯也花柳之入血脈又如鐵沙與金  
 沙相雜無論如何提如何揀擇不能分別淨盡也待磁石於金鐵  
 相雜之沙上一層鐵沙盡粘於磁石上其金沙則純淨矣鐵沙則盡  
 提矣本藥行此丸亦能入血脈解花柳之毒亦如斯也  
 所以世間千萬病狀最思不能得中病之藥矣得中病之藥不思  
 不愈也况花柳為最毒之病最普通之病豈無中病之藥乎特思  
 不細心研究耳本藥行考求數十年馳名五大洲凡患花柳者人人  
 皆稱奇效確能出血脈中之毒并無損身身不再發誠花柳中之  
 妙藥也

**花柳搜毒丸主治**  
 一治花柳之毒內行者入骨則週身骨痛時發時止久難斷根入  
 肉則肉色變紅紫狀頗為變令人恐怖一服此丸毒清病除可復原  
 人矣  
 一治花柳之毒向外行者梅毒結毒魚口便毒橫痃疔毒疔毒  
 爛鼻喉爛喉喉癢喉痛耳聾耳腫週身濕疹一服此丸毒清病除身無  
 爛肉矣  
 一治少年發患花柳未清其毒至年老氣血衰弱骨痛腰疼時發時  
 止下痿癱瘓苦楚不堪者一服此丸永無此患矣  
 一治無名腫毒花柳攻伐之藥過步以致傷及生育之權久難  
 成孕者一服此丸清其毒自然肌肉漸生而漸復生育之權矣  
 價目 每瓶銀二元 每打十元

**總石馬路會豐商店**  
 經理 叻馬路

乙卯年正月十一日 處售

三仔冷五洲藥房 太平中會豐商店  
 四水三昌公司 吉隆利華商店  
 吧城三昌公司 小坡會豐商店  
 檳城中法大藥房 小坡會豐商店  
 怡保中法大藥房 坤甸中法藥房  
 庇能中法大藥房 暹羅中法藥房  
 金保會豐商店 暹羅中法藥房

叻報附張

每日隨報附送 星房虛昂停刊

特別紀載

交戰中荷國所受之損失

大總統勸諭救濟自歐戰發生中立國皆受影響尤以荷蘭為最... 大也加以日用品價值極昂一級工人幾至不能自立平日習於... 自收束力主博愛向有家長奉命調往戰地以致賠償之資無著全...

爲國計、內閣密賈淫、慮以嚴懲重罰、具見維持風俗、... 既悅乎自由、人必期其戀愛、實行公夫主義、一洗賤衣腐... 佛羅登明方便之門、廢廣放逐、墨氏崇拜利人之旨、婚等一...

DRINK! DRINK! CARLSBERG BEER 色特之酒蜜墨實交... 啟者交實墨白蜜酒之製早已馳名... 力量濃厚東方一帶所沽蜜酒實無出其右者...

李劍夫 主筆 李劍夫 之令媛 治愈... 處女面色萎黃瘦無力爲父母者當格外注意遲恐不及救治也... 韋廉士大醫生紅色補丸...

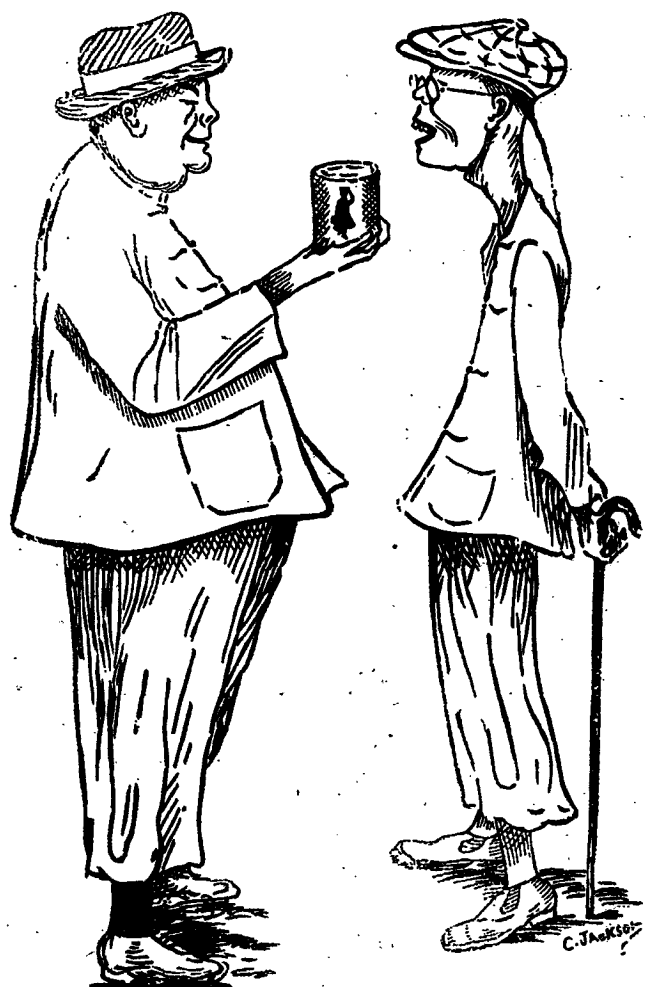


會及品飲皇大度印五主君英大供會乳牛標此  
川應門而臣大務事度印門部兵門部軍海國英作元

"Nestle and Anglo-Swiss Condensed Milk Company (London  
Singapore, Penang, Kuala Lumpur, Bangkok..

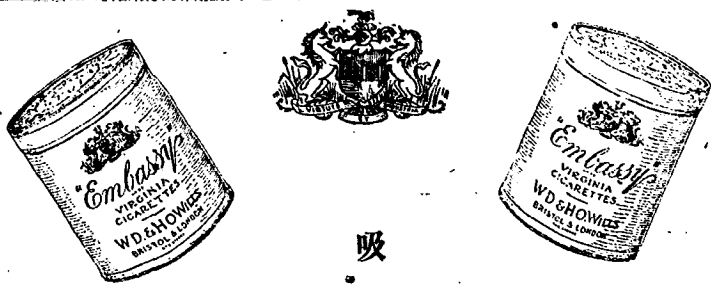
# MILKMAID MILK.

大至流銷下天乳牛標人女知通字特



以上之圖乃是身體強壯之人向身體衰弱之人說明他得強壯有方是  
全身強壯是因爲于幼時常將了之女人標牛乳供于飲  
精而至今仍飲此標之牛乳當于出外遠遊時常飲女人標之罐頭牛乳  
者曰原買之女人標牛乳因爲于幼時常飲此標牛乳可免患病飲水則能  
病此乃最好之牛乳及其乳皮並非濃稠及美味之牛乳而又不攪雜時  
倘若諸君欲得強壯一如上圖所繪強壯之人而不作衰弱之人則  
必需飲女人標之牛乳此標牛乳天下兩端均有發售且四州府及全  
坡國家均常取此標牛乳以供醫院等處之用

英一千九百一十一年七月三十一號



吸

## "Embassy" No. 77

枝烟之領蓋威

啓者特字通知本司甚願 諸君常購英標第七十七號蓋威之烟枝時  
常吸食若 諸君能將盒內之標頭收積可能換得以下各物  
廿張全圖或四十張半圖可能換包銀烟枝盒一介廿張全圖或四十張半圖可  
能換包銀烟盒一介廿張全圖或四十張半圖可能換正牙鑲金烟枝嘴一枝  
四十張全圖或八十張半圖可能換銀墨水筆一枝  
五十張全圖或一百張半圖可能換白銀時錶一介  
六十張全圖或一百二十張半圖可能換白銀墨水筆一介  
一百張全圖或二百張半圖可能換銀烟枝盒一介一百二十張全圖或二百四  
十張半圖可能換銀時錶一介  
一百六十張全圖或三百二十張半圖可能換銀手錶一介  
三百二十張全圖或六百四十張半圖可能換金手錶一介  
一千張全圖或二千張半圖可能換金烟枝盒一介  
以上所列各物均能在本坡換領爲此甚願 諸君收積此標頭時常購  
吸此款烟枝爲此佈

英一千九百十五年六月廿一號

英美烟枝有限公司謹啟

The Asiatic Petroleum Co. (Straits Settlements), Ltd.



啓者特字通知本公司所售第一等名上品土油 燈油  
蠟 燭及第一等名煤油 諸君有欲採購者請赴  
下列之店號均有發售  
檳榔嶼 門牌二百四十六  
號振發興  
英芝律門牌三百零三號怡興  
沙九律門牌二十三號振光  
英芝律門牌三十號恒裕成  
兩旁所印之圖乃係本公司商標此佈  
英一千九百一十二年十二月十二號  
亞細亞石油有限公司謹啟



油土標箭旗花

**用煤油者注意**

啓者敝公司親由暹羅運來花旗箭標  
土油銷行海內外久已馳名新嘉坡一  
埠向由天隆棧李嘉慶代售取價公平  
童叟無欺其油最合家用之精品燈火  
光亮而且耐照其用度較他油省儉與  
別不同並可用行機器堪稱妙品此油  
與機器油無異價較機器油尤廉諸  
商欲購者祈向檳榔嶼門牌  
二百一十一號天隆棧李嘉慶採購可  
也此佈

大英一千九百十四年十二月十五號  
英商實業力公司謹啟

乙卯年五月廿七日叻報館刊

滙票行情

Table of exchange rates for various locations including London, India, and others, listing rates and bank names.

各埠輪船入口

Table of ship arrivals from various ports, listing ship names, companies, and arrival dates.

British India Steam Navigation Coy. Ltd. APCAR LINE. Advertisement for shipping services to India and other regions.

N. Y. K. (Nippon Yusen Kaisha) shipping line advertisement, featuring a ship illustration and details of routes to Japan and Europe.

輪船開行 (Ship Departures) section listing various shipping companies, ship names, destinations, and departure times.

Advertisement for '老牌調經丸' (Old Brand Menstrual Regulation Pills), describing its benefits for women's health.

Advertisement for '天喜堂' (Tian Xi Tang) featuring an illustration of a family and text about their products and services.

Advertisement for 'DISINFECTANT' (Disinfectant) with text describing its use for hygiene and disease prevention.

Straits Steamship Coy. Limited. Shipping schedule and company information for routes in the region.

The Siam Steamship Navigation Coy. Limited. Shipping schedule and company information for routes to and from Siam.

頂上著名  
金葉紅旗標  
萬蘭池酒  
各處酒廊均有發售

印紅色之  
人面小像  
飲者若將  
此像取下  
二十四枚  
載於憑照  
之上到本  
公司寫字  
樓內即贈  
以精美之  
白銅時表  
一枚  
英一千九  
百一十五  
年五月十  
九號

牙那吉里即嘉泰洋行有限公司  
GARNER, QUELCH & Co., LTD. RAFFLES PLACE, SINGAPORE.

電車有限公司廣告

啟者本公司特字通知 諸君知悉茲將早晚電車來往各段道路之時刻列下

第一段由丁律起至石噴門止 頭班車每晨六點半由丁律開行 六點半由石噴門開行 尾班車每夜十點五十分由丁律開行 十點五十四分由石噴門開行 以上之路每六分鐘有一輛來往 每夜十一點半尾班之車由石噴門開往電車公司經過勿里芝律及勿勿士嗎沙律

第二段由丹戎巴葛起至牙籠止 頭班車每晨六點四十四分由牙籠開行 六點四十八分由丹戎巴葛開行 尾班車每夜十點四十四分由牙籠開行 十點三十二分由丹戎巴葛開行 以上之路每八分鐘有一輛來往 每夜十一點一十六分尾班之車由牙籠開往電車公司經過勿里芝律及勿勿士嗎沙律各搭客乘坐此車欲往丹戎巴葛者可到勿里芝律得力下車另搭他車便得勿里芝律得力之電車每夜十一點半開行

第三段由丹戎巴葛起至勿里芝律止 頭班車每晨六點半由丹戎巴葛開行 六點半由勿里芝律開行 尾班車每夜十一點五十六分由丹戎巴葛開行 十一點三十分由勿里芝律開行 以上之路每三分鐘有一輛來往 每夜十二點尾班之車由丹戎巴葛開往電車公司經過勿里芝律及勿勿士嗎沙律

第四段由禮佛酒館起至巴耶里里止 頭班車每晨七點鐘由禮佛酒館開行 六點二十四分由巴耶里里開行 尾班車每夜十點二十八分由禮佛酒館開行 十一點零四分由巴耶里里開行 以上之路每八分鐘有一輛來往直至夜九點零四分為止已過此時則每十五分鐘有一輛來往直至夜六日及禮拜日此路之車每八分鐘有一輛來往直至十一點零四分止 此夜車由禮佛酒館開往勿里芝律得力乃十點四十四分 十一點 十一點一十六分 十一點二十四分 尾班車每夜十一點二十四分由勿里芝律得力前往電車公司 諸君購買車票祇能用在該路特此佈 聞

英一千九百一十二年六月廿七號

電車有限公司謹啟



有強健之兒孫者為極樂之人

舉世企慕有強健兒孫之人是以君當設法使兒孫身體強健也但正如樹木然非得日光與雨水不能生長君之兒孫如不服司各脫乳白鰵魚肝油亦不能克償所願因此藥能強骨生肌補腦益體也

故若君之小孩身弱肺病 血虧 或骨症 常立即使服司各脫乳白鰵魚肝油切勿遲延為要

服後其小孩之身體必變為強健快樂四肢有力背脊挺直能使君於老年時得增快慰



SCOTT'S Emulsion

切勿勿以奸商劣劑之偽藥與小孩以損其身體其身體須於封面上說明漁夫負魚圖凡無此圖者即非真藥

每瓶售價銀一元五角至二元五角 凡欲購者請向各藥房或向本行函購均可 本行在星洲大馬路門牌五十三號 電話一千三百號

J. W. & T. CONNOLLY LTD, LONDON.  
SOLE AGENTS... THE UNION TRADING COMPANY, SINGAPORE.  
BEST RUBBER TYRES  
for Carriages and Rickshaws

"4 4 4"



英國高路厘有限公司  
超等馬車輪極膠條  
商標 雙箭

此車輪極膠條奔坡亞法人力車及馬車各大商店均有代售舊行 諸君光顧幸留意焉

新加坡總代理美隆洋行

大英一千九百一十五年正月廿一號

總代理處美隆洋行



**惹里渣來乙收盤人之佈告**

啟者茲本館定於癸卯年八月廿一號禮拜三下午二點鐘在本館內拍賣以下所列之紅船等一北德德第一號之中紅船載一十噸船身長計五十六英尺闊計十三英尺七寸深計七英尺六寸係於一千九百一十四年在新加坡實立威機器有限公司所造

二北德德第二號之中紅船載五十九噸船身長計七十英尺闊計十八英尺深計八英尺五寸係於一千九百一十四年在新加坡實立威機器有限公司所造

三北德德第三號之中紅船載五十九噸船身長計七十英尺闊計十八英尺深計八英尺五寸係於一千九百一十四年在新加坡實立威機器有限公司所造

四北德德第四號之中紅船載五十九噸船身長計七十英尺闊計十八英尺深計八英尺五寸係於一千九百一十四年在新加坡實立威機器有限公司所造

五北德德第五號之中紅船載五十九噸船身長計七十英尺闊計十八英尺深計八英尺五寸係於一千九百一十四年在新加坡實立威機器有限公司所造

六北德德第六號之中紅船載六十噸船身長計七十英尺闊計十八英尺深計八英尺五寸係於一千九百一十四年在新加坡實立威機器有限公司所造

七北德德第七號之中紅船載六十噸船身長計七十英尺闊計十八英尺深計八英尺五寸係於一千九百一十四年在新加坡實立威機器有限公司所造

八北德德第八號之中紅船載六十噸船身長計七十英尺闊計十八英尺深計八英尺五寸係於一千九百一十四年在新加坡實立威機器有限公司所造

九北德德第九號之中紅船載六十噸船身長計七十英尺闊計十八英尺深計八英尺五寸係於一千九百一十四年在新加坡實立威機器有限公司所造

十北德德第十號之中紅船載六十噸船身長計七十英尺闊計十八英尺深計八英尺五寸係於一千九百一十四年在新加坡實立威機器有限公司所造

十一北德德第十一號之中紅船載六十噸船身長計七十英尺闊計十八英尺深計八英尺五寸係於一千九百一十四年在新加坡實立威機器有限公司所造

十二北德德第十二號之中紅船載六十噸船身長計七十英尺闊計十八英尺深計八英尺五寸係於一千九百一十四年在新加坡實立威機器有限公司所造

十三北德德第十三號之中紅船載六十噸船身長計七十英尺闊計十八英尺深計八英尺五寸係於一千九百一十四年在新加坡實立威機器有限公司所造

十四北德德第十四號之中紅船載六十噸船身長計七十英尺闊計十八英尺深計八英尺五寸係於一千九百一十四年在新加坡實立威機器有限公司所造

十五北德德第十五號之中紅船載六十噸船身長計七十英尺闊計十八英尺深計八英尺五寸係於一千九百一十四年在新加坡實立威機器有限公司所造

十六北德德第十六號之中紅船載六十噸船身長計七十英尺闊計十八英尺深計八英尺五寸係於一千九百一十四年在新加坡實立威機器有限公司所造

十七北德德第十七號之中紅船載六十噸船身長計七十英尺闊計十八英尺深計八英尺五寸係於一千九百一十四年在新加坡實立威機器有限公司所造

十八北德德第十八號之中紅船載六十噸船身長計七十英尺闊計十八英尺深計八英尺五寸係於一千九百一十四年在新加坡實立威機器有限公司所造

十九北德德第十九號之中紅船載六十噸船身長計七十英尺闊計十八英尺深計八英尺五寸係於一千九百一十四年在新加坡實立威機器有限公司所造

二十北德德第二十號之中紅船載六十噸船身長計七十英尺闊計十八英尺深計八英尺五寸係於一千九百一十四年在新加坡實立威機器有限公司所造

大英一千九百一十五年七月五號

吧越拍賣館惹里渣來乙收盤人之命代啟

**催請同胞速購內國公債**

啟者我中央政府發行內國公債二千四百萬元分作十次發行每次四百萬元第一期公債已於前月發行第二期公債亦已發行第三期公債亦已發行第四期公債亦已發行第五期公債亦已發行第六期公債亦已發行第七期公債亦已發行第八期公債亦已發行第九期公債亦已發行第十期公債亦已發行

以上各中紅及小輪現均泊於丹戎巴葛東方碼頭 爾若有欲預看者須來報明以便本公司預備一切至於第二期起三四五起所投之中紅均係於一千九百一十四年所造每船造費七千六百二十元船中俱有機器及馬力水所製甚為堅固 諸君欲知各船之大小及其載重之詳細者可到本館詢問便知一切特此佈聞

大英一千九百一十五年七月五號

吧越拍賣館惹里渣來乙收盤人之命代啟

**介紹英國軍需公債**

啟者本坡 英國政府現正舉辦軍需公債定額一千兆磅每年利息四厘半每六個月發息一次期限三十年還清或由十年後由政府先行通知收還亦未可定凡我華僑儲蓄此項軍需公債務請踴躍購用特布告俾眾周知 諸君認購不拘多少踴躍購用特布告俾眾周知 諸君認購不拘多少踴躍購用特布告俾眾周知

英一千九百一十五年癸卯年三月三號

新加坡中華商務總會公佈

**處運已故蘇德天遺產事廣告**

啟者茲因已故蘇德天之遺產事按照一千八百八十六年遺產條例第四十六條所載特通知諸人等之欲取討或請求款項者請於一千九百一十五年閏月三號以前將其掛砂係於一千九百一十五年閏月十四號由蘇德天遺產事二人掌理今其掛砂人欲請 諸君將其請來或取討之理由書明於一千九百一十五年癸卯年六月十五號以前交到本律師處自是以後即由蘇德天遺產事將其遺產分給諸有份子之人倘逾期不來是為自誤以後再將所有遺產掛砂人實不能承認特此佈聞

英一千九百一十五年閏月十九號

已故蘇德天掛砂人蘇德天遺產事律師

嘉坡麻六甲實得力門牌三號知尼巴申律師啟

**嗎啡聲明**

啟者本號自昔在叻源順街門牌二百四十三號開設廣發號專營茶葉批發各埠遐邇馳名歷今已久茲因部人騙取國庫券今將廣發號生意與林標代理專營茶葉不得向人借項以及保證等事如有此情惟經手是問不干本號之事蓋廣發號乃取信於人以後凡有與諸 寶號交易及向收賬項等項須有林標親筆簽號並蓋廣發號章正印方得為憑倘二者有之其一概不承認特此佈告俾眾週知

民國四年乙卯五月十一日

廣發號東林竹倫披啟

**啟者本號自昔在叻源順街門牌二百四十三號開設廣發號專營茶葉批發各埠遐邇馳名歷今已久茲因部人騙取國庫券今將廣發號生意與林標代理專營茶葉不得向人借項以及保證等事如有此情惟經手是問不干本號之事蓋廣發號乃取信於人以後凡有與諸 寶號交易及向收賬項等項須有林標親筆簽號並蓋廣發號章正印方得為憑倘二者有之其一概不承認特此佈告俾眾週知**

民國四年乙卯五月十一日

廣發號東林竹倫披啟

**啟者本號自昔在叻源順街門牌二百四十三號開設廣發號專營茶葉批發各埠遐邇馳名歷今已久茲因部人騙取國庫券今將廣發號生意與林標代理專營茶葉不得向人借項以及保證等事如有此情惟經手是問不干本號之事蓋廣發號乃取信於人以後凡有與諸 寶號交易及向收賬項等項須有林標親筆簽號並蓋廣發號章正印方得為憑倘二者有之其一概不承認特此佈告俾眾週知**

民國四年乙卯五月十一日

廣發號東林竹倫披啟

**啟者本號自昔在叻源順街門牌二百四十三號開設廣發號專營茶葉批發各埠遐邇馳名歷今已久茲因部人騙取國庫券今將廣發號生意與林標代理專營茶葉不得向人借項以及保證等事如有此情惟經手是問不干本號之事蓋廣發號乃取信於人以後凡有與諸 寶號交易及向收賬項等項須有林標親筆簽號並蓋廣發號章正印方得為憑倘二者有之其一概不承認特此佈告俾眾週知**

民國四年乙卯五月十一日

廣發號東林竹倫披啟

**看運新嘉坡稅司羅**

為曉諭事照得本坡所有活牙呀及大牙之現經 督憲及議政局按照官地章程或照該牙呀條將其地稅概行修改編列成冊自一千九百一十五年四月十六號起除禮拜日及王家大日子不計外每日由上午十點鐘至下午四點鐘禮拜六則至一點鐘任人前來查閱該冊訂之地稅准於一千九百一十六年正月一號起行此示

大英一千九百一十五年六月二號

華曆乙卯年四月二十日

示

**此圖乃精治熱熱藥丸之標**

標凡各藥房均有發售 此丸以治熱熱之症無不立除 諸君購用之便 能知其神妙也

英一千九百一十五年六月八號

牙宜公司謹啟

**啟者本公司常**

有割取樹乳之碗及各款裝載樹乳之箱皆價廉物美并有製造樹乳之濃酸應請 諸君採購請即 玉臨本公司商酌為盼特此佈告

英一千九百一十五年六月廿四號

一宗公司謹啟

**啟者本公司常**

有割取樹乳之碗及各款裝載樹乳之箱皆價廉物美并有製造樹乳之濃酸應請 諸君採購請即 玉臨本公司商酌為盼特此佈告

英一千九百一十五年六月廿四號

一宗公司謹啟

**啟者本公司常**

有割取樹乳之碗及各款裝載樹乳之箱皆價廉物美并有製造樹乳之濃酸應請 諸君採購請即 玉臨本公司商酌為盼特此佈告

英一千九百一十五年六月廿四號

一宗公司謹啟

**啟者本公司常**

有割取樹乳之碗及各款裝載樹乳之箱皆價廉物美并有製造樹乳之濃酸應請 諸君採購請即 玉臨本公司商酌為盼特此佈告

英一千九百一十五年六月廿四號

一宗公司謹啟

**啟者本公司常**

有割取樹乳之碗及各款裝載樹乳之箱皆價廉物美并有製造樹乳之濃酸應請 諸君採購請即 玉臨本公司商酌為盼特此佈告

英一千九百一十五年六月廿四號

一宗公司謹啟

**啟者本公司常**

有割取樹乳之碗及各款裝載樹乳之箱皆價廉物美并有製造樹乳之濃酸應請 諸君採購請即 玉臨本公司商酌為盼特此佈告

英一千九百一十五年六月廿四號

一宗公司謹啟

**英羅士露大醫生強精補腎丸**

此丸治男婦腎經百病夢遺淋濁腿酸膝軟脾虛腎瀉子宮虛冷月事不調老人夜溺元陽衰憊精血枯槁膀胱濕熱陽事不舉一切腎部各症歷著神效每瓶十大元

英京津波士頓西藥公司總發行

**此丸治男婦腎經百病夢遺淋濁腿酸膝軟脾虛腎瀉子宮虛冷月事不調老人夜溺元陽衰憊精血枯槁膀胱濕熱陽事不舉一切腎部各症歷著神效每瓶十大元**

英京津波士頓西藥公司總發行

**此丸治男婦腎經百病夢遺淋濁腿酸膝軟脾虛腎瀉子宮虛冷月事不調老人夜溺元陽衰憊精血枯槁膀胱濕熱陽事不舉一切腎部各症歷著神效每瓶十大元**

英京津波士頓西藥公司總發行

**此丸治男婦腎經百病夢遺淋濁腿酸膝軟脾虛腎瀉子宮虛冷月事不調老人夜溺元陽衰憊精血枯槁膀胱濕熱陽事不舉一切腎部各症歷著神效每瓶十大元**

英京津波士頓西藥公司總發行

**此丸治男婦腎經百病夢遺淋濁腿酸膝軟脾虛腎瀉子宮虛冷月事不調老人夜溺元陽衰憊精血枯槁膀胱濕熱陽事不舉一切腎部各症歷著神效每瓶十大元**

英京津波士頓西藥公司總發行

**此丸治男婦腎經百病夢遺淋濁腿酸膝軟脾虛腎瀉子宮虛冷月事不調老人夜溺元陽衰憊精血枯槁膀胱濕熱陽事不舉一切腎部各症歷著神效每瓶十大元**

英京津波士頓西藥公司總發行

**此丸治男婦腎經百病夢遺淋濁腿酸膝軟脾虛腎瀉子宮虛冷月事不調老人夜溺元陽衰憊精血枯槁膀胱濕熱陽事不舉一切腎部各症歷著神效每瓶十大元**

英京津波士頓西藥公司總發行

**此丸治男婦腎經百病夢遺淋濁腿酸膝軟脾虛腎瀉子宮虛冷月事不調老人夜溺元陽衰憊精血枯槁膀胱濕熱陽事不舉一切腎部各症歷著神效每瓶十大元**

英京津波士頓西藥公司總發行



**商標註冊**

士露大醫生強精補腎丸

此丸治男婦腎經百病夢遺淋濁腿酸膝軟脾虛腎瀉子宮虛冷月事不調老人夜溺元陽衰憊精血枯槁膀胱濕熱陽事不舉一切腎部各症歷著神效每瓶十大元

英京津波士頓西藥公司總發行

**會豐商店**

總發行

叻石

**會豐商店**

總發行

叻石

**會豐商店**

總發行

叻石

**會豐商店**

總發行

叻石

**會豐商店**

總發行

叻石

**會豐商店**

總發行

叻石

**LONGEVITY PILLS**

**酒本三昌公司**

吧城三昌公司

三打冷五洲藥房

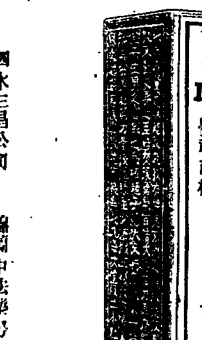
麻六甲安樂藥房

暹羅中法藥房

**會豐商店**

總發行

叻石



**此丸治男婦腎經百病夢遺淋濁腿酸膝軟脾虛腎瀉子宮虛冷月事不調老人夜溺元陽衰憊精血枯槁膀胱濕熱陽事不舉一切腎部各症歷著神效每瓶十大元**

英京津波士頓西藥公司總發行

**此丸治男婦腎經百病夢遺淋濁腿酸膝軟脾虛腎瀉子宮虛冷月事不調老人夜溺元陽衰憊精血枯槁膀胱濕熱陽事不舉一切腎部各症歷著神效每瓶十大元**

英京津波士頓西藥公司總發行

**此丸治男婦腎經百病夢遺淋濁腿酸膝軟脾虛腎瀉子宮虛冷月事不調老人夜溺元陽衰憊精血枯槁膀胱濕熱陽事不舉一切腎部各症歷著神效每瓶十大元**

英京津波士頓西藥公司總發行

**此丸治男婦腎經百病夢遺淋濁腿酸膝軟脾虛腎瀉子宮虛冷月事不調老人夜溺元陽衰憊精血枯槁膀胱濕熱陽事不舉一切腎部各症歷著神效每瓶十大元**

英京津波士頓西藥公司總發行

**此丸治男婦腎經百病夢遺淋濁腿酸膝軟脾虛腎瀉子宮虛冷月事不調老人夜溺元陽衰憊精血枯槁膀胱濕熱陽事不舉一切腎部各症歷著神效每瓶十大元**

英京津波士頓西藥公司總發行

**此丸治男婦腎經百病夢遺淋濁腿酸膝軟脾虛腎瀉子宮虛冷月事不調老人夜溺元陽衰憊精血枯槁膀胱濕熱陽事不舉一切腎部各症歷著神效每瓶十大元**

英京津波士頓西藥公司總發行

**此丸治男婦腎經百病夢遺淋濁腿酸膝軟脾虛腎瀉子宮虛冷月事不調老人夜溺元陽衰憊精血枯槁膀胱濕熱陽事不舉一切腎部各症歷著神效每瓶十大元**

英京津波士頓西藥公司總發行



福建

省會要聞
△兩便會開練 日昨巡按使率領武備學校召集各軍...

△武備改組 閩省武備改組已編定惟民團不知開...

△學堂舊址之價值 福建官立法政學堂乃光復時之...

△派員調查荒地 查國有荒地承租條例及其施行細則...

△林長民赴省 日前各校長被巡按使責以辦學不善...

△文向合演劇 自開明民衆各劇社在浙江會館演劇...

廣東
△中國宜注重道德 英國長老會外國傳道總會...

△廣東省會 廣東省會於五月十五日開會...

△廣東省會 廣東省會於五月十五日開會...

△西江洪災 西江洪災甚重...

△西江洪災 西江洪災甚重...

△西江洪災 西江洪災甚重...

△西江洪災 西江洪災甚重...

△西江洪災 西江洪災甚重...

△西江洪災 西江洪災甚重...

△西江洪災 西江洪災甚重...

Advertisement for DEWAR'S WHISKY featuring a bottle image and text: 藍標 DEWAR'S WHISKY EXTRA SPECIAL JOHN DEWAR & SONS LTD. 此藍標威實杞酒乃上頂之品...

蜂窠標 萬蘭池酒

啟者現今叻地所最通行之頂上法國蜂窠標萬蘭池酒係由法國直接寄來...

唐十一月間得病... 知華洋人壽公司之利便快捷此佈

華界之風潮史... 本坡有某婦姑諱其姓氏居以存慮

某醫之風潮史... 本坡有某婦姑諱其姓氏居以存慮

本坡... 華界之風潮史... 某醫之風潮史

某醫之風潮史... 本坡有某婦姑諱其姓氏居以存慮

本坡... 華界之風潮史... 某醫之風潮史

某醫之風潮史... 本坡有某婦姑諱其姓氏居以存慮

本坡... 華界之風潮史... 某醫之風潮史

某醫之風潮史... 本坡有某婦姑諱其姓氏居以存慮

本坡... 華界之風潮史... 某醫之風潮史

某醫之風潮史... 本坡有某婦姑諱其姓氏居以存慮

五局局白... 特字通知本坡業主一應知悉凡有已租

八和善舉... 本坡八和會館暨廣東會館於上年六月之初特為本院演戲

然那刺火燭人壽保險有限公司廣告... 本公司現蒙然那刺火燭人壽保險有限公司舉為代理人所

承頂聲明... 啟者英美多略實得力門牌七十號成發號

拍賣貨倉物件... 啟者茲承德米乙收盤人之命定於

承頂聲明... 啟者茲承德米乙收盤人之命定於

承頂聲明... 啟者茲承德米乙收盤人之命定於

承頂聲明... 啟者茲承德米乙收盤人之命定於

承頂聲明... 啟者茲承德米乙收盤人之命定於

承頂聲明... 啟者茲承德米乙收盤人之命定於

承頂聲明... 啟者茲承德米乙收盤人之命定於

承頂聲明... 啟者茲承德米乙收盤人之命定於

新嘉坡廣益銀行分派第三次攤款... 通告

代理保險... 啟者茲承德米乙收盤人之命定於

承頂聲明... 啟者茲承德米乙收盤人之命定於

承頂聲明... 啟者茲承德米乙收盤人之命定於

承頂聲明... 啟者茲承德米乙收盤人之命定於

承頂聲明... 啟者茲承德米乙收盤人之命定於

承頂聲明... 啟者茲承德米乙收盤人之命定於

承頂聲明... 啟者茲承德米乙收盤人之命定於

承頂聲明... 啟者茲承德米乙收盤人之命定於

承頂聲明... 啟者茲承德米乙收盤人之命定於