



售發膏乳牛庄標雪

啟者此標之生牛乳每罐皆係頂上之乳質其所用取乳之牛係在瑞士最著名之馬尼山坡...

號一十六百九千九第



The "Lat Pau" Chinese Daily Newspaper. Telephone 300.

PRINTED AND PUBLISHED FOR THE PROPRIETOR BY YEAP KWEE HEE AT NO. 11 CROSS STREET SINGAPORE.

售發膏乳牛庄標車雪



啟者此庄牛乳係為結實乳中頗有頂上之乳精甚多可用茶或蒸至開飲最為有益因此乳質最為純厚若以此乳一罐再入糖乳二罐和之即可與取之純乳功力無殊...

Contractors to the British Admiralty.

R. & J. HILL LIMITED, LONDON.

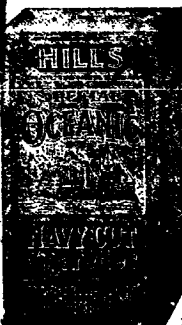
ESTABLISHED OVER 130 YEARS. TOBACCO AND CIGARETTETS.

年十三百一立設已經枝烟及烟之司公限有希底呂亞京英



頂上一號奧蘭亞歷之尾底葛烟每罐五十枝此種者名標頭之烟...

此標乃是特別奧蘭亞歷之尾底葛烟...



氣味并無他標可比



此種亞歷標之烟每包二十枝

其價廉等級係在市場第一

此公司烟及烟枝乃係供上層階級用及...

OBTAINABLE FROM ALL DEALERS. H. WOLSKEL & Co. SOLE AGENTS

THE GREAT EASTERN LIFE ASSURANCE COMPANY, LIMITED.

告廣司公限有險保壽人方東大

世界之上無論戰爭抑或昇平又無斷災或豐饒而本公司人壽保險之項每元仍可儲足一百占之數似此營業並他項生理所能望其肩背乎...

ALHAMBRA

告廣戲影勝嗎南翳

啟者特字通知 諸君共知本戲由亦不月一號起往來由南嗎勝影戲院之故現在暫用主人急欲在子現在地址處或新舊之故現在暫用...

修理周陵之文章

陝西巡按使呂調元。呈請勸諭各屬。修理周陵。以重祀典。茲將原文節錄如下。...

"Gaiety" Picture Palace. 戲映大色出池雅. 啟者茲有雅池映戲大班在於亞呂木實得力及...

THE SINGAPORE LIFE ASSURANCE COY. LTD. 敬啟者前年先嚴王松相曾向上海華洋人壽公司投保三千大員該保單號二萬三千二百四十二號乃係選款保壽章程自保之後選過二年保費不意去年同...

王鯉魚謹啟

叻報附張

每日隨報附送 星房虛昂停刊

專件

▲領事試之題名 領事試自第一日至第五日之及第人名...

- 江慶雲 涂榮均 周耀庭 周照庭 吳岸 黃承榮... 第六日特送三百三十五名

特別紀載

▲國貨調查錄 粵商與張氏藥號所製取神農膏...

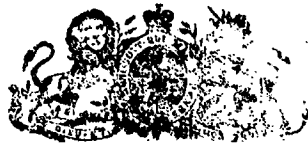
▲粵商與張氏藥號所製取神農膏 每包洋一角批發...

▲膠布 廣東大馬路石路口同豐泰洋貨號 處英大馬路石路口同豐泰洋貨號...

DRINK! DRINK! CARLSBERG BEER 色特之酒蜜墨實交

李劍夫之令媛治愈 李廉士大醫生紅色補丸



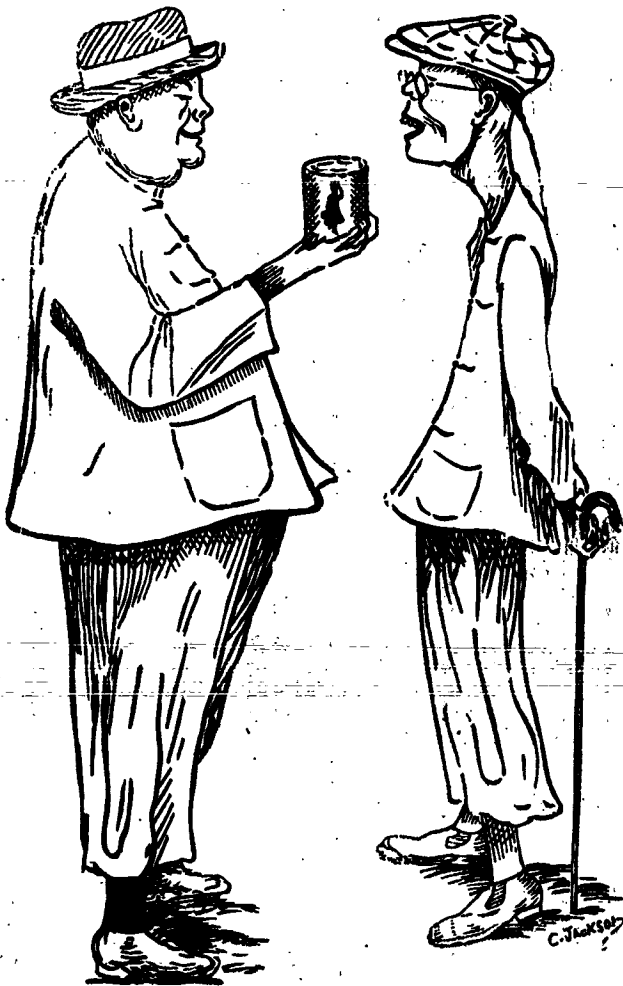


會及品飲皇大度印五主君英大供會乳牛標此
用應門衙臣大務事度印門衙部兵門衙軍海國英在力

"Nestle and Anglo-Swiss Condensed Milk Company (London)
Singapore, Penang, Kuala Lumpur, Bangkok."

MILKMAID MILK.

大至流銷下天乳牛標人女知題字特



以上之圖乃是身強壯之人與身弱之人說明得標者有力
 令身強壯者是因爲予幼時常得此標之女人標牛乳與予飲
 料而至今仍飲此標之牛乳當予出外遊歷時常飲女人標之牛乳
 者日所買之女人標牛乳因爲予幼時飲此標牛乳可免患痢疾水痢症
 病此乃最好之牛乳及其乳皮並非濃稠及香味之牛乳而又不雜他物
 倘若諸君欲得強壯一如上圖所繪強壯之人而不作衰弱之人則
 必需飲女人標之牛乳此標牛乳天下兩洲均有發售且西州及本
 坡國均常取此標牛乳以供醫院等處之用

英一千九百一十年七月三十一號



吸

"Embassy" No. 77

枝烟之領蓋威

啓者特字通知本司甚願 諸君常購英界牌第七十七號蓋領之煙枝時
 常吸食若 諸君能將盒內之標頭收積可能換得以下各物
 廿張全圖或四十張半圖可能換包煙枝盒一介廿張全圖或四十張半圖可
 能換包煙盒一介廿張全圖或四十張半圖可能換正牙鑲金煙嘴一介
 四十張全圖或八十張半圖可能換鑲金墨水筆一介
 五十張全圖或一百張半圖可能換白銀時錶一介
 六十張全圖或一百二十張半圖可能換白銀墨水罐一介
 一百張全圖或二百張半圖可能換銀煙枝盒一介一百二十張全圖或二百四
 十張半圖可能換銀時錶一介
 一百六十張全圖或三百二十張半圖可能換銀手錶一介
 三百二十張全圖或六百四十張半圖可能換金手錶一介
 一千張全圖或二千張半圖可能換金煙枝盒一介
 以上所列各物均能在本坡換領爲此甚願 諸君收積此標時常購
 吸此款煙枝爲此佈

英一千九百十五年六月廿一號

英美煙枝有限公司謹啟

The Asiatic Petroleum Co. (Straits Settlements), Ltd.

啓者特字通知本公司所售第一等名上品土油 燈油
 蠟 燭及第一等名煤油 諸君有欲採購者請向
 下列之店號均有發售
 檳榔嶼 芝律門牌二百四十六
 號發興
 英芝律門牌三百零三號怡興
 沙九律門牌二十三號振光
 英芝律門牌三十號恒源成
 兩旁所印之圖乃係本公司商標此佈
 英一千九百一十二年十二月十二號
 亞沙直土油有限公司謹啟

SYLVAN 油土標箭旗花

用煤油者注意

啓者敝公司親由暹羅運來花旗箭標
 土油銷行海內外久已馳名新嘉坡一
 埠向由天隆棧李高順代售取價公平
 重更無欺其油最合家用之標品燈火
 光亮而且耐照其用度較他油省費與
 別不同並可用行機器極妙此油
 與標油無異價廉物美誠極油之冠
 兩處欲購者祈向檳榔嶼芝律門牌
 二百一十一號天隆棧李高順採辦可
 也此佈

大英一千九百十四年十二月十五號
 英商實德力公司謹啟

乙卯年五月廿三日叻報館刊

准票行情

Table of exchange rates for various currencies and locations including London, India, and others.

各埠輪船入口

Table of ship arrivals from various ports, listing ship names, companies, and arrival dates.

British India Steam Navigation Coy. Ltd. APCAR LINE.

Advertisement for British India Steam Navigation Coy. Ltd. APCAR LINE, detailing shipping routes and schedules.

N. Y. K.

Advertisement for Nippon Yusen Kaisha (N.Y.K.) shipping line, listing routes to Japan and other regions.

Large advertisement for a shipping line, featuring a ship illustration and detailed text about routes and services.

Advertisement for '天喜堂' (Tian Xi Tang) medicine, listing various ailments treated and the location of the shop.

Advertisement for 'DISINFECTANT' (Disinfectant) with an illustration of a person and text describing its uses.

Advertisement for Straits Steamship Coy. Limited, listing shipping schedules and routes.

Advertisement for The Siam Steamship Navigation Coy. Limited, listing shipping schedules and routes.

頂上著名
金葉紅旗標
萬蘭池酒
各處酒廊有發售

此係取下列
二十枚
載於酒照
之上到本
公司寫字
樓內即贈
以精美之
白銅時表
一枚
英一千九
百一十
年五月十
九號

牙那吉里即嘉泰洋行有限公司
GARNER, QUELCH & Co., LTD. RAFFLES PLACE, SINGAPORE.

電車有限公司告白

啟者本公司特字通知 諸君知悉茲將早晚電車來往各段道路之時刻列下
第一段由丁德起至石嘴門止 頭班車每晨六點半由丁德起開行 六點半由石嘴門開行 尾班車每夜十點五十分由丁德起開行 十點五十四分由石嘴門開行 以上之路每六分鐘有一輛來往 每夜十一點半尾班之車由石嘴門開往電車公司經過忽勿里芝律及勿勿沙律
第二段由丹戎巴葛起至牙籠止 頭班車每晨六點四十四分由牙籠開行 六點四十八分由丹戎巴葛開行 尾班車每夜十點四十四分由牙籠開行 十點三十二分由丹戎巴葛開行 以上之路每八分鐘有一輛來往 每夜十一點一十六分尾班之車由牙籠開往電車公司經過勿勿沙律及勿勿沙律律各搭客乘坐此車欲往丹戎巴葛者可到勿勿沙律得力下車另搭他車便得兩路車實得力之電車每夜十一點半開行
第三段由丹戎巴葛起至勿勿沙律實得力止 頭班車每晨六點半由丹戎巴葛開行 六點半由勿勿沙律實得力開行 尾班車每夜十一點五十六分由丹戎巴葛開行 十一點三十分由勿勿沙律實得力開行 以上之路每三分鐘有一輛來往 每夜十二點尾班之車由丹戎巴葛開往電車公司經過忽勿里芝律及勿勿沙律
第四段由勿勿沙律起至巴耶里止 頭班車每晨七點由勿勿沙律開行 六點二十四分由巴耶里開行 尾班車每夜十點二十八分由勿勿沙律開行 十一點零四分由巴耶里開行 以上之路每八分鐘有一輛來往直至夜九點零四分為止已過此時則每十五分鐘有一輛來往直至夜六點及禮拜日此路之車每八分鐘有一輛來往直至十一點零四分止 此夜車由勿勿沙律開往勿勿沙律實得力乃十點四十四分 十一點 十一點一十六分 十一點二十四分 尾班車每夜十一點二十四分由勿勿沙律實得力開往電車公司 諸君購買車票祇能用在該路特此佈
英一千九百一十二年六月廿九號
電車有限公司謹啟

咳嗽如有利劍



傷風咳嗽能使肺經損壞且易致肺管發炎身軀久虛甚或發生癆症即為最可惜之症因此而死者其數較之死於戰場者尤多也凡患咳嗽者其身體各部必致軟弱故醫士有云切勿輕視傷風咳嗽須服食司各脫鰵魚肝油因此著名聖藥能止咳除嗽強健肺部使病弱之身體得以再造

SCOTT'S Emulsion

司各脫鰵魚肝油

此藥之功效能使肺經強健且易致肺管發炎身軀久虛甚或發生癆症即為最可惜之症因此而死者其數較之死於戰場者尤多也凡患咳嗽者其身體各部必致軟弱故醫士有云切勿輕視傷風咳嗽須服食司各脫鰵魚肝油因此著名聖藥能止咳除嗽強健肺部使病弱之身體得以再造

大英一千九百一十五年正月廿一號

J. W. & T. CONNOLLY LTD, LONDON.
SOLE AGENTS: THE UNION TRADING COMPANY, SINGAPORE.
BEST RUBBER TYRES for Carriages and Rickshaws

"4 4 4"



英國高路厘有限公司
超等馬車輪極膠條
商標雙弩

此車輪極膠條奔坡亞法人力車及馬車各大商店均有代售請認明雙弩商標為要
新加坡總代理美隆洋行




總代理處美隆洋行

福建

學校儲金 廈門兩云本埠市民大會已於昨十五日在田仔埔開會演說...

廈門承商之金熱 旅廈承商於地方公益平素頗負熱忱...

救國金之自述 廈門太史巷理髮匠石泉輪救國金二十元...

承商承辦之金 旅廈承商日前傳集同鄉會商救國金事宜...

救國金之自述 泉州風氣漸來學界之人出為鼓吹...

承商承辦之金 旅廈承商日前傳集同鄉會商救國金事宜...

救國金之自述 泉州風氣漸來學界之人出為鼓吹...

承商承辦之金 旅廈承商日前傳集同鄉會商救國金事宜...

救國金之自述 泉州風氣漸來學界之人出為鼓吹...

承商承辦之金 旅廈承商日前傳集同鄉會商救國金事宜...

清光修廟 龍濟光昨飭令水上警察廳奉春恆帶同工...

廈門承商之金熱 旅廈承商於地方公益平素頗負熱忱...

救國金之自述 廈門太史巷理髮匠石泉輪救國金二十元...

承商承辦之金 旅廈承商日前傳集同鄉會商救國金事宜...

救國金之自述 泉州風氣漸來學界之人出為鼓吹...

承商承辦之金 旅廈承商日前傳集同鄉會商救國金事宜...

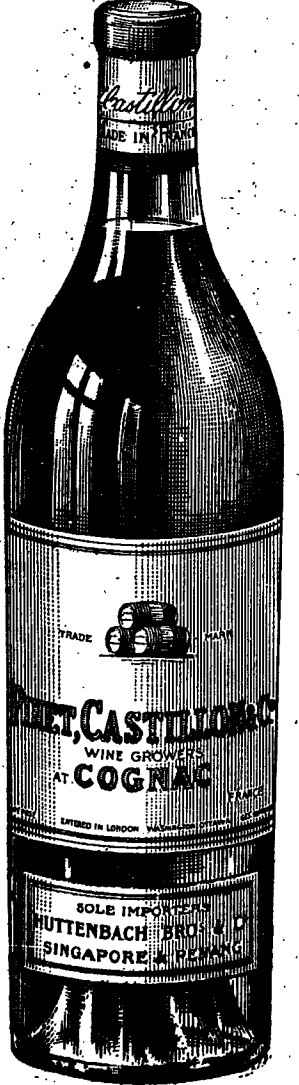
救國金之自述 泉州風氣漸來學界之人出為鼓吹...

承商承辦之金 旅廈承商日前傳集同鄉會商救國金事宜...

救國金之自述 泉州風氣漸來學界之人出為鼓吹...

承商承辦之金 旅廈承商日前傳集同鄉會商救國金事宜...

蜂窠標 萬蘭池酒



啟者現今叻地所最通行之頂上法國蜂窠標萬蘭池酒係由法國直接寄來...

延年登壽酒 此三桶標萬蘭池酒乃全球中推為最優等之品...

Pinet Castillon Celebrated Cognac is considered by experts to be the finest brandy. A trial will speedily convince you of its superior qualities.

THE INSURANCE LIFE LTD. 唐十一月間得病至是月十二日與世長辭則往該廈門分局投報... 民國四年七月一日 王鯉魚謹啟

本館專電 本館接三號倫敦來專電云頃接華俄電報昨禮拜五夜間十... 二號倫敦來專電云頃接華俄電報昨禮拜五夜間十...

本館專電 本館接三號倫敦來專電云頃接華俄電報昨禮拜五夜間十... 二號倫敦來專電云頃接華俄電報昨禮拜五夜間十...

本館專電 本館接三號倫敦來專電云頃接華俄電報昨禮拜五夜間十... 二號倫敦來專電云頃接華俄電報昨禮拜五夜間十...

本館專電 本館接三號倫敦來專電云頃接華俄電報昨禮拜五夜間十... 二號倫敦來專電云頃接華俄電報昨禮拜五夜間十...

本館專電 本館接三號倫敦來專電云頃接華俄電報昨禮拜五夜間十... 二號倫敦來專電云頃接華俄電報昨禮拜五夜間十...

本館專電 本館接三號倫敦來專電云頃接華俄電報昨禮拜五夜間十... 二號倫敦來專電云頃接華俄電報昨禮拜五夜間十...

本館專電 本館接三號倫敦來專電云頃接華俄電報昨禮拜五夜間十... 二號倫敦來專電云頃接華俄電報昨禮拜五夜間十...

本館專電 本館接三號倫敦來專電云頃接華俄電報昨禮拜五夜間十... 二號倫敦來專電云頃接華俄電報昨禮拜五夜間十...

本館專電 本館接三號倫敦來專電云頃接華俄電報昨禮拜五夜間十... 二號倫敦來專電云頃接華俄電報昨禮拜五夜間十...

選電 京總統交付國防會議組織軍案其要綱(一)會期每年秋季由... 陸海軍參謀總長及各部次長各省將軍軍使各特別區都統駐...

選電 京總統交付國防會議組織軍案其要綱(一)會期每年秋季由... 陸海軍參謀總長及各部次長各省將軍軍使各特別區都統駐...

選電 京總統交付國防會議組織軍案其要綱(一)會期每年秋季由... 陸海軍參謀總長及各部次長各省將軍軍使各特別區都統駐...

選電 京總統交付國防會議組織軍案其要綱(一)會期每年秋季由... 陸海軍參謀總長及各部次長各省將軍軍使各特別區都統駐...

選電 京總統交付國防會議組織軍案其要綱(一)會期每年秋季由... 陸海軍參謀總長及各部次長各省將軍軍使各特別區都統駐...

選電 京總統交付國防會議組織軍案其要綱(一)會期每年秋季由... 陸海軍參謀總長及各部次長各省將軍軍使各特別區都統駐...

選電 京總統交付國防會議組織軍案其要綱(一)會期每年秋季由... 陸海軍參謀總長及各部次長各省將軍軍使各特別區都統駐...

選電 京總統交付國防會議組織軍案其要綱(一)會期每年秋季由... 陸海軍參謀總長及各部次長各省將軍軍使各特別區都統駐...

選電 京總統交付國防會議組織軍案其要綱(一)會期每年秋季由... 陸海軍參謀總長及各部次長各省將軍軍使各特別區都統駐...

本埠 名會傳聞 昨昨昨昨昨昨昨昨昨昨昨昨昨昨昨昨昨昨... 昨昨昨昨昨昨昨昨昨昨昨昨昨昨昨昨昨昨...

本埠 名會傳聞 昨昨昨昨昨昨昨昨昨昨昨昨昨昨昨昨昨昨... 昨昨昨昨昨昨昨昨昨昨昨昨昨昨昨昨昨昨...

本埠 名會傳聞 昨昨昨昨昨昨昨昨昨昨昨昨昨昨昨昨昨昨... 昨昨昨昨昨昨昨昨昨昨昨昨昨昨昨昨昨昨...

本埠 名會傳聞 昨昨昨昨昨昨昨昨昨昨昨昨昨昨昨昨昨昨... 昨昨昨昨昨昨昨昨昨昨昨昨昨昨昨昨昨昨...

本埠 名會傳聞 昨昨昨昨昨昨昨昨昨昨昨昨昨昨昨昨昨昨... 昨昨昨昨昨昨昨昨昨昨昨昨昨昨昨昨昨昨...

本埠 名會傳聞 昨昨昨昨昨昨昨昨昨昨昨昨昨昨昨昨昨昨... 昨昨昨昨昨昨昨昨昨昨昨昨昨昨昨昨昨昨...

本埠 名會傳聞 昨昨昨昨昨昨昨昨昨昨昨昨昨昨昨昨昨昨... 昨昨昨昨昨昨昨昨昨昨昨昨昨昨昨昨昨昨...

本埠 名會傳聞 昨昨昨昨昨昨昨昨昨昨昨昨昨昨昨昨昨昨... 昨昨昨昨昨昨昨昨昨昨昨昨昨昨昨昨昨昨...

本埠 名會傳聞 昨昨昨昨昨昨昨昨昨昨昨昨昨昨昨昨昨昨... 昨昨昨昨昨昨昨昨昨昨昨昨昨昨昨昨昨昨...

招買原料 啟者本局欲招人入票承買實業門律英... 刺那里屋內之物料如有欲知其詳細者可到本局機器局寫字...

代埋保險 啟者本局也兄弟洋行現代理代埋保險... 有限公司以代甘巴公司之任茲并預備兼保火險一切均照通...

催請同胞速購內國公債 啟者我中央政府發行舉辦民國四年內國公債二千四百萬... 元週年利息六厘每六個月發息一次期限八年還清所有章程...

介紹英國軍需公債 啟者本坡英政府現正舉辦軍需公債定額一千九百萬... 息四厘半每六個月發息一次期限三十年還清或十年後由政...

大英新嘉坡國家 為招人投票事照得本坡國家現欲招人... 入票承辦一千九百一十六年一千九百一十七年一千九百...

大英新嘉坡國家 為招人投票事照得本坡國家現欲招人... 入票承辦一千九百一十六年一千九百一十七年一千九百...

大英新嘉坡國家 為招人投票事照得本坡國家現欲招人... 入票承辦一千九百一十六年一千九百一十七年一千九百...

大英新嘉坡國家 為招人投票事照得本坡國家現欲招人... 入票承辦一千九百一十六年一千九百一十七年一千九百...

大英新嘉坡國家 為招人投票事照得本坡國家現欲招人... 入票承辦一千九百一十六年一千九百一十七年一千九百...