

THE SHAI LIFE INSURANCE COY. LTD.



售發膏乳牛庄標車雪

此乳現託惟一代理人惹得來...

用茶或茶至國飲最有益因此乳實最爲純厚...

號九十五百九千九第



The "Lat Pau" Chinese Daily Newspaper

Telephone 300. Chinese Daily Newspaper.

售牛庄標雪 售乳生罐車



啟者此標之生牛乳每罐皆係頂上之乳質...

惟一代理人惹得來...

敬啟者前年先嚴王松相曾向上海華洋人壽公司投保...

R. & J. HILL LIMITED, LONDON. ESTABLISHED OVER 150 YEARS. TOBACCO AND CIGARETTETS.

Advertisement for Hill's Cigarettes and Oceanic Cigarettes, featuring images of cigarette packs and descriptive text.

生靈廣告... 啟者本號在星洲...

"Gaiety" Picture Palace... 戲映大色出池雅... 啟者茲有雅池戲院...

THE GREAT EASTERN LIFE ASSURANCE COMPANY, LIMITED. 告廣司公限有險保壽人方東大... 世界之上無難事...

姚張案原原本本... 啟者姚張兩平二人...

添倩石印工人廣告... 啟者本館茲欲添倩石印工人一名...

ALHAMBRA 告廣戲影勝嗎南... 啟者特通知諸君...

王鯉魚謹啟

The Hongkong Rope Manufacturing Co.

啟者特字通知香港製索公司
 設立一千八百八十三年乃是
 製造淨呂宋索三股一英寸至
 二英寸 船纜五英寸至十英
 寸 四股三英寸至十英寸
 諸君欲知價值貨式各情者請
 各玉臨新嘉坡勿基門牌二十
 五號第一面詢本代理人納
 發 羅士多巴尼便悉其詳矣此佈
 售 西一千九百一十五年六月十
 五號
 代理人納羅士多巴尼啟

Green Island Cement Co., Ltd.

售發磚灰國英



啟者特字通知凡運埃國磚崗有限公司之勃蘭英國灰每桶重三七百
 十五磅每包重二百五十磅又有發沽各式英國灰所製之磚 光面磚

各管式水壩磚等 諸君欲知價值貨式各情者請各玉臨新嘉坡勿基
 門牌二十五號第一面詢本代理人納羅士多巴尼便悉其詳矣此佈
 西一千九百一十五年六月十五號
 代理人納羅士多巴尼啟

代售檳城恒茂烏布雪文廣告

啟者敝號自開辦以來九十年久已名馳中外婦孺咸知所以外
 水寄辦之家紡至香米幾有應接不暇之概茲欲廣為利便 諸
 商兼并棧外起見委寄在星加坡吉靈街門牌一百三十
 二號瑞豐內分售所定價目與來順同做號探購一律 諸商
 如欲購請就與瑞豐接洽便安 諸商未及週知特此通
 告 兼造二十庄八卦標雪文條 二十庄魚標雪文條 一百四
 十庄八卦標雪文 二百四十庄魚標雪文 貨真價廉 諸商
 如欲購請與瑞豐內探購再啟
 乙卯年四月初七日
 檳城恆茂主人啟

嗎根代望有利銀行告白

啟者本銀行創設有年茲將本行情形詳開如左 本行批准共備
 本銀一百五十萬磅 取定本銀一百一十二萬五千磅 已收本
 銀五十六萬二千五百磅 盈餘積款共有五十萬磅 本銀行總
 寫字樓在倫敦 凡諸仕商寄本銀行之款其一年定期者以四巴
 仙息算 六個月定期者以三仙半息算 三個月定期者以四巴
 仙算來往短期則以二仙半按日計算凡屬銀行應為之生理本
 銀行均可承造 諸君光顧請移 玉惠臨面商便安
 大英一千九百零九年亦不里月十六號
 嗎根代有利銀行駐叻總理人兒卜士嗎啟

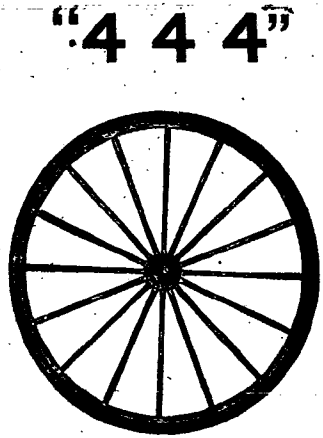
嗎根代有利銀行駐叻總理人兒卜士嗎啟

啟者特字通知本公司乃是代理輪船 保險 煤炭 各項生理
 索務生理等茲將代理之各輪船開列
 及麥聯輪船有限公司乃與美國及滿洲鐵路之輪船每月開行一次
 美國 中國 滿洲 日本 小呂宋 實得力
 多采基甲佳佳乃是奧連打輪船公司常川 香港 中國 日
 本 檀香山 申佛蘭士高 又每月開往南美洲兩次
 威士丹太平洋鐵路并與奧瓦爾鐵路聯合
 又本公司可由本坡發售遊歷天下各國之船單此單經過 中國
 日本 美國前往歐洲回來之時經過蘇彝士河 本公司常
 有新金山及印度之煤炭發售此佈
 英一千九百一十二年八月七號
 麥加里士打公司謹啟



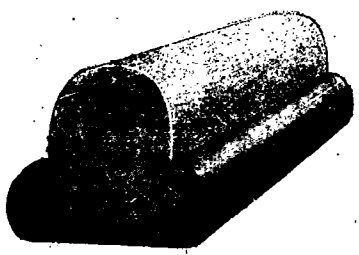
諸君若行路一日則脚腫痛及甚苦此等危險係因脚腫致礙
 疾伏望諸君詳閱下列藥力圖君之言 于架脚腫症已歷兩年
 之久醫生及各項藥品治之不愈
 時于已延畢上醫生四位調治無效
 于用(Lin's) Liniment 無烈
 多效藥油打噴嚏 不久便獲全愈
 烈多效藥油打噴嚏 乃是速愈
 之藥及治外症之第一良藥有如
 備損 脚風等症 此藥每樽一厘車各處藥店均有發售
 西一千九百一十二年九月九號

J. W. & T. CONNOLLY LTD, LONDON.
 SOLE AGENTS. THE UNION TRADING COMPANY, SINGAPORE.
BEST RUBBER TYRES
 for Carriages and Rickshaws



英國高路厘有限公司
 超等馬車輪極膠条
 商標雙弩

此車輪極膠条奔坡而法人
 力車及馬車各大商店均有
 代售舊行 諸君光顧
 幸留意焉
 新架坡總代理美隆洋行



總代理處美隆洋行

SCOTT'S Emulsion



然勿勿以好商利之賤價投與小
 孩以損其身體其利於其面上認明
 漁夫負魚商標凡無此商標立即辨
 去為要
 如欲知此藥詳細請函至上海
 海四川路五十三號美隆洋行
 行內便有小書一册寄奉
 信內請註明明於何種
 報紙見此告白為盼

有強健之兒孫者為極樂之人

舉世企慕有強健兒孫之人是以君當設法
 使兒孫身體強健也但正如樹木然非得日
 光與雨水不能生長君之兒孫如不服司
 各脫乳白鯊魚肝油亦不能克償所願因
 此藥能強骨生肌補腦益髓也
 故若君之小孩身弱患肺病 血虧
 或骨症 當立即使服司各脫乳白鯊
 魚肝油切勿遲延為要
 服後其小孩之身體必變為強健快樂四肢
 有力背脊挺直能使君於老年時得增快樂

諸君欲得以上

量油之小冊請

即往新嘉坡

美隆公司

取

叻報附張

每日隨報附送 星房虛昂停刊

專件

第五日特送五百二十一名

- 樊顯瑞 李元 程乃猷 潘錦林 孟廣清 丁寶琛
- 朱國傑 單文輝 林德符 侯治平 仲崇 許崇藩
- 楊德鈞 謝 曹振米 唐邦治 高維龍 郭則傑
- 蘇澤潤 李長德 施肇衡 胡鴻勳 王金聲 祝鴻文
- 蘇澤潤 許開文 徐文瀾 張光海 吳應宸 廖澤生
- 林昇平 嚴雲凌 王式玉 李樹芬 魏必勉
- 鄭沛編 凌介侯 葛 莊 陸浩 陶孟文 魏必勉
- 左仍蘇 邱東陽 金慎誠 嚴拔衡 曹邦賢 葉 杰
- 伍本誠 胡培元 胡錫堂 楊明遠 吳 特 傅啟楷
- 邢福誠 張之紀 吳承齡 楊明遠 吳 特 傅啟楷
- 劉際雲 王 錫 紀 鴻 伍 輝 序 顧 麟 張治琴
- 歐陽薰 饒 燭 趙 領 石 之 璋 戴 蔭 麟 謝 廣 耀
- 梅惠華 周啟鈞 韓春潮 謝貽香 陳秉欽 李學詩
- 張 昶 鄧少華 楊 宛 邵宗周 汪炳麟 謝宏本
- 姜 靖 鄧定均 盧廷嘉 李 勤 黃福源 張景其
- 蔡榮福 蔣式蓮 朱文瀾 郭心七 何景昌 郭家誠
- 孟澤芳 葉士琦 熊 衍 徐 瀚 李和庚 呂 陶
- 田煥章 蔡 濤 潘 自 洽 胡 宗 行 胡 保 真 易 振 騰
- 周 霖 易 鳳 麟 潘 自 洽 胡 宗 行 胡 保 真 易 振 騰
- 劉仁裕 鍾樹聲 徐育齡 邱樹福 何慶濤 羅 綱
- 劉自道 傅汝恆 趙銓輝 關鴻禧 梁兆璜 范茂棠
- 余經禧 方定中 張嘉慶 吉秋農 徐喻深 蕭蔭芬
- 許同甲 賈 慶 余國華 李鴻九 吳清遠 周安世
- 張景諭 顧興昌 曹景泉 印 璽 城 朱存梓 儲 領
- 王少棠 賈嗣福 周作楨 答 彬 李廷興 鄧壽椿
- 孟昭蘭 周 元 陶文琴 張寶麟 王寶珍 王鳴瑞
- 顧璧城 王家麟 高 嶽 吳德亮 馮芳柳 杜建勳
- 王辛玉 張樹文 饒秉彝 涂 蘭 王文慶 吳道遠
- 李口權 陳福源 萬福源 王仁海 吳煥彬 柯進明
- 李敏芝 左宜慶 顧選文 彭立華 桂芳蘭 閻國鑫
- 謝運斌 許 翌 倪惠淵 王文柱 徐明照 王大桂
- 彭贊商 王 欽 姜樹春 蔣道先 呂兆榮 蕭延熙
- 陳鳴岐 柯景升 陳子種 舒祖欽 黎振麟 彭登謙
- 張敬濟 陳炳中 未完

特別紀載

歐洲戰場之奇珍異寶

▲利用囚徒 據荷蘭新聞之紀載德俄現輸送一萬二千之囚徒於戰場以備索戰死者之屍首及從事於埋殮之役云

▲軍便何多 自英國內地發給於戰地兵士之軍便物每日不下四十餘之多

▲軍便與戰 奧國兵士多於身旁携帶軍便少許蓋為短兵相接時汚敵人之面目使之混亂其為計亦甚矣

▲一言獲罪 德國有一巡士嘗對人言德國兵士在比利時之營行實不能贊成云此語為政府所聞竟處該巡士以二年之禁錮之微亦難過即鴉鳴羽毛之類亦嚴禁出入以何故防兵營日曾在身一鴉身裡出秘密文件故此舉云

▲兵士與煙 煙捲一項若欲於戰時嚴行禁止殊非易事因殺習已深若不許兵士以吸煙之自由則士氣必立見沮喪也

▲煙與勇氣 據德兵士之函云若無煙草則勇氣為之消沉何以言之突擊之騎兵多嗜煙者又於戰壕內防敵時煙草之有無殊與效果大有關係試之而無或爽也云云

▲軍公與煙 畢司馬克公用兵時常命兵士各購煙捲十枚於衣袋內若兵士一旦負傷時即以引煙之火則其兵士之精神必為暢旺

▲莫公與煙 與畢公齊名之莫爾多格將軍亦嗜煙草嘗曰軍隊中不可缺煙捲也

▲傷兵之夢 據紅十字醫院之調查有傷之夢大槪為大炮也其於睡眠時一聞刺之聲直夢為大炮之飛來其腦中印象之不可磨如此

▲用戰之多 英國之製戰店有二百所其所製之十分六悉輸於戰場計一星期可作四十萬發

▲傷者奇聞 法國有一兵營於頭部受傷有一彈丸貫穿其腦而出而此兵不傷得以復元且其智識較前尤為明晰此亦頗可研究之問題也

諸著

精先生金恩傳

精先生金恩水人幼與吳興相親出常耳目炯炯有光言談頗作金鐵鳴性質直九仇爽落落合於深山窮谷中嘗語人曰入水火而不變經風雪而不凋所謂大丈夫若實應志趨朝野而夕改行者直婦人女子不若矣謂為丈夫得毋貴治時大治子以求其實歷名山大川遇先生與之語大悅夫治子者先生之材而情不為世用也乃說之曰自先王立立市民其法然特乘南為安換煤介佐苦其精而不當誠得一入焉則其間消息其要功豈在焉下子有意乎先生不應大治不去運煤之術日夕促先生先行先生然於是有問世意翔翔而游遍天下不復窮居高臥矣先生雖出而志不少移其堅剛之性殆猶猶山野先生又為急人急之怨不止一登龍門聲價十倍也先生又最惡無業游蕩之人至其處不問道問有惠顧者即去去者時變大聲疾呼於國中願相繼繼離棄奔走富者之門流涕泣以舒國憂北至京津南連滬粵萬里聲氣互通皆其先生之義以起在小山草出山遠志若先生者豈獨過之國中志士欽先生之風相與其聞曰救國儲金先生不居功不矢得意歡然若不足也嗚呼世風況下民德薄難知有家而不知有國久矣先生獨登高一呼羣山響應身救國為天下備道俾河山銅鑄救國之聲響天下其所謂志士仁人不憚困厄愛為之傳

案前驚觸

新加坡商董來函云因操勞過度腦筋衰弱如何使精力復原

憂慮與煩腦過甚每致腦筋損傷若加以操勞過度更易使週身精力衰殘諸恙從此百出矣

宋君鑑之乃新加坡大馬路壹百七十四號與壹百七十五號門牌華益華隆兩號之股東與經理也數年前曾因操勞過度以致身體衰弱據其自述之經歷如左云

一夕余正案前辦公忽覺頭暈目眩自知腦部炎熱所致其熱度甚高如坐火中自知身體熱如此不克回家就寢矣

從此身體衰弱愈甚腰背酸痛鼻氣難聞飲食無味大便乾結頭痛難忍以致為人身無生趣夜難安睡晨起即覺乏力畏懼日間難以辦公

一日乃余時運亨通之日偶閱新聞報見載有與余相同之症為韋廉士大醫生紅色補丸所治愈故余決意試服連服三瓶即覺精力倍增胃納大佳夜能安眠腰痛等減故後續服用直至諸恙全消而後已今者身體強健通暢舒暢異常補血健腦之韋廉士大醫生紅色補丸能速使腦筋有力驅除致病之由曾經治愈無數之患者症者即如 血液氣衰 隨虛百損 少年弱質 房事無能 胃不消化 瀉瀉骨痛 山嵐瘴氣 皮膚諸症 且於婦女各症尤為靈效凡經售西藥者均有出售或直向星架坡土庫街韋廉士大醫生藥局函購亦可 價銀每一瓶一元二角半 每六瓶七大元 星架坡 郵費在內



大便塞結為致病之根

即如膽汁不化肝火上升頭暈頭痛舌起黃苔口氣臭惡面帶紅疹瀉瀉痢疾等症是也治大便塞結之藥莫妙於韋廉士紅色補丸其藥性和平出自天然若大便通暢諸恙悉去矣若貴處藥房無從購買可郵寄叻銀五角至星架坡土庫街韋廉士大醫生藥局函購亦可 價銀一元二角半 每六瓶七大元 星架坡 郵費在內

力在內且可以郵票代價元

DRINK! DRINK! CARLSBERG BEER

交實墨蜜酒之特色



啟者交實墨白蜜酒之製早已馳名遠 諸君必來一試飲之即能知其佳處蓋此酒實上而製佳氣味香醇力量濃厚東方一帶所沽蜜酒實無有出其右者而且價值復廉尤非他人所及一經試飲即能知其佳處必時思飲此酒而置他酒於不顧矣 此酒係丹國所製天下馳名人多嗜之惟在本坡則以本公司為惟一之代理人得有特權運送此酒入口 諸君有到洽辦者請嘗試之當知天地間有此佳釀自不願購頭竹燕

律安樂公司 渣實得力新承成公司 那勿基振源公司 吉靈實得力舖興公司 馬佛律利利成公司 同德泰興公司 志千那律仁仁公司 其餘如禮佛酒店 猶納酒店 亞喇斐酒店亦均可買併此佈告

一九一四年十二月十二號

怡士安細亞的自限公司謹啟

SOLE IMPORTERS THE EAST ASIATIC Co. Ltd. SINGAPORE.

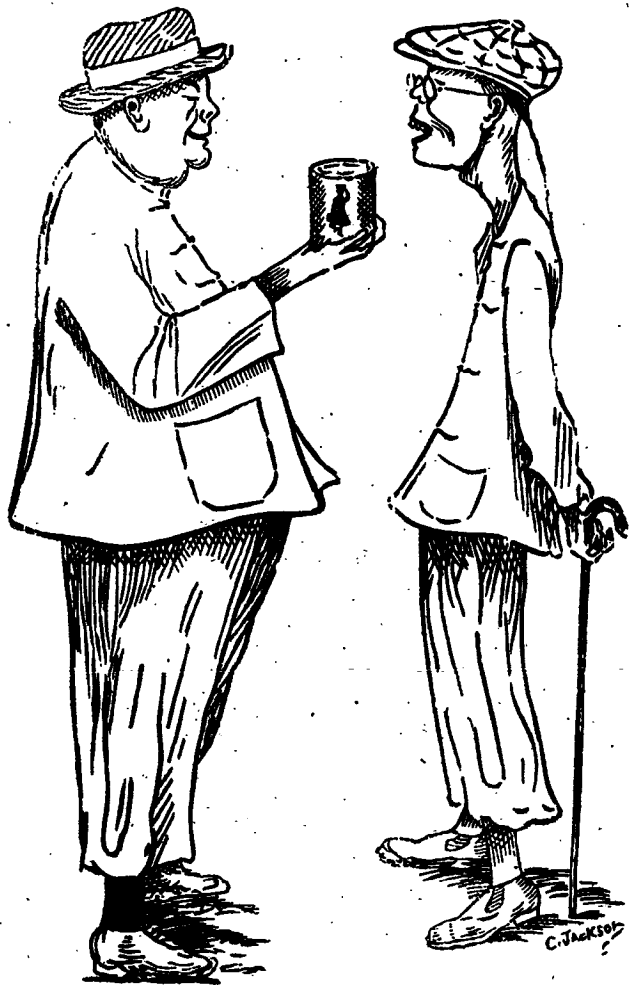


會及品飲皇大度印五主君英大供會乳牛標此
用應門衙臣大務事度印門衙部兵門衙軍海國英代亦

"Nestle and Anglo-Swiss Condensed Milk Company (London
Singapore, Penang, Kuala Lumpur, Bangkok)"

MILKMAID MILK.

大至流銷下天乳牛標人女知通字特



以上之圖乃是身強壯之人向身弱之人說明他得強壯有力是
令身強壯是顯而易見于幼時常將此乳之女人標牛乳供于飲
料而至今仍飲此標之牛乳實于出外遊歷時常飲女人標之罐頭牛乳
者日原質之女人標牛乳固為于知若飲此標牛乳可免患渴飲水則能
病此乃最好之牛乳及其乳皮並非濃稠及香醇之牛乳而又不飽食者
倘若諸君欲得強壯一如上圖所繪強壯之人而不伴衰弱之人則
必需飲女人標之牛乳此標牛乳天下兩端均有發售且四州府及本
坡國家均常取此標牛乳以供醫院等處之用

英一千九百一十年七月三十一號

二



吸

"Embassy" No. 77

枝烟之領蓋威

啓者特字通知本司甚願 諸君常購英皇標第七十七號蓋威之烟枝時
常吸食若 諸君能將盒內之標頭收積可能換得以下各物
廿張全圖或四十張半圖可能換包銀烟枝盒一介廿張全圖或四十張半圖可
能換包銀烟盒一介廿張全圖或四十張半圖可能換正牙鑲金烟枝嘴一枝
四十張全圖或八十張半圖可能換鑲金墨水筆一枝
五十張全圖或一百張半圖可能換白銀時錶一介
六十張全圖或一百二十張半圖可能換白銀水罐一介
一百張全圖或二百張半圖可能換銀烟枝盒一介一百二十張全圖或二百四
十張半圖可能換時錶一介
一百六十張全圖或三百二十張半圖可能換銀手錶一介
三百二十張全圖或六百四十張半圖可能換金手錶一介
一千張全圖或二千張半圖可能換金烟枝盒一介
以上所列各物均能在本坡換領爲此甚願 諸君收積此標頭時常購
吸此款烟枝爲望此佈
英一千九百一十五年六月廿一號
英美烟枝有限公司謹啟

The Asiatic Petroleum Co. (Straits Settlements), Ltd.



啓者特字通知本公司所售第一等名上品土油 煤油
蠟燭及第一等名煤油 諸君有欲採購者請向
下列之店號均有寄沽
新加坡 亞里門牌二百四十六
號發興
英皇標門牌三百零三號怡興
沙九路門牌二十三號振光
英皇標門牌三十號恒裕成
兩旁所印之圖乃係本公司商標此佈
英一千九百一十二年十二月十二號
亞沙直土油有限公司謹啟



油土標箭旗花

用煤油者注意

啓者敝公司現由暹羅運來花旗箭標
土油銷行海內外久已馳名新嘉坡一
埠向由天德棧李嘉代售取價公平
重更無欺其油最合家用之精品燈火
光亮而且耐照其用度較他油省儉與
別不同並可用行機器堪稱妙品此油
與機器油無異價值較機器油尤廉爾
商欲購者祈向標米芝律街門牌
二百一十一號天德棧李嘉探購可
也此佈
大英一千九百一十四年十二月十五號
英美實業力公司謹啟

乙卯年五月二十日叻報館刊

滙票行情

Table of exchange rates for various locations including London, India, and others, listing rates and bank names.

各埠輪船入口

Table of ship arrivals from various ports, listing ship names, arrival dates, and agents.

輪船開行

Table of ship departures, listing ship names, destinations, departure times, and agents.

N. Y. K.



Advertisement for N.Y.K. Line, detailing shipping routes and schedules.

British India Steam

Navigation Coy. Ltd. APCAR LINE.

Advertisement for British India Steam Navigation Company, listing routes and services.

DISINFECTANT.

Advertisement for disinfectant, describing its uses and benefits.

天喜堂名老牌調經丸

Advertisement for Tian Xi Tang medicine, featuring an illustration of a man and a woman, and text describing the product.

Additional text for the Tian Xi Tang advertisement, including contact information.

Advertisement for a medicinal product, likely related to the Tian Xi Tang ad, describing its efficacy.

Straits Steamship Coy, Limited.

The Siam Steamship Navigation Coy, Limited.

Table of shipping schedules for Straits Steamship Coy, listing ship names, routes, and dates.

Table of shipping schedules for The Siam Steamship Navigation Coy, listing ship names, routes, and dates.

名 著 上 頂 標 旗 紅 葉 金 酒 池 蘭 萬

售 發 有 處 各

九 年 百 英 一 白 以 樓 公 之 載 二 此 飲 人 印 碼
號 五 一 千 銀 精 內 司 上 於 十 像 者 面 紅 外
十 月 十 五 九 時 美 即 寫 到 憑 四 取 若 小 色 增
十 十

司 公 限 有 行 洋 泰 嘉 卽 里 吉 那 牙
GARNER, QUELCH & Co., LTD. RAFFLES PLACE, SINGAPORE.

白 告 司 公 限 有 車 電

啟者本公司特字通知 諸君知悉茲將早晚電車來往各段道路之時刻列下
第一段由丁律起至石叻門止 頭班車每晨六點半由丁律開行 六點半由石叻門開行 尾班車每夜十點五十分由丁律開行 十點五十四分由石叻門開行 以上之路每六分鐘有一輛來往 每夜十一點半尾班之車由石叻門開往電車公司經過忽勿里芝律及勿勿士嗎沙律
第二段由丹戎巴葛起至牙籠止 頭班車每晨六點四十四分由丹戎巴葛開行 六點四十八分由牙籠開行 尾班車每夜十點四十四分由丹戎巴葛開行 十點三十二分由牙籠開行 以上之路每八分鐘有一車來往 每夜十一點一十六分尾班之車由丹戎巴葛開往電車公司經過勿勿里芝律及勿勿士嗎沙律律各搭客乘坐此車欲往丹戎巴葛者可到勿勿里芝律得力下車另搭他車便得而勿勿里芝律之電車每夜十一點半開行
第三段由丹戎巴葛起至勿勿里芝律止 頭班車每晨六點半由丹戎巴葛開行 六點半由勿勿里芝律開行 尾班車每夜十點五十六分由丹戎巴葛開行 十一點三十分由勿勿里芝律開行 以上之路每三分鐘有一輛來往 每夜十二點尾班之車由丹戎巴葛開往電車公司經過忽勿里芝律及勿勿士嗎沙律
第四段由勿勿里芝律起至巴耶里里止 頭班車每晨七點鐘由勿勿里芝律開行 六點二十四分由巴耶里里開行 尾班車每夜十點二十八分由勿勿里芝律開行 十一點零四分由巴耶里里開行 以上之路每八分鐘有一車來往直至夜九點零四分止已過此時則每十五分鐘有一車來往直至夜十一點零四分止 此夜車由勿勿里芝律開往勿勿里芝律得力乃十點四十四分 十一點 十一點一十六分 十一點二十四分 尾班車每夜十一點二十四分由勿勿里芝律開往電車公司 諸君購買車票能用在各路特此佈 聞
英一千九百一十二年六月廿九號
電車有限公司謹啟

楊耀宗
中外第一家
搜毒丸 止痛水 化毒丸 不憂丸 珠珀散 埋口散 除毒水 洗眼藥
本堂花柳搜毒丸... 止痛水... 化毒丸... 不憂丸... 珠珀散... 埋口散... 除毒水... 洗眼藥... 功效神速... 馳名中外... 每打拾員

英羅士露大醫生強精補腎丸
此丸專治男婦腎經百病... 腎部各症... 每瓶十大元
會豐商店
總發行所 天津波士頓西藥公司

福建

省會要聞

△王善基投函海軍部 閩海道尹陳培銀以迴避本籍辭職...

△巡按使嚴禁商會干涉調訟 巡按使公署飭第二千三百九十一號通飭...

△護軍使飭勸捐地圖 護軍使李君以日前接到陸軍部...

△又有會銜之資格 振康號劫案一案由兩便會銜...

△假警案破獲真相 福州人林一基向某國浪人在南台安廣...

△賭犯解押 昨日石碼淡水船抵漳中有犯人二名周身...

△醫生之得獎 承春英國紅十字醫院醫士高士敦君...

△承春麟爪 承春一色前受蘇俄僑軍被禍不淺...

△吳鎮守使出巡日期 潮梅鎮守使吳鎮守現定期本月...

△新會旅港商人林煥章等昨電 龍將軍李巡按云駐新會陸軍團長李文運於本月九號...

△潮梅鎮守使出巡日期 潮梅鎮守使吳鎮守現定期本月...

△承春麟爪 承春一色前受蘇俄僑軍被禍不淺...

△吳鎮守使出巡日期 潮梅鎮守使吳鎮守現定期本月...

△新會旅港商人林煥章等昨電 龍將軍李巡按云駐新會陸軍團長李文運於本月九號...

△潮梅鎮守使出巡日期 潮梅鎮守使吳鎮守現定期本月...

△承春麟爪 承春一色前受蘇俄僑軍被禍不淺...

△吳鎮守使出巡日期 潮梅鎮守使吳鎮守現定期本月...

△新會旅港商人林煥章等昨電 龍將軍李巡按云駐新會陸軍團長李文運於本月九號...

△潮梅鎮守使出巡日期 潮梅鎮守使吳鎮守現定期本月...

姓各處尚設有花會兩場未聞地方官一為過問失察...

△醫生之得獎 承春英國紅十字醫院醫士高士敦君...

△承春麟爪 承春一色前受蘇俄僑軍被禍不淺...

△吳鎮守使出巡日期 潮梅鎮守使吳鎮守現定期本月...

△新會旅港商人林煥章等昨電 龍將軍李巡按云駐新會陸軍團長李文運於本月九號...

△潮梅鎮守使出巡日期 潮梅鎮守使吳鎮守現定期本月...

△承春麟爪 承春一色前受蘇俄僑軍被禍不淺...

△吳鎮守使出巡日期 潮梅鎮守使吳鎮守現定期本月...

△新會旅港商人林煥章等昨電 龍將軍李巡按云駐新會陸軍團長李文運於本月九號...

△潮梅鎮守使出巡日期 潮梅鎮守使吳鎮守現定期本月...

△承春麟爪 承春一色前受蘇俄僑軍被禍不淺...

△吳鎮守使出巡日期 潮梅鎮守使吳鎮守現定期本月...

△新會旅港商人林煥章等昨電 龍將軍李巡按云駐新會陸軍團長李文運於本月九號...

△潮梅鎮守使出巡日期 潮梅鎮守使吳鎮守現定期本月...

△承春麟爪 承春一色前受蘇俄僑軍被禍不淺...

△吳鎮守使出巡日期 潮梅鎮守使吳鎮守現定期本月...

△新會旅港商人林煥章等昨電 龍將軍李巡按云駐新會陸軍團長李文運於本月九號...

△潮梅鎮守使出巡日期 潮梅鎮守使吳鎮守現定期本月...

△承春麟爪 承春一色前受蘇俄僑軍被禍不淺...

△吳鎮守使出巡日期 潮梅鎮守使吳鎮守現定期本月...

蜂窠標 萬蘭池酒

啟者現今叻地所最通行之頂上法國蜂窠標萬蘭池酒係由法國直接寄來...



DEWAR'S

EXTRA SPECIAL

WHISKY

此藍標威實杞酒乃上頂之品 英一千九百十五年五月廿八號 轉典目兄弟公司謹啓

唐十一月間得病至是月十二日與世長辭則往該廈門分局... 知華洋人壽公司之利便快捷此佈 民國四年七月一日

有可虞。乃派員一人率從親臨其家。詳細盤詰。訊問沈氏... 除進兩以外尚有危險物。又問何以進兩止此一。則云珠...

本館譯電

廿八號東京來電云頃據俄國大本營中人目擊言附近亞細... 耶地雷轟擊之役頗足以資研究者其第一次炸時已過敵軍退...

選電

○政府因財政困難設立各縣自治官之說作罷... ○又令派胡士怡譯音為吉林政府銀行監督...

○蕪湖商人因新稅過苛罷市... ○律師羅漢案(十七日)二次開庭已辯論終結日內可判決... ○參政院開會梁士詒提出國防進行案...

京省

內務部擬調查戶口辦法... 內務部擬調查戶口辦法。內務部擬調查戶口辦法。內務部擬調查戶口辦法...

加利善館食利之徒皆以兌換現洋為儲蓄之權從每日各銀行兌... 出之現洋約至三十萬元之多... 官家以現洋加兌現之多皆係儲蓄及錢據...

本埠

南工可貴... 日前有越南幹練之工人一隊派赴歐西... 即用以在法國火藥廠中工作法人見之獎譽甚深...

謀殺案詳... 查亞人巴基里因用巴龍刀圖殺耶里... 美不成并傷亞尼於案昨午二堂官訊判判案詳果核奪...

退還聲明... 啟者石仔門牌四十五號苑興號什貨生... 理原余傳仙向楊金銀號來開創今因志願別業不願開設...

廣惠肇方便留醫院籌款啟事... 本院開辦有四年... 關於留醫院籌款目前公積金極薄經費浩繁...

承頂聲明... 啟者石仔門牌三百五十四號聯發號小... 酒牌什貨生理原係山生定二人合辦今因志願別業...

日恒紅煙廣告... 茲將各款紅煙每箱價目列下... 恒八兩一百四十庄紅紙金鹿價廿八元...

注意... 本號親自督辦揀選煙葉精工配製以... 冀銷售日廣諸商光顧貨真價實請認... 招牌金鹿為記庶不致誤