

LIFE LTD.



售發膏乳牛庄罐標車雪

啟者此庄牛奶係爲結實乳中兩項頂上之乳精甚多可
用茶或蒸蛋調飲最爲有益因此乳質最爲純厚若以此
乳一罐再入稀乳二罐和之即可與新取之純乳功力無
殊此乳現託惟一代理人惹得來岩父子有限公司代售
請君光顧請認 玉到商爲盼特此佈聞

英一千九百一十五年六月十八號

惟一代理人 惹得來岩父子
有限公司 代啟

號八十五百九千九第

報叻

The "Lat Pau" Telephone 300.
Chinese Daily Newspaper.

號一十門力備重者書在館本

發牛庄標雪
售乳生罐車



啟者此標之生牛奶每罐皆係
頂上之乳質其所用取乳之牛
係在瑞士最著名之馬尼山坡
畜養此山坡天下皆知係產極品草料之所且此
罐庄牛奶皆係純質并無雜雜他物此乳現託惟
一代理人惹得來岩父子有限公司代售 請君
光顧請認 玉到商爲盼特此佈聞
英一千九百一十五年六月十八號
惟一代理人惹得來岩父子有限公司代啟

敬啟者前年先嚴王松相曾向上海華洋人壽公司投保三千大員該保單列號二萬三千二百四十二號乃係還款保壽章程自保之後選過二年保費不意去年回唐十一月間得病至是月十二日與世長辭則往該廈門分局投報隨蒙該司理人行信叻坡華洋分局而局中總理人即刻應允照章賠償全數及所納兩年之保費

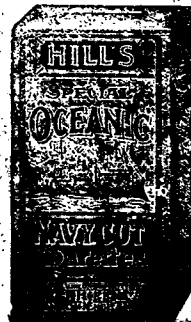
R. & J. HILL LIMITED, LONDON.

Purveyors to the House of Lords.

ESTABLISHED OVER 130 YEARS.
TOBACCO AND CIGARETTETS.

Contractors to the
British Admiralty.

年十三百一立設總經枝烟及烟之司公限有希底呂亞京英



頂上一號奧地亞之馬尼馬烟每罐五

十枚此標香
名標頭之烟
枝天下市場

馳名第一諸君若經一試則必思時常購用

此標乃是特別奧地亞之馬尼馬烟
每包十枚此標烟枝其價極廉每罐

OBTAINABLE FROM ALL DEALERS.
H. WOLSKEL & Co. SOLE AGENTS

"Gaiety" Picture Palace

戲映大色出池雅

啟者現有雅池映戲大班在於亞呂末實得力及若
古劇實得力轉角處之戲園開演該處即人呼爲甘
公加得者戲園之內陳設合宜風扇電燈均皆足備
茲定於本晚起開演新戲即呂施屋之故事此等劇
納功地向來未經演過本極長所影之畫計共四
萬二千五百英尺分爲三十捲每兩拜內祇能演至
四捲而已至此戲中故事業已刊成或可繼續演至
五占之價叻地各館肆均可採買 諸君有興祈早
移玉過臨以快奇觀不勝厚幸
英一千九百一十五年五月廿一號
雅池映戲班主人謹啟

THE GREAT EASTERN LIFE ASSURANCE COMPANY, LIMITED.

告廣司公限有險保壽人方東大

世界上之無輪戰事抑或昇平又無輪災劫抑或豐
饒而本公司人壽保險之項每元仍可值足一百占
之數以此營業他項生理所能望其肩背乎
大東方人壽保險有限公司總寫字樓設在新加坡
勿因芝士打之房屋(陸如佑君所建)而英京之寫
字樓則設在倫敦伊施之烏橋門牌三十二號
本公司總寫字樓倫敦東樓之存項計二萬磅所有各項
事件均照英國保壽公司例而行
本公司出保之法甚爲妥善
本公司時有款項出貸與人
本公司所給予經紀人之用(人勞)費甚爲豐賄
諸君欲知其一切詳細情形者可至本公司向協理
兼司理人卜下芝花君查詢便悉特此佈告
大英一千九百一十五年五月十七號

生理警告

啟者本號在暹羅新加坡十八間坡門牌六十三號開創
經營用(人勞)行火船生運公舉爲保險公司并押號公舉
專辦各項印帳及各項印帳并洋行貨物交
易若有保險押號及各項印帳行爲有效如兩者欠一本號
決不承認先此佈告
中華民國乙卯年四月十五日
大英一千九百一十五年五月廿一號
鳴謝股東 李坤盛 廣興隆 李坤盛 等啟
任德南 李坤盛 廣興隆

ALHAMBRA

告廣戲影勝嗎南翳

啟者特字通知 諸君共鑒本戲由亦不願月一號
起遷往勝嗎影戲場仍由奧芝律出入因爲本號
主人急欲在于原址建設新戲場之故現在暫用
之戲場凡屬各號位皆設電燈電扇其戲由奧
芝律出入而特別備設不潔潔淨實天雨時多車
馬手由奧芝律出入直至本號大門而出與女
凡屬官位一號二號三號皆設有新聞式可開可
合之交椅其餘二號半及一角之椅位亦已另換新
椅利便異常 茲本號定於廿五號即本禮拜六晚
開演新戲名曰威力此戲甚久計有五捲之多門
演者二十二二人其妙處不能盡言再此戲不過在坡
演六晚即將他遷 諸君有興祈早
過臨幸勿交臂失之也
官位每捲二元 留存位每位一元半
一號位每位一元 二號位每位五角
三號位每位二角 四號位每位一角
英一千九百一十五年三月十五號
小坡電影場南勝嗎啟

添借石印工人廣告

啟者本館茲欲添借石印工人一名有欲承
乏者祈 玉臨敝館面商可也此佈
本館謹啟

華人自採華礦之阻力

字林報社論云。近有巫來由聯邦之華僑羅克君投書本報。以
謂僑居海峽殖民地。經營錫礦業者有年。悉以中華革命
之後。政府更張。私意開礦事業。亦必較有進步。故頗然回
國。莫以實行所志。豈期障礙層層。無事可爲。不得已憤然
而去。至理障大端。可舉如下。華人已得准許之權許
者。大多以開採爲主。不許他人過問。此一端也。雖得有開
礦之准許。而若無充實之資本。則不得不借重外力。然股本
則責他人以籌集。危險則責他人以擔任。在保衛華人利益。
可。此二端也。政府所公布之開礦條例。在保衛華人利益。
其用意固善。然有力者。以資財補助之。則完全杜絕
。而其結果遂使中華礦產。仍復委棄於地。一時決無振興之
望。此三端也。按中國開礦條例。當公布之初。本報通信員
早已評論其缺點。試以事實証之。則如江西煤礦公司。
其發起人爲英商羅爾氏。該商之取得礦權。在於八百九
十八年。該公司之組織。在於九百零六年。然該公司。該公
司之局址雖宏。足使四川華人之採礦者。得有莫大利益。而
無如定章中西股本各佔其半。以至華股始終未集。而羅
爾氏又信任華人過甚。往往被所牽掣。由重慶至礦場之鐵
路。既興築無期。則機器難已購備。自無運至礦場之望。不
得已於於九百零九年七月間。由華人償以二十萬兩。取銷
其事。實則不及該公司費用百分之七十也。又如安徽銅礦。
大約係由官山案一事。其族開辦伊氏於九百零四年。求得
此項礦權。閱五年。以中國政府之提議。允改組爲中外合
資公司。然既人之阻撓。如故。其股本不得已。乃於九百
十年五月。收得五萬。千金餘。而取銷其事。實則以千百
得之利益而計。此數不逮其十六分之一也。就以上二事觀之
。則羅爾氏羅克君之致憤於阻力太鉅。無事可爲。固非空懸無
稽之談也。況此類例証。正尚不少。今英氏政府。其於發展
中國富源一事。似確有超越國功之誠意。則則礦業條。其有

The Hongkong Rope Manufacturing Co.

啟者特字通知香港製索公司
 設立一千八百八十三年乃是
 製造淨呂宋索三股一英寸至
 宋二英寸 船纜五英寸至十英
 寸 四股三英寸至十英寸
 諸君欲知價值貨式各情者請
 各玉臨新嘉坡勿基門牌二十
 五號第一面詢本代理人納納
 發 羅士多巴尼便悉其詳矣此佈
 售 西一千九百一十五年六月十
 五號
 代理人納納羅士多巴尼啟

Green Island Cement Co., Ltd.

售發磚灰國英



啟者特字通知凡運埃蘭有限公司之勃蘭英國灰每桶重三七百
 十五磅每包重二百五十磅又有發售各式英國灰所製之磚 光面磚
 各管式水壩磚等 諸君欲知價值貨式各情者請各玉臨新嘉坡勿基
 門牌二十五號第一面詢本代理人納納羅士多巴尼便悉其詳矣此佈
 西一千九百一十五年六月十五號
 代理人納納羅士多巴尼啟

代售檳城恒茂烏布雪文廣告

啟者敝號自染烏布垂九十餘年久已名馳中外婦孺咸知所以外
 水香潔之絮紛至沓來幾有應接不暇之概茲欲廣為利便 諸
 商翁并視利權外溢起見爰寄在星加坡吉靈街門牌一百三十
 二號瑞豐盛內分售所定價目與來函向敝號採購一律 諸商翁
 如欲購請就與瑞豐盛接洽便安恐 諸商翁未及週知特此通
 告 兼道二十庄八卦標雪文條 二庄魚標雪文條 一百四
 十庄八卦標雪文 二百四十庄魚標雪文 貨真價廉 諸商翁
 如欲購請與瑞豐盛內採購此佈
 乙卯年四月初七日 檳城恆茂主人啟

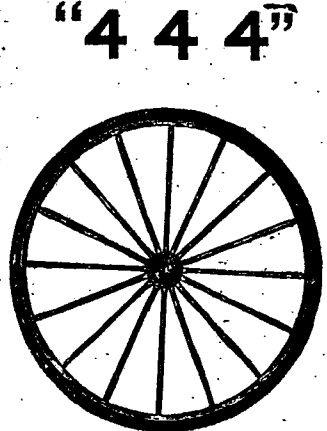
嗎根代望即有利銀行告白

啟者本銀行創設有年茲將本行情形詳開如左 本行批准共備
 本銀一百五十萬磅 取定本銀一百一十二萬五千磅 已收本
 銀五十六萬二千五百磅 餘積款共有五十萬磅 本銀行總
 寫字樓在倫敦 凡諸仕商寄本銀行之款其一年限期者以四巴
 仙息算 六個月限期者以三巴仙半算 三個月限期者以四巴
 仙算來往短期則以二巴仙按日計算凡屬銀行應為之生理本
 銀行均可承造 諸君光顧請移 玉趾臨面商便安
 大英一千九百零九年亦不星月十六號
 嗎根代有利銀行駐叻總理人兒卜士囑啟



諸君若行路一日則脚腫痛及甚若此等危險係因脚腫痛致
 疾伏望諸君詳閱下列藥力固君之旨 于藥脚腫痛已歷兩年
 之久醫生及各項藥品治之不愈實
 時于已延早上醫生四位調治均
 于用 (Chin's Oriental) 無烈
 多級奧連打嗎嗒 不久便獲全愈
 烈多級奧連打嗎嗒 乃是速愈
 之藥及治外症之第一良藥有知
 傷損 脚風等症 此藥每樽一厘車各處藥店均有發售
 西一千九百一十二年九月九號 三

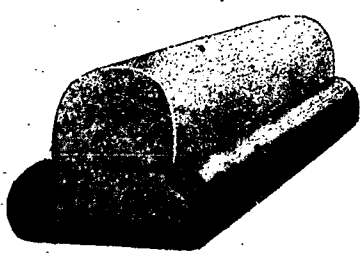
J. W. & T. CONNOLLY LTD, LONDON.
 THE UNION TRADING COMPANY, SINGAPORE.
 BEST RUBBER TYRES
 for Carriages and Rickshaws



英國高路厘有限公司
 超等馬車輪極膠条
 商標 雙箭

此車輪極膠条本坡所法人
 力車及馬車各大商店均有
 代售舊行 諸君光顧
 幸留意焉
 新架坡總代理美隆洋行

大英一千九百一十五年正月廿一號



總代理處美隆洋行



愚人虛擲金錢
 愚人於病時購買偽藥及費金錢虛擲乃大歎
 惜亦何益乎智者於患病之日必購 司各
 脫 乳白鯊魚肝油因此藥必能回復健康萬
 無失望之理智者每遇其小孩身體軟弱難於
 發育或患傷風 咳嗽 血弱 以及骨
 症 必使之服食 司各脫 乳白鯊魚肝油
 服後其小孩即變為強健四肢有力腦筋敏捷
 故智者所費之錢皆有實濟能使其合家健全
 愉快

SCOTT'S Emulsion



諸君欲得以上
 魚油之小冊請
 即往新嘉坡
 總代理處
 美隆洋行
 總代理處
 美隆洋行

叻報附張

每日隨報附送
星房虛昴停刊

專件

第四日知事錄試揭曉

再續
此屆知事試驗之第四日試錄揭曉於昨日揭曉茲將錄員名列左

- ▲四川 田炳輝 陳時江 張其琛 李鑑夫 彭在中
- 蕭澤海 傅 廣 陳晉廷 黃天慶 楊建章 劉定國
- 凌寶豹 尹達相 周曰序 除際恒 段以修 陳延烈
- 尹 榮 楊家瀾 王承松 李明忠 謝成揚 陳 特
- 鄭 瑞 楊家瀾 陳誠 黎道淵 李 緒 袁天贊
- 林嗣則 李錦春 范本德 陶祥麟 屈文春 陳光緒
- 巨德漢 黃美祥 張永德 郭代統 謝鴻恩 王道昌
- 楊 燦 羅大春 蔣馮遠 程松年 曾崇高 葛世昌
- 蔡錫廷 羅 鴻 劉輝 仇 瑞 黃禮成 謝國禎
- 彭祥瑞 張樹英 李根念 楊時雨 陳大鑑 張國禎
- 楊光燦 謝樹階 黃 鈞 羅煥章 李 祺 王鴻熙
- 張 藩 王大夏 傅式成 吉光奎 羅錫明 胡鴻鵬
- 雷炳奎 彭述祖 梁寶安 高秉乾 羅文明 周 書
- 張廷獻 胡環基 王陳政 趙永周 蕭紹雲 羅以經
- 吳朝鏡 吳文編 金德昌 史象榮 羅萬春 楊方里
- 左少登 劉天錫 徐必崇 文治安 潘孝同 黃正朝
- 彭榮勝 龍鴻霖 陳志杰 余慶陽 李步庚 鄧金萬
- 曾繁修 向繼賢 許在衡 樊龍章 羅鳳鳳 張湛澄
- 歐陽源 郭相銓 朱繼耀 李用衡 宋景蒸 共一百一十七名

特別紀載

已完

俄土海軍力之比較

英國每日電報報曰俄國已出其黑海艦隊以向土國之海濱然欲捕夫土國海濱而波斯海峽則向土坦丁則非旬日則事也俄艦不能開機且無遠擊之力其可恃之大戰艦僅有四艘皆九年前或十九年前下水者既而自無新艦其他大戰艦三艘亦皆二三十年所製者而土國炮台為最近之工程其遠大之彈路似非俄艦炮火所能比擬俄土戰爭發生於俄國海軍實不獲之時不可謂非俄國之不幸也日俄一役俄之波羅的海艦隊被而此後俄國海軍部大員所亟亟知慮者不在黑海之力量而在波羅的海之力量蓋以俄國在北方海面佔優勢俄國之海軍不致被提出復與海軍之德無所藉口欲其不能通過其艦隊遂至若若干年之光陰一事無成其可痛惜也一九一二年海軍大臣為雅利時之格利戈羅氏是年六月始得通過重整海軍之議案內分整頓國有造船廠添造新船增多軍火出額預定造船期限諸項共需費金八十兆磅以三十九兆磅專為造船經費規模頗為偉大運至本年始克實行海軍部雖竭力監督而終不免於遲滯以致規定之手續不能迅速進行其時俄人感專心一志以求恢復波羅的海艦隊以為北方海面較重要黑海問題不妨從緩惟其時設法以應時勢之必要可矣俄人曾謂黑海艦隊實較土布

羅三國合併海軍更強百分之五十然此僅為空言未見實行蓋其復海軍內預定一九二十年以後波羅的海當有大戰艦二十四艘甲巡艦十二艘裝甲巡艦廿四艘魚雷艇一百零八艘潛艇三十六艘而對於黑海海軍力則不作調變之計畫規定加增水巡艦兩艘而已惟決定新案俄國已向英國定造無畏式大戰艦三艘以固黑海艦隊之力今應數年已有兩艘試水但尚需數月之久始可裝置完備也土為德助黑海時局因以大艦此艦不能早日完工無怪俄人視為憾事新艦各有排水量二萬二千五百噸二十五噸甲最新式十二寸口徑大炮十二尊五寸口徑快炮二十五尊假令俄國早有此三戰艦以訓練有素之海兵與舊有之艦從事於波斯波羅的海則土國之炮台早可收服而俄艦亦早可至士坦丁矣土國海軍較俄國黑海海軍尤為不佳數年前土向德國購戰艦兩艘皆二十五年前舊式之物在德國已視為無用土政府猶以巨資購之可謂愚矣土國今有德艦戈爾威與泊萊斯勞號兩艘但戈爾威已失其戰艦力此外尚有巡艦哈米地號米希地號兩艘皆十二年前試水者也俄土兩國海軍比較力言之俄國尚握黑海霸權今雖不能迅速攻陷亞歷山大進達達納爾之海軍艦隊同時并舉以擊土軍之後便不復能兼顧於事或有裨益俄國此舉殆欲列英法攻入達達納爾之行動歟

叢談

李維字若虛新運人而憲部亦有李維日前憲部之手擬晉江江西威便以本人為第三屆考取之新運知事因內務部所給之憑照無端遺失請使查明內務部補給而憲部誤以為新建之李維大加申斥說你這個人如此作官何以對人民何以對上官何以對汝良心爾部之李維茫然不解語畢急叩其故成個大罵曰汝不當作官陽知事乎爾部之手擬乃知致誤之所由來詳為剖析成感莫然自失焉

諧著

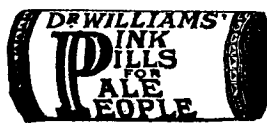
救國儲金序 仿李白春夜宴桃李園序
夫國家者人民之主腦儲金者救亡之良謀而外交迫迫後思何堪發起救國儲金其有以也况傳單示我以辦法國人勸我以解囊得各報之提倡登儲金之姓氏相安乞丐之湘省名丐徐玉林亦儲金二百四十文亦有輪將若人連儲儲下式與亡有責人所咸知抒愛國之熱忱救國家財而糾纏不儲多幾何能救亡如儲不成難滿五千萬哉

時評

救國儲金 其儲金專為救國設、亦專為救國用也、中國之至今日、危殆已極、內患未平、外侮頻侵、以是貴之政府、政府固不能辭其咎、特是國之興亡、匹夫有責、豈可坐視不救、忍而滅亡、今北京熱心家、憫其國之危亡、奮創救國儲金團、商民倡之、政府助之、人心之不死、于此可見、倘長此以往、商人不具救國之心、即無日不切儲金之念、慷慨輸將、豈能到底、其為益于國、豈淺鮮耶、勉之哉、轉願為強、即在是也、

案前驚觸

新加坡商董來函云
因操勞過度腦筋衰弱如何使精力復原
更慮與煩腦過甚每致腦筋損傷若加以操勞過度更易使過身精力衰弱諸恙從此百出矣
宋君鑑之乃新加坡大馬路壹百七十四號與壹百七十五號門牌華益隆兩號之股東與經理也數年前曾因操勞過度以致身體衰弱其自述之經歷如左云
一夕余正案前辦公忽覺頭暈目眩自知腦部炎熱所致其熱度甚高如坐火中自知身體熱燒如此不克回家就寢矣
從此身體衰弱愈甚腰背酸痛清氣難聞飲食無味大便乾結頭痛難忍以致為人所無生趣夜難安睡晨起即覺乏力長懼日間難以辦公
一日乃余時運亨通之日偶閱新聞紙見載有與余相同之症為韋廉士大醫生紅色補丸所治愈余決意試服追服完三瓶即覺精力倍增胃納大佳夜能安眠睡醒後精神健旺服用直至諸恙全消而後已今者身體強健精神舒暢異常補血健腦之韋廉士大醫生紅色補丸能速使腦筋有力驅除疾病之由曾經治愈無數之患者即如血薄氣衰 諸虛百損 少年虧損 房事無能 胃不消化 濕瀉骨痛 山嵐瘴氣 皮膚諸症 且於婦女各症尤著靈效凡經售西藥者均有出售或直向星架坡士庫街韋廉士大醫生藥局函購亦可 價銀每一瓶一元二角半 每六瓶七大元 星架坡 郵費在內



大便塞結為致病之根

即如膽汁不化肝火上升頭暈頭痛舌起黃苔口氣臭惡面部紅疹風濕痲疹等症是也治大便塞結之藥莫妙于韋廉士紅色補丸其藥性和平出自天然若大便通暢諸恙悉去矣若貴藥房無從購買可郵寄叻銀五角至星架坡士庫街韋廉士大醫生藥局函購一瓶郵力在內且可以郵票代銀元

DRINK! DRINK! CARLSBERG BEER

交實墨蜜酒之特色



啟者交實墨白蜜酒之製早已馳名遠 諸君必來一試飲之即能知其佳處蓋此酒質上而製氣味香醇力量濃厚東方一帶所沽蜜酒實無有出其右者而且價廉物美尤非他人所及一經試飲即自能知其佳處必時思飲此酒而置他酒於不顧矣 此酒係丹國所製天下馳名人多嗜之惟在本坡則以本公司為唯一之代理人得有特權運送此酒入口 諸君有到洽商者請嘗試之當知天地間有此佳釀自不願購頭項者專與前也茲將代售此酒各埠開列於後 然里直有限公司 葛士兄弟有限公司 牙那居里有限公司 勞敏申律建泰公司 同濟源振豐公司 甘芝蓋律安樂公司 德實得力新永成公司 那勿基振源公司 吉靈實得力錦興公司 烏魯律承利公司 同濟源興公司 亞千那律廣仁公司 其餘如禮佛酒店 精納酒店 亞明斐酒店亦均可買併此佈告
英一千九百十四年十二月十二號
怡士亞細亞的自限公司謹啟

SOLE IMPORTERS. THE EAST ASIATIC Co. Ltd. SINGAPORE.

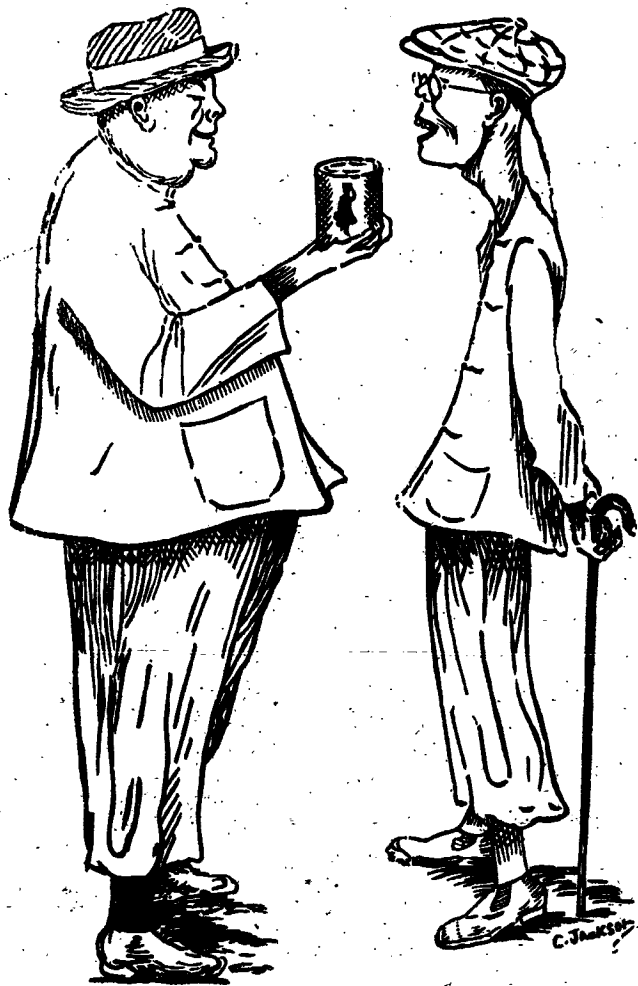


會及品飲皇大度印五主君英大供會乳牛標此
用應門衙臣大務事度印門衙部兵門衙軍海國英作

"Nestle and Anglo-Swiss Condensed Milk Company (London
Singapore, Penang, Kuala Lumpur, Bangkok.)

MILKMAID MILK.

大至流銷下天乳牛標人女知通字特



以上之圖乃是身強體壯之人與身弱之人說明標人女標牛奶之功效

全身強壯是因爲于幼時常飲了此之女人標牛奶與于幼時常飲了此標之牛奶實于出外遊歷時常飲女人標之標牛奶與于幼時常飲此標之牛奶實于知若飲此標牛奶實可免患諸病飲水則愈

病此乃最好之牛乳及其乳皮並非過稠及酸味之牛乳而又不雜糖料

倘若諸君欲得強壯一如上圖所繪強壯之人而不作衰弱之人則必常飲女人標之牛乳此標牛乳天下商場內有售諸君且認標爲本必常飲女人標之牛乳以供醫院等處之用

英一千九百一十年七月三十一號



吸

"Embassy" No. 77

枝烟之領蓋威

將者特字通知本司蓋願 諸君常購英標第七十七號蓋領之煙枝時常吸食若 諸君能將盒內之標頭收積可能換得以下各物

廿張全圖或四十張半圖可能換包銀煙盒一介廿張全圖或四十張半圖可能換包銀煙盒一介廿張全圖或四十張半圖可能換正牙銀金煙枝嘴一枝

四十張全圖或八十張半圖可能換銀金墨水筆一枝

五十張全圖或一百張半圖可能換白銀時錶一介

六十張全圖或一百二十張半圖可能換白銀水罐一介

一百張全圖或二百張半圖可能換銀煙盒一介一百二十張全圖或二百四十張半圖可能換銀時錶一介

十張半圖可能換銀時錶一介

一百六十張全圖或三百二十張半圖可能換銀手鐲一介

三百二十張全圖或六百四十張半圖可能換金手鐲一介

一千張全圖或二千張半圖可能換金煙枝盒一介

以上所列各物均能在本坡換領爲此甚願 諸君收積此標頭時常購吸此款煙枝爲望此佈

英一千九百十五年六月廿一號

英美煙枝有限公司謹啟

The Asiatic Petroleum Co. (Straits Settlements), Ltd.



啟者特字通知本公司所售第一等名上品土油 燈油 蠟 燭及第一等名煤油 諸君有欲採購者請向下列之店號均有寄沽

禧街里芝律門牌二百四十六號振發興

英芝律門牌三百零三號怡興

沙九新街門牌二十三號振光

英芝律門牌三十號恒源成

兩旁所印之圖乃係本公司商標此佈

英一千九百一十二年十二月十二號

亞沙直土油有限公司謹啟



油土標箭旗花

用煤油者注意

啟者敝公司現由暹羅運來花旗箭標土油銷行海內外久已馳名新嘉坡一埠向由天德棧李源順代售取價公平

重更無欺其油最合家用之精品燈火光亮而且耐照其用度較他油省儉與別不同並可用行機器運轉妙品此油與他油無異其價較他油尤廉諸商欲購者祈向新嘉坡芝律門牌二百一十一號天德棧李源順採購可也此佈

大英一千九百十四年十二月十五號

英商實業力公司謹啟

乙卯年五月十九日叻報館刊

匯票行情

Table of exchange rates for various locations including London, India, and others. Columns include location, unit, and rate.

各埠輪船入口

Table of ship arrivals from various ports. Columns include ship name, origin, arrival date, and agent.

British India Steam Navigation Coy. Ltd. APCAR LINE. Advertisement for shipping services to India and other regions.

N. Y. K. (Nippon Yusen Kaisha) shipping line advertisement with a ship illustration and details of routes.

輪船開行 (Ship Departures) section listing various shipping companies, ship names, destinations, and departure times.

Advertisement for '老牌調經丸' (Old Brand Menstrual Regulation Pills) with detailed text about its benefits for women's health.

Advertisement for '天喜堂' (Tian Xi Tang) featuring an illustration of a family and text describing their products and services.

Straits Steamship Coy., Limited. Shipping schedule table listing ship names, destinations, and departure dates.

The Siam Steamship Navigation Coy., Limited. Shipping schedule table listing ship names, destinations, and departure dates.

名 著 上 頂

標 旗 紅 葉 金

酒 池 蘭 萬

售 發 有 廊 酒 處 各

印紅色之
人爾小像
飲者若將
此像取下
二十四枚
載於遵照
之上到本
公司寫字
樓內即贈
以精美之
白銅時表
一枚
英一千九
百一十九
年五月十
九號

司公限有行洋泰嘉印里吉那牙
GARNER, QUELCH & Co., LTD. RAFFLES PLACE, SINGAPORE.

白告司公限有車電

啟者本公司特字通知 諸君知悉茲將早晚電車
往各道路之時刻列下
第一段由丁律起至石噴門止 頭等車每晨六點半
由丁律開行 六點半由石噴門開行 尾等車每夜
十點五十分由丁律開行 十點五十四分由石噴門
開行 以上之路每六分鐘有車一輛來往 每夜十
一點半尾等之車由石噴門開往電車公司經過忽勿
里芝律及勿勝士沙律
第二段由丹戎巴葛起至牙籠止 頭等車每晨六點
四十四分由牙籠開行 六點四十八分由丹戎巴葛
開行 尾等車每夜十點四十四分由牙籠開行 十
點三十二分由丹戎巴葛開行 以上之路每八分
有一乘來往 每夜十一點一十六分尾等之車
由牙籠開往電車公司經過勿勝士沙律及實得力
律各搭客乘坐此車欲往丹戎巴葛者可到勿勝士
實得力下車另搭他車便得勿勝士沙律實得力之電車每
夜十一點半開行
第三段由丹戎巴葛起至勿勝士沙律實得力止 頭等車
每晨六點半由丹戎巴葛開行 六點由勿勝士沙律
實得力開行 尾等車每十一點五十六分由丹戎巴
葛開行 十一點三十分由勿勝士沙律實得力開行以上
之路每三分鐘有一乘來往 每夜十二點尾等
之車由丹戎巴葛開往電車公司經過忽勿里芝律及
勿勝士沙律
第四段由勿勝士沙律起至巴耶里峇止 頭等車每晨
七點由勿勝士沙律開行 六點二十四分由巴耶里
峇開行 尾等車每夜十點二十八分由勿勝士沙律開
行 十一點零四分由巴耶里峇開行 以上之路每
八分鐘有一乘來往直至夜九點零四分爲止已過
此時則每十五分鐘有一乘來往每禮拜六日及禮拜
日此路之車每八分鐘有一乘來往直至十一點零
四分止 此夜車由勿勝士沙律開往勿勝士沙律
十點四十四分 十一點 十一點一十六分 十一
點二十四分 尾等車每夜十一點二十四分由勿勝
士沙律開往電車公司 諸君購買車票應注意在
該路特此佈
英一千九百一十二年六月廿九號
電車有限公司謹啟

楊耀宗 醫士

搜毒丸 骨痛水 白濁丸 疔毒丸 疔毒丸 疔毒丸...
本堂花柳搜毒丸... 疔毒丸... 疔毒丸... 疔毒丸...
疔毒丸... 疔毒丸... 疔毒丸... 疔毒丸...
疔毒丸... 疔毒丸... 疔毒丸... 疔毒丸...

英京羅士露大醫生強精補腎丸
此丸治男婦腎經百病...
腎部各症... 強精補腎丸...
會豐商店

要聞

審計院呈請革除分紅陋習 審計院孫院長昨以各衙署口分紅陋習公認實為財政上一大弊病特呈請革除茲錄其呈文於下竊查京外各官署事務之支出計往往以外紅名義支銷私利習相沿為不正當之支出若特加查察以撥解實際窮困境况不一而足各項員額多寡不得其宜而致生或於簿記內多列不正確之收入或將現存財產折價以上之金額從帳簿上計算其數則其內容實多虧折實則以本之數目作利益之支配官吏均沾其利而國家受其損失吾國官業收入之減少大半實因此其不可不改革也財政部前經呈請革除陋習現見各官署除分紅外又復有分紅名義者更應一律革除請大總統令主管官署除去分紅名義以昭大信等語奉 命各官署有司察者由主官長官酌給獎金以昭激勵而杜濫弊云云

對韓清議 中國田賦稅額極重且極不平均國民負擔殊未均平恐因經濟局勢影響而致田賦稅額愈重而國民負擔愈重故應由財政部派員赴韓調查田賦稅額之結果有某委員提出意見以下田賦稅額之率擬參考英法兩國之稅率而以江蘇等省約四角為最重者以甘肅等省約不及三分之一為最輕者即以此為標準之區分即上下四角上中三角下中三角中上二角五中二角中下一角五下一角中五下三分等間各委對此意見多表贊同擬下次開會之際即以此辦法切實討論以應表決云

財政部呈請 政府以田賦為財政上最重要之事項稍有不慎則財政必陷於困難而外債亦必隨之增加故財政部為慎重起見已飭員赴韓調查田賦稅額之結果有某委員提出意見以下田賦稅額之率擬參考英法兩國之稅率而以江蘇等省約四角為最重者以甘肅等省約不及三分之一為最輕者即以此為標準之區分即上下四角上中三角下中三角中上二角五中二角中下一角五下一角中五下三分等間各委對此意見多表贊同擬下次開會之際即以此辦法切實討論以應表決云



此圖乃精治寒熱九之標本 凡各藥房均有發售 目今意國政府常用此九以治寒熱之症無不立除 諸君購而用之便知其神妙也

英一千九百一十五年六月八號 牙宜公司謹啟

大英新嘉坡國家 為招人投票事照得本坡國家現欲招人入票承供一千九百一十六年一千九百一十七年一千九百一十八年所辦船隻餉項 載客船 捕魚船 餉項四種牌照為此示仰商民人等一體知悉如有欲承供者其票當于一千九百一十五年裕來月三十一號拜六即華六月二十日中午以前投交船政司看以憑選擇將每年所需上列四種牌照以數開列

示

載客船牌 八英寸 六英寸 四百五十號
捕魚船牌 八英寸 四英寸 三百號
一千九百一十六年所需此等牌照至少須在一千九百一十五年利心末月三十一號以前交納三份之二其餘可於一千九百一十六年利心末月底交納完竣此後連年交納章程仿照上期限期交納承供人須預備足額之訂金及須用上等之沙厘與漆此等牌照必須係由一有欲知此等牌照之式樣及詳細之顏色及各項情形者可赴船政司看其簿籍若選中其票須于票外附明投交船政司承供此牌照若干張若選中其票須于票外附明投交船政司承供此牌照若干張若選中其票須于票外附明投交船政司承供此牌照若干張

廈門竹仔街齋藥酒 天下馳名 須防假冒

治症

一治男子陽痿 遺精 一治婦人陰冷 帶下
一治骨節痠痛 手足麻痺 一治心胃氣痛 肚腹脹小
一治頭暈目眩 眼花耳鳴 一治小兒疳積 肚腹膨脹
一治老人咳嗽 痰多氣促 一治婦女經閉 崩漏帶下
一治一切虛弱 補氣養血 一治一切風濕 筋骨痠痛

此酒係用名貴藥材配製而成其功效神速誠為居家旅行必備之良藥也

山得爾彌地

此山得爾彌地藥丸為治五淋二濁最良之藥凡患此症者服之無不立見奇效且能清熱解毒利尿通淋誠為治淋病之聖藥也

Sole Agent: Cheong Chee Koon. 七號街門牌 金舖 華人舖 總代理

健胃養神汁

我輩家老幼常服養神汁能病者使安弱者使強獲無上之幸福九人歡

養神汁之法理功效說：經日心神神靈以心為神明之舍而神則精氣之所化也十二經皆歸於心故心神之精實而心神之心火生之本血之主脈而宗神之所居也故心神以氣以神以精而心神之神所居也故心神以氣以神以精而心神之神所居也

赤體肥童

此藥能補氣養血 滋陰健脾 誠為治小兒疳積之良藥也

治主

老人咳嗽 痰多氣促 胃弱腹痛 嘔吐泄瀉
肝胃氣痛 頭暈目眩 婦女經閉 崩漏帶下
小兒疳積 肚腹膨脹 一切虛弱 補氣養血

總代理：石馬路大馬路衛安公司 羅氏藥房

本公司選辦中西馳名靈效藥品發售

育亨固本片	人參羊肉汁	狗寶壯陽丸	跌打止痛丸
健胃養神汁	驅風龍虎汁	安頭頭痛餅	花柳平安水
自來補血片	驅風龍虎汁	保來頭痛餅	花柳平安水
健胃養神汁	驅風龍虎汁	保來頭痛餅	花柳平安水

花柳平安水

此藥能解毒清熱 利尿通淋 誠為治淋病之聖藥也

衛安公司

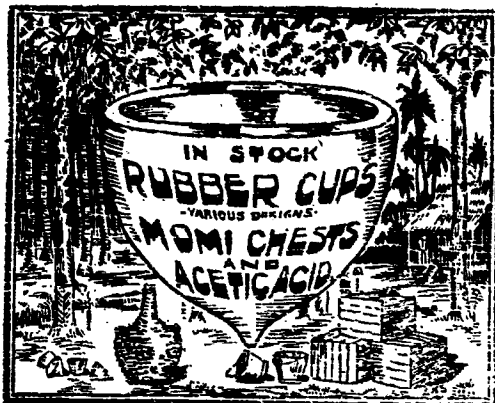
石馬路 大馬路 衛安公司 羅氏藥房

處理已故謝德天遺產廣告

○啟者茲因已故謝德天遺產事務按照一千八百八十六年遺產條例第四十六條所賦特通知諸式人等之欲取財或請求款項有關於新嘉坡亞巴高勞實得力門牌廿三號謝德天之遺產者請於一千九百一十五年閏月三號以前將其掛砂係於一千九百一十五年閏月三號以前由蘇媽英蘇送玉二人掌理今其掛砂人欲請 諸君將其請到或取財之理由聲明於一千九百一十五年閏月十五號以前交到本狀處自是日以後即由蘇媽英及蘇送玉將其遺產分給應有份子之人倘逾期不來是為自誤以後若有所有權掛砂人實不能承認特此佈聞

英一千九百一十五年閏月十九號

已故蘇媽天掛砂人蘇媽英蘇送玉之狀師新嘉坡麻六甲實得力門牌三號知尼巴申謹啟



啟者本公司常有割取樹乳之碗及各款裝載樹乳之箱發售價廉物美并有製造樹乳之濃酸應請諸君採購請即至臨本公司面商為盼特此佈告

英一千九百一十五年六月廿四號

一宗公司謹啟

承買廣告

○本坡四脚車二百七十四號第一號門牌早安公司專以收買舊業今早安公司各股東志願將該公司之生意收盤及將所有園內之豬欄及一切用具與明德堂承受定於本月廿七號交易凡早安公司所有與人際揭借項一切未清數目須向該公司對明與承買人無涉為此登報廣告俾眾咸知

民國四年六月二十五號 明德堂啟

鳴謝聲明

○啟者小號自昔在叻源街門牌二百四十三號開設廣源號專營茶葉批發各埠遐邇馳名歷今已久因諸人歸祖國因緣茶葉今將收盤生理鳴謝與林標諸代運專謀營業不得向人借項以及保單等事設有此情惟推手是問不干敝號之事蓋敝號茶乃取信於人以後凡有與諸 寶號交易及向收賬項等事須有林標親筆批號并蓋敝號圖章正印方得為憑倘二者有之其一敝號決不承認特此佈告俾眾週知

民國四年乙卯五月十一日 廣源號東林竹倫謹啟

輪船招租

啟者本公司現有機器中紅船招租堪載二三千担 諸君如有合意欲承租者請移玉到對街門牌五十九號本局內相商得便

英一千九百一十五年三月廿四號 聯合火船有限公司謹啟

摩打車出售

啟者茲奉命有兩輛摩打車一輛欲出售與人此車用僅十二個月之久向與新者無異因車主欲回歐洲故願以廉價出售僅取價銀三千圓 諸君有欲購買者請來本館詢問或函致本館相商均無不可特此佈告

甲寅年十二月廿三日 本館謹啟

紐沙貴大班開演奇妙戲劇廣告

啟者本班向在倫敦及巴黎開演觀者莫不嘖嘖讚賞稱道勇冠茲因初次抵坡本擬於昨晚起在小坡奧芝律開場奈技因損壞一切尚未齊全是以不能應期改至本晚九點半鐘乃能開演本司理人自念偶然失期致阻 諸君之興極真自問歉仄其深是以本真特加意演奏以博 諸君子之歡本班所演之劇皆係最新最奇向所未有者迨至戲劇完場之際并演映戲以續餘歡每禮拜三禮拜六二日五點半鐘更演日戲以便 諸君早來觀覽凡諸童子均收半價 諸君有欲採購票者請至謀得利公司面商可也特此佈聞

英一千九百一十五年六月十四號 紐沙貴班司理人戎亞尼士謹啟

拜商標 此為治各種尿管病之良藥

服之小便痛苦即除 濁尿即變清 發炎及白濁立即能止

每瓶附有詳細服法仿單

售發有均房藥大各

號五廿月一十年四十一百九千一英

福三火藥行 花柳搜毒丸

功效即見 永無復發

花柳搜毒丸功用論

花柳毒症為害最烈無人不不知花柳之藥無處不有花柳之方無人不曉然於花柳之病而不能清治者蓋有其故夫治花柳法其速於壓壓法無論所患深淺皆可日全愈無如毒氣入骨身未入肉者壓壓之便入肉未入骨者壓壓之便入骨入之既深雖有好藥亦難提之使外出血可使之時時時止終身受病而已本藥行所以首即此藥為戒也世亦多有以瀉劑瀉口柳夫人毒身中荷有一瀉者未通其無如其病未去也何則夫瀉者瀉胃之專花柳之毒入血脈之入血脈之入血脈豈非瀉胃之專乎瀉胃之專花柳之毒入血脈之入血脈之入血脈豈非瀉胃之專乎瀉胃之專花柳之毒入血脈之入血脈之入血脈豈非瀉胃之專乎

花柳搜毒丸主治

- 一治花柳之毒向內行者入骨則週身骨痛時發時止久則入肉則肉色變紅紫狀類癩令人恐怖一服此丸九前消除可復原人矣
- 一治口柳之毒向外行者梅核結△瘡口便△橫痃△疔疔△爛鼻斷鼻喉嘶喉乾喉痛耳聾身癢一服此丸△清消除身無爛肉矣 口代花 △代毒
- 一治少年遺毒花柳未清其毒至年老氣衰則骨痛腰疼時發時止下癢癢苦楚不堪者一服此丸永無此患矣
- 一治無名腫毒花柳之毒之毒毒步以致傷及生育之權久難成孕者一服此丸清其毒自然肌肉生而產後生育之權矣

價目 每瓶銀一元 每打十元

總石馬路會豐商店

經理馬路會豐商店

乙卯年正月十一日 處售

三打冷五洲藥房 太平會豐商店
 四水三昌公司 吉隆坡會豐商店
 吧城三昌公司 小坡會豐商店
 檳榔嶼中法大藥房 蘇六甲安樂藥房
 怡保中法大藥房 坤甸會豐商店
 金保中法大藥房 暹羅中法藥房

福建

廈門消息

△市民大會 救國儲金團引起於上海廈門商會公協理亦提倡救國儲金昨十五日假廈門仔埔電報局開市民大會到會者約近千人午後三時奉開會首由商會總理葉清澤君協理黃世金君宣布救國宗旨謂儲金係為國家整理內政擴充兵工廠設工藝所之用即所以救國儲金云云由陳秋卿君演說救國儲金為目前之必要次由黃君演說國民對於國家應盡之責任謂清季種種失敗皆由民與國不相顧今共和時代所謂救國惟在國民之責任則則則則非我有收效則黃君元傳君九老二位相繼演說詳論儲金中井宣布中國銀行定於五月廿號（即舊曆四月初七日）起開始收金儲金者即送到港仔口中國銀行繳納時至五點半鐘即行閉會

△匪訊見殺案 再某夜來廈門長橋橋頭附近仍無寧靜前報人某某涉虛匪徒被警申狀控匪詐亦提訊對質各執一詞不能成其信據長復提獲匪徒居人訊問亦不吞半吐不甚可惡聞匪長對於此案頗為注意第欲移居房非秘密調查不能得其實情也

△公債實收之一律 四年內國公債條例規定每百元實收九十元金門自其鑄造後由廈來每百收八十四元一時購辦之戶不無觀望左知事詳廈道尹請示辦法昨奉廈道復謂辦理此次公債省道應得各提二成辦辦公開因省中既既免則則道並申明購亦查照不提此次廈門募集公債每百收八十四元是之故左知事奉此函後以金廈辦公既同收收不得獨異亦飭經理公債之科董照度每百元實收八十四元云

△填送履歷 日前廈南局屬間維祺因奉獎勵章送履歷於巡按使奉批云據兩屬間維祺稟稱奉獎勵章送履歷請業等情應俟送齊再行彙轉仰知照履歷表存此批

△內相分派各校 禾山各校董事請將內相分派各校業經思明縣知事詳省署巡按使批云詳悉此項內相分派各校數目應即分期列表具報備核仰即遵照此批

△警察專探婦女 大吏官前街有振泰與黃君兼住樓上樓門向街面與對面婦女第一百九十九號九號見有該號婦女隨態趨避雙目欲欺直注射擊樓上不滿街及往來行人稍驚可見該巡士資格確亦該巡長之失職也 又五崎頂頂粉店一肆號後下街街物過一巡士近前戲之曰爾何乳臨臨夜獨行不怡被人摸乳乎知該巡士已即自傷面返告主權主權主心殊不甘即破口大罵巡士自覺無理置即往街街街無不極口而罵矣

△捕賊被擊 某日夜間晚飯後有捕班向大吏官前街粉店對面店門已關鎖門時以門已閉不肯復取捕班在店外呼叫不去因此致激捕門口角將用武經人勸解捕班行未數武遇相繼捕班又逞其憤狀街巡士第一百九十九號憤其多言即舉短棍趕擊捕班更與分捕班被送拘捕其主出為償出夫捕班多言亦果爾警察巡視隊人甚至擊亦未免其淫威也

△陋俗宜除 本埠與事者有修飾己舉舉本報矣不意其家於成服哀哭內除演劇作樂外竟召集一班班唱戲者在其墓前口唱淫詞引動遠近婦女來觀聽其哀家之哀為樂已失其存道治治容淨亦風俗之壞望有人心者相告居喪人勿以此為樂而仿效也

△通期上新不准 竹樹脚蘇氏所住之屋係其夫蘇勇在日前燒柱承租三份店屋每份租銀十二元嗣因該屋同就業主無資起

蓋如戶急欲居住乃出資租銀不納利息不收租兩姓一份中又盡買佃戶一份亦有立契為據因內有一份楊執照者欲回伊房親所買之一份佃戶不肯以致互毆思明縣判令取贖蘇氏狀請上訴業批斥限期已過不准在該氏以他婦女不諳法律尚欲呈請云

△向武精神 日昨新來之北軍兩營人人壯健年紀皆不上二十歲駐紮後即分隊出巡或三五五離離不及百步聞此次軍律比前更見森嚴諸隨者無不交頭接耳值下班者必練習兵操操場即演武藝整治異常廣遠過地者令人有細柳之思畏地既嚴嚴要匪類又甚多今得此巡防自有公安可望不禁為本埠商民拍手稱頌云

廣東

△中流砥柱之防務 △中流砥柱在大沙頭之東十里里珠江之下游現將軍為粵防務計特在該處建築砲台兩座隔江對峙其一即就舊日中流砥柱之砲台地址改建其一即在中流砥柱對岸之小山建築並將軍械庫所購之十二生的大砲四尊發往安置日來已動工大約兩個月後方能竣事云

△江真地艦艇之防務 △現珠江之中沙面租界外有江兵艦在江心洲泊查該處原為海防砲臺於海軍第三支隊中入水甚深向不能駛入查河現因該言大與艦上將軍特令駛入內河以保護各國商人故艦艇於舊歷一二月夜潮漲時由黃埔經兩之後駛入白鵝潭泊

△造幣廠虧欠大元 △造幣廠前因無款之故被罰大元久無成現現財政部撥款六十萬元專作改鑄之用并以該廠大洋須用純銀九成故發利不但不及小洋之大且因近日生銀價昂故每月須虧二萬餘元之鉅然財政部為求統一幣制起見雖虧折亦甘心為之但虧蝕既鉅籌辦計每月可出大洋二百萬枚不到一年則大洋僅可敷用至財政部所撥之款大約日開即可由中國銀行匯到矣

△勸業局長調投地位 △長堤勸業場各商到勸地位掛號甚為踴躍現該場主人展限三星期然後開投以免後至者向隅云

△粵警辦注意當面圍基 △粵警辦以日來西北江潦水倒映兩來南三各屬當其衝特派調工程師查察乘輪前往巡視遇有當衝緊急之處即將堵築防各法務稅局人齊力再救云

△緝捕禁賭之文告 △駐緬實業長官留心治安每日派兵隊數人沿街巡視遇有非法之事必嚴為禁止而於賭局尤為實行茲錄示文于下為示禁賭照得緬江賭博地皆為商民居戶當眾賭博甚至不肖賭徒沿路列賭具恬然不以為怪遊蕩爭逐舉國若狂風氣所趨幾無人不賭本排長目擊情形為憂坐視當經函商緬田設法禁止禁賭示諭緬緬街一帶嚴禁在案茲將一般無識愚民不但不服禁令示若弁髦且藉端生事加害等項須知賭博一事為害甚烈小則廢時失業大則傾家蕩產察商乘海殘民生困苦亦何忍再以此等費資之金錢作泥沙之虛擲乎亟亟重申示禁為此仰商民人等一體知悉嗣後官父諸其子兄弟其弟互相勸勉切勿非備有不知警怖仍復三五成羣賭博聚賭者一經查出或被人告發定即派隊圍捕送縣懲辦官出法不稍寬貸其各慎毋違特示

△龍潭渡之船劫 △昨十五早八旬順順輪輪由粵來省駛至潭潭口河面渡中突有匪徒搭客之匪時號一匪即紛起搶劫工匪有匪徒分駕小舟排登分投搜劫駛至潭潭地方始將匪徒奪回計所失約共七千餘金聞各匪去後輪船中人始覺驚駭官警丁無用云

△向武精神 日昨新來之北軍兩營人人壯健年紀皆不上二十歲駐紮後即分隊出巡或三五五離離不及百步聞此次軍律比前更見森嚴諸隨者無不交頭接耳值下班者必練習兵操操場即演武藝整治異常廣遠過地者令人有細柳之思畏地既嚴嚴要匪類又甚多今得此巡防自有公安可望不禁為本埠商民拍手稱頌云

△中流砥柱之防務 △中流砥柱在大沙頭之東十里里珠江之下游現將軍為粵防務計特在該處建築砲台兩座隔江對峙其一即就舊日中流砥柱之砲台地址改建其一即在中流砥柱對岸之小山建築並將軍械庫所購之十二生的大砲四尊發往安置日來已動工大約兩個月後方能竣事云

△江真地艦艇之防務 △現珠江之中沙面租界外有江兵艦在江心洲泊查該處原為海防砲臺於海軍第三支隊中入水甚深向不能駛入查河現因該言大與艦上將軍特令駛入內河以保護各國商人故艦艇於舊歷一二月夜潮漲時由黃埔經兩之後駛入白鵝潭泊

△造幣廠虧欠大元 △造幣廠前因無款之故被罰大元久無成現現財政部撥款六十萬元專作改鑄之用并以該廠大洋須用純銀九成故發利不但不及小洋之大且因近日生銀價昂故每月須虧二萬餘元之鉅然財政部為求統一幣制起見雖虧折亦甘心為之但虧蝕既鉅籌辦計每月可出大洋二百萬枚不到一年則大洋僅可敷用至財政部所撥之款大約日開即可由中國銀行匯到矣

△勸業局長調投地位 △長堤勸業場各商到勸地位掛號甚為踴躍現該場主人展限三星期然後開投以免後至者向隅云

△粵警辦注意當面圍基 △粵警辦以日來西北江潦水倒映兩來南三各屬當其衝特派調工程師查察乘輪前往巡視遇有當衝緊急之處即將堵築防各法務稅局人齊力再救云

△緝捕禁賭之文告 △駐緬實業長官留心治安每日派兵隊數人沿街巡視遇有非法之事必嚴為禁止而於賭局尤為實行茲錄示文于下為示禁賭照得緬江賭博地皆為商民居戶當眾賭博甚至不肖賭徒沿路列賭具恬然不以為怪遊蕩爭逐舉國若狂風氣所趨幾無人不賭本排長目擊情形為憂坐視當經函商緬田設法禁止禁賭示諭緬緬街一帶嚴禁在案茲將一般無識愚民不但不服禁令示若弁髦且藉端生事加害等項須知賭博一事為害甚烈小則廢時失業大則傾家蕩產察商乘海殘民生困苦亦何忍再以此等費資之金錢作泥沙之虛擲乎亟亟重申示禁為此仰商民人等一體知悉嗣後官父諸其子兄弟其弟互相勸勉切勿非備有不知警怖仍復三五成羣賭博聚賭者一經查出或被人告發定即派隊圍捕送縣懲辦官出法不稍寬貸其各慎毋違特示

△龍潭渡之船劫 △昨十五早八旬順順輪輪由粵來省駛至潭潭口河面渡中突有匪徒搭客之匪時號一匪即紛起搶劫工匪有匪徒分駕小舟排登分投搜劫駛至潭潭地方始將匪徒奪回計所失約共七千餘金聞各匪去後輪船中人始覺驚駭官警丁無用云

蜂窠標 萬蘭池酒

啟者現今叻地所最通行之頂上法國蜂窠標萬蘭池酒係由法國直接寄來惟一代理人東方代理有限公司

寫字樓設在新嘉坡勞民申律門牌一百零A

英一千九百十五年五月十七號

DEWAR'S

專辦祖家頂上里哇威實杞酒

此藍標威實杞酒乃上頂之品

英一千九百十五年五月廿八號

精典目兄弟公司謹啟



EXTRA SPECIAL

EXTRA SPECIAL

WHISKY

本號專辦祖家頂上里哇威實杞酒，其味清香，入口甘醇，誠為酒中極品。凡欲購者，請認明蜂窠標為記，庶不致誤。本號設在新加坡勞民申律門牌一百零A，歡迎各界人士光臨。

