



售發膏乳牛庄標車雪

啟者此庄牛乳係為結實乳中極有頂上之乳精甚多可... 用茶或蒸不調飲最為有益因此乳質最為純厚若以此... 乳一罐再入稀乳二罐和之即可與新取之純乳功力無... 殊此乳現託惟一代理人惹得來峇父子有限公司代售... 諸君光顧請移 玉到商為盼特此佈聞

英一千九百一十五年六月十八號
惟一代理人 惹得來峇父子有限公司代啟

號五十五百九千九第
叻報
The "Lat Pau" Chinese Daily Newspaper. Telephone 388.
號一十月力爾實身寄在館本
PRINTED AND PUBLISHED FOR THE PROPRIETOR BY YEAP KWEE HOON AT NO. 11 CROSS STREET SINGAPORE

發牛庄標雪
售乳生罐車



啟者此標之生牛乳每罐皆係頂上之乳質其所用取乳之牛係在瑞士最著名之馬尼山峻... 畜養此山坡天下皆知係產極品草料之所且此罐庄牛乳皆係純實并無雜糖他物此乳現託惟一代理人惹得來峇父子有限公司代售 諸君光顧請移 玉到商為盼特此佈聞
英一千九百一十五年六月十八號
惟一代理人惹得來峇父子有限公司代啟

R. & J. HILL LIMITED, LONDON.

Purveyors to the House of Lords.

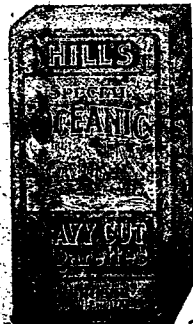
ESTABLISHED OVER 130 YEARS. TOBACCO AND CIGARETTETS.

Contractors to the British Admiralty.

年十三百一立設已經枝烟及烟之司公限有希底呂亞京英



此種亞歷標之煙每包二十枚氣味并無他標可比



此標乃是特別奧德亞歷之尼威葛煙每包十枚此種煙枝其價值等級



馳名第一諸君若經一試則必思時常購用

頂上一號奧德亞歷之尼威葛煙每包五十枚此種煙

OBTAINABLE FROM ALL DEALERS. H. WOLSKEL & Co. SOLE AGENTS

"Gaiety" Picture Palace
戲映大色出池雅
啟者本戲園現由新加坡十八間門牌六十三號開辦... 雅池戲班主人啟
英一千九百一十五年五月廿一號

THE GREAT EASTERN LIFE ASSURANCE COMPANY, LIMITED.
告廣司公限有險保壽人方東大
世界之上無論戰爭抑或昇平又無論災禍抑或豐... 大東方人壽保險有限公司謹啟
英一千九百一十五年五月十七號

啟者本戲園現由新加坡十八間門牌六十三號開辦... 雅池戲班主人啟
英一千九百一十五年五月廿一號

生理學
啟者本戲園現由新加坡十八間門牌六十三號開辦... 雅池戲班主人啟
英一千九百一十五年五月廿一號

ALHAMBRA
告廣戲影勝嗎南醫
啟者特字通知 諸君共鑒本戲由亦不月一號... 英一千九百一十五年三月十五號

論說
稅務處請另派海軍勦辦粵匪之感言
官吏對於吾民之對外舉動。輾轉成交涉。往往不情禁止之... 吾粵匪患。中於他省。固不自今日始。向者西江緝捕。亦... 吾粵匪患。中於他省。固不自今日始。向者西江緝捕。亦... 吾粵匪患。中於他省。固不自今日始。向者西江緝捕。亦...

啟者本戲園現由新加坡十八間門牌六十三號開辦... 雅池戲班主人啟
英一千九百一十五年五月廿一號

The Hongkong Rope Manufacturing Co.

啟者特字通知香港製索公司
 設立一千八百八十三年乃是
 製造淨呂宋索三股一英寸至
 宋二英寸 船纜五英寸至十英
 寸 四股三英寸至十英寸
 諸君欲知價值貨式各情者請
 各玉臨新嘉坡勿基門牌二十
 五號第一面詢本代理人納勝
 發 羅士多巴尼便悉其詳矣此佈
 售 西一千九百一十五年六月十
 五號

代理人納勝羅士多巴尼啟

Green Island Cement Co., Ltd.

售發磚灰國英



啟者特字通知凡運埃蘭蘭有限公司之勃蘭英國灰每桶實重三百
 十五磅每包實重二百五十磅又有發沽各式英國灰所製之磚 光面磚

各等式水壩磚等 諸君欲知價值貨式各情者請各玉臨新嘉坡勿基
 門牌二十五號第一面詢本代理人納勝羅士多巴尼便悉其詳矣此佈
 西一千九百一十五年六月十五號

代理人納勝羅士多巴尼啟

代售檳城恒茂烏布雪文廣告

啟者做號自染烏布垂九十餘年久已名馳中外結實咸知所以外
 水香解之氣紛至沓來幾有應接不暇之概茲做號為欲利便 諸
 商會并視利權外溢起見安寄在星加坡吉靈街門牌一百三十
 二號瑞豐盛內分售所定價目與來與向做號探辦一律 諸商會
 如欲購請就與瑞豐盛接洽便安恐 諸商會未及週知特此通
 告 兼造二十庄八卦標雪文條 二十庄魚標雪文條 一百四
 十庄八卦標雪文 二百四十庄魚標雪文 貨真價廉 諸商會
 如欲購請與瑞豐盛內探辦再啟
 乙卯年四月初七日 檳城恆茂主人啟

嗎根代望即有利銀行告白

啟者本銀行創設有年茲將本行情形詳開如左 本行批准共備
 本銀一百五十萬磅 取定本銀一百一十二萬五千磅 已收本
 銀五十六萬二千五百磅 儲備款共有五十萬磅 本銀行總
 寫字樓在倫敦 凡諸仕商寄本銀行之款其一年定期者以四巴
 仙息算 六個月定期者以三巴仙半算 三個月定期者以三巴
 仙算來往短期則以二巴仙按日計算凡屬銀行應為之生理本
 銀行均可承造 諸君光顧請移 玉惠臨面商便安
 大英一千九百零九年亦不里月十六號

嗎根代有利銀行駐叻總理人兒卜士囑啟

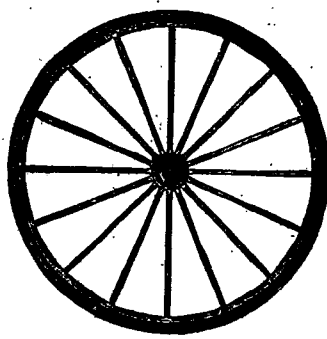


啟者特字通知本公司乃是代理輪船 保險 煤炭 各項生理
 業務生運等茲將代理之各輪船開列
 及麥羅輪船有限公司乃英國及澳洲鐵路之輪船每月開行一次
 美國 中國 滿洲 日本 小呂宋 實得力
 多美基申佳機乃是奧運打輪船公司常川 香港 中國 日
 本 檀香山 申蘭士高 又每月開往南美洲兩次
 威士丹太平洋鐵路并與奧凡國衣鐵路聯合
 又本公司可由本坡發售運送天下各國之船單此單經過 中國
 日本 美國前往歐洲回來之時經過蘇彝士河 本公司常
 有新金山及印度之煤炭發售此佈
 英一千九百一十二年八月七號 麥加里士打公司謹啟

諸君若行路一日則脚腫痛及甚苦此等危險係因脚腫致能致
 疾伏望諸君詳閱下列藥力諸君之言 于染脚腫症已歷兩年
 之久醫生及各項藥品治之不愈當
 時予已絕望上醫生四位調治無功
 于用 (Chin's Oriental Balm) 無烈
 多效藥連打噴嚏 不久便獲全愈
 烈多效藥連打噴嚏 乃是頑症
 之藥及治外症之第一良藥有如
 備損 脚風等症 此藥每樽一厘車各處藥店均有發售
 西一千九百一十二年九月九號 一三四

J. W. & T. CONNOLLY LTD, LONDON.
 THE UNION TRADING COMPANY, SINGAPORE.
 BEST RUBBER TYRES
 for Carriages and Rickshaws

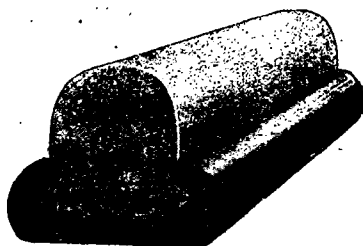
"4 4 4"



英國高路厘有限公司
 超等馬車輪極膠條
 商標 雙箭

此車輪極膠條亦坡亞法人
 力車及馬車各大商店均有
 代售舊行 諸君光顧
 幸留意焉
 新加坡總代理美隆洋行

大英一千九百一十五年正月廿一號



總代理處美隆洋行

咳嗽如有利劍

傷風咳嗽能使肺經損壞且易致肺管發炎身體久虛甚或發
 生癆症即為最可怖之症因此而死者其數較之死於戰場者尤
 多也凡患咳嗽者其身體各部必致軟弱故醫士有云切勿輕視傷
 風咳嗽須服食
 司各脫乳白
 鰵魚肝油因此
 名藥能止咳除
 嗽強健肺部使病
 弱之身體得以再
 造

SCOTT'S Emulsion



熱宜宜心肝骨中
 利所製無價之寶
 品於購買時認明漁
 夫負魚之商標凡無
 此標者皆非司各脫
 鰵魚肝油也

諸君欲得以上
 魚油之小冊請
 即往新嘉坡
 美隆洋行
 總代理處
 美隆洋行

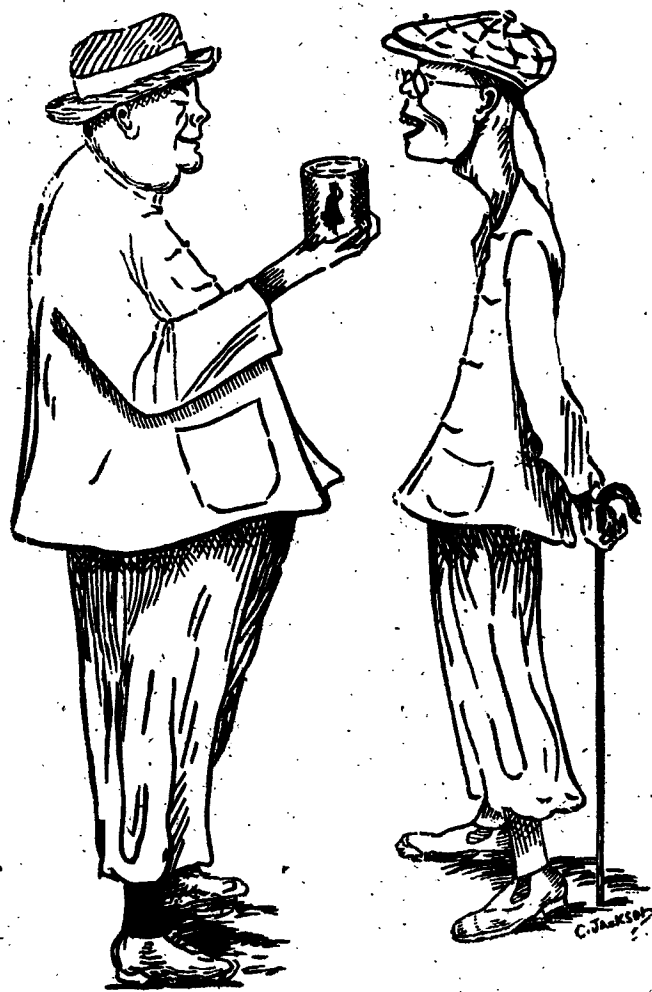


會及品飲皇大度印五主君英人供會乳牛標此
用應門而臣大務事度印門而部兵門而軍海國英代力

"Nestle and Anglo-Swiss Condensed Milk Company (London
Singapore, Penang, Kuala Lumpur, Bangkok.)"

MILKMAID MILK.

大至流銷下天乳牛標人女知通字特



以上之圖乃是身圖強壯之人向身圖衰弱之人說明得此標者有力處
令身圖強壯者因爲于得于幼時常得此標之女人標牛乳與于食
料而至今仍飲此標之牛乳當于出外遊歷時常飲女人標之罐頭牛乳
者曰原買之女人標牛乳因爲于得此標牛乳實爲最純潔與水則能
補此乃最好之牛乳及其乳皮並非濃稠及美味之牛乳而又不雜他物
倘若者爾君 欲得強壯一如上圖所繪強壯之人而不作衰弱之人則
必需飲女人標之牛乳此標牛乳天下而無不均有發售且其價廉物美
坡國各埠均常取此標牛乳以供醫院等處之用
英一千九百一十一年七月三十一號



吸

"Embassy" No. 77

枝烟之領蓋威

啓者特字通知本司甚願 諸君常購英界牌第七十七號威蓋領之標枝烟
常吸其若 諸君能將盒內之標頭收積可能換得以下各物
廿張全圖或四十張半圖可能換得銀烟枝盒一介廿張全圖或四十張半圖可
能換得銀煙盒一介廿張全圖或四十張半圖可能換得正牙銀金煙枝嘴一枝
四十張全圖或八十張半圖可能換得銀墨水筆一枝
五十張全圖或一百張半圖可能換得白銀時錶一介
六十張全圖或一百二十張半圖可能換得白銀鋼水罐一介
一百張全圖或二百張半圖可能換得銀烟枝盒一介一百二十張全圖或二百四
十張半圖可能換得時錶一介
一百六十張全圖或三百二十張半圖可能換得手錶一介
三百二十張全圖或六百四十張半圖可能換得手錶一介
一千張全圖或二千張半圖可能換得金煙枝盒一介
以上所列各物均能在本坡換領爲此甚願 諸君收積此標頭時常購
吸此標烟枝爲望此佈
英一千九百一十五年六月廿一號
英美烟枝有限公司謹啟

The Asiatic Petroleum Co. (Straits Settlements), Ltd.



標高冠



標出日



標燈



標龍



標字十



標魚

啓者特字通知本公司所售第一等名上品土油 燈油
蠟 燭及第一等五車油 諸君有欲採購者請向
下列之店號均有寄售
禧勿里芝律門牌二百四十六
號振發興
英芝律門牌三百零三號怡興
沙九那律門牌二十三號振光
英芝律門牌三十號德源成
附旁所印之圖乃係本公司商標此佈
英一千九百一十二年十二月十二號
亞沙直土油有限公司謹啟



油土標箭旗花

用煤油者注意

啓者敝公司所由運來亞沙直土油
土油銷行海內外久已馳名新嘉坡一
埠向由天德棧李源代售取價公平
重受無欺其油最合家用之標品燈火
光亮而且耐照其用度較他標者實與
別不同並可用行機器是極妙品此油
與機器油無異價值較機器油尤廉而
而合欲購者祈向新嘉坡芝律門牌
二百一十一號天德棧李源採購可
也此佈
大英一千九百十四年十二月十五號
亞沙直土油有限公司謹啟

乙卯年五月十六日叻報館刊

匯票行情

Table of exchange rates for various locations including London, India, and others, listing rates and bank names.

各埠輪船入口

Table of ship arrivals from various ports, listing ship names, companies, and arrival dates.

輪船開行

Table of ship departures, listing ship names, destinations, and departure times.

British India Steam

Navigation Coy. Ltd. APCAR LINE. 英國印度輪船有限公司告白. Advertisement for British India Steam Navigation.

N. Y. K.

告廣行船輪有司公船郵海東般尼. Advertisement for Nippon Yusen Kaisha (N.Y.K.) shipping line.

DISINFECTANT.

諸君欲重衛生預防疾病則最要者莫如常用此藥水. Advertisement for a disinfectant product.

天喜堂名老牌調經丸

Advertisement for Tian Xi Tang medicine, featuring an illustration of a man and a woman, and text describing the benefits of the medicine.

此丸在石叻專在馬交街周昌記門牌九號. Advertisement for Tian Xi Tang medicine, detailing its efficacy for various ailments.

Straits Steamship Coy, Limited.

Table of shipping schedules for Straits Steamship Coy, listing ship names, routes, and dates.

The Siam Steamship Navigation Coy, Limited.

Table of shipping schedules for The Siam Steamship Navigation Coy, listing ship names, routes, and dates.

頂上著名 金葉紅旗標 萬蘭池酒 各處酒廊有發售

印紅色之
人面小像
飲者若將
此像取下
二十四枚
載於憑照
之上到本
公司寫字
樓內即贈
以精美之
白銅時表
一枚
英一千九
百一十五
年五月十
九號

牙那吉里卸嘉泰洋行有限公司
GARNER, QUELCH & Co., LTD. RAFFLES PLACE, SINGAPORE.

電車有限公司告白

啟者本公司特字通知 諸君知悉茲將早晚電車往各段道路之時刻列下

第一段由丁律起至石叻門止 頭班車每晨六點半由丁律開行 六點半由石叻門開行 尾班車每夜十點五十分由丁律開行 十點五十四分由石叻門開行 以上之路每六分鐘有一輛來往 每夜十一點半尾班之車由石叻門開往電車公司經過勿里芝律及勿里芝律沙律

第二段由丹戎巴葛起至牙籠止 頭班車每晨六點四十四分由牙籠開行 六點四十八分由丹戎巴葛開行 尾班車每夜十點四十四分由牙籠開行 十點三十二分由丹戎巴葛開行 以上之路每八分鐘有一車來往 每夜十一點一十六分尾班之車由牙籠開往電車公司經過勿里芝律及勿里芝律沙律各搭客乘坐此車欲往丹戎巴葛者可到勿里芝律得力下車另搭他車便得勿里芝律得力之電車每夜十一點半開行

第三段由丹戎巴葛起至勿里芝律得力止 頭班車每晨六點半由丹戎巴葛開行 六點鐘由勿里芝律得力開行 尾班車每夜十一點五十六分由丹戎巴葛開行 十一點三十分由勿里芝律得力開行 以上之路每三分鐘有一輛來往 每夜十二點尾班之車由丹戎巴葛開往電車公司經過勿里芝律及勿里芝律沙律

第四段由勿里芝律起至巴耶里峇止 頭班車每晨七點鐘由勿里芝律開行 六點二十四分由巴耶里峇開行 尾班車每夜十點二十八分由勿里芝律開行 十一點零四分由巴耶里峇開行 以上之路每八分鐘有一車來往直至夜九點零四分為止已過此時則每十五分鐘有一車來往直至十一點零四分止 此夜車由勿里芝律開往勿里芝律得力乃此路之車每八分鐘有一車來往直至十一點零四分止 此夜車由勿里芝律開往勿里芝律得力乃此路之車每八分鐘有一車來往直至十一點零四分止 此夜車由勿里芝律開往勿里芝律得力乃此路之車每八分鐘有一車來往直至十一點零四分止

英一千九百一十二年六月廿九號
電車有限公司謹啟

英羅士露大醫生強精補腎丸

此丸專治男婦腎經百病夢遺淋濁腿酸膝軟脾虛腎瀉子宮虛冷

月事不調老人夜溺元陽衰憊精血枯槁膀胱濕熱陽事不舉一切腎部各症歷著神效每瓶十大元

英京律波士頓西藥公司發



商標註冊
嚴拿假冒
分售處
石叻會豐商店

楊耀宗

香馬路 大馬路 老醫生 中外第一家

花柳之毒傳染無市上九藥... 專治花柳... 搜毒丸... 白濁丸... 化毒丸... 不憂丸... 珠珀膏... 理肌散... 洗擦藥... 除毒藥

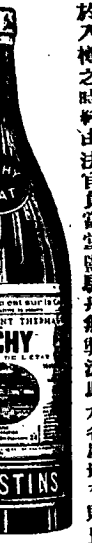
本堂花柳搜毒丸環球第一家... 搜毒丸... 白濁丸... 化毒丸... 不憂丸... 珠珀膏... 理肌散... 洗擦藥... 除毒藥

每打拾員

要聞 推舉帝為教皇之呼聲 貴州葛波羅孔教會昨忽以一...

大英新嘉坡國家 爲招人投票事照得本坡國家現欲招人...

廈門竹仔街 治症 治症 治症 治症 治症 治症 治症 治症...



VICHY CELESTINS 此維芝水乃法國政府所出水質極其清潔之可止傳染諸症且此水...

諸君購用勿被偽貨所欺爲幸 英一千九百一十五年六月七號 牙宜奴公司謹啟

示 載貨船牌 十四英寸 八英寸 四百五十雙 載客船牌 八英寸 六英寸 四百五十雙...

廈門竹仔街 治症 治症 治症 治症 治症 治症 治症 治症...

山得爾 此山得爾地藥丸治五淋二濁... 治主 老人咳嗽 肝胃不調 肚腹脹滿...

藥酒齋厥 治症 治症 治症 治症 治症 治症 治症 治症...

健胃養神 我輩家老幼常服養神汁能病者使安弱者使強獲無上之幸福凡...

赤體肥童 養神汁之法理功效 經曰心神以心爲神明之舍...

花柳平安水 解毒 治主 花柳毒瘡 楊梅瘡毒 遺精白濁...

總代理 大馬路衛安公司 羅氏藥房 價銀 大樽二元 小樽一元...

本公司選辦中西馳名靈效藥品發售 育亨固本片 人參羊肉汁 狗腎壯陽丸...

花柳平安水 解毒 治主 花柳毒瘡 楊梅瘡毒 遺精白濁...

衛安公司 總代理 大馬路衛安公司 羅氏藥房 價銀 大樽二元 小樽一元...

福建

省會開會 高等檢察廳長許時近出示招考...

演說防疫方法 四月二十九號益德會衛生部...

漳州紀聞 漳龍鐵路知事於前夜...

漳州紀聞 漳龍鐵路知事於前夜...

漳州紀聞 漳龍鐵路知事於前夜...

漳州紀聞 漳龍鐵路知事於前夜...

漳州紀聞 漳龍鐵路知事於前夜...

漳州紀聞 漳龍鐵路知事於前夜...

漳州紀聞 漳龍鐵路知事於前夜...

漳州紀聞 漳龍鐵路知事於前夜...

廣東

昨乃將兩社族長帶押在署令其調和息事...

西門口檢查生花糖 昨月之十一日下午...

擬招商開辦林木公司 粵省東北各江...

山面有煤炭發現 昨有友人因往買金山...

香港租界派案公司 香港租界開辦以來...

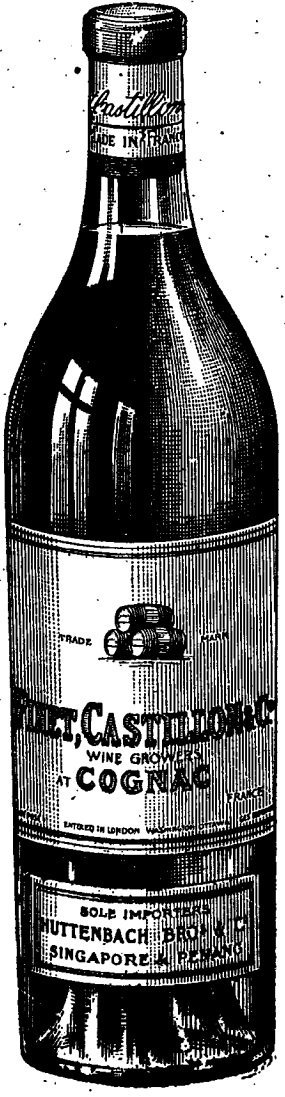
粵吏在港提解命犯 昨月之十號廣約...

退股聲明 啟者小坡梧槽門牌八十三號...

退股聲明 啟者小坡梧槽門牌八十三號...

蜂巢標 萬蘭池酒

啟者現今叻地所最通行之頂上法國蜂巢標萬蘭池酒...



延年登壽酒

此三桶標萬蘭池酒乃全球中推為最優等之品飲之能壯筋補血大有益于衛生...

- 振源興 新榮成 振源號 榮和隆 振美號 英德和 永康號 興興號

Pinet Castillon Celebrated Cognac is considered by experts to be the finest brandy. A trial will speedily convince you of its superior qualities.

雖然，粵吏但知補兵以自衛，且願知兵力圖邀美之功也。...

本館譯電

二十號英京來電云奧軍渡過某河之左岸進逼附近馬池奴模及...

京省

農商部消息 農商總長近日徵集各屬除各司派員...

湖北人之生活問題

紅茶已上市 湖南所產紅茶較湖北為佳且價廉物美...

本埠

熱心志士結團體 習務的訪函云砂勝越習務的畢...

款前大有進步者尤以砂勝越為最安巨行王長水甲必丹為首...

同籍人生有兩女一男長女已適人其弟亦年方十一歲...

承頂聲明 啟者松柏街門牌五號清源茶店生理原...

承頂聲明 啟者松柏街門牌五號清源茶店生理原...

承頂聲明 啟者小坡橫街門牌二百五十三號德...

承頂聲明 啟者小坡橫街門牌二百五十三號德...

承頂聲明 啟者小坡橫街門牌二百五十三號德...

承頂聲明 啟者小坡橫街門牌二百五十三號德...

日恒紅煙廣告 茲將各款紅煙每箱價目列下...

盧扁復生 承頂聲明 啟者小坡橫街門牌二百五十三號德...