

"Gaiety" Picture Palace

戲映大色出池雅

啟者茲有雅池映戲大班在於亞呂末實得力及芒古...

雅池映戲班主人謹啟

號八十三百九千九第



The "Lat Pau" Chinese Daily Newspaper

Telephone 300. Chinese Daily Newspaper. 號一十路門力得實勞哥在館本

ALHAMBRA

告廣戲影勝嗎南翳

啟者特字通知 諸君共鑒本戲由亦不星月一號...

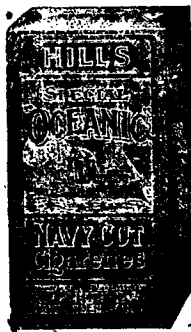
R. & J. HILL LIMITED, LONDON.

Purveyors to the House of Lords.

Contractors to the British Admiralty.

ESTABLISHED OVER 130 YEARS. TOBACCO AND CIGARETTETS.

年十三百一立設已經枝烟及烟之司公限有希底呂亞京英



此公司種及標枝乃係常供上院院用及承...

氣味并無他標可比 此種亞標之標枝每包二十枚

此標乃是特別奧底亞之尼威葛烟 枝每包十枚此種標枝其價極等級

頂上一號奧底亞之尼威葛烟每罐五 十枚此種香 名標頭之烟 枝天下市售 馳名第一諸君若經一試則必思時常服用

OBTAINABLE FROM ALL DEALERS. H. WOLSKEL & CO. SOLE AGENTS.

THE GREAT EASTERN LIFE ASSURANCE COMPANY, LIMITED.

告廣司公限有險保壽人方東大

世界之上無論戰爭抑或昇平又無輪災禍抑或豐...

生理警告

啟者本號在暹羅組織新加坡十八間...

論說

開賭與挖煤之比較

粵省以添兵之故。不得不籌餉。既有集益山儲備之開...

本館專電

本館接五號倫敦來專電云現據紐約之人謂德國...

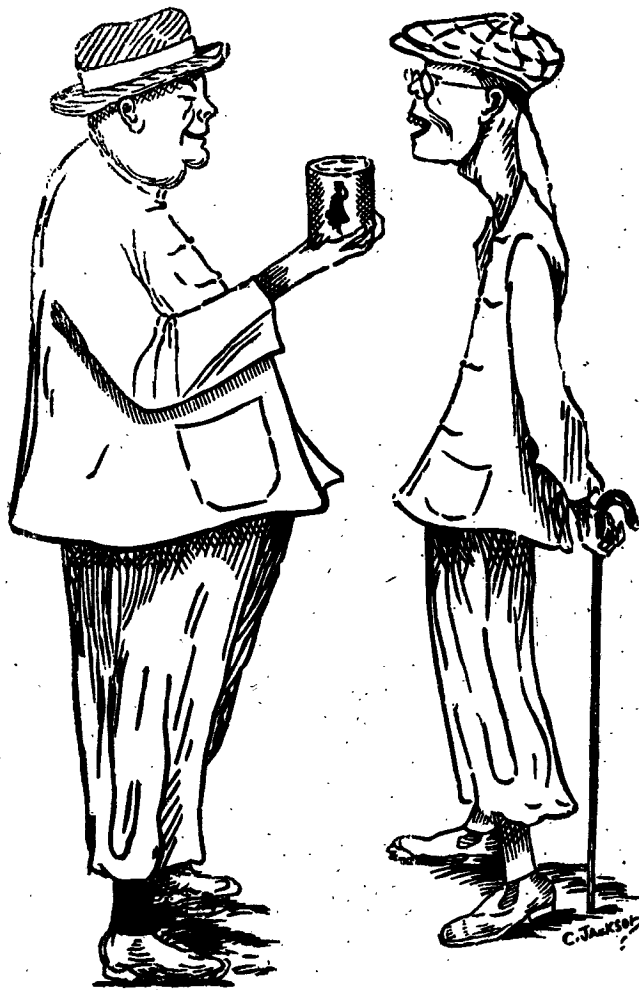


會及品飲皇大度印五主君英大供會乳牛標山
用應門衙臣大務事度印門衙部兵門衙軍海國英在芳

"Nestle and Anglo-Swiss Condensed Milk Company (London
Singapore, Penang, Kuala Lumpur, Bangkok)"

MILKMAID MILK.

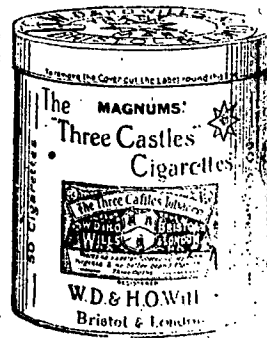
大至流銷下天乳牛標人女知通字特



以上之圖乃是身強體壯之人向身弱體衰之人說明他得勝的方途
令身強體壯是因爲于得富于幼時常得享私之女人標牛乳供于飲
料而至今仍飲此標之牛乳實于出外遊歷時常飲女人標之罐頭牛乳
名曰原質之女人標牛乳因爲于知若飲此標牛乳可免患渴飲水則能
補此乃最好生之乳及其乳皮並非濃潤及美味之牛乳而又不攪雜時
倘若諸君欲得強壯一如上圖所繪強壯之人而不作衰弱之人則
必需飲女人標之牛乳此標牛乳天下商場均有發售且四州府及本
坡國家均常取此標牛乳以供醫院等處之用

英一千九百一十一年七月三十一號

烟香之南麥吸試君諸請敬



敬者麥南烟枝係近
來頂上之製造品氣
味香醇并無燥烈熱
喉之弊蓋此烟枝乃精選峇兒尼亞最上等之烟葉所製并無雜
入他品故能芳香適口飲食宜人每罐內開有牌票二張諸君
於開用之時宜將此牌紙剪好若積至百張可交來本公司即換
給以精美盒庄銀線之類毛烟嘴一枝此等烟嘴珍貴異常且殊
別緻願諸君勿交臂失之也特此佈告



大英一千九百一十五年五月六號

英美烟枝有限公司謹啟

The Asiatic Petroleum Co. (Straits Settlements), Ltd.



敬者特字通知本公司所售第一等名上品土油 燈油
蠟 燭 及第一等名煤油 兩者有欲採購者請至
下列之店號均有發售
檳榔嶼 芝律門牌二百四十六
號振發興
英一千九百一十二年十二月十二號
亞細亞石油有限公司謹啟



油土標箭旗花

用煤油者注意
敬者敝公司親由暹羅運來花旗箭
土油銷行海外外久已馳名新嘉坡一
埠向由天慶棧李萬順代售取價公平
重更無欺其油最合家用之得品燈火
光亮而且耐照其用度較他油省儉異
別不同並可用行機器堪稱妙品此油
與機器油無異價值較機器油尤廉諸
商欲購者祈向檳榔嶼芝律門牌
二百一十一號天慶棧李萬順採辦可
也此佈

大英一千九百十四年十二月十五號
英商實業力公司謹啟

敬頌良醫

鄙人自客歲携眷星洲欲謀生業未就期三小麻忽染脚氣之症步履甚難醫藥罔效自思無法可治...

嗎根代望有利銀行告白

啟者本銀行創設有年茲將本行情形詳開如左 本行批准共備本銀一百五十萬磅 取定本銀一百一十二萬五千磅...

山得爾彌地



此山得爾彌地藥丸為治五淋二濁最見效之藥...

Sole Agent, Cheong Chee Koon, 7-A, South Bridge Road, Singapore.



諸君若行路一日則脚腫甚痛及甚苦此等危險係因脚腫致成...

電車有限公司告白

啟者本公司特字通知 諸君知悉茲將早晚電車往各段道路之時刻列下...

福至大藥行 固本補腎汁

此汁能壯腎培元能強骨固本能補先天後天之不足能使左腰右腎之靈活能復已散之元陽...

主治

- 一治腎虛氣弱陽痿精流凡腎內必有氣此汁能便口氣通能使口乳壯而運動靈能便口靈完而精液足能使口門堅固無夢遺洩之患...

價目 每瓶銀壹元伍毫 每打銀壹拾伍元

經理處 庇能新街中法藥房 吡哇小南門三昌公司...

乙卯年正月十一日

會豐商店

乙卯年四月廿五日叻報館刊

匯票行情

Table of exchange rates for various locations including London, India, and others, listing rates and bank names.

各埠輪船入口

Table of ship arrivals from various ports, listing ship names, companies, and arrival dates.

輪船開行

Table of ship departures, listing ship names, destinations, and departure times.

British India Steam

Navigation Coy. Ltd. APCAR LINE.

英國印度輪船有限公司告白... 啟者本公司之輪船即鳴家全隊輪船常川由...

N. Y. K.



啟者特字通知本公司運貨之輪船乃是... 啟者本公司之輪船即鳴家全隊輪船常川由...

DISINFECTANT

諸君欲重衛生預防疾病則最要者莫如常用此... 藥水然後購買方不至誤特此佈知

天喜堂名老牌調經丸

Advertisement for Tian Xi Tang medicine, featuring an illustration of a man and a woman, and text describing the product's benefits.

九經調經老日故授傳老之府王親某京自得方此... 取配藥周叻石佈此慎無上付理依加照費郵顯光華各洋兩

Straits Steamship Coy, Limited.

The Siam Steamship Navigation Coy, Limited.

列開各往開時日名船司公限有船輪力得實

行啟船輪司公限有船輪暹羅理代

Table of ship schedules for the Straits Steamship Coy, listing ship names, routes, and dates.

Table of ship schedules for The Siam Steamship Navigation Coy, listing ship names, routes, and dates.

福建

印花票大暢銷 近日省城舖店一項須用印花票萬餘金其他如各店之賬簿各稅契據約字據理財家每月至少得數十萬金近日各稅店舖對於印花票者已應接不暇矣...

探獲須照條例 容親形廣東香山縣人民向巡按使稟請開探縣東游塘金砂礦等情并送公費礦區圖到署批云查該人民既以股份有限公司辦理名義稟請探礦究該公司共集股本若干現在已收若干儲存何處是否全係本國人資本發起...

沈左二公祠之開拜 沈文肅左文襄二公祠建於馬江海潮寺隔壁年例春祭集船政局及海軍學校各職員於該祠行團拜禮今年擇四月十號(即舊曆二月二十六)為春祭之期並召詳昇班副到該祠演一日夜云...

女公子靈柩還鄉 護軍便女公子於去年十二月卒於閩野城內慶壽寺隔壁時省城陸二世子行宮內為設靈之所門前有衛士二人荷槍每七均有僧道念經超度殆猶未能免俗五號為靈柩還鄉之期軍中人送者頗多...

學生戲 學生戲之有民衆聞人皆名爲學生戲也兩廣之頗有歡迎之者近又有開明演劇出現其言係聯絡共進會俱樂部中人物出而爲之四月六七號兩日在浙江會館開演正劇爲兄弟恩怨夫妻仇讐史劇劇爲官海潮紅粉初入場券一等七角二等五角票約券則減半然究社會能受其文明輸入否余(訪員)不得而知也此亦學生之熱心也此春假期間亦不願開演云

拘獲假冒偵探案之入犯 警察廳詳巡按便云爲解請訊辦案據第六區分署長曹鳳麟詳稱本年四月十五夜一時許據十二區偵探員潘福南四區偵探員杜成帶同事主知會警察在西門口二馬路源安客棧獲獲強盜衣物四名帶署詢據事主一稱潘福南年三十三歲開平人係潘萬年職班伙夫在長堤與友人陳遂欲往茶居品茗行至先施公司前被劫案之男子四人自稱偵探邀民到客棧有事商酌民等長其兇暴遂同到二馬路源安客棧前不料伊等強將潘福南之烏布衫一件身上銀毫二角掠去

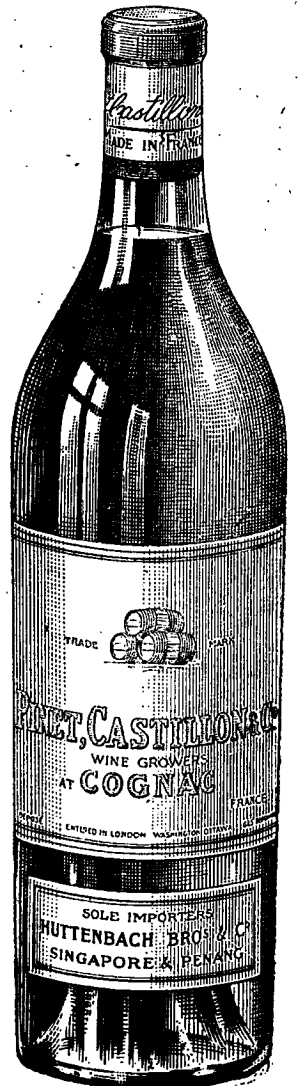
復在源安客棧內迫民將棉紗褲脫去幸遇偵探員潘福南等察知故會同警將該匪等逮捕帶區請將原物給領等語一稱陳遂年二十二歲番禺人前與馮斗南同買之匪供一稱黎配青即阿添年二十五歲增城人係巡按使偵探其緣人昨因鄰其之友失一包款騙民代查在長堤見伊二人知爲竊匪故命其代尋伊隨民到源安客棧自願將衣褲脫下作按明日將所失物票交出然後領回衣褲不料伊等暗通偵探誘民等強掠衣物帶匪等供一稱李就年二十二歲南海人前供與黎配青同稱李就年二十五歲番禺人前在華利棧與黎配青同稱黎配青等三人在長堤散步路過到案之二人不知黎配青與伊有何關係向到源安客棧見伊二人將衣褲脫下確不知其何原因在伊身上搜出銀毫等供一供江源年二十六歲南海人係李就之友昨日始由鄉抵省供與李就同查胃充探探人衣衣物比之尋常竊盜罪應加重惟黎配青等雖不強掠馮斗南等衣物而馮斗南等確証確確且偵探潘福南亦稱黎配青等爲慣竊匪之徒案非訊明未便輕縱除飭偵探員潘福南等先行回區偵訊外理合將原被劫者馮斗南等六名衣褲二件及黎配青等身上搜出銀毫九顆一併解請訊辦等情據此應長官即飭員提訊據原告馮斗南供現無住址職業是日與陳遂行至先施公司附近遇現獲案之黎配青等即黎配青係偵探民係同鄉友勸黎配青等用十元不遂即被糾同馮斗南等至源安客棧樓上即由黎配青檢出所穿之棉紗褲褲將所穿之棉紗褲褲換去仍假翌日將款勒令照數等語又據陳遂供現無職業住址是日與馮斗南偕行因被勒索使用十元不遂遂至源安客棧門首即被勒身身之烏布衫褲脫下由現獲案之李就手李就等語黎配青等前曾犯竊案名黎三江渡頭貨車路過李就江源等同行因見伊二人形迹甚爲可疑上前詰問馮斗南等即馮斗南等即犯竊案名黎三江渡頭貨車路過李就江源等同行因見伊二人形迹甚爲可疑...

和留宿材之笑話 印花稅罰款因有五成充實故各區警察督實力奉行除貨物入城須領稅外且須索貨單閱者此向係守應爾昨有烟木一口扛至街邊街北頭該處警察喝令停放將車查閱作工對以我等皆苦力工人單據非我等所管該警察欲令將烟木扛回二區署作工不允遂與之同回烟材店查問烟木則乘在路旁迨至該店云此烟乃某領守便看中人代買係送往三多星三號門牌某官宅中需用已開單貼印花交主家粘去爾若要看可往該宅索閱惟是主家擇定時辰入冷今爾當街扣留阻快時刻本店不負其責如印花未貼及貼不足則應受罰罰警察聞言瞪目結舌而去

又有請承全省屠牛捐者 商人余逢泰昨具稟巡按使署請酌二十萬元請承辦全省屠牛捐李使批稟以奉全省屠牛捐該商繳之餉數目較分商批辦爲多惟所稱現在省河及各屬餉數統計不過一十七萬元是否的確該商所稱項是否確實且此項捐款各屬均定爲地方警學等費之用如歸總商承應如何分撥以免地方經費無着批令候飭財政廳查明妥議辦法再行核准云

廣東

復在源安客棧內迫民將棉紗褲脫去幸遇偵探員潘福南等察知故會同警將該匪等逮捕帶區請將原物給領等語一稱陳遂年二十二歲番禺人前與馮斗南同買之匪供一稱黎配青即阿添年二十五歲增城人係巡按使偵探其緣人昨因鄰其之友失一包款騙民代查在長堤見伊二人知爲竊匪故命其代尋伊隨民到源安客棧自願將衣褲脫下作按明日將所失物票交出然後領回衣褲不料伊等暗通偵探誘民等強掠衣物帶匪等供一稱李就年二十二歲南海人前供與黎配青同稱李就年二十五歲番禺人前在華利棧與黎配青同稱黎配青等三人在長堤散步路過到案之二人不知黎配青與伊有何關係向到源安客棧見伊二人將衣褲脫下確不知其何原因在伊身上搜出銀毫等供一供江源年二十六歲南海人係李就之友昨日始由鄉抵省供與李就同查胃充探探人衣衣物比之尋常竊盜罪應加重惟黎配青等雖不強掠馮斗南等衣物而馮斗南等確証確確且偵探潘福南亦稱黎配青等爲慣竊匪之徒案非訊明未便輕縱除飭偵探員潘福南等先行回區偵訊外理合將原被劫者馮斗南等六名衣褲二件及黎配青等身上搜出銀毫九顆一併解請訊辦等情據此應長官即飭員提訊據原告馮斗南供現無住址職業是日與陳遂行至先施公司附近遇現獲案之黎配青等即黎配青係偵探民係同鄉友勸黎配青等用十元不遂即被糾同馮斗南等至源安客棧樓上即由黎配青檢出所穿之棉紗褲褲將所穿之棉紗褲褲換去仍假翌日將款勒令照數等語又據陳遂供現無職業住址是日與馮斗南偕行因被勒索使用十元不遂遂至源安客棧門首即被勒身身之烏布衫褲脫下由現獲案之李就手李就等語黎配青等前曾犯竊案名黎三江渡頭貨車路過李就江源等同行因見伊二人形迹甚爲可疑上前詰問馮斗南等即馮斗南等即犯竊案名黎三江渡頭貨車路過李就江源等同行因見伊二人形迹甚爲可疑...



延年益壽酒 此三桶標萬蘭池酒乃全球中推爲最優等之品飲之能壯筋補血大有益于衛生而且質純味香價值相宜諸君請嘗試之方知言之不謬也 大英一千九百一十五年五月十九號 振源興 新榮成 振源號 榮和隆 振美號 興德和 承康號 錦興號 及各大牌酒舖均有發售 諸君光顧請移玉趾此佈 翰典目兄弟公司謹啟

蜂巢標 萬蘭池酒

啟者現今叻地所最通行之頂上法國蜂巢標萬蘭池酒係由法國直接寄來惟一代理人東方代理有限公司 寫字樓設在新嘉坡勞民申律門牌一百零A 英一千九百一十五年五月十七號

本館譯電

三號東京來電云... 奧軍克復... 同日來電云... 奧軍克復... 同日來電云... 奧軍克復...

選電

○袁總統令... 袁總統令... 袁總統令... 袁總統令...

○政府命... 政府命... 政府命... 政府命... 政府命...

本埠

○榮術錫... 榮術錫... 榮術錫... 榮術錫... 榮術錫... 榮術錫...

此重可... 此重可... 此重可... 此重可... 此重可... 此重可...



工部局告白... 工部局告白... 工部局告白... 工部局告白... 工部局告白...

大英欽命... 大英欽命... 大英欽命... 大英欽命... 大英欽命...

承頂聲明... 承頂聲明... 承頂聲明... 承頂聲明... 承頂聲明...

乙卯年四月十九日... 乙卯年四月十九日... 乙卯年四月十九日... 乙卯年四月十九日... 乙卯年四月十九日...