

"Gaiety" Picture Palace

戲映大色出池雅

啟者茲有雅池映戲大班在於亞呂木實得力及芒古加荷者戲園之內...

輪船招租
啟者本公司常有機器中紅船招租...

號六十三百九千九第



The "Lat Pau" Chinese Daily Newspaper

Telephone 380. Chinese Daily Newspaper.

ALHAMBRA

告廣戲影勝嗎南翳

啟者特字通知 諸君共鑒本戲由亦不月一號起遷往...

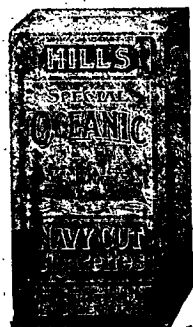
R. & J. HILL LIMITED, LONDON.

Purveyors to the House of Lords.

ESTABLISHED OVER 130 YEARS. TOBACCO AND CIGARETTETS.

Contractors to the British Admiralty.

年十三百一立設已經枝烟及烟之司公限有希底呂亞京英



此公司煙及煙枝乃係常供上層階級用及承...

氣味并無他種可比
此種亞亞標之煙枝每包二十枝

此標乃是特別奧地亞之尼威葛烟
枝每包十枝此種煙枝其價值等級

頂上一號奧地亞之尼威葛烟每罐五
十枝此種著
名標頭之烟
枝天下市場
馳名第一諸君若經一試則必思時常購用

OBTAINABLE FROM ALL DEALERS. H. WOLSKEL & Co. SOLE AGENTS

THE GREAT EASTERN LIFE ASSURANCE COMPANY, LIMITED.

告廣司公限有險保壽人方東大

世界之上無論戰爭劫或昇平又無論災疫劫或豐
饒而本公司人壽保險之項每元仍可值足一百占
之數似此營業豈他項生理所能望其肩背乎
大東方人壽保險有限公司總寫字樓設在新加坡
羽因芝士打之房屋(隨如係君所建)而英京之寫
字樓則設在倫敦伊地之烏爾門牌三十二號
本公司繳交倫敦最著之存項計二萬磅所有各項
事件均照英國保險公司例而行
本公司出保之法甚為妥善
本公司時有款項出貸與人
本公司所給予經紀人之用(人勞資甚為豐贍
諸君欲知其一切詳細情形者可至本公司向協理
兼司理人下下芝花君查詢便悉特此佈告
大英一千九百一十五年五月十七號
大東方人壽保險有限公司謹啟

生理聲告

啟者本號在暹羅城新加坡十八號門牌六十三號開創...

代論

論內債與外債比較利害得失之懸殊

今使國家人民富庶。物產豐盈。廣入贏餘。用度充足。固無
論已。其或地瘠民窮。計臣束手。然通事節者。量入為出。
不事假貸。尚能彌補。亦足稱幸。曠當此外債日增。內政待
舉。省無可省。無無可節。有時出於借債之一途。則國用立
匱者。豈真長國家者不知借債非長治久安之策哉。夫亦迫
於時勢之困窮。有不得不然者耳。嘗考前清季世。度支匱乏

本館譯電

三十一號英京來電云官軍捕獲所稱稱英軍於五月廿八號查知
土國機器師在於國內埋有地雷於是英軍將計就計即用其地雷
反炸之遂成大功是日下午土軍奮勇而前欲得盛滿一所然卒被
我軍以鎗尾刃將其戰退并將空軍回土軍遂即請降同時又有
大隊土軍進前欲襲我軍幸時月色甚明因我軍所見即以炮對
準擊之遂將土軍擊死傷之眾最少亦有二千人我軍死者不過
三百人之數翌日土軍復來攻二次然已無甚能力我軍略施
抗遂得將其逐退至廿八號英軍法軍亦在土軍戰線之左傍奪得
險要之所土軍雖屢敗攻卒被我之炮隊所阻又於某處攻擊法軍
然亦敗走○一號來電云羅馬電稱意軍現在依然前線在自勞
戰線奪得下鄂北方一險要之山峯此峯乃管領奧國新集之勇
里奴炮台者是役也係為炮隊之功現在意之步履堅勁異常加尼
耶戰線之奧軍已攻攻文治居勞處之山路意軍即以亞路路軍
擊之遂將敵人戰意之損失向無多今意軍已顯出其最上等
之武勇精神矣○一號來電云官軍捕獲所稱稱英軍於五月廿八號
運糧境并槍斃之某山上發見尼申軍部飛機在於空中來往又報
有數架飛機然非飛機所礙也○廿一號來電云官軍捕獲所稱
外鄂捕獲兀斯現暫留於他處進行因其兩日近日自德意德因
邊勞所致欲欲暫留於他處進行因其兩日近日自德意德因
邊勞所致欲欲暫留於他處進行因其兩日近日自德意德因

# 福至大藥行 固本補腎汁

# 會豐商店

此汁能壯腎培元能強骨固本能補先天後天之不足能使左腰右腎之靈活能復已散之元陽能生欲絕之真陰有病者能使之無病無子者能使之有子能使水火能相濟而挽色慾之傷殘能使胃口增加而振老年之痿敗誠功參造化普救眾生之妙藥也

### 主治

- 一治腎虛氣弱陽痿精流凡腎內必有氣此汁能使口氣強健使口乳壯而運動靈能便口強完而精液足能使口門堅固無夢遺洩之患能使口舌靈潤有多男強種之占
- 一治口枯血少少壯事不與凡口內必有血此汁能使口內血源壯旺血液清潔至血源壯旺則所生多是男兒且身體必魁梧雄健至血液清潔則所生男兒必聰明秀雅此研究家著為一定之理也今此汁兼具兩能誠為最妙之至寶也
- 一治頭暈目眩偏正頭風或時見天烏地黑或時見滿天星牙一服此汁各病盡除
- 一治腰背疼痛坐臥不安夜睡轉側時覺板強久坐起立腰即痠痛及一切腰腎之病
- 一治神魂不安心中忪忪目昏花迎風淚流齒牙發軟咀嚼無力口舌腥邪耳聾閉塞耳鳴耳聾等症
- 一治婦女子宮寒冷久無子嗣經期不定赤白帶下經前腹痛經後腹痛等症
- 一治老人夜尿元氣漸衰腎水久虧腎火漸微等症 口代腎 ○代汁
- 腎元虧損 腎部勞傷 腎虛氣喘 腎冷精流
- 腎虧腿軟 腎弱腰痠 腎傷陽痿 腎衰神衰
- 腎寒液薄 腎燥精干 腎枯無子 腎衰形瘦
- 腎傷本痛 腎脫白淫 腎家各病 悉為主治

價目 每瓶銀壹元伍毫 每打銀壹拾伍元

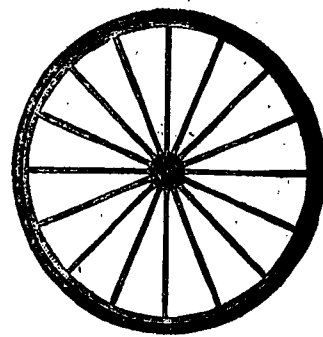
### 經理處

- 星架坡大馬路會豐商店
- 庇能埠新街中法藥房
- 峇株小南門三昌公司
- 檳榔嶼北街會豐商店
- 泗水陳地街會豐商店
- 太平會豐商店
- 安順漢昌藥房
- 吉隆利華商店
- 小坡會豐商店
- 各埠大藥房洋貨舖均有代售

乙卯年正月十一日

J. W. & T. CONNOLLY LTD, LONDON.  
THE UNION TRADING COMPANY, SINGAPORE.  
SOLE AGENTS. BEST RUBBER TYRES for Carriages and Rickshaws

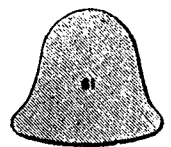
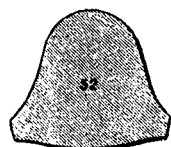
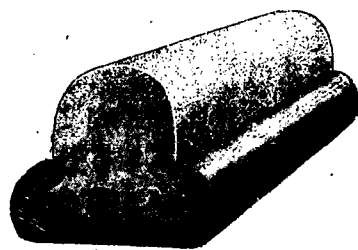
"4 4 4"



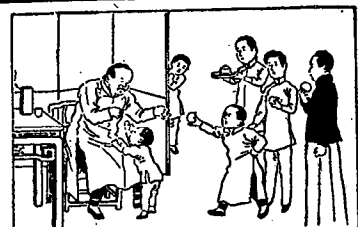
英國高路厘有限公司  
超等馬車輪極膠条  
商標雙弩

此車輪極膠条奔坡所法人力車及馬車各大商店均有代售請向 諸君光顧 幸留意焉  
新加坡總代理 美隆洋行

大英一千九百一十五年正月廿一號



總代理處 美隆洋行



有強健之兒孫者為極樂之人

舉世企慕有強健兒孫之人是以君當設法使兒孫身體強健也但正如樹木然非得日光與雨水不能生長君之兒孫如不服司各脫乳白鰵魚肝油亦不能克償所願因此藥能強骨生肌補腦益體也故若君之小孩身弱患肺病 血虧或骨症 當立即使服司各脫乳白鰵魚肝油切勿遲延為要服後其小孩之身體必變為強健快樂四肢有力背脊挺直能使君於老年時得增快樂

SCOTT'S Emulsion



然切勿以好商牟利之圖而誤與小孩以損其身體須於封面上認明漁夫負魚圖凡無此圖者即非真貨

如欲知此藥詳情請向上海四川路五十三號美隆洋行內便有小書一册寄奉信內請註明於何種報紙見此廣告為盼

請君欲得以上  
魚油之小書  
即往新加坡  
總代理處  
美隆洋行



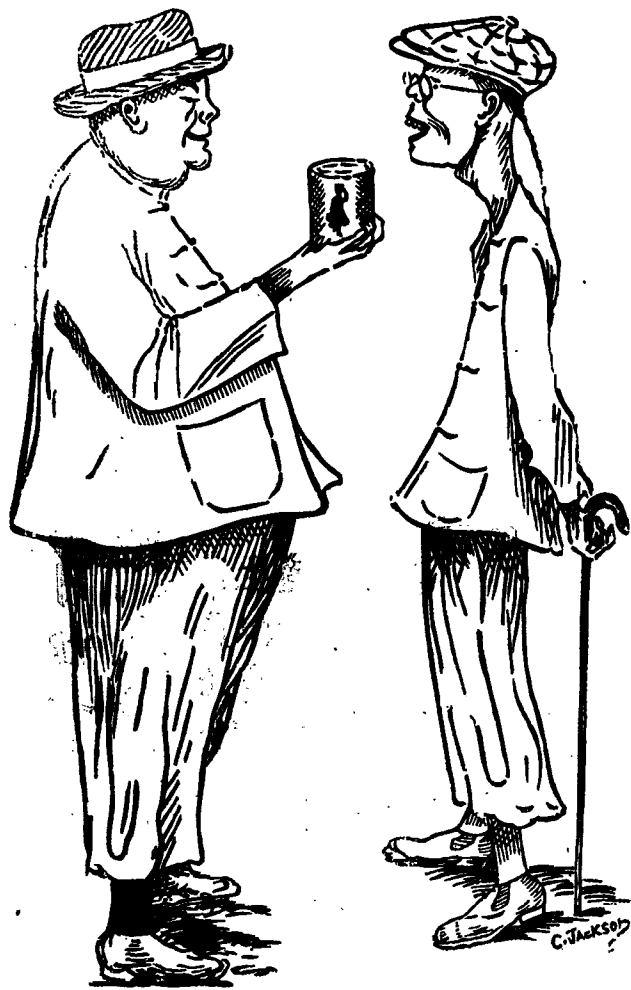


會及品飲皇大度印五主君英大供會乳牛標此  
用應門西臣大務事度印門西部兵門西軍海國英供水

"Nestle and Anglo-Swiss Condensed Milk Company (London)  
Singapore, Penang, Kuala Lumpur, Bangkok"

# MILKMAID MILK.

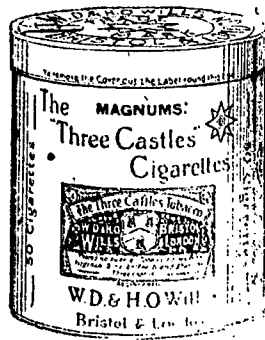
大至流銷下天乳牛標人女知通字特



以上之圖乃是身體強壯之人向身體衰弱之人說明得購此有力之  
 全身強壯是謂因爲于母于幼時常將滋潤之女人標牛乳供于飲  
 料而至今仍飲此標之牛乳實于出外遊歷時常飲女人標之罐頭牛乳  
 各日原買之女人標牛乳因爲于知若飲此標牛乳可免患痢疾水腫症  
 痛此乃最好之牛乳及其乳皮並非濃稠及香味之牛乳而又不攪雜  
 倘若諸君欲得強壯一如上圖所繪強壯之人而不作衰弱之人則  
 必常飲女人標之牛乳此標牛乳天下兩端均有發售而且四州府及本  
 坡國家均常取此標牛乳以供醫院等處之用

英一千九百一十年七月三十一號

## 烟香之南麥吸試君諸請敬



敬者麥南烟枝係近  
 來頂上之製造品氣  
 味香醇并無燥烈熱  
 喉之弊重此烟枝乃精選峇兒尼亞最上等之烟葉所製并無雜  
 入他品故能芳香適口吸食宜人每罐內附有牌紙二張 請君  
 於開用之時宜將此牌紙藏好若積至百張可交來本公司即換  
 給以精美盆庄銀像之類毛煙嘴一枝此等煙嘴珍貴異常且乘  
 別線單 請君勿交臂失之也特此佈告

大英一千九百一十五年五月六號

英美烟枝有限公司謹啟



## The Asiatic Petroleum Co. (Straits Settlements), Ltd.



標高冠



標出日



標燈



標龍



標字十



標魚

敬者特字通知本公司所售第一等名上品土油 燈油  
 蠟 燭及第一等名煤油 諸君有欲採購者請向  
 下列之店號均有寄沽  
 檳榔嶼芝律門牌二百四十六  
 號振發興  
 英芝律門牌三百零三號怡興  
 沙九律門牌二十三號振光  
 英芝律門牌三十號恒源成  
 附旁所印之圖乃係本公司商標此佈  
 英一千九百一十二年十二月十二號  
 亞沙直土油有限公司謹啟



## 油土標箭旗花

用煤油者注意  
 敬者敝公司親由暹羅運來花旗箭標  
 土油銷行海內外久已馳名新加坡一  
 埠向由天德棧李嘉慶代售價公平  
 重更無欺其油最合家用之極品燈火  
 光亮而且耐照其用度較他油省儉與  
 別不同並可用行機器堪稱妙品此油  
 與機器油無異其價值較機器油尤廉諸  
 商欲購者祈向檳榔嶼芝律門牌  
 二百一十一號天德棧李嘉慶探購可  
 也此佈

大英一千九百十四年十二月十五號  
 英商實德力公司謹啟

要聞

支出計其甚詳... 審計院為審查中央各機關人員薪俸起見...

調查各省官業... 官督事業於財政有重大之關係...

免道人之罪... 司法部昨分飭京外各法院...

民事審判之辦法... 司法部昨分飭京外各高等審判廳...

啟者若故路門牌五十三號... 號萬裕豐號包生意原是萬...

退股人

韓福華 乾裕興 馮運標 金有清 馮子成 南瑞記 馮貴福 韓福興

摩打車出售

啟者茲奉命有兩輛摩打車一輛欲出售與人此車用僅十二個月之久...

頂上著名 金葉紅旗標

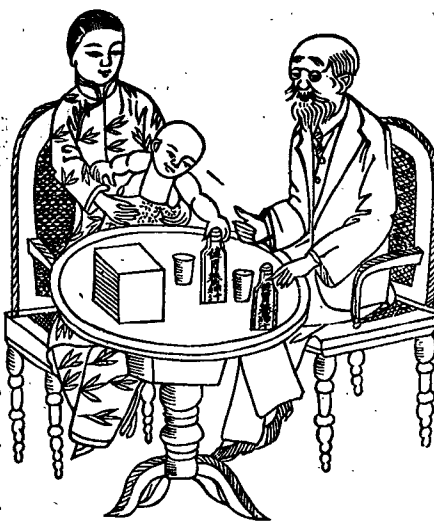
萬蘭池酒 各處酒廊有售

此像取下 飲者若將 人面小像 印紅色之 二十四枚 載於憑照 之上到本 公司寫字 樓內即贈 以精美之 白銅時表 一枚 英一千九 百一十五年 五月十日 九號

司公限有行洋泰嘉即里吉那牙 GARNER, QUELCH & Co., LTD. RAFFLES PLACE, SINGAPORE.

建國日養

我輩家老幼常服養神汁能病者使安弱者使強獲無上之幸福凡人以



身辭康健者不可不常服此汁其功效之敏捷請服之方知吾言不謬也

養神汁之法理功效說 經曰心藏神以心為神明之舍而神即精氣之所化也...

治主 胃氣不調 嘔吐呃逆 肝胃不和 嘔吐酸水 肝胃不和 嘔吐酸水...

Advertisement for '花柳平安水' (Flower and Willow Peace Water) by '衛安公司' (Wei An Company). Includes a list of various medicines and their uses.



福建

巡按使批詞 公立法政學校中學畢業生與愛滄景請...

△計算不合審計規則 福州標務局局長葉大耀稟送計算書...

△安慶官洲者 閩侯縣甘榜鄉農民洪兆康稟請官出贖准予...

△控律師欠債不還 閩侯縣民婦許徐氏稟訴律師高贊鼎欠...

△關於運動會之種種 第一係城東小學學生黃玉和...

△巡按使閉會訓詞 此次運動諸生固能善體此意知振作向武...

△探友離走之便勝者 第一係閩侯城西兩小學校之選手...

△探友離走之便勝者 第一係閩侯城西兩小學校之選手...

△探友離走之便勝者 第一係閩侯城西兩小學校之選手...

△探友離走之便勝者 第一係閩侯城西兩小學校之選手...

△探友離走之便勝者 第一係閩侯城西兩小學校之選手...

△探友離走之便勝者 第一係閩侯城西兩小學校之選手...

不荷敢放其家發君且剛復任性每赴友人宴座客有敢行者輒面...

米埠永安堂新請免貼印花 省城米埠永安堂來函...

中央實政之盜案 上將李巡按使會銜通飭所屬...

省城又見擄拐案 昨日昨被擄案里內超獲獲匪...

Advertisement for DEWAR'S WHISKY featuring a bottle image and text: 藍標 DEWAR'S WHISKY EXTRA SPECIAL... 此藍標威實杞酒乃上頂之品...

Advertisement for Beehive Brandy: 蜂窠標 萬蘭池酒... 啟者現今叻地所最通行之頂上法國蜂窠標萬蘭池酒...

選電

前廣東財政廳長嚴家熾昨日親見袁總統... 袁總統著查已裁撤人舊日事業以便妥為安置... 稅務處改為稅務衙門直由財政部統轄... 李士偉任爲中口實業公司總理... 新任廣東財政廳長劉慶堂初十由北京起程赴任...

京省

教育部注意課程與教科書... 近日教育部中事務大有積極進行之概... 討論課程說 小學課程問題喧騰已久... 派上清總統以經書爲中華國粹必須保全...

本埠

京兆所屬之農產本部尙未徵集檢查相繼抄錄... 湖北教育比較... 各學校之悲觀 鄂省各縣教育經費全恃鹽運... 道視學之委派 段巡按以道視學員除江漢道...

本埠

急公好義 印度來信云馬得利督署近接公爵伊士及... 德款而逃 閩人曾武寓居牛車水其街向在街邊擺賣... 瓜菜爲業頗有蓄積者姓洪姓游去年十二月間曾在牛車水...

本埠

小販吃虧 潮人某甲向在桂蘭街邊擺賣熟食爲業... 十爭九爲錢 小坡新街某妓院昨晚十一點鐘院內有... 因起貨而械鬥 昨晚新巴剎馬車街有潮人所開之某...

憲

大英欽命新嘉坡輔政使司 爲招人投票事照得本坡國家... 現欲招人入票承充工役爲此示仰商民人等一體知悉... 凡欲承充者其票當于一千九百一十五年四月十六號...

示

大英新嘉坡國家 爲招人投票事照得本坡國家現欲招人... 入票承充一千九百一十六年一千九百一十七年一千九百... 一十八年所給貨物 載客船 捕魚船 船四種牌照...

示

大英新嘉坡地稅司 爲曉諭事照得本坡所有活牙及大呀... 蘭之地現經 督憲及地稅局按照官地章程或照照牙蘭條款... 將其地稅概行修改編列或自一千九百一十五年四月十六號...

示

要重遷出投 啟者茲定於西曆四月十二號拜六上午... 十一點鐘在本館內拍賣舊船全副此船於學校及一切人均最... 合用如欲過騰北京官語更爲合式或其素通正音欲學英語者亦...

承頂聲明

承頂聲明 啟者本坡寶龍街門牌五十九號源和美... 小酒牌生理原係洪中和開創今洪中和志願別業願將源和美小... 酒牌及店底家器項與陳長生陳金銀承受其項即日交清任從改...

授受聲明

授受聲明 啟者直落亞逸街門牌六十六號成合號什... 貨店生理原係許勝記開創今許勝記願將成合號什貨店生理全... 盤算明所有開創所得之項即日當公親面前收訖清楚自今以後...

生理聲明

生理聲明 啟者小坡米芝律門牌五號客十一號盛隆... 生理內有何香洲于庚子年承林林業所占股份在本號當協理之... 職至癸卯年間何香洲將自己股份名字自行退出輸入何香洲之...

頂上鮮牛奶發售

頂上鮮牛奶發售 啟者本廠所出之鮮牛奶保其係上等之貨能與叻地他家所製... 之上貨相同茲將交到各貨價目開列如左 鮮牛奶每罐價銀二角...

入股聲明

入股聲明 啟者賭開口德祥酒公司及鐵巴口德祥... 棧酒牌生理向係莊聲與王雲閣同創因王雲閣願將股份由莊聲... 音一人承受交易清楚後即由莊聲音到德祥酒公司記在莊生二人...

承頂聲明

承頂聲明 啟者本坡寶龍街門牌五十九號源和美... 小酒牌生理原係洪中和開創今洪中和志願別業願將源和美小... 酒牌及店底家器項與陳長生陳金銀承受其項即日交清任從改...