

"Gaiety" Picture Palace

戲映大色出池雅

啟者本池映戲大班在於亞月木實得力及芒古...

輪船招租 啟者本公司常有機器中紅船招租...

號二十三百九千九第

叻報

The "Lat Pau" Chinese Daily Newspaper

Telephone 330. Chinese Daily Newspaper.

ALHAMBRA

告廣戲影勝嗎南翳

啟者特字通知 諸君共鑒本戲亦不月一號...

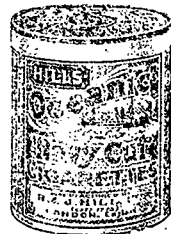
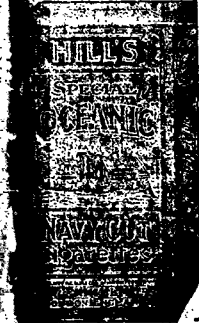
R. & J. HILL LIMITED, LONDON.

Purveyors to the House of Lords.

ESTABLISHED OVER 130 YEARS. TOBACCO AND CIGARETTETS.

Contractors to the British Admiralty.

年十三百一立設已經枝烟之司公限有希底呂亞京英



此種亞渣標之烟每包二十枝...

氣味并無他標可比...

此標乃是特別奧地亞之尼威...

頂上一號奧地亞之尼威...

OBTAINABLE FROM ALL DEALERS H. WOLFFEL & CO. SOLE AGENTS

THE GREAT EASTERN LIFE ASSURANCE COMPANY, LIMITED.

告廣司公限有險保壽人方東大

世界之上無端戰爭或昇平又無端災禍或豐...

本公司時有款項出貸與人...

輪船行期

啟者日本郵船常川加吉打...

生理廣告

啟者本號在暹羅新加坡十八間...

論說

華商振興航業之絕好機會

或有難之者曰。子之所言。其理由誠充足矣...

本館譯電

廿六號東京來電云有英國輪船名...

京省

王師長來京中斷大總統...

楊耀宗 楊耀宗

花柳之毒傳染無窮市上九藥無多有上無實有等急於取巧妄用瀉藥斷種其藥延果終身不知凡幾誠為可嘆也本堂專心研究中西妙藥贈醫多年精製花柳存心益求精製心丸藥治花柳各症實效百發百中良藥不論花柳等症請為試之方知不謬本堂醫法內外有方不致延毒之虞

花柳須知 八寶 花柳 速愈 包愈 止痛 解毒 立止 正氣 萬應 宿疾 除毒 拔毒 生肌 洗擦 天下第一

搜毒 骨痛 白濁 化毒 不憂 珠珀 理口 除毒 癩藥

本堂花柳搜毒丸環球第一家良藥... 此丸專治花柳毒... 功效神速... 每瓶一元...

固精丸 壯陽補腎 固本培元 功效顯著... 每打拾員

英羅士露大醫生強精補腎丸

商標註冊



嚴拿假冒

此丸專治男婦腎經百病... 腰酸膝軟 脾虛腎瀉 子宮虛冷 事不調 老人夜溺 元陽衰憊 精血枯槁 膀胱濕熱 陽事不舉 一切腎部各症 應籌神效 每瓶一元 每打十大元


天津波士頓西藥公司

發行處 叻石 會豐商店

分店：泗水三昌公司、吧城三昌公司、三打冷五洲藥房、麻六甲安樂藥房、庇能中法藥房、太平會豐商店、坤甸中法藥房、安南中法藥房、小坡會豐商店

血枯之症能使身體各部虧弱致患血薄、氣衰、癩癧、皮膚症以及四肢無力等病如服司各脫乳白鱈魚肝油則血分變濃身體轉強諸病悉去矣

君如血分不足苟不服食司各脫乳白鱈魚肝油必致體弱生病



司各脫乳白鱈魚肝油於近四十年中使衰弱之小孩與成人得享健康救人無算實為環球無雙之聖藥也

熱切注意勿受偽品之欺買時請認明封面上漁夫負魚之商標凡無此商標者非司各脫

如欲知此藥詳情請函至上海四川路五十三號茂生洋行內便有小書一册寄奉信內請述明於何種紙見此告白為盼

總代理 叻石 會豐商店

J. W. & T. CONNOLLY LTD, LONDON.

SOLE AGENTS. THE UNION TRADING COMPANY, SINGAPORE.

BEST RUBBER TYRES for Carriages and Rickshaws

"4 4 4"



英國高路厘有限公司 超等馬車輪極膠條

商標 雙弩

此車輪極膠條奔坡而法人力車及馬車各大商店均有代售請向 諸君光顧 幸留意焉

新加坡總代理 美隆洋行

大英一千九百一十五年正月廿一號

總代理處 美隆洋行

叻報附張

每日隨報附送
星房虛昴停刊

專件

地方自治試行條例施行規則

續昨
四月十四日公佈

第十三條 從前已辦自治地方所有公款公產或地方公益現由縣知事管理或收者不問現供何種用途應准前條之規定詳細查明開列清單

第十四條 無論從前已辦自治具有私人因地方公益事宜捐助之財產合於地方自治試行條例第二十九條之規定者應由縣知事依左列各款詳細調查開列清單 一財產之種類及價格 二捐助者之姓名 三捐助之年月日 四指定之用途 五現在該財產屬於何人之管理及其用途

第十五條 縣知事依第九條至第十四條規定調查自治事宜及自治經費完竣後應將各種表冊詳報縣知事

第十六條 該管長官接受該行政區域內各縣知事詳報自治事宜及自治經費之調查表冊應詳報內務部

第十七條 自治事宜之整理及提倡

第十八條 該管長官應詳報行政區域內各縣知事報告戶口清冊後應依地方自治試行條例第二條之規定算定一縣戶口之平均額及一區戶口之平均額通知各縣知事

第十九條 縣知事應受前條之通知後應就該縣各自治區計算其多於平均額若干倍以上或未滿平均額分別各區應為某級合編制自治區或單獨自治區通知各該區之紳士 應為單獨編制之自治區地方自治試行條例第二條第四項之規定應為合編制自治區者該區之協理應由該區紳士報告縣知事縣知事應受前項之報告後詳報內務部

第二十條 第十二條第三條之公款公產地方公益捐第十四條私人捐助之財產應由縣知事為應辦地方自治管理除遺具清冊外並詳由該管長官核准作為地方自治收入前項之地方自治收入當由自治員選舉尚未成立以前應由縣知事選定公正紳士管理之

第二十一條 地方原有之公款公產及地方自治試行條例第四條第一款之範圍者應詳請該管長官准其繼續支用

第二十二條 縣知事依第十條之規定調查現在紳董所辦地方公益事宜得認為合於地方自治試行條例第四條第一款之範圍且成績優良者除遺具表冊詳報該管長官外應令現辦紳董繼續辦理 (仍未完)

特別紀載

美人預料和之期

英電報社紐約訪員報說美國財政界人現多預料歐戰和之期者且有以銀相稱謂本年八月份戰事息了又有賽斯謂本年六月十五號即開議和者以八元而博五元者此項之推測雖非到處均同然雖至最悲觀者亦不信戰事延長至年底以後

貴國女郎被殺

三月二十六日巴黎消息云法國極東地方太阿葛處有法女重名

斯美特者偵探昨日被法軍鎗斃該女自認曾受德官之銀二百佛郎欲潛逃法軍陣線以到德營暗傳軍車消息云

西歐戰事瑣記

德海軍之加增 據倫敦太晤士報海軍訪員之估計德國現有無畏戰門艦十七艘戰門巡艦五艘輕便巡艦十艘以此而論現在德之海軍較歐戰前之尤為強大

德軍復俄軍掠地之方法 俄軍侵掠德東普魯米路一地送錄前報據柏林格萊斯報云米路路並非設防之地且與俄爭界並不相連乃俄兵竟行進攻其意蓋為搶掠及難為平民起見實屬有違萬國公例不可不設法報復也故德軍特在俄屬蘇聯兩城加抽車餉增至五萬磅並拘有名望之俄人十名為質又用飛機在俄屬格羅那城擲放炸彈以為報復另設別法復仇云

德軍擬決水浸地又聞 四月七日倫敦消息英京每日郵報駐荷訪員報稱德軍現又預備決水浸沒比國華城之西北地方已先行警告此地之居民矣

德國安修水師之損失 三月廿三日荷京消息昨日德京德院討論水師預算表時其審查員訪事聲稱德國海軍從前之損失業已修復

比人硬直 三月廿四日荷京電有比人十七名多係少年農民昨日在芒曼城德兵營房鎗斃德官謂其潛作偵探報軍法審訊有罪當未行刑之前德官定有某某條件欲將十七人超生惟十七人中除一名外均不肯肯受此死其硬直之氣誠可敬也

比民靠賑濟活者之數 三月廿六日倫敦消息比國賑濟委員會深感澳洲人之助力因此得購糧食數千噸之多然雖如此而窮無告者尚有增無減預料比民之專弄賑濟而養生者須至八月方止其餘尚有比民四百五十萬人將須領減糧食云

法人所報德軍損失之總數 據三月六號法國所出之官報略云自開戰以來德軍之損失包括死者傷者病者及被俘者合共有三百萬人之數又謂此係按照德國大本營所出之損失官報以計算者故疑係與情云

東普魯字號燬之數 三月十八日倫敦消息據丹京訪員報稱東普魯各處屋宇被俄軍摧毀者共有八萬間現計有居民三十萬名口不能復返東普魯因無可養也

時評

京僚鬧賭

樹三

京師為首善之區、而京僚尤為各員之領、當如何潔身自愛、顧全名譽、以爲天下倡、况當此財困難、內患未平、外交緊急、隨在當同心協力以維持、何暇投身賭場、競事揮霍、藉以自慰哉、無如京中之官僚、日從事于麻雀撲克賭博、一賭且至十餘萬金、賭風之盛、遂滿全都、試問此輩之賭資、除利民賭資、及借外債、與國內公債、安有此款乎、以國家有用之資、而供其揮霍、無怪厚稅日增、而經費日絀也、嗚呼、京僚若此、而省吏又何如、

陸軍中將楊母之如何轉弱為強

由湖北武昌楊海恩女士之症觀之便知韋廉士大醫生紅色補丸之奇功為精力復原之聖藥也楊老夫人係現任直隸陸軍中將楊續緒君之令堂其來書云○余年七旬素氣弱漸添勞瘁筋骨痠軟或疾時患頭痛氣脹且咳嗽甚劇夜難安枕食不下咽屢醫調治服藥之效罔各報知韋廉士大醫生紅色補丸能治諸症亟購服之而諸病全除且飲食暢增精神倍昔昔勝欣感余服紅色補丸之時先服紅色清導丸大便與腸胃頗為暢快大醫士之良藥無不奏效如神

現年七十歲 武昌楊海恩女士 由韋廉士大醫生紅色補丸治愈

天下馳名之韋廉士大醫生紅色補丸行世已歷二十五年之久為補血脈之聖藥曾經治愈 血薄氣衰 諸虛百損 少年虧傷 勞事無能 胃不消化 氣滯骨痛 腎尿酸楚 山嵐瘴癘等症且婦女諸症尤著靈效凡輕售西藥者均有出售或直向星架坡土庫街韋廉士大醫生藥房函購亦可 價銀每瓶一元二角半 每六瓶七大元 星架坡郵費在內

DR WILLIAMS' PINK PILLS FOR PALE PEOPLE

九補色紅

DRINK! DRINK! CARLSBERG BEER

交實墨酒之特色

啟者交實墨白啤酒之製早已馳名遠 諸君必來一試飲之即能知其佳處蓋此酒質上而製佳氣味香醇力量濃厚東方一帶所沽啤酒實無有出其右者而且價值復廉尤非他人所及一經試飲即自能知其佳處必時思飲此酒而置他酒於不顧矣 此酒係丹國所製天下馳名人多嗜之惟在本坡則以本公司為惟一之代理人得有特權運此酒入口 諸君有到洽商者請嘗試之當知天地間有此佳釀自不讓頭頂竹葉

專美於前也茲將代售此酒各埠開列於後 然里直有限公司 葛士兄弟有限公司 牙那居里有限公司 勞律申律 建泰公司 同濟源振豐公司 峇芝藍 律安樂公司 渣實得力新成公司 那勿其振源公司 吉靈實得力興公司 烏魯律利成公司 同街承興公司 葛干那律仁興公司 其餘如禮佛酒店 禧街酒店 亞嗎街酒店亦可買併此佈告

英一千九百十四年十二月十二號

怡士亞細亞的自限公司謹啟

SOLE IMPORTERS THE EAST ASIATIC Co. Ltd. SINGAPORE.



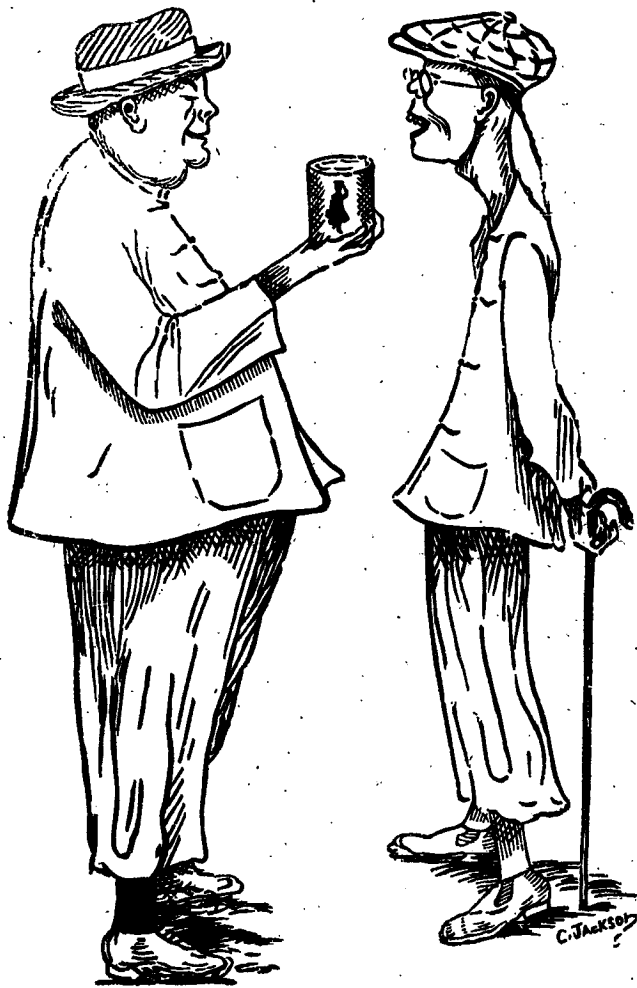


會及品飲皇大度印五主君英大供會乳牛標此
用應門而臣大務事度印門而部兵門而軍海國英供乃

"Nestle and Anglo-Swiss Condensed Milk Company (London)
Singapore, Penang, Kuala Lumpur, Bangkok."

MILKMAID MILK.

大至流銷下天乳牛標人女知通字特



以上之圖乃是身體強壯之人向身體衰弱之人說明他得勝富有力量
令身體強壯是顯因為于幼時常飲此標之女人標牛乳供于飲
料而至今仍飲此標之牛乳當于出外遠遊時常被女人標之罐頭牛乳
者曰原質之女人標牛乳因為于強若飲此標牛乳可免患渴飲水則能
病此乃最好牛之乳及其乳皮並非濃稠及香味之牛乳而又不攪雜
倘若諸君欲得強壯一如上圖所繪強壯之人而不作衰弱之人則
必需飲女人標之牛乳此標牛乳天下兩端均有發售且四州府及本
坡國家均常取此標牛乳以供醫院等處之用

英一千九百一十年七月三十一號

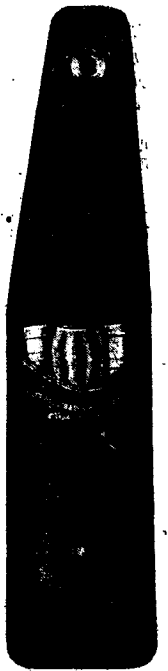
烟香之南麥吸試君諸請敬



敬請諸君試吸麥南之香烟
取者麥南烟枝係近
來頂上之製造品氣
味香醇并無燥烈熱
喉之弊蓋此烟枝乃精選峇兒尼亞最上等之煙葉所製并無雜
入他品故能芳香適口吸食宜人每罐內附有牌紙二張諸君
於開用之時宜將此牌紙藏好若積至百張可交來本公司即換
給以精美盆庄銀像之類毛煙嘴一枝此等煙嘴珍貴異常且殊
別緻願諸君勿交臂失之也特此佈告

大英一千九百一十五年五月六號

英美烟枝有限公司謹啟



The Asiatic Petroleum Co. (Straits Settlements), Ltd.



啟者特字通知本公司所售第一等名上品土油燈油
蠟燭及第一等名煤油油 諸君有欲採購者請向
下列之店號均有發售
新加坡芝律門牌二百四十六
號發售
英芝律門牌三百零三號發售
沙九律門牌二十三號發售
英芝律門牌三十號發售
兩旁所印之圖乃係本公司商標此佈
英一千九百一十二年十二月十二號
亞沙直土油有限公司謹啟



油土標箭旗花

用煤油者注意
啟者敝公司現由暹羅運來花旗箭標
土油銷行海內外久已馳名新加坡一
埠向由天禮樓李萬順代售取價公平
重受無欺其油最合家用之精品燈火
光亮而且耐照其用度較他油省儉與
別不同並可用行機器堪稱妙品此油
與機器油無異價較機器油尤廉
諸君欲購者祈向新加坡芝律門牌
二百一十一號天禮樓李萬順採購可
也此佈

大英一千九百十四年十二月十五號
英商實德力公司謹啟

乙卯年四月十六日叻報附刊

滙票行情

Table of exchange rates for various locations including London, India, and others, listing rates and bank names.

各埠輪船入口

Table of ship arrivals from various ports, listing ship names, companies, and arrival dates.

British India Steam Navigation Coy. Ltd. APCAR LINE. Advertisement for shipping services to India and other regions.

N. Y. K. Advertisement for Nippon Yusen Kaisha shipping line, including details on routes and schedules.

輪船開行 (Ship Departures) section listing various shipping companies, ship names, destinations, and departure times.

Advertisement for '老舖在香港中環坭街口' (Old Shop in Hong Kong) featuring '天喜堂商標' and '老牌調經丸' medicine.

DISINFECTANT advertisement with an illustration of a person and text describing the product's uses for hygiene and disinfection.

Straits Steamship Coy, Limited. Advertisement listing shipping routes, ship names, and schedules for the Straits region.

The Siam Steamship Navigation Coy, Limited. Advertisement listing shipping routes, ship names, and schedules for Siam and other regions.

敬頌良醫

鄙人自客歲病星洲欲謀生藥未幾不期三小瘵染瘵瘵之症步履甚難醫藥罔效自思無法可治蒙友人再三詳舉現有大坡吉靈街靈堂藥房內羅醫生先生素精岐黃實當世之良醫何不請為診視鄙人初以為偶效耳無如藥到病除遂請先生親臨診視三三此乃小病耳何須治初下一劑其病減半再服兩劑果然脫離苦海乃藥到回春不亞華佗再世也復生鄙人無以為謝故登報聲謝同病者知所問津焉

民國四年乙卯元月初十日

靈堂小坡路靈堂藥房內洪毅堅謹啟

嗎根代望有利銀行告白

啟者本銀行創設有年茲將本行情形詳開如左 本行批准共備本銀一百五十萬磅 取定本銀一百一十二萬五千磅 已收本銀五十六萬二千五百磅 儲備款共有五十萬磅 本銀行總寫字樓在倫敦 凡諸仕商寄本銀行之款其一年定期者以四巴仙息算 六個月定期者以三巴仙半算 三個月定期者以三巴仙算 往來短期數則以二巴仙按日計算凡屬銀行應為之生理本銀行均可承造 諸君光顧請移 玉趾臨面商便安

大英一千九百零九年亦不里月十六號

嗎根代望有利銀行駐叻總理人兒卜士囑啟

山得爾彌地



此山得爾彌地藥丸為治五淋二濁最見效之藥也 蓋如煎法服之無論久新重症痛而且腫只須兩日 痛除腫退通止淋通再服五天一共七日定可除根 保無復發故泰西各國諸醫無不謂之為淋聖藥也 國通商各口一經藥房亦無不樂為代售以念沉疴 惟 賜顧者須知此藥惟法國獨地一家所製方稱 不傳名馳天下故於每丸藥上有印記者庶非假 冒至其服法初服每鐘一丸至兩重夜盡若不開 斷無不淋通止腫退痛除如是每天再服四九至 滿七日定可除根永不復發但於服藥之日必須持 養毋使勞動忌食性熱之物更忌房事

Sole Agent, CHEONG CHEE KOON.

叻連實得力門牌七號者 A 全權經理人鍾志昆

一千九百一十三年四月十八號

諸君若行路一日則脚腫痛及甚若此等危險係因脚腫致成疲 疾伏望諸君詳閱下列醫方圖君之旨 予藥脚腫症已歷兩年 之久醫生及各項藥品治之不愈實 時予已延學上醫生四位調治與効 予用 (Little's Oriental Balm) 無烈 多效奧連打嗎登 不久便獲全愈 烈多效奧連打嗎登 乃是速愈 之藥及治外症之第一良藥有知



備損 脚風等症 此藥每樽一厘早各處藥店均有發售

一千九百一十二年九月九號

三國

電車有限公司告白

啟者本公司特字通知 諸君知悉茲將早晚電車來往各段道路之時刻列下

第一段由丁德越至石噴門止 頭班車每晨六點半由丁德越開行 六點半由石噴門開行 尾班車每夜十點五十分由丁德越開行 十點五十四分由石噴門開行 以上之路每六分鐘有一輛來往 每夜十點半尾班之車由石噴門開往電車公司經過忽勿里芝律及勿勝士嗎沙律

第二段由丹戎巴葛至牙籠止 頭班車每晨六點四十四分由牙籠開行 六點四十八分由丹戎巴葛開行 尾班車每夜十點四十四分由牙籠開行 十點三十二分由丹戎巴葛開行 以上之路每八分鐘有一車來往 每夜十一點一十六分尾班之車由牙籠開往電車公司經過勿勝士嗎沙律及勿勝士嗎沙律

律各搭客乘坐此車欲往丹戎巴葛者可到勿勝士嗎沙律得力下車另搭他車便得兩勝士嗎沙律得力之電車每夜十一點半鐘開行

第三段由丹戎巴葛至勿勝士嗎沙律得力止 頭班車每晨六點半鐘由丹戎巴葛開行 六點鐘由勿勝士嗎沙律得力開行 尾班車每夜十一點五十六分由丹戎巴葛開行 十一點三十分由勿勝士嗎沙律得力開行 以上之路每三分鐘有一車來往 每夜十二點尾班之車由丹戎巴葛開往電車公司經過忽勿里芝律及勿勝士嗎沙律

第四段由禮佛酒館起至巴耶里峇止 頭班車每晨七點鐘由禮佛酒館開行 六點二十四分由巴耶里峇開行 尾班車每夜十點二十八分由禮佛酒館開行 十一點零四分由巴耶里峇開行 以上之路每八分鐘有一車來往直至夜九點零四分為止已過此時則每十五分鐘有一車來往兩拜六日及禮拜日此路之車每八分鐘有一車來往直至十一點零四分止 此夜車由禮佛酒館開往勿勝士嗎沙律得力乃十點四十四分 十一點 十一點一十六分 十一點二十四分 尾班車每夜十一點二十四分由勿勝士嗎沙律得力前往電車公司 諸君購買車票祇能用在該路特此佈 聞

一千九百一十二年六月廿九號

電車有限公司謹啟

要聞

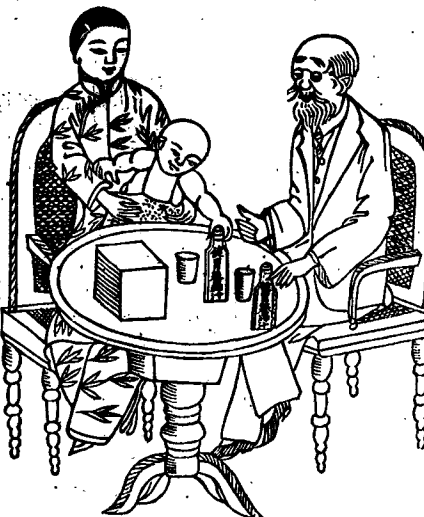
處分官產之催辦
各省財政廳長...

敬頌良醫
余之拙內去年染成濕溫十分危殆...

退股聲明
本坡玻璃後泰泰號本係許友蘭自營...

頂上著名 金葉紅池酒
各處酒廊有售
GARNER, QUELCH & Co., LTD. RAFFLES PLACE, SINGAPORE.

健胃養神汁
我輩家老幼常服養神汁能病者使安弱者使強獲無上之幸福...



赤體肥童
身壯康健者不可不常服此汁其功效之敏捷請服之方知吾言不謬也



治主
胃氣不調 嘔吐吞酸 胃脘疼痛 消化不良 嘔吐酸水 胃脘脹滿...

衛安公司
花柳平安水
本公司選辦中西馳名靈效藥品發售

福建

兩便之坐鎮從容

△許巡按便李護軍便對於中日交涉 送電中央...

△近巡按使通飭全省各學校...

△閩海關稅原由官商派員徵收...

△德化土匪匪徒等近復有蠢動之勢...

△德化土匪匪徒等近復有蠢動之勢...

△德化土匪匪徒等近復有蠢動之勢...

△德化土匪匪徒等近復有蠢動之勢...

△德化土匪匪徒等近復有蠢動之勢...

△德化土匪匪徒等近復有蠢動之勢...

△德化土匪匪徒等近復有蠢動之勢...

△德化土匪匪徒等近復有蠢動之勢...

△德化土匪匪徒等近復有蠢動之勢...

△德化土匪匪徒等近復有蠢動之勢...

△德化土匪匪徒等近復有蠢動之勢...

△德化土匪匪徒等近復有蠢動之勢...

△德化土匪匪徒等近復有蠢動之勢...

△德化土匪匪徒等近復有蠢動之勢...

△德化土匪匪徒等近復有蠢動之勢...

△德化土匪匪徒等近復有蠢動之勢...

△德化土匪匪徒等近復有蠢動之勢...

△德化土匪匪徒等近復有蠢動之勢...

△德化土匪匪徒等近復有蠢動之勢...

△德化土匪匪徒等近復有蠢動之勢...

△德化土匪匪徒等近復有蠢動之勢...

△德化土匪匪徒等近復有蠢動之勢...

△德化土匪匪徒等近復有蠢動之勢...

△德化土匪匪徒等近復有蠢動之勢...

△德化土匪匪徒等近復有蠢動之勢...

△德化土匪匪徒等近復有蠢動之勢...

△德化土匪匪徒等近復有蠢動之勢...

△德化土匪匪徒等近復有蠢動之勢...

△德化土匪匪徒等近復有蠢動之勢...

△德化土匪匪徒等近復有蠢動之勢...

△德化土匪匪徒等近復有蠢動之勢...

△德化土匪匪徒等近復有蠢動之勢...

△德化土匪匪徒等近復有蠢動之勢...

△德化土匪匪徒等近復有蠢動之勢...

△德化土匪匪徒等近復有蠢動之勢...

△德化土匪匪徒等近復有蠢動之勢...

△德化土匪匪徒等近復有蠢動之勢...

△德化土匪匪徒等近復有蠢動之勢...

△德化土匪匪徒等近復有蠢動之勢...

雷地方要緊即赴聚慶新等因王鎮守使奉諭後現已撥備一切...

往埃及者須知 △李巡按使示云現准外交部...

△李巡按使示云現准外交部...

△李巡按使示云現准外交部...

△李巡按使示云現准外交部...

△李巡按使示云現准外交部...

△李巡按使示云現准外交部...

△李巡按使示云現准外交部...

△李巡按使示云現准外交部...

△李巡按使示云現准外交部...

△李巡按使示云現准外交部...

△李巡按使示云現准外交部...

△李巡按使示云現准外交部...

△李巡按使示云現准外交部...

△李巡按使示云現准外交部...

△李巡按使示云現准外交部...

△李巡按使示云現准外交部...

△李巡按使示云現准外交部...

△李巡按使示云現准外交部...

△李巡按使示云現准外交部...

△李巡按使示云現准外交部...

△李巡按使示云現准外交部...

△李巡按使示云現准外交部...

△李巡按使示云現准外交部...

△李巡按使示云現准外交部...

△李巡按使示云現准外交部...

△李巡按使示云現准外交部...

△李巡按使示云現准外交部...

△李巡按使示云現准外交部...

△李巡按使示云現准外交部...

△李巡按使示云現准外交部...

△李巡按使示云現准外交部...

△李巡按使示云現准外交部...

△李巡按使示云現准外交部...

△李巡按使示云現准外交部...

△李巡按使示云現准外交部...

△李巡按使示云現准外交部...

△李巡按使示云現准外交部...

△李巡按使示云現准外交部...

△李巡按使示云現准外交部...

△李巡按使示云現准外交部...

△李巡按使示云現准外交部...

△李巡按使示云現准外交部...

△李巡按使示云現准外交部...

△李巡按使示云現准外交部...

△李巡按使示云現准外交部...

△李巡按使示云現准外交部...

△李巡按使示云現准外交部...

△李巡按使示云現准外交部...

△李巡按使示云現准外交部...

△李巡按使示云現准外交部...

△李巡按使示云現准外交部...

△李巡按使示云現准外交部...

△李巡按使示云現准外交部...

△李巡按使示云現准外交部...

△李巡按使示云現准外交部...

△李巡按使示云現准外交部...

蜂窠標 萬蘭池酒



藍標 專辦祖家頂上里哇威實杞酒

此藍標威實杞酒乃上頂之品 英一千九百十五年五月廿八號 轄典目兄弟公司謹啓

啟者現今叻地所最通行之頂上法國蜂窠標萬蘭池酒係由法國直接寄來 惟一代理人東方代理有限公司 寫字樓設在新嘉坡勞民申律門牌一百零A 英一千九百十五年五月十七號

因假已滿京東見大總統申...

特封信件印信...

開辦防疫手續之詳部...

遺留分領請去石勇...

財政部擬定...

中國銀行職員之恐慌...

國貨行銷外洋先聲...

內務部擬定...

海軍建設辦法之呈核...

在政界中尚非棘手人員...

商大部均有信用...

江蘇則運南方土產者...

貨物報告行市一切情形...

四川早荒之慘象...

川省運來春日放晴...

遺族治會將沿途...

米麥每斗價約二千...

山子居民因飢寒...

窮人因飢寒受...

猶為慘然深下...

值七千六七小住...

被飢民刻食殆盡...

伏望送登報救大...

果與災民同深拜感云云

梁佛收支之比較...

死傷詳錄...

男女聚賭...

重罰賭徒...

竊賊入獄...

工部局廣告...

生理退股聲明...

新嘉坡代理工部局司理人...

承頂聲明...

工部局招領狗牌...

摩打車出售...

承頂人王雲曙...

THE HIPPODROME CIRCUS. 喜波隆天下馳名獸戲又到矣...

承頂聲明. 啟者本坡石仔門門牌三百五十四號...

工部局招領狗牌告白. 特字通知茲由一千九百一十五年...