

"Gaiety" Picture Palace.

戲映大色出池雅

啟者茲有雅池映戲大班在於亞呂木實得力及苦古...

雅池映戲班主人謹啟

輪船招租

啟者本公司常有機器中紅船招租...

號一十三百九千九第

叻報

The "Lat Pau" Chinese Daily Newspaper.

Telephone 300. Chinese Daily Newspaper.

ALHAMBRA

告廣戲影勝嗎南翳

啟者特字通知 爾君共鑑本戲由亦不重月一號...

R. & J. HILL LIMITED, LONDON.

ESTABLISHED OVER 130 YEARS. TOBACCO AND CIGARETTETS.

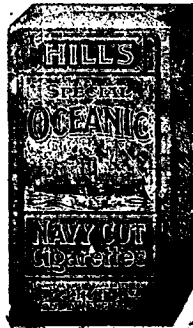
Contractors to the British Admiralty.

Purveyors to the House of Lords.

年十三百一立設已經枝烟及烟之司公限有希底呂亞京英



此種亞拉標之煙每包二十枝...



此類乃是特別奧施亞之尼威...



頂上一號奧施亞之尼威...

OBTAINABLE FROM ALL DEALERS. H. WOLSKEL & Co. SOLE AGENTS

THE GREAT EASTERN LIFE ASSURANCE COMPANY, LIMITED.

告廣司公限有險保壽人方東大

世界之上無論戰爭抑或昇平又無無災禍抑或豐...

輪船行期

啟者日本郵船常川加吉打那名曰神奈川丸...

生理廣告

啟者本號在暹羅維新加坡十八間境門牌六十三號...

論說

華商振興航業之絕好機會

居今日而談商戰。航業為冠。此固維至極極要之入。亦知其...

命令

大總統令 又令廣式將軍督理陝西軍務...

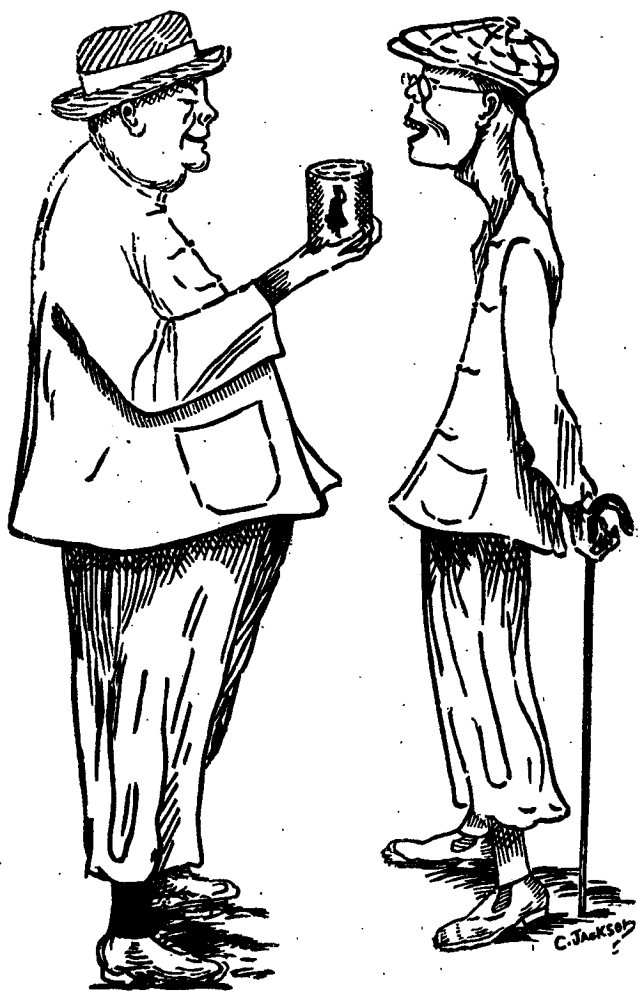


會及品飲皇大度印五主君英大供會乳牛標此
用應門衙臣大務事度印門衙部兵門衙軍海國英伊亦

"Nestle and Anglo-Swiss Condensed Milk Company (London)
Singapore, Penang, Kuala Lumpur, Bangkok."

MILKMAID MILK.

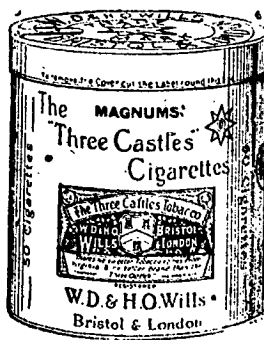
大至流銷下天乳牛標人女知通字特



以上之圖乃是身強體壯之人向身弱體衰之人說明他得強健有力是
 合身強體壯是因爲于幼時常將濃潤之女人標牛乳供于飲
 料而至今仍飲此標之牛乳當于出外遊歷時常被女人標之罐頭牛乳
 名曰原質之女人標牛乳因爲于幼時飲此標牛乳可免患渴飲水則能
 補此乃最好之牛乳及其乳皮並非濃潤及香味之牛乳而又不攪雜
 倘若諸君欲得強壯一如上圖所繪強壯之人而不作衰弱之人則
 必常飲女人標之牛乳此標牛乳天下商場均有發售而且四州府及本
 坡國家均常取此標牛乳以供醫院等處之用

英一千九百一十年七月三十一號

烟香之南麥吸試君諸請敬



敬者麥南烟枝係近
 來頂上之製造品氣
 味香醇并無燥烈熱
 喉之弊蓋此烟枝乃精選峇兒尼亞最上等之煙葉所製并無摻
 入他品故能芳香適口吸食宜人每罐內藏有牌紙二張諸君
 於開用之時宜將此牌紙藏好若積至百張可交來本公司即換
 給以精美盆庄銀鏡之類毛細嘴一杖此等煙嘴珍貴異常且殊
 別緻願諸君勿交臂失之也特此佈告



大英一千九百一十五年五月六號

英美烟枝有限公司謹啟

The Asiatic Petroleum Co. (Straits Settlements), Ltd.



啟者特字通知本公司所售第一等名上品土油燈油
 蠟燭及第一等名煤油油膏有欲採購者請向
 下列之店號均有寄沽
 檳榔嶼星芝律門牌二百四十六
 號振發興
 英芝律門牌三百零三號怡興
 沙九律門牌二十三號振光
 英芝律門牌三十號恒源成
 兩旁所印之圖乃係本公司商標此佈
 英一千九百一十二年十二月十二號
 亞沙直土油有限公司謹啟



油土標箭旗花

用煤油者注意

啟者敝公司親由暹羅運來花旗箭標
 土油銷行海內外久已馳名新嘉坡一
 埠向由天德棧李萬源代售取價公平
 重受無欺其油最合家用之精品燈火
 光亮而且耐燃其用度較他油省儉與
 別不同並可用行機器堪稱妙品此油
 與機器油無異價值較機器油尤廉願
 爾商欲購者祈向檳米芝律門牌
 二百一十一號天德棧李萬源採辦可
 也此佈

大英一千九百十四年十二月十五號

英商實德力公司謹啟

乙卯年四月十五日叻報館刊

匯票行情

Table of exchange rates for various locations including London, India, and others. Columns include location, unit value, and current rate.

各埠輪船入口

Table of ship arrivals from various ports. Columns include ship name, origin, arrival date, and agent.

輪船開行

Table of ship departures. Columns include destination, ship name, departure date, and agent.

N. Y. K.



Advertisement for N.Y.K. Line shipping services, detailing routes and schedules.

British India Steam Navigation Coy. Ltd. APCAR LINE.

Advertisement for British India Steam Navigation Company, listing ship names and routes.

DISINFECTANT.

Advertisement for disinfectant, describing its benefits for health and hygiene.

天喜堂名老牌調經丸

Advertisement for Tian Xi Tang medicine, featuring an illustration of a family and text describing the product's efficacy.

Advertisement for a medicinal product, likely related to the Tian Xi Tang ad, describing its uses.

Straits Steamship Coy, Limited.

Shipping schedule table for Straits Steamship Company, listing ship names, routes, and dates.

The Siam Steamship Navigation Coy, Limited.

Shipping schedule table for Siam Steamship Navigation Company, listing ship names, routes, and dates.

敬頌良醫

鄙人自客歲染病星洲欲謀生業未幾不期三小厥忽染肺病之症步履甚艱醫藥罔效自思無法可治蒙友人再三荐舉現有大坡吉靈街亞連宜藥房內羅醫生先生素稱岐黃世之良醫何不請為診視鄙人初以為偶感耳無如愛子情深急欲求治遂請先生親病...

嗎根代望有利銀行告白

啟者本銀行創設有年茲將本行情形詳開如左 本行批准共備本銀一百五十萬磅 現定本銀一百一十二萬五千磅 已收本銀五十六萬二千五百磅 盈餘積款共有五十五萬磅 本銀行總寫字樓在倫敦 凡諸仕商寄本銀行之款其一年定期者以四巴仙息算 六個月定期者以三巴仙半算 三個月定期者以三巴仙算...

山得爾彌地



此山得爾彌地藥丸為治五淋二濁最見捷效之藥 蓋如煎法服之無論久新輕重痛而且腫只須兩日痛除腫退通淋通再服五天一共七日定可除根 保無後發故泰西各國醫士無不謂之為淋聖藥...

Sole Agent, Cheong Chee Heong. 勃連實得力門牌七號者 A 全權經理人鍾志昆

一千九百一十三年四月十八號



諸君若行路一日則脚腫痛及甚苦此等危險係因脚腫致能致...

傷損 脚腫等症 此藥每樽一厘半各處藥店均有發售 一千九百一十二年九月九號

電車有限公司告白

啟者本公司特字通知 諸君知悉茲將早晚電車往各段道路之時刻列下 第一段由丁律起至石噴門止 頭等車每晨六點半由丁律開行 六點半由石噴門開行 尾等車每夜十點五十分由丁律開行 十點五十四分由石噴門開行...

第二段由丹戎巴葛起至牙籠止 頭等車每晨六點四十四分由牙籠開行 六點四十八分由丹戎巴葛開行 尾等車每夜十點四十四分由牙籠開行 十點三十二分由丹戎巴葛開行 以上之路每八分鐘有一車來往...

第三段由丹戎巴葛起至勝灣拿實得力止 頭等車每晨六點半由丹戎巴葛開行 六點由勝灣拿實得力開行 尾等車每夜十一點五十六分由丹戎巴葛開行 十一點三十分由勝灣拿實得力開行...

第四段由禮佛酒館起至巴耶里岸止 頭等車每晨七點由禮佛酒館開行 六點二十四分由巴耶里岸開行 尾等車每夜十點二十八分由禮佛酒館開行 十一點零四分由巴耶里岸開行...

此路之車每八分鐘有一車來往直至十一點零四分止 此夜車由禮佛酒館開赴勝灣拿實得力乃十點四十四分 十一點 十一點一十六分 十一點二十四分 尾等車每夜十一點二十四分由勝灣拿實得力前往電車公司 諸君購買車票祇能用在該路特此佈 聞 一千九百一十二年六月廿九號 電車有限公司謹啟

