



# 楊耀宗

中外第一花柳宗

花柳之毒傳染無窮市上九藥無多有名無實有等急於取巧妄用瀉藥毒身其藥延遲難愈不知凡幾誠為心研究中西藥學贈醫多年妙藥贈藥中藥精製花柳各症丸藥實事求是九藥百發百中經重不離花柳等症請為試之方知不謬本堂丸藥內外有方醫法內外有方不致誤毒之虞

**花柳須知**  
本堂花柳專科九種球第一家長良藥行苦果初發一樽包愈橫痃疔瘡痔瘻毒結毒毒發毒癰疽疔毒萬痛腫爛膿年近日大小各毒藥到途除每樽價銀二元此水扶元運毒專治花柳毒年近日每入筋骨疼痛清寸步難移毒身上中下各部見痛或消或腫或癢或發中發百中發世世長藥藥性正氣每樽價銀二元

**搜毒丸** 此丸中外馳名專治花柳毒年近日每入筋骨疼痛清寸步難移毒身上中下各部見痛或消或腫或癢或發中發百中發世世長藥藥性正氣每樽價銀二元

**白濁丸** 此丸中外馳名專治花柳毒年近日每入筋骨疼痛清寸步難移毒身上中下各部見痛或消或腫或癢或發中發百中發世世長藥藥性正氣每樽價銀二元

**化毒膠** 此丸中外馳名專治花柳毒年近日每入筋骨疼痛清寸步難移毒身上中下各部見痛或消或腫或癢或發中發百中發世世長藥藥性正氣每樽價銀二元

**不憂丸** 此丸中外馳名專治花柳毒年近日每入筋骨疼痛清寸步難移毒身上中下各部見痛或消或腫或癢或發中發百中發世世長藥藥性正氣每樽價銀二元

**珠珀散** 此丸中外馳名專治花柳毒年近日每入筋骨疼痛清寸步難移毒身上中下各部見痛或消或腫或癢或發中發百中發世世長藥藥性正氣每樽價銀二元

**理肌散** 此丸中外馳名專治花柳毒年近日每入筋骨疼痛清寸步難移毒身上中下各部見痛或消或腫或癢或發中發百中發世世長藥藥性正氣每樽價銀二元

**洗胆水** 此丸中外馳名專治花柳毒年近日每入筋骨疼痛清寸步難移毒身上中下各部見痛或消或腫或癢或發中發百中發世世長藥藥性正氣每樽價銀二元

**除毒膏** 此丸中外馳名專治花柳毒年近日每入筋骨疼痛清寸步難移毒身上中下各部見痛或消或腫或癢或發中發百中發世世長藥藥性正氣每樽價銀二元

嚴拿假冒

商標註冊

羅士露大醫生強精補腎丸

羅士露大醫生強精補腎丸

羅士露大醫生強精補腎丸

專治男婦腎經百病

腰酸膝軟脾虛腎瀉子宮虛冷

事不調老人夜溺元陽衰憊精

血枯槁腰脫濕熱陽事不舉一切

各部各症歷著神效每瓶十大元

天津波士頓西藥公司啟

分售處

三昌公司  
三洲藥房  
吧城中法藥房  
麻六甲安樂藥房  
太平會豐商店

發行處 石叻

**會豐商店**

本堂不惜工本專製此丸藥力宏大能補元氣益腎水固精強壯久服延年益壽誠為男女老幼之至寶也每樽價銀一元五角

難履步人之病患弱身

司各脫脫乳白鱈魚肝油能卸去疾病之重負

體弱與疾病有如重負之累身人若無力用腦工則何能有發達之一日如其兒孫身弱患病或其家人患傷風咳嗽肺病血薄皮膚病等症彼何能有老時快樂之希望倘其夫人懷孕時不得滋補之藥則何望其能產強壯之嬰孩幸而今有一藥能治愈軟弱與疾病使血變濃使腦轉強健全體健全有力

此藥為司各脫脫乳白鱈魚肝油即於近四十年中使數百萬弱病之男女老幼回復其健康者也

**SCOTT'S Emulsion**

商標

然若購無價值之偽藥則何能有強健之體之希望明於凡此商標者切勿誤認

J. W. & T. CONNOLLY LTD, LONDON.

SOLE AGENTS. THE UNION TRADING COMPANY, SINGAPORE.

BEST RUBBER TYRES for Carriages and Rickshaws

"4 4 4"

英國高路厘有限公司

超等馬車輪極膠條

商標 雙弩

此車輪極膠條奔坡亞法人力車及馬車各商商店均有代售請認明 淋君克願

幸留去馬

新加坡總代理美隆洋行

大英一千九百一十五年正月廿一號

總代理處美隆洋行

請君欲購以上

魚油之小冊請

即往新加坡

美隆有限公司



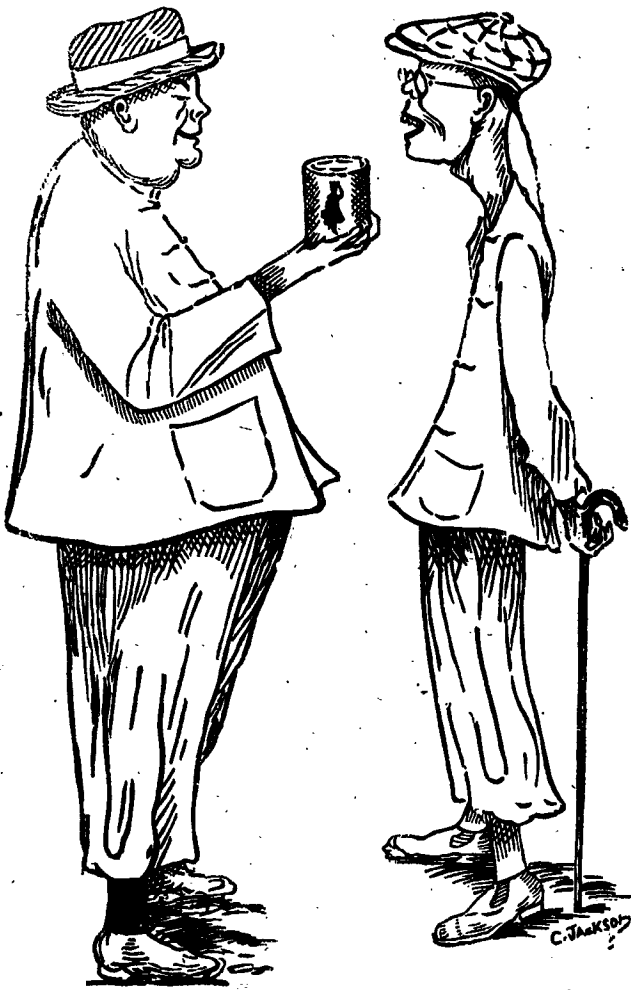


會及品飲帝皇大度印五主君英大供會乳牛標山  
用應門而臣大務事度印門而部兵門而軍海國英作乃

"Nestle and Anglo-Swiss Condensed Milk Company (London)  
Singapore, Penang, Kuala Lumpur, Bangkok."

# MILKMAID MILK.

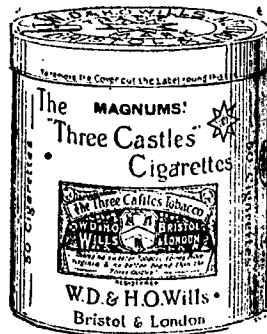
大至流銷下天乳牛標人女知通字特



以上之圖乃是身強體壯之人向身弱體衰之人說明得購請有力處  
令身強體壯是因爲于幼時常將濃潤之女人標牛乳供于飲  
料而至今仍飲此標之牛乳實于出外遊歷時常被女人標之標牛乳  
名曰原質之女人標牛乳因爲于幼若飲此標牛乳可免患痢疾水瀉症  
病此乃最好之牛乳及其乳皮並非濃潤及美味之牛乳而又不通他種  
倘若諸君 欲得強壯一如上圖所繪強壯之人而不作衰弱之人則  
必需飲女人標之牛乳此標牛乳天下商場均有發售而且四州府及本  
坡國家均常取此標牛乳以供醫院等處之用

英一千九百一十年七月三十一號

## 烟香之南麥吸試君諸請敬



敬者麥南烟枝係近  
來頂上之製造品氣  
味香醇并無燥烈熱  
喉之弊蓋此烟枝乃精選峇兒尼亞最上等之烟葉所製并無雜  
入他品故能芳香適口吸食宜人每罐內附有牌紙二張 請君  
於開用之時宜將此牌紙藏好若積至百張可交來本公司即換  
給以精製盒庄銀像之類毛烟嘴一枝此等烟嘴珍貴異常且兼



別誤願 諸君勿交臂失之也特此佈告  
大英一千九百一十五年五月六號

英美烟枝有限公司謹啟

## The Asiatic Petroleum Co. (Straits Settlements), Ltd.



標高龍



標出日



標燈



標龍



標字十



標魚

敬者特字通知本公司所售第一等名上品土油 燈油  
蠟 燭及第一等名煤油 諸君有欲採購者請赴  
下列之店號均有寄售  
新加坡里芝律門牌二百四十六  
號振發興  
英芝律門牌三百零三號怡興  
沙九律門牌二十三號振光  
英芝律門牌三十號恒裕成  
兩旁所印之圖乃係本公司商標此佈  
英一千九百一十二年十二月十二號  
亞沙直土油有限公司謹啟



## 油土標箭旗花

### 用煤油者注意

敬者敝公司親由暹羅運來花旗箭標  
土油銷行海內外久已馳名新加坡一  
埠向由天德棧李萬源代售取價公平  
童叟無欺其油最合家用之精品燈火  
光亮而且耐照其用度較他種油省儉與  
別不同並可用行機器堪稱妙品此油  
與機器油無異其價值較機器油尤廉而  
商欲購者祈向振米芝律門牌  
二百一十一號天德棧李萬源採購可  
也此佈  
大英一千九百十四年十二月十五號  
英商實德力公司謹啟



乙卯年四月十三日叻報館刊

匯票行情

Table of exchange rates for various locations including London, India, and others, listing rates in dollars and cents.

各埠輪船入口

Table of ship arrivals from various ports, listing ship names, companies, and arrival dates.

British India Steam Navigation Coy. Ltd. APCAR LINE. Advertisement for shipping services to India and other regions.

N. Y. K. (Nippon Yusen Kaisha) advertisement for shipping services, including a small illustration of a ship.

輪船開行 (Ship Departures) section listing various shipping lines and their schedules.

Advertisement for '老牌調經丸' (Old Brand Menstrual Regulation Pills) with detailed text and a small illustration of a person.

Advertisement for 'DISINFECTANT' (Disinfectant) with text describing its uses and benefits.

Straits Steamship Coy, Limited. Advertisement listing shipping routes and schedules to various ports.

The Siam Steamship Navigation Coy, Limited. Advertisement listing shipping routes and schedules to various ports.

敬頌良醫

鄙人自客歲携眷星洲欲謀生業未就三期三小麻染肺瘋之症步履甚難醫藥罔效自思無法可治蒙友人再三荐舉現有大坡吉靈街至遠堂藥房內瀟瀟先生素精岐黃真當世之良醫何不請為診視鄙人初以為偶談耳無如愛子情深急治遂請先生視病...

民國四年乙卯元月初十日

嗎根代望即有利銀行告白

啟者本銀行創設有年茲將本行情形詳開如左 本行批准共備本銀一百五十萬磅 取定本銀一百一十二萬五千磅 已收本銀五十六萬二千五百磅 儲備款共有五十萬磅 本銀行總寫字樓在倫敦 凡諸仕商寄本銀行之款其一年定期者以四巴仙息算 六個月定期者以三巴仙半算 三個月定期者以三巴仙算...

山得爾彌地



此山得爾彌地藥丸為治五淋二濁最見捷效之藥蓋如煎法服之無論久新重症而且體弱頭暈目眩痛除腫速消止淋通再服五天一其七日定可除根保無復發故泰西各國醫士無不謂之為淋聖藥中...

Sole Agent, Cheong Chee Koon.

勃連貨街力門牌七號寄Y 全權經售人鍾志昆 英一千九百一十三年四月十八號



諸君若行路一日則脚腫痛及甚苦此等危險係因脚腫致成痲疾伏望諸君詳閱下列藥力諸君之言 于染脚腫症已歷兩年之久醫生及各項藥品治之不愈當時予已延畢上醫生四位調治無效...

電車有限公司告白

啟者本公司特字通知 諸君知悉茲將早晚電車往各段道路之時刻列下

第一段由丁律起至石叻門止 頭班車每晨六點半由丁律開行 六點半由石叻門開行 尾班車每夜十點五十分由丁律開行 十點五十分由石叻門開行 以上之路每六分鐘有一輛來往 每夜十一點半尾班之車由石叻門開往電車公司經過忽勿里芝律及勿勝士嗎沙律

第二段由丹戎巴葛起至牙籠止 頭班車每晨六點四十四分由牙籠開行 六點四十八分由丹戎巴葛開行 尾班車每夜十點四十四分由牙籠開行 十點三十二分由丹戎巴葛開行 以上之路每八分鐘有一車來往 每夜十一點一十六分尾班之車由牙籠開往電車公司經過勝灣拿實得力及實籠岡律各搭客乘坐此車欲往丹戎巴葛者可到勝灣拿實得力下車另搭他車便得而勝灣拿實得力之電車每夜十一點半開行

第三段由丹戎巴葛起至勝灣拿實得力止 頭班車每晨六點半由丹戎巴葛開行 六點鐘由勝灣拿實得力開行 尾班車每夜十一點五十六分由丹戎巴葛開行 十一點三十分由勝灣拿實得力開行以上之路每三分鐘有一輛來往 每夜十二點尾班之車由丹戎巴葛前往電車公司經過忽勿里芝律及勿勝士嗎沙律

第四段由禮佛酒館起至巴耶里峇止 頭班車每晨七點鐘由禮佛酒館開行 六點二十四分由巴耶里峇開行 尾班車每夜十點二十八分由禮佛酒館開行 十一點零四分由巴耶里峇開行 以上之路每八分鐘有一車來往直至夜九點零四分為止已過此時則每十五分鐘有一車來往直至十一點零四分止 此夜車由禮佛酒館開往勝灣拿實得力乃十點四十四分 十一點 十一點二十六分 十一點二十四分 尾班車每夜十一點二十四分由勝灣拿實得力前往電車公司 諸君購買車票祇能用在該路特此佈 聞 英一千九百一十二年六月廿九號

電車有限公司謹啟

要聞

總統府春滿堂之會

總統府春滿堂之會 日前星期六總統府之春滿堂特舉行聯席會...

關於張書翁回任之觀測

關於張書翁回任之觀測 本任農商總長張季直於前月八日請假南下...

農商總長注重林業

農商總長注重林業 農商部自去年春間在西山一帶着手造林...

摩托車出售

摩托車出售 啟者茲承命有兩勝摩托車一輛欲出售與人...

頂上著名

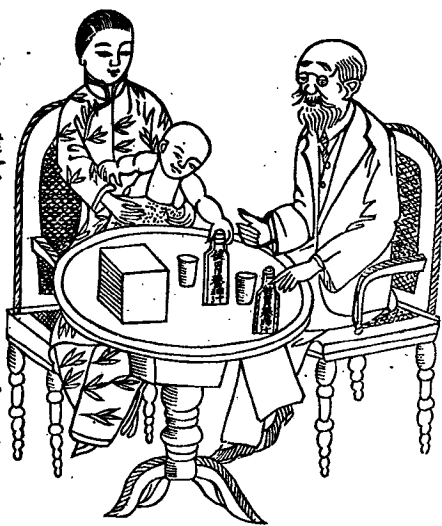
金葉紅旗標 萬蘭池酒 嘉嘉洋行有限公司

Table listing wine specifications: 印紅色之, 人面小像, 飲者若將, 此像取用, 二十四枚, 載於憑照, 之上到本, 公司寫字, 樓內即贈, 以精美之, 白銅時表, 英一千九, 百一十五, 年五月十, 九號

牙那吉里即嘉泰洋行有限公司

健胃養神汁

我輩家老幼常服養神汁能病者使安弱者使強...



身壯體健者不可不常服此汁其功效之敏捷請服之方知吾言不謬也

赤體肥童



養神汁之法理功效說明 經曰心藏神蓋以心為神明之舍...

主治

- 胃氣不調 嘔吐泄瀉 肝氣不舒 嘔吐吞酸 肝胃兩痛 嘔吐不寧 思慮太過 耳鳴目眩 脾虛泄瀉 暴怒傷肝 頭昏目眩 赤白帶下 子宮虛冷 疝氣不孕 小兒疳積 疳積腹痛 疳積日久 疳積未愈 疳積一切

總代理 衛安公司 羅氏藥房 價小樽二元二角半 每打二十二元半...

本公司選辦中西馳名藥效藥品發售

- 育亨固本片 人參羊肉汁 狗寶壯陽丸 跌打止痛丸 靈效固本片 驅風龍虎汁 安靈頭痛餅 花柳平安水 自來補血片 開胃消食汁 保來頭痛餅 花柳痛水 健胃養神汁 司各脫魚肝油 立止痛藥水 花柳平安水 壯陽種子水 華寶利魚肝油 止痛藥水 花柳平安水 培元養血水 滋補肉汁 神效止痛水 花柳平安水 五洲自來血 延年益壽汁 神效止痛水 花柳平安水 艾羅補腦汁 滋補肉汁 神效止痛水 花柳平安水 艾羅補腦汁 滋補肉汁 神效止痛水 花柳平安水

花柳平安水

花柳之毒最為危險且易傳染其毒入骨難除...

衛安公司 logo and address information.

籌辦新嘉坡許高陽公塚勸捐廣告

居鄉而聯族旅外而寓宗國其道皆同里居之情以萃而為手  
 僑族之勢以匯而難合惟知其難而亟乘時以興焉所貴乎同德同  
 心適能有倫有脊也今按吾閩許姓流寓本坡由來已久人眾漸增  
 溯自昔時先輩凡有遷徙從權遠避固無所謂公山亦無所謂祀業  
 也宗人旅則清明上塚皆以高陽名義祭於塔墓其舉之盡日而  
 散猶能不失其親親之誼如此夫高陽者許許之郡望也其發源雖  
 為遠近許所同稱而在坡實緣昔昔先輩所獨用故沿其名義以  
 為進行于時今歲適野草創見有距坡三英里之郊淡申律兆福  
 為行營高與相其陰陽妥下公塚宜更幸該山乘主本國同  
 宗有相助公益之心不可失也但事關創始百度維艱有非一手  
 一足之烈所能具夕而舉者則目前籌辦勸捐務其尤宜亟哉乃  
 登廣告先為號召以明此事之實行至於募緣方法公同集議另設  
 籌捐計分本坡與外水均就董事設法勸集所有詳細章程另備傳  
 首伏維眾舉共舉庶幾九旬一贊之功與同校益發源源流長之  
 化吾宗父老昆仲素多明達之材其諸思慮有以教之歟願將臨時  
 舉出董事人員列次其序於左統祈鑒察

- 發起人  
 許滄淵 許勝其 許御錫  
 許坤登 許耀宗 許耀梨  
 許明泉 許文任 許江瀛  
 許耀輝 許嘉敏 許文蘭
- 正總理 許滄淵 司理 許耀輝  
 副總理 許明泉 查賬 許勝其
- 臨時公辦辦事人員  
 總理 許明泉 財政 許連登  
 副總理 許明泉 查賬 許勝其
- 臨時通信所住源順街怡成棧內  
 民國四年歲次乙卯三月廿四日  
 新嘉坡許高陽堂謹啟

敬頌良醫

余之拙內去年染成濕溫十分危急發帶鮮血不能起床  
 異常危險自知症深於是求其醫診治無如藥不效  
 何延至去歲臘月間得友人示及有一林羅臣先生者曾  
 在厦受領撫使聘為四督及炮台官醫今來遊叻寓保黎  
 後源曾成行內二樓何不往請以試之余立即到寓以聘  
 來診初則一劑其效非常遂連服數劑其病若脫今內既  
 離已復原矣如此再造之恩無以為謝故附登新聞聊申  
 謝悃俾諸君得知星洲有起死回生之國手焉  
 乙卯年四月初九日  
 合通內陳承頌佈

大船木料出投

啟者茲定於閏月四號即華  
 四月廿二日禮拜五下午二點鐘在於刺羽因那實得力  
 門牌五十九號三號金成隆木廠內拍賣大船一艘船牌  
 乃三千九百八十九號另有加薄 玉蕊 馬刺甲 淡  
 卑尼 馬留等木料甚多大小不一此木料現寄於港傍  
 可以預行看閱 諸君如有合意者祈屆期 玉臨投買  
 可也此佈  
 英一千九百一十五年五月廿一號  
 莊慶利公司拍賣館謹啟

代售檳城恒茂烏布雪文廣告

啟者敝號自製烏布垂九十年久已名馳中外婦孺咸知所以外  
 水奇辦之家紛紛至者來幾有應接不暇之概茲欲廣為便利 諸  
 商會并挽利權外溢起見爰寄在星加坡吉靈仔街門牌一百三十  
 二號瑞豐盛內分售所定價目與來嶼向敝號採辦一律 諸商會  
 如欲賜顧請就瑞豐盛洽商安妥 諸商會未及週知特此通  
 告 兼造二十庄八卦標雪文條 二十庄魚標雪文條 一百四  
 十庄八卦標雪文 二百四十庄魚標雪文 貨真價廉 諸商會  
 如欲賜顧請與瑞豐盛內採辦再續  
 乙卯年四月初七日  
 檳城恆茂主人啟

廈門竹仔街詒厥齋藥酒

藥佳酒不佳不足稱藥酒酒佳藥不佳亦不足稱藥酒  
 者並皆佳妙斯可養身而治病不然而藥酒必斯三  
 秘方自稱仙酒見者今日買而明日即欲相贈誰其  
 受之本齋以佳方製佳藥以佳藥浸佳酒其色佳其味  
 佳其性更佳能補氣血不足專治濕毒各病實無不中  
 名曰參茸固本藥酒遠近馳名歷年已久至 光緒二  
 十六年二十七年蒙 厦門分府李 與泉承道延  
 汀漳龍道榮先後試驗本齋藥酒果能養身治病乃為  
 出示嚴禁假冒請 諸君惠顧細心飲試方知于言之  
 不謬也

治症  
 一治男子陽衰 冷精 一治婦人陰冷 帶盛 一  
 總治男婦吐水 冷痰 冷骨 軟脚病 脚風痛 一  
 筋骨酸痛 腰背酸軟 手足麻痺 遍身水腫 小  
 便太多 久年積傷 虛寒等症 以上腫痛之症飲  
 此酒後再用溫酒擦此酒能驅風散濕之效更捷  
 一無病之人常飲此酒能便氣血益壯精神倍足健  
 日在水中亦無脚腫之病 厦門詒厥齋主人吳高謹白  
 乙卯年正月廿七日

拜商標 此為治各種尿管病之良藥  
 梯留服之小便痛苦即除  
 濁尿即變清  
 發炎及白濁立  
 即能止

廠藥大耳拜  
 註冊 即能止

每瓶附有詳細服法仿單

售發有均房藥大各

號五廿月一十年四十一百九千一英

福至大藥行 固本補腎汁

此汁能壯腎培元能強固本能補先天後天之  
 不足能使左腰右腎之靈活能復已散之元陽能  
 生欲絕之真陰有病者能使之無病無子者能使  
 之有子能使水火能相濟而挽色慾之傷殘能使胃  
 增加而振老年之痿敗誠功參造化普救眾生之  
 妙藥也

主治

- 一治腎虛氣弱腸痛精流凡腎內必有氣此汁能便口氣虛能便口乳壯
- 而運動靈能便口靈完而精液足能便口門堅固無夢遺之患能
- 便口靈靈滿有多男強種之占
- 一治口枯血少陽事不興凡口內必有血此汁能便口內血源壯旺血源
- 清潔至血源壯旺則所生多男兒且身軀必魁梧雄健至血液清
- 源則所生男兒必聰明秀雅此研究家著為一定之理也今此汁兼具
- 兩能誠為最妙之至寶也
- 一治頭暈目眩偏正頭風或時見天烏地黑或時見滿天星斗一服此汁
- 各病盡除
- 一治腰骨疼痛坐臥不安夜睡轉側時覺極強久坐起立腰即痠痛及一
- 切腰腎之病
- 一治神魂不安心中恍惚眼目昏花迎風流淚齒牙痠軟嚼無力口舌
- 限邪耳聾閉塞耳鳴耳聾等症
- 一治婦女子宮寒冷久無子嗣經期不定赤白帶下經前腹痛經後腹痛
- 等症
- 一治老人夜尿元氣漸衰腎水久虧腎火微熾等症 口代腎 〇代汁

價目 每瓶銀壹元伍毫 每打銀壹拾伍元

星架坡大馬路會豐商店

- 經理處
- 庇能維新街中法藥房
  - 泗水小南門三昌公司
  - 檳城北基街會豐商店
  - 泗水陳地街會豐商店
  - 太平會豐商店
  - 安順漢昌藥房
  - 吉隆利華商店
  - 小坡會豐商店
  - 各埠大藥房洋貨舖均有代售
- 乙卯年正月十一日

會豐商店



福建

廈門消息
△請傳訊圖詐 吳錦甫控洪得科圖圖詐一案前經縣長飭警...

△因挾嫌構訟 吳朝川禾山某社人僑居南洋有年去年方纔回...

△請退辦賭捐局 賭捐局向以正二三等月商場搭結天...

△挑獲夫頭傷生 十三號午有挑夫挑糞前往鼎爐...

△勒款不遂 紀協於民國元年開想陳陳甜陳呈洪水太...

△新騙局 港仔口協泰昌蘇廣貨店昨有買客上門光顧...

△稟請築造監門 劉狗某幼穉園兼學女學與附近...

爭先飢運廣東角 閩近日各錢店忽有拾擇廣東二毫...

李公子志在清鄉 李國筠前決定分廿九路大舉清鄉...

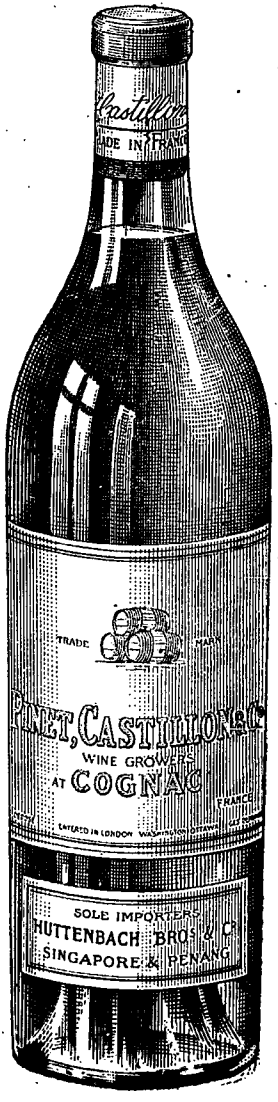
捕獲兩個搶匪 昨日有兩婦新購金銀一對用夾邊巾...

槍殺兩個劫匪 警備軍統領趙月修昨在陽江合據拿...

屬才福行竊被擒 河南龍溪三約六十三號門牌鴻盛...

廣德縣拿獲股匪 西江一帶盜風甚熾時常擾害航業...

嚴懲賭局騙匪 近有棍徒因時屆清明人多返鄉...



延年益壽酒
此三桶標萬蘭池酒
乃全球中推為最優
等之品飲之能壯筋
補血大有益于衛生
而且質純味香價值
相宜諸君請嘗試
之方知言之不謬也

蜂窠標 萬蘭池酒

啟者現今叻地所最通行
之頂上法國蜂窠標萬蘭
池酒係由法國直接寄來
惟一代理人東方代理
有限公司
寫字樓設在新嘉坡勞
民申律門牌一百零A
英一千九百十五年五月
十七號

