

ALHAMBRA

告廣戲影勝嗎南翳

啟者特字通知 諸君共鑒本戲由亦不星月一號
 起遷往南嗎勝戲園仍由美芝律出入因本戲
 主人意欲在於現在原址建一新戲園其路由美
 芝律出入而特別鋪設不致泥濘當天雨時多車
 馬由車由美芝律入直至本戲大門而出美芝律
 凡屬官位一號二號三號皆有新到款式可開可
 合之交通其餘二角半及一角之權位亦已另換新
 精利便異常 茲本戲定於廿五號即本禮拜六晚
 起開演新戲名曰威力此戲歷久計有五權之多現
 演者二十二人其妙處不能盡述再此戲不遠在坡
 開演六晚即將他遷 諸君有賞奇之興者祈早
 臨臨幸勿交臂失之也
 官位每張二元 留存位每位一元半
 一號位收銀一元 二號位收銀五角
 三號位收銀二角半 四號位收銀一角
 一千九百一十五年三月十五號
 小坡電影園南嗎勝戲園啟

號四廿百九千九第



The "Lat Pau" Telephone 264.
 Chinese Daily Newspaper.

PRINTED AND PUBLISHED FOR THE PROPRIETOR BY YEAP KWEE HOON AT NO. 11 CROSS STREET SINGAPORE.

告廣油生昌芳

本號不惜重資建設油絞所用之豆純是花生豆並無雜
 質豆等物故油味香而能純油質清而不濁所出豆餅亦
 能純潔本號之油有兩頭庄八頭庄貨真價廉 諸商
 有欲採辦油餅者請到中街祥合號內面商倘外埠
 客有意採辦可函達敝號自能依期照辦無誤此佈
 民國三年十一月五日 芳昌油絞主人謹啟

摩打車出售

啟者茲奉命有兩輛摩打車一輛欲出售與人此車用僅十二個
 月之久尚與新者無異因車主欲回歐洲故願以廉價出售僅取
 價銀三千圓 諸君有欲購置者祈來本館詢問或函致本館相商
 均無不可特此代佈
 甲寅年十二月廿三日 本館謹啟

TELEPHONE: 264.

TELEGRAMS: "WOLSKEL," SINGAPORE

WOOD-MILNE

輪乳樹司公棉



此樹乳輪乃用於打膠及載貨之快車
 者其輪計有兩種一係空心灌氣之輪
 乃摩打車所用一係實實用膠輪則於
 載貨之快車此兩項車輪皆在英國地
 方製造若以用於熱地最為合宜而實
 得力四州府爪亞及暹羅等處均以本

H. WOLSKEL & COMPANY SINGAPORE & KUALA LUMPUR.

Sole Agents, Straits, F. M. S. Siam and Java

THE GREAT EASTERN LIFE ASSURANCE COMPANY, LIMITED.

告廣司公限有險保壽人方東大

世界上之無端戰爭或昇平又無端災禍或豐
 稔而本公司人壽保險之項每元仍可值足一百占
 之數似此營業豈他項生理所能望其肩背乎
 大東方人壽保險有限公司總寫字樓設在新加坡
 羽因芝士打之房屋(即如佑君所建)而英京之寫
 字樓則設在倫敦伊施之烏橋門牌三十二號
 本公司繳交倫敦果署之存項計二萬磅所有各項
 事件均照英國保壽公司例而行
 本公司出保之法甚為妥善
 本公司時有款項出貸與人
 本公司所給予經紀人之用(人勞資甚為豐辦
 諸君欲知其一切詳細情形者可至本公司向經理
 兼司理人卜下芝花君查詢便悉特此佈告
 大英一千九百一十五年五月十七號
 大東方人壽保險有限公司謹啟

論說

新加坡大東方人壽保險有限公司經

營之特色

▲該公司之結算已登日本報廣告欄內
 客聞老於商務者之言曰。凡諸生理。無一途不能獲利。亦無
 一途必能獲利。所異者。則在辦事之人。於此項經營。精而
 熟之否耳。故熟於此道者。即最微末。最繁雜之商業。亦可
 以善於措置。綽有餘裕。其獲利也。獨能獲勝。不然。則以
 管理最易。獲利最優之生理。亦必多所折閱。勢不至於覆亡
 不已。此商戰之通例。實不能不重商才也。歐西科學。日益
 精進。商一項。列入專門。其創宏業享盛名之商人。多由
 商業學堂陶鑄而出。故能俯視一切。坐收戰勝攻取之功。今
 觀大東方人壽保險公司之報章。更足以証斯言之確矣。
 夫人壽保險一端。固所謂最微末。最繁雜之商業也。蓋保壽
 之法。與商貨保險。迥不相同。商貨之保。無論水險火險。
 若能平安無事。即可以得其保項。不須支出。惟保壽則不然
 。需投保者。或保十年。或保二十年。所保之項若干。按年
 分給。如未及年而死。則無論其已交多寡。皆按照所保之價
 。如數賠償。即公司大吃苦虧。亦所難計。然或保期屆滿。
 投保者尚屬安然無恙。亦須將其訂保之款。再加利息。償給
 其人。然則投保者。無論死或不死。亦皆有利可沾。投保者

本館專電

本館接十八號倫敦發來專電云倫敦下議院堂上宣有聯合
 之政府將近上場電語又云有和合黨領袖三人是日經與閣下
 士貴君會商增設辦事所之事惟尚未決定久有風傳閣下
 橫那勞 占勿蘭 亞卑士 公府打車諸人均有國務員之稱
 望而公府下卿伯爵甘公府盧及夏葛 奧刺諸人均均辭職
 又聞八爵非沙(管理海軍部)亦辭職而由海軍部(長)亦
 脫離海軍部之責任惟尚居國務員之列又有曾及華花君有授
 為一等海軍大臣之意
 同日來電云公府非沙未到海軍部者業經昨日德於禮拜六日與
 相閣下士貴晤談其久而商部長來青士則已將其首日制定遊歷
 大製造工場之舉停止進行又聞閣院已將近日閣情形列開通
 知諸君今日即能發表也
 十九號來電云昨俄國政府所佈國政之表業已取銷俄國政堂上
 宣言近因海軍提督非沙辭職之事以致紛擾不堪又據保羅橫路
 牙塞報所言近有強有力者二人在於海軍部中大起衝突其原
 因實由爭論那尼尼屋之事故相水火該報又言德君將調長印
 度部務占勿蘭則為海軍部長而以居以居為內閣主席
 十八號來電云荷京電稱德外部門參贊荷荷城博士昨在議院宣
 言謂奧國欲竭力保全及設故擬許給意大利以華勞那及知勞之

楊耀宗

香江大馬路 老醫生 楊耀宗 專治花柳 搜毒丸 化毒丸 止痛水 骨痛丸 搜毒丸 化毒丸 止痛水 骨痛丸

花柳之毒 搜毒丸 化毒丸 止痛水 骨痛丸 搜毒丸 化毒丸 止痛水 骨痛丸

本堂花柳搜毒丸 搜毒丸 化毒丸 止痛水 骨痛丸 搜毒丸 化毒丸 止痛水 骨痛丸

固精丸 補腎丸 壯陽丸 補血丸 固精丸 補腎丸 壯陽丸 補血丸

甲寅年八月十七日 處售分



商標註冊 羅士露大醫生強精補腎丸

羅士露大醫生強精補腎丸 凡男婦腎經百病 腰酸膝軟 脾虛腎瀉 子宮虛冷 遺精不調 老人夜溺 元陽衰憊 精血枯槁 膀胱濕熱 陽事不舉 一切腎部各症 應著神效 每瓶十大元 總發行 會豐商店



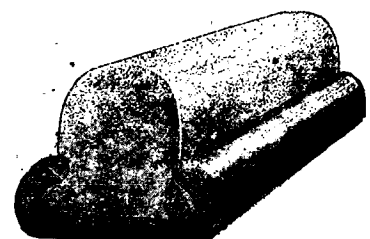
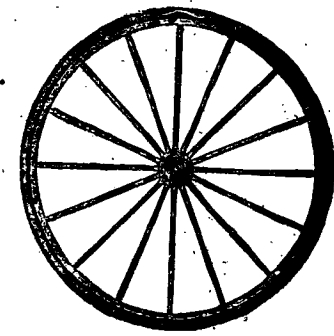
愚人虛擲金錢 愚人之病 時購買偽藥及假金錢 虛擲乃大歎 惜亦何益乎 智者於患病之日 必購司各脫 乳白鯊魚肝油 因此藥必能回復健康 萬無失望之理 智者每遇其小孩身體軟弱 關於發育或患傷風 咳嗽 血弱 以及骨症 必使之服食司各脫 乳白鯊魚肝油 服後其小孩即變為強健 四肢有力 腦筋敏捷 故智者所費之錢 皆有實濟 能使其合家健全 愉快



SCOTT'S Emulsion 諸君欲得以上 魚油之小冊請 即往新加坡 總發行公司 函索

J. W. & T. CONNOLLY LTD, LONDON. THE UNION TRADING COMPANY, SINGAPORE. BEST RUBBER TYRES for Carriages and Rickshaws

"4 4 4"



此車輪橡膠條 奔坡亞法人 力車及馬車 各大商店均有 代售 請向 美隆洋行 幸留意焉 總代理人 美隆洋行

英國高路厘有限公司 超等馬車輪橡膠條 商標 雙箭

總代理處 美隆洋行

叻報附張

每日隨報附送
星房虛昴停刊

專件

教育部核撥經費情形

山東巡按使蔡儒楷請撥經費及教育情形經教育部覆核後奉批令准行各節已誌前報茲錄該部原呈如次核閱原呈係陳綜計七事一願各省長官均令擔任設學義務查擔任設學義務教育事項之一本部自奉本年一月一日申令後當即遵照義務教育施行法以關係重大程序繁多將欲盡力推行必待通盤規畫即如設學一端與調查學童造冊籌備集學款諸事均有密切之關係現正逐日督同員詳切討論一俟訂定辦法即當專電呈請核辦二獎勵私人設學將捐資興學獎勵條例修正凡同業金捐入初等小學者獎勵從優此項條例於去年十月三十一日修正並准准行應將各地請獎之案關於捐助中學以上各校者固多而徵捐初等小學者亦復不少既無偏畸之病似可無庸重修如為提倡初等小學起見應俟籌畫義務教育施行之際及便獎方法以資鼓勵三改私塾為代用小學本部對於私塾向來獎進主義務使私塾之改良期補小學教育之所未逮去年二月曾通令各省籌辦校外教育以便整理現又擬訂改良私塾規程及代用小學規程一經擬訂妥當即併案呈請核定四高等小學以上之校兼辦補助教育查補助教育首重半日學校故本部業於去年二月公布半日學校規程以便長失學或家貧無力之人得以入學並通令各省對酌地方財力體察民生狀況切實舉辦以宏興學五公立慈善團體製造場所兼辦補助教育查貧民子弟迫於生計為工傭工境遇可憫故歐美先進諸國均有兒童勞動保護法與義務教育法兼行行政之我國現情此項保護法應向待特種機關以資行政長官對於慈善事業切實籌辦並准舉行六特種機關以資行政長官對於慈善事業切實籌辦並准舉行七注重實用主義以資實踐本部自明令全國以示標準而資遵循七注重實用主義以資實踐本部公布小學校令第一條即有授以生活上之知識技能一語故所訂課程應列圖畫手工科目而於各科教授更宜注意於切用實踐以崇實事而厚民生之義呈所陳學部中肯與本部夙定宗旨亦相符合備有查照上述各節伏次進行重加通告以期仰副大總統勅教興邦之至意云云

特別紀載

遊李蓮英其記 特別通信家慎古

出北苑三里而遙有魏大之墓在焉碑碣猶新入土若未久者墓地可二畝餘四圍以女牆磚砌者也有門南向鐵欄為之門榜李氏佳城四字筆法馮道樞門扁如鏡以銅鑄且有鐵將軍守之門內於鐵或林作障行正南有黃土墳超垣有白石球狀狀右側方有一較小者墳之周各有欄溝距約三三十武地有守墓者居焉旁有一井一深不見底水色澄清隨守者曰汲之灌草木者傳不致枝葉凋零也余初見如此信然守者必王公國戚無疑矣因詢守者曰汝中究係何人守者曰此清憲廟后之寵宦李蓮英也李於國變後一年此其埋骨處也當項之日衣冠猶舊者遺棄為均哀哀之滿

清巨公也墓之建築經營年餘糜金數十萬掘之製亦如之礦內係石室其廣足容百數十人室列石坑上置板下潛泉三四使水不能侵棺木坑之前石桌一具桌陳古玩鼎彝之屬均希世物也余聞之恨不展翼而前一親為快思過屠門大嚼亦足自豪矣李固河間人少業皮工里黨咸呼之皮朋李其為人狡猾有計謀得實錄入大內固非無因也昔聞友人云清那拉氏既攝政當時於禁中召樂製園子弟奏唱以娛耳目時值維新有巨角者姿容而出其髮光澤可鑑當日光所映射入太后眼簾后固好修飾者極因髮不舒願苦之至是使閹人詔且之整容者明晨來於是李乃入掖頭房為太監不數年間權為總管李貌甚醜后常詈之那拉氏每與李至輒解用是皆皆憤恨或致后怒多求李煖官人感李深亦甚也官中除太后外事無大小悉以咨之李機警過人又工阿諛故最能得太后歡心先是安得海以私出都門伏法置業一人職總管權幾萬乘矣由是苞苴門墻賄賂公行后雖知之竟不責也公卿大夫均奔走其門求先容焉有后之世其年已衰龍猶未減也比后薨乃趨眉林泉不數年以病老死則資財過王侯田宅猶如雲矣

奕劻壽辰 奕劻者前清王室中之大吏也、位高權重、門生故吏滿天下、王侯將相皆稱、嘗七十壽辰時、滿朝趨奉附勢者、無不效華封之三祝、奕劻亦爾而快心、曾幾何時、王業衰殘、王府變易、回鑾錫鼎鼎食、方且驚歎之下、又何心慶祝壽辰、愈增今昔之感、然而奕劻固別有深意也、蓋奕劻與此日之衰總統、非唯昔互相援助、所恃為心腹者乎、奕劻今雖棄棺晚景、不復置身仕宦、要未嘗不謀及于孫也、彼此日之舉行祝壽、實以頌總統之屬意何如耳、總統深悉其隱、特派其子克定往祝、則總統之不吝情于奕劻、而奕劻之子孫、其將來見知于總統、謂非意中事乎、然則奕劻之祝壽、為己計、並為子孫計也、

奢侈品從重加稅 中國之至今日、經濟困難、已達極點、而稅務增加、亦達極點、欲更于貨物重加加稅、無商不怨、舉國反對、即政府諸公、對於物力艱難、自問亦不忍、乃于無可加抽之處、擬于奢侈品一項、從重加稅、此可救財政之短絀耶、不過借債修飾、其橫征暴斂之的耳、試問現在日用各物、不屬于奢侈者、何一不藉故其整頓之虛文、從重加抽乎、特是擬加者奢侈者、雖由稅務處擬定、而所以敢擬擬加者、實出于袁總統也、彼總統申令四條、內有戒奢靡之訓、而擬加者以此顯示、不可謂非承其意旨、而巧為迎合者也、

小兒玉寶前因乳母身體羸弱以致小兒乳不足食及至長大四歲尚不能立身瘦弱異常○遍服各藥均不見效做不能下夜不安眠無力若此殊為擔憂適至華英大藥房購我遊歷澳洲一醫携歸細問始知韋廉士大醫生紅色補丸治癒天下各處男女老幼甚眾購兩瓶藥房購取一瓶按照小兒仿單服用迨一瓶服畢即見小兒頗有興起之象飲食日增夜亦安眠日愈一日氣力逐漸強壯行走健捷今康強安樂與尋常康健之小孩無二韋廉士大醫生紅色補丸靈驗之極鄙人因小兒死中轉生感德莫銘韋廉士大醫生紅色補丸所生之稠濃鮮紅有力之新血速可反弱為強專治 血氣衰弱 諸虛百損 房事無能 氣熱骨痛 腎尿酸楚 胃不消化 疲瀉難艱 皮膚各症 山嵐瘴氣 以及婦科各症凡經售西藥者均有出售或直向星架坡土庫街韋廉士大醫生藥房函購亦可 價銀每一瓶一元二角半 每六瓶七大元 星架坡 郵費在內 何必再受大便結肝火上升頭痛口臭之患乎只須隨時時服韋廉士大醫生藥房函購亦可 價銀每一瓶一元二角半 每六瓶七大元 星架坡 郵費在內

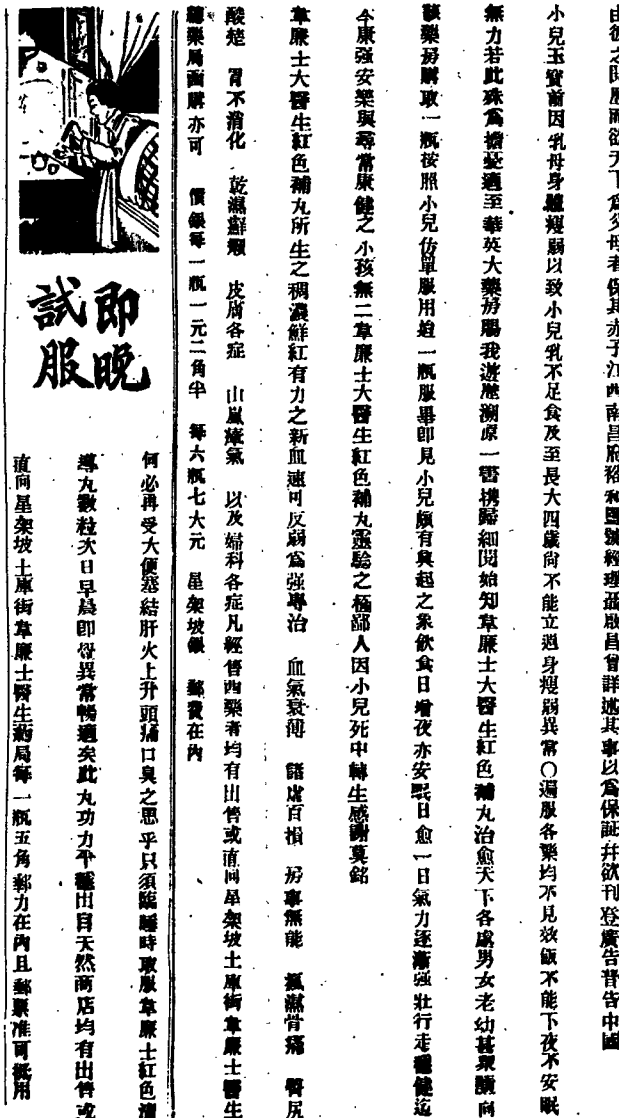
此奇之妙
韋廉士大醫生紅色補丸
使小兒出生



由彼之閱歷而欲天下為父母者保其赤子江西南昌府裕和豐號經理孫啟昌曾詳述其事以為保証并欲刊登廣告告中國小兒玉寶前因乳母身體羸弱以致小兒乳不足食及至長大四歲尚不能立身瘦弱異常○遍服各藥均不見效做不能下夜不安眠無力若此殊為擔憂適至華英大藥房購我遊歷澳洲一醫携歸細問始知韋廉士大醫生紅色補丸治癒天下各處男女老幼甚眾購兩瓶藥房購取一瓶按照小兒仿單服用迨一瓶服畢即見小兒頗有興起之象飲食日增夜亦安眠日愈一日氣力逐漸強壯行走健捷今康強安樂與尋常康健之小孩無二韋廉士大醫生紅色補丸靈驗之極鄙人因小兒死中轉生感德莫銘韋廉士大醫生紅色補丸所生之稠濃鮮紅有力之新血速可反弱為強專治 血氣衰弱 諸虛百損 房事無能 氣熱骨痛 腎尿酸楚 胃不消化 疲瀉難艱 皮膚各症 山嵐瘴氣 以及婦科各症凡經售西藥者均有出售或直向星架坡土庫街韋廉士大醫生藥房函購亦可 價銀每一瓶一元二角半 每六瓶七大元 星架坡 郵費在內 何必再受大便結肝火上升頭痛口臭之患乎只須隨時時服韋廉士大醫生藥房函購亦可 價銀每一瓶一元二角半 每六瓶七大元 星架坡 郵費在內

DRINK! DRINK! CARLSBERG BEER

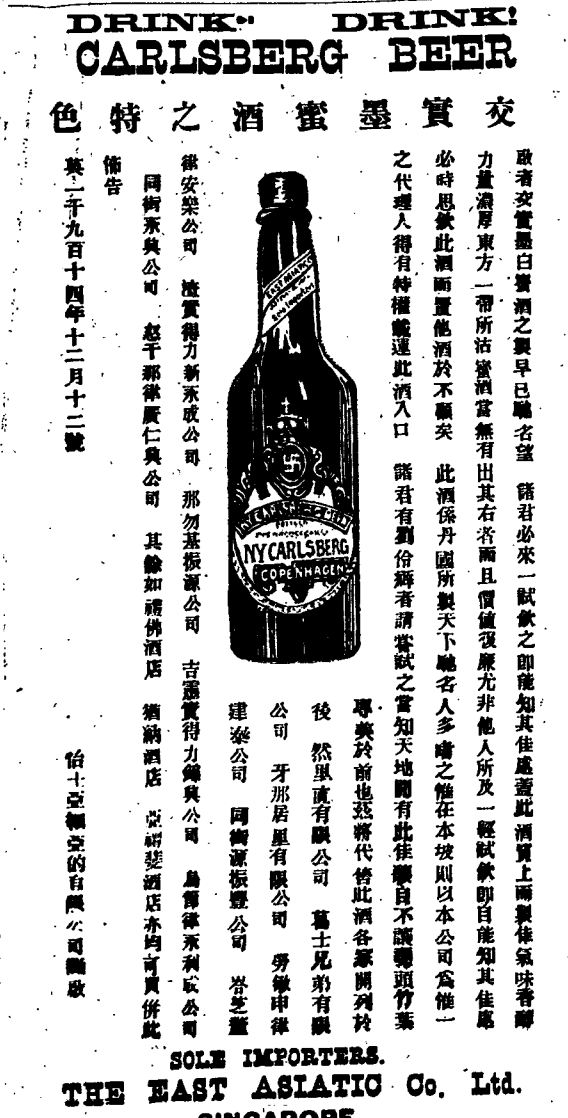
交實墨蜜酒之特色



啟者交實墨白蜜酒之製早已馳名望 諸君必來一試飲之即能知其佳處蓋此酒質上而製佳氣味香醇力量濃厚東方一帶所沽蜜酒當無有出其右者而且價值復廉尤非他人所及一經試飲即自能知其佳處必時思飲此酒而置他酒於不顧矣 此酒係丹國所製天下馳名人多嗜之惟在本坡則以本公司為惟一之代理人得有特權運此酒入口 諸君有到洽購者請認明此標頭竹葉專美於前也茲將代售此酒各處開列於後 然里直有限公司 葛士兄弟有限公司 牙那居里有限公司 勞華申律 建泰公司 同濟源振豐公司 峇芝 律安樂公司 渣實得力新永成公司 那勿基振源公司 吉靈實得力鐘興公司 葛華律永利成公司 同街永興公司 越千那律仁興公司 其餘如禮佛酒店 德福酒店 亞明斐酒店亦均可買併此佈告 英一千九百十四年十二月十二號 怡士亞細亞的自限公司謹啟

DRINK! DRINK! CARLSBERG BEER

交實墨蜜酒之特色



啟者交實墨白蜜酒之製早已馳名望 諸君必來一試飲之即能知其佳處蓋此酒質上而製佳氣味香醇力量濃厚東方一帶所沽蜜酒當無有出其右者而且價值復廉尤非他人所及一經試飲即自能知其佳處必時思飲此酒而置他酒於不顧矣 此酒係丹國所製天下馳名人多嗜之惟在本坡則以本公司為惟一之代理人得有特權運此酒入口 諸君有到洽購者請認明此標頭竹葉專美於前也茲將代售此酒各處開列於後 然里直有限公司 葛士兄弟有限公司 牙那居里有限公司 勞華申律 建泰公司 同濟源振豐公司 峇芝 律安樂公司 渣實得力新永成公司 那勿基振源公司 吉靈實得力鐘興公司 葛華律永利成公司 同街永興公司 越千那律仁興公司 其餘如禮佛酒店 德福酒店 亞明斐酒店亦均可買併此佈告 英一千九百十四年十二月十二號 怡士亞細亞的自限公司謹啟

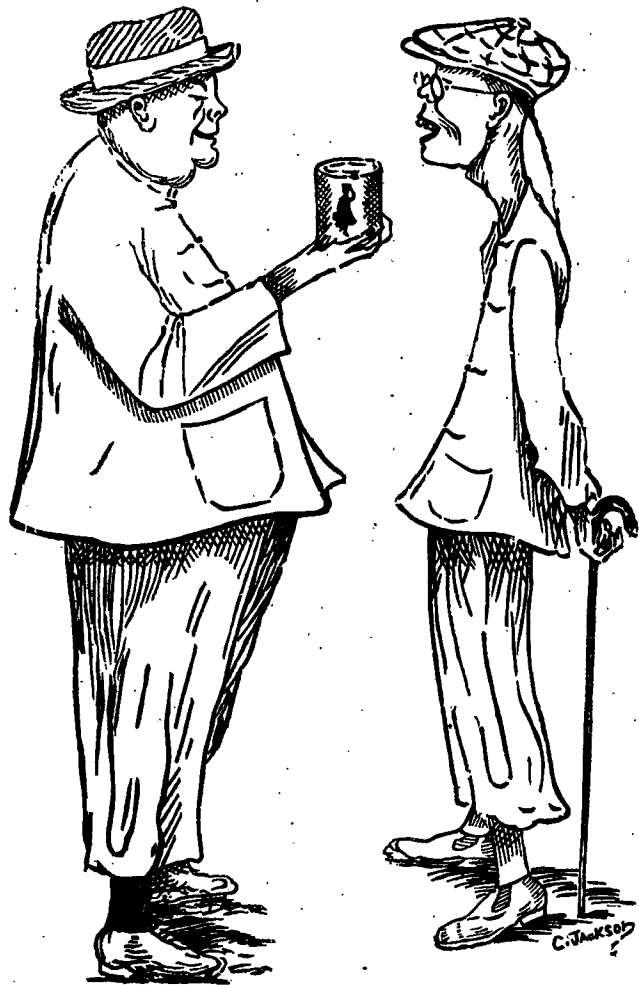


會及品飲帝皇大度印五主君英大供會乳牛標此
用應門而臣大務事度印門而部兵門而軍海國英供承

"Nestle and Anglo-Swiss Condensed Milk Company (London)
Singapore, Penang, Kuala Lumpur, Bangkok."

MILKMAID MILK.

大至流銷下天乳牛標人女知通字特



以上之圖乃是身體強壯之人向身體衰弱之人說明得購請有力處
令身體強壯是因爲于幼時常將滋潤之女人標牛乳供于飲
料而至今仍飲此標之牛乳當于出外遊歷時常被女人標之罐頭牛乳
名曰原質之女人標牛乳因爲于知若飲此標牛乳可免患渴飲水則佳
病此乃最好之牛乳及其乳皮並非濃稠及香味之牛乳而又不攪雜
倘若諸君欲得強壯一如上圖所繪強壯之人而不作衰弱之人則
必需飲女人標之牛乳此標牛乳天下兩端均有發售而且四州府及本
坡國家均常取此標牛乳以供醫院等處之用

英一千九百一十年七月三十一號

烟香之南麥吸試君諸請敬



敬者麥南烟枝係近
來頂上之製造品氣
味香醇并無燥烈熱
喉之弊蓋此烟枝乃精選峇兒尼亞最上等之烟葉所製并無摻
入他品故能芳香適口吸食宜人每罐內藏有牌紙二張請君
於開用之時宜將此牌紙藏好若被至百紙可交來本公司即換
給以精美盒庄銀像之鴉毛烟嘴一枝此等烟嘴珍貴異常且乘
別段願請君勿交臂失之也特此佈告

大英一千九百一十五年五月六號

英美烟枝有限公司謹啟



The Asiatic Petroleum Co. (Straits Settlements), Ltd.



敬者特字通知本公司所售第一等名上品土油 燈油
蠟 燭及第一等名級甲油 倘若有欲採購者請向
下列之店號均有寄沽
檳榔嶼 亞答街門牌二百四十六
號振發興
芙蓉 門牌三百零三號怡興
沙九那街門牌二十三號振光
芙蓉 門牌三十號恒裕成
兩旁所印之圖乃係本公司商標此佈
英一千九百一十二年十二月十二號
亞沙直土油有限公司謹啟



油土標箭旗花

用煤油者注意
敬者敝公司親由祖家運來花旗箭標
土油銷行海內外久已馳名新嘉坡一
埠向由天德棧李嘉順代售取價公平
童叟無欺其油最合家用之精品燈火
光亮而且耐燃其用度較他油省儉與
別不同並可用行機器堪稱妙品此油
與機器油無異價值較機器油尤廉諸
商欲購者祈向標米芝律街門牌
二百一十一號天德棧李嘉順採購可
也此佈

大英一千九百一十四年十二月十五號
英商實燈力公司謹啟

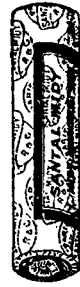
敬頌良醫

鄙人自客歲染星洲欲謀生業未幾不期三小厥患染脾濕之症步履甚艱醫藥罔效自思無法可治...

嗎根代望有利銀行告白

啟者本銀行創設有年茲將本行情形詳開如左 本行批准共備本銀一百五十萬磅...

山得爾彌地



此山得爾彌地藥丸為治五淋二濁最見效之藥...

Sole Agent, Cheong Chee Koon.

勃連實得力門牌七號者A 全權經售人鍾志昆

英一千九百一十三年四月十八號

諸君若行路一日則脚腫痛及甚苦此等危險係因脚腫致成...

疾伏望諸君詳閱下列醫藥力圖君之旨 于染脚腫症已歷兩年...

之久醫生及各項藥品治之不愈當...

時于已延畢上醫生四位調治英効...

于用 (Chloroform) 藥水 無烈...

多效奧連打嗎嗒 不久便獲全愈...

烈多效奧連打嗎嗒 乃是這愈...

之藥及治外症之第一良藥有知...

傷損 脚風等症 此藥每樽一厘半各處藥店均有發售

西一千九百一十二年九月九號

電車有限公司告白

啟者本公司特字通知 諸君知悉茲將早晚電車往各段道路之時刻列下

第一段由丁德路至石叻門止 頭班車每晨六點半...

由丁德路開行 六點半由石叻門開行 尾班車每夜...

十點五十分由丁德路開行 十點五十四分由石叻門...

開行 以上之路每六分鐘有一輛來往 每夜十...

一點半尾班之車由石叻門開往電車公司經過勿...

里芝律及勿勝士嗎沙律

第二段由丹戎巴葛起至牙籠止 頭班車每晨六點...

四十四分由牙籠開行 六點四十八分由丹戎巴葛...

開行 尾班車每夜十點四十四分由牙籠開行 十...

點三十二分由丹戎巴葛開行 以上之路每八分鐘...

有一乘來往 每夜十一點一十六分尾班之車...

由牙籠開往電車公司經過勿勝士嗎沙律及實得力...

律各搭客乘坐此車欲往丹戎巴葛者可到勿勝士嗎...

得力下車另搭他車便得而勿勝士嗎沙律之電車每...

夜十一點半鐘開行

第三段由丹戎巴葛起至勿勝士嗎沙律止 頭班車...

每晨六點半鐘由丹戎巴葛開行 六點鐘由勿勝士...

實得力開行 尾班車每夜十一點五十六分由丹戎巴...

葛開行 十一點三十分由勿勝士嗎沙律開行以上...

之路每三分鐘有一輛來往 每夜十二點尾班...

之車由丹戎巴葛開往電車公司經過勿勝士嗎沙律及...

勿勝士嗎沙律

第四段由禮佛酒館起至巴耶里止 頭班車每晨...

七點鐘由禮佛酒館開行 六點二十四分由巴耶里...

開行 尾班車每夜十點二十八分由禮佛酒館開...

行 十一點零四分由巴耶里開行 以上之路每...

八分鐘有一乘來往直至夜九點零四分為止已過...

此時則每十五分鐘有一乘來往直至十一點零...

日此路之車每八分鐘有一乘來往直至十一點零...

四分止 此夜車由禮佛酒館開往勿勝士嗎沙律...

十點四十四分 十一點 十一點一十六分 十一...

點二十四分 尾班車每夜十一點二十四分由勿勝...

電車有限公司謹啟

乙卯年四月初七日叻報館刊

匯票行情

Table of exchange rates for various locations including London, India, and other regions, listing bank names and rates.

各埠輪船入口

Table of ship arrivals from various ports, listing ship names, companies, and arrival dates.

British India Steam Navigation Coy. Ltd. APCAR LINE. Advertisement for shipping services to India and other regions.

輪船開行 (Ship Departures) section listing various shipping lines, destinations, and departure times.

Advertisement for '老牌調經丸' (Old Brand Menstrual Regulation Pills) with detailed text and a small illustration.

Advertisement for '天喜堂' (Tian Xi Tang) featuring an illustration of a family and text describing their products and services.

Straits Steamship Coy, Limited. Shipping schedule table listing routes, ship names, and dates.

The Siam Steamship Navigation Coy, Limited. Shipping schedule table listing routes, ship names, and dates.

要聞

金家樹板錄 (續) (北京通信) 坤伶之戲本無切實工夫所謂...

遺像均須得法... 遺像均須得法... 遺像均須得法...

遺像均須得法... 遺像均須得法... 遺像均須得法...

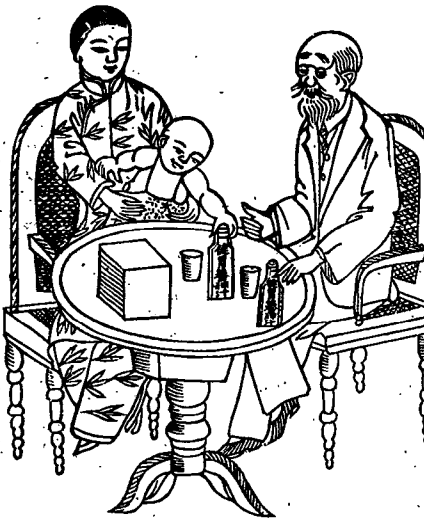
遺像均須得法... 遺像均須得法... 遺像均須得法...

輪船招租 啓者本公司現有機器中紅船招租...

頂上著名 金葉萬蘭池酒 各處酒廊有售... 此像取法二十四枚... 印紅色之...

牙那吉里即嘉素洋行有限公司

健胃養神汁 我輩家老幼常服養神汁能病者使安弱者使強...



赤體肥童 養神汁之法理功效... 經曰心藏神蓋以心為神明之舍...

治主 胃氣不調 嘔吐泄瀉 腹痛吞酸... 總代理 叻大馬路衛安公司 羅氏藥房

本公司選辦中西馳名靈效藥品發售... 花柳平安水 解毒... 衛安公司

衛安公司 總代理 叻大馬路衛安公司 羅氏藥房

