

ALHAMBRA

告廣戲影勝嗎南

啟者特通知諸君共鑒本戲亦不月一號... 主人欲在於現在原址建戲院之故現在暫用... 芝律出入而特別舖位皆設電扇其路由美... 凡屬官位一號二號三號皆設有新式可開可... 合之空椅其餘二角半及一角之椅位亦已另換新... 演者二十二人之妙處不能言喻再此戲不遇在坡... 惠臨幸勿交臂失之也

號七十一百九千九第



The "Lat Pau" Chinese Daily Newspaper. Telephone 330.

號一十路力荷實身哥在館本

告廣油生昌芳

本號不惜重資建設油絞所用之豆純是花生豆並無雜... 黃豆等物故油味香而能純油質清而不濁所出豆餅亦... 能純潔本號之油有兩頭庄八頭庄皆美價廉 諸商... 有欲採辦油餅者請到中街祥合號內面商倘外埠... 客有意採辦可函達或親自來館照無誤此佈

摩打車出售

啟者茲承命有兩勝摩打車一輛欲出售與人此車用僅十二個... 月之久尚與新者無異因車主欲回歐洲故願以廉價出售僅取... 價銀三千圓 諸君有欲購者請前來本館面商或函致本館相商... 均無不可特此佈

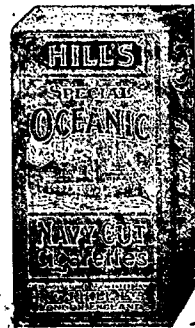
R. & J. HILL LIMITED, LONDON.

Purveyors to the House of Lords.

ESTABLISHED OVER 130 YEARS. TOBACCO AND CIGARETTETS.

Contractors to the British Admiralty.

年十三百一立設已經枝烟及烟之司公限有希底呂亞京英



此種亞渣標之烟每包二十枝... 氣味并無他標可比... 此種乃是特別奧德亞底之尼威島烟... 枝每包十枝此種烟枝輪其價廉等級

此種乃是特別奧德亞底之尼威島烟... 枝每包十枝此種烟枝輪其價廉等級

此種乃是特別奧德亞底之尼威島烟... 枝每包十枝此種烟枝輪其價廉等級

馳名第一諸君若經一試則必思時常購用

OBTAINABLE FROM ALL DEALERS. H. WOLSKEL & Co. SOLE AGENTS

啟者於甲寅年十一月廿六日董公黃煥燾與吳炳珍陳其鏞... 項經由黃煥燾支主選請債主明白如有不明請於一禮拜內向黃... 煥燾理會過此以後不干董公人之事謹此佈告

代論

農商部釀熟之刷新計畫

(北京通信)

政局一部之變動。首當其衝者。財政部以外。厥惟農商。迄... 今財政部之布置。已稍就緒矣。其引而待望者。乃專注於... 農商一隅。

農商部除裁撤各省礦務外。不聞有何等之動舉。說者謂周子... 浙總長。五分鐘之熱度已過。裁員減薪之議。暫為之擱。非... 事實也。周以總統既以整頓之責任。假手於己。而於次長之... 推薦。曾不能得同意。頗足灰辦事之心。此固不可諱。惟周... 之為人。頗能忍耐。決不因此而遷易其本意。初任農商。即... 欣欣然快一履之度而。蓋計其津津有味。若... 以一次破釘子。遂即灰心。則周子浙之承乏財政。亦既有年... 成績雖不可學。而亦未聞有何失德之事。何所聞何所見而... 進。亦何所聞何所見而退。政府何舉棋不定之若此乎。人所... 不能無介介。而周子浙坦然。且曾不以此而阻其勇進之心。... 凡周之所以自立之道在此。而其所以信用於總統之道亦在此... 此皆周之不可及處也。

周子浙於八日就農商任。即囑總務處將部員名册擬定。以及... 俸額。開單呈閱。十日告文書科科長洪洪昇。本月已過旬... 日矣。裁減日無問題。其意若曰。即欲裁減。亦當在本月以... 外。於是將裁未裁之部員。猶得延一月之殘喘。此農商部表... 面上被編暫留之由來。決非因次長得失之關係。以記者所聞... 暗中裁減之計畫。固無日不進行中也。

農商部原定計畫。礦區凡八。一區建一署。截至裁撤之日。... 除第一區附設部中外。餘僅成立五署。現署撤。而被裁之人... 員甚眾。礦務併併財政。財政廳未必有爛於礦務之人才。... 於是有技術員酌交財政廳任用之說。惟周總長之意見。所... 以交財政廳任用者。不在各署被裁之技術員。而在本部有缺... 之技術員。此因農商部官制改正在即。鑒於財政奇窘。恒不... 能有所補設。官制修正之結果。其缺額必大減。為本部技術... 員籌出出路。可以免部員對於將來裁減之一重恐慌。意或然... 乎。周子浙之新猷。其已表見者。於商品陳列所中。設商工... 諮詢處。該處組織。業已就緒。此或為與社會工商界接近之... 機。說者謂周總長辦實業。某某等。周實為其股東。利害... 切身。乃能從前籌及而措置之當如此。所謂推己及人。平... 治之本。即在此。其周之謂也。

周子浙以裁撤之政策。為一種官吏保險。聞其章程已飭司... 員擬訂。其計畫已得總統之同意。而不必有虞。官吏而... 得保險。其名頗美。實則無異一種特別所得稅。聞該保險公... 司。係商人承辦。長補善善之周總長。當可於公司股東之中... 可得一席。此項公司。既無危險之發生。亦無損耗之虞。... 贏餘之必得。可操左券。官吏出其薪俸之一部。而公司乃... 可坐享其成。官吏一年之所入。須撥若干個中人。之產。乃... 足以稱。而保險公司。從而吮吸之。官吏從人民之後。為補... 補之。保險公司。乃復從其後。而為捕蠅之黃雀。此真周... 總長抑官重商之政策。吾人當忻悅之不遑矣。

所建設也。而以金處此。則大足以歐歐此中消息。周失職。... 如失左右手。論者謂此與周之政策有關。蓋無臂助之人。縱... 有政策。亦不能推行也。農商改革之停滯。即在於此。... 金為總統所信用。據政界某要人言。金為次長。雖非必為... 本任農商總長。惟總統以周須須察視其工程。部務不免... 時有廢弛之虞。至於礦務發生支節。皆次長不得其人。之故也... 金為次長。與農商總長部務。極有關係。其言似非無因... 金既到部辦事。即囑總務處將部員名册擬定。似亦奉總統... 整頓部務之重命而來。與前次周部員不甚過問者殊異。要... 之農商部局面。維維持現狀。抑將為之一變。皆不可知。而... 裁減之議。則自在醞釀之中。而漸次將見之實際。為期當不... 遠矣。

命令

大總統令

○據與武將軍朱瑞電呈送據探報孫文在海外派定偽職橫分... 赴沿江沿海各省乘中日談判時機圖謀亂並借國民公憤名... 義與日人委為總團長重大交涉以便兩月內起事各省偽團長... 以上由孫文委任偽團長以上由該偽總司令委任其偽團長委... 任狀上書中華革命軍總團長孫文總團長陳其美軍部軍長許... 崇智字號均係親筆鈐有偽印及該逆名單又有印刷軍部軍令... 司令部九條內戰各省設司令長官一人一省分若干區各設... 司令官參謀副官等職又證書中印有孫文像並偽國旗於有中... 華革命軍部印印九字經偽團長在滬海嘉興等處偽亂黨... 關獲犯薛常火何賢能周鼎臣程訓頌等起出誓約志願並偽... 委任狀暨據各犯供詞與探報各情符符符符符符符符符符... 等語方今國事艱難民困極深太平自友邦戰役以來惟有內... 顧主權外修鄰好以領土安寧之秩序保亞洲大局和平凡有血... 氣心知無不油然而兄弟急難之思以捍衛國民為天職乃暴徒... 始終怙惡別有肺腸竟欲挑畔外人謀復祖國該犯等利忘義... 以限其身臨日大愚為天下僑胞作痛恨痛恨心不知國民有... 負於暴徒而必驅諸階階階階階階階階階階階階階階階階... 致除而杜絕禍源地方軍民人等一體知之此令

○近世風氣日開國民孜孜求學無不願留學外國者聯翩不絕... 求智識於世界以光大祖國之文明實堪嘉慰惟從前獎勵畢業... 諸生往往用非所學或虛崇以清班之號或驟任以收之官以... 致專門名家遠其素志未嘗歷練故業轉荒甚非成就人才之道... 此次甄拔考驗留學生及第者一百五十一人所習有政法文... 醫藥農工商礦等科學無不備除按照官秩令特別授官暨擇... 尤須給發狀外要在各部門任用俾盡其才實地練習各當其職務... 規遠大更致精益求精各該部置其所學各科分配於京外各項... 著學校鐵路銀行礦務醫院電政市政農工商各場廠並將各生... 名册由政事堂飭銜敘局備案以為將來核定授職標準總期人... 人有任事之心事有得人之效各該生等志在行其所學而不... 至耗精神於奔走定期之途庶幾精益求精與各國科學大家齊... 驅並駕有厚望焉此令

吉蘭丹電

本坡政府昨十一號接吉蘭丹電稱英陸軍現已抵巴西摩底附... 近之實馬勒河沿路并無阻礙現在各地已復安靖無早經潰散... 今宜酌留小隊以保秩序安妥等語

法領事電

本坡法領事昨九號電云昨日我車佔取東境西德人之要塞并

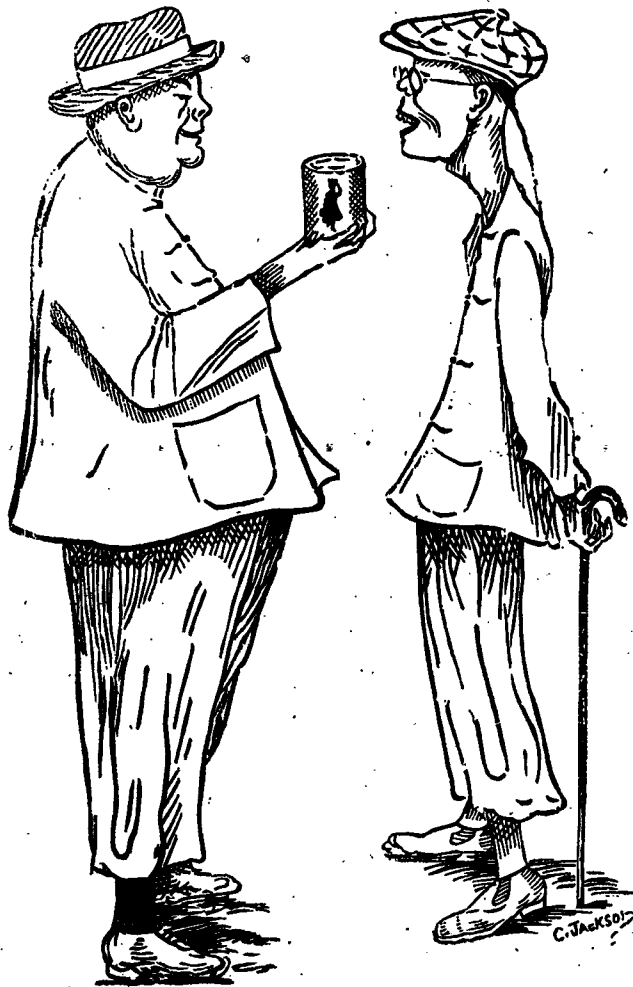


會及品飲皇大度印五主君英大供會乳牛標此
用應門衙臣大務事度印門衙部兵門衙軍海國英代力

"Nestle and Anglo-Swiss Condensed Milk Company (London)
Singapore, Penang, Kuala Lumpur, Bangkok."

MILKMAID MILK.

大至流銷下天乳牛標人女知通字特



以上之圖乃是身圖強壯之人向身圖衰弱之人說明得應得有力體
令身圖強壯其原因爲予母當予幼時常將潔淨之女人標牛乳供予飲
料爾至今仍飲此標之牛乳當予出外遊歷時常將女人標之罐頭牛乳
名曰原質之女人標牛乳因爲予知若飲此標牛乳實覺思渴飲水則在
病此乃最好之乳及其乳皮並非濃稠及香味之牛乳爾又不通他標
倘若諸君欲得強壯一如上圖所繪強壯之人而不作衰弱之人則
必需飲女人標之牛乳此標牛乳天下商場均有發售而且四州府及本
坡國家均常取此標牛乳以供醫院等處之用

英一千九百一十年七月三十一號

烟香之南麥吸試君諸請做



啟者麥南烟枝係近
來頂上之製造品氣
味香醇并無燥烈熱
喉之弊蓋此烟枝乃精選峇兒尼亞最上等之烟葉所製并無提
入他品故能芳香適口吸食宜人每罐內祇有牌紙二張諸君
於開用之時宜將此牌紙藏好若積至百紙可交來本公司即換
給以精製盆庄銀鏡之類毛烟嘴一枝此等烟嘴珍貴異常且殊
別級願諸君勿交臂失之也特此佈告

大英一千九百一十五年五月六號

英美烟枝有限公司謹啟



The Asiatic Petroleum Co. (Straits Settlements), Ltd.



標高龍



標出日



標燈

啟者特字通知本公司所售第一等名上品土油 燈油
蠟 燭及第一等名廠申油 諸君有欲採購者請赴
下列之店號均有寄沽
掃勿里芝律門牌二百四十六
號振發興
奧芝律門牌三百零三號怡興
沙九那律門牌二十三號振光
奧芝律門牌三十號恒裕成
兩旁所印之圖乃係本公司商標此佈
英一千九百一十二年十二月十二號
亞沙直土油有限公司謹啟



標龍



標字十



標魚



油土標箭旗花

用煤油者注意

啟者敝公司親由祖家運來花旗箭標
土油銷行海內外久已馳名新嘉坡一
埠向由天德棧李嘉慶代售取價公平
童叟無欺其油最合家用之精品燈火
光亮而且耐燃其用度較他油省儉與
別不同並可用行機器堪稱妙品此油
與機器油無異價值較機器油尤廉諸
商欲購者祈向振米芝律街門牌
二百一十一號天德棧李嘉慶採辦可
也此佈

大英一千九百一十四年十二月十五號
美商實燈力公司謹啟

叻報附張

每日隨報附送 星房虛昂停刊

專件

北京大學近況之調查

北京亞細亞報云近日京中報載頗有以博物細故謂其京師大學...

又本報前日都門聞見錄中曾述及大學分科學生近有學會之設...

特別紀載

俄軍三次奪回布沙尼市之激戰

東京時事新報載俄軍專家評論歐戰云據最近其處所接獲報...

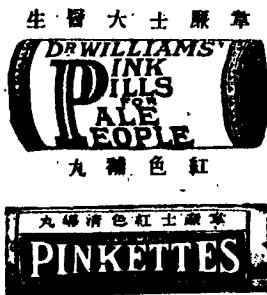
說義

客有問於子曰：世俗口頭禪、討奮勇、則曰義勇、爭氣節...



西醫曹文貴君 云韋廉士醫生 紅色補丸治病 補虛皆稱神驗

又有一位中國著名西醫由彼之閱歷應推為韋廉士大醫生紅色補丸為最彼之嚴守也...



DRINK CARLSBERG BEER

色特之酒蜜墨實交



取者交實墨白實酒之製早已馳名遠 諸君必來一試飲之即能知其佳處...

SOLE IMPORTERS THE EAST ASIATIC Co. Ltd. SINGAPORE.

COLUMB TYRES.

告廣司公耶打林哥

啟者本公司新設一寫字樓在於新

嘉坡實業打車 摩打車 及

脚踏車之樹乳輪等此輪名曰哥林

樹乳輪其工料甚為精美且價亦相

宜 諸君有欲知其詳細者請向

賣樹乳輪之各店及摩打車出租處

井本公司駐紮實得力四州府 爪

亞 蘇門答臘 暹羅等處之代理

人詢問或運來本公司寫字樓內便

可取其價單并知其一切情事

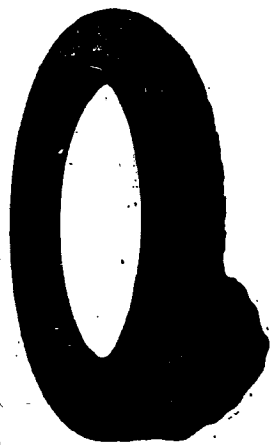
屬玉臨不勝厚幸再本公司設在勞

民申律門牌五十一號德律風一千

五百一十號併此佈告

英一千九百一十四年四月廿三

哥林打耶公司謹啟



THE COLUMB TYRE Co. (Far East)
51, ROBINSON ROAD. TELEPHONE 1510.
SINGAPORE.

白告司公限有車電

啟者本公司特字通知 諸君知悉茲將早晚電車來往各段道路之時刻列下

第一段由丁律起至石叻門止 頭班車每晨六點半

由丁律開行 六點半由石叻門開行 尾班車每夜

十點五十分由丁律開行 十點五十四分由石叻門

開行 以上之路每六分鐘有一輛來往 每夜十

一點半尾班之車由石叻門開往電車公司經過勿

里芝律及勿勝士嗎沙律

第二段由丹戎巴葛起至牙籠止 頭班車每晨六點

四十四分由牙籠開行 六點四十八分由丹戎巴葛

開行 尾班車每夜十點四十四分由牙籠開行 十

點三十二分由丹戎巴葛開行 以上之路每八分鐘

有一車來往 每夜十一點一十六分尾班之車

由牙籠開往電車公司經過勿勝士嗎沙律及實籠

律各搭客乘坐此車欲往丹戎巴葛者可到勿勝士嗎

得力下車另搭他車便得而勿勝士嗎沙律之電車每

夜十一點半鐘開行

第三段由丹戎巴葛起至勿勝士嗎沙律止 頭班車

每晨六點半鐘由丹戎巴葛開行 六點鐘由勿勝士

嗎沙律開行 尾班車每夜十一點五十六分由丹戎巴

葛開行 十一點三十分由勿勝士嗎沙律開行以上

之路每三分鐘有一車來往 每夜十二點尾班

之車由丹戎巴葛開往電車公司經過勿勝士嗎沙律及

勿勝士嗎沙律

第四段由禮佛酒館起至巴耶里峇止 頭班車每晨

七點鐘由禮佛酒館開行 六點二十四分由巴耶里

峇開行 尾班車每夜十點二十八分由禮佛酒館開

行 十一點零四分由巴耶里峇開行 以上之路每

八分鐘有一車來往直至夜九點零四分止已過

此時則每十五分鐘有一車來往直至夜十一點零

四日止 此夜車由禮佛酒館開往勿勝士嗎沙律及

十點四十四分 十一點 十一點一十六分 十一

點二十四分 尾班車每夜十一點二十四分由勿勝

士嗎沙律開往電車公司 諸君購買車票祇能用在

該路特此佈 聞

英一千九百一十二年六月廿九號

電車有限公司謹啟

難艱履步人之病患弱身



司各脫乳白鱈魚肝油能卸去疾病之重負
體弱與疾病有如重負之累身人若無力用藥作工則何能有發達之一日如其兒孫身弱患病或其家人患傷風咳嗽肺病血薄皮膚等症彼何能有年老時快樂之希望倘其夫人於懷孕時不得滋補之藥則何望其能產強壯之嬰孩幸而有一藥能治愈軟弱與疾病使血變濃使腦轉強使全體健全有力
此藥為司各脫乳白鱈魚肝油即於近四十年中使數百萬病弱之男女老幼回復其健康者也

SCOTT'S Emulsion



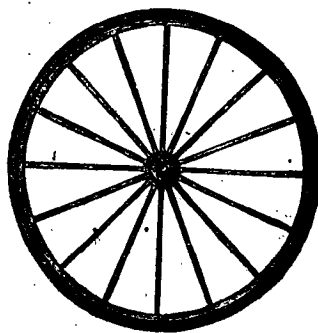
然若購買無價之偽藥何能有益於身體之希望須於購時認明封面上漁夫負魚商標切勿誤購為要

諸君欲購以上魚油之小冊請即往新嘉坡基

藥有限公司

J. W. & T. CONNOLLY LTD, LONDON.
SOLE AGENTS. THE UNION TRADING COMPANY, SINGAPORE.
BEST RUBBER TYRES for Carriages and Rickshaws

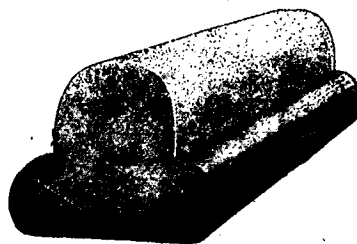
"4 4 4"



英國高路厘有限公司
超等馬車輪極膠条
商標雙弩

此車輪極膠条奔坡而法人力車及馬車各大商店均有代售發行 諸君光顧幸留意焉
新嘉坡總代理美隆洋行

大英一千九百一十五年正月廿一號



行洋隆美處理代總

匯票行情

足金	每壹萬	六十四元八角
金盾	每佰	八元六角二分
印度盾	一百元兌	一百七十四元二五
爪哇盾	一百元兌	一百四十四元
暹羅幣	銀行現銀一百元銀行貼出	二十元七五
廈門	銀行現銀一百元銀行貼出	三十元五角
安南	銀行現銀一百元	二十元六二五
安南	即日掛牌一百元	二十元七五
暹羅	銀行現銀一百元	十三元五角
暹羅	銀行現銀一百元	六十六元二五
暹羅	商人三十日期票	六十六元五
暹羅	商人三十日期票	一百十三元五
暹羅	商人三十日期票	一百十五元五
暹羅	商人三十日期票	一百四十一元
暹羅	商人三十日期票	一百四十三元
暹羅	商人三十日期票	一百四十一元二五
暹羅	商人三十日期票	一百四十三元七五
暹羅	商人三十日期票	一百四十二元
暹羅	商人三十日期票	一百四十二元
暹羅	商人三十日期票	一百七十四元二五
暹羅	商人三十日期票	一百七十五元二五
暹羅	商人三十日期票	一百七十四元半
暹羅	商人三十日期票	一百七十六元半
暹羅	商人三十日期票	一百兩
暹羅	商人三十日期票	九十九兩七五

各埠輪船入口

沙奴基嗎輪船	加吉打啟程	約三十日到	巴智申洋行
德利輪船	丁加奴啟程	約三十日到	金和
坤盛輪船	由峇里啟程	約三十日到	利豐代理
永隆輪船	丁加奴啟程	約三十日到	和益公司
英京輪船	由香港啟程	約三十日到	棉士必洋行
英國正旗輪船	由檳榔啟程	約三十日到	英國公司
新及輪船	由占卑啟程	約三十日到	遮旦弟利士
勿呂哇輪船	由北干輪程	約三十日到	遮旦弟利士
勝慈實勝輪船	由實勝啟程	約三十日到	順發號
斯利輪船	由日里啟程	約三十日到	棉示必洋行
加拉蘇輪船	由吉冷丹啟程	約三十日到	實得力洋行
嗎叻時輪船	由文島啟程	約三十日到	福盛號
萬和順輪船	由三發啟程	約初一日到	同益公司
明羅民輪船	由倫敦啟程	約初一日到	巴智申洋行
英京輪船	由倫敦啟程	約初三日到	棉示必洋行
吉靈嗎老輪船	由望風啟程	約初三日到	巴智申洋行
豐美輪船	由仰光啟程	約初四日到	和豐公司


British India Steam Navigation Coy. Ltd. APCAR LINE.

啟者本公司之輪船即鳴家全隊輪船常川由柔刺吉打開往日本經暹羅檳城新嘉坡香港上海等埠茲將各輪船名字及其數數列下 日本六千零一十噸 加底運鳴家二千七百噸 尼呂華五千三百七十八噸 多里勝六千六百七十九噸 柔衣里嗎四千六百噸 亞呂致鳴四千五百噸 以上各輪備有最好之一等及二等客房船中設有醫生回頭船票可向印度中國輪船公司購定祇能由柔刺吉打開往香港止 諸君欲知各輪船價貨搭客規則者請到本行詢問便悉此佈

英一千九百一十二年六月廿九號

代理人羅利洋行謹啟

N. Y. K.



啟者特字通知本公司運貨之輪船乃是開禮拜開行一次有船六艘由日本前往柔刺吉打單寄泊香港 新嘉坡 檳城 仰光等埠當回輪時兼 上海 河內 定于西本年利心末月廿八號開往 香港 日本 編圖九定于西明年正月五號開往 香港 上海 日本 土佐九定于西明年然花里月十號開往 加里吉打 仰光 檳城 諸君欲知價貨詳情請到本公司詢問便悉此佈

英一千九百一十二年七月十一號

代理人巴智申有限公司謹啟

輪船開行

請示船期 啟者茲本館之報按日必將出入口各輪船行期詳登凡有輪船之公司行號其利便之先期佈告使人周知以便貨載運不無裨益實為利便之舉也本館代司行號如欲登載或有遺忘者請向本館接洽本館定當照辦不取分文之酬謝也 諸君如有輪船之公司行號欲知本館之利便之處不實之說則請向本館接洽本館定當照辦不取分文之酬謝也 諸君如有輪船之公司行號欲知本館之利便之處不實之說則請向本館接洽本館定當照辦不取分文之酬謝也

善丹	暹羅士船	三十日	上午七點	遮旦弟利士
廖內	福裕輪船	三十日	上午七點	萬利安公司
龍牙	新及	又	又	又
吉里汶	施味也輪船	三十日	上午八點	和益公司
浮羅底宜	呀羅宜輪船	三十日	上午八點	順發號
浮羅底宜	福林輪船	三十日	上午八點	萬利安公司
浮羅底宜	福林輪船	三十日	上午八點	萬利安公司
暹羅	丹山輪船	三十日	上午八點	祥和
安南	亞補勞冷里	三十日	午十一點	順發號
蘇六甲	福蘭生輪船	三十日	下午一點	順發號
蘇六甲	東和輪船	三十日	下午一點	東興號
丁加奴	棉那輪船	三十日	下午二點	同益公司
峇株巴轄	新基輪船	三十日	下午二點	遮旦弟利士
丹戎峇厘	棉蘭	又	又	又
蘇六甲	蘇保輪船	三十日	下午二點	實得力洋行
坡德甲	吉靈港	又	又	又
抄期	英國正郵船	三十日	下午四點	英國公司
印度	亞亞新金山	毛里士	怡入	歐洲

要聞

大總統就職禮學... 國務院令准如所擬辦理...

國務院令准如所擬辦理... 國務院令准如所擬辦理...

國務院令准如所擬辦理... 國務院令准如所擬辦理...

國務院令准如所擬辦理... 國務院令准如所擬辦理...

國務院令准如所擬辦理... 國務院令准如所擬辦理...

國務院令准如所擬辦理... 國務院令准如所擬辦理...

添股及加染各款烏布發售廣告

啟者本星嘉坡五代天宮街門牌三十八號志遠號染布路出水...

嗎根代望即有利銀行告白

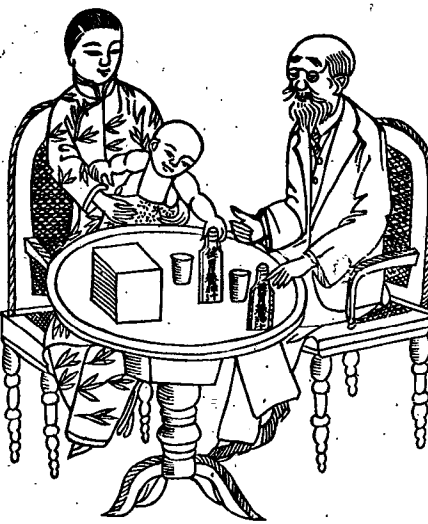
啟者本銀行創設有年茲將本行情形詳開如左...

山得爾彌地... 此山得爾彌地藥丸為治五淋二濁最見效之藥...

Chaohong Chooe Moon... 勸地實得力門牌七號...

健胃養神汁

我輩家老幼常服養神汁能病者使安弱者使強獲無上之幸福...



身辭康健者不可不常服此汁其功效之敏捷請服之方知吾言不謬也

養神汁之法理功效說... 經曰心藏神蓋以心為神明之舍...

治主... 胃氣不調 嘔吐泄瀉 肝胃不和 嘔吐酸水...

本公司選辦中西馳名靈效藥品發售... 花柳平安水... 衛安公司

敬頌良醫

鄙人自客歲春星洲欲謀生業未幾不期三小豚忽染癩瘋之症步履艱難醫藥罔效自思無法可治幸友人再三存舉現有大坡吉靈街遠望堂藥材內羅生先生素精岐黃富世之良醫何不請為診視鄙人初以為偶感耳無如愛子情深急欲治遂請先生親視病據云此乃小病何煩始初下一劑其病減半再服兩劑果然脫離病乃藥到回春不亞華佗再世哉和復生鄙人無以為謝故登報登俾同病者知所問津焉

民國四年乙卯元月初十日

寄寓小坡路班讓聯隆號內洪發堅謹啟

廈門竹仔街詒厥齋藥酒

天下馳名防假

藥佳酒不佳不足稱藥酒佳藥不佳亦不足稱藥酒藥佳酒佳矣而其方不佳則仍不足稱藥酒必斯三者並備佳妙斯可養身而治病不然藥酒雖多其自稱秘方自稱仙酒見者今日買而明日棄即欲相贈誰其受之本齋以佳方製佳藥以佳藥浸佳酒其色佳其味佳其性更佳能補氣血不足專治濕傷各病誠無不中名曰參茸固本藥酒遠近馳名歷年已久至光緒二十六年二十七年蒙 反防分府李 興泉承運延 汀漳龍道蔡先侯賜給本齋藥酒果能養身治病乃為 出示嚴禁假冒 諸君惠顧細心飲試方知予言之不謬也

治症

一治男子陽衰 冷精 一治婦人陰冷 帶下 一治男婦吐水 冷痰 冷胃 軟弱 脚風 痛風 筋骨酸痛 腰背酸軟 手足麻痺 遍身水腫 小便太多 久年積傷 虛寒等症 以上腫痛之症飲此酒後再用葱搥碎碎此酒推腫痛之處其效更捷

一無病之人常飲此酒能氣血益壯精神充足雖 日在水中亦無脚腫之病

乙卯年正月廿七日 廈門詒厥齋主人吳遠白

興建星洲普陀寺小啓

蓋聞星洲普陀寺之建歷有年矣其前曾建浮屠之勝非莊嚴夫佛土矣引導乎眾生利之振興誠有裨於世道也溯夫南海普陀山 觀世音佛祖護國救民靈感深著梓邦士女咸道馨香光緒戊申十月恭請 法駕來津慈雲南屆我僑胞實被無窮之前前礙於丹戎巴葛金蘭廟左翼地段建築普陀寺供奉金身緣缺乏事遂中止嗣因南渡視斯舉志切重興爰解鉢資先為提倡由唐唐探杉木到叻仍就地不日即吉興工但此舉並無派部出外勸募倘坡中善信誠心緣願請到丹戎巴葛金蘭廟登記芳名不勝歡迎此登報聲明為希眾助而杜冒捐此啟

民國四年乙卯二月廿五日 納轉道和南 中

收盤聲明

啟者凡本公司未清還之債主請將人名住址及帳目錄數據詳細送交直落亞逸街門牌二十七號交與本公司收盤人核對為荷

茲該債主在一千九百十五年五月八日或以前未將其數錄據送來者則以後所求確實亦不得享受本公司分派之權利先此通知幸勿自誤此啟

大興一千九百一十五年四月八號

廣福輪船有限公司 收盤人 顧經文 全啟

憲

大英欽命新嘉坡輔政使司 為招人投票事照得本坡國家現欲招人入票承充各種工役為此示仰商民人等一體知悉汝等有欲承充者其票當于一千九百一十五年四月十二號拜三即華三月廿九日中午以前投交國家機器司寫字樓以憑選擇茲將所欲招充之工役開列

- 一在兀羅內築造三合土之工役開列
- 二在兀羅內築造三合土之水溝
- 三在兀羅內築造鐵圍欄由該院木工住室起至會友聚集所止
- 四在廿號公麻六甲差館內拆卸舊住居之小屋一部分并重建
- 五在竹脚差館內再建單身差之住居一部分
- 六在竹脚差館內再建差住居之廚房
- 七在竹脚差館內再建差住居之廚房
- 八在洪潭山第九十九號之內製遺床板若干
- 九在洪潭山建造一新藥房及寫字樓
- 十在烏連兀勞付律及那律律之轉角處修理園員役住居之所及油漆掃灰水等役
- 十一在勞民律律剛船政司及其隨人住居油漆掃灰水及林島油
- 十二將船政司寫字樓之屋瓦更換改用新三合土為之
- 十三在排那黎黎建造抽水廠及無線電局

如欲知其細情及觀圖式者每日由正午十二點鐘起至下午四點鐘止可赴營造司寫字樓向大才圖查詢便悉凡投票者其票外必須寫明投交國家機器司寫字樓承充該役字樣并向營造司寫字樓大才圖領取印便之票簡照式填寫方能合用而欲取票簡之前須將銀一百元交與庫務司領回單據以便將單呈出方能領取票簡倘已取中其票須在一月之內訂就合約及或令其若無照行即將票銀充公至於乘取之權任由國家裁奪各宜踴躍毋觀望特示

大興一千九百一十五年四月廿七號 示

輪船招租

啟者本公司現有機器中紅船招租僅二三千担 諸君如有合意欲承租者請移玉到時時街門牌五十九號本局內相商得便

英一千九百一十五年三月廿四號 聯合火船有限公司謹啟

拜商標 此為治各種尿管病之良藥

梯留服之小便痛苦即除

濁尿即變清 發炎及白濁立

膠囊 即能止

每瓶附有詳細服法仿單

各大大藥房均有發售



號五廿月一十年四十一百九千一英

福至大藥行 固本補腎汁

此汁能壯腎培元能強固本能補先天後天之不足能使左腰右腎之靈活能復已散之元陽能生欲絕之真陰有病者能使之無病無子者能使之有子能使水火相濟而色慾之傷殘能使胃口增加而振老年之痿敗誠功參造化普救眾生之妙藥也

主治

一治腎虛氣弱腸鳴泄瀉凡腎內必有氣此汁能便口氣虛能便口乳壯而運動靈能便口靈完而精液足能使口門堅固無夢遺之患能便口靈靈滿有多男強種之占

一治口枯血少辦事不興凡口內必有血此汁能便口內血源壯旺血源清源至血源壯旺則所生多男兒且身體必魁梧雄健至血源清源則所生男兒必聰明秀雅此研究家著為一定之理也今此汁之兩能誠為最妙之至寶也

一治頭暈目眩偏正頭風或時見天烏地黑或時見滿天星斗一服此汁各病盡除

一治腰骨疼痛坐臥不安夜睡轉側時覺板強久坐起立腰即痠痛及一切腰腎之病

一治神魂不安心中恍惚眼目昏花迎風流淚齒牙鬆軟咀嚼無力口歪眼邪耳發閉塞耳鳴耳聾等症

一治婦女子宮寒冷久無子嗣經期不定赤白帶下經前腹痛經後腹痛等症

一治老人夜尿元氣漸衰腎水久虧腎火漸微等症 口代腎 ○代汁

腎元虧損 腎部勞傷 腎虛氣喘 腎冷精流

腎虧腰軟 腎弱腰痠 腎傷陽痿 腎敗神衰

腎寒液薄 腎燥精干 腎枯無子 腎衰形衰

腎傷本場 腎服白淫 腎家各病 悉為主治

價目 每瓶銀壹元伍毫 每打銀壹拾伍元

經理處

星架坡大馬路會豐商店

庇能新街中法藥房 吡哇小南門三昌公司

峴羅北港街會豐商店 泗水陳地街會豐商店

太平會豐商店 安順漢昌藥房

吉隆利華商店 小坡會豐商店

各埠大藥房洋貨舖均有代售

乙卯年正月十一日

會豐商店

福建

漳州近訊 知縣為一邑之長地方行政之得失以及...

△特務滋事 月二十四號有懸掛外籍之保壽公司...

△道委搜獲 南門外島監獄姓其某號有鴉片烟...

△委員抽收賭費 晉江劉知事委其成龍某到海濱...

△術妙手 提督道頭有名大春確者金意堂錫首也...

△嚴禁溺女 中國素來重男輕女故溺女之惡習...

△嚴禁溺女 中國素來重男輕女故溺女之惡習...

便發到此件通告嚴禁人家婦女察出加重懲處...

派員赴京監視儲蓄票開辦 新華銀行儲蓄票其第一...

又有謀承佛山山品者捐 近佛山又有陳某欲請承佛山...

承捐之款 商人陳宏遠在財政廳每年認捐一...

可免更提提之能 財政部前電各省財政廳...

官復派之領政主 廣東省城警廳為飭導事...

及警廳各股科長員等因要志奉世訓策令授為上大夫...

英羅士露大醫生強精補腎丸 此丸專治男婦腎經百病...

會豐商店 嚴拿假冒 此丸專治男婦腎經百病...

楊耀宗 花柳須知 搜毒丸 骨痛水 化毒丸 不憂丸 珠珀散 理肌散 洗毒水 除癬藥...

件獲百二十人又於一千五百美打之...

京省

大總統之談兵 大總統日前面諭...

本埠

投地踴躍 昨日吧囉拍賣館開投...

自給伊威

潮人林某年四十五許現在某工廠...

瘋疾亦改嗎

瘋瘋為無醫之惡疾鴉片亦傷身之毒...

竊印人以懲之

閩人劉江鴨翠管寓居甘公麻...

路經此地目擊情形

以承劉妻之請相告一書差聞言遂...

承受聲明

啟者丹戎吧葛港口門牌一百六十六號...

頂稅聲明

啟者石仔門牌四十五號苑興號什貨店...

籌辦新嘉坡許高陽公塚勸捐廣告

居鄉而聯旅旅外而寓宗國其道皆同...

承領聲明

啟者五代天宮街門牌五十三號...

口代真

調任學東然猶疑不肯去遂由僑領...

大英欽命新嘉坡輔政使司 為招人投標事...

示 下列路中需用六寸紅石...

承領聲明 啟者五代天宮街門牌五十三號...

承領聲明 啟者五代天宮街門牌五十三號...

承領聲明 啟者五代天宮街門牌五十三號...

承領聲明 啟者五代天宮街門牌五十三號...

承領聲明 啟者五代天宮街門牌五十三號...