

ALHAMBRA

告廣戲影勝嗎南翳

啟者特通知 諸君共鑒本戲由亦不月一號...

號二十一百九千九第

叻報

The "Lat Pau" Chinese Daily Newspaper.

PRINTED AND PUBLISHED FOR THE PROPRIETOR BY YEAP KWEE HOON AT NO. 11 CROSS STREET SINGAPORE.

告廣油生昌芳

本號不備重資建設油所用之豆純是花生豆...

摩打車出售

啟者茲奉命有兩輛摩打車一輛欲出售與人...

TELEGRAMS: "WOLSKEL" SINGAPORE.

TELEPHONE: 261.

WOOD-MILNE

輪乳樹司公棉



此樹乳輪乃用於打膠及載貨之快車...

H. WOLSKEL & COMPANY, SINGAPORE & KUALA LUMPUR.

Sole Agents, Straits, F. M. S. Siam and Java.

招建舖屋

啟者做現欲建屋一十七間於新街實得力及六間於加...

代論

財政部之新寫真

周子沂長財政時。說者每謂其為人傀儡。其實子沂之為傀儡...

比者南京下閣軍機局之任命榮維桐。天津道署之任命張廷...

選電 內國公債局不久合併以節經費 袁總統令李士偉為中國銀行監督...

本館譯電

三號東京來電云俄京電報局現已改換旗一此地地係與...

# COLUMB TYRES.

## 告廣司公耶打林哥



啟者本公司新設一寫字樓在於新

嘉坡實得力打車 摩打車 及

脚踏車之樹乳輪等此輪名曰哥林

樹乳輪其工料甚為精美且價亦相

宜 諸君有欲知其詳細者請向售

賣樹乳輪之各店及摩打車出租處

井本公司駐紮實得力四州府 爪

亞 蘇門答臘 暹羅等處之代理

人詢問或逕來本公司寫字樓內便

可取其價單并知其一切情事望

賜玉臨不勝厚幸再本公司設在勞

民申律門牌五十一號德律風一千

五百一十號併此佈告

英一千九百一十四年四月廿三號

哥林打耶公司謹啟

### THE COLUMB TYRE Co. (Far East)

#### 51, ROBINSON ROAD.

#### SINGAPORE.

TELEPHONE 1510.

## 白告司公限有車電

啟者本公司特字通知 諸君知悉茲將電車往各段道路之時刻列下

第一段由丁律起至石叻門止 頭班車每晨六點半由丁律開行 六點半由石叻門開行 尾班車每夜十點五十分由丁律開行 十點五十四分由石叻門開行 以上之路每六分鐘有一輛來往 每夜十一點半尾班之車由石叻門開往電車公司經過勿里芝律及勿勝士嗎沙律

第二段由丹戎巴葛起至牙籠止 頭班車每晨六點四十四分由牙籠開行 六點四十八分由丹戎巴葛開行 尾班車每夜十點四十四分由牙籠開行 十點三十二分由丹戎巴葛開行 以上之路每八分鐘有一車來往 每夜十一點一十六分尾班之車由牙籠開往電車公司經過勿里芝律及勿勝士嗎沙律各搭客乘坐此車欲往丹戎巴葛者可到勿里芝律實得力下車另搭他車便得兩路車實得力之電車每夜十一點半離開行

第三段由丹戎巴葛起至勿里芝律實得力止 頭班車每晨六點半由丹戎巴葛開行 六點半由勿里芝律實得力開行 尾班車每夜十一點五十六分由丹戎巴葛開行 十一點五十分由勿里芝律實得力開行以上之路每三分鐘有一輛來往 每夜十二點尾班之車由丹戎巴葛開往電車公司經過勿里芝律及勿勝士嗎沙律

第四段由禮佛酒館起至巴耶里止 頭班車每晨七點由禮佛酒館開行 六點二十四分由巴耶里開行 尾班車每夜十點二十八分由禮佛酒館開行 十一點零四分由巴耶里開行 以上之路每八分鐘有一車來往直至夜九點零四分為止已過此時則每十五分鐘有一車來往禮拜六日及禮拜日此路之車每八分鐘有一車來往直至十一點零四分止 此夜車由禮佛酒館開往勿里芝律實得力乃十點四十四分 十一點 十一點一十六分 十一點二十四分 尾班車每夜十一點二十四分由禮佛酒館開往電車公司 諸君購買車票祇能用在該路特此佈 聞

英一千九百一十二年六月廿九號

電車有限公司謹啟

電車有限公司謹啟

電車有限公司謹啟

電車有限公司謹啟

電車有限公司謹啟

電車有限公司謹啟

電車有限公司謹啟

電車有限公司謹啟

電車有限公司謹啟

電車有限公司謹啟

電車有限公司謹啟

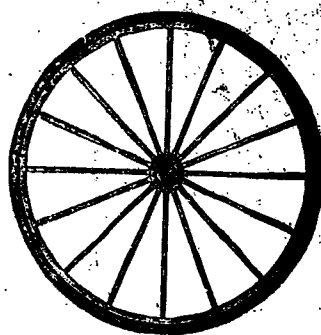
### J. W. & T. CONNOLLY LTD, LONDON.

### THE UNION TRADING COMPANY, SINGAPORE.

### BEST RUBBER TYRES

### for Carriages and Rickshaws

## "4 4 4"



# 英國高路厘有限公司

# 超等馬車輪樹膠條

# 商標雙箭



此車輪樹膠條本坡亞活人力車及馬車各大商店均有代售舊行 諸君光顧幸留意焉  
新加坡總代理美隆洋行

大英一千九百一十五年正月廿一號

# 總代理處美隆洋行



### 愚人虛擲金錢

愚人於病時購買偽藥及覺金錢虛擲乃大歎惜亦何益乎智者於患病之日必購 司各脫乳白鯊魚肝油因此藥必能回復健康萬無失望之理智者每遇其小孩身體軟弱難於發育或患傷風 咳嗽 血弱 以及骨症 必使之服食 司各脫乳白鯊魚肝油服後其小孩即變為強健四肢有力腦筋敏捷故智者所費之錢皆有實濟能使其合家健全

## SCOTT'S Emulsion



若身體虛弱則患有病或病後之夫人與小孩身體不適須從有補益之藥中必購此 司各脫乳白鯊魚肝油始可安心如好商因早利起見以偽品相投切勿購買因恐金錢空費身體反無益有損也須認明封面上漁夫負魚商標始知非偽購者請各認明此商標之 司各脫乳白鯊魚肝油

請君欲購以上魚油之小冊請即往新加坡星洲有限公司



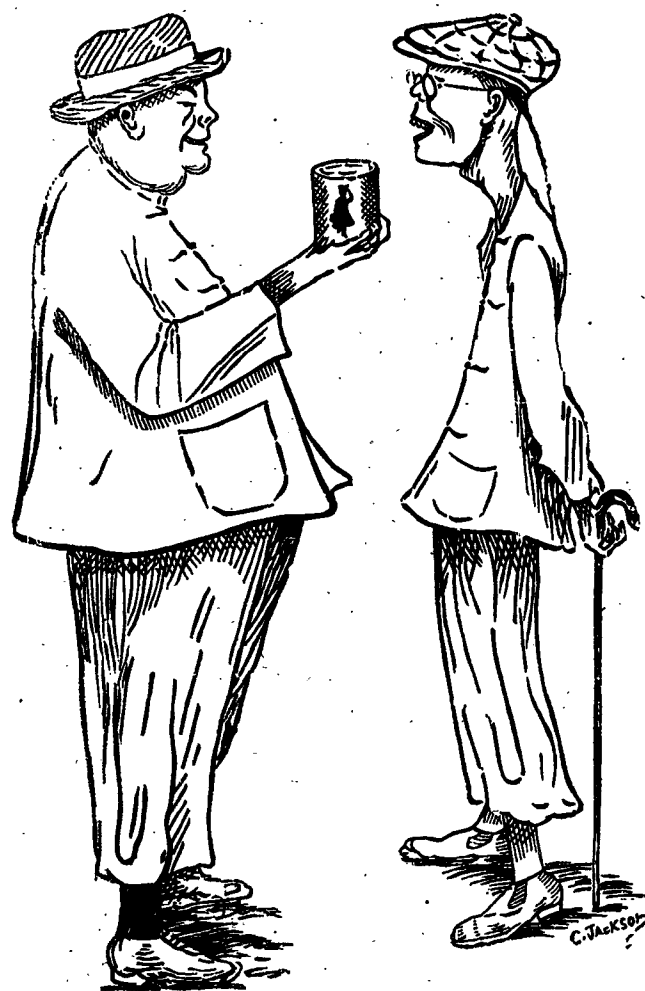


會及品飲皇大度印五主君英大供會乳牛標此  
用應門衙臣大務事度印門衙部兵門衙軍海國英作乃

"Nestle and Anglo-Swiss Condensed Milk Company (London)  
Singapore, Penang, Kuala Lumpur, Bangkok."

# MILKMAID MILK.

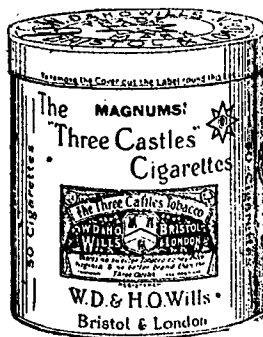
大至流銷下天乳牛標人女知通字特



以上之圖乃是身強壯之人向身弱之人說明得獲有力體  
合身強壯是因爲于幼時常將此標之女人標牛乳供于飲  
料而至今仍飲此標之牛乳實于出外遊歷時常就女人標之罐頭牛乳  
名曰原質之女人標牛乳因爲于幼時飲此標牛乳可免患痢疾水瀉症  
病此乃最好之牛乳及其乳皮並非濃稠及甜味之牛乳而又不攪雜  
倘若諸君欲得強壯一如上圖所繪強壯之人而不伴衰弱之人則  
必常飲女人標之牛乳此標牛乳天下而銷均有發售而且四州府及本  
坡國家均常取此標牛乳以供醫院等處之用

英一千九百一十一年七月三十一號

## 烟香之南麥吸試君諸請敬



敬者麥南烟枝係近  
來頂上之製造品氣  
味香醇并無燥烈熱  
喉之弊蓋此烟枝乃精選峇兒尼亞最上等之煙葉所製并無摻  
入他品故能芳香適口吸食宜人每罐內藏有牌紙二張 請看  
於開用之時宜將此牌紙藏好若積至百張可交來本公司即換  
給以精製金庄銀鍍之鵝毛煙嘴一枝此等煙嘴珍貴異常且殊  
別段願 諸君勿交臂失之也特此佈告

大英一千九百一十五年五月六號

英美烟枝有限公司謹啟



### The Asiatic Petroleum Co. (Straits Settlements), Ltd.



敬者特字通知本公司所售第一等名上品土油 燈油  
蠟 燭及第一等名廠申油 諸君有欲採購者請赴  
下列之店號均有寄售  
新加坡芝律門牌二百四十六  
號振發興  
英芝律門牌三百零三號怡興  
沙九律門牌二十三號振光  
英芝律門牌三十號恒裕成  
兩旁所印之圖乃係本公司商標此佈  
英一千九百一十二年十二月十二號  
亞沙直土油有限公司謹啟



### 油土標箭旗花

**用煤油者注意**  
敬者敝公司親由祖家運來花旗箭標  
土油銷行海內外久已馳名新加坡一  
埠向由天德棧李嘉代售取價公平  
重受無欺其油最合家用之得而燈火  
光亮而且耐照其用度較他油省儉與  
別不同並可用行機器堪稱妙品此油  
與機器油無異價值較機器油尤廉諸  
商欲購者祈向橫米芝律門牌  
二百一十一號天德棧李嘉探辦可  
也此佈  
大英一千九百十四年十二月十五號  
英商實燈力公司謹啟





要聞

四年度預算執行之準備
(一)編製程序 往年預算因無程序致有遲延之弊...

怡和國會議員之原因
怡和國會議員自去年開會以來已逾半年...

政事堂規定請願之標準
政事堂規定請願之標準 政事堂存記之遺尹除...

廈門竹仔街 馳名天下
廈門竹仔街 馳名天下 廈門竹仔街馳名天下...

治症
一治男子陽衰 冷精 一治婦人陰冷 帶盛...

輪船招租
啓者本公司常有機器中紅船招租...

添股及加染各款烏布發售廣告
啓者本星嘉坡五代天宮街門牌三十八號志遠號...

嗎根代望即有利銀行告白
啓者本銀行創設有年將本行情形詳開如左...

山得爾彌地
此山得爾彌地藥丸治五淋二濁最見功效...

治症
久醫生及各項藥品治之不愈...

健胃養神
我輩家老幼常服養神汁能病者使安弱者使強...

赤體肥童
身壯康健者不可不常服此汁其功效之敏捷請服之方知吾言不謬也

養神汁之法理功效說
經曰心藏神蓋以心為神明之舍而神即精氣之所化也...

歪兼邊固本片
賜疑症因與元素虧色過度以至精血內竭...

花柳平安水
花柳之場樂事也花柳之毒危險也...

衛安公司
總代理 叻大馬路衛安公司 羅氏藥房

# 會豐商店

# 福至大藥行 固本補腎汁

此汁能壯腎培元能強固本能補先天後天之不足能使左腰右腎之靈活能復已散之元陽能生欲絕之真陰有病者能使之無病無子者能使之有子能使水火相濟而挽色慾之傷殘能使胃口增加而振老年之痿敗誠功參造化普救眾生之妙藥也

### 主治

- 一治腎虛氣弱腸痿精薄凡腎內必有氣此汁能便口氣虛能便口乳壯而運動靈能便口靈完而精液足能便口門堅固無夢遺洩之患能便口靈豐滿有多男強種之占
- 一治口枯血少陽事不興凡口內必有血此汁能便口內血源壯旺血液清潔至血源壯旺則所生多男且身體必魁梧雄健血液清潔則所生男兒必聰明秀雅此研究家著為一定之理也今此汁兼具兩能誠為最妙之至寶也
- 一治頭暈目眩正頭風或時見天烏地黑或時見滿天星斗一服此汁各病盡除
- 一治腰背疼痛坐臥不安夜睡轉側時覺板強久坐起立腰即痠痛及一切腰腎之病
- 一治神魂不安心神恍惚眼目昏花迎風流淚齒才痠軟嚼嚙無力口歪眼邪耳聾閉塞耳鳴耳聾等症
- 一治婦女子宮寒冷久無子嗣經期不定赤白帶下經前腹痛經後腹痛等症

一治老人夜尿元氣漸衰腎水久虧腎火漸微等症 口代腎 ○代汁  
腎元虧損 腎部勞傷 腎虛氣喘 腎冷精流  
腎虧腿軟 腎弱腰痠 腎傷陽痿 腎敗神衰  
腎寒液薄 腎燥精干 腎枯無子 腎壞形瘦  
腎傷本竭 腎脫白淫 腎家各病 悉為主治

價目 每瓶銀壹元伍毫 每打銀壹拾伍元

### 經理處

- 庇能華新街中法藥房 吡哇小南門三昌公司
  - 吡羅北街會豐商店 泗水陳地街會豐商店
  - 太平會豐商店 安順漢昌藥房
  - 吉隆利華商店 小坡會豐商店
- 各埠大藥房洋貨舖均有代售

乙卯年正月十一日

## DISINFECTANT.

諸君欲重衛生預防疾病則最要者莫如常用此藥水即俗名曰臭水者此等藥水係以藥標及裝在紅色桶內者為最佳其桶大小不一有裝載一牙者亦有裝載五牙者 諸君購用祈認明此藥水然後購買方不至誤特此佈知

大英一千九百一十五年正月廿七號

亞細亞兄弟公司謹啟

## 天喜堂名老牌調經丸

老舖在香港中環坭街口 天喜堂商標



正舖在羊城西關光雅里

九經調牌老日故授傳牌老之府王親某都京自得方此  
啟記昌周叻石佈此慎無上付期休加照製藥廠光華各洋

- 一治一二月胎動行經或肚痛
  - 一治三四月胎動行經或肚痛
  - 一治五六月胎動行經或肚痛
  - 一治經色或黃或淡或紫或赤
  - 一治經來或多或少或遲或早
  - 一治一月經來數次多少不一
  - 一治行經肚痛大便閉結
  - 一治過年閉經近月閉經
  - 一治子宮虛冷多年未孕
  - 一治倒孕非孕企頭暗痛
  - 一治經期前後腰骨痠痛
  - 一治經期前後小肚痛
  - 一治經期前後肚痛
  - 一治血山崩漏血不止
  - 一治產後瘀血未清
  - 一治白帶赤帶白淫
- 此丸專治婦科等症如孕婦被驚室女婦女一切婦人皆可安心吞服不用戒口平日經期有準者吞至三五服無不受孕百發百中切勿輕視誠調經之靈藥種子之金丹也每瓶收回工料銀一元

- 各埠代理名列
- 石叻馬交街周昌記
  - 大吡叻叻羅廟昌泰
  - 檳城大門樓富生號
  - 吉隆坡茨廠街廣利號
  - 漢口四官殿三多軒
  - 上海大馬路老恆生
  - 海口得勝沙全記號
  - 廈門領事街太乙號
  - 天津紫竹林佛照樓
  - 汕頭廣安街惠安號
  - 廣州西關五洲藥房
  - 桂林十字街五洲藥房
  - 澳門木橋街如意棧
  - 佛山潘涌里其芳齋
  - 省城藩司前義成昌
  - 雲南二道街寶源祥

此丸在石叻專在馬交街周昌記門牌九號  
寄售此丸在石叻并無分枝別店代沽  
民國三年陰曆二月十九日  
本堂主人謹啟

## Straits Steamship Coy, Limited.

## The Siam Steamship Navigation Coy, Limited.

船名	日期	開往	船名	日期	開往
某船	拜一	星加坡	某船	拜一	曼谷
某船	拜二	檳城	某船	拜二	曼谷
某船	拜三	檳城	某船	拜三	曼谷
某船	拜四	檳城	某船	拜四	曼谷
某船	拜五	檳城	某船	拜五	曼谷
某船	拜六	檳城	某船	拜六	曼谷

啟者代理暹羅輪船有限公司其船定于本月末月廿四號到新加坡廿八號啟行此船有泊在 吉里 底吧加 丁加勞 奕連 施奕勒 峇左 吉 蘭丹 檳眉 萬那那 直汝敏 吧那來 八打 尼 新我勝 蟻昆 高沙門 萬律 耶宜 占本 哥勝及網略各船均設電燈及備有頭等客房 諸君有欲由新加坡前往網略及復運新 嘉坡程程以上各港口每名船票銀一百五十元每 次行期須歷廿四日之久該船到坡備有小輪運接 將近開行之半備鐘以前在于然申碼頭由本公司 所設之小輪運接頭等搭客登船欲知一切細情請 詢本公司便悉





是為成實宗之始... 願由來非無故... 崇奉不涉及國家政治... 願由來非無故... 崇奉不涉及國家政治... 願由來非無故... 崇奉不涉及國家政治...

總領事府近日常有... 人口各分... 內史... 願由來非無故... 崇奉不涉及國家政治... 願由來非無故... 崇奉不涉及國家政治...

留學生用之... 留學生用之... 留學生用之... 留學生用之... 留學生用之... 留學生用之... 留學生用之... 留學生用之...

湘省附加賦辦法... 湘省附加賦辦法... 湘省附加賦辦法... 湘省附加賦辦法... 湘省附加賦辦法... 湘省附加賦辦法... 湘省附加賦辦法... 湘省附加賦辦法...

自製火柴... 自製火柴... 自製火柴... 自製火柴... 自製火柴... 自製火柴... 自製火柴... 自製火柴...

上海... 上海... 上海... 上海... 上海... 上海... 上海... 上海...

杭州... 杭州... 杭州... 杭州... 杭州... 杭州... 杭州... 杭州...

又... 又... 又... 又... 又... 又... 又... 又...

正大公司... 紅樓... 紅樓... 紅樓... 紅樓... 紅樓... 紅樓... 紅樓...

本坡... 本坡... 本坡... 本坡... 本坡... 本坡... 本坡... 本坡...

省釋... 省釋... 省釋... 省釋... 省釋... 省釋... 省釋... 省釋...

工人... 工人... 工人... 工人... 工人... 工人... 工人... 工人...

是否... 是否... 是否... 是否... 是否... 是否... 是否... 是否...

承頂... 承頂... 承頂... 承頂... 承頂... 承頂... 承頂... 承頂...

乙卯... 乙卯... 乙卯... 乙卯... 乙卯... 乙卯... 乙卯... 乙卯...

又... 又... 又... 又... 又... 又... 又... 又...

大英... 大英... 大英... 大英... 大英... 大英... 大英... 大英...

示... 示... 示... 示... 示... 示... 示... 示...

憲... 憲... 憲... 憲... 憲... 憲... 憲... 憲...

示... 示... 示... 示... 示... 示... 示... 示...

示... 示... 示... 示... 示... 示... 示... 示...

示... 示... 示... 示... 示... 示... 示... 示...

示... 示... 示... 示... 示... 示... 示... 示...

示... 示... 示... 示... 示... 示... 示... 示...

歸割聲明... 歸割聲明... 歸割聲明... 歸割聲明... 歸割聲明... 歸割聲明... 歸割聲明... 歸割聲明...

收盤聲明... 收盤聲明... 收盤聲明... 收盤聲明... 收盤聲明... 收盤聲明... 收盤聲明... 收盤聲明...

敬頌良醫... 敬頌良醫... 敬頌良醫... 敬頌良醫... 敬頌良醫... 敬頌良醫... 敬頌良醫... 敬頌良醫...

興建星洲普陀寺小啓... 興建星洲普陀寺小啓... 興建星洲普陀寺小啓... 興建星洲普陀寺小啓... 興建星洲普陀寺小啓... 興建星洲普陀寺小啓... 興建星洲普陀寺小啓... 興建星洲普陀寺小啓...

普陀山... 普陀山... 普陀山... 普陀山... 普陀山... 普陀山... 普陀山... 普陀山...

又... 又... 又... 又... 又... 又... 又... 又...

又... 又... 又... 又... 又... 又... 又... 又...

又... 又... 又... 又... 又... 又... 又... 又...