

ALHAMBRA

告廣戲影勝嗎南翳

啟者特字通知 諸君共鑑本戲由亦不里月一號...

號十一百九千九第



The "Lat Pau" Chinese Daily Newspaper.

號一十牌門力得靈登哥在舖本

PRINTED AND PUBLISHED FOR THE PROPRIETOR BY YEAP KWEE HOON AT NO. 11 CROSS STREET SINGAPORE.

告廣油生昌芳

本號不惜重資建設油廠所用之豆純是花生豆並無雜...

摩打車出售

啟者茲承命有兩輛摩打車一輛欲出售與人此車用僅十二個...

TELEGRAMS: "WOLSKEL" SINGAPORE.

WOOD-MILNE

輪乳樹司公棉鬱



此樹乳輪乃用於打膠及載貨之快車...

H. WOLSKEL & COMPANY, SINGAPORE & KUALA LUMPUR. Sole Agents, Straits, F. M. S. Siam and Java.

招建舖屋 啟者敝現欲建屋二十七間於新科實之力及六間於加籠律茲特...

代論 振興茶業意見書

今日言振興茶業者。比比皆是也。然茶業未嘗振興。且反...

法領事電

本坡法領事一號法電云昨日在色里之北一帶戰線我軍得...

選電

中央政府將各省法政學堂改為自治研究社...

京省

大計小計花機預誌 官吏考績辦法...

TELEPHONE: 264.

# 福至大藥行 固本補腎汁

此汁能壯腎培元能強固本能補先天後天之不足能使左腰右腎之靈活能復已散之元陽能生欲絕之真陰有病者能使之無病無子者能使之有子能使水火相濟而挽色慾之傷殘能使胃口增加而振老之痿敗誠功參造化普救眾生之妙藥也

### 主治

- 一治腎虛氣弱陽痿精滑凡腎內必有氣此汁能使口氣虛能便口乳壯而運動靈便口靈完而精液足能使口門堅固無夢遺洩之患能便口靈豐滿有多男強種之占
- 一治口枯血少陽事不興凡口內必有血此汁能使口內血源壯旺血液清潔至血源壯旺則所生多男且身體必魁梧雄健血液清潔則所生男兒必聰明秀雅此研究家著為一定之理也今此汁兼具兩能誠為最妙之至寶也
- 一治頭暈目眩偏正頭風或時見天烏地黑或時見滿天星斗一服此汁各病盡除
- 一治腰骨疼痛坐臥不安夜睡轉側時覺板硬久坐起立腰即痠痛及一切腰腎之病
- 一治神魂不安心中忪悸眼目昏花迎風流淚齒牙鬆軟咀嚼無力口歪眼邪耳聾閉塞耳鳴耳聾等症
- 一治婦女子宮寒冷久無子嗣經期不定赤白帶下經前腹痛經後腹痛等症
- 一治老人夜尿頻數腎管久虧腎火漸微等症

價目 每瓶銀壹元伍毫 每打銀壹拾伍元

### 經理

- 庇能新街中法藥房
- 吡哇小南門三昌公司
- 泗水陳地街會豐商店
- 坤羅北港街會豐商店
- 安順漢昌藥房
- 太平會豐商店
- 小坡會豐商店
- 吉隆利華商店
- 各埠大藥房洋貨舖均有代售

乙卯年正月十一日

# 會豐商店

# 英羅士露大醫生強精補腎丸



嚴拿假冒

商標註冊

分售處

- 泗水三昌公司
- 吧城三昌公司
- 三打冷五洲藥房
- 麻六甲安樂藥房
- 庇能中法藥房
- 太平會豐商店
- 坤羅北港街會豐商店
- 安順漢昌藥房
- 坤甸南南安棧
- 吉隆利華商店
- 小坡會豐商店

發行處

# 會豐商店

此丸專治男婦腎經百病... 腎部各症歷著神效每瓶一元

# 楊耀宗 第一宗

花柳之毒傳染無窮市上九藥多有名無實... 楊耀宗 第一宗 專治花柳... 搜毒丸 止痛水 化毒丸 解毒丸 補腎丸 固精丸

叻報附張

每日隨報附送 星房虛昂停刊

特別紀載

法國參謀部之論戰

三月三十日倫敦來信云路透電社陸續發表法國紀載二月以前戰事之公報...

教皇秘密之旨諭

二月二十七日俄文新報云日前本報記者謁見教皇秘書王爵...

叢談

卵生奇談 湘省前充某會會長之曹某...

埋頭破曉 其妻某氏懷孕十月 於人日(即正月初七)臨盆...

片言折獄

奉天遼陽縣北某村某姓之少婦 未嫁時曾在某女校肄業...

諧著

聯到真歪書

邇來海內外各報均長編累牘登載女士與戲劇新聞交涉...

地方自治

地方自治者 藉團體之刀 以保衛治安 揆之憲法 甚有關係也...

詩評

唐人小說讀其有狐狐狐 顧唐明皇不聞因此而滅其龍後...

轉弱為強反老還童精力倍加矣

補丸治愈 北京神君禮庭 由韋廉士大醫生...



補丸治愈 補丸治愈 補丸治愈...

嗎根代望有利銀行告白 本行批准共備本銀一百五十萬磅...

添股及加染各款烏布發售廣告 啟者本屋嘉坡五代天宮門牌三十八號志遠染莊...

廈門竹仔街 治症 一治男子陽衰 一治婦人陰冷... 廈門前廣主人吳德白

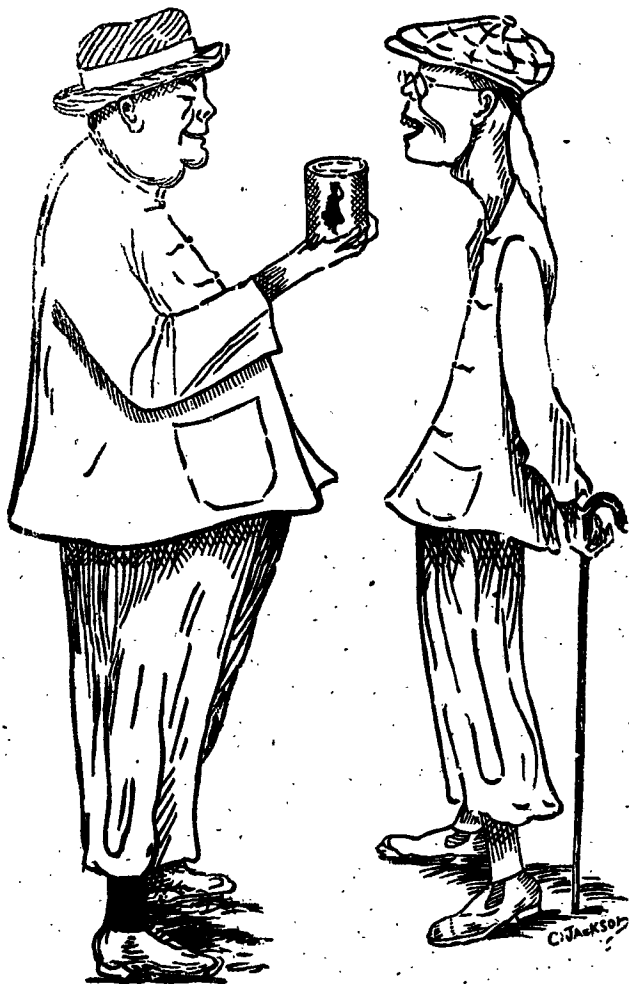


會及品飲皇大度印五主君英大供會乳牛標此  
用應門衙臣大務事度印門衙部兵門衙軍海國英在承

"Nestle and Anglo-Swiss Condensed Milk Company (London)  
Singapore, Penang, Kuala Lumpur, Bangkok."

# MILKMAID MILK.

大至流銷下天乳牛標人女知通字特



以上之圖乃是身強壯之人向身弱之人說明應得補力之  
 全身強壯是因爲于幼時常飲了之女人標牛乳供于飲  
 稱謂至今仍飲此標之牛乳當于出外遊歷時常買女人標之罐頭牛乳  
 名曰原質之女人標牛乳因爲于知若飲此標牛乳可免患腸胃病在  
 補此乃最好之牛乳及其乳皮並非濃潤及美味之牛乳而又不操雜質  
 倘若諸君 欲得強壯一如上圖所繪強壯之人而不作衰弱之人則  
 必需飲女人標之牛乳此標牛乳天下所稱均有發售而且四州府及本  
 坡國家均常取此標牛乳以供醫院等處之用

英一千九百一十一年七月三十一號



# “Embassy”

枝烟之領蓋威

啟者特字通知本公司甚願 諸君常購英特第七十七號蓋威領之烟枝時  
 常吸食若 諸君能將盒內之標頭收積可能換得以下各物  
 廿張全圖或四十張半圖可能換得銀烟枝盒一介廿張全圖或四十張半圖可  
 能換得銀烟盒一介廿張全圖或四十張半圖可能換得正牙銀金烟枝嘴一枝  
 四十張全圖或八十張半圖可能換得銀墨水筆一枝  
 五十張全圖或一百張半圖可能換得口鐵時錶一介  
 六十張全圖或一百二十張半圖可能換得銀時錶一介  
 一百張全圖或二百張半圖可能換得銀烟枝盒一介一百二十張全圖或二百四  
 十張半圖可能換得時錶一介  
 一百六十張全圖或三百二十張半圖可能換得手錶一介  
 三百二十張全圖或六百四十張半圖可能換得金手錶一介  
 一千張全圖或二千張半圖可能換得金烟枝盒一介  
 以上所列各物均能在本坡換領爲此甚願 諸君收積此標並時常購  
 吸此款烟枝爲此佈

英一千九百十五年三月二號

英美烟枝有限公司謹啟

The Asiatic Petroleum Co. (Straits Settlements), Ltd.



啟者特字通知本公司所售第一等名上品土油 燈油  
 蠟 燭及第一等名級印油 倘若有欲採購者請赴  
 下列之店號均有寄沽  
 新加坡芝律門牌二百四十六  
 號振源興  
 英芝律門牌三百零三號怡興  
 沙九那律門牌二十三號振光  
 英芝律門牌三十號恒裕成  
 兩旁所印之圖乃係本公司商標此佈

英一千九百一十二年十二月十二號

亞沙直土油有限公司謹啟



## 油土標箭旗花

用煤油者注意

啟者敝公司親由暹羅運來花旗箭標  
 土油銷行海內外久已馳名新嘉坡一  
 埠向由天德棧李嘉源代售取價公平  
 童叟無欺其油最合家用之特品燈火  
 光亮而且耐照其用度較他油省儉與  
 別不同並可用行機器堪稱妙品此油  
 與機器油無異價值較機器油尤廉諸  
 商欲購者祈向檳米芝律門牌  
 二百一十一號天德棧李嘉源採辦可  
 也此佈

大英一千九百十四年十二月十五號

英商實德力公司謹啟

DISINFECTANT.

諸君欲求衛生預防疾病則最要者莫如常用此藥水即俗名曰臭水者此等藥水係以藥標及裝在紅色桶內者為最佳其桶大小不一有裝載一牙倫者亦有裝載五牙倫者 諸君購用祈認真等此藥水然後購買方不至誤特此佈知

大英一千九百一十五年正月廿七號

約瑟直刺華兄弟公司謹啟

天喜堂馳名老牌調經丸

老舖在香港中環坭街口  
天喜堂商標  
若非萬全敢獨沽一味

正舖在羊城西關光雅里

九經調經老日故授傳牌老之府王親某都京日得方此  
取配昌周叻石佈此快無上付理依加照費郵順光埠各洋埠

- 一治一二月胎動行經或肚痛
  - 一治三四月胎動行經或肚痛
  - 一治五六月胎動行經或肚痛
  - 一治經色或黃或淡或紫或赤
  - 一治經來或多或少或遲或早
  - 一治一月經來數次多少不一
  - 一治行經肚痛大便閉結
  - 一治過期閉經近月閉經
  - 一治子宮虛冷多年未孕
  - 一治胎孕非孕企圖墮胎
  - 一治經期前後腰骨痛
  - 一治經期前後小肚痛
  - 一治經期前後肚刺痛
  - 一治血山崩漏血不止
  - 一治產後瘀血未清
  - 一治白帶赤帶白淫
- 此丸專治婦科等症如孕婦被驚室女一切婦人皆可安心吞服不用戒口平日經期有準者吞至三五服無不受孕百發百中切勿輕視誠調經之聖藥種子之金丹也每瓶取回工料銀一元

- 各埠代運名列
- 京都 德勝街太乙號
  - 廈門 領邦街太乙號
  - 石叻 馬交街周昌記
  - 大吡叻 鴨嘴橋周昌泰
  - 檳城 大門樓富生號
  - 吉隆坡 茨廠街煥利號
  - 泗水 四官殿三多軒
  - 上海 大馬路老悅生
  - 海口 得勝沙全記號
  - 天津 榮竹林佛照樓
  - 汕頭 鎮安街惠安號
  - 廣西 梧州五洲藥房
  - 桂林 十字街五洲號
  - 佛山 潘涌里如意棧
  - 澳門 山橋街如芳齋
  - 省城 潘涌里如意棧
  - 雲南 二道街寶源軒

此丸在石叻專在馬交街周昌記門牌九號寄售此丸在石叻并無分枝別店代沽

民國三年陰歷二月十九日

本堂主人謹啟

The Siam Steamship Navigation Coy, Limited.

啟者代理暹羅輪船有限公司其船定于慈民末月廿四號到新嘉坡廿八號啟行此船有泊在 吉里底 吧加 丁加勞 奕述 施奕勒 峇左 吉蘭丹 羅眉 萬那勝 直汝敏 吧那來 八打尼 新我勝 維昆 高沙門 萬律 耶宜 占本 哥勝及網略各埠均設電燈及備有頭等客房 諸君有欲由新嘉坡前往網略及復運新嘉坡程經以上各港口每名船票銀一百五十元每次行期須歷廿四日之久該船到坡備有小輪遊覽將近開行之半離鐘以前在于於申碼頭由本公司所設之小輪運貨頭等搭客登船欲知一切細情請詢本公司便悉

船名	日期	開往
某船	拜一 十二點	慈旗港口
某船	拜一 四點	瑞珍威坡
某船	拜一 四點半	麻六甲
某船	拜二 二點	坡隆甲
某船	拜二 四點半	麻六甲
某船	拜三 三點	瑞珍威坡
某船	拜三 四點	麻六甲
某船	拜四 十一點	坡隆甲
某船	拜四 四點半	麻六甲
某船	拜五 四點	坡隆甲
某船	拜五 四點半	麻六甲
某船	拜六 十二點	嗎辰
某船	拜六 二點半	丁加勞
某船	拜六 四點	麻六甲

某船 到坡 開行 慈民末月五號

某船 到坡 開行 八號

某船 到坡 開行 十二號

某船 到坡 開行 十五號

某船 到坡 開行 十九號

某船 到坡 開行 廿二號

某船 到坡 開行 廿六號

某船 到坡 開行 正月二號

Straits Steamship Coy, Limited.

列開學各往開時日名船司公限有船輪力得實

船名	日期	開往
某船	拜一 十二點	慈旗港口
某船	拜一 四點	瑞珍威坡
某船	拜一 四點半	麻六甲
某船	拜二 二點	坡隆甲
某船	拜二 四點半	麻六甲
某船	拜三 三點	瑞珍威坡
某船	拜三 四點	麻六甲
某船	拜四 十一點	坡隆甲
某船	拜四 四點半	麻六甲
某船	拜五 四點	坡隆甲
某船	拜五 四點半	麻六甲
某船	拜六 十二點	嗎辰
某船	拜六 二點半	丁加勞
某船	拜六 四點	麻六甲

各拜二某船由檳城前往暹羅各拜二及拜五某船由檳城前往直港安申各拜三及拜六由直港安申前往檳城以上各船將近開行之半離鐘以前在於申碼頭設有小輪運客登輪 諸君欲悉詳情請詢本公司便悉此佈

英一千九百一十四年十一月廿四號

實得力輪船有限公司謹啟



要聞

中央各機關減收之近況 中央各機關減收情形...

教育界之消息 教育界之消息...

財政部之消息 財政部之消息...

國務院之消息 國務院之消息...

有收買假裝宜香茶者請看 啟者本號業宜香烏龍茶...

輪船招租 啟者本公司現有輪船招租...

大英欽命新嘉坡輔政使司 為招人投票事...

示 大英欽命新嘉坡輔政使司 為招人投票事...

示 大英欽命新嘉坡輔政使司 為招人投票事...

示 大英欽命新嘉坡輔政使司 為招人投票事...

示 大英欽命新嘉坡輔政使司 為招人投票事...

示 大英欽命新嘉坡輔政使司 為招人投票事...

示 大英欽命新嘉坡輔政使司 為招人投票事...

示 大英欽命新嘉坡輔政使司 為招人投票事...

示 大英欽命新嘉坡輔政使司 為招人投票事...

示 大英欽命新嘉坡輔政使司 為招人投票事...

健胃養神汁 我輩家老幼常服養神汁能病者使...

赤體肥童 身辭康健者不可不常服此汁...

養神汁之法理功效說 經曰心藏神以心為神明之舍...

治主 老人咳嗽 肝胃不和 吐瀉血痢...

歪象邊固本片 賜症皆因元氣素虧...

花柳解毒平安水 花柳之毒最為危險...

衛安公司 總代理 叻大馬路衛安公司...

衛安公司 叻大馬路衛安公司...

# COLUMB TYRES.

## 告廣司公耶打林哥

啟者本公司新設一寫字樓在於新

嘉坡特實摩打車 摩打車單 及

脚踏車之樹乳輪等此輪名曰哥林

樹乳輪其工料甚為精美且價亦相

宜 諸君有欲知其詳細者請向各

賣樹乳輪之各店及摩打車出稅處

井本公司駐紮實得力四州府 爪

亞 蘇門答臘 暹羅等處之代理

人詢問或運來本公司寫字樓內便

可取其價單并知其一切情事謹

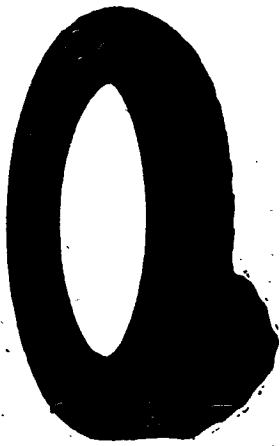
屬玉臨不勝厚幸再本公司設在勞

民申律門牌五十一號德律風一千

五百一十號併此佈告

英一千九百一十四年四月廿三日

哥林打耶公司謹啟



### THE COLUMB TYRE Co. (Far East)

#### 51, ROBINSON ROAD. SINGAPORE.

TELEPHONE 1510.

## 白告司公限有車電

啟者本公司特字通知 諸君知悉茲將早晚電車來往各段道路之時刻列下

第一段由丁律起至石叻門止 頭班車每晨六點半

由丁律開行 六點半由石叻門開行 尾班車每夜

十點五十分由丁律開行 十點五十四分由石叻門

開行 以上之路每六分鐘有一輛來往 每夜十

一點半尾班之車由石叻門開往電車公司經過忽勿

里芝律及勿勝士沙律

第二段由丹戎巴葛起至牙籠止 頭班車每晨六點

四十四分由牙籠開行 六點四十八分由丹戎巴葛

開行 尾班車每夜十點四十四分由牙籠開行 十

點三十二分由丹戎巴葛開行 以上之路每八分鐘

有一乘來往 每夜十一點一十六分尾班之車

由牙籠開往電車公司經過勿勝士沙律及實得力

律各搭客乘坐此車欲往丹戎巴葛者可到勿勝士

實得力下車另搭他車便得而勿勝士實得力之電車每

夜十一點半鐘開行

第三段由丹戎巴葛起至勿勝士沙律止 頭班車

每晨六點半鐘由丹戎巴葛開行 六點鐘由勿勝士

實得力開行 尾班車每十一點五十六分由丹戎巴

葛開行 十一點三十分由勿勝士實得力開行以上

之路每三分鐘有一輛來往 每夜十二點尾班

之車由丹戎巴葛前往電車公司經過忽勿里芝律及

勿勝士沙律

第四段由禮佛酒舖起至巴里里止 頭班車每晨

七點鐘由禮佛酒舖開行 六點二十四分由巴里里

開行 尾班車每夜十點二十八分由禮佛酒舖開

行 十一點零四分由巴里里開行 以上之路每

八分鐘有一乘來往直至夜九點零四分為止已過

此時則每十五分鐘有一乘來往而每六日及禮拜

日此路之車每八分鐘有一乘來往直至十一點零

四分止 此夜車由禮佛酒舖開往勿勝士實得力乃

十點四十四分 十一點 十二點一十六分 十一

點二十四分 尾班車每夜十一點二十四分由勿勝

士實得力前往電車公司 諸君購買車票祇能用在

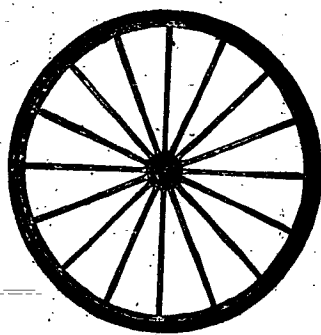
該路特此佈告

英一千九百一十二年六月廿九號

電車有限公司謹啟

SOLE AGENTS. J. W. & T. CONNOLLY LTD, LONDON. THE UNION TRADING COMPANY, SINGAPORE. BEST RUBBER TYRES for Carriages and Rickshaws

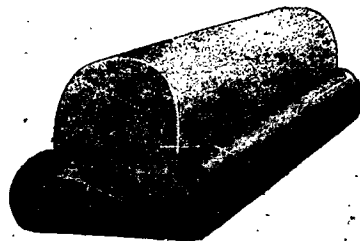
### "4 4 4"



英國高路厘有限公司  
超等馬車輪極膠条  
商標 雙箭

此車輪極膠条奔坡亞法人  
力車及馬車各大商店均有  
代售請認明 雙箭商標  
幸留意焉  
新架坡總代理 美隆洋行

大英一千九百一十五年正月廿一號



# 行洋隆美處理代總

## 友良為乃交之難患



司各脫乳白鱈魚肝油為  
病者之良友能回復其  
健康

### SCOTT'S Emulsion



然切勿使打傷身體諸君須於對  
面上得得此魚油之真確凡無此  
商標者即非真貨也  
如欲知此藥詳情請向  
上海四川路五十三號茂  
生洋行內便有小書一册  
寄奉  
信內請註明明於何種  
報紙見此廣告白為盼

司各脫乳白鱈魚肝油為身弱患  
病男女老幼之良友凡服他種藥品不  
能見效者服此藥必能轉弱為強  
醫士皆知司各脫乳白鱈魚肝油  
內所含純潔之油能補血強骨發生健  
全之肌肉小孩服之能變為強壯有力  
不受疾病之累  
成人患咳嗽體弱血虧或患肺病者服  
此藥即能速變強壯體弱之婦女服此  
藥能生健全之嬰兒且於哺乳時期發  
生乳汁甚多

諸君欲購以上  
魚油之小冊請  
即往新架坡  
美隆洋行

英一千九百一十五年正月廿一號

福建

部奉照錄 內務部近設警察講習所各省派員肄業一事已前報茲將內務部咨文錄下查國家之振興首在警察之整飭而欲整飭警察必以養成模範人才為入手辦法...

派員備辦驗契 財政廳長王憲俊詳請巡按使稱驗契一事中央特別注意本年比較去年財政部收稅額增加三十萬...

興化女學之發達 興化女學自開辦後已歷有年辦理得法成績著著三月十三號高初兩等女學生舉行授課式...

世濟其德 漢頂雲家村王選六兄弟五人咸稱地新父又號勇刀王其子龍八龍兒光緒前清光緒年間隨伊族人三命最後...

廣東 嘉許陸防副公債票三十萬 上將軍陸軍部函云南洋吉隆坡東興隆總局陸先生防務承寄到打銀行匯款一單...

潮汕將開大運動會 近有李耀宇君連日奔走潮汕各處聯絡各學校開聯合運動會頃潮州韓山師範學校金山中學校...

風災之慘 六號晚七時許省垣颶風大作店戶之屋簷窗門等多被吹塌海面船戶紛紛逃避...

海濱新築長堤 廣東甘竹海地方近日盜風猖獗屢在海岸擄掠船隻海濱商店皆被劫掠...

The White Horse Cellar 此威士忌酒之味 馬 白 無別酒可代之 此 威士忌酒之味 白 馬 無別酒可代之

DRINK! DRINK! CARLSBERG BEER 色特之酒蜜墨質交 啟者交實墨白質酒之製早已馳名諸君必來一試飲之即能知其佳處...

山得爾彌地 此山得爾彌地藥丸為治五淋二濁最見功效之藥 蓋如照法服之無論久新重症痛而且腫...



久無從考其政績者不計其數京內外分列任年分大小計之...

●檢定教員章程概要 教育部各校長成績之良否久經明察...

●檢定合格即給相當之教員證書(七)除現在教員外其有受檢...

各隊陸續開拔在雅安集中此間郵局均檢查極嚴不准洩漏...

●學務總會報告 隨教科四 甲 國語 乙 算術...

●本城 凡隨教科能教授者每星期于功課表插入一二點鐘亦...

●婦女受傷之慘聞 客人某甲在惹美芝律開一皮鞋店...

●不准禁烟 日前在惹美里律以灌園茶館為業之閩潮...

●不雅之舉 日前在惹美里律以灌園茶館為業之閩潮...

歸割聲明 啟者暹羅國恆興源成公司 實叻 李味受 黃德盛...

敬頌良醫 鄙人自客歲春星洲欲謀生業未幾不期三小麻忽染神氣之症...

興建星洲普陀寺小啓 蓋聞靈山說法金剛密藏之難鹿苑經阿育建浮屠之勝非莊...