

ALHAMBRA

告廣戲影勝嗎南翳

啟者特字通知 諸君共鑒本戲由亦不里月一號...

號九零百九千九第



The "Lat Pau" Chinese Daily Newspaper

Telephone 300. Chinese Daily Newspaper.

告廣油生昌芳

本號不惜重資選設油絞所用之豆純是花生豆並無雜...

摩打車出售

啟者茲承命有兩輛摩打車一輛欲出售與人此車用僅十二個月...

R. & J. HILL LIMITED, LONDON.

Purveyors to the House of Lords.

ESTABLISHED OVER 130 YEARS. TOBACCO AND CIGARETTETS.

Contractors to the British Admiralty.

年十三百一立設已經枝烟及烟之司公限有希底呂亞京英



頂上一號奧底亞之尼威威威威威威威...



此標乃是特別奧底亞之尼威威威威威威威...



此種亞德標之烟枝每包二十枝

OBTAINABLE FROM ALL DEALERS. H. WOLSKEL & Co. SOLE AGENTS

招建舖屋

啟者做現欲建屋一十七間於新科實之力及六間於加龍律茲特...

民國四年四月廿九日 黃仲福掛抄人 李雲龍 披露

代論

段巡按大興鄂學之數陳

(一) 特種管理會議。以求團結也。自來校風之長。實在...

本館譯電

三十號英京來電云巴黎電報法現已進至因得刺池附近地方...

法領事電

本坡法領事廿九號電云我軍現已進至伊沙河捕獲敵軍百...

復令練習五題。又可互換其知識。如此辦法。方不失月...

武昌初次革命命受傷兵士政府原定有酬惟現因款項未有支...

憲



示

大英欽命新嘉坡輔政使司 為招人投票事照得本坡國家現欲招人入票承充各項工役此示仰商民人等一體知悉如有欲承充者其票當于一千九百一十五年四月十號即華三月廿七日中午以前投交國家機器司寫字樓以憑選擇將所招充之工役開列

- 一在浮羅勿刺尼路進水手住屋十二間
- 二在浮羅勿刺尼路進三合土之岸
- 三在英朱律義勇會堂將其屋頂修葺
- 四在英朱律義勇會堂內建造把總住居之房
- 五在英朱律義勇會堂內之油漆及掃灰水并修葺之工
- 六在國家大醫院內西人住居及看護婦住居之處修葺其屋瓦及地下
- 七在國家大醫院內納涼之處築造鐵圍欄
- 八在國家大醫院內建造住居二間及病人住居所之地下通風之屋
- 九在國家大醫院內本土保役無眷屬者之臥房內地下建造通風之屋
- 十在國家大醫院內之住居二間更換牆壁之紙
- 十一在國家大醫院內將房內之麻六甲磚更換三合土
- 十二在國家大醫院內第一第二號游藝房內之屋瓦更換
- 十三在國家大醫院內之及藥室內將地下之板改換三合土
- 十四在合格律差館留所內建造單身差役住居十間又特別警差夫婦住居之房舍
- 十五在合格律差館之水池上築造三合土之上蓋

如欲知其詳細情形及圖式者每日由正午十二點鐘起至下午四點鐘止可向國家機器司寫字樓大才剛查詢便悉凡投票者其票外必須寫明投交國家機器司寫字樓承充該役字樣并向國家機器司寫字樓大才剛取封印便之票筒照式填寫方能合用而欲取票筒之前須將票銀一百元交與庫務司領回單據以便將單呈出方能取票筒倘已取中其票須在一月之內訂就合約及或者令其若無照行即將票銀充公至於乘取之權任由國家裁奪各宜踴躍毋違特示

大英一千九百一十五年四月廿七號 示

憲



示

大英欽命新嘉坡輔政使司 為招人投票事照得本坡國家現欲招人入票承充各項工役此示仰商民人等一體知悉如有欲承充者其票當于一千九百一十五年四月十二號即華三月廿九日中午以前投交國家機器司寫字樓以憑選擇將所招充之工役開列

- 一在兀里園內築造三合土之水溝
- 二在馬生醫院內築造三合土之水溝
- 三在國家大醫院內築造鐵圍欄由該院木工住至起至會友聚集所止
- 四在一號差館內將麻六甲磚換三合土
- 五在甘榜公麻六甲差館內拆卸差管住居之小屋一部分并重建
- 六在竹脚差館內再建單身差役之住居一部分
- 七在竹脚差館內再建差管住居之房
- 八在洪潭山第十九二十兩房之內製造床板若干
- 九在洪潭山建造一新藥房及寫字樓
- 十在烏連兀勞律及那申律之轉角處修葺理國醫員住居之所及油漆掃灰水等役
- 十一在勞民律律差館內及其隨人住居油漆掃灰水及林島油
- 十二將船政司寫字樓之屋瓦更換改用新三合土為之

如欲知其詳細情形及圖式者每日由正午十二點鐘起至下午四點鐘止可向國家機器司寫字樓大才剛查詢便悉凡投票者其票外必須寫明投交國家機器司寫字樓承充該役字樣并向國家機器司寫字樓大才剛取封印便之票筒照式填寫方能合用而欲取票筒之前須將票銀一百元交與庫務司領回單據以便將單呈出方能取票筒倘已取中其票須在一月之內訂就合約及或者令其若無照行即將票銀充公至於乘取之權任由國家裁奪各宜踴躍毋違特示

大英一千九百一十五年四月廿七號 示

有收買假裝宜香茶者請看

啟者本號宜香烏龍茶歷已多年在英政府存案以防假冒受者知近有假冒者即與本號同號秀峯山在于皇家山脚門牌五十二號之二樓假作本號之宜香茶圖利於去年十月十六日為本號偵悉報案拘獲時得偽裝印等物証據顯然本月四日由英官堂訊實等自知罪無可遁直認不諱因判定其罰銀兩月為茶充公其陳秀峯山兩人各處罰銀五十元等從前本號茶葉出街甚多雖號號如有買受在手內者按此一禮拜內將偽裝茶交到本號當備原價坐受倘諸君欲將圖利不肯獻出一經本號行查悉定行報案追究決不寬情先此聲明免滋後論

民國四年乙卯三月初六日 叻坡山仔頂陳生利告白

收盤聲明

啟者凡本公司未清還之債主請將人名住址及帳目錄數憑據詳細送來至亞羅街門牌二十七號交與本公司收盤人核對倘債主在一千九百一十五年五月八日或以前未將其數條憑據送來者則以後所求確實亦不得享受本公司分還之權利先此通知幸勿自誤此啟

大英一千九百一十五年四月八號 廣福輪船有限公司 收盤人 羅文文 全啟

輪船招租

啟者本公司常有機器中紅船招租堪堪二三千担 諸君如有合意欲承租者請移玉到時時街門牌五十九號本局內商議便

英一千九百一十五年三月廿四號 聯合火鋸有限公司謹啟



此蜜酒係英國製造者其本金酒樽工作等皆係英國所出也

啓謹司公限有利直牙

頂上海標烏白蜜酒發售

啟者 諸君如欲購買頂上庄之烏白蜜酒必須選用本公司所辦者士著名之海標酒方不負 諸君子實望之殷此酒俗名烏頭標(即土語呼為夾巴勝武郎者)此庄烏白蜜酒在諸大酒店及頂上著名之旅館無不採購以應 飲客之需今市上所沽之蜜酒應推得士海標者為最因此酒內并無水質皆用頂上之麥及槐花製成故能香醇 適口壯氣提神且此項蜜酒最合南洋天氣飲之甚有益於衛生而且價甚相宜更有益於諸君之沽飲茲將其價目登列如左以便 諸君子得知其概焉



計開

正庄小樽烏白蜜酒每箱計八羅申價銀十四元 正庄小樽白蜜酒每箱計八羅申價銀十三元

正庄大樽白蜜酒每箱計四羅申價銀十元

諸君欲祈細認明標外之標刊有「S.O.S」及「士字樣及紅海標頭印者方為正貨世有到份請者請來一試便知此酒之名不虛傳矣特此廣告

英一千九百一十五年四月十四號

新嘉坡葛利公司謹啟

叻報附張

每日隨報附送
星房虛昂停刊

專件

湖北公債限期還本免息

湖北於前清宣統二年因財政支絀由前藩司詳准總督陳夔龍發行地方公債票二百萬兩每百兩實收九十四元定六年還週利息八釐由官儲局担保並指定藩庫庫官錢發後發捐三局公同負責還實任當時商民踴躍認購自應募者寥寥多日僅集銀一萬五千六百五十四兩當因認購急迫乃以該票七五折售與漢口道勝正金二銀行計額公一百五十萬兩餘之票則由官儲局發捐二局提取票本存款自購一十八萬四千三百五十九兩於是湊成一百七十萬兩剩餘三十八萬餘元存官儲局未售完年還本銀一次即備國庫更機關改運未履其債務民國元年二年道勝正金執債票交涉鄂省財政窮乏無力負擔乃由中央於大借款項下撥付本息照數清還惟鄂省官商儲蓄債款則置不問聞近因高松如復督辦湖北官儲局商民之持有公債權者咸向高問以此款為數有限原擬即予還無如款非該局所用且該局亦執有債權豈可以担保關係代償還因轉商將軍巡按及財政廳長以此款由鄂省政府之機關還財政廳實不能辦其鄂省商民胡文藻謝財初不肯承認高督辦爭以現現今國庫方備重公債清償之債不可不維持其用胡謝等乃議定官儲蓄捐二局原有還本公債之實所從局款購存債票應無庸還各商民認購公債本除宣三年已還第一期外餘應還本銀一萬三千六百兩利息在外恐擬自本年超將本銀分為六年清還從前及現今息金還本自宣統二年至今已歷六年無息今又展緩六年且僅給還本權免利息是後為期十二年之久若商民當時以認購實則權利亦應未獲分厚利大損政府信用無如胡謝長堅執定其則此區區金不予遂由該局單獨具詳定案以後還款一切官儲局不為經理恐將財政部巡按使文附錄於后以供參証 為否復事本年三月十日准官儲巡按使文附錄於財政廳詳請湖北前清地方公債本銀原募一百七十萬兩分六年還除道勝正金兩處債款已另案分期清還官儲局債款可以歸還本公債之款作抵償捐局債款因機關截止無須還外其各商認購公債本銀第一期向欠還十兩連同二三四五六期共應還本銀一萬三千六百兩利息在外各商踴躍認購將急公好義自應繼續有效設法清還以維持前之信用而為現在公債之提倡惟際茲財政艱窘還本之期必須展緩原有之息亦應免除茲擬自民國四年起仍照原案分六年清還第一一年還二千一百九十兩第二二年還二千一百二十兩第三年還二千一百兩第四年還二千三百五十兩第五年還二千五百兩第六年還二千三百五十兩統計一萬三千六百兩至民國十年一律還清概不給息按照每年應還之數列入預算以備商情而紓財力是否有當理合開具分年還清清單請鈞使核示遵即發給執照印發各商等情據此查分年還清固屬維持前清信用亦即提倡現在公債辦理尚屬妥協除批示外相應咨陳貴部請煩查照等因並附清單

特別紀載

軍用之狗

關於狗之智識發現於報端者屢矣如異犬也犬也諸文如狗校章程也狗學講義也為類不一茲見中法報載有用軍犬記事一則頗有趣味且係實事安特為之譯出以資研究狗學之資料可乎

中法報載曰歐戰軍中有一事最足令人注意且極有趣味即其軍中各事多有委之於狗者也是也

此等狗何以名之曰軍用狗其類不一有殺狗狗有守防狗有運糧狗有傳信狗更有一種能探敵情者曰偵探狗

英法聯軍有時亦借助於犬惟為數極少遠不如德

法法之用於軍中由來已久惟其用法今昔不同如古時之西留司馬西尼司馬爾生全到利司則以獵犬為其術按近世紀初之路德馬隊則取摩路斯地名之犬其術在於其項加利刃於其字(肉旁)一便為衝鋒以擾亂敵陣是也

但當時用犬僅限於軍中視若戰器之一後因軍械日精車中遂不若犬而用犬遂幾絕矣近世紀軍中雖時時若犬然此等之犬僅能供足供兵士之遊友而不足以隨陣者也至軍用犬之重復出現則自比國初有比人偶爾購取哥倫特及莫倫司二處之犬使助人為警察而該犬性極溫和大為一般人士所歡迎法蘭西人美之亦設犬警察或亦佳於是傳信犬護衛口守衛犬以及運糧犬等遂相繼出現

傳信犬最先試行成效過於所望每二小時內能行三十餘里雖當之路或在山中或林中並無路徑馬路傳信犬亦能出入傳信迅速若遇鎗炮聲亦不驚懼其於鎗林彈雨中仍捷如奔馬若自電報汽車飛機等進行後傳信犬為用頗減而救護犬及警衛犬之用則時時增矣

德人因比法用犬之成效亦效尤舉一反三更加研究乃得今日極佳之犬相助

自歐戰開幕以來有口八千餘為各國所蓄者載在德營軍事報告當其初下動員令時曾亦下令於普口主人於是能戰之口相紛紛投軍視其所長分別編入步兵隊或軍醫隊

口善醫醫隊易於避敵耳目與鼻官又極佳故守防口如敵軍逼近戰壕必起狂吠足使巡警留意追擊敵人之隱匿者獲口則能於亂石或山谷中嗅得傷兵救以回營

法國前二十年即從事預備軍用口之法東方已有口隊成立此大戰爭其有類此項口或破德軍夜來襲攻之詐計者

比國所用之犬既知上述法德所用之犬則為培育奇種(形如狐)英俄則用聖毛之獵犬

夫犬皆類也猶能竭其所能捍禦國今譯之以告我國人

口代狗

轉弱為強反老還童精力倍加矣

邵君禮現年六十五歲曾患衰弱腰痛不出戶者四載後獲康強請觀此像片便可知其如此強健也邵君欣感之餘將其病始末由北京西城城內後鐵管胡同邵宅來函云(余生平曾患傷寒症三次吐血症三次以致神昏氣散四肢軟弱飲食不進胃不消化更兼腰背疼痛不其於行於是四年足不出戶庭離屢延名醫服藥診治難以奏效後聞著名聖藥草廉士大藥房購服初服一二瓶後覺精神強壯壯腰疼頓減連服之日強一日竟將數十年之疾苦一旦盡淨現今精神充足安履輕捷是此丸真有生肉白骨之神益也諺云飲水思源何敢缺特特撰數語以表感情○由獨一無二之補藥草廉士大藥房事無能 並婦科癩癩各症尤著神驗此丸凡經售西藥者均有出售或直向星架坡土庫街草廉士大藥房函購亦可 價銀每一瓶一元二角半 每六瓶七大元 星架坡 郵費在內



北京邵君禮
由草廉士大藥房
大藥房
補丸治愈
一二瓶後覺精神強壯

現年十四歲
神壯腰疼頓減連服之日強一日竟將數十年之疾苦一旦盡淨現今精神充足安履輕捷是此丸真有生肉白骨之神益也諺云飲水思源何敢缺特特撰數語以表感情○由獨一無二之補藥草廉士大藥房事無能 並婦科癩癩各症尤著神驗此丸凡經售西藥者均有出售或直向星架坡土庫街草廉士大藥房函購亦可 價銀每一瓶一元二角半 每六瓶七大元 星架坡 郵費在內

英國所製之



天下行銷甚暢

有疾者之贈品

如有疾病相侵或自覺精力不濟心緒不安者請以此券填寫姓名住址寄星架坡土庫街草廉士大藥房即奉送小書一本內容豐富詳盡衛生且每頁均係五彩精美圖畫其書名乃是衛生秘要

姓名
住址

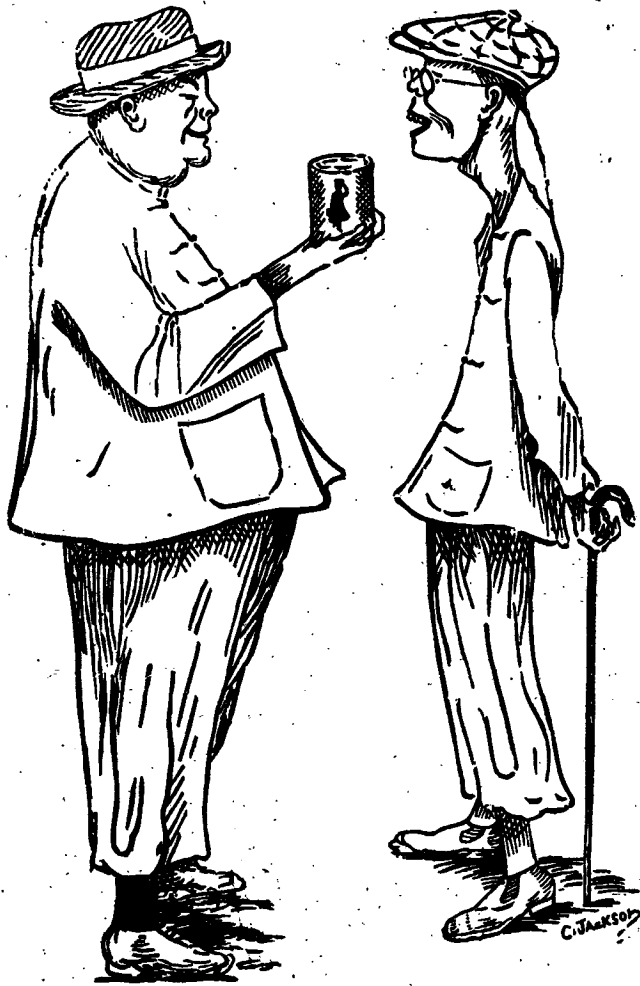


會及品飲皇大度印五主君英大供會乳牛標此
用應門衙臣大務事度印門衙部兵門衙軍海國英供承

"Nestle and Anglo-Swiss Condensed Milk Company (London)
Singapore, Penang, Kuala Lumpur, Bangkok."

MILKMAID MILK.

大至流銷下天乳牛標人女知通字特



以上之圖乃是身圖強壯之人向身圖衰弱之人說明得應得有力處
 全身強壯是因爲于幼時常將了乳之女人標牛乳供于飲
 料而至今仍飲此標之牛乳當于出外遊歷時常飲女人標之罐頭牛乳
 各日原質之女人標牛乳因爲于幼時若飲此標牛乳可見應得飲水則能
 獲此乃最好之牛乳及其乳皮並非濃稠及香味之牛乳而又不攪雜其
 倘若香醇者 欲得強壯一如上圖所繪強壯之人而不作衰弱之人則
 必需飲女人標之牛乳此標牛乳天下尚無內有假冒而且四洲諸島及本
 坡國家均常取此標牛乳以供醫院等處之用

英一千九百一十年七月三十一號



“Embassy”

枝烟之領蓋威

吸

啟者特字通知本公司蓋威 諸君常購英時第七十七號蓋威領之烟枝時
 常吸食若 諸君能將盒內之標頭收積可換得以下各物
 廿張全圖或四十張半圖可能換包銀烟枝盒一介廿張全圖或四十張半圖可
 能換包銀烟盒一介廿張全圖或四十張半圖可能換正牙銀金烟枝嘴一枝
 四十張全圖或八十張半圖可能換銀金墨水筆一枝
 五十張全圖或一百張半圖可能換白銀時錶一介
 六十張全圖或一百二十張半圖可能換白銀時錶一介
 一百張全圖或二百張半圖可能換銀烟枝盒一介一百二十張全圖或二百四
 十張半圖可能換銀時錶一介
 一百六十張全圖或三百二十張半圖可能換銀手錶一介
 三百二十張全圖或六百四十張半圖可能換金手錶一介
 一千張全圖或二千張半圖可能換金烟枝盒一介

以上所列各物均能在本坡換領爲此甚願 諸君 收積此標 隨時常購
 吸此款烟枝爲此佈

英一千九百一十五年三月二號

英美烟枝有限公司謹啟

The Asiatic Petroleum Co. (Straits Settlements), Ltd.

啟者特字通知本公司所售第一等名上品土油 燈油
 蠟 燭及第一等名煤油 諸君有欲採購者請赴
 下列之店號均有寄沽
 檳榔嶼 芝律門牌二百四十六
 號振發興
 英芝律門牌三百零三號怡興
 沙九律門牌二十三號振光
 英芝律門牌三十號恒源成
 附旁所印之圖乃係本公司商標此佈

英一千九百一十二年十二月十二號

亞沙直土油有限公司謹啟

SYLVAN 油土標箭旗花

用煤油者注意

啟者敝公司現由暹羅運來花旗箭標
 土油銷行海內外久已馳名新嘉坡一
 埠向由天德棧李嘉代售取價公平
 童叟無欺其油最合家用之精品燈火
 光亮而且耐照其用度較他油省儉與
 別不同並可用行機器堪稱妙品此油
 與機器油無異價值較機器油尤廉諸
 商欲購者祈向振米芝律街門牌
 二百一十一號天德棧李嘉探購可
 也此佈

大英一千九百十四年十二月十五號

英商實德力公司謹啟

DISINFECTANT.

請君欲重衛生預防疾病則最要者
 藥水即俗名曰臭水此等藥水係以藥材及藥
 在紅色桶內者為最佳其桶大小不一者價錢一牙
 倫者亦有裝載五牙倫者 諸君購用祈認明此
 藥水然後購買方不至誤特此佈知
 大英一千九百一十五年正月廿七號

天喜堂名老牌調經丸



九經調經老日故授傳牌老之府王調某都京自得方此
 廠記昌周叻石佈此候無上付期休加照製藥顯光華各洋東

- 一治一二月胎動行經或肚痛
 - 一治三四月胎動行經或肚痛
 - 一治五六月胎動行經或肚痛
 - 一治經色或黃或淡或紫或赤
 - 一治經來或多或少或遲或早
 - 一治一月經來數次多少不一
 - 一治行經肚痛大便閉結
 - 一治連年閉經近月閉經
 - 一治子宮虛冷多年未孕
 - 一治假孕非孕企圖墮胎
 - 一治經期前後腰骨痠痛
 - 一治經期前後小肚痛
 - 一治經期前後肚脹痛
 - 一治血山崩漏血暈不止
 - 一治產後瘀血未清
 - 一治白帶赤帶白淫
- 此丸專治婦科等症如孕婦被驚室女婦女一切婦人皆可安心吞服不用戒口平日經期有準者吞至三五服無不受孕百發百中切勿輕視誠調經之聖藥種子之金丹也每瓶收回工料銀一元
- 各埠代理名列
 京都 德勝街 佛照樓
 天津 德勝街 佛照樓
 汕頭 德勝街 佛照樓
 廣州 德勝街 佛照樓
 梧州 德勝街 佛照樓
 香港 德勝街 佛照樓
 澳門 德勝街 佛照樓
 廈門 德勝街 佛照樓
 汕頭 德勝街 佛照樓
 廣州 德勝街 佛照樓
 梧州 德勝街 佛照樓
 香港 德勝街 佛照樓
 澳門 德勝街 佛照樓
 廈門 德勝街 佛照樓

此丸在石叻專在馬交街周昌記門牌九號
 寄售此丸在石叻并無分枝別店代沽
 民國三年陰歷二月十九日
 本堂主人謹啟

Straits Steamship Coy, Limited.

The Siam Steamship Navigation Coy, Limited.

船名	日期	開往	船名	日期	開往
某船	拜一	檳榔嶼	某船	拜一	檳榔嶼
某船	拜二	檳榔嶼	某船	拜二	檳榔嶼
某船	拜三	檳榔嶼	某船	拜三	檳榔嶼
某船	拜四	檳榔嶼	某船	拜四	檳榔嶼
某船	拜五	檳榔嶼	某船	拜五	檳榔嶼
某船	拜六	檳榔嶼	某船	拜六	檳榔嶼

劍利如有嗽咳

傷風咳嗽能傷肺經損壞且易致肺管發炎身體久虛其或發
 生癆症即為最可怖之症因此而死者其數較之死於戰場者尤
 多也凡患咳嗽者其身體各部必致軟弱故醫士有云切勿輕視傷
 風咳嗽須服食
 司各脫乳白
 鰵魚肝油因此者
 名聖藥能止咳除
 嗽強健肺部使病
 弱之身體得以再
 造

SCOTT'S Emulsion

柔弱之小孩可由服食司各脫乳白鰵魚肝油變為強壯年老
 者服之得生新力孕婦服此獲生強健之嬰孩若將以試服此藥之
 日為一生最大幸福之日

J. W. & T. CONNOLLY LTD, LONDON.
 THE UNION TRADING COMPANY, SINGAPORE.
 BEST RUBBER TYRES
 for Carriages and Rickshaws

"4 4 4"

英國高路厘有限公司
 超等馬車輪極膠條
 商標 雙箭

此車輪極膠條奔坡活人
 力車及馬車各大商店均有
 代售舊行 諸君光顧
 幸留意焉
 新架坡總代理美隆洋行

大英一千九百一十五年正月廿一號

總代理處美隆洋行

COLUMB TYRES.

告廣司公耶打林哥

啟者本公司新設一寫字樓在於新

嘉坡特買摩打車 摩打單車 及

脚踏車之樹乳輪帶此輪名曰哥林

樹乳輪其工料甚為精美且價亦相

宜 諸君有欲知其詳細者請向售

賣樹乳輪之各店及摩打車出租處

井本公司駐紮實得力四州府 爪

亞 蘇門答臘 暹羅等處之代運

人詢問或運來本公司寫字樓內便

可取其價單并知其一切情事宜

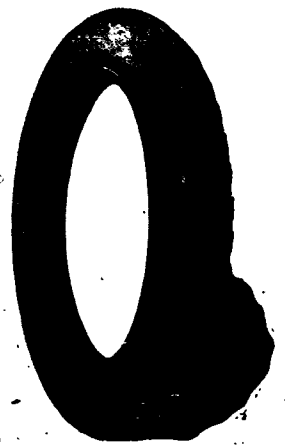
屬玉臨不勝厚幸再本公司設在勞

民律律門牌五十一號德律風一千

五百一十號併此佈告

英一千九百一十四年四月廿三號

哥林打耶公司謹啟



THE COLUMB TYRE Co. (Far East)
51, ROBINSON ROAD. TELEPHONE 1510.
SINGAPORE.

白告司公限有車電

啟者本公司特字通知 諸君知悉將早晚電車來往各段道路之時刻列下

第一段由丁律起至石叻門止 頭班車每晨六點半由丁律開行 六點半由石叻門開行 尾班車每夜十點五十分由丁律開行 十點五十四分由石叻門開行 以上之路每六分鐘有一輛來往 每夜十一點半尾班之車由石叻門開往電車公司經過忽勿里芝律及勿勝士嗎沙律

第二段由丹戎巴葛起至牙籠止 頭班車每晨六點四十四分由牙籠開行 六點四十八分由丹戎巴葛開行 尾班車每夜十點四十四分由牙籠開行 十點三十二分由丹戎巴葛開行 以上之路每八分鐘有一車來往 每夜十一點一十六分尾班之車由牙籠開往電車公司經過勿勝士嗎沙律及實得力律各搭客乘坐此車欲往丹戎巴葛者可到勿勝士嗎沙律下車另搭他車便得兩路實得力之電車每夜十一點半鐘開行

第三段由丹戎巴葛起至勿勝士嗎沙律止 頭班車每晨六點半鐘由丹戎巴葛開行 六點鐘由勿勝士嗎沙律開行 尾班車每夜十一點五十六分由丹戎巴葛開行 十一點三十分由勿勝士嗎沙律開行以上之路每三分鐘有一車來往 每夜十二點尾班之車由丹戎巴葛開往電車公司經過忽勿里芝律及勿勝士嗎沙律

第四段由禮佛酒館起至巴耶里里止 頭班車每晨七點鐘由禮佛酒館開行 六點二十四分由巴耶里里開行 尾班車每夜十點二十八分由禮佛酒館開行 十一點零四分由巴耶里里開行 以上之路每八分鐘有一車來往直至夜九點零四分為止已過此時刻每十五分鐘有一車來往每六日及禮拜日此路之車每八分鐘有一車來往直至十一點零四分止 此夜車由禮佛酒館開往勿勝士嗎沙律乃十點四十四分 十一點 十一點一十六分 十一點二十四分 尾班車每夜十一點二十四分由禮佛酒館開往電車公司 諸君購買車票祇能用在該路特此佈 聞

英一千九百一十二年六月廿七號

電車有限公司謹啟

電車有限公司謹啟

電車有限公司謹啟

電車有限公司謹啟

電車有限公司謹啟

電車有限公司謹啟

電車有限公司謹啟

電車有限公司謹啟

電車有限公司謹啟

電車有限公司謹啟

電車有限公司謹啟

電車有限公司謹啟

電車有限公司謹啟

DRINK! DRINK! CARLSBERG BEER.

色特之酒蜜墨質交



啟者交質墨白質酒之製早已馳名遠 諸君必來一試飲之即能知其佳處此酒實上兩無他味香醇力量濃厚東方一帶所沽蜜酒當無有出其右者而且價值廉宜非他人所及一經飲飲即自能知其佳處必時思飲此酒而置他酒於不顧矣 此酒係丹國所製天下馳名人多嗜之惟在本坡則以本公司為唯一之代理人得自特權運此酒入口 諸君有到份舞者請嘗試之當知天地間有此佳釀自不願購別項者

律安樂公司 檢實得力新承成公司 那勿基振源公司 吉靈實得力鋪興公司 烏佛律承利成公司 同街承興公司 慈于那律廣仁興公司 其餘如禮佛酒店 精納酒店 亞利禮酒店亦均可買併此佈告

英一千九百十四年十二月十二號

伯士亞細亞的自限公司謹啟

SOLE IMPORTERS. THE EAST ASIATIC Co. Ltd. SINGAPORE.



The White Horse Cellar

此威士忌酒之味

馬

白

無別酒可代之

Estab. 1742

大英一千九百一十五年二月十八號 牙直里有限公司謹啟

山得爾彌地



此山得爾彌地藥丸為治五淋二濁最見效之藥 蓋如無法原之無論久新輕重痛而且腫只須每日服除腫止痛止淋通再服五天一六七日定可痊癒 保無後患各口一經藥房亦無不樂為代售以念沉痾 國通商者須知此藥惟法國彌地一家所製方稱 不得名馳天下故於每丸藥上有印記者庶幾不 胃至其服法初服每服九丸至五內夜夜若不 斷無不淋通止腫止痛除如是每天再服四九至 滿七日定可除根永不復發但於服藥之日必須 戒母使勞動忌食性熱之物是為要事

Sole Agent: Cheong Chee Moon. 勃連實得力門牌七號第Y 全權經售人謝志昌 英一千九百一十三年四月十八號 T. A. H. H. H. H. H.



諸君若行路一日則脚腫痛及甚若此等危險係因脚腫致成 疾伏望諸君詳閱下列藥力固君之智 于藥脚腫症已歷兩年 之久醫生及各項藥品治之不愈 時予已延畢上醫生四位調治無效 于用 (Santal Midy) 藥丸 多敷藥打噴嚏 不久即獲全愈 烈多敷藥打噴嚏 乃是靈藥 之藥及治外症之第一良藥有知 備慎 脚腫等症 此藥每樽一厘車各處藥店均有發售 英一千九百一十二年九月九號 一 三

福至大藥行 固本補腎汁

會豐商店

此汁能壯腎培元能強骨固本能補先天後天之不足能使左腰右腎之靈活能復已散之元陽能生欲絕之真陰有病者能使之無病無子者能使之有子能使水火相濟而色慾之傷殘能使胃口增加而振老之痿敗誠功參造化普救眾生之妙藥也

主治

- 一治腎虛氣弱腸澀精流凡腎內必有氣此汁能便口氣虛能便口乳壯而運動靈能便口靈完而精液足能便口門堅固無夢遺洩之患能便口五豐滿有多男強種之占
- 一治口枯血少胸事不與凡口內必有血此汁能便口內血源壯旺血液清潔至血源壯旺則所生多是男兒且身體必魁梧雄健至血液清潔則所生男兒必聰明秀雅此研究家著為一定之理也今此汁兼具兩能誠為最妙之至寶也
- 一治頭暈目眩偏正頭風或時見天烏地黑或時見滿天星斗一服此汁各病盡除
- 一治腰骨疼痛坐臥不安夜睡轉側時覺板硬久坐起立腰即痠痛及一切腰腎之病
- 一治神魂不安心中忪悸眼目昏花迎風流淚齒牙痠軟咀嚼無力口歪眼邪耳聾閉塞耳鳴耳聾等症
- 一治婦女子宮寒冷久無子嗣經期不定赤白帶下經前腹痛經後腹痛等症

一治老人夜尿元氣漸衰腎水久虧腎火漸微等症 口代腎 ○代汁
腎元虧損 腎部勞傷 腎虛氣喘 腎冷精流
腎虧腿軟 腎弱腰痠 腎傷陽痿 腎敗神衰
腎寒液薄 腎燥精干 腎枯無子 腎壞形衰
腎傷本竭 腎脹自淫 腎家各病 悉為主治

價目 每瓶銀壹元伍毫 每打銀壹拾伍元

經理處
庇能新街中法藥房 吡哇小南門三昌公司
檳榔嶼北街會豐商店 泗水陳地街會豐商店
太平會豐商店 安順漢昌藥房
吉隆利華商店 小坡會豐商店
各埠大藥房洋貨舖均有代售

乙卯年正月十一日

鸚鵡註冊商標 育亨賓固本片

此藥片有如欺言無育亨賓實願補港銀一千大元正



夫陽痿腎虧軟弱之症皆由真元耗傷此乃男子之通病也... 育亨賓固本片... 鸚鵡註冊商標... 每打十五元 批發特別相宜

此片專治陽痿腎虧將廢及一切虛弱等症最為靈驗之藥... 育亨賓固本片者請認明瓶外有鸚鵡商標方是真貨如無便假冒賜顧諸君留意辨明不至再受奸商欺害也

南洋總代理 庇能 石叻 會豐商店

分售處 泗水三昌公司 檳榔嶼中法藥房 安順漢昌藥房 吡哇小南門三昌公司 吉隆利華商店 太平會豐商店 小坡會豐商店

楊耀宗 搜毒丸 骨痛水 化毒丸 不憂丸 珠珀散 理肌膏 洗擦藥

楊耀宗 搜毒丸 骨痛水 化毒丸 不憂丸 珠珀散 理肌膏 洗擦藥

搜毒丸 骨痛水 化毒丸 不憂丸 珠珀散 理肌膏 洗擦藥... 楊耀宗 搜毒丸 骨痛水 化毒丸 不憂丸 珠珀散 理肌膏 洗擦藥... 楊耀宗 搜毒丸 骨痛水 化毒丸 不憂丸 珠珀散 理肌膏 洗擦藥...

