

ALHAMBRA

告廣戲影勝嗎南翳

啟者特字通知 諸君共鑒本戲由亦不風月一號...

號二零百九千九第



The "Lat Pau" Chinese Daily Newspaper

Telephone 330. Chinese Daily Newspaper.

告廣油生昌芳

本號不惜重資建設油絞所用之豆純是花生豆並無雜...

摩打車出售

啟者茲奉命有兩勝摩打車一輛欲出售與人此車用僅十二個月...

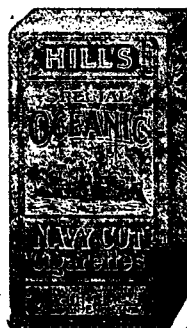
R. & J. HILL LIMITED, LONDON.

Purveyors to the House of Lords.

ESTABLISHED OVER 130 YEARS. TOBACCO AND CIGARETTETS.

Contractors to the British Admiralty.

年十三百一立設已經枝烟及烟之司公限有希底呂亞京英



此種亞渣標之烟每包二十枝 氣味并無他標可比

此種亞渣標之烟每包二十枝

此種亞渣標之烟每包二十枝

此種亞渣標之烟每包二十枝

OBTAINABLE FROM ALL DEALERS. H. WOLSKEL & Co. SOLE AGENTS

何德如先生所譯海峽殖民地法律第一

冊已出版每冊定價八角

本坡總發行處

大門口八十六號門牌啟

本坡分售處

牛車水大馬路廣興祥

水仙門大馬路廣興祥

吉靈街振源號

小坡大馬路民興大藥房

吧智申洋行啟

吧智申洋行啟

吧智申洋行啟

吧智申洋行啟

吧智申洋行啟

吧智申洋行啟

吧智申洋行啟

吧智申洋行啟

吧智申洋行啟

吧智申洋行啟

吧智申洋行啟

吧智申洋行啟

吧智申洋行啟

江蘇公民上水利局總裁張季直論導

准不宜全准入江書 濬水之泛濫為災久矣。先生闢議民瘼。籌畫救濟方法者...

命

四月一日大總統令 農商部呈請將次長金邦平叙列二等...

本館專電

本館接廿一號東京來電云倫敦廿一日電報駐地中海海防員電...

頂上白鵝標烏蜜酒發售

啟者 諸君如欲購買頂上庄之烏白蜜酒必須選用本公司所辦者士著名之海鵝標酒方不致 諸君子實鑒之

般此酒俗名烏頭標即士語呼為夾巴勝武耶者 此庄烏白蜜酒在諸大酒店及頂上著名之旅館無不採購以應

飲客之需今市上所沽之蜜酒應推得士海鵝標者為最因此酒內并無水質皆用頂上之麥及槐花製造故能香醇

適口壯氣提神且此項蜜酒最合南洋天氣飲之甚有益於衛生而且價甚相宜更有益於諸君之沽飲茲將其價

目登列如左以便 諸君子得以知其概焉



計開

正庄小樽烏蜜酒每箱計八羅申價銀十四元

正庄小樽白蜜酒每箱計八羅申價銀十三元

正庄大樽白蜜酒每箱計四羅申價銀十元

諸君購欲祈細認明樽外之標刊有 (S.S.) 之魯士字樣及紅海鵝頭印者方為正貨世有剽倫者請來一試便

知此酒之名不虛傳矣特此廣告

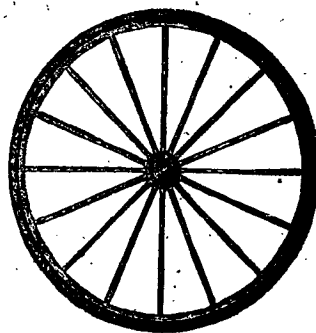
英一千九百一十五年四月十四號

新嘉坡葛城公司謹啟

THE BORNEO Co. SINGAPORE.

J. W. & T. CONNOLLY LTD, LONDON. THE UNION TRADING COMPANY, SINGAPORE. BEST RUBBER TYRES for Carriages and Rickshaws

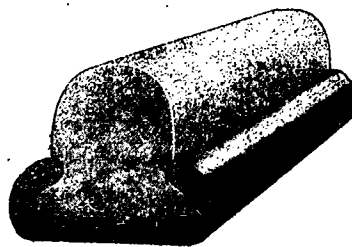
"4 4 4"



英國高路厘有限公司 超等馬車輪橡膠條 商標 雙箭

此車輪橡膠條奔坡無法人力車及馬車各大商店均有代售請向 幸留意馬 新架坡總代理美隆洋行

大英一千九百一十五年正月廿一號



總代理處美隆洋行



君如血分不足苟不服食司各脫乳白鱈魚肝油必致體弱生病

血枯之症能使身體各部虧耗致患血薄 氣衰 癯癯 皮膚症以及四肢無力等病如服司各脫乳白鱈魚肝油則血分變濃身體轉強諸病悉去矣

此聖藥能使羸弱於發育之小孩身體變為強壯時常啼哭之嬰兒變為快樂頑弱者變為肥胖年老人添得新力

司各脫乳白鱈魚肝油於近四十年中使衰弱之小孩與成人得享健康救人無算實為環球無雙之聖藥也

然切宜留意勿認金鐘放藥快藥購買祈認明商標價值之真品須認明封面上漁夫負魚之商標凡無此真標者幸勿誤購



如欲知此藥詳細請函至上海四川路五十三號茂生洋行內便有小書一册寄奉信內請述明於何種紙見此告

諸君欲得以上魚油之小書請即往新嘉坡葛城有限公司領取

叻報附張

每日隨報附送
星房虛昂停刊

特別紀載

林德寫真

▲法蘭西之新發明

近來法蘭西發明林德寫真動一時其始創者首以英國皇帝之小像印入林德如天然生就者輸出英國人視為奇珍爭相購買價值每打金十磅每個價約八元因是頗獲厚利且此寫真不限於林德凡米面之光澤者如桃梅等皆可用惟光滑而無汚點則以林德寫真其寫真之法於林德結子之初皆而且小之時製一不著色之紙卷套之嗣後日漸長大待其充分結實後另以一紙畫一小像粘於其上畫像之筆須肥再越一星期即成美觀之林德寫真矣惟行此方法尚有一困難之事即遇天雨致將所黏之紙洗落是也果爾則須再畫再黏且須與從前之圖密切相同故行此方法時須多畫數紙以備更換也

俄法德三國元首貧富之比較

俄帝有一寶石戒指所賦呈據云其價值殆不可以數計或曰此寶石曾嵌入印度佛像之眼中云再阿爾撒之商人每年進呈一千一百萬有名之莫可科銀行亦納納七百萬又俄皇所有之物納納山與西伯利亞野每年以犯罪人之酬作所得亦至豐富又礦物中如銅金銀白金之類益不可勝紀又俄皇所有之耕地及漁場森林園圃製造廠等其面積合計之幾與英法兩國本部之面積相等亦可驚矣

與俄皇之富家相反者首屈一指即為法國大總統波安加列氏該氏之常年經費僅五十萬元而衣服居處之奉頗非濫索因氏本係一貧士出身故雖少不以爲苦反以爲滿足也

德皇威廉二世若與俄皇相較亦不得不謂爲最富之一人也德皇之皇帝者無一文之皇室經費亦無由國庫之收入惟德皇之官吏之俸給極豐每年得百三十萬元此百三十萬元之收入自表面觀之似似以皇帝而兼普魯士王彼之收入當得與普魯士國庫之收入得保平衡彼威廉二世不但有財產及製造工場甚多即如著名之克得伯德德彼爲重要之股東也

格言

口頭禪

一兩黃金四兩福 謂富貴在天不宜妄求
狗也教成狗路跡 謂貪欲向能教成一技可以人而不加獸乎
風水先生少發跡 謂既有佳境風水何不自葬之乎
事非經過不知難 謂不可輕視辦事之易非有經驗者不知難
男財便宜女還債 謂姦淫他人之妻女自己妻女安能清貞
瓦片終有翻身日 謂貧乃士之常賦須貧不失志自有發達之日
鄉鄰好了雞肚飽 謂吾人宜居德門仁里
生不帶死死不去 謂縱有百萬家財臨死仍難帶去何必計較
一代爲官十代爲相 謂做官者非廉潔自守者其後人必不負
滿腹好食滿腹難說 謂不可言過其實致貽羞於人
斗大風扇扇不到後 謂不可自謂須知有斗大之燭亦難照於後
慮厚忠厚報於後 謂處世宜慎慎毋欺詐子孫必昌

與方便自己方便

謂余能方便於他人未始不方便於余也
千難萬難做人頂難 謂處世之不易
吃飽勿留心要嚼破舌頭 謂萬事須留心不能忽畧
紅頭多命命隨兩夫人相 謂莫憐妻子之折難
只要工夫深鐵錘好磨針 謂人能潛心學習終有成器之一日
惜衣有衣穿惜食有食吃 謂吾人居於招搖之位各宜自知
瓜田勿納履李下勿整冠 謂吾人居住於招搖之位各宜自知
性逆勿天打一打還一代 謂待父母不能盡孝亦不宜忤逆
勿聽老人言專吃苦黃連 謂長者之言不可漠視
勿上高山那知大路好行 謂人無閱歷不知涉世之難
痴人也是一半乖人也是一半 謂天地報復賢愚不肯各得其
半毋恃智而驕愚毋恃愚而推諉 謂不可慢交匪人擇友須慎之
勿聽字強吃飯勿聽人難吃飯 謂不可慢交匪人擇友須慎之

諸著

請令子曰儲保泉詞

竊自聯保法厲行以來爲日不爲不久矣而進行者惟限老城之一隅未及省河之四境窮年屢月未克告竣此誠強人以難倒行逆施無當也須知此種辦法不可行於店不可行於人家而獨可行於子曰儲但其保宗旨不在防亂而在改其耳概自近年學務衰頹一蹶不振保師乃得乘時崛起爭長而擢學務之大權以故城廂內外子曰儲林林總總家戶戶多有斯文不墜之風且又高抬聲價束脩增至三二十餘人之利在好爲人師猶恐盛名難立則善人多將來或可無盜賊之患矣然而觀其內容則又文明其說頭固其心天地玄黃未脫牧豕之口之乎也猶是先生之風比諸從前曾無少異抱一部高頭講章作兩句半字文法揮筆行書通借札先生之能事盡於此矣固非循循善誘復誦自誇率以爲常誤人子弟不淺而且利用分班以省教讀巧借假日以備偷閒凡學校章程之利於己者相率效之其有不便於己者去之惟恐不速今日子曰儲之生進大率類此是學金求多而學課不來工也茲者派員視學長官有整頓學務之心應請特頒新例勒令各子曰儲或五家聯保或兩鄰保保其結方准特掛招牌如抗不遵辦者勒令將全星即日捲起若聯保之後不依新章改良仍復陽奉陰違者一經查出或被告發同保之子曰儲均令一律停閉以爲玩視學務者戒庶幾各知勉勵不敢置學於學務前途不無小補管見如此伏乞採擇施行

詩評

銀印多雜銅質耶

官吏之舞弊、無奇不有、吞割款、騙軍餉、匿風稅、種種侵漁、廣中虛糜國帑、其數幾難屈指計、彼印鑄局所鑄陸軍部銀印、多雜銅質、以圖中飽、特不過其一份耳、特是銀印且雜以銅質、其他凡可以牟利之處、靡有不從中作弊、假公務而飽私囊乎、噫、印鑄局且如此、然則所謂理財、籌國債、以及開辦稅等事、一般辦事公僕、其平日朋比爲奸、舞弊取巧、皆可援此以類推矣、今印鑄局之弊端既露、非依照軍法、律以官吏犯莊條例、嚴予懲治、烏足以儆貪墨耶、

此女曾患瘋濕



幼女劉樹梅去年春季曾患瘋濕重症疼痛非常若不亟治往往成心勞無力肺胞炎發腿抽指以及一切危險各疾矣劉小姐幸免以上諸患皆由其叔劉福如君乃安徽太平府巨商也彼竭力看護其姪女用天下馳名治瘋濕骨痛之聖藥韋廉士大醫生紅色補丸調治之得獲十分全愈故深感該丸之功效據其來函如左云

○余姪女樹梅患瘋濕重症酸痛異常步履艱難腿不抽痛延至十餘月之久以致廢飲失眠骨瘦如柴○曾服中西無數藥劑皆不見功幸而試服韋廉士大醫生紅色補丸竟獲十分全愈且飲食加增精神倍爽步履復原心甚快樂○韋廉士大醫生紅色補丸有生新血之功并有清血之力故可驅除一切瘋濕之酸毒且所造有力之新血可令胃部強健消化力胃口增進精力倍加也凡婦女虛弱各症尤著神效凡經售西藥者均有出售或直向星架坡土庫街韋廉士大醫生藥局函購亦可價銀每一瓶一元二角半 每六瓶七大元 星架坡 郵費在內



今年月份牌最爲精美
人人皆稱道此月份牌爲最精美因係用十四種顏色所印成也若蒙奉送
只須將姓名住址填寫於下並以韋廉士大醫生紅色補丸包皮紙上所有兩頭藍色圖牌于二枚貼於此券寄至星架坡土庫街韋廉士大醫生藥局即可奉換
矣注意必須貼足兩枚方爲有效且住址亦須聲明以免失誤



姓名
住址
此券從 剪報下

英國所製之



天下銷行甚暢

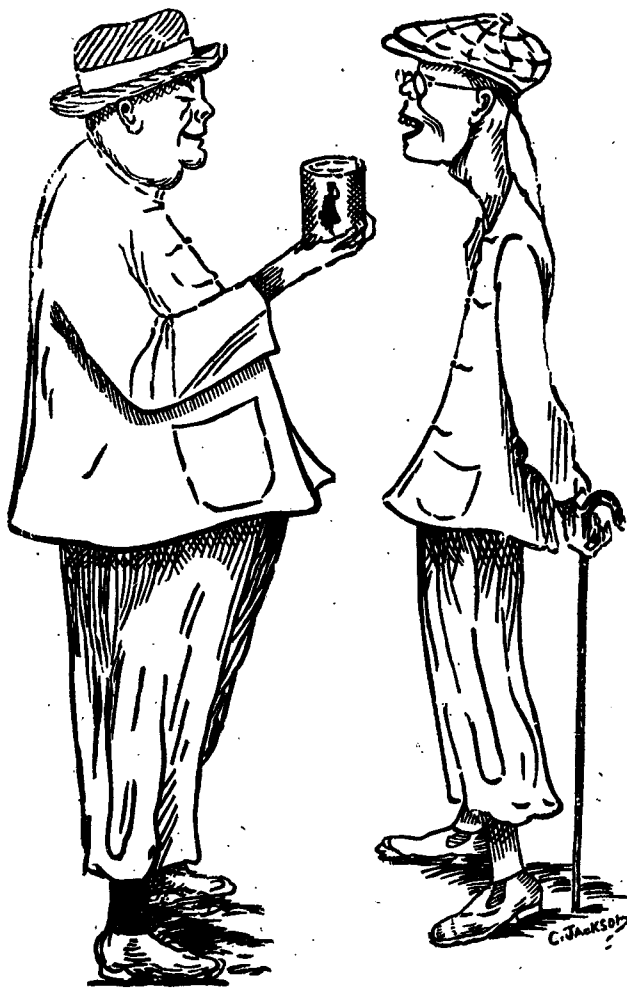


會及品飲皇大度印五主君英大供會乳牛標此
用應門衙臣大務事度印門衙部兵門衙軍海國英伊亦

"Nestle and Anglo-Swiss Condensed Milk Company (London,
Singapore, Penang, Kuala Lumpur, Bangkok)."

MILKMAID MILK.

大至流銷下天乳牛標人女知通字特



以上之圖乃是身強體壯之人向身弱體衰之人說明得購請有力體
令身強體壯其原因爲于得當于幼時常將此乳之女人標牛乳供于飲
料而至今仍飲此標之牛乳當于出外遊歷時常飲女人標之罐頭牛乳
名曰原質之女人標牛乳因爲于知若飲此標牛乳可免患渴飲水則生
病此乃最好之牛乳及其乳皮並非濃潤及香味之牛乳而又不雜他物
倘若諸君欲得強壯一如上圖所繪強壯之人而不作衰弱之人則
必需飲女人標之牛乳此標牛乳天下兩端均有發售而且四州府及本
坡國家均常取此標牛乳以供醫院等處之用

英一千九百一十一年七月三十一號



吸

“Embassy” No. 77

枝烟之領蓋威

啟者特字通知本公司甚願 諸君常購英特第七十七號威蓋領之烟枝時
常吸食若 諸君能將盒內之標頭收積可能換得以下各物

- 廿張全圖或四十張半圖可能換包銀烟枝盒一介
- 廿張全圖或四十張半圖可能換正牙銀金烟枝嘴一枝
- 四十張全圖或八十張半圖可能換銀金墨水筆一枝
- 五十張全圖或一百張半圖可能換白銀時錶一介
- 六十張全圖或一百二十張半圖可能換日銀墨水罐一介
- 一百張全圖或二百張半圖可能換銀烟枝盒一介
- 一百二十張全圖或二百四十張半圖可能換銀時錶一介
- 一百六十張全圖或三百二十張半圖可能換銀手鐲一介
- 三百二十張全圖或六百四十張半圖可能換金手鐲一介
- 一千張全圖或二千張半圖可能換金烟枝盒一介

以上所列各物均能在本坡換領爲此甚願 諸君收積此標頭時常購
吸此款烟枝爲望此佈

英一千九百一十五年三月二號

英美烟枝有限公司謹啟

The Asiatic Petroleum Co. (Straits Settlements), Ltd.



啟者特字通知本公司所售第一等名上品土油 燈油
蠟 燭及第一等名煤油 諸君有欲採購者請赴
下列之店號均有寄售

新加坡芝律門牌二百四十六
號振發興

英芝律門牌三百零三號怡興
沙九律門牌二十三號振光
英芝律門牌三十號恒源成
兩旁所印之圖乃係本公司商標此佈

英一千九百一十二年十二月十二號

亞沙直土油有限公司謹啟



油土標箭旗花

用煤油者注意

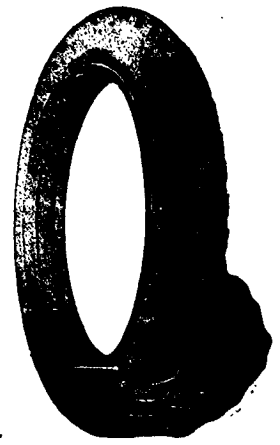
啟者敝公司現由暹羅運來花旗箭標
土油銷行海內外久已馳名新加坡一
埠向由天盛棧李嘉順代售取價公平
重更無欺其油最合家用之精品燈火
光亮而且耐照其用度較他油省儉與
別不同並可用行機器堪稱妙品此油
與機器油無異價值較機器油尤廉爾
商欲購者祈向檳榔米芝律門牌
二百一十一號天盛棧李嘉順採辦可
也此佈

大英一千九百十四年十二月十五號

英商實登力公司謹啟

COLUMB TYRES.

告廣司公耶打林哥



啟者本公司新設一寫字樓在於新

嘉坡售賣摩打車 摩打車車 及

脚踏車之樹乳輪等此輪名曰哥林

樹乳輪其工料甚為精美且價亦相

宜 諸君有欲知其詳細者請向售

賣樹乳輪之各店或摩打車出稅處

井本公司駐紮實得力四州府 爪

亞 蘇門答臘 暹羅等處之代理

人詢問或運來本公司寫字樓內便

可取其價單并知其一切情形詳

賜玉臨不勝厚幸再本公司設在勞

民申律門牌五十一號德律風一千

五百一十號併此佈告

英一千九百一十四年四月廿三號

哥林打耶公司謹啟

THE COLUMB TYRE Co. (Far East)
51, ROBINSON ROAD. TELEPHONE 1610.
SINGAPORE.

白告司公限有車電

啟者本公司特字通知 諸君知悉茲將早晚電車來往各段道路之時刻列下

第一段由丁律起至石叻門止 頭班車每晨六點半由丁律開行 六點半由石叻門開行 尾班車每夜十點五十分由丁律開行 十點五十四分由石叻門開行 以上之路每六分鐘有一輛來往 每夜十一點半尾班之車由石叻門開往電車公司經過忽勿里芝律及勿勝士嗎沙律

第二段由丹戎巴葛起至牙籠止 頭班車每晨六點四十四分由牙籠開行 六點四十八分由丹戎巴葛開行 尾班車每夜十點四十四分由牙籠開行 十點三十二分由丹戎巴葛開行 以上之路每八分鐘有一車來往 每夜十一點一十六分尾班之車由牙籠開往電車公司經過勝灣拿實得力及實籠阿律各搭客乘坐此車欲往丹戎巴葛者可到勝灣拿實得力下車另搭他車便得而勝灣拿實得力之電車每夜十一點半鐘開行

第三段由丹戎巴葛起至勝灣拿實得力止 頭班車每晨六點半鐘由丹戎巴葛開行 六點鐘由勝灣拿實得力開行 尾班車每夜十一點五十六分由丹戎巴葛開行 十一點三十分由勝灣拿實得力開行以上之路每三分鐘有一輛來往 每夜十二點尾班之車由丹戎巴葛前往電車公司經過忽勿里芝律及勿勝士嗎沙律

第四段由禮佛酒館起至巴耶里止 頭班車每晨七點鐘由禮佛酒館開行 六點二十四分由巴耶里開行 尾班車每夜十點二十八分由禮佛酒館開行 十一點零四分由巴耶里開行 以上之路每八分鐘有一車來往直至夜九點零四分為止已過此時則每十五分鐘有一車來往直至禮拜六日及禮拜日此路之車每八分鐘有一車來往直至十一點零四分止 此夜車由禮佛酒館開往勝灣拿實得力乃十點四十四分 十一點 十一點一十六分 十一點二十四分 尾班車每夜十一點二十四分由勝灣拿實得力前往電車公司 諸君購買車票祇能用在該路特此佈 聞

英一千九百一十二年六月廿七號

電車有限公司謹啟

DRINK! DRINK! CARLSBERG BEER

色特之酒蜜墨實交



啟者交實墨白蜜酒之譽早已馳名遠 諸君必來一試飲之即能知其佳處蓋此酒實上兩製佳氣味香醇力量濃厚東方一帶所沽蜜酒當無有出其右者而且價值復廉尤非他人所及一經試飲即自能知其佳處必時思飲此酒而置他酒於不顧矣 此酒係丹國所製天下馳名人多嗜之惟在本坡則以本公司為惟一之代理人得自特權運此酒入口 諸君有到伶商者請嘗試之當知天地間有此佳釀自不願頭頂竹葉

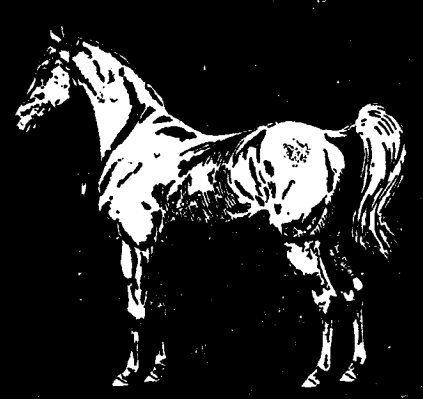
律安樂公司 渣實得力新成公司 那勿基振源公司 吉靈實得力鐘興公司 烏節律利成公司 同街承興公司 慈于那律廣仁興公司 其餘如禮佛酒店 禧納酒店 亞嗎斐酒店亦均可買併此佈告

英一千九百一十四年十二月十二號

怡士亞細亞的自限公司謹啟

SOLE IMPORTERS. THE EAST ASIATIC Co. Ltd. SINGAPORE.

The White Horse Cellar



此威士杞酒之味



無別酒可代之

Estab. 1742

大英一千九百一十五年二月十八號 牙直里有限公司謹啟

山得爾彌地



此山得爾彌地藥丸為治五淋二濁最見效之藥 蓋如服法服之無倫久新輕重痛而且腫只須兩日痛除腫退濁止淋通再服五天一共七日定可除根 倘無效發故泰西各國醫士無不謂之為淋聖藥中 國通商各口一經藥房亦無不樂為代售以愈沉疴 惟 賜顧者須知此藥係法國獨地一家所製方 不傳名馳天下故於每丸藥上印有印記者庶非 冒至其服法初服每鐘一丸至兩重夜盡若不 斷無不淋通濁止腫退痛除如是每天再服四九 滿七日定可除根永不復發但於服藥之日必須 養母使勞動忌食性熱之物更忌房事

Sole Agent. GEORGE CHEE KOON. 勃連實得力門牌七號署Y 全權經售人鍾義昆 英一千九百一十三年四月十八號 F.A. BRINKS SINGAPORE

諸君若行路一日則脚腫痛及甚苦此等危險係因脚腫致成 疾伏望諸君詳閱下列醫藥力圖君之旨 予染脚腫症已歷兩年 之久醫生及各項藥品治之不效 時于已延畢上醫生四位調治無功 予用 Santal Midy 藥丸 多效藥連打噴嚏 不久便獲全愈 烈多效藥連打噴嚏 乃是速愈 之藥及治外症之第一良藥有如 備掛 脚風等症 此藥每樽一盧卑各處藥店均有發售 西一千九百一十二年九月九號 一三四

福建

高等審判廳批詞
△地保權買物件 翁壽霖狀批狀悉如果該地保有將該民之保...

△以承奉縣公署第二審 鄭如煥等狀批查此案訴訟物價額在三...

△省會審閱
△總統勳章之白話告示 近省城道署接到財政部勳章式...

△大同小學校招生 八所模範小學校係創辦也開辦費三千元...

△建安道尹出巡 建安道尹公鳳為巡視所屬各縣於三月六日...

△建甌劫匪之縱橫 邵武府之建甌光澤泰甯汀州之歸化甯化...

屬之勾欄地方楊文星黎川人所開米舖劫劫一空楊逃避不...

整頓黃埔船局之效果 △官道以黃埔船局為全粵兵艦...

△龍濟光又建大砲臺 △龍濟光昨由本署工程司黃世進...

△軍人煙館二十餘家 △城內德宣街及後樓一帶近有...

△東莞石龍一帶地方近日風風甚熾如番攤牛牌等類...

△東莞石龍一帶地方近日風風甚熾如番攤牛牌等類...

白標山吊 蜜酒 係 國英 TRADE MARK T 國英 物產出 係乃酒蜜白標山吊 國英 物產出 啓謹司公限有利直牙 號十二月四年五十一百九千一英

興建星洲普陀寺小啓
蓋聞普陀山法台備留祖國之靈鹿苑說經阿育建浮圖之勝非壯...

廈門竹仔街治厭齋藥酒
治症 一治男子陽萎 冷精 一治婦人陰冷 帶下...

敬頌良醫
鄙人自客歲構香星洲欲謀生業未就三期三小厥忽染肺癆之症...

嗎根代望有利銀行告白
啟者本銀行創設有年茲將本行情形詳開如左 本行批准共備...

