

ALHAMBRA

告廣戲影勝嗎南翳

啟者特字通知 諸君共識本戲亦不月一號 起遷往新戲園...

叻報 The "Lat Pau" Chinese Daily Newspaper. Telephone 380. 號一十第力荷實勞在館本

告廣油生昌芳

本號不惜重資建設油廠所用之豆純是花生豆並無雜 黃豆等物故油味香而能純油質清而不濁...

摩打車出售

啟者茲承命有兩輛摩打車一輛欲出售與人此車用僅十二個 月之久尚與新者無異...

R. & J. HILL LIMITED, LONDON.

ESTABLISHED OVER 130 YEARS. TOBACCO AND CIGARETTETS.

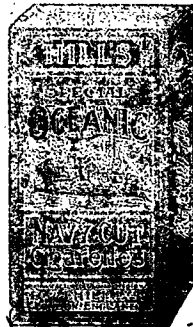
年十三百一立設已經枝烟及烟之司公限有希底呂亞京英

Contractors to the British Admiralty.

Partners to the House of Lords.



頂上一號奧地亞之尼威葛烟每罐五 十枝此種著 名標頭之烟 枝天下市場



此標乃是特別奧地亞之尼威葛烟 枝每包十枝此種烟枝其價極等級



氣味并無他標可比 此種亞渣標之烟枝每包二十枝

OBTAINABLE FROM ALL DEALERS. H. WOLSKEL & Co. SOLE AGENTS

何德如先生所譯海峽殖民地法律第一

冊已出版每冊定價八角 本坡總發行處 大門樓八十六號門牌啟常

再紀農商部之近况

張季直回任消息。記者前已報告。此事為外間人所難料及。故北京報載。皆無紀載...

本館譯電

十九號東京電云荷京暗士得獲德京電稱德兩軍在色里 地方之戰今尚未止...

京省

留學生考試題名錄。留學生甄拔考試委員會已將全 案發表其及第者之姓名開列於下

頂上白鳥標蜜酒發售

啟者 諸君如欲購買頂上庄之鳥白蜜酒必須選用本公司所辦最著名之海鵝標酒方不負 諸君子實鑒之

般此酒俗名鳥頭標 即土語呼為夾巴勝武郎者 此庄鳥白蜜酒在諸大酒店及頂上著名之旅館無不採購以應

飲客之需今市上所沽之蜜酒應推得士海鵝標者為最因此酒內并無水質皆用頂上之麥及桃花製造故能香醇

適口壯氣提神且此項蜜酒最合南洋天氣飲之甚有益於衛生而且價甚相宜更有益於諸君之沽飲茲將其價

口登列如左以便 諸君子得以知其概焉



計開

正庄小樽鳥蜜酒每箱計八羅申價銀十四元

正庄小樽白蜜酒每箱計八羅申價銀十三元

正庄大樽白蜜酒每箱計四羅申價銀十元

諸君購飲祈細認明樽外之標刊有「S.W. & T.」字樣及紅海鵝頭印者方為正貨世有剽份者請來一試便

知此酒之名不虛傳矣特此廣告

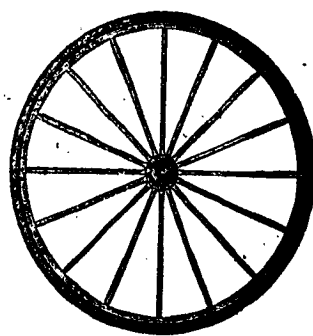
英一千九百一十五年四月十四號

新嘉坡慕基公司謹啟

THE BORNEO Co. SINGAPORE.

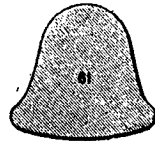
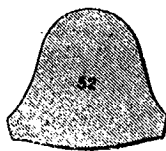
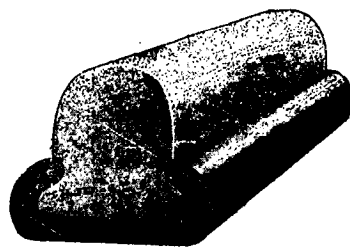
J. W. & T. CONNOLLY LTD, LONDON. SOLE AGENTS. THE UNION TRADING COMPANY, SINGAPORE. BEST RUBBER TYRES for Carriages and Rickshaws

"4 4 4"



英國高路厘有限公司 超等馬車輪樹膠條 商標 雙弩

此車輪樹膠條奔坡亞活人 力車及馬車各大小商店均有 代售舊行 諸君光顧 幸留去馬 新架坡總代理美隆洋行



總代理處美隆洋行

大英一千九百一十五年正月廿一號

有強健之兒孫者為極樂之人

舉世企慕有強健兒孫之人是以君當設法 使兒孫身體強健也但正如樹木然非得日 光與雨水不能生長君之兒孫如不服司 各脫乳白鰵魚肝油亦不能克償所願因 此藥能強骨生肌補腦益體也 故若君之小孩身弱患肺病 血虧 或骨症 常立即使服司各脫乳白鰵 魚肝油切勿遲延為要 服後其小孩之身體必變為強健快樂四肢 有力背脊挺直能使君於年老時得增快慰

SCOTT'S Emulsion



然切勿以奸商牟利之味藥與小 孩以損其身體須於封面上認明 漁夫負魚商標凡無此商標立即屏 去為要 如欲知此藥詳請函至上海 四馬路五十三號或生洋 行內便有小書一册寄奉 報內請認明於何種 報紙見此廣告白為盼

諸君欲購以上 魚油之小書請 即往新嘉坡慕 基有限公司領

取

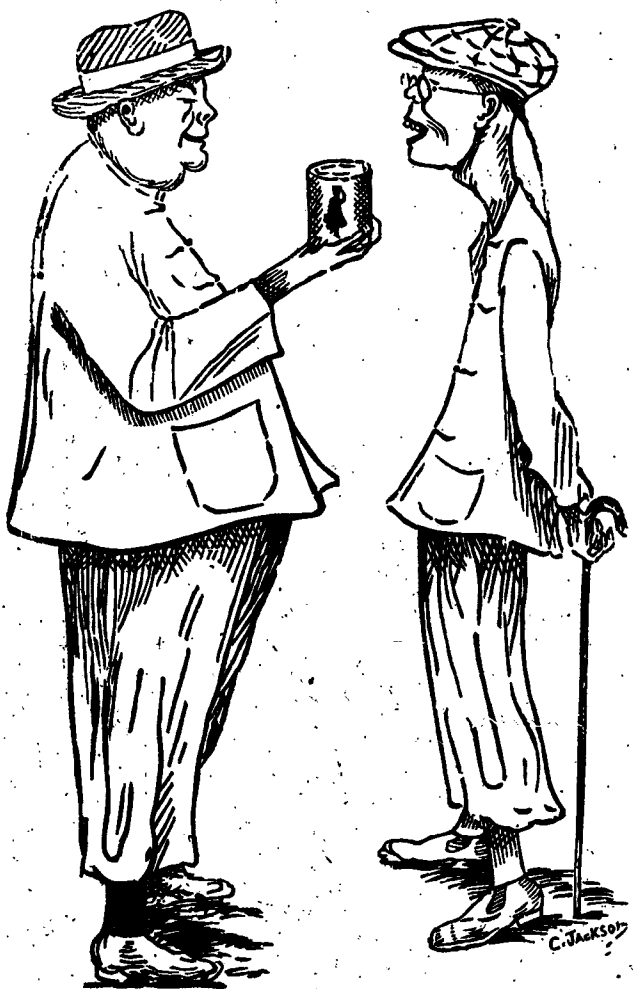


會及品飲皇大度印五主君英大供會乳牛標此
用應門衙臣大務事度印門衙部兵門衙軍海國英伊亦

"Nestle and Anglo-Swiss Condensed Milk Company (London)
Singapore, Penang, Kuala Lumpur, Bangkok."

MILKMAID MILK.

大至流銷下天乳牛標人女知通字特



以上之圖乃是身圖強壯之人向身圖衰弱之人說明他得強壯有力是
令身圖強壯者因爲于幼時常飲了之女人標牛乳于飲
料而至今仍飲此標之牛乳實于出外遊歷時常飲女人標之罐頭牛乳
者日所買之女人標牛乳因爲于幼時常飲此標牛乳可免患諸飲水則能
病此乃最好之牛乳及其乳皮並非濃稠及香味之牛乳而又不雜他物
倘若諸君 欲得強壯一如上圖所繪強壯之人而不作衰弱之人則
必需飲女人標之牛乳此標牛乳天下而獨均有發售而且四州府及本
坡國家均常取此標牛乳以供醫院等處之用

英一千九百一十年七月三十一號



吸

“Embassy”

枝烟之領蓋威

啟者特字通知本公司甚願 諸君常購英華詩第七十七號蓋威領之烟枝時
常吸食若 諸君能將盒內之標頭收積可能換得以下各物
廿張全圖或四十張半圖可能換包銀烟枝盒一介廿張全圖或四十張半圖可
能換包銀烟盒一介廿張全圖或四十張半圖可能換正牙銀金烟枝嘴一枝
四十張全圖或八十張半圖可能換銀墨水筆一枝
五十張全圖或一百張半圖可能換白銀時錶一介
六十張全圖或一百二十張半圖可能換白銀水罐一介
一百張全圖或二百張半圖可能換銀烟枝盒一介一百二十張全圖或二百四
十張半圖可能換銀時錶一介
一百六十張全圖或三百二十張半圖可能換銀手錶一介
三百二十張全圖或六百四十張半圖可能換金手錶一介
一千張全圖或二千張半圖可能換金烟枝盒一介
以上所列各物均能在本坡換領爲此甚願 諸君 收積此標 隨時常購
數此款烟枝爲望此佈

英一千九百一十五年三月二號

英美烟枝有限公司謹啟

The Asiatic Petroleum Co. (Straits Settlements), Ltd.



啟者特字通知本公司所售第一等名上品土油 燈油
蠟 燭及第一等名煤油 諸君有欲採購者請赴
下列之店號均有寄沽
新加坡芝律門牌二百四十六
號振發興
英芝律門牌三百零三號怡興
沙九律門牌二十三號振光
英芝律門牌三十號恒源成
兩旁所印之圖乃係本公司商標此佈

英一千九百一十二年十二月十二號

亞沙直土油有限公司謹啟



油土標箭旗花

用煤油者注意

啟者敝公司親由暹羅運來花旗箭標
土油銷行海內外久已馳名新加坡一
埠向由天德棧李萬順代售取價公平
童叟無欺其油最合家用之精品燈火
光亮而且耐燃其用度較他油省儉與
別不同並可用行機器堪稱妙品此油
與機器油無異其價較機器油尤廉諸
商欲購者祈向橫米芝律門牌
二百一十一號天德棧李萬順採辦可
也此佈

大英一千九百十四年十二月十五號

英商實燈力公司謹啟

要聞

中央政海之新現象
 ▲曲阜新 禮制館定於本月二十五號下午二時在館開會評議...
 ▲張學良 禮制之衰至今已極今之政界中人輒賂滋彰...
 ▲張廷賢 張廷賢前江蘇候補員合肥李氏之快婿也前在上...
 ▲李映庚 制訂之外本設有作樂之專官即李映庚也但李氏

作樂亦有不可思議之處凡百樂章其音律初不問其能合...
 ▲張學良 禮制之衰至今已極今之政界中人輒賂滋彰...
 ▲張廷賢 張廷賢前江蘇候補員合肥李氏之快婿也前在上...
 ▲李映庚 制訂之外本設有作樂之專官即李映庚也但李氏



吊山標乃
 英國所製
 之白蜜酒



英國



所製之

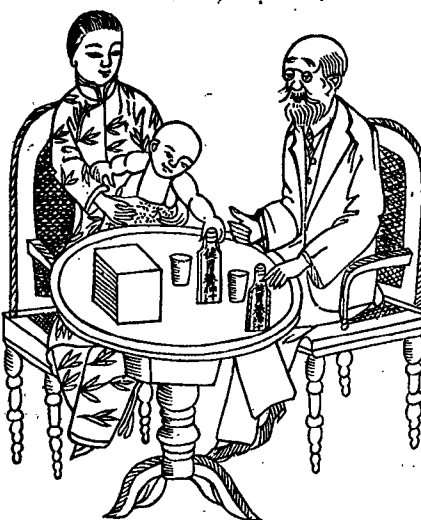
白蜜酒

吊山標

白蜜酒

健胃養神汁

我輩家老幼常服養神汁能病者使
 安弱者使強獲無上之幸福凡人



身壯康健者不可不常服此汁其
 功效之敏捷請服之方知吾言不謬也

赤體肥童



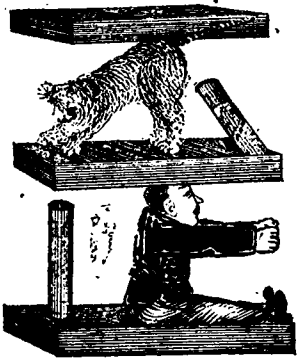
養神汁之法理功效說
 經曰心藏神蓋以心為神明之舍

主治

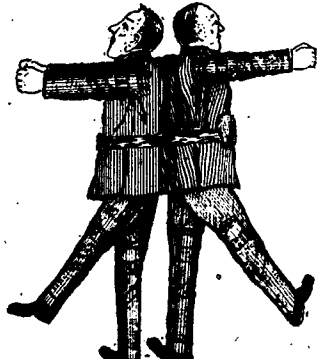
四臟虛心氣常充故能引精於六腑故曰得神者昌失神者亡夫
 神之關係於生也亦甚矣其精氣神三者神居其一而精氣居其
 二此故養生之士先其精氣神則氣旺血盈則身壯體健若夫
 一從心經以養其氣一從胃經以養其精一從脾經以養其血一
 從肺經以養其神此四經者人身之樞紐也其氣血虧損則精
 神無所附麗其精氣神三者亦必隨之而耗矣夫人身之精氣
 神三者其源不一而流則一其源於心而流於脾脾氣旺則心
 氣足其源於脾而流於肺肺氣旺則脾氣足其源於肺而流於
 胃胃氣旺則肺氣足其源於胃而流於腎腎氣旺則胃氣足其
 源於腎而流於心此五臟之相生也其源於心而流於腎腎氣
 旺則心氣足其源於腎而流於脾脾氣旺則腎氣足其源於脾
 而流於肺肺氣旺則脾氣足其源於肺而流於胃胃氣旺則肺
 氣足其源於胃而流於心此五臟之相克也夫人身之精氣神
 三者其源不一而流則一其源於心而流於脾脾氣旺則心
 氣足其源於脾而流於肺肺氣旺則脾氣足其源於肺而流於
 胃胃氣旺則肺氣足其源於胃而流於腎腎氣旺則胃氣足其
 源於腎而流於心此五臟之相生也其源於心而流於腎腎氣
 旺則心氣足其源於腎而流於脾脾氣旺則腎氣足其源於脾
 而流於肺肺氣旺則脾氣足其源於肺而流於胃胃氣旺則肺
 氣足其源於胃而流於心此五臟之相克也

價大樽二元 小樽一元二角半
 總代理 叻 大馬路衛安公司 羅氏藥房
 甲寅年十一月初八日

至兼邊固本片



賜降症皆因元氣
 虧色慾過度以至
 血內竭空掛香粉
 負重下之賢哲
 誠事也此藥片專
 治陽痿有補陰助
 精固本廣嗣後嗣
 之功老還童之多
 除九種弱症三力
 振乾綱強事久
 服能壯陽固本益
 延年益壽誠為
 人間聖藥詳見
 廣生天下英才
 君欲廣嗣詳請
 試之確信余言之
 不謬也



每枚壹員伍角
 每打拾伍員
 大號批發價甚相宜
 分售處



牛車水羅氏藥房
 小坡廣安公司
 小坡廣利公司
 小坡廣源公司
 小坡廣和公司
 小坡廣泰公司
 小坡廣生公司
 小坡廣成公司
 小坡廣發公司
 小坡廣興公司
 小坡廣隆公司
 小坡廣順公司
 小坡廣泰公司
 小坡廣生公司

花柳解毒平安水

花柳之毒最為危險也花柳之毒最為危險也
 中其毒者若不早治則毒入骨髓則性命堪憂
 聖藥出治不知法或留毒未清其
 毒愈甚本醫生通遊五洲見南洋華
 思花柳毒者最多而醫花柳者其流
 於古方或參於求利但求效快致
 人留毒毒而不不知毒入骨髓
 人終身成痼疾者其可慨也因研究
 理創製此花柳解毒平安水出而治
 理誠為安凡已發花柳之毒者不
 論遠年近日服之立見奇功如好從
 花柳之毒者能思預防服之自免
 傳染自有此藥水出則人之怡情花
 柳平安水非河漢也此藥者請審試
 之服法每日三次每次一湯匙飯後
 各藥店均有寄售

衛安公司
 叻 大馬路
 石 橋
 甲寅年十一月初八日

福至大藥行 固本補腎汁

此汁能壯腎培元能強骨固本能補先天後天之不足能使左腰右腎之靈活能復已散之元陽能生欲絕之真陰有病者能使之無病無子者能使之有子能使水火相濟而色慾之傷殘能使胃口增加而振老壯之痿敗誠功參造化普救眾生之妙藥也

主治

- 一治腎虛氣弱腸痿精流凡腎內必有氣此汁能使口氣強健使口乳壯而運動靈便口靈完而精液足能使口門堅固無夢遺洩之患能使口舌靈潤有多男強種之占
- 一治口枯血少陽事不興凡口內必有血此汁能使口內血源壯旺血液清潔至血源壯旺則所生多男且身體必強健雄健全血液清潔則所生男兒必聰明秀雅此研究家著為一定之理也今此汁兼具兩能誠為最妙之至寶也
- 一治頭暈目眩偏正頭風或時見天烏地黑或時見滿天星斗一服此汁各病盡除
- 一治腰骨疼痛坐臥不安夜睡轉側時覺板板久坐起立腰即痠痛及一切腰腎之病
- 一治神魂不安心中忪悸眼目昏花迎風流淚齒才痠軟咀嚼無力口歪眼邪耳聾閉塞耳鳴耳聾等症
- 一治婦女子宮寒冷久無子嗣經期不定赤白帶下經前腹痛經後腹痛等症
- 一治老人夜尿頻數腎水久虧腎火熾盛等症 口代腎 〇代汁
- 腎元虧損 腎部勞傷 腎虛氣喘 腎冷精流
- 腎虧腿軟 腎弱腰痠 腎傷陽痿 腎敗神衰
- 腎寒液薄 腎燥精干 腎枯無子 腎壞形衰
- 腎傷水竭 腎脈已涸 腎家各病 悉為主治

價目 每瓶銀壹元伍毫 每打銀壹拾伍元

經理處

- 庇能新街中法藥房 吡哇小南門三昌公司
- 檳城北港街會豐商店 泗水陳地街會豐商店
- 太平會豐商店 安順漢昌藥房
- 吉隆利華商店 小坡會豐商店
- 各埠大藥房洋貨舖均有代售

乙卯年正月十一日

會豐商店

鸚鵡註冊商標 育亨賓固本片

此藥片有如言無育亨賓質願補港銀一千大元正



夫陽痿腎虧軟弱之症皆由真元耗傷此乃男子之通病也... 育亨賓固本片... 鸚鵡註冊商標... 每筒一元五角 每打十五元 批發特別相宜

此片專治陽痿腎虧將廢及一切虛弱等症最為靈驗... 育亨賓固本片者請認明瓶外有鸚鵡商標方是真貨... 每筒一元五角 每打十五元 批發特別相宜

分售處 泗水三昌公司 檳城三昌公司 吉隆坡利華商店 坤甸三昌公司 總發行香港永樂街拾壹號瑞昌西藥行啓

楊耀宗 花柳須知

花柳之毒傳染無病市上九藥無多有名無實... 楊耀宗 專治花柳... 搜毒丸 化毒丸 止痛水 骨痛丸 白濁丸 不憂丸 珠珀膏 理口散 洗眼藥 第一天下 癩藥

搜毒丸：本堂花柳搜毒丸... 化毒丸：此丸中外馳名... 止痛水：此水中外馳名... 骨痛丸：此丸中外馳名... 白濁丸：此丸中外馳名... 不憂丸：此丸中外馳名... 珠珀膏：此膏中外馳名... 理口散：此散中外馳名... 洗眼藥：此藥中外馳名... 第一天下：此藥中外馳名... 癩藥：此藥中外馳名...

福建

巡按使蒞廈之預聞 △政界消息云許巡按使已定於後月開出巡各屬...

泉州消息 △閩語專修之教授 泉屬之人類操土音於閩語一途甚為缺...

△閩語專修之教授 泉屬之人類操土音於閩語一途甚為缺...

△閩語專修之教授 泉屬之人類操土音於閩語一途甚為缺...

△閩語專修之教授 泉屬之人類操土音於閩語一途甚為缺...

△閩語專修之教授 泉屬之人類操土音於閩語一途甚為缺...

廣東

禁煙善後處隨時認真查禁外分列表具詳詳云

承春錄爪 △擊敗匪匪之近聞德化縣之亂匪買總司...

王國傑陳學理財法 △巡按使署文彙處會辦王國...

核定省城視學簡則 △巡按使以各道區已委派視學專...

番攤之運場 △據政界消息稟求全省番攤之賭稅計...

承股聲明 ○啟者小坡鐵巴殺口門牌三拾二號新發興...

輪船招租 啟者本公司現有輪船招租...

白標山吊 係乃酒蜜白標山吊 國英 TRADE MARK 物產出

嗎根代望有利銀行告白 啟者本銀行創設有年...

廈門竹仔街 治症 藥酒 治症 廈門竹仔街 治症 藥酒 治症

●理科 趙等二名 胡文耀 楊錫賢 乙等二名 李明源 劉鼎... 一名范紹裕... 趙等二名 錢鍾時 朱炳文 申等七名 王澄清 萬鼎...

石龍門開辦學校之先聲 ●頃接石龍門來函云該埠沙... 便醫治不得其法鮮有不夭焉者古人有言聖治十男子莫治一婦...

保赤靈丹 ●小兒之病多由食積既有食積則百病叢生... 衛安公司以此散有奇效爰特誌之以告世之患病小兒使皆知...

高等軍事裁判所大審訊軍事情形誌略 ●昨日本坡... 蘇守備夫巴四人為會審員此案係以陸軍名義主控所控之件計...

審此案被告否有反對之意狀師乃代被告答辯并無反對於是... 被告答曰否於是原告狀師下里士乃起將軍律先行宣讀并將...

調停了結 ●潮人陳其真在勿基門牌九十八號開設振... 慶米店本月十五號有工人五名因支過工資潛逃於外舖蓋亦...

無牌不准為租 ●前晚十點鐘鐘樓司比角君率差至某... 街之下乘煙花拘獲無牌為租之閩婦林嬌控於案昨日下午三...

承頂聲明 ●啟者才龍律門牌一百六十一號源德隆號... 原係江文傳開創店底及什貨生意今因意欲別圖願將源德隆號...

添股及加染各款烏布發售廣告 ●啟者本屋嘉坡五代天官街門牌三十八號志遠號染布店... 生理原本年二月間乃購有祥記承頂經營今再招謝謝啟前來...

招徠廣告 ●啟者敝號在牙籠橋頂開設油較一所... 飲噴噴春茶樹子油生理貨真價實蒙 諸商翁光顧請移玉至...

承頂聲明 ●啟者本號在元盛號二號煙牌生理係是余長意自己經營今因... 志願別業願將元盛號牌店底傢俬傢俬傢俬如川承頂任他承頂...

有收買假裝宜香茶者請看 ●啟者本號業宜香烏龍茶歷已多年經在英政府存案以防假冒... 凡有假冒者請即向本號報知定即重賞...

收盤聲明 ●啟者源順街門牌十八號嘉和昌記皮鞋店... 係原許成昌許運秀合股開設現因志願別業願將嘉和昌記生意...

果然良醫 ●余客願病癆瘵延延延延延延不見效已瀕于危幸友人為薦... 胡幼汀先生來診治不數劑而告痊同寓有兩小兒一患眼疾一...

此蜜酒係 英國製造 者其本金 酒樽工作 等皆係英 國所出也 啓謹司公限有利直牙