



售發酒美蜜白鳥標鵝海上頂

啟者 諸君如欲購買頂上庄之鳥白蜜酒必須選用本公司所辦最著名之海鵝標酒方不負 諸君子賞鑒之

此酒俗名鳥標即土語呼為夾巴勝武即此庄鳥白蜜酒在諸大酒店及頂上著名之旅館無不採購以應

飲客之需今市上所沽之蜜酒應推瑞士海鵝標者為最因此酒內并無水質皆用頂上之麥及槐花製成故能香醇

適口壯氣提神且此項蜜酒最合南洋天氣飲之甚有益於衛生而且價甚相宜更有益於諸君之沽飲茲將其價

日登列如左以便 諸君子得以知其概焉



計開

正庄小樽鳥蜜酒每箱計八羅申價銀十四元

正庄小樽白蜜酒每箱計八羅申價銀十三元

正庄大樽白蜜酒每箱計四羅申價銀十元

諸君購飲祈細認明樽外之標刊自 三三三 尊士字樣及紅海鵝頭印亦方為任貨世有劉伶醉者請來一試便

知此酒之名不虛傳矣特此廣告

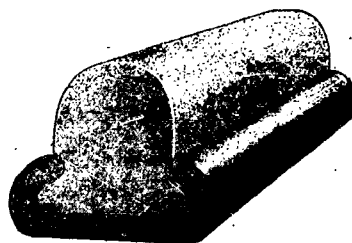
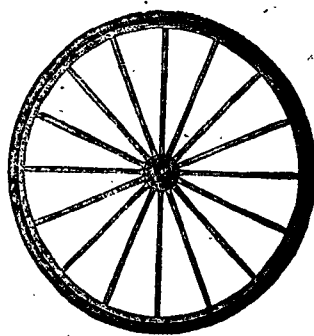
英一千九百一十五年四月十四號

新嘉坡基銀公司謹啟

THE BORNEO Co. SINGAPORE.

J. W. & T. CONNOLLY LTD, LONDON. SOLE AGENTS. THE UNION TRADING COMPANY, SINGAPORE. BEST RUBBER TYRES for Carriages and Rickshaws

"4 4 4"



英國高路厘有限公司 超等馬車輪極膠条

商標 雙弩

此車輪極膠条奔坡亞法人力車及馬車各大商店均有代售舊行 諸君光顧幸留去馬 新架坡總代理美隆洋行

大英一千九百一十五年正月廿一號

行洋隆美處理代總

友良為乃交之難患



司各脫乳白鱈魚肝油為病者之良友能回復其健康

司各脫乳白鱈魚肝油為身弱患病男女老幼之良友凡服他種藥品不能見效者服此藥必能轉弱為強

醫士皆知司各脫乳白鱈魚肝油內所含純潔之油能補血強骨發健全之肌肉小孩服之能變為強壯有力不受疾病之累

成人患咳嗽體弱血虧或患肺病者服此藥即能速變強壯體弱之婦女服此藥能生健全之嬰兒且於哺乳時期發生乳汁甚多

SCOTT'S Emulsion



然切勿勿祈商標偽品須於封面上查得漁夫負魚商標凡無此商標者即非司各脫

諸君欲購以上 魚油之小樽請 即往新嘉坡 總有限公司



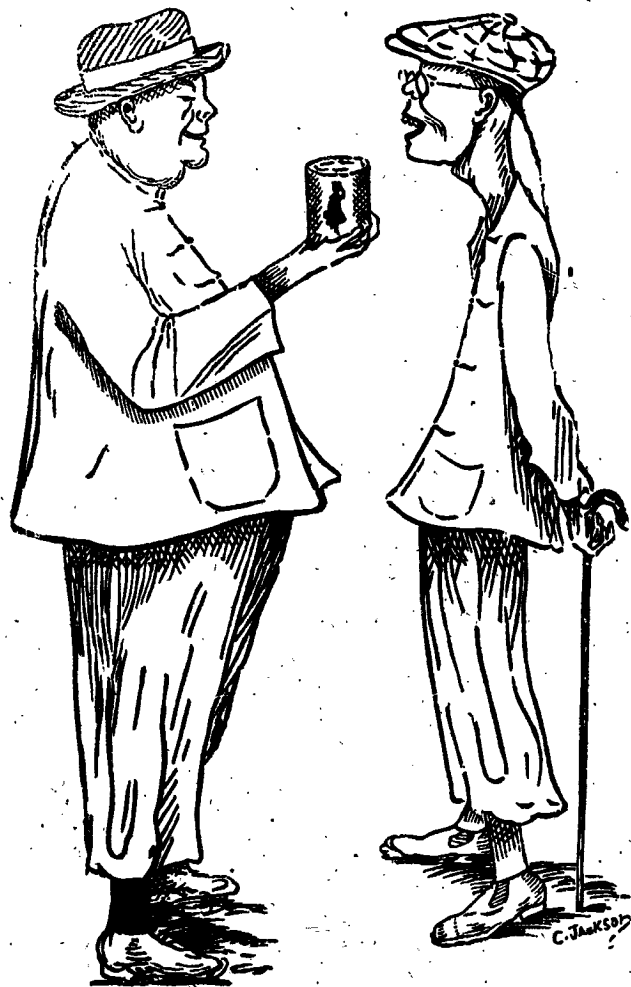


會及品飲皇大度印五主君英大供會乳牛標此  
用應門衙臣大務事度印門衙部兵門衙軍海國英供外

"Nestle and Anglo-Swiss Condensed Milk Company (London  
Singapore, Penang, Kuala Lumpur, Bangkok)"

# MILKMAID MILK.

大至流銷下天乳牛標人女知通字特



以上之圖乃是身強壯之人與身弱之人說明得精有力  
令身強壯是因爲于幼時常飲此標之女人標牛乳于食  
料而至今仍飲此標之牛乳實于出外遊歷時常飲女人標之牛乳  
名曰原質之女人標牛乳因爲于知若飲此標牛乳可免患渴飲水則在  
病此乃最好之牛乳及其乳皮並非濃潤及美味之牛乳而又不難消化  
倘若諸君欲得強壯一如上圖所繪強壯之人而不作衰弱之人則  
必需飲女人標之牛乳此標牛乳天下所稱均有發售而且四州府及本  
坡國茶均常取此標牛乳以供醫院等處之用

英一千九百一十年七月三十一號



吸

## "Embassy" No. 77

枝烟之領蓋威

啟者特字通知本公司甚願 諸君常購英特第七十七號蓋威領之烟枝時  
常吸食若 諸君能將盒內之標頭收積可能換得以下各物  
廿張全圖或四十張半圖可能換包銀烟枝盒一介廿張全圖或四十張半圖可  
能換包銀烟盒一介廿張全圖或四十張半圖可能換正牙銀金烟枝嘴一枝  
四十張全圖或八十張半圖可能換銀金墨水筆一枝  
五十張全圖或一百張半圖可能換白銀時錶一介  
六十張全圖或一百二十張半圖可能換白銀時錶一介  
一百張全圖或二百張半圖可能換銀烟枝盒一介一百二十張全圖或二百四  
十張半圖可能換銀時錶一介  
一百六十張全圖或三百二十張半圖可能換銀手錶一介  
三百二十張全圖或六百四十張半圖可能換金手錶一介  
一千張全圖或二千張半圖可能換金烟枝盒一介  
以上所列各物均能在本坡換領爲此甚願 諸君收積此標頭時常購  
吸此款烟枝爲望此佈

英一千九百一十五年三月二號

英美烟枝有限公司謹啟

The Asiatic Petroleum Co. (Straits Settlements), Ltd.



啟者特字通知本公司所售第一等名上品土油 燈油  
蠟 燭及第一等名級車油 諸君有欲採購者請赴  
下列之店號均有寄沽  
禧勿里芝律門牌二百四十六  
號發發興  
央芝律門牌三百零三號怡興  
沙九律門牌二十三號振光  
央芝律門牌三十號恒裕成  
兩旁所印之圖乃係本公司商標此佈

英一千九百一十二年十二月十二號

亞沙直土油有限公司謹啟



油土標箭旗花

用煤油者注意

啟者敝公司現由暹羅運來花旗箭標  
土油銷行海內外久已馳名新嘉坡一  
埠向由天德棧李萬源代售取價公平  
重受無欺其油最合家用之精品燈火  
光亮而且耐照其用度較他油省儉與  
別不同並可用行機器堪稱妙品此油  
與機器油無異價值較他油尤廉諸  
商翁欲購者祈向新嘉坡芝律門牌  
二百一十一號天德棧李萬源採購可  
也此佈

大英一千九百十四年十二月十五號

英商實德力公司謹啟



# COLUMB TYRES.

## 告廣司公耶打林哥



啟者本公司新設一寫字樓在於新

嘉坡管轄打車 摩打車 及

腳踏車之樹乳輪等此輪名曰哥林

樹乳輪其工料甚為精美且價亦相

宜 諸君有欲知其詳細者請向售

賣樹乳輪之各店及摩打車出稅處

井本公司駐紮實得力四州府 爪

亞 蘇門答臘 暹羅等處之代理

人詢問或運來本公司寫字樓內便

可取其價單并知其一切情形並

賜玉臨不勝厚幸再本公司設在勞

民申律門牌九十一號德律風一千

五百一十號併此佈告

英一千九百一十四年四月廿三日

哥林打耶公司謹啟

THE COLUMB TYRE Co. (Far East)  
51, ROBINSON ROAD. TELEPHONE 1610.  
SINGAPORE.

## 白告司公限有車電

啟者本公司特字通知 諸君知悉茲將早晚電車來往各段道路之時刻列下

第一段由丁律起至石叻門止 頭班車每晨六點半

由丁律開行 六點半由石叻門開行 尾班車每夜

十點五十分由丁律開行 十點五十四分由石叻門

開行 以上之路每六分鐘有一輛來往 每夜十

一點半尾班之車由石叻門開往電車公司經過忽勿

里芝律及勿勿士沙律

第二段由丹戎巴葛起至牙籠止 頭班車每晨六點

四十四分由牙籠開行 六點四十八分由丹戎巴葛

開行 尾班車每夜十點四十四分由牙籠開行 十

點三十二分由丹戎巴葛開行 以上之路每八分鐘

有一車來往 每夜十一點一十六分尾班之車

由牙籠開往電車公司經過勿勿士沙律及實得力

律各搭客乘坐此車欲往丹戎巴葛者可到勿勿士沙

律下車另搭他車便得而勿勿士沙律之電車每

夜十一點半鐘開行

第三段由丹戎巴葛起至勿勿士沙律止 頭班車

每晨六點半鐘由丹戎巴葛開行 六點鐘由勿勿士

沙律開行 尾班車每夜十一點五十六分由丹戎巴

葛開行 十一點三十分由勿勿士沙律開行以上

之路每三分鐘有一車來往 每夜十二點尾班

之車由丹戎巴葛開往電車公司經過忽勿里芝律及

勿勿士沙律

第四段由禮佛酒館起至巴耶里止 頭班車每

七點鐘由禮佛酒館開行 六點二十四分由巴耶里

峇開行 尾班車每夜十點二十八分由禮佛酒館開

行 十一點零四分由巴耶里開行 以上之路每

八分鐘有一車來往直至夜九點零四分止已過

此時則每十五分鐘有一車來往直至夜六日及禮拜

日此路之車每八分鐘有一車來往直至十一點零

四分止 此夜車由禮佛酒館開往勿勿士沙律及

十點四十四分 十一點 十一點二十六分 十一

點二十四分 尾班車每夜十一點二十四分由禮佛

拿實得力開往電車公司 諸君購買車票祇能用在

該路特此佈 聞

英一千九百一十二年六月廿九號

電車有限公司謹啟

## DRINK! DRINK! CARLSBERG BEER

### 色特之酒蜜墨實交



啟者交實墨白蜜酒之譽早已馳名遠 諸君必來一試飲之即能知其佳處蓋此酒實上而製佳氣味香醇  
力量濃厚東方一帶所沽蜜酒當無有出其右者而且價值復廉尤非他人所及一經試飲即自能知其佳處  
必時思飲此酒而置他酒於不顧矣 此酒係丹國所製天下馳名人多嗜之惟在本坡則以本公司為惟一  
之代理人得有特權運送此酒入口 諸君有到份商者請嘗試之當知天地間有此佳釀自不願購頭項劣  
等矣於前也茲將代售此酒各埠開列於  
後 然里直有限公司 葛士兄弟有限  
公司 牙那居里有限公司 勞華申律  
建泰公司 同濟源振豐公司 峇芝  
律安樂公司 渣實得力新承成公司 那勿基振源公司 吉靈實得力舖興公司 烏佛律承利公司  
同街承興公司 慈于那律廣仁興公司 其餘如禮佛酒店 猶納酒店 亞時斐酒店亦均可買併此  
佈告  
英一千九百一十四年十二月十二號

英一千九百一十四年十二月十二號

SOLE IMPORTERS THE EAST ASIATIC Co. Ltd. SINGAPORE.

## The White Horse Cellar



此威士忌酒之味

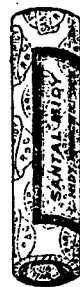


無別酒可代  
之代替

Estab. 1742

大英一千九百一十五年二月十八號 牙直里有限公司謹啟

## 山得爾彌地



此山得爾彌地藥丸為治五淋二濁最見捷效之藥  
蓋如服法服之無論久新輕重痛而且腫只須兩日  
痛除腫退通止淋通再服五天一共七日定可除根  
保無後發故泰西各國醫士無不謂之為淋聖藥中  
國通商各口一經藥房亦無不樂為代售以念沉疴  
惟 賜顧者須知此藥惟法國彌地一家所製方不  
不傳名馳天下故於每丸藥上印有印記者庶不致  
胃受其服法初服每服一丸至兩重夜查若不開  
斷無不淋通止腫退痛除如是每天再服四九至  
滿七日定可除根永不復發但於服藥之日必須  
兼母使勞動忌食性熱之物更忌房事

Sole Agent: CHEONG CHEE HOON.  
勃連實得力門牌七號者 Y 全權經售人謹啟  
英一千九百一十三年四月十八號



諸君若行路一日則脚腫痛及甚苦此等危險係因脚腫致成  
疾伏望諸君詳閱下列醫藥力圖君之醫 于榮脚腫症已歷兩年  
之久醫生及各項藥品治之不愈當  
時于已延畢上醫生四位調治殊効  
于用 (Santal Midy) 無烈  
多效與連打嗎噠 不久便獲全愈  
之藥及治外症之第一良藥有如  
傷損 脚腫等症 此藥每樽一厘車各處藥店均有發售  
西一千九百一十二年九月九號 一三四







興建星洲普陀寺小啓

蓋聞普陀山法華留韻之蹤地苑談阿育建浮屠之勝非莊嚴夫佛十矣引乎眾生梵刹之振興誠有裨於世道也...

嗎根代望有利銀行告白

啟者本銀行創設有年茲將本行情形詳開如左 本行批准共備本銀一百五十萬磅 取定本銀一百一十二萬五千磅...

注意辭伴廣告

啟者本號甲寅年用何榜在本號任職買賣之職現年何榜志願回國已即日辭退...

果然良醫

余客臘病癆瘵延請醫治均不見效已瀕于危幸友人為薦 胡幼汀先生診治不數劑而告痊...

受項聲明 啟者積石仔門牌四十五號黃興號什貨生理原係謝學時開設...

收盤聲明 啟者凡本公司未清還之債主請將人名住址及帳目錄數據詳細錄明送交...

承頂聲明 啟者源順街門牌二十六號發和興原係黃福源清甲黃卓滿...

拜商標 此為治各種尿管病之良藥 服之小便痛苦即除 濁尿即變清 發炎及白濁立即能止

鸚鵡註冊商標 育亨賓固本片

此藥片如無言實育亨賓補港銀一千大元正

夫陽痿腎虧軟弱之症皆由真元耗傷此乃男子之通病也 因受病者不得良方懸壺者又無妙藥所以陳陳相因除燥烈之品均無秘訣實害世誤人誠非淺鮮...



楊耀宗 搜毒丸 化毒丸 止痛丸 固精丸 補腎丸 壯陽丸 育亨賓固本片 總發行香港永樂街肆拾壹號瑞昌西藥行啓

福建

閩人張元奇現任奉天巡按使近向政府建議訂定統治邊境辦法六條錄之如下...

△禁煙之通告 汀漳道查禁煙苗委員林敬祈...

△盜賊竊小兒之駭聞 漳州鎮口附近地方三叉河邊二十八...

△夫頭刺人垂斃 泉屬舊店夫頭向官領辦差事其夫脚刺坐...

△因牛起釁 北門外河內古鎮鄉某甲有牛兩頭一頭借與某...

廣東

振興國貨中之工業教育 △增步工務局現開辦工藝...

游藝大會 △優級師範學校定期於本月廿九號在校開游...

團攻黃明堂機關部詳情 △當道昨據欽廉邊防統領...

△油欄門外堤岸近有警備軍庫船泊於此...

△花縣第三區團長會...

Advertisement for 'White Mountain Brand' honey wine. Includes '吊山標白蜜酒' and '英國產出' text, along with a 'T' trademark logo.

Advertisement for 'Is the Real Person' (是真人傑) featuring a testimonial about Mr. Lu Zhongde (陸重德) and a list of symptoms treated by a medicine.

