

ALHAMBRA

告廣戲影勝嗎南翳

啟者特字通知 諸君共鑒本戲由亦不月一號...

號四十八百八千九第

叻報

The "Lat Pau" Chinese Daily Newspaper.

Telephone 330. Chinese Daily Newspaper.

告廣油生昌芳

本號不惜重資建設油絞所用之豆純是花生豆...

摩打車出售

啟者茲有命有兩輛摩打車一輛欲出售與人此車用僅十二個月...

R. & J. HILL LIMITED, LONDON.

ESTABLISHED OVER 130 YEARS. TOBACCO AND CIGARETTETS.

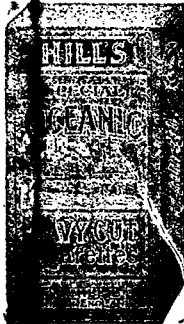
年十三百一立設已經枝烟及烟之司公限有希底呂亞京英

Contractors to the British Admiralty.

Purveyors to the House of Lords.



頂上一號奧底亞之尼威葛烟每包...



此種亞底亞之烟每包二十枝...



此種亞底亞之烟每包二十枝...

OBTAINABLE FROM ALL DEALERS. H. WOLSKEL & Co. SOLE AGENTS.

論聯鄉保甲

(續)

顧或曰：狂狷子也。夫惟鄉人因於於族之強弱。紳耆之...

命令

補錄三月四日大總統令

- 魏寶錕子三等嘉禾章此令
○鄧振環徐名世李繼楨陳維華趙威威陳廷英均給子四等嘉禾章此令
○關樹勳子四等嘉禾章此令
○任命吳佩孚為陸軍第三師步兵第六旅旅長此令
○陸軍部呈請任命王用中為陸軍第三師砲兵第三團團長應照准此令
○陸軍部呈請任命田錫章為陸軍第八師步兵第三十團團長應照准此令
○參謀本部呈請任命李濟臣為湖南鎮守使署參謀長應照准此令
○參謀本部呈請任命李濟臣為湖南鎮守使署參謀長應照准此令
○陸軍部呈請將李紹祥授為陸軍步兵上校吳耀權授為陸軍步兵中校並加陸軍步兵上校銜呂占魁湯有瑞李正才孫占雲黃炳坤劉鏡璋陸梅授為陸軍步兵少校應照准此令
○陸軍部呈請將宋廷廷授為陸軍步兵中校應照准此令
○陸軍部呈請將吳學祥授為陸軍步兵少校張東山加陸軍步兵少校銜楊國龍加陸軍砲兵少校銜應照准此令
○陸軍部呈請將郭宗蕃授為陸軍二等車雷正趙明德蕭正榮漢徐鈞吳紹流沈烈均授為陸軍三等車雷正應照准此令

本館專電

本館接一號東京來電云荷京塔暗芝士店報稱日來迭次傳聞三聯國軍在伊沙地方已將德軍戰艦擊破...

本館譯電

三十一號來電云頃接紐約信稱美國各報日來對於花刺峇輪船被潛艇擊沉一事討論甚詳...

選電

- 財政部查員陳錦輝已由外洋回京
○教育部性理教育員業已裁撤
○袁總統令前西院長官鍾穎被撤任怡控查在任時修改其父一案既經查實鍾穎須看定死罪
○財政部呈請將任後國庫整理一切事務務須允負不敷者撤換向無政政見
○中央會議治政政策以蒙古語言文字內地應不通用民國普通法律已飭司法部請蒙察院參酌蒙民習慣編譯蒙漢文法律對照表以便實行刻已呈大總統核
○農商部以蒙領蒙事多不適用特設專員研究蒙事例一俟修正即發表
○山東來莊莊地心湧水礦丁死者七百八人心大受
○兗州鎮守使張勳防營管帶陳治青兵彈壓東莊鎮居民



會及品飲帝皇大度印五主君英大供會乳牛標此  
用應門衙臣大務事度印門衙部兵門衙軍海國英供可

"Nestle and Anglo-Swiss Condensed Milk Company (London  
Singapore, Penang, Kuala Lumpur, Bangkok)"

# MILKMAID MILK.

大至流銷下天乳牛標人女知通字特



以上之圖乃是身體強壯之人向身體衰弱之人說明得獲體育力量  
令身體強壯是因爲于幼時常得此乳之女人標牛奶供于飲  
料而至今仍飲此標之牛奶實于出外遊歷時常飲女人標之罐頭牛奶  
名曰原質之女人標牛奶因爲于知若飲此標牛奶可免患痲瘋水痢生  
病此乃最好之牛乳及其乳皮並非濃稠及甜味之牛乳而又不雜他物  
倘若諸君欲得強壯一如上圖所繪強壯之人而不作衰弱之人則  
必需飲女人標之牛奶此標牛奶天下兩端均有發售而且四州府及本  
坡國家均常取此標牛奶以供醫院等處之用

英一千九百一十年七月三十一號



# “Embassy”

枝烟之領蓋威

啟者特字通知本公司甚願 諸君常購英特第七十七號威蓋領之烟枝時  
常吸食若 諸君能將盒內之標頭收積可能換得以下各物  
廿張全圖或四十張半圖可能換包銀烟枝盒一介廿張全圖或四十張半圖可  
能換包銀煙盒一介廿張全圖或四十張半圖可能換正牙鍍金煙枝嘴一枝  
四十張全圖或八十張半圖可能換鍍金墨水筆一枝  
五十張全圖或一百張半圖可能換白銀時錶一介  
六十張全圖或一百二十張半圖可能換白銀水罐一介  
一百張全圖或二百張半圖可能換銀煙枝盒一介一百二十張全圖或二百四  
十張半圖可能換銀時錶一介  
一百六十張全圖或三百二十張半圖可能換銀手錶一介  
三百二十張全圖或六百四十張半圖可能換金手錶一介  
一千張全圖或二千張半圖可能換金烟枝盒一介  
以上所列各物均能在本坡換領爲此甚願 諸君 收積此標 並時常購  
飲此款烟枝爲望此佈

英一千九百一十五年三月二號

英美烟枝有限公司謹啟

The Asiatic Petroleum Co. (Straits Settlements), Ltd.



啟者特字通知本公司所售第一等名上品土油 燈油  
蠟 燭及第一等名煤油 諸君有欲採購者請至  
下列之店號均有寄沽  
檳榔嶼 芝律門牌二百四十六  
號振發興  
英芝律門牌三百零三號怡興  
沙九律門牌二十三號振光  
英芝律門牌三十號恒裕成  
兩旁所印之圖乃係本公司商標此佈  
英一千九百一十二年十二月十二號  
亞沙直土油有限公司謹啟

# SYLVAN 油土標箭旗花

用煤油者注意  
啟者敝公司現由暹羅運來花旗箭標  
土油銷行海內外久已馳名新嘉坡一  
埠向由天德棧李嘉順代售取價公平  
童叟無欺其油最合家用之精品燈火  
光亮而且耐燃其用度較他油省儉與  
別不同並可用行機器堪稱妙品此油  
與機器油無異價值較機器油尤廉諸  
商欲購者祈向檳榔嶼芝律門牌  
二百一十一號天德棧李嘉順採購可  
也此佈

大英一千九百十四年十二月十五號  
英商實燈力公司謹啟

# 叻報附張

每日隨報附送  
皇房虛昂停刊

## 專件

### 福建考選知事章程

第一條 知事之考選除依福建省知事獎勵懲戒條例辦理外其考選之優劣依本章程之規定分別記分考核之 第二條 記分之標準及計算之方法分爲左列四種 甲以數目計算者 一 超過百分之七十以上 二 如額 六十分以上不滿七十 分 三 不及 不滿六十分 乙以時期計算者 第三條 關於數目記分之事項 一 徵收田賦或稅 二 催繳地年或上屆欠 三 辦理內國公債或地方公債 四 勸募災賑賑捐及公益助 五 創辦新稅 第四條 關於時期記分之事項 一 禁絕鴉 片 二 禁煙禁賭 三 緝獲要犯 四 長官委辦事件 第五條 關於件數記分之事項 一 判決民刑案件 二 判決罪犯依法執行 三 創辦或改良各學校 四 創辦或整頓農工商業 五 創辦 其他各項公益事業 第六條 關於次數記分之事項 一 風竊 土匪滋事之有無多寡 二 強盜竊盜案之有無多寡 三 械鬥之 有無多寡 四 命案之有無多寡 第七條 關於第三條至第六 條所列舉之事實每月由各科分判擬定分數經由政務廳長送 請巡按使核定交由總務科填入計算表內以本章程所列事實之 數除之其得數即爲平均數 前項之各種每月計算表式另定 之 第八條 關於知事管轄境內於本程所列某款如有向來未經 發見者即削減之就其已有之數目計算 若某款一月內有二次 以上之發生照數增加其數目計算 第九條 每月六 個月由總務科將各縣知事每月平均數合併計算以六除之填入 六個月計算表內經由政務廳長送請巡按使核定前項之六個月 計算表式另定之 第十條 每屆年終總務科除依第九條辦法 將最近六個月各縣知事每月平均數計算外再將六個月平均數 合併計算以六除之其得數即爲平均數 前項之各種計算表式另定 之 第十一條 年終平均數滿八十分以上爲最優等滿七十 分以上爲優等滿六十分以上爲中等不及六十分爲下等 第十 二 凡列最優等及優等二次以上者除依福建省知事獎勵懲戒條例 辦理外巡按使得酌量情形另給獎勵 第十三條 凡列中等者以 戒條例分別輕重辦理外巡按使得先行撤任 第十四條 凡列 下等者 戒條例分別輕重辦理外巡按使得先行撤任 第十五條 凡列 下等者 戒條例分別輕重辦理外巡按使得先行撤任 第十六條 各縣知事所管轄境內每年年終於福建公報得 布之 第十七條 縣知事主管事務有爲本章程所未盡者得 酌量情形併入或另案辦理 第十八條 本章程如有未盡事宜 巡按使得隨時修正之 第十九條 本章程自發布日施行

## 特別紀載

新打破鬧鬼疑團  
▲不值一笑  
昔屬靈魂之說小說中恆有之至其事之有無則介在疑似之間吾 破其結局乃真不值一笑云 口代筆

人實不敢妄斷前此北京某醫院曾發現一開鬼奇案各界紛紛傳 播頗足以新一時之耳目且久之疑團頓開乃不值大雅之一笑 茲特舉其顛末詳誌於左

某醫院守衛巡警唐某年二十餘歲本京人住德勝門外到差以 後異常懶惰平居不苟言笑亦無疾病蓋一安分人也新歷一月十 四日由院中請假回家十五日回院行至德勝門首忽然氣絕身死臨 時蘇醒所言均失常度經守衛警士等扶至院內屋中唐仍昏倒迷 離始而大哭繼而大言曰我高唐氏唐口之妹嫁與保定府高口高 妻因家計艱難隆冬寒冷我丈夫只給我一單單褲子凍得滿身 寒顫連凍帶餓在家中屋中裏捱了好幾天有一日高某回家我正 在屋裏坐著一言不發高某不問皂白就扎了我一刀子當時我昏 迷不醒亦不知道疼痛過了兩日高某又回來了連在我背下又扎 了兩刀子我又昏倒多時醒後也沒覺疼我越想越覺受冤男人這 這對待我實在委屈所以纔來找我哥哥替他伸冤眾人見他 說得離奇半信半疑內有一人問道你一個婦人從保定到北京好 幾百里的路程你何如能來唐某哭道苦極了自來我自無食由保到 京三百多里路有心坐火車沒錢買票沒奈何等到開車的時候情 情把搭車的舖位抱住幸虧無人看見一直來到北京口巡警已回 道你到北京幾天了唐某又道我從保定府到北京下車時天色已 晚行至東坊橋地方接見沿途巡警全都帶著兇惡的臉子肩 扛著鎗我恐怕又要扎我因此不敢過來偷偷的在東坊橋底下伏 了一天一今日纔遇見你們了言罷大哭不止有參政院巡長金長林 者與保定高某爲姑表兄弟又有某醫院巡警高樹香與高口爲同 胞兄弟當唐口在院中瘋言瘋語時爲二人所聞同來院中看視唐 口口口口口口口口口口口口口口口口口口口口口口口口口口 亦以爲其轉高樹香曰伊所言之口口口口口口口口口口口口口口 家是否姓唐高樹香曰然則果有人見事出有因又詢問金長林與 唐口所言相同否保定高某確有其人毫無錯誤見事涉離奇恐 有別情遂轉白守衛長與林長林又親自詢問一次所言大致相同 當即將此事報告警廳吳廳長派巡官二員巡警一名 同唐某與高樹香前往保定調查巡官到保之後秘查訪保定 城內果然有一高口高口之妻係唐口之妹詢及有無他項事故 眾答不知巡官探問明白疑內中或有冤抑直至高家將高口喚出 着人看守若恐其逃走也者高見大眾情形甚不自知自己所犯何 罪面說立時變異巡官見高之情狀亦愈覺異首先詢問名姓繼又 詢其妻室於高口將妻子喚出高口無可如何令其妻唐氏出見 則夫妻在家居居度日毫無他故云

## 北京呂筱山君夫人之證書



呂筱山君夫人之玉照

由是觀之可知韋廉士大醫生紅色 補丸確能生長稠濃之新血其原治 婦科之神速有如此也  
北京前門外楊梅竹斜街月中桂香 粉號主人呂筱山君來函云  
內子因產後失調漸成輕閉之症或二三月一通或四五月不至將成血枯輕閉之疾 偏請中西名醫診治功效毫無甚至飲食不思精神困乏凡病疾之象悉見病入膏肓矣 聞韋廉士大醫生紅色補丸之治疾無不藥到春回即向老德記藥房購取六瓶使內子 試服乃藥未及半而病已大減遂連服之諸症皆失脫然無累自此飲食加增精神煥發 數倍於前行日昔日羸瘦之軀今忽變爲肥胖之體見者無不驚喜



今則立等 治癒病 之疾 韋廉士大醫生 紅色補丸既已 治愈彼之疾病



參粒星

買獨認記

酒之標此

此券應得 精美月份 牌一張  
請將姓名住址填寫於下 並須將韋廉士紅色補丸 包皮紙上所有兩頭藍色 圓牌于二枚貼於此券背 至星架 坡土庫 街韋廉 士醫生 藥局即 可奉換 精美十 四種彩 色所印 新月份 牌一張 原班回 件  
姓名 藍色牌 于貼於 此處 住址 藍色牌 于貼於 此處

此券從何報下  
藍色牌 于貼於 此處 住址

# THE BORNEO COMPANY.

# DISINFECTANT.

# 告廣路橋亭山麟脩重

承頂聲明 ○啟者安祥街門牌四號舖號什貨生意原係是陳明麟與劉今欲別圖將家器店底頂與陳和及水仙廟前人承受從此生意盈虧乃是承頂人進出與陳明麟無干倘陳明麟日前有與坡中來往賬項保認等事限一禮拜內向伊經手理會清楚逾期自誤與承頂人無涉此佈

乙卯年二月十二日 承頂人 陳和 水仙廟全啟 丑

承頂廣告

啟者於廿年重修麟記山亭橋路事業經董事議決由傅碧玉全張君權實出為捐目下橋路尚未完竣需項尚欠二千餘金之譜伏望東坡諸戶諸善翁贊成善果添捐一次相與有成功德無量此佈

華曆乙卯年元月三十日

薛中華 謝武烈 全公啟 中

天福官董事 謝武烈 謝善慶

請君欲慎重衛生預防疾病則最要者莫如常用辟穢藥水即俗名曰臭水者此等藥水係以藥標及裝在紅色桶內者為最佳其桶大小不一有裝載一牙倫者亦有裝載五牙倫者 諸君購用祈認真等此藥水然後購買方不至誤特此佈知

大英一千九百一十五年正月廿七號

約瑟直刺華兄弟公司謹啟

啟者特字通知 諸君勿使君之屋宇被白蟻所蝕及其自腐則須用柔尾來通 (Termitol) 此物可以保守木料若 諸君已有白蟻者當將此物後解用此柔尾來通而勿用鳥油如是則此樹可保免被白蟻及他種之鼠蟻樹乳樹之皮若能用此柔尾來通之可以速于再發而諸日深購柔尾來通必須認明勿使購假物此物可赴新嘉坡多及柔佛與公司墨羅公司 吉隆坡檳榔嶼 麻六甲勃蘭打士公司便能採購此佈

一千九百一十二年正月二十號

墨羅公司謹啟

TELEPHONE: 264.

TELEGRAMS: "WOLSKEL" SINGAPORE.

# WOOD-MILNE

## 輪乳樹司公棉鬱



此樹乳輪乃用於打摩及載貨之快車者其輪計有兩種一係空心灌氣之輪乃摩打車所用一係實實膠輪則用於載貨之快車此兩項車輪皆在英國地方製造若以用於熱地最為合宜而實得力四州府爪亞及暹羅等處均以本

H. WOLSKEL & COMPANY,  
SINGAPORE & KUALA LUMPUR.  
Sole Agents, Straits, F. M. S. Siam and Java

公司為其惟一之代理人 諸君有欲採購者請 玉臨本公司面商為盼

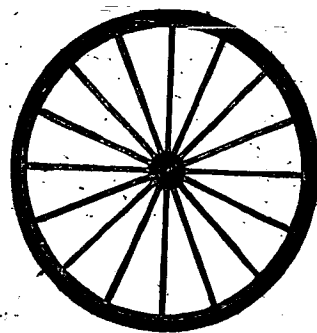
德律風第二二六十四號

英一千九百一十四年十二月三號

新嘉坡吉隆也此獨士渠公司謹啟

J. W. & T. CONNOLLY LTD, LONDON.  
THE UNION TRADING COMPANY, SINGAPORE.  
BEST RUBBER TYRES  
for Carriages and Rickshaws

# "4 4 4"

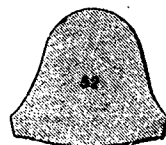
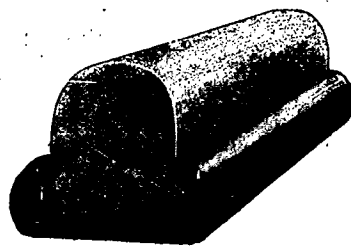


英國高路厘有限公司  
超等馬車輪樹膠條  
商標 雙弩

此車輪樹膠條奔坡亞法人力車及馬車為大商店均有代售舊行 諸君光顧幸留意焉

新嘉坡總代理美隆洋行

大英一千九百一十五年正月廿一號



# 行洋隆美處理代總



## 有強健之兒孫者為極樂之人

舉世企慕有強健兒孫之人是以若當設法使兒孫身體強健也但正如樹木然非得日光與雨水不能生長若之兒孫如不服司各脫乳白鯊魚肝油亦不能克償所願因此藥能強骨生肌補腦益體也

故若君之小孩身弱患肺病 血虧或骨症 常立即使服司各脫乳白鯊魚肝油切勿遲延為要

服後其小孩之身體必變為強健快樂四肢有力背脊挺直能使君於年老時得增快樂 (五)

# SCOTT'S Emulsion



然切勿以奸商牟利之計而投與小益以損其身體須於封面上認明漁夫負魚商標凡無此商標立即屏去為要

如欲知此藥詳細請函至上海四川路五十三號英生洋行內便有小冊一册寄奉 報紙見此告白為盼

商標

諸君欲得以上  
魚油之小冊請  
即往新嘉坡  
總代理美隆洋行

總代理美隆洋行

乙卯年二月十八日叻報館刊

匯票行情

Table of exchange rates for various locations including London, India, and others, listing rates and bank names.

各埠輪船入口

Table of ship arrivals from various ports, listing ship names, companies, and arrival dates.

British India Steam

Navigation Coy. Ltd. APCAR LINE. 啟者本公司之輪船即鳴家全輪船常川由英...

N. Y. K.

啟者特字通知本公司運貨之輪船乃是... 英一千九百二十二年七月十一號

Table of ship departures (輪船開行) listing destinations like London, India, and others with ship names and departure times.

此丸在石叻專在馬交街周昌記門牌九號... 寄售此丸在石叻... 民國三年陰曆二月十九日

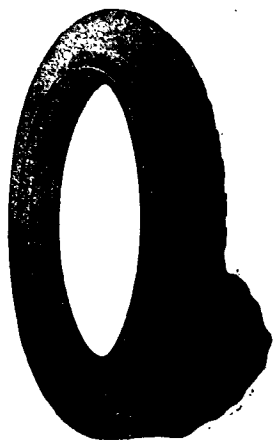
Advertisement for 'Tian Xi Tang' (天喜堂) medicine, featuring an illustration of a man and a woman, and text describing the medicine's benefits for women's health.

Table for Straits Steamship Coy, Limited, listing ship names, routes, and departure dates.

Table for The Siam Steamship Navigation Coy, Limited, listing ship names, routes, and departure dates.

# COLUMB TYRES.

## 告廣司公耶打林哥



啟者本公司新設一寫字樓在於新

嘉坡特得摩打車 摩打單車 及

脚踏車之樹乳輪等此輪名曰哥林

樹乳輪其工料甚為精美且價亦相

宜 諸君有欲知其詳細者請向售

賣樹乳輪之各店及摩打車出稅處

井本公司駐紮實得力四州府 爪

亞 蘇門答臘 暹羅等處之代理

人詢問或運來本公司寫字樓內便

可取其價單并知其一切情形並

賜玉臨不勝厚幸再本公司設在勞

民申律門牌五十一號值律風一千

五百一十號併此佈告

英一千九百一十四年四月廿三日

哥林打耶公司謹啟

THE COLUMB TYRE Co. (Far East)  
51, ROBINSON ROAD. TELEPHONE 1510.  
SINGAPORE.

## 白告司公限有車電

啟者本公司特字通知 諸君知悉茲將早晚電車來往各段道路之時刻列下

第一段由丁律起至石叻門止 頭班車每晨六點半由丁律開行 六點半由石叻門開行 尾班車每夜十點五十分由丁律開行 十點五十四分由石叻門開行 以上之路每六分鐘有一輛來往 每夜十一點半尾班之車由石叻門開往電車公司經過惹勿里芝律及勿勝士嗎沙律

第二段由丹戎巴葛起至牙籠止 頭班車每晨六點四十四分由牙籠開行 六點四十八分由丹戎巴葛開行 尾班車每夜十點四十四分由牙籠開行 十點三十二分由丹戎巴葛開行 以上之路每八分鐘有一車來往 每夜十一點一十六分尾班之車由牙籠開往電車公司經過勝灣拿實得力及實籠岡律各搭客乘坐此車欲往丹戎巴葛可到勝灣拿實得力下車另搭他車便得而勝灣拿實得力之電車每夜十一點半鐘開行

第三段由丹戎巴葛起至勝灣拿實得力止 頭班車每晨六點半鐘由丹戎巴葛開行 六點鐘由勝灣拿實得力開行 尾班車每夜十一點五十六分由丹戎巴葛開行 十一點三十分由勝灣拿實得力開行以上之路每三分鐘有一輛來往 每夜十二點尾班之車由丹戎巴葛前往電車公司經過惹勿里芝律及勿勝士嗎沙律

第四段由禮佛酒館起至巴耶里峇止 頭班車每晨七點鐘由禮佛酒館開行 六點二十四分由巴耶里峇開行 尾班車每夜十點二十八分由禮佛酒館開行 十一點零四分由巴耶里峇開行 以上之路每八分鐘有一車來往直至夜九點零四分為止已過此時則每十五分鐘有一車來往而每六日及禮拜日此路之車每八分鐘有一車來往直至十一點零四分止 此夜車由禮佛酒館開往勝灣拿實得力乃十點四十四分 十一點 十一點一十六分 十一點二十四分 尾班車每夜十一點二十四分由勝灣拿實得力前往電車公司 諸君購買車票祇能用在該路特此佈 聞

英一千九百一十二年六月廿九號

電車有限公司謹啟

# 福至大藥行 固本補腎汁

此汁能壯腎培元能強骨固本能補先天後天之不足能使左腰右腎之靈活能復已散之元陽能生欲絕之真陰有病者能使之無病無子者能使之有子能使水火能相濟而色慾之傷殘能使胃口增加而振老年之痿敗誠功參造化普救眾生之妙藥也

### 主治

一治腎虛氣弱陽痿精流凡腎內必有氣此汁能使口氣強健使口乳壯而運動靈便使口強完而精液足能使口門堅固無夢遺洩之患能使口舌豐滿有多男強種之占  
一治口枯血少陽事不興凡口內必有血此汁能使口內血源壯旺血源清源至血源壯旺則所生多男且身體必魁梧雄健至血液清源則所生男兒必聰明秀雅此研究家者為一定之理也今此汁兼具兩能誠為最妙之至寶也  
一治頭暈目眩偏正頭風或時見天烏地黑或時見滿天星斗一服此汁各病盡除  
一治腰背疼痛坐臥不安夜睡轉側時覺板強久坐起立腰即痠痛及一切腰腎之病  
一治神魂不安心中忪忪眼目昏花迎風流淚齒牙痠軟咀嚼無力口歪眼邪耳聾閉塞耳鳴耳聾等症  
一治婦女子宮寒冷久無子嗣經期不定赤白帶下經前腹痛經後腹痛等症

一治老人夜尿頻數氣衰腎水久虧腎火漸微等症 口代腎 ○代汁  
腎元虧損 腎部勞傷 腎虛氣喘 腎冷精流  
腎虧腿軟 腎虧腰痠 腎虧陽痿 腎虧神衰  
腎寒液薄 腎燥精干 腎枯無子 腎瘦形衰  
腎傷本竭 腎尿白淫 腎家各病 悉為主治

價目 每瓶銀壹元伍毫 每打銀壹拾伍元  
星架坡大馬路會豐商店  
庇能華新街中法藥房 吡哇小南門三昌公司  
檳城北基街會豐商店 泗水廣地街會豐商店  
太平會豐商店 安順漢昌藥房  
吉隆利華商店 小坡會豐商店  
各埠大藥房洋貨舖均有代售

### 經理處

乙卯年正月十一日

# 會豐商店

要聞

何海鳴自白之電文
北京亞細亞國民公報轉國內各
報登載何海鳴不致被國民公意致有癸丑九月之使使事與師未
得從諸烈士於地下復以死之身流徒東瀛存念宗邦回天無計
慮意國政不綱招外侮嗚呼身在彼國聞見尤為切近其痛苦自
應尤劇於內地人民遭難歸國願以遺孀子不逾他國之義路後聞
諸道路誰能同志辯白之文知吾輩中竟有一二人步履完用之
後辱者夫事變之何地無之日暮途窮倒運難免但一二人之行
為必相幫伯有海鳴痛革命初衷願國民公意之趨嚮為轉移
予日同仇敵愾嗚呼何敢別出奇舉以違風憲荷政府不諒加海
鳴以不利海鳴且以得正首邱於祖國為安苟外患日逼于戈相見
海鳴且從國人之後一死以報祖國尤為榮幸之事若目下狀況政
府以穩健誠國人國人以大任託政府如何折衝非所敢知且疏遠
愚昧之言亦不敢請將來如何境地自有國民公意之賢否非
政府所能私非少數個人所能倡之國人救國自有天職敢信不
至放棄祖國以畏權禍海鳴現亦深自警惕俾得後國人父老其
共鑒之

租界實行禁煙議決之辦法
上海租界禁煙問題迭經
萬國改良會會長丁義學與英士李立德等致函工部局請其來前
禁絕以法況事關租界工部局意在明年三月租界納稅西巡開會
提議議決於本月六號滬上各國西董七南京路總領事開
春季常會由工部局提出租界禁煙案交由各國西董經英法德
意美各國領事通函各省官署亦皆嚴禁江蘇等省亦將次第開會
已停止烟入口各省官署亦皆嚴禁江蘇等省亦將次第開會
官查禁烟館實地禁煙而租界雖因存土未完不應獨留此汚點應
將土膏各店仍按照前次禁烟辦法由各業主互相討論費成者居多
遞減而於存土銷路亦可疏通由各國西董互相討論費成者居多
決定分為四期抽驗於一千九百十五年(本年)六月抽驗以十
分之二五抽定後以一千九百十六年六月抽驗其餘即再抽驗十
分之二五定一千九百十六年六月抽驗其餘即再抽驗十分之二
五定一千九百十七年六月抽驗其餘即再抽驗十分之二五定
各洋行以租界土膏各店有售賣洋土有直接間接之分擬將直接
向洋行交易定貨由各土棧於最後結束時同時閉歇現向工部

杯有些少此酒則香氣逼人

沽代店名列

下酒地蘭萬



萬祥 老吧虱門牌八十六號
泰昌 玻璃角門牌二百十四號
振源興 牛車水門牌二百十三號

新榮成 五代天宮門牌五十九號
振華興 美芝律門牌六十四號
振源 十八溪墘門牌七十二號

啓謹司公限有里直牙

標狗全



酒密烏

請認全身狗
形在此標上

標狗全



酒密烏

啟謹利直牙

局另行請求解決是晚議決禁煙案并提議租界治安及填棄洋
煙渣等各事然後散會

健胃養神汁

我輩家老幼常服養神汁能病者使
安弱者使強獲無上之幸福凡人



身辭康健者不可不常服此汁其
功效之捷請服之方知吾言不謬也

赤體肥童



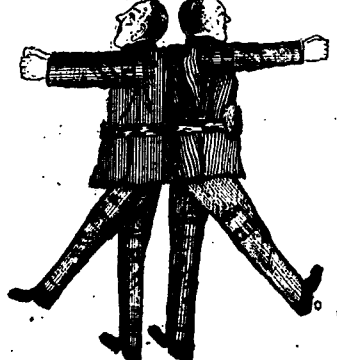
養神汁之法理功效說
經曰心藏神以心為神明之舍
而神即精氣之所化也十二經
皆歸於心故心為十二經之主
皆感心為生之本血之精皆資而
養心神之所居也蓋神以氣存氣
以精宅惟心神常清故能分神於

四臟惟心氣充故能引精於六腑故曰得神者昌失神者亡明夫
神之關係於氣也氣之關係於神也氣清則神旺神旺則一身大於
此故養生之士先其精其精則氣旺氣旺則神旺神旺則一身大於
健則少病其氣自固可為千古養生家之冠也故養神之法有二
一從心經以養其氣一從腎經以養其精氣二者皆宜也蓋心以思
傷其氣或情所勞而內守因氣散而精氣耗其氣耗則神衰神衰
則氣弱氣弱則神疲故也故太上貴養神其次養形凡養神之存
乎舍也凡欲神之存乎舍而百病不作也本醫士即持此法而製
此養神汁并有病則培元神之妙品也誠補劑和精氣之良藥也

治主
胃氣不調 嘔吐呃逆 噎膈吞酸 胃痛疼痛
老人咳嗽 痰喘氣促 呼吸不順 肺痿息賁
肝腎兩虛 耳鳴耳聾 頭昏目眩 飲食無味
思慮太過 暴怒傷肝 七情所傷 六淫所感
吐血衄血 暴赤血虛 婦女經愆 前後腹痛
赤白帶下 子宮虛冷 久不孕育 崩漏小產
小兒百病 脾胃虛弱 疳積膨脹 泄瀉無度
風濕癱瘓 飲酒過度 耗傷精液 癯瘦日久
癆瘵虛損 每打二十元 英保來氏監製
價小樽銀一元二角半 每打十二元半 京保來氏監製

總代理石大馬路衛安公司 羅氏藥房
甲寅年十一月初八日 各藥房均有寄售

歪兼邊固本片



賜藥症皆因元氣素
虧色慾過度以至精
血內竭空掛香街內
傷事也此片專治
陽痿有補陰助陽
精固本廣後嗣之
功返老還童之力
除九種弱症三多
振乾剛固本益壽
延年壽萬國享譽
人聞聞福祥呈贈
廣生天下英才
試之確信余言之不
謬也
每枝壹員伍角
每打拾伍員
大樽批發價甚相宜
分售處
牛車水羅氏藥房
牛車水倫泰園
小坡興興藥房
小坡廣同安
小坡恆安堂
庇能華安公司
吉隆坡同濟堂
麻坡和安藥房
蘇甲保安藥局
羅臣氏藥房啓

花柳解毒平安水



花柳之毒最烈也花柳之毒最烈也
中其毒者痛而淋漓而疔疔疔口便
毒諸症錯治不如法或留毒未清其
危險甚本醫生選遊玉洲見南洋華
思花柳毒者最多而醫花柳者亦多
於古或急於求利但求速效快讀
人留毒遺毒而不願知毒入骨髓
理創製此花柳平安水出而活世
使神危為安凡已見染花柳之毒者
不論年近日厚之惡思預防之良藥
花柳之毒者倘能早見預防之功
傳染自此藥水出則人之怕花柳
者平可保平安也因其名曰花柳解
毒平安水自非河漢也其名曰花柳解
毒平安水自非河漢也其名曰花柳解
各藥店均有寄售 價每樽一元 保來氏監製

衛安公司
甲寅年十一月初八日

# DRINK! DRINK! CARLSBERG BEER

## 色特之酒蜜墨實交

律安樂公司 渣實得力新永成公司 那勿基振源公司 吉惠實得力錦興公司 烏節律永利成公司  
同街永興公司 慈干那律廣仁興公司 其餘如禮佛酒店 納納酒店 亞禮聖酒店亦均可買併此  
佈告  
英一千九百十四年十二月十二號

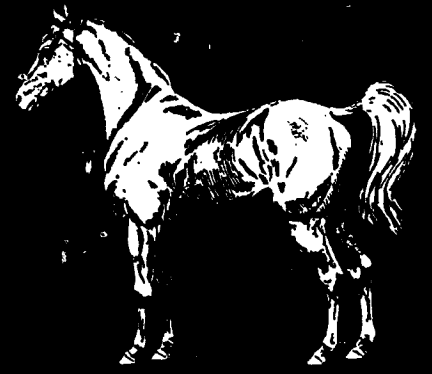


啟者交實墨白蜜酒之製早已馳名遠 諸君必來一試飲之即能知其佳處蓋此酒質上而製佳氣味香醇  
力量濃厚東方一帶所沽蜜酒當無有出其右者而且價值廉宜非他酒所及一經試飲即自能知其佳處  
必時思飲此酒而置他酒於不顧矣 此酒係丹國所製天下馳名人多嗜之惟在本坡則以本公司為惟一  
之代理人得有特權運送此酒入口 諸君有到各埠者請嘗試之當知天地間有此佳釀自不讓頭頂葉  
專與於前也茲將代售此酒各埠開列於  
後 然里直有限公司 葛士兄弟有限  
公司 牙那居里有限公司 勞敏申律  
建泰公司 同街源振豐公司 峇芝釐  
公司 同街源振豐公司 峇芝釐  
公司 同街源振豐公司 峇芝釐

SOLE IMPORTERS.  
**THE EAST ASIATIC Co. Ltd.**  
SINGAPORE.

大英一千九百一十五年二月十八號 牙直里有限公司謹啟

# The White Horse Cellar



Estab. 1742



無別酒可替之  
之代

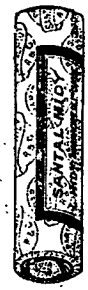
此威士忌酒之味



諸君若行路一日則脚腫痛及苦若此等症係因脚腫致成  
疾伏望諸君詳閱下列藥力圖君之昔 于乘脚腫症已歷兩年  
之久醫生及各項藥品治之不愈當  
時予已絕望上醫生四位調治與効  
于用 (White's Oriental Balm) 無烈  
多效奧運打噴嚏 不久獲獲全愈  
烈多效奧運打噴嚏 乃是運道  
之藥及治外症之第一具藥有知  
備撰 脚腫等症 此藥每樽一厘半各處藥店均有發售  
西一千九百一十二年九月九號 一 三區



# 山得爾彌地



此山得爾彌地藥丸為治五淋二濁家見效之藥  
蓋如服法服之無倫久新症重痛而且體只須兩日  
痛除腫退濁止淋通再服五天一共七日定可除根  
保無復發故泰西各國皆醫無不謂之淋淋聖藥中  
國通商各口一經藥房亦無不樂為代售以念沉疴  
惟 賜顧者須知此藥性法固強地一家所製方秘  
不傳名馳天下故於每丸藥上有印記記者庶非假  
冒至其服法初服每服一丸至兩晝夜盡若不聞  
斷無不淋通濁止腫退痛除如是每天再服四九至  
滿七日定可除根永不復發但於服藥之日必須戒  
美母使勞動忌食性熱之物更忌房事

Sole Agent,  
Cheong Chee Koon.  
勃連實得力門牌七號寄Y 全權經售人謹誌且  
英一千九百一十三年四月十八號 7-A Prince Street.

# 楊耀宗

花柳之毒傳染 無多市上九藥 無不有名無實 有等急於取巧 妄用瀉藥斷痛 其藥毒氣終身 不知凡幾幾為 可嘆也本堂專 心研究中西妙 藥贈醫多年精 益求精存心監 製治花柳各症 九藥實事求是 屢驗百發百中 其藥不論花柳 輕重各症新舊 等症請為試之 方知不謬本堂 九藥單內指明 醫法內外有方 不致誤毒之虞 此啟

中外第一家 搜毒丸 骨痛水 白濁丸 化毒膠 不憂丸 珠珀散 理肌散 洗毒水 除癬藥

本堂花柳搜毒丸 專治花柳毒氣 無論新舊 一服即效 每樽一元五角 批發特別相宜

本堂骨痛水 專治風濕骨痛 跌打損傷 一搽即愈 每樽一元五角 批發特別相宜

本堂白濁丸 專治白濁淋漓 尿道發炎 一服即愈 每樽一元五角 批發特別相宜

本堂化毒膠 專治一切瘡毒 疔瘡癰疽 一服即愈 每樽一元五角 批發特別相宜

本堂不憂丸 專治婦女經閉 赤白帶下 一服即愈 每樽一元五角 批發特別相宜

本堂珠珀散 專治眼目紅腫 羞明流淚 一服即愈 每樽一元五角 批發特別相宜

本堂理肌散 專治皮膚瘙癢 疥癬濕疹 一搽即愈 每樽一元五角 批發特別相宜

本堂洗毒水 專治一切瘡毒 洗滌即愈 每樽一元五角 批發特別相宜

本堂除癬藥 專治一切瘡毒 搽之即愈 每樽一元五角 批發特別相宜

# 鸚鵡註冊商標 育亨賓固本片

此藥片有如言無育亨賓質願補港銀一千大元正

夫陽痿腎虧軟弱之症皆由真元耗傷此乃男子之通病也 因受病者不得良方懸壺者又無妙藥所以陳陳相因除 烈之品均無秘訣實害世誤人誠非淺鮮蓋男女婚姻伊始 身體強壯陰陽和洽琴瑟調和此老少種子之所由來也

◎若先天不足後天虧損以致勞傷過度精神耗 弱以致神昏眼花腰酸腿軟步履艱辛思慮過度以致 腎虛之症最為危險此藥片用育亨賓樹皮製成其 其育亨賓性質人所共知再配合以貴重藥品化學治 與別家所售育亨賓者不同如君不信請一試之

此片專治陽痿腎虧將廢及一切虛弱等症最為靈驗服之即見精 神延年廣嗣無倫老少青年弱體連服三天定必元陽充足活潑生機操券可待無 何補品均未有此藥之功效發售之靈丹萬家之寶也誠謂云登天地之化育日精固 足以幹事惟此育亨賓 為請子不信請嘗試之經驗者所贈保證書多不勝載以 遍來人乃能道其詳 服法每日兩次每次二片飯後用茶送下連服三天定見奇 效從此根本堅固自能任意歡樂可保一生強健

注意 近有亂玉之私心射利以偽偽真凡欲購正 育亨賓固本片者請認明瓶外有鸚鵡商標方是真貨如 無便假冒賜顧諸君留意辨明不至再受奸商欺害也 每筒一元五角 每打十五元 批發特別相宜

南洋總代理 庇能 石叻 庇能 會豐商店

分售處 泗水三昌公司 暹羅中法藥房 安南華昌藥房 吧城三昌公司 吉隆坡利華藥房 坤甸華安藥房 總發行香港永樂街肆拾壹號瑞昌西藥行啓



福建

巡按使署批詞
△未便准予正式畢業 陸軍講武堂畢業生鄭春等稟請准予作...

△規定輪委毋庸議 裁缺總兵蕭雲等稟送批票送履歷并請...

△巡警廳團 尤十九都山境鄉民黃祖德稟請團勇...

△准予任用 師範畢業生林鴻志稟請各情已悉前據該生來稟...

△查無確據 前據同安縣民陳漢華等稟控洪年稱申賄陳士...

△高神受為中大夫 閩人高神曾為福建司法司後改司法...

△陳憲周分發江西 閩人陳憲周字旭著大學分科學生也前充...

△莊景高官浙 莊景高閩人也曾卒業於日本政治大學前入...

△被偵探探得之可憫 △廈門函云日前有同安婦人手...

△道尹出子彈 道尹出子彈由道尹前前任知事謝錫受授...

△須索賄費已達三四百金 閩合夥小營生股本校積殆盡焉有...

身財散人亡難說命亦惟有以斯款作贖費再為子請命至於力...

贖金之類便自繳領以資贖養了此殘生如其不及款數則老婦一...

車債領表表 △中央銀行八厘車債日前經已抽收昨財...

注重春祭 △去月十七日為仲春上丁日李巡按使照案...

請募內債 △粵省當道昨接電財政部現現在外債急...

請辦軍務 △倉源知事昨以該縣自改革以來歷任縣官...

提倡軍國民教育之可喜 △日昨廣東體育會請由教育...

粵省加徵公債之實數 △李巡按使昨與財政廳長...

電飭令加徵若干以補別省缺額自應遵照特准定額外加徵...

一萬員小銀一千元至五千元原稅亦分三級一級五千元至...

二千員三級一千元至各機關官員則各視職一個月薪俸所有...

款項五月底收齊解解詳報先行電部彙核矣

款項五月底收齊解解詳報先行電部彙核矣

廈門竹仔街詒厥齋藥酒
天下馳名 須防假冒
敬頌良醫
鄙人自客歲構香星洲欲謀生業未就三期三小麻染染脾氣之症...

此五粒星酒乃最佳特色味及能合飲者身體壯健
A.C. MEUKOW & CO. COGNAC
英一千九百十五年三月八號
牙直里謹啓

全狗標
若論波打酒 諸君必須購全狗標者若無此標即非波打正庄之品此庄乃天下頂上之烏蜜酒據醫員謂此等烏蜜於人身體最屬相宜也
牙直利有限公司謹啟

