



售發膏乳牛庄標車雪

啟者：庄丁乳係公結實乳中極有頂上之乳精甚多可
 培養滋養調飲最為有益此因實最爲純厚若以此
 乳一罐再入稀乳二罐和之即可與新取之純乳功力無
 殊此乳現准一代理人惹得來麥父子有限公司代售
 諸君光顧請認 玉到商標爲記此佈聞
 英一千九百一十五年六月十八號
 一代理人 惹得來麥父子
 有限公司 代啟

號三十零零萬一第



The "Lat Pau" Telephone 350.
 Chinese Daily Newspaper.
 號一十第門力爾實身香在館本

售發牛庄標雪 售乳生離車



啟者此標之生牛乳極爲精潔
 頂上之乳實其所用取乳之牛
 係在瑞士最著名之馬尼山坡
 所發此山坡天下皆知極爲產極而草料之所且此
 標牛乳皆係純實無雜他物此乳現准
 一代理人惹得來麥父子有限公司代售 諸君
 光顧請認 玉到商標爲記此佈聞
 英一千九百一十五年六月十八號
 一代理人惹得來麥父子有限公司代啟

THE INSURANCE
 敬啟者前年先嚴王松相曾向上海華洋人壽公司投保三十大員該保單列號二萬三千二百四十二號乃係還款保壽章程自保之後還過二年保費不意去年回
 唐十一月間得病至是月十二日與世長辭則往該廈門分局投報隨蒙該司理人行信叻坡華洋分局而局中總理人即刻應允照章賠償全數及所納兩年之保費
 知華洋人壽公司之利便快捷此佈
 民國四年七月一日
 王鯉魚謹啟

"REGESAN" NERVE TONIC FOOD.

水藥筋壯山宜李

啟者此藥水乃英國所製最近化學衛生化驗
 知其中有最妙之藥係爲食物於人身之體
 及筋絡最爲合宜此藥雖少然力甚大可以
 壯人身體其最要者則爲筋絡每有偶因勞頓
 即覺體不支者他若食物不潔等症服之均
 有奇效因此藥內含精養一物最能補腦壯筋
 今各西醫常與人之其重量則多寡不一
 但實可以多服亦無所患如係小兒則一歲至
 十五歲每次則服一茶匙爲準而每日則可服
 至六茶匙之數他如筋力怠倦或至痠痛或患
 於筋一節即係尤深因人身全部均有筋絡
 貫注故也諸君如有思慮過度勞過甚以致腦弱
 者即宜預服此藥水便可增精神氣力勇於
 辦事又如婦人乳子則每易於困倦宜服此藥
 不但自身可壯并能令其子壯健至長六時其
 身體亦勝他人若非欲飲乳之兒亦宜常以此藥
 和於食品之內以飼之至此藥水在以下所列
 各號均有發售特開列如左
 精乃直巴岩施 安成公司 馬拿巴加買藥
 地安巴岩施 永和成 汕打刺巴岩施
 巴岩施底兼美士 興成公司 巴岩施分支
 藥房 新巴坡藥房 巴岩施藥房 孟加藥
 房 德國神農藥房 然里直加拿才沙美施
 藥房 沙武公司
 每六樽價銀一元半 每十樽價銀八角
 英一千九百一十五年八月六號
 駐叻唯一代理人萬國商社公司謹啟

THE INTERNATIONAL TRADING CO. 34 36 38, THE ARCADE.

The Oriental Government Security Life Assurance Co., Ltd.

告廣司公限有險保壽人任護府政方東
 啟者本公司設在印度地方係於一千八百七
 十四年創制集老本二千八百萬元以上并
 有堅固之擔保且本公司係爲東方人壽保險
 之最初創制利便之生理現本公司備一辦
 法可保買保者所收利息內有八成乃係政府
 保證而且保費極廉若有溢利則以九成分
 給買保之人 諸君有欲知其一切詳細情形
 者可至新嘉坡分局查詢便得本分局設在亞
 吉門牌廿三及廿五號 再本公司現欲延聘
 經理及手理事務之代理人併此佈告
 英一千九百一十五年格來月二十號
 東方政府護任人壽保險有限公司駐叻
 州府及實得力司理人惹亞麥巴甲謹啟

THE GREAT EASTERN LIFE ASSURANCE COMPANY, LIMITED.

告廣司公限有險保壽人方東大

世界之上無難事或事或事亦無無難事或事
 然而本公司人壽保險之項每元仍可值足一百占
 之數似此營業豈他項生理所能望其肩背乎
 大東方人壽保險有限公司總寫字樓設在新嘉坡
 喇因老士打之房屋 諸如諸君所建而英京之寫
 字樓則設在倫敦伊德之馬爾門牌三十二號
 本公司繳交倫敦最著名之存項計二萬磅所有各項
 事件均照英國保險公司例而行
 本公司出保之法甚爲妥善
 本公司時有款項出貸與人
 本公司所給于經紀人之用一入房甚爲豐厚
 諸君欲知其一切詳細情形者可至本公司向協理
 兼司理人卜下芝花君查詢便悉特此佈告
 大英一千九百一十五年五月十七號
 大東方人壽保險有限公司謹啟

論說

紀華僑回籍被擄動有感

吾嘗謂世界人類之盛衰莫甚於中國而中國人之盛衰莫
 若華僑。聞者每言爲言之過當。然細爲觀察。則誠爲確論也
 蓋當海禁未開之前。國家制度。凡經出海外者。視爲
 暴民。按照未開之理。殺無赦。而凡僑小民。遂相戒不
 敢爲海外之遊。其畏敵如虎。其畏君如天。或爲無告之所
 民。或爲亡命之卒。一經出外。即歸降。此南洋各埠。所
 以有異代流寓之華僑也。即間有富貴而思故鄉者。相繼旋
 而。一經言歸故國。勞神刀鋸。土豪強盜。即視同魚肉。恣
 其擄掠。使其不能安守家園。甘心淪落異域。而朝廷視此
 外人之風。誤殺華僑自餘人。荷使向中朝致謝。而中朝反謂此
 等暴民。殺之不辜。則僑民見棄於中朝。自可矣矣。曷足
 之故。外人之虐華僑。亦日益加厲。雖則中外通商而後。
 海禁既開。華人之聚資本。亦日益加厲。雖則中外通商而後。
 大不乏人。清朝且仿照西國辦法。派公使領事。分駐

"Gaiety" Picture Palace

戲映大色出池雅
 啟者茲有雅池映戲大班在於亞月實得力及若
 古羅實得力角角處之戲園開演戲即人呼爲甘
 公加得者戲園之內陳設合宜風扇電燈均足備
 至於本院起演演戲即自地風之故事計共四
 萬二千五百英尺分爲三十捲每拜內戲能演至
 四捲而已此戲中故事每捲每拜內戲能演至
 五占之價則地各戲均可保買 諸君有興祈早
 移玉惠臨以快奇觀不勝厚幸
 英一千九百一十五年五月廿一號
 雅池映戲班主人謹啟

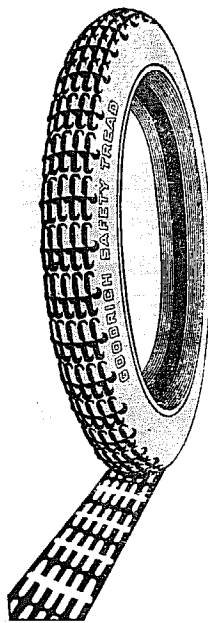
ALHAMBRA

看看看看
 戲映電人華之奇最新最
 啟者本班不惜資本多方採訪茲特研到中國
 之新奇映戲來叻開演以快 諸君子之奇觀
 此戲係在上海所演所有演劇之士皆稱華
 人所演戲亦係中國戲所有演劇之士皆稱華
 人有鮮明之顏色顯出更爲悅目且每約約皆
 兩文字通明且極其精妙而演劇之戲則皆
 係精妙神妙或此或彼或此或彼或此或彼
 映戲人有過之而不及者誠恐此戲外更有一
 長長夜夜映戲演至四十五 拜三小戲在小
 坡美芝律演之期每禮拜七禮拜則演戲
 但本班演不過戲夜即轉他往 諸君有欲
 觀其眼界者務勿交臂失之也茲將價目開列
 如左
 一號位收銀一元半 二號位收銀七角半
 三號位收銀五角 四號位收銀二角半
 五號位收銀一角
 英一千九百一十五年五月廿一號
 寶勝勝映戲班謹啟

遷居廣告

啟者本廠船居向在老巴剎海墘開設現已
 移在十八溪墘港仔口振成號隔壁門牌二
 十七號一樓居住倘蒙諸商翁惠顧及投函
 者請移 玉趾特此佈聞
 民國四年八月三十日
 駁船居公局披露

Goodrich Tyres.



啟者現在世上有過得利之樹乳輪甚為堅固且其輪能貫氣於內故令輪極穩捷 諸君務宜購

用此有線之樹乳輪既不患其骨節復能馳驟快速便甚多 諸君購用方知此貨之佳至皆

曾此樹乳輪者在新加坡檳榔嶼麻六甲皆隨本公司代理特此奉告

英一千九百一十五年七月二十號

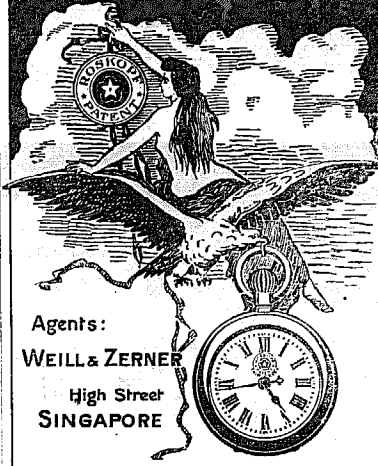
蔡利洋行謹啟

AGENTS.

ADAMSON GILFILLAN & CO, LTD.

SINGAPORE, PENANG, MALACCA.

THE ONLY GENUINE ROSKOPF PATENT



Agents: WEILL & ZERNER High Street SINGAPORE

此羅士谷之著名時表其馳名天下已有五十年之久所有各表均能包行一年至五年并無損壞此等時表係分三款曰金曰銀曰白鐵所製并有手製製造精至其價則由八元起計 諸君欲購正庄之貨者請照此圖式選購庶不至為偽貨所欺本公司總寫字樓設在巴黎而倫敦及新加坡等處均有寫字樓設立併此佈告
大英一千九百一十五年八月六號
威呂及兒拿謹啟

諸君若行路一日則脚腫甚痛及甚苦此等危險係因脚腫致能敗
既伏安諸君請向下列列列力固之皆 于藥脚腫症已歷兩年
之久醫生及各項藥品治之不愈當
時予已延單上醫生四位調治無效
于用一 (Litho Brand) 無烈
多致藥打噴嚏 不久復獲全愈
烈多致藥打噴嚏 乃送連宜
之藥及治症之第一良藥有如
西一千九百一十二年九月九號
三三四

啟者特字通知本公司乃是代理輪船 保險 煤炭 各項生理
索略生理等茲將代理之各輪船開列
及麥聯輪船有限公司乃英國及滿洲鐵路之輪船每月開行一次
美國 中國 滿洲 日本 小呂宋 實得力
多柔亞甲佳梳乃是奧連打輪船公司常川 香港 中國 日
本 檳香山 甲佛蘭士高 又每月開往南來洲兩次
威士丹太平洋鐵路并與奧與凡國衣鐵路聯合
又本公司由本坡發售遊天下各國之船票此單經過 中國
日本 美國前往歐洲回東之時經過蘇彝士港 本公司常
有新金山及印度之煤炭發售此佈
英一千九百一十二年八月七號
麥加里士打公司謹啟

福三藥行 花柳搜毒丸

功效即見 永無復發

花柳搜毒丸功用論

花柳搜毒丸為世所無不知花柳之藥無處不有花柳之方無人不諳獨於花柳之病而不能消治者蓋有其故矣夫治花柳法莫速於服此法無論所患深淺皆可每日全愈無如惡毒傷身未入肉者服之便入肉未入骨者服之便入骨入骨之既深雖有好藥亦難根之便外出亦可亦多時時時止終身受病而已本藥行所以首即此藥為世也世亦有以瀉劑治花柳者夫瀉劑中荷得一種者未通爽無如其病未去也何則夫瀉者瀉胃之藥花柳毒血之毒以瀉劑之毒而大瀉瀉非痛楚難堪且其毒不清必有時時止且乃每發即瀉人身之精神有幾許其何能起此瀉乎夫花柳毒其人身乃壯固花柳之毒入血脈解花柳之毒亦如斯也所以世間千萬病狀世亦不能得中病之藥至若得中病之藥不思不愈也况花柳為最尋常之病最尋常之病豈無中外之藥乎人皆謂心研究本藥行考求做十年馳名五大洲凡患花柳者中之妙藥也

花柳搜毒丸主治

一治花柳之毒而內行者入骨則遍身骨痛時發時止久難斷根入肉則肉色變紅紫狀類萬變令人恐怖一服此丸毒漸消除可復原人矣

一治花柳之毒而外行者梅毒結毒瘡口便毒橫痃之毒毒疔毒毒爛鼻爛喉喉嘶聲喉眼身也週身濕疹一服此丸毒漸消除身無爛肉矣

一治少年發患花柳未清其毒至年老氣衰則骨痛腰痛時發時止下痿無若不堪者一服此丸亦無患矣

一治無病男婦服此丸能收其毒之根使毒不生有之根久難成孕者一服此丸清其毒自然肉體生而產復生育之根矣

價目 每瓶銀一元 每打十元

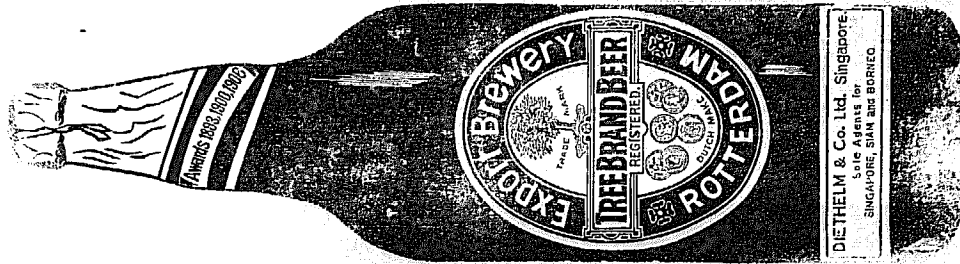
總代理 會豐商店

乙卯年正月十一日
分售處
三打冷五洲藥房 太平會豐商店
四水三昌公司 吉隆坡利華商店
怡保中法大藥房 小坡會豐商店
檳榔嶼中法大藥房 安順中法大藥房
庇能中法大藥房 坤甸中法大藥房
金保會豐商店 暹羅中法大藥房

賣酒卑平最靚最有而市在現

大英一千九百一十五年八月四號

星架坡利直南有限公司謹啟



此卑酒在荷蘭製造大有益於衛生

本號專辦貨物入口... 新榮成... 錦興公司... 振源公司... 振源... 永和隆... 振興華... 均有售

DISINFECTANT

諸君欲慎重衛生預防疾病則最要者莫如常用此藥水... 大英一千九百一十五年正月廿七號

天喜堂名老牌調經丸

Advertisement for Tian Xi Tang medicine featuring an illustration of a man and a woman, and text describing the benefits of the 'Old Brand Menstrual Regulation Pills'.

正舖在羊城西關光雅里... 老牌調經丸... 味一沽獨敢安全萬非若

此丸專治... 治一二月胎動行經或肚痛... 治三四月胎動行經或肚痛... 治五六月胎動行經或肚痛... 治經色或黃或淡或紫或赤... 治經來或多或少或遲或早... 治一月經來數次多少不一... 治行經肚痛大便閉結... 治經年閉... 治子宮虛冷多年未孕... 治假孕非孕企圖墮胎... 治經期前後腰骨痠痛... 治經期前後小肚脹... 治經期前後後肚痛... 治血山崩漏血漏不止... 治產後瘀血未清... 治白帶赤帶白淫

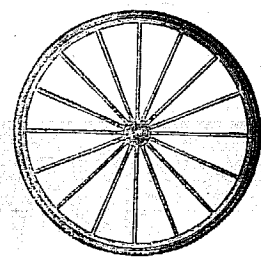
劍利如有嗽咳

Advertisement for Scott's Emulsion featuring an illustration of a man carrying a large fish on his back. Text describes the benefits for cough and lung health.

諸君欲得以上... 魚肝油之小冊... 即往新嘉坡... 星架坡利直南有限公司

J. W. & T. CONNOLLY LTD, LONDON. THE UNION TRADING COMPANY, SINGAPORE. BEST RUBBER TYRES for Carriages and Rickshaws

"4 4 4"



英國高路厘有限公司 超等馬車輪極膠條 商標 雙箭

此車輪極膠條奔坡而法人力車及馬車各大商店均有代售... 幸留去馬... 新架坡總代理美隆洋行



總代理處美隆洋行

福建

△推行新幣之阻滯 福州流通現銀除百外多係日本能洋及...

△交按菲已回案 部派支按菲 前清防廳補廈防廳未到...

△推廣各屬私立法政 前清李督辦創立臺灣國九府...

△南海大瀝山等處災民來函云六月初旬三江水漲南海瀝三...

廣東

△南海大瀝山等處災民來函云六月初旬三江水漲南海瀝三...

△佛山山自西渡復劫後連日水度仍有漲無退自八號至十號共...

△佛山山自西渡復劫後連日水度仍有漲無退自八號至十號共...

△佛山山自西渡復劫後連日水度仍有漲無退自八號至十號共...

蜂窠標 萬蘭池酒

啟者現今叻地所最通行之頂上法國蜂窠標萬蘭池酒係由法國直接寄來...



DEWAR'S

專辦藍標祖家頂上里哇威實杞酒... EXTRA SPECIAL WHISKY

此藍標威實杞酒乃上頂之品... 英一千九百十五年五月廿八號 轄典目兄弟公司謹啓

THE INSURANCE... 敬啟者前年先嚴王松相曾向上海華洋人壽公司投保...

各事：托阿保護華僑。然亦祇顧名者。未見其實。除註冊收費...

代表均已同意此次之戰無損損失若何必須戰至最後五分...

奧利一元 王成記一元 蘇各一元 李洪方一元 馮柏壽一元...

工部局修路廣告 特此通知茲因成多利亞實得力有修路之役...

三十一號英京電云：德軍之軍現在牙里勿里...

初等小學修業期四年 第一學年即今所謂第一班...

長泰街小販聯合貨物賑災之盛況 長泰街住記福記...

辭職廣告 啟者敝公司前與本坡以外水 陸寶號...

王鯉魚謹啟