

PALLADIUM THEATRE

號二十百八千九第

ALHAMBRA



The "Lat Pau" Chinese Daily Newspaper. Telephone 330.

號一十門力得實哥在館本

PRINTED AND PUBLISHED FOR THE PROPRIETOR BY YEAP KWEE HOCK AT NO. 11 CROSS STREET, SINGAPORE.

告廣戲影勝嗎南翳

啟者特字通知 諸君共鑒本戲由亦不星月一號...

啟者特字通知 諸君共鑒本戲由亦不星月一號...

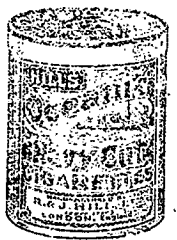
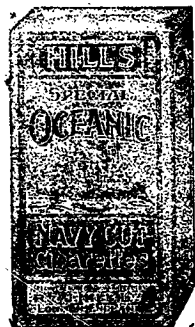
R. & J. HILL LIMITED, LONDON.

Purveyors to the House of Lords.

ESTABLISHED OVER 150 YEARS. TOBACCO AND CIGARETTETS.

Contractors to the British Admiralty.

年十三百一立設已經枝烟及烟之司公限有希底呂亞京英



此種亞亞標之烟枝每包二十枝...

此種亞亞標之烟枝每包二十枝...

此種亞亞標之烟枝每包二十枝...

此種亞亞標之烟枝每包二十枝...

此種亞亞標之烟枝每包二十枝...

此種亞亞標之烟枝每包二十枝...

此種亞亞標之烟枝每包二十枝...

此種亞亞標之烟枝每包二十枝...

OBTAINABLE FROM ALL DEALERS. H. WOLSKEL & CO SOLE AGENTS.

芳昌生油廣告

本號不惜重資建設油廠所用之豆純是花生豆...

移居廣告

本號現已移居源順街門牌二百三十九號...

協吉號啟

社說

蔡儒楷請增田賦之平議

(續發)

今之談國是者。動以博愛為善政。以橫征厚斂為病民...

法領事電

法國駐叻領事電云。巴黎官場傳德軍欲在加爾各答...

暹羅電事

暹羅電事。暹羅國王。於本月廿二號。由曼谷發電...

COLUMB TYRES.

告廣司公耶打林哥



取者本公司新設一寫字樓在於新

嘉坡售賣打車 摩打車車 及

脚踏車之樹乳輪等此輪名曰哥林

樹乳輪其工料甚為精美且價亦相

宜 諸君有欲知其詳細者請向售

賣樹乳輪之各店及摩打車出稅處

井本公司駐紮實得力四州府 爪

亞 蘇門答臘 暹羅等處之代理

人詢問或逕來本公司寫字樓內便

可取其價單并知其一切情形並

屬玉臨不勝厚幸再本公司設在勞

民律律門牌五十一號德律風一千

五百一十號併此佈告

英一千九百一十四年四月廿三號

哥林打耶公司謹啟

THE COLUMB TYRE Co. (Far East).
51, ROBINSON ROAD. TELEPHONE 1510.
SINGAPORE.

白告司公限有車電

取者本公司特字通知 諸君知悉茲將早晚電車來往各段道路之時刻列下

第一段由丁律起至石叻門止 頭班車每晨六點半

由丁律開行 六點半由石叻門開行 尾班車每夜

十點五十分由丁律開行 十點五十四分由石叻門

開行 以上之路每六分鐘有一輛來往 每夜十

一點半尾班之車由石叻門開往電車公司經過惹勿

里芝律及勿勿士沙律

第二段由丹戎巴葛起至牙籠止 頭班車每晨六點

四十四分由牙籠開行 六點四十八分由丹戎巴葛

開行 尾班車每夜十點四十四分由牙籠開行 十

點三十二分由丹戎巴葛開行 以上之路每八分鐘

有一車來往 每夜十一點一十六分尾班之車

由牙籠開往電車公司經過惹勿里芝律及勿勿士沙

律各搭客乘坐此車欲往丹戎巴葛者可到惹勿里芝

律下車另搭他車便得而勿勿士沙律之電車每

夜十一點半鐘開行

第三段由丹戎巴葛起至惹勿里芝律止 頭班車

每晨六點半鐘由丹戎巴葛開行 六點鐘由惹勿里

實得力開行 尾班車每夜十一點五十六分由丹戎巴

葛開行 十一點三十分由惹勿里芝律開行以上

之路每三分鐘有一輛來往 每夜十二點尾班

之車由丹戎巴葛開往電車公司經過惹勿里芝律及

勿勿士沙律

第四段由惹勿里芝律起至巴耶里里止 頭班車每晨

七點鐘由惹勿里芝律開行 六點二十四分由巴耶里

里開行 尾班車每夜十一點二十八分由惹勿里芝律

開行 十一點零四分由巴耶里里開行 以上之路每

八分鐘有一車來往直至夜九點零四分止已過

此時則每十五分鐘有一車來往至夜十一點零

四分止 此夜車由惹勿里芝律開往電車公司經過

惹勿里芝律及勿勿士沙律

第十段由丹戎巴葛起至惹勿里芝律止 頭班車每晨

十點四十四分 十一點 十一點一十六分 十一

點二十四分 尾班車每夜十一點二十四分由惹勿

里芝律開往電車公司 諸君購買車票祇能用在

該路特此佈告

英一千九百一十二年六月廿九號

電車有限公司謹啟

患難之交乃為良友

司各脫乳白鯊魚肝油為
病者之良友能回復其
健康

司各脫乳白鯊魚肝油為身弱患
病男女老幼之良友凡服他種藥品不
能見效者服此藥必能轉弱為強
醫士皆知司各脫乳白鯊魚肝油
內所含純潔之油能補血強骨發生健
全之肌肉小孩服之能變為強壯有力
不受疾病之累
成人患咳嗽喉痛血虧或患肺病者服
此藥即能速變強壯體弱之婦女服此
藥能生健全之嬰兒且於哺乳時期發
生乳汁甚多

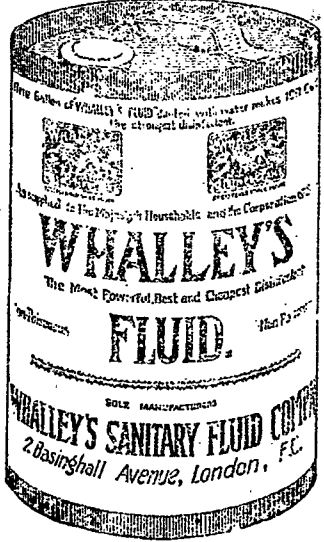
SCOTT'S Emulsion

然切勿使奸商偽造品須於封
面上看准漁夫負魚商標凡無此
商標者即非司各脫

如欲知此藥詳細請函至
上海四川路五十三號茂
生洋行內便有小書一册
寄奉
信內請註明明於何種
報紙見此廣告白為盼

商標

諸君欲得以上
魚油之小冊請
即往新嘉坡
藥有限公司領
取



狗仔嘜
辟穢水
一加倫鉄桶庄
五加倫鉄桶庄

此辟穢臭水本坡各藥
房及代沽各商店均有發
售

新架坡總代理處美隆洋行

SOLE AGENT, THE UNION TRADING COY. SINGAPORE.

VERMICELLI, PREMIERE QUALITE. TRAVERS PERFECTION BRAND. AUSTRIAN MANUFACTURE.

線麵

粉線

取者特字通知此標麵線及粉線乃最上等之物向來未
有如此精細其味甚香及級級最上 諸君有欲身強體
強者須食此標麵線及其粉線為要凡各級級麵線之入
行店皆有出售

英一千九百一十三年二月廿五號

諸君若行路一日則脚腫痛及甚苦此等危險係因脚腫
致能成疾伏望諸君詳閱下列藥力開列之書 予藥
腫症已歷兩年之久醫生及各項藥品治之不愈當時予
延用上醫生四位調治殊効
予用 (Tale's Original) 藥
無烈多效真打噴嚏 不
久便獲全愈 烈多效真
打噴嚏 乃是通靈之藥及
治外症之第一良藥有知 傷風 脚腫等症 此藥每樽
一盧卑各處藥店均有發售

西一千九百一十二年九月九號

叻報附張

每日隨報附送
星房虛昂停刊

特別紀載

俄國地內鐵路之關係

華俄日俄戰爭時代俄國之動力大車百餘萬於是交通道路爲最重要之要素軍隊運輸糧食軍火機噐彈藥以及運送工兵材料攻城等項若求速而不得則軍事要務則大半難期矣如鐵路之敷設與交通道路之通暢也而鐵路局爲任之重大亦可想見焉俄國戰時之初哈爾濱地方忽有貴輪鐵路二段突然斷絕交通非備有預備鐵路或法蘭西鐵路與凡爾丹兩地之需用而其危迫情形仍不難想象也今則不然即一切製造品凡屬軍事重要者亦可瞬息運至邊境再分別寄交前敵以應急需然非鐵路縱橫如網斷不能若是其便利也

鐵路縱橫而設置失度亦固無益運輸問題以鐵路縱橫合度設置適宜是爲首要然鐵路一端工程重大非倉卒之圖所能畢事以應軍事乃宜於平時時時定路線之際首先注意何處爲行軍要路何處爲運糧通衢次第籌畫完備然後動工庶於戰時不致有誤軍機蓋一國之鐵路皆有其系統猶如人身手足血絡呼吸皆靈也平時時國建設鐵路即專意於此故今戰時俄國鐵路運送軍放極其異常也至於西歐戰地如法比兩國境內不特其路線之系統周密如俄國其陸路以備海路小利故此往來者亦莫不如此俄國大有統系可言也當今技術精巧之時代若有大車行經此種鐵路則其有統系之國則橋梁鐵路涵洞等物縱有所破壞亦可於轉瞬之間修繕完備而絕不致爲其所阻此今大軍之中皆有精明強幹之工程師專事修補鐵路也若夫涵洞之炸塌者則更易修補焉此如前者比國境內所炸塌之涵洞一經開到工數百名立即修補完竣是已

但以上所云者皆西歐戰地之事也若夫東歐俄國戰地之情形則與此迥乎不同蓋俄國西部之鐵路彼此相距甚遠運糧辦法比兩國之系統稍異而網羅者所可同日而語且俄國鐵路亦僅有數條可以運輸軍火糧食等物也至於俄國鄉村大路則絕無統系可言而俄國所謂大路如吾國有砂石之運糧道者更不易焉蓋其都城巨市之則至今往來交通不用機噐乃一律照舊用牛馬加運之車路也而尤多無鐵路可通是誠大患也俄國鐵路所設之鐵路較多於西俄而比德奧兩國邊境之路仍仍少德國內境之鐵路協會之稱謂一切鐵路凡屬鐵路以利交通者其地居民必不逾二千人之眾而在俄國被圍合城市如羅姆沙有居民二萬二千浦爾士斯利有一萬六千人以及其他各城市有居民二萬左右者多不勝舉而無一處有鐵路以利交通俄國鐵路所定鐵路之距離較中歐鐵路如德法比所通用者亦形廣大在俄國兩軌之距離計有一百達五百二十四米而中歐鐵路兩軌之距離僅有一百達四百三十米若用普魯斯鐵路之車輪於俄國路上則全不能合軌較是之故遂以創設所謂過渡車站者於德奧兩國邊境是所必需焉此如由厄特若恩至維爾波羅沃由格羅拉沃至普羅斯特南由木拉塞至伊羅沃以及由喀里石至斯路倫米慈慈等自北而南之方向皆設爲過渡車站是已昔普羅斯鐵路局雖有所備以便於過渡車站更換車輪後即可用普魯斯車輪行於俄國鐵路上有此種車輛指計之不逾數百部僅敷車需耳若就俄國之鐵路則用木枕枕釘軌條亦不過片時即可工竣合乎吾國軌上之所行之車輛矣而俄人則不能享此種利益蓋普

魯斯路所用之木枕其長度不敷俄國寬軌火車之需也再者俄國鐵路之基礎如橋梁涵洞等亦較少於俄國故俄國一切車口材料得轉軌道大者可以縮小者不能放大有欲放之則非加寬路堤造橋梁不能行是以俄國境內俄人不敢放其則非荷欲進攻則運糧車隊或城軍車難以及添設糧食軍火等事必困難異常蓋德軍將未俟其侵入已將俄國鐵路之車口等項預先置於安全之地以防爲敵軍所竊用也 (未完) (口代筆)

諧著

吃飯指南出版預告

昔余有言、離之一字、惟庸人字與有之、操縱之士、引爲至寶、余獨否之、蓋猛虎在前而色不變、不離也、刀鋸在前而志不搖、不離也、出入於鎗林彈雨中、爲國家効死、不離也、往來於盜賊賊巢間、爲同志謀生、不離也、所離者、惟吃飯耳、此古人之先得我心也、要之國無民則亡、民無飯則死、吃飯不得其法、則生化艱難、亡種之禍、不旋踵而至矣、雖謂猛虎刀鋸鎗彈盜賊賊、可能與吃飯比較哉、願吾國出版書籍、不爲少矣、若教育、若衛生、若理化、若植物、若離光怪、層出不窮、而於飯學專書、尙付缺如、此真見千里而不可見、甚可惜也、鄙人游學米國、日有餘年、畢業於飯學專科、尙屬幼穉、或臨飯時略、或因嗜食、甚至百日齋子、頗人嘲噴、古稀老矣、絕食長眠、是以將生半學問、若吃口指南一書、歷時五十寒暑之久、易稿三十次之多、實爲吾國空前絕後之大著作也、原價裝訂十冊、定價百十、預約十萬部、定價八仙令二辨士、有志吃口諸君、幸勿交臂失之、要目列後、

吃口總論 吃口之手勢 吃口指迷 口碗之保護法 口學秘奧 臨食必讀 口之形質 口之部解 口桶與口碗之比較 附錄照片數百頁 預約期內特贈附贈表一冊

總發行所上海陸界死馬路劫運物館本埠各大書局及外埠各大書局均有發售、 口代筆

大英欽命新嘉坡輔政使司 爲招人投票事照得本坡國家現欲招人入票承充工役爲此示仰商民人等一體知悉汝等一號拜四即十一月十五日中午以前將投交國家機器司寫字樓以憑選擇茲將所欲招充之工役開列

在那心山特別改換及修理住屋

如欲知其詳細情形及觀圖式者每日由正午十二點鐘起至下午四點鐘止可赴機器司寫字樓向大才查詢便悉凡投票者其票外必須寫明投交國家機器司寫字樓承充該役字樣并同書可寫字樣大才取封印便之票筒照式填寫方能合用而欲取票筒之前須將銀一百元交與機器司領回單據以便將單呈出方能取領票筒已取中其票須在一個月內訂就合約及或者令其若無照行即將原銀充公至於大英一千九百一十四年十二月廿四號 示

天下馳名補血補腦之聖藥韋廉士大醫生紅色補丸正治此等婦女之隱疾也請觀江西南昌實業女學校國文教師潘徐氏之證言其來函云今年陽歷元月余因家務煩勞以致頭痛如劈筋系刺痛寢不安甯面色黃瘦眼起黑暈身體軟弱又患婦女所最苦之症即月信不調腰背疼痛一日得小書一卷內載韋廉士大醫生紅色補丸有治疾之奇功購服三瓶之後各病漸減乘興不寐痛夜能安睡面容轉爲康健爲人覺有與趣遂連再服是九月信有序一切痛苦全消今則成爲康強無病之身體矣特此數語以鳴謝忱并告我女同胞之患恙者觀焉因此丸有新生血去濁血之奇功故可稱爲天下馳名獨一無二婦科之聖藥且亦爲男子之聖藥與婦女同功曾經治愈無數之患腦痛骨痛腎反酸楚胸膈鬱塞胃弱失調房事無能氣血衰弱等症凡經售西藥者均有出售或直向星架坡土庫街韋廉士大醫生藥局函購亦可 價銀每瓶一元二角半 每六瓶七大元 星架坡郵費在內



爾知婦女之疾否

閱報諸君曾知婦女尋常身體欠安較之男子難當十倍因各種隱痛初起惟彼等自覺之因循不治漸成痼疾矣今日令堂或夫人或合或姊妹有面色萎黃難以支撐或胃失消化精神不濟或爲人大之興趣爾見其形狀有疾雖彼有隱痛難以告人但爾宜憐護之爲要以盡男子之職故



韋廉士大醫生紅色補丸既已治愈彼之疾病



Tuan TENNENT'S
BRITISH-BEER.

一 頂上蜜酒 二 飲後清快 三 此酒純係爲清潔上品之酒 四 飲後身體爽快筋骨強壯 五 可能開胃及能強壯 六 最宜于熱帶地方 七 係用頂上麻及麥製造而成 八 保無別料攪雜 九 此酒爲英京名廠所製 十 此酒清潤可愛 十一 氣味極佳 十二 能補氣血 十三 最能消化積食比能酒更妙 十四 此乃合意於熱帶所飲之酒 十五 爲時常最好之飲品及易消化 十六 愛國之人宜飲此山標其何國之酒以發展國家之助力

英一千九百一十四年十二月廿四號

牙直利有限公司謹啟

拾週年紀念

會

豐商

大贈品

啟者本商店自開設南洋以來全權總售艾羅補腦汁艾羅補肺藥人造自來血總統補腦丸以及各國名藥久蒙遠近同胞 惠顧銷流日廣近有無恥奸商輪運偽藥假貨售以致魚目混珠此等舉動本商店堪堪痛恨茲值本商店舉行十週紀念特挑選各種精良藥品加意敬贈一月以酬惠顧雅意并辨真偽而杜假冒焉

隨將贈贈其藥開列於下

凡買五洲人造自來血 大贈一打定價銀拾三元
凡買艾羅補腦汁 大贈一打定價銀拾二元
凡買艾羅補肺藥 大贈一打定價銀拾二元

如買大樽一打贈送 二元半英國補腎丸一樽 一元區允和種子九二盒
一元半美國牛肉汁一〇 七毛半英國充後天九二樽 上海美人條幅畫四幅
五毛英京蛇頭石二〇

如買小樽一打贈送 一元半英國牛肉汁一〇 一毛皮府通治水四〇
一元區允和種子九二盒 七毛半英國充後天九一〇 上海美人條幅畫四幅
五毛英京蛇頭石一〇 上等牙粉二枝 二毛杏仁露一〇 孔雀牌牙粉一〇

凡買五洲自來自來血 大〇〇定價銀二元二毛
凡買艾羅補腦汁 大〇〇定價銀二元二毛
凡買艾羅補肺藥 大〇〇定價銀二元二毛

如買一打贈送 七毛半充後天九一〇
孔雀牌牙粉一〇 一毛皮府通治水二〇
一毛五仙上等牙刷一〇 上海美人條幅畫一〇

如買一〇贈送 一毛皮府通治水二〇 上海美人條幅畫一〇
一毛孔雀牌牙粉一〇 一毛半上等牙粉一〇 二毛杏仁露一〇
上海白美人圖一本

如買一〇贈送 大〇一打定價銀五十元
總統補腦丸 大〇一打定價銀一〇元
艾羅補腦汁 大〇一打定價銀一〇元
艾羅補肺藥 大〇一打定價銀一〇元
上海美人條幅畫一〇
上海美人條幅畫一〇
上海美人條幅畫一〇

如買一〇贈送 大〇一打定價銀五元 一〇〇定價銀一元
玫瑰香梘一〇 如買一〇贈送 一毛皮府通治水二〇
一號牙刷一枝 小杏仁露一〇 上海白美人圖一本 上海美人條幅畫一〇
是但二號香水二枝 上海白美人圖一本 二毛止咳杏仁露一〇

凡買以上〇代棉 本商店各藥名目多限于篇幅不能盡舉若蒙各界光顧除價以特 貴臨由民國三年十一月初一日起至民國三年十一月廿九日止請諸君光顧請期到貨定必如數奉領逾期之後恕不照例此佈

甲寅年十一月初二日 石叻豐商店西藥行謹啟

一 全狗標級宜尼烏密酒。二 此酒乃

係頂上之酒 三 請認各罐均有此標頭



Tuan PORTER'S Stout

英一千九百四十

年十二月廿四號

牙直里有限公司謹啟

四 此蜜酒乃是補力及為飲料之品 五

特字介紹可為養病之需 六 請認全身狗

形在此標上

招考醫生章程廣告

啟者本院日前由各報館登報陰曆十一月十五日開考醫生日期是日各總理在院再議開考章程開列如左
一 陰曆十一月十五日至十一月十四日止凡欲應考之人必須親自至本院報名註冊以先後為序但須報明籍貫并在叻住址
二 應考之人必須各人自帶筆墨視屆時由本院發給卷紙
三 應考之人應於陰曆十一月十五日上午十點鐘入院至十點半齊集運到不候各人作文限至下午五點鐘止至五點半收卷入箱齊齊封固交總理處由寄往唐山請名醫取錄
四 應考卷內須寫明唐山字樣即行揭曉選出編建考列榜榜名廣東省列榜拾名各省取錄二名
五 一議被選之醫生俟總理指定何日上任試用壹個月如能合格即定聘用每月薪金銀四拾元贈金捌元如不合格按次補任
民國三年陰曆十一月初五日 同濟醫院官年總理同啟

廣告商途

啟者新年將到登報聲明凡金舖與夙與兩號及子黃夙夜所有賬項與夙本年十一月十二日前列單前來如過此期不復承認又凡子與入立有担保字據亦于十一月十二日以前將字據交予再行審理為憑否則以後與子無涉而金舖與夙與係子自行開設一切單據于子夙夜夜押在內乃能承認此佈 聞
甲寅年十一月初五日 黃夙夜謹啟

吉屋招稅

啟者啟者做在叻坡得力門牌一十四號厝一間係老翁官口萬山樓舊址如有合意欲租者祈移 玉到小坡美芝律門牌一百七十二號做號內面商可也
甲寅年十一月廿四日 金成春告白

朱有蘭名茶廣告

本號親自督製包種名茶質美味香甚合衛生且取價克己刻已運到 諸君賜顧請認明本號各種名茶開列於後
二兩一百六十包鹿鳴種茶 二兩庄一百六十包鹿鳴種茶
一百斤散庄頂清遠茶 四兩庄一百六十包頂清遠茶
八兩庄一百六十包六安茶 八兩庄一百包頂清遠茶
民國三年元月六日 朱有蘭謹啟

賜標代望有利銀信廣告

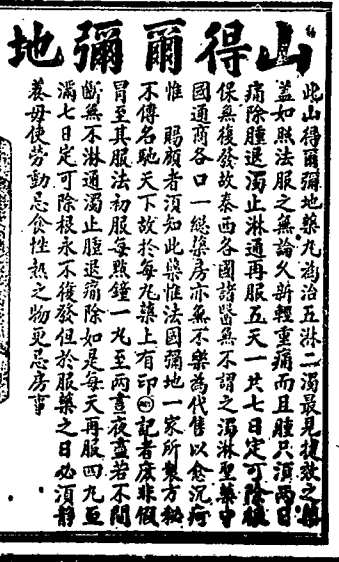
啟者本銀行創辦有年茲將本行情形開列如左 本行共備本銀一百五十萬磅 取定本銀一百一十二萬五千磅 已收本銀五十六萬二千五百磅 儲備餘款共有四十六萬五千磅 本銀行總行在倫敦 凡諸仕商在本銀行之存款一年定期者以四厘仙息算 六個月定期者以三厘仙半算 三個月定期者以三厘仙息算來往短期則以二厘仙按日計算凡屬銀行應為之生意本銀行均可承辦 諸君光顧請移 玉趾臨商而便安
大英一千九百零九年亦不里月十六號

鳴謝代有利銀行助

諸君若患腹痛症而欲求速愈須飲凡里里巴民九亞藥水數滴因此藥能治腹痛之症大有奇功伏望 諸君常存此藥一樽



在子家內各處藥房及雜貨店均有發售每樽價銀八角
英一千九百一十三年十月十九號



此山得爾彌地藥丸為治五淋二濁最見效之藥 蓋如照法服之無論久新輕重痛而且腫只須兩日 痛除腫退止淋通尿再服五天一共七日定可痊癒 保無後患故泰西各國醫士無不謂之海濱聖藥中 國通商各口一經傳佈亦無不樂為代售以愈沉疴 惟 賜顧者須知此藥惟法國獨家一家所製方 不得名馳天下故於每丸標上有印記若庶非假 冒至其服法初服每鐘一九至兩夜夜若不聞 斷無不淋通尿止腫退痛除如是每天再服四九五 滿七日定可除根永不復發但於服藥之日必須 禁食辛辣燥熱之物更忌房事

W. J. Wood.

勸進得力門牌七號寄售 全備經售人鍾志昆

英一千九百一十三年四月十八號

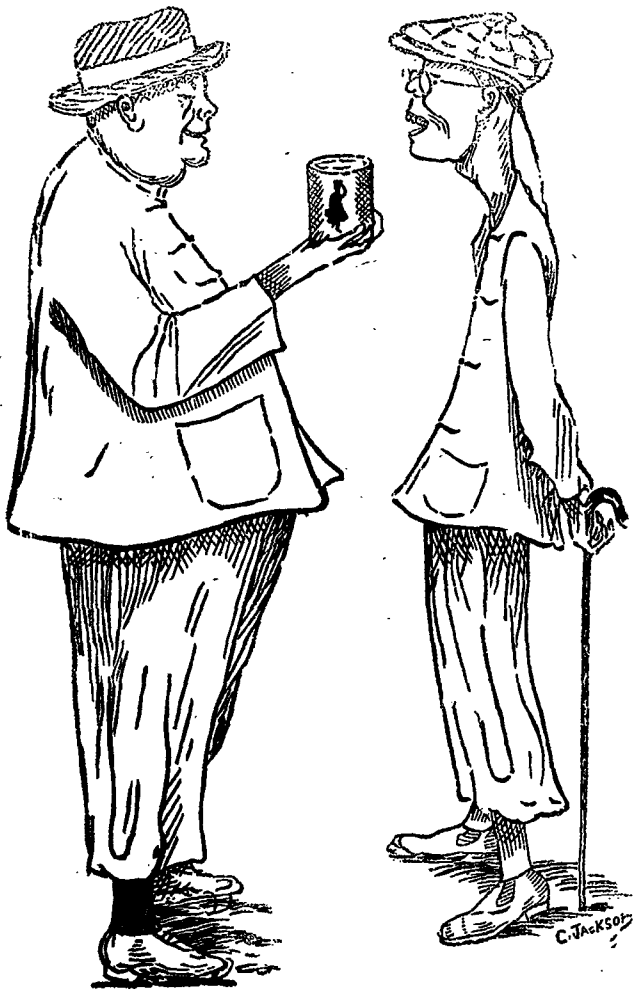


會及品飲帝皇大度印五主君英大供會乳牛標此
 用應門衙臣大務事度印門衙部兵門衙軍海國英供承

"Nestle and Anglo-Swiss Condensed Milk Company (London)
 Singapore, Penang, Kuala Lumpur, Bangkok."

MILKMAID MILK.

大至流銷下天乳牛標人女知通字特



以上之圖乃是身體強壯之人向身體衰弱之人說明他得勝的原因
 令身體強壯其原因爲于母于幼時常將此標之女人標牛乳供于飲
 料而至今仍飲此標之牛乳實于出外遊歷時常使女人標之罐頭牛乳
 名曰原質之女人標牛乳因爲于知若飲此標牛乳可免患痢疾水瀉症
 病此乃最好之乳及其乳皮既非濃稠及無味之牛乳而又不通無精
 倘若諸君欲得強壯一如上圖所繪強壯之人而不作衰弱之人則
 必需飲女人標之牛乳此標牛乳天下而獨均有發售而且四州府及本
 坡國家均常取此標牛乳以供醫院之用
 英一千九百一十年七月三十一號

枝烟詩峇英

諸君切勿忘却英峇
 詩峇枝罐內有一小
 票其票有紅色者亦
 有藍色者紅色之票
 積至二十張或藍色
 之票積至四十張即
 送至實得力英峇
 公司寫字樓內可以
 換得頂上好之琥珀
 烟嘴一枝切勿切記

每罐計廿五枝及五十枝



每罐價銀二角半及五角

願諸君時時
 記念此烟枝
 并常購英峇
 詩之烟枝吸
 食此取
 大英一千九
 百一十四年
 十月廿一號
 英峇烟枝有
 限公司謹啟

代售處小坡大馬路 門牌四百六十四號 日本賣藥有限公司

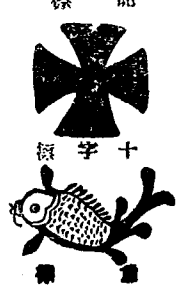
總批發處日本大阪東區船場橋本舖
 香晶香水之原料也採百花之精英加百練之精製成脂油凝結
 成香晶其香氣之麗人比度蘭而獨擅丹桂而尤佳照鏡時久
 不散沾棉衣袂香遠益清若夫風動珠簾則時飄幽蘭襲人眉宇亦
 瀾惹芳芬非紙合乎衛生以辟途中之不潔行人樂爲之避風駐足
 願以此香晶之特品矣本品出世以來深受女職人爭購用者不知凡
 幾倘貴客光顧試用便知此品高尚全與經濟特寶也
 英一千九百一十四年五月六號



The Asiatic Petroleum Co. (Straits Settlements), Ltd.



啟者特字通知本公司所售第一等名土油土油 燈油
 蠟 燭及第一等名煤油 諸君自欲採購請認
 下列之店號均有發售
 精勿里門牌二百四十六
 號發源興
 與芝律門牌三百零三號怡興
 沙九律門牌二十三號振光
 美芝律門牌三十號振裕成
 倘所印之圖乃係本公司商標此佈
 英一千九百一十二年十二月十二號
 亞沙直土油有限公司謹啟



Straits Steamship Coy, Limited.

The Siam Steamship Navigation Coy, Limited.

列開準各往開時日名船司公限有船輪力得實

行啟船輪司公限有船輪暹羅理代

某船	拜一	十二點	息浪港口	直落安申
某船	拜一	四點	瑞珍咸坡	直落安申
某船	拜一	四點半	麻六甲	蘇坡
某船	拜二	二點	坡匿申	瑞珍咸坡
某船	拜二	四點半	麻六甲	蘇坡
某船	拜三	三點	瑞珍咸坡	檳城
某船	拜三	四點	麻六甲	瑞珍咸坡
某船	拜四	十一點	坡匿申	直落安申
某船	拜四	四點半	麻六甲	蘇坡
某船	拜五	四點	坡匿申	直落安申
某船	拜五	四點半	麻六甲	蘇坡
某船	拜六	十二點	嗎辰	瓜勝彭亨
某船	拜六	二點半	丁加勞	吉蘭丹
某船	拜六	四點	麻六甲	瑞珍咸坡

各拜二某船由檳城前往暹羅各拜二及拜五某船由檳城前往直落安申各拜三及拜六由直落安申前往檳城以上各船將近開行之半點鐘以前在然申碼頭設有小輪運送客登輪 諸君欲悉詳情請詢本公司便悉此佈

英一千九百一十四年十一月廿四號

實得力輪船有限公司謹啟

啟者代理暹羅輪船有限公司某船定于慈民末月廿四號到新嘉坡廿八號啟行此船有泊在 吉里底 吧加 丁加勞 奕述 施奕勒 峇左 吉蘭丹 福眉 萬那勝 直汝拿 吧那來 八打尼 新我勝 端昆 高沙門 萬律 耶宜 勒 占本 哥勝及網略各船均設電燈及備有頭等客房 諸君有欲由新嘉坡前往網略及復返新嘉坡程程以上各港口每名船票銀一百五十元每次行期須歷廿四日之久該船到坡備有小輪迎候將近開行之半點鐘以前在于然申碼頭由本公司所設之小輪運送客等搭客登船欲知一切細情請詢本公司便悉

利心末月五號 開行
 八號 到坡
 十二號 開行
 十五號 到坡
 十九號 開行
 廿二號 到坡
 廿六號 開行
 廿九號 到坡
 正月二號 開行

THE BORNEO COMPANY.

啟者特字通知 諸君勿使君之屋宇被白蟻所蝕及其自腐則須用索尼來達 (Solignum) 此物可

以保守木料若 諸君已有樹乳園者當將樹乳割

後解用此索尼來達而勿用鳥油如是則此樹可保

免被白蟻及他種之賊蟻樹乳樹之皮若能用此索

尼來達之可以速于再發而諸君採購索尼來達

必須認明勿誤購假物此物可赴新嘉坡多及柔佛

與公司基羅公司 吉隆坡 檳城 夏巴 麻六甲 勃

蘭打士公司便探探購此佈

一千九百一十二年正月二十號

基羅公司謹啟

要聞

進步黨派員演說之繁盛
派員演說原因 進步黨此次派員分赴各省及南洋等處演說...

承頂聲明
啟者小坡鐵巴剎桂連巷門牌三十四號同益號大酒酒店...

拆股聲明
啟者新嘉坡十八溪墘門牌四十八號義松昌公司...

婦科聖手

弟之婦人於前月間懷孕病弱醫調數日未愈而九月之胎已產...



威士基

正頂上

緞弗禮紗雙旗標 裝製此酒現在市上其價從廉以廣招來 諸君購買 威士基酒 助衛生宜細認緞弗禮紗雙旗標方俾實益倘 蒙光顧一試便念不置矣 英一千九百十四年十二月廿四號 牙直里有限公司謹啓

匯票各貨行情

Table with exchange rates for various locations like London, India, and Hong Kong, listing rates in dollars and cents.

同濟醫院招考醫師廣告

啟者本院總理等於本月十三日會同集議議決招考醫師定於陰歷十一月初五日起陸續到院報名...

天喜堂老牌調經丸 advertisement featuring an illustration of a man and a woman, with text describing the medicine's benefits for women's health.

此丸在石叻專在馬交街周昌記門牌九號寄售此丸在石叻并無分枝別店代沽 民國三年陰歷二月十九日 本堂主人謹啟



英一千九百一十四年十二月廿四號

牙直里有限公司謹啟

此酒乃英國所製之白啤酒天下銷行甚暢
 倘君有向未經試飲者祈早購之方知此酒
 之妙他人不能有此英國美酒復有此等廉
 價買出者倘能試飲一次以後即常飲用之



油土標箭旗花

用煤油者注意
 啟者敝公司親由祖家運來花旗箭標
 土油銷行海內外久已馳名新嘉坡一
 埠向由天盛棧李嘉順代售取價公平
 童叟無欺其油最合家用之特品燈火
 光亮而且耐照其用度較他油省儉與
 別不同並可用行機器堪稱妙品此油
 與機器油無異價值較機器油尤廉諸
 商欲購者祈向根米芝律街門牌
 二百一十一號天盛棧李嘉順採辦可
 也此佈
 大英一千九百一十四年十二月十五號
 美商實燈力公司謹啟

告廣售發乳牛鮮品極



雪車標生牛乳國家醫院已用之數年因為管理人員已
 驗明此標乃最上等純淨可信 伏望諸君雖然價廉勿購
 下等之物 諸君向未試用此標牛乳時 以為亦與他標無
 異倘曾一飲便知此標牛乳實居他種之上望諸君試用
 不據實而止式稱讚之牛乳及生牛乳此標牛乳在極
 山尼蘭海直里公司誠沽吉隆坡坡坡公司麻六甲甲心華
 威有限公司發售此佈
 大英一千九百一十二年三月十四號
 專權販售人即及子禮華有限公司謹啟

固本補腎汁
 此汁能壯腎培元能強腎固本能補先天後天
 之不足能使左腰右腎之靈活能復已散之元
 陽能生欲絕之真陰有病者能使之無病無子
 者能使之有子能使水火能相濟而挽色慾之
 相殘而振老年之痿敗誠普救眾生之妙藥也
 腎元虧損 腎部勞傷 腎虛氣喘 腎冷精流
 腎虧腿軟 腎弱腰痠 腎傷陽痿 腎寒液薄
 腎燥精干 腎枯無子 腎家各病 悉為主治
 每瓶銀壹元五毫 每打銀拾五元

極品眉壽種子丸

此丸力量宏深能收能放有鬼神不測之機服後反覺寂然不動
 至必要之時然後勇氣百倍大得其力真廣嗣金丹生男之寶券
 也與別項種子藥大不相同試舉一端可知優劣蓋別藥力量
 淺故至少須服三錢始克有濟此丸每次僅服二小粒計重不過
 數釐每日服三次統計不過一二分奇在服後不知不覺終日毫無
 動靜緣週身精髓已為藥力關鎖牢固不撥不動矣及至臨事之時
 但取外塗藥一擦立刻神威奮發勇往無前并能奈久極固
 化醇之藥未足比其巧盡陰陽鼓盪之機 尚難形其狀當此際雖
 以從未生育之婦經此一度無不成孕百發百中靈驗無雙願世
 之無子者試服之即此丸求 要藥深信其益矣
 分 荷屬泗水三昌公司 暹羅觀音亭口中法藥房
 售 荷屬吧城三昌公司 吉隆坡葛街利華商店
 處 羅維北塞街會豐商店 庇能新街中法藥房
 連外塗藥在價內每盒價銀二元半
 甲寅年八月十七日

福至大藥行
白濁消淋丸
 此丸能消解白濁培益
 元氣無論新起久患依
 時服食兩日之內痛除
 腫退濁止淋消解惡毒
 而扶元神是誠二濁五
 淋之聖藥也
 流出白濁 必有微毒
 解毒除淋 神效極速
 白濁既好 培補宜早
 去毒生精 此丸至寶
 每大瓶銀一元五毫
 每小瓶銀八毫

石叻會豐商店總代理

福建

巡按使來使使移運使函... 移知事准商部函開...

警察廳防疫通告

△出示曉諭事照得閩省歷年疫病... 行人口死亡不可勝數...

廣東

五家聯保之反動力

△詳為聯保室母據實陳請... 粵省城查公所佈告...

方維處長齊不齊本街之聯保更有難於別處者... 願與收回成命以安商而免騷擾...

知事有畏敵兵

△警備軍統領陸軍部... 三粵緝捕總隊分防北江...

捕獲匪黨

△前屬匪黨素極兇惡... 陳來料行劫平步某織造局...

敬告親友

○啟者本坡股商鍾榮添先生... 東人週以告老在案...

中華商務總會請領選舉票廣告

本會選舉第十屆職員之期... 中華民國三年拾二月廿四號

招工建造廣告... 西醫安泰沙維啟

新嘉坡吉靈街得力門牌六十四號... 華商銀行庶務員蕭保倫啟

一 此酒可補精神 二 飯後飲之最為

合宜 三 氣味甚清並無什料摻入此酒

係西班牙所製造 四 飲後甚見爽快

五 詳細認明勿被假冒 六 此為頂上

之品自早馳名 七 此酒經由兀美担保

諸君若飲此酒可獲平安



GILBEY'S Invalid Portwine... 年四十四百九千一英

Gilbey's Gins - Sweetened and Unsweetened.



一 甜仁酒係裝圓的勿突瓶... 試飲兀美之仁酒方知其清且佳也

DRINK! CARLSBERG BEER

色特之酒蜜墨質交

啟者交實墨白蜜酒之製早已馳名... 諸君必來一試飲之即能知其佳處

SOLE IMPORTERS. THE EAST ASIATIC Co. Ltd. SINGAPORE.

本坡

紀念中之別報 本坡郵政儲蓄銀行於耶蘇紀念節...

死難者之別報 本月二十五號二十六號即陰曆初九...

治病戒烟之真相大披露 幸來巴有所謂真靈靈師者...

沙魚可畏 探聞某輪船之二副西人某甲日前該輪抵...

冬節晚來坡至武宜得力入某妓院呼某妓...

失信被控 華人紀亞勝向充郵政局管理發售郵票之...

賭案再訊 昨二堂有叻華華婦七名在昆昆得力門...

好賭更可恨 庭庭教育可惡乎哉 烟精失竊 閩人黃成芳在亞尼然...

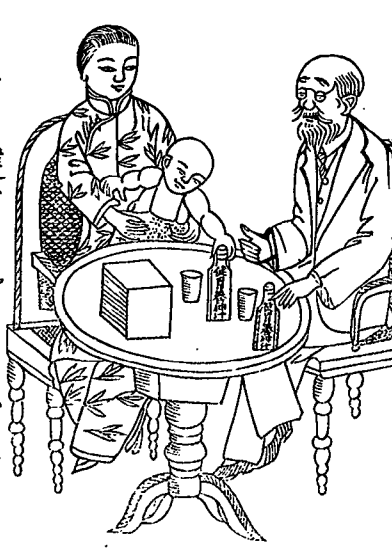
新嘉坡中華商務總會通告 本會前接 轉政司本月十二號來函...

四海通銀行廣告 啟者本公司於本月十九號開股東特別大會...

協理 王君紹城 張君紹輝 王君紹城 鍾君元瑞...

擢舉 曾君德意 陳君瑞麟 正總理 廖正興 副總理 李君偉南...

健胃養神汁 我輩家老幼常服養神汁能病者使安弱者使強...



赤體肥童 養神汁之法理功效說 經曰心藏神靈以心為神明之舍...

治主 老人咳嗽 嘔吐泄瀉 肝腎兩虛 耳鳴耳聾 思慮太過 暴怒驚悸 赤帶白淫 子宮虛冷 小兒百病 脾胃虛弱 戒煙斷癮 戒煙斷癮 戒煙斷癮...

歪兼邊固本片 賜藥皆因真元素虧色慾過度以至精血內竭...



花柳平安水 花柳之場樂事也花柳之毒危險也...

衛安公司 總代理 叻大馬路衛安公司 羅氏藥房 甲寅年十一月初八日