

PALLADIUM THEATRE.

號八零百八千九第

ALHAMBRA

叻報

The "Lat Pau" Chinese Daily Newspaper. Telephone 330.

號一十門力新實身香在館本

告廣戲影勝嗎南翳

啟者特字通知 諸君共鑒本戲由亦不里月一號...

啟者特字通知巴勝戲乃新設戲園坐落馬律與東陵...

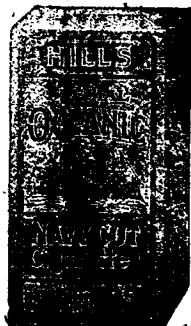
R. & J. HILL LIMITED, LONDON.

ESTABLISHED OVER 130 YEARS. TOBACCO AND CIGARETTETS.

年十三百一立設已經枝烟及烟之司公限有希底呂亞京英

Purveyors to the House of Lords.

Contractors to the British Admiralty.



此公司烟及烟枝乃係常供上議院應用及承...

論其價廉等級係在市場第一

氣味并無他標可比 此種亞拉標之烟枝每包二十枝

此標乃是特別奧施亞匿之尼威葛烟 枝每包十枝此種烟枝其價廉等級

頂上一號奧施亞匿之尼威葛烟枝每罐五

OBTAINABLE FROM ALL DEALERS. H. WOLSKEL & Co. SOLE AGENTS.

告廣油生昌芳

本號不惜重資建設油絞所用之豆純是花生豆並無雜...

移居廣告

本號現已移居源順街門牌二百三十九號仍舊啟...

協吉號啟

本料出投 啟者茲定於利心末月廿二號及廿九號...

代論

陳繩案之判決全文

陳繩案。迭經法庭審訊。為全國所注意。昨由京師高等審...

命令

十一月廿三日大總統令

○近因有人倡為廢政清廷之說據廣東省長陳炯明呈請...

本館專電

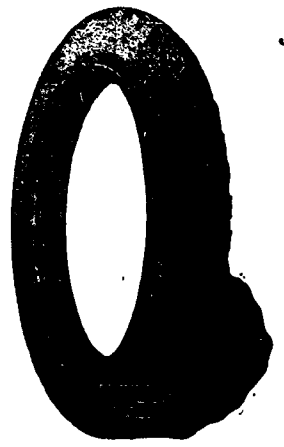
本館十七號與京師專電云倫敦官報通佈現因土國兵之...

本館譯電

十六號英京來電云頃據伊勿勿實丹達律云有某輪船司丹在蘇...

COLUMB TYRES.

告廣司公耶打林哥



啟者本公司新設一寫字樓在於新

嘉坡售賣摩打車 摩打車 及

脚踏車之樹乳輪等此輪名曰哥林

樹乳輪其工料甚為精美且價亦相

宜 諸君有欲知其詳細者請向售

買樹乳輪之各店及摩打車出稅處

井本公司駐紮實得力四州府 爪

亞 蘇門答臘 暹羅等處之代理

人詢問或逕來本公司寫字樓內便

可取其價單并知其一切情形並

賜玉臨不勝厚幸再本公司設在勞

民申律門牌五十一號德律風一千

五百一十號併此佈告

英一千九百一十四年四月廿三號

哥林打耶公司謹啟

THE COLUMB TYRE Co. (Far East)

51, ROBINSON ROAD. SINGAPORE.

TELEPHONE 1510.

白告司公限有車電

啟者本公司特字通知 諸君知悉茲將早晚電車來往各段道路之時刻列下

第一段由丁律起至石叻門止 頭班車每晨六點半

由丁律開行 六點半由石叻門開行 尾班車每夜

十點五十分由丁律開行 十點五十四分由石叻門

開行 以上之路每六分鐘有一輛來往 每夜十

一點半尾班之車由石叻門開往電車公司經過惹勿

里芝律及勿勝士沙律

第二段由丹戎巴葛起至牙籠止 頭班車每晨六點

四十四分由牙籠開行 六點四十八分由丹戎巴葛

開行 尾班車每夜十點四十四分由牙籠開行 十

點三十二分由丹戎巴葛開行 以上之路每八分鐘

有一車來往 每夜十一點一十六分尾班之車

由牙籠開往電車公司經過惹勿里芝律及勿勝士沙

律各搭客乘坐此車欲往丹戎巴葛者可到惹勿里芝

律下車另搭他車便得而勿勝士沙律之電車每

夜十一點半鐘開行

第三段由丹戎巴葛起至惹勿里芝律止 頭班車

每晨六點半鐘由丹戎巴葛開行 六點鐘由惹勿里

實得力開行 尾班車每夜十一點五十六分由丹戎巴

葛開行 十一點三十分由惹勿里芝律開行以上

之路每三分鐘有一輛來往 每夜十二點尾班

之車由丹戎巴葛開往電車公司經過惹勿里芝律及

勿勝士沙律

第四段由惹勿里芝律起至巴耶里里止 頭班車每晨

七點鐘由惹勿里芝律開行 六點二十四分由巴耶里

里開行 尾班車每夜十一點二十八分由惹勿里芝律

開行 十一點零四分由巴耶里里開行 以上之路每

八分鐘有一車來往直至夜九點零四分為止已過

此時則每十五分鐘有一車來往直至夜十一點零

四分止 此夜車由惹勿里芝律開往巴耶里里

十點四十四分 十一點 十一點一十六分 十一

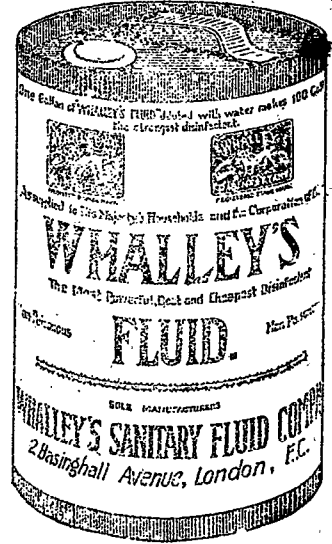
點二十四分 尾班車每夜十一點二十四分由惹勿

里芝律開往電車公司 諸君購買車票祇能用在

新架坡總代理美隆洋行

SOLE AGENT,

THE UNION TRADING COY. SINGAPORE.



狗仔嘜 辟穢水

一加倫鉄桶庄 五加倫鉄桶庄

此辟穢臭水本坡各藥房及代沽各商店均有發售

劍利如有嗽咳

傷風咳嗽能使肺經損壞且易致肺管發炎身體久虛甚或致生癆症即為最可怖之症因患此而死者其數較之於戰場者尤多也凡患咳嗽者其身體各部必致軟弱故醫士有云切勿輕視傷風咳嗽須服食司各脫乳白鰵魚肝油因此著名聖藥能止咳除嗽強健肺部使病弱之身體得以再造



SCOTT'S Emulsion

然如宜留心於此 利所製無價之寶 品於購時認明漁 夫負魚之商標凡 此其神者慎勿購買



諸君欲得以上 魚油之小冊請 即往新嘉坡 藥房公司領



啟者特字通知此標麵線及粉乃最上等之物向來未有如此精潔其味甚香及級居最上 諸君有欲身體壯健者須食此標麵線及粉為要凡各埠藥房均有出售



諸君若行路一日則脚腫痛甚及甚苦此等危險係因脚腫致能成疾伏望諸君詳閱下列諸藥力固君之曾 于藥脚腫症已歷兩年之久醫生及各項藥品治之不愈當時于已延畢上醫生四位調治均無效 于用(Chal's Original) 無烈多效藥打嗎嗒 不久便獲全愈 烈多效藥打嗎嗒 乃是通愈之藥及治外症之第一良藥也 一處各處藥店均有出售 西一千九百一十二年九月九號

英一千九百一十三年二月廿五號

枝烟詩峇英

諸君切勿忘却英峇
 特選枝罐內有一小
 票其票有紅色者亦
 有藍色者紅色之票
 積至二十張或藍色
 之票積至四十張即
 送至得力英峇烟
 公司寫字樓內可以
 換得頂上好之琥珀
 烟嘴一枝切記切記



每罐計廿五枝及五十枝

每罐價銀二角半及五角

願諸君時時
 記念此烟枝
 非常購英峇
 詩之烟枝吸
 食此啟
 大英一千九
 百一十四年
 十月廿一號
 英美烟枝有
 限公司謹啟

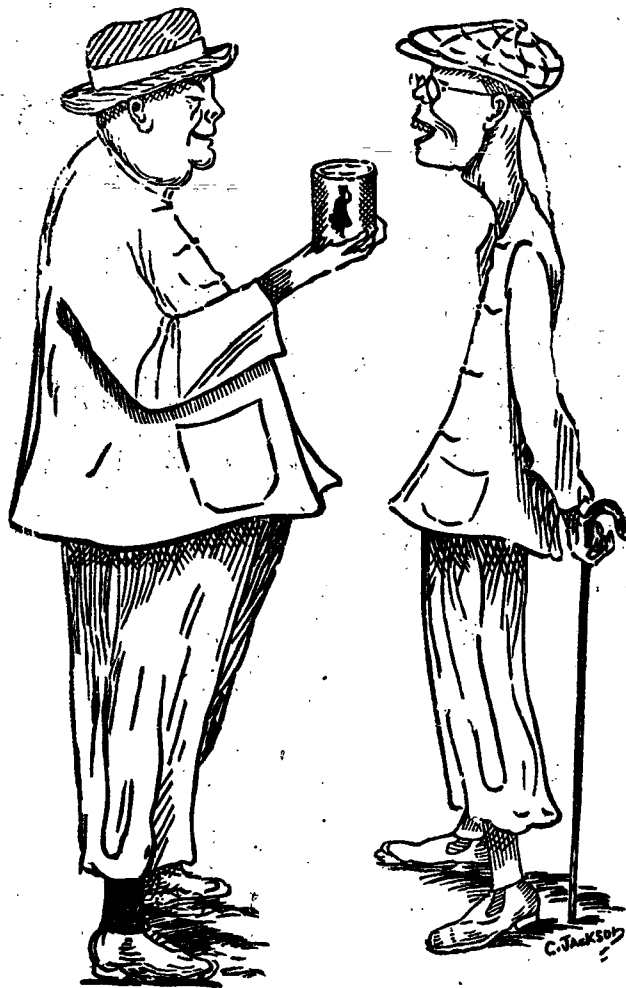


此標牛乳會供大英君主五印大皇帝飲品及會
 承供英國海軍衙門兵部衙門印度事務大臣衙門應用

"Nestle and Anglo-Swiss Condensed Milk Company (London)
 Singapore, Penang, Kuala Lumpur, Bangkok."

MILKMAID MILK.

特字通知女人標牛乳天下銷流至大



以上之圖乃是身體強壯之人向身體衰弱之人說明應得強壯有力
 令身體強壯其原因為于幼時常將滋潤之女人標牛乳供于飲
 料而至今仍飲此標之牛乳實于出外遊歷時常被女人標之無糖牛乳
 名曰原質之女人標牛乳因為于知若飲此標牛乳可免患渴飲水則生
 病此乃最好之牛乳及其乳皮並非過稠及甜味之牛乳而又不雜糖質
 倘若諸君欲得強壯一如上圖所繪強壯之人而不作衰弱之人則
 必常飲女人標之牛乳此標牛乳天下兩端均有發售而且四州府及本
 坡國家均常取此標牛乳以供醫院等處之用
 英一千九百一十年七月三十一號



香晶者香水之原料也採百花之精英加百鍊之精製成晶瑩結
 成香晶其香氣之強入比諸國而獨擅丹桂而尤佳顯顯金香久
 不散沾備衣袂香遠益清若夫風動珠簾則時時飄蘭麝人眉宇亦
 遍惹芳菲非祇合乎衛生以辟途中之不潔行人樂為之迎風吐足
 領此香晶之特品矣本品出世以來淑女職人爭購用者不知凡
 幾倘諸君光顧試用便知此品高尚全與眾不同也
 英一千九百一十四年五月六號

代售處小坡大馬路門牌四百六十四號
 日本賣藥有限公司

The Asiatic Petroleum Co. (Straits Settlements), Ltd.

啟者特字通知本公司所售第一等名上品土油 燈油
 蠟 燭及第一等名敏申油 諸君有欲採購者請赴
 下列之店號均有寄沽
 掃勿里芝律門牌二百四十六
 號振發興
 與芝律門牌三百零三號怡興
 沙九勝律門牌二十三號振光
 與芝律門牌三十號恒裕成
 兩旁所印之圖乃係本公司商標此佈
 英一千九百一十二年十二月十二號
 亞沙直土油有限公司謹啟

匯票各貨行情

足金	每兩	六十四元八角
金盾	每個	八元六角二分
印度盾	一百元兌	一百七十四盾二分
爪哇盾	一百元兌	一百四十盾
匯香港	銀行現銀票一百元銀行貼出	二十三元五
	即日掛牌一百元值	二十二元五
匯廈門	銀行現銀票一百元銀行貼出	二十三元三七五
	即日掛牌一百元值	二十二元五
匯安南	銀行現銀票一百元值	十八元五
	即日掛牌一百元值	十七元五
匯暹羅	銀行現銀票一百元值	六十六元二五
	商人三十日期票	六十六元五
匯小呂宋	銀行現銀票一百元值	一百十三元五
	商人三十日期票	一百十五元五
匯加勝巴	銀行現銀票一百元值	一百四十一盾
	商人三十日期票	一百四十三盾
匯泗里末	銀行現銀票一百元值	一百四十一盾五
	商人三十日期票	一百四十三盾二五
匯三寶瓏	銀行現銀票一百元值	一百四十一盾二五
	商人三十日期票	一百四十三盾七五
匯加錫	銀行現銀票一百元值	一百四十二盾
	商人三十日期票	一百四十二盾
匯仰光	銀行現銀票一百元值	一百七十四盾二五
	商人三十日期票	一百七十五盾二五
匯里查打	銀行現銀票一百元值	一百七十四盾半
	商人三十日期票	一百七十六盾半
匯上海	銀行現銀票一百元值	一百零三兩
	即日掛牌一百元值	一百零二兩二五
有咪爐土		一千元
無咪爐土		九百十四元半
上甲錫		七十二元五角
叻甘蜜		七元五角
實勝越白椒		三十三元七五
大模土油出水		三元六角
王帽土油出水		二元九角半
坤甸開選小罐椰油		十七元四
巴勞一號		八十五元
巴勞二號		八十元
巴勞三號		七十五元
巴勞碎		五十五元
勿里洞椰干		八元八角
坤甸椰干		八元七角

同濟醫院招考醫師廣告

公啟者本總理等於本月十三日會同集議業經議決招考醫師定於陰歷十一月初五日起陸續到院報名十五日會同考試無論本埠或外埠諸君子有欲就本院之聘者請如期 玉臨掛號或投函到院通知以便預備試卷編列號數至於一切章程俟將屆期再行刊佈特此預聞

甲寅年十月十五日 同濟醫院青年總理公啟

承頂聲明
啟者小坡二馬路勿多利亞實得力門牌百四十九號新瑞興號小酒牌生理原係林新記所創今因志業願將新瑞興號小酒牌生理及店底傢器全盤頂與林老記承頂自號新瑞興號日後新瑞興號生理盈虧係承頂人造化與新無干倘新瑞興號從前或有與諸賢號往來數項揭借等事請拜內惟向林新記理會清楚逾期不來係是自誤與承頂人先此聲明佈聞
民國甲寅年十月廿八日 承頂人林老記泉瑞興號啟

天喜堂名馳老牌調經丸

老舖在香港中環坭街口
天喜堂商標
正舖在羊城西關光雅里



若非萬全敢獨沽一味
稟准商標用老牌圖為記

石叻馬交街 石叻大馬路 檳城大門樓 吉隆坡茨廠街 漢口四官殿 上海大馬路 海口得勝沙 廈門領邦街

各埠代理名列

一治一二月胎動行經或肚痛
一治三四月胎動行經或肚痛
一治五六月胎動行經或肚痛
一治經色或黃或淡或紫或赤
一治經來或多或少或遲或早
一治一月經來數次多少不一
一治行經肚痛大便閉結
一治遠年閉經 近月閉經
一治子宮虛冷多年未孕
一治似孕非孕企頭嘔瀉
一治經期前後腰骨痠痛
一治經期前後小肚痛
一治經期前後肚刺痛
一治血山崩漏流血不止
一治產後瘀血未清
一治白帶赤帶白淫

此丸專治婦科等症如孕婦疑胎室女婦女一切婦人皆可安服不用戒口平日經期有準者吞至三五服無不受孕百發百中勿無視誠調經之聖藥補子之金丹也每服收回工料銀一元

京都驛馬市佛照樓 天津紫竹林
石叻馬交街周昌記 汕頭懷安街
大吡叻羅羅周昌泰 廣西梧州五洲
檳城大門樓富生號 桂林十字街玉
漢口四官殿三多軒 澳門木橋街
上海大馬路老悅生 佛山潘涌里其
海口得勝沙全記號 省城藩司前
廈門領邦街太乙號 雲南二道街

稟准商標別人不得冒效福建林春興
此丸在石叻專在馬交街周昌記門牌九
寄售此丸在石叻并無分枝別店代沽
民國三年陰歷二月十九日 本堂主人謹啟

Straits Steamship Coy, Limited.

The Siam Steamship Navigation Coy, Limited.

列開準各往開時日名船司公限有船輪力得實

行啟船輪司公限有船輪暹羅運代

船名 (日期) (鐘點) (開往)

某船	拜一	十二點	懸娘港口
某船	拜一	四點	瑞珍咸坡
某船	拜一	四點半	直落安甲
某船	拜二	二點	坡匿申
某船	拜二	四點半	瑞珍咸坡
某船	拜三	三點	蘇坡
某船	拜三	四點	檳城
某船	拜三	四點	瑞珍咸坡
某船	拜四	十一點	直落安甲
某船	拜四	四點半	坡匿申
某船	拜四	四點半	蘇坡
某船	拜五	四點	直落安甲
某船	拜五	四點半	蘇坡
某船	拜五	四點半	蘇坡
某船	拜六	十二點	嗎辰
某船	拜六	二點半	瓜勝彭亨
某船	拜六	四點	關丹
某船	拜六	四點	吉蘭丹
某船	拜六	四點	瑞珍咸坡
某船	拜六	四點	檳城

各拜二某船由檳城前往通和各拜二及拜五某船由檳城前往直落安甲各拜三及拜六由直落安甲前往檳城以上各船將近開行之半點鐘以前在然申碼頭設有小輪運客登輪 諸君欲悉詳情請詢本公司便悉此佈

英一千九百一十四年十一月廿四號

實得力輪船有限公司謹啟

利心末月五號 開行

某船 八號 到坡

某船 十二號 開行

某船 十五號 到坡

某船 十九號 開行

某船 廿二號 到坡

某船 廿六號 開行

某船 廿九號 到坡

正月二號 開行

啟者代運暹羅輪船有限公司某船定于慈民末月廿四號到新嘉坡廿八號啟行此船有泊在 吉里底 吧加 丁加勞 奕述 施奕勒 峇左 吉蘭丹 羅眉 萬那勝 直汝敏 吧那來 八打尼 新我勝 蜡昆 高沙門 萬律 耶宜 勒龜 占本 哥勝及網略各船均設電燈及備有頭等客房 諸君有欲由新嘉坡前往網略及復返新嘉坡程程以上各港口每名船票銀一百五十元每次行期須歷廿四日之久該船到坡備有小輪迎接將近開行之半點鐘以前在于然申碼頭由本公司所設之小輪運儀頭等搭客登船欲知一切細情請詢本公司便悉

THE BORNEO COMPANY.

啟者特字通知 諸君勿使君之屋宇被白

蝨及其目廣則須用柔尼來邁 (Solignum) 此

以保守木料若 諸君已有樹乳園者當將樹

後解用此柔尼來邁兩勿用烏油如是則此樹

免被白蟻及他種之毀壞樹乳樹之皮若能用此

尼來邁藥之可以速于再發而諸君採購柔尼

必須認明勿誤購假物此物可赴新嘉坡多及

美公司慕娘公司 吉隆坡檳城夏巴 麻六

蘭打士公司便從採購此佈

西一千九百一十二年正月二十號

慕娘公司謹啟

要聞

模範營之新制 ▲大元帥擬編練模範營自統帶一節
 已見各報茲聞此項模範營先編兩團由陸軍上將軍統帶俟兩團
 成後後大元帥自任旅長所有團中之兵士係挑選各省下級軍官
 連長排長等充任故月餉均從優加給俾人人知軍人之尊貴即國
 慶日大總統親到小學諸生第三義注重向武精神為強國之準備
 茲將擬定官長兵士薪餉數目登錄之以告研究兵學者按營軍四
 連成一營二營成一團團中合一旅(成旅後則有步騎砲工輪之
 分)兩旅合一師

▲一連每月薪餉 連長三百 一排長一百六十 二排長一百
 四十 三排長一百四十 司務長一百 司書生六十 上士一
 名八十 中士九名每六十 下士九名每四十 上等兵十八名
 每三十五 一等兵三十六名每八 二等兵七十二名每二十
 ▲營每月薪餉 營長五百 副官三百 軍醫二百 軍醫二
 百 書記一百六十 司書八十 護兵六名每六元 火夫四名
 每六元 每月計洋一千五百元

▲團每月薪餉 團長七百 團附五百 旅官三百 軍醫三
 百 書記二百 司書一百 護兵八名每六元 火夫六名每六
 元 每月計洋二千一百八十四元

▲營軍洋二萬一千六百二十元 團軍洋六萬七千四百四元現
 編兩團共需洋十三萬四千八百八十八元伙食不計

復辟謠言傳播之由來 ▲一般遺老自託頑民向以背島
 為窟穴平日偶為怪論不過以之供茶前酒後之談資初非如明末
 若水梨洲諸公真有心於王室也不意此次波瀾漸熾如劉廷
 琛之復禮制館書乃宜之正續共和解(勞原著共和解)有續
 編昨日所記共和解釋者稍誤 即其代表也聞勞原著有浙
 江意禮題絕殆亦有志為頑民者 又聞兩館諸公雖皆為前代夫
 流不無舊國故君之感然其中亦多時使傑非盡甘為西山餓夫
 之人於此等違背世界大勢之復辟論說不致附和但如昨報
 所云之某某確曾上書相國於論及政體中有謬妄之語惟並未
 何種事實之企圖名士迂談絕無價值者早已一笑置之矣
 又某政客語京報某記者云此等荒謬絕倫之論出諸腐朽無用之
 人本可置諸不問不聞之列詎所謂見怪不怪其怪自敗即謂此等
 事也特是此等怪論所由產生之原因亦可以研究者在今日議



此酒乃正庄各方萬蘭池酒乃天下著名之品諸君採買幸祈細辨

英一千九百十四年七月廿九號

牙直里有限公司謹啓



全狗標

號九廿月七年四十百九千一英
 啓謹司公限有里直牙

頂上之烏蜜酒據醫員謂此等烏蜜於人身
 體最屬相宜也

若論級波打酒 諸君必須購用全狗標者
 若無此標即非波打正庄之品此庄乃天下

如天明日繼孔推引舊官之屬絕不絕於官職行清新政之議評
 常見於外隨一若事事皆須復古而後快甚或有以能回復前清未
 年之狀態為幸者宜乎起此等變本加厲之怪論矣聚無幾無常
 識之人而日為一切不實際之舉亦何怪乎其論則與舊派非分乎
 空穴來風虛堂生響吾不能不為時局生懼云云其言不可謂為絕
 無見地也

山得爾彌地

此山得爾彌地藥丸為治五淋二濁最見效之藥
 蓋和服法服之無倫久新輕重痛而且腫只須兩日
 痛除腫退濁止淋通再服五天一共七日定可除根
 保無復發故泰西各國醫界無不謂之為淋聖藥中
 國通商各口一總藥房亦無不樂為代售以愈沉痾
 惟 賜顧者須知此藥係法國獨地一家所製方核
 不傳名地天下故於每丸藥上印有◎記者庶不致
 冒至其服法初服每服一丸至兩重者或重者不
 斷無不淋通濁止腫退痛除如是每天再服四九至
 滿七日定可除根永不復發但於服藥之日必須戒
 菜母使勞動忌食性熱之物更忌房事

在子家內各處藥房及雜貨店均有發售每樽價銀八角
 英一千九百一十三年十月九號

WOODS' GREAT PEPPERMINT CURE

FOR ALL BRONCHITIS AND COMPLAINTS

諸君若患腹痛症而欲求速愈須飲(凡烈申卑民九亞)藥水做
 滿因為此藥能治腹痛之症大有奇功伏望 諸君常存此藥一樽

購代有利銀行總辦人兒卜士囑囑啟

嗎根代望即有利銀行告白

啟者本銀行備有年利將本行情形開列如左 本行現存共銀
 本銀一百五十萬磅 取定本銀一百一十二萬五千磅 已存本
 銀五十六萬二千五百磅 盈餘積款共有四十六萬五千磅 本
 銀行總寫字樓在倫敦 凡諸仕商寄本銀行之款其一年定期者
 以四巴仙計息 六個月定期者以三巴仙半算 三個月定期者
 以三巴仙計息 往來短期款則以二巴仙按日計算凡屬銀行應為之
 生理本銀行均可承辦 諸君光顧請移 玉趾臨商面便安
 大英一千九百零九年亦不里月十六號

朱有蘭名茶廣告

本號自製各種名茶實味香甚合衛生且取價克己刻已馳
 名遠邇 諸商賜顧祈即惠臨茲將各種名茶開列於後
 二兩一百六十四包鹿鹿包種茶 二兩庄一百六十包鹿鹿包種茶
 茶一百斤散庄頂頂清遠茶 四兩一百六十包頂頂清遠茶
 八兩庄一百六十包六安茶 八兩一百包頂頂清遠茶
 民國三年元月六日 朱有蘭謹啟

極品鮮牛奶發售廣告

不攪雜質而正式調製之牛乳及生牛乳此種牛乳在檳城
 山尼崗直里公司發售吉隆坡檳城公司麻六甲甲心等
 威有限公司發售此佈

BERNESE ALPS MILK CO.
 STALDEN SWITZERLAND
 "SLEDGE" BRAND
 HYGIENIC SWISS MILK
 Preserved in its natural purity with all
 its cream and without addition of sugar or
 any other substance.
 The perfect security of this milk offers
 the most valuable for maintaining the health
 of the inhabitants of tropical countries.

大英一千九百一十二年三月十四號
 專權販售人耶禮華及子有限公司謹啟

SYLVAN 油土標箭旗花

用煤油者注意

啟者敝公司親由祖家運來花旗箭
 土油銷行海內外久已馳名新嘉坡
 卑向由天德棧李嘉順代售取價公
 童叟無欺其油最合家用之特品燈
 光亮而且耐照其用度較他油省儉
 別不同前可用行機器更稱妙品此
 與機器油無異價值較機器油尤廉
 商欲購者祈向檳城米芝律街門
 二百一十一號天德棧李嘉順探購可
 也此佈

大英一千九百十四年十二月十五號
 美商寶燈力公司謹啟

啟明此標乃是上等純淨可信 伏望諸君雖然價廉勿購
 下等之物 諸君尚未試用此標牛乳時以為亦與他標無
 異倘曾一飲便知此標牛乳實居他標之上蓋諸君試用

福建

巡長升主任 前四區巡長林其勝...

第二總領 去月廿九夜廈門警署...

閩人也好賭耶 漳城花會自前年以來...

求死可憐 有客自廈門回者述及去月二十八日...

明火劫箱 溪岸後有陳姓花園...

廣 龍李呈報電白亂事電文...

東 北京大總統辦事處...

陸軍部鈞鑒 華雷道王典章...

通緝多賊匪長洪石...

參陸兩部訂定修築粵省炮台之辦法...

寬有少女而姦少男者...

強迫附街各街牌...

福建 龍李呈報電白亂事電文...

東 北京大總統辦事處...

新嘉坡吉靈街力門牌六十四號華商銀行有限公司...

Fillis Great Circus of Varieties.

演開戲馬班大士里非

啟者本非里士大班馬戲不日即能抵叻...

Advertisement for '掃標' (Sweeping Brand) featuring an image of a person and a bottle.

Advertisement for '非里士大班馬戲' (Fillis Great Circus) listing showtimes and ticket prices.

Large advertisement for Tennent's Pilsener Beer, including a bottle image and promotional text.

正與英艦戰未其勝其如何也○同日來電云官軍據報所稱有德艦在約西亞海面開炮攻擊更不知呂羽士士美施加模刺各地德人所用皆係最善走之快艦當時英軍得獲德艦來襲之耗即派巡艦前往迎敵并欲截其歸路計戰約一小時久德艦力不能支乃逃其機力而逃奈時勢甚濶故其走脫計兩軍之所損失均無幾許至其詳細則尚未得而知據海軍部之宣言則云此等戰艦若若平之向非甚難惟其中有某項之危險則不可以不防惟因此致我人民罹於鎗彈之害此則本大臣所深所慮也○十七號來電云是日德艦攻擊之舉不過是為損傷其最甚者則為德加模刺而該處及夏知不呂羽士士美各處人民死傷之數則約百餘人惟各地之民風甚佳且多有勇知方之士固未嘗因其來襲而稍怯於心也○十五號來電云東京信稱奧國宣佈我奧人自稱下向軍中現因敗退而陸軍軍官之所謂不免為之更動故沙軍得以不戰而入呂羽士士美我軍雖經大戰然身雖均甚疲乏並無疾苦云云○十六號來電云近有奧國陸軍七大隊在於沙國力過沙軍功已垂成不意中有三隊於俄國攻入入自不利時忽奉令調回本國沙軍探知此事立即整隊進擊遂獲大勝是役也奧國引為大辱蓋以沙國之小乃竟被其所敗致運天下之所觀感也而武庫軍士報則謂德德但知顧已將奧軍調回以助己力并不顧及沙國方面致有此失云○同日來電云官軍據報所稱沙王及其太子昨率陸軍重入呂羽士士美城旋往教堂前祈禱計此次所獲俘虜共六萬人之多近有某婦由奧國難也納都來稱該處之人現在議論紛紛欲與德分難以自謀進行之法嗣因德皇近遊奧地會講奧皇之故此等議論遂不復聞之矣○同日來電云奧國宣佈我軍(奧國自稱)在牙里舍之西步已將俄軍殺至三萬今我軍北進已抵慈黃勞及刺勿律境并在加刺交之兩俘獲俄人一千人之多現在我軍已預備各事在知車田山一帶對待俄人矣○同日來電云現發地信稱德德報言相國目擊荷呂城之子現在不談交戰場之上受有重傷更被俄軍將其俘獲等語○同日來電云接尼士信稱據直里耶士電稱有奧雷艇二艘因觸水雷致遭沉溺

法領事電

法國駐叻領事近接法電云有德艦現攻英東東方海口旋被英艦擊毀至德艦得以脫離之故則因時當軍霧故能遁去又據尼士信稱目今奧軍已全敗退并未得有沙國寸尺地方

選電

○模範團團長陳光遠人頗老練日前在團中太副兵士目稱爲陳刺皮目校手段頗屬靈通諸兵士不約而欲復制其皮
○派陸軍部派員調查德軍在西安街設公署小局圍一帶住戶亦將發價估用
○平政院電蘇巡按使八厘公債案內關係重要之陳傑孟林陳毓楠等詳請送法已飭傳未到本院庭待開審請即飭飭日來京以備質訊
○艾迪博士與王正廷在上海大舞台開演說會馮國璋齊耀琳均赴會
○日本駐京代理公使小幡君向外交部聲明北京日報載載即墨日本軍中有革命黨首領一事殊屬虛妄
○青島上海間之海底電線前因戰事而斷現正從事修繕不久開通
○政府派探報戴天仇在蒙古阿巴海沙爾勾結謀事已飭查
○前日政府開軍事會議總統親自出席閣大官因歐洲戰事將來

本坡

○北京電內務部呈偵察宋育仁仁德輪停膠精神書請遞回四川原籍交地方官妥爲安置並隨時察省批准如所擬辦理即轉飭四川督辦趙德全地方官遵照辦理見電存
○北京電日軍開河田貫三條鐵路照日舊例每款大計費約七十文而據該路局稱須領一角二分若實行全國費不啻當時十年以上故增賦賦運無成
○北京電尹昌衡現向高軍等軍事審判處被控侵款至五十萬尹有供證者三十餘萬故案迄未結
○北京電許世英全案於日前結案許係指使學監起訴定案後到交令詳審核覆擬處死刑其情節不單不懲戒問題
○修改遞解回國之例實行 ○閩三州府憲報內載修改一千九百十四年所規定之刑律關於遞解回國之規定監禁終身現以此例太苛改爲監禁五年滿期由督憲發落或再行遞解如再解後仍改遞回則定監禁十五年滿期亦由督憲發落或再行第三次遞解如感不長法仍改遞回則科以監禁終身
○按修改此律前四州府參政會議由余東旋君所提倡經家通過四州府行之已久今三州府亦踵行修改足見余君此言造福於將來不淺矣
○紀念耶穌節 ○本坡英文各學堂每年當耶穌節無不舉行學校一律放假一月以爲紀念現屆期期伊過故坡中學堂於昨日下午起均循例休業一月云
○死傷詳登 ○頃閱報稱西十二月十二號以前七日內叻地居民死者計共二百一十四人中有華人一百一十六名婦女三十七口共一百五十三人又查各籍人之中患瘧症而斃者男子二名
○買酒婦私奔 ○閩人某甲年五十許家頗小康本年二月間思謀娶一妙齡美觀之叻產同籍女爲妾乃在小坡某街開一酒店使妾在店可買酒飲以爲招徠之計故生理甚爲暢旺不意其妾近與常來光顧飲酒之同籍美少年結露水緣陰曆去月三十日午竟隨該少年私逃計甲娶妾費去銀四百餘元不數月間即爲他人誘去現值值四出仍無查無踪影云一般之老人娶妾及便妻女買妾賣酒者向其鑒諸
○私鑄銀錢小銀案 ○十七號日有一警差至長泰街某屋搜獲私鑄小銀元數枚即拘該屋華人兩名逮案展期乃訊
○支長工資而逃 ○潮人潘某在小坡電車路同籍人林某之飯店爲傭因支長工銀十九元五角逃往別店僱工被林某控之於案想一經警差拘獲送案必有以懲罰之矣
○帶私信信罰 ○昨日三堂提訊甲乙二人因自汕頭帶私信入口被控一案首名帶私信五十三封判罰銀二十六元半次名帶私信十封判罰銀五元
○聚賭罰銀 ○前報梧槽捕房英差率差多名至昔馬蝦也素連門牌四十四號拘獲聚賭現人七名逮案一節今午府訊畢判每罰銀五元
○竊金飾入獄 ○前報福州人鄭明英被控在甘公加博竊同籍人鄭成之金飾值銀五十元送拘於案一節昨午府訊畢判入獄兩月

夫去牛車牌廣告 ○特此通知本坡人等知悉茲據報到有第一千零三十三號及一千一百一十四號之牛車牌於十八號又經失去該牌係紅底白字者特此通告俾得周知
大英一千九百一十四年十二月十九號
管理車務人員納流怡夫巴謹啟
承頂聲明 ○啟者小坡鐵巴虱桂巷街門牌三十四號同益號大啤酒店生理原係李策決所創今因李策決志願別業願將同益號大啤酒店生理及家私什物店底全盤頂與白格承受任應白格改號經營嗣後生理盈虧乃是承頂人白格之事與李策決無干其同益號號前或有與街中往來賬項未清等事限一禮拜內前來向李策決清理逾期係是自便與承頂人白格無涉此佈
甲寅年十一月初三日
承頂人白格謹啟
招工建造廣告 ○啟者茲本醫生欲招人包工建造屋宇十二間其屋係在碩園律及加夫律等處 諸君有欲承充此工程者可將價銀列明封固外書交安美沙棉醫生收拆字樣於西本年利心末月廿七號中午以前投交安美沙棉律師門牌九十九號印度藥房以憑察閱如有欲觀者其地及建造之款式者祈於每日下午三點鐘起至夜間八點鐘止前來本藥房看閱可也特此佈告
大英一千九百一十四年十二月十六號
西醫安美沙棉謹啟
大英欽命新嘉坡輔政使司 爲招人投票事照得本坡國家現欲招人入票承充工役爲此示仰商民人等一體知悉汝等有欲承充者其票當于一千九百一十四年利心末月廿三號拜三即華十一月初七日中午以前投交國家機器司寫字樓以憑選擇將所欲招充之工役開列
在衣安山曠地搬運海底所挖之淤泥等物
如欲知其詳細者每日由正午十二點鐘起至下午四點鐘止可赴機器司寫字樓查詢便悉凡投票者其票外必須寫明投交國家機器司寫字樓承充該工役字樣并向機器司寫字樓大才開取封印便之票筒照式填寫方能合用倘已取其票必須寫保一百元保其一月之內訂就合約若無照行即將保銀充公至於乘取之權任由國家裁奪各宜踴躍慎勿觀望特示
大英一千九百一十四年十二月十六號
示

特此通知一切人等知悉照一千九百零一年第二條第六款例則所有在麻六甲之勿刺加那那築造之橋及其定款於此工程有關之圖式等均貯在亞牙牙巷地方官署以便與諸人查此事係於一千九百一十四年利心末月一號起准人看至三個月之久如有欲阻此項工程者可於此三個月內函致輔政司署說明俾得查閱在議政局內會集諸員磋商辦理特此預告
英一千九百一十四年十二月十一號
麻六甲亞牙牙巷地方官奄怡沙謹啟
合夥聲明 ○啟者勿叻沙律門牌六十三號山和興雜貨生理原係張片開辦今因志欲回國願將到黃前來合夥改號和興從此生理盈虧乃是張片與黃二人造化而山和興日首所有與各寶號交易賬項等事概歸和興與黃經理特此聲明免滋後論
甲寅年十月廿六日
張片 全啟
黃 全啟

MACKIE'S WHITE HORSE
AM GLED TAE SEE YU
酒基士威



此乃著名之白馬標委實
杞酒已行銷百餘年之久
諸君須知此酒收藏之
久及其氣味香爽可
購買他種但買此酒飲之
可也
英一千九百一十四年七
月廿九號
牙直利有限公司謹啟

DRINK! CARLSBERG BEER DRINK!
色特之酒蜜墨實交

啟者交實墨白蜜酒之製早已馳名
諸君必來一試飲之即能知其
佳處蓋此酒質上而製佳氣味香醇
力量濃厚東方一帶所沽蜜酒實無
有出其右者而且價值復廉尤非他
人所及一經試飲即自能知其佳處
必時思飲此酒而置他酒於不顧矣
此酒係丹國所製天下馳名人多
嗜之惟在本坡則以本公司爲惟一
之代理人得有特權運此酒入口
諸君有到俗商者請嘗試之當知
天地間有此佳釀自不願頭頂竹葉
專飲於前也
英一千九百一十四年十二月十二號
怡士亞細亞的有限公司謹啟

吉屋招稅 ○啟者敝在叻傳立實得力門牌一十四號
厝一間係老翁官口萬山樓舊址如有合意欲租者祈移 玉到小
坡美芝律門牌一百七十二號敝號內面商可也
甲寅年十一月廿四日
金成春告白

SOLE IMPORTERS.
THE EAST ASIATIC Co. Ltd.
SINGAPORE.