

PALLADIUM THEATRE

號四零百八千九第

ALHAMBRA



The "Lat Pau" Chinese Daily Newspaper

號一十門力得實身寄在館本

PRINTED AND PUBLISHED FOR THE PROPRIETOR BY YEAP KWEE I CCK AT NO. 11 CROSS STREET, SINGAPORE.

啟者特字通知巴勝...

告廣戲影勝嗎南

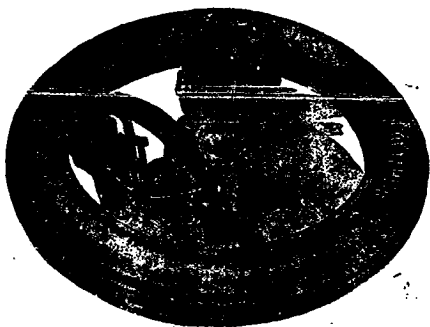
啟者特字通知...

TELEPHONE: 264.

TELEGRAMS: "WOLSKEL," SINGAPORE.

WOOD-MILNE

輪乳樹司公棉



此樹乳輪乃用於...

H. WOLSKEL & COMPANY, SINGAPORE & KUALA LUMPUR.

啟者特字通知...

告廣油生昌芳

本號不惜重資...

移居廣告

本號現已移居...

海軍學生案之平反

乃世欲令學監...

加領川資二百元...

命令

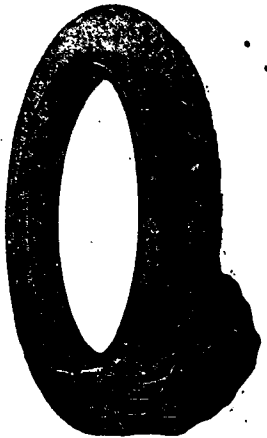
十一月十九日大總統令...

本館專電

本館專電...

COLUMB TYRES.

告廣司公耶打林哥



啟者本公司新設一寫字樓在於新

嘉坡售賣摩打車 摩打車車 及

脚踏車之樹乳輪等此輪名曰哥林

樹乳輪其工料甚為精美且價亦相

宜 諸君有欲知其詳細者請向售

賣樹乳輪之各店及摩打車出稅處

井本公司駐紮實得力四州府 爪

亞 蘇門答臘 暹羅等處之代理

人詢問或逕來本公司寫字樓內便

可取其價單并知其一切情事望

賜玉臨不勝厚幸再本公司設在勞

民律律門牌五十一號德律風一千

五百一十號併此佈告

英一千九百一十四年四月廿三號

哥林打耶公司謹啟

THE COLUMB TYRE Co. (Far East)

51, ROBINSON ROAD.

TELEPHONE 1510.

SINGAPORE.

白告司公限有車電

啟者本公司特字通知 諸君知悉茲將早晚電車來往各段道路之時刻列下

第一段由丁律起至石叻門止 頭班車每晨六點半由丁律開行 六點半由石叻門開行 尾班車每夜十點五十分由丁律開行 十點五十四分由石叻門開行 以上之路每六分鐘有一輛來往 每夜十一點半尾班之車由石叻門開往電車公司經過忽勿里芝律及勿勝士嗎沙律

第二段由丹戎巴葛起至牙籠止 頭班車每晨六點四十四分由牙籠開行 六點四十八分由丹戎巴葛開行 尾班車每夜十點四十四分由牙籠開行 十點三十二分由丹戎巴葛開行 以上之路每八分鐘有一車來往 每夜十一點一十六分尾班之車由牙籠開往電車公司經過勿勝士嗎沙律及實得力律各搭客乘坐此車欲往丹戎巴葛者可到勿勝士嗎沙律下車另搭他車便得而勿勝士嗎沙律之電車每夜十一點半鐘開行

第三段由丹戎巴葛起至勿勝士嗎沙律止 頭班車每晨六點半鐘由丹戎巴葛開行 六點鐘由勿勝士嗎沙律開行 尾班車每夜十一點五十六分由丹戎巴葛開行 十一點三十分由勿勝士嗎沙律開行以上之路每三分鐘有一輛來往 每夜十二點尾班之車由丹戎巴葛開往電車公司經過忽勿里芝律及勿勝士嗎沙律

第四段由禮佛酒館起至巴耶里峇止 頭班車每晨七點鐘由禮佛酒館開行 六點二十四分由巴耶里峇開行 尾班車每夜十點二十八分由禮佛酒館開行 十一點零四分由巴耶里峇開行 以上之路每八分鐘有一車來往直至夜九點零四分為止已過此時則每十五分鐘有一車來往而拜六日及禮拜日此路之車每八分鐘有一車來往直至十一點零四分止 此夜車由禮佛酒館開往勿勝士嗎沙律乃十點四十四分 十一點 十一點一十六分 十一點二十四分 尾班車每夜十一點二十四分由勿勝士嗎沙律開往電車公司 諸君購買車票祇能用在該路特此佈 聞

英一千九百一十二年六月廿九號

電車有限公司謹啟

英一千九百一十四年正月九號

新架坡總代理美隆洋行

此辟穢臭水本坡各藥房及代沽各商店均有發售

此辟穢臭水本坡各藥房及代沽各商店均有發售

此辟穢臭水本坡各藥房及代沽各商店均有發售

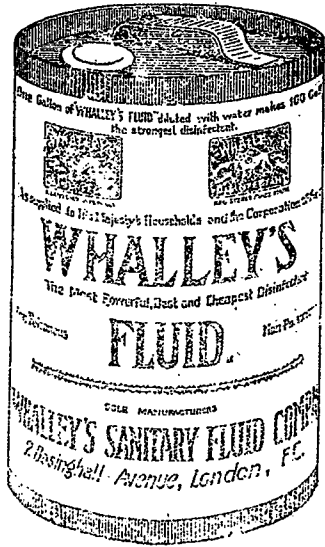
此辟穢臭水本坡各藥房及代沽各商店均有發售

此辟穢臭水本坡各藥房及代沽各商店均有發售

此辟穢臭水本坡各藥房及代沽各商店均有發售

此辟穢臭水本坡各藥房及代沽各商店均有發售

此辟穢臭水本坡各藥房及代沽各商店均有發售



狗仔嘜

一加倫鉄桶庄 辟穢水 五加倫鉄桶庄

此辟穢臭水本坡各藥房及代沽各商店均有發售

新架坡總代理美隆洋行

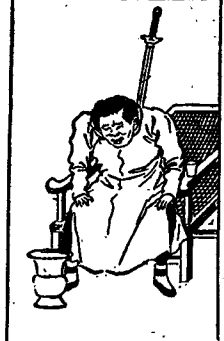
英一千九百一十四年正月九號

SOLE AGENT,

THE UNION TRADING COY.

SINGAPORE.

劍利如有嗽咳



傷風咳嗽能傷肺經損及耳致肺管氣管發炎身體久虛甚或發生癆症即為最可怖之症因此而死者其數較之於戰場者尤多也凡患咳嗽者其身體各部必致軟弱故醫士有云切勿輕視傷風咳嗽須服食司各脫乳白鰵魚肝油因此者名聖藥能止咳除嗽強健肺部使病弱之身體得以再造



SCOTT'S Emulsion

諸君欲得以上魚油之小冊請即往新嘉坡美隆洋行公司領取



線麵



粉線

啟者特字通知此標麵線及粉乃最上等之物向來未有如此精細其味甚香及級居最上 諸君有欲身體壯健者須食此標麵線及粉為要凡各貨舖頭之大商店皆有出售

英一千九百一十三年二月廿五號



諸君若行路一日則脚腫甚痛及甚苦此等危險係因脚腫致能破疾伏容諸君詳閱下列圖施力圖君之言 于藥脚腫症已歷兩年之久醫生及各項藥品治之不愈當時于已延畢上醫生四位調治英効于用 (Lind's Original) 無烈多效藥打嗎嗒 不久獲獲全愈 烈多效藥打嗎嗒 乃是速愈之藥及治外症之第一良藥自如 傷損 脚風等症 此藥每樽一盧卑各處藥店均有發售 西一千九百一十二年九月九號 一三

叻報附張

每日隨報附送
星房虛昂停刊

要件 (續)

池米禁運

以上諸端係米出銷他省暨外國之標準而向有三前提焉一為時上之關係秋冬開禁則農民沐利亦多春夏之交則反是蓋秋收時期米穀尚在農人之手開禁則商販坐收其利而農民之所得無幾政府尤當於秋冬之季設法開禁以利農民而促農業之進步也一為地域之關係在交通便利之省米價不昂易於積米不必過多交通不便之省則及是蓋交通便利之省人民生計較易購食昂價之米尚不為病即或米穀缺乏之民亦能出外購糧輸入省內以逐什一之利至交通不便之省人民生計窮乏地貧之民無力購食恒緣以滋事且屆米穀缺乏之際名額運銷又甚艱困故定米價漲至若何數目始行禁運必視乎各省交通之便否為準是亦政府所宜格外留意而審慎以定之者也一為稅厘之輕重運銷本國之米稅厘宜輕運銷外國之米稅厘宜重蓋國家課稅米穀出口之稅原為財政上增加入款起見但課入款之增鉅亦不可不顧商民之成本運銷外國則銷路廣貨價高稅釐雖重而無妨乎商利運銷本國則銷路狹貨價低稅釐稍輕方不至損及商本故定稅釐之輕重當以本地與運銷地之米價相差之數為衡相差過鉅稅厘宜重相差無多稅釐宜輕此亦政府所當觀察兩地米價之高低而相權以定之者也

以上為池禁之大槪辦法安為施行厥有數利各省荒地多未開墾以地力微薄得不償失耳然禁池地縱令生產力向生產費同而所收穫之物價雖長增得本而有餘則棄荒蕪之地亦將逐漸開闢矣農時幸各省遍地無餘糧積積帶遺清米季錫管以日本政府之請年豐准其出口嗣後輸出多獲價日高耕地日闢地方富庶移民務是池禁之效此其一也我國為農業國興農務最為要務長江流域近以禁運米價日跌農民終歲所獲僅給消費不能有餘而耕種之費又大率出於借貸鄉鎮典當之典客半屬農民夏冬農隙為恒例彼并(肉勞)手賤足薪且恐不保更何暇改良農術乎惟池米禁運較多水利肥料耕具種種始得從事改良而農事得以趨於精進是池禁可收獎農之效此其二也賦稅運銷地多寡為盈縮荒多賦減熟多賦增此其顯以者而米穀一經流通凡厘金關稅等入款必隨之增進至本國出米之鄉或有以禁運廉價戶運米主失租因而遺賦戶聞之某氏曰蘇州目前之思不思乎賦重而思乎米禁每畝約收稻五石米禁池時可得價十五元禁池時僅值十元而年納之稅為七角左右故米禁若池賦雖重猶能負擔仍主禁池無益也池禁可收增課之效此其三也農業之盛衰與商相表裏無錫米穀管萃之區昔年江浙所辦米取給於此商雲集獲利甚厚近年南漕改折米穀復禁出省故米行堆棧相繼閉歇而戶素以囤積米穀為獲利之具近且以本重價廉至傾家蕩產者一旦米穀流通售價昂昂凡囤戶米行堆棧等因可復業而銷售農家物品各商其營業亦且隨之發展是池禁可收振興商業之效此其四也池禁為產米之區昔年米穀出口洋貨進省進出足以相抵故金融活潑本省酒水向

不過高今則農產物禁運出省者多品輸入日增出入懸殊過甚本境現銀源源流出於外市面絀特紙幣為交易之具而本省洋運至上海每元外加運費貼水至須兩元以上長此不已害何可言一旦禁口農產物輸出必逐漸增多又當與入口貨相抵而市面得以鎮定是池禁可維持金融之效此其五也各地游民半係能事耕種之徒若有地可開墾足以勤其力田之念無龍地居極北地極荒涼藉匪充斥越年鐵路貫通糧糧出境南北紳商咸往其地組織公司承領地段招集墾民墾民從事墾墾十年或熟獲利倍從夫墾率失業人民向可使之從事正業而謂各地游民不可勝之力田耶假令各省米禁一弛池地加開人工缺乏勢必招集游民以力耕於南畝之內是口禁足以致安集游民之效此其六也以上六端並係口禁之功效彰明較著者也

然則口禁之程序又將如何而能無弊歟口為今之計惟有採漸進主義第一步口各地之禁口得流通於全國而抵制外國米穀之入口以防利之各地米穀東流南米無湖運○至汕頭等埠年五百萬石以上比年禁運出口收食西貢○據該省報告年達二千萬石每石平均七元計一萬四千萬元天津等處近亦以南○阻運改食西貢○而川湘皖贛等省○穀糧難以阻禁不能外運至有厲弊於食者是一方既失土貨增產之利一方又受外貨浸灌之害夫策之甚無過於此宜應由政府通令全國○穀自由流通不得阻禁並酌增外國○穀輸入之稅以防此之如此則本國各地盡食本國之○可獲已失之利權矣第二步本國○穀除供本國民食尚有剩餘時准其運出各國銷售通年我國國際貿易輸出日少輸入日多出入相差過甚甚至國內金融緊迫商業凋敝有岌岌可危之象苟○穀得以輸出則工商業必獲相爭爭通於求獲利必豐其額數雖增增多久之當可抵制洋貨而有餘況前清光緒二十八年中英條約有豐年准○出口年禁禁止之條將來改正商約外人必以此要求與其屆時協定無先期試辦而農業者與工業者相休為命於外交上亦不無利益觀於歐洲故事可恍然矣

黃教專師蒞申有何貴幹

蕭家山黃崇信醫師因其夫人患病日久曾獲韋廉士大醫生紅色補丸所救治故而近來專誠到申叩訪韋廉士大醫生藥局面述其感戴之忱云余妻自生產小女以來現已五載因係難產痛苦備常以致產後失調身體衰弱面如紙身輕於燕頸起癢癢腫痛異常且月經停滯口氣臭穢離間齒常脫失肉腐腫腰骨酸痛俯仰維艱有時疼痛難忍不能安枕胃口失靈無從下嚥常覺胃內有塊塞住四肢浮腫寸步難移且大便時常閉結延聘名醫尋無效驗繼而致在甯波西醫院住院二月之久亦鮮見功效直至銀錢用盡手足無措正在為難之際有甯波西教士勸余妻試用韋廉士大醫生紅色補丸彼知余錢已罄盡之力購取故特向上海購辦十二瓶贈送其時余妻正在極弱之際夜不能睡胃不消化之時初服一瓶旋覺稍穩目有光彩精神最好迨三瓶之後大見功效面轉紅潤胃口復原六瓶服完月經有序痛苦全消四肢腫痛及頭部癢癢諸恙悉平共服八瓶十分全愈余妻感德情深特囑余來申奉呈全家小影以鳴謝悃韋廉士大醫生紅色補丸乃天下馳名補血補腦之聖藥 韋廉士大醫生紅色補丸天下各處藥房商店均有出售或直向星架坡土庫街韋廉士大醫生藥局函購亦可 價銀每一瓶一元二角半 每六瓶七大元 星架坡郵費在內



茲有最好機會給與 諸君因有英國所製之頂上甸蘭烏蜜酒價甚相宜 諸君宜亟試取用之勿失此機緣也

英一千九百十四年七月廿九號
牙直里有限公司謹啓

枝烟詩峇英

諸君切勿忘却英峇
 特選枝罐內有一小
 票其票有紅色者亦
 有藍色者紅色之票
 積至二十張或藍色
 之票積至四十張即
 送至實得力英峇烟
 公司寫字樓內可以
 換得頂上好之琥珀
 烟嘴一枝切記切記

每罐計廿五枝及五十枝



每罐價銀二角半及五角

願諸君時時
 記念此烟枝
 并常購英峇
 詩之烟枝吸
 食此取
 大英一千九
 百一十四年
 十月廿一號
 英美烟枝有
 限公司謹啟

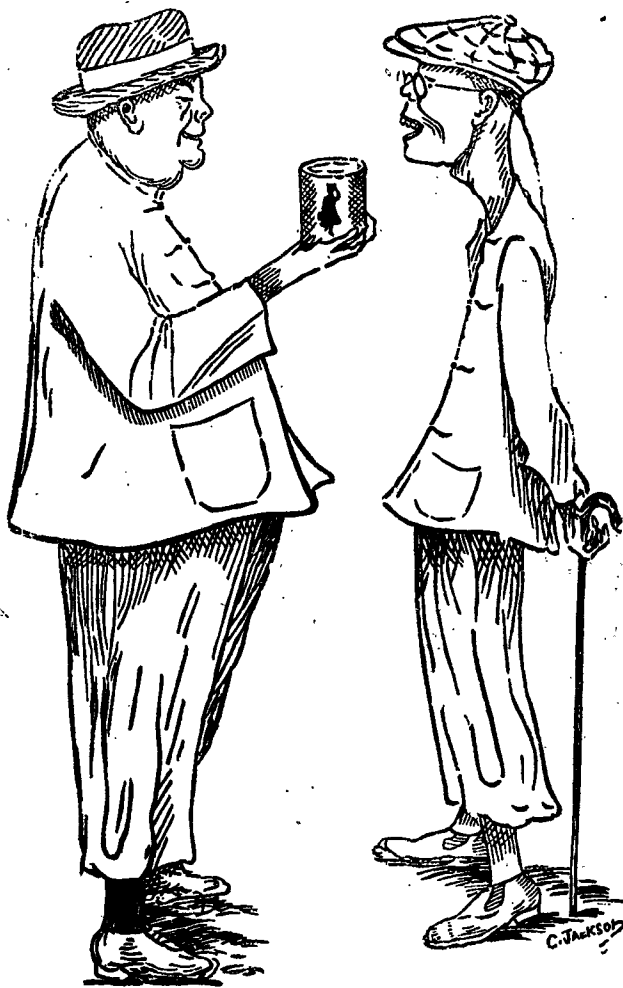


此標牛奶會供大英君主五印大皇帝及品會
 承供英國海軍衙門兵部衙門印度事務大臣衙門應用

"Nestle and Anglo-Swiss Condensed Milk Company (London)
 Singapore, Penang, Kuala Lumpur, Bangkok."

MILKMAID MILK.

特字題知女人標牛奶天下銷流至大



以上之圖乃是身強體壯之人向身弱體衰之人說明他得強健有力
 令身體強壯是因爲于幼時常將此標之女人標牛奶供于飲
 料而至今仍飲此標之牛奶實于出外遊歷時常飲女人標之罐頭牛
 名曰原質之女人標牛奶因爲于知若飲此標牛奶可免患瘧疾水則生
 病此乃最好之牛乳及其乳皮並非濃稠及美味之牛乳而又不難
 倘若諸君欲得強壯一如上圖所繪強壯之人而不作衰弱之人則
 必需飲女人標之牛乳此標牛乳天下商場均有發售且四州府及本
 坡國家均常取此標牛乳以供醫院等處之用
 英一千九百一十年七月三十一號



香晶者香水之原料也採百花之精英加百鍊之精製成晶體凝結
 成香晶其香氣之麗人比藍蘭而獨擅丹桂而尤佳爾雖經香久
 不散沾諸衣袂香遠益清若夫風動珠簾則時飄蘭麝撲人眉宇亦
 遍惹芬芳非祇合乎衛生以辟瘴中之不潔行人樂爲之避風駐足
 願以此香晶之精品矣本品出世以來深受女界人士爭購用者不知凡
 幾倘貴客光顧試用便知此品高尚與衆不同也
 英一千九百一十四年五月六號

代售處小坡大馬路 門牌四百六十四號
 日本賣藥有限公司

The Asiatic Petroleum Co. (Straits Settlements), Ltd.



啟者特字通知本公司所售第一等名上品土油 燈油
 蠟 燭及第一等名蠟申油 諸君有欲採購者請赴
 下列之店號均有寄沽
 荷勿里芝律門牌二百四十六
 號振發興
 央芝律門牌三百零三號怡興
 沙九勝律門牌二十三號振光
 美芝律門牌三十號恒裕成
 兩旁所印之圖乃係本公司商標此佈
 英一千九百一十二年十二月十二號
 亞沙直土油有限公司謹啟



Straits Steamship Coy, Limited.

The Siam Steamship Navigation Coy, Limited.

列開單各往開時日名船司公限有船輪力得實

行政船輪司公限有船輪羅暹理代

某船 利心末月五號 開行
 某船 八號 到坡
 某船 十二號 開行
 某船 十五號 到坡
 某船 十九號 開行
 某船 廿二號 到坡
 某船 廿六號 開行
 某船 廿九號 到坡
 正月二號 開行

啟者代運暹羅輪船有限公司某船定于憲民末月廿四號到新嘉坡廿八號啟行此船有泊在 吉里 底 吧加 丁加勞 奕述 施奕勒 峇左 吉 蘭丹 礁眉 萬那勝 直汝敏 吧那來 八打 尼 新拔勝 蟻瓦 高沙門 萬律 耶宜 勒 占本 哥勝及網略各船均設電燈及備有頭 等客房 諸君有欲由新嘉坡前往網略及復返新 嘉坡程程以上各港口每名船票銀一百五十元每 次行期須歷廿四日之久該船到坡備有小輪迎接 將近開行之半船鐘以前在于然申碼頭由本公司 所設之小輪運備頭等搭客登船欲知一切細情請 詢本公司便悉

船名 (日期) (鐘點) (開往)

某船 拜一 十二點 皇振港口
 某船 拜一 四點 瑞珍威坡 直落安申
 某船 拜一 四點半 麻六甲 蘇坡
 某船 拜二 二點 坡匿申 瑞珍威坡
 某船 拜二 四點半 麻六甲 蘇坡
 某船 拜三 三點 瑞珍威坡 檳城
 某船 拜三 四點 麻六甲 瑞珍威坡 直落安申
 某船 拜四 十一點 坡匿申
 某船 拜四 四點半 麻六甲 蘇坡
 某船 拜五 四點 坡匿申 直落安申
 某船 拜五 四點半 麻六甲 蘇坡
 某船 拜六 十二點 嗎辰 瓜勝彭亨
 某船 拜六 二點半 丁加勞 吉蘭丹
 某船 拜六 四點 麻六甲 檳城 瑞珍威坡

各拜二某船由檳城前往暹羅各拜二及拜五某船由檳城前往直落安申各拜三及拜六由直落安申前往檳城以上各船將近開行之半船鐘以前在然申碼頭設有小輪運客登輪 諸君欲悉詳情請詢本公司便悉此佈

英一千九百一十四年十一月廿四號

實得力輪船有限公司謹啟

THE BORNEO COMPANY.

啟者特字通知 諸君勿使君之屋宇被白蟻所

蝕及其目前則須用柔尼來通 (Cocaine) 此物可

以保守木料若 諸君已有樹乳園者當將樹乳園

後解用此柔尼來通而勿用鳥油如是則此樹可保

免被白蟻及他種之敗壞樹乳樹之皮若能利用此柔

尼來通之可以速于再發而諸君採購柔尼來通

必須認明勿使購假物此物可赴新嘉坡多及柔拿

美公司基羅公司 吉隆坡檳城夏巴 麻六甲勃

蘭打士公司便能採購此佈

西一千九百一十二年正月二十號

基羅公司謹啟

匯票各貨行情

足金	每兩	六十四元八角
金盾	每箇	八元六角二占
印度盾	一百元兌	一百七十四盾二五
爪亞盾	一百元兌	一百四十盾
匯香港	銀行現銀票一百元銀行貼出	二十八元
	即日掛牌一百元值	十九元八七五
匯廈門	即日掛牌一百元值	十八元五
匯安南	銀行現銀票一百元值	十五元
	即日掛牌一百元值	十三元五
匯暹羅	銀行現銀票一百元值	六十六元二五
	商人三十日期票	六十六元五
匯小呂宋	銀行現銀票一百元值	一百十三元五
	商人三十日期票	一百十五元五
匯加勝巴	銀行現銀票一百元值	一百四十一盾
	商人三十日期票	一百四十三盾
匯西里末	銀行現銀票一百元值	一百四十一盾五
	商人三十日期票	一百四十三盾二五
匯三寶壟	銀行現銀票一百元值	一百四十二盾
	商人三十日期票	一百四十四盾
匯望加錫	銀行現銀票一百元值	一百四十二盾
	商人三十日期票	一百四十四盾二五
匯仰光	銀行現銀票一百元值	一百七十五盾二五
	商人三十日期票	一百七十四盾半
匯里吉打	銀行現銀票一百元值	一百七十六盾半
	商人三十日期票	一百兩零一七五
匯上海	銀行現銀票一百元值	一百兩零零五
	即日掛牌一百元值	一千元
有味煙土		九百十四元半
無味煙土		六十九元五角半
上甲錫		七元七角半
叻甘蜜		三十四元
實勝白椒		三元六角
大模土油出水		二元九角半
王帽土油出水		十七元四
坤甸開陞小罐椰油		八十九元
巴勞一號		八十四元
巴勞二號		七十九元
巴勞三號		五十九元
巴勞碎		八元八角
勿里洞椰干		八元七角
坤甸椰干		

特此通知一切人等知悉茲照一千九百零一年第二條第六款例則所有在麻六甲之勿刺加賀那築造之欄圍及其定款并於此工程有關之圖式等均貯在亞勞牙惹地方官署以便與諸人查看此事係於一千九百一十四年利心末月一號起准人看至三個月之久如有欲阻此項工程者可於此三個月內函致郵政司署說明俾坡督按函在議政局內會集諸員磋商辦理特此預告

英一千九百一十四年十二月十一號

麻六甲亞勞牙耶閣地方官查怡沙鬱謹啓

更改路名廣告 ○啓者茲本工部局員於一千九百一十四年屋多末月三十號集議業經議定於一千九百一十五年於花里月一號起即將以下所列之路改易新名此路係由甘瓜亞律轉角之處即宜呂施達律起至淡申律止其路現名沙過亞里律應改爲紐丹律特此預告

大英一千九百一十四年十一月四號

代理工部局司理人納流馬只奉命謹啟

天喜堂名老牌調經丸

老舖在香港中環坭街口
天喜堂商標

正舖在羊城西關光雅里

老牌調經丸

石叻馬交街周昌記
周昌記代售

此丸專治婦科等症如孕婦胎前產後一切婦人皆可安心吞服不用戒口平日經期有準者吞至三五服無不受孕百發百中切勿輕視誠濟世之靈藥也每樽收回工料銀一元

一治一二月胎動行經或肚痛
一治三四月胎動行經或肚痛
一治五六月胎動行經或肚痛
一治經色或黃或淡或淡或赤
一治經來或多或少或遲或早
一治一月經來數次多少不一
一治行經肚痛大便閉結
一治遠年閉經近月閉經
一治子宮虛冷多年未孕
一治胎前產後諸症
一治經期前後腰骨痛
一治經期前後小肚痛
一治經期前後肚刺痛
一治血山崩漏流血不止
一治產後瘀血未清
一治白帶赤帶白淫

此丸專治婦科等症如孕婦胎前產後一切婦人皆可安心吞服不用戒口平日經期有準者吞至三五服無不受孕百發百中切勿輕視誠濟世之靈藥也每樽收回工料銀一元

九經調經老日故授傳牌老之府王親某都京自得方此
歐記昌周叻石佈此慎無上付理休加照費郵順光學各洋兩

各埠代理名列

石叻馬交街周昌記	汕頭懷安街連安號
大吡叻羅羅周昌泰	廣西梧州五洲藥房
檳城大門樓富生號	桂林十字街五洲藥房
吉隆茨廠街煥利號	澳門木橋街如意號
漢口四官殿三多軒	佛山潘涌里其芳齋
上海大馬路老悅生	省城藩司前義成昌
海口得勝沙全記號	雲南二羅街寶順祥
廈門領事街太乙號	

藥准商標別人不得冒效福建林華春製

此丸在石叻專在馬交街周昌記門牌九號

寄售此丸在石叻并無分枝別店代沽

民國三年陰歷二月十九日 本堂主人謹啟

要聞

蒙古實業公司停辦之宣告
 ▲蒙古實業公司今已宣告停辦矣茲將該公司議決停辦情形補誌於下 十月廿二日陰曆九月初一下午二時開股東會到會者十一人正經理金環報告經過情形謂自前清宣統二年九月至今四年公司所辦之事四項頭緒因國變停止殊為遺憾後經股東會決議將前清時所辦地及因奉官協辦軍界關係無法進行今請股東議決進止另聘經理某與陸君辦事無效請辭職阿王發言謂人當時創辦此公司實因蒙古全境地大物博礦產何窮以及以爲欲保蒙疆非發達實業不可而發達實業非由國家維持不可故與吾蒙王公發起此公司送經奉天准准奏請飭各衙門遇事維持亦奉王公諭飭在案開辦以後所招之股以蒙古王公爲最多計共股五十餘兩乃國變猝起起股者皆不能措撤招及至不易辦人乃自行擔任股本全額以期達利蒙利國之初意能時所迫無從進行經理金君所辦事務極端困難公當已盡心籌畫此公司本係以商業機關運用政治精神必須與政府協力合作方能有效今若照此情形作去徒耗資本吾等利蒙利國之目的緣不能得達而以令地方官發生阻礙誤會不如徑行停辦請諸公斟酌董事常增瑛以現值國家多事之秋此後關係蒙古問題方多請諸公機關小局而坐待時機股東張子濤以公司純乎商業性質凡商業不能坐耗資本以期利益國家贊成阿王議即行停辦股東金星濤以公司縮小局面雖可坐待時機然安知不又橫生阻力如此此奉省軍界關係之情形或更加甚故其意贊成停辦之說衆呼討論已久應付表決首座宣告表決贊成者九人係大多數贊成者之數已佔公司股數三分之二以上遂決定停辦

青島德軍被俘之人數表
 ▲華德日報云茲據日本所來確實消息稱十一月七日青島向在大戰時德國軍官士卒所被俘之人數如下所列軍官七十七名軍旗官九員上下士二百二十八名兵士三千一百二十二名

以上共計軍官兵士二千四百三十六人
 又投降之軍官兵士共一千八百人
 統計軍官兵士共四千二百三十六人而其中身負創傷臥病醫院約有四百人

膠濟鐵路瓦爾德克海軍上校東渡時有德國軍官二十五員兵八百人一同前往



此酒乃正庄各力萬蘭池酒乃天下著名之品諸君採買幸祈辨

英一千九百十四年七月廿九號

牙直里有限公司謹啓

同濟醫院招考醫師廣告

公啟者本總理等於本月十三日會同集議業經議決招考醫師定於陰曆十一月初五日起陸續到院報名十五日會同考試無論本埠或外埠諸君子有欲就本院之聘者請如期 玉臨掛號或投函到院通知以便預備試卷編列號數至於一切章程俟將屆期再行刊佈特此預 聞

同濟醫院當年總理公啟



全狗標

號九廿月七年四十百九千一英
 啓謹司公限有里直牙

頂上之烏蜜酒據醫員謂此等烏蜜於人身體最屬相宜也

朱有蘭名茶廣告

本號親自督製各種名茶實味香甚合衛生且取價克己刻已陸續運到 諸君賜顧祈即惠臨茲將各種名茶開列於後

一兩一百六十包鹿標種茶 二兩庄一百六十包鹿標種茶 茶一百斤散庄頂清遠茶 四兩一百六十包頂清遠茶 八兩庄一百六十包六安茶 八兩一百包頂清遠茶

民國三年元月六日 朱有蘭謹啟

嗎根代室有利銀行廣告

本銀行創設有年茲將本行情形開列如左 本行儲蓄存款本銀一百五十萬磅 取定本銀一百一十二萬五千磅 已收本銀五十六萬二千五百磅 盈餘積款共有四十六萬五千磅 本銀行總行設在倫敦 凡諸君商寄本銀行之款其一年定期者以四巴仙息算 六個月定期者以三巴仙半算 三個月定期者以三巴仙半算 凡諸君存款以二巴仙按日計算凡諸君存款之生運本銀行均可承造 諸君光顧請移 玉臨臨商面便安

大英一千九百零九年亦不里月十六號

嗎根代室有利銀行駐叻總理人兒卜士謹啟



諸君若患腹痛症而欲求速愈須飲(響)凡烈卑巴民九亞藥水藥藥因爲此藥醫治腹痛之症大有奇功伏望 諸君常存此藥一樽

在子家內各處藥房及雜貨店均有發售每樽價銀八角

英一千九百一十三年十一月九號

山得爾彌地



此山得爾彌地藥丸專治五淋二濁最見效之藥 蓋如照法服之無論久新重症而且腫尺須兩日 痛除腫退通止淋通再服五天一共七日定可除根 保無復發故泰西各國醫士無不謂之為淋聖藥中 國通商各口一經藥房亦無不樂為代售以念沉疴 惟 賜顧者須知此藥惟法國獨地一家所製方秘 不得名馳天下故於每丸藥上有印記記者庶非假 胃至其服法初服每鐘一丸至兩夜查若不聞 斷無不淋通通止腫退痛除如是每天再服四九至 滿七日定可除根永不發但於服藥之日必須靜 養毋使勞動忌食性熱之物更忌房事

Sole Agent, Cheong Chee Moon.

勁速實得力門牌七號者Y 全權經售人鍾志昆
 7-A Prince Street.
 英一千九百一十三年四月十八號

花旗箭標土油



用煤油者注意

啟者敝公司親由祖家運來花旗箭標土油銷行海內外久已馳名新嘉坡一埠向由天盛棧李嘉順代售取價公平童叟無欺其油最合家用之特品燈火光亮而且耐照其用度較他油省儉與別不同並可用行機器堪稱妙品此油與機器油無異價值較機器油尤廉諸 商欲購者祈向橫米芝律街門牌二百一十一號天盛棧李嘉順採辦可也此佈

大英一千九百一十四年十二月十五號

美商實燈力公司謹啟

極品鮮牛奶發售廣告



雪車標生牛奶國家醫院已用之數年因爲管理人員已極驗明此標乃是上等純淨可信 伏望諸君雖然價廉勿購下等之物 諸君尚未試用此標牛奶時以爲亦與他標無異倘曾一飲便知此標牛奶實居 他標之上望諸君試用

不攪雜質而正式稠濃之牛奶及生牛奶此標牛奶在檳城山尼崎嗎直里公司發售吉隆坡坡傑公司麻六甲甲華威有限公司發售此佈

大英一千九百一十二年三月十四號

專權販售人耶禮華及子有限公司謹啟

鸚鵡註冊商標

返老還童

育亨賓固本片

此藥片如無言實育亨賓固本補腎銀一千元大元正



夫陽痿腎虧軟弱之症皆由真元耗傷此乃男子之通病也... 此藥片之功效實非他藥所能及也...

注意 近有亂玉之虞... 正育亨賓固本片者請認明瓶外有鸚鵡商標方是真貨... 每筒一元五角 每打十五元

中外名藥 楊耀宗 醫花柳丸藥

搜毒丸 白濁丸 骨痛水 固精丸 不憂丸 珠珀膏 埋口散 除毒水

此丸專治花柳毒症... 楊耀宗 醫花柳丸藥 天下第一癩藥

甲寅年八月十七日 分售處 泗水北安街三昌公司 吧城小南門口三昌公司

石叻會豐商店總代理

眉壽種子丸

此丸力量宏深能收能放有鬼神不測之機服後反覺寂然不動至必要之時然後勇氣百倍... 每瓶銀壹元五毫 每打銀拾五元

固本補腎汁

此汁能壯腎培元能強腎固本能補先天後天之不足... 每瓶銀壹元五毫 每打銀拾五元

福至大藥行 白濁消淋丸

此丸能消解白濁培益元氣無論新起久患依時服食兩日之內痛除腫退濁止淋消解惡毒而扶元神是誠二濁五淋之聖藥也

分售處 泗水三昌公司 吉隆坡利華商店 吧城三昌公司 暹羅會豐商店

石叻會豐商店總代理

福建

奇異玩物 近有天津人帶來二妙物一為奇男一為怪女男為浙江人年二十餘歲...

和尙也被嫌疑 察仔後灣發客棧近寓有不識姓氏之和尙兩名...

收盤退還 歌妓謝桂柳夏間由申來廈大張賭博於夕陽收善酬應...

調查員之投計 興化仙邑東鄉前月間有奸商六人聯稱羅米陰行販賣鴉片...

獲利無算不料被人知機報告東區調查員而其調查員獲利更巧立赴某地截留米担...

潮梅回籍華僑之入數 此處失察回籍華僑潮梅者約數萬人...

兩日間所捕之匪人數 廿三早 有軍隊馳往東門外線香街某住宅...

請兵防亂 龍門縣知事路其光飛足辭巡按使略云聞縣屬匪黨勾結...

新嘉坡吉靈街力門牌六十四號華商銀行有限公司...

Fillis Great Circus of Varieties. 演開戲馬班大士里非



一若好飲之人即須用此等萬國池酒因其味既佳美價復相宜...



知此酒之妙他人不能有此英國美酒復有此等廉價買出者倘能試飲一次以後...

用者迫既被水雷所擊各士雖知因共迫遂潛行艇并以炮向其連擊乃該艇行能平安而返計其在於水底航行嘗有一...

法領事電

法國駐叻領事十三號法電云巴黎官場信稱昨日戰場之上向無大戰...

京省

陳耀新審判決後之紛糾 各關係之態度 陳耀新一案雖經判決不可究詰自地方審判廳決後除由董升董珍...

本坡

成目商場冷觀 頃聞倫敦報云有丹國人某久旅德之威目約及廿年...

少女潛逃

粵人某甲在小坡新馬路巷開設茶店有女名喚二妹年已及笄...

又出命案

今早復發一賊匪時加龍律門牌五十三號內忽有人大呼救命...

巴林科爾斯至滿南共計三線延長一千六百四十餘里...

二號巡捕將源拘獲進案今午由府過堂展廿三號再訊至於如何...

失去車牌廣告 特此通知本坡人等知悉茲據報到...

新張廣告 啟者茲余離港池在新加坡北京街門牌三十四號開設和昌...

承頂聲明 啟者小坡二馬路勿多利亞街門牌三...

亞齊當商招商承充 啟者茲有荷蘭亞齊及其轄下之...

合夥聲明 啟者勿勿沙律門牌六十三號山和興雜...

承頂聲明 啟者吉昌號在丹戎巴葛門牌一百三...

承頂聲明 啟者吉昌號在丹戎巴葛門牌一百三...

承頂聲明 啟者吉昌號在丹戎巴葛門牌一百三...

承頂聲明 啟者吉昌號在丹戎巴葛門牌一百三...

承頂聲明 啟者吉昌號在丹戎巴葛門牌一百三...

承頂聲明 啟者吉昌號在丹戎巴葛門牌一百三...

承頂聲明 啟者吉昌號在丹戎巴葛門牌一百三...

承頂聲明 啟者吉昌號在丹戎巴葛門牌一百三...

承頂聲明 啟者吉昌號在丹戎巴葛門牌一百三...

承頂聲明 啟者吉昌號在丹戎巴葛門牌一百三...

承頂聲明 啟者吉昌號在丹戎巴葛門牌一百三...

承頂聲明 啟者吉昌號在丹戎巴葛門牌一百三...

承頂聲明 啟者吉昌號在丹戎巴葛門牌一百三...

承頂聲明 啟者吉昌號在丹戎巴葛門牌一百三...

承頂聲明 啟者吉昌號在丹戎巴葛門牌一百三...

承頂聲明 啟者吉昌號在丹戎巴葛門牌一百三...

承頂聲明 啟者吉昌號在丹戎巴葛門牌一百三...

承頂聲明 啟者吉昌號在丹戎巴葛門牌一百三...

承頂聲明 啟者吉昌號在丹戎巴葛門牌一百三...

承頂聲明 啟者吉昌號在丹戎巴葛門牌一百三...

承頂聲明 啟者吉昌號在丹戎巴葛門牌一百三...

承頂聲明 啟者吉昌號在丹戎巴葛門牌一百三...

承頂聲明 啟者吉昌號在丹戎巴葛門牌一百三...

承頂聲明 啟者吉昌號在丹戎巴葛門牌一百三...

DRINK! CARLSBERG BEER 色特之酒蜜墨實交 啟者交實墨白蜜酒之製早已馳名...

MACKIE'S WHITE HORSE 酒基士威 此乃著名之白馬標蜜酒...

DRINK! CARLSBERG BEER 色特之酒蜜墨實交 啟者交實墨白蜜酒之製早已馳名...