

PALLADIUM THEATRE.

號二零百八千九第

ALHAMBRA



The "Lat Pau" Chinese Daily Newspaper. Telephone 330.

號一十路門力得實身寄在館本

PRINTED AND PUBLISHED FOR THE PROPRIETOR BY YEAP KWEE S CCR AT YIC 11 CROSS STREET, SINGAPORE

告廣戲影勝嗎南翳

啟者特字通知 諸君共鑒本戲由亦不里月一號...

啟者特字通知巴勝結乃新設戲園坐落葛律與東陵...

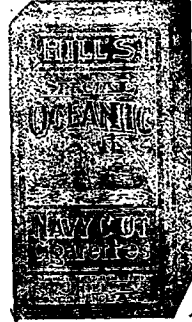
R. & J. HILL LIMITED, LONDON.

Purveyors to the House of Lords.

Contractors to the British Admiralty.

ESTABLISHED OVER 130 YEARS. TOBACCO AND CIGARETTETS.

年十三百一立設已經枝烟及烟之司公限有希底呂亞京英



此種亞渣標之煙枝每包二十枝 氣味并無他標可比...

OBTAINABLE FROM ALL DEALERS. H. WOLSKEL & Co. SOLE AGENTS.

芳昌生油廣告

本號不惜重資建設油絞所用之豆純是花生豆並無雜...

移居廣告

本現已移居源順街門牌二百三十九號仍舊舊日...

代論

頑民之謬說

(北京通信)

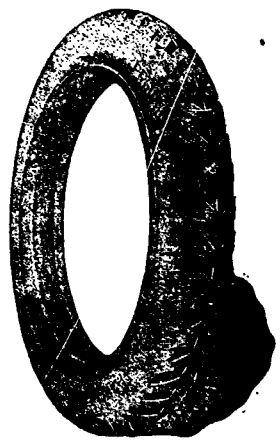
半月以來京師乃發生一種令人奇駭之謬論。即非今日...

命令

十一月十八日大總統令 任命徐世昌為參議院議長...

COLUMB TYRES.

告廣司公耶打林哥



啟者本公司新設一寫字樓在於新加坡哥里門打車 摩打車 及

脚踏車之樹乳輪等此輪名曰哥林

樹乳輪其工料甚為精美且價亦相

宜 諸君有欲知其詳細者請向售

賣樹乳輪之各店及摩打車出稅處

井本公司駐紮實得力四州府 爪

亞 蘇門答臘 暹羅等處之代理

人詢問或運來本公司寫字樓內便

可取其價單并知其一切情形

賜玉臨不勝厚幸再本公司設在勞

民申律門牌五十一號德律風一千

五百一十號併此佈告

英一千九百一十四年四月廿三號

哥林打耶公司謹啟

THE COLUMB TYRE Co. (Far East)
51, ROBINSON ROAD. TELEPHONE 1510.
SINGAPORE.

白告司公限有車電

啟者本公司特字通知 諸君知悉茲將早晚電車來往各段道路之時刻列下

第一段由丁律起至石叻門止 頭班車每晨六點半

由丁律開行 六點半由石叻門開行 尾班車每夜

十點五十分由丁律開行 十點五十四分由石叻門

開行 以上之路每六分鐘有一輛來往 每夜十

一點半尾班之車由石叻門開往電車公司經過忽勿

里芝律及勿勿士沙律

第二段由丹戎巴葛起至牙籠止 頭班車每晨六點

四十四分由牙籠開行 六點四十八分由丹戎巴葛

開行 尾班車每夜十點四十四分由牙籠開行 十

點三十二分由丹戎巴葛開行 以上之路每八分鐘

有一車來往 每夜十一點一十六分尾班之車

由牙籠開往電車公司經過勿勿士沙律及實得力

律各搭客乘坐此車欲往丹戎巴葛者可到勿勿士沙

律下車另搭他車便得而勿勿士沙律之電車每

夜十一點半鐘開行

第三段由丹戎巴葛起至勿勿士沙律止 頭班車

每晨六點半鐘由丹戎巴葛開行 六點鐘由勿勿士

沙律開行 尾班車每夜十一點五十六分由丹戎巴

葛開行 十一點三十分由勿勿士沙律開行以上

之路每三分鐘有一輛來往 每夜十二點尾班

之車由丹戎巴葛開往電車公司經過忽勿里芝律及

勿勿士沙律

第四段由勿勿士沙律起至巴耶里止 頭班車每晨

七點鐘由勿勿士沙律開行 六點二十四分由巴耶里

開行 尾班車每夜十點二十八分由勿勿士沙律開

行 十一點零四分由巴耶里開行 以上之路每

八分鐘有一車來往直至夜九點零四分為止已過

此時則每十五分鐘有一車來往兩拜六日及禮拜

日此路之車每八分鐘有一車來往直至十一點零

四分止 此夜車由勿勿士沙律開往勿勿士沙律乃

十點四十四分 十一點 十一點一十六分 十一

點二十四分 尾班車每夜十一點二十四分由勿勿

士沙律開往電車公司 諸君購買車票祇能用在

該路特此佈 聞

英一千九百一十二年六月廿九號

電車有限公司謹啟



君如血分不足苟不服食司各脫乳白鯊魚肝油 必致體弱生病

血枯之症能使身體各部虧耗致患血薄 氣衰 癯癯 皮膚症以及四肢無力等病如服司各脫乳白鯊魚肝油則血分變濃身體轉強諸病悉去矣

此聖藥能使艱於發育之小孩身體變為強壯時常啼哭之嬰兒變為快樂瘦弱者變為肥胖年老人添得新力

司各脫乳白鯊魚肝油於近四十年中使衰弱之小孩與成人得享健康救人無算實為環球無雙之聖藥也

然切宜認明勿勿士沙律金魚標記為憑好商車利無假貨之虞且須認明封面上漁夫負魚之商標凡無此標記者皆非勿勿士沙律

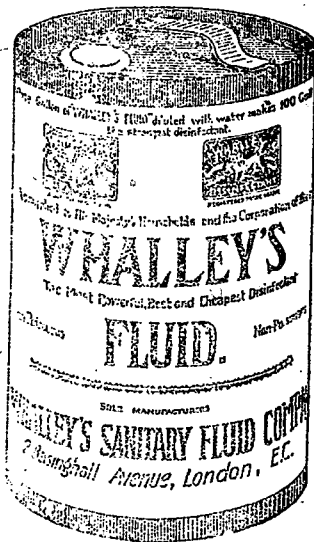


如欲知此藥詳細請函至上海四川路五十三號茂生洋行內便有小冊一册寄奉信內請述明於何種紙見此告白為盼

諸君欲得以上魚油之小冊請即往新加坡葛里門打車公司領

狗仔麥 辟穢水

一加倫鉄桶庄 五加倫鉄桶庄



此辟穢臭水本坡各藥房及代沽各商店均有發售

SOLE AGENT, THE UNION TRADING COY. SINGAPORE.



啟者特字通知此種麵線及粉乃最上等之物向來未有如此精細其味甚香及級居最上 諸君有欲身康健

強者須食此種麵線及粉為要凡各級買頭項之大商行店皆有出售 英一千九百一十三年二月廿五號

諸君若行路一日則脚腫甚痛及甚苦此等危險係因脚腫致能致疾伏望諸君詳閱下列圖力圖君之曾 于藥師羅症已歷兩年之久醫生及各項藥品治之不愈當時于日延畢上醫生四位調治均無效



于用 Little's Oriental Balm 無烈多致臭打噴嚏 不久便獲全愈 烈多致臭打噴嚏 乃是避食之藥及治外症之第一良藥自如 傷損 脚腫等症 此藥每樽一圓 各處藥店均有出售 英一千九百一十二年九月九號 一三

新架坡總代理處美隆洋行

英一千九百一十四年正月九號

枝烟詩峇英

諸君切勿忘却英峇
 詩烟枝罐內有一小
 票其票有紅色者亦
 有藍色者紅色之票
 積至二十張或藍色
 之票積至四十張即
 送送貨得力英峇烟
 公司寫字樓內可以
 換得頂上好之琥珀
 烟嘴一枝切記切記

每罐計廿五枝及五十枝



每罐價銀二角半及五角

願諸君時時
 記念此烟枝
 并常購英峇
 詩之烟枝
 食此
 大英一千九
 百一十四年
 十月廿一號
 英峇烟枝有
 限公司謹啟

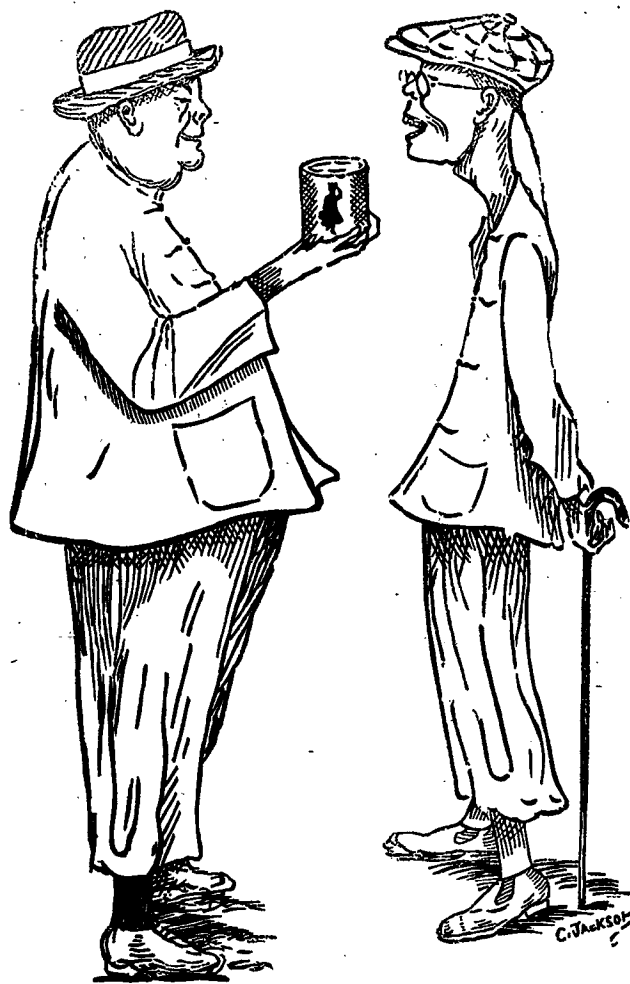


會及品飲帝皇大度印五主君英大供會乳牛標此
 用應門而臣大務事度印門而部兵門而軍海國英供承

"Nestle and Anglo-Swiss Condensed Milk Company (London)
 Singapore, Penang, Kuala Lumpur, Bangkok."

MILKMAID MILK.

大至流銷下天乳牛標人女知題字特



以上之圖乃是身體強壯之人向身體衰弱之人說明得勝精力
 令身體強壯是因爲于母于幼時常將淨潤之女人標牛乳供于飲
 料而至今仍飲此標之牛乳實于出外遊歷時常使女人標之罐頭牛乳
 名曰原質之女人標牛乳因爲于知若飲此標牛乳可免患病飲水則生
 病此乃最好之牛乳及其乳皮並非濃稠及酸味之牛乳而又不攪雜
 倘若諸君欲得強壯一如上圖所繪強壯之人而不作衰弱之人則
 必常飲女人標之牛乳此標牛乳天下商場均有發售而且四州府及本
 坡國家均常取此標牛乳以供醫院等處之用
 英一千九百一十年七月三十一號



總批發處日本大阪東京藤澤權本舖

香品者香水之原料也採百花之精英加百鍊之精製凝脂凝結
 成香晶其香氣之麗人比齒蘭而獨擅丹桂而尤佳凝結凝香久
 不散沾襟衣袂香遠益清若夫風動珠簾則時飄幽韻撲入眉宇亦
 遍惹芳芬非祇合乎衛生以辟途中之不潔行人樂爲之避風塵足
 領以此香晶之精品矣本品出世以來淑女入爭購用者不知凡
 幾倘貴客光顧試用便知此品高尚全美經銷特賣也
 英一千九百一十四年五月六號

代售處小坡大馬路 門牌四百六十四號
 日本賣藥有限公司

The Asiatic Petroleum Co. (Straits Settlements), Ltd.



啟者特字通知本公司所售第一等名上品土油 燈油
 蠟 燭及第一等名蠟申油 諸君有欲採購者請向
 下列之店號均有寄沽
 掃勿里芝律門牌二百四十六
 號振發興
 美芝律門牌三百零三號怡興
 沙九律門牌二十三號振光
 美芝律門牌三十號恒裕成
 兩旁所印之圖乃係本公司商標此佈
 英一千九百一十二年十二月十二號
 亞沙直土油有限公司謹啟

Straits Steamship Coy, Limited.

The Siam Steamship Navigation Coy, Limited.

列開單各往開時日名船司公限有船輪力得實

行啟船輪司公限有船輪暹羅代

某船	拜一	十二點	懸娘港口	開行
某船	拜一	四點	瑞珍咸坡	到坡
某船	拜一	四點半	直落安申	到坡
某船	拜一	四點半	蘇坡	到坡
某船	拜二	二點	坡匿申	開行
某船	拜二	四點半	瑞珍咸坡	到坡
某船	拜三	三點	蘇坡	到坡
某船	拜三	四點	檳城	到坡
某船	拜三	四點	瑞珍咸坡	到坡
某船	拜四	十一點	坡匿申	開行
某船	拜四	四點半	蘇坡	到坡
某船	拜四	四點半	直落安申	到坡
某船	拜五	四點	坡匿申	開行
某船	拜五	四點半	蘇坡	到坡
某船	拜五	四點半	直落安申	到坡
某船	拜六	十二點	嗎展	開行
某船	拜六	二點半	瓜勝彭亨	到坡
某船	拜六	二點半	關丹	到坡
某船	拜六	四點	丁加勞	到坡
某船	拜六	四點	麻六甲	到坡
某船	拜六	四點	瑞珍咸坡	到坡
某船	拜六	四點	檳城	到坡

各拜二某船由檳城前往通和各種二及拜五某船由檳城前往直落安申各種三及拜六由直落安申前往檳城以上各船將近開行之半點鐘以前在然申碼頭設有小輪運客登輪 諸君欲悉詳情請詢本公司便悉此佈

英一千九百一十四年十一月廿四號

實得力輪船有限公司謹啟

取者代運暹羅輪船有限公司某船定于慈民末月廿四號到新嘉坡廿八號啟行此船有泊在 吉里底 吧加 丁加勞 美蓮 施美勒 峇左 吉蘭丹 礁眉 萬那勝 直拔敏 吧那來 八打尼 新拔勝 蜡昆 高沙門 萬律 耶宜 勒龜 占本 哥勝及網略各船均設電燈及備有頭等客房 諸君有欲由新嘉坡前往網略及復返新嘉坡程程以上各港口每名船票銀一百五十元每次行期須歷廿四日之久該船到坡備有小輪迎接將近開行之半點鐘以前在于然申碼頭由本公司所設之小輪運客登船欲知一切細情請詢本公司便悉

某船 刺心末月五號 開行

某船 八號 到坡

某船 十二號 開行

某船 十五號 到坡

某船 十九號 開行

某船 廿二號 到坡

某船 廿六號 開行

某船 廿九號 到坡

正月二號 開行

THE BORNEO COMPANY.

啟者特字通知 諸君勿使君之屋等穿白蟻所

蝕及其自腐則須用柔尼來邁 (Cody's) 此物可

以保守木料若 諸君已有樹乳園者當將樹乳園

後解用此柔尼來邁而勿用鳥油如是則此樹可保

免被白蟻及他種之敗壞樹乳樹之皮若能用此柔

尼來邁之可以速于再發而諸君採購柔尼來邁

必須認明勿誤購假物此物可赴新嘉坡多及柔拿

與公司慕娘公司 吉隆坡檳城夏巴 麻六甲勃

蘭打士公司便能採購此佈

西一千九百一十二年正月二十號

慕娘公司謹啟

匯票各貨行情

足金	每兩	六十四元八角
金盾	每個	八元六角二分
印度盾	一百元兌	一百七十四盾二分
爪亞盾	一百元兌	一百四十盾
匯香港	銀行現銀票一百元兌	十九元五角
	即日掛牌一百元兌	十八元
匯廈門	銀行現銀票一百元兌	十九元三七五
	即日掛牌一百元兌	十八元
匯安南	銀行現銀票一百元兌	十四元二五
	即日掛牌一百元兌	十三元
匯暹羅	銀行現銀票一百元兌	六十六元二五
	商人三十日期票	六十六元五
匯小呂宋	銀行現銀票一百元兌	一百十三元五
	商人三十日期票	一百十五元五
匯加那巴	銀行現銀票一百元兌	一百四十一盾
	商人三十日期票	一百四十三盾
匯泗里末	銀行現銀票一百元兌	一百四十一盾五
	商人三十日期票	一百四十三盾二五
匯三寶壟	銀行現銀票一百元兌	一百四十一盾二五
	商人三十日期票	一百四十三盾七五
匯望加錫	銀行現銀票一百元兌	一百四十二盾
	商人三十日期票	一百四十四盾二五
匯仰光	銀行現銀票一百元兌	一百七十四盾二五
	商人三十日期票	一百七十五盾二五
匯里查打	銀行現銀票一百元兌	一百七十四盾半
	商人三十日期票	一百七十六盾半
匯上海	銀行現銀票一百元兌	一百兩零零七五
	即日掛牌一百元兌	一百兩零零五
有味煙土		一千元
無味煙土		九百十四元半
上甲錫		六十九元五角半
叻甘蜜		七元七角半
實勝白椒		三十四元
大撰土油出水		三元六角
王帽土油出水		二元九角半
坤甸開歷小雞神油		十七元四
巴勞一號		八十九元
巴勞二號		八十四元
巴勞三號		七十九元
巴勞碎		五十九元
勿里洞神干		八元八角
坤甸神干		八元七角

生理聲明
 ○啟者今因金榜大馬路廣源綢衣店原向司理銀兩入黎暢卿不料黎暢卿立心不其本年七月廿六夾私逃逃歷年廣源與各號生揭銀兩賒借物俱是黎暢卿司理人經手今廣源生意無銀交租舖主封閉致累各號黎暢卿源欠到各號貨項無銀清還廣源股東及集議公司決議將黎暢卿做下本坡牛車水廣源各號貨項廣源八股占一份退與廣源號新東主承受倘日後廣源號生意盈虧與黎暢卿舊人無涉若黎暢卿日後藉廣源舊合同有多生枝節概歸廣源各股友理明與廣源新東無涉特此佈聞以免後論
 民國三年陰曆十月十九日
 牛車水廣源告白

此佈聞以免後論
 民國三年陰曆十月十九日
 牛車水廣源告白

更改路老備告
 ○啟者茲本工部局員於一千九百一十四年陰曆多末月三十號集議業經議定於一千九百一十五年然花里月一號起即將以下所列之路改易新名此路係由甘公瓜亞律轉角之處即宜自施達律起至淡申律止其路現名沙逸亞里律改為紐丹律特此預告
 大英一千九百一十四年十一月四號
 代理工部局司理人納施馬只奉命謹啟

吉屋招稅
 ○啟者敝在叻俾立實得力門牌一十四號厝一間係老爺官口萬山樓舊址如有合意欲租者祈移玉到小坡美芝律門牌一百七十二號敝號內面商可也
 甲寅年霜月廿四日
 金成春告白

天喜堂名老牌調經丸

老舖在香港中環坭街口
 天喜堂商標
 正舖在羊城西關光雅里



若非萬全敢獨一味
 此方得自京都某王府之老婢傳授曰老婢調經丸
 南洋各埠光顧者請認明此佈石叻周昌記

一治一二月胎動行經或肚痛
 一治三四月胎動行經或肚痛
 一治五六月胎動行經或肚痛
 一治經色或黃或淡或紫或赤
 一治經來或多或少或遲或早
 一治一月經來數次多不一
 一治行經肚痛大便閉結
 一治連年閉經近月閉經
 一治子宮虛冷多年未孕
 一治似孕非孕企頭暗病
 一治經期前後腰骨痛
 一治經期前後小肚痛
 一治經期前後肚刺痛
 一治血山崩漏流血不止
 一治產後瘀血未清
 一治白帶赤帶白淫
 此丸專治婦科等症如孕婦疑室安胎女一切婦人皆可安心吞服不用戒口平日經期有準者吞至三五服無不受孕百發百中切勿輕視調經之聖藥種子之金丹也每瓶收回工料銀一元

各埠代理名列
 京都馬市佛照樓
 石叻馬交街周昌記
 大吡叻馬交街周昌記
 檳城大門樓富生號
 吉隆坡茨廠街煥利號
 檳城四官殿三多軒
 上海大馬路老悅生
 海口得勝沙全記號
 廈門領事街太乙號

天津紫竹林佛照樓
 汕頭鎮安街惠安號
 廣西梧州五洲藥房
 桂林十字街五洲藥房
 澳門木橋街如意號
 佛山潘涌里其芳齋
 省城藩司前義成昌
 雲南二道街寶順祥

原准商標別人不得冒效福建林春堂
 此丸在石叻專在馬交街周昌記門牌九號
 寄售此丸在石叻并無分枝別店代售
 民國三年陰曆二月十九日
 本堂主人謹啟

要聞

德軍青島防守追記 ▲大陸報十八日濟南府特別訪函略云 訪員自稱下仿此 離青島後俄與日本軍官談及青島之事始知日人之中無不與俄與否不驚訝兩軍事實 一攻克青島未竟之局 二防守軍力未竟過薄日人雖有種種可說通訊機關對於敵軍實戰似何德然日軍總參謀某軍官均以德人臨陣之戰詢余及余答以不過三千八百人則日本軍官莫不搖首不信大抵德軍後備兵來青島時並無明報報告以誤傳誤不免各自懸擬一戰以為近是今者德因歸日就其數而推之全部若干不難立見特將余調查德軍各部隊分列於左自當無大錯誤也

一 步兵四隊(海軍部營一千人)又步兵三隊(東元水兵五百人)二 海防砲兵四隊(四)帶騎步兵一隊(二百人)五 工程兵一隊(一百五十人)六 國民義勇隊二百五十人(七)特加後備兵一隊(三百人)八 野砲隊一隊(砲六尊)五十人(九)後備砲隊一隊(砲四尊)四十人(十)奧艦伊利沙白水兵三百人(十一)又水兵一隊三百人(十二)普通國民軍三十人(十三)榴彈砲隊一隊三十人(十四)耶加加砲船一百五十人(十五)其他砲船六十人

以上統計四五百人而在最後大攻擊之前或死或傷或因不與戰事者已有七百人之譜所有後備兵非加入常軍即另立一隊相助守海防砲兵亦皆砲砲機守海堡而最後日中日軍砲彈精確不絕甚至此軍防兵難寸步移初抵青島時以為德軍必有八九千人德軍力單薄如是不禁為之失驚然開戰之始彼輩尚能阻止敵軍之進攻也大約德軍有機關砲一百四十尊裝配位置極為適當或足以補兵力薄弱之處惟余聞此項機關砲均係舊式收效如何未之知也

十一月七日青島投降後二小時德軍一隊狀似狼狽至青島官署之前大聲歡呼是時余遇一軍統帶告余云德人何不繼續抵抗余答以防軍數少攻軍砲猛彼似不深信及余出青島時日人屢屢詢余膠督已否自戕余謂之日彼已竭力盡職日人又云彼若送一彈丸於其胸袋中斯謂竭力盡職矣至是不免令余愾及英國著名文學家基林氏東自東西自西風馬牛難相及之至尋矣(按指泰東西思想離期一致)

日軍調官赫氏係帶砲隊之軍官日俄之役曾受巨創於旅順口嘗告余云此次日軍受賜於旅順戰事之經驗不甚夥是時日軍攻

圍之法先由砲隊轟擊要隘俟步兵進攻距離敵營約一二百米遠之時砲兵立即停止攻擊步兵繼其後也德步兵距離敵營之地往往向敵大進擊收效甚後改變方法概由砲隊繼續轟擊直至步兵逼近敵營始將砲管前為止此種方法與敵隊未受砲擊之砲兵之突然通敵算所失當較勝也此次攻圍青島即本此法故能收功於指顧之間而防軍第三營始終伏不出者即為敵砲見德隊不覺之故此日軍所以穿過第三第四兩營非常神速也德營差派統帶葛氏及副官克氏隨日軍之砲隊已擊上俾斯麥堡砲台圍圍膠督及其左右駐守之地一時紛亂之際吹號者被葛氏所乘之馬亦斃焉

此酒乃正庄各力萬蘭池酒乃天下著名之品諸君採買幸祈細辨



英一千九百十四年七月廿九號

牙直里有限公司謹啓

若論波打酒 諸君必須購用全狗標者
若無此標即非波打正庄之品此庄乃天下

全狗標

號九廿月七年四十百九千一英
啓謹司公限有里直牙

朱有蘭名茶廣告

本號親自督製各種名茶質味香醇衛生且價廉克己刻已馳名遠邇 諸商賜顧祈即惠臨選購各種名茶開列於後

一 兩斤裝頂清湯綠茶 二 兩斤裝一百六十包頂清湯綠茶 三 兩斤裝一百六十包六安茶 四 兩斤裝一百六十包頂清湯綠茶 五 兩斤裝一百六十包六安茶 六 兩斤裝一百六十包頂清湯綠茶

民國三年元月廿六日 朱有蘭謹啓

鳴謝代望有利銀行廣告

啟者本銀行為設有年茲將本行情形詳列如左 本行資本共計本銀一百五十萬磅 取定本銀一百一十二萬五千磅 已收本銀五十六萬二千五百磅 儲蓄積款共有四十六萬五千磅 本銀行儲蓄字樣在倫敦 凡儲蓄本銀行之款其一年定期者以四巴仙息算 六個月定期者以三巴仙息算 三個月定期者以三巴仙息算 往來短期款則以二巴仙按日計算凡屬銀行應為之生運本行均可承辦 諸君光顧請移 玉趾臨商便安

大英一千九百零九年亦不里月十六號

鳴謝代望有利銀行總理人兒卜士謹啟

WOODS' GREAT PEPPERMINT CURE

FOR ALL INTERNAL COMPLAINTS

諸君若患腹痛症而欲求速愈須飲(兒)兒(兒)兒(兒)藥水數滴因為此藥能治腹痛之症大有奇功伏望 諸君常存此藥一樽

在子家內各處藥房及雜貨店均有發售每樽價銀八角

英一千九百一十三年十月十九號

山得爾彌地

此山得爾彌地藥丸為治五淋之濁最見捷效之藥 蓋如照法服之無論久新輕重痛而且腫只須兩日 痛除腫退通止淋通再服五天一共七日定可除根 保無後發故泰西各國醫士無不謂之為淋聖藥也 國通商各口一經藥房亦無不樂為代售以食沉疴 惟 賜顧者須知此藥惟法國獨地一家所製方秘 不傳名馳天下故於每丸藥上印有(兒)兒(兒)兒(兒) 胃至其服法初服每鐘一丸至兩晝夜盡若不聞 斷無不淋通通止腫退痛除如是每天再服四九至 滿七日定可除根永不復發但於服藥之日必須將 兼母使勞動忌食性熱之物更忌房事

SOLE AGENT,
Cheong Chee Koon.
勃迪實得力門牌七號寄 A 全權經售人鍾志昆
7-A Prince Street.
英一千九百一十三年四月十八號

New Perfection Oil Cook-stove

啟者特字通知本公司製有新式風爐此爐無煙亦味此爐係用土油燃燒製成五種式樣乃係一心二心三心四心此乃特別製造其法極善本公司謹 諸君玉臨下列

出沽之行號察者便悉其詳
烏節律 柔連佛冷格花尼檢公司
英一千九百一十三年十一月廿二號

極品鮮牛奶發售廣告

雪車標生牛奶國家醫院已用之數年因為雪車標人具已驗明此標乃是上等純淨可信 伏望諸君雖然價廉勿購下等之物 諸君向未試用此標牛奶時以為亦與他標無異倘曾一飲便知此標牛奶實居他標之上上諸君試用

"SLEDGE" BRAND
HYGIENIC SWISS MILK
Preserved in its natural purity with all its cream and without addition of sugar or anything else.
The perfect security it offers renders it most valuable for maintaining the health of the inhabitants of tropical countries.

不攪雜質而正式稠濃之牛奶及生牛奶此標牛奶在極品山尼爾嗎直里公司發售吉隆坡坡坡公司麻六甲甲心華威有限公司發售此佈

大英一千九百一十二年三月十四號

專權經售人耶耶華及子有限公司謹啟

鸚鵡註冊商標 返老還童 育亨賓固本片

◆正元大千一銀港補願質賓亨育無言欺有如片藥此◆



夫陽痿腎虧軟弱之症皆由真元耗傷此乃男子之通病也因受病者不得良方懸壺者又無妙藥所以陳陳相因除燥烈之品均無秘訣實害世誤人誠非淺鮮蓋男女婚姻伊始身體強壯陰陽和洽琴瑟調和此老少種子之所由來也

◎若先天不足後天虧損或因房事過勞精氣耗竭以致神昏眼花腰酸腿軟步履艱辛思慮過度以致腎虛效因遺精白濁今有鸚鵡牌正育亨賓固本片服之最能益氣壯神此藥片用育亨賓樹皮製成其育亨賓性質人所共知且其合以育亨賓化學泡製性極和平且無燥熱烈之弊有返老還童之功與別家所售無育亨賓者不同如君不信請一試之

此片專治陽痿腎虧將廢及一切虛弱等症最為靈驗服之能精神延年廣嗣無倫老少人青年弱體連服三天定必元陽充足活潑生機操券可待無倫何種補品均未有此藥之功效實益壽之靈丹武家之寶後醫云贊天地之化育易日精固足以轉事惟此育亨賓 焉謂子不信請一試之經驗者所贈保證書多不勝載以過來人乃能道其詳 服法每日兩次每次服二片飯後用茶送下連服三天定見奇效從此根本堅固自能任意歡樂可保一生強健

注意 近有亂玉之賦私心射利以亂偽真凡欲購正育亨賓固本片者請認明瓶外有鸚鵡商標方是真貨如無便假冒賜顧請君留意辨明不至再受奸商欺害也

每筒一元五角 每打十五元 批發特別相宜

分售處 泗水 吧城 三昌西藥公司發售 吉隆坡 禧街利華商店 暹羅 觀音亭口中法藥房

南洋總代理 石叻 庇能 會豐商店

總發行香港永樂街肆拾壹號瑞昌西藥行啓

中西妙藥 存心監製 新舊毒洗毒塊

楊耀宗醫花柳丸藥

此藥塊專洗治外花柳各症凡患此症者不論新舊毒洗毒塊一服即愈其效如神每盒一元五角

此藥丸專治花柳各症凡患此症者不論新舊毒服此藥丸一服即愈其效如神每盒一元五角

此藥水專治花柳各症凡患此症者不論新舊毒服此藥水一服即愈其效如神每瓶一元五角

此藥散專治花柳各症凡患此症者不論新舊毒服此藥散一服即愈其效如神每包一元五角

搜毒丸 此丸專治花柳各症凡患此症者不論新舊毒服此丸一服即愈其效如神每盒一元五角

白濁丸 此丸專治花柳各症凡患此症者不論新舊毒服此丸一服即愈其效如神每盒一元五角

骨痛水 此水專治花柳各症凡患此症者不論新舊毒服此水一服即愈其效如神每瓶一元五角

固精丸 此丸專治花柳各症凡患此症者不論新舊毒服此丸一服即愈其效如神每盒一元五角

解毒藥膠 此藥膠專治花柳各症凡患此症者不論新舊毒服此藥膠一服即愈其效如神每盒一元五角

不憂丸 此丸專治花柳各症凡患此症者不論新舊毒服此丸一服即愈其效如神每盒一元五角

珠珀膏 此膏專治花柳各症凡患此症者不論新舊毒服此膏一服即愈其效如神每盒一元五角

埋口散 此散專治花柳各症凡患此症者不論新舊毒服此散一服即愈其效如神每包一元五角

除毒水 此水專治花柳各症凡患此症者不論新舊毒服此水一服即愈其效如神每瓶一元五角

分售處 泗水 吧城 三昌西藥公司發售 吉隆坡 禧街利華商店 暹羅 觀音亭口中法藥房

石叻 庇能 會豐商店總代理

極品 眉壽種子丸

此丸力量宏深能收能放有鬼神不測之機服後反覺寂然不動至必要之時然後勇氣百倍大得其力真廣嗣金丹生男之寶券也與別項種子藥大不相同試舉一端可知優劣蓋別藥力量淺故至少須服三錢始克有濟此丸每次僅服二小粒計重不過數釐每日服三次統計不過一二分奇在服後不知不覺終日毫無動靜緣週身精髓已為藥力關鎖牢固不撥不動矣及至臨事之時但取外塗藥一擦立刻神威奮發勇往無前并能奈久極難化醇之藥未足比其巧盡陰陽鼓盪之機 尚難形其狀當此際難以從未生育之婦經此一度無不成孕百發百中靈驗無雙願世之無子者試服之即此丸求要藥深信其益矣

分 荷屬泗水三昌公司 暹羅觀音亭口中法藥房

荷屬吧城三昌公司 吉隆坡禧街利華商店

總發行香港永樂街肆拾壹號瑞昌西藥行啓

固本補腎汁

此汁能壯腎培元能強腎固本能補先天後天之不足能使左腰右腎之靈活能復已散之元陽能生欲絕之真陰有病者能使之無病無子者能使之有子能使水火能相濟而挽色慾之相殘而振老年之痿敗誠普救眾生之妙藥也

腎元虧損 腎部勞傷 腎虛氣喘 腎冷精流

腎虧腿軟 腎弱腰痠 腎傷陽痿 腎寒液薄

腎燥精干 腎枯無子 腎家各病 悉為主治

每瓶銀壹元五毫 每打銀拾五元

福至大藥行 白濁消淋丸

此丸能消解白濁培益元氣無論新起久患依時服食兩日之內痛除腫退濁止淋消解惡毒而扶元神是誠二濁五淋之聖藥也

流出白濁 必有微毒

解毒除淋 神效極速

白濁既好 培補宜早

去毒生精 此丸至寶

每大瓶銀一元五毫 每小瓶銀八毫

分售處 泗水 吧城 三昌西藥公司發售 吉隆坡 禧街利華商店 暹羅 觀音亭口中法藥房

石叻 庇能 會豐商店總代理

福建

護軍使署裁撤軍官... 閩前省裁撤軍官...

財政廳飭徵收口糧... 財政廳飭徵收口糧...

沈統帥必不回閩矣... 沈統帥必不回閩矣...

軍中禁賭之命令... 軍中禁賭之命令...

治水局咨省警廳函... 治水局咨省警廳函...

廣東

破獲炸彈案北詳文... 破獲炸彈案北詳文...

通飭學校詳報每年印花稅... 通飭學校詳報每年印花稅...

十一月二日准發部第一... 十一月二日准發部第一...

督辦長蔡春恒報稱... 督辦長蔡春恒報稱...

仰全省公立中等以上... 仰全省公立中等以上...

Fillis Great Circus of Varieties.

演開戲馬班大士里非

啟者本非里士大班馬戲... 啟者本非里士大班馬戲...

Advertisement for J. & F. Tennent's Pilsener Beer, featuring a bottle image and descriptive text.

Advertisement for a bank or financial institution, listing directors and services.

Advertisement for 'Sweep the Mark' (掃標), featuring a large graphic and promotional text.

Large advertisement for J. & F. Tennent's Pilsener Beer, including a large bottle image and detailed text.

本館專電

本館接十號東京專電云頃接荷京信稱奧國已直趨奧之軍隊不能撤沙國之助旅不得已而退去免被沙軍將其反攻...

本館譯電

八號東京來電云巴黎信云近由刺刺地至華美及亞俄尼等處之聯軍均經退通又有德德飛機以炸彈擲於俄境...

選電

徐州電 邳州著名巨匪趙成二勾結羽黨在縣治附近搶掠平民抵抗官軍已經一戰官長屢次派兵剿辦在逃未獲聞該匪日前被殺軍督王斌修補獲...

本埠

死傷詳報 頃閱報載十一月內叻地居民死者共有九百三十二人內有華人五百四十一名華婦一百七十口...

失足致命 潮人吳信以駕駛中紅與人運貨為業者前日下午與人運木行至柔佛海面洋遇大風被拖取意欲揚帆而駛不意偶爾失足墜於船底腦為之破以致殞命...

捐冊照登 英商救濟捐冊廿二次捐款開列 城得路醫生(每月一次)十元 泥安先生三十五元 明靈文公司一千元 謝維父先生一百元 元尼士先生二十五元...

此年夫人有限公司(慕娘)八十元 羅名氏(第二次)二十五元 羅士先生(十一月捐款)十元 那頓先生(十二月捐款)二十元...

DRINK! CARLSBERG BEER 色特之酒蜜墨實交 諸君必來一試飲之即能知其佳處...

合夥聲明 啟者勿勿沙律門牌六十三號山和興雜貨生理原係是張片開辦今因志願回唐願將前來合夥收...

甲寅年育英學校董事名表開列 正總理 符君昌 副總理 裕德盛 鄧君成璋...

同濟醫院招考醫師廣告 公啟者本院總等於本月十三日會同集議議決招考醫師定於陰曆十一月初五日起陸續到院報名...

MACKIE'S WHITE HORSE 酒基士威 此乃著名之白馬標威士忌酒已行銷百餘年之久...