

PALLADIUM THEATRE

號一零百八千九第

ALHAMBRA



The "Lat Pau" Chinese Daily Newspaper. Telephone 330.

號一十路門力得實勞哥在館本

PRINTED AND PUBLISHED FOR THE PROPRIETOR BY YEAP KWEE LICH AT NO. 11, CROSS STREET, SINGAPORE.

告廣戲影勝嗎兩第

啟者特字通知 諸君共鑒本戲由亦不里月一號...

啟者特字通知 諸君共鑒本戲由亦不里月一號...

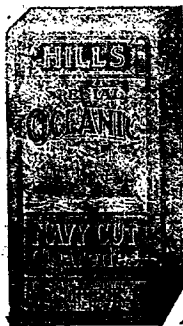
R. & J. HILL LIMITED, LONDON.

ESTABLISHED OVER 130 YEARS. TOBACCO AND CIGARETTETS.

年十三百一立設已經枝烟及烟之司公限有希底呂亞京英

Contractors to the British Admiralty.

Purveyors to the House of Lords.



此種亞渣標之煙枝每包二十枝...

氣味并無他標可比...

此標乃是特別奧施亞底之尼威其烟...

頂上一號奧施亞底之尼威其烟每罐五十枝...

OBTAINABLE FROM ALL DEALERS. H. WOLSKEL & Co. SOLE AGENTS.

告廣油生昌芳

本號不惜重資建設油廠所用之豆純是花生豆...

各方面關涉詳情

內務部通飭文 爲飭知事 准政事堂交肅州史夏...

三川湘軍電呈 十八日成都胡將軍致政府電云...

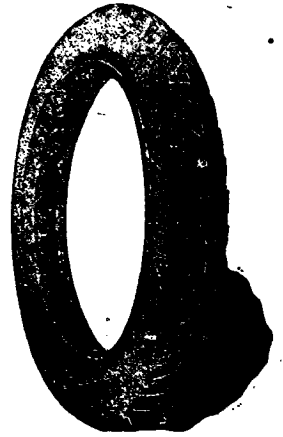
憲先隆裕后及前清列祖列宗之靈於地下...

二頭民 妄弄筆墨 其實中國國體大定...

本館專電 本館前九號東京來電云...

COLUMB TYRES.

告廣司公耶打林哥



啟者本公司新設一寫字樓在於新

嘉坡皆買摩打車 摩打單車 及

脚踏車之樹乳輪等此輪名曰哥林

樹乳輪其工料甚為精美且價亦相

宜 諸君有欲知其詳細者請向售

買樹乳輪之各店及摩打車出稅處

井本公司駐紮實得力四州府 爪

亞 蘇門答臘 暹羅等處之代理

人詢問或逕來本公司寫字樓內便

可取其價單并知其一切情形詳

賜玉臨不勝厚幸再本公司設在勞

民律律門牌五十一號德律風一千

五百一十號併此佈告

英一千九百一十四年四月廿三號

哥林打耶公司謹啟

THE COLUMB TYRE Co. (Far East)
51, ROBINSON ROAD. TELEPHONE 1610.
SINGAPORE.

白告司公限有車電

啟者本公司特字通知 諸君知悉茲將早晚電車來往各段道路之時刻列下

第一段由丁律起至石叻門止 頭班車每晨六點半

由丁律開行 六點半由石叻門開行 尾班車每夜

十點五十分由丁律開行 十點五十四分由石叻門

開行 以上之路每六分鐘有一輛來往 每夜十

一點半尾班之車由石叻門開往電車公司經過勿

里芝律及勿勿士必沙律

第二段由丹戎巴葛起至牙籠止 頭班車每晨六點

四十四分由牙籠開行 六點四十八分由丹戎巴葛

開行 尾班車每夜十點四十四分由牙籠開行 十

點三十二分由丹戎巴葛開行 以上之路每八分鐘

有一車來往 每夜十一點一十六分尾班之車

由牙籠開往電車公司經過勿里芝律及勿勿士必沙

律各搭客乘坐此車欲往丹戎巴葛者可到勿里芝律

得力下車另搭他車便得而勿里芝律得力之電車每

夜十一點半鐘開行

第三段由丹戎巴葛起至勿里芝律止 頭班車

每晨六點半鐘由丹戎巴葛開行 六點鐘由勿里芝

律得力開行 尾班車每夜十一點五十六分由丹戎巴

葛開行 十一點三十分由勿里芝律開行以上

之路每三分鐘有一輛來往 每夜十二點尾班

之車由丹戎巴葛開往電車公司經過勿里芝律及

勿勿士必沙律

第四段由勿里芝律起至巴耶里止 頭班車每晨

七點鐘由勿里芝律開行 六點二十四分由巴耶里

峇開行 尾班車每夜十點二十八分由勿里芝律開

行 十一點零四分由巴耶里峇開行 以上之路每

八分鐘有一車來往直至夜九點零四分為止已過

此時則每十五分鐘有一車來往直至十一點零

四分止 此夜車由勿里芝律開往勿里芝律得力乃

十點四十四分 十一點 十一點一十六分 十一

點二十四分 尾班車每夜十一點二十四分由勿里

芝律得力前往電車公司 諸君購買車票祇能用在

該路特此佈 聞

英一千九百一十二年六月廿九號

電車有限公司謹啟

君如血分不足苟不服食司各脫乳白鯊魚肝油 必致體弱生病

血枯之症能使身體各部虧耗致患血薄 氣衰 瘰癧 皮膚症以及四肢無力等病如服司各脫乳白鯊魚肝油則血分變濃身體轉強諸病悉去矣

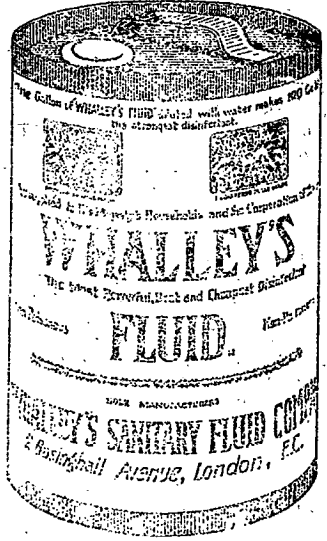
此聖藥能使艱於發育之小孩身體變為強壯時常啼哭之嬰兒變為快樂瘦弱者變為肥胖年老人添得新力

司各脫 乳白鯊魚肝油於近四十年中使衰弱之小孩與成人得享健康救人無算實為環球無雙之聖藥也

然切宜留意勿受偽品之欺致誤買劣藥無價值之品而損弱封面上漁夫負魚之商標凡無此商標者幸勿誤購

如欲知此藥詳細請到上海四川路五十三號茂生洋行內便有小書一册寄奉 信內請述明於何種紙見此告白為盼

請君欲得以上魚油之小冊請即往新嘉坡 廣有公司可也



狗仔嘜 辟穢水

一加倫鉄桶庄 五加倫鉄桶庄

此辟穢臭水本坡各藥房及代沽各商店均有發售

新架坡總代理美隆洋行

SOLE AGENT, THE UNION TRADING COY. SINGAPORE.

取者特字通知此標麵線及麵粉乃是上等之物向來未有如此精練其味甚香及級居最上 諸君有欲身強體壯者須食此標麵線及麵粉為要凡各埠買麵頭之大商行店皆有出售

英一千九百一十三年二月廿五號

線 麵 粉 線

諸君若行路一日則脚腫甚痛及甚苦此等危險係因脚腫致能疲疾伏留諸君若行路一日則脚腫甚痛及甚苦此等危險係因脚腫致能疲疾伏留諸君若行路一日則脚腫甚痛及甚苦此等危險係因脚腫致能疲疾伏留

腫症已歷兩年之久醫生及各項藥品治之不效當時于已延早上醫生四位調治均無效

于用 Leech's ointment (膏) 無效多致與連打噴嚏 不久便獲全愈 然多致與連打噴嚏 乃是這藥之靈效

治外症之第一良藥也 傷風 傷風等症 此藥每樽一圓 諸君幸勿誤購 英一千九百一十二年九月九號 一三

枝烟詩峇英

諸君切勿忘却英峇
特製枝罐內有一小
票其票有紅色者亦
有藍色者紅色之票
積至二十張或藍色
之票積至四十張即
送至實得力英峇烟
公司寫字樓內可以
換得頂上好之琥珀
烟嘴一枝切記切記

每罐計廿五枝及五十枝



每罐價銀二角半及五角

將此券留存

專請君時時
記念此烟枝
并常購英峇
詩之烟枝吸
食此取
大英一千九
百一十四年
十月廿一號
英美烟枝有
限公司謹啟

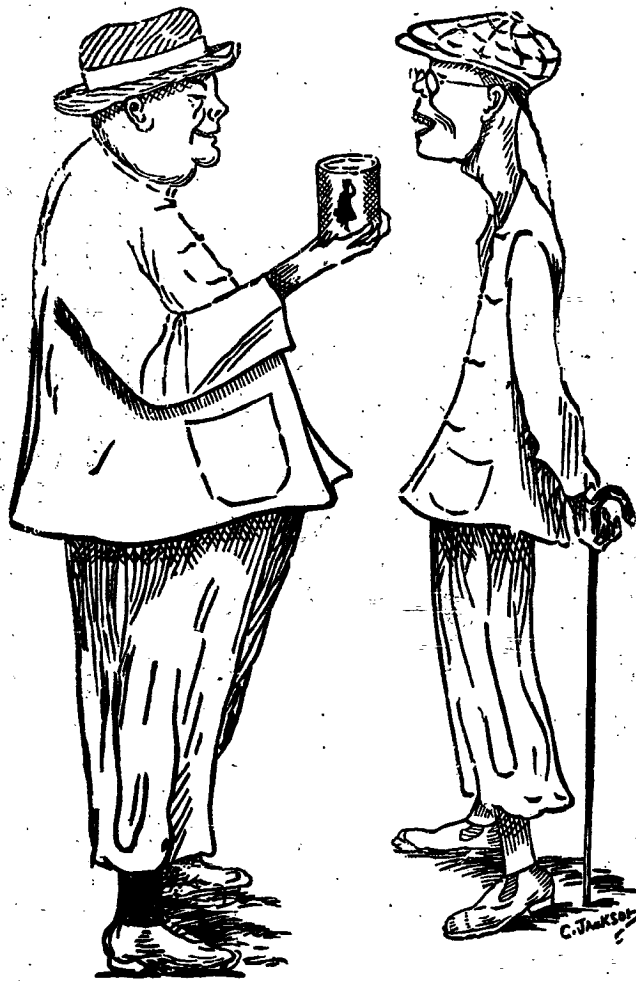


會及品飲帝皇大度印五主君英大供會乳牛標此
用應門西臣大務事度印門西部兵門西軍海國英伊承

"Nestle and Anglo-Swiss Condensed Milk Company (London)
Singapore, Penang, Kuala Lumpur, Bangkok."

MILKMAID MILK.

大至流銷下天乳牛標人女知通字特



以上之圖乃是身體強壯之人向身體衰弱之人說明他得強健有力是
令身體強壯是因爲于幼時常飲此標之女人標牛乳供于飲
料而至今仍飲此標之牛乳當于出外遊歷時常飲女人標之罐裝牛乳
名曰原質之女人標牛乳因爲于知若飲此標牛乳可免患渴飲水則生
病此乃最好之乳及其乳皮並非過稠及酸味之牛乳而又不難消化
倘若諸君欲得強壯一如上圖所繪強壯之人而不作衰弱之人則
必常飲女人標之牛乳此標牛乳天下商場均有發售而且四州府及本
坡國家均常取此標牛乳以供醫院等處之用
英一千九百一十年七月三十一號

此批貨運日本大阪東京神戶橫濱本舖
香品者香水之原料也採百花之精英加百鍊之精製凝脂凝結
成香品其香氣之饒人比藍蘭而獨擅丹桂而尤佳縹緲縹緲香久
不散沾諸衣袂香遠益清若夫風動珠簾則時飄幽縹縹入屋宇亦
遍惹芳芬非祇合乎衛生以辟瘴中之不潔行人樂爲之避風駐足
領以此香品之精品矣本舖出世以來淑女諸人爭購用者不知凡
幾倘貴客光顧試用便知此品高尚全與經濟特贊也
英一千九百一十四年五月六號

代售處小坡大馬路 門牌四百六十四號
日本賣藥有限公司

The Asiatic Petroleum Co. (Straits Settlements), Ltd.



啟者特字通知本公司所售第一等名上品土油
蠟燭及第一等名款申油 諸君自欲採購者請
下列之店號均有寄沽
精勿里芝律門牌二百四十六
號振發興
奧芝律門牌三百零三號怡興
沙九路律門牌二十三號振光
奧芝律門牌三十號恒裕成
附旁所印之圖乃係本公司商標此佈
英一千九百一十二年十二月十二號
衣沙直土油有限公司謹啟



Straits Steamship Coy, Limited.

The Siam Steamship Navigation Coy, Limited.

列開埠各往開時日名船司公限有船輪力得實

行啟船輪司公限有船輪暹羅代

各拜二某船由檳城前往暹羅各埠二及拜五某船由檳城前往直落安申各拜三及拜六由直落安申前往檳城以上各船將近開行之半附錄以首在然申碼頭設有小輪運客登輪 諸君欲悉詳情請詢本公司便悉此佈
英一千九百一十四年十一月廿四號
實得力輪船有限公司謹啟

船名	(日期)	(鐘點)	(開往)
某船	拜一	十二點	暹羅港口
某船	拜一	四點	瑞珍咸坡 直落安申
某船	拜一	四點半	麻六甲 蘇坡
某船	拜二	二點	坡匿申 瑞珍咸坡
某船	拜二	四點半	麻六甲 蘇坡
某船	拜三	三點	瑞珍咸坡 檳城
某船	拜三	四點	麻六甲 直落安申
某船	拜四	十一點	坡匿申 蘇坡
某船	拜四	四點半	麻六甲 直落安申
某船	拜五	四點	坡匿申 蘇坡
某船	拜五	四點半	麻六甲 蘇坡
某船	拜六	十二點	嗎辰 瓜拉彭亨
某船	拜六	二點半	丁加奴 關丹
某船	拜六	四點	麻六甲 瑞珍咸坡 檳城

啟者代運暹羅輪船有限公司其船定于慈民末月廿四號到新加坡廿八號啟行此船有泊在 吉里 吧加 丁加勞 奕述 施奕勒 峇左 吉蘭丹 礁眉 萬那勝 直汝敏 吧那來 八打尼 新我勝 蜡昆 高沙門 萬律 耶宜 勒龜 占本 哥勝及網略各船均設電燈及備有頭等客房 諸君有欲由新加坡前往網略及復退新加坡程程以上各港口每名船票銀一百五十元每次行期須歷廿四日之久該船到坡備有小輪運接將近開行之半附錄以首在然申碼頭由本公司所設之小輪運客登輪等搭客登船欲知一切細情請詢本公司便悉

某船	某船	某船	某船	某船
某船	廿九號	到坡	開行	開行
某船	廿二號	到坡	開行	開行
某船	廿六號	到坡	開行	開行
某船	廿九號	到坡	開行	開行
某船	八號	到坡	開行	開行
某船	十二號	到坡	開行	開行
某船	十五號	到坡	開行	開行
某船	十九號	到坡	開行	開行
某船	廿二號	到坡	開行	開行
某船	廿六號	到坡	開行	開行
某船	廿九號	到坡	開行	開行

THE BORNEO COMPANY.

啟者特字通知 諸君勿誤君之屋宇被白蟻所

蝕及其自腐則須用柔尼來通 (Fodolite) 此物可

以保守木料若 諸君已有樹乳園者當將樹乳園

後解用此柔尼來通而勿用烏油如是則此樹可保

免被白蟻及他種之敗壞樹乳園之皮若能用此柔

尼來通之可以速于再發而諸君探購柔尼來通

必須認明勿誤購假物此物可赴新加坡多及柔拿

實公司葛羅公司 吉隆坡檳城夏巴 麻六甲勃

蘭打士公司便能探購此佈

西一千九百一十二年正月二十號

葛羅公司謹啟

匯票各貨行情

足金	每兩	六十四元八角
金盾	每百	八元六角二分
印度盾	一百元兌	一百七十四元二五
爪亞盾	一百元兌	一百四十元
匯香港	銀行現銀票一百元銀行貼出	十九元七五
	即日掛牌一百元值	十八元
匯廈門	銀行現銀票一百元銀行貼出	十九元六二五
	即日掛牌一百元值	十八元
匯安南	銀行現銀票一百元值	十四元五
	即日掛牌一百元值	十三元
匯暹羅	銀行現銀票一百元值	六十六元二五
	商人三十日期票	十六元五
匯小呂宋	銀行現銀票一百元值	一百十三元五
	商人三十日期票	一百十五元五
匯加那巴	銀行現銀票一百元值	一百四十三元
	商人三十日期票	一百四十一元五
匯西里末	銀行現銀票一百元值	一百四十二元二五
	商人三十日期票	一百四十一元二五
匯三寶龍	銀行現銀票一百元值	一百四十二元二五
	商人三十日期票	一百四十一元七五
匯望加錫	銀行現銀票一百元值	一百四十二元
	商人三十日期票	一百四十四元二五
匯仰光	銀行現銀票一百元值	一百七十四元二五
	商人三十日期票	一百七十五元二五
匯里查打	銀行現銀票一百元值	一百七十四元半
	商人三十日期票	一百七十六元半
匯上海	銀行現銀票一百元值	一百零兩一五
	即日掛牌一百元值	一百零兩零五
有味煙土		一千元
無味煙土		九百十四元半
上甲錫		七十元
噴甘蜜		七元八角
實勝白椒		三十四元五角
大撰土油出水		三元六角
王帽土油出水		二元九角半
坤甸開脫小雞椰油		十七元四
口勞一號		八十九元
巴勞二號		八十四元
巴勞三號		七十九元
巴勞碎		五十九元
勿里洞椰干		八元八角
坤甸椰干		八元七角

生理聲明
 ○啟者今因金榜大馬路廣源綢衣店歷向司理人黎暢柳不料黎暢柳立心不其本年七月廿六次欲私逃歷年廣源與各號生揭銀兩賒借物俱是黎暢柳司理人經手今廣源生意無銀交租舖主封閉致累倒盆欲黎暢柳欠到各號貨項無銀清還廣源股東及集議公司決議將黎暢柳做下本坡各車水戲園街廣源綢衣店生意八股占壹股本銀壹百五十圓將來抵價廣源欠各號貨項廣源八股占一份退與廣源就新東主承受倘日後廣源生意盈虧與黎暢柳無涉若黎暢柳日後藉廣源舊合同有多生枝節概歸廣源各股友理明與廣源新東無涉特此佈聞以免後論
 民國三年陰曆十月十九日
 牛車水廣源告白 丑

更改路名佈告
 ○啟者茲本工部局員於一千九百一十四年屋多末月三十號集議業經議定於一千九百一十五年然花里月一號起即將以下所列之路改易新名此路係由甘公爪亞律轉角之處即宜呂施達律起至淡申律止其路現名沙逸亞里律應改爲紐丹律特此預告
 大英一千九百一十四年十一月四號
 代運工部局司理人納流馬只奉命謹啟 十

吉屋招稅
 ○啟者敝人在叻得立實得力門牌一十四號厝一間係老爺官口萬山樓舊址如有合意欲租者祈移 玉到小坡美芝律門牌一百七十二號敝號內面商可也
 甲寅年閏月廿四日
 金成春告白

天喜堂名馳老牌調經丸

老舖在香港中環坭街口
 天喜堂商標
 若非萬全敢獨沽一味



正舖在羊城西關光雅里

九經調牌老日故授傳牌老之府王親某都京自得方此
 記記昌助叻石佈此標無上付理休加照票對標光準各洋開

一治一二月胎動行經或肚痛
 一治三四月胎動行經或肚痛
 一治五六月胎動行經或肚痛
 一治經色或黃或淡或紫或赤
 一治經來或多或少或遲或早
 一治一月經來數次多少不一
 一治行經肚痛大便閉結
 一治遠年閉經近月閉經
 一治子宮虛冷多年未孕
 一治假孕非孕企圖墮胎
 一治經期前後腰骨痠痛
 一治經期前後小肚痛
 一治經期前後血暈不止
 一治血山崩漏血漏不止
 一治產後瘀血未清
 一治白帶赤帶白淫

此丸專治婦科等症如孕婦被驚室女婦女一切婦人皆可安心吞服不用戒口平日經期有準者吞至三五服無不受孕百發百中切勿輕視誠調經之聖藥種子之金丹也每樽收回工料銀一元

各埠代理名列
 京都馬交街周昌記
 石叻馬交街周昌記
 大吡叻羅羅周昌記
 檳城大門樓富生號
 吉隆茨廠街煥利號
 漢口四官殿三多軒
 上海大馬路老悅生
 海口得勝沙全記號
 廈門領邦街太乙號

天津紫竹林佛照樓
 汕頭懷安街廣安號
 廣西梧州五洲藥房
 桂林十字街玉源號
 澳門木橋街如意棧
 佛山潘涌里其芳齋
 省城濠畔前廣成昌
 雲南二道街寶華祥

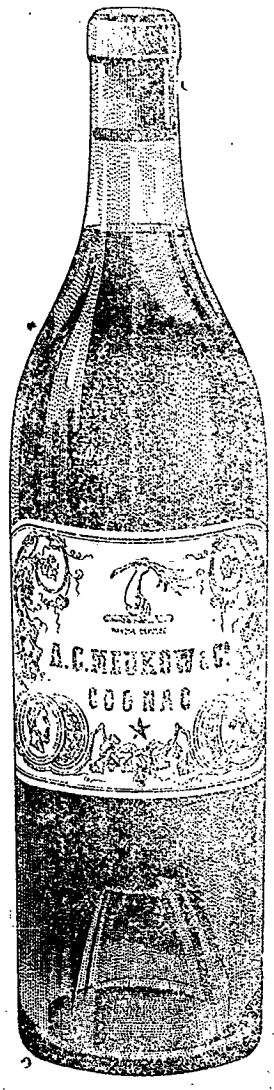
票准商標別人不得冒效福建林華春製
 此丸在石叻專在馬交街周昌記門牌九號
 寄售此丸在石叻并無分枝別店代沽
 民國三年陰曆二月十九日
 本堂主人謹啟

要聞

趙公對於修正刑律之意見 參政院參政趙超龍對於刑律補充條例修正案之意見...

公使照會通商銀行取清其要求之語中國政府視為所有法人之關係...

此酒乃正庄各力萬蘭池酒乃天下著名之品諸君採買幸祈細辨



英一千九百十四年七月廿九號 牙直里有限公司謹啓

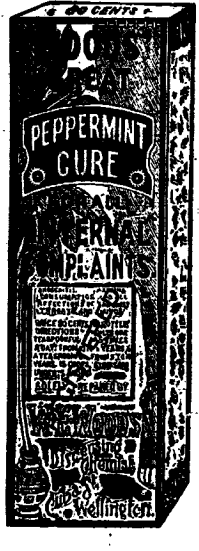
承買家器貨底聲明 啟者新嘉坡禧街門牌第四十二號門牌...

同濟醫院招考醫師廣告 公啟者本總理等於本月十三日會同集議...

同濟醫院招考醫師廣告 公啟者本總理等於本月十三日會同集議...

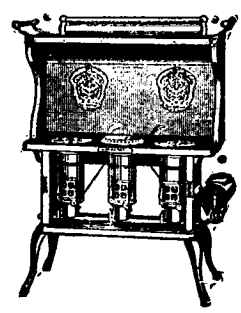
朱有蘭名茶廣告 本號自製包種名茶...

嗎根代望即有利 啟者本銀行創設有年...



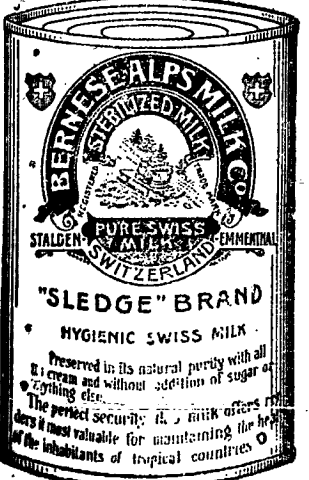
山得爾彌地 此山得爾彌地藥丸為治五淋二濁...

新式土油爐出售廣告 啟者特字通知本公司製有新式風爐...



New Perfection Oil Cook-stove 出治之行號察者便悉其詳...

極品鮮牛奶發售廣告 啟者本行代理之極品鮮牛奶...



鸚鵡註冊商標

返老還童

育亨賓固本片

此藥片有如欺言無育亨賓實願補港銀一千大元正



夫陽痿腎虧軟弱之症皆由真元耗傷此乃男子之通病也因受病者不得良方懸壺者又無妙藥所以陳陳相因除燥烈之品均無秘訣實害世誤人誠非淺鮮蓋男女婚姻伊始身體強壯陰陽和洽琴瑟調和此老少種子之所由來也

◎若先天不足後天虧損或以房事過勞
◎精神耗竭以至神昏眼花腰酸腿軟步履艱辛
◎思慮過度以致頭暈目眩耳鳴眼花
◎今有鸚鵡牌育亨賓固本片服之
◎為靈驗此藥片用育亨賓樹皮製成精其育亨賓性質人所共知再與以育亨賓
◎此片專治陽痿腎虧將廢及一切虛弱等症最為靈驗服之能精神延年益壽無病者服之能強身健體服三天定見功效服足七天生機勃勃可待無病者服之均有此藥之功效實益壽之靈丹萬勿失之
◎請認明鸚鵡牌商標為記以免誤購
◎試之經驗者所贈保證書多不勝載以過來人乃能道其詳
◎服法每日兩次每次服二片飯後用茶送下連服三天定見奇效從此根本堅固自能任意歡樂可保一生強健

注意 近有亂玉之賊私心射利以亂偽真凡欲購正育亨賓固本片者請認明瓶外有鸚鵡商標方是真貨如無便假冒賜顧請君留意辨明不至再受奸商欺害也

每筒一元五角 每打十五元 批發特別相宜

分售處 泗水 吧城三昌西藥公司發售
暹羅觀音亭口中法藥房
南洋總代理 石叻 怡保 會豐商店
總發行香港永樂街肆拾壹號瑞昌西藥行啓

中西妙藥 存心監製 新毒舊毒 洗毒塊

楊耀宗 醫花柳丸藥

此藥專治洗毒塊治外花柳各症其藥到病除無不神效凡患此症者請速購服此藥以免延誤病勢

此藥專治洗毒塊治外花柳各症其藥到病除無不神效凡患此症者請速購服此藥以免延誤病勢

搜毒丸 此丸專治洗毒塊治外花柳各症其藥到病除無不神效凡患此症者請速購服此藥以免延誤病勢

白濁丸 此丸專治洗毒塊治外花柳各症其藥到病除無不神效凡患此症者請速購服此藥以免延誤病勢

骨痛水 此丸專治洗毒塊治外花柳各症其藥到病除無不神效凡患此症者請速購服此藥以免延誤病勢

固精丸 此丸專治洗毒塊治外花柳各症其藥到病除無不神效凡患此症者請速購服此藥以免延誤病勢

解毒藥膠 此丸專治洗毒塊治外花柳各症其藥到病除無不神效凡患此症者請速購服此藥以免延誤病勢

不憂丸 此丸專治洗毒塊治外花柳各症其藥到病除無不神效凡患此症者請速購服此藥以免延誤病勢

珠珀膏 此丸專治洗毒塊治外花柳各症其藥到病除無不神效凡患此症者請速購服此藥以免延誤病勢

埋口散 此丸專治洗毒塊治外花柳各症其藥到病除無不神效凡患此症者請速購服此藥以免延誤病勢

除毒水 此丸專治洗毒塊治外花柳各症其藥到病除無不神效凡患此症者請速購服此藥以免延誤病勢

分售處 泗水陳安街三昌公司 吧城小南門口三昌公司 吉隆坡坡底街利華商店 暹羅觀音亭口中法藥房

香港楊耀宗謹啓

極品 眉壽種子丸

此丸力量宏深能收能放有鬼神不測之機服後反覺寂然不動至必要之時然後勇氣百倍大得其力真廣嗣金丹生男之寶券也與別項種子藥大不相同試舉一端可知優劣蓋別藥力量淺故至少須服三錢始克有濟此丸每次僅服二小粒計重不過數釐每日服三次統計不過一二分奇在服後不知不覺終日毫無動靜緣週身精髓已為藥力固鎖牢固不撥不動矣及至臨事之時但取外塗藥一擦立刻神威奮發勇往無前并能奈久極難化醇之藥未足比其巧盡陰陽鼓盪之機 尚難形其狀當此際雖以從未生育之婦經此一度無不成孕百發百中靈驗燕慶願世之無子者試服之即此丸求 要藥深信其益矣

分售處 荷屬泗水三昌公司 暹羅觀音亭口中法藥房
荷屬吧城三昌公司 吉隆坡坡底街利華商店
處 暹羅北塞街會豐商店 庇能新街中法藥房
連外塗藥在價內每盒價銀二元半

甲寅年八月十七日 石叻會豐商店

固本補腎汁

此汁能壯腎培元能強腎固本能補先天後天之不足能使左腰右腎之靈活能復已散之元陽能生欲絕之真陰有病者能使之無病無子者能使之有子能使水火能相濟而挽色慾之相殘而振老年之痿敗誠普救眾生之妙藥也

腎元虧損 腎部勞傷 腎虛氣喘 腎冷精流
腎虧腿軟 腎弱腰痠 腎傷陽痿 腎寒液薄
腎燥精干 腎枯無子 腎家各病 悉為主治

每瓶銀壹元五毫 每打銀拾五元

福至大藥行 白濁消淋丸

此丸能消解白濁培益元氣無論新起久患依時服食兩日之內痛除腫退濁止淋消解惡毒而扶元神是誠二濁五淋之聖藥也

流出白濁 必有微毒 解毒除淋 神效極速
白濁既好 培補宜早 去毒生精 此丸至寶

每大瓶銀一元五毫 每小瓶銀八毫

分售處 泗水三昌公司 吉隆坡利華商店 吧城三昌公司 暹羅觀音亭口中法藥房

石叻會豐商店總代理

福建

巡按使軍兩便履勘師範校
本月十五日適逢星期日
息日巡按使軍兩便履勘師範校

陳秘書力辭花捐局坐辦
巡按使軍兩便履勘師範校
陳秘書力辭花捐局坐辦

湘路股款清理處之催告
昨日昨聞處通知事奉巡按使
令關於湘路股款清理處之催告

江古慎慎雲南高等檢察廳長
江古慎慎雲南高等檢察廳長

巡按署內務科長晉京
福建巡按使公署內務科科長
巡按署內務科長晉京

第三次知事試驗考取人員
第三次知事試驗考取人員

花會近情
漳州花會自數年前以來雖累累之禁令

警廳詳報查明疑電
日前前檢查電報委員發見一疑電

廣東
警廳詳報查明疑電

廣東

警廳詳報查明疑電
日前前檢查電報委員發見一疑電

本店人等駐在船內來往函電不便
本店代收日前該電亦代

註冊被控假冒白蘭地酒案
警察廳詳報巡按使云奉

粵省財政
近日稅款減色計財政廳月來收入款項得九十九萬元

商會排斥極民政策
五家聯保法老新城各街坊聚議

官廳口中之殺人罪狀
據將軍署宣布槍決佛山土匪

強盜娶媳婦
花縣石坑鄉著名強盜宗者為子完婚

強盜娶媳婦
花縣石坑鄉著名強盜宗者為子完婚

強盜娶媳婦
花縣石坑鄉著名強盜宗者為子完婚

廣告

啟者敝號泉泰號原在賭開口街第四十二號門牌現已移居樓上



號九廿月七年四十四百九千一英
啓謹司公限有里直牙



星粒五 星粒三 星粒一

一若好飲之人即須購用此等
萬國酒因其味既佳美價復



掃標

Advertisement for J. & F. Tennent's Pilsener Beer. Includes a large bottle image and text: '頂上之烏蜜酒據醫員謂此鳥蜜於人身體最屬相宜也', '知此酒之妙他人不能有此英國美酒復有此等廉價買出者倘能試飲一次以後', '英一千九百十四年七月廿九號', '牙直里有限公司謹啓'.

同日來電云德皇之疾現尙未痊惟病中之向時時查詢戰場上之陸軍近况

英海軍勝仗官電

本坡督署現接英京來電云本月八號早八點半鐘時有德艦山河

本館譯電

七號東京來電云華巴刺梳信稱德艦不即底爾得力乃用商輪

法領事電

法國駐叻領事九號法電云法總統加里及相國威羅亞里昨

本坡

照錄山東工人胡德領事與合同原文 敬啟者竊工

已存欺騙之心乎倘中文一份不足應何以日人河崎辰三將此合

職費可駭 現在歐洲戰爭正劇有人核算戰場之上

殺案詳錄 寓海山街門牌四十三號廣記木店樓

賭徒獲罰 竹脚捕房獲賭徒昨晚八點餘鐘率差多名

各工師 士密父先生十元 肩勝先生十元 曾慶順先生十元

皇家量地官處 翁先生十元 花路牙先生六元 廖士威路先生三元

甲寅年育英學校董事名表開列 正總理 符君昌弟

承頂生理廣告 啟者吉昌號在丹戎巴葛門牌一百三

新嘉坡吉靈街力門牌六十四號華商銀行有限公司股本定四

Fillis Great Circus of Varieties. 演開戲馬班大士里非

MACKIE'S WHITE HORSE. 酒基士威