

PALLADIUM THEATRE.

號八十九百七千九第

ALHAMBRA

取者特字通知巴勝黏乃新設戲園坐落烏節律與東陵
巴風相對此園建設大半為演影戲而成茲由然花里月
廿二號拜四夜起每晚八點開演九點開演影戲更有極
好之劇本三四齣每夜演演以供 諸君快睹久已定準
不往里月十八號拜三特演演戲以便童子來觀是日五
點開演各號位童子均收半價本園所定規則乃是各
種人在園內皆得平等之權利及所設椅位電火電扇等
一如現在英京之大戲園又本園位價較之他家更廉伏
望 諸君勿吝小費而失此機會來觀現有之精美戲園
為禱 諸君有欲先購入場券者請赴土庫街戲園申公
司隔鄰摩直里公司探購每日由十點起售至五點止夜
在列勝士嗎沙律許公司出售每日由下午五點起至又
九點止茲將價目列左
官位六椅位一元五角
頭位位收銀一元
三號位位收銀五角
官位每椅一元五角
二號位位收銀五角
英一千九百一十四年正月十五號
經理人人力士多士啟



The "Lat Pau" Telephone 330.
Chinese Daily Newspaper.
號一十門力得實勞哥在館本

PRINTED AND PUBLISHED FOR THE PROPRIETOR BY YEAP KWEE ACCN AT NO. 11 CROSS STREET, SINGAPORE.

告廣戲影勝嗎南翳

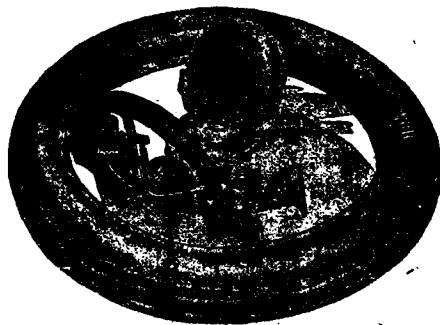
啟者特字通知 諸君共鑑本戲由亦不星月一號
起遷往新址為戲園仍由奧芝律出入因本戲
主人急欲在於現在原址建設新屋之故現在暫用
之戲園凡屬各號椅位皆設電燈電扇其路離由奧
芝律出入而特別鋪設不致泥濘當大雨時摩多車
馬車手由奧芝律入直至本戲大門而出奧芝律
凡屬官位一號二號三號皆設有新到款式可開可
合之交椅其餘二號半及一角之椅位亦已另換新
椅利便異常 茲本戲定於廿五號即本禮拜六晚
起開演新戲名曰威力此戲戲久計有五樓之多現
演者二十二人其妙處不能言喻再此戲不遠在坡
演六晚即將他遷 諸君有賞奇之癖者祈早
惠臨幸勿交臂失之也
官位每椅位二元 留存位每位一元半
一號位收銀一元 二號位收銀五角
三號位收銀二角半 四號位收銀一角
英一千九百一十六年八月一號
小坡電影戲園南嗎勝啟

TEL. PHONE: 264.

TELEGRAMS: "WOLSKEL." SINGAPORE.

WOOD-MILNE

輪乳樹司公棉



此樹乳輪乃用於摩打及載貨之快車
者其輪計有兩種一係空心灌氣之輪
乃摩打車所用一係實質膠輪則用於
載貨之快車此兩項車輪皆在英國地
方製造若以用於熱地最為合宜而實
得力四州府爪亞及暹羅等處均以本

公司為其唯一之代理人 諸君有欲
採購者請 玉臨本公司面商為盼
德律風第二百六十四號
英一千九百一十四年十二月三號
新加坡吉寧街此處士渠公司啟

H. WOLSKEL & COMPANY,
SINGAPORE & KUALA LUMPUR.
Sole Agents, Straits, F. M. S. Siam and Java.

告廣油生昌芳

本號不惜重資建設油廠所用之豆純是花生豆並無雜
質豆等物故油味香而能純油質清而不濁所出豆餅亦
能純辦本號之油有兩頭庄八頭庄貨真價廉 諸商
有欲採辦油餅者請到中街祥合號內面商倘外埠
客有意採辦可函達敝號自能依期照配無誤此佈
民國三年十一月五日 芳昌油廠主人謹啟

今日維持輿論

國家為一種有機體。所以運用此有機體。不徒執以之權力
。更在一般內國之人民。人民無實行運用機能之權力者也。
而能為執政者之助。厥為輿論。故觀國家之進步與否。恒視
其輿論發達與否為衡。故國無輿論。則其人民程度低劣無奮
發之氣。坐令操政權者。鮮規評之良友。種種施行。皆無所
米。國勢遂絀而萎靡不振矣。若知國家之命運。係諸人
民之公意。其人民能以國家為寶貴。凡有利於國家者。
不敢不盡言之。有害於國家者。不敢不指斥之。純為公共之
意思。本諸良心。發為言論。而無所假借。執政者又能
以國家為寶貴。凡有公共意思本諸良心之言論。不惜米納而
獎勵之。而不忍加以摧殘。則其國未有不發達者。
輿論不特使國家內部健全也。其效力且及於外交。設本國
與外國有一種大交涉。政府與該國商議。不能有其效果。又
或以國力不足。故幾至於失敗。外交困難。徒喚奈何。國民
聞之。乃發為正當之言論。實難於政府。使不至畏怯遷就。
以急激之言論。實難於外交當局者。以為政府之後援。該
國知我民意不贊同也。乃欲其辭去。止其恫喝。不敢過為已
甚。此外外交問題。遂易於解決。所以保全者不少。歷觀外交
事件。此等事實。多可覆按。蓋外國對付入國。每視其國民
愛國之心厚薄。輿論愈激。則愛國之程度至高。不敢持輕蔑
之態度矣。今何時乎。政劇共和。非滿清專制之比。新約法
成立。言論自由。若為條件。刷新政治。希望方長。此正容
納輿論時也。立憲國通例。有議會以監督政府。即有輿論以
為議會之後盾。不徒對於行政一方面也。議會有不良分子。
亦得而指揭之。今約法初成。國會尚未復活。以行政權總攬
國事。既無議會以代表民意。不得不藉輿論為善其不接時之
應用。藉以稍表示人民之公意。若並輿論而不能稍事發展
。是豈國家之福耶。

現我國現形。如航行巨海。而為風濤所衝激。非羣策羣力。
不足以挽此危形。與建設完全者有關係。徐國務。前有維持
輿論之宣言。有能施行實力。特加保障。不可謂非言論之一
線曙光。而國憲之一大幸福也。民國初立。人言靡雜。言論
所發。不敢謂其盡有價值。近則人民思想。漸趨純正。輿論
所發。多屬健全。此足徵人民程度之進境。政府知言論之
足貴也。則宜加以維持。而不忍摧抑之。奈之何既日以安輯
民生為第一者。人民孰為安孰為不安。惟人民自知之。亦惟
人民能言之。倘人民日受痛苦。而杜其口使不得言。非與安
輯民生之旨相背歟。

本館專電
本館七號東京發來專電云倫敦早報載俄訪員電稱俄國之意
現亦不欲阻止俄人入俄國邊境之德軍因欲令德軍於波蘭

法領事電

法領事電云巴黎官場電稱我軍在比國所駐之
炮隊已將德軍之官廳轟毀○又云德軍欲攻波蘭而刺付真
能如願○北方戰線一帶無甚戰事可報○現在在告里尼之炮兵連
擊德軍炮隊已獲成功○亞俄尼境我軍亦少有進前所有來攻
之德軍均被我軍所敗而我之炮隊擊德軍炮隊亦不遠
攻而後已

京省

又聞大總統是日亦欲前往會晤副總統亦屏而不見仍照常赴
政院出席云
又聞云本月六日黎副總統五十一歲初度之期所有前住祝嘏
之人概不接見日前對於各人曾分致謝函一通非惟文字典麗輝
皇而一種愛國時之心不覺溢於言表現其原稿照錄於下
昨者猥以生日仰托高軒既獲極盛之迎復獲錫之禮伏念元洪
蒲柳將凋弟亦庸庸之徒公之出領之具壯猷方茂叔之入京履其
清望現病榻之未復衷以多思憐肉之漸生憂心如指止宜細參
大過靜情前非何敢以公始滿之年貽頌頌頌頌頌頌頌頌頌頌
足音寵茲眉壽遂使遠山色頰兒金福運萬光都成銀佩佩黃
戴惠養衛衛衛衛衛衛衛衛衛衛衛衛衛衛衛衛衛衛衛衛衛
將衰之體懼謝悃悃云云

都門現局之一夕談
●江皖官紳籌賑 前月廿五日江皖兩省旅京官紳為籌賑事宜
由楊杏城左丞沈雨人督辦王揖唐參政許久香督辦等發起開會
於安徽會館當場報告皖北江北災苦情形聞者酸鼻遂即公議籌
賑辦法一)通電各省機關籌集捐款軍事機關由段芝泉總長擔
任財政機關由張小松次長擔任交通機關由任風苞協理擔任特
別通電一)向英公使商籌先備五百萬金辦理賑濟事宜許久
香君報告英公使已允電商英政府一)仿慈善會辦理募捐一)
賑災彩票由許王兩督辦商政府如承允可再將各省商會協助
一)運滬州運斤四百萬包可得四十萬元以上賑政署已允可一)
一分寄捐以徵信實一)常設機關派員調查災情現擬
金魚胡同沈雨人處一)兩省各推舉四人分任籌賑(江)曹君
鄭君蔣君權任捐款舉款計共十五萬五千餘元
●川奉幣政近聞 財政部昨據奉天進幣分庫來電以廣東場
擬鑄造銅幣以期稍得利益而補庫用之不足等情到部財政部
查得該廠不足經費已飭奉天巡按使暨該省財政廳酌量撥款
請鑄造銅元請得利益充補各節事關幣政大計未便置諸不理已電
復該省分庫飭即遵照奉天財政部昨據四川財政廳長電稱
該省造幣分廠在漢口向日商辦安銅塊二萬磅請料去稅務處
飭關稅局等因財政部當即電復該省財政廳長略謂各省訂辦銅料照

本校閱報所建築... 諸君熱心學業...

- 劉寬一百元 梁敬二十元 梁達利拾元...

- 茲將籌辦中華學校閱報所臨時選舉職員...

朱梓清夫人 幸有女士 女界勸捐員...

WILLISON'S Anglo-American Circus & Menagerie. 演開戲獸大申里威...

Fillis Great Circus of Varieties. 演開戲馬班大士里非...

鸚鵡註冊商標 返老還童 育亨賓固本片... 夫陽痿腎虧軟弱之症皆由真元耗傷...

楊耀宗醫色花柳丸藥 搜毒丸 白濁丸 骨痛水 固精丸 不憂丸 珠珀膏 埋口散 除毒水... 香港大馬路...

石叻會豐商店總代理 鹿能會豐商店總代理... 香港楊耀宗啟

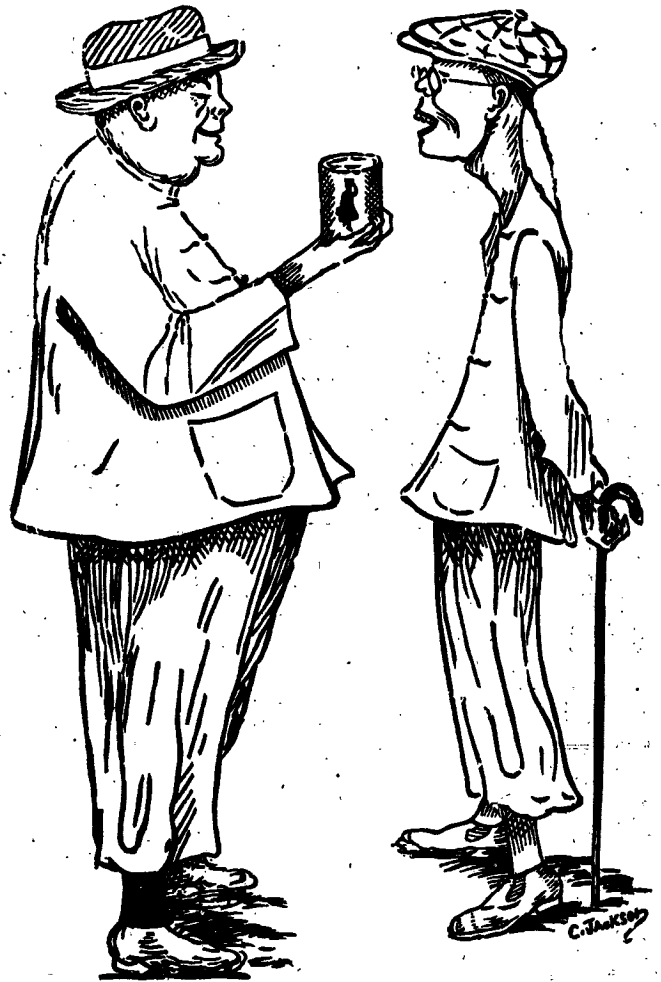


會及品飲皇大度印五主君英大供會乳牛標此
用應門而臣大務事度印門而部兵門而軍海國英供承

"Nestle and Anglo-Swiss Condensed Milk Company (London)
Singapore, Penang, Kuala Lumpur, Bangkok."

MILKMAID MILK.

大至流銷下天乳牛標人女知通字特



以上之圖乃是身強體壯之人向身弱體衰之人說明得福得壽有力
令身體強壯是因爲于幼時嘗將滋養之女人標牛乳供于飲
料而至今仍飲此標之牛乳當于出外遊歷時嘗飲女人標之罐頭牛乳
名曰買買之女人標牛乳因爲于知若飲此標牛乳可免患渴飲水則佳
精此乃最好之牛乳及其乳皮並非濃稠及甜味之牛乳而又不攪雜
倘若諸君欲得強壯一如上圖所繪強壯之人而不作衰弱之人則
必需飲女人標之牛乳此標牛乳天下商場均有發售且四洲府及本
坡國家均常取此標牛乳以供醫院等處之用
英一千九百一十一年七月三十一號

嗎根代望即有利行告白

啟者本銀行創設有年茲將本行情形開列如左 本行批准共備
本銀一百五十萬磅 取定本銀一百一十二萬五千磅 已收本
銀五十六萬二千五百磅 盈餘積款共有四十六萬五千磅 本
銀行總寫字樓在倫敦 凡諸仕商資本銀行之款其一年定期者
以四巴仙息算 六個月定期者以三巴仙半算 三個月定期者
以三巴仙算來往短期數則以二巴仙按日計算凡屬銀行應爲之
生意本銀行均可承造 諸君光顧請移 玉趾臨商面便妥
大英一千九百零九年亦不里月十六號
嗎根代有利銀行叻叻總理人兒卜士囑啟

諸君若行路一日則脚腫痛及甚苦此等危險係因脚腫致能疲
疾伏望 諸君詳閱下列藥力諸君之言 于藥脚腫症已歷兩
年之久醫生及各項藥品治之不愈
當時予已延早上醫士四位調治矣
効于用 (Little's Oriental Balm) 烈無
多效藥連打噴嚏 不久便獲全愈
烈多效藥連打噴嚏 乃是速愈
之藥及治外症之第一良藥有如
舊損 脚風等症 此藥每樽一厘半各處藥店均有發售
西一千九百一十二年九月九號 一三四



線 麵



粉 線

啟者特字通知此種麵線及線粉乃最上等之物向來未有如此精
細其味甚香及級居最上 諸君有欲身強體健者請食此種麵線

及良粉爲要凡各埠買頭之大商行店皆有出售
英一千九百一十三年二月廿五號

朱有蘭名茶廣告

本號親自督辦各種名茶實味香甚合衛生且取價克己刻已備
運到 諸商賜顧祈即惠臨茲將各種名茶開列於後
一兩一斤散庄頂清遠茶 四兩一斤散庄頂清遠茶
二兩一斤散庄頂清遠茶 四兩一斤散庄頂清遠茶
八兩一斤散庄頂清遠茶 四兩一斤散庄頂清遠茶
八兩一斤散庄頂清遠茶 四兩一斤散庄頂清遠茶
朱有蘭謹啟
民國三年元月六日



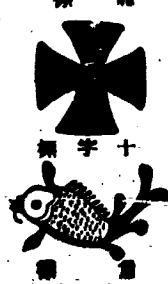
香晶
結晶香水

總批發處日本大阪東京藤澤藤本舖

香晶者香水之原料也採百花之精英加百種之精製蒸餾凝結
成香晶其香氣之襲人比齒輪而獨擅升桂而尤佳無雜雜香久
不散沾諸衣袂香遠益清若夫風動珠簾則時飄幽縹入眉宇亦
遍惹芳菲非祇合乎衛生以辟途中之不潔行人樂爲之迎風駐足
價廉此香晶之精品矣本品出世以來淑女曠人爭購用者不知凡
幾倘貴客光顧試用便知此品高尚全美經濟特寶也
英一千九百一十四年五月六號

代售處小坡大馬路 門牌四百六十四號
日本實業有限公司

The Asiatic Petroleum Co. (Straits Settlements), Ltd.



啟者特字通知本公司所售第一等名上土油 燈油
蠟 燭及第一等名煤油油 諸君有欲採購者請
下列之店號均有寄沽
新勿里芝律門牌二百四十六
號發興
奧芝律門牌三百零三號怡興
沙九那律門牌二十三號振光
奧芝律門牌三十號德源成
兩旁所印之圖乃係本公司商標此佈
英一千九百一十二年十二月十二號
亞沙直土油有限公司謹啟

滙票各貨行情

Table of exchange rates and commodity prices. Includes items like 滙票 (Exchange Rates), 印度糖 (Indian Sugar), 爪哇糖 (Java Sugar), 暹羅米 (Siamese Rice), etc.

工部局告示 ○啟者本局所估一千九百一十五年本坡工部局界內各屋地全年屋稅以便抽取門租者已經估入立冊其冊現列出存於本局寫字樓內以便便稅之人除禮拜外每日均可到本局寫字樓內觀看而本局諸員當於一千九百一十四年四月廿一號禮拜五即華十月廿五日下午三點鐘在本局寫字樓內會集以便聽斷便稅之人來訴所估之價或有不公之處否倘逾此期即將其冊止結又凡應納所估門租有不合之處者務當具字於所定聚會之日至少十四日之前付寄前來通知或至是日親來當堂訴辨以便將冊再行更正均無不可特此佈告

Advertisement for '天喜堂' (Tian Xi Tang) medicine. Includes the text '老牌調經丸', '正舖在羊城西關光雅里', and an illustration of a man and a woman. The ad lists various ailments treated by the medicine, such as irregular menstruation, pain, and fertility issues.

Table for Straits Steamship Coy, Limited. Lists ship names, destinations, and departure dates. Includes columns for '船名', '日期', and '開往'.

Table for The Siam Steamship Navigation Coy, Limited. Lists ship names, destinations, and departure dates. Includes columns for '船名', '日期', and '開往'.

Advertisement for 'THE BORNEO COMPANY'. Features the text '免被白蟻及他種之破壞樹乳樹之皮若能用此藥' and '尼來遜藥之可以速于再發而諸君採辦尼來遜'. Includes a small illustration of a person and a tree.

英峇詩烟枝

諸君切勿忘却英峇
 詩烟枝罐內有一小
 票其票有紅色者亦
 有藍色者紅色之票
 積至二十張或藍色
 之票積至四十張即
 送至實得力英美烟
 公司寫字樓內可以
 換得頂上好之琥珀
 烟嘴一枝切記切記

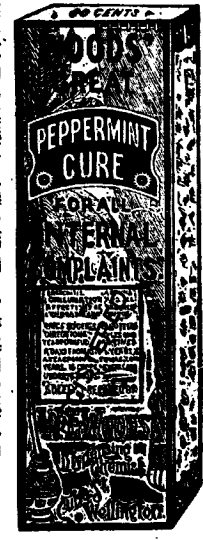
每罐計廿五枝及五十枝



每罐價銀二角半及五角

願諸君時時
 記念此烟枝
 并常購英峇
 詩之烟枝吸
 食此啟
 大英一千九
 百一十四年
 十月廿一號
 英美烟枝有
 限公司謹啟

諸君若患腹痛症而欲求速愈須飲「凡烈卑」凡烈卑藥水
 滿因爲此藥醫治腹痛之症大有奇功伏望 諸君常存此藥一樽
 在于家內各處藥房及雜貨店均有發售每樽價銀八角
 英一千九百一十三年十月九號



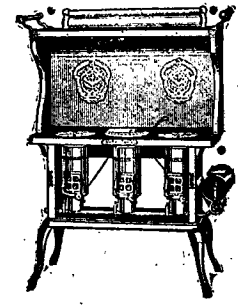
山得爾彌地

此山得爾彌地藥丸爲治五淋一濁最見捷效之藥
 蓋如煎法服之無論久新輕重痛而且腫只須兩日
 痛除腫退濁止淋通再服五天一共七日定可除根
 保無復發故泰西各國諸醫無不謂之爲淋聖藥中
 國通商各口一經藥房亦無不樂爲代售以愈沉疴
 惟 賜顧者須知此藥惟法國彌地一家所製方秘
 不傳名馳天下故於每丸藥上有印記者庶非假
 冒至其服法初服每數鐘一丸至兩晝夜查若不聞
 斷無不淋通濁止腫退痛除如是每天再服四九至
 滿七日定可除根永不復發但於服藥之日必須靜
 養母使勞動忌食性熱之物更忌房事

Sole Agent,
Cheong Chee Koon.
 叻連實得力門牌七號客A 全權經售人鍾志昆
 英一千九百一十三年四月十八號
 7-A Prince Street, SINGAPORE.

新式土油爐出售廣告

New Perfection Oil Cook-stove



出沽之行號察看便悉其詳
 烏節律 柔連佛冷格花尼德公司
 幾直里律實得力西智及摩多公司

啟者特字通知本公司製有新式風爐此爐無煙及味此
 爐係用土油燃燒製成五種式樣乃係一心二心三心四
 心此乃特別製造其法極善本公司望 諸君玉臨下列

英一千九百一十三年

十一月廿二號

要聞

俄皇離其國之軍隊 近日俄皇傳諭各青年軍官派赴俄地者其文來已電播全國足供研究此之時俄皇對於軍官之態度每有軍事均以爲國爲主奮勇以戰且其率領各軍務務勝仗此大旨意乃獎勵戒少年軍官倘非必要切勿冒險輕生等語近來俄事軍官勇非往往往隨陣不避身先士卒而亡洵可嘆矣因此軍官損失甚多雖由副官暫行兼理究難免缺乏之虞且聞現時軍官服飾除肩綵有別外其餘概與兵士號衣相同俾亡者猶不稍減云

法僑侶之豫備隊 十月廿七日萬朝報云法國僑侶經被召集入豫備隊之後備役者有二萬一千有餘任法法政府政分離之際各僑侶被逐出國外者亦紛紛自請投軍効力法政府拒絕不許但以僑侶而能組織一師團之軍隊此亦世界得未曾有之奇事也

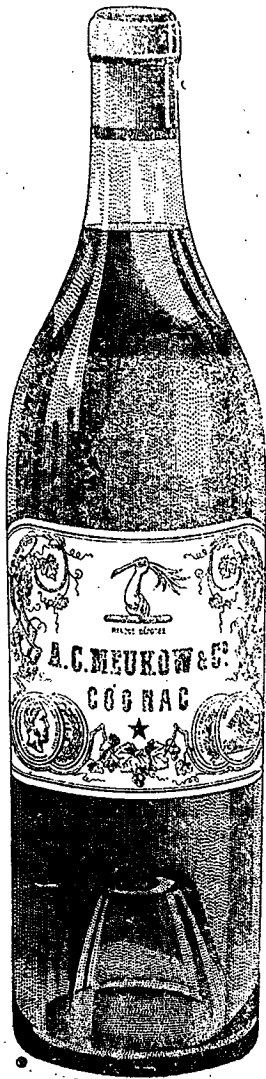
日英軍之青島入城式 日英聯軍十六日進青島繞行一週口唱凱歌異常歡樂現已出示凡持有青島地皮契券者皆可前往又日人任海軍少將櫻井團次郎爲青島警備部臨時司令官至島稅關日無交還意將自派員辦理

日本國之新地 日本報知新聞記某勇爵之言曰日本帝國既於德國根據地之青島完其軍事之佔領自當繼續布行軍政雖然在戰時我商人荷得帝國軍隊之許可自能進向青島附近從事一切商業此帝國政府既布軍政日本商人正當勇往邁進恢復因戰爭中止之商權若有應與中國人相合之事業尤宜與之提議中日貿易之發展但青島既在軍政之下商人當依命令並受檢束不待言矣而此際殊有希望者則所謂商人云者爲一一般有資產有信用之階級乘此而起也其兩手空空夢想黃金之輩非特於軍政上有障礙往往有損中國人之侮蔑而損及中日之國交者至於以職業婦女爲先驅以博奇利尤當努力排斥云云

危症遇良醫 病者求醫人之常理延醫不實適反害之必擇學識兼優經驗著者庶不貽誤小幸數月前患少陰風症昏迷失口厥冷汗淋心部驚悸手足攣軟迭次延醫調治其病益劇幸蒙友人薦請同濟醫院主席鄧紹韓先生治之而今則精神如舊因感先生之德敬謝數言以報先生萬海山街門牌二十四號展七點十點午二點四點皆往醫院診時在焉

甲寅年十月十五日 弟謝增煜敬頌

此酒乃正庄各力萬蘭池酒乃天下著名之品諸君採買幸祈細辨



英一千九百十四年七月廿九號

牙直里有限公司謹啓

同濟醫院招考醫師廣告

公啟者本總理等於本月十三日會同集議業經議決招考醫師定於陰曆十一月初五日起陸續到院報名十五日會同考試無論本埠或外埠諸君子有欲就本院之聘者請如期 玉臨掛號或投函到院通知以便預備試卷編列號數至於一切章程俟將屆期再行刊佈特此預聞

甲寅年十月十五日 同濟醫院常年總理公啟

若論緞波打酒 諸君必須購用全狗標者 若無此標即非波打正庄之品此庄乃天下



號九廿月七年四十四百九千一英 啓謹司公限有里直牙

頂上之烏蜜酒據醫員謂此等烏蜜於人身體最屬相宜也

極品眉壽種子丸

此丸力量宏深能收能放有鬼神不測之機服後反覺寂然不動至必要之時然後勇氣百倍大得其力真廣嗣金丹生男之寶券也與別項種子藥大不相同試舉一端可知優劣蓋別藥力量淺故至少須服三錢始克有濟此丸每次僅服二小粒計重不過數釐每日服三次統計不過一二分奇在服後不知不覺終日毫無動靜緣週身精髓已爲藥力關鎖牢固不撥不動矣及至臨事之時但取外塗藥一擦立刻神威奮發勇往無前并能奈久極難化醇之藥未足比其巧盡陰陽鼓盪之機 尙難形其狀當此際雖以從未生育之婦經此一度無不成孕百發百中靈驗無雙願世之無子者試服之即此丸求 要藥深信其益矣

分售處 荷屬泗水三昌公司 暹羅觀音亭口中法藥房 荷屬吧城三昌公司 吉隆坡峇厘街利華商店 暹羅北塞街會豐商店 庇能新街中法藥房 連外塗藥在價內每盒價銀一元半

甲寅年八月十七日 庇能會豐商店

福至大藥行

固本補腎汁

此汁能壯腎培元能強腎固本能補先天後天之不足能使左腰右腎之靈活能復已散之元陽能生欲絕之真陰有病者能使之無病無子者能使之有子能使水火能相濟而挽色慾之相殘而振老年之痿敗誠普救眾生之妙藥也

腎元虧損 腎部勞傷 腎虛氣喘 腎冷精流 腎虧腿軟 腎弱腰痠 腎傷陽痿 腎寒液薄 腎燥精干 腎枯無子 腎家各病 悉爲主治

每瓶銀壹元五毫 每打銀拾五元

福至大藥行 白濁消淋丸

此丸能消解白濁培益元氣無論新起久患依時服食兩日之內痛除腫退濁止淋消解惡毒而扶元神是誠二濁五淋之聖藥也

流出白濁 必有微毒 解毒除淋 神效極速 白濁既好 培補宜早 去毒生精 此丸至寶

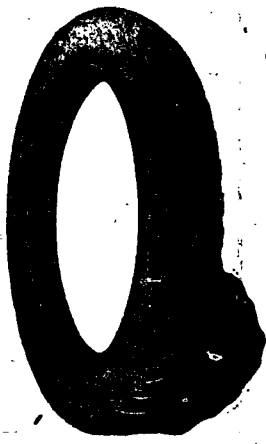
每大瓶銀一元五毫 每小瓶銀八毫

分售處 泗水三昌公司 吉隆坡利華商店 吧城三昌公司 暹羅會豐商店 各埠各藥房均有代售

庇能會豐商店總代理

COLUMB TYRES.

告廣司公耶打林哥



啟者本公司新設一寫字樓在於新

嘉坡實業打車 摩打車 及

脚踏車之樹乳輪等此輪名曰哥林

樹乳輪其工料其為精美且價亦相

宜 諸君有欲知其詳細者請向售

賣樹乳輪之各店及摩打車出稅處

井本公司駐紮實得力四州府 爪

亞 蘇門答臘 暹羅等處之代理

人詢問或運來本公司寫字樓內便

可取其價單并知其一切情形望

賜玉臨不勝厚幸再本公司設在勞

民申律門牌五十一號德律風一千

五百一十號併此佈告

英一千九百一十四年四月廿三號

哥林打耶公司謹啟

THE COLUMB TYRE Co. (Far East)

51, ROBINSON ROAD.

TELEPHONE 1510.

SINGAPORE.

白告司公限有車電

啟者本公司特字通知 諸君知悉茲將早晚電車來往各段道路之時刻列下

第一段由丁律起至石叻門止 頭班車每晨六點半

由丁律開行 六點半由石叻門開行 尾班車每夜

十點五十分由丁律開行 十點五十四分由石叻門

開行 以上之路每六分鐘有一輛來往 每夜十

一點半尾班之車由石叻門開往電車公司經過忽勿

里芝律及勿勝士沙律

第二段由丹戎巴葛起至牙籠止 頭班車每晨六點

四十四分由牙籠開行 六點四十八分由丹戎巴葛

開行 尾班車每夜十點四十四分由牙籠開行 十

點三十二分由丹戎巴葛開行 以上之路每八分鐘

有一車來往 每夜十一點一十六分尾班之車

由牙籠開往電車公司經過勿勝士沙律及實得力

律各搭客乘坐此車欲往丹戎巴葛者可到勿勝士實

得力下車另搭他車便得而勿勝士實得力之電車每

夜十一點半鐘開行

第三段由丹戎巴葛起至勿勝士實得力止 頭班車

每晨六點半鐘由丹戎巴葛開行 六點鐘由勿勝士

實得力開行 尾班車每夜十一點五十六分由丹戎巴

葛開行 十一點三十分由勿勝士實得力開行以上

英國高路厘有限公司

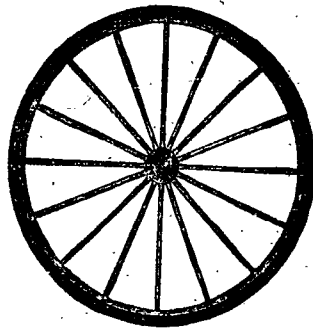
超等馬車輪極膠條

商標 雙箭

CONNOLLYS'

"4 4 4"

RUBBER TYRES.



Sole Agents,

The Union Trading Company.

此車輪極膠條奔坡亞法人

力車及馬車各大商店均有代售請往 諸君光顧 幸留意焉

新架坡總代理美隆洋行



君如血分不足荷不服食司各脫乳白鱈魚肝油

必致體弱生病

血枯之症能使身體各部虧耗致患 血薄 氣衰 癯癯 皮膚症 以及四肢無力等病如服 司各脫乳白鱈魚肝油則血分變濃身體轉強諸病悉去矣

此藥能使弱於發育之小孩身體變為強壯時常啼哭之嬰兒變為快樂瘦弱者變為肥胖年老人添得新力

司各脫乳白鱈魚肝油於近四十年中使衰弱之小孩與成人得享健康成人無算實為環球無雙之聖藥也

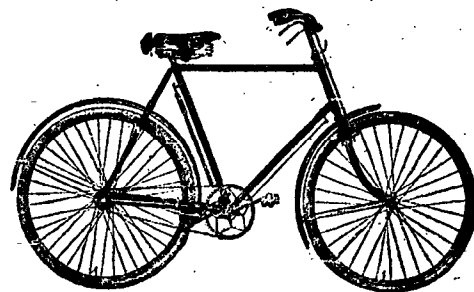
然切宜留意勿購偽品致誤快購請認明商標無價之寶品須認明商標漁夫負魚之商標凡無此商標者皆勿購



加欲知此藥詳請函至上海四川路五十三號茂生洋行內便有小書一册寄奉信內請述明於何種病見此告白為盼

THE BEST MACHINE

The "Veloce"



THE BEST MACHINE

Sole Agents,

The Union Trading Company.

36, ROBINSON ROAD.

SINGAPORE.

英國美隆有限公司

脚車 接行

電脚車

奔坡各名譽車店均有代沽

新架坡總代理美隆洋行

英一千九百一十四年正月九號

諸君欲得以上

魚油之小冊請

即往新嘉坡

美隆有限公司

取

福建

覆水難收 福州旗莊田某甲生有一子自幼即抱...

獄中苦景 監獄黑暗慘酷一經入獄幾非人類或...

閱報稍停 漳州東門外接官亭廟有通俗教育會...

金門設治開辦之演詞 廈門函本月一號為金門設治...

居民保結章程 第一條凡在廣州市會居民均應具保結存省城稽查公所...

粵東開辦之所謂利 廣東省後有獎賭會已收歸官辦...

粵東開辦之所謂利 廣東省後有獎賭會已收歸官辦...

廣東

居民保結章程 第一條凡在廣州市會居民均應具保結存省城稽查公所...

粵東開辦之所謂利 廣東省後有獎賭會已收歸官辦...

粵東開辦之所謂利 廣東省後有獎賭會已收歸官辦...

粵東開辦之所謂利 廣東省後有獎賭會已收歸官辦...

粵東開辦之所謂利 廣東省後有獎賭會已收歸官辦...

粵東開辦之所謂利 廣東省後有獎賭會已收歸官辦...

粵東開辦之所謂利 廣東省後有獎賭會已收歸官辦...



掃標



一若好飲之人即須購用此等萬國池酒因其味既佳美價復相宜...



甸蘭乃英國所製之白蜜酒天下銷行甚暢 諸君有尚未經試飲者祈早購之方知此酒之妙他人不能有此英國美酒復有此等廉價買出者倘能試飲一次以後...

即常飲用之矣 英一千九百十四年七月廿九號

牙直里有限公司謹啓

極品鮮牛奶發售廣告



雪車標生牛乳國家醫院已用之數年因為管理人員已驗明此標乃是上等純淨可信...

不攪雜而正式稠濃之牛乳及生牛乳此種牛乳在極品山尼馬嗎直里公司發售...

軍部於前日批准施行全歐陸軍因材料缺乏之故已向商訂...

徐承春被逐原因 粵新(即與國縣改名)徐承春行其本...

周知事巡邏法 徐被隊隊捕同者即知事周行深堂訊...

控詞詳報之無效 聞周於此案發生即首先詳報請徐統...

委員查辦之狀況 巡警派員治股主任汪濬前往調查任西門...

給檢察吏法警等川資 趙史周周自編有七千餘字之詳...

江蘇新潮流 咸巡使由內務司長升任以來將近一年尚未入觀...

本坡 醫師領取獎勵金 廣惠肇方便留醫院日前招考醫生...

火警例誌 昨早安申律不曉沙及尼士汽水廠看守人...

人心叵測 潮人英發金在鐵巴虱向籍人英國邦所開...

小坡巴風風為一百零三號暗殺案以銀三元賄請...

捐照照登 英領事館捐照二十次捐款開列...

在各天主教堂所得者 別打及波路輪船(假名)一百二十元...

特此通知 照本坡泉源一千九百一十四年第二百七十五號...

生理聲明 啟者今因金榜大馬路廣源綢衣店歷向司...

廣告 啟者敝號泉源在開門街第四十二號門牌現已移居...

正主席李浚源 副主席林文慶 代理總理陳順軒...

皇家煙公司廣告 啟者本坡皇家煙公司所欠諸人之...

MACKIE'S WHITE HORSE WHISKY 此乃著名之白馬標委實 托酒已行銷百餘年之久...