

PALLADIUM THEATRE

號六十九百七千九第

ALHAMBRA



The "Lat Pau" Chinese Daily Newspaper. Telephone 380.

號一十牌門力德實勞哥在館本

PRINTED AND PUBLISHED FOR THE PROPRIETOR BY YEAP KWEE I CHH AT NO. 11 CROSS STREET, SINGAPORE.

告廣戲影勝嗎爾翳

啟者特字通知 諸君共鑒本戲由亦不里月一號...

啟者特字通知巴勝黏乃新設戲園坐落馬律與東陵...

R. & J. HILL LIMITED, LONDON.

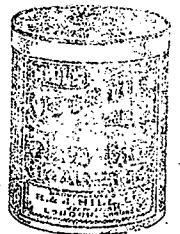
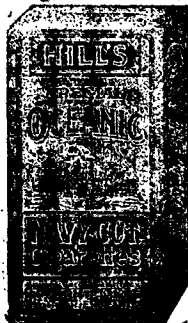
Purveyors to the House of Lords.

Contractors to the British Admiralty.

ESTABLISHED OVER 130 YEARS.

TOBACCO AND CIGARETTETS.

年十三百一立設已經枝烟及烟之司公限有希底呂亞京英



此種亞渣標之煙每包二十枝...

此標乃是特別奧德亞之尼威馬烟...

馳名第一諸君若經一試則必思時常購用

頂上一號奧德亞之尼威馬烟每罐五...

OBTAINABLE FROM ALL DEALERS. H. WOLSKEL & Co. SOLE AGENTS

芳昌生油廣告

本號不惜重資建設油絞所用之豆純是花生豆並無雜...

民國三年十一月五日

清帝復辟說之由來

上海通信

今年之春。西人李佳白在上海向國會演說。曾設一清帝...

本館專電

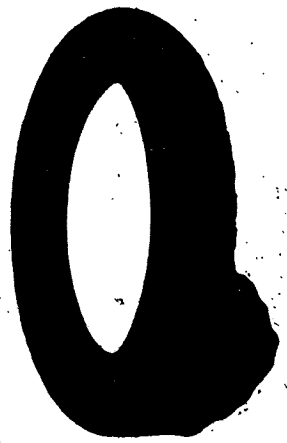
本館接三號東京專電云倫敦太晤士報載言訪員稱比國...

此公司烟及煙枝乃係供上層階級用及承...

此種亞渣標之煙每包二十枝 氣味并無他標可比...

COLUMB TYRES.

告廣司公耶打林哥



啟者本公司新設一寫字樓在於新

嘉坡實業打車 摩打車 及

腳踏車之樹乳輪等此輪名曰哥林

樹乳輪其工料甚為精美且價亦相

宜 諸君有欲知其詳細者請向售

賣樹乳輪之各店及摩打車出租處

井本公司駐紮實得力四州府 爪

亞 蘇門答臘 暹羅等處之代理

人詢問或運來本公司寫字樓內便

可取其價單并知其一切情形並

屬玉臨不勝厚幸再本公司設在勞

民申律門牌五十一號德律風一千

五百一十號併此佈告

英一千九百一十四年四月廿三號

哥林打耶公司謹啟

THE COLUMB TYRE Co. (Far East)
51, ROBINSON ROAD. TELEPHONE 1510.
SINGAPORE.

白告司公限有車電

啟者本公司特字通知 諸君知悉茲將早晚電車來往各段道路之時刻列下

第一段由丁律起至石叻門止 頭班車每晨六點半由丁律開行 六點半由石叻門開行 尾班車每夜十點五十分由丁律開行 十點五十四分由石叻門開行 以上之路每六分鐘有一輛來往 每夜十一點半尾班之車由石叻門開往電車公司經連勿勿里芝律及勿勝士沙律

第二段由丹戎巴葛起至牙籠止 頭班車每晨六點四十四分由牙籠開行 六點四十八分由丹戎巴葛開行 尾班車每夜十點四十四分由牙籠開行 十點三十二分由丹戎巴葛開行 以上之路每八分鐘有一車來往 每夜十一點一十六分尾班之車由牙籠開往電車公司經連勿勿里芝律及勿勝士沙律各搭客乘坐此車欲往丹戎巴葛者可到勿勝士沙律得力下車另搭他車便得而勿勝士沙律之電車每夜十一點半開行

第三段由丹戎巴葛起至勿勝士沙律止 頭班車每晨六點半由丹戎巴葛開行 六點由勿勝士沙律開行 尾班車每夜十一點五十六分由丹戎巴葛開行 十一點三十分由勿勝士沙律開行以上之路每三分鐘有一輛來往 每夜十二點尾班之車由丹戎巴葛開往電車公司經連勿勿里芝律及勿勝士沙律

第四段由禮佛酒館起至巴耶里止 頭班車每晨七點由禮佛酒館開行 六點二十四分由巴耶里開行 尾班車每夜十點二十八分由禮佛酒館開行 十一點零四分由巴耶里開行 以上之路每八分鐘有一車來往直至夜九點零四分止已過此時則每十五分鐘有一車來往直至十一點零四分止 此夜車由禮佛酒館開往勿勝士沙律得力乃十點四十四分 十一點 十一點一十六分 十一點二十四分 尾班車每夜十一點二十四分由禮佛酒館開往電車公司 諸君購買車票祇能用在該路特此佈 聞

英一千九百一十二年六月廿七號

電車有限公司謹啟

電車有限公司謹啟

電車有限公司謹啟

電車有限公司謹啟

電車有限公司謹啟

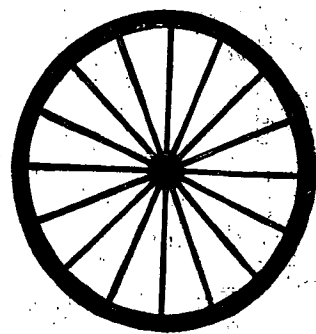
電車有限公司謹啟

電車有限公司謹啟

英國高路厘有限公司
超等馬車輪樹膠條

商標雙弩

CONNOLLYS' "4 4 4" RUBBER TYRES.

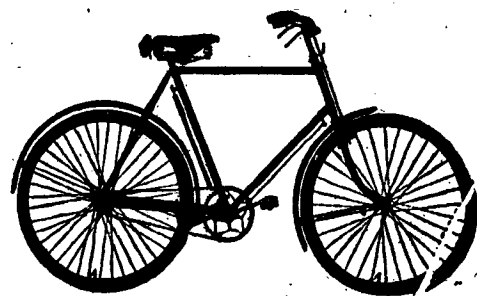


Sole Agents, The Union Trading Company.

此車輪樹膠條本坡法人力車及馬車各大商店均有代售舊行 諸君光顧幸留意焉
新架坡總代理人美隆洋行

英國美路有限公司
脚車 電脚車 發行

THE BEST MACHINE The "Veloce"



THE BEST MACHINE
Sole Agents, The Union Trading Company.
36, ROBINSON ROAD. SINGAPORE.

本坡各大名譽車店均有代沽
新架坡總代理人美隆洋行
英一千九百一十四年正月九號



有強健之兒孫者為極樂之人
舉世企慕有強健兒孫之人是以若當設法使兒孫身體強健也但正如樹木然非得日光與雨水不能生長若之兒孫如不服司各脫乳白鰵魚肝油亦不能克復所願因此藥能強骨生肌補腦益髓也
故若君之小孩身弱肺病 血虧或骨症 當立即使服司各脫乳白鰵魚肝油切勿遲延為要
服後其小孩之身體必變為強健快樂四肢有力青春壯健能使君於老年時得增快樂



SCOTT'S Emulsion
商標
請君欲得以上
魚油之小冊請
前往新架坡
美隆洋行
英一千九百一十四年正月九號

嗎根代望即有利行告白

啟者本銀行創設有年茲將本行情形詳開如左 本行批准共銀本銀一百五十萬磅 取定本銀一百一十二萬五千磅 已收本銀五十六萬二千五百磅 盈餘積款共有四十六萬五千磅 本銀行總寫字樓在倫敦 凡諸仕商寄本銀行之款其一年定期者以四巴仙息算 六個月定期者以三巴仙半算 三個月定期者以三巴仙算來往短期款則以二巴仙按日計算凡屬銀行應為之生意本銀行均可承造 諸君光顧請移 玉趾臨商便安 大英一千九百零九年亦不里月十六號 嗎根代有利銀行總理人兒卜士嗎根代

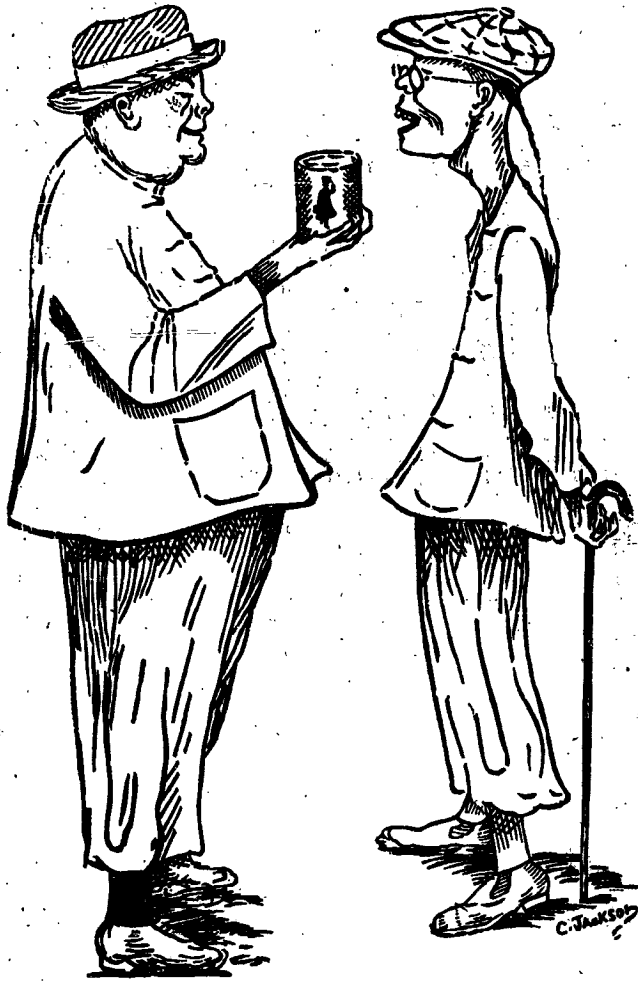
諸君若行路一日則脚腫痛及甚苦此等危險係因脚腫致能疲疾伏望 諸君詳閱下列藥劑力固君之曾 于染濕腫症已歷兩年之久醫生及各項藥品治之不愈 當時于已延畢上醫生西位調治矣 効于用 (Lind's Oriental Balm) 烈無多致速打嗎聲 不久便獲全愈 烈多致速打嗎聲 乃遠速愈之藥及治外症之第一良藥有知



傷損 脚風等症 此藥每樽一厘半各處藥店均有發售 西一千九百一十二年九月九號 一三四

會及品飲皇大度印五主君英大供會乳牛標此
用應門臣大務事度印門部兵門軍海國英供承
"Nestle and Anglo-Swiss Condensed Milk Company (London)
Singapore, Penang, Kuala Lumpur, Bangkok."
MILKMAID MILK.

大至流銷下天乳牛標人女知通字特



以上之圖乃是身體強壯之人向身體衰弱之人說明得福壽有方也 令身體強壯者固為于幼時常飲此標之女人標牛乳供于飲 利而至今仍飲此標之牛乳實于出外遊歷時常飲女人標之罐頭牛乳 名曰原質之女人標牛乳因為于知若飲此標牛乳可免患渴飲水則能 病此乃最好之牛乳及其乳皮並非濃稠及甜味之牛乳而又不攪雜 倘若諸君 欲得強壯一如上圖所繪強壯之人而不作衰弱之人則 必常飲女人標之牛乳此標牛乳天下兩端均有發售且四州府及本 坡國家均常取此標牛乳以供醫院等處之用 英一千九百一十年七月三十一號



線 麵
粉 線

啟者特字通知此種麵線及粉乃最上等之物與眾不同有如此精 練其味甚香及級居最上 諸君有欲身強體健者須食此種麵線

朱有蘭名茶廣告

本號親自督製各種名茶實味香甚合衛生且取價克己刻已歷 二兩一斤四兩包此種包種茶 二兩一斤四兩包此種包種茶 八兩一斤四兩包此種包種茶 四兩一斤四兩包此種包種茶 八兩一斤四兩包此種包種茶 民國三年元月六日 朱有蘭謹啟



結晶香水

此香水之原料也採百花之精英加百鍊之精製而成其結 成香品其香氣之強人比諸國而獨擅升桂而尤佳無雜雜香久 不散沾衣袂香遠益清若夫風動珠簾則時飄幽蘭撲人眉宇亦 遍惹芳芬非祇合乎衛生以辟瘴中之不潔行人樂為之迎風駐足 倘見此香品之精品矣本品出世以來深蒙女界人士爭購用者不知凡 幾倘諸君光顧試用便知此品高向全矣經濟特買也 英一千九百一十四年五月六號

代售處小坡大馬路 門牌四百六十四號 日本賣藥有限公司

The Asiatic Petroleum Co. (Straits Settlements), Ltd.



啟者特字通知本公司所售第一等名上土油 燈 燭 燭及第一等名煤油 諸君有欲採購者請 下列之店號均有寄沽 荷勿里芝律門牌二百四十六 號發發興 奧芝律門牌三百零三號怡興 沙九那律門牌二十三號振光 奧芝律門牌三十號恒裕成 兩旁所印之圖乃係本公司商標此佈 英一千九百一十二年十二月十二號 亞沙直土油有限公司謹啟



匯票各貨行情

Table of exchange rates and commodity prices. Columns include item names (e.g., 足金, 印度糖, 爪哇糖), units, and prices.

Vertical text on the far left, likely containing news or announcements related to the market or local events.

皇家煙公司廣告
啟者本坡皇家煙公司所欠諸人之項...

天喜堂名老牌調經丸

Advertisement for Tian Xi Tang medicine featuring an illustration of a man and a woman, with text describing the benefits of the 'Old Brand' medicine.

各埠代理名列
石叻馬交街周昌昌記
檳城大門樓高生號
吉隆坡茨廠街煥利號...

The Siam Steamship Navigation Coy, Limited.

Shipping schedule table for The Siam Steamship Navigation Coy, listing ship names, destinations, and departure times.

Straits Steamship Coy, Limited.

Shipping schedule table for Straits Steamship Coy, Limited, listing ship names, routes, and departure times.

THE BORNEO COMPANY.

Large advertisement for The Borneo Company, detailing products and services. Includes text like '啟者特字通知' and '免被白蟻及他種之鼠蟻樹乳樹之皮若能用此藥'.

枝烟詩峇英

諸君切勿忘却英峇
 特別枝罐內有一小
 票其票有紅色者亦
 有藍色者紅色之票
 積至二十張或藍色
 之票積至四十張即
 送至實得力英美烟
 公司寫字樓內可以
 換得頂上好之琥珀
 烟嘴一枝切記切記

每罐計廿五枝及五十枝

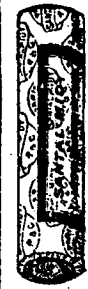


願諸君時時
 記念此烟枝
 非常購英峇
 詩之烟枝數
 食此數
 大英一千九
 百一十四年
 十月廿一號
 英美烟枝有
 限公司謹啟

每罐價銀二角半及五角

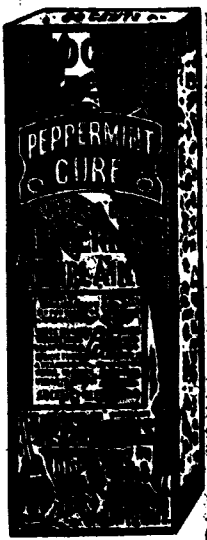
WATERBURY'S
 OREGON OREGON WOOD.
 勃連實得力門牌七號著了 全權經售人鍾志昆
 一千九百一十三年四月十八號
 7-4 Prince Street
 K

地彌爾得山



此山得爾彌地藥丸為治五淋二濁最見捷效之藥
 孟如服法服之無論久新輕重痛而且腫只須兩日
 痛除腫速消止淋通再服五天一共七日定可除根
 保無復發故泰西各國醫署無不謂之為淋聖藥中
 國通商各口一經藥房亦無不樂為代售以食沉痾
 惟 購者須知此藥惟法國獨地一家所製方稱
 不得名馳天下故於每丸藥上有印白記者庶幾不
 冒至其服法初服每服一丸至兩重夜查若不聞
 斷無不淋通消止腫速痛除如是每天再服四九至
 滿七日定可除根永不復發但於服藥之日忌酒
 兼母使勞動忌食性熱之物更忌房事

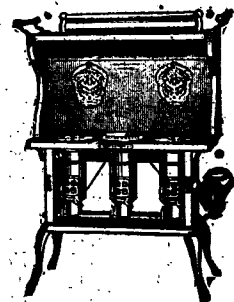
在于家內各處藥房及雜貨店均有發售每樽價銀八角
 一千九百一十三年十月九號 啟



諸君若患腹痛而欲求速愈須飲(華凡烈車巴氏九空)藥水
 因爲此藥能治腹痛之症大有奇功伏望 諸君常存此藥一樽

New Perfection 告廣售出爐油土式新

WIDE BLUE FLAME Oil Cook-stove



啟者特字通知本公司製有新式風爐此爐無煙及味此
 爐係用土油燃燒製成五種式樣乃係一心二心三心四
 心此乃特別製造其法極善本公司謹 諸君玉臨下拜

出沽之行號察者便悉其詳
 烏魯律 柔連佛冷格花尼隆公司
 度廣星律實得力西哥及摩多公司 啟

年三十一百九千一英

號二廿月一十

Fillis Great Circus of Varieties.

演開戲馬班大士里非

啟者本非里士大馬戲班不日即能抵叻定于利
心來月五號拜六即華十月十九日在牛車水捕
房對面草埔演戲大即將他班中有名伶如
十人均精藝術并有良馬二十匹及猴象豎他種
異獸等甚多本班內有一部分之戲士係由美洲
聘到皆著名之士所演戲劇與眾不同又有一部
分人最為怪異其人矮短異常與平常八週列且
皆能何重物又能跳舞歌唱及為小丑等其人雖
年及壯而身不逾三尺尺或二尺尺除至二英
尺其尤矮者則僅一英尺餘至其年歲則由十六
歲至三十歲之閒此等矮人可謂得未曾有 諸
君如好奇之舞幸勿受騙失之至於開演時刻
及入觀價目仍照舊時每禮拜三禮拜六兩日
并演日戲以便童子來觀特此預告
大英一千九百一十四年十一月廿七號
非里士大馬戲班主人謹啟

WILLISON'S Anglo-American Circus & Menagerie.

演開戲獸大申里威

啟者本威里申英合班大獸戲已由爪亞到
叻班中獸士計有四十人均係出色名優技藝極
其精熟班中馬共五匹并有馴猴虎獅及他
種野獸均能指揮如意本班到叻不過僅演數日
即將他適至本埠之布棚異常堅固即遇大雨亦
無滲漏之虞茲定於本月廿八號即華十月十二
日禮拜六晚九點半鐘在美朱律即現州會館前
之草場開演每禮拜三禮拜六兩日四點半鐘并演
日戲以便童子往觀迨至晚間仍復照常開演所
有票價均皆如舊 諸君有興者祈加期 移玉
惠臨以快大觀為盼特此佈告
英一千九百一十四年十一月廿六號
威里申英合班大獸戲班謹啟

廣益銀行收盤事務所搬遷廣告 ○啟者茲廣益銀行收
盤事務所定於西曆本月三十號即舊曆本月十四日由吉甯街
力門牌廿六號搬往新址在希實得力門牌四十九號即中華商
務總會內所有一切事務均改在新址辦理 諸君有往來
者請向新址內接洽可也特此佈告
英一千九百一十四年西曆本月廿八號
代理廣益銀行收盤人勞堅打謹啟

同濟醫院招考醫師廣告
公啟者本總理等於本月十三日會同集議經議決招考醫師定
於陰曆十一月初五日即陽曆本月十五日會同考試無論本
埠或外埠諸君子有欲就本院之聘者請如期 玉臨掛號或函
到院通知以便備備試卷編列號數至於一切章程俟將屆期再行
刊佈特此預 聞
甲寅年十月十五日 同濟醫院當年總理公啟

馬

英一千九百一十四年七
月廿九號
牙直里有限公司謹啟



MACKIE'S
WHITE HORSE
AM GLED IAE SEE YE!
酒基士威

白

此乃著名之白馬標委實
把酒已行銷百餘年之久
諸君須知此酒收藏之
久及其氣味香美不可不
購也
英一千九百一十四年七
月廿九號
牙直里有限公司謹啟

工部局改換街名預告
特此通知於一千九百一十四年陽曆三月三十一號經本工部局
員會同議定將以下所列各街名於一千九百一十五年於花里月
一號起一律改換施行茲將各街之原名及新改之名刊列左方備
覽 計開
一由振瑞律起至真珠山律止原名章芳林巷現改換實得力
二由合洛律起至章芳林巷止原名章芳林巷現改換千眠律
三由合洛律及金羅律原名章芳林巷現改換千眠律
四由勿基及馬牙律原名芳林巷現改換勿基
五由勿基及馬牙律起至萬壽律止原名章芳林巷現改換勿基
六由明勤律起至合洛律止原名章芳林巷現改換勿基
七由明勤律起至合洛律止原名章芳林巷現改換勿基
八由金羅律起至附近章芳林巷止原名章芳林巷現改換千
眠律
九由金羅律起至附近章芳林巷止原名章芳林巷現改換千
眠律
十由金羅律起至附近章芳林巷止原名章芳林巷現改換千
眠律
大英一千九百一十四年八月十五號
新嘉坡工部局理事人波几刺士奉命謹啟

工部局招人承供御路紅石廣告 ○啟者本局欲招人
承供以下所列各路所需之紅石茲將各路及其所用紅石之數列
明如左
下力山打律一千八百立方碼 區得律一千八百立方碼
荷蘭律二千三百立方碼 千希律一千八百立方碼
甘公瓜律二千二百立方碼 實知律一千八百立方碼
至其格式紙及票簡現存於機器師之寫字樓內定於一千九百一
十四年西曆本月十四號即華二月初二日以前前往取討以便填寫
凡入票者須將票筒封固寫交工部局司理人收入字樓於一千九
百一十四年利通末月八號禮拜二正午以前投交本司理人以憑
選擇不得執價低者得之說相爭特此佈告
大英一千九百一十四年十一月廿五號
新嘉坡代理工部局司理人納流馬只奉命謹啟

福至大藥行

固本補腎汁

此汁能壯腎培元能強腎固本能補先天後天
之不足能使左腰右腎之靈活能復已散之元
陽能生欲絕之真陰有病者能使之無病無子
者能使之有子能使水火能相濟而挽色慾之
相殘而振老年之疲敗誠普救眾生之妙藥也
腎元虧損 腎部勞傷 腎虛氣喘 腎冷精流
腎虧腿軟 腎弱腰痠 腎傷陽痿 腎寒液薄
腎燥精干 腎枯無子 腎家各病 悉為主治
每瓶銀壹元五毫 每打銀拾五元

各埠各藥房均有代售
泗水三昌公司 吉隆坡利華商店
吧城三昌公司 峇羅埠會豐商店

石叻會豐商店總代理

極品

眉壽種子丸

此丸力量宏深能收能放有鬼神不測之機服後反覺寂然不動
至必要之時然後勇氣百倍大得其力真廣嗣金丹生男之寶券
也與別項種子藥大不相同試舉一端可知優劣蓋別藥力量
淺故至少須服三錢始克有濟此丸每次僅服二小粒計重不過
數釐每日服三次統計不過一二分奇在服後不知不覺終日毫無
動靜緣週身精髓已為藥力關鎖牢固不撥不動矣及至臨事之時
但取外塗藥一擦立刻神威奮發勇往無前并能奈久極難
化醇之藥未足比其巧盡陰陽鼓盪之機 尚難形其狀當此際雖
以從未生育之婦經此一丸無不感孕百發百中靈驗無雙願世
之無子者試服之則此丸求要藥深信其益矣

分售 荷屬泗水三昌公司 暹羅觀音亭口中法藥房
荷屬吧城三昌公司 吉隆坡利華商店
處 檳榔嶼北塞街會豐商店 庇能新街中法藥房
連外塗藥在價內每盒價銀一元半
甲寅年八月十七日
石叻會豐商店

福建

撤獲竊案 日前有一匪某水上警察廳自行投到告密願作証人引拿兇徒及炸彈惟先請領給花紅銀五百元如有情虛甘受鎗斃等語該廳長聞報即派軍隊先往海門長堤如意祥客棧搜捕獲獲匪徒...

雲霄劫案 雲霄縣陳伯城均陳姓一聚族而居該地有集或押當富有資本於上月中更深夜闌之際被匪匪百餘匪明火各執利鎗以石條擄戶而入洗劫一空現該軍東陳秀德等赴縣呈請緝捕緝賊知事隨派派委員同警隊前往勘驗一面懸賞購緝緝拿云

縣署空防偵探 龍溪縣署公大堂自本夏間因風災再行傾塌不但形式上失了觀瞻即其餘未倒之牆柱腐爛等亦多勢形及近日久愈甚且其址極至極形不安矣知事恐一旦全行塌倒則傷害必居不少因此處為全署內進出總路也乃為思慮預防之計特命差人等概從警備隊先行禁止行走由警備隊長黃...

破獲竊人機關案誌

日前有一匪某水上警察廳自行投到告密願作証人引拿兇徒及炸彈惟先請領給花紅銀五百元如有情虛甘受鎗斃等語該廳長聞報即派軍隊先往海門長堤如意祥客棧搜捕獲獲匪徒...

雲霄劫案 雲霄縣陳伯城均陳姓一聚族而居該地有集或押當富有資本於上月中更深夜闌之際被匪匪百餘匪明火各執利鎗以石條擄戶而入洗劫一空現該軍東陳秀德等赴縣呈請緝捕緝賊知事隨派派委員同警隊前往勘驗一面懸賞購緝緝拿云

縣署空防偵探 龍溪縣署公大堂自本夏間因風災再行傾塌不但形式上失了觀瞻即其餘未倒之牆柱腐爛等亦多勢形及近日久愈甚且其址極至極形不安矣知事恐一旦全行塌倒則傷害必居不少因此處為全署內進出總路也乃為思慮預防之計特命差人等概從警備隊先行禁止行走由警備隊長黃...



掃標



一若好飲之人即須購用此等萬國池酒因其味既佳與價復相宜 二若平常人家則購飲此酒甚為適用因酒味既醇價復不貴蓋此乃最相宜之品也 三知係當人則必喜最上等之各力萬國池酒故真如購此壯之酒飲之 牙吉里有限公司謹啟

Advertisement for Guinness Extra Stout. Text includes: '知此酒之妙他人不能有此英國美酒復有此等廉價買出者倘能試飲一次以後 諸君有倘未經試飲者祈早購之方 旬蘭乃英國所製之白蜜酒天下銷行甚暢 即常飲用之矣 英一千九百十四年七月廿九號 牙直里有限公司謹啟'

Advertisement for Bernese Alps Milk. Text includes: '極品鮮牛乳發售廣告 雪車標生牛乳國家醫院已用之數年因為其質人具已 驗明此標乃是上等純淨可代 伏望諸君倘然買廉勿 下等之物 諸君倘未試用此標牛乳時 以為亦與他標 其質實一飲便知此標牛乳實居他種之上諸君試購 不攪雜質而止式稠濃之牛乳及生牛乳此標牛乳在 山尼國由直里公司設法吉隆坡坡公司辦六甲甲心等 威有限公司發售此佈 大英一千九百一十二年三月十四號 專權販賣人耶耶華及子有限公司謹啟'

