

PALLADIUM THEATRE

號五十九百七千九第

ALHAMBRA



The "Lat Pau" Chinese Daily Newspaper

號一十月九年寅甲在館本

PRINTED AND PUBLISHED FOR THE PROPRIETOR BY YEAP KWEE ICK AT NO. 11 CROSS STREET, SINGAPORE.

告廣戲影勝嗎南鑿

啟者特字通知 諸君共鑒本戲由亦不星月一號...

啟者特字通知 諸君共鑒本戲由亦不星月一號...

R. & J. HILL LIMITED, LONDON.

Purveyors to the House of Lords.

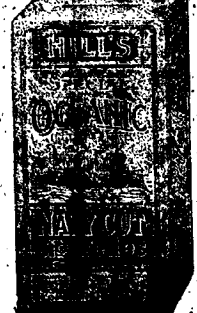
ESTABLISHED OVER 130 YEARS.

Contractors to the British Admiralty.

TOBACCO AND CIGARETTETS.

年十三百一立設已經枝烟及烟之司公限有希底呂亞京英

此種亞極標之烟每包二十枝...



論聯請清帝復辟之謬妄... 防維之外者。孰若此聯請清帝復辟一事...

本館譯電... 二號東京電云現在巴黎刊出黃皮書一本...

COLUMB TYRES.

告廣司公耶打林哥

啟者本公司新設一寫字樓在於新加坡實業打車 摩打車車 及脚踏車之樹乳輪等此輪名曰哥林樹乳輪其工料甚為精美且價亦相宜 諸君有欲知其詳細者請向售賣樹乳輪之各店及摩打車出稅處

井本公司駐紮實得力四州府 爪亞 蘇門答臘 暹羅等處之代理

人詢問或逕來本公司寫字樓內便

可取其價單并知其一切情形

馬玉臨不勝厚幸再本公司設在勞民申律門牌五十一號德律風一千五百一十號併此佈告

英一千九百一十四年四月廿三號

哥林打耶公司謹啟



THE COLUMB TYRE Co. (Far East)

51, ROBINSON ROAD.

TELEPHONE 1510.

SINGAPORE.

白告司公限有車電

啟者本公司特字通知 諸君知悉茲將早晚電車往各段道路之時刻列下

第一段由丁律起至石叻門止 頭班車每晨六點半由丁律開行 六點半由石叻門開行 尾班車每夜十點五十分由丁律開行 十點五十四分由石叻門開行 以上之路每六分鐘有一輛來往 每夜十一點半尾班之車由石叻門開往電車公司經過勿里芝律及勿勞士嗎沙律

第二段由丹戎巴葛起至牙籠止 頭班車每晨六點四十四分由牙籠開行 六點四十八分由丹戎巴葛開行 尾班車每夜十點四十四分由牙籠開行 十點三十二分由丹戎巴葛開行 以上之路每八分鐘有一車來往 每夜十一點一十六分尾班之車由牙籠開往電車公司經過勿里芝律及勿勞士嗎沙律

律各搭客乘坐此車欲往丹戎巴葛者可向勿里芝律得力下車另搭他車便得而勿里芝律得力之電車每夜十一點半開行

第三段由丹戎巴葛起至勿里芝律止 頭班車每晨六點半由丹戎巴葛開行 六點由勿里芝律開行 尾班車每夜十一點五十六分由丹戎巴葛開行 十一點三十分由勿里芝律開行 以上之路每三分鐘有一車來往 每夜十二點尾班之車由丹戎巴葛開往電車公司經過勿里芝律及勿勞士嗎沙律

第四段由禮佛酒館起至巴耶里止 頭班車每晨七點由禮佛酒館開行 六點二十四分由巴耶里開行 尾班車每夜十點二十八分由禮佛酒館開行 十一點零四分由巴耶里開行 以上之路每八分鐘有一車來往直至夜九點零四分為止已過此時則每十五分鐘有一車來往而夜六日及禮拜日此路之車每八分鐘有一車來往直至十一點零四分止 此夜車由禮佛酒館開往勿里芝律得力乃十點四十四分 十一點 十一點一十六分 十一點二十四分 尾班車每夜十一點二十四分由勿里芝律得力開往電車公司 諸君購買車票祇能用在該路特此佈 聞

英一千九百一十二年六月廿九號

電車有限公司謹啟



有強健之兒孫者為極樂之人

舉世企慕有強健兒孫之人是以君當設法使兒孫身體強健也但正如樹木然非得日光與雨水不能生長若君之兒孫不服司各脫乳白鯊魚肝油亦不能克償所願因此藥能強骨生肌補腦益體也

故若君之小孩身弱患肺病 血虧或骨症 當立即使服司各脫乳白鯊魚肝油切勿遲延為要

服後其小孩之身體必變為強健快樂四肢有力背脊挺直能使君於老年時得增快慰

SCOTT'S Emulsion



然切勿以折斷利之藥與此小藥以損其身體須於其上認明漁夫負魚商標凡無此商標立即屏去

如欲知此藥請向上海四馬路五十三號及生洋行內便有小書一册寄奉 函內請註明於何種報紙見此告白為禱

諸君欲購以上

魚油之小書

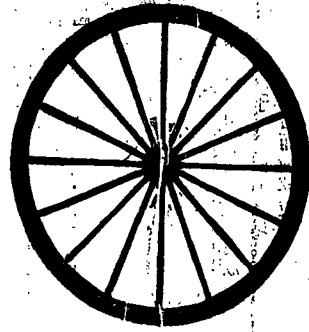
請往新加坡

英商有限公司

此車輪橡膠條奔坡亞法人力車及馬車各大商店均有代售舊行 諸君光顧幸留意焉

新加坡總代理美隆洋行

CONNOLLYS' "4 4 4" RUBBER TYRES.



Sole Agents, The Union Trading Company.

英國高路厘有限公司

超等馬車輪橡膠條

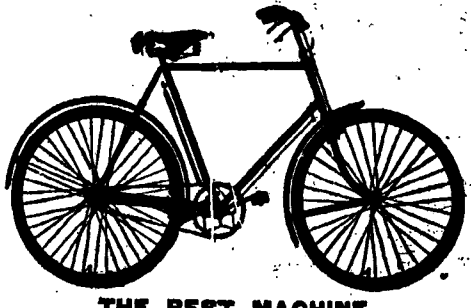
商標 雙箭

奔坡各名譽車店均有代售

新加坡總代理美隆洋行

英一千九百一十四年正月九號

THE BEST MACHINE The "Veloce"



THE BEST MACHINE

Sole Agents, The Union Trading Company.

36, ROBINSON ROAD. SINGAPORE.

英國美路有限公司

脚車 電脚車 接行

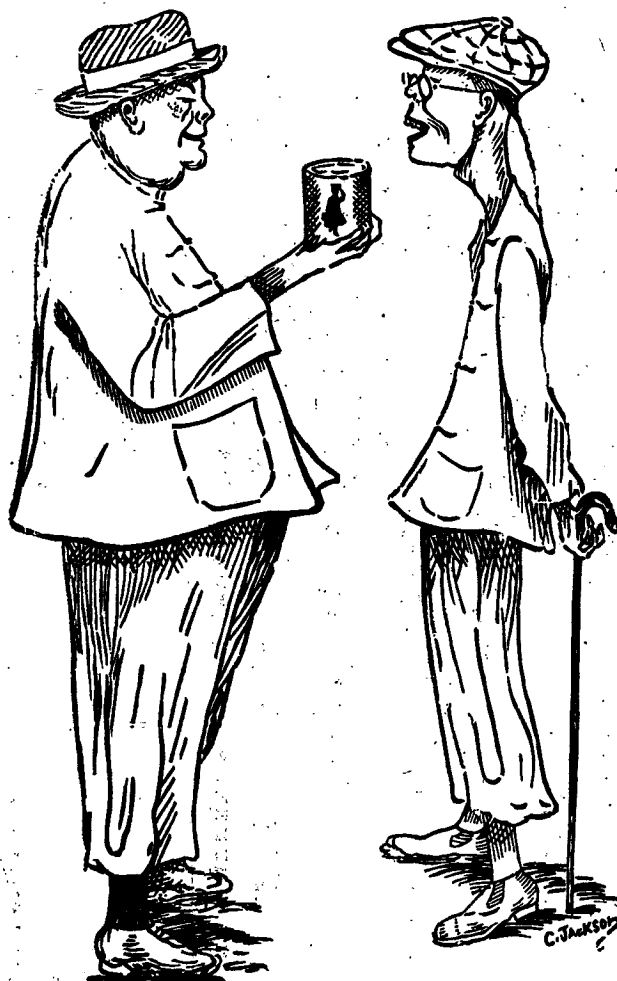


會及品飲皇大度印五主君英大供會乳牛標此
用應門衙臣大務事度印門衙部兵門衙軍海國英供承

"Nestle and Anglo-Swiss Condensed Milk Company (London)
Singapore, Penang, Kuala Lumpur, Bangkok."

MILKMAID MILK.

大至流銷下天乳牛標人女知通字特



以上之圖乃是身體強壯之人向身體衰弱之人說明應得應有力
令身體強壯是因爲于幼時常飲滋養之女人標牛乳與于
料而至今仍飲此標之牛乳實于出外遊歷時常飲女人標之罐頭牛
名曰原質之女人標牛乳因爲于知若飲此標牛乳實見應得飲水而生
病此乃最好之牛乳及其乳皮並非過稠及香味之牛乳而又不甜
倘若諸君欲得強壯一如上圖所繪強壯之人而不作衰弱之人則
必需飲女人標之牛乳此標牛乳天下兩端均有發售而且四州府及本
坡國家均常取此標牛乳以供醫院等處之用
英一千九百一十年七月三十一號

嗎根代望即有利銀行告白

啟者本銀行創設有年茲將本行情形詳開如左 本行批准共備
本銀一百五十萬磅 取定本銀一百一十二萬五千磅 已收本
銀五十六萬二千五百磅 盈餘積款共有四十六萬五千磅 本
銀行總寫字樓在倫敦 凡諸仕商資本銀行之款其一年定期者
以四巴仙息算 六個月定期者以三巴仙半算 三個月定期者
以三巴仙算來往短期則以二巴仙按日計算凡屬銀行應爲之
生意本銀行均可承造 諸君光顧請移 玉趾臨商面便安
大英一千九百零九年亦不里月十六號
嗎根代有利銀行經理人兒卜士囑啟

諸君若行路一日則脚腫痛及甚苦此等危險係因脚腫致能跋
疾伏望 諸君詳閱下列醫藥力圖君之幸 予藥脚腫症已歷兩
年之久醫生及各項藥品治之不效
當時予已延上醫生四位調治矣
効于用 Tablets Oriental and 烈無
多效奧連打嗎噠 不久便獲全愈
烈多效奧連打嗎噠 乃是速愈
之藥及治外症之第一良藥有如
西一千九百一十二年九月九號 一三四



傷損 脚腫等症 此藥每樽一厘早各處藥店均有發售



線 麵



粉 線

啟者特字通知此種麵線及粉線乃最上等之物向來未有如此精
細其味甚香及級居最上 諸君有欲身強體健者須食此種麵線

及良粉爲要凡各貨舖頭之大商行店皆有出售
英一千九百一十三年二月廿五號

朱有蘭名茶廣告

本號親自督製各種名茶實味香甚合衛生且取價克己刻已歷
運到 諸商賜顧祈即惠臨茲將各種名茶開列於後
一兩一百六十四包頂頂清遠茶 二兩一百六十包頂頂清遠茶
二兩一百斤散庄頂頂清遠茶 四兩一百六十包頂頂清遠茶
八兩庄一百六十包六安茶 八兩一百包頂頂清遠茶
民國三年元月六日 朱有蘭謹啟



香晶 結晶香水

香晶者香水之原料也採百花之精英加百鍊之精製成晶體結
成香晶其香氣之強入比諸國而獨擅丹桂而尤佳無雜雜香久
不散沾諸衣袂香遠益清若夫風動珠簾則時飄幽蘭撲入眉宇亦
遍惹芳菲非祇合乎衛生以辟瘴中之不潔行人樂爲之避風駐足
領此香晶之精品矣本品出世以來蒙女職人爭購用者不知凡
幾倘貴客光顧試用便知此品高尚全與經濟特實也
英一千九百一十四年五月六號
代售處小坡大馬路 門牌四百六十四號
日本賣藥有限公司

The Asiatic Petroleum Co. (Straits Settlements), Ltd.



啟者特字通知本公司所售第一等名上品土油 燈油
蠟 燭及第一等名煤油 諸君有欲採購者請向
下列之店號均有寄售
精勿里芝律門牌二百四十六
號發發興
美芝律門牌三百零三號怡興
沙九律門牌二十三號振光
美芝律門牌三十號恒裕成
兩旁所印之圖乃係本公司商標此佈
英一千九百一十二年十二月十二號
亞沙直土油有限公司謹啟

英峇詩烟枝

諸君切勿忘却英峇
 特製枝罐內有一小
 票其票有紅色者亦
 有藍色者紅色之票
 積至二十張或藍色
 之票積至四十張即
 送至實得力英峇烟
 公司寫字樓內可以
 換得頂上好之琥珀
 烟嘴一枝切記切記

每罐計廿五枝及五十枝



願諸君時時
 記念此烟枝
 非常購英峇
 詩之烟枝吸
 食此取
 大英一千九
 百一十四年
 十月廿一號
 英美烟枝有
 限公司謹啟

山得爾彌地

此山得爾彌地藥丸為治五淋一濁最見捷效之藥
 蓋如照法服之無論久新較重痛而且腫只須兩日
 痛除腫退濁止淋通再服五天一共七日定可除根
 保無後發故泰西各國醫界無不謂之為淋聖藥中
 惟 賜顧者須知此藥惟法國獨地一家所製方秘
 不得名馳天下故於每丸藥上有印記者庶非假
 冒至其服法初服每點鐘一九至兩晝夜若不聞
 斷無不淋通濁止腫退痛除如是每天再服四九至
 滿七日定可除根永不復發但於服藥之日必須靜
 養毋使勞動忌食性熱之物及忌房事

340, 401, 402, 403, 404, 405, 406, 407, 408, 409, 410, 411, 412, 413, 414, 415, 416, 417, 418, 419, 420, 421, 422, 423, 424, 425, 426, 427, 428, 429, 430, 431, 432, 433, 434, 435, 436, 437, 438, 439, 440, 441, 442, 443, 444, 445, 446, 447, 448, 449, 450, 451, 452, 453, 454, 455, 456, 457, 458, 459, 460, 461, 462, 463, 464, 465, 466, 467, 468, 469, 470, 471, 472, 473, 474, 475, 476, 477, 478, 479, 480, 481, 482, 483, 484, 485, 486, 487, 488, 489, 490, 491, 492, 493, 494, 495, 496, 497, 498, 499, 500, 501, 502, 503, 504, 505, 506, 507, 508, 509, 510, 511, 512, 513, 514, 515, 516, 517, 518, 519, 520, 521, 522, 523, 524, 525, 526, 527, 528, 529, 530, 531, 532, 533, 534, 535, 536, 537, 538, 539, 540, 541, 542, 543, 544, 545, 546, 547, 548, 549, 550, 551, 552, 553, 554, 555, 556, 557, 558, 559, 560, 561, 562, 563, 564, 565, 566, 567, 568, 569, 570, 571, 572, 573, 574, 575, 576, 577, 578, 579, 580, 581, 582, 583, 584, 585, 586, 587, 588, 589, 590, 591, 592, 593, 594, 595, 596, 597, 598, 599, 600, 601, 602, 603, 604, 605, 606, 607, 608, 609, 610, 611, 612, 613, 614, 615, 616, 617, 618, 619, 620, 621, 622, 623, 624, 625, 626, 627, 628, 629, 630, 631, 632, 633, 634, 635, 636, 637, 638, 639, 640, 641, 642, 643, 644, 645, 646, 647, 648, 649, 650, 651, 652, 653, 654, 655, 656, 657, 658, 659, 660, 661, 662, 663, 664, 665, 666, 667, 668, 669, 670, 671, 672, 673, 674, 675, 676, 677, 678, 679, 680, 681, 682, 683, 684, 685, 686, 687, 688, 689, 690, 691, 692, 693, 694, 695, 696, 697, 698, 699, 700, 701, 702, 703, 704, 705, 706, 707, 708, 709, 710, 711, 712, 713, 714, 715, 716, 717, 718, 719, 720, 721, 722, 723, 724, 725, 726, 727, 728, 729, 730, 731, 732, 733, 734, 735, 736, 737, 738, 739, 740, 741, 742, 743, 744, 745, 746, 747, 748, 749, 750, 751, 752, 753, 754, 755, 756, 757, 758, 759, 760, 761, 762, 763, 764, 765, 766, 767, 768, 769, 770, 771, 772, 773, 774, 775, 776, 777, 778, 779, 780, 781, 782, 783, 784, 785, 786, 787, 788, 789, 790, 791, 792, 793, 794, 795, 796, 797, 798, 799, 800, 801, 802, 803, 804, 805, 806, 807, 808, 809, 810, 811, 812, 813, 814, 815, 816, 817, 818, 819, 820, 821, 822, 823, 824, 825, 826, 827, 828, 829, 830, 831, 832, 833, 834, 835, 836, 837, 838, 839, 840, 841, 842, 843, 844, 845, 846, 847, 848, 849, 850, 851, 852, 853, 854, 855, 856, 857, 858, 859, 860, 861, 862, 863, 864, 865, 866, 867, 868, 869, 870, 871, 872, 873, 874, 875, 876, 877, 878, 879, 880, 881, 882, 883, 884, 885, 886, 887, 888, 889, 890, 891, 892, 893, 894, 895, 896, 897, 898, 899, 900, 901, 902, 903, 904, 905, 906, 907, 908, 909, 910, 911, 912, 913, 914, 915, 916, 917, 918, 919, 920, 921, 922, 923, 924, 925, 926, 927, 928, 929, 930, 931, 932, 933, 934, 935, 936, 937, 938, 939, 940, 941, 942, 943, 944, 945, 946, 947, 948, 949, 950, 951, 952, 953, 954, 955, 956, 957, 958, 959, 960, 961, 962, 963, 964, 965, 966, 967, 968, 969, 970, 971, 972, 973, 974, 975, 976, 977, 978, 979, 980, 981, 982, 983, 984, 985, 986, 987, 988, 989, 990, 991, 992, 993, 994, 995, 996, 997, 998, 999, 1000

英一千九百一十三年四月十八號
 叻地實得力門牌七號寄售 全權經售人鍾志昆
 7-A Prince Street.

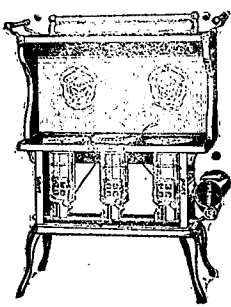
每罐價銀二角半及五角

諸君若患腹痛症而欲求速愈須飲(凡烈卑巴氏九亞)藥水數
 滴因為此藥醫治腹痛之症大有奇功伏望 諸君常存此藥一罇

在于家內各處藥房及雜貨店均有出售每罇價銀八角
 英一千九百一十三年十一月九號

新式土油爐出售廣告

New Perfection Oil Cook-stove



啟者特字通知本公司製有新式風爐此爐無煙及味此
 爐係用土油燃燒製成五檔式樣乃係一心二心三心四
 心此乃特別製造其法他番本公司謹 諸君玉臨下列
 出沽之行號察看便悉其詳
 烏節律 柔連佛冷格花尼渣公司
 履直里律實得力西哥及摩多公司 啟
 年三十一百九千一英
 號二廿月一十

竟無知之何以是國壽之中恒以時生動醫積久忽深交相嫉
如某姓周旋其間願置左右為難而婢之嬌媚復日甚一日床第之
昏漸及戶城事為友友所聞勃然怒命與至某姓家捉婢俱返園
諸一室不令人其姓猶時時從從終以防範森嚴不復得親香澤
婢亦憔悴無人色日進長齋念佛返其本真余憐其遇為願其居日
梨塢謂理無後二年嫁於巨室備名裡奴者仇備之情甚焉不復
有前度劉郎之想矣

危症遇良醫 ○病者求時人之常理延醫不慎適及連之
必擇學識兼優經驗素著者庶不貽誤小妾數月前患少陰風症昏
迷失口厥冷汗淋心部驚悸手足攣攣迭次延醫調治其病益劇幸
蒙友人薦請同濟醫院主席鄧紹輝先生治之而今則精神如舊因
感先生之德敬謝以報先生德海山街門牌二十四號辰七點
十點午二點四點皆往醫院診時在寓
甲寅年十月十五日 弟謝增煜敬頌

皇家煙公司廣告 ○啟者本坡皇家煙公司所欠諸人之
項概於本月一號起至十五號止將須列單前來本煙公司收取最
遲亦限至本月廿三號止其十五號以後所購之物均以現銀立
時支結特此通告
英一千九百一十四年十二月一號
新嘉坡皇家煙公司司理人謹啟

承頂聲明 ○啟者小坡后馬路多利亞街門牌
三百四十九號新瑞興號酒牌什貨生意原係林亞實得力門牌
志欲別圖將酒牌店底家器全盤生理項與鄭亞記卓龍海二人
承受改號瑞興從此生理盈虧係是承頂人與林亞實得力無干
倘新瑞興與林亞實得力前有與各貨號往來賬項揭借等事
限一禮拜內向經手理會逾期自誤與承頂人無涉此佈
甲寅年十月十四日 承頂人 鄭亞記 卓龍海 全啟

退受聲明 ○啟者今有牛車水戲園街門牌三十二號廣
京字號原日乃係陸劍陸劍陸劍陸劍陸劍陸劍陸劍陸劍陸劍
有餘年今馬南陸劍陸劍陸劍陸劍陸劍陸劍陸劍陸劍陸劍
願頂與馬承邦承受及陸劍陸劍陸劍陸劍陸劍陸劍陸劍陸劍
廣京號圖章有取用各貨項揭借一切註銷可到本號聲明限期一
禮拜內本月十六日交易如逾期自誤由是日起用馬承邦合記圖
章為記日後有揭借担保等項須與馬承邦陸劍陸劍陸劍陸劍
效特此聲明以免後論
民國甲寅年陰曆十月十一日
退股人 陸劍 陸劍 陸劍 陸劍 陸劍 陸劍 陸劍 陸劍 陸劍 陸劍
承股人 馬承邦 陸劍 陸劍 陸劍 陸劍 陸劍 陸劍 陸劍 陸劍 陸劍 陸劍

吉屋招稅 ○啟者做在叻傳立實得力門牌一十四號
厝一間係老翁官口萬山樓舊址如有合意欲租者祈移 玉到小
坡美芝律門牌一百七十二號做號內面商可也
甲寅年閏月廿四日 金成春告白

承實得力三州府桌桌於一千九百一十四年第四百三十號案內
所出之合印皮一千八百八十六年之託產律律為安公司事
特示通知不論何人若欲求為後列諸人之例定代表者須於一千
九百一十四年利心末八號以前將其要求之理由通知加坡按
察司經此佈茲將各人之名列明于下 林捷喜 沈亞奇 袁
茂春 劉東喜此四人前者皆在新加坡居住
英一千九百一十四年利心末月六號 按察司經啟示

工部局招人承供御路紅石廣告 ○啟者茲本局欲招人
承供以下所列各路所需之紅石茲將各路及其所用紅石之數列
明如左
下力山打律一千八百立方碼 區得律一千八百立方碼
荷蘭律二千三百立方碼 千希律一千八百立方碼
甘公爪亞律二千二百立方碼 實知律一千八百立方碼
至其格式紙及票圖現存於機器部之寫字樓內定於一千九百一
十四年利心末月十四號禮拜二起每日均可前往取討以便填寫
凡入票者須將票筒封固寫明工部局司理人收入字樣於一千九
百一十四年利心末月八號禮拜二正午以前投交本司理人以憑
選擇不得執價低者得之說相爭特此佈告
大英一千九百一十四年十一月廿五號
新嘉坡代理工部局司理人納流馬只奉命謹啟

工部局改換街名預告
特此通知於一千九百一十四年利心末月三十一號經本工部局
員會同議定將以下所列各街名於一千九百一十五年然花里月
一號起一律改換施行茲將各街之原名及新改之名刊列左方備
覽 計開
一由振瑞律起至寶珠山律止原名章芳林巷現改實得力
二由合洛律起至章芳林巷止原名章芳林巷現改實得力
三由合洛律及金源律原名章芳林巷現改實得力
四勿基及馬牙律原名章芳林巷現改實得力
五由勿基里起至蘇實得力止原名蘇實得力現改實得力
六由明勤律起至合洛律止原名章苑生律現改實得力
七由明勤律起至合洛律止原名章苑生律現改實得力
八由金源律起至附近章芳林巷止原名章王慶實得力現改
亞里
九由金源律起至附近章芳林巷止原名章王全實得力現改
千眠實得力
十由里馬路律起至附近安山止原名蕭基律現改上海律
大英一千九百一十四年八月十五號
新嘉坡工部局司理人波兀刺士奉命謹啟

MACKIE'S WHITE HORSE
AM GLIED IAE SEE YE!
此乃著名之白馬標威
杞酒已行銷百餘年之久
諸君須知此酒收買之
久及其氣味香美可不
久及其氣味香美可不
久及其氣味香美可不



酒基士威

馬
英一千九百一十四年七
月廿九號
牙直利有限公司謹啟

極品
眉壽種子丸
此丸力量宏深能收能放有鬼神不測之機服後反覺寂然不動
至必要之時然後勇氣百倍大得其力真廣嗣金丹生男之寶券
也與別項種子藥大不相同試舉一端可知優劣蓋別藥力量
淺故至少須服三錢始克有濟此丸每次僅服二小粒計重不過
數釐每日服三次統計不過一二分奇在服後不知不覺終日毫無
動靜緣週身精髓已為藥力關鎖牢固不撥不動矣及至臨事之時
但取外塗藥一擦立刻神威奮發勇往無前并能奈久極難
化醇之藥未足比其巧盡陰陽鼓盪之機 尚難形其狀當此際雖
以從未生育之婦經此一度無不成孕百發百中靈驗燕雙願世
之無子者試服之即此丸求 要藥深信其益矣
分 荷屬泗水三昌公司 暹羅觀音亭口中法藥房
售 荷屬吧城三昌公司 吉隆坡廣利華商店
處 羅維北街會豐商店 庇能新街中法藥房
連外塗藥在價內每盒價銀二元半
甲寅年八月十七日
庇能會豐商店

福至大藥行
固本補腎汁
此汁能壯腎培元能強腎固本能補先天後天
之不足能使左腰右腎之靈活能復已散之元
陽能生欲絕之真陰有病者能使之無病無子
者能使之有子能使水火能相濟而挽色慾之
相殘而振老年之痿敗誠普救眾生之妙藥也
腎元虧損 腎部勞傷 腎虛氣喘 腎冷精流
腎虧腿軟 腎弱腰痠 腎傷陽痿 腎寒液薄
腎燥精干 腎枯無子 腎家各病 悉為主治
每瓶銀壹元五毫 每打銀拾五元
各埠各藥房均有代售
泗水三昌公司 吉隆坡利華商店
吧城三昌公司 峇羅埠會豐商店
庇能會豐商店總代理

白濁消淋丸
此丸能消解白濁培益
元氣無論新起久患依
時服食兩日之內痛除
腫退濁止淋消解惡毒
而扶元神是誠二濁五
淋之聖藥也
流出白濁 必有微毒
解毒除淋 神效極速
白濁既好 培補宜早
去毒生精 此丸至寶
每大瓶銀一元五毫
每小瓶銀八毫

福建

福州礦務公司 礦務公司總辦林珪昨日開會討論進行手續及計股本若干...

軍隊押犯 上月三十號早自護軍使署押出犯罪者二人皆短衣而無人色...

高等廳飭各縣詳送訴訟表 高等廳長陳氏通飭各縣將刑罰及訴訟表詳送在案...

同安賀知事親臨石頂亭 同安賀知事親臨石頂亭時同至港口大街...

廈門前日午將四時許有醉漢一 行四五人圍押一婦且行唱唱而前...

漳州府前日龍溪縣公署前新府路地方有 一中年婦人頭髮散披...

劉宅何著惡劇 劉宅何著惡劇美才消無賴姓名屢易前清時...

李福林報告辦理恩平匪黨情形 李福林報告辦理恩平匪黨情形...

廣東

李福林報告辦理恩平匪黨情形 李福林報告辦理恩平匪黨情形...

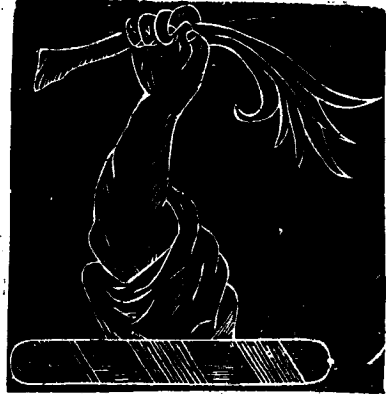
許一見我軍踞險放槍四面環攻前進長分兵迎敵有悍匪一手執小旗...

巡按使通飭嚴緝供開之風潮 巡按使通飭嚴緝供開之風潮...

各屬警廳一體防範以避風潮 各屬警廳一體防範以避風潮...

沈代知事密查匪蹤 沈代知事密查匪蹤...

香港紅劫案其利甚厚 香港紅劫案其利甚厚...



掃標



一若好飲之人即須購用此等萬國池酒因其味既佳美價復相宜...



何蘭乃英國所製之白蜜酒天下銷行甚暢 諸君有尚未經試飲者祈早購之方知此酒之妙他人不能有此英國美酒復有此等廉價買出者倘能試飲一次以後...

即常飲用之矣 英一千九百十四年七月廿九號 牙直里有限公司謹啓

Advertisement for 'SLEDGE' BRAND HYGIENIC SWISS MILK, featuring a can of milk and descriptive text in Chinese.

選電

軍心由此而一振遂從此以收效亦亦意中事也
○宋育仁已被槍斃
○星洲清道署續獲之鴉片係由勞乃宜劉廷琛李啟高(譯音)及...

本坡

山東工人受聘初誌
○柔佛新山有日本人田口設立朝日株式會社所辦新南興樹膠園上年九月在大連灣招募山東大...

自殘同種

○手夫與化人林義萬城多利亞街門牌二百三十號...

待役難尋

○西人冷利利寓居吉靈街門牌一百零一零四號...

是否行劫

○閩婦余培萬亞巴實籠門牌六英里門牌一千零四十三號...

名實保婦

一名實保婦一名劉連一名黃英一名黃和即送於案今午由府堂...

名實保婦一名劉連一名黃英一名黃和即送於案今午由府堂... 是否行劫... 待役難尋... 是否行劫...

捐冊照登
英儲蓄捐第十八次捐款開列
華人董事勸募捐簿第二十四號

華人董事勸募捐簿第二十二號
萬成順號陳傳賢二百元 榮利 榮豐 榮泰五百員 適合一...

大英欽命新嘉坡輔政使司 為招人投票事照得本坡國家現欲招人入票承充工役...

承買家器貨底聲明
啟者新嘉坡賭開口街第四十二號門牌泉發號衣褲布料及辦外水什貨生理原係顏伯進自昔...

演說廣告
本十二月四號拜五晚八句鐘青年會書記員車弄我先生在西人青年會所即博物院左畔演說歐洲戰爭之原因及其影響並呈圖...

廣益銀行收盤事務所搬遷廣告
啟者廣益銀行收盤事務所定於本月三十號即舊曆本月十四日由吉甯街門牌廿六號...

同濟醫院招考醫師廣告
公啟者本總理等於本月十三日會同集議經議決招考醫師定於陰曆十一月初五日起陸續到院報名十五日會同考試...

Fillis Great Circus of Varieties.
演開戲馬班大士里非
啟者本非里士大馬戲班不日即能抵叻定于利心末月五號拜六即十月十九日在牛車水捕...

WILLISON'S Anglo-American Circus & Menagerie.
演開戲獸大申里威
啟者茲有威里申英美合班大獸戲已由爪哇到叻班中獸計有四十人均係出色名優技藝精...