

PALLADIUM THEATRE.

號九十八百七千九第

ALHAMBRA



The "Lat Pau" Chinese Daily Newspaper.

Telephone 399. Chinese Daily Newspaper.

啟者特字通知巴勝黏乃新設戲園坐落禧街與東陵...

告廣戲影勝嗎兩

啟者特字通知 兩君共備本戲亦不星月一號...

R. & J. HILL LIMITED, LONDON.

ESTABLISHED OVER 130 YEARS. TOBACCO AND CIGARETTETS.

Contractors to the British Admiralty.

年十三百一立設已經枝烟及烟之司公限有希底呂亞京英

Purveyors to the House of Lords.



此種亞歷標之烟每包二十枝...



頂上一號奧底亞國之尼威...

OBTAINABLE FROM ALL DEALERS. H. WOLSKEL & CO. SOLE AGENTS.

此公司種及烟枝乃係常供上議院...

告廣油生昌芳

本號不惜重資建油廠所用之豆...

論說

上古民族團體。關於社會之規則...

本館專電

本館廿六日打由倫敦專電云...

本館譯電

廿四號東京來電云俄京官場...

法領事電

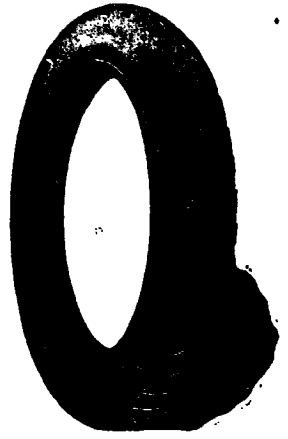
法國駐叻領事廿五號法電云...

命令

十月三十日大總統令...

# COLUMB TYRES.

告廣司公耶打林哥



啟者本公司新設一寫字樓在於新

嘉坡售賣摩打車 摩打單車 及

脚踏車之樹乳輪等此輪名曰哥林

樹乳輪其工料甚為精美且價亦相

宜 諸君有欲知其詳細者請向售

買樹乳輪之各店及摩打車出稅處

井本公司駐紮實得力四州府 爪

亞 蘇門答臘 暹羅等處之代理

人詢問或運來本公司寫字樓內便

可取其價單并知其一切情形望

賜玉臨不勝厚幸再本公司設在勞

民律律門牌五十一號德律風一千

五百一十號併此佈告

英一千九百一十四年四月廿三號

## THE COLUMB TYRE Co. (Far East)

### 51, ROBINSON ROAD.

TELEPHONE 1510.

SINGAPORE.

## 白告司公限有車電

啟者本公司特字通知 諸君知悉茲將早晚電車來往各段道路之時刻列下

第一段由丁律起至石叻門止 頭班車每晨六點半

由丁律開行 六點半由石叻門開行 尾班車每夜

十點五十分由丁律開行 十點五十四分由石叻門

開行 以上之路每六分鐘有一輛來往 每夜十

一點半尾班之車由石叻門開往電車公司經過忽勿

里芝律及勿勝士喇沙律

第二段由丹戎巴葛起至牙籠止 頭班車每晨六點

四十四分由牙籠開行 六點四十八分由丹戎巴葛

開行 尾班車每夜十點四十四分由牙籠開行 十

點三十二分由丹戎巴葛開行 以上之路每八分鐘

有一乘來往 每夜十一點一十六分尾班之車

由牙籠開往電車公司經過勿勝士喇沙律及實得力

律各搭客乘坐此車欲往丹戎巴葛者可到勿勝士喇

沙律下車另搭他車便得而勿勝士喇沙律之電車每

夜十一點半鐘開行

第三段由丹戎巴葛起至勿勝士喇沙律止 頭班車

每晨六點半鐘由丹戎巴葛開行 六點鐘由勿勝士

喇沙律開行 尾班車每夜十一點五十六分由丹戎巴

葛開行 十一點三十分由勿勝士喇沙律開行以上

之路每三分鐘有一輛來往 每夜十二點尾班

之車由丹戎巴葛開往電車公司經過忽勿里芝律及

勿勝士喇沙律

第四段由禮佛酒館起至巴耶里峇止 頭班車每晨

七點鐘由禮佛酒館開行 六點二十四分由巴耶里

峇開行 尾班車每夜十點二十八分由禮佛酒館開

行 十一點零四分由巴耶里峇開行 以上之路每

八分鐘有一乘來往直至夜九點零四分止已過

此時則每十五分鐘有一乘來往直至十一點零

四分止 此夜車由禮佛酒館開往勿勝士喇沙律乃

十點四十四分 十一點 十一點一十六分 十一

點二十四分 尾班車每夜十一點二十四分由勿勝

士喇沙律開往電車公司 諸君購買車票祇能用在

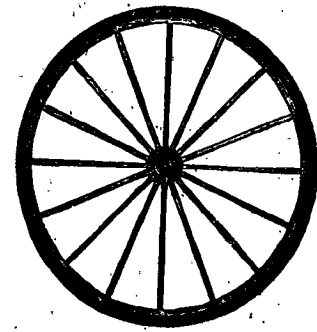
該路特此佈 聞 英一千九百一十二年六月廿九號 電車有限公司謹啟

### 英國高路厘有限公司

### 超等馬車輪極膠條

### 商標 雙弩

### CONNOLLYS' "4 4 4" RUBBER TYRES.



Sole Agents, The Union Trading Company.

### 英國美諾有限公司

### 脚車 電脚車 發行

### THE BEST MACHINE The "Veloce"



THE BEST MACHINE Sole Agents, The Union Trading Company. 36, ROBINSON ROAD. SINGAPORE.

### 此車輪極膠條奔坡亞法人

### 力車及馬車各大商店均有

### 代售舊行 諸君光顧

### 幸留意焉

### 新架坡總代理 美隆洋行

### 奔坡亞名譽車店

### 均有代沽

### 新架坡總代理 美隆洋行

英一千九百一十四年正月九號



### 愚人虛擲金錢

愚人之於病時購買偽藥及假金錢虛擲乃大欺 惜亦何益乎智者於患病之日必購 司各 脫 乳白鯊魚肝油因此藥必能回復健康萬 無失望之理智者每遇其小孩身體軟弱難於 發育或患傷風 咳嗽 血弱以及骨 症必使之服食 司各脫 乳白鯊魚肝油 服後其小孩即變為強健四肢有力腦筋敏捷 故智者所費之錢皆有實濟能使其合家健全 愉快



### SCOTT'S Emulsion

若其身體軟弱則必有病症或若 之夫人與小孩身體不適則必 從有諸君之病必購此 司各 脫 乳白鯊魚肝油始可安 心若其病因年利起見以偽品 相投切勿購買因金錢徒空費 身體反無益有損也須認明封 面上漁夫負魚商標始知君所 購者為各國醫士所稱讚之 司各脫 乳白鯊魚肝油

商標

諸君欲購以上 魚油之小冊請 即往新架坡 總代理 美隆洋行 購取



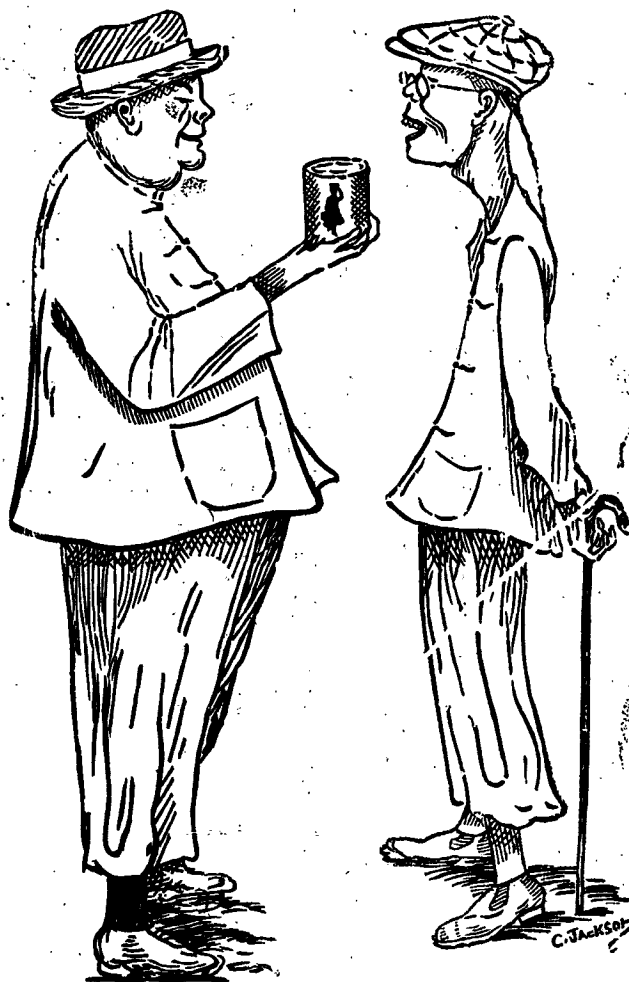


會及品飲皇大度印五主君英大供會乳牛標此  
用應門衙臣大務事度印門衙部兵門衙軍海國英供亦

"Nestle and Anglo-Swiss Condensed Milk Company (London)  
Singapore, Penang, Kuala Lumpur, Bangkok."

MILKMAID MILK.

大至流銷下天乳牛標人女知通字特



以上之圖乃是身體強壯之人向身體衰弱之人說明他得勝新有力處  
令身體強壯是因爲于幼時常將滋潤之女人標牛乳供于飲  
料而至今仍飲此標之牛乳當于出外遊歷時常携女人標之罐頭牛乳  
名曰原質之女人標牛乳因爲于知若飲此標牛乳可免患渴飲水則在  
病此乃最好之牛乳及其乳皮並非濃潤及美味之牛乳而又不攪雜時  
倘若諸君欲得強壯一如上圖所繪強壯之人而不作衰弱之人則  
必需飲女人標之牛乳此標牛乳天下商場均有發售而且四州府及本  
坡國家均常取此標牛乳以供醫院等處之用  
英一千九百一十年七月三十一號

嗎根代望即有利銀行告白

啟者本銀行創設有年茲將本行情形詳開如左 本行批准共額  
本銀一百五十萬磅 取定本銀一百一十二萬五千磅 已收本  
銀五十六萬二千五百磅 盈餘積款共有四十六萬五千磅 本  
銀行總寫字樓在倫敦 凡諸仕商寄本銀行之款其一年定期者  
以四巴仙息算 六個月定期者以三巴仙半算 三個月定期者  
以三巴仙算來往短期數則以二巴仙按日計算凡屬銀行應爲之  
生意本銀行均可承造 諸君光顧請移 玉趾臨商面便安  
大英一千九百零九年亦不里月十六號  
嗎根代有利銀行駐叻總理人兒卜士囑啟



諸君若行路一日則脚腫甚痛及甚苦此等危險係因脚腫致能破  
疾伏望 諸君詳閱下列諸藥力圖君之言 于藥脚腫症已歷兩  
年之久發生及各項藥品治之不愈  
當時予已延卑上醫生四位調治矣  
効于用 (China's Oriental Balm) 效無  
多致與連打嗎卷 不久便獲全愈  
烈多致與連打嗎卷 乃是速愈  
之藥及治外症之第一良藥有如  
備根 脚風等症 此藥每樽一盧卑各處藥店均有發售  
西一千九百一十二年九月九號 一三



線 麵



粉 線

啟者特字通知此標麵線及線粉乃是上等之物向來未有如此精  
練其味甚香及級最上 諸君有欲身強體健者須食此標麵線

及良粉爲要凡各發賣頭之大商行店皆有出售  
英一千九百一十三年二月廿五號

朱有蘭名茶廣告

本號親自督製各種名茶質美味香甚合衛生且取價克己刻已歷  
續運到 諸商賜顧祈即惠臨茲將各種名茶開列於後  
二兩一百六十四包鹿鹿包種茶 二兩一百六十包鹿鹿包種茶  
茶一百斤散庄頂頂清遠茶 四兩一百六十包頂頂清遠茶  
八兩庄一百六十包六安茶 八兩一百包頂頂清遠茶  
民國三年元月六日 朱有蘭謹啟



結晶香水

總批發處日本大阪東京藤澤權本舖

香晶者香水之原料也採百花之精英加百練之精製成脂潔膩結  
成香晶其香氣之襲人比諸國而獨擅丹桂而尤佳然縹緲余香久  
不散沾諸衣袂香遠益清若夫風動珠簾則時時飄闖撲入眉宇亦  
遍惹芳芬非祇合乎衛生以辟途中之不潔行人樂爲之避風避足  
領此香晶之特品矣本品出世以來蒙女職人爭購用者不知凡  
幾倘貴客光顧試用便知此品高尚全與經濟特實也  
英一千九百一十四年五月六號

代售處小坡大馬路 門牌四百六十四號 日本賣藥有限公司

The Asiatic Petroleum Co. (Straits Settlements), Ltd.



標 冠 龍



標 出 日

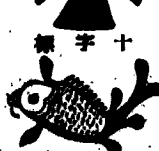


標 燈

啟者特字通知本公司所售第一等名上品土油 燈油  
蠟 燭及第一等名廠申油 諸君有欲採購者請赴  
下列之店號均有寄沽  
新勿里芝律門牌二百四十六  
號發興  
美芝律門牌三百零三號怡興  
沙九那律門牌二十三號振光  
美芝律門牌三十號恒裕成  
兩旁所印之圖乃係本公司商標此佈  
英一千九百一十二年十二月十二號  
亞沙直土油有限公司謹啟



標 字 十



標 魚



Straits Steamship Coy, Limited.

The Siam Steamship Navigation Coy, Limited.

列開單各往開時日名船司公限有船輪力得實

行啟船輪司公限有船輪暹理代

啟者代運暹羅輪船有限公司某船定于慈民末月廿四號到新嘉坡廿八號啟行此船有泊在 吉里底 吧加 丁加勞 奕連 施奕勒 峇左 吉蘭丹 礁眉 萬那勝 直汝敏 吧那來 八打尼 新我勝 堪昆 高沙門 萬律 耶宜勒 龜 占本 哥勝及網略各船均設電燈及備有頭等客房 諸君有欲由新嘉坡前往網略及復返新嘉坡程經以上各港口每名船票銀一百五十元每次行期須歷廿四日之久該船到坡備有小輪迎接將近開行之半點鐘以前在于然申碼頭由本公司所設之小輪運貨頭等搭客登船欲知一切細情請詢本公司便悉

船名	(日期)	(鐘點)	(開往)
某船	拜一	十二點	星娘港口
某船	拜一	四點	瑞珍威坡
某船	拜一	四點半	直落安甲
某船	拜二	四點	麻六甲
某船	拜二	二點	坡匿申
某船	拜二	四點半	瑞珍威坡
某船	拜三	三點	瑞珍威坡
某船	拜三	四點	麻六甲
某船	拜三	四點	直落安甲
某船	拜四	十一點	坡匿申
某船	拜四	四點半	麻六甲
某船	拜四	四點	蘇坡
某船	拜五	四點	坡匿申
某船	拜五	四點半	直落安甲
某船	拜五	四點半	麻六甲
某船	拜六	十二點	嗎辰
某船	拜六	二點半	丁加勞
某船	拜六	四點	瓜勝彭亨
某船	拜六	四點	關丹
某船	拜六	四點	吉蘭丹
某船	拜六	四點	瑞珍威坡
某船	拜六	四點	檳城

各拜二某船由檳城前往暹和各種二及拜五某船由檳城前往直落安甲各拜三及拜六由直落安甲前往檳城以上各船將近開行之半點鐘以前在于然申碼頭設有小輪運客登輪 諸君欲悉詳情請詢本公司便悉此佈

英一千九百一十四年十一月廿四號

實得力輪船有限公司謹啟

THE BORNEO COMPANY.

啟者特字通知 諸君勿使君之屋宇被白蟻所

蝕及其巨腐則須用柔尼來邁 (TODOLITE) 此物可

以保守木料若 諸君已有樹乳園者當將樹乳園

後解用此柔尼來邁而勿用烏油如是則此樹可保

免被白蟻及他種之敗壞樹乳樹之皮若能用此柔

尼來邁之可以通于再發而諸君採購柔尼來邁

必須認明勿誤購假物此物可赴新嘉坡多及柔拿

美公司基藥公司 吉隆坡 檳城 夏巴 麻六甲 勃

蘭打士公司 便能採購此佈

一千九百一十二年正月二十號

基藥公司謹啟







福建

領守使便重學生 閩上海領守使鄭汝成君異常重學對於學校出身之軍官均有加禮...

閩侯禁煙局之特色 閩侯禁煙局之特色 閩侯禁煙局之特色...

方鍾元之骨鯁 昨昨日警廳長赴省會警廳接見對師範生加徵捐日前曾飭令該校將畢業生名冊送署以便照章...

歸化縣知事之得民 歸化縣知事之得民 歸化縣知事之得民...

禁煙局嚴拿煙犯 昨有建縣禁煙第六查緝組組長黃止山報稱該處土家周福私開煙廠...

補完警赴緝匪 緝安六仙山土匪聞其趨避省港得該色官吏來電業已札飭補完警前往緝辦...

廣 東 竊人獲佛佛山詳誌 竊人獲佛佛山詳誌 竊人獲佛佛山詳誌...

勇隊幸獲救已由各勇携帶赴職未獲竊人槍掠軍隊一面回救...

勇隊幸獲救已由各勇携帶赴職未獲竊人槍掠軍隊一面回救...

又函云佛山棚下文塔脚向有軍隊駐守海口九日夜五更有匪百餘人駕長龍而至...

安勝如常者十二早警派勇一營赴佛樓救至下午再有人一隊約二百人由火車赴佛山...

又函云竊首朱某信同德上洪源料合黨人陸領等十號晚進攻佛鎮第一路...

二進攻大塘涌勇隊士時伏一隅以避匪鋒仍被槍去槍枝數桿...

李高品與之匪賊將各處要隘堵截使其四路不能會合相持幸救兵一到勢必不支...

將軍行署軍法隊說明昨夜立子鶴鶴至福軍與濟軍進剿匪黨亦甚得手...

照常開市 照常開市 照常開市...



掃標



一若好飲之人即須用此等萬國酒因其味既佳美價復相宜...

Advertisement for Guinness Extra Stout. Text includes: '何蘭乃英國所製之白蜜酒天下銷行甚暢', '知此酒之妙他人不能有此英國美酒復有此等廉價買出者倘能試飲一次以後', '即常飲用之矣', '英一千九百十四年七月廿九號', '牙直里有限公司謹啓'.

Advertisement for Sledge Brand Sterilized Milk. Text includes: '極品鮮牛奶發售廣告', '雪車標生牛奶國家醫院已用之數年因為管理人員已證明此標乃是上等純淨可信', '大英一千九百一十二年三月十四號', '牙直里有限公司謹啓'.

日所失之戰艦... 北京最近發現之兩案

京省

鍾穎匪徒捕案... 學生入獄案... 海軍部留日學生十九人因求增給川資與監學

上海西日太古洋行... 慘不忍聞之暗殺案五誌... 偵探上發現支解屍身一案

本埠

橫城軍事裁判... 休罪紛林者近因認諱... 政範內事應將案移交軍事裁判

傳原吉靈人那打供稱... 馬賊開演... 途槍又聞... 無証不信... 省釋無辜... 國籍入獄... 捐冊照登

承受理明... 聘請司理... 大樹乳園出投... 吳署經理司通佈... 吳署經理司通佈... 吳署經理司通佈

承受理明... 聘請司理... 大樹乳園出投... 吳署經理司通佈... 吳署經理司通佈... 吳署經理司通佈

承受理明... 聘請司理... 大樹乳園出投... 吳署經理司通佈... 吳署經理司通佈... 吳署經理司通佈

WILLISON'S Anglo-American Circus & Menagerie. 演開戲獸大申里威

大樹乳園出投... 吳署經理司通佈... 吳署經理司通佈... 吳署經理司通佈

聘請司理... 承受理明... 大樹乳園出投... 吳署經理司通佈... 吳署經理司通佈... 吳署經理司通佈