

PALLADIUM THEATRE.

號四十七百七千九第

ALHAMBRA



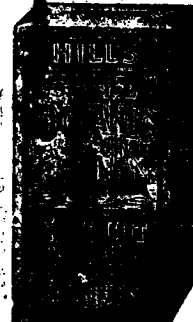
The "Lat Pau" Chinese Daily Newspaper. Telephone 300.

號一十月九年寅甲在館本

啟者特字通知巴勝黏乃新設戲園坐落馬律律與東陵... 諸君勿吝小費而失此機會...

啟者特字通知 諸君共鑒本戲由亦不月一號... 主人意欲在子現在原址建或新屋之故現在暫用...

R. & J. HILL LIMITED, LONDON. ESTABLISHED OVER 130 YEARS. TOBACCO AND CIGARETTETS. Contractors to the British Admiralty.



頂上一號奧德亞之尼威基烟每罐五十枝此烟者... 名標頭之烟 枝天下市場... 此烟乃是特別奧德亞之尼威基烟...

減價廣告 啟者做老號宜香烏龍茶... 新遷廣告 本號前住十八溪墘門牌四十一號... 代論 皖蘇人民公舉政事堂文...

要件佈告 本坡督署頃已發出佈告... 法領事電 法國駐叻領事七號電...

叻報附張

每日隨報附送
星房昂虛停刊

專件

砂勝連王之命令

為利便社會准其註冊起見故立法律以範圍不合國法之社會
茲將該王之命令開列于左
一在此命令中所言社會二字統指各種之社會公司或夥友等亞
細亞洲人在內其人數十人以上其性質宗旨不拘何等
惟左列兩端不在內(甲)不離何等公司夥友或會其所以
成立其所以維持專意行合國法之業者(乙)不論何等社會
奉王或王之代表員之命令免行註冊者
二奉王命派一名稱為社會註冊官並三四或五名華人為輔官
助理一切事宜
三自此命令宣佈之日起不論新舊立各種之社會均須到註冊官
處註冊否則視為不合國法之社會但所有各社會業已註冊者
故除為有不合國法之社會亦照不合國法之社會而究治之
四社會之總理與執事員須具稟詳細真實之章程并職員社會
友之名單等件到註冊處以便計冊至註冊官隨時有查查詢該
社會必須照其所請者詳答之
五凡不合國法之社會之正副總理人一經察出其社會之所為有
碍治安必照英一千八百七十年五月十四號所定之律處之以
死刑並照律懲辦其社會友及監禁十五年或用笞刑或逐出境
至其社會必速之入獄並加以苦工須運通高等裁判廳之
命令治之以相宜之刑罰
六不合國法之社會其所為無碍于治安其正副總理人並其社
會友侶等必逐重罰或罰或逐出境未得政府允許者亦然或罰
逐或下獄或逐或逐出境須俟高等裁判廳之命令
處之以相宜之刑罰
七註冊官查何處有不合國法之社會便立刻報告於王或王之代
表員
八逐年年中官報紙登載各社會之名即註冊者取清者並免經
註冊者
九不論大小報紙並報紙之件於未出版時須送交註冊官查閱
批准方可出版
英一千九百十四年六月十二號頒發

特別紀載

孔子廟記

仲丁之祭已過紀念之日未來孔教會諸公方將禮東魯之禮雲作
高會於曲阜記者既為泰山下一過客念及東魯受禮之日相晤
對之老夫子不可不一臨視且余輩新開禮采之範圍宜廣孔子
既沒二千年不期而得取宗教之主新資格價值豈非未已且有
暗示吾人以趨避之標準特此意是否見許於孔子未敢知而自
行東附未嘗無誦木鐸之義無懸乎新聞記者之必不見屏於門
欄可知也
既下車時值夜半車站去曲阜城一十八里除車站建築外四無人
煙大有匪兇匪虎適彼野之嘆乃不得不謀諸站長高君承

其特別之待遇允留一宿幸今之所遺大有丈人難委之深情未
遂沮滄晨門之白眼焉
雇車一輛二人推挽之南行十里及汶水間津而渡汶水清且淺而
流甚急除渡舟外無一片帆影乘車者端坐車中動輒動車水過
水幾及北岸為高可丈許兩岸則平沙漫漶計自離車站行經
二小時始入城
曲阜全城面積約占其三分之一以上宏觀其形恰如一面字
孔廟之南直抵城門其北直抵城門西直抵城門之西則廟宇中
心兩直道也而字之首盡為城門外之孔林自孔林至北門為極
長之甬道若松夾路而地或成則廟宇之第二廟宇也
入孔廟大成門以南為奎文閣舊廟也則古史與孔聖諸碑
斜封地方官朱紫禁掃掃長松柏無數樹以豐高與入齊殆
采後極其富麗草不除之藜乎大成門內東偏為孔子手植柏其
北杏壇壇前新栽二香檉葉綠與柏皮色之古柏相不稱大
成殿供孔子像及位旁坐西四十哲其上前清諸帝所上額自康熙
至德宗大都為德齊備協時中手植獨不見宣統帝額以問守
者曰額已與未及上而革命問額何字曰中和位育異哉其中國共
和之先兆也乎
大成殿之東偏為詩禮堂其後有孔宅故井旁為魯壁則魯王廟
宅也時時講堂前唐槐一本古幹如鐵大成殿之西偏為金絲堂
樂器數十事琴大古無絃雖有追而亦絃琴氣方懸擊擊其有
心線快管亡每擊為之不樂祀孔宗孔之聲偏於海內不圖
廟樂壞之至於斯也
廟宇開孔廟祭田凡三千六百頃租稅所入悉以贖孔上公其田巨
萬早全縣之半額延及於他縣國步艱難成規未嘗廢也孔廟樂
生三百人官科舉時代每科補秀才四人充之則望及丁祭則分班
入值無停輪蓋廟中子弟以有事為榮而藉此亦得以列於衣冠免
其徭役自科舉廢後考試為保舉其進階等於是日不繼
丁者惟李其間且奉焉
某君告余孔上公府中手說之風最盛蓋於先師博奕猶買一語
膠弗敢忘云

南洋

華僑劫灰記

坤甸開打勞鹿之戰荷兵彈盡勢危
險欲退回山口羊路逃過僑民多人疑為土番之伏兵致被開鎗
擊死數名後始知為誤然已死者不可復生矣哀哉
荷政府嗚呼哇哇之兵一抵岸即圍捕商店居民如臨大敵逼
華僑成出港口彈伏查驗字頭如查無字頭若無探江字者則拘
之且指以備而大肆其個體後逼處搜掠致該處僑民除被無辜
拘禁者約七八十名外餘則無不男婦老幼咸逃避一空

救國製造場

雪蘭莪商會籌備學校於去月之十七
日開遊藝會并開學生成績展覽會是日來賓有吉隆嶺人學校全
體學生而各界男女亦多蒞會參觀踴躍濟濟無容足之地至學
生之成績則以女生手工刺繡為最佳其操演則有球半毬舞舞
等類稱頌熱烈可羨者真如兵式體操步伐盜警紀律嚴肅者莫
不鼓掌讚美影空前之盛舉也



康強醫生曾在易縣奉送佳兒
與楊君夫婦

世有佳耦因無兒女而悲歎者不知凡幾今能轉悲為喜
蓋有韋廉士大醫生紅色補丸能遺新血俾得全體精力
充盈有壯陰滋陰之功如直隸易縣第一科科長楊君
之夫婦乃其一也請觀體書如左
內子素體羸弱曾患月經不調於前清光緒三十二年
在友人處覽見韋廉士大醫生紅色補丸仿單閱畢即向商店
購服半打頓起沉疴身體壯健已得男兒足徵紅色補
丸有益於婦人實匪淺鮮且在易縣已有二十餘婦人
百藥罔效者投以紅色補丸服之無不立奏奇功也
韋廉士大醫生紅色補丸初服一丸即能生長稠濃鮮紅
之新血故藥性由血管直達週身俾全身俱有新力宛如
重新再造之人也韋廉士大醫生紅色補丸在中國各處
已曾治愈無數之患 勞事無能 諸虛百損 腦筋衰
殘 血薄氣衰 胃弱不化 瘋濕骨痛 胸膈軟弱等
症以及一切婦科疑難各症者易不從速購服可向各處
商店購買或直向星架坡土庫街韋廉士大醫生藥局函
購亦可 價銀每瓶一元二角半 每六瓶七大元
星架坡 郵費在內

口臭 臭穢
口氣臭穢令人厭
惡往往因其
大便閉結有
以致之也從
可以通利大
便開胃要
取服清淨丸
第二日諸
悉且自功力
和平自然可
向商店購用
每瓶新加坡
銀五角或直
向新加坡花
角街韋廉士
大醫生藥局
取亦可
力在內

PINKETTES

茲有最好機會給與 諸君因有
英國所製之頂上甸蘭烏蜜酒價
甚相宜 諸君宜亟試取用之勿
失此機緣也

英一千九百十四年七月廿九號
牙直里有限公司謹啓

嗎根代望即有利銀行告白

啟者本銀行創設有年茲將本行情形詳開如左 本行批准共備本銀一百五十萬磅 取定本銀一百一十二萬五千磅 已收本銀五十六萬二千五百磅 儲備積款共有四十六萬五千磅 本銀行總行字樓在倫敦 凡諸仕商寄本銀行之款其一年銀期者以四巴仙息算 六個月限期者以三巴仙半算 三個月限期者以三巴仙算來往短期數則以二巴仙按日計算凡屬銀行應為之生理本銀行均可承造 諸君光顧請移 玉趾臨商面便安

大英一千九百零九年亦不里月十六號

嗎根代有利銀行經理人兒卜士囑啟

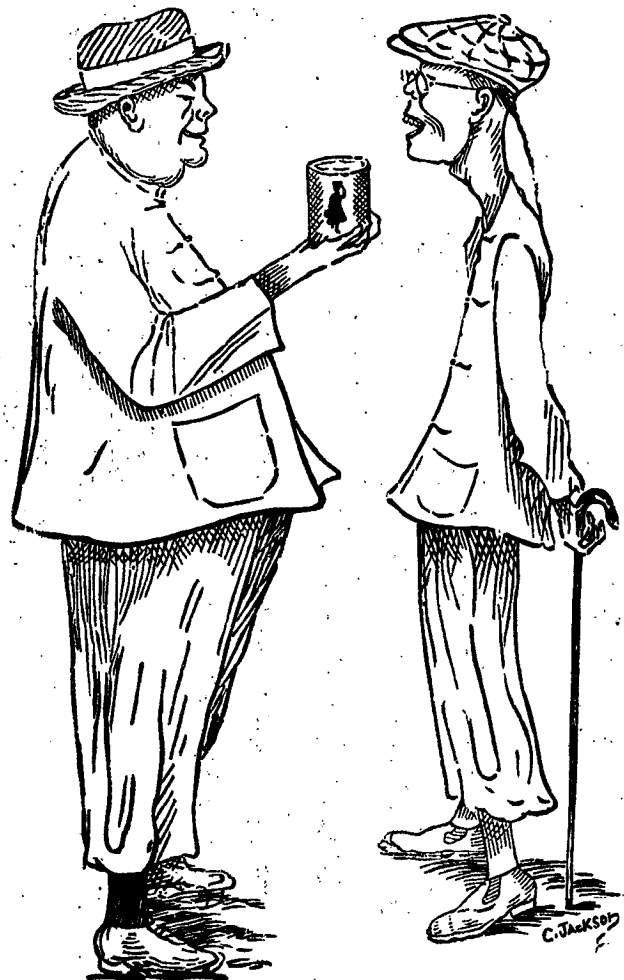


諸君若行路一日則脚腫甚痛及甚苦此等危險係因脚腫致能疲疾伏望 諸君詳閱下列醫藥力圖君之幸 予藥脚腫症已歷兩年之久醫生及各項藥品治之不靈 當時予已延畢上醫生四位調治及効于用 (Lind's Oriental Balm) 烈無多效果連打噴嚏 不久便獲全愈 烈多效果連打噴嚏 乃是速愈之藥及治外症之第一良藥有知備根 脚腫等症 此藥每樽一厘車各處藥店均有發售 西一千九百一十二年九月九號 一三 區

會及品飲帝皇大度印五主君英大供會乳牛標此
用應門衙臣大務事度印門衙部兵門衙軍海國英供承

"Nestle and Anglo-Swiss Condensed Milk Company (London)
Singapore, Penang, Kuala Lumpur, Bangkok."
MILKMAID MILK.

大至流銷下天乳牛標人女知通字特



以上之圖乃是身體強壯之人向身體衰弱之人說明他得此新有力之令身體強壯是因爲于幼時常將潔淨之女人標牛乳供于飲料而至今仍飲此標之牛乳當于出外遊歷時常携女人標之罐頭牛乳名曰原質之女人標牛乳因爲于知若飲此標牛乳可免患渴飲水則生病此乃最好之牛乳及其乳皮並非滑稠及甜味之牛乳而又不攪雜倘若者諸君 欲得強壯一如上圖所繪強壯之人而不作衰弱之人則必需飲女人標之牛乳此標牛乳天下商場均有發售而且四州府及本坡國家均常取此標牛乳以供醫院等處之用

英一千九百一十年七月三十一號



線 麵



粉 線

啟者特字通知此標麵線及線粉乃是上等之物向來未有如此精練其味甚香及級用故上 諸君有欲身體康強者須食此標麵線

及良粉爲要凡各埠買頭之大商行店皆有出售
英一千九百一十三年二月廿五號

朱有蘭名茶廣告

本號親自督製各種名茶質味香甚合衛生且取價克己刻已陸續運到 諸商賜顧祈即惠臨茲將各種名茶開列於後
二兩一百六十四包此標包種茶 二兩庄一百六十包頂頂清遠茶
八兩庄一百六十包頂頂清遠茶 八兩庄一百六十包頂頂清遠茶
民國三年元月六日 朱有蘭謹啟



總批發處日本大阪東京藤源棧本舖

香晶香水之原料也採百花之精英加百鍊之精製凝脂潤膚結成香晶其香氣之襲人比諸國而獨擅升桂而尤佳無雜雜食香久不散沾備衣袂香遠益清若夫風動珠簾則時飄幽蘭撲人眉宇亦遍惹芳菲非祇合乎衛生以辟瘴中之不潔行人樂爲之避風旌足領此香晶之精品矣本品出世以來淑女爭購用者不知凡幾倘貴客光顧試用便知此品高尚全美經濟特實也

英一千九百一十四年五月六號

代售處小坡大馬路 門牌四百六十四號 日本賣藥有限公司

The Asiatic Petroleum Co. (Straits Settlements), Ltd.



啟者特字通知本公司所售第一等名土油土油 燈油 蠟 燭及第一等名車油 諸君有欲採購者請赴下列之店號均有寄沽
精勿里律門牌二百四十六號 號發發興
美芝律門牌三百零三號怡興
沙九那律門牌二十三號振光
美芝律門牌三十號恒裕成
兩旁所印之圖乃係本公司商標此佈

英一千九百一十二年十二月十二號 衣沙直土油有限公司謹啟



THE BORNEO COMPANY.

啟者特字通知 諸君勿便君之屋宇被白蟻所

蝕及其自腐則須用柔尼來邁 (Solignum) 此物可

以保守木料若 諸君已有樹乳園者當將樹乳園

後解用此柔尼來邁而勿用烏油如是則此樹可保

免被白蟻及他種之敗壞樹乳樹之皮若能用此柔

尼來邁之可以速于再發而諸君採購柔尼來邁

必須認明勿誤購假物此物可赴新加坡多及柔孚

美公司慕娘公司 吉隆坡 檳城 夏巴 麻六甲 勃

蘭打士公司便能採購此佈

西一千九百一十二年正月二十號

慕娘公司謹啟

告廣司公險保壽八年永

啟者本公司為 諸君受保其保護之益則極大兩所
 收之費又極廉更能保 諸君之家宅及其產業之平
 安有願投保者請至本公司訂約可也 再本公司訂
 保費實最輕微且在東方創設分行已久至本公司之
 資本則計有一千一百萬元以上惟願 諸君將本公
 司各事與別家互勘之便能分其優絀如欲知其保價
 以及一切情形者請至斐囉申兀隣門牌二號本公司
 寫字樓內詢問便能知悉特此佈告

西一千九百一十四年九月一號

永年人壽保險公司謹啟

告廣售發乳牛鮮品極



雪車標生牛乳國家醫院已用之數年因為管理人員已
 驗明此標乃是上等純淨可信 伏望諸君雖然價廉勿購
 下等之物 諸君尚未試用此標牛乳時 以為亦與他標無
 異倘曾經一飲便知此標牛乳實居 他標之上望諸君試用

不操糖質而正式稠濃之牛乳及生牛乳此標牛乳在極
 山尼蘭嗎直里公司發沽吉隆坡檳城公司麻六甲卑心等
 威有限公司發售此佈

大英一千九百一十二年三月十四號

專權販售人耶囉華及子有限公司謹啟

要聞

上海鎮守使宣佈軍人罪狀 ▲俞炳昆前在滬上暗殺團希圖謀害人嗣因夫放逃過劫緝未獲此大濶回滬上被鎮守使署偵緝處拿獲解訊供認謀殺不諱判令處以死刑呈奉鎮守使署備詳請軍署批飭照辦於去月十四號下午一時三刻將俞炳昆押至西門外刑場槍決將罪狀錄下 上海鎮守使署示諭事案據本署偵緝處詳送拿獲俞炳昆一名並獲獲運函及報告等件到署交軍法科訊據該犯供稱去年六月曾入上海暗殺團附和謀害要人夫放逃過劫此大濶回滬上之王金發等接洽預備起事並請任運勳山宜與常州等縣警察等語直屬不諱正在訊辦間又據獲獲周琪即周錫黃中英即黃傑等二名解送到署亦經訊據周琪供稱原在崑山充當巡警此次因接俞炳昆收濟銀款歸為謀殺之信函是以聯運來滬預備一同附和謀殺等語並據黃中英供稱去年八月份在崑山原籍後受逆首鈕承運委充為非會同收取放兵進剿械一次遂即解滬以後並不在該處辦事旋赴川沙充當巡警教員亦未與俞炳昆等謀殺等語察該各犯所供與派員調查情形相符惟該犯俞炳昆上年在滬曾入暗殺團附風失敗之後未能悔悟收前非自應選大總統五月三日所頒命令予以自新免死罪惟該犯不知悔改復入陰謀內應懲任運勳軍警實屬甘心從逆應將俞炳昆按照刑律一百零一條第二款內亂罪判處死刑以昭炯戒而周琪一犯獲收俞炳昆運動謀亂信函竟敢從逆送滬其平日蓄心從逆可知着照刑律一百零三條預備謀殺內亂罪判處三年有期從刑監禁四年以示懲儆尙有黃中英一名於去年逃過劫之時受其委任下鄉收取放兵械亦屬附和近附本應按律究辦姑念該犯以後並未附和亂黨乃在川沙充當警察教員亦無劣跡尚知悔悟前犯自應選照五月三日大總統令免予懲辦令撤去川沙縣警察教員一差黃交崑山縣原籍地方官實保管束以示矜全將就刑擬請情形詳奉運軍署批飭照辦除將該犯俞炳昆一名依軍法槍斃並將周琪黃中英二名分別發落外為此仰軍民人等一體知悉此示

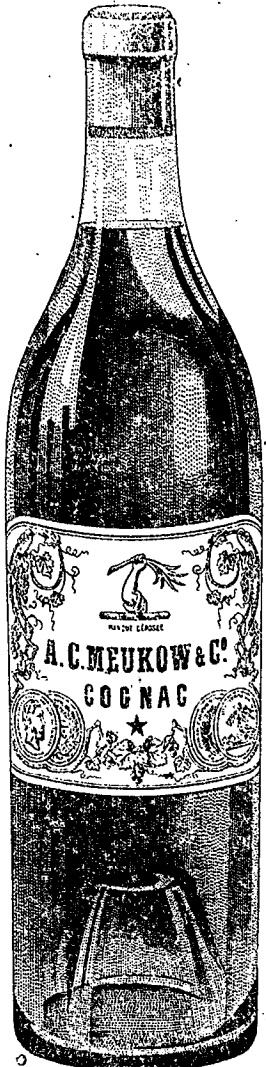
代理工部局司理人納流馬只奉命隨啟 十

更改路名通告 ○啓者茲本工部局員於一千九百一十四年屋多末月三十號集議議定於一千九百一十五年然花里月一號起即將以下所列之路改易新名此路係由甘公爪亞律轉角之處即宜由施達律起至淡申律止其路現名沙連亞里律應改公紐丹律特此預告

大英一千九百一十四年十一月四號

此酒乃正庄各力萬蘭池酒乃天下著名之品諸君採買幸祈細辨

頂上之烏蜜酒據醫員謂此等烏蜜於人身體最屬相宜也



英一千九百一十四年七月廿九號

牙直里有限公司謹啓

屋地出投 ○啟者本館奉主命定於西一千九百一十四年忽民末月十六號拜一下午二點半鐘在本館內拍賣屋地三區其一坐落金吉律門牌二十號此地乃承遠自主之業 其二樹乳及椰園一區坐落距坡十英里半之章夷律乃九百九十九年之期 其三樹園一區在里科馬多羅律直往之處係九百九十九年之期 有欲知其地之圖式及其一切詳細情形者可到本館詢問便能知悉 諸君如有合意者祈屆期 玉臨投買可也此佈

英一千九百一十四年十一月四號 莊慶利公司拍賣館謹啟

若論級波打酒 諸君必須購用全狗標者 若無此標即非波打正庄之品此庄乃天下

BULL DOG GUINNESS

ALWAYS IN PRIME CONDITION

全狗標

號九廿月七年四十四百九千一英

啓謹司公限有里直牙

楊耀宗 中外妙藥 存心監製 新舊靈丹

洗毒塊

此藥專治洗毒治外科花柳各症凡患此症者不論新舊一洗即愈其效如神每樽一元五角

天下第一藥

此藥專治洗毒治外科花柳各症凡患此症者不論新舊一洗即愈其效如神每樽一元五角

分售處：
 泗水 廣地安街三昌公司
 吧城 小南門口三昌公司
 吉隆坡 禧街利華商店
 暹羅 觀音亭口中法藥房

香港楊耀宗謹啓

鸚鵡註冊商標 返老還童 育亨賓固本片

夫陽痿腎虧軟弱之症皆由真元耗傷此乃男子之通病也因受病者不得良方懸壺者又無妙藥所以陳陳相因除燥烈之品均無秘訣實害世誤人誠非淺鮮蓋男女婚姻伊始身體強壯陰陽和洽琴瑟調和此老少種子之所由來也

此藥片專治陽痿腎虧將廢及一切虛弱等症最為靈驗之藥其功效神速無倫何種虛弱均未有此藥之功效實為益壽之靈丹萬家之寶也

注意：近有亂玉之徒私心射利以亂偽真凡欲購是貨者如無便假冒賜顧請君留意辨明不至再受奸商欺害也

每筒一元五角 每打十五元 批發特別相宜

南洋總代理：石叻 怡保 會豐商店

總發行香港永樂街肆拾壹號瑞昌西藥行啓

