

PALLADIUM THEATRE

號九十六百七千九第

ALHAMBRA



The "Lat Pau" Chinese Daily Newspaper

Telephone 330

PRINTED AND PUBLISHED FOR THE PROPRIETOR BY YEAP KWEE HCCN AT NO. 11 CROSS STREET, SINGAPORE

告廣戲影勝嗎南翳

啟者特字通知 諸君共鑒本戲由亦不里月一號...

啟者特字通知巴勝戲乃新設戲園坐落馬律與東院...

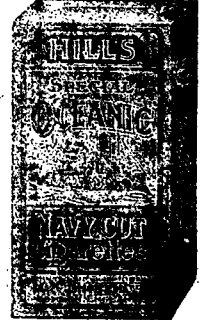
R. & J. HILL LIMITED, LONDON.

Purveyors to the House of Lords.

Contractors to the British Admiralty.

ESTABLISHED OVER 130 YEARS. TOBACCO AND CIGARETTETS.

年十三百一立設已經枝烟及烟之司公限有希底呂亞京英



此公司烟及烟枝乃係常供上議院服用及承...

氣味并無他標可比 此種亞渣標之烟枝每包二十枝

此標乃是特別奧施亞底之尼威島烟 枝每包十枝此種烟枝極其價值等級

頂上一號奧施亞底之尼威島烟枝每罐五...

OBTAINABLE FROM ALL DEALERS. H. WOLSKEL & Co. SOLE AGENTS.

減價廣告 啟者做老號宜香烏龍茶條條氣味清香久已中外通行...

設一中德合同會社。為其實行手段。故敢設權與會社。全為...

強權的法律 日本佔領膠州車站。著者進行。由此而青州。由此而濟南...

十月九日大總統令 好生之德人情所同。不幸邇來風潮橫被。鋒鏑見危。授命取義...

此種亞渣標之烟枝每包二十枝 氣味并無他標可比 此種亞渣標之烟枝每包二十枝

本館專電 本館接二號打由英京來電云。打電報稱。土耳其相國...

# COLUMB TYRES.

## 告廣司公耶打林哥

啟者本公司新設一寫字樓在於新

嘉坡特爾摩打車 摩打車車 及

脚踏車之樹乳輪等此輪名曰哥林

樹乳輪其工料甚為精美且價亦相

宜 諸君有欲知其詳細者請向售

賣樹乳輪之各店及摩打車出稅處

井本公司駐紮實得力四州府 爪

亞 蘇門答臘 暹羅等處之代理

人詢問或運來本公司寫字樓內便

可取其價單并知其一切情形詳

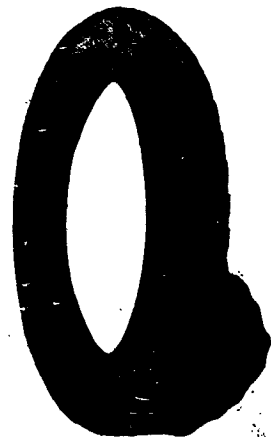
賜玉臨不勝厚幸再本公司設在勞

民律門牌五十一號德律風一千

五百一十號併此佈告

英一千九百一十四年四月廿三號

哥林打耶公司謹啟



### THE COLUMB TYRE Co. (Far East)

51, ROBINSON ROAD.

TELEPHONE 1510.

SINGAPORE.

## 白告司公限有車電

啟者本公司特字通知 諸君知悉茲將早晚電車來往各段道路之時刻列下

第一段由丁律起至石叻門止 頭班車每晨六點半

由丁律開行 六點半由石叻門開行 尾班車每夜

十點五十分由丁律開行 十點五十四分由石叻門

開行 以上之路每六分鐘有一輛來往 每夜十

一點半尾班之車由石叻門開往電車公司經過勿

里芝律及勿勝士沙律

第二段由丹戎巴葛起至牙籠止 頭班車每晨六點

四十四分由牙籠開行 六點四十八分由丹戎巴葛

開行 尾班車每夜十點四十四分由牙籠開行 十

點三十二分由丹戎巴葛開行 以上之路每八分鐘

有一車來往 每夜十一點一十六分尾班之車

由牙籠開往電車公司經過勿里芝律及勿勝士沙

律各搭客乘坐此車欲往丹戎巴葛者可到勿里芝

律下車另搭他車便得而勿里芝律及勿勝士沙律

夜十一點半鐘開行

第三段由丹戎巴葛起至勿里芝律止 頭班車

每晨六點半鐘由丹戎巴葛開行 六點鐘由勿里芝

律開行 尾班車每夜十一點五十六分由丹戎巴

葛開行 十一點三十分由勿里芝律開行以上

之路每三分鐘有一車來往 每夜十二點尾班

之車由丹戎巴葛開往電車公司經過勿里芝律及

勿勝士沙律

第四段由禮佛酒館起至巴耶里峇止 頭班車每晨

七點鐘由禮佛酒館開行 六點二十四分由巴耶里

峇開行 尾班車每夜 點二十八分由禮佛酒館開

行 十一點零四分由巴耶里峇開行 以上之路每

八分鐘有一車來往直至夜九點零四分止已過

此時則每十五分鐘有一車來往禮拜六日及禮拜

日此路之車每八分鐘有一車來往直至十一點零

四分止 此夜車由禮佛酒館開往勿里芝律及勿

勝士沙律 十一點 十一點一十六分 十一

點二十四分 尾班車每夜十一點二十四分由勿里

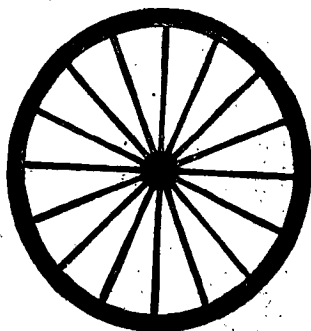
芝律開往電車公司 諸君購買車票祇能用在

該路特此佈 聞

英一千九百一十二年六月廿九號

電車有限公司謹啟

### CONNOLLYS' "4 4 4" RUBBER TYRES.

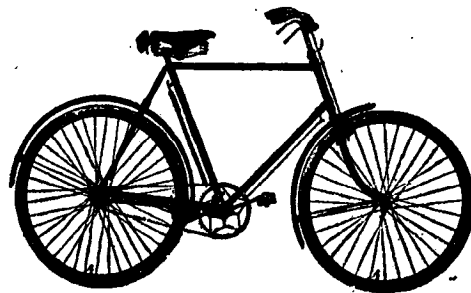


Sole Agents,

The Union Trading Company.

## 英國高路厘有限公司 超等馬車輪極膠條 商標 雙弩

### THE BEST MACHINE The "Veloce"



THE BEST MACHINE

Sole Agents,

The Union Trading Company.

36, ROBINSON ROAD.

SINGAPORE.

## 英國美諾有限公司 脚車 電脚車 發行

### 此車輪極膠條奔坡亞法人 力車及馬車各大商店均有 代售舊行 諸君光顧 幸留意焉 新架坡總代理美隆洋行

### 奔坡各名譽車店 均有代沽 新架坡總代理美隆洋行

英一千九百一十四年正月九號

### 患難之交乃為良友



司各脫乳白鯊魚肝油為身弱患  
病者之良友能回復其  
健康  
司各脫乳白鯊魚肝油為身弱患  
病男女老幼之良友凡服他種藥品不  
能見效者服此藥必能轉弱為強  
醫士皆知司各脫乳白鯊魚肝油  
內所含純潔之油能補血強骨發生健  
全之肌肉小孩服之能變為強壯有力  
不受疾病之累  
成人患咳嗽體弱血虧或患肺病者服  
此藥即能速變強壯體弱之婦女服此  
藥能生健全之嬰兒且於哺乳時期發  
生乳汁甚多

## SCOTT'S Emulsion



然勿使好商標出於對  
面上有標頭夫與魚圖凡無此  
商標者即非真貨  
如欲知此藥詳細請至  
上海四川路五十三號茂  
生洋行內便有小書一册  
寄奉  
信內請註明明於何種  
報紙見此廣告白為盼

諸君欲得以上  
魚油之小冊請  
即往新嘉坡  
藥有限公司備

# 叻報附張

每日隨報附送  
星房虛昂停刊

## 特別紀載

### 青島之現狀

華德日報云：據於青島封鎖後逃出者云：日現在青島無一非佳凡吾邦人可勿掛念德軍損失較之敵人爲數甚微也。青島首屆一箱之大旅館日理理王君今改作醫院令人觀之無不滄桑之感耳。今青島凡堅固不去之德軍大抵因其夫從軍殺敵保護城市不忍獨去。夫今日軍車交際之際則處處有用事事有益蓋彼等婦女治事勤苦毫無倦容而又復密放無倫營中或醫院凡有彼等治事之所即無不可指若以彼等之手車論則又不啻兵士之慈母親自調護一切使無日戰沙場之感而德籍婦女烹調飲食以慰兵士其令人於酒飯後思之恍如在家中隨侍老母飲食者焉。每日午後從事步兵工務而換班休息之人若之假出遊則行至中途必見吾國海軍陸軍之兵士督同新在亞東入伍之國人三五成羣往來通衢高唱軍歌怡然自得一似不知四面皆敵者沿途各家門前皆設有桌牌俾談論凡徒步而行身覺困乏者皆可就坐談話若欲知世事則有青島德文報每三、出版一次且可供作談料每日夜晚十一點鐘警察巡街時凡不欲街談巷議而又無前敵任務者可將門前桌椅携回於地窖中之宿所安然而警察之外出有日民保安團者每日偕同警察各地檢閱共備地方治安之任務凡商民無不備前敵者皆屬保安團員現在青島一切日用飲食物品概未運備價值計仍收原價者有之較前少微漲者有之而有商店於其門首且大書特書價值百收二十者焉。推有交易必須付現概不賒欠耳。青島華工當歐洲戰之初多已逃過泊於前月日人舉槍路之役復多已歸來盡在青島工價巨又安然無險大可乘機發財致富也。青島收買軍車司機品凡青島僑民如有此項貨物者皆可隨意往售如青島汽車公司於日本京之美效請表後既售其所有於督署而得價又青島所有之馬匹亦均爲政府所購用是也。此外有令人噴噴嘆賞不已之事即青島自願留居青島生死無憾不肯去之幼童也。大者十四五歲小者不過十歲關係極重之命令投遞信件可發矣。嗚呼！此此出生入死之少年不顧性命爲祖國死其所爲豈非忠勇可嘉乎。而觀其前敵源源不可犯之氣概尤不禁感然而欽敬焉。現在山東耶穌天主等教會之宗教家亦多至青島報告奮勇請充志願兵以防大好之城市爲人所蹂躪下略。

### 膠濟鐵路

濟南通信云：距今一十七年以前因外交問題之結果而發生膠濟鐵路今乃復因此膠濟鐵路而發生外交問題上下中外咸屬目於此八百里之路線余既於電報機中親履其支幹兩線之長二分一以上請以直接間接所得報告者略誌。

斯路也於各方面之關係比較其重要斷推實業爲第一山東土產肥沃物產豐厚夙號天府而膠濟鐵路其全不啻舉農工商種種著名之產一網打盡而運之於太平洋外者也。此非空言也試一徵實之方德人之經營此路其純粹之目的在吸收農工礦產之大利故其路線設往往不惜迂回以曲就自膠州而西至於嶺嶺屯忽折而趨西南則以坊子爲著名煤礦故仍折而西北以取濰縣則以濰縣爲著名商業中心凡赫赫有名

之山東草帽膠昌邑綢皆於是輸出故設濰州膠濟西北以取產織之金林鎮與商務繁密之周村濰川博山皆產煤博山尤產瓷與玻璃原料則同時乘博山支路蓋條約既于以沿路三十里內之礦山探掘權則夫軌線所經但須一波三折極左索右拂之觀而地無餘利矣。

此十年以來德人所乘已著手經營之礦山爲坊子與濰川之煤礦辦理者成續金林鎮鐵路礦山亦已從事勸采煤其爲濰州山東之煤以濰縣與博山爲最佳濰川坊子皆不及以一能煤煤焦一不能煤煤焦濰濟路於濰川濰之運青島者每噸收運費一元五角博山濰則須四元今年頒布新章凡博山煤運青島出口者得於既出口後待關單向路局回運費之半數然仍須每噸二元猶不能與濰川煤敵故博山煤運往往虧折爲之長嘆。

濰川煤煤礦濰博山皆華商若仁大成泰興吉成等較大之公司皆以機器抽水以人力挖煤其所以不用機械挖煤之故一因資本微薄二恐得於路旁三十里探掘權之條約爲交涉莫敢投資實則自張店至博山爲支路是否受此約束僅有可解釋者在此此外以小資本本土法採掘者尤多。

德人既次第經營礦業復設行各地收買華人自掘之礦產不惟礦也凡絲綢草帽大豆下花生鹿茸莫不四出收買而以前時低昂其價值華商既無財力無才無才無首下心聽命於捷或瑞記諸行再其餘擬以自活而於此縱橫四達之膠濟路日觀其日增鉅額之金錢以去而無如何也。

膠濟路之關係如此則夫恃其武力甘冒不韙以擄奪之者其用心亦復可知雖然吾中國人其何以自處也乎。

### 中立客問 著

客有問於予曰：今日之中國、其爲中立國歟、予曰然、客曰、吾聞中立必居於中、今中國之位置、以世界言、則處於東洋、以本洲言、則偏於東亞、謂之東立則可、烏得謂之中立哉、予曰愚、是何言、所謂中立者、乃對於交戰國而言、不問方位之東南西北也、現中國西爲歐洲、東爲日本、皆交戰國也、而己則介乎其間、安得而不中立乎、客曰、吾聞中立者皆勞觀、今中國明明以己之腹地、供人用兵、若者謂之中乎、予曰、今中國確守中立、一切利害、本可作壁上觀、中外立矣、烏得其中者、正欲名副其實耳、若然然置身外、則外如子言、中則中矣、然若猶有疑慮、夫中立國、猶是國也、中立國之人民、猶是人民也、開則坐矣、倦則臥矣、久待則寐矣、大便則蹲矣、中立者豈必皆立、中而必立、毋乃太拘乎、予曰噫、予未知今日中國之現狀乎、水旱滔至、民受其殃、欲坐分無事、欲臥分無事、欲寐分無事、欲蹲分無事、夫至於不坐不臥不寐不蹲、安得而不立乎、客曰、誠然誠然、惟吾聞立者必屹然而不動、今中國於山東一地、已屬望月而喘、隨風而靡、來則立矣、其如立而不牢乎、予曰、惟其如此、故敢則立而、來則立矣、安在而不立乎、如此餘條名實之中立國、恐美利堅義大利見之、亦將有愧於中、不敢與我並立於世界矣、予何曉曉爲、客無以難。

## 康強醫生曾在易縣奉送佳兒 與楊君夫婦

世有佳耦因無兒女而悲歎者不知凡幾今能轉悲爲喜蓋有康強士大醫生紅色補丸能造新血俾得全體精力充盈有壯陰滋陰之功如直隸易縣第一科科長楊鳳階之夫婦乃其一也請觀證書如左

內子素體羸弱曾患月經不調於前清光緒三十二年 在友人處嘗見康強士大醫生紅色補丸仿單即向商店 購服半打頓起沉疴身體茁壯已得男兒足徵紅色補 丸有益於婦人實匪淺鮮且其易購已有二十餘婦人 百藥罔效者投以紅色補丸服之無不立奏奇功也 康強士大醫生紅色補丸初服一丸即能生長稠濃鮮紅 之新血故藥性由血管直達全身俾全身俱有新力宛如 重新再造之人也康強士大醫生紅色補丸在中國各處 已曾治愈無數之患 勞事無能 諸虛百損 腦筋衰 殘 血得氣衰 胃弱不化 瘋濕骨痛 胸膈軟弱等 症以及一切婦科疑難雜症者不從速購服可向各處 商店購買或直向星架坡土庫街康強士大醫生藥局函 購亦可 價銀每瓶一元二角半 每六瓶七大元 星架坡總發行在內



臭口氣  
口氣臭穢惹人厭 惡往往因其 大便閉結有 以故之也從 可知通利大 便最關緊要 取服淨丸 第二日諸恙 悉去且自功 和乎自然可 向商店購用 每瓶新加坡 銀五角或直 向新加坡花園 角康強士大 醫生藥局購 取亦可郵 力在內



茲有最好機會給與 諸君因有 英國所製之頂上甸蘭烏蜜酒價 甚相宜 諸君宜亟試取用之勿 失此機緣也

英一千九百十四年七月廿九號  
牙直利有限公司謹啓

**嗎根代望即有利銀行告白**

啟者本銀行創設有年茲將本行情形詳開如左 本行批准共備本銀一百五十萬磅 取定本銀一百一十二萬五千磅 已收本銀五十六萬二千五百磅 盈餘積款共有四十六萬五千磅 本銀行總寫字樓在倫敦 凡諸仕商寄本銀行之款其一年定期者以四巴仙息算 六個月定期者以三巴仙半算 三個月定期者以三巴仙算來往短期則以二巴仙按日計算凡屬銀行應為之生意本銀行均可承造 諸君光顧請移 玉趾臨商面便妥

大英一千九百零九年亦不里月十六號

嗎根代有利銀行叻叻總理人兒卜士囑啟

諸君若行路一日則脚腫痛及甚苦此等危險係因脚腫致能疲疾伏望 諸君詳閱下列藥力固君之言 予染脚腫症已歷兩年之久醫生及各項藥品治之不愈 當時予已延生上醫四位調治矣 効于用 予服此藥後 烈無多效與連打嗎嗒 不久便獲全愈 烈多效與連打嗎嗒 乃是速愈之藥及治外症之第一良藥有知傷損 脚風等症 此藥每樽一盧卑各處藥店均有發售

西一千九百一十二年九月九號 一三四

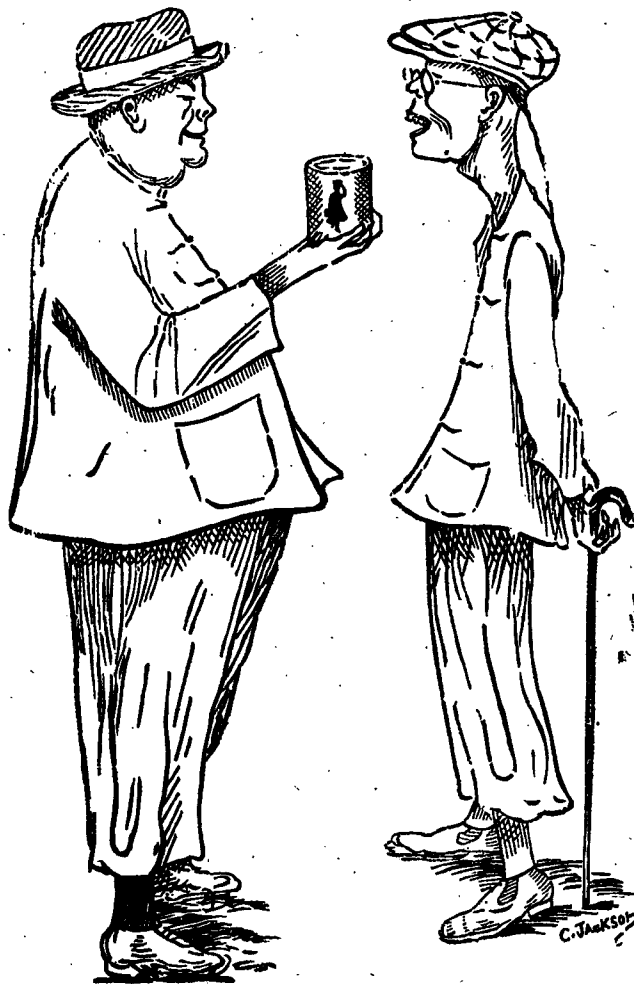


會及品飲皇大度印五主君英大供會乳牛標此  
用應門衙臣大務事度印門衙部兵門衙軍海國英供承

"Nestle and Anglo-Swiss Condensed Milk Company (London)  
Singapore, Penang, Kuala Lumpur, Bangkok."

**MILKMAID MILK.**

大至流銷下天乳牛標人女知通字特



以上之圖乃是身體強壯之人向身體衰弱之人說明得購新力之  
令身體強壯是因爲于母于幼時常將標女人之牛乳供于飲  
料而至今仍飲此標之牛乳實于出外遊歷時常標女人標之罐頭牛乳  
名曰原質之女人標牛乳因爲于知若飲此標牛乳可免患渴飲水則生  
病此乃最好之牛乳及其乳皮並非濃潤及美味之牛乳而又不雜他料  
倘若諸君 欲得強壯一如上圖所繪強壯之人而不伴衰弱之人則  
必需飲女人標之牛乳此標牛乳天下商場均有發售而且四州府及本  
坡國家均常取此標牛乳以供醫院等處之用

英一千九百一十年七月三十一號

**朱有蘭名茶廣告**

本號親自督製包種名茶實美味香甚合衛生且取價克己刻已運  
到 諸君賜顧請認明朱有蘭商標各名茶開列於後  
二兩一百六十四包鹿鹿鹿鹿茶 二兩庄一百六十包鹿鹿鹿針  
八兩庄一百六十包鹿鹿鹿茶 四兩庄一百六十包鹿鹿鹿茶  
八兩庄一百六十包鹿鹿鹿茶 八兩庄一百六十包鹿鹿鹿茶  
朱有蘭謹啟

民國三年元月六日

**VERMICELLI, PREMIERE QUALITE. TRAVERS PERFECTION BRAND. AUSTRIAN MANUFACTURE.**

線 麵

線 粉

啟者特字通知此麵線及線粉乃最上等之物向來未有如此精  
細其味甚香及級最上 諸君有欲身體強壯者須食此麵線

**結晶香水**

啟者特字通知本公司所售第一輪名上土油 燈油  
蠟 燭及第一輪名蠟申油 諸君有欲採購者請認  
下列之店號均有寄售  
諸勿里芝律門牌二百四十六  
號振興  
美芝律門牌三百零三號怡興  
沙九路律門牌二十三號振光  
美芝律門牌三十號恒裕成  
兩旁所印之圖乃係本公司商標此佈

英一千九百一十二年十二月十二號

衣沙直土油有限公司謹啟



The Asiatic Petroleum Co. (Straits Settlements), Ltd.

啟者特字通知本公司所售第一輪名上土油 燈油  
蠟 燭及第一輪名蠟申油 諸君有欲採購者請認  
下列之店號均有寄售  
諸勿里芝律門牌二百四十六  
號振興  
美芝律門牌三百零三號怡興  
沙九路律門牌二十三號振光  
美芝律門牌三十號恒裕成  
兩旁所印之圖乃係本公司商標此佈

英一千九百一十二年十二月十二號

衣沙直土油有限公司謹啟

要聞

亞風雲中之京華消息
兩部派員赴濟 青島戰事起後魯省維持秩序頗為政...

山東籌賑情形 呂海寰氏自得督辦山東全省賑務之令後...

信順利利得等 各洋行因已開辦洋貨貨號倒欠定貨虧蝕甚...

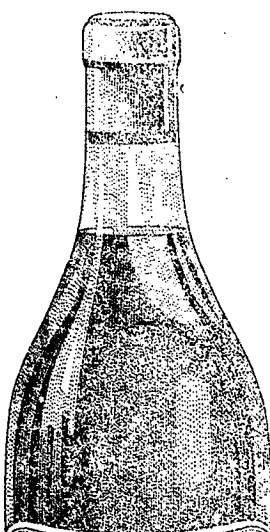
故復將李孟章傳案訊供不認並延律師到堂代辯判候查...

麻會訊日斯巴領事以李孟章已歸西洋國籍故亦派麻會先...

洋行定貨均由商人出面接洽惟會聲明號主為李平晉且...

純泰銀莊往來亦由李平晉親自接洽云並將帳簿據呈核...

之李孟章堅不供認稱稱楊錦如係伊父創辦商號陳列所時...



此酒乃正庄各力萬蘭池酒乃天下著名

英一千九百十四年七月廿九號

匯票各貨行情

Table with exchange rates for various locations including London, India, and others. Columns include location, unit, and rate.

有味土 無味土 上甲錫 叻甘蜜 實叻錫白椒 大標土油出水 王帽土油出水 坤甸錫小錫油...

承授佈告 啟者新嘉坡源順街門牌二百四十七號...

Advertisement for 'DOSE'S PEPPERMINT CURE' with an image of the product box and text describing its benefits for various ailments.

Advertisement for '天喜堂' (Tian Xi Tang) medicine, featuring an illustration of a man and a woman, and text describing the '老牌調經丸' (Old Brand Menstrual Regulation Pills).

各埠代運名列 石叻馬交街周昌記 檳城大門樓富生號 吉隆坡茨廠街廣利號...

Advertisement for 'W.D. & H.O. WILLS' tobacco, featuring an image of a cigarette pack and text describing the 'Pall Mall' brand.

啟者特字通知包工人及居家 諸君如欲得價廉而精美以填地...

此丸在石叻專在馬交街周昌記門牌九號 寄售此丸在石叻并無分枝別店代沽...

# 鸚鵡註冊商標 返老還童 育亨賓固本片

◆正元大千一銀港補願質賓亨育無言欺有如此藥片◆



夫陽痿腎虧軟弱之症皆由真元耗傷此乃男子之通病也因受病者不得良方懸壺者又無妙藥所以陳陳相因除燥烈之品均無秘訣實害世誤人誠非淺鮮蓋男女婚姻伊始身體強壯陰陽和洽琴瑟調和此老少種子之所由來也

◎若先天不足後天虧損或因房事過勞真精耗竭以至神昏眼花腰酸腿軟步履艱辛思慮症者以為醫藥罔效問世間大藥今有鸚鵡牌正育亨賓固本片固本片之功效靈驗誠非尋常藥可比凡患此症者請早購服此藥片用者宜早購服此藥片之功效靈驗誠非尋常藥可比凡患此症者請早購服

此片專治陽痿腎虧將廢及一切虛弱等症最為靈驗服之能補精神延年益壽無窮老人青年弱體服三天定必元陽充足活潑生機操券可得無窮何種補品均未有此藥之功誠實登之靈丹萬家之寶後語云登天地之化育易易固本足以轉事惟此育亨賓為請于不信請嘗試之經者所贈保證書多不勝載以過來人乃能道其詳 ◎服法每日兩次每次服二片飯後用茶送下連服三天定見奇效從此根本堅固自能任意歡樂可保一生強健

注意：近有亂玉之賦私心射利以亂偽真凡欲購正育亨賓固本片者請認明瓶外有鸚鵡商標方是真貨如無便假冒賜顧諸君留意辨明不至再受奸商欺害也

每筒一元五角 每打十五元 批發特別相宜

分售處：泗水 吧城 三昌西藥公司發售 暹羅坡 禧街 中華藥房 南洋總代理 石叻 怡保 會豐商店

總發行香港永樂街律拾壹號瑞昌西藥行啓

## 中外妙藥 存心監製 新毒蘆毒 洗毒塊

### 楊耀宗 醫花柳丸藥

此丸專治花柳丸中外名醫百中良藥專治疔疔苦果限四日包愈重症者見功神速藥到病除神效無比此丸專治花柳丸中外名醫百中良藥專治疔疔苦果限四日包愈重症者見功神速藥到病除神效無比

**搜毒丸**：此丸專治花柳丸中外名醫百中良藥專治疔疔苦果限四日包愈重症者見功神速藥到病除神效無比

**白濁丸**：此丸專治花柳丸中外名醫百中良藥專治疔疔苦果限四日包愈重症者見功神速藥到病除神效無比

**骨痛丸**：此丸專治花柳丸中外名醫百中良藥專治疔疔苦果限四日包愈重症者見功神速藥到病除神效無比

**固精丸**：此丸專治花柳丸中外名醫百中良藥專治疔疔苦果限四日包愈重症者見功神速藥到病除神效無比

**解毒藥膠**：此丸專治花柳丸中外名醫百中良藥專治疔疔苦果限四日包愈重症者見功神速藥到病除神效無比

**不憂丸**：此丸專治花柳丸中外名醫百中良藥專治疔疔苦果限四日包愈重症者見功神速藥到病除神效無比

**珠珀膏**：此丸專治花柳丸中外名醫百中良藥專治疔疔苦果限四日包愈重症者見功神速藥到病除神效無比

**埋口散**：此丸專治花柳丸中外名醫百中良藥專治疔疔苦果限四日包愈重症者見功神速藥到病除神效無比

**除毒水**：此丸專治花柳丸中外名醫百中良藥專治疔疔苦果限四日包愈重症者見功神速藥到病除神效無比

## 固本補腎汁 福至大藥行

此汁能壯腎培元能強腎固本能補先天後天之不足能使左腰右腎之靈活能復已散之元陽能生欲絕之真陰有病者能使之無病無子者能使之有子能使水火能相濟而挽色慾之相殘而振老年之痿敗誠普救眾生之妙藥也

腎元虧損 腎部勞傷 腎虛氣喘 腎冷精流 腎虧腿軟 腎弱腰痠 腎傷陽痿 腎寒液薄 腎燥精干 腎枯無子 腎家各病 悉為主治

每瓶銀壹元五毫 每打打銀拾五元

各埠各藥房均有代售

泗水 三昌公司 吉隆坡 利華商店 吧城 三昌公司 吡羅埠 會豐商店

甲寅年八月十七日

## 福至大藥行

### 福至丸

人生百歲為壽... 補血 強腦 福至丸

此丸能消解白濁培益元氣無論新起久患依時服食兩日之內痛除腫退濁止淋消解惡毒而扶元神是誠二濁五淋之聖藥也

流出白濁 必有微毒 解毒除淋 神效極速 白濁既好 培補宜早 去毒生精 此丸至寶 每大瓶銀一元五毫 每小瓶銀八毫

總經理：石叻 會豐商店

分行：吉隆坡 利華商店 吧城 三昌公司 吡羅埠 會豐商店

## 石叻會豐商店總代理

甲寅年八月十七日

甲寅年八月十七日

福建

招請捕獲之新法 近有一般以貧不聊生而故作...

失竊奇聞 省城小王府花園劉厚慶係海軍中人家...

水利公司稟請立案 源通水利公司代表林士恒向...

盜賊殺出主之惡聞 禾山呂厝厝呂某前夜趁園巡...

官治成續 漳州夏初警局備獲匪四五百張派犯人出...

廣東

中央陸軍隊忍氣吞聲 中央統率辦事處電粵云上...

西起東應之購認國債 警察第十區長昨日勸令...

前警署之盜賊 昨有女子二人一年約十五六一年...

汪道尹飭防風潮 汪道尹奉飭防風潮...

技師生又將叛別 馬江船政廠技師生首經兩次裁汰...

Advertisement for Santal Midy medicine, including a bottle image and text describing its benefits for various ailments.

Large advertisement for Guinness Extra Stout, featuring a bottle image, a logo with a harp, and detailed text in Chinese and English describing the product's quality and availability.

之兩未能滿意即命將境內...

二號英京電云打電報近由比國邊疆...

三號英京電云巴黎官報稱...

四號英京電云巴黎官報稱...

五號英京電云巴黎官報稱...

六號英京電云巴黎官報稱...

七號英京電云巴黎官報稱...

八號英京電云巴黎官報稱...

九號英京電云巴黎官報稱...

十號英京電云巴黎官報稱...

十一號英京電云巴黎官報稱...

十二號英京電云巴黎官報稱...

十三號英京電云巴黎官報稱...

十四號英京電云巴黎官報稱...

十五號英京電云巴黎官報稱...

十六號英京電云巴黎官報稱...

十七號英京電云巴黎官報稱...

十八號英京電云巴黎官報稱...

十九號英京電云巴黎官報稱...

二十號英京電云巴黎官報稱...

二十一號英京電云巴黎官報稱...

二十二號英京電云巴黎官報稱...

二十三號英京電云巴黎官報稱...

二十四號英京電云巴黎官報稱...

選電 北京電 據稱可待方面消息...

北京電 昨陸軍部及政事堂...

北京電 昨王治藩案辯論...

北京電 總統統帥於政府...

北京電 駐京日使置易照會...

北京電 駐京日使置易照會...

北京電 駐京日使置易照會...

北京電 駐京日使置易照會...

北京電 駐京日使置易照會...

北京電 駐京日使置易照會...

北京電 駐京日使置易照會...

北京電 駐京日使置易照會...

北京電 駐京日使置易照會...

北京電 駐京日使置易照會...

北京電 駐京日使置易照會...

北京電 駐京日使置易照會...

本坡 一場夢 潮人蔡舍在華影沙...

馬廐須防 馬廐之術層出不窮...

馬廐須防 馬廐之術層出不窮...

馬廐須防 馬廐之術層出不窮...

馬廐須防 馬廐之術層出不窮...

馬廐須防 馬廐之術層出不窮...

馬廐須防 馬廐之術層出不窮...

馬廐須防 馬廐之術層出不窮...

馬廐須防 馬廐之術層出不窮...

馬廐須防 馬廐之術層出不窮...

馬廐須防 馬廐之術層出不窮...

馬廐須防 馬廐之術層出不窮...

馬廐須防 馬廐之術層出不窮...

馬廐須防 馬廐之術層出不窮...

馬廐須防 馬廐之術層出不窮...

馬廐須防 馬廐之術層出不窮...

工部局改換街名預告

工部局改換街名預告

工部局改換街名預告

工部局改換街名預告

工部局改換街名預告

工部局改換街名預告

工部局改換街名預告

工部局改換街名預告

工部局改換街名預告

工部局改換街名預告

工部局改換街名預告

工部局改換街名預告

工部局改換街名預告

工部局改換街名預告

工部局改換街名預告

工部局改換街名預告

熱心助學 敬啟者比黃甲政照雲捐助...

熱心助學 敬啟者比黃甲政照雲捐助...

熱心助學 敬啟者比黃甲政照雲捐助...

熱心助學 敬啟者比黃甲政照雲捐助...

熱心助學 敬啟者比黃甲政照雲捐助...

熱心助學 敬啟者比黃甲政照雲捐助...

熱心助學 敬啟者比黃甲政照雲捐助...

熱心助學 敬啟者比黃甲政照雲捐助...

熱心助學 敬啟者比黃甲政照雲捐助...

熱心助學 敬啟者比黃甲政照雲捐助...

熱心助學 敬啟者比黃甲政照雲捐助...

熱心助學 敬啟者比黃甲政照雲捐助...

熱心助學 敬啟者比黃甲政照雲捐助...

熱心助學 敬啟者比黃甲政照雲捐助...

熱心助學 敬啟者比黃甲政照雲捐助...

熱心助學 敬啟者比黃甲政照雲捐助...

MACKIE'S WHITE HORSE WHISKY advertisement with image of a man and horse.