

PALLADIUM THEATRE.

號九十五百七千九第

ALHAMBRA

報叻

The "Lat Pau" Chinese Daily Newspaper.

Telephone 330. Chinese Daily Newspaper.

PRINTED AND PUBLISHED FOR THE PROPRIETOR BY YEAP KWEE HEEN AT NO. 11, CROSS STREET, SINGAPORE.

告廣戲影勝嗎南醫

啟者特字通知 醫者共處本班由亦不里月一號...

啟者特字通知巴勝乃新設戲園坐落馬律與東陵...

R. & J. HILL LIMITED, LONDON.

ESTABLISHED OVER 130 YEARS. TOBACCO AND CIGARETTETS.

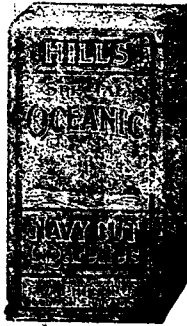
Contractors to the British Admiralty.

Purveyors to the House of Lords.

年十三百一立設已經枝烟及烟之司公限有希底呂亞京英



頂上一號奧底亞之尼威基烟每罐五...



此標乃是特別奧底亞之尼威基烟...



氣味并無他標可比 此種亞底亞之烟每包二十枝...

OBTAINABLE FROM ALL DEALERS. H. WOLSKEL & Co. SOLE AGENTS

減價廣告

啟者老號宜香島雜貨舖潔氣味清香久已中外通行茲為擴...

參政院提出質問案之詳情

二十四號國務院。現諮詢。乘經起草。期滿一週。...

命令

九月廿九日大總統令 陸軍部呈請將陸軍步兵中校...

本館專電

本館接二十號日打由東京來電云俄國犧牲大利禁止售賣...

此公司煙及煙枝乃係常供上層階級用及奉 供英國海軍衙門而在本坡各華人商店均有...



福至大藥行
補血 強腦 福至丸

福至大藥行

固本補腎汁

此汁能壯腎培元能強腎固本能補先天後天之不足能使左腰右腎之靈活能復已散之元陽能生欲絕之真陰有病者能使之無病無子者能使之有子能使水火能相濟而挽色慾之相殘而振老年之痿敗誠普救眾生之妙藥也

腎元虧損 腎部勞傷 腎虛氣喘 腎冷精流
腎虧腿軟 腎弱腰痠 腎傷陽痿 腎寒液薄
腎燥精干 腎枯無子 腎家各病 悉為主治

每瓶銀壹元五毫 每打銀拾五元

福至大藥行 白濁消淋丸

此丸能消解白濁培益元氣無論新起久患依時服食兩日之內痛除腫退濁止淋消解惡毒而扶元神是誠二濁五淋之聖藥也

流出白濁 必有微毒
解毒除淋 神效極速
白濁既好 培補宜早
去毒生精 此丸至寶

每大瓶銀一元五毫 每小瓶銀八毫

各埠各藥房均有代售
泗水三昌公司 吉隆坡利華商店
吧城三昌公司 檳榔嶼會豐商店
甲寅年八月十七日

石叻會豐商店總代理

鸚鵡註冊商標 返老還童 育亨賓固本片

此藥片有如言無育亨賓實願補港銀一千大元正



夫陽痿腎虧軟弱之症皆由真元耗傷此乃男子之通病也因受病者不得良方懸壺者又無妙藥所以陳陳相因除燥烈之品均無秘訣實害世誤人誠非淺鮮蓋男女婚姻伊始身強體壯陰陽和洽琴瑟調和此老少種子之所由來也

此片專治陽痿腎虧將廢及一切虛弱等症最為靈驗之藥凡精神萎靡年廣嗣嗣無子者服此三天定必元陽充足活潑生機務勞可待無論何種補品均未有此藥之功效實為補品中之冠也凡有虛弱之症者服此藥後必能精神百倍體力倍增誠為補品中之冠也

注意：近有亂玉之徒私心射利以亂偽真凡欲購正育亨賓固本片者請認明瓶外有鸚鵡商標方是真貨如無便假冒賜顧請君留意辨明不至再受奸商欺弄也

每筒一元五角 每打十五元 批發特別相宜

分售處：泗水三昌公司 檳榔嶼三昌公司 吉隆坡利華商店 吧城三昌公司 石叻三昌公司 檳榔嶼三昌公司 泗水三昌公司

總發行香港永樂街肆拾號瑞昌西藥行啓

楊耀宗醫花柳丸藥

中西妙藥 存心監製 新舊梅毒 洗毒塊

此丸專治花柳各症無論新舊一服即效。凡患此症者，不論男女老幼，服此丸後，毒氣即消，膿血即止，腫痛即消，誠為治花柳之聖藥也。

每瓶銀一元五角 每打十五元

石叻會豐商店總代理

分售處：泗水三昌公司 檳榔嶼三昌公司 吉隆坡利華商店 吧城三昌公司 石叻三昌公司 檳榔嶼三昌公司 泗水三昌公司

甲寅年八月十七日

叻報附張

每日隨報附送
星房虛昴停刊

時評 德國厚增水師

德國自與三協約國開戰、經已三四月、或陸戰、或海戰、或空中戰、不一而足、就日前而觀、則以陸戰實居多數、諒其所參加者、惟陸軍兵丁、及陸軍利械耳、若鐵甲艦、巡洋艦、及潛水艇水雷艇等、雖較敵國為少、然未大受損失、向足與敵艦抗衡、今胡為決議厚增水師、立即興工建造鐵甲艦三艘、巡洋艦三艘也、將謂戰事無常、兵端莫測、特擴充艦隊、以爲後盾乎、否則何不惜鉅資而急於製造也、然德皇當戰爭開始時、則曰全球皆敵國、吾必秣馬厲兵以相待、今觀其海軍之增加、可知環海皆敵艦、亦必鼓輪破浪以相搏突、噫、將來海戰之劇烈、視陸戰不更加厲耶、

專件 陸軍官佐補官令

第一條 陸軍官佐補官分除補敘補升補轉四項
第二條 陸軍官佐補官學校留學外國士官學校或他項同等之軍佐學校 留學外國軍佐學校畢業生充學習官期滿經該管長官出具考語堪以授官者按照所學兵科補以少尉或少尉同等官爲除補但軍醫可兼得以醫藥大學及醫學專門學校畢業生經陸軍部試驗合格充學習官期滿者依本令除補
第三條 准陸軍部試驗合格充學習官期滿者依本令除補
第四條 自少尉以上各官佐於具有一定期資格者補以升級爲升補
第五條 自少尉以上各級軍官於其具有憲兵學識者准酌改相等憲兵官爲補
第六條 陸軍官佐初次補官之後非具有左列各款資格之一者不得升補 一自補官日期起算實任軍職之年月初等官佐扣足二年中等官佐扣足三年上等官佐無定年 二實任軍職限內成績卓著經該管長官詳報有案陸軍部查核相符者 三年限已滿得有上一級軍職出缺時
第七條 戰時建立殊勳人員不得拘升補之期限
第八條 補官之分別如左 一上等官佐特補 二中等官佐前補 三初等官佐前補 四准尉及相當軍口由陸軍部補授提案呈報
第九條 本令自公布日施行
▲高等分庭暫行條例
第一條 凡距省城交通不便地方除依法編制法設高等分庭外得因必要情形於道署所在地暫設高等分庭 前項高等分庭得附設於外道署
第二條 高等分庭之設立及廢止由各該省高等審判廳長詳請司法部核定但委任巡按使監督司法行政分經由各該巡按使咨請司法部核定之 由高等審判廳長詳請司法部設立或廢止者須於核定後咨照巡按使備案
第三條 高等分庭置推事三人配置檢察官一人

第四條 高等分庭審理案件以合議制行之
第五條 高等分庭各員關於應受道尹之監督事項依巡按使委任道尹監督司法行政事務權限暫行條例行之
第六條 高等分庭置書記官一人或二人掌理訴訟記錄會計文牘及庶務但依其情形得以道署補用兼任之
第七條 高等分庭置書記官其員額由各該本廳廳長酌定並委任之 高等分庭爲繕寫文件及其他事務得酌用雇員
第八條 高等分庭對於道尹及管轄區域內同等以下各官署之文件以高等分庭名義行之對於其他官署之文件應經由各該本廳行之
第九條 高等分庭所收訴訟費用及特別收入款項準照各該本廳依司法部所定各規則辦理
第十條 法院編制法及其他法令關於高等分庭之規定與本條例不相抵觸者於高等分庭得適用之
第十一條 本條例自公布日施行 口代佐

特別紀載 濟南通信

膠濟路完全停駛後濟南諸音四起大有杯蛇市虎之勢各界紛傳有謂日兵已至周村者有謂青州城已被日人占領者有謂張勳來東與日人即行開仗因之政界人員亦大起恐慌地日搬運家眷至濟濟及天津者實繁有徒
張勳長樹元以口兵在濰濰濰野兵士憤懣已深恐有衝突情事特電中央請示辦法聞政府電覆力戒勿得輕動
日本要求膠濟鐵路完全管理權欲伸張勢力於濟南一帶其理由謂濟南商民爲鐵路多鐵路公司又握於德人手中將來恐不免有運送軍需傳達消息妨礙日軍之行為如允准日軍管領則日人行動祇在車站範圍內決不侵及車站外之中立地點聞此交涉正在磋商中
日人又增兵七百餘名至濰縣車站大有駭駭西侵之意
朱酒店及普通之開鐵橋已被炸斷
聞有日本工兵一隊於三十日由朱酒店乘海船進赴金嶺鎮濰縣山嶺此地係益都縣縣距濰縣一百餘里
日人旅濟南者已有七百餘人每日三五成羣至黃河橋邊及千佛山頂藉遊歷爲名行查勘之實兩處皆省城命脈所在當道對於此舉極爲注意
教育費已暫行停止教員之川資一律裁撤各校費用除公立者尙可支持目前餘外均奄奄待斃強迫強團團學生之上班者實已寥寥若及膠膠東各縣學生回籍者尤居多數
據最近消息平掖一帶土匪蜂起結夥成羣有數百餘名之多者平度之大澤山披縣之沙河鎮劫掠之案一日至有十餘起人民處兵火水災之中又遭此等慘劫叫苦連天無可告訴該縣知事擬籌辦紅十字會贊助團成立之後相款頗爲踴躍現又派員沈文郁督集乾到京聯絡同鄉請求援手各省之贊助者以緩退城將軍潘矩楹察哈爾都統何宗蓮財政總長周自齊爲最出力



爾曾婚娶否

倘已曾婚娶則妻女之身體康強與否尤資隨時注意因婦女體質嬌嫩感受疾病較之男子多而且易其最危險之經歷約有三期 一處女發育之時 二妊娠分娩之期 三行經將絕之秋 自處女初次行經之時與天癸將絕之秋即四旬以後之婦女此二期極爲危險首月有鮮紅豐足之新血以扶助之俾得時危爲安也又婦女生產痛苦之後虧耗必甚每致全體軟弱必須有新血充足方得身體復原康健有力且得乳汁豐富嬰孩亦獲完全之滋養矣 天下有幾千萬婦女已由韋廉士大醫生紅色補丸獲轉危爲安也因此九一經試用便成聞中良友所有頭痛腰酸月信不調虛弱各症之病根一律消除淨盡矣 如果令媛及時仍未發身應與以韋廉士大醫生紅色補丸服後立覺痛苦消除居然成人完備發育如花之孀展月經有序身體強健矣 欲獲夫人因生產過勞以致虧乏與以韋廉士大醫生紅色補丸即能復原有功得享康健之樂矣或年近四旬旬期將絕之時往往百病叢出焉不速取天下馳名之藥丸服之定必享安康之幸福矣 韋廉士大醫生紅色補丸之功力男子服之亦無異於婦女凡由血虧軟弱不潔所致之各症或腦筋失調等症無不神效 韋廉士大醫生紅色補丸天下各處藥房商店均有出售或直向星架坡土庫街頭韋廉士大醫生藥局函購亦可 價銀每瓶一元二角半 每六瓶七大元 星架坡 郵費在內

茲有最好機會給與 諸君因有
英國所製之頂上甸蘭烏蜜酒價
甚相宜 諸君宜亟試取用之勿
失此機緣也

英一千九百十四年七月廿九號
牙直利有限公司謹啓

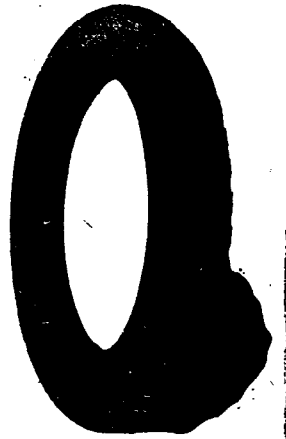
大若不急治能
便身軀漸衰
閉起矣紅色清
結導丸治使用
乃神速出於天
是然每瓶小洋
六角可向商
一店購取或直
種向上海四川
路八十四號
韋廉士大醫生
藥局購取
危險之病
狀不一
不取

PINKETTES

內在力郵角五銀坡加新瓶每買購坡加新向丸導清色紅

COLUMB TYRES.

告廣司公耶打林哥



啟者本公司新設一寫字樓在於新

嘉坡特買摩打車 摩打單車 及

脚踏車之樹乳輪等此輪名曰哥林

樹乳輪其工料甚為精美且價亦相

宜 諸君有欲知其詳細者請向售

買樹乳輪之各店及摩打車出稅處

井本公司駐紮實得力四州府 爪

亞 蘇門答臘 暹羅等處之代理

人詢問或逕來本公司寫字樓內便

可取其價單并知其一切情形望

賜玉臨不勝厚幸再本公司設在勞

民申律門牌五十一號德律風一千

五百一十號併此佈告

英一千九百一十四年四月廿三號

哥林打耶公司謹啟

THE COLUMB TYRE Co. (Far East)

51, ROBINSON ROAD.

TELEPHONE 1610.

SINGAPORE.

白告司公限有車電

啟者本公司特字通知 諸君知悉茲將早晚電車來往各段道路之時刻列下

第一段由丁律起至石叻門止 頭班車每晨六點半

由丁律開行 六點半由石叻門開行 尾班車每夜

十點五十分由丁律開行 十點五十四分由石叻門

開行 以上之路每六分鐘有一輛來往 每夜十

一點半尾班之車由石叻門開往電車公司經過忽勿

里芝律及勿勝士沙律

第二段由丹戎巴葛起至牙籠止 頭班車每晨六點

四十四分由牙籠開行 六點四十八分由丹戎巴葛

開行 尾班車每夜十點四十四分由牙籠開行 十

點三十二分由丹戎巴葛開行 以上之路每八分鐘

有一車來往 每夜十一點一十六分尾班之車

由牙籠開往電車公司經過勿勝士沙律及實得力

律各搭客乘坐此車欲往丹戎巴葛者可到勿勝士沙

律下車另搭他車便得而勿勝士沙律之電車每

夜十一點半鐘開行

第三段由丹戎巴葛起至勿勝士沙律止 頭班車

每晨六點半鐘由丹戎巴葛開行 六點鐘由勿勝士

沙律開行 尾班車每夜十一點五十六分由丹戎巴

葛開行 十一點三十分由勿勝士沙律開行以上

之路每三分鐘有一車來往 每夜十二點尾班

之車由丹戎巴葛開往電車公司經過忽勿里芝律及

勿勝士沙律

第四段由禮佛酒館起至巴耶里峇止 頭班車每晨

七點鐘由禮佛酒館開行 六點二十四分由巴耶里

峇開行 尾班車每夜十一點二十八分由禮佛酒館開

行 十一點零四分由巴耶里峇開行 以上之路每

八分鐘有一車來往直至夜九點零四分為止已過

此時則每十五分鐘有一車來往而拜六日及禮拜

日此路之車每八分鐘有一車來往直至十一點零

四分止 此夜車由禮佛酒館開往勿勝士沙律乃

十點四十四分 十一點 十一點一十六分 十一

點二十四分 尾班車每夜十一點二十四分由勿勝

英國高路厘有限公司 英國美諾有限公司

超等馬車輪極膠條

商標 雙箭

CONNOLLYS' "4 4 4" RUBBER TYRES.

Sole Agents, The Union Trading Company.

此車輪極膠條本坡所法人力車及馬車各大商店均有代售舊斤 諸君光顧幸留意焉

新加坡總代理美隆洋行

THE BEST MACHINE The "Veloce"

THE BEST MACHINE

Sole Agents, The Union Trading Company. 36, ROBINSON ROAD. SINGAPORE.

本坡各名譽車店均有代沽

新加坡總代理美隆洋行

英一千九百一十四年正月九號

咳 嗽 有 如 利 劍

傷風咳嗽能使肺經損壞且易致肺管發炎身體久虛其或發

生癆症即為最可怖之症因患此而死者其數較之死於戰場者尤

多也凡患咳嗽者其身體各部必致軟弱故醫士有云切勿輕視傷

風咳嗽須服食 司各脫 鰵魚肝油因此若

名藥能止咳除 嗽強健肺部使病 弱之身體得以再

造

SCOTT'S Emulsion

然切宜留心好信本 利所製無價之寶 品於購買時認明漁 夫負魚之商標凡無 此其牌者慎勿購買

商標

諸君欲得以上 魚油之小冊請 即往新加坡基 銀有限公司備

英一千九百一十二年六月廿九號

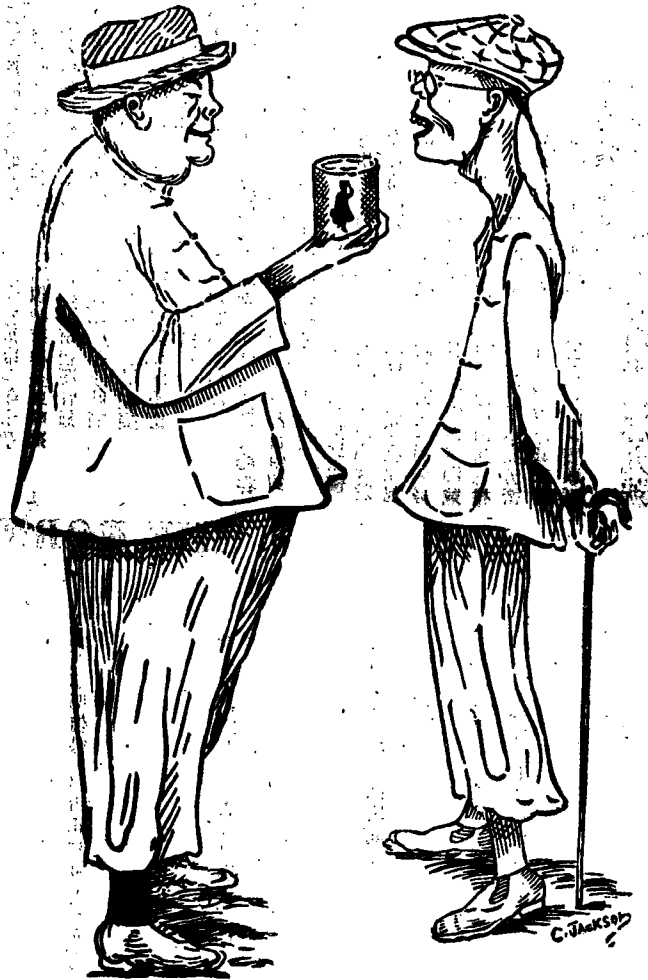
電車有限公司謹啟



會及品飲皇大度印五主君英大供會乳牛標此
用應門衙臣大務事度印門衙部兵門衙軍海國英供承

"Nestle and Anglo-Swiss Condensed Milk Company (London)
Singapore, Penang, Kuala Lumpur, Bangkok."
MILKMAID MILK.

大至流銷下天乳牛標人女知通字特



以上之圖乃是身體強壯之人向身體衰弱之人說明此標牛奶之
令身體強壯是因爲于幼時常飲此標之女人標牛奶與于
料而至今仍飲此標之牛奶實于出外遊歷時常飲女人標之標牛奶
名曰原質之女人標牛奶因爲于知若飲此標牛奶可免患瘧疾水腫
病此乃最好之乳及其乳皮並非濃潤及美味之牛奶而又不攪雜
倘若諸君欲得強壯一如上圖所繪強壯之人而不作衰弱之人則
必需飲女人標之牛奶此標牛奶天下商場均有發售且四州府及本
坡國家均常取此標牛奶以供醫院等處之用
英一千九百一十年七月三十一號

嗎根代望即有利銀行告白

啟者本銀行創設有年茲將本行情形詳開如左 本行批准共備
本銀一百五十萬磅 取定本銀一百一十二萬五千磅 已收本
銀五十六萬二千五百磅 盈餘積款共有四十六萬五千磅 本
銀行總寫字樓在倫敦 凡諸仕商寄本銀行之款其一年定期者
以四巴仙息算 六個月定期者以三巴仙半算 三個月定期者
以三巴仙算來往短期則以二巴仙按日計算凡屬銀行應爲之
生意本銀行均可承造 諸君光顧請移 玉趾臨商便安
大英一千九百零九年亦不里月十六號
嗎根代望有利銀行總理人兒卜士嗎謹啟



諸君若行路一日則脚腫痛及甚苦此等危險係因脚腫致成
疾伏望 諸君詳閱下列藥方力圖君之幸 予染脚腫症已歷兩
年之久醫生及各項藥品治之不愈
當時予已絕望上時生時死因治矣
効子用 (L. J. ...) 藥無
多效藥連打嗎噠 不久便獲全愈
烈多效藥連打嗎噠 乃是速藥
之藥及治外症之第一良藥有如
傷風 傷風等症 此藥每樽一厘半各處藥店均有發售
西一千九百一十二年九月九號 一三三號



啟者特字通知此標麵線及線粉乃是上等之物向來未有如此精
細其味甚香及極厚且上 諸君有欲身體強壯者請食此標麵線

及長粉爲要凡各埠買麵線之大商行皆有出售
英一千九百一十三年二月廿五號

朱有蘭名茶廣告

本號親自督製各種名茶其味清香其色鮮明且取價克己刻已歷
二兩一百六十包四兩一百三十包八兩一百六十包四兩一百六十包
八兩一百六十包四兩一百三十包八兩一百六十包四兩一百六十包
八兩一百六十包四兩一百三十包八兩一百六十包四兩一百六十包
英一千九百一十四年五月六號



總批發處日本大阪東區藤原橋本舖

香晶香水之原料也採自花之精英加百鍊之精製凝脂滿瓶結
成香晶其香氣之襲入比諸國而獨擅升桂而尤佳無雜雜金香久
不散清衣袂香遠益清若夫風動珠簾則時時幽蘭撲人眉宇亦
遍惹芳菲非祇合乎衛生以辟瘴中之不潔行人樂爲之避風駐足
假此香晶之精品矣本出世以來淑女嬌人爭購用者不知凡
幾倘貴客光顧試用便知此品高尚全與尋常特實也
英一千九百一十四年五月六號

代售處小坡大馬路 門牌四百六十四號 日本賣藥有限公司

The Asiatic Petroleum Co. (Straits Settlements), Ltd.



啟者特字通知本公司所售第一等名上品土油 燈油
蠟 燭及第一等名廠車油 諸君有欲採購者請
下列之店號均有寄沽
棉勿里芝律門牌二百四十六
號振發興
奧芝律門牌三百零三號怡興
沙九勝律門牌二十三號振光
奧芝律門牌三十號恒裕成
兩旁所印之圖乃係本公司商標此佈
英一千九百一十二年十二月十二號
亞沙直土油有限公司謹啟

要聞

戰事中之中國政府

大陸報二十日北京函云此間中外人士均注意於歐洲及青島戰事而於中國時事則置之腦後即京師新聞亦鮮有及者...

（四）日俄之役我國線分劃明晰且交戰國雙方立於均勢地位惟現時情形不同不得與之相提並論...

英一千九百十四年七月廿九號



此酒乃正庄各力萬蘭池酒乃天下著名之品諸君採買幸祈細辨

牙直里有限公司謹啓

BULL DOG GUINNESS advertisement featuring a dog logo and text: 頂上之烏蜜酒據醫員謂此烏蜜於人身體最屬相宜也

大英欽命新嘉坡輔政使司 爲招人投票事照得本坡國家現欲招人入票承供以下所列各物...

示 大英欽命新嘉坡輔政使司 爲招人投票事照得本坡國家現欲招人入票承供以下所列各物...

憲 大英欽命新嘉坡輔政使司 爲招人投票事照得本坡國家現欲招人入票承供以下所列各物...

Advertisement for '山得爾' (Santal Midy) medicine, including an image of the bottle and descriptive text.

工部局改換街名預告 大英一千九百一十四年九月十八號 新嘉坡工部局司理人波儿刺士奉命謹啟

枝烟詩峇英

諸君切勿忘却英峇
詩烟枝罐內有一小
票其票有紅色者亦
有藍色者紅色之票
積至二十張或藍色
之票積至四十張即
送有價得力英美烟
公司寫字樓內可以
換得頂上好之琥珀
烟嘴一枝切記切記

每罐計廿五枝及五十枝

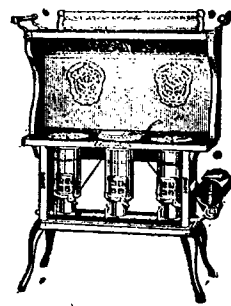


每罐價銀二角半及五角

願諸君時時
記念此烟枝
并常購英峇
詩之烟枝吸
食此啟
大英一千九
百一十四年
十月廿一號
英美烟枝有
限公司謹啟

New Perfection Oil Cook-stove

告廣售出爐油土式新



川沽之行號察看便悉其詳
島節律 柔連佛冷格花尼液公司
萬南里律實得力四哥及摩多公司 印

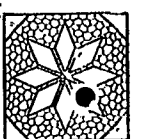
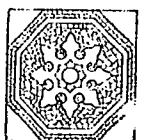
啟者特字通知本公司製有新式風爐此爐無煙及味且
爐係用土油燃燒製成五種式樣乃係一心二心三心四
心此乃特別製造其法極善本公司謹 諸君玉臨下列

年三十一百九千一英

號二十月一十

白告磚花製精

啟者特字通知包工人及居家
諸君如欲得價廉而料美以填地
下則必須購買淡卑尼磚此磚製
成兩式分爲有花無花 諸君欲
知價值款式等情請到蘇宜律門
牌九十四號本公司之磚廠或到
末基門牌三號總寫字樓詳查便
悉此佈
英一千九百十三年九月廿四號
淡卑尼施崗製磚公司謹啟



環球著名



背痛 腰痠 淋濁 水腫 風濕 皆腎 力以 效有

內腎虛弱爲害
及於全身若不
醫理勢必釀成
不治之症兜安
氏醫生研究有
素秘製保腎丸
專治腎虛經驗
已久信服者多
凡有腎虛所致
各症無不藥到
病除好在是丸
功專內腎膀胱
不碍脾胃性既
和平味復甘香
治補兼行洵腎
弱之良藥欲起
沉疴而享高壽
者曷請試之方
知言之不謬也



意寫中畫

兜安氏秘製保腎丸

西一千九百十三年八月廿二號

各埠大藥房均有出售每瓶洋壹元貳角每打洋拾貳元

石叻庇能怡保會豐商店發行

上海兜安氏西藥公司

福建

巡按使署警備之勤務 △福建巡按使公署頭門內之東...

廈門道查核所屬一體遵照 △昨有廈門花捐經理人吳兆非...

警知事任委視學 △省視學科視學之閱參各學校前報...

關於軍人違法之控告 △莆田縣商民朱孟華具稟巡按...

軍元亦將去奉天 △前江津龍道董元完當滿清時曾...

船政局員之更易 △總稽查二馬江船政局海軍部派鄭...

也是棍打 △棍打之刑唯中國兵符之警警雖有軍...

廣東

將軍亦云口車驟變 △龍將軍對於青島此次戰役異常...

三艘運軍火火傍道花山附近行駛以冀掩人耳目...

疏而受刑之慘痛 △李國鈞被高等審判廳詳准檢察...

文字之獄 △昨有南海縣民馮某感身世之飄泊憤大局...

竊賊由澳提回之劫匪 △日前警察廳偵探在澳門拿獲...

匪首亦逃往他處 △日前警察廳偵探在澳門拿獲...

匪首亦逃往他處 △日前警察廳偵探在澳門拿獲...

代售廈門陶化號食路罐頭廣告

自世界日趨于奢侈而外食物品之輸入中者多難悉數利權...

廈門陶化公司代批處 廈門陶化公司代批處 廈門陶化公司...

大同公司罐頭食品代售廣告 ○廈門大同公司製造各...

諸君若患腹痛而欲求速愈須飲 露兒烈車巴氏九亞藥水...

在子家內各處藥房及雜貨店均有發售每樽價銀八角...



何蘭乃英國所製之白蜜酒天下銷行甚暢 諸君有尚未經試飲者...

知此酒之妙他人不能有此英國美酒復有此等廉價買出者...

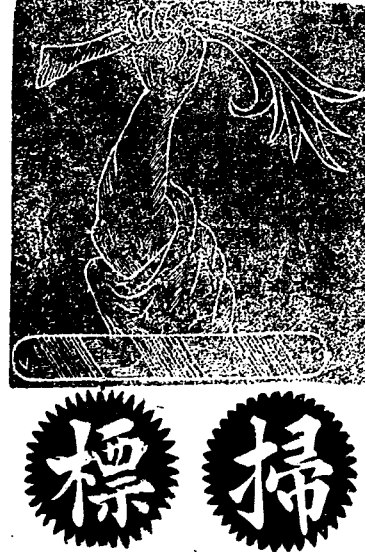


即常欲用之矣

英一千九百十四年七月廿九號

牙直利有限公司謹啓

吉屋招租 ○啟者敝在叻俾立實得力門牌一十四號...



一若好飲之人即須購用此等 萬國池酒因其味既佳美價復...

二若平常人家則購飲此酒者 爲適用因酒味既醇價復不貴...

三如係富有人則必喜最上等之 各力得池酒故其如購此莊...

之酒飲之 牙直利有限公司謹啓

德人在瑞士地方同居五日故得以知德軍之狀然則此信亦不...

同日來電云云據東京信稱德軍往比國之軍欲阻擊軍前進故...

同日來電云有奧人二名在干拿打地方潛用炸彈擊擊商店...

按本報日本本城欄內已登德艦在敦察院沉沒一事當與此電...

十九號東京來電云英國前日所發禁止糖片出口之令今已除去...

日本駐叻領事昨由東京電云日本海軍於本月二十號佈告...

法國駐叻領事接二十號法國電云巴黎宣佈比軍現仍掌握伊沙...

巴黎通訊河阻塞 頃接美洲巴黎通訊稱 勝利...

德艦又擊沉商船五艘 昨接倫敦中得聞一事殊可哀駭...

其係於本月五號由東方抵叻停泊三日即展輪西渡船中所載貨...

物甚多尤以樹乳錫鐵兩項為大宗計其所藏樹乳約近二萬箱及...

華商為德偵探 頃接上海消息謂有富商華人顧洪祥...

請觀門技 今晚九點鐘小坡大馬路亞人戲園有日本...

吞飲被逮 潮人某甲以種植為業有樹乳及黃梨各園...

好鬥者察 昨日二堂提訊三潮人在桂蘭街打架案因...

大英欽命新嘉坡輔政使司 為招人投票事照得本坡國家...

示 啟者子鍾錫記即鍾錫華於本一千九百一十四年...

啟者子鍾錫記即鍾錫華於本一千九百一十四年...

啟者子鍾錫記即鍾錫華於本一千九百一十四年...

啟者子鍾錫記即鍾錫華於本一千九百一十四年...

告白 啟者子鍾錫記即鍾錫華於本一千九百一十四年...

便居出稅 啟者茲有便居一間坐落葛葛街門牌...

承受聲明 啟者石叻榮榮堂原日區澤泉 陳國安...

退股聲明 啟者石叻榮榮堂原日區澤泉 陳國安...

大英欽命新嘉坡輔政使司 為招人投票事照得本坡國家...

示 啟者子鍾錫記即鍾錫華於本一千九百一十四年...

啟者子鍾錫記即鍾錫華於本一千九百一十四年...

啟者子鍾錫記即鍾錫華於本一千九百一十四年...

啟者子鍾錫記即鍾錫華於本一千九百一十四年...

啟者子鍾錫記即鍾錫華於本一千九百一十四年...

大英欽命新嘉坡輔政使司 為招供物料事照得本坡及檳...

示 啟者石叻榮榮堂原日區澤泉 陳國安...

示 啟者石叻榮榮堂原日區澤泉 陳國安...

示 啟者石叻榮榮堂原日區澤泉 陳國安...

示 啟者石叻榮榮堂原日區澤泉 陳國安...

示 啟者石叻榮榮堂原日區澤泉 陳國安...

示 啟者石叻榮榮堂原日區澤泉 陳國安...

示 啟者石叻榮榮堂原日區澤泉 陳國安...

示 啟者石叻榮榮堂原日區澤泉 陳國安...

示 啟者石叻榮榮堂原日區澤泉 陳國安...



MACKIE'S WHITE HORSE AM GLETTAE SEE YE!

此乃著名之白馬標威士忌酒已行銷百餘年之久...

諸君須知此酒收買之...

久及其氣味香醇可...

購買他種但買此酒飲之...

可也

英一千九百一十四年七...

月廿九號

牙直利有限公司謹啟