

丹靈血補



氣血欲補氣血非藥大保無靈藥味之靈靈肝... 買各藥房均有寄售請認明此標... WATERBURY'S... 英一千九百一十三年二月廿五號

號七十四百七千九第

叻報

The "Lat Pau" Chinese Daily Newspaper. Telephone 330. 號一十門力得實身書在館本

PRINTED AND PUBLISHED FOR THE PROPRIETOR BY YEAP KWEE HOON AT NO. 11 CROSS STREET, SINGAPORE.

ALHAMBRA

告廣戲影勝嗎南翳

啟者特字通知 諸君共鑒本班由亦不且月一號... 自位每位二元 留存每位一元半... 英一千九百一十六年八月一號

PALLADIUM THEATRE.

啟者特字通知巴勝戲乃新設戲園坐落葛律與東陵... 官位每位一元五角... 英一千九百一十四年正月十五號

減價廣告

啟者做老號宜書為號... 英一千九百一十四年正月十五號

論說

韓江通航後與韓江流域之將來... 韓江通航後與韓江流域之將來... 韓江通航後與韓江流域之將來...

命令

九月十一日大總統令... 陸軍部呈請將陸軍步兵中校陳鳳干現均授為陸軍中校... 本館專電... 本館譯電

本埠

地獄之遙聞... 德皇患肺炎症... 德皇患肺炎症... 德皇患肺炎症...

第一條 本會開列華人製造各品以前海外華僑到場參觀... 第二條 定於本年陽曆十月十六號即陰曆八月二十七日... 第三條 會所在南洋新加坡里門牌第十三號至二十三號... 第四條 本會開列各口無異其原產是否出自中國而以華人...

生理聲明

○啟者牛車水大馬路門牌一百五十七號本
店詳興號豬肉生運向來乃係公司集股生意各股東各有公立合
同一紙收執為據茲因該店股東到本店聲明該店於去年
遺失不知去向未知是否知內中或有將該店股份合同按押會
揭貸借項作抵者祈於八月二十日內到該店聲明如不聲明
該店與該店股份合同作廢與本店無涉恐因該店志圖別業
恐將詳興號股份生意頂與詳興承受回故也先此聲明以免後論
勿謂言之不先也

中歷甲寅年八月初十日
退股人張成庭
承股人詳興號 全啟

澳門餉碼招充

○啟者澳門政府欲招人承充彩票餉
碼此票名曰千舖票有欲承辦者可於一千九百一十四年屋多末
月廿八號入票投交澳門巡捕官尼花申那以選擇有欲知其詳
細者可來本署詢問便悉一切特此佈聞

西一千九百一十四年九月廿九號 葡國駐坡領事署謹啟

金萬成精製雪白梳打發售

本號自辦家藥化學精製雪白梳打并織補雪文樂路發售價
甚相宜中外神商光顧自應不暇之勢外水到隨寄決無延
誤發行所升我吧葛振成山口車路門牌一百一十九號
甲寅年七月十九日 金萬成號啟

大英欽命新嘉坡輔政使司

為招人投票事照得本坡國家
現欲招人入票承充工役為此示仰商民人等一體知悉該等
有欲承充者其票當于一千九百一十四年屋多末月九號
拜五即華八月二十日中午以前投交國家機器司寫字樓以
憑選擇將所欲招充之工役開列

一 在德排埔新本地醫院內建造外科醫生之住屋二間
如欲知其詳細情形及圖式者每日由正午十二點鐘起至下午
四點鐘止可赴寫字樓向司寫字樓大才調查便悉凡投票者
其票外必須註明投交國家機器司寫字樓承充該項工役字樣
向司寫字樓大才領取封印便之票筒照式填寫方能合
用倘已中其票須預保一百元至其承充之權任由國家裁
奪各宜踴躍慎勿觀望特示

大英一千九百一十四年九月廿九號 示

工部局改換街名預告

特此通知於一千九百一十四年屋多末月三十一號經本工部局
員會同議定將以下所列各街名於一千九百一十五年然花里月
一號起一律改換施行茲將各街之原名及新改之名刊列左方備
覽

一 由振瑞律起至真珠山律止原名章芳林巷現改換實得力
二 由合洛律起至登芳林馬路止原名登芳林巷現改換于眠魯
三 合洛律及登芳林原名登芳林馬路現改換于眠魯
四 勿基及馬牙律原名登芳林馬路現改換于眠魯
五 由勿基及馬牙律起至萬蘇實得力止原名眠魯現改換高南模葛
六 由明助律起至合洛律止原名章王憲實得力現改換加里吉打律
七 由明助律起至合洛律止原名章王憲實得力現改換加里吉打律
八 由金律律起至附近登芳林巷止原名章王憲實得力現改換于
眠魯里
九 由金律律起至附近登芳林馬路止原名章王全實得力現改
換于眠魯里
十 由里峇馬律起至附近安山止原名蕭基律現改換上海律
大英一千九百一十四年八月十五號
新嘉坡工部局理事人波兀刺士奉命謹啟

大英欽命新嘉坡輔政使司

為招人投票事照得西一千九
百一十五年本坡餉碼內物料欲招人入票承充此示仰商民
人等一體知悉該等有欲承充者可于一千九百一十四年十
月十五號拜四即華八月廿六日中午以前入票投交本坡
中司寫字樓以憑選擇將所欲招充之物料開列

一 上等白藤(輪船)一號二號三號每担價銀各若干
二 製造門簾長條每担價銀若干
三 石磨每担價銀若干 四 色牙藤每担價銀若干
五 麻六甲藤每條長七英尺半圓一英寸二五每担價
銀若干
六 圓藤每担價銀若干 七 藤心每担價銀若干
八 呂宋藤每條長八英寸厚二英寸價銀若干
九 呂宋藤每條長八英寸厚二英寸價銀若干
有欲知各物之式樣及詳細情形可向中司詢問便得凡投票
者其票外必須註明投交本坡中司寫字樓承充該項物料之
權任由國家裁奪不以價低者得各宜踴躍慎勿觀望特示

大英一千九百一十四年九月十九號 示

中國人自造西洋糖果餅乾雪糕汽水

新張廣告

啟者本公司創在英國小呂宋十有多年前四年分設枝行於香
港中環大馬路舖面三間備有九層招呼妥當實不二價又有分售
代理店在中國各通商口岸共十餘處公平交易童叟無欺中外官
商歐西士女莫不噴噴稱羨本公司力為挽回利權外溢起見是以
開枝設於星洲自造各色西洋糖果餅乾西餅餅乾中國糖果
各種菓子香露一切名產食品裝盒入罐送禮得宜日久不壞利便
舟車經泰西衛生化驗確有益衛生之妙品誠當今團體茶會文
明結婚人情禮數客居外實不可少之珍物也本公司特由英國
辦來新式汽水一具備備數千金能製出數十種氣香之汽水飲
之確能生津止渴誠消暑解渴之仙露焉巧製花旗雪糕可用紙
盒裝固能留十分鐘之久利便携去數十里車路運往各公館社
會遊藝之地所用比他家所製者大有天淵之別也本公司最注意
衛生餅乾華麗十色五光身在其中加入廣寒宮菓以加無煙電
有扇皆風自來水任意沖涼紅綠煙隨君飲食之舉如無煙電
稱心步步蓮花窗明月正所謂空氣足可以免疾病食品潔淨後
有精神試觀泰西士女均皆體態壯健色澤容光思想敏捷有一日
千里之勢無不是先由講究衛生之所得來也今我中國人志願
日高文明亦進步留意於起居飲食者大不乏人是以本公司主人
親自監造各種食品務求清潔而有利益以供諸君之所好為望
然肯來不我遐棄自當掃徑以迎佳客也新張伊始志在揚名大帶
批發額外相宜特登告白伏冀垂青舖在牛車水戲園街門牌第十
三號開張

一 本公司自辦各國馳名罐頭食品花旗菓子英國餅乾牛奶不
律正呂宋烟巴西烟紙等發行寄沽價甚公道
一樓上設有男女盥洗池以便貴客光臨飲水及鮮奶架咖啡餅
茶煎麵包凍食等物招呼週到價亦相宜尙祈早臨為盼
承接入均裝罐糖果餅乾中國糖果各款名產食品及各款
送禮等物
一 凡本公司生意買賣收貨定貨須有本公司正式圖章發及財
庫人簽字作實至於銀行出入揭借銀兩重慶交易大事須有鄭
茂蘭羅公盛二人親筆簽名及蓋有本公司正式圖章方能作効
各件除借經手是問特此聲明以免後論
民國三年七月舊曆甲寅閏五月初十日
大英一千九百一十四年七月二號
星馬玉山糖果公司總理人馬玉山披露

承頂店底聲明

○啟者丹戎巴葛安申律門牌壹百零七
號源興號什貨生理原係呂及時開設今因呂及時將源興號
之店底家器項項木只承受其店則由鍾木只與呂德春仍
舊開源興什貨生理源興號生理仍與呂及人來往賬項等
事係是呂德春之事與承頂店底人鍾木只無干
甲寅年八月初十日 承頂店底人鍾木只謹啟

承股聲明

○啟者吉靈街門牌七十四號華章號舖
生理原係許超侯洪王琴琴玉琴三人合創今因洪王琴琴玉琴
志願將股份抽出歸與許超侯承受實經公議而前核算明
白將本利銀兩清結從此生理盈虧乃是承頂人之事與洪王琴
琴玉琴無干而前核算所有與坡中來往賬項欠人欠等事仍歸
許超侯與洪王琴琴亦無干先此聲明以免後論
甲寅年八月初九日 承股人許超侯謹啟

CLYSMA CIGARETTES (EGYPTIAN)



英國施里峇烟枝公司 此施里峇之烟枝乃
埃及所製每枝之頭用草包裹亦有不用草者
計每罐五十枝
其無草頭者每
罐價銀五角半
有草頭者每罐
價銀七角此等
烟枝凡賣紙烟
各家均有出售
特此佈告

PACKED IN TINS OF 50'S
Obtainable of all Tobacconists' Stores

德國拜耳大藥廠阿司匹靈

德國拜耳大藥廠阿司匹靈
藥餅是真正有效極可靠之藥
可以退熱止痛凡頭痛發熱之
症皆可治之其效驗可謂最著
惟購者須認明德國拜耳大藥
廠十字標商標之藥餅防假

凡真正阿司匹靈藥餅在各
大藥房皆可購買藥匣內皆有
仿單

承頂店底聲明
○啟者丹戎巴葛安申律門牌壹百零七
號源興號什貨生理原係呂及時開設今因呂及時將源興號
之店底家器項項木只承受其店則由鍾木只與呂德春仍
舊開源興什貨生理源興號生理仍與呂及人來往賬項等
事係是呂德春之事與承頂店底人鍾木只無干
甲寅年八月初十日 承頂店底人鍾木只謹啟

承股聲明
○啟者吉靈街門牌七十四號華章號舖
生理原係許超侯洪王琴琴玉琴三人合創今因洪王琴琴玉琴
志願將股份抽出歸與許超侯承受實經公議而前核算明
白將本利銀兩清結從此生理盈虧乃是承頂人之事與洪王琴
琴玉琴無干而前核算所有與坡中來往賬項欠人欠等事仍歸
許超侯與洪王琴琴亦無干先此聲明以免後論
甲寅年八月初九日 承股人許超侯謹啟

號九月正廿四十一百九千一英
啟廠藥大耳拜國德

英一千九百一十四年三月廿八號
英美烟枝有限公司謹啟

COLUMBIA

RECORDS AND TALKING MACHINE.

售發盤唱聲留名著



SOLE AGENTS

L. E. SOLOMONSON.

No. 6 & 7, Malacca Street, Singapore.

啟者特字通知本公司所售第一著名留聲機器之雙
唱盤及其全副機器名曰哥爾南奧亞凡屬實得力三州府
與馬來由四州府均由本公司專權經理 諸君有欲
買此種唱盤者請向此種物里芝律(即牛車水大馬路)門

牌一百一十一號 悅昌號 購取如買大宗者請各 玉臨
本坡麻六甲實得力門牌第六號及七號本公司相商可
也此佈

英一千九百十三年八月廿八號 蘇勞滿公司謹啟

君患咳嗽噴嚏乎

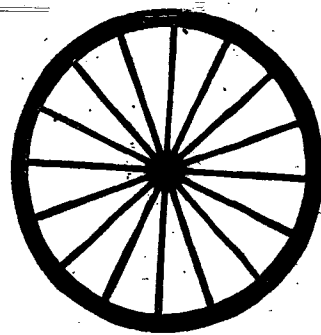
若患傷風咳嗽噴嚏之日不可遲延宜服司各脫乳白鱈魚肝油 因此藥能除免傷風咳嗽防止危險症
若須知肺部炎症 胸膜炎 氣管炎症 肺病 劇重喉症 甚或可畏之癆症 皆由傷風失調
所致若勿早服司各脫 乳白鱈魚肝油 則病難癒 延及後身 則各事無力
使若之體弱 則能除免各種疾病 實屬地多而利 亦名兩利之圖 中外男女
老幼多服司各脫 乳白鱈魚肝油 以滋身體 免患 胸部喉管各症 則此可
知此藥功用之大
惟貴市上所有奸商等 希圖漁利 製成假冒之品 請君若知所慎防 勿得誤買 宜向
總代理司各脫乳白鱈魚肝油 有三十餘年之名譽 認明封面上漁父負魚
之商標 加封此商標 則非假冒 誠不虛也 謹此佈告



©

此車輪極膠條奔坡亞法人
力車及馬車各大商店均有
代售舊行 諸君光顧
幸留意焉
新架坡總代理人美隆洋行

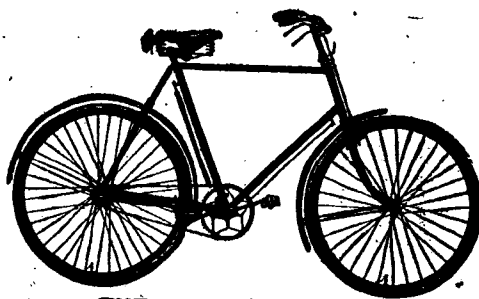
CONNOLLYS' "4 4 4" RUBBER TYRES.



Sole Agents, The Union Trading Company.

英國高路厘有限公司
超等馬車輪極膠條
商標 雙弩

THE BEST MACHINE The "Veloce"



THE BEST MACHINE
Sole Agents, The Union Trading Company.
36, ROBINSON ROAD, SINGAPORE.

奔坡各名譽車店
均有代沽
新架坡總代理人美隆洋行

英一千九百一十四年正月九號

英國美路有限公司
脚車 電脚車 發行

諸君欲得以上魚油之小冊請
即往新架坡總代理人美隆洋行

取

匯票各貨行情

Table with multiple columns listing various goods and their prices. Includes items like gold, silver, and various oils.

工部局招工投告白... 特此通知茲本坡直落亞逸巴... 大英一千九百一十四年九月三十號

WOODS' GREAT PEPPERMINT CURE FOR ALL BRONCHITIS AND INTERNAL COMPLAINTS. Includes an image of the product box and descriptive text.

天喜堂名老牌調經丸. 老舖在香港中環坭街口. Includes an illustration of a woman and child, and a list of ailments treated.

此丸在石叻專在馬交街周昌記門牌九號... 寄售此丸在石叻并無分枝別店代沽... 本堂主人謹啟

永年人壽保險公司廣告. 啟者本公司為 諸君受保其保護之益則極大而所收之費又極廉更能保 諸君之家宅及其產業之平安...

MEDICAL FALL. Gonosan (KAWASANTAL-RIEDEL). 肝那申藥丸乃專治各種淋病之新出其藥服即止痛數劑久其效驗顯然...

仁番底拿粉. 啟者特字通知 仁番底拿粉 (Infantina) 此物一如可代母乳若服此粉能發生人身之血肉筋骨其買即時消化能供養生嬰兒之食料...

THE BORNEO COMPANY. 啟者特字通知 諸君勿使君之屋宇被白蟻所蝕及其目廣則須用萊尼米通 (Termitol) 此物可以保守木料...

Serravallo's Tonic (BARK AND IRON WINE). 藥酒廣告. 啟者此藥酒由德國醫學大醫生專心博考知有金雞納樹皮自德國海如質精採之其藥能提神益氣...

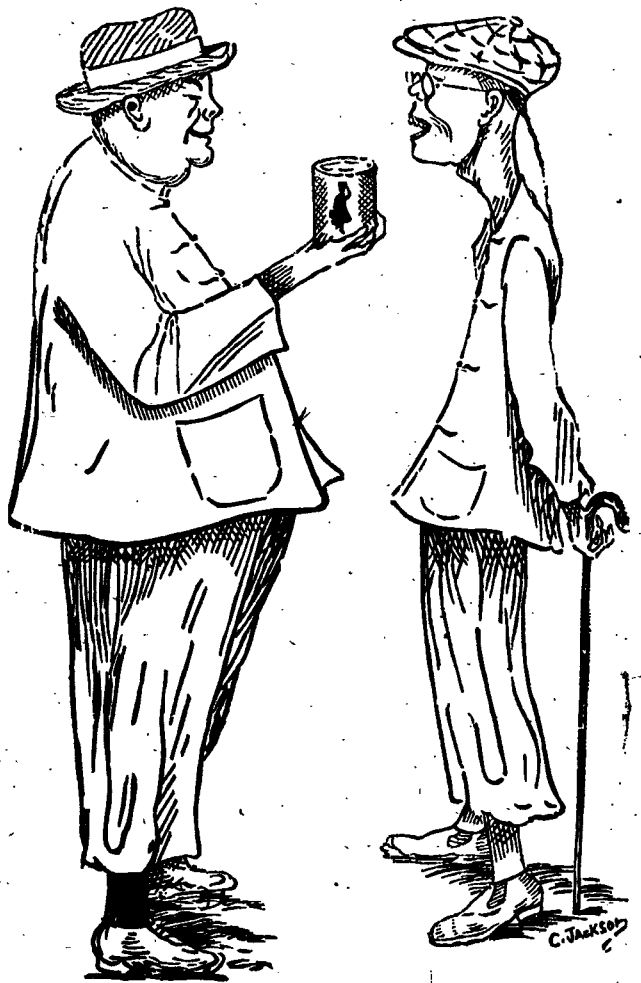


會及品飲皇大度印五主君英大供會乳牛標此
用應門而臣大務事度印門而部兵門而軍海國英伊承

"Nestle and Anglo-Swiss Condensed Milk Company (London)
Singapore, Penang, Kuala Lumpur, Bangkok"

MILKMAID MILK.

大至流銷下天乳牛標人女知通字特



以上之圖乃是身體強壯之人向身體衰弱之人說明得勝之方也
令身體強壯是因爲于幼時常將滋潤之女人標牛乳與于食
料而至今仍飲此標之牛乳當于出外遊歷時常飲女人標之罐頭牛乳
名曰原質之女人標牛乳因爲于知飲此標牛乳可免患渴飲水而生
病此乃最好之牛乳及其乳皮並非潤滑及美味之牛乳而又不攪雜料
倘若諸君欲得強壯一如上圖所繪強壯之人而不作衰弱之人則
必需飲女人標之牛乳此標牛乳天下商場均有發售且四州府及本
坡國家均常取此標牛乳以供醫院等處之用
英一千九百一十年七月三十一號

嗎根代望仰有利銀行告白

啟者本銀行創設有年茲將本行情形詳開如左 本行批准共備
本銀一百五十萬磅 取定本銀一百一十二萬五千磅 已收本
銀五十六萬二千五百磅 儲備積款共有四十六萬五千磅 本
銀行總寫字樓在倫敦 凡諸仕商寄本銀行之款其一年定期者
以四巴仙息算 六個月定期者以三巴仙半算 三個月定期者
以三巴仙算來往短期則以二巴仙按日計算凡屬銀行應爲之
生理本銀行均可承辦 諸君光顧請移 玉趾臨商面便安
大英一千九百零九年亦不里月十六號
嗎根代有利銀行駐叻總理人兒卜士嗎謹啟



諸君若行路一日則脚腫痛及甚苦此等危險係因脚腫致成
疾伏望 諸君詳閱下列藥力固君之言 于染脚腫症已歷兩
年之久醫生及各項藥品治之不愈
當時予已延上醫生四位調治矣
効于用 (Medicine) 烈解
多效與連打嗎奄 不久便獲全愈
烈多效與連打嗎奄 乃是速愈
之藥及治外症之第一良藥行如
西一千九百一十二年九月九號 一三四



線 麵



粉 線

取者特字通知此標麵線及粉線乃是上等之物向來未有如此精
潔其味甚香及級最上品 諸君有欲身體康強者請食此標麵線

及其粉爲嬰兒各級寶羅頭之大商行店皆有出售
英一千九百一十三年二月廿五號

朱有蘭名茶廣告

本號親自督製各種名茶實味香甚合衛生且取價克己刻已陸
續運到 諸商賜顧請即惠臨茲將各種名茶臚列於後
二兩一百六十四包鹿標包種茶 二兩庄一百六十包鹿標銀針
八兩庄一百六十包頂頂清遠茶 四兩一百六十包頂頂清遠茶
八兩庄一百六十包頂頂清遠茶 八兩庄一百六十包頂頂清遠茶
民國三年元月六日 朱有蘭謹啟



總批發處日本大阪東區藤原橋本舖

香晶者香水之原料也採自百花之精英加百練之精製凝脂膩結
成香晶其香氣之與人比遠而獨擅力桂而尤佳無雜錫香久
不散沾諸衣袂香遠益清若夫風動珠簾則時飄蘭麝撲人眉宇亦
遍惹芳菲非祇合乎衛生以辟途中之不潔行人樂爲之避風駐足
領異此香晶之精品矣本品出世以來淑女騷人爭購用者不知凡
幾倘貴客光顧試用便知此品高尚全與經濟特寶也
英一千九百一十四年五月六號

代售處小坡大馬路 門牌四百六十四號
日本賣藥有限公司

The Asiatic Petroleum Co. (Straits Settlements), Ltd.



啟者特字通知本公司所售第一等名上品土油 燈油
蠟 燭及第一等名廠申油 諸君有欲採購者請赴
下列之店號均有寄沽
補勿里律門牌二百四十六
號振發興
美芝律門牌三百零三號怡興
沙九勝律門牌二十三號振光
美芝律門牌三十號恒裕成
兩旁所印之圖乃係本公司商標此佈
英一千九百一十二年十二月十二號
亞沙直土油有限公司謹啟

要聞

李俊白君論中國國民保持統一
 ▲今日其為吾人假報
 前傳佈之力以忠告吾華友消除惡感以同保持中華民國統一之
 機會乎外人於歐陸各方面交戰東西突竊以為未足必使延及
 於中國海疆更及於領土是為中國大難臨頭之第一步中國此時
 設不幸而起內訌則不獨中國政府必受其害且其內力亦必受其
 之即鄰國亦必藉維持友誼保持和平之名助中國政府以傾壓之
 處一起而可以之危險既如此不可見之危險又不知若何故凡為
 華人務宜消除其仇視當道反對政府之志而力求為顧全大局
 保國基之計也英法德俄之人民平日亦有反抗之一遇外患則
 內亂之志即泯而協力以謀對此外此皆華人民目前最好之榜樣而
 不可不超步者譬如外人入我屋戶以相鬥自必為家人婦孺所不
 喜不相率而避其因緣相讓而使其離去斷無以外人鬥毆之途
 而家人亦與之同聲相應也夫以愛護中國統一故而遂宣戰於
 一國公智若所不為若政府以不逞列強強逼故至與世界各國宣
 戰更重為時勢所必不為中國政府前途前途今既以外無強國
 之政策故至寬假外人太過或為世界最奇最甚之國華民當此時
 勢欲保未去之權利不致盡喪不得不暫為忍辱下氣努力於克己
 自治之功第華人此時雖不可發其愛國之心於戰陣要不妨發其
 愛國之心於法理法理則有外侮自可挾其非以白天下而嗚不
 平其有干涉他國內政之權利者政府亦自可以據理反對之蓋中
 政府雖未臻完美然亦應得人民之愛護國家運大車行使政府之
 所決定者得全國之贊成亦足以舉環球之觀聽其益於國家非
 淺鮮耳聞人今敢竭誠首為主張者亦非其意其憤憤之氣平
 心以察當今之時局須知其真之集權其目的實非為一己而為中
 央當非此則無以厚中央之力以備與各國交涉前將歷年所積
 之重債也惟政府之勢力既外人之信任於於於於於於於於於於
 則各地方之自治與行政上之分權自必將漸次恢復之以收整力
 之效故竊以為今日國民之國民如有不滿於中央因思假外力
 以圖破壞國家之主權不能保存實大不如有一類之國民同一
 不滿意於中央而思內憂外患之憂不忍再有反對之舉動陷於
 困難之公有真正愛國心也今日國民之真正愛國心其唯一之重
 要在其止其陰謀內亂使於此而猶以內亂于外人之藉口也乘機
 入其國不難委地而遊中華之國民之名目此將不復見於世界
 為他人所有矣此種奇慘之禍吾人惟此其不復現也吾人
 又當當當當當當當當當當當當當當當當當當當當當當當當當
 至計且以公理論反對一人之舉動究不得與反對政府等視既不

此酒乃正庄各力萬蘭池酒乃天下著名之品諸君採買幸祈細辨



英一千九百十四年七月廿九號

牙直里有限公司謹啓

必加以彼道之名尤不應置之漢奸之列政府今日可於黨人中之
 具有才德者昇以政權而予其餘之附和者概放土各安生業前
 美國南北數年之戰仇恨本深然南北之勝負決不久而懸懸盡
 歸消滅者道斯道也中國雖分五族然情誼尚不甚隔閣誠恐恐相
 為怨共與新法協定一至當不易之法俾其合於國情願乎衆志由
 是與與與與與與與與與與與與與與與與與與與與與與與與與與
 獨之日也勞勞勞勞勞勞勞勞勞勞勞勞勞勞勞勞勞勞勞勞勞勞勞勞
 野上下不之明人竊竊探探探探探探探探探探探探探探探探探探探
 之所切望者爾

若論緞波打酒 諸君必須購用全狗標者 若無此標即非波打正庄之品此庄乃天下



號九廿月七年四十百九千一英 啓謹司公限有里直牙

頂上之烏蜜酒據醫員謂此等烏蜜於人身 體最屬相宜也

鸚鵡註冊商標 返老還童 育亨賓固本片

正元大千一銀港補願質賓亨育無言欺有如片藥此

夫陽痿腎虧軟弱之症皆由真元耗傷此乃男子之
 通病也因受病者不得良方懸壺者又無妙藥所以
 陳陳相因除燥烈之品均無秘訣實害世誤人誠非
 淺鮮蓋男女婚姻伊始身體強壯陰陽和洽琴瑟調
 利此老少種子之所由來也



此片專治陽痿腎虧將廢及一切虛弱等症最靈驗
 之補品精神延年廣嗣無倫男女老幼皆宜服之服後
 生機煥發可待無倫何種虛弱均未有此藥之功故實為
 醫云貴天地之化育何日精固足以將事也此育亨賓
 試之經驗者所附保證書多不勝載以過來人乃能道其詳
 兩次每次服二片飯後用茶送下連服三天定見奇效從此根本堅固自能任意
 歡樂保一生強健

注意 近有亂玉之嘆私心射利以亂偽真凡欲購
 正育亨賓固本片者請認明瓶外有鸚鵡商標方
 是真貨如無便假冒賜顧請君留意辨明不至再
 受奸商欺害也
 每筒一元五角 每打十五元 批發特別相宜
 分售處 泗水 吧城三昌西藥公司 怡保 會豐商店
 南洋總代理 石叻 怡保 會豐商店

總發行香港永樂街拾壹號瑞昌西藥行啓
 石叻 怡保 會豐商店

中西妙藥 存心監製 新毒藥 洗塊 天下第一藥
 楊耀宗 醫花柳丸藥
 藥到病除 輕重各症 逢醫必愈

此藥專治花柳毒症 凡患此症者 不論男女老幼 均宜服之 功效如神 誠為救世之良藥也 每瓶一元 每打十元 批發特別相宜

搜毒丸 此丸專治花柳毒症 凡患此症者 不論男女老幼 均宜服之 功效如神 誠為救世之良藥也 每瓶一元 每打十元 批發特別相宜
 白濁丸 此丸專治白濁 凡患此症者 不論男女老幼 均宜服之 功效如神 誠為救世之良藥也 每瓶一元 每打十元 批發特別相宜
 骨痛水 此水專治骨節疼痛 凡患此症者 不論男女老幼 均宜服之 功效如神 誠為救世之良藥也 每瓶一元 每打十元 批發特別相宜
 固精丸 此丸專治精氣不固 凡患此症者 不論男女老幼 均宜服之 功效如神 誠為救世之良藥也 每瓶一元 每打十元 批發特別相宜
 不憂丸 此丸專治憂鬱 凡患此症者 不論男女老幼 均宜服之 功效如神 誠為救世之良藥也 每瓶一元 每打十元 批發特別相宜
 珠珀膏 此膏專治瘡毒 凡患此症者 不論男女老幼 均宜服之 功效如神 誠為救世之良藥也 每瓶一元 每打十元 批發特別相宜
 除毒水 此水專治各種毒症 凡患此症者 不論男女老幼 均宜服之 功效如神 誠為救世之良藥也 每瓶一元 每打十元 批發特別相宜

分售處

吧城小南門口三昌公司
 吉隆坡茨廠街利華商店
 暹羅曼谷中法藥房
 香港楊耀宗謹啓

石叻 會豐商店總代理

甲寅年八月十七日

吉屋招稅 ○敬啟者敝在叻律立實得力門牌一十四號
厝一間係老爺宮口萬山樓舊址如有合意欲租者祈移 玉到小
坡美芝律門牌一百七十二號敝號內面商可也
甲寅年閏月廿四日
金成春告白



掃標



一若好飲之人即須購用此等
萬國池酒因其味既佳美價復
相宜
二若平常人家則購飲此酒甚
為適用因酒味既醇價復不貴
蓋此乃最相宜之品也
三如係富人則必尋最上等之
各力萬國池酒故其如購此莊
之酒飲之
牙直里有限公司謹啟



何蘭乃英國所製之白蜜酒天下銷行甚暢
諸君有尚未經試飲者祈早購之方
知此酒之妙他人不能有此英國美酒復有此等廉價買出者倘能試飲一次以後

即常欲用之矣
英一千九百十四年七月廿九號

牙直里有限公司謹啟

憲示 大英欽命新嘉坡輔政使司 為招承工役事照得本國家欲
招人入票承充中清糞之役係由一千九百一十五年然花
里月一號起計承充一年為期凡有入票承充者其票內須列
明此糞欲置於何處(須在工部局界外方合)而所有之糞
須用桶載桶外須漆油以閉其氣其糞於西一千九百一
十四年十月十五號拜四中午以前送交本坡中司獄官處
以憑選擇每票須交保證銀二百五十元方能投遞至於價之
高低任由國家裁奪不得相爭各宜踴躍無違特示
大英一千九百一十四年九月十九號

憲示 大英欽命新嘉坡輔政使司 為招人投承承充工役事照得
本坡國家現欲招人入票承充工役為此示仰商民人等一體
知悉汝等有欲承充此役者可於西一千九百一十四年十月
十五號拜四即華八月廿六日中午以前將票投交本坡中
司獄官處以憑選擇將所作之工開列
一 縫造白斜紋布衣袋四百副左右充織中西補之用 所用
之布係由國家備給而袋及綑條 鈕 線及各等件則由承
充人自辦其餘一切細情可于每日辦公之時向獄中詢問便
得凡受票者其票外必須寫明投交本坡中司獄官寫字樓
至於乘取之權任由國家裁奪不以價低者得各宜踴躍慎毋
觀望切切特示
大英一千九百一十四年九月十九號

憲示 大英欽命新嘉坡輔政使司 為招供靴鞋事照得本國家欲
招人承辦以下所開一千九百一十五年本坡獄內西捕所用
之物計開 烏皮鞋五十雙左右 白帆布鞋二百雙左右
如有欲承供以上各物者可於西一千九百一十四年十月十
五號拜四即華八月廿六日中午以前入票投交本坡中司
獄官寫字樓以憑選擇至於靴鞋之式可向獄內西捕取閱便
能知悉凡投票者票外必須寫明投交本坡中司獄官寫字
樓所有乘取之權任由國家裁奪不以價低者得各宜踴躍切
切特示
大英一千九百一十四年九月十九號

環球著名



背痛 腰痠 淋濁 水腫 風濕 皆腎 力以 效有



內腎虛弱為害
及於全身若不
醫理勢必釀成
不治之症兜安
氏醫生研究有
素秘製保腎丸
專治腎虛經驗
已久信服者多
凡有腎虛所致
各症無不藥到
病除好在是丸
功專內腎膀胱
不碍脾胃性既
和平味復甘香
治補兼行洵腎
弱之良藥欲起
沉痾而享高壽
者曷請試之方
知言之不謬也

兜安氏秘製保腎丸

西一千九百一十三年八月廿二號 石叻庇能怡保會豐商店發行

各埠大藥房均有出售每瓶洋壹元貳角每打洋拾貳元

上海兜安氏西藥公司

福建

閩侯縣又添差役 閩侯縣前次已添設差役三十餘名...

鹽政編制科之岌岌 鹽政之有編制科光復初恐無以...

魏鴻舉因案撤任 閩人魏鴻舉以首次試驗中選知事...

又來水利之條陳 巡按使陳水利意見其人多...

知事更換 長汀縣知事池漢明因任以來恣作威福...

洋貨起價 上海居民向來向來所有洋貨居家甚...

護軍使劉之計畫 安溪土匪猖獗異常...

派員分道勸導辦法 巡按使飭各道尹文為勸知事案...

偵探局定期撤撤 巡按使示云為出示曉諭事照偵...

方水陸警察陸軍警備軍各設有偵探自無須專設機關...

經費現當財政支絀預算不敷甚巨...

對於破壞中立行動之辦法 探聞當道昨接統率辦事...

大沙頭建築之概略 大沙頭工程建築係仿照前時呈...

以身報德 廈門夏場鄉某甲農夫也妻妻林氏...

槍彈何來 老城起雲里警署二區分署受劫...

通衢大道白晝持刀殺人 昨初七午八時許有甲乙...

偵探局定期撤撤 巡按使示云為出示曉諭事照偵...

方水陸警察陸軍警備軍各設有偵探自無須專設機關...

偵探局定期撤撤 巡按使示云為出示曉諭事照偵...

方水陸警察陸軍警備軍各設有偵探自無須專設機關...

偵探局定期撤撤 巡按使示云為出示曉諭事照偵...

方水陸警察陸軍警備軍各設有偵探自無須專設機關...

福至大藥行 補血 強腦 福至丸 總經理 會豐商店 中法藥房 三昌公司

固本補腎汁 福至大藥行 白濁消淋丸 此丸能壯腎培元...

或販賣如上列甲乙丙三大類之中國物口送會陳列者一律歡迎

第六條 凡送會陳列之製造口須將原物之名稱實地價值及出口人之姓名或寄賣之字號逐一標明

第七條 本會陳列之口現分三類甲中國文字乙初等高等小學生之作文丙以平日之功課或大考之試卷作為出口

第九條 女子小學校除第十條甲乙丙三類所列之出口外并可將學生平日之課程編制及其他各種手工送會陳列

第十條 男女各小學校如有關於教育之攝影如校舍畢業旅行運動等攝影均得送會陳列

第十一條 各校如有出口送會陳列者其費用相當之表格註明各科之教授時間及所用教本之名目一同送會于陳列處

本坡人會堂集議募捐情形誌略 前報本坡會堂制訂定於昨十六日邀請地商至大會堂勸捐各節茲悉是日下午

午諸官紳等陸續而至大會堂內計與議之人甚眾即婦女亦有甚多其到會之官紳則如輔政司 陸軍統領 大牧師 正臬

使 陳若錦 奴才卑卑亞亞里士狀師 巴智申亞亞洋行東主納里西耶 莫實得洋行東主伊尹 勞力黎美申狀師館下里

悅狀師 林文慶 義興隊長黎力 工部局總辦下里弗力 丹戎巴葛船塢主尼加申等諸君子惟因是日為猶太人之節故買

惹君及諸猶太人等未能到會亦殊可惜當時諸人既集主席黎制府於是發言曰今日會議之故前已備細通知諸君到此之由

則係欲舉人員以司募捐之事以為我英皇儲所募救濟之助諸君等已知吾人多已身臨臨陣但此戰之為時久暫固不可以預知

然以余之意觀之則諸人之力量輸將當亦不至甚鉅惟本坡人等踴躍捐輸得以前助斯美恩惠以助地一隅而論當亦可以獲得

萬分之資俾得以將我樹土之名譽於皇儲之勳冊上然諸君須知此等捐項非但為我樹土之名譽於皇儲之勳冊上然諸君須

人因此戰務以致我英皇儲者亦余嘗聞祖國寄來報章內有載云西八月月底倫敦諸巨商會同集議議決設立規則俾其進行其

規則之內自宜當是之時不應辭退辭件如欲於營生上節省費用則必須另行設法以爲彌補云云但余意此等辦法本坡各商號等亦當仿照而行因現有多人失業無依其苦惱無可擬之處若能行

士俄君 奄買耶君曾在其內倘若再得。余遠城君 廖正真君 陳謙福君 莊慶利君 林文慶君 林平祥君 邱雁賓君

王紹君 劉隆鎮君 湯湘霖君 端居下兒亞里 奧卑尼施君 威刺三美醫生 伊納底底先宜君 下芝下士亞勞頓君

人相助爲更妥安穩今趁余未畢之際更有一事願與君等言之因有某商會請余自捐銀一萬八千元以成此舉其人

爲誰即諸君所共識共知之陳君若君是也制軍曾學於是陳君若君編述而曰余今欲進數言以代表華人之意我華人等固甚願

吾人之力助斯捐惟有一事宜即行之者則當將此會情形錄入華字報章俾今日未有到諸華人得以詳知其故云云是本坡

陸軍統領起而倡首陳君若君之向贊制軍道謝而後散會

介紹良藥 國之強弱視乎民之強弱以爲衡尺之強弱又視乎藥之強弱以爲斷實言之曰強國首宜強種而強種

種強藥非可徒托諸空言也今本坡大馬路舊廣街口會豐商店有製成藥片正有字號固本片確爲強種強身之良藥此片

性極和平並無燥烈之藥據據於其內大有返老還童之功曾服此片者莫不贊美據會豐商店主人言此藥隨到隨售倘有求過於

供之概至極極宗之花柳丸亦花柳中之聖藥其靈驗非別家所可企及謂不信請嘗試之至於若何服法本日本會豐商店有在本報

刊登告白閱之便悉其詳 押客自取其辱 現人某甲前至小坡桂蘭街紅樓

妓院呼妓來好開房飲汽水好見甲年少貌美衣履修潔格外歡迎詎甲囊空如洗開房不名一錢即抽身下樓好向之索取甲置不恤

好即疾聲罵之馮母聞聲即奔大開門問甲何事甲曰我身無分文名悔放之便出謂得明晚即携資來結此數母者人搜其身呼果一

身以外無長物留之無益乃門閉之便去一時門外圍觀者如堵皆謂甲之無資取辱故掌笑矣不日甲羞憤無地急回頭頭而去

拘獲無業遊民 本月二號護司比角君率差多名前往二十間高州會館搜出六兩手槍三枝及子彈十顆另有童子衣服數件料是匪物拘獲無業遊民二十名送往捕房現扣留獄中

俟由府訊定後再行解回 遞解出境之人數 前報護司比角君率差至大坡新街某烟館拘獲烟商十四名查出內有五名是安其民者保釋其

招徠廣告 啟者上海華洋人壽保險有限公司自設新嘉坡以來歷有年矣其章程之完善辦事之敏捷信用之足備昭

狀之迅速故中外同人所共欽仰歡迎者也現做公司思欲多用招保人員得以推廣生意諸君如有熱誠保壽一途之規矩承應能

招保完善生意與公司者請到本公司面商亦與親親親親親親自當受與相等之利益決不稍待來人便乎利益均沾之實以及 諸商

翁有知保壽之利益吾人思欲實受保壽之利益者倘未盡知保壽之章程可請到公司詢問亦與招保員面談定能明白其中章程之

盡善盡美也如曾惠臨做公司設在新嘉坡花園街亞及土庫內二樓領教快來快來勿失好時此佈

甲寅年八月十七日 上海華洋人壽保險有限公司謹白

生理聲明 啟者實德律門牌六十八號酒牌生理原係吳雲浦開設今因志欲別圖願將酒牌器具及店樓權租與王

堅心李初初開創以三年爲期嗣後生理盈虧乃是承租人之事與吳雲浦無干倘吳雲浦日前有與坡中人等往來賬項未清等事惟伊經手是問與余承租人無涉此佈

甲寅年八月十七日 承租生理人 王堅心 李初初 全啟

退股聲明 啟者本坡丹戎巴葛律門牌六十一號祥豐號廣東京什貨生理前係林乾增與吳立立兩人合夥開創今因吳立立志願別業願將祥豐號所得之股份與林乾增

承受其與吳立立應得之股份銀即日在公親面前三面收足惟此後祥豐號之生理盈虧係林乾增之事與吳立立無干惟吳立立立從前有與諸 寶號來往賬目及揭借等事係吳立立自己之事與

祥豐號無涉先此聲明免致後論此佈 民國三年甲寅八月十七日 退股人吳立立謹啟

工部局招充工役廣告 特字通知茲本局欲招人承充模民律醫院內增拓女師住居之屋而其地圖及格式等存於本局

寫字樓內隨時均能閱此項工役定於一千九百一十四年屋多末月十七號以前將票封固投交本局司理人以憑選擇特此佈告

大英一千九百一十四年十月三號 新嘉坡工部局司理人波儿几士奉命謹啟

按摩問世 啟者氏向在日本以按摩之術爲生凡經賜顧者莫不獎譽有加茲來叻中在勿刺士巴沙律門牌五十六號設店經營并請到精於此學之日人加那牙打於店中帶同英技

荷蘭當商招投 啟者茲有荷蘭蘇門答臘東方各埠之富商欲招人承辦其碼係由一千九百一十五年亦不里月一號

起算或承辦一年或承辦三年均由其便茲將各埠之碼開列如左(甲)蘇門答臘東方各埠而亞沙漢及亞加蘭二處不在其內

(乙)亞沙漢(丙)亞加蘭 甲號之碼定於一千九百一十四年九月十號禮拜二日投交總領事官收存 乙號之碼同日投交亞沙漢丹戎巴葛總領事官收存 丙號之碼同日投交亞加蘭總領事官收存 如欲知其詳細者可到本署詢問便知一切特此佈告

西一千九百一十四年十月三號 荷蘭駐叻總領事官謹啟

辭件廣告 啟者華洋人壽保險公司今將舊日總代理人蕭文波辭職不用自屋多末一號截止如日後蕭文波有以蕭商

翁來往賬項者暨以華洋公司無涉此佈 甲寅年八月十四日 華洋人壽保險公司謹啟

代售廈門陶化號食路罐頭廣告 自世界日趨進步而外食物品之輸入中華者多應悉數利權外溢至于其可思慮本主人有微乎此爰在廈門創立陶化公司專

製食路罐頭等物各色俱備氣味精美價值從廉誠爲推廣營業挽回利權起計創辦伊始志在揚名 諸君光顧請移 玉趾代售處在新嘉坡老吧剎口陶化號內特此奉聞

甲寅年八月十一日 廈門陶化公司代批發處錦利號謹啟

承頂告白 啟者本坡金榜街門牌五十四號歡心妓院係黃阿二所創今因志願別業將全盤傢私底項與蘇阿金

承受準於十月七日交易歡心號如有欠到各號貨賬借借等項祈於未交易之前到店理明一經交易之後概與蘇阿金無涉特此聲明以免後論

中華民國三年十月一日 承頂人蘇阿金謹啟

大同公司罐頭食品代售廣告 廈門大同公司製造各色罐頭食品物質純美價廉氣味適口有益衛生誠爲我國製造之特品也亦久爲中外士商所歡迎者誠特代運來星洲推廣

銷傳南洋一帶無不稱讚其難之嘆現各色罐頭業已運到特此報告如蒙光顧請到本坡山仔頂源號直接交易可也此佈

中華民國三年十月三日 星洲源號謹啟

承頂聲明 啟者大門內門牌廿一號協發號茶棧生理原係林黃掃所創今因林黃掃志願別業願將協發號茶棧生理及店底家器一概頂與龐大承受已於十二日交易清楚改號新長利日後新長利生理盈虧係龐大造化與林黃掃無干其從前協發號或有與諸君往來賬項不清等情限三日內向林黃掃理會逾期自誤與承頂人龐大無涉此佈

甲寅年八月十三日 承頂人龐大謹啟



酒基士威