

ALHAMBRA

告廣戲影勝嗎南翳

啟者特字通知 諸君共鑒本班由亦不里月一號...

第九千七百四十四號

叻報

The "Lat Pau" Chinese Daily Newspaper. Telephone 330.

PRINTED AND PUBLISHED FOR THE PROPRIETOR BY YEAP KWEE HOON AT NO. 11 CROSS STREET, SINGAPORE.



啟者人身強弱視乎血之充盈血旺則...

氣血欲補養氣血非服華大保利無腥羶氣味之靈魚肝...

生肌補腦諸君試服方知其妙如欲購...

買各藥房均有寄售請認明到本號...

安此佈

WATERBURY

英一千九百一十三年二月廿五號



PALLADIUM THEATRE.

啟者特字通知巴勝納乃新設戲園坐落烏節律與東陵...

減價廣告

啟者敝號老號宜香為號茶葉清香久已中外通行茲為擴...

譯論

天竺管轄問題 記者曰：吾方譯英羅倫博士之中立精義...

本館專電 本館廿五號由打由東京發來專電云倫敦太晤士報駐北京...

本館專電 廿四號電云頃得比國消息言有奧國捕水雷船一艘...

本館專電

廿二號東京電云巴黎政府佈告德在戰線中由原境至蘇然...

法領事電 法國駐坡領事廿三號巴黎電稱法政府宣佈我軍已進至烏...

戰事影響之北京觀 海牙臨時會議 英國總統威爾遜氏為調停戰事起見...

京省

戰事影響之北京觀 海牙臨時會議 英國總統威爾遜氏為調停戰事起見...

SOLE AGENTS,  
**JOHN LITTLE AND COMPANY, LIMITED.**  
 告廣司公直里然



至今依然暢行不已并無他標之酒可如此酒之價廉味  
 高者 諸君試沽飲之便知此酒之佳有非尋常可及也

號一廿月五年四十百九千一英  
 取廠司公直里然

本標之威實把酒銷場甚廣每月沽出一千餘箱其價每  
 羅申九元稅餉另算此項酒在叻沽賣已有廿五年之久

**仁番底拿粉**  
 啟者特字通知 仁番底拿粉 (Infantina) 此物一如可代母乳若  
 服此粉能生人身之血肉筋骨其買即時消化確能供生學之  
 食料及能補血此乃代母乳之第一佳品其後腹中不發酸味  
 及不生風能治瀉痢之疾及食不消化之疾不必另服他藥而食  
 此粉十分利便其味又甚佳 諸君欲飲此粉請認此粉罐外所貼  
 仿單及圖標為記  
 大英一千九百一十二年十月十四號  
 德國神農大藥房啟

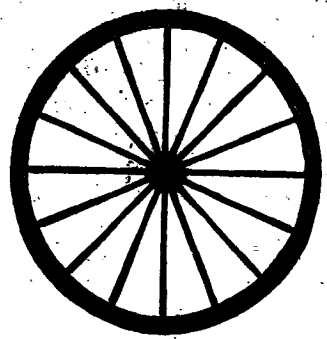
**美奧施甸粉**  
 啟者特字通知 美奧施甸粉 (Mellin's Food) 十分適口此物係用牛乳  
 及雞卵所製成之甚易消化其法和以鴉子黃十巴仙係照醫生夏  
 要圖若及亞遜非君之定調而成鴉子黃乃係補益強壯骨體等最  
 囑之品及治勞傷之物是以美奧施甸粉乃係老人與童稚必需之  
 物若食此粉可用 沸水 冷水 牛乳 茶 加九 酒等和服  
 大人每日三次每次用此粉兩茶匙 童稚用一茶匙 諸君欲悉  
 詳情請閱罐外仿單及試單便知其功用此佈  
 大英一千九百一十二年十月十四號 德國神農大藥房啟

**THE BORNEO COMPANY.**  
 啟者特字通知 諸君勿使君之屋宇被白蟻  
 所蝕及其自腐則須用采尼來邁 (Coccolite) 此  
 物可以保守木料若 諸君已有樹園者當將  
 樹乳割後解用此采尼來邁而勿用烏油如是則  
 此樹可保免被白蟻及他種之敗壞樹乳樹之皮  
 若能用此采尼來邁薄之可以連于再發而諸君  
 採購采尼來邁必須認明勿誤購假物此物可赴  
 新加坡多及柔佛實公司 葛羅公司 吉隆坡  
 施夏巴 麻六甲勃蘭打士公司便購採購此佈  
 大英一千九百一十二年正月二十號  
 葛羅公司謹啟

**嗎根代望有利銀行告白**  
 啟者本銀行創設有年茲將本行情形詳開如左 本行批准共備  
 本銀一百五十萬磅 取定本銀一百一十二萬五千磅 已收本  
 銀五十六萬二千五百磅 儲蓄存款共有四十六萬五千磅 本  
 銀行總寫字樓在倫敦 凡諸仕商寄本銀行之款其一年定期者  
 以四巴仙息算 六個月定期者以三巴仙半算 三個月定期者  
 以三巴仙算來往短期則以二巴仙按日計算凡屬銀行應為之  
 生理本銀行均可承造 諸君光顧請移 玉趾臨商面便安  
 大英一千九百零九年亦不里月十六號  
 嗎根代望有利銀行駐叻總理人兒卜士囑啟

**此車輪樹膠条本坡亞法人**  
 力車及馬車各大商店均有  
 代售舊行 諸君光顧  
 幸留意焉  
 新加坡總代理美隆洋行

**CONNOLLYS' "4 4 4" RUBBER TYRES.**



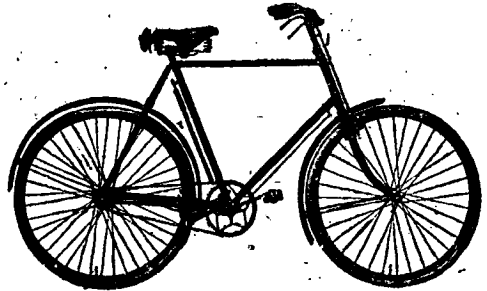
Sole Agents,  
**The Union Trading Company.**

**英國高路厘有限公司**  
**超等馬力車輪樹膠条**  
**商標雙弩**

**MEDICAL HALL**  
 告廣丸藥病治專製新  
  
**Gonosan**  
 TRADE-MARK (KAWASANTAL-RIEDEL)  
 Dose: two capsules 4 or 5 times a day after the meals.  
 Price 2/6  
 肝那由藥丸乃專治各種淋病之新出  
 其藥服即止痛散熱久其效驗顯然  
 其病即愈有病者請試服之當知此藥  
 之利益為何如也  
 西歷一千九百十年十月廿八號  
 發賣處新加坡德國神農大藥房啟

**新加坡總代理美隆洋行**  
 本坡各大藥房商店  
 均有代沽  
 英一千九百一十四年正月九號

**THE BEST MACHINE The "Veloce"**



**THE BEST MACHINE**  
 Sole Agents,  
**The Union Trading Company.**  
 36, ROBINSON ROAD.  
 SINGAPORE.

**英國美諾有限公司**  
**脚車發行**  
**電脚車發行**

叻報附張

每日隨報附送 星房虛昂停刊

要件

新編定之中國海防艦隊
海軍司令部近日自歐戰開戰以來所有國內海防艦隊奉劉總長命令...

第一艦隊

Table listing ship names (e.g., 海圻, 海容, 海琛) and their respective commanders and bases.

第二艦隊

Table listing ship names (e.g., 建威, 江寧, 江利) and their respective commanders and bases.

特別紀載

關於青島消息之京訊
特別外交處之建設 總統昨與國務卿會商以中立期內外交...

關於青島消息之京訊
特別外交處之建設 總統昨與國務卿會商以中立期內外交...

Advertisement for Pinkettes (紅色清導丸) with illustrations of a person and a box of pills. Text describes benefits for constipation and digestion.

韋廉士大醫生紅色補丸

Advertisement for Dr. Williams' Pink Pills for Pale People. Includes an image of the pill bottle and text describing its benefits for blood and health.

Advertisement for Tennent's Beer. Features two large bottles of beer and text describing it as the 'best opportunity' for consumers.

本號親自督製各種名茶實味香甚合衛生且取價克己刻已陸續運到 諸商賜顧請即惠臨茲將各種名茶開列於後  
 二兩一百六十四包頂頂清遠茶 四兩一百六十包頂頂清遠茶  
 八兩一百六十包頂頂清遠茶 四兩一百六十包頂頂清遠茶  
 八兩一百六十包頂頂清遠茶 四兩一百六十包頂頂清遠茶  
 民國三年元月六日 朱有蘭謹啟

**朱有蘭名茶廣告**

及其粉爲要凡各貨買頭之大開行店皆有出售  
 英一千九百一十三年二月廿五號



線 麵



粉 線

取者特字通知此類麵線及粉線乃是上等之物向來未有如此精細其味甚香及級居最上 諸君有欲身體康強者須食此類麵線

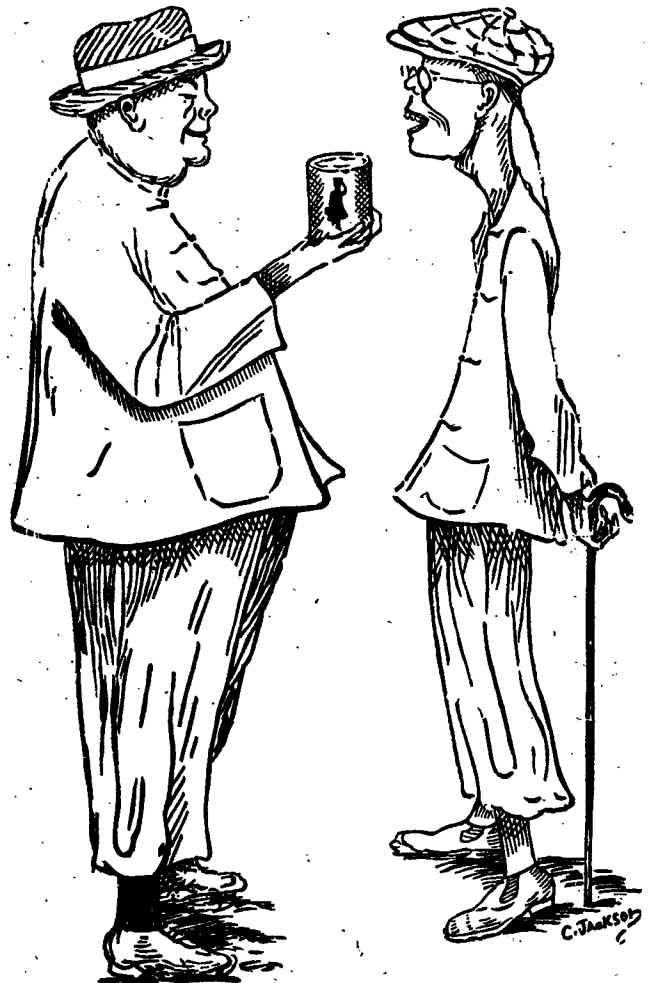


會及品飲帝皇大度印五主君英大供會乳牛標此  
 用應門衙臣大務事度印門衙部兵門衙軍海國英供承

"Nestle and Anglo-Swiss Condensed Milk Company (London)  
 Singapore, Penang, Kuala Lumpur, Bangkok."

**MILKMAID MILK.**

大至流銷下天乳牛標人女知通字特



以上之圖乃是身體強壯之人向身體衰弱之人說明他得勝得力處  
 令身體強壯者因爲于幼時常將滋潤之女人標牛乳供于飲  
 料而至今仍飲此標之牛乳當于出外遊歷時常飲女人標之罐頭牛乳  
 名曰原質之女人標牛乳因爲于知若飲此標牛乳可免患痢疾水痢生  
 病此乃最好之牛乳及其乳皮並非濃稠及甜味之牛乳而又不攪雜  
 倘若諸君 欲得強壯一如上圖所繪強壯之人而不作衰弱之人則  
 必需飲女人標之牛乳此標牛乳天下商場均有發售且四州府及本  
 坡國家均常取此標牛乳以供醫院等處之用  
 英一千九百一十年七月三十一號



總批發處日本大阪東區南船場本舖

香晶者香水之原料也採百花之精英加百鍊之精製凝脂潤膚結  
 成香晶其香氣之襲人比茵蘭而獨擅丹桂而尤佳無雜雜香久  
 不散沾濡衣袂香遠益清若夫風動珠簾則時飄幽韻撲人眉宇亦  
 遍惹芳菲非祇合乎衛生以辟途中之不潔行人樂爲之迎風駐足  
 領以此香晶之精品矣本品出世以來淑女雅人爭購用者不知凡  
 幾倘貴客光顧試用便知此品高尚全奕經濟特寶也  
 英一千九百一十四年五月六號

代售處小坡大馬路 門牌四百六十四號  
 日本賣藥有限公司

**酒藥功補 鐵維金**



藥酒發售 ○此藥酒由德國皇家大醫生專心博考知  
 有金雞納樹皮自德國壽如黃柏採之其滋養配提神益氣靈  
 芝釀造而成昔年曾經呈送與英國  
 法國奧國俄國及天下諸大邦統計由  
 各國皇家大醫士三百餘名考驗獎賜  
 手書共三百餘條稱頌此酒之功  
 能治男女氣弱血虧精神困倦筋骨痠  
 痛不思飲食胃口呆滯頭眩眼花心驚  
 恍惚不眠或察腎虧失調小便淋瀝如飯  
 此等症長寒發冷瘧症以及婦科月經失  
 調或臨經腹痛人病後復元補有疾無  
 疾皆可酌量而飲大能補氣養人飲之  
 能發頭肥體承無疾病相侵本局開創  
 爲經三十餘載歷來不惜資本盡心製煉  
 藥水藥油藥酒丹膏丸散屢經試驗而  
 德君醫生保存存心無論內外新奇難  
 症請醫診視藥到回春貧者不取藥費  
 藥資概免謝儀倘蒙惠顧祈到本藥房  
 選購自當格外從廉此佈

**The Asiatic Petroleum Co. (Straits Settlements), Ltd.**



啟者特字通知本公司所售第一等名上品土油 燈油  
 蠟 燭及第一等名煤油 諸君有欲採購者請赴  
 下列之店號均有寄沽  
 荷勿里芝律門牌二百四十六  
 號振發興  
 美芝律門牌三百零三號怡興  
 沙九勝律門牌二十三號振光  
 美芝律門牌三十號恒裕成  
 兩旁所印之圖乃係本公司商標此佈  
 英一千九百一十二年十二月十二號  
 亞沙直土油有限公司謹啟





要聞

戰事影響之北京維持 續
轉運報告 現在歐洲戰事消息除由各公使電報外駐京各國公使亦每日均有通告...

新省報告 新疆省與俄領之中亞西亞領之印皮皆相毗連於中立事宜須特別注意...

委員分赴各縣 日前蔡巡按使委派委員八人分赴各縣...

飭發中立演稿 日前巡按使公署飭知各屬講演會遵照大總統公布局外中立條規切實演說...

飭發中立演稿 日前巡按使公署飭知各屬講演會遵照大總統公布局外中立條規切實演說...

此酒乃正庄各力萬蘭池酒乃天下著名之品諸君採買幸祈辨



英一千九百十四年七月廿九號

牙直里有限公司謹啓

貨客近聞巡按因濟南商埠津浦鐵路宿站現在辦理中立一切貨物旅客尤須切實稽考...

金萬成精製雪白梳打發售

本號自辦祖家藥料化學精製雪白梳打并鐵桶裝文藥路發售價甚相宜...

若論級波打酒 諸君必須購用全狗標者 若無此標即非波打正庄之品此庄乃天下



號九廿月七年四十四百九千一英

啓謹司公限有里直牙

頂上之烏蜜酒據醫員謂此等烏蜜於人身體最屬相宜也

匯票行情

Table with exchange rates for various locations including London, India, and others. Columns include location, bank, and rate.

中國人自造西洋糖果餅乾雪糕汽水

啓者本公司始創在美國小呂宋十有多年前四年分設枝行於香港中環大馬路...

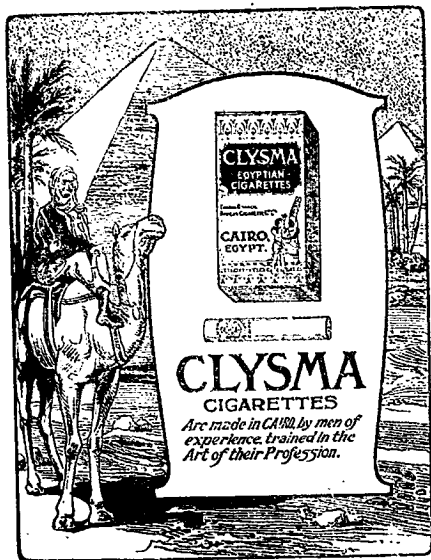
律正呂宋烟巴西紙烟等發行寄沽甚公道 樓上設有男女盥洗室以便貴客光臨飲水及鮮奶架咖啡...

Advertisement for 'Tian Xi Tang' (天喜堂) medicine, featuring a woman and child illustration and text describing the product's benefits for women's health.

此丸在石叻專在馬交街周昌記門牌九號 寄售此丸在石叻并無分枝別店代沽

# CLYSMA CIGARETTES

(EGYPTIAN)



英國施里峇烟枝公司 此施里峇之烟枝乃  
埃及所製每枝之頭用草包裹亦有不用草者

計每罐五十枝  
其無草頭者每  
罐價銀五角半  
有草頭者每罐  
價銀七角此等  
烟枝凡賣紙烟  
各家均有出售  
特此佈告

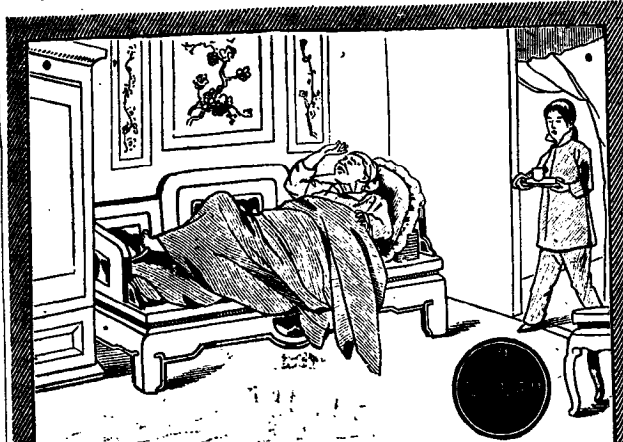
PACKED IN TINS

OF 50's

Obtainable of all Tobacconists' Stores

英一千九百一十四年三月廿八號

英美烟枝有限公司謹啟



傷寒重症最為險惡初起  
惡寒徐發熱數日之後  
大熱不退頭痛口渴唇燥  
欲裂撮空摸牀謔語喃喃  
若服德國拜耳大藥廠阿  
司匹靈藥餅其熱即減  
身體爽快病亦漸愈

購者須向各大藥房認明拜耳  
大藥廠十字標商標每瓶二  
十枚每枚重八格林謹防假冒

號九月正年四十一百九千一英

啟廠藥大耳拜國德

承頂聲明 ○啟者凡力仁牙律門牌二百二十七號榮順  
興經營牲畜生理原係是李亞米(即李源順)黃亞盛二人合創今  
因黃亞盛志欲別圖願將牲畜生理及器物等項與李亞米承受已  
于陰曆七月初五日經請公親核算明白將應得本利銀領回清楚  
從此生理盈虧係是承頂人造化與黃亞盛無涉自頂之後倘黃亞  
盛自己已有與坡中各號號來往交易等事惟概手是問與承頂人李  
亞米無干此佈  
承頂人李亞米謹啟  
甲寅年八月初二日

承頂聲明 ○啟者小坡吉來實得力門牌四十一號益泉  
號冰霜牌生理原係是陳禮開設今因志圖別業願將冰霜生理家  
器及店底一半項與歐陽星閣承受從此生理盈虧係是承頂人造  
化與陳禮無涉倘陳禮日前有與坡中人等來往未清等事所在此  
一禮拜內向伊經手理會逾期自便與承頂人無干此佈  
承頂人歐陽星閣謹啟  
甲寅年八月初二日

# 環球著名



背痛 腰痠 淋濁 水腫 風濕 皆腎 力以 效有



內腎虛弱為害  
及於全身若不  
醫理勢必釀成  
不治之症兜安  
氏醫生研究有  
素秘製保腎丸  
專治腎虛經驗  
已久信服者多  
凡有腎虛所致  
各症無不藥到  
病除好在是丸  
功專內腎膀胱  
不碍脾胃性既  
和平味復甘香  
治補兼行洵  
弱之良藥欲起  
沉疴而享高壽  
者曷請試之方  
知言之不謬也

# 兜安氏秘製保腎丸

西一千九百十三年八月廿二號

各埠大藥房均有出售每打洋貳拾元

上海兜安氏西藥公司

福建

公團復活 西門外及峇角西湖一帶由紳界請准...

洋行代與商洋行兌貨洋貨七年約兌三十餘萬元...

附各鄉股實之戶訪名遍貼公館將肆其鯨吞之...

擊死土匪 泉州安溪龍清前埔鄉王召復係著名匪...

竊案殺人 某甲知其底蘊意欲勒索款項...

廣東

粵籍游學生占全國五分之一

粵籍游學生占全國五分之一 本屆清華學校送美...

南海

黃鳳麟 四會王瑞燾 李國鈞 馮建統 此兩名未著...

嚴禁各鄉賭博維持省城賭博 昨昨救災公所總理全西...

派員赴京請領巡按印信 廣東巡按使印信現經中央...

全西賑之請即易登即 基國農前經大吏特准全西...

拆夥聲明 啟者玻璃後嗎九實得力門牌四號長茂公...

廣東

粵籍游學生占全國五分之一

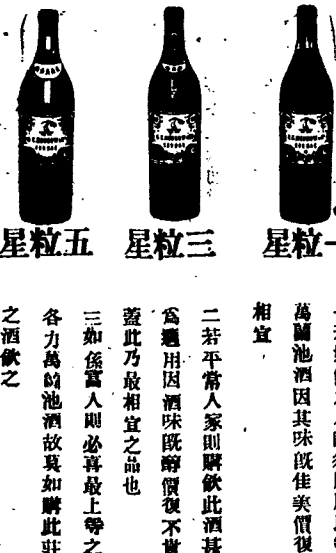
粵籍游學生占全國五分之一 本屆清華學校送美...

吉屋招稅

啟者敝人在叻俾立實得力門牌一十四號...



永年人壽保險公司廣告 啟者本公司為 諸君受保其保護之益則極大...



一若好飲之人即須購用此等 萬蘭池酒因其味既佳美價復...



知此酒之妙他人不能有此英國美酒復有此等廉價買出者倘能試飲一次以後...

英一千九百十四年七月廿九號 牙直里有限公司謹啓

政府機關以現在歐戰方殷各防務吃緊將非有特別權...

禁止食物增價 自歐戰開後北京食物有昂昂之象實係無...

俄領事召集會議 駐漢俄領事於二十號召集俄領事在...

漢口商會之武漢新紀事 漢口商會昨為鄂款事致各幫董函云...

漢口英人之防備 漢口英商自歐戰開後自設商團...

王瑞麟查獲防務 實老所屬之漢口一帶駐軍漢漢路邊...

湯將軍調北軍 湖南湯將軍因前月潮州等處防務作亂...

劉巡按赴湘履新 新湖南巡按劉幼丹前月由京來鄂...

中法大藥房 中法大藥房自歐戰開後生意影響及南洋工廠...

來函照登 中華民國三年九月二十一日致書於 叻報館...

樹乳行情略起 近聞四州府報稱接英京電云樹乳行...

情現已略有色是緣軍部預備此物故欲買頂上之乳...

觀馬戲畢誌 本坡最著名之各馬戲班無不有兩乘...

林下生命案之駭聞 前夕本坡地舖附近捕房之...

巡捕獲賊案 昨午由府提訊後下午再訊立記雜貨店...

劫帶者罪 前報大門樓有粵婦某氏之女乘氏外出...

離異聲明 啟者粵婦陸阿彩青樓妓女也自從其子...

退股聲明 啟者小坡坡班門牌一百九十六號承泰...

示 大英欽命新嘉坡輔政使司 為招人投票事...

示 大英欽命新嘉坡輔政使司 為招人投票事...

示 大英欽命新嘉坡輔政使司 為招人投票事...

中紅出投 啟者本館定於實歲末月廿八號下午...

楊訪琴歸國謝辭 知交薄言旋國久叨擊誼感荷莫名...

承頂聲明 啟者實力知律門牌四十一號合發號酒...

威士頓大班戲開演廣告 啟者本班乃天下著名之第一大班定在小坡美芝律...

示 大英欽命新嘉坡輔政使司 為招人投票事...

示 大英欽命新嘉坡輔政使司 為招人投票事...

示 大英欽命新嘉坡輔政使司 為招人投票事...

示 大英欽命新嘉坡輔政使司 為招人投票事...

示 大英欽命新嘉坡輔政使司 為招人投票事...

示 大英欽命新嘉坡輔政使司 為招人投票事...

大英欽命新嘉坡輔政使司 為招人投票事...

大英欽命新嘉坡輔政使司 為招人投票事...

大英欽命新嘉坡輔政使司 為招人投票事...

大英欽命新嘉坡輔政使司 為招人投票事...

大英欽命新嘉坡輔政使司 為招人投票事...

大英欽命新嘉坡輔政使司 為招人投票事...

大英欽命新嘉坡輔政使司 為招人投票事...

大英欽命新嘉坡輔政使司 為招人投票事...

大英欽命新嘉坡輔政使司 為招人投票事...

大英欽命新嘉坡輔政使司 為招人投票事...



酒基士威 此乃著名之白馬標威士忌酒...